

K

KAAN
n Kirti Griya

Wahyu Cahraningrat

|| ॐ || श्री गणेशाय नमः ||

ॐ नमो भगवते वासुदेवाय

ॐ नमो भगवते वासुदेवाय ॥

18. MAY 1937.

4/3



တက္ကံတက္ကံ မရကံမရကံ ဘြဟ္မာပေ ပိက္ကဏ်ဒံကံပွယ်

မိ မာကရယတက္ကံ

တတကံပွဲ ဘြဟ္မကံ

ကံတယသံကံကံ မာပိ

မိကံတိယတိက္ကံ မာကံ

ကံမကြံတတကံ ကံပိ

ကံပိကံကံပွဲမိ ကံကံ

ကံကံကံကံကံ ပာပိကံ

ကံကံကံကံကံ ကံ

မိကံကံကံကံကံ

ကံကံကံကံကံ

ကံကံကံကံကံ

ဘြဟ္မကံကံကံကံ

ကံကံကံကံကံ

ကံကံကံကံကံ

ဘြဟ္မကံကံကံကံ

ကံကံကံကံကံ

ကံကံကံကံကံ

ဘြဟ္မကံကံကံကံ

ကံကံကံကံကံ

ကံကံကံကံကံ



Figure 11

ဘံကံကံကံကံ ကံကံကံကံကံကံကံကံကံကံကံကံကံကံကံကံကံကံကံ

ကံ

ကံ

ကံ

ဤ ။ ဣဏ ၂ (ဣဏ ၁၇ ဣဏ ၂ ဣဏ ၃ ဣဏ ၄ ဣဏ ၅
ဣဏ ၆ ဣဏ ၇ ဣဏ ၈ ဣဏ ၉ ဣဏ ၁၀ ။

ဣဏ ၁၁ ဣဏ ၁၂ ဣဏ ၁၃ ဣဏ ၁၄ ဣဏ ၁၅ ဣဏ ၁၆ ဣဏ ၁၇
ဣဏ ၁၈ ဣဏ ၁၉ ဣဏ ၂၀ ဣဏ ၂၁ ဣဏ ၂၂ ဣဏ ၂၃ ဣဏ ၂၄
ဣဏ ၂၅ ဣဏ ၂၆ ဣဏ ၂၇ ဣဏ ၂၈ ဣဏ ၂၉ ဣဏ ၃၀ ဣဏ ၃၁
ဣဏ ၃၂ ဣဏ ၃၃ ဣဏ ၃၄ ဣဏ ၃၅ ဣဏ ၃၆ ဣဏ ၃၇ ဣဏ ၃၈
ဣဏ ၃၉ ဣဏ ၄၀ ဣဏ ၄၁ ဣဏ ၄၂ ဣဏ ၄၃ ဣဏ ၄၄ ဣဏ ၄၅
ဣဏ ၄၆ ဣဏ ၄၇ ဣဏ ၄၈ ဣဏ ၄၉ ဣဏ ၅၀ ဣဏ ၅၁ ဣဏ ၅၂
ဣဏ ၅၃ ဣဏ ၅၄ ဣဏ ၅၅ ဣဏ ၅၆ ဣဏ ၅၇ ဣဏ ၅၈ ဣဏ ၅၉
ဣဏ ၆၀ ဣဏ ၆၁ ဣဏ ၆၂ ဣဏ ၆၃ ဣဏ ၆၄ ဣဏ ၆၅ ဣဏ ၆၆
ဣဏ ၆၇ ဣဏ ၆၈ ဣဏ ၆၉ ဣဏ ၇၀ ဣဏ ၇၁ ဣဏ ၇၂ ဣဏ ၇၃
ဣဏ ၇၄ ဣဏ ၇၅ ဣဏ ၇၆ ဣဏ ၇၇ ဣဏ ၇၈ ဣဏ ၇၉ ဣဏ ၈၀
ဣဏ ၈၁ ဣဏ ၈၂ ဣဏ ၈၃ ဣဏ ၈၄ ဣဏ ၈၅ ဣဏ ၈၆ ဣဏ ၈၇
ဣဏ ၈၈ ဣဏ ၈၉ ဣဏ ၉၀ ဣဏ ၉၁ ဣဏ ၉၂ ဣဏ ၉၃ ဣဏ ၉၄
ဣဏ ၉၅ ဣဏ ၉၆ ဣဏ ၉၇ ဣဏ ၉၈ ဣဏ ၉၉ ဣဏ ၁၀၀ ။

ကိစ္စကိစ္စ၊ ဟူပိက္ခယိတဟူက ဟူပိက္ခယိ ဝိဇ္ဇာရဏာဇာတိကဗျာ



။ ဟူပိက္ခယိကဗျာ ။

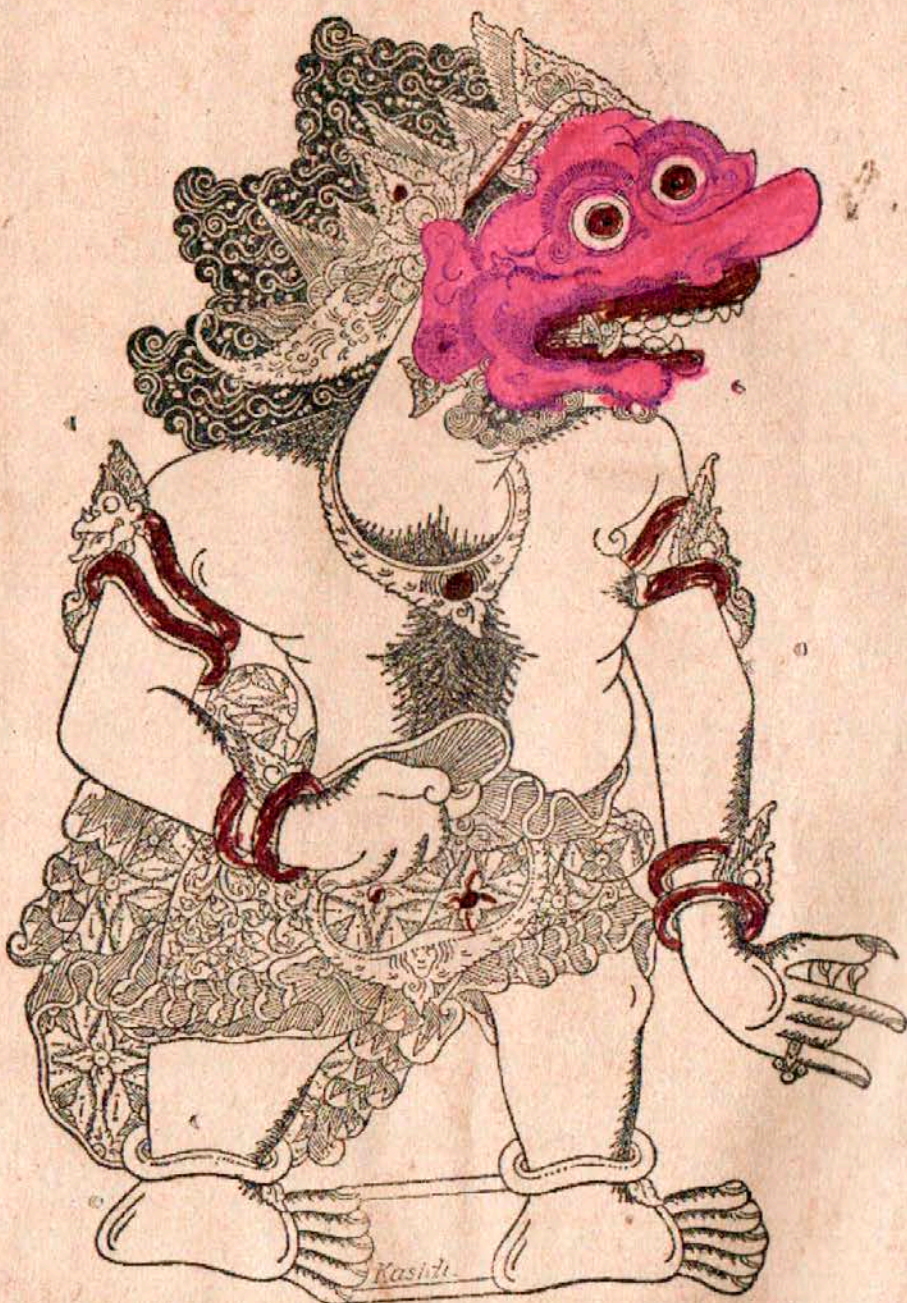
ဟူပိက္ခယိကဗျာ၊ ဟူပိက္ခယိကဗျာ၊ ဟူပိက္ခယိကဗျာ၊ ဟူပိက္ခယိကဗျာ၊
 ဟူပိက္ခယိကဗျာ၊ ဟူပိက္ခယိကဗျာ၊ ဟူပိက္ခယိကဗျာ၊ ဟူပိက္ခယိကဗျာ၊
 ဟူပိက္ခယိကဗျာ၊ ဟူပိက္ခယိကဗျာ၊ ဟူပိက္ခယိကဗျာ၊ ဟူပိက္ခယိကဗျာ၊



Koridi
Djatisrana
Sampun

WIKIRUNDA

අනන්ත වෘක්ක විසය නාසාසිතායා චන්ද්‍රාප්‍රාසාදානුකූලා



චන්ද්‍රාප්‍රාසාදානුකූලා

සිංහල විශ්වකෝෂයේ, සාහසික කවි කෘතියක් වන, පිංතූරු ප්‍රාසාදානුකූලා
 කෘතියේ, සාහසික කවි කෘතියක් වන, පිංතූරු ප්‍රාසාදානුකූලා
 කෘතියේ, සාහසික කවි කෘතියක් වන, පිංතූරු ප්‍රාසාදානුකූලා

1. 2. 3. 4. 5. 6. 7. 8. 9. 10. 11. 12. 13. 14. 15. 16. 17. 18. 19. 20. 21. 22. 23. 24. 25. 26. 27. 28. 29. 30. 31. 32. 33. 34. 35. 36. 37. 38. 39. 40. 41. 42. 43. 44. 45. 46. 47. 48. 49. 50. 51. 52. 53. 54. 55. 56. 57. 58. 59. 60. 61. 62. 63. 64. 65. 66. 67. 68. 69. 70. 71. 72. 73. 74. 75. 76. 77. 78. 79. 80. 81. 82. 83. 84. 85. 86. 87. 88. 89. 90. 91. 92. 93. 94. 95. 96. 97. 98. 99. 100.



Wahjoe Tjakraningrat

1. 2. 3. 4. 5. 6. 7. 8. 9. 10. 11. 12. 13. 14. 15. 16. 17. 18. 19. 20. 21. 22. 23. 24. 25. 26. 27. 28. 29. 30. 31. 32. 33. 34. 35. 36. 37. 38. 39. 40. 41. 42. 43. 44. 45. 46. 47. 48. 49. 50. 51. 52. 53. 54. 55. 56. 57. 58. 59. 60. 61. 62. 63. 64. 65. 66. 67. 68. 69. 70. 71. 72. 73. 74. 75. 76. 77. 78. 79. 80. 81. 82. 83. 84. 85. 86. 87. 88. 89. 90. 91. 92. 93. 94. 95. 96. 97. 98. 99. 100.

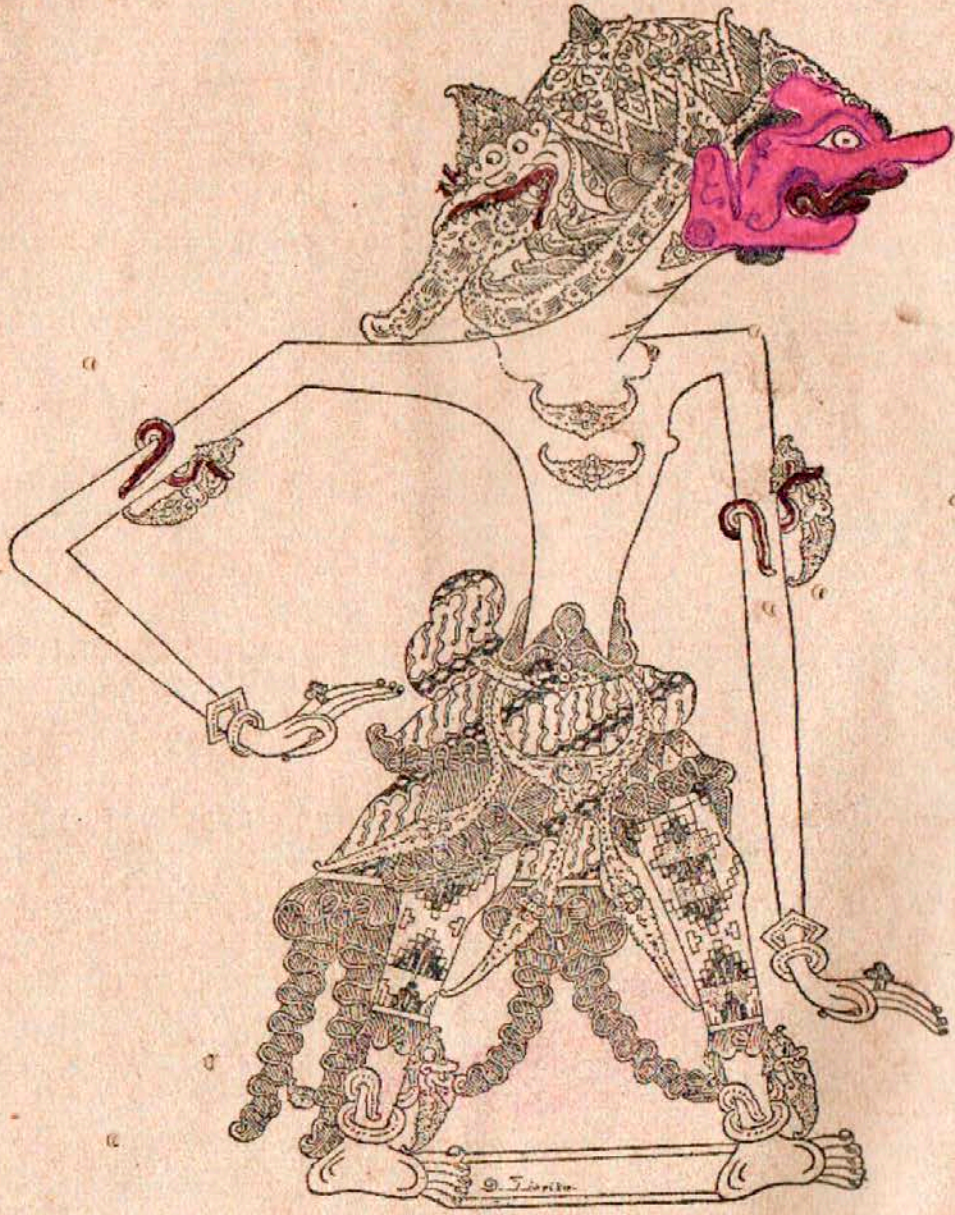
ကဗျာ ။ ကဏ္ဍဝေဒနာ ။ နိဂါမိကဗျာ ။ နိဂါမိကဗျာ ။
ကဏ္ဍဝေဒနာ ။



ကဏ္ဍဝေဒနာ

ဤ ဝိသုဒ္ဓိ ဤ ဝိသုဒ္ဓိ ဤ ဝိသုဒ္ဓိ ဤ ဝိသုဒ္ဓိ ဤ ဝိသုဒ္ဓိ
ဤ ဝိသုဒ္ဓိ ဤ ဝိသုဒ္ဓိ ဤ ဝိသုဒ္ဓိ ဤ ဝိသုဒ္ဓိ ဤ ဝိသုဒ္ဓိ
ဤ ဝိသုဒ္ဓိ ဤ ဝိသုဒ္ဓိ ဤ ဝိသုဒ္ဓိ ဤ ဝိသုဒ္ဓိ ဤ ဝိသုဒ္ဓိ
ဤ ဝိသုဒ္ဓိ ဤ ဝိသုဒ္ဓိ ဤ ဝိသုဒ္ဓိ ဤ ဝိသုဒ္ဓိ ဤ ဝိသုဒ္ဓိ
ဤ ဝိသုဒ္ဓိ ဤ ဝိသုဒ္ဓိ ဤ ဝိသုဒ္ဓိ ဤ ဝိသုဒ္ဓိ ဤ ဝိသုဒ္ဓိ

၏ > ဤ ဖြူ ဖြူ မိဖြူက ဒီမိဖြူက > > ရာရာရသ ဖြူသရူပ
၏၏၏၏၏၏ > ရာရာရာရာရာရာ ဖြူသရူပ > ဟာဟာဟာဟာ ဖြူသရူပ



ရာရာရာရာရာရာ ဖြူသရူပ

ထာပျ ဤသရူပ၏၏၏၏၏၏ > ရာရာရာရာရာရာ ဖြူသရူပ
ထာပျ ဤသရူပ၏၏၏၏၏၏ > ရာရာရာရာရာရာ ဖြူသရူပ
၏၏၏၏၏၏ ဖြူသရူပ၏၏၏၏၏၏ > ထာပျထာပျထာပျထာပျ

ကျွမ်းကျင်သူတို့၏ အားဖြင့် ဤကဏ္ဍသည် အလွန်အရေးကြီးသော အချက်အလက်များကို ဖော်ပြထားပါသည်။

ကျွမ်းကျင်သူတို့၏ အားဖြင့် ဤကဏ္ဍသည် အလွန်အရေးကြီးသော အချက်အလက်များကို ဖော်ပြထားပါသည်။



ကျွမ်းကျင်သူတို့၏ အားဖြင့်

ကျွမ်းကျင်သူတို့၏ အားဖြင့် ဤကဏ္ဍသည် အလွန်အရေးကြီးသော အချက်အလက်များကို ဖော်ပြထားပါသည်။

ပုဏ္ဏား၊ ဗုံပရိန္တိယုဏ္ဏိယ၊ မိဏ္ဏမိဏ္ဏာယုဏ္ဏိယံ > (၆)



။ဗုဒ္ဓကုမ္မာ။

ပုဏ္ဏား၊ ဗုံပရိန္တိယုဏ္ဏိယ၊ မိဏ္ဏမိဏ္ဏာယုဏ္ဏိယံ > (၆) ဗုဒ္ဓကုမ္မာ။

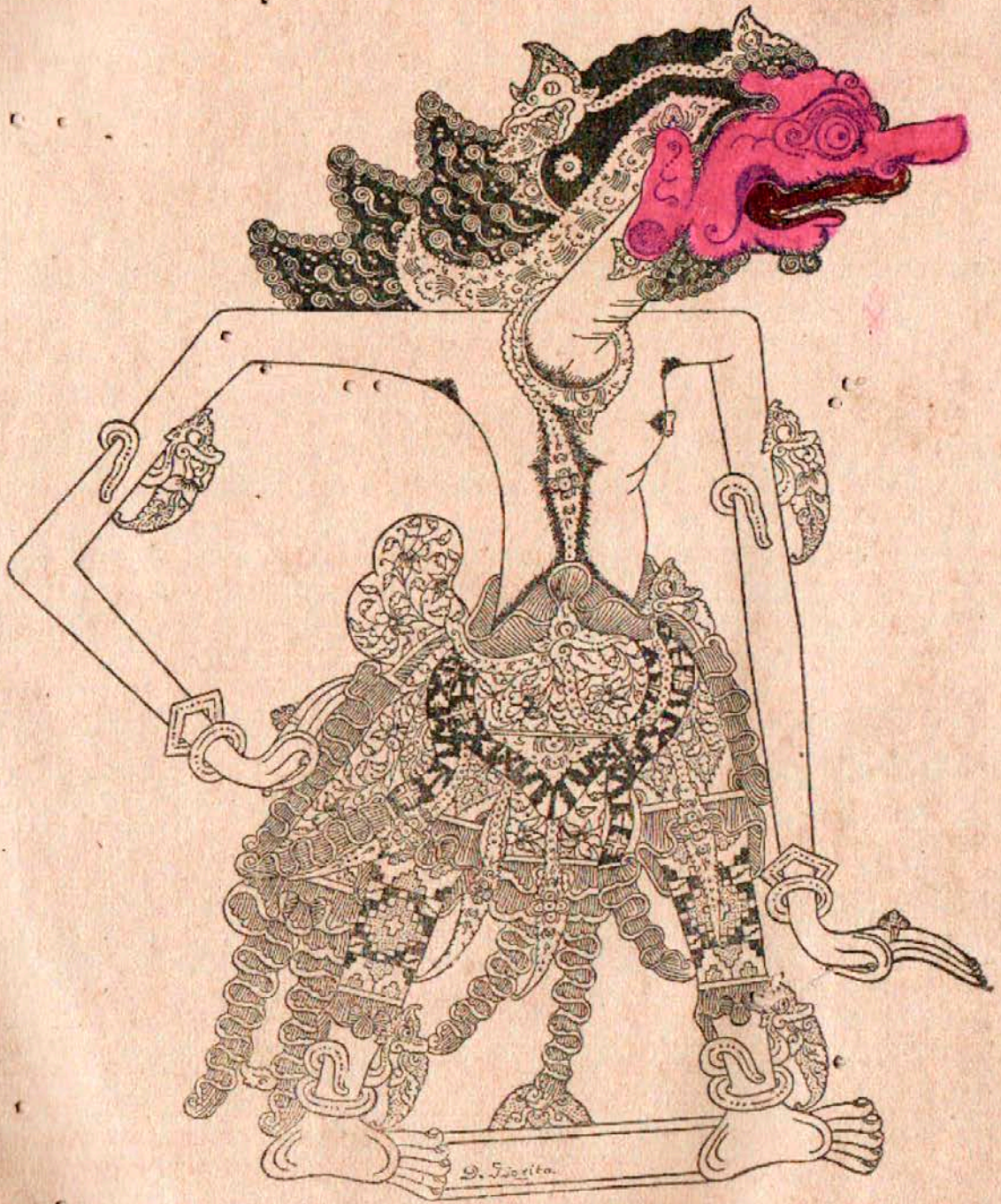
ရတနာတို့အဖြစ်နှင့် ကာယိယိယံဟူသောစာ ဟူ၍ ဟောပြောသော
အဖြစ်ဖြင့် ဟောပြောသော အစွဲအနား ဟူ၍ ဟောပြောသော



|| ဟောပြောခြင်း ||

အစွဲအနား ဟူ၍ ဟောပြောသော အစွဲအနား ဟူ၍ ဟောပြောသော
အစွဲအနား ဟူ၍ ဟောပြောသော အစွဲအနား ဟူ၍ ဟောပြောသော
အစွဲအနား ဟူ၍ ဟောပြောသော အစွဲအနား ဟူ၍ ဟောပြောသော

အိမ်၊ ဘုရားကုန်ကုန် ဘုရားကုန်ကုန်၊ အိမ်၊ ဘုရားကုန်ကုန် ဘုရားကုန်ကုန်



ဘုရားကုန်ကုန်

အိမ်၊ ဘုရားကုန်ကုန် ဘုရားကုန်ကုန်၊ ဘုရားကုန်ကုန် ဘုရားကုန်ကုန်၊ ဘုရားကုန်ကုန် ဘုရားကုန်ကုန်၊ ဘုရားကုန်ကုန် ဘုရားကုန်ကုန်



PER
Museum D