

延喜式考異

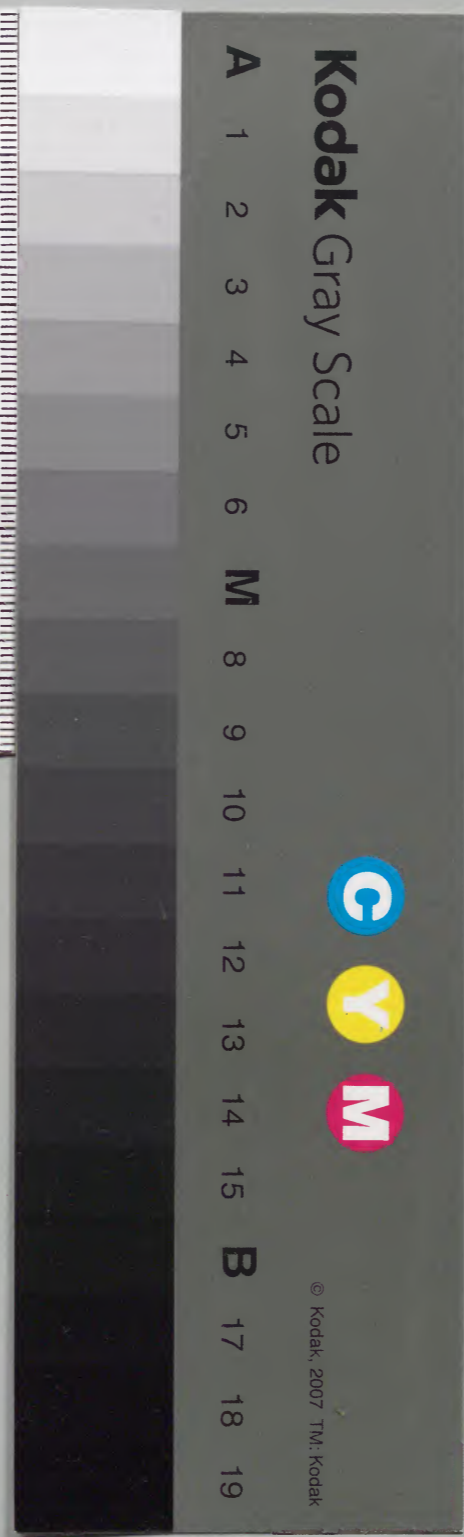
卅七

六

庫	文	閣	内
二 三 七 函		二 九 四 四 二 號	和 書 類
六 一 架	冊		

庫	文	閣	内
二 天 六 函		二 九 四 四 二 號	和 書 類
九 架	六 一 冊		

内閣文庫	
番號	和 29442
冊數	61 (57)
函號	266 44



延喜式考異卷第六

内一〇六九九號

從四位下行侍從兼出羽守源朝臣齊恒考訂



卷第卅七

典藥寮

白散歲旦以温酒服五分七七字刻本无京一家有

茶則一里無病帶是散經過刻本經過二字无病氣皆消若

他人得病者便温酒服方寸匕若四五日真言本若四

若四五日四字无刻本共有以散三方寸匕水三升煮三沸服一

升取汗愈已上六十四字在白散下刻本為度嶂散

考異卷第三十七

辟嶂山惡氣若有黑霧鬱勃及西南温風皆為疫疠

之候平作真音本旦以温酒服一錢七辟諸毒氣夜冒

霧行彌互服之已上四十六字在屠蕪酒治惡氣温疫

辟邪風毒氣度嶂山三人一人服酒一人服粥一人空

腹也服酒者免又往至長安中時氣恐不免者比門

華佗以此方與曹武帝作此酒京貞音二他分布者民

家悉並貞音本者驗及江東蔡司徒家用至有良驗名屠

蕪酒也朱本云云已上八十九字鎗音倉或又作鎗

小者已上十六字真音本酒蓋旁大黃一名黃良京

注刻本蓋子注京本補昏

黃二本大樹音蕭生蜀郡故名之京貞音二一本

屏風京貞音二一本秋茶性云一名小辛京貞音二一本

養性要集一名定姜音居良反京貞音三一本干姜

京刻二一本輔音琴一名戟天京貞音二一本一名地髓京

仁和名作集音琴一名戟天京貞音二一本一名地髓京

真音三本犀角丸治一切毒腫癰服之止痛膿化京貞音

注刻本正芍藥丸治寒食藏府有客好為熱京本好

本好為二字元往來寒熱胃諸本改氣不平三本調

仲丸治大病之後腹中不調寒熱不適通真音本

丸治水病身體腫三本鼓丸解寒食散有真音本

考異卷第三十一

二字京本字体不可弁頭痛目疼乍寒小便不利用之乍熱面目

黃黑及傷寒也朱本云三本已上或為旁注或為正

注共非式之古色今削而存于此京本云一本自犀

角丸云二至朱本云二无案和名抄温白丸治一切

病方同升麻膏治丹腫醫心方云治丹者婆膏治一

切風毒七氣丸治七氣病駐車丸治下痢黃連丸治

赤目大黃膏治熱瘡四味理中丸治霍乱下利烏梅

丸治下利千金方云練中丸主宿食不消大便難醫

心方引錄驗方神明膏治目風爛赤眇昔常濕又引經牽

牛丸治脚腫滿步行不能衆惡毒水腫他十三物訶

黎勒丸等數方雖有相似而散在于後世方書中者
可窺其方法主治然未決其真與否故不載于此而
待他日耳式所載方名凡叁拾玖首而其方今可知
者不幾錯而不載之

于白朮二兩三分一張左式真音本作叁京刺二本作

式○烏頭一兩一分左四京刺二本作壹兩式分真

音本作壹兩壹分案當作式兩壹分屠蕪二分白散壹

即付尚藥二張左即字刻貞音二本无刻本有

侍醫博士三張右刻本作侍醫女醫博士真音本作

醫博士京本作侍醫博士案未知孰是姑從京本○

調中丸一劑行右八京貞高二本式劑刻本壹劑○干

藍行左七刻本作干薑誤京貞高二本作干藍○防葵

行左八諸本和名阿乎都良与防己混考見和名部

麀虫四張右麀諸本作麀貞高本旁注音陳然檢本

艸无麀虫目改作麀和名考見後○茵草一兩行右七

貞高本作式兩京刻二本作壹兩○壺三合行左五三

合二字京貞高二本无刻本有○席薦行左八掃部式

云長席四枚折薦四枚苦二枚

五 大黃十二兩二分五張左拾式兩三字京貞高二本

无刻本有○貞高本次序行左六行七芎藭小麥杏人

豉黃連紫苑石膏桃人烏頭黃蘗京刻二本芎藭紫

苑石膏桃人烏頭小麥杏人豉黃連黃蘗

六 烏梅廿枚六張右一枚貞高本作兩刻京二本作枚

七 炮附子炭七張左依例子下恐新字脫

八 二分十張右京貞高二本叁分刻本式分

九 調布二端四丈十一張右京本丈作尺○綿三屯行右三

十 叁京貞高二本作壹刻本作叁○由加杷調布三條

十一 同叁貞高本作式京刻二本作叁○沫籬行右六籬真

十二 高本作籬旁訓之京本作籠刻本作籬共旁案籬字

十三 三本圖書式刻本齋宮式及和名抄共訓之太美又

有訓阿自賀者見京貞高二本齋宮式京本中宮式
大嘗式籬八口志多美八口和名抄篇和名之太美今字

从刻本○生蔣行左蔣京本作蘇無所見蓋轉体

十二 潔衫十二張左京本作小袖刻貞高二本作潔衫○
四行注

一端三丈一尺同夫二人小袖云二同刻本作二端

三丈一尺同夫三人小袖京本作式端叁尺取乳夫

叁人潔衫貞高本作壹端叁丈壹尺同夫叁人小袖

案貞高本作壹端為是諸本作叁人叁人當作式人

今改作式人小袖潔衫之異未知孰是

十三 白田芻十三張右刻本誤作畠藟五行注

十四 箕席十四張右掃部式云箕壹枚長席壹枚○共作二

行共諸本作供今改作○但直丁擔夫等裝束及食

同亦申省右七壹拾式字貞高本无京刻二本有案

二本詳悉

其杏人二兩三分二銖支子百廿二枚共十六張右一行叁貞

高本作式京刻二本及齋宮式作叁貞高刻二本百

式拾式枚京本及齋宮式百式拾枚○前胡二斤一

分白芷二斤一分右三斤分原作升合今改○蒟藿

一斤一分同刻本式斤壹分京貞高二本壹斤壹分

十七 木蘭十七張右真高本作蘭京刻二本作木蘭○木五行注

防已右八行刻本作木香防已京真言二本作木防

己為是十八張右八行門衛木防已同○杏人千五百

枚左六行千字京真言二本无刻本有

大芎藭一斤二兩二分十八張左真言本拾貳兩貳分

京刻二本壹斤貳兩貳分

廿百毒散半劑廿張右案兵庫式云壹劑

廿各二劑廿一果理仲九下各字京刻二本无真言本有

廿各一斤廿二張左一在龍膽下一在石膏下恐有一

誤○升麻左六行刻京二本吳茱萸杏人之中間有升

麻分量真言本无為是升麻已見白芷次○女萎左八

行萎真言本作掌京刻二本作萎

廿三麻繩八了廿三張右一擲前後文八當作貳○石硫黃左四

行硫京本作流○黃連左五行恐斤兩脫○昌蒲左六行

補京本作韜

廿四四百六十日廿四張右大學式作四百八十日○二百

日右四行真言本作叁百日刻京二本及大學式政事

要畧作貳百日

廿五鍬廿五口廿口藥園五口察家廿五張右五行式拾

伍政事要畧作貳拾式京本及政事要畧伍口作貳

口案要畧本文与注文合京本不合○岳同刻本作

出京貞高二本作岳政事要畧同○椽幕左四行案椽下

恐脫絕字故加□以待他日

共四至廿六張右三行案當作小字○香襦左六行京本作襦

真高本作孺刻本作薺下倣此

共大和國卅八種廿七張右五行諸本作叁拾柒種今案叁拾

捌種○蕙苾苳左三行苳諸本作花近江國同案本草無用

花者仁者果核中實有生氣者也或作人或從艸作

苳苳花相誤今改作苳○署預左五行刻本從艸冠○

攝津國卅四種左八行今案肆拾壹種恐叁種逸次張

右八行胡麻子下有各字其逸物蓋在胡麻子上下

共又案攝津河內錯地但和泉志摩隱岐淡路四國不載之

牆薇根右廿八張刻本作蕃京貞高二本作牆○白

朮廿三斤右三行貞高本式拾斤京刻二本式拾叁斤

○厚朴十斤右四行十斤二字刻本脫京貞高二本有

○描杞左一行刻本作枸京本作描貞高本作苟

共苦參卅三斤廿九張左一行伊勢刻本叁拾叁斤京貞高二本

肆拾叁斤○人參三斤八兩同刻本式斤捌兩京貞

高二本叁斤捌兩○升麻卅九斤二兩左六行刻本叁

拾玖斤式兩京貞高二本肆拾玖斤二兩○夜干卅

五斤左八行刻本叁拾伍斤京貞高二本肆拾伍斤

榧子卅張左四案桃子桃仁並載可疑恐榧子或胡

桃子之誤榧字往二誤作桃者見近江等○青木香

行左八諸本香字元今補案民部式尾張國別貢中亦

有青木香又案省香字者是拋俗稱也

桔梗卅八斤卅一張右京本作參拾斤貞高本作式

拾捌斤刻本作參拾捌斤○胡麻子三合右五胡諸

本作升案升麻例以斤兩言可知胡誤作升故改作

胡○白疆蠶右六案依例當在于支子之次

零羊角四具卅二張右案內藏式駿河別貢同此別

貢零羊角國九壹拾柒此不載他駿河國有之可疑

○防風十五斤右四行斤京本作兩刻貞高二本作

斤卅三張右案大字衍或並行葦蔴子下有

大字而錯入于此床京貞高二本作麻刻本作床○

萱葍子左四行葍刻本作葍正京貞高二本作葍譌

字本草和名医心方作葍倍字

貝子卅四張右安房刻本作貝母京貞高二本作貝子○

龍骨卅斤右三參拾斤刻本作參斤京本作卅斤貞

高本作參拾斤京本作卅斤者恐參拾壹斤之誤○

白頭公三斤右五行參斤刻本作式斤京貞高二本

上總

作叁斤

豪梁香

卅六張右

豪京本作膏刺貞高二本作豪

輔

仁和名作高涼薑

敬本草作高良薑

○白朮卅六斤

右三行

叁拾陸貞

高本作肆拾陸京刺二本作叁拾陸

○紫參

右七行

刺

本作紫苑京貞高二本作紫參案貞高本和名知二

波久佐是紫參之和名也

○澤馬薏苡

右八行

馬刺

本作馮京貞高二本作馮

案馮輔仁和名作薦云仁謂音昔揚玄操音私也反

医心方作馬云音昔又揚私也反天文本云葛思亦反亦作薦薏苡

苳苳諸本作花誤

○細辛廿六斤八兩

左一行

貞高本

作六斤八兩京刺二本作式拾陸斤八兩

○白前

行前刺本作歛京貞高二本作前案貞高本和名乃

加二美是白前之和名也

○乘螺蛸一銖白殭蚕一

兩左六行案壹銖上恐有脫文壹兩當作式兩

白朮卅斤卅八張右肆拾刺本作叁拾京貞高二本

作肆拾

○零羊角卅具右六行叁拾貞高本作式拾京

刺二本作叁拾

○大棗大一斛左四行大壹斛貞高

本作陸斛京本云勘斛京刺二本作大一斛案壹或

式之誤小陸斛即大式斛也

卅九

大黃百卅斤

卅九張右

刺本作百式拾

京貞高二本

作百肆拾

卅八

人參卅五斤

左一行

卅

刺本作肆拾

京貞

言二本作叁拾。○附子百廿斤同案以斤言者突出

○零羊角卅具左三行肆拾出羽真高本作式拾。刻京二

本作肆拾。○紫參左八行刻本作玄參。京真高二本

作紫參。京本和名知二。乃波久佐是紫參之和名也。

早 大黃廿六斤卅張右七行京本作式拾斤。刻真高二本

作式拾陸斤。○越中國十六種左八行諸本作拾伍種。

今案拾陸種。曰改作陸。

四 越後國七種卅一張右五行今案陸種。恐壹種逸。○佐渡國

肆種右八行肆。京本作柒。刻真高二本作肆。

人參三斤卅二張右一行丹波。參。刻本作式。京真高二本作叁。

○苦參木斛各十斤左四行刻本作苦參木斛。續斷。

京真高二本作苦參木斛。斷案已言式拾肆種。有續

斷刺壹種。京真高二本作苦參木斛。斷者。斷者斛字

重誤。曰削斷字。刻本作續斷者。後人批斷字以補填。

三 伯耆卅種卅三張左七行今案壹拾玖種。恐壹種脫。

四 棠茸卅四張右八行出雲。茸。當作耳。或石茸。作石茸之類乎。○

狼牙一斤。龍膽一斤。左一行續斷一斤。白歛一斤。左五行

夜干二斤。黃精二斤。左六行案其文違例。

五 獨活伏苓各六斤卅五張右四行石見斤。諸本作斗。誤。今改作

○藍漆右五行京真高二本作藍。刻本作藍漆。案諸方

之也久頗可疑也。然或副以乎武志也。久而後人改其字。復失其副。墨以令人疑乎。案天文本和名抄云温石温音如運

五

草薺躑躅花茵草各四斤。五十一張右一行阿波天門冬五斤。

右四共斤。諸本作升。誤。今改作。○讚岐國卅七種。右

今案肆拾捌種。京真言二本无鹿茸。其數自合。然

鹿角下共有各字。則似脫鹿茸。難証。○蘇子。左七

刺本作紫蘓子。京真言二本作蘓子。

五

鹿茸鹿角各五具。五十二張右京真言二本鹿茸无

刺本有案。三本共角下有各字。刺本似是。○朴消八

升。同升諸本作斤。今改作升。○續斷十斤十四兩。左

行真言本作壹斤肆兩。京刺二本作壹斤拾肆兩。○

支子二斗五合。左四刺本作式斗伍升伍合。京真言

二本作式斗伍合。

和名考異

諸本旁注和名。或同或異。或有或无。或誤或不然。

又有同物異名。異物同名。盖當時詳詳乎可辯。而

方今有可辯者。有不可辯者。名物自異于古。故按

之輔仁本草和名。康賴醫心方雅忠醫畧抄。旁及

順和名抄。以其合者為正。不合者次之。諸書合者

脚注輔仁和名等云。不下等字者否。又世所傳有

康賴和名本草序云康賴撰跋云自明德元年注

載丹波長平長家弘家僧新撰字鏡序云以寬平

希存希益聽松智信等名其所載數有可疑者故難據以為證

昌泰中再增補加本草文然諸本所注和名与二書可證者及之

芒硝朴消青礬石白礬石已上肆種諸本不注和名

礬石順抄此間云悶尺康賴和名須支太字佐

黃礬石保於尔真高本伊豆案保於恐倒置諸書不注

和名見周防紀伊諸本及輔仁本草和名医心方

滑石等不注和名康賴和名御之也久

白石脂赤石脂禹餘糧已上三種諸本及諸書不注

和名諸本不注和名案輔仁和名等美都加禰

水銀雄黃伎尔真高本伊勢○

石硫黃由保宇真高本相模案輔仁和名由乃阿

加医心方由乃阿和和名抄同

石膏之良以之京本備中○案輔仁和名无和名

鍾乳床諸本及諸書不注和名順抄医心方共云

知案輔仁和名孔公孽注陶景云今鍾乳床也出

備中長門國医心方云出備中英賀郡案神名帳

同郡有鍾

乳穴神和名本草云出長門國美牟郡案民部式有美社二社唐慎微証類本草陶隱居云從石室上汁溜積久盤結者為鍾乳牀即此孔公孽也

代赭 阿加都知京貞言二本太宰案兼名苑一名

赤土亦相銅牙諸本及諸書不注和名康賴和名金牙和名

金牙似粗金大如碁子而方又有銅牙案輔仁和

亦相似但外黑內色小淺不入菜用

名醫心方共云金牙出但馬上野國式上野播磨

國有銅牙以之視此式所謂銅牙者二書所謂金

牙也

赤箭 諸本不注和名案輔仁和名等云乎止乎止

之又加美乃也醫心方云出和泉式不載和泉國

無可攷但出雲國赤箭一合他無所見

天門冬 須末呂久佐真言本播磨紀伊阿波○輔

比須波留久佐京刺二本案或引式云須陪留久

佐未知何本恐波中連而為陪乎須末呂須波留

是叶音

麥門冬 也末須介刺本菜樣新羅使伊賀京本菜

○輔仁和名等皆同

萱草 和須礼久佐京刺二本案輔仁和名醫心

壹方康賴和名等不載和名。順抄又云倍如環藻二

音

白朮於介良

刺本元日中宮齋宮近衛山城駿河京貞言二本元日中宮山城輔仁和

名等皆同宇介良

女萎惠美

貞言本備中案輔仁和名等惠美久佐

云惠比一名阿末尔尔順抄医心方云萎於苑反

黃精諸本不注和名案輔仁和名等也末惠美一

名阿末奈康賴和名有医心方順抄共於保惠美

康賴美作比

地黃佐保比女

京本元日中宮茶樣木工貞言本贈月刺本贈月中宮雜給有久佐

案輔仁和名等不注和名

昌蒲阿也女久佐刺本贈月貞言本案康

木賴和名一名奴美久佐貞言本唐使京本若狹案輔仁康賴

澤寫奈未為貞言本唐使京本若狹案輔仁康賴

和名医心方一名於毛多加

署預也末都伊毛貞言本木工也末乃伊毛

京本木工順抄信云也末乃伊毛

黃菊花諸本不注和名案輔仁和名加波良於波

伎方同順抄加波良与毛木医心方又伎久字鏡

甘辛与毛支康賴和名和名无

甘草阿末支 京本中宮 ○ 輔案 康賴和名之呂不

知乃祢鄭林吐 京本中宮 ○ 輔案 康賴和名之呂不

大參并仁古太 貞高本 膈月俞宮 ○ 輔加 乃仁

介久左 京本中宮 雜給近衛 貞高本 東宮兵衛甲

案輔仁和名 一名久末 乃井康賴和名 順抄医心

石斛須久奈比古 乃久須祢貞高本 木工 刻本 備

二斛伊波久須利 刻本 漱

木斛味須久奈比古 乃久須祢伊賀 伊波久須利京

牛膝為乃久 都知京本 木工 貞高本 因幡 為乃古

都知京本 山城越 古末乃比左京本 木工 ○ 都不

祢久左貞高本 案輔仁和名 一名都奈 伎久左医

方都字鏡 一名為乃伊比

卷栢以波久美 刻本 備中京本 美濃美 案輔仁和

名以波古介 順抄 医心方一名伊岐古介

細辛比伎乃比太 以久左京本 膈月雜給 中宮斎

和名等比伎比太 以刻 貞高本 齋宮京本 美良

乃祢久左貞高本 膈月羅使 信濃丹後 美作長

名医心方 順美良 祢久左貞高本 雜美也 末奴奈波

抄字鏡 同美良 祢久左貞高本 雜美也 末奴奈波

真富本 元日 東宮美乎 乃久左京本 内匠 案美

康賴和名医心方 同美乎 乃久左京本 内匠 案美

獨活 都知太良

貞富本元日 臆月中宮唐使安房丹波美作安藝紀伊伊與京本臆月木工近衛山城越前石見刺本元日臆月雜給近衛唐使山城伊賀尾張安房越前丹波但馬石見○輔仁和宇止仁和本中宮○輔元末太良

日

升麻 止利乃阿之久左

貞富本元日 臆月中宮雜給甲斐上野美作倫前紀伊伊與土佐京本元日臆月中宮雜給新羅使攝津尾張甲斐上野○輔止利阿之久左京本近衛讚案輔仁

乃祢久佐又於之久左

藥胡 乃世利 京本中宮木工近衛尾張刺本中宮雜給近衛丹波播磨貞富本雜給播

磨備前阿波○波末阿加左 京本 案輔仁和名等

一名波末阿加奈順抄一名阿末安加奈

防葵 阿乎都二良 刺貞富二 案輔仁康賴和名順本臆月

抄医心方等皆云也末奈須比而無安乎都二良

之名 抄和名則防葵即防己之誤 抄防葵即和名

誤防葵非莠生何得都二良之名

菴蘆子 又作 比支末支 京本 案樣 貞末支二与毛支 菴間

貞富本 相模 我无之支末伎 京本 案輔仁和名等已上 飛驒

三名元云比支与毛支一名波二古字鏡一名大

蓬

蕙苾苾 都之太末 京本大和○輔 都二太末 大和本

○古語拾遺蕙子注 貞音本音讀 和名 字鏡玉豆 古語以蕙曰都須

志

車前子 於保波古 京本大和若狹丹波 刻本大和

波伊与○輔仁 案三本於作乎 貞音本伊与作於 和名等皆同

輔仁康賴和名順抄 医心方亦作於 字鏡於保波

古乃弥

充尉子 女波之伎 京真音二本大和 貞音本女 誤作太○輔仁和名等同

青木香 諸本及輔仁和名不注 和名順抄 俗云象

目 医心方木香和名 佐字毛久 康賴和名作 又輔 佐字毛久佐

仁康賴和名共云 出播磨 案後世青木香土青木

香混用 此所謂青木香即真木香而非土青木香

康賴和名於防己 辨青木香者亦真土相混且其

文不分明 輔仁於木香云 出播磨於土青木香云

唐是可証 當時無以為土青木香者 又案内藏式

民部式尾張相模美濃別貢中有青木香

龍膽 惠也美久佐 貞音本伊勢若狹出雲美作刻 本伊勢丹後○輔仁和名等同

太都乃波久佐 京刻二 案輔仁和名一名尔加奈 本鵬月

康賴和名 一名利牟多字 字鏡太豆乃為久佐 又

山比古奈

菟絲子 祢奈之加都良 貞言本唐使紀伊京本案美濃刻本唐使美乃

輔仁康賴和名医心方共祢奈之久左字鏡祢奈

志乃弥

巴戟天 也末比二良木 貞言本長門○波也比止輔仁和名等同

久左 刻本周防

地層子 末支久左 貞言本武藏原作末支乎左抄輔仁和名順抄等改作久

左案輔仁和名等一名尔波久左

蒺藜子 波末比之 京本備後貞言刻二本波末比阿波○輔仁和名等同

古 貞言本播磨○案古恐志之誤

防風 波末須加奈 京本元日○輔波末於保祢

本齋宮京本末 波末支保 貞言刻二本騰月案波

末加保 貞言本 案輔仁和名等一名波末尔加奈

甘葛煎 阿末都良 刻本雜給案輔仁和名等云千歲蔓

和名阿末都良一名止二支順抄云信用甘葛字

黃連 加久末久左 京本中宮齋宮近衛備中貞言本雜給唐使新羅使加賀安藝

○輔仁和加利末久左 京本信濃○康也久末久

名等同 利末久左 刻本近衛

丹參 尔古太久左 刻本菜樣木 案丹參人參恐相

混康賴和名安仁久左美濃州採之輔仁和名和

名无云唐又殖美濃國

王不留行 加佐久左 真言本山城出雲播磨備前

須二久左 真言本山城伊勢尾張美濃丹波 〇輔仁和名等用

方同 案康賴和名須加奈久左 又須加久左

干藍 諸本不注和名案輔仁康賴和名医心方共

有藍實而無藍葉

補黃 加末乃波奈 〇輔仁和名医心方同

蘭 木工寮用藥中刻本作木蘭京真言二本作蘭

不注和名案輔仁和名等蘭草和名布知波賀萬

决明子 惠比須久左 真言本伊豆刻本伊豆 惠比

須久須利武藏 真言本 惠也美久左 真言本 惠比良久

左 京本 下野

芎藭 乎武奈加都良 真言本武藏下野播磨京本

藏下野丹波 乎无奈加都良久左 〇輔仁和名

〇順抄同 乎字奈加都良久左 真言本中宮内匠

續断也末阿佐美 真言本美濃 〇康賴和名同 波

美 真言本伊与 〇輔仁和名順抄同 案輔仁和名

等一名於尔乃也加良字鏡一名半我多

黄菖 也波良久左 真言本激海使上野甲斐播磨

給 〇輔仁加波良布知 真言本 加波良久左 真言本

和名等同 加波良久左 京本 案輔仁和

使刻本近衛唐使案 祢波良久左 京本 案輔仁和

名医心方一名加波良左二介康頼和名一名加良与毛支

地床子比留无之吕真言本唐使近江美濃長門伊与阿波京本相模刺本常

陸相模美濃○比留无之須真言本尾張案未伎

乎左真言本武藏案在于地案輔仁和名一名波

末世利康頼和名方同

苗陳蒿加良与毛支真言本尾張○阿良与毛支

刺本尾張比良与毛支京刺二案輔仁和名等比伎与

毛伎字鏡加良乎波支

漏蘆久吕久左京本齊宮唐使丹波美作真言本唐使刺本唐使若狹刺京二本臆

月雜給共吕作須誤阿利久左真言本齊宮○案

字鏡奈二美久左

苗根阿加祢真言本安藝○

墻薇根無波良京貞言二本攝津

五味子佐祢加都良真言本安藝刺本渤海使

當歸也末世利京本元日中宮新羅使真言本兵

新羅使伊勢上野備於保世利真言本臆月内匠

後○輔仁和名等同抄工近衛○康頼和名順加波世利京刺二案輔仁

和名等一名宇末世利一名加波佐久医心方阿

末世利

秦膠久末波之加美近衛本乃左波之加美京本近衛案乃

左者久左或久末之誤案秦膠不可名以波之加美蓋秦膠

秦樹混誤也輔仁和名等都加利久佐又波加利

久左醫心方同

黃芩比二良支真言本臘月合茶齋宮唐使新羅

兵衛新羅使尾張遠江也末比二良支京本元日

上野○輔仁和名等同案輔仁和名一名波

比之波方同字鏡伎佐乃木

芍藥惠比須久須利真言本臘月齋宮近衛長門

輔仁和名等同惠比須久左刺本臘月真言本案輔仁和

名等一名奴美久須利字鏡一名山佐介

干薑諸本不注和名案順抄保之波之加美輔仁

康賴和名醫心方等久礼乃波之加美醫心方又

加美

蔓本加佐毛知刺本大和○輔佐波曾良之真言本伊

與○輔仁和名等同案順抄佐二波曾良之一名曾良之字

鏡乃曾良之

麻黃加都祢久佐真言本東宮齋宮○阿未奈真

本元日東宮刺本東宮阿作也加都良久佐京本

輔仁康賴和名醫心方等同加利奈久左京本加利麻久左

京本加都波久左元刺本加久未久左真言本臈月刺本茶樣

案加都良久左以下六名烏馬魚魯之轉耳

葛根 久須乃祢京刺二本山城○案順抄久豆加

豆良乃祢

葛花 諸本不注和名

前胡 乃世利京刺二本中宮○古末世利真言本臈月京

刺二本案輔仁和名一名宇多奈医心方一名久

知多介或引式云美都波久左未見其本

茹苒 夜末之真言本武藏丹波播○也末止古呂毛

真言本案輔仁康賴和名医心方字鏡共也未止

古呂康賴和名一名伊未止古呂案伊者也之誤

大青 波止久左真言本大和紀伊京刺二本案順抄

医心方輔仁和名等一名久流久左康賴和名一

名久呂久左

貝母 波二久利京本美濃○輔加波久尔京本美濃案並

行卷拍和名錯誤案字鏡於比一云波未久利案二名共

括樓 加良須宇利京本伊賀石見伊○輔仁真言本伊

等乎之乃比太比京本伊賀字之乃比太比真言本

括樓根 加良須宇利乃祢真言本臈月○

玄參 於之久左真言本唐使勃海使攝津出雲播

丹波出雲安藝刺本内匠伊支之久左真言刺二本中宮

保之久左京本案支保共於之誤

苦參久良京本鵬月出雲刺本鵬月激海使山城丹後播磨真言本播磨安藝紀伊

伊与土佐〇輔案輔仁和名順抄一名末比里久

左康賴和名医心方一名末止利久左康賴和名

加都祢久左医心方一名尔加奈

石葦伊波加之波京本唐使刺本唐使近江真案

輔仁和名医心方以波乃加波一名以波之一名

以波久左順抄一名以波久美康賴和名一名比

止都波字鏡カク廉耳草カク又廉舌草一云公弥乃加志

波案貞言本渤海使副墨

女葦見出雲國恐石葦之誤案風土記卷柏石

猶春於保和良比真言本雜和良比刺本案輔仁

和名等於尔和良比一名以奴和良比医心方一

名久末和良比康賴和名一名也末和良比字鏡

草辭止古吕京本出雲阿波真言本紀於尔止古

吕真言本近江〇於須比古須真言本撰津案不

誤吕之順抄和名土古吕俗用菟字漢語抄

拔契〇宇久比須乃佐留加支真言本元日京本東

仁日本工〇輔案輔仁和名等一名佐留止利一名

於保宇波良康賴和名毛加支波良乃根字鏡一

林名佐留加支京本山城○輔

通草阿介比加都良京本山城○輔阿介武女真

本山城案不為語恐誤康賴和名安計比都留字鏡神葛一

名於女葛オメカツラ

瞿麥奈天之古京本樣○輔仁和名等同止古奈都

京本伊賀

白芷与吕比久佐列本雜給兵衛丹波真富本兵

美良祢久左京本伊勢无奈久左京本木无末左久列

近衛真富本内匠未作奈案輔仁和名等加左毛知一名佐波

宇止一名与吕比久左医心方一名左波曾良之

字鏡馬比留

杜衡都布祢久左京本飛騨○輔布太末加美真

本飛騨○輔案康賴和名一名末太加介

紫苑乃之真富本臈月京本齋宮之乎尔京本中

真富本美作乎保尔京本伯者案字鏡加乃志太京本中

白薜加多之吕真富本案輔仁康賴和名順抄医

心方等比都之久左

白薇美奈之古久左真富本臈月中宮刺本中美

奈之久左真富本中宮美奈之吕奈京本中宮美奈之

呂久左京本伊勢久留比久左真言本鵬月中案輔仁

和名一名久呂女久左康賴和名一名阿未奈心

抄方順抄一名久呂久左字鏡夜惠祢一名久留

白奈抄同

百合由利京刻二本若狹○輔知二波久左

紫參知二乃波久左京本若狹○輔知二波久左

款冬花也末布支真言刻二本相模案輔仁和名

等也末布二岐順抄同一名於保波

牡丹布加美久左京本中宮伊勢○輔仁和名等

也末多知波奈真言本中宮雜給

木防己阿乎都二良京本伊豆阿乎加

都良真言本安房○案心方一名佐祢加都良

字鏡佐康賴和名一名都二良一名波末布支字

奈葛鏡一云神衣比

澤蘭佐波阿良一支京刻二本大和○案輔仁和

名一名阿加末久左順抄

地榆惠比須祢真言本新羅使山城出雲安藝刻

輔仁和阿也女久佐京本山紀伊作惠比不祢○

毛真言本攝津○輔仁和阿古佐真言本中宮案

之心方一名衣比須久左。康賴和名一名也。未不

白前 乃加二美 真言京二本近江○輔 案医心方

加二年 爵床乃 康賴和名加二美久左乃祢

百部根 保止都良 刻本出雲○保輔仁和名医心

留作 土瓜 比佐古 真言本阿波○輔仁和名等古作

薺菴 左支久左奈 阿波真言本勅山城三河真言本

其字形不詳 案輔仁和名一名美乃波 医心方順抄同

波久 高粱薑 諸本不注和名案扱荳蔻子旁注當呼如

香蓮香輔仁和名等加波祢久左一名久礼乃波

之加美乃宇止 康賴和名乃

熟艾 也以久左 京刻二 也以波久左 刻本

大黃 於保之 京本鵬月東宮雜給真言本中宮齊

和名 桔梗 阿利乃比布支 刻本元日鵬月東宮雜給駿

和名 雜給若狹播磨真言本鵬月山阿利乃比布支久

城播磨安藝○輔仁和名等同 乎加止二支 真言本元

左齋宮刻本近衛兵衛 乎加止二支 真言本元

和名 等和名

等和名

甘遂

仁波曾

真音本近衛渤海使武藏○輔仁和名順抄医心方同康賴和名波作和

案輔仁和名等一名尔比曾

亭藤子

波末多加奈

京本中宮駿河安藝紀伊真音本唐使尾張美濃安藝長

門紀伊刻本尾張駿河美濃丹後○輔仁和名等同

波末多加奈乃美

真音本攝津

津波末加良之

京本中宮刻本中宮雜給真音本

加良之

刻本

近衛案輔仁和名等一名阿之奈都奈一名波末世

利

澤漆

波也比止久左

真音刻二本近江康賴和名同

波也比止

久左乃祢真音本

案祢當作女輔仁和名一名漆

荃大戟苗也和名波也比止久左乃女医心方和名同康賴和名亦云

大戟苗也字鏡大戟苗生時波衣草苗證類本草陶隱

居云此是大戟苗圖經本草同

大戟波也比止久左

京本中宮美作刻本中宮阿波○輔仁

和名等同刻本元日也作未誤比二良支

真音本美作阿波○輔仁元日京本元日

給月雜大比二良支真音本案字鏡念毘須一云波

良草

旋覆花

加末乃都保

京真音二本安房○康賴和名同輔仁和名医心方无乃

案輔仁和名一名加末保医心方同

蘆

也末宇波良

真音本唐使渤海使伊之乃

久比伎

刻本唐使○輔仁和名順抄之乃久比久左宇波

良真言本唐使○合茶析理也未无久良康賴和名於毛止久左

烏頭天雄附子已上三種諸本不注和名医心方

仁和小名三種共和名於宇

躑躅花都三之乃波奈真言本出雲同本紀伊无乃波奈三字○輔仁和名

等羊躑躅以波都二之一名之呂都二之一名毛知都二之一名之

苜蓿尔波都三之京本近衛播磨刻本近衛案輔仁和名等尔

都三之一名乎加都三之

夜干加良須阿布支真言本木工唐使駿河石見京刻本木工唐使駿河石見京

本唐使新羅使駿河越前石見○輔仁和名等同

貫衆於保和良比真言本案輔仁和名等於尔和

良比

半夏加多保曾刻本中宮東宮近衛京本保曾久

美真言本中宮尸作了保曾久佐真言本新羅使

葭唐子於保美留久左真言本伊豆○於尔美留

久左真言本伊豆乎尔之留久左刻本伊豆案於保之

久左真言本乎保美久左真言本安房案此亦之美相誤

未知案医心方一名於尔保美久左康賴和名於

尔比留久左

恒山久左支京刻二本伊勢丹波案輔仁和名一

名字久比須乃以比祢字鏡山宇豆支

狼牙古末都奈支貞言刺二本常陸阿波○輔於

保加美久左貞言本

白歛也末加二美刻本中宮雜給尾張備中貞言本唐使○輔仁和名等同康賴

和名美加二年貞言本贈也末加良京本齋宮案

作毛美之誤

地衙宇都末女久左京本元日騰月中宮近衛貞言本元日騰月中宮雜給刻

本元日騰月雜給近衛○康賴和名同

宇都末女貞言本藏備前刻本武藏

方同阿知末久左貞言本

連翹伊多知久左刻本中宮齋宮尾張丹波出雲

輔仁和伊多知波世貞言本中宮○波多个久左

名等同

白頭公於支奈久左貞言本中宮相模下總刻本

給美濃○輔不都久左

仁和名等同

蘭茹祢阿佐美京本內匠信濃貞言本唐使渤海使新羅使信濃美作○輔仁和名

等阿末井貞言本尔比末久左貞言本內匠未作

同蘆茹也末阿佐美貞言本中宮京本齋宮阿左

美京本雜給

鼠尾草美曾波支京貞言二本山城○輔仁和名等同

鞠藿都知比止加多真言本鵬月中宮齋宮刻都

都乃止良京本齋宮案輔仁和名等曾久止久卷廿七

止久久康賴和名曾久都輔仁和名云揚玄操音

作字上朔下濁順抄案藿徒弔直角二切曾久止久即

朔濁之轉音曾久止字即藿徒弔切共是也

牽牛子阿佐加保京刻二本雜給

鬼臼於保乃也久良真言本渤海使案案輔仁和

名等奴波乃美

高陸伊乎須支真言本中宮唐使渤海使播磨京

波作伊久須支本中宮齋宮內匠出雲案京本丹

名一名也末已波字

女青諸本不注和名案輔仁和名等加波祢久左

康賴和名一名祢久左

伏苓末都保止真言本鵬月尾張若狹刻本中宮

後○輔仁伏神真言本尾張和名与伏苓案康賴

和名末都乃保止

松脂末都也真言本鵬月下總刻京二本鵬月

也康賴和名安

柏子人比乃美真言本美濃○案輔仁和名加

陪乃美順抄柏和名加陪康賴和名乃呂乃支

桂心 諸本及輔仁和名 医心方等不注 和名 順抄
 女加豆良 医心方 牡桂 箇桂 桂共云 唐且齋宮式
 用藥中有桂心 而此察諸國貢進中无桂心 當時
 無桂心可知 又天曆中震旦人長秀使人採桂宮
 之桂 稍擇試桂心曰 稍勝於舶來 其事見今昔物
 語 長秀指為桂心者 蓋枝中之肉也 千金方校正
 凡例所謂桂心是也 是以加豆良為桂者可証
 杜仲 波比末由美 真言本尾張若狹但馬京本安
房刻本尾張○輔仁和名等同
 女案 康賴和名 末由美乃支乃加和字 鏡一名屎万
 由美

楓香脂 諸本不注 和名 輔仁和名 加都良 順抄 乎
 加都良 医心方 加都良 乃安 不良 康賴和名 加都
 良 乃也 仁

蔓荆子 波末波布 真言本若狹○輔
仁和名等布作比 保曾支 真言
本若

牡荆子 乎止呂波良 真言本伊豆
案呂恐古字 案順抄 漢語
抄 奈

末江乃木 康賴和名 太都乃支乃美 輔仁不注 和
 名 康賴和名云 出近江州 輔仁和名 医心方 共云
 殖近江國 真言本伊与國 牡荆子 旁注 唐殖近江
 國 不注
和名

本草綱目卷之三十一 寄生 三十一

寄生也止利支真言列二本阿波案輔仁康賴医心方共

云案上寄生和名久波乃支乃保也順抄寄生和

名夜止里木一名保夜

苾茄尾張國作苾茄皮年古支京本伊勢美作○年古支乃

加波京列二本尾張衛○輔仁和名等同

黃蘗 伎波太京本中宮列本中宮近

木蘭太宰作木蘭皮諸本及輔仁和名不注和名医心方順

抄和名如字

薰陸香 諸本及輔仁和名不注和名康賴和名安

加太未出奥州

榆皮 伊陪尔礼真言本伊勢同加尔礼乃加波真言本紀

伊○輔仁和名医心方順抄共也尔礼案加也假

字每混誤然於其義則有不可改者此加字亦猶

家鷄之加康賴和名尔礼京本甲斐出雲真言本武藏

楫下野○康賴和名字鏡同順抄倍音久

楫皮 諸本及輔仁和名不注和名医心方順抄楫

和名太知波奈順抄甘皮和名木加波

厚朴 保二乃加波真言本臈月列本臈月近衛京

同案輔仁和名医心方順抄保二加之波乃木医

心方卷第阿都保二

本草綱目卷之三十一 寄生 三十一

枳實加良多知刻本臈月雜給近衛京本齋宮加

良久曾知臈月真言本

枳殼加良多知京刻二宮立濟本本本本本本本

案輔仁和名医心方諸茶和名有枳實而無枳殼

康賴和名枳實加良太知乃和加支枳殼加良多

知医心方諸方中枳實加良多知乃美枳殼加良

多知乃加波本

山菜萸以多知波之加美京本尾張○輔也末波

之加美京刻二本樣加良波之加美真言本案輔仁和

名一名加利波乃美康賴和名康賴和名一名佐

波久美

吳菜萸加良波之加美京本臈月內近刻真言二

加波之加美刻本中官近衛雜給兵衛渤海使

雲真言本兵衛渤海使丹波○順抄同波之加美刻本案康賴和名

一名伊太知支

秦皮止祿利古乃木乃加波真言本伊勢若狹伊

和名等止祿利古乃支案輔仁和名等一名多年支

支子久知奈之刻真言二本臈月輔仁和名等同

檳榔子布知末女真言本輔仁和名等阿知末佐

案真言本左誤作女

秦樹 加波二之加美 京本美濃播磨紀伊土左列本美濃○輔仁和名等同

古布之波之加美 京刺二本播磨京本久末波之古作加○医心方同

加美 京本美濃 案字鏡伊太知樹一名鹿樹

鬼箭 於尔乃也加良 真言刺二本大和 加波良都二良 真言

本播磨 案輔仁和名加波久末都二良 医心方同一名久

曾未由美 二名順抄同 医心方 合兼新理 加波良久末都二

良一名久曾未由美乃加波

蕪第 比佐久良 京本信濃 比伎久良久左 京本信濃 案京本

比伎久良久左疑比支左久良之誤 真言本濃信尔

阿美 又尔比奈久左尔阿美者祢阿左美之誤尔

比奈久左者尔比末久左之轉語共並行簡茹和

名錯附又案輔仁和名等蕪第和名比支左久良

一名也尔礼乃美

乘根白皮 諸本不注和名案輔仁和名久波乃加

波 久波乃下医心方有祢乃二 波 字康賴和名有支乃祢乃四字

乘草 久波乃美 真言本 案美下脱一美字是批字

訓也字亦作耳為正作草者石常二作蒂之類

松蘿 未都乃古希 京刺二本攝津京真言刺三左本近江○輔仁和名等同

加利古希 京真言二 左留乎加世 京本伯耆

石南草 止比良乃支 京刺真言三本唐使 佐久奈

年久左貞言本美濃案康賴和名止扁良字鏡一
名志麻木貞言本美濃

巴豆 諸本及輔仁和名等不注和名

蜀樹 奈留波之加美刻本元日鵬月伊賀遠江若

本伊賀紀伊○康波之加美京本鵬月木工若狹貞言

左波之加美醫心方

尚草 之支美京本鵬月內匠近衛山城○順抄同波

波久左刻本中宮案輔仁和名等之支美乃木康賴和

名之支美之波

榧子 加陪貞言本大和伊豆甲斐若狹

小蘗 諸本及輔仁和名不注和名醫心方加波字

須伎 二波多康賴和名安未支之也久留案小蘗

有山石榴之名目以為石榴子嫩者而名物共訛

皂莢 加波良布知貞言本鵬月齋宮京本齋宮刻

賴和名同輔仁和名案康賴和名左伊加知順抄

倍云地結拋抄皂角雲實相混

龍骨 多都乃保祿刻貞言二本鵬月

牛乳 諸本不注和名醫心方食性字之乃知

阿膠 尔加波刻本雜給○輔仁和名等同美加波

京貞言二
本雜給

犀角 諸本及輔仁和名等不注和名

零羊角 加未之二乃都乃 ○刻本漱海使加作也

鹿角 諸本不注和名 ○輔仁和名等同

鹿茸 加乃和加都乃 真言本信濃○輔仁和名等

所謂加乃都乃 京本美濃播磨

狸骨 諸本不注和名案輔仁和名等多介順抄

太奴木 康賴和名祢己 又太三計盖以有猫狸之

名混誤

熊掌 久末乃多奈古二呂 真言刻二本美濃

熊膽 久末乃常 真言刻二本美濃

猪蹄 為乃都女 京刻二本相模

猪膏 為乃阿布良 京本元日鴈月陸奧刻本元日鴈月雜給真言本鴈月陸奧

膏陸奧國作脂

獺肝 乎曾乃支毛 真言本下總 案輔仁和名乎曾

康賴和名加和於曾

蜜 諸本及輔仁和名等不注和名案順抄美知

蜂房 波知乃湏 刻本攝津伊勢京本攝津○輔仁和名等露蜂房於保波知乃湏

牡礪 乎加支乃加比 真言刻二本伊勢加支乃加

良 真言本伊勢○康賴和名同

乘標蛸 於保知加布久利 真言本攝津○於支奈

考異卷第三十一
三十一

乃布久利刻本尾張遠江近江石見

海蛤波未久利京本備前真言本石見案輔仁和名宇年支乃加

比比医心方海蛤宇年支乃加比蚌蛤波未久利乃

加比康頼和名海蛤波未久利乃波之良案波之良未穩

白彊蠶古多祢乃加良真言本伊勢近江加比古乃之末

多留京本播磨案末恐尔或之之誤案貞言本所云當蠶退之和

名京本得其義而其語氣卑陋輔仁和名等云加

比古阿久多年之○刻本騰月○康頼和名同案輔

仁和名等於女年之○案麿諸本作塵貞言本塵音陳

鼈甲加波加女京本山城○輔加女乃甲貞言刻二

鳥賊骨以加乃古布真言本攝津播磨刻本攝津

蛇脫皮久知奈波乃毛奴介利真言二案輔仁和

名陪美乃毛奴介医心方同

馬刀未天真言本伊勢案輔仁和名医心方未天乃加

比康頼和名未天乃加良

貝子真言本和名如音案輔仁和名等年未乃都

保加比都保順抄作久保

荳蔻子加宇礼牟加宇乃美真言本武蔵○

大棗諸本不注和名案輔仁和名等於保奈都女

考異卷第三十一
三十一

軋棗 保之奈都女 京刻二本丹後

鷄頭子 美津布二支 貞言刻二本阿波 案康賴和

名美都不支 医心方 美津布二支 乃美

烏梅 諸本不注和名 案医心方 保之牟女 医畧抄

宇女保之

白花木瓜實 之土美 刻本大和 案輔仁和名等

毛介 康賴和 名同

杏人 加良毛二乃左祢 貞言本鵬月 刻本鵬月山城

桃人 毛二乃左祢 貞言本中宮 伊毛二乃美 刻二

本尾張 案桃子和名 錯附

桃子 見三本尾張 貞言本近江 共榷子之誤

桃花 貞言本如音 京刻二本不注和名 三本攝津

胡桃子 久留美 貞言本伊勢 阿波

辰蒂 宇利乃保曾 貞言本渤海使 案輔仁和名等 尔加宇

利乃保曾

蕪菁子 奈太祢 貞言本伊与 案輔仁和名等 蕪菁 阿乎

奈

荏子 衣乃美 貞言本攝津相 案輔仁和名等 於保

衣乃美

藜子 諸本不注和名 案輔仁和名等 多天

薤白 尔良乃之吕美元日本美良乃之吕伎 二京真音

日列本中宮作尔良乃白臈月京本作案輔仁和

尔良乃久支真音本作尔良乃比伎誤案輔仁和

名等於保美良康賴美 医心方又於保美良乃祢

葵子 安不比乃美貞音刻二本攝津

輔仁和 奴加衣真音本尾張 乃良衣貞音本

香薷 以奴阿良二支刻本攝津 輔以奴衣真音本

城○輔仁和名等同 奴加衣真音本

大蒜 諸本不注和名案輔仁和名等於保比留

胡麻 千古末京刻真音 順抄字古末医心方同

麻子 阿左乃美京刻二本臈月 輔仁和名等麻

實也陶景為 阿左多祢真音本

黑大豆 久吕末女京本

赤小豆 諸本不注和名案輔仁和名等阿加阿都

白支

鼓 久支京本臈月刻本臈月雜給相模真音木造菜相模 輔仁和名等同

小麥 諸本不注和名案輔仁和名等古牟支

粟 諸本不注和名案輔仁和名等阿波乃字留之

祢順抄阿波

白粟 諸本不注和名案輔仁和名等白梁米和名

之呂支阿波又芭粟梁之莖白者出崔禹案說本爾雅

藥毛也之京刻二本雜給○

麴加字太知真言本加年太知京本近衛○醫方順抄同

糯米諸本不注和名案和名抄毛知乃与祢

苦酒久須京本案輔仁和名須

白粉諸本不注和名順抄服玩部引輔仁和名醫方

赤心方陰瘡波布尔醫心方諸藥康賴和名已布尔

案波布尔者白粉之畧也已布尔即胡粉也共鈿

粉而非米粉也又案鈿花弗御之語雖已見雄畧

紀是修辭而非真用沙門觀成造鈿粉見持統紀

盖用鈿粉創于此而二粉兼用乎此所謂白粉者

急就篇曰脂粉小顏注粉謂鈿粉及米粉皆以傅

面取光潔也韻會古傳面亦用米粉是也

藍漆也末阿左京本木工佐井未詳案輔仁和名

本草外中載之不注和名醫心方所引范汪方治

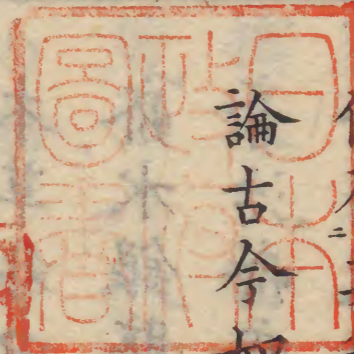
疥水銀膈方中有藍漆亦不注和名順抄云藍漆

膏治疥瘡盖同方藍漆其物未詳

僕奈久留陪支久左京本越前越後波末真言本

也末之真言本也末止古呂毛真言本攝津知母旁注云僕奈同案輔仁和名本草外中載之和名久留陪支奈方

今越後國有稱久留米支奈者採菜家者流以為
王孫者是也當時呼為僕奈而後世僕奈之名止
偶存其和名否未可知之草木之名真云訛云其
論古今如聚訟其實草木不言但随呼耳



延喜式考異卷第六

