

江南通志

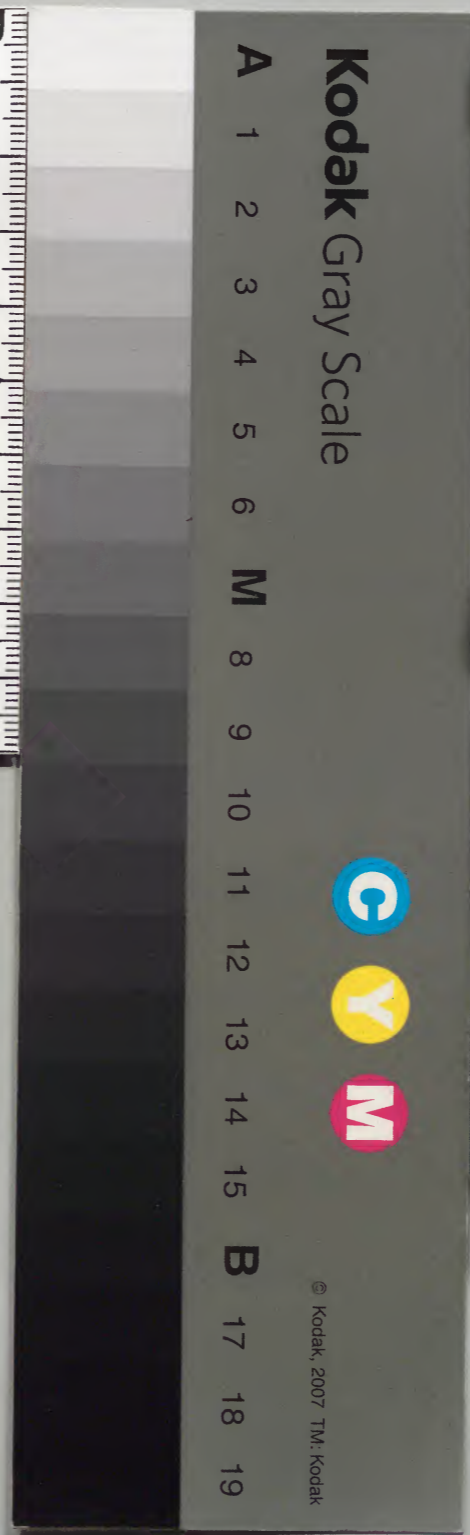
自卷六十九  
至卷七十

內閣文庫			
函	冊	號	類
四六	二	三九六九	漢書
<del>        </del>			
<del>        </del>			

內閣文庫			
函	冊	號	類
五二	三	三九五九	漢書
<del>        </del>			
<del>        </del>			

(口九卅)

內閣文庫			
番號	漢	3969	
冊數	692 ( 90 )		
函號	291	97	





江南通志卷六十九

食貨志

田賦 三 江蘇松三府

江寧府

國朝原額田地山塘等六萬八千五百四十七頃八畝九分

二釐有奇

節年開除丈減坍荒田地一十七頃八十二畝五分七

釐有奇

節年開墾陞增田地五百五十四頃八十八畝八分九

釐有奇

雍正八年撥出溧陽縣隸鎮江府額減田地一萬六千

江南通志

卷六十九

食貨志

田賦

一

江寧府

淺草文庫



四百七十頃五畝四分八釐有奇

雍正十三年實在田地山塘等五萬二千六百一十四

頃九畝七分七釐有奇

實徵折色銀二十三萬二千五百二十六兩九錢四分

四釐二毫有奇遇閏加銀六千六百五十兩二分六釐

八毫有奇

攤徵人丁銀二萬二千二百九十兩六錢四分一釐四

毫

匠班銀三百二十六兩八錢六分六釐五毫

除閏共實徵銀二十五萬五千一百四十四兩四錢五

分二釐一毫有奇

實徵本色米一十萬五千八百九十石七斗一升三合

有奇遇閏加米一百二十石

豆二千九百四十七石六斗四升二合有奇

外不在丁田徵解雜辦銀三千八百七兩七錢九分三

釐八毫有奇遇閏加銀一十三兩二錢五分二釐二毫

有奇

學租錢二萬一千六百文

又不在縣額船桅鈔課程商稅鈔銀七千六百三十三

兩六錢一分九釐六毫有奇遇閏加銀二錢三分五釐

九毫有奇

歸併省衛實在田地一萬一千八百四十九頃二十七



畝五分七釐有奇  
 實徵銀一萬六千七百九十八兩四錢二分七毫有奇  
 攤徵屯丁銀九千六百一十一兩八錢二分一釐六毫  
 有奇  
 共實徵銀二萬六千四百一十兩二錢四分二釐三毫  
 有奇  
 實徵本色米五萬六千五百三十石二斗七升有奇  
 豆五十六石二斗九升有奇  
 外不在丁田徵解雜辦銀二千一百二兩九錢四分七  
 釐四毫有奇  
 上元縣實在田地山塘坍塌雜產八千八百一十一頃

一十八畝一釐有奇

內則例每畝計算

上鄉田科銀五分一毫有奇 五銀一釐七毫有奇  
 米四升四抄有奇 豆八勺有奇 五米一合七勺  
 有奇  
 下鄉田科銀四分六釐二毫有奇 五銀一釐五毫有  
 奇  
 米三升五合有奇 豆七勺有奇 五米一合五勺  
 有奇  
 上鄉地科銀二分七釐四毫有奇 五銀九毫有奇  
 米二升二合有奇 豆四勺有奇 五米九勺有奇  
 下鄉地科銀二分四釐二毫有奇 五銀八毫有奇  
 米一升八合五勺有奇 豆二勺有奇 五米八勺  
 有奇  
 蘆地科銀五分四釐八毫有奇 五銀一釐九毫有奇  
 米四升四合七勺有奇 豆九勺有奇 五米一合  
 九勺有奇  
 草場地科銀四釐四毫有奇 五銀一毫有奇  
 米三合六勺有奇 豆七抄有奇 五米一勺有奇  
 山塘雜產科銀七釐八毫有奇 五銀二毫有奇  
 米六合三勺有奇 豆一勺有奇 五米二勺有奇



原荒田科荒徵銀一分七釐六毫有奇

告改荒地科荒白銀一分有奇

告改荒地科荒白銀八釐七毫有奇

告改荒地科荒徵銀二釐四毫有奇

陸科田科銀六分

陸科地科銀三分

陸科山科銀一分

陸增塘科銀一分

陸埂脚科銀五釐

陸拋荒坍塌科銀三釐三毫有奇

每兩攤徵人丁銀九分一釐九毫有奇

匠班銀二毫有奇

實徵折色銀三萬三千八百四十兩三錢一分六釐六

毫有奇遇閏加銀一千三百八十二兩二錢八分八釐

九毫有奇

攤徵人丁銀三千一百一十兩七錢九分九釐四毫

匠班銀九兩

除閏共實徵銀三萬六千九百六十兩一錢一分六釐

有奇

實徵本色米二萬七千七十五石一斗四升九合有奇

遇閏加米三十石

豆五百三十一石一斗二升五合有奇

外不在丁田徵解雜辦銀三百六十六兩九分二釐五

毫有奇內草場租并丈祖陸科銀二百三十三兩一錢

六分八釐四毫有奇學租銀一百三十二兩

九錢二分四釐一毫

歸併省衛實在田地山塘一千二百五十六頃一十五

畝七分七釐有奇



內則例每畝計算

比田科米八升六合有奇

科田銀九釐二毫有奇

增出餘田俱科米五升八合有奇

久荒成熟田科米五升八合有奇

租豆地科豆一斗三升

久荒折糧增田科銀二分

荒比田科銀一分五毫

荒增田科銀一分八釐五毫

荒增餘田科銀一分三釐五毫

投誠開墾荒地科沙壓銀三分六毫有奇

開墾營基地科銀一分三釐五毫

沙壓地科銀一分六釐二毫

田塘租地科租銀五分

草場田地科租銀四分

首蓆田地二則一則科租銀七分一則科租銀五分

荒山科租銀三分

荒山塘科租銀二分

荒石山四則一則科租銀一分一則科租銀五釐一則

科租銀四釐一則科租銀二釐

投誠開墾天地壇神基厨房營馬羣等田二則一則科

壓租銀六分一則科租銀三分

每兩攤徵屯丁銀五錢三分三釐四毫有奇

實徵銀三千七百四十六兩四錢八分二釐七毫有奇

攤徵屯丁銀一千九百九十五兩九錢五分

共實徵銀五千七百四十二兩四錢三分二釐七毫有

奇

實徵本色米二千六十六石二斗二升二合有奇

豆五十六石二斗九升有奇

外不在丁田徵解雜辦銀一千一百一十八兩七錢五



分三釐有奇 內房租銀一千一百一十五兩四錢四分五釐七毫有奇 火藥銀三兩三錢七釐二毫有奇

江寧縣實在田地七千五百六十三頃六十一畝一分

九釐有奇

內則例每畝計算

民徵熟田科銀四分三釐三毫有奇 五銀一釐七毫

有奇

米四升七合有奇 豆九勺有奇 五米一合七勺

有奇

欺隱田科銀四分七釐四毫有奇 五銀一釐九毫有

奇

米四升四合有奇 豆一合有奇 五米一合九勺

有奇

荒田科荒白銀一分八釐八毫有奇

荒灘田科荒白銀一分

民徵熟地科銀二分一釐九毫有奇 五銀八毫有奇

欺隱地科銀二分五釐一毫有奇 五銀一釐有奇

米二升三合有奇 豆五勺有奇 五米一合有奇

荒地科荒白銀一分

荒灘地科荒白銀五釐

山塘科銀六釐二毫有奇 五銀二毫有奇

米五合九勺有奇 豆一勺有奇 五米二勺有奇

每兩攤徵人丁銀七分六釐七毫有奇

匠班銀五絲有奇

實徵折色銀二萬六千七百一十四兩一錢四分四釐

四毫有奇遇閏加銀一千五百八十一兩二分六釐二

毫有奇

攤徵人丁銀二千四十八兩五錢四分二釐

匠班銀一兩三錢五分

除閏共實徵銀二萬八千七百六十四兩三分六釐四毫有奇



實徵本色米二萬五千一百四十七石二斗一合有奇  
遇閏加米二十四石

豆五百五十二石九斗三升九合有奇

外不在丁田徵解雜辦銀三百六十二兩八錢二分九

毫有奇 內草場租并丈增銀二百六十九兩四錢八分  
二釐三毫有奇 學租銀四十八兩七錢四分

七釐四毫 坊廂房地荒灘租銀四十四兩五錢九分  
一釐二毫有奇

學租錢二萬一千六百文

歸併省衛實在田地九百三十八頃四十九畝五分八

釐有奇

內則例 每畝計算

比田科田增田餘田科則與歸併上元縣同

久荒折糧比田科銀二分六釐六毫有奇  
久荒折糧科田科銀一分八釐五毫

久荒折糧增田餘田俱科銀一分三釐五毫

沙壓折糧比田投誠墾荒田俱科銀三分六毫有奇

沙壓折糧餘田科銀一分六釐二毫

草場田地六則科租銀九釐 一則科租銀八分一則科租銀六分五釐

草場田并蘆地科租銀三分 一則科租銀五分一則科租銀

草場并灘地科租銀一分 一則科租銀五分

草場地二則科租銀六釐 一則科租銀五釐

草場溝埂基地科租銀二釐 一則科租銀六分一則科租銀

首菑地三則科租銀七分 一則科租銀六分一則科租銀

田塘租地并未豁圈地科租銀五分 攤徵屯丁銀一分九釐六毫有奇

實徵銀一千七百九十六兩二分七釐九毫有奇

攤徵屯丁銀一千八百四十七兩二分五釐

共實徵銀三千六百四十三兩五分二釐九毫有奇



實徵本色米五千九十五石三斗九升九合有奇

外不在丁田徵解雜辦銀五百七兩七錢七釐五毫有

奇內房地租銀五百七兩五錢四分一釐八毫  
火藥銀一錢六分五釐七毫有奇

句容縣實在田地山塘蘆蕩草場一萬四千五百頃七

十二畝八分八釐有奇

內則例每畝計算

徵田科銀五分九釐六毫有奇 五銀一釐八毫有奇  
米四升二合有奇 豆六勺有奇 五米一合八勺

荒田科荒白銀四分一釐二毫有奇  
徵地科銀二分六釐有奇 五銀八毫有奇

荒地科荒白銀二分八釐七毫有奇 五米八勺有奇  
米一升八合有奇 豆二勺有奇

山科銀五釐四毫有奇 五銀一毫有奇  
米三合八勺有奇 豆五抄有奇 五米一勺有奇

塘科銀八釐七毫有奇 五銀二毫有奇  
米六合三勺有奇 豆九抄有奇 五米二勺有奇

蘆蕩場科銀八釐七毫有奇 五銀二毫有奇

米六合三勺有奇 豆九抄有奇 五米二勺有奇

每兩攤徵人丁銀一錢二分二釐六毫有奇  
匠班銀四釐八毫有奇

實徵折色銀五萬五千四百一兩八錢七分六釐六毫

有奇遇閏加銀一千三百二十兩一錢七分六釐四毫

有奇

攤徵人丁銀六千七百九十六兩五錢

匠班銀二百六十九兩五錢五分

除閏共實徵銀六萬二千四百六十七兩九錢二分六

釐六毫有奇

實徵本色米四萬二十九石一升九合有奇遇閏加米

一十八石六斗



豆五百七十四石三斗二升一合有奇

外不在丁田徵解雜辦銀八百一十五兩九錢七分三

釐八毫有奇 內草場租并丈增銀六百一十三兩一錢一分六釐一毫有奇 學租銀二百二兩

八錢五分七釐七毫

歸併省衛實在田地四十七頃七十九畝八分二釐有

奇

內則例每畝計算

此田科田增田餘田科則與歸併上元縣同

久荒折糧比田科銀二分五釐

久荒折糧比田科銀一分八釐五毫

久荒坍江比田科銀二分六釐六毫有奇

久荒坍江增田餘田俱科銀一分三釐五毫

投誠開墾荒田科沙壓銀三分六毫有奇

實徵銀七十兩五錢四分八釐六毫有奇

實徵本色米二百二十九石五斗三升有奇

溧水縣實在田地山塘溝壩一萬九百七十四頃九十

一畝四分四釐有奇

內則例每畝計算

徵田科銀八分二釐一毫有奇

荒田科荒白銀一分五釐九毫有奇

廢田科荒白銀五釐三毫有奇

湖灘草場科荒白銀三釐二毫

徵地科銀二分六釐六毫有奇

荒地科銀一分三釐三毫有奇

山塘科銀七釐四毫有奇

溝壩科銀三釐七毫有奇

每兩攤徵人丁銀八分一釐二毫有奇

匠班銀二毫三絲有奇

每兩攤徵人丁銀八分一釐二毫有奇

匠班銀二毫三絲有奇



實徵折色銀五萬二千八百七十一兩五錢四分四釐  
有奇遇閏加銀四百三兩一錢四分九釐五毫有奇  
攤徵人丁銀四千二百九十六兩二錢五分

匠班銀一十二兩二錢七分一釐五毫

除閏共實徵銀五萬七千一百八十兩六分五釐五毫  
有奇

實徵本色米三千三百一十三石六斗五升九合有奇  
遇閏加米二十五石八斗

豆五百四十三石五升九合有奇

外不在丁田徵解雜辦銀三百二兩八錢八分八毫有  
奇內草場租并陞增銀九十兩一錢九分四釐六毫有奇  
漁戶銀一百五十兩五錢八分六釐七毫有奇

學租銀六十二兩九分九釐四毫

遇閏加銀四兩五錢八分七釐六毫有奇

高淳縣實在田地山塘柳墩草場七千三百四十四頃  
二十七畝一分二釐有奇

內則例每畝計算

熟田科銀八分九釐五毫有奇

荒田科銀一分一毫有奇

熟地科銀二分五釐四毫有奇

湖熟地科銀一分二釐二毫有奇

山塘柳墩科銀四釐有奇

草場地科銀五釐有奇

每兩攤徵人丁銀三分六釐一毫有奇



匠班銀七毫有奇

實徵折色銀四萬二千九百四十五兩一錢一分二釐  
八毫有奇遇閏加銀二百七十三兩五錢三分二釐三  
毫有奇

攤徵人丁銀一千五百五十二兩六錢五分

匠班銀三十兩一錢五分

除閏共實徵銀四萬四千五百二十七兩九錢一分二  
釐八毫有奇

實徵本色米一千一百八十石七斗一升四合有奇遇

閏加米八石四斗

豆七百四十六石一斗九升七合有奇

外不在丁田徵解雜辦銀六百七十一兩五分二釐四

毫有奇

內草場租銀二百七十二兩四錢四分八釐  
學租銀三十一兩九錢四釐 漁戶出辦本折

麻膠魚課鈔銀三百二兩八錢三分三釐一毫有奇  
象湖租銀五十九兩五錢九分五毫 窰冶鈔銀七分  
六釐八毫有奇 義田租銀四兩二錢

遇閏加銀八兩四錢八分七釐四毫有奇

江浦縣實在田地山塘基蕩水漾泥灘二千三百八十

二頃三十四畝有奇

內則例每畝計算

徵田科銀六分四釐八毫有奇 五銀一釐九毫有奇

米三升九合有奇 五米一合九勺有奇

廢荒田科銀一分一釐九毫有奇 五銀三毫有奇

米七合三勺有奇 五米三勺有奇

淹荒田科荒白銀二分五釐七毫

高田科荒白銀一分四釐一毫有奇

徵地科銀三分五釐二毫有奇



米二升一合有奇 五米一合有奇  
基地科銀二分八釐一毫有奇 五銀八毫有奇

米一升七合有奇 五米八勺有奇  
在鄉基地科銀一分四釐有奇 五銀四毫有奇

米八合六勺有奇 五米四勺有奇  
淹荒地科荒白銀一分一釐七毫有奇

低窪地科荒白銀六釐七毫有奇  
山科銀一分一釐九毫有奇 五銀三毫有奇

米七合三勺有奇 五米三勺有奇  
荒山科銀五釐九毫有奇 五銀一毫有奇

米三合六勺有奇 五米一勺有奇  
塘科銀二分二釐九毫有奇 五銀六毫有奇

米一升四合有奇 五米六勺有奇  
荒塘科銀一分一釐四毫有奇 五銀三毫有奇

米七合有奇 五米三勺有奇  
水漾泥灘科荒白銀三釐

每兩攤徵人丁銀一錢四分九釐一毫有奇  
匠班銀三毫一絲有奇

實徵折色銀一萬一千四百五十四兩七錢六分四釐  
二毫有奇遇閏加銀八百四十二兩六錢四分五釐八

毫有奇

攤徵人丁銀一千七百八兩四錢

匠班銀三兩六錢三分六釐

除閏共實徵銀一萬三千一百六十六兩八錢二毫有奇

實徵本色米七千四十石三斗四升九合有奇遇閏加米三石六斗

外不在丁田徵解雜辦銀二百七十四兩七錢四釐三

毫有奇 內草場租并陞增銀一百九十四兩五錢二分  
二釐七毫有奇 學租銀八十兩一錢八分一

歸併省衛實在田地二千一十九頃五十畝一分有奇



內則例每畝計算

比田科田增田餘田科則與歸併上元縣同

開墾營基地科銀一釐七毫有奇

米五升八合有奇

米四合一勺有奇

沙江折色田科銀九毫五絲

沙江折銀比田科銀三分六毫有奇

沙壓折糧科田科銀二分一釐二毫

沙壓增田科銀一分六釐二毫

沙壓折糧餘田二則一則科銀一分六釐二毫一則科

沙壓折糧田二則一則科銀一分六釐二毫一則科

沙壓折糧田科銀九釐

投誠開墾田科沙壓銀三分六釐有奇

久荒折糧比田二則一則科銀一分八釐五毫一則科

久荒折糧增田餘田俱科銀一分三釐五毫

久荒折色增田科銀一分六釐二毫有奇

草場田二則一則科銀八分一則科銀六分

草場地二十則一則科銀五分三釐一則科銀五分一

則科銀四分五釐一則科銀四分一則科銀三分一

則科銀二分八釐一則科銀二分五釐一則科銀二分

分一則科銀一分七釐一則科銀一分六釐一則科

銀一分五釐一則科銀一分三釐一則科銀一分二

釐一則科銀一分一則科銀九釐一則科銀八釐一

則科銀六釐一則科銀五釐一則科銀三釐一則科

銀二釐

苜蓿田地科租銀七分

租地科租銀五分

每兩攤徵屯丁銀六錢四分三釐有奇

實徵銀二千八十兩五錢六釐一毫有奇

攤徵屯丁銀一千三百三十四兩五錢一分六釐五毫

共實徵銀三千四百一十五兩二分二釐六毫有奇

實徵本色米九千二百九十九石九斗二升四合有奇

外不在丁田徵解雜辦銀一百四十兩七錢九分四釐

八毫有奇

內蘆麥地租銀一十八兩一錢七分二釐五

毫有奇

房地租銀一百一十三兩六錢九

分七釐九毫



六合縣實在田一千三十七頃五畝一分二釐有奇

內則例每畝計算

徵田科銀九分五釐四毫有奇 五銀九毫有奇

米二升一合有奇 五米九勺有奇

軍馬田科銀一分七釐

散餘田科銀六分八釐三毫有奇

荒白田科銀四分四釐

每兩攤徵人丁銀二錢九分八釐六毫有奇

匠班銀九絲七忽有奇

實徵折色銀九千二百九十九兩一錢八分五釐二毫

有奇遇閏加銀八百四十七兩二錢七釐四毫有奇

攤徵人丁銀二千七百七十七兩五錢

匠班銀九錢九釐

除閏共實徵銀一萬二千七十七兩五錢九分四釐二

毫有奇

實徵本色米二千一百四石六斗二升有奇遇閏加米

九石六斗

外不在丁田徵解雜辦銀一千一十四兩二錢七分八

毫有奇 內商稅并昌平州銀八十七兩四錢九分九釐

六毫 草場租并陞增銀五百九十五兩八錢

二分五釐七毫有奇 漁戶出辦銀六兩二錢四釐八

毫有奇 梳鈔銀三十二兩七錢六分六釐六毫 餘

鈔銀三十三兩六錢五分二釐四毫 商稅協濟銀二

百一十三兩四錢九分二釐六毫 學租銀四十四兩

八錢二分九釐

遇閏加銀一錢七分七釐有奇

歸併省衛實在田地七千五百八十七頃三十二畝二

分九釐有奇

內則例每畝計算

比田科田增田餘田科則與歸併上元縣同



又科田一則科銀五釐九毫有奇

久荒比田科田增田餘田科則與歸併江寧縣同

又久荒科田一則科銀二分六釐六毫

又久荒餘田一則科銀一分六釐二毫

沙壓科田餘田俱科銀一分六釐二毫

投誠開墾荒田并教場地科銀三分六毫有奇

草場田八則一則科銀八分一則科銀六分一則科銀

五分一則科銀四分一則科銀三分一則科銀二分五釐

三分二釐一則科銀一分一則科銀一分一則科銀一分

草場田地溝堰塘沙灘科租銀二分一釐

草場營基地科火藥銀二分一釐

草場田地塘并荒地科租銀二分

草場田地五則一則科租銀一分五釐一則科租銀一

分一則科租銀五釐一則科租銀三釐一則科租銀

二釐

流塘田科銀四分

田塘租地科銀五分

每兩攤徵屯丁銀四錢八分七釐一毫有奇

實徵銀九千一百四兩八錢五分五釐二毫有奇

攤徵屯丁銀四千四百三十四兩三錢三分一毫有奇

共實徵銀一萬三千五百三十九兩一錢八分五釐三

毫有奇

實徵本色米三萬九千八百三十九石一斗九升三合

有奇

外不在丁田徵解雜辦銀三百三十五兩六錢九分一

釐九毫有奇

內房田地租銀一百三十八兩八錢七分

九分九釐 火藥銀一十八兩三錢二分二釐有奇

蘇州府

國朝原額田地山蕩塹瀆灘塗九萬五千四百七十一頃三

十三畝六分六釐有奇屋基一百六十二間半



節年坍荒田地七百一十四頃三十一畝有奇

節年陞增田地等五千九十四頃三畝九分九釐有奇

雍正二年分太倉州為直隸領崇明嘉定二縣額減田

蕩塗三萬七千八十五頃八十六畝五分九釐有奇十

三年劃隸通州沙地九十九頃八十畝二分一釐有奇

雍正十三年實在田地山蕩灘等六萬二千六百六十

五頃三十九畝八分五釐有奇屋基一百六十二間半

實徵折色等銀內除雍正三年蒙

恩免浮糧銀一十九萬九千九百八兩八錢三分四釐九毫外

實徵銀六十五萬二百五十三兩六錢五釐二毫有奇

遇閏加銀六千二百三十五兩八錢六分七釐四毫有

奇

攤徵人丁銀一萬五千一百七十六兩三錢八分六釐

八毫有奇遇閏加銀五百五十七兩二錢四釐有奇

匠班銀二千九百六十二兩七錢七分三釐四毫有奇

除閏共實徵銀六十六萬八千三百九十二兩七錢六

分五釐四毫有奇

實徵本色米九十一萬七十石六斗一升五合有奇遇

閏加米一千二十五石二斗九升二合有奇

麥一千七百六十五石七斗五升六合有奇

豆六百六十二石三斗六升九合有奇

外不在丁田徵解雜辦銀二千二百五十四兩九錢九



分二釐八毫有奇

長洲縣實在田地山蕩七千一百七十八頃四十六畝

一分三釐有奇

內則例每畝計算

官田二則一則三斗七升五合一則三斗

民田十七則一則二斗八升一則二斗六升一則二斗

五升一則二斗三升一則二斗一則一斗八升一則

一斗六升一則一斗五升一則一斗四升五合一則

一斗四升一則一斗三升六合一則一斗三升

一則一斗二升一則一斗一升一則一斗九合

地四則一則三斗七升五合一則二斗八升一則一斗

三升一合一斗五升一則五升

水塹一則一斗三升三合一則一斗一則一斗

蕩九則一則一斗一則七升一則六升五合一則

五升一則四升四合一則四升一合一則三升五合

一則三升三合一則三升

山蕩三則一則三升一則二升一則一升五合

每石驗派稅糧除減賦外實徵銀二錢三分五釐七毫

有奇 十銀四分三毫有奇

本色米五斗六合有奇 豆三勺八抄有奇 麥一

合一抄有奇 五米二升一勺有奇

荒田平米每石折徵荒銀除減賦外實徵銀三錢七分

九釐六毫有奇

每畝派地畝銀六釐六毫有奇 徭里銀一分三釐一

毫有奇

每石攤徵人丁銀八釐七毫有奇

匠班銀一釐四毫有奇

實徵折色銀八萬一千五百八十五兩四分二毫有奇

遇閏加銀八百二十九兩九錢二分三釐三毫有奇

攤徵人丁銀一千九百三十七兩九錢一分七釐四毫

有奇遇閏加銀七十四兩五錢五分七釐二毫有奇

匠班銀三百一十二兩七錢

除閏共實徵銀八萬三千八百三十五兩六錢五分七

錢

蘇州府

田賦

食貨志

蘇州府



釐六毫有奇

實徵本色米一十一萬八千三百五十一石三斗六升

三合有奇遇閏加米一百六十一石七斗三升六合有

奇

麥二百二十三石八斗五升九合有奇

豆八十三石九斗七升六合有奇

元和縣實在田地山蕩漚六千一百六十六頃九十三

畝六分九釐有奇

內則例每畝計算

官田二則一則三斗七升五合一則三斗

民田十八則一則二斗八升一則二斗六升一合七勺

一則二斗六升一則二斗五升一則二斗三升一則

二斗一則一斗八升七合五勺一則一斗一升一則

一斗六升一則一斗五升一則一斗三升一則一斗

二升五合八勺一則一斗二升五合一則一斗二升

一則一斗一升九合一則一斗一升三合一則一斗

九合一則一斗三合一則一斗三合一則一斗

地五則一則三斗七升五合一則二斗八升一則一斗

三升一合五抄一則六斗一則四斗

塹一則一斗三升三合一則一斗

漚一則一斗二升二合一則一斗

蕩八則一則一斗一則七升一則四升二合一則四升

一合一則三升五合一則三升三合一則三升一則

二升

山蕩二則一則三升一則一升五合

每石驗派稅糧除減賦外實徵銀二錢三分五釐七毫

有奇 本色米五斗六合有奇 豆三勺八抄有奇 麥一

合一抄有奇 五米五升一勺有奇

荒田平米每石折徵荒銀除減賦外實徵銀三錢七分

九釐六毫有奇

每畝派地畝銀六釐六毫有奇 徭里銀一分三釐一

毫有奇

每石攤徵人丁銀九釐一毫有奇

匠班銀一釐七毫有奇

匠班銀一釐七毫有奇



實徵折色銀七萬一千九百一十二兩九錢九分五釐  
四毫有奇遇閏加銀七百六十七兩九錢七分八釐四  
毫有奇

攤徵人丁銀一千九百五十五兩一錢二分二釐七毫  
有奇遇閏加銀七十五兩二錢二分二釐七毫有奇

匠班銀三百六十八兩六錢

除閏共實徵銀七萬四千二百三十六兩七錢一分八  
釐一毫有奇

實徵本色米一十一萬二千五百五十九石三斗四升  
七合有奇遇閏加米一百五十四石四斗八升一合有  
奇

麥二百一十七石一斗一升四合有奇

豆八十一石四斗四升六合有奇

外不在丁田徵解寶帶橋督網租銀二兩五錢

吳縣實在田地山蕩七千一百七十五頃八十九畝五  
分一釐有奇

內則例 每畝計算

田三則一則三斗四升四合一則一斗七升 合一則

地十則一則八斗五升六合一則三斗一則二斗八升

四合一則二斗五升一則二斗三升一則二斗一則

一斗五升一則六升三合一則一斗一則五升一則一升

山三則一則五升三合五勺一則三升二合一勺一則

蕩七則一則二斗五升一則二斗一則一斗五升一則

一斗一則五升一則三升一則一升五合

每石驗派稅糧除減賦外實徵銀二錢五分一釐五毫

蘇州府

食貨志 田賦

七



漕贈十銀三分八釐有奇  
本色米四斗七升九合五勺有奇  
豆三勺六抄有奇  
麥九勺六抄有奇  
五米一升九合有奇  
田地并折實山蕩每畝驗派地畝銀六釐四毫有奇  
每里銀一分九釐九毫有奇  
每平米一石攤徵人丁銀二分六釐四毫有奇  
匠班銀四釐九毫有奇

實徵折色銀六萬一千六百九十六兩二錢八分九釐  
九毫有奇遇閏加銀八百六十五兩九錢二分六釐五  
毫有奇

攤徵人丁銀四千七兩四錢九分三釐八毫有奇遇閏  
加銀一百六十八兩一錢一分一毫有奇

匠班銀七百五十一兩九錢五分

除閏共實徵銀六萬六千四百五十五兩七錢三分三

釐七毫有奇

實徵本色米七萬八千二百四十七石八斗二升六合

有奇遇閏加米七十三石二斗一升一合有奇

麥一百五十一石八斗六升八合有奇

豆五十六石九斗七升有奇

外不在丁田徵解雜辦銀二千二百四兩九錢二分六

釐八毫有奇

內徵解義租抵給白糧經費銀一千九百八十六兩五錢七分一釐又義租抵給

南豆貼役銀二百五兩九分六釐二毫有奇蘇州衛官署基地陞科銀一十三兩二錢五分九釐六毫有奇

吳江縣實在田蕩六千四百五頃七十四畝六釐有奇

內則例每畝計算

田六則一則三斗六升六勺六撮一則三斗一則二斗

五升一則二斗一則一斗五升一則一斗

蕩三則一則七升一則五升一則三升



每石驗派稅糧除減賦外實徵銀二錢六分七釐四毫

有奇 十銀三分九釐六毫有奇 豆三勺七抄有奇

田并折實蕩每畝派地畝銀六釐九毫有奇 徭里銀

每平米一石攤徵人丁銀八釐九毫有奇 匠班銀一釐七毫有奇

實徵折色銀七萬三千四百七十九兩三錢一分八釐

五毫有奇遇閏加銀五百三十七兩一錢一分六毫有

奇

攤徵人丁銀一千八百一十六兩九錢一分八釐二毫

有奇遇閏加銀七十一兩八錢四分一釐有奇

匠班銀三百五十四兩一錢五分

除閏共實徵銀七萬五千六百五十兩三錢八分六釐

七毫有奇

實徵本色米一十萬四千五百九十二石五斗一升有

奇遇閏加米六十六石六升六合有奇

麥二百三石一斗八升五合有奇

豆七十六石三斗八升九合有奇

外不在丁田徵解沐庄銀四十七兩五錢六分六釐

震澤縣實在田蕩六千八百二十五頃五十六畝六分

七釐有奇

內則例 每畝計算

田六則一則三斗六升六勺六撮九圭一則三斗一則

蕩三則一則七升一則五升一則三升

每石驗派稅糧除減賦外實徵銀二錢六分七釐四毫

有奇 十銀三分九釐六毫有奇





徵米四斗九升四合九勺有奇 豆三勺七抄有奇

麥一合有奇 五米一升九合八勺有奇 徭里銀

田及折實蕩每畝派地畝銀六釐九毫有奇

一分二釐三毫有奇 每平米一石攤徵人丁銀九釐五毫有奇

匠班銀一釐七毫有奇 實徵折色銀八萬三千七百七錢三分四毫有奇

遇閏加銀五百八十四兩二錢三分三釐二毫有奇

攤徵人丁銀二千一百三兩八錢八分二釐六毫有奇

遇閏加銀八十三兩二錢二釐五毫有奇

匠班銀三百九十兩六錢

除閏共實徵銀八萬二千五百三十二兩二錢一分三

釐有奇 實徵本色米一十一萬四千三石一斗三升有奇

遇閏

加米七十石二斗一升六合有奇

麥二百二十一石三斗六合有奇

豆八十二石八斗三升二合有奇

常熟縣實在田地蕩灘九千三百九十二頃一十一畝

一分七釐有奇屋基一百六十二間半

內則例每畝計算 田四則一則三斗二升一則二斗五升一則二斗三升

地一則一斗九升 蕩一則六升三合三勺

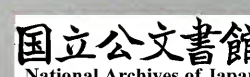
灘一則三升 一則一斗八升一則一斗六升一則一斗五升

一則一斗二升一則一斗一則九升一則五升二合

每石驗派稅糧除減賦外實徵銀二錢六分九釐八毫

本色米四斗九升七合三勺有奇 豆三勺七抄有奇

麥一合有奇 五米二升五抄有奇





田並折實地蕩灘每畝驗派地畝銀六釐八毫有奇  
每平米一石攤徵人丁銀四釐三毫有奇  
匠班銀一釐一毫有奇

實徵折色銀八萬一千五百一十二兩八錢六分二釐  
一毫有奇遇閏加銀六百二十九兩七錢五分八毫有  
奇

攤徵人丁銀九百六十四兩一錢一分七釐有奇遇閏  
加銀一十九兩四錢三分一釐五毫有奇

匠班銀二百五十兩四錢九分一釐七毫有奇  
除閏共實徵銀八萬二千七百二十七兩四錢七分八

毫有奇  
實徵本色米一十一萬二千五百九十八石五斗二升

一合有奇遇閏加米八十二石一斗八升九合有奇  
麥二百二十石九升六合有奇

豆八十二石五斗六升五合有奇  
昭文縣實在田地蕩灘七千八百三頃二十四畝九分

八釐有奇

內則例每畝計算

田四則一則三斗二升一則二斗五升一則二斗三升

地二則一則八升一則六升三合三勺

蕩一則三升一則一斗六升一則一斗五升

灘七則一則一斗八升一則一斗六升一則一斗五升

每石除減賦外驗派稅糧銀二錢六分九釐八毫有奇

十銀四分一毫有奇  
本色米四斗九升七合三勺有奇 豆三勺七抄有

奇 麥一合有奇 五米二升五抄有奇  
田並折實地蕩灘每畝驗派地畝銀六釐八毫有奇



每平米一石攤徵人丁銀四釐一毫有奇  
匠班銀一釐一毫有奇

實徵折色銀六萬七千三十四兩四錢九分三釐四毫  
有奇遇閏加銀五百一十三兩九錢九分四釐八毫有  
奇

攤徵人丁銀七百四十兩一錢六分九釐七毫有奇遇  
閏加銀一十五兩五分四釐五毫有奇

匠班銀一百九十九兩四錢八分一釐六毫有奇  
除閏共實徵銀六萬七千九百七十四兩一錢四分四

釐七毫有奇  
實徵本色米九萬一千八百四十八石四斗二升九合

有奇遇閏加米六十七石五升九合有奇

麥一百七十九石五斗九合有奇

豆六十七石三斗三升九合有奇

崑山縣實在田地蕩五千七百四十三頃七十五畝八  
分一釐有奇又蘆草田地蕩二百五十二頃二畝五分

八釐有奇

內則例每畝計算

田二十四則	一則三斗三升五合一則三斗二合六勺
一則三斗一則二斗八升一則二斗六升一合一則	
二斗五升六勺一則二斗五升一則二斗二升七合	
一則二斗二升二合五勺一則二斗二升一則二斗	
一升二合一則二斗八合七勺一則二斗一則一斗	
八升一則一斗七升一則一斗五升九合四勺一則	
一斗五升三合一則一斗五升一則一斗四升三合	
一勺六抄一則一斗四升一合三勺一則一斗二升	
五合六勺八抄一則一斗一則八升一則五升	





地三則一則二斗二升一則一斗三升一合五抄一則一斗三升

蕩三十三則一則三斗三升五合一則三斗三升一則三斗二升五合一則二斗三升九升

八勺五抄一則二斗八升一則二斗六升二合三勺一則二斗五升一則二斗二升一則二斗三合九勺

一則二斗一則一斗九升一則一斗八升一則一斗八升一則一斗七升

一斗八升二合五勺一則一斗五升一則一斗三升一則一斗四升一合

三勺一則一斗四升一則一斗三升一則一斗三升一則一斗二升

一則一斗一升一則一斗一升一則一斗一升一則一斗一升

八升一則七升五合一則七升一則六升一則五升

三合三勺一則五升一則三升二合三勺一則三升

每石驗派稅糧除減賦外實徵銀二錢八分一釐四毫

有奇 本色米四斗八升五合五勺有奇 豆三勺七抄有

奇 麥九勺九抄有奇 五米一升九合六勺有奇

田地並折實蕩每畝派地畝銀六釐七毫有奇 徭

銀一分二毫有奇

每平米一石攤徵人丁銀四釐七毫有奇

匠班銀九毫六絲有奇

實徵折色銀六萬六千五百九十九兩四錢五釐七毫

有奇遇閏加銀七百五十四兩八分九釐四毫有奇

攤徵人丁銀八百三十七兩四錢四分二釐有奇遇閏

加銀二十五兩二錢五分六釐二毫有奇

匠班銀一百六十九兩六錢

除閏共實徵銀六萬七千六百六兩四錢四分七釐七

毫有奇

實徵本色米八萬八千六百四十五石九斗四合有奇

遇閏加米一百七十四石二斗六升九合有奇

麥一百七十三石八斗四升四合有奇

豆六十五石二斗一升四合有奇





新陽縣實在田地蕩五千五百七十七頃二十二畝三分三釐有奇又蘆草田地蕩一百四十四頃四十二畝八分五釐有奇

內則例每畝計算

田二十一則一則三斗三升五合一則三斗二合六勺

一則三斗一則二斗八升一則二斗五升五合一則

二斗五升六勺一則二斗五升一則二斗二升七合

一則二斗二升二合五勺一則二斗二升一則二斗

一則一斗八升一則一斗七升一則一斗五升九合

四勺一則一斗五升一則一斗四升一合三勺一則

一斗二升五合六勺八抄一則一斗一則八升一則

五升一則三升

地三則一則二斗二升一則一斗三升一合五抄一則

一斗三升

蕩二十五則一則三斗三升五合一則三斗一則二斗

九升八勺五抄一則二斗八升一則二斗七升九合

五勺一則二斗六升二合三勺一則二斗五升一則

二斗三升一則二斗二升一則二斗一升一則二斗

一則一斗八升一則一斗七升一則一斗五升一則

一斗四升一合三勺一則一斗四升一則一斗三升

一則一斗二升一則一斗一則一斗一則一斗一則

六升一則五升七合一則五升一則三升

每石驗派稅糧除減賦外實徵銀二錢八分一釐四毫

有奇 本色米四斗八升五合五勺有奇 豆三勺七抄有

奇 麥九勺九抄有奇 五米一升九合六勺有奇

田地並折實蕩每畝派地畝銀六釐七毫有奇 徭里

銀一分二毫有奇

每平米一石攤徵人丁銀四釐六毫有奇

匠班銀九毫三絲有奇

實徵折色銀六萬六千三百九十五兩四錢六分九釐

有奇遇閏加銀七百五十二兩八錢六分一毫有奇

攤徵人丁銀八百一十三兩三錢二分二釐九毫有奇

遇閏加銀二十四兩五錢二分七釐八毫有奇

匠班銀一百六十五兩二錢



除閏共實徵銀六萬七千三百七十三兩九錢九分一釐九毫有奇

實徵本色米八萬九千二百二十三石五斗八升五合有奇遇閏加米一百七十六石六升三合有奇

麥一百七十四石九斗七升五合有奇  
豆六十五石六斗三升八合有奇

松江府

國朝原額田地山蕩水漚四萬二千五百二十一頃六十八畝九分有奇各科則不等折實田四萬一千四百二十四頃五十七畝二分四釐有奇

節年開除坍荒及公占田地七百九十一頃三十三畝

九釐有奇

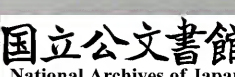
節年增陞田地二百四十二頃二十四畝五分五釐有奇

雍正十三年實在田地等四萬八百七十五頃四十八畝七分有奇

實徵折色等銀內雍正三年蒙

恩免浮糧銀除一十五萬兩外實徵銀五十二萬八十一兩一錢四分一釐有奇遇閏加銀二千七百八十二兩一錢七釐四毫有奇

攤徵人丁銀四千四百八十四兩三錢六分五釐四毫有奇遇閏加銀一百二十七兩一錢八分五釐八毫有





奇

匠班銀六百八十一兩二錢七分八釐四毫

除閏共實徵銀五十二萬五千二百四十六兩七錢八

分四釐八毫有奇

實徵本色米四十四萬三千二百九十六石四斗七升

五合有奇遇閏以增抵減外仍減米四百五十石四斗

三升七合有奇

外不在丁田雜辦除義米折外實徵銀一千四百一十

七兩一錢四釐五毫有奇

華亭縣實在田地等五千二百八十六頃六十畝四分

六釐有奇

內則例每畝計算

上鄉熟田科平米三斗六升五合

中鄉熟田科平米三斗二升

下鄉熟田科平米二斗七升五合

低薄田每一畝五分准熟田一畝

新荒田每二畝准熟田一畝

舊荒田每三畝准熟田一畝

得業蕩科平米一斗五升每二畝准熟田一畝

柴蕩科平米一斗每三畝准熟田一畝

草蕩水澆科平米五升每六畝准熟田一畝

折糧項下上鄉止五錢折糧熟田中鄉下鄉有五錢折

糧熟田原折四錢今復五錢折糧熟田及不等田蕩

科糧與徵糧項下同

內護塘之外去海畧遠原折四錢今復五錢折糧不耗

熟田外護塘之內切近於海四錢折糧斥鹵起運熟

田斥鹵存留熟田俱科二斗四升五合加科得業蕩

每畝糧平米一石科稅糧除減賦外實徵銀三錢一分

六釐四毫有奇十銀三分一釐五毫有奇

本色米四斗三升六合四勺有奇五米一升五合

七勺有奇

每五錢折糧平米一石科稅糧除減賦外實徵銀四錢

食貨志

田賦

三

松江府



九分八釐四毫有奇

每原折四錢今復五錢折糧平米一石科稅糧除減賦

外實徵銀四錢七分六釐八毫有奇

每斤鹵起運四錢折糧平米一石派稅糧除減賦外實

徵銀四錢五分五毫有奇

每斤鹵存留四錢折糧平米一石派稅糧除減賦外實

徵銀三錢五分八釐九毫有奇 徭里銀九釐三毫

折實田每畝驗派地畝除減賦外實徵銀七釐一毫有

奇 淮熟折實田每畝攤徵人丁銀一釐有奇

匠班銀一毫有奇

實徵折色銀六萬八千三百七十二兩三錢二分九釐

一毫有奇遇閏加銀三百七十一兩五錢九分有奇

攤徵人丁銀五百五十一兩七分三釐一毫有奇遇閏

加銀一十八兩七錢四分六釐二毫有奇

匠班銀九十九兩二錢七分七釐二毫

除閏共實徵銀六萬九千二十二兩六錢七分九釐五

毫有奇

實徵本色米五萬六千四百九十七石七斗四升二合

有奇遇閏以增抵減外仍減米六十三石五斗五升九

合有奇

外不在丁田雜辦除義米折外實徵銀三百三十兩八

分八釐

內漁課銀七十三兩二錢 門攤課

鈔銀二百五十六兩八錢八分八釐

奉賢縣實在田地等五千二百四十八頃六十五畝四

分六釐有奇

內則例每畝計算

徵糧項下中鄉熟田科平米三斗二升

下鄉熟田科平米二斗七升五合

加科低田每一畝四分准熟田一畝

松江府 田賦 食貨志



低薄田每一畝五分准熟田一畝

山每二畝准熟田一畝

新荒田每二畝准熟田一畝

舊荒田每三畝准熟田一畝

得業蕩科平米一斗五升每二畝准熟田一畝

柴蕩科平米一斗每三畝准熟田一畝

草蕩水濃科平米五升每六畝准熟田一畝

折糧項下下鄉有五錢并原折四錢今復五錢其准熟

田畝科與徵糧項下同

外護塘之內切近於海四錢折糧斥鹵田科二斗四升

每徵糧平米一石科稅糧除減賦外實徵銀三錢一分

六釐四毫有奇 十銀三分一釐五毫有奇

本色米四斗三升六合四勺有奇 五米一升五合

每五錢折糧平米一石科稅糧除減賦外實徵銀四錢

九分八釐四毫有奇

每原折四錢今復五錢折糧平米一石科稅糧除減賦

外實徵銀四錢七分六釐八毫有奇

每斥鹵存留四錢折糧平米一石派稅糧除減賦外實

徵銀三錢五分八釐九毫有奇

折實田每畝驗派地畝除減賦外實徵銀七釐一毫有

奇 徭里銀九釐三毫有奇

准熟折實田每畝攤徵人丁銀一釐有奇

匠班銀一毫有奇

實徵折色銀六萬六千三百七十一兩七錢六分一釐

三毫有奇 遇閏加銀三百六十一兩八錢六分四釐四

攤徵人丁銀五百四十七兩一錢一分八釐五毫有奇

遇閏加銀一十八兩四錢九分八釐六毫有奇

匠班銀一百一十二兩二分八釐四毫

除閏共實徵銀六萬七千三十兩九錢八釐二毫有奇

實徵本色米四萬九千六十六石六斗二升四合有奇

遇閏以增抵減外仍減米五十五石二斗一合有奇



外不在丁田除義米折外實徵漁課銀七十二兩一錢七分五釐六毫

婁縣實在田地等四千五百八十二頃七十二畝一分

九釐有奇

內則例每畝計算

徵糧項下上鄉熟田科平米三斗六升五合

中鄉熟田科平米三斗二升

下鄉熟田科平米二斗七升五合

加科低田每一畝四分准熟田一畝

低薄田每一畝五分准熟田一畝

山二畝准熟田一畝

新荒田每二畝准熟田一畝

舊荒田每三畝准熟田一畝

得業蕩科平米一斗五升每二畝准熟田一畝

柴蕩科平米一斗每三畝准熟田一畝

草蕩水漫科平米五升每六畝准熟田一畝

折糧項下上鄉止五錢折糧熟田中鄉下鄉有五錢折糧熟田原折四錢復五錢熟田及不等田蕩科糧

與徵糧項下同

每徵糧平米一石科稅糧除減賦外實徵銀三錢一分

六釐四毫有奇 十銀三分二釐三毫有奇

本色米四斗三升四合八勺有奇 五米一升六合

一勺有奇

每五錢折銀平米一石科稅糧除減賦外實徵銀四錢

九分七釐五毫有奇

每原折四錢今復五錢折糧平米一石科稅糧除減賦

外實徵銀四錢七分五釐九毫有奇

每斤鹵存留四錢折糧平米一石派稅糧除減賦外實

徵銀三錢五分八釐有奇

每准熟田一畝除減賦外驗派地畝銀七釐一毫有奇

徭里銀九釐三毫有奇

准熟折實田每畝攤徵人丁銀一釐二毫有奇

匠班銀一毫四絲有奇

實徵折色銀六萬六千六百七十六兩一錢二分五釐

三毫有奇遇閏加銀三百四十四兩一分二釐三毫有

奇



攤徵人丁銀五百五十七兩三錢四分六毫有奇遇閏  
加銀一十七兩八錢四分三釐五毫有奇

匠班銀六十二兩八錢四分五釐二毫

除閏共實徵銀六萬七千二百九十六兩三錢一分一

釐二毫有奇

實徵本色米六萬二千二十石一斗八升八合有奇遇

閏以增抵減外仍減米八十一石七斗六升五合有奇

外不在丁田雜辦除義米折外實徵銀五百一十一兩

八錢八分三釐

內漁課銀九十二兩六錢八分四釐  
門攤課鈔銀四百一十九兩一錢九分

九釐

金山縣實在田地等三千七百二十頃九十八畝四分

四釐有奇

內則例每畝計算

徵糧項下上鄉熟田科平米三斗六升五合

中鄉熟田科平米三斗二升

下鄉熟田科平米二斗七升五合

加科低田每畝四分准熟田一畝

低薄田每畝五分准熟田一畝

山二畝准熟田一畝

新荒田每二畝准熟田一畝

舊荒田每三畝准熟田一畝

得業蕩科平米一斗五升每二畝准熟田一畝

柴蕩科平米一斗每三畝准熟田一畝

草蕩水漚科平米五升每六畝准熟田一畝

折糧項下上鄉止五錢折糧熟田中鄉下鄉有五錢折

糧熟項原折四錢今復五錢熟田及不等田蕩科糧

與微糧項下同

內護塘之外去海畧遠原折四錢今復五錢折糧不耗

熟田外護塘之內切近於海四錢折糧斥鹵起運熟

田斥鹵存留熟田俱科平米二斗四升五合

加科得業蕩每一畝四分准熟田一畝  
每徵糧平米一石科稅糧除減賦外實徵銀三錢一分



六釐四毫有奇 十銀三分二釐三毫有奇  
本色米四斗三升四合八勺有奇 五米一升六合

每五錢折糧平米一石科稅糧除減賦外實徵銀四錢

每原折四錢今復五錢折糧平米一石科稅糧除減賦

外實徵銀四錢七分五釐九毫有奇

每斤鹵起運四錢折糧平米一石派稅糧除減賦外實

徵銀四錢四分九釐八毫有奇

每斤鹵存留四錢折糧平米一石派稅糧除減賦外實

徵銀三錢五分八釐有奇

折實田每畝驗派地畝除減賦外實徵銀七釐一毫有

奇 徭里銀九釐三毫有奇

准熟折實田每畝攤徵人丁銀一釐二毫有奇

匠班銀一毫八絲有奇

實徵折色銀四萬八千六百六十一兩五錢九分九釐

七毫有奇遇閏加銀二百六十二兩一錢四分五釐七

毫有奇

攤徵人丁銀四百五十二兩五錢四分一釐三毫有奇

遇閏加銀一十一兩二錢五分一釐四毫有奇

匠班銀六十七兩八錢五分四釐六毫

除閏共實徵銀四萬九千一百八十一兩九錢九分五

釐七毫有奇

實徵本色米四萬九千八百九十三石五斗三升六合

有奇遇閏以增抵減外仍減米五十九石六斗五升二

合有奇

外不在丁田除義米折外實徵漁課銀八十六兩二錢

七分四釐

上海縣實在田地等七千六百二十九頃四畝八分二





釐有奇

內則例 每畝計算

徵糧項下上鄉熟田科平米二斗九升五合

下鄉熟田科平米二斗三升五合

各鄉傍浦留步熟田每一畝四分在熟田一畝

低薄田每一畝五分在熟田一畝

傍浦留步低薄田每一畝一分在熟田一畝

得業蕩每二畝准熟田一畝

傍浦留步得業蕩每二畝八分在熟田一畝

柴蕩每三畝准熟田一畝

傍浦留步柴蕩每四畝二分在熟田一畝

草蕩水漚每六畝准熟田一畝

傍浦留步草蕩每八畝四分在熟田一畝以上俱科平

米三斗

護塘外熟田科平米二斗五合

折糧項下上鄉熟田低薄田下鄉得業蕩柴蕩草蕩科

則准熟田俱與徵糧上下鄉相同

陸科新墾城濠官地科五升每六畝准熟田一畝

每徵糧平米一石除減賦外實徵銀三錢三分九

釐八毫有奇 十銀二分九釐八毫有奇 五米一升四合九勺

本色米四斗八合三勺有奇

有奇 每折糧平米一石驗派稅糧除減賦外實徵銀四錢九

分三釐有奇

每畝科徭里銀八釐九毫有奇

九釐地畝除減賦外實徵銀七釐八絲有奇

每畝攤徵人丁銀一釐一毫有奇

匠班銀一毫有奇

實徵折色銀九萬八千五百三十六兩六錢二分八釐

七毫有奇遇閏加銀四百八十一兩三錢七分二釐七

毫有奇

攤徵人丁銀八百三十七兩一錢四分四釐二毫有奇

遇閏加銀一十九兩二錢九分一釐六毫有奇

匠班銀一百一十三兩八錢五分

除閏共實徵銀九萬九千四百八十七兩六錢二分二



釐九毫有奇

實徵本色米七萬三千二百七十三石七斗一合有奇

遇閏以增抵減外仍減米三十一石二斗四升四合有

奇

外不在丁田雜辦除義米折外實徵銀一百三十二兩

八錢四分四釐六毫有奇 內漁課銀四十八兩八錢四分四釐六毫有奇 門攤課

鈔銀八十四兩

南匯縣實在田地等七千三十四頃二十五畝九分八

釐有奇

內則例 每畝計算

徵糧項下上鄉熟田科平米二斗九升五合

下鄉熟田科平米二斗三升五合 各鄉傍浦留步熟田每一畝四分准熟田一畝

低薄田每一畝五分准熟田一畝

傍浦留步低薄田每一畝一分准熟田一畝

得業蕩科平米一斗五升每二畝准熟田一畝

柴蕩科平米一斗每三畝准熟田一畝

草蕩科平米五升每六畝准熟田一畝

護塘外熟田科平米二斗五合

折糧項下下鄉熟田科平米二斗三升五合

每畝糧平米一石除減賦外實徵稅糧銀三錢三分九

釐八毫有奇 十銀二分九釐八毫有奇 本色米四斗八合三勺有奇 五米一升四合九勺有奇

每折糧平米一石科稅糧除減賦外實徵銀四錢九分

三釐有奇

每畝科徭里銀八釐九毫有奇

九釐地畝除減賦外實徵銀七釐八絲有奇

每畝攤徵人丁銀一釐一毫有奇

匠班銀一毫有奇

實徵折色銀七萬三千七百九十一兩二錢七分一釐

九毫有奇遇閏加銀四百五十一兩二錢六毫有奇



攤徵人丁銀七百九十兩八分一釐五毫有奇遇閏加銀一十八兩二錢一分一釐七毫有奇匠班銀一百二十二兩九錢五分八釐除閏共實徵銀七萬四千七百四兩三錢一分一釐四毫有奇

實徵本色米七萬六百一十七石三十六升七合有奇遇閏以增抵減外仍減米三十石一斗一升七合有奇外不在丁田雜辦除義米折外實徵銀六十八兩七錢七分內漁課銀五十二兩八錢門青浦縣實在田地等三千二百一十五頃九十畝六分有奇

內則例每畝計算

徵糧項下華上鄉熟田科平米三斗六升五合

華中鄉熟田科平米三斗二升

各鄉低薄田山新荒田舊荒田得業蕩柴蕩草蕩水漚

科則及准熟田俱與華亭縣相同

海上鄉熟田科平米二斗九升五合

低薄田新荒田舊荒田得業蕩柴蕩草蕩水漚科則及

准熟田地俱與上海縣相同

折糧項下華上鄉華中鄉海上鄉及不等田蕩科則准

熟田與徵糧項下同

每徵糧平米一石驗派稅糧除減賦外實徵銀三錢一

分六釐有奇十銀三分二釐六毫有奇

本色米四斗四升一合一勺有奇五米一升六合

三勺有奇

每折糧平米一石派稅糧除減賦外實徵銀四錢八分

一釐有奇

折實田每畝派地畝除減賦外實徵銀七釐四毫有奇

徭里銀一分一釐一毫有奇

每畝攤徵人丁銀一釐有奇

匠班銀二毫有奇

實徵折色銀四萬四千兩七錢七分六釐三毫有奇遇



閩加銀二百四十兩五錢九分有奇

攤徵人丁銀三百二十六兩七錢三分三釐五毫有奇

遇閩加銀九兩九錢一分六釐五毫有奇

匠班銀六十三兩七錢五分六釐

除閩共實徵銀四萬四千三百九十一兩二錢六分五

釐九毫有奇

實徵本色米四萬九千八百九十四石九斗五合有奇

遇閩以增抵減外仍減米七十八石八斗四升七合有

奇

外不在丁田雜辦除義米折外實徵銀一百六十二兩

二錢七分七釐內漁課銀一百二十兩五錢門攤課鈔銀四十一兩七錢七分七釐

福泉縣實在田地等四千一百五十七頃三十畝七分

二釐有奇

內則例每畝計算

徵糧項下華中鄉熟田科平米三斗二升

低薄田山新荒田舊荒田得業蕩草蕩水澆科則及淮

熟田地俱與華亭縣相同

海中鄉熟田每畝科平米二斗六升五合

低薄田山新荒田舊荒田得業蕩柴蕩草蕩水澆科則

及淮熟田地俱與上海縣相同

折糧項下華中鄉海中鄉不等田蕩科則及淮熟田畝

與徵糧項下同

每徵糧平米一石驗派稅糧除減賦外實徵銀三錢一

分六釐有奇十銀三分二釐六毫有奇

本色米四斗四升一合一勺有奇五米一升六合

三勺有奇

每折糧平米一石派稅糧除減賦外實徵銀四錢八分

一釐有奇

折實田每畝派地畝除減賦外實徵銀七釐四毫有奇

每畝攤徵人丁銀一分一釐一毫有奇



匠班銀九絲有奇

實徵折色銀五萬三千六百七十兩六錢四分八釐六毫有奇遇閏加銀二百六十九兩三錢三分一釐四毫有奇

攤徵人丁銀四百二十二兩三錢三分二釐三毫有奇遇閏加銀一十三兩四錢二分六釐有奇

匠班銀三十八兩七錢九釐

除閏共實徵銀五萬四千一百三十一兩六錢九分有奇

實徵本色米三萬二千三十二石四斗八合有奇遇閏以增抵減外仍減米五十石四升八合有奇

外不在丁田雜辦除義米折外實徵銀五十二兩七錢九分二釐三毫

內漁課銀一十一兩一分五釐三毫門攤課鈔銀四十一兩七錢七分七釐



江南通志卷六十九終

江南通志卷七十

食貨志

田賦四 常鎮淮揚四府

常州府

國朝原額平沙高低極高低田山灘塘蕩埝墩城塌蘆埂涇  
 溝山竹茶地等項六萬一千九百八十六頃二十六畝  
 七分九釐有奇

節年豁除遷沙挑廢坍荒等項田地四百五十八頃四  
 十一畝二分九釐有奇

節年開墾陞科轉則等項田地八百二十二頃七十六  
 畝八分八釐有奇



雍正十三年實在田地等六萬二千三百五十頃六十  
二畝三分八釐有奇

實徵折色銀五十六萬六千四百八十七兩二錢六分  
有奇遇閏加銀三千一百三十二兩六錢二分四釐五  
毫有奇

攤徵人丁銀一萬二千九百九十五兩六錢六分三釐  
七毫有奇遇閏加銀四百八十一兩二錢七分二釐有  
奇

匠班銀五百八十九兩二錢五分八釐二毫有奇  
除閏共實徵銀五十八萬七十二兩一錢八分一釐九  
毫有奇

實徵本色米三十五萬六千三十二石 斗九升一合  
有奇遇閏以增抵減外仍減米五十七石九斗八升四  
合有奇

麥七千九百七十五石五斗五升二合有奇

外不在丁田徵解雜辦銀六千七百五十九兩四錢二  
分一釐七毫有奇遇閏加銀一百一十三兩四錢五分  
四釐三毫有奇

武進縣實在田灘蕩埽八千三百九十六頃一十三畝  
三分五釐有奇

內則例每畝計算

平田科平米二斗四合有奇

沙田科平米一斗八升四合有奇

高低田科平米一斗三升四合有奇



極高低田科平米八升三合有奇

山灘蕩峰科平米三升八合有奇

平田并各則折實田驗派稅糧銀七分五釐五毫有奇

十銀四釐九毫有奇

本色米六升七合六勺有奇

漕贈五米二合四勺有奇

地畝銀一分七毫有奇

徑里銀一分二釐八毫有奇

攤徵人丁銀二釐七毫有奇

匠班銀一毫有奇

實徵折色銀七萬七千五百九十五兩八錢九分五釐

九毫有奇遇閏加銀五百二十五兩七錢四分三釐五

毫有奇

攤徵人丁銀一千九百六十七兩二錢九分八釐五毫

有奇遇閏加銀八十三兩六分四釐六毫有奇

匠班銀七十三兩八錢九分九釐

除閏共實徵銀七萬九千六百三十七兩九分三釐四

毫有奇

實徵本色米五萬二千二百二十三石九斗三升四合

有奇遇閏加米一石三斗五升五合有奇

麥一千一百三十九石八升有奇

外不在丁田徵解雜辦銀二千一百七十四兩二錢三

分三釐有奇

內役田租銀一千一百八十三兩一錢一分五釐

黃山脚蘆灘銀七百五兩三錢

七釐九毫有奇

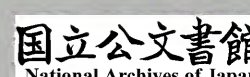
門攤正費銀一百六十六兩四錢一分一釐

有奇

城租銀九十六兩一錢九分七釐

遇閏加銀一十四兩六錢八分一釐六毫有奇

陽湖縣實在田灘蕩峰八千七百七十八頃五十一畝





五分五釐有奇

內平田沙田高低田極高低田山灘蕩

折米麥等項俱與武進縣同  
內每折實田一畝攤徵人丁銀二釐七毫有奇  
匠班銀九絲七忽有奇

實徵折色銀八萬一千九百二十二兩六錢八分六釐

一毫有奇遇閏加銀五百五十五兩五分九釐二毫

攤徵人丁銀二千七十六兩七錢六分四釐七毫有奇

遇閏加銀八十七兩六錢八分六釐六毫有奇

匠班銀七十三兩四錢四分

除閏共實徵銀八萬四千七十二兩八錢九分九毫有

奇

實徵本色米五萬五千一百三十六石一升五合有奇

遇閏加米一石四斗三升有奇

麥一千二百二石五斗四升九合有奇

外不在丁田徵解雜辦銀一千七百六十一兩三釐九

毫有奇

內役田租銀一千四百六兩二錢八分五釐  
黃山脚蘆灘銀一百二十九兩四錢一分二釐

三毫有奇新陞銀一十一兩七錢六分九釐六毫有奇  
門攤正費銀一百五十七兩八錢二釐 漁課銀二十一

三兩二錢一釐九毫有奇 城租銀三十二兩五錢三  
分三釐

遇閏加銀一十四兩九釐九毫有奇

無錫縣實在田山灘蕩墩峰等項六千九百二頃四十

七畝五分五釐有奇

內則例每畝計算

平田科平米一斗九升五合

高田科平米一斗五升五合

低田科平米一斗四升四合五勺



山灘蕩塘蘆埂涇溝科平米七升五合七勺

山墩埭城塌地科平米二升

每折實平田一畝科稅糧銀七分六釐六毫有奇 十

銀四釐六毫有奇

本色米六升四合二勺有奇 麥一合四勺有奇

五米二合三勺有奇

地畝銀一分六毫有奇

徭里銀一分二釐九毫有奇

攤徵人丁銀三釐二毫有奇

匠班銀一毫有奇

實徵折色銀六萬四千五百三十三兩五錢二分九釐

八毫有奇遇閏加銀四百四十四兩七錢三分二釐五

毫有奇

攤徵人丁銀一千九百七兩六錢五分八毫有奇遇閏

加銀八十三兩九錢五分六釐五毫有奇

匠班銀九十四兩四錢五分二釐

除閏共實徵銀六萬六千五百三十五兩六錢三分二

釐七毫有奇

實徵本色米四萬九百四十三石四升五合有奇遇閏

以增抵減外仍減米一十二石三斗九升七合有奇

麥八百九十七石六斗四升二合有奇

外不在丁田徵解雜辦銀三百二十七兩八錢九分一

釐七毫有奇

內租錢鈔折銀一分一釐有奇 門攤課

鈔銀二百一十兩二錢三分三釐二毫有

奇 漁課銀一十四兩九分九釐九毫有奇 城租銀

一百三兩五錢四分七釐五毫

遇閏加銀一十六兩一錢五分六釐八毫

金匱縣實在田山灘蕩墩埭等項七千三百三十三頃

八十二畝三分四釐有奇

內各則田科徵銀米并折實

田俱與無錫縣同

常州府

食貨志

田賦

常州府

常州府

常州府

常州府

常州府

常州府

常州府

常州府

常州府

常州府

常州府

常州府

常州府

常州府

常州府



每折實田一畝攤徵人丁銀二釐八毫有奇  
匠班銀一毫五絲有奇

實徵折色銀六萬七千九百九十五兩八分一釐九毫  
有奇遇閏加銀四百六十八兩五錢八分七釐八毫有  
奇

攤徵人丁銀一千七百七十三兩四錢一分四毫有奇  
遇閏加銀七十八兩四分八釐五毫有奇

匠班銀一百兩一錢六分四釐

除閏其實徵銀六萬九千八百六十八兩六錢五分六  
釐四毫有奇

實徵本色米四萬三千六十一石二斗一升六合有奇  
遇閏以增抵減外仍減米一十三石六升三合有奇

麥一千二十三石七斗八升九合有奇

外不在丁田徵解雜辦銀三百四十九兩八錢二分八

釐有奇  
內租錢鈔折銀一分一釐有奇 門攤課鈔銀  
二百四十八兩五錢七分四釐 漁課銀一十  
二兩九分五毫有奇 城租銀八十九兩一錢五分二  
釐五毫

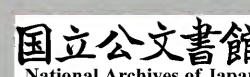
遇閏加銀一十八兩八錢九毫有奇

江陰縣實在田埧灘蕩民山一萬一千三百六十二頃

二十六畝四分三釐有奇

內則例每畝計算

平田科	平米一斗八升二勺有奇
圩田科	平米一斗七升四合有奇
低田科	平米一斗五升八勺有奇
沙田科	平米九升三合九勺有奇
埧科	平米一斗四合三勺有奇
灘蕩科	平米二升九合二勺有奇
民山科	平米一升四勺有奇





每折實平田一畝驗派稅糧銀六分九釐八毫有奇  
十銀四釐三毫有奇  
本色米五升九合三勺有奇  
麥一石三勺有奇

五米二合一勺有奇  
地畝銀一分一釐有奇  
徭里銀一分二釐五毫有奇

攤徵人丁銀一釐九毫有奇  
匠班銀一毫有奇

實徵折色銀九萬八千九百七十四兩七錢七分四釐  
有奇遇閏加銀四百七十六兩一錢二分四釐四毫有

奇

攤徵人丁銀一千九百四兩六錢八分八釐六毫有奇

遇閏加銀四十九兩五錢九分八釐三毫有奇

匠班銀一百一十七兩九錢六分三釐

除閏共實徵銀一十萬九百九十七兩四錢二分五釐

六毫有奇

實徵本色米六萬二千二百七十一石八斗九升三合

有奇遇閏以增抵減外仍減米二十六石四升八合有

奇

麥一千三百六十七石八斗九升一合有奇

外不在丁田徵解雜辦銀四百五十三兩八錢九分四

釐九毫

內門攤課鈔銀三百六十五兩五錢一分四釐  
九毫有奇 漁課銀一十五兩四錢八分七釐

六毫有奇 城租銀三十六兩八錢五分二釐二毫有奇  
奇 續增楊舍營田租息銀三十六兩四分

遇閏加銀三十二兩三錢一釐七毫有奇

宜興縣實在田山竹茶地灘蕩塘并丈增蘆洲歸漕等

項七千九百五十頃三十六畝三分二釐有奇



內則例每畝計算

平田科平米一斗九升七合七勺有奇

高田科平米一斗七升

低田科平米一斗四升

山竹極高田科平米八升六合九勺有奇

茶地科平米六升

灘塘蕩科平米五升 每折實平田一畝驗派稅糧銀七分七釐四毫有奇

十銀四釐七毫有奇 本色米六升五合一勺有奇 麥一合四勺有奇

五米二合三勺有奇 地畝銀一分九絲有奇

徭里銀八釐四毫有奇 攤徵人丁銀二釐九絲有奇

匠班銀八絲二忽有奇

實徵折色銀七萬七千四百三兩七分六毫有奇遇閏

加銀三百一兩三錢一分二釐一毫有奇

攤徵人丁銀一千五百六十六兩二錢七釐七毫有奇

遇閏加銀四十三兩九錢二分三釐二毫有奇

匠班銀六十一兩五錢六釐

除閏共實徵銀七萬九千三十兩七錢八分四釐三毫有奇

實徵本色米五萬一千八百六十七石四斗九升四合

有奇遇閏以增抵減外仍減米一十九石五斗八升八

合有奇

麥一千一百二十四石八斗五升四合有奇

外不在丁田徵解雜辦銀一百八十八兩二錢八分六

釐七毫有奇 內絲綿麻布民山充餉銀六十五兩五錢三分六釐六毫 門攤課鈔銀九十六兩

七錢三分五釐六毫有奇 漁課銀五兩五分九釐七毫有奇 城租銀二十兩九錢五分四釐八毫有奇



遇閏加銀八兩二錢一釐一毫有奇

荆溪縣實在田山竹茶地灘蕩塘等項六千七十四頃

八畝三分九釐有奇內各則田科徵銀米并折實田俱與宜興縣同

每折實田一畝攤徵人丁銀二釐四絲有奇

實徵折色銀五萬五千二百三十六兩三錢八分六釐

三毫有奇遇閏加銀二百一十五兩七分五釐二毫有

奇

攤徵人丁銀一千八十兩九錢九分六毫有奇遇閏加

銀三十兩三錢一分五釐六毫有奇

匠班銀四十五兩九錢

除閏共實徵銀五萬六千三百六十三兩二錢七分七

釐有奇

實徵本色米三萬七千五百一斗八升七合有奇遇閏

以增抵減外仍減米一十三石九斗八升八合有奇

麥八百一十二石九斗七升四合有奇

外不在丁田徵解雜辦銀一千四百八十三兩一釐五

毫有奇內絲綿麻布民山充餉銀一千三百一十二兩六錢四分九釐二毫有奇

門攤課鈔銀九十六兩九錢三分七釐七毫有奇

漁課銀五兩五分九釐七毫有奇

城租銀二十七兩五錢八分八毫

茶引銀二十四兩七錢七分四釐額外芽茶折銀一十六兩

遇閏加銀八兩二錢一分七釐五毫有奇

靖江縣實在平沙田五千五百五十二頃九十六畝四分二釐有奇



內則例每畝計算

平田科平米一斗一合四勺有奇

沙田科平米六升八合五勺有奇

每折實田一畝驗派稅糧銀六分二釐二毫有奇

本色米二升五合五勺有奇

地畝銀一分六毫有奇

徭里銀八釐一毫有奇

攤徵人丁銀一釐四毫有奇

匠班銀四絲二忽有奇

實徵折色銀四萬二千八百二十五兩八錢三分五釐

有奇遇閏加銀一百四十五兩九錢七分九釐三毫有

奇

攤徵人丁銀七百一十八兩六錢五分二釐一毫有奇

遇閏加銀二十四兩六錢七分八釐三毫有奇

匠班銀二十一兩九錢三分四釐二毫有奇

除閏共實徵銀四萬三千五百六十六兩四錢二分一

釐五毫有奇

實徵本色米一萬三千五百二十三石九斗一合有奇

遇閏加米二十四石三斗一升三合有奇

麥四百六石六斗六升九合有奇

外不在丁田徵解雜辦銀二十一兩二錢八分一釐八

毫有奇

內租錢鈔折銀三分

門攤課鈔銀六兩一錢

六分五釐九毫

漁課銀八兩二錢二分一毫

有奇

鹽課車脚銀六兩八錢六分五釐七毫有奇

遇閏加銀一兩八分四釐五毫有奇

鎮江府

國朝原額田地山塘蕩灘等三萬四千四百四十頃三十九

食貨志

田賦

鎮江府

鎮江府



畝七分二釐有奇

節年墾荒田地三百六十七頃四十一畝六分八釐有奇

節年陞增田地二百七頃八畝八分二釐有奇

雍正八年撥入江寧府溧陽縣田地一萬六千四百七十頃五畝四分八釐有奇

雍正十三年實在成熟田地五萬七百五十頃一十二畝三分四釐有奇

實徵折色銀二十九萬八千四百一十四兩五錢一分一釐八毫有奇  
遇閏加銀四千九百六十五兩九錢一分五釐二毫有奇

攤徵人丁銀一萬四千四百六十三兩七錢五分九釐四毫有奇

匠班銀二百四十二兩五錢五分

除閏共實徵銀三十一萬三千一百二十兩八錢二分一釐二毫有奇

實徵本色米二十一萬七千五百石四斗五升八合有奇  
遇閏加米一百一十七石

麥六千二百七十七石三斗八升五合有奇  
豆一千三百四十七石八斗六升七合有奇

外不在丁田徵解雜辦銀八百三十七兩六錢五分二釐九毫有奇  
遇閏加銀一十六兩九錢三分四釐一毫



有奇

歸併省衛實在成熟屯田二十四頃三十一畝三分六

釐有奇

實徵銀一十八兩一分五釐四毫有奇

實徵本色米一百八十二石六斗二升三合有奇

丹徒縣實在沙湖田地蘆岸山塘蕩灘一萬一千九十

六頃二十二畝八分八釐有奇

內則例每畝計算

沙湖田地科平米一斗六升六合有奇

山田園市地蘆岸地科八升三合有奇

山地科四升一合五勺有奇

荒地地科二升七合六勺有奇

山塘蕩灘科八合三勺有奇

每石驗派條折兵餉銀六錢五分有奇

釐九毫有奇

十銀七分六

本色米八斗五升九合五勺有奇 麥三升三合七

勺有奇 五米三升八合四勺有奇

每折實田一畝派地畝銀一分四釐有奇

每里銀一分九釐有奇

每銀一兩攤徵人丁銀六分三釐八毫有奇

匠班銀一釐五毫有奇

實徵折色銀八萬二千五百九十五兩六錢三分六釐

二毫有奇遇閏加銀一千四百二十六兩一錢一分三

釐七毫有奇

攤徵人丁銀五千二百六十兩二錢三分三釐四毫有

奇

匠班銀一百二十九兩六錢

除閏共實徵銀八萬七千九百八十五兩四錢六分九

釐六毫有奇



實徵本色米七萬一百九十七石九升三合有奇遇閏

加米三十石

麥二千六百三十七石九斗二升五合有奇

外不在丁田徵解雜辦銀一百一兩八錢四釐五毫有

奇內牧馬草場租銀五十三兩一錢九分一釐八毫有

奇漁課銀三十兩七錢七釐 荒麻銀三兩三分

三釐 本色麻膠徵折價銀三錢一分九釐六毫有奇

遇閏加銀九分二釐九毫有奇

歸併省衛實在成熟屯田二十四頃三十一畝三分六

釐有奇內比田每畝科米八升六合四勺增協銀九釐

協銀六釐七毫有奇 增田餘田科米五升八合三勺

有奇協濟銀一釐七毫有奇 久荒折糧比田科米折

新增銀二分五釐 久荒科田科米折新增銀一分八

釐五毫

實徵銀一十八兩一分五釐四毫有奇

實徵本色米一百八十二石六斗二升三合有奇

丹陽縣實在田地山塘蕩灘一萬二千八百七十頃四

十六畝四分八釐有奇

內田地六則

一則科平米四升七合五勺有奇

一則科四升三合二勺有奇

一則科四升一合三勺有奇

一則科三升六合五勺有奇

一則科三升一合七勺有奇

一則科二升三合七勺有奇

山塘蕩灘一則科九合五勺有奇

荒千墩一則科四合七勺有奇

荒白地一則科一升九合有奇

每石驗派折色稅糧銀八錢六分三釐五毫有奇

銀六分六釐七毫 本色米七斗三升九合四勺有奇 麥四升七抄有奇 五米三升三合三勺有奇

食貨志

田賦

鎮江府



內有甘露等寺不當差平米每石驗派起存銀三錢四分五釐七毫有奇

每折實田一畝驗派地畝銀一分七毫有奇

每里銀一分九釐九毫有奇

每銀一兩攤徵人丁銀二分三釐四毫有奇

匠班銀六毫三絲

實徵折色銀八萬三千五百四十兩六錢八釐七毫有

奇遇閏加銀一千八百六十九兩四錢一分五釐七毫

有奇

攤徵人丁銀一千九百五十七兩一分六釐

匠班銀五十二兩六錢五分

除閏共實徵銀八萬五千五百五十兩二錢七分四釐

七毫有奇

實徵本色米四萬一千二百五十石一斗九升有奇遇

閏加米三十石

麥二千一百三十七石三斗三升七合有奇

外不在丁田徵解雜辦銀三百五十八兩二錢二分一

釐一毫有奇

內收馬草場租銀三百三十八兩一分六釐三毫有奇 漁課銀一十七兩九錢三分

分 纒麻銀二兩二錢七分四釐七毫有奇

金壇縣實在田地山塘蕩一萬三百一十二頃四十四

畝九分九釐有奇

內則例每畝計算

民田民蕩田崇禱宮田各科平米七升三合九勺有奇

民地宮地並蘇淨湖地各科六升一合五勺有奇

荒白田科四升六合一勺有奇

建荒圩等荒田科三升七勺有奇

民塘蕩宮塘蕩各科一升八合四勺有奇

民山科一升二合三勺有奇

折糧項下王宗賢蕩田科七升三合九勺有奇



磊石荒山科一升二合三勺有奇  
每石驗派折色稅糧銀六錢七分三釐九毫有奇 漕

贈銀六分六釐六毫有奇  
本色米七斗四升三合七勺有奇 麥二升四合有奇

折糧平米每石派銀三錢不派本色  
每折實田一畝驗派地畝銀一分一釐六毫有奇

每銀一兩攤徵人丁銀二分五釐四毫有奇  
匠班銀四毫有奇

實徵折色銀七萬三百九十一兩五錢八分五釐七毫  
有奇遇閏加銀一千二百三十三兩九分二釐八毫有奇

攤徵人丁銀一千七百八十八兩九錢六分  
匠班銀二十九兩二錢五分

除閏共實徵銀七萬二千二百九兩七錢九分五釐七毫有奇

毫有奇

實徵本色米四萬八千五百四石六斗二升六合有奇

遇閏加米三十石

麥一千五百二石一斗二升三合有奇

外不在丁田徵解雜辦銀一百七十二兩九錢八分八釐

釐二毫有奇 內牧馬草場租銀六十六兩三錢八分一釐二毫有奇 漁課銀五兩八錢八分四釐八毫

色漁線膠銀四兩六錢九釐五毫 黃麻銀七十一兩四分七釐

五毫 本色魚線膠銀一兩九錢二分五釐五毫有奇

魚線膠增編價值銀一十兩四錢二分一釐三毫有奇  
遇閏加銀一十六兩八錢四分一釐二毫有奇

溧陽縣實在田地山塘一萬六千四百七十頃九十七





畝九分七釐有奇

內則例每畝計算

徵田科銀五分九毫有奇 五銀二釐有奇

米四升八合有奇 五米二合有奇

沙荒田科銀四分七釐九毫有奇 五銀一釐八毫零

米四升三合五勺有奇 五米一合八勺有奇

次荒田科銀三分六釐八毫有奇 五銀一釐一毫零

米二升六合九勺有奇 五米一合一勺有奇

全荒田科荒白銀一分八釐七毫有奇

徵地科銀一分九釐七毫有奇 五銀七毫有奇

米一升八合五勺有奇 五米七勺有奇

豆四勺有奇

山塘科銀三釐二毫有奇 五銀一毫有奇

米三合有奇 五米一勺有奇 豆七抄有奇

每銀一兩攤徵人丁銀八分八釐二毫

匠班銀五毫

實徵折色銀六萬一千八百八十六兩六錢八分一釐

一毫有奇遇閏加銀四百三十七兩二錢九分二釐八

毫有奇

攤徵人丁銀五千四百五十七兩五錢五分

匠班銀三十一兩五分

除閏共實徵銀六萬七千三百七十五兩二錢八分一

釐一毫有奇

實徵本色米五萬七千五十三石五斗三升七合有奇

遇閏加米二十七石

豆一千三百四十七石八斗六升七合有奇

外不在丁田徵解雜辦銀二百四兩六錢三分九釐

內租銀一百五十一兩三錢一分二釐 報陞房地租銀

五十三兩三錢二分七釐



淮安府

國朝原額田地一十六萬八千四百一十八頃五畝五分二釐有奇

節年坍荒田地四萬三千四百三十六頃三十四畝四分六釐有奇

節年陞增田地一萬八千五十四頃九十一畝五分五釐有奇

雍正二年分海州為直隸領贛榆沭陽二縣邳州為直隸領宿遷睢寧二縣額減田地五萬二千二百八十二頃九十九畝五分六釐有奇

雍正十三年實在田地九萬七百五十三頃六十三畝

五釐有奇

實徵折色銀一十二萬四千一百四十二兩五錢四分

三釐二毫有奇

攤徵人丁銀六萬二千四百六十六兩一錢五分七釐

九毫有奇遇閏加銀二百九十三兩一錢九分七釐三

毫有奇

屯丁銀三兩五錢

匠班銀一百一十一兩一錢五分

除閏共實徵銀一十八萬六千七百二十三兩三錢五分一釐一毫有奇

實徵本色米六萬九千二百九十一石四斗二升二合



有奇

麥六千九石二斗八升八合有奇

外不在丁田徵解雜辦銀二百五十八兩四錢四分六

釐四毫有奇

歸併外衛實在屯田四百頃五十九畝八釐有奇

實徵折色銀七百二十五兩四錢四分有奇

攤徵屯丁銀六十一兩一錢

共實徵銀七百八十六兩五錢四分有奇

山陽縣實在田地八千六十三頃六十六畝一分八釐

有奇

內則例每畝計算  
科稅糧地畝等銀一分五釐三毫有奇 五銀九毫八

絲有奇 河夫銀四釐二毫有奇

本色米二升一合有奇 麥三合三勺有奇

原丈出每畝科銀一分六釐六毫有奇 五銀九毫八

絲有奇 河夫銀四釐五毫有奇

本色米二升八勺有奇

下則地每畝科銀二釐八毫有奇

河夫銀七毫三絲有奇

每兩攤徵人丁銀一兩六錢七分五釐八毫有奇

遇閏加攤銀七釐三毫有奇

實徵折色銀一萬六千七百五十七兩九錢三釐九毫

有奇

攤徵人丁銀二萬七千一百二十六兩五錢五分一釐

二毫有奇遇閏加銀一百一十九兩四錢四釐六毫有

奇

屯丁銀一兩七錢五分



除閏共實徵銀四萬三千八百八十六兩二錢五釐一毫有奇

實徵本色米一萬七千二百二十石四斗九升三合有奇

麥二千六百七十四石四斗九升四合有奇

外不在丁田徵解雜辦銀六十二兩九錢九分一釐四毫有奇

內牧馬草場租銀四十九兩四錢六分一釐四毫有奇 漁課銀一十三兩五錢三分

阜寧縣實在田地九千七百二十九頃四十八畝三分

四釐有奇

內則例每畝計算 科稅糧地畝等銀一分五釐三毫有奇 五銀九毫八

絲有奇 河夫銀四釐二毫有奇 木色米二升一合有奇 麥三合三勺有奇

科起存銀九釐八毫有奇 五銀四毫五絲有奇

本色米九合七勺有奇 麥一勺有奇 上則海灘每畝科銀五釐 河夫銀一釐三毫有奇

下則海灘每畝科銀二釐八毫 河夫銀七毫三絲有奇

每兩攤徵人丁匠班銀一兩一錢三分八絲有奇 遇閏加攤銀四釐七毫有奇

實徵折色銀一萬二千四十五兩八錢九分一釐有奇

攤徵人丁銀一萬三千一百八十六兩五錢八分四釐

九毫有奇遇閏加銀五十四兩三錢一分七釐六毫有

奇

屯丁銀一兩七錢五分

匠班銀一十二兩五錢七分九釐九毫

除閏共實徵銀二萬五千二百四十六兩八錢五釐八



毫

實徵本色米一萬一千五百一十石一斗四升二合有奇

麥一千三十四石八升有奇

外不在丁田徵解牧馬草場租銀二十一兩九錢六分

六釐有奇

清河縣實在田地四千八百六十六頃九十六畝三分

八釐有奇

內則例每畝計算

原額熟地科起存銀三分四釐五毫有奇 五銀一釐

七絲有奇 歲夫改折銀一分一釐八毫有奇

荒地科起存銀一分一釐五毫有奇 歲夫改折銀三

水地科起存銀一分二釐二毫有奇 歲夫改折銀四

釐六絲有奇 麥六抄有奇

丈增屯墾熟地科起存銀二分四釐九毫有奇 五銀

一釐八絲有奇 歲夫改折銀八釐六毫有奇

荒地科起存銀一分五釐有奇 歲夫改折銀四釐九

毫有奇

水地科起存銀一分二釐有奇 歲夫改折銀三釐九

毫有奇 每兩攤徵人丁銀三錢四分一釐有奇

實徵折色銀一萬四千五十一兩一錢五釐三毫有奇

攤徵人丁銀四千七百九十二兩一錢九分遇閏加銀

四十五兩八錢七分六釐六毫有奇

匠班銀三十八兩七錢

除閏共實徵銀一萬八千八百八十一兩九錢九分五



釐三毫有奇

實徵本色米四千四百七十七石二斗有奇

麥一百二十石四斗七升三合有奇

外不在丁田徵解牧馬草場租銀七兩一錢六分一釐

六毫有奇

桃源縣實在田地一萬五千八百四十一頃八十六畝

四分一釐有奇

內則例每畝計算

淤地科起存銀二分二釐六毫有奇

歲夫銀五釐一毫有奇

本色米一升七合 麥一合四勺有奇

沙地科起存銀二分一釐六毫有奇

歲夫銀四釐九毫有奇

本色米一升五合 麥一合三勺有奇

岡地科起存銀二分六毫有奇

歲夫銀四釐六毫有奇

本色米一升四合 麥一合三勺有奇

隣水地科起存銀一分九釐七毫有奇

奇 歲夫銀四釐四毫有奇

本色米一升四合 麥一合二勺有奇

災熟地科起存銀一分八釐七毫有奇

奇 歲夫銀四釐一毫有奇

本色米六合一勺有奇 麥一合二勺有奇

災荒地并淤出湖田科起存銀九釐六毫有奇

歲夫銀二釐一毫有奇

每兩攤徵人丁銀一錢二分九釐八毫有奇

實徵折色銀二萬八千一百一十五兩六錢三分七釐

三毫有奇

攤徵人丁銀二千五百一十六兩三錢遇閏加銀二十

九兩一錢八釐三毫有奇

除閏其實徵銀三萬六百三十一兩九錢三分七釐三

毫有奇



毫有奇

實徵本色米八千八百六十八石六斗四升二合有奇

麥八百七十九石一斗六升七合有奇

外不在丁田徵解牧馬回地租銀九兩三分七釐

安東縣實在田地二萬四千六百九十四頃六十六畝

四分有奇

內則例每畝計算

上則熟田科起存銀一分一釐八毫有奇 加漕銀一

釐九毫有奇 歲夫銀二釐一毫有奇

下則荒田科起存銀八釐八毫有奇 加漕銀一釐九

毫有奇 歲夫銀一釐七毫有奇

上則灘地科起存銀五釐 歲夫銀七毫有奇

下則灘地科起存銀二釐八毫有奇 歲夫銀四毫有

奇

原額地改照海灘下則地科銀二釐八毫有奇

丈出淤沙地科起存銀六釐有奇 加漕銀一釐九毫

有奇 歲夫銀一釐二毫有奇

額外下則荒田科銀八釐八毫有奇 歲夫銀一釐四

毫有奇

本色米一勺九抄有奇 麥五勺四抄有奇

額外新淤沙地科銀六釐有奇 歲夫銀九毫有奇

本色米一勺九抄有奇 麥五勺四抄有奇

額外上則熟田科銀一分一釐八毫有奇 歲夫銀一

釐八毫有奇

本色米一勺九抄有奇 麥五勺四抄有奇

額外下則荒田科銀八釐八毫有奇 歲夫銀一釐四

毫有奇

本色米一勺九抄有奇 麥五勺四抄有奇

額外上則灘地科銀五釐 歲夫銀七毫有奇

額外淤沙地科銀六釐有奇 歲夫銀九毫有奇

額外沙熟田科銀六釐有奇 歲夫銀九毫有奇

本色米一勺九抄有奇 麥五勺四抄有奇

額外河灘荒地科銀二釐八毫有奇 歲夫銀四毫有

奇

額外墾荒淤沙灘地科銀六釐有奇 歲夫銀九毫零

本色米一勺九抄有奇 麥五勺四抄有奇



額外淤沙地科銀六釐有奇 歲夫銀九毫有奇

本色米一勺九抄有奇 麥五勺四抄有奇

額外陸科灘地科銀六釐有奇 歲夫銀九毫有奇

本色米一勺九抄有奇 麥五勺四抄有奇

攤徵人丁銀一釐五毫有奇

實徵折色銀二萬四千七百八兩一錢六分五釐有奇

攤徵人丁銀二千八百五十三兩六錢三分一釐七毫

有奇遇閏加銀一十兩三錢六分五釐有奇

除閏共實徵銀二萬七千五百六十一兩七錢九分六

釐七毫有奇

實徵本色米三百二十六石八斗七升四合有奇

麥八百九十九石四升三合有奇

外不在丁田徵解牧馬河地租銀五十九兩七錢九分

四毫有奇

鹽城縣實在田地二萬七千五百五十六頃九十九畝

三分二釐有奇

內則例每畝計算

成熟田科起存銀九釐八毫有奇 五銀四毫五絲零

米九合七勺有奇 麥一勺四抄有奇

丈增田科起存銀九釐九毫有奇 五銀四毫五絲零

米九合七勺有奇

攤徵人丁匠班銀三釐八毫有奇

實徵折色銀二萬八千四百六十三兩八錢四分五毫

有奇

攤徵人丁銀一萬一千九百九十九兩九錢遇閏加銀三

十四兩一錢二分四釐八毫有奇

匠班銀五十九兩八錢七分一毫



除開其實徵銀四萬五百一十四兩六錢一分六毫有奇

實徵本色米二萬六千八百八十八石六升八合有奇  
麥四百二石二升九合有奇

外不在丁田徵解牧馬草場租銀九十七兩四錢九分九釐八毫有奇

歸併鹽城所實在屯田四百頃五十九畝八釐有奇  
內每畝科徵麥米折軍餉銀一分八釐一毫有奇 每兩攤徵屯丁銀八分四釐有奇

實徵折色銀七百二十五兩四錢四分有奇  
攤徵屯丁銀六十一兩一錢

共實徵銀七百八十六兩五錢四分有奇

揚州府

國朝原額田地山蕩一十三萬四千二十五頃八畝三釐有奇

又歸併海門鄉田地三十九頃五十四畝九分五釐有奇

節年坍荒田地六百八十四頃二十八畝三分四釐有奇

節年陞增田地一千三百五十一頃六十四畝二分六釐有奇

雍正二年分通州爲直隸領如臯泰興二縣額減田地

五萬二千七百八十頃六十六畝四釐有奇



雍正十三年實在成熟田地八萬一千九百五十一頃  
三十二畝八分六釐有奇

實徵折色銀二十二萬五十二兩二錢六分六釐六毫  
有奇遇閏加銀三千四百九兩三錢七分六釐三毫有  
奇

攤徵人丁銀四萬七千三百八十九兩四分九毫有奇  
遇閏加銀九十二兩七錢九分八釐三毫有奇

屯丁銀七十三兩六錢

匠班銀六百六十一兩四錢三釐

除閏共實徵銀二十六萬八千一百七十六兩三錢一  
分五毫有奇

實徵本色米一十一萬一千八百九十六石六斗三升  
三合有奇

麥六千六百二十八石八斗七升五合有奇

外不在丁田徵解雜辦銀一萬三千九百九十六兩二  
錢三分九釐四毫有奇遇閏加銀八十二兩七錢三分  
六釐六毫有奇

歸併外衛所實在成熟屯田一千五十七頃一十三畝  
七分七釐有奇

實徵折色銀四千三百四十一兩八錢六分一釐有奇  
攤徵屯丁銀四百二十六兩三錢

共實徵銀四千七百六十八兩一錢六分一釐有奇



江都縣實在田地湖蕩九千一百六十二頃二十三畝  
五分九釐有奇

內則例  
按畝分則折算田之最饒者以二畝半折算一畝中下  
田則數漸增照例折算山地最瘠遞至二十則止以二  
下畝折算一畝

上派折實田每畝科銀二錢四分五釐七毫有奇  
銀一釐九毫有奇  
本色米六升二合四勺有奇  
麥一升四合二勺有奇  
下派折實田科銀二錢九分三釐八毫有奇  
五銀四  
釐一毫有奇

本色米一斗二升九合有奇  
五米四合一勺有奇  
麥一升四合二勺有奇  
湖蕩田科銀三釐九毫有奇  
五銀一毫有奇  
本色米五合八勺有奇  
五米一勺九抄有奇  
每兩攤徵人丁銀一錢九分一釐五毫有奇  
匠班銀一釐八毫有奇

實徵折色銀三萬四千七百一十三兩九錢一釐六毫  
有奇遇閏加銀五百六十三兩六錢六分七釐有奇

攤徵人丁銀六千四百五兩三錢九分四釐五毫

屯丁銀三十六兩九錢二分五釐  
匠班銀六十一兩一錢八分一釐七毫有奇

除閏共實徵銀四萬一千二百一十七兩四錢二釐八  
毫有奇

實徵本色米一萬七百八十一石八斗四合有奇  
麥一千八百五十石八斗三升五合有奇

外不在丁田徵解雜辦銀二千三百五十九兩六錢七  
分四釐八毫有奇  
內碾餉銀四百二十一兩五分二釐  
五毫有奇  
吏農班銀一十兩一錢  
餘米軍餉銀一十兩七錢四分  
牙行出辦銀七十

四兩一錢八分八毫有奇  
湖蕩地租出辦銀一十二



兩五錢二分八釐九毫 學租銀一百七十四兩五錢  
一分一釐二毫有奇 行夫出辦銀一千六百四十六  
兩八錢一分一釐七毫有奇 本色魚線膠折價銀四  
兩四錢六分五釐七毫有奇 改歸六合縣本折麻膠  
銀五兩二錢八分三釐八毫有奇

遇閏加銀二十三兩七分六釐有奇

甘泉縣實在田地山蕩八千六百五十二頃二十七畝

六釐有奇又甸城塘改科田一百二十頃四十三畝一

分九釐有奇

內則例

上派折實田每畝科銀二錢四分五釐七毫有奇 五

銀一釐九毫有奇

本色米六升二合四勺有奇 五米一合九勺有奇

麥一升四合二勺有奇

下派折實田科銀二錢九分三釐八毫有奇 五銀四

釐一毫有奇

本色米一斗二升九合有奇 五米四合一勺有奇

麥一升四合二勺有奇

湖蕩田科銀三釐九毫八絲有奇 五銀一毫有奇

本色米五合八勺有奇 五米一勺九抄有奇

每兩攤徵人丁匠班銀一錢九分一釐一毫有奇

實徵折色銀二萬五千九百九十六兩二錢二分八釐

三毫有奇遇閏加銀四百二十六兩一錢五分八釐七

毫有奇

攤徵人丁銀四千八百三十四兩三錢一分五釐五毫

匠班銀四十六兩一錢七分六釐二毫有奇

除閏共實徵銀三萬八百七十六兩七錢二分有奇

實徵本色米七千三十一石九升有奇

麥一千五百三十二石三斗七升有奇

外不在丁田徵解雜辦銀二千三十一兩七分六釐四



毫有奇

內碾餉銀二百二兩四錢四分七釐四毫有奇  
吏農班銀一十兩一錢 餘米軍餉銀一十

兩七錢四分

句城塘出辦麻租銀八十九兩八錢九

分二毫有奇

牙行出辦銀五十六兩九錢六分三釐

一毫有奇

河蕩地租出辦銀二百四十九兩四錢九

分學租銀一百三十四兩六釐二毫有奇

行夫出辦銀一千二百六十四兩五錢七分八釐二毫有奇

辦銀一千二百六十四兩五錢七分八釐二毫有奇

本色魚線膠折價銀三兩四錢二分九釐一毫有奇

改歸折色麻膠銀四兩五分七釐四毫有奇

地陞科銀五兩三錢七分四釐五毫有奇

遇閏加銀一十七兩七錢二分有奇

歸併高郵衛實在屯田一百三十九頃九十八畝五分

內每畝科米麥折牛角銀三分四釐有奇

攤徵屯丁銀一十八兩

實徵折色銀五百三十八兩九錢二分六釐九毫有奇

共實徵銀五百五十六兩九錢二分六釐九毫有奇

攤徵屯丁銀一十八兩

儀徵縣實在田地二千五百四十二頃九十三畝六分

五釐有奇

內則例

上田每畝科銀一錢二分七釐二毫有奇

五銀六毫

有奇

本色米一升八合三勺有奇 五米六勺有奇 麥

八勺九抄有奇

中田科銀六分三釐六毫有奇 五銀三毫有奇

本色米九合一勺有奇

五米三勺有奇 麥四勺

四抄有奇

下田科銀四分二釐四毫有奇 五銀二毫有奇

本色米六合一勺有奇

五米二勺有奇 本色麥

二勺九抄有奇

每兩攤徵人丁匠班銀二錢一分六釐六毫有奇

實徵折色銀一萬四千四百五十兩九錢一分五釐八

毫有奇

遇閏加銀六百五十兩五錢七分三釐四毫有

奇

揚州府



攤徵人丁銀三千一百二十三兩六錢五分九釐三毫  
匠班銀七兩二錢

除閏共實徵銀一萬七千五百八十一兩七錢七分五  
釐一毫有奇

實徵本色米二千一百六十石一升八合有奇  
麥一百五十五石四斗一升有奇

外不在丁田徵解雜辦銀五千六百六十二兩四錢五  
分一釐五毫有奇

內草場租銀二百六十兩八錢四分  
六釐一毫有奇 劉塘租銀五十一  
兩三錢八分九釐八毫有奇 堆鹽戶出辦銀二百一  
十八兩九錢六分三釐七毫有奇 鹽牙出辦銀一百  
六十二兩三錢六分三毫有奇 牙餉銀一百一兩  
吏農班銀一十五兩一錢五分 商稅除民壯軍餉並  
帶徵操餉外實徵銀一千五百三十一兩三錢九分八  
釐八毫有奇 碾餉銀九十九兩五錢 封引經紀出

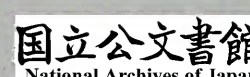
辦包索餉銀六十兩 散錢戶出辦顏料價值等銀二  
百三十八兩三錢五分三釐一毫有奇 餘米軍餉銀  
二兩六錢四分五釐 老活船稅出辦銀二百六兩八  
錢 本縣關廂隙地租銀六十五兩八錢四分有奇

學租銀四十四兩一錢九釐五毫有奇 單夫銀二千  
四十八兩 胭脂粉地租銀六十四兩八錢二分五釐  
又加徵銀二十六兩五錢六分六釐四毫有奇 濠  
地出辦銀四十五兩六錢六分三釐三毫 稅契出辦  
俸工等項銀四百一十九兩四分

遇閏加銀二十二兩一錢二分六釐六毫有奇

高郵州實在田地二萬五千八百九頃六十六畝六分  
四釐有奇

內則例每畝計算  
上田科銀二分七釐五毫有奇  
中田科銀二分三釐三毫有奇  
下田科銀一分八釐二毫有奇  
北河下田科銀一分三釐六毫有奇  
陞科田科銀一分三釐八毫有奇





祖竈田科銀五釐四毫有奇 五米一勺有奇 月糧

各田科漕米三合五勺有奇 鳳米七勺有奇 麥五抄有奇 五

銀一毫有奇 減存銀一忽有奇 三河淌田每畝科銀三釐八毫有奇 五銀一毫有奇

本色米三合五勺有奇 五米一勺有奇 每兩攤徵人丁銀二錢一釐三毫有奇

屯丁銀九毫八絲有奇 匠班銀一釐六毫有奇 實徵折色銀四萬二千五十一兩六錢七釐三毫有奇

遇閏加銀九百一十八兩七錢五分一釐四毫有奇

攤徵人丁銀七千五百一十四兩三錢三分八釐九毫

有奇 屯丁銀三十六兩六錢七分五釐

匠班銀六十兩

除閏共實徵銀四萬九千六百六十二兩六錢二分一

釐二毫有奇

實徵本色米一萬一千三百八十二石九升八合有奇

麥一百一十三石二斗八升八合有奇

外不在丁田徵解雜辦銀一千七百三兩七錢一分二

釐一毫有奇 內牙餉銀一百一兩 吏農班銀二十兩

有奇 碾餉銀三百七十兩 餘米軍餉銀一十八兩

五錢一分三釐 牧馬草場租銀三百九十八兩八錢

九分四釐九毫有奇 商稅出辦存留解給銀一十一兩九錢

分一釐二毫 湖蕩租銀五百三十六兩六錢三釐

三釐三毫有奇 埠頭出辦銀二百兩 麻膠折價銀二兩

五毫有奇 八錢一分九釐二毫有奇

遇閏加銀二兩六錢九分四釐有奇



歸併高郵衛實在屯田四百四十五頃一十一畝三分四釐

內每畝科米麥折并牛角價銀三分四釐有奇  
實徵折色銀一千九百二十九兩六錢二分九釐七毫有奇

有奇  
攤徵屯丁銀一百三十八兩九錢

共實徵銀二千六十八兩五錢二分九釐七毫有奇

興化縣實在田地二萬四千二百七十二頃六畝九分七釐有奇

內則例每畝計算  
科銀一分一釐七毫有奇 五銀三毫三絲有奇 加

漕銀二釐七絲有奇  
本色米六合七勺 五米三勺三抄 麥一勺有奇

攤徵人丁銀四釐四毫有奇  
匠班銀一毫四絲有奇

實徵折色銀三萬四千四百三十二兩七錢五分八釐

四毫有奇遇閏加銀七十七兩一錢八分二釐五毫有

奇

攤徵人丁銀一萬九十三兩七錢二分三釐有奇

匠班銀一百三十兩二錢三分二釐

除閏共實徵銀四萬四千六百五十六兩七錢一分三

釐四毫有奇

實徵本色米一萬七千二百七十一石九斗五升五合

有奇

麥二百五十二石二斗一升四合有奇

外不在丁田徵解雜辦銀三百三兩五錢一釐七毫有



奇內牙餉銀三十兩三錢 吏農班銀八兩八分 碾餉銀一百七十六兩五錢 餘米軍餉銀三十三兩二錢九分一釐 草場租銀三十五兩九分四釐七毫有奇 魚船稅出辦銀一十三兩一錢六分六釐 商稅銀七兩七分

歸併興化所實在屯田一百五頃 內每畝科米折軍餉銀八分五釐六毫有奇 每兩攤徵屯丁銀二錢一分八毫有奇

實徵折色銀八百九十九兩六分七釐

攤徵屯丁銀一百八十九兩六錢

共實徵銀一千八十八兩六錢六分七釐

寶應縣實在田地二千二百二十一頃七十四畝三分

九釐

內則例每畝計算 科銀九分九毫有奇 五銀一釐六毫有奇 歲夫銀

七釐八絲有奇 本色米四升四合有奇 五米一合六勺有奇 麥

一合九勺有奇 每兩攤徵人丁匠班銀二錢二釐一毫有奇

實徵折色銀二萬二千七十八兩七錢六分八釐四毫

有奇遇閏加銀三百兩八分二釐五毫有奇

攤徵人丁銀六千二百五十兩二錢四釐八毫有奇遇

閏加銀九十二兩七錢九分八釐三毫有奇

匠班銀一十六兩六錢五分

除閏共實徵銀二萬八千三百四十五兩六錢二分三

釐二毫有奇

實徵本色米一萬三百三十石八斗三升一合有奇

麥四百二十四石二斗三升有奇



外不在丁田徵解雜辦銀一千九十二兩七分一釐八

毫有奇 內牙餉銀四十兩四錢 吏農班銀八兩八分

草場租銀四十五兩五錢七分二釐有奇

碾餉銀六十八兩 餘米軍餉銀一十四兩七錢三分

商稅協濟裁扣充餉並淺夫工食銀五百一十二兩

三錢九分八釐九毫有奇 河泊所折色麻膠等銀一

百六十五兩一錢九分七釐四毫有奇 河灘租銀九

十四兩五錢四分二釐二毫 漁戶出辦錢折銀五兩

九錢九分八釐四毫有奇 折徵麻膠價銀八兩六錢

四分二釐有奇 潼河租銀一百七兩七錢九分 牧

牛租銀二十兩七錢二分六毫有奇

遇閏加銀十三兩二錢四分二釐有奇

歸併高郵衛實在屯田一百五十二頃八十七畝九分

六釐有奇 內每畝科麥米折并牛角銀三分四釐 每

兩攤徵屯丁銀二錢一分八毫

實徵折色銀五百八十二兩五錢五分一釐五毫有奇

攤徵屯丁銀九兩二錢

共實徵銀五百九十一兩七錢五分一釐五毫有奇

泰州實在田地九千二百九十頃四十畝五分四釐有

奇

內則例每畝計算

官民田科銀四分五釐八毫有奇 五銀二釐九毫有

奇 本色米七升二合五勺有奇 五米二合九勺有奇

民窰田科銀二分八釐有奇 本色米一升八勺有奇

官民地科銀八分七釐二毫有奇 麥六升九合二勺

有奇 陸地科銀四分三釐一毫有奇 麥六升九合六勺有奇

民窰地科銀四分一釐有奇 每兩攤徵入丁銀二錢六釐八毫有奇

匠班銀七釐六毫有奇

實徵折色銀四萬六千三百二十八兩八分六釐六毫

有奇 遇閏加銀四百七十二兩九錢六分二毫有奇



攤徵人丁銀九千一百六十七兩四錢四釐八毫有奇

匠班銀三百三十九兩九錢六分三釐

除閏共實徵銀五萬五千八百三十五兩四錢五分四

釐四毫有奇

實徵本色米五萬二千九百三十八石八斗三升四合

有奇

麥二千三百石五斗二升六合有奇

外不在丁田徵解雜辦銀八百四十三兩七錢五分九

毫有奇

內牙餉銀一百一兩 碾餉銀三百兩

吏農班銀二十兩二錢 餘米軍餉銀八十兩七錢

五分三釐

草場租銀一百四十五兩七錢五分九釐

九毫有奇

免糧田出辦馬價草料銀四十一兩二錢 湖灘出辦銀八十六兩六錢二

分五毫 家鴨行出辦 膠價銀五十二兩四錢二分

四釐九毫有奇 城濠租銀一十五兩七錢一分七釐

遇閏加銀三兩八錢七分七釐三毫有奇

歸併泰州所實在屯田二百一十四頃一十五畝九分

六釐有奇

內每畝料麥米折并軍餉銀一分八釐二毫 有奇 每兩攤徵屯丁銀二錢六釐八毫有

奇

實徵折色銀三百九十一兩六錢八分五釐七毫有奇

攤徵屯丁銀七十兩六錢

共實徵銀四百六十二兩二錢八分五釐七毫有奇





江南通志

卷七十

行

目

三

--	--	--	--	--

江南通志卷七十終



