



栗氏魚譜
十七

7
10
254

別圖

別11
10
31

栗氏魚譜 10冊 寄別11-31 10-001

国立国会図書館





栗氏魚譜

魚

十七



昭和十年四月廿九日 天長佳節

伊藤寫太郎整理



栗氏魚譜 10冊 寄別11-31 10-002

国立国会図書館





栗氏魚譜

卷之四



黃貂魚

マヱイ
キヱイ

今通稱赤工

其肉出血者味殊美

夏月最肥美供

上饌其肝有油

魚種不一而骨肉並
同諸魚中以黃貂
為第一





栗十七巻



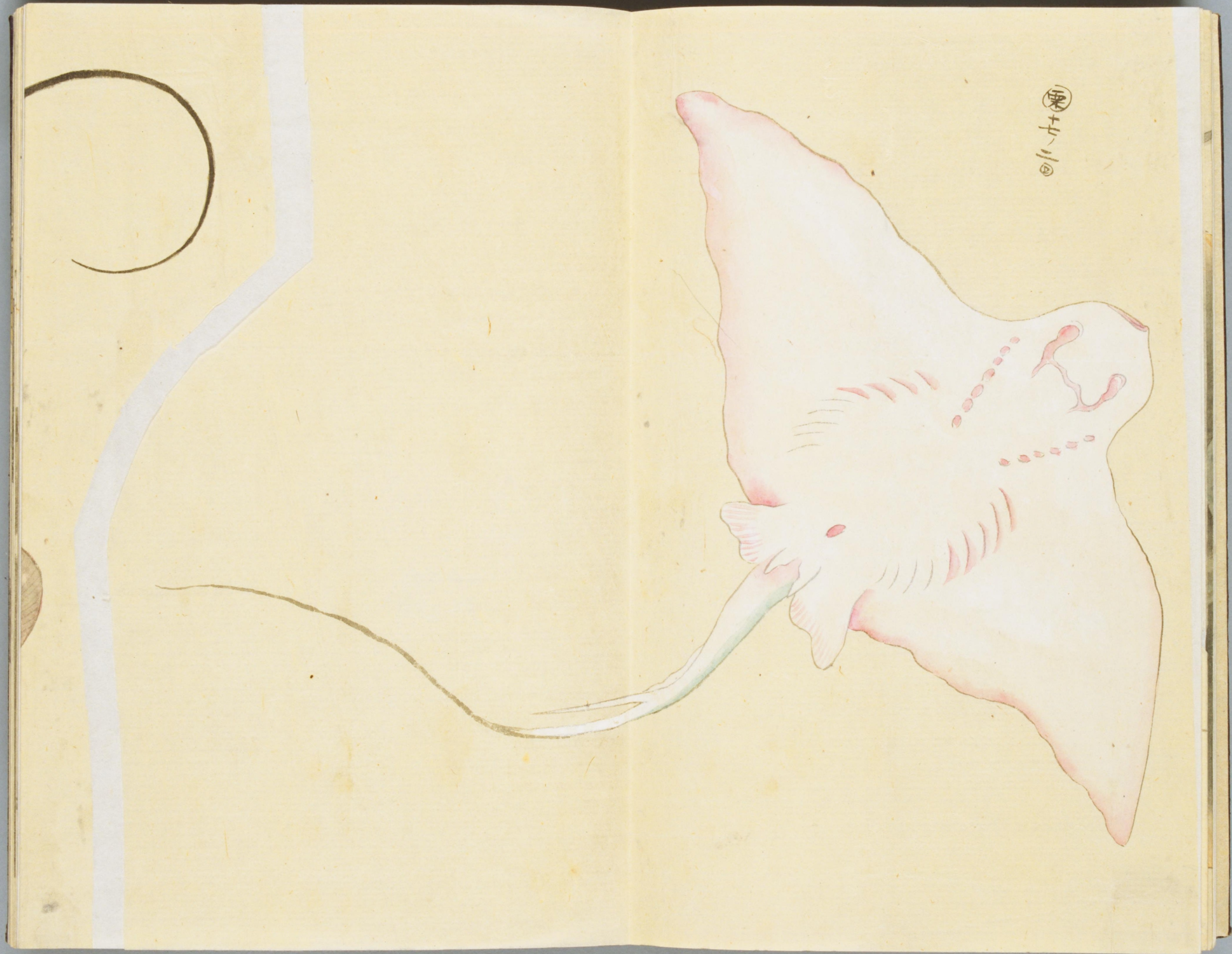


一種

トリエイ
腹下白者味劣
不羨漁人コレヲ
ヨコサト呼フ
寧波府志所謂
地青魚者即
是也

栗十ニ
①





栗氏魚譜
卷之十一
三十一

栗氏魚譜 10冊 寄別11-31 10-006

国立国会図書館





黒魚 福州府志
 又黒魚燕魚名
 出函書
 クロエイ
 トリエイ



南
 十七
 卷





栗
目
七
四

黑魚魚福州府志
又黑魚燕魚之名
出到書

栗
目
七
五





鳶
 腹白クヘリ
 尾ノ方ヘヨリ
 微茶褐色



栗七ノ五

ト
 ン
 ビ
 東都魚戸方言

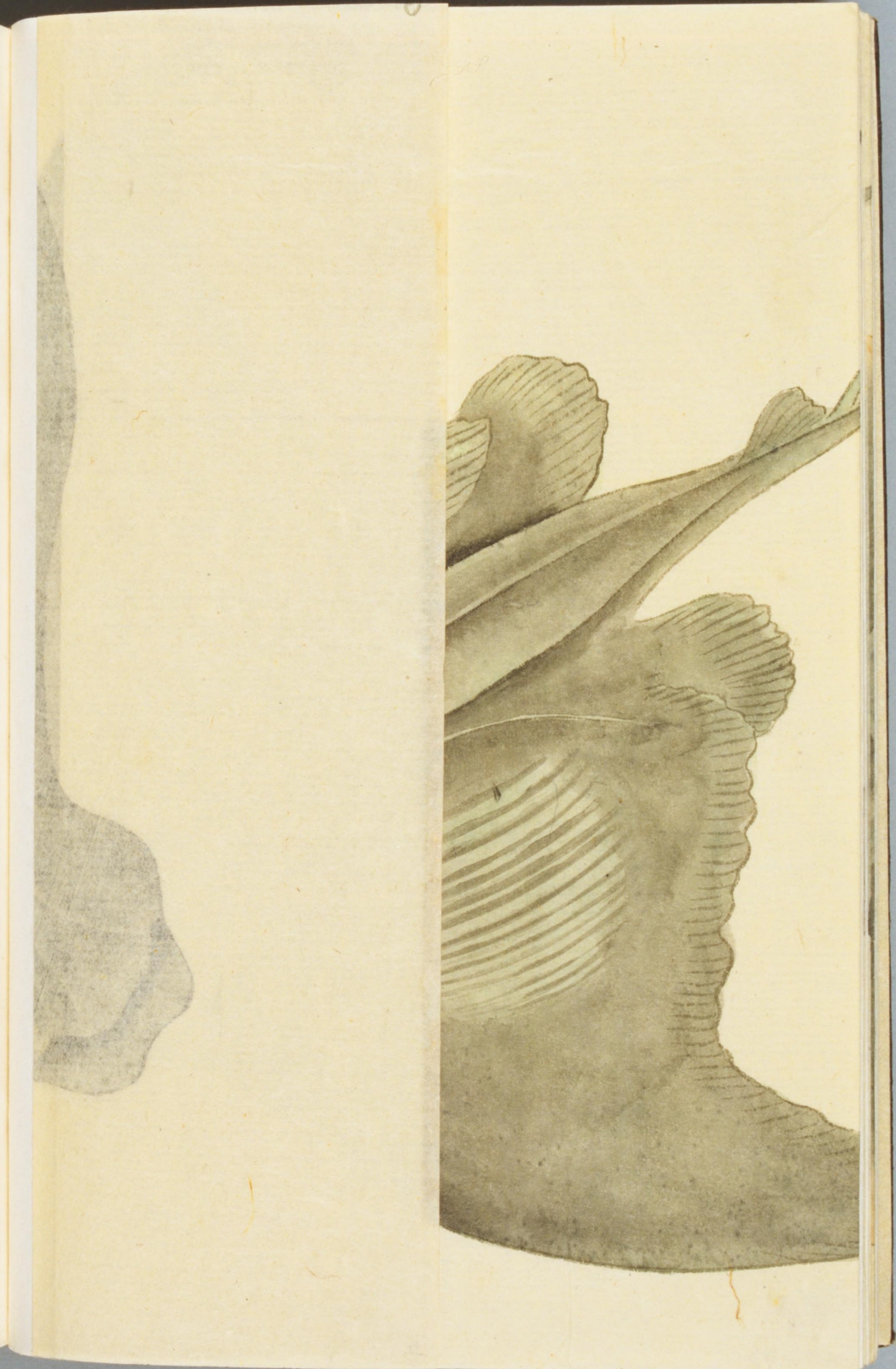
昌滅梅唐山書有鳶魚疑即是乎
 拾致鏡源引臨海異物志云鳶魚如鳶
 鳶魚似鳶陰雨皆能飛高丈餘

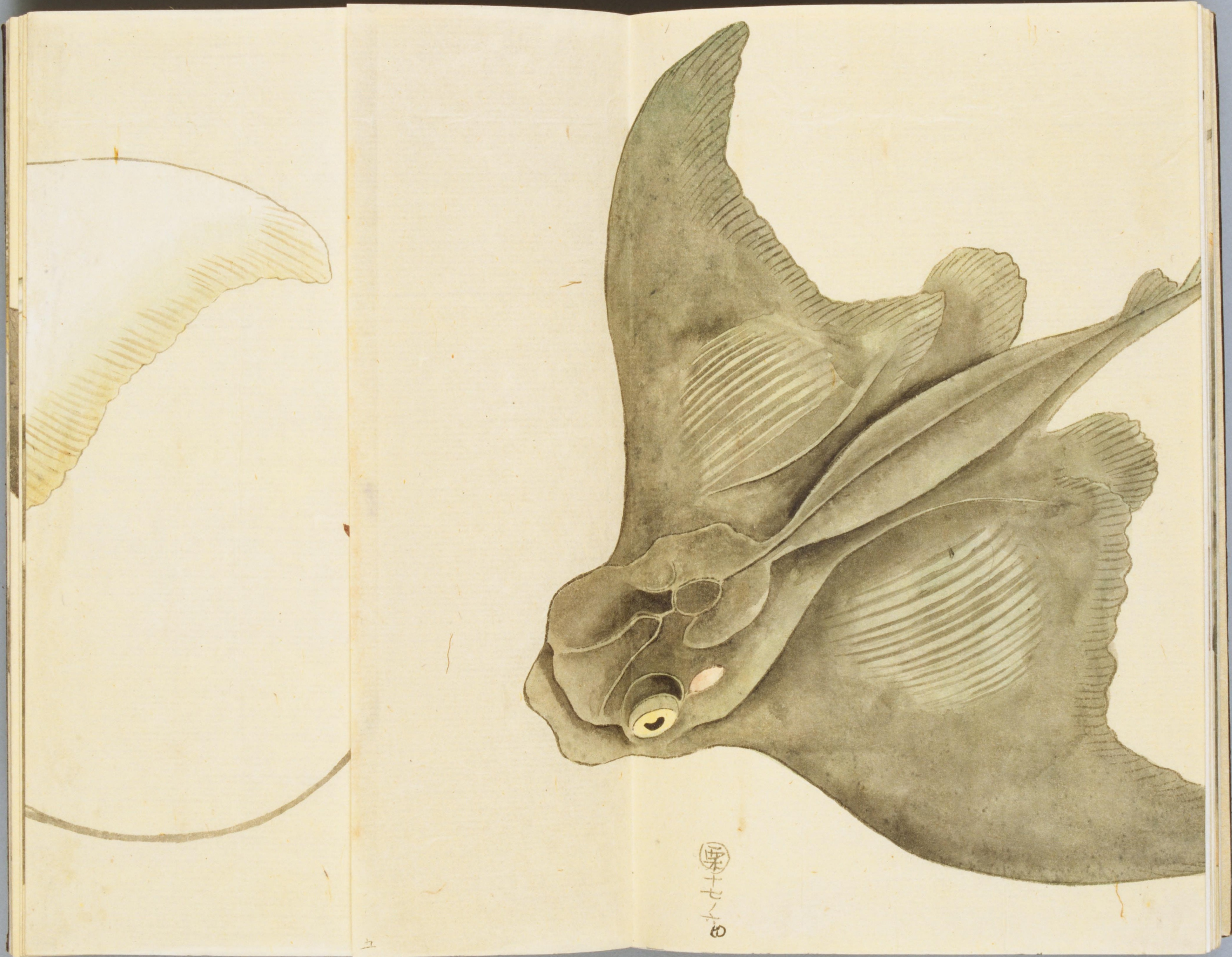
此魚眼上高起作右形吻上肉至軟
 鴟嘴ノ如ナラス





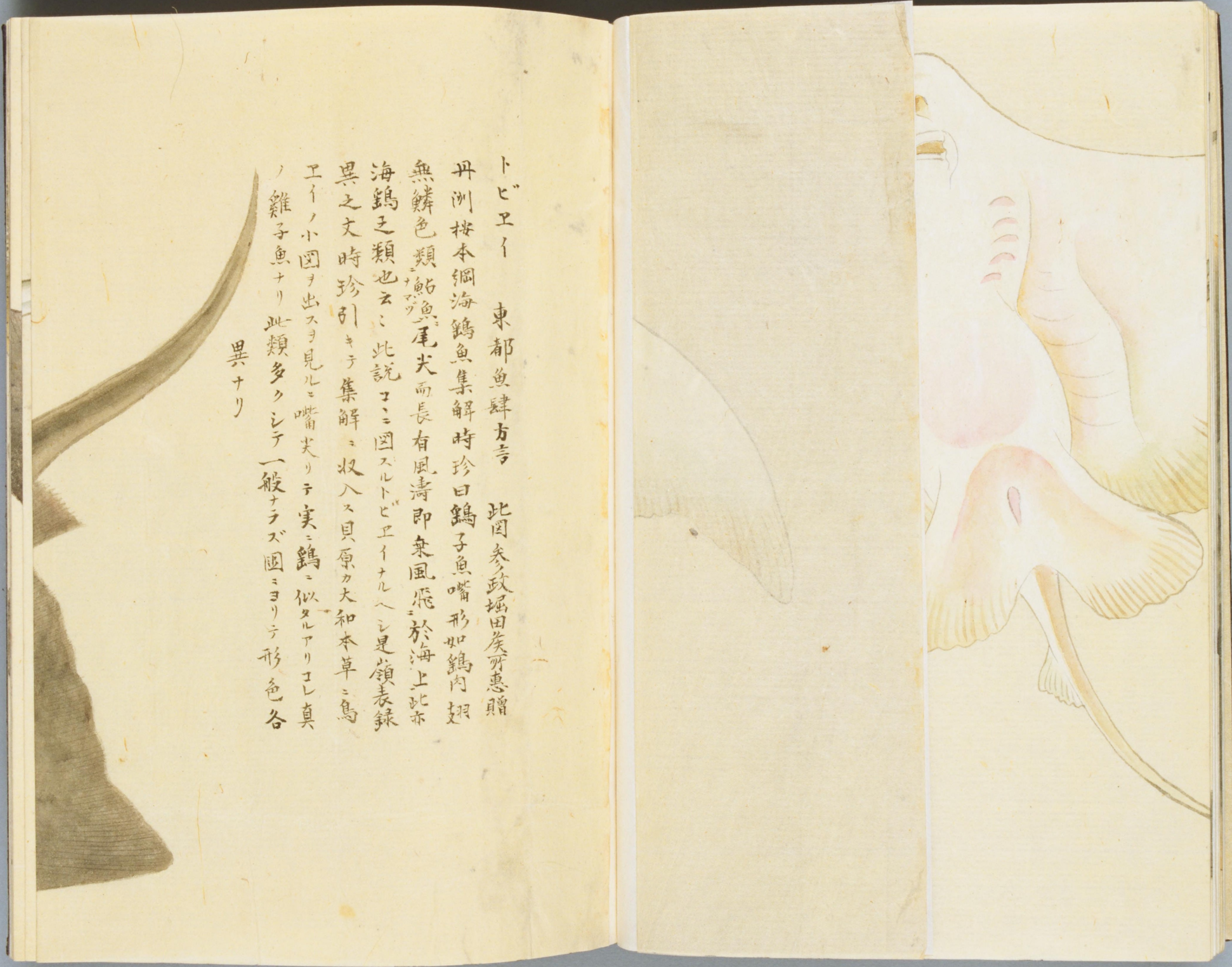
全右
仰
畫





栗十七の





トビエイ 東都魚肆方言 此圖參政堀田侯所惠贈

丹洲按本綱海鶴魚集解時珍曰鶴子魚嘴形如鶴肉翅
無鱗色類鮎魚尾尖而長有風濤即來風飛於海上此亦
海鶴之類也云々此說ヨニ圖スルトトビエイナルヘシ是嶺表録
異之文時珍引キテ集解ニ收入ス貝原カ大和本草ニ鳥
エイノ小図ヲ出スヨ見ルニ嘴尖リテ實ニ鶴ニ似タルアリコレ真
ノ鶴子魚ナリ此類多クシテ一般ナラズ固ヨリテ形色各
異ナリ





栗十七回

異之文
エイノ小國ヲ出スヲ見ルニ嘴尖リテ実ニ鷄ニ似タルアリコレ真
ノ雞子魚ナリ此類多クシテ一般ナラズ國ニヨリテ形色各
異ナリ





大和本州鳥工イノ形状ヲ詳ニ載テアリ其形鳥ノ羽異ヲ張ルカ如ク頭モ鳥ニ似タリ背ハ黒クシテ
 海鱗ノ黒皮ノ如クシテ腹白シ大小アリ大ナルハ方五尺尾細クシテ長シ大ナルハ尾極テ長五尺許モ
 アリ形婦人ノ絲ヲヨル瓦ノ形ニ似テ末小ニ尖ル耳廣クシテ兩傍ニ貫通ス脂アリ味好シ關東ニ
 アリ又西海ニモアリ異物ナリ丹洲云コレ親ク視テカキタル形状ナリ倘獲タラハ寫真シテ
 コレニ収入ヘシ

全裏



栗十七七〇





栗十七八



栗十七八



栗十七八

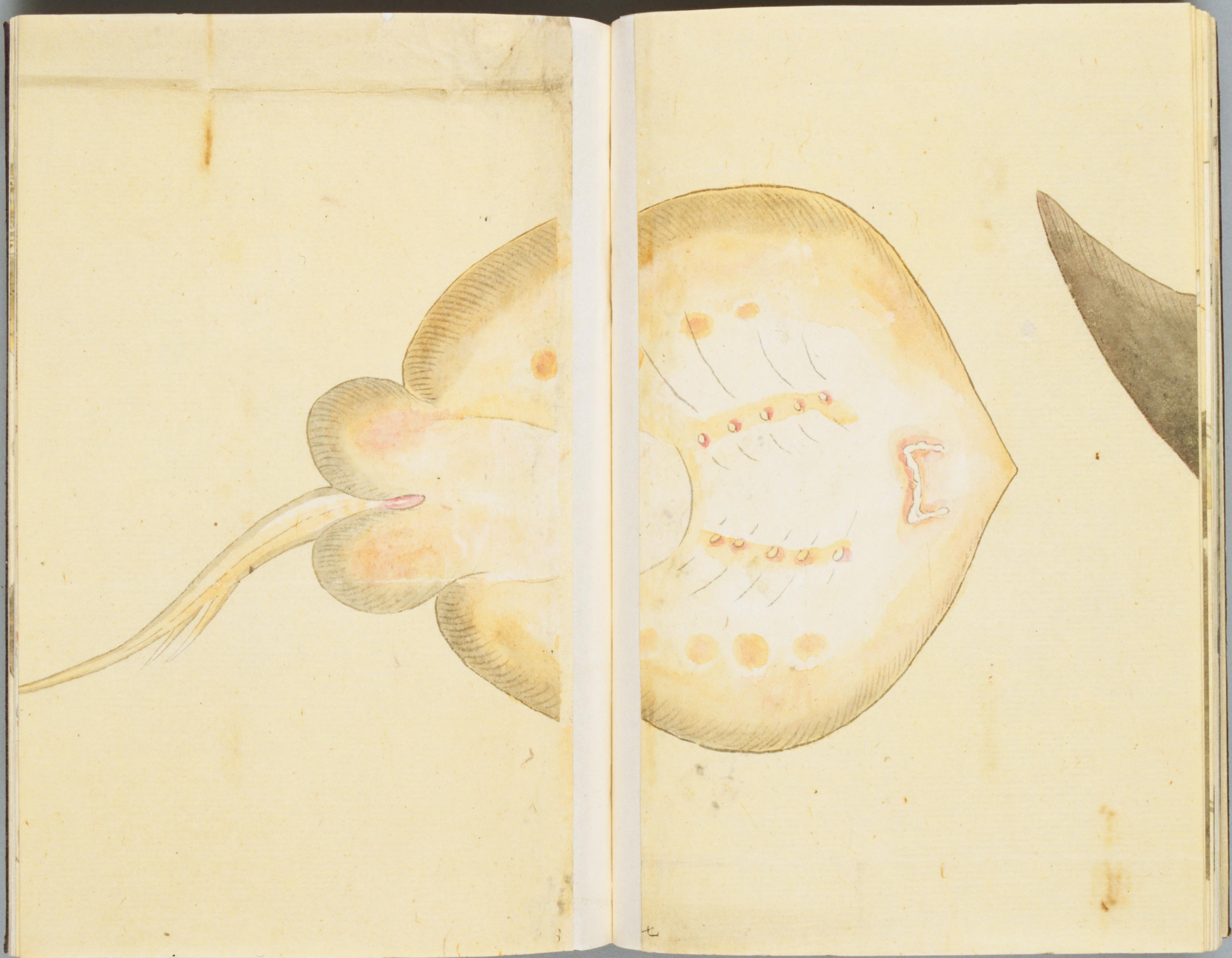




栗十七八

ワケエイ





栗氏魚譜 10冊 寄別11-31 10-013

国立国会図書館



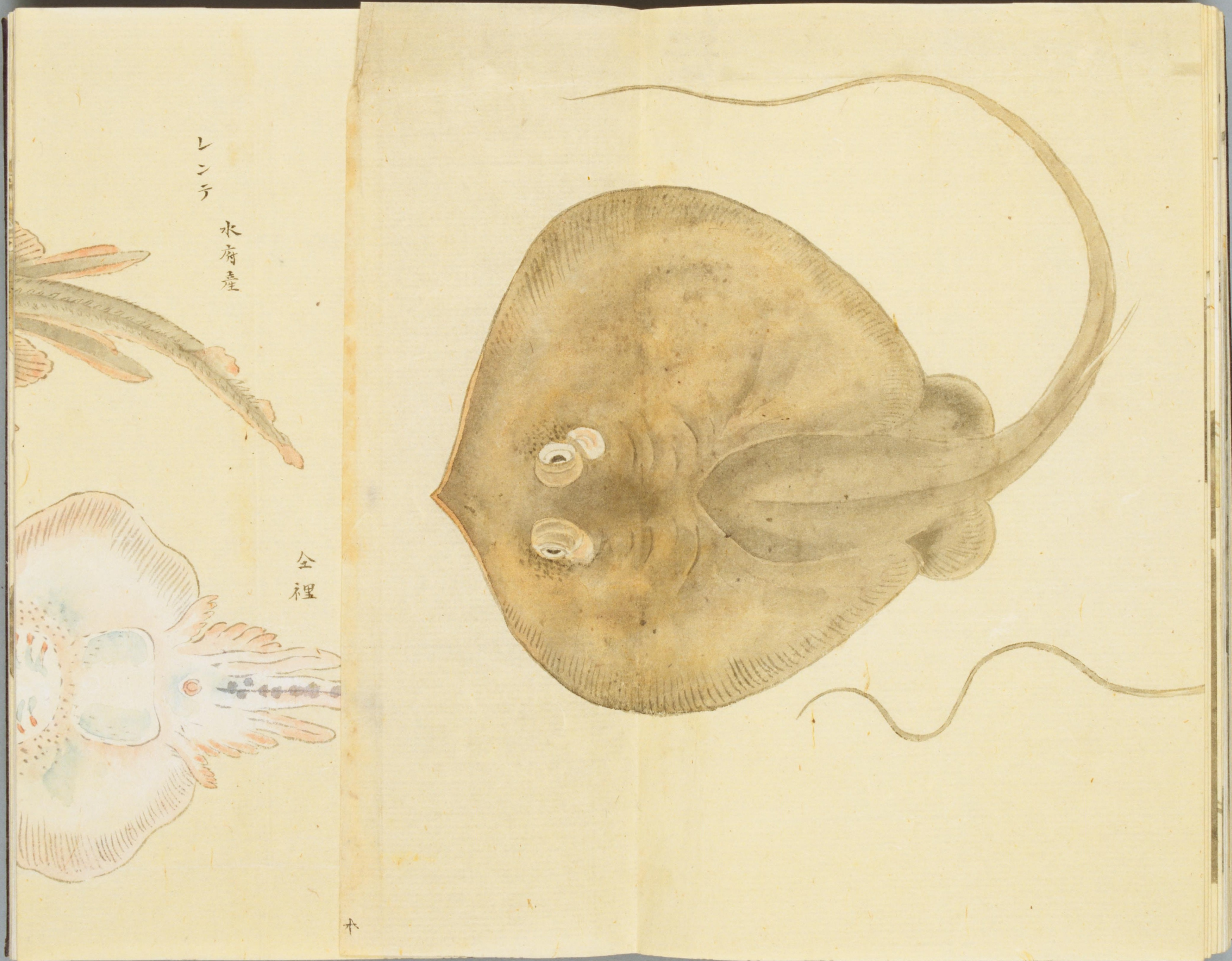


レンテ

水府産

全
裡





レンテ

水府産

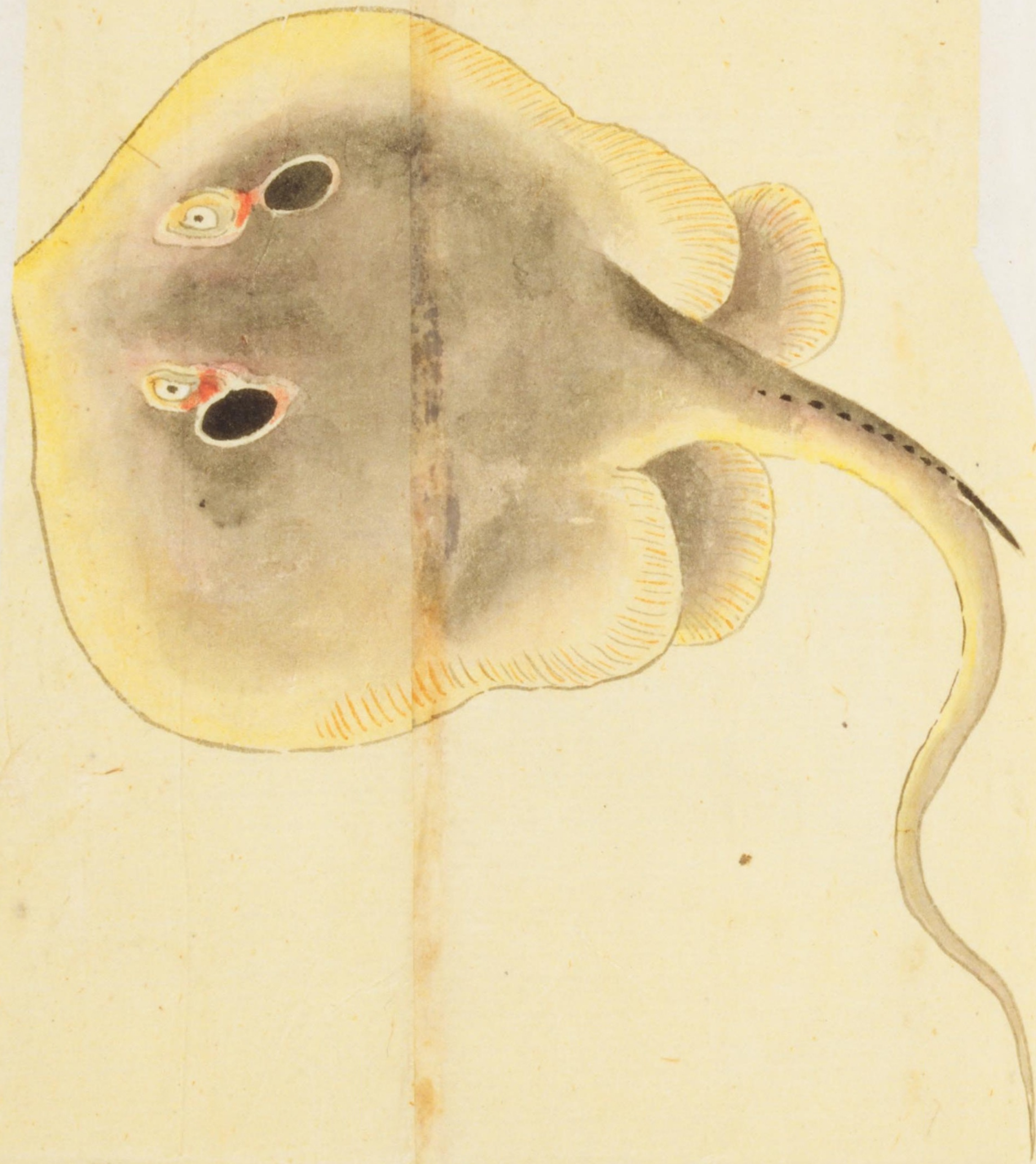
全
裡

木





赤卫子



十二





シラタ

肉不多味不美蓋屬下品癸未初夏既全日寫了





水府
サブミヤ



ウチハエ



全腹白シ



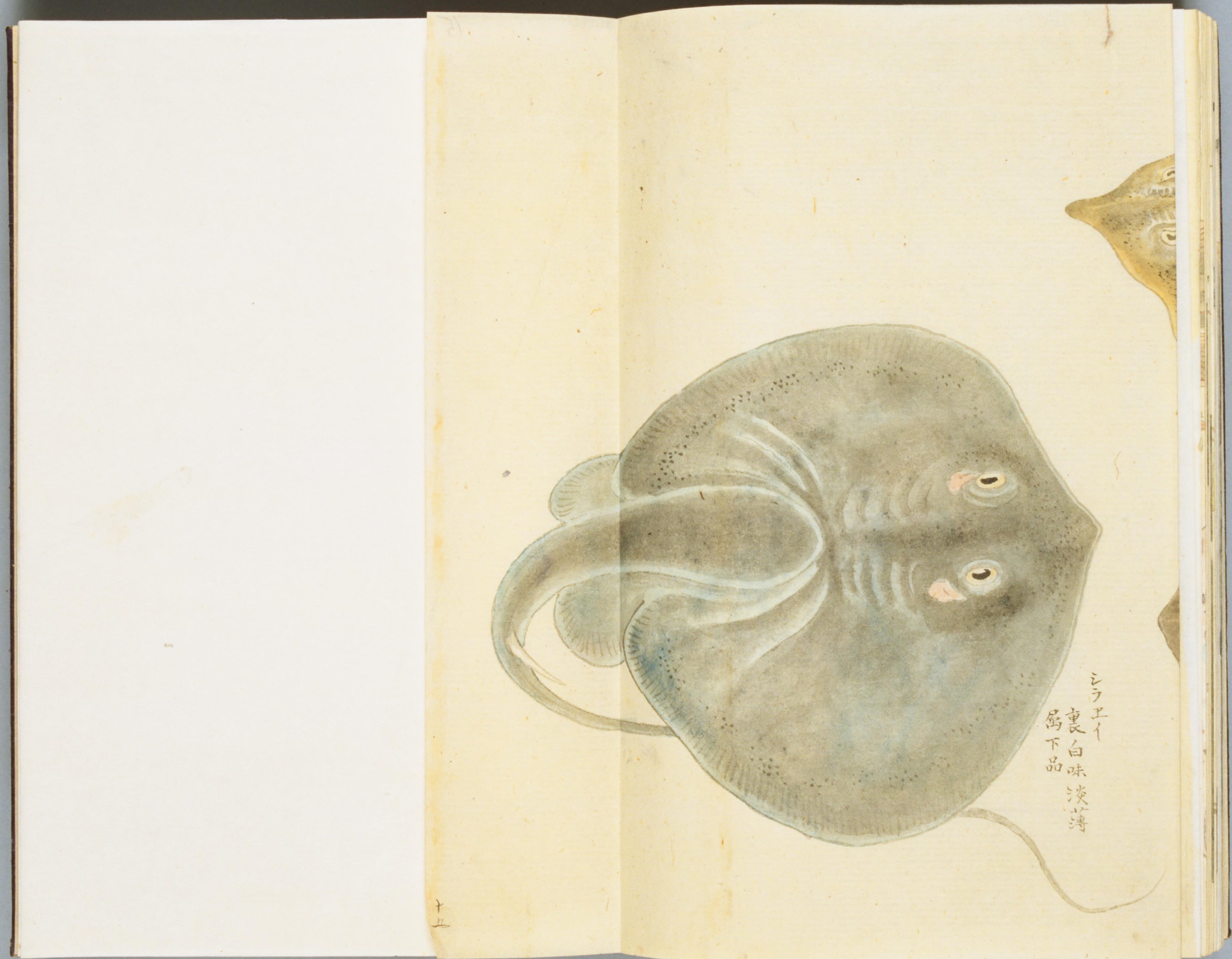


全腹白之

栗氏魚譜 10冊 寄別11-31 10-017 -B

国立国会図書館





シラエイ
裏白味淡薄
屬下品

栗氏魚譜 10冊 寄別11-31 10-018

国立国会図書館





栗氏魚譜 10冊 寄別11-31 10-019

国立国会図書館

