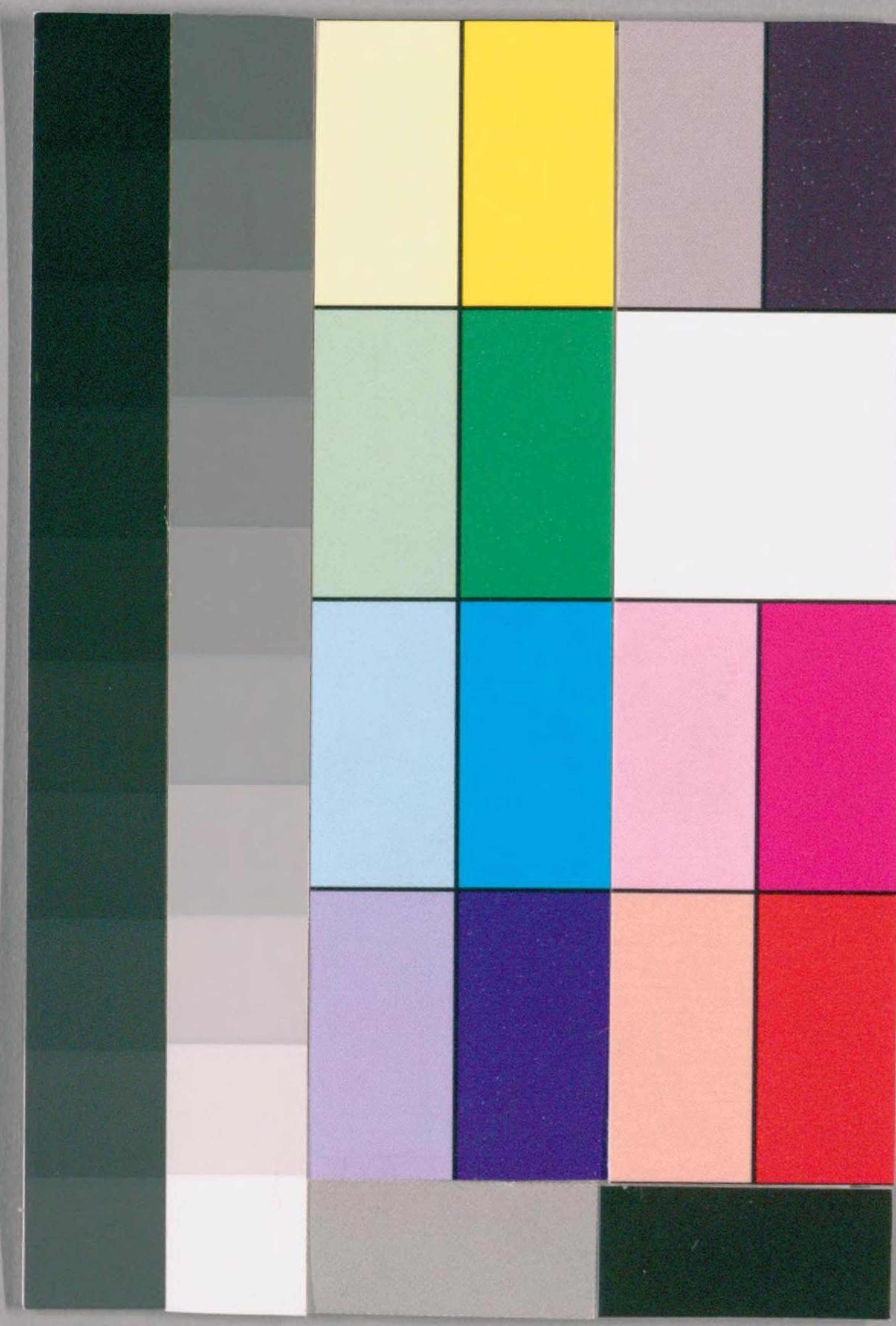


明治今節用

明治  
二十  
年

新  
城  
館  
庫



国立国会図書館 タイトル『明治今節用』 請求記号 寄別12-6-37

ガラス使用

明治二十年丁未 九月五日 甲子

四方拜 一月一日

元始祭 一月二日

孝明天皇祭 一月三十日

紀元節 二月十二日

春季皇靈祭 三月二十日

神武天皇祭 四月三日

秋季皇靈祭 九月廿三日

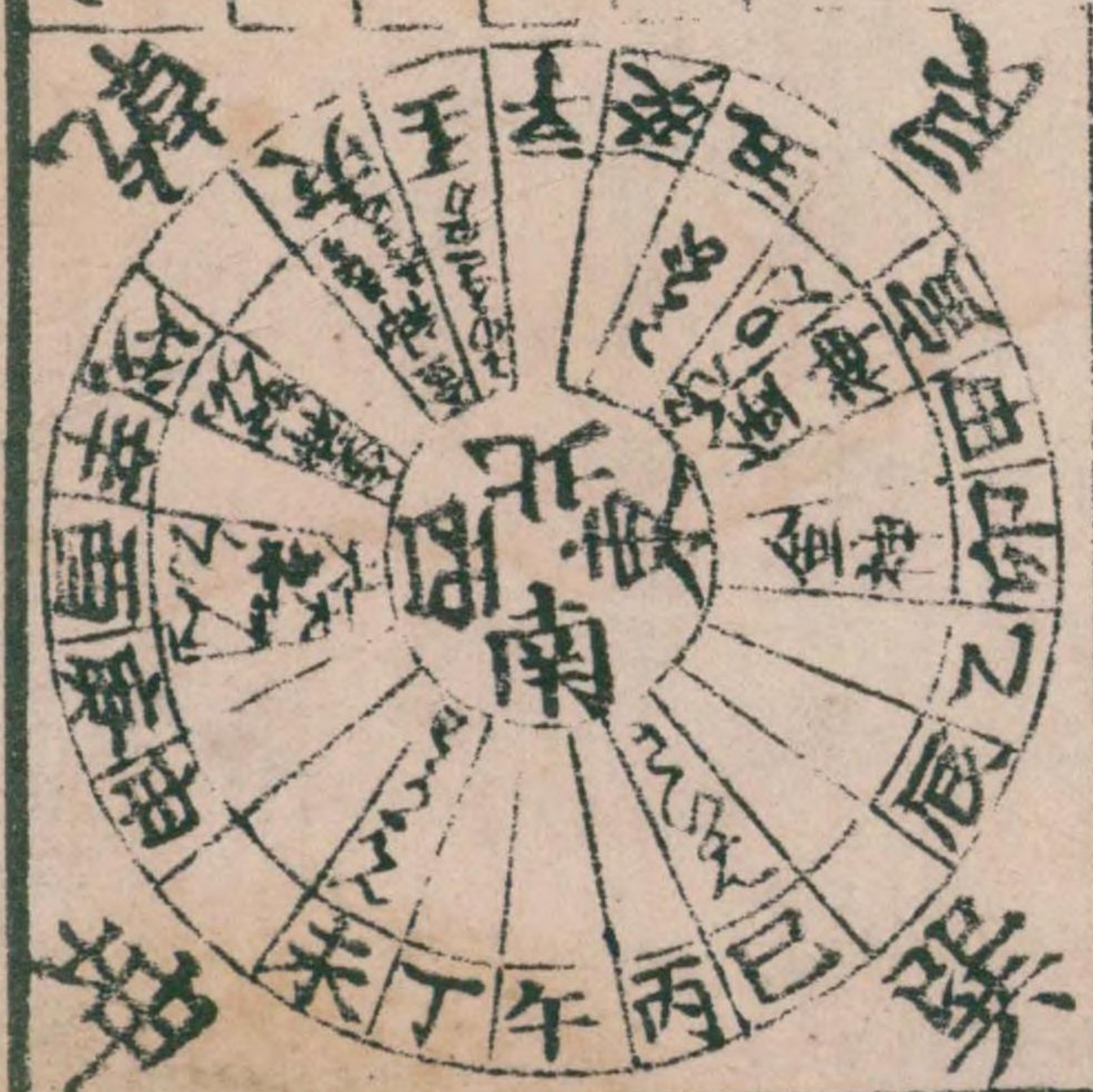
神嘗祭 十月十七日

天長節 十月三日

新嘗祭 十一月廿三日

去公 春ハりま 夏ハくま 秋ハ井 冬ハけま

二月廿八日	六月廿八日	十月廿六日	二月廿四日
四月廿九日	八月廿七日	十一月廿五日	四月廿三日
六月廿四日	十月廿三日	二月廿一日	六月廿四日
八月廿三日	十一月廿一日	三月廿一日	八月廿三日



大さのの方 い方があて万は 但木をさす

大さのの方 あふ年より 三年より

大さのの方 い方をむくひて 心をせす

大さのの方 い方をむくひて 心をせす



大さのの方 い方をむくひて 心をせす

大さのの方 い方をむくひて 心をせす

大さのの方 い方をむくひて 心をせす

大さのの方 い方をむくひて 心をせす

二月八日 後八時三十三分 虧八分  
 八月四日 前四時五十四分 九分  
 八月十九日 午後二時三十分 虧十分

日食 虧八分 三時四十八分

星曜	六	明	孔
●	○	●	⊕
土	五	四	三
赤口	大安	佛滅	文引
赤口	大安	佛滅	文引

一月大三十日

一日九紫	旧正月八日先勝	ひのどろのそく	天 あん
二日白	三引んち九日友引	ひのどろのそく	●
三日三黒	日よゆう十日先負	あつちのそく	大さやう天あん
四日三碧	日よゆう十一日先減	あつちのそく	十一
五日四緑	かん十二日大寒	うのむまたら	土 おんあく日
六日五黄	十三赤口	うのどろ	土 神うー大さやう
七日六白	十四先勝	あつちのそく	ちう日五か日
八日七赤	十五友引	あつちのそく	●
九日八白	十六先負	あつちのそく	甲くそふうー
十日九紫	十七先減	あつちのそく	大さやう月とく
十一日白	十八大安	あつちのそく	さそちう日
十二日二黒	十九赤口	あつちのそく	十一
十三日三碧	二十先勝	あつちのそく	うのそくあ
十四日四緑	廿一友引	あつちのそく	神うー天あん

小寒十一月廿つより三碧永位天衝星日斂寒 東ノ方

大寒旧士月中

日出前七時。九分  
日ハ後五時十四分

十五日五黄	廿二先負	あつちのそく	金 大くろ地火
十六日六白	廿三先減	あつちのそく	田合倉片とく
十七日七赤	廿四大安	あつちのそく	田合倉片とく
十八日八白	廿五赤口	あつちのそく	天おんちう日
十九日九紫	廿六先勝	あつちのそく	天おん月とく
二十日一白	廿七友引	あつちのそく	●
廿一日二黒	廿八先負	あつちのそく	大さやう五日
廿二日三碧	廿九先減	あつちのそく	くく
廿三日四緑	三十大安	あつちのそく	くく
廿四日五黄	正月大	一日先勝	くく
廿五日六白	二日先負	あつちのそく	九日あく日
廿六日七赤	三日先減	あつちのそく	大さやう日
廿七日八白	四日先勝	あつちのそく	大くさ地火
廿八日九紫	五日先負	あつちのそく	神あく大さやう
廿九日一白	六日先減	あつちのそく	ふく日母倉
三十日二黒	七日先勝	あつちのそく	大さやう月とく
三十一日三碧	八日先負	あつちのそく	くく

二月平二十八日

立春正月廿九の二黒去天背星暗鏡鏡未申方

一日	四緑	九	先負ひのどろある	火	●
二日	五黄	十	仏滅つちのいぬむえ	木	大さやう母倉
三日	六白	十一	大安つちのいひひぐ	木	沖さやう大さやう
四日	七赤	十二	赤口つちのいぬひく	土	
五日	八白	十三	先勝つちのいひひぐ	土	母倉ふく日
六日	九紫	十四	支引つちのいひひぐ	金	入さやう母倉
七日	一白	十五	先負つちのいひひぐ	金	沖さやう
八日	二黒	十六	仏滅つちのいひひぐ	火	きさやう大さやう
九日	三碧	十七	大安つちのいひひぐ	火	大さやうちう日
十日	四緑	十八	赤口つちのいひひぐ	水	みぬさやう
十一日	五黄	十九	先勝つちのいひひぐ	水	ふく日やう
十二日	六白	二十	支引つちのいひひぐ	土	くさ日ちう日
十三日	七赤	廿一	先負つちのいひひぐ	土	

雨水旧正月

日出前六時四十分  
日入後五時四十分

十四日	八白	廿二	仏滅つちのいひひぐ	金	●
十五日	九紫	廿三	大安つちのいひひぐ	金	大さやう母倉
十六日	一黒	廿四	赤口つちのいひひぐ	木	大さやう
十七日	二黒	廿五	先勝つちのいひひぐ	木	天さやう
十八日	三碧	廿六	支引つちのいひひぐ	水	くさ日ちう日
十九日	四緑	廿七	先負つちのいひひぐ	水	大さやう月とく
二十日	五黄	廿八	仏滅つちのいひひぐ	土	五む日
廿一日	六白	廿九	大安つちのいひひぐ	土	大さやうせう日
廿二日	七赤	三十	赤口つちのいひひぐ	火	大さやうあ日
廿三日	八白	三十一	支引つちのいひひぐ	火	沖さやう大さやう
廿四日	九紫	三十二	先勝つちのいひひぐ	木	みぬさやう
廿五日	一白	三十三	先負つちのいひひぐ	木	沖さやう
廿六日	二黒	三十四	大安つちのいひひぐ	水	●
廿七日	三碧	三十五	赤口つちのいひひぐ	水	田倉月とく
廿八日	四緑	三十六	先勝つちのいひひぐ	金	大さやう田倉



三月大二十一日

一日 五黄  
 二日 六白  
 三日 七赤  
 四日 八白  
 五日 九紫  
 六日 一白  
 七日 二黑  
 八日 三碧  
 九日 四緑  
 十日 五黄  
 十一日 六白  
 十二日 七赤  
 十三日 八白  
 十四日 九紫  
 十五日 一白  
 十六日 二黑  
 十七日 三碧  
 十八日 四緑  
 十九日 五黄  
 二十日 六白  
 二十一日 七赤

啓蛰二月廿二より一白水位金運屋暗劍筈 北方

七 友引 子のとらとら 水 卯より天あん  
 八 先負 ひのへとらとら 土 人ともう天あん  
 九 仏滅 ひのへとらとら 天あん ちうら日  
 十 大安 子のへとらとら 火 天あん ちうら日  
 十一 赤口 子のとらとら 木 天あん 月とく  
 十二 先勝 子のへとらとら 木 天あん 月とく  
 十三 友引 子のとらとら 木 ちうら日  
 十四 先負 子のへとらとら 水 ちうら日  
 十五 仏滅 子のとらとら 水 ちうら日  
 十六 大安 子のへとらとら 金 大ともう月とく  
 十七 赤口 子のとらとら 金 田倉月とく  
 十八 先勝 ひのへとらとら 火 大ともう田倉  
 十九 友引 ひのへとらとら 火 大ともう天あん  
 二十 先負 子のとらとら 木 大ともう月とく  
 二十一 仏滅 子のとらとら 木 大ともう天あん

春分旧二月中

日中 止前六時五分  
 日入 後六時十分

廿二日 八白  
 廿三日 九紫  
 廿四日 一白  
 廿五日 二黑  
 廿六日 三碧  
 廿七日 四緑  
 廿八日 五黄  
 廿九日 六白  
 三十日 七赤  
 三十一日 八白

廿二 大安 ひのへとらとら 土 大ともう五む日  
 廿三 先勝 子のへとらとら 土 田倉五む日  
 廿四 先負 子のとらとら 火 月とくきこ  
 廿五 仏滅 子のへとらとら 火 大ともう月とく  
 廿六 赤口 子のとらとら 水 大ともう月とく  
 廿七 先勝 子のへとらとら 水 大ともう月とく  
 廿八 友引 子のへとらとら 水 大ともう月とく  
 廿九 先負 子のとらとら 金 大ともう月とく  
 三十 仏滅 子のとらとら 金 大ともう月とく

四月小三十日

一	九紫	八	火	大さやうちう日
二	日白	九	火	大安ひのこちろやま
三	日三黒	十	水	赤口まのいぬあま
四	日三碧	十一	水	先勝まのこいあま
五	日四緑	十二	土	友引うのねあま
清明三月廿七日 九紫火位天英星臨命 南方				
六	日五黄	十三	土	先負うのこちろあま
七	日六白	十四	金	先勝まのこちろあま
八	日七赤	十五	金	大安まのこちろあま
九	日八白	十六	火	赤口まのこちろあま
十	日九紫	十七	火	先勝まのこちろあま
十一	日白	十八	水	友引ひのこちろあま
十二	日三黒	十九	水	先負ひのこちろあま
十三	日三碧	二十	土	先勝まのこちろあま
十四	日四緑	廿一	土	大安まのこちろあま

十五日	日五黄	廿二	土	先勝うのこちろあま
十六日	日六白	廿三	土	友引まのこちろあま
十七日	日七赤	廿四	金	先負まのこちろあま
十八日	日八白	廿五	金	先勝まのこちろあま
十九日	日九紫	廿六	火	大安まのこちろあま
二十日	日白	廿七	火	赤口まのこちろあま

穀雨旧三月中

廿八	赤口	ひのこちろあま	水	大さやうちう日
廿九	赤口	まのこちろあま	水	先勝まのこちろあま
三十日	赤口	まのこちろあま	水	大安まのこちろあま
廿一日	日二黒	廿八	水	先勝まのこちろあま
廿二日	日三碧	廿九	土	大安まのこちろあま
廿三日	日四緑	三十日	土	先勝まのこちろあま
廿四日	日五黄	廿一日	金	先勝まのこちろあま
廿五日	日六白	廿二日	金	先勝まのこちろあま
廿六日	日七赤	廿三日	火	大安まのこちろあま
廿七日	日八白	廿四日	火	赤口まのこちろあま
廿八日	日九紫	廿五日	水	先勝まのこちろあま
廿九日	日白	廿六日	水	先負まのこちろあま
三十日	日八白	廿七日	土	先勝まのこちろあま



五月大三十日

一	日七赤	日のろう	九	先勝	ひのへとろひ	土	大まろちうり日
二	日六白	八十八や	十	友引	ひのとろとろ	土	くま日きこ
三	日五黄		十一	先負	ちのへとろとろ	火	くま日きこ
四	日四緑		十二	仏滅	ちのへとろとろ	火	くま日きこ
五	日三碧	三リンギ	十三	大安	ちのへとろとろ	水	世倉ちんこ
六	日二黒		十四	赤口	ちのへとろとろ	水	天火らうり
立夏四月廿のり 八白土位天住星暗劔筈 丑寅子							
七	日一白		十五	先勝	ちのへとろとろ	水	大くこ地火
八	日九紫	日のろう	十六	友引	ちのへとろとろ	水	大くこ地火
九	日八白		十七	先負	ちのへとろとろ	金	大まろちうり日
十	日七赤	三リンギ	十八	仏滅	ちのへとろとろ	金	大まろちうり日
十一	日六白		十九	大安	ちのへとろとろ	火	大まろちうり日
十二	日五黄		二十	赤口	ちのへとろとろ	火	大まろちうり日
十三	日四緑		廿一	先勝	ちのへとろとろ	水	大まろちうり日
十四	日三碧		廿二	先負	ちのへとろとろ	水	大まろちうり日
十五	日二黒		廿三	先勝	ちのへとろとろ	水	大まろちうり日
十六	日一白		廿四	先負	ちのへとろとろ	水	大まろちうり日
十七	日九紫		廿五	先勝	ちのへとろとろ	水	大まろちうり日
十八	日八白		廿六	先負	ちのへとろとろ	水	大まろちうり日
十九	日七赤		廿七	先勝	ちのへとろとろ	火	大まろちうり日
二十	日六白		廿八	先負	ちのへとろとろ	火	大まろちうり日
廿一	日五黄		廿九	先勝	ちのへとろとろ	火	大まろちうり日
廿二	日四緑		三十	先負	ちのへとろとろ	火	大まろちうり日

小満旧四月中

廿二	日四緑	日のろう	三十	仏滅	ひのとろとろ	火	大まろちうり日
廿三	日三碧	盟四月小	一日	大安	ちのへとろとろ	水	大まろちうり日
廿四	日二黒		二日	赤口	ちのへとろとろ	水	大まろちうり日
廿五	日一白		三日	先勝	ちのへとろとろ	水	大まろちうり日
廿六	日九紫		四日	友引	ちのへとろとろ	水	大まろちうり日
廿七	日八白		五日	先負	ちのへとろとろ	金	大まろちうり日
廿八	日七赤		六日	仏滅	ちのへとろとろ	金	大まろちうり日
廿九	日六白	天のろう	七日	大安	ちのへとろとろ	火	大まろちうり日
三十	日五黄		八日	赤口	ちのへとろとろ	火	大まろちうり日
三十一	日四緑		九日	先勝	ちのへとろとろ	水	大まろちうり日

日出前四時五十二分  
日入後七時一分



六月小三十日

一日	三碧	十	友引	ひのきどり	水	十一
二日	三黒	十一	先負	つものいぬ	土	神
三日	一白	十二	仏滅	つものいぬ	土	神
四日	九紫	十三	大安	うのくね	金	神
五日	八白	十四	赤口	うのくね	火	神
六日	七赤	十五	先勝	うのくね	火	神
七日	六白	十六	友引	うのくね	火	神
八日	五黄	十七	先負	うのくね	水	神
九日	四緑	十八	仏滅	うのくね	水	神
十日	三碧	十九	大安	うのくね	土	神
十一日	二黒	廿	赤口	うのくね	土	神
十二日	一白	廿一	先勝	うのくね	金	神
十三日	九紫	廿二	友引	うのくね	金	神
十四日	八白	廿三	先負	うのくね	木	神

皆種青月廿より七赤金位天慧星暗斂焚西方

夏至旧五月中

十五日	七赤	廿四	仏滅	うのくね	木	神
十六日	六白	廿五	大安	うのくね	木	神
十七日	五黄	廿六	赤口	うのくね	水	神
十八日	四緑	廿七	先勝	うのくね	水	神
十九日	三碧	廿八	友引	うのくね	土	神
二十日	二黒	廿九	大安	うのくね	土	神
廿一日	一白	三十	赤口	うのくね	火	神
廿二日	九紫		先勝	うのくね	火	神
廿三日	八白		友引	うのくね	水	神
廿四日	七赤		先負	うのくね	水	神
廿五日	六白		仏滅	うのくね	土	神
廿六日	五黄		大安	うのくね	土	神
廿七日	四緑		赤口	うのくね	金	神
廿八日	三碧		先勝	うのくね	金	神
廿九日	二黒		友引	うのくね	火	神
三十日	一白		先負	うのくね	火	神



# 七月大三十日

一日	紫	ちんけ	十一	先滅	ひのとり	木	天	ちんけ
二日	白	ちんけ	十二	先滅	ひのとり	土	天	ちんけ
三日	赤	日	十三	先勝	ひのとり	土	天	ちんけ
四日	白		十四	先勝	ひのとり	金	天	ちんけ
五日	黄		十五	先勝	ひのとり	金	天	ちんけ
六日	緑		十六	先負	ひのとり	火	天	ちんけ
七日	碧		十七	先負	ひのとり	火	天	ちんけ

小暑六月廿七日 六白金位天心星暗 劔笈成多方

八日	黒		十八	先負	ひのとり	水	天	ちんけ
九日	白		十九	先勝	ひのとり	水	天	ちんけ
十日	紫	日	二十	先勝	ひのとり	土	天	ちんけ
十一日	白		廿一	先勝	ひのとり	土	天	ちんけ
十二日	赤		廿二	先負	ひのとり	金	天	ちんけ
十三日	白		廿三	先負	ひのとり	金	天	ちんけ
十四日	黄		廿四	先負	ひのとり	木	天	ちんけ

## 大暑旧六月中

日出前五時五分  
日入後七時五分

十五日	緑		廿五	先勝	ひのとり	水	天	ちんけ
十六日	碧	三	廿六	先勝	ひのとり	水	天	ちんけ
十七日	黒	日	廿七	先勝	ひのとり	土	天	ちんけ
十八日	白	十	廿八	先負	ひのとり	土	天	ちんけ
十九日	紫	と	廿九	先負	ひのとり	火	天	ちんけ
二十日	白	と	三十	先勝	ひのとり	火	天	ちんけ
廿一日	赤	旧六月小	廿一	先勝	ひのとり	土	天	ちんけ
廿二日	白		廿二	先勝	ひのとり	土	天	ちんけ
廿三日	黄		廿三	先負	ひのとり	金	天	ちんけ
廿四日	緑	日	廿四	先負	ひのとり	金	天	ちんけ
廿五日	碧		廿五	先勝	ひのとり	水	天	ちんけ
廿六日	黒		廿六	先勝	ひのとり	水	天	ちんけ
廿七日	白	天	廿七	先勝	ひのとり	土	天	ちんけ
廿八日	紫	三	廿八	先勝	ひのとり	土	天	ちんけ
廿九日	白		廿九	先負	ひのとり	火	天	ちんけ
三十日	赤		三十	先負	ひのとり	火	天	ちんけ
三十一日	白	日	三十一	先勝	ひのとり	木	天	ちんけ



八月大三十日

一日	五黄	十二赤口	大くそ他火
二日	四緑	十三先勝	大さかろ月とく
三日	三碧	十四友引	大さかろ月とく
四日	二黒	十五先負	大さかろ月とく
五日	一白	十六仏滅	大さかろ月とく
六日	九紫	十七大安	大さかろ月とく
七日	八白	十八赤口	大さかろ月とく
八日	七赤	十九先勝	大さかろ月とく

立秋七月せつより九黄土位天禽星暗斂八方

九日	六白	廿	友引	ひのへひまひく	土	大さかろ月とく
十日	五黄	廿一	先負	ひのとひらとく	土	大さかろ月とく
十一日	四緑	廿二	仏滅	あまのささるさ	金	大さかろ月とく
十二日	三碧	廿三	大安	あまのささるさ	金	大さかろ月とく
十三日	二黒	廿四	赤口	うのへひぬさ	木	大さかろ月とく
十四日	一白	廿五	先勝	うのとひらとく	木	大さかろ月とく

處暑旧七月中

日出前五時二十六分  
日入後六時三十九分

十五日	九紫	廿六	友引	あまのささるさ	水	大さかろ月とく
十六日	八白	廿七	先負	あまのささるさ	水	大さかろ月とく
十七日	七赤	廿八	仏滅	あまのささるさ	土	大さかろ月とく
十八日	六白	廿九	先勝	あまのささるさ	土	大さかろ月とく
十九日	五黄	三十	友引	あまのささるさ	火	大さかろ月とく
二十日	四緑	三十一	先負	あまのささるさ	火	大さかろ月とく
廿一日	三碧	三十二	仏滅	あまのささるさ	木	大さかろ月とく
廿二日	二黒	三十三	大安	あまのささるさ	木	大さかろ月とく
廿三日	一白	三十四	赤口	あまのささるさ	水	大さかろ月とく
廿四日	九紫	三十五	先勝	あまのささるさ	水	大さかろ月とく
廿五日	八白	三十六	友引	あまのささるさ	金	大さかろ月とく
廿六日	七赤	三十七	先負	あまのささるさ	金	大さかろ月とく
廿七日	六白	三十八	仏滅	あまのささるさ	火	大さかろ月とく
廿八日	五黄	三十九	大安	あまのささるさ	火	大さかろ月とく
廿九日	四緑	四十	赤口	あまのささるさ	木	大さかろ月とく
三十日	三碧	四十一	先勝	あまのささるさ	木	大さかろ月とく
三十一日	二黒	四十二	友引	あまのささるさ	土	大さかろ月とく



九月小三十日

一	日一白二百十戸	十四	先負つものどとせん	土	天おん大く
二	日九紫	十五	先減つものどとせん	金	天おん大く
三	日八白	十六	先安うのどとせん	土	天おん大く
四	日七赤	十七	先口まのどとせん	火	天おん大く
五	日八白	十八	先勝まのどとせん	水	天おん大く
六	日五黄	十九	先引まのどとせん	土	天おん大く
七	日四緑	廿	先負まのどとせん	水	天おん大く
八	日三碧	廿一	先減まのどとせん	土	天おん大く
九	日二里	廿二	先安まのどとせん	火	天おん大く
十	日一白	廿三	先口まのどとせん	土	天おん大く
十一	日九紫	廿四	先勝まのどとせん	金	天おん大く
十二	日八白	廿五	先引まのどとせん	土	天おん大く
十三	日七赤	廿六	先負まのどとせん	水	天おん大く
十四	日六白	廿七	先減まのどとせん	土	天おん大く

白露八月廿九より四緑水位天輔星暗斂辰巳方

秋分旧八月

日出前五時平五分  
日入後五時五十五分

十五日	五黄	千方く丸	廿八	先安まのどとせん	水	天おん大く
十六日	四緑	旧八月大	廿九	先口まのどとせん	土	天おん大く
十七日	三碧	旧八月大	三十	先勝まのどとせん	火	天おん大く
十八日	二黒	日より	三十一	先引まのどとせん	土	天おん大く
十九日	一白	日より	三十二	先負まのどとせん	水	天おん大く
二十日	紫	ひぐん	三十三	先減まのどとせん	土	天おん大く
廿一日	八白	四日赤口まのどとせん	三十四	先安まのどとせん	火	天おん大く
廿二日	七赤	五日先勝まのどとせん	三十五	先引まのどとせん	土	天おん大く
廿三日	六白	六日先負まのどとせん	三十六	先減まのどとせん	土	天おん大く
廿四日	五黄	七日先負まのどとせん	三十七	先安まのどとせん	火	天おん大く
廿五日	四緑	八日先減まのどとせん	三十八	先口まのどとせん	土	天おん大く
廿六日	三碧	九日先安まのどとせん	三十九	先勝まのどとせん	水	天おん大く
廿七日	二黒	十日先口まのどとせん	四十	先勝まのどとせん	火	天おん大く
廿八日	一白	十一先引まのどとせん	四十一	先負まのどとせん	土	天おん大く
廿九日	九紫	十二先負まのどとせん	四十二	先減まのどとせん	土	天おん大く
三十日	八白	十三先減まのどとせん	四十三	先安まのどとせん	火	天おん大く



十月大三十日

一	日七赤	十五大安	ちのどい	ちろ	土	きこちろ
二	日六白	十六赤口	ちのどい	ちろ	金	大さう月とく
三	日五黄	十七先勝	ちのどい	ちろ	金	大さう月とく
四	日四緑	十八支引	ちのどい	ちろ	火	ちろ日
五	日三碧	十九先負	ちのどい	ちろ	火	ちろ日
六	日二黒	廿先勝	ちのどい	ちろ	水	ちろ日
七	日一白	廿一大安	ちのどい	ちろ	水	ちろ日
八	日九紫	廿二赤口	ちのどい	ちろ	土	ちろ日
九	日八白	廿三先勝	ちのどい	ちろ	土	ちろ日
十	日七赤	廿四支引	ちのどい	ちろ	金	ちろ日
十一	日六白	廿五先負	ちのどい	ちろ	金	ちろ日
十二	日五黄	廿六先勝	ちのどい	ちろ	木	ちろ日
十三	日四緑	廿七大安	ちのどい	ちろ	木	ちろ日
十四	日三碧	廿八赤口	ちのどい	ちろ	水	ちろ日
十五	日二黒	廿九先勝	ちのどい	ちろ	水	ちろ日
十六	日一白	三十先負	ちのどい	ちろ	土	ちろ日

寒露九月廿より三時未位天衝星暗鏡美 東方

霜降旧九月中 日出前六時十四分 日入後五時十四分

十五	日二黒	八日大安	ちのどい	ちろ	金	大さう月とく
十六	日一白	九日赤口	ちのどい	ちろ	金	大さう月とく
十七	日九紫	十日先勝	ちのどい	ちろ	火	ちろ日
十八	日八白	十一支引	ちのどい	ちろ	火	ちろ日
十九	日七赤	十二先負	ちのどい	ちろ	水	ちろ日
二十	日六白	十三先勝	ちのどい	ちろ	水	ちろ日
廿一	日五黄	十四支引	ちのどい	ちろ	土	ちろ日
廿二	日四緑	十五先負	ちのどい	ちろ	土	ちろ日
廿三	日三碧	十六先勝	ちのどい	ちろ	金	ちろ日
廿四	日二黒	十七支引	ちのどい	ちろ	金	ちろ日
廿五	日一白	十八先勝	ちのどい	ちろ	火	ちろ日
廿六	日九紫	十九先負	ちのどい	ちろ	火	ちろ日
廿七	日八白	廿先勝	ちのどい	ちろ	水	ちろ日
廿八	日七赤	廿一大安	ちのどい	ちろ	水	ちろ日
廿九	日六白	廿二赤口	ちのどい	ちろ	土	ちろ日
三十	日五黄	廿三先勝	ちのどい	ちろ	土	ちろ日
三十一	日四緑	廿四支引	ちのどい	ちろ	金	ちろ日
三十二	日三碧	廿五先負	ちのどい	ちろ	金	ちろ日
三十三	日二黒	廿六先勝	ちのどい	ちろ	木	ちろ日
三十四	日一白	廿七大安	ちのどい	ちろ	木	ちろ日
三十五	日九紫	廿八赤口	ちのどい	ちろ	水	ちろ日
三十六	日八白	廿九先勝	ちのどい	ちろ	水	ちろ日
三十七	日七赤	三十先負	ちのどい	ちろ	土	ちろ日



十二月小三十日

一	日七赤	三りんが	十六先勝	のへむま	ある	金	天あん	母倉
二	日八白		十七友引	ののどひ	きん	火	月とく	大火
三	日九紫		十八先負	まのへさ	ひく	火	ちろ	白くま
四	日一白		十九仏滅	まのどま	とら	火	さこ	下
五	日二黒		廿大安	まのへぬ	とら	水	く	えん
六	日三碧	日よう	廿一赤口	まのとい	のま	水	神	ちろ
七	日四緑		廿二先勝	ひのくね	ま	土	月	とく
八	日五黄		廿三友引	ひのとら	ま	土	月	とく

立冬十月廿つより二黒土位天丙星暗劔焚未申方

九	日六白		廿四先負	まのく	とら	金	天	く
十	日七赤		廿五仏滅	まのど	ま	金	天	あん
十一	日八白		廿六大安	まのへ	とら	水	大	ちろ
十二	日九紫		廿七赤口	まのど	ま	水	ちろ	白
十三	日一白	日よう	廿八先勝	まのむ	ま	水	天	あん
十四	日二黒		廿九仏滅	まのど	ま	水	天	あん

十五	日三碧	一か	一日大安	まのへ	とら	土	大	ちろ
十六	日四緑	甲十月大	二日赤口	まのど	ま	土	大	ちろ
十七	日五黄		三日先勝	ひのく	ね	火	大	ちろ
十八	日六白	三りんが	四日友引	ひのく	ね	火	大	ちろ
十九	日七赤		五日先負	まのへ	とら	水	大	ちろ
二十	日八白	日よう	六日仏滅	まのど	ま	水	大	ちろ
廿一	日九紫		七日大安	まのへ	とら	水	大	ちろ
廿二	日一白		八日赤口	まのど	ま	水	大	ちろ

小雪旧十月中 日出前六時雪分 日入後四時雪分

廿三	日二黒		九日先勝	まのく	とら	金	天	あん
廿四	日三碧	天天上	十日友引	まのど	ま	金	天	あん
廿五	日四緑		十一先負	まのへ	とら	火	天	あん
廿六	日五黄		十二仏滅	まのど	ま	火	天	あん
廿七	日六白	日よう	十三大安	まのへ	とら	水	天	あん
廿八	日七赤		十四赤口	まのど	ま	水	天	あん
廿九	日八白		十五先勝	まのく	とら	土	天	あん
三十	日九紫	三りんが	十六友引	まのど	ま	土	天	あん



十二月大三十日

一	日	白	十七	先負	うのくねのそ	金	針	う	大	あ	う
二	日	黒	十八	先勝	うのとうらう	火	く	る	日	あ	く
三	日	碧	十九	大安	うのとうらう	水	入	く	と	地	火
四	日	緑	廿	赤口	うのとうらう	土	く	く	と	日	
五	日	黄	廿一	先勝	うのとうらう	水	入	く	と	日	
六	日	白	廿二	先負	うのとうらう	土	入	く	と	日	
七	日	赤	廿三	先負	うのとうらう	土	入	く	と	日	
八	日	白	廿四	先勝	うのとうらう	火	入	く	と	日	
九	日	紫	廿五	先勝	うのとうらう	水	入	く	と	日	
十	日	白	廿六	先負	うのとうらう	土	入	く	と	日	
十一	日	黒	廿七	先勝	うのとうらう	火	入	く	と	日	
十二	日	碧	廿八	先負	うのとうらう	水	入	く	と	日	
十三	日	黒	廿九	先勝	うのとうらう	土	入	く	と	日	
十四	日	緑	三十	先負	うのとうらう	土	入	く	と	日	

大雪土月廿より 白水位天蓬屋暗鏡 北方

冬之至 旧十月中

日出前七時。八分 日八 後四時 四分

十五	日	白	廿三	友引	うのとうらう	土	天	さ	ら	う	や
十六	日	赤	廿四	先勝	うのとうらう	火	針	う	大	あ	う
十七	日	白	廿五	先負	うのとうらう	水	月	く	と	あ	う
十八	日	紫	廿六	先勝	うのとうらう	土	天	さ	ら	う	や
十九	日	白	廿七	先負	うのとうらう	火	針	う	大	あ	う
二十	日	黒	廿八	先勝	うのとうらう	水	月	く	と	あ	う
廿一	日	碧	廿九	先負	うのとうらう	土	天	さ	ら	う	や
廿二	日	緑	三十	先勝	うのとうらう	火	針	う	大	あ	う
廿三	日	黄		先負	うのとうらう	土	天	さ	ら	う	や
廿四	日	白		先勝	うのとうらう	火	針	う	大	あ	う
廿五	日	赤		先負	うのとうらう	水	月	く	と	あ	う
廿六	日	白		先勝	うのとうらう	土	天	さ	ら	う	や
廿七	日	紫		先負	うのとうらう	火	針	う	大	あ	う
廿八	日	白		先勝	うのとうらう	水	月	く	と	あ	う
廿九	日	黒		先負	うのとうらう	土	天	さ	ら	う	や
三十	日	碧		先勝	うのとうらう	火	針	う	大	あ	う
三十一	日	緑		先負	うのとうらう	土	天	さ	ら	う	や





