

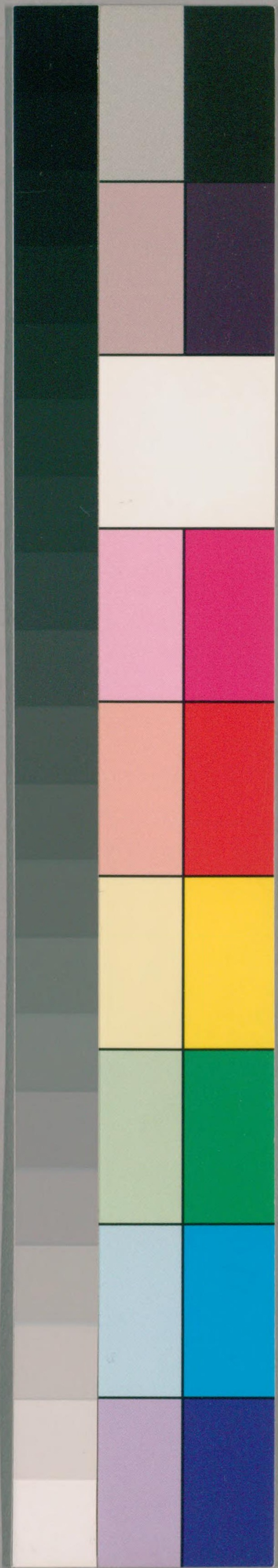
本草秘訣

特1

3405

服器類 器物類

十一



本草秘訣卷之十

綱目第三十八卷

服器之類二十五種

錦

和名 二二キ

唐蜀江錦

和大和錦

異名

迴龍

舞鳳

斑文

明霞

走龍

羽鴻

雲崑

離珠

織文

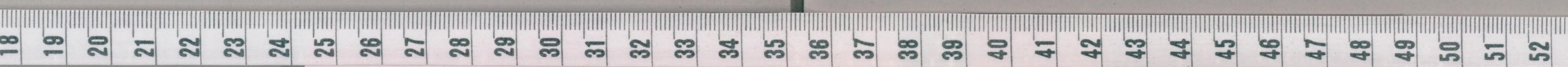
文龍

朱雀

袈色織文 絲地五色

稱蜀江錦者稀有之其縵多雲龍

錦補注華夷珍玩考云劉熙名曰錦金也作之用切重



其價如金砂制字帛与金也

丹陽記云歷代尚未有錦而成都獨稱故三國時魏則
市於蜀吳亦資西蜀至是始乃有之益州記云錦城在益
州南笮橋東漾江南岸昔時故錦宮也虞号錦里城墉猶
在鄴中記云錦有大登高小登高大明光小明光大博山
小博山大茱萸小茱萸大文龍小文龍蒲桃文錦斑文錦
鳳凰朱雀錦韜文錦桃核文錦或青絳或白絳或黃絳或
綠絳或紫絳或蜀絳工巧百數不可盡名也

韻府統編云漢武帝時日本貢麒麟錦十端金花炫月

日本紀云應神天皇三十七年遣使於吳國求縫工女吳

王献工女エヒコ兄媛弟媛ヒコト吳織漢織ハクヤトリ四人女是織絹縫衣女工
始焉

續日本紀云元明天皇和銅四年遣桃文師于諸國始教
習織錦綾

同六年正七位上按作磨心能工異才獨超衆侶織成錦
綾實稱妙廉宜磨心之子孫免雜戶賜姓栢原

世傑草木志曰澣布以灰濯錦以魚洗金以塩

錦詩 小車乃錦乃叙遠解年時君毛忘礼与我毛賴摩
年 讀人不知

日本機織始タル事神代卷ニモ書クレ厄御傳無キ故

不證也先ッ織始テ縫針ヲ下々一教一今此業博ク世ニ行ルハ應神天皇ヨリ始ル又下ニ一面ニ行シタルハ元明天皇四年ヨリ盛也和銅四年也統日本紀ニ出

絹 和名 キヌ

異名 疎経 織縞 輕縑 氷紬 純素

素練 生絹 紋絹 魚縞 共事物異名集

和産名物 丹後縞縵 上刈日野絹 加賀絹

京羽二重 常列結城紬 生絹 ミヤホウケシ

黄絹 ホウケシ 王絹 マカタホウケシ 熟絹 シホウケシ

帛 リニス サヤ 千リメシノ惣名也

秋名 縑カトリ 緞トレス 密花緞 惣紋トレス

疎花緞 トヒモトレス 大花緞 大モトレス

小花緞 小モトレス 六花緞 ムツモトレス

草緞 ケトレス 矢刀紬 カイキ 紗シヤ 花紗 モシヤ

羅口巧紗 ヤモシヤ 花羅 モシロ 五絲 シユチシ

八絲 シユス 綾羅 リニス 素綾 ヌメリニス 細サヤ

大花細 大トヒサヤ 縞紗 千リメシ 大紅縞紗 ヒチリメ

帽科 ムシウシユス

補注甫雅云帛似帛布似布華山有之郭璞注云草葉有

象布帛因以名云生華山中邢昺疏云此辨草似綸組布
帛者以其所似因名其草也綸是糾青絲繩也組綬也東
海有草文理似兵即名綸草組草華山有草葉似帛布者
因名帛草布草也

布 又ノ、總名也

異名 都真 白越

葛布 異名 荃葛 越絛 踈綌

苧布 異名 白緒 白苧

竹布 異名 竹練 竹縑 以上事物異名集

褐 異名 毛布 比毳 紫駟尼 俗異名集

白布 シロモノシ 粗布 地ノ荒キモノシ 幼布 地細水綿

色布 ツノモノシ 漂白布 サラシモノシ 夏布 又ノ

葛布 クズ又ノ 色夏布 ツノ又ノ 木色布 サヨミ又ノ

蕉布 ハシヤウ又ノ 漂白夏布 サラシ又ノ

浣 附録 火院布 博物志云周書云西城獻火浣布昆吾

氏獻切玉刀火浣布汗則燒之則潔切玉刀如葛布世有

獻者刀則未聞 齋按 袁棟書隱叢說云火浣布有幾種有

火嵐毛所成有火鷄毛所成有火光獸毛所成有火樹皮

所成火浣草有所成皆可入火不燃又西域陰布里焉火

浣布煉石而成又膠有不灰木燒之成炭而不灰其葉如

蒲草束以為燎謂之萬年火把又蜀建昌有石絨出石隙亦名火浣布又武當山有石皮入火不燃亦火浣布之類手

綿 ワタノ總名也

絲綿 マワタ藥用ニ入ル者也 綿花クリワタ

異名 織纒 事物異名集

歌 秋ノクル夜半ノ衣ノ一重ワタヒトハニ猶ソ風ハ身ニシム知家

附録 纏條 モウセシ花給ハナモウセシ 花毯シマモウセシ 毛毯 ケモウセシ 天鵝絨 ヒロウト

金絨 キレヒロウド

絲 異名 雪縷 銀縷 葱荅孫 事物異名集

湖線 キヌイト 布線 モノレイト 麻苧 フサヲ苧線 アサイト 虫繭 マイ湖縫線 ヌイイト

禪襦 タフサキ マタフサギノ畧 フントシ フミモタシタラヒ マワシ 千イサモノ ヘコ九洲

ハタラヒ テ、ラ 越中フトシ ナレキ又

附録 月經衣 ユモシ キヤフ ユク サ子マキ 行厨集云袴云股衣又曰禪襦袴俗作禪非也

王三腹新刻古今事物考曰寶錄云女子之衣与裳連如



披衿長短与裙相似秦始皇方令短作衿子長袖猶至于
膝宜衿裙之分自秦始也

衿 王三聘新刻古今事物考云輿服忌云馬周上議礼
無服衿之文三代有深衣諸禰袖標襪為土人上服周髀
名郵袴衿庶人服之即令四袴衿也蓋自馬周始云

汗衿 シハレ ハタキ

王三聘古今事物考云古者朝燕之服有中單郊享之服
者朋服漢高与項羽戰爭汗透中單遂有汗衿之名

凉衿 ヒトヘシハレ 王三聘古今事物考云近咸京
都士人朝服垂馬以黻衣裳之謂之凉衿亦古遺法也儀

禮云朝服如景但不知古人制度如何耳

孝子衿 喪服也

菓苧 カラムシ

病人衣 如字衣帶

附録 破衣 異名須捷 樺裂 藍樺 異名集

道衣 異名仙氎 仙佩 法衣 異名集

僧衣 異名方袍 信衣 無垢衣 消瘦衣

離塵服 忍辱鎧 僧伽黎 它佗僧 鬱多羅僧 異名

道衣 王三聘事物考云援神契云礼記有倍袂大袖衣
也道衣其類也唐李秘為道士賜紫後人因以為常直領



者取蕭散之意大明會典云道士常服青法服朝皆用赤
色道官亦如之惟道錄司官法服朝服皆綠紋飾以金
僧衣 王三聰事物考云僧史畧云後魏宮中見僧自恣
偏袒右肩乃施一邊衣号偏衫全其西肩衿袖失祇杖之
礼大明會典云禪僧茶褐常服青條五色袈裟講僧五色
當服綠條淺紅袈裟教僧皂常服黑條淺紅袈裟僧官如
之惟僧錄司袈裟綠紋飾以金

衣帶 ㄅ

王三聰事物考云自古有革帶及栴垂頭秦二世始名腰
帶唐高祖令向下栴垂頭取頰取頰下之義名龍尾一品

至三品金袴四品六品花犀為袴七品九品銀袴庶人鐵
袴大明諸司職掌云皇帝袞冕革帶長三尺三寸弁服革
帶玉鈎鏤東官親王袞冕革帶金鈎鏤文武官長服革帶
一品用玉二品用犀三品用金四五品用銀及釵花六七
品用銀八九品用烏角公服腰帶一品用玉或花或素二
品用犀三品四品用金荔枝五品以下用烏角韠用青革
仍垂韠尾於下韠々用皂常服腰帶一品玉二品花犀三
品金釵三品金釵花四品素金五品銀釵花六七品素釵
銀釵花六七品素銀八九品烏角
大帶 王三聰事物考云前代祀志云搢紳栴笏于紳大

縁

帶也大明諸司職掌云皇帝衮冕大帶素表朱裏而邊用
縁上以朱錦下以緑錦弁服大帶緋白素宮裏冕大帶白
表朱裡上縁以紅下縁以緑親王衮冕文帶表裡白羅朱
縁縁弁服大帶同文武官朝服大帶用赤白二色絹
附録 褥 王三艘事物考云黃帝內傳云王母為帝列
七寶登真之床敷華茸有鴛鴦褥

頭巾

異名 折上 平當巾 正束 烏迺事物異名
附録 帽 木ウシ 三才圖會云帽者用帛六辨縫成
之玄制類古皮弁特縫筒出玉飾耳此齊民之服

幘頭

和ノ工ホシノ類欵 津葛氏考
武冠ハ両方正長ノ斂ノ如ク出タル物漢張良著之圖
在于三才圖會

附録

通天冠

蔡邕獨斷云天子所冠漢制之秦無文

祀天地明堂平冕副人不識謂之平天冠

高山冠

古今事物考云魏明帝以似通天乃毀更玄形

除其卷笏令如人幘々上如物以象上峯

皮巾子 カワツキ

皮腰袋 革キレヤノ等ノ物也

行厨集云曰鈿袋カ子イ

曰金錯荷包曰荷囊



綴脚布 和ノキヤハシノ類也

敗天公 ヤフシカサ

襪 襪織子 襪奴作切襪 丁代切音戴 襪織者涼笠也

附録 臺笠 スケカサ 三才圖會云臺笠夫須也即汝草

也古注謂以夫須皮為笠所以禦暑御雨也

故蓑衣 フルミノ

蓑桑何切音梭草名可為雨衣

哥 アマ衣ミノ着テ家ニ入ル事ハ神ヤラヒヨリ忌

トイフナリ公朝

旅ナシ又人ニ教ヘヨ雪フアラバミノ裡カヘセ吹モリ

ソスル 師時

蓑草 ミノスケ 名苾草也此類之草皆苾草ト云香附子

ト同名異物也

日本紀云諸神噴素盞鳴尊乃遂降去于時霖也尊結束

青草以為笠蓑乞宿於衆神神曰汝見躬行濁惡而遂同

距之自尔以來諱者笠蓑以入他人内屋也

纏履 ケヲリノクツ

履与履同他計切音替履中薦也替他計切梯去声代也

廢也 屨悉切切廢履中薦也薦音箭前藉也藉音謝薦也

薦 フラムシロ 燮 俗變字悉切切熟也



行厨集云鞮曰足衣婦女膝胫亦謂之鞮曰凌波宋玉神女賦云云或作襪亦作袜襪与鞮同無亮切音襪足衣也
氈諸延切音旃俗作氈非也

皮鞋 カワクツ 不詳

此与和製異也故以唐可葺用

行厨集云鞮曰胡鞮又曰絡鞮為其連脛故曰絡鞮作靴俗字

麻鞋 ヲワラシ ヲワクツ

木底 今ノ草履下駄

鞋雄皆切音嚴革履也

草鞋 ヲラク

三才圖會云草履周謂之履商謂之屨夏謂之屣一日不借言賤易有宜名自蓄不假借人也今農人春夏則屣秋冬則履從者便也

履屨鼻繩 ケタアシタノハナヲ

晋書五行志云初作履者婦人頭圓男子頭方至大康初婦人履乃頭方与男無別

事物紀原曰孔子至蔡有取孔子履者則履即舄之制而木匠如畫之

廣博物志云天子推枹木燒死晋文公伐其木以制履每



視

思從止之功輒親其履曰非手足下々之稱亦自此始

自經死繩

首ノ、リノ十八

自死シタル人ノ自頸ヲ縊タル人ノ下ヲ急ニ掘シハ

玉アリ其玉有効

靈牀下鞋

死人枕席

附録 幽人枕 花史左編云陳英嘗種菊數畝秋日採

枕

花囊冠曰幽人枕

器物類 五十四種

紙 和名 カミ

紙カシヒ二種アリ大カシヒ小カシヒ此イヌカシヒト

モ云此ヲ蜜蒙花ト云人アリ甚不當種類多シ

和紙上品也唐皆下品也後漢蕃綸始制紙

異名 陟登

側理

楮知白

楮先生

楮國公

楮待制

好時候

怯里列

白洲刺史 共事物異名集

和名 幽人以謂嫩竹者今草紙バフビシ 千クシ

閃刀紙 エビスカミ 此ハタチノコリノ帛也

和出處

加賀

美濃

越前

附録 鳶紙 續博物志ニ出イカ

大鷹小鷹ハ檀子ト云此ハマユミニテ造ル紙也

綸旨ニ成ハ鬼杉原紙也

藤紙 今漢渡ノ物也和ニテトウシト云

紙錢 紙造錢也事物紀原法苑珠林等ニ出ウ

青紙 アラトサト云 土佐ヨリ来ルナリ

印紙 カラカミ

フスマニスル紋紙也

桐油織紙 カラカサノ古紙也

雨傘 異名按姑兒 異名集

王三駿古今事物考云六韜云天雨不張蓋慢周初事也

通俗文曰張帛避雨謂之織蓋即雨傘也三代已有之國

朝五品以上用紅油絹六品以下用紅油紙

曆日 コヨミ カヨミノ轉也カハ日也

推古天皇ハ三七四代也此者今和テ用ルハ元ノ曆也

授時曆ト云日本ニ渡タルハ推古天皇之時也弘ク日

本ニ行ルハ持統天皇之時也唐黃帝之時ヨリ廣ク

行シタリ唐ハ早ク日本ハ遲キ也和先ニハ曆ガ無キ

故ニ日本書記ニモ曆ノ事無キ也推古天皇時渡リ有

ル而已也此者藥用ニハ不用也若シ用レハ常ノ曆也



日本紀云推古天皇十年冬十月百濟國僧觀勤表仍貢曆本及天文地理書并遁甲方術之書也是時撰書生三四人以俾學習於觀勤矣

陽胡史之祖王陳習曆法

曆者聖德太子之時也從推古天皇始也

鐘馗

シヤウキノ牌日本ノハ素戔雄命ノ圖ノ誤也

此ハ俗家ノ戸ニ張ルシヤウキト云者也今和ニ用ル鐘馗ニ説有リ和本ヨリ用タルハ素戔雄尊之像也ワサノオノ命ノ山田ノヲ口チヲ退治ノ時劔ヲ抜キ待セラレタル像也其後唐ヨリ鐘馗ノ像渡テヨリ相似

タル故ニ後混而皆為鐘馗也世俗誤来ル事多ク世ニ如此類甚多ク亦林和靖之愛梅圖ヲ以テ唐渡之天神ト稱ス誤也此類也

又京千本通商摩堂ト云有リ廣ノ像ト云有リ此モ昔足利將軍之學校ヲ京都ニ引シタル中ノ孔子ノ像也文宣王也亦十哲モ有リ其ヲエシマノ臣公達ニ成スニ其際ニシヤウ塚ノムバト云有リ此ハ其時子路之像也如此類甚多ク皆佛家ヨリ乱ル也

宋沉括存中補筆談曰宋征西將軍宗懿有妹名鐘馗後魏有李鐘馗隋將喬鐘馗楊鐘馗然則鐘馗從来亦遠矣

非起角元之時始有画耳鐘植字一作鐘葵

續博物志曰俗傳鐘植起於唐明王之夢非也北史云堯
暄本名鐘葵字辟邪干勁字鐘葵宋懿妹名鐘植非特明
王時但葵植二字異耳

考工記云終葵椎名也茵似椎形故得同稱俗画神執一
推擊鬼故亦名鐘植好事者因作鐘植傳言是未第進士
能吹鬼遂成故事不朝其越

桃符

此ハ唐ニテ正月桃枝ヲ切り其道家人學者凡文字ヲ
書テ門ニ立テ邪氣ヲ辟ル也北國筋テ惠方札ト云

者是也正月方ノ宜キ方ニ桃枝ヲツリサケテ置也此
桃符トハ女ノ異也

桃ヲ裁レハ辟邪ト日本紀ニ出ウ神代卷云一書云伊
裝諾尊欲見其妹乃到殯劍之處是時伊裝冊尊猶如生
平出迎共語已而謂伊諾裝尊曰吾夫君尊請勿視吾其
言訖忽然不見于時闇也伊上有八色雷公伊裝諾尊驚
而走過是時雷公等皆起追來時邊邊有大桃樹故伊裝
諾尊隱其樹下因採其實以擲雷者雷等皆退走至此用
桃辟鬼之縁也

桃楸 桃木ニテ作ルクイ也

桃荊 桃ノ木ノハウキ地祭ニモ桃ノクヒラウツ事アリ

救月杖 如此和ニ無シ

杖 ツエ
関元遺事云長安城中毎月食土女取鏡向月擊曰救月杖

異名 扶老 鉄君 藤君 方兄 竹節

青藜 靈壽 化龍公共事物異名集

撿火杖 水ニテ造ル火ハシ

一説ニ撿火杖ヲマタブリト云然此方ノマタブリハ鉄ニノ木ノ柄ヲウケタモノ也此ハ木テ全骸ヲ造

ルモノ也

吹火筒 火フキタケ

撃柄木 ノミエ 千槌花ノミエ木ノ處

鉄椎柄 カナツ千ノエ

桃奴 モノキマモリ 鬼筈 ヤハツマユミ

銃楔 テウホウノクサヒ 但將軍銃也テウホウノサ

砲石 イシヒヤ事物紀原云砲石以机發石攻城具范蠡

兵法飛石重十二斤為机法行三百步漢寸延壽有力能以投之蓋出於范蠡飛石之制因増廣為今法此始也

刀鞘 カタナノサヤ



馬鞭 ムマノムチ

箭等及鏃 ヤカラヤシリ

弓弩弦 ユミノワル

弓異名 烏弰 越棘

繁弱 鉅黍

黃洞

荳溪 魚腸 丁令

落月 神臂

龍淵

奴木 共事物異名集

紡車絃 ムキ車ノハヤラ カナヒキ車ノツル 北國

梭 ヒ機ヲ織ルヒ

松固生ヲサト云非也

連枷輪 カラサラノセシ マタフリホウ

フリウヲヒギ子 マイキ子 京 打枷 天工閑物

椶櫚尖 ヲホコノカシラ

梳篦 クシ

和種類多し王三駿古今事物考云實録云赫胥氏造梳以木為之二十四齒取疏通之義礼男女不同巾櫛是批因梳而制也今作篦皆周制也

鍼線帛 ハリイトフクロ

蒲扇 ヒロウウチワ

異名 便面 白團 莫難 松篲 撒休見

祛火使者 羽扇 異名 灰影 條融 羽揮 共異名



附録 摺疊扇 三才圖會云秦漢公卿士大明永樂年中因朝鮮國進喜其卷舒之便令為之益收則摺疊扇則撒角夫皆用五明扇魏晉非乘輿不得用之摺疊扇一名撒扇

五明扇 事物紀原云黃帝內傳有五明扇之起今以招涼風者周武王所作也陳眉公珍珠船曰古今注漢成帝賜飛燕扇七華扇雲母扇蟬翼扇

蒲席 カマムシロ

龍鬚草 シヤノヒケ 菅 妹花咲チカヤク夏花咲ヲ白茅ト云

簞 竹ムシロ

簾條 魚ラ入ル、竹カコ中ノハリタル物也

簾箔 スタシ

薬用ニハ陳久而始有ル物ヨシ伊与スタレト云上品ナリ

漆罍 古コキノ類

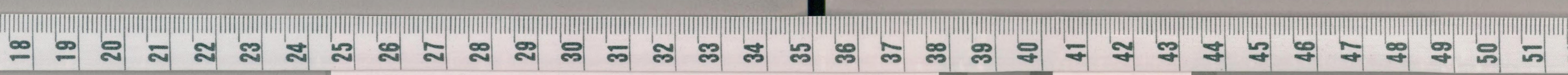
研硃石 錠 シユス、リ

二物ニ非ストノ傳不審

燈臺 油カワラケ 油ツキト云非也

燈臺油 下土罍ノ油ノタマリ

車脂 車ニサス油



敗船茹 フルワ子ノシウクヒ

故木砧 フルマナイタ

杓 ヒシヤク

筋 ハシ

靴 コシキ

靴垢 コシキノアカ 靴帶 コシキノヌノ

飯籠 イカキ ノシイシノカゴ イカキ

シタミ 与列方言

鍋蓋 ナベノフタ

蒸籠 セイロウ

炊罩布 コシキヌノ

故炊帚 古カマホウキ

弊帚 フルハ、キ

簞箕舌 ミ

竹籃 タケカゴ

魚笥 ヤナズ

漁網 スナトリアミ ウチアミ

草麻繩索 ナワ ツナ

馬絆繩 コマノタズナ

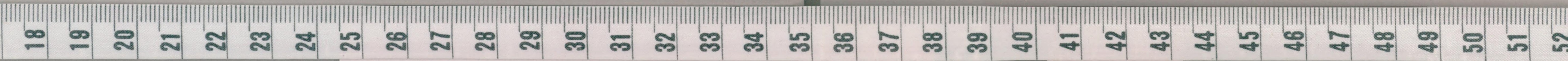
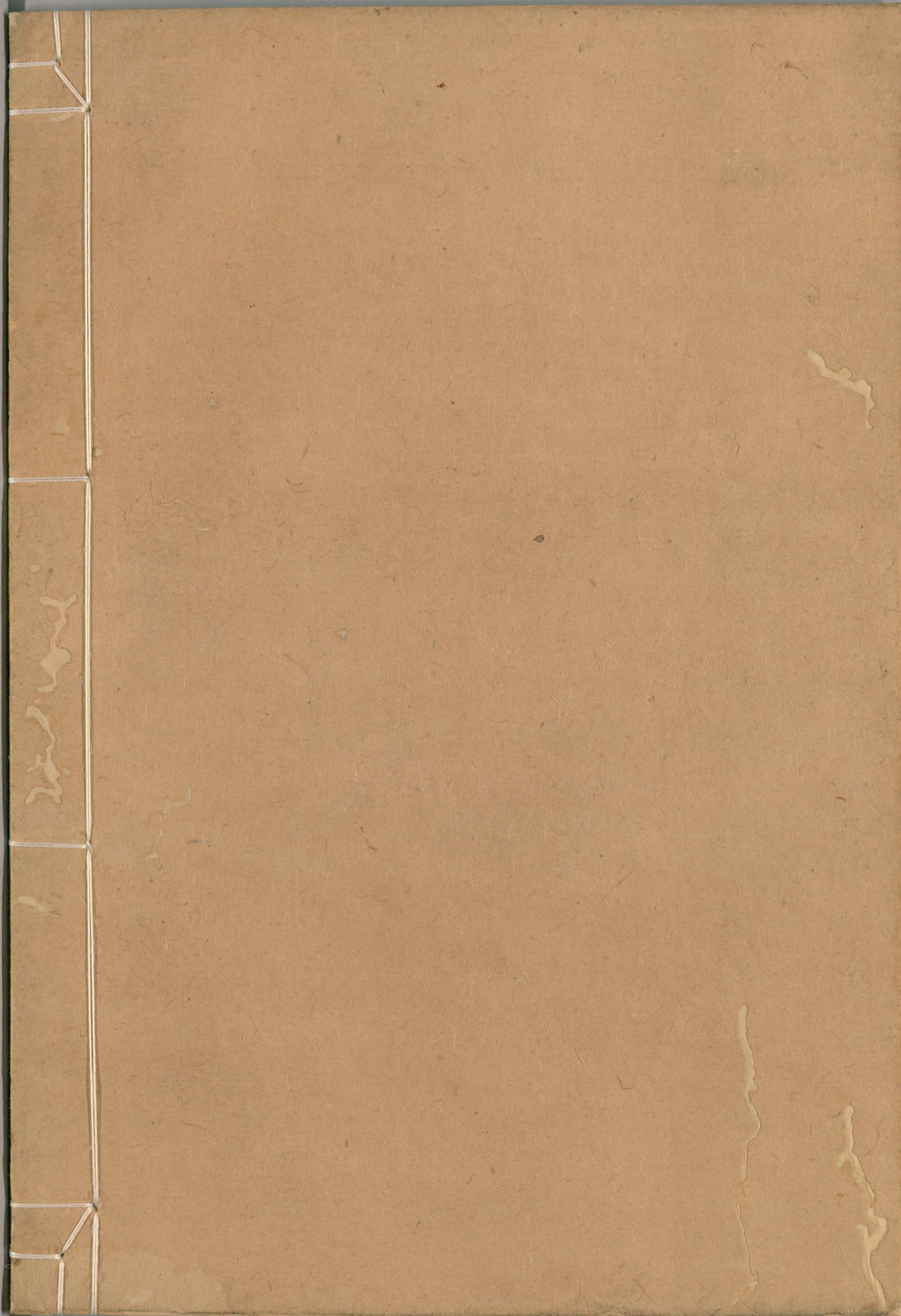
縛猪繩 フタラミハルナハ

特 1
3405

本草秘訣卷之十尾

牛奉 ウシノハナクリ ハナツル ハナヅシ
劍筭 セツチシノヘラ シリヌグイヘラ
尿桶 小便タコ イバリタゴ
甲氏云當補入古茶袋治眠瘡





国立国会図書館

タイトル『本草秘訣』 請求記号 特1-3405

ガラス使用