

富貴榮華

來刊

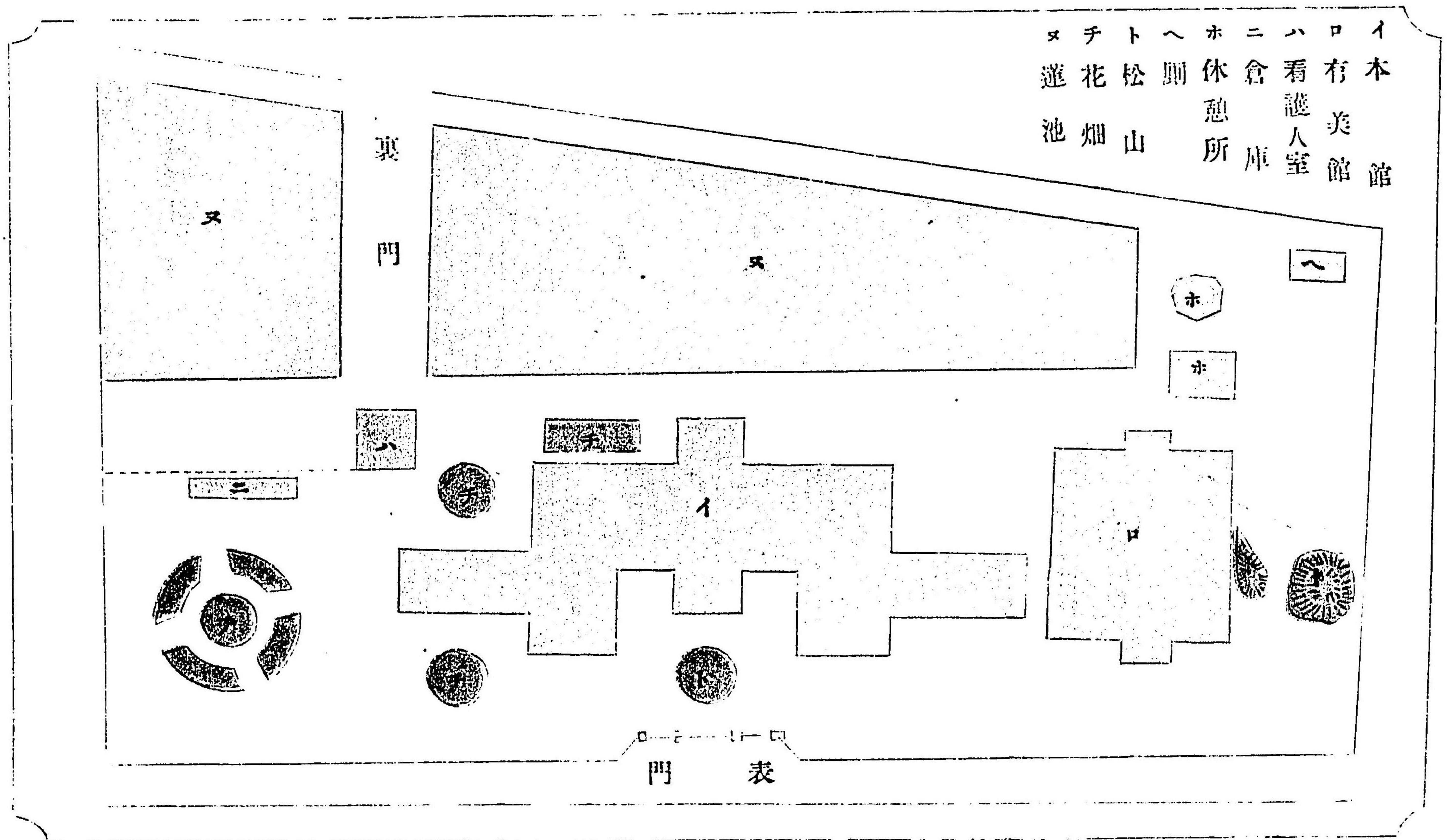
265
583

特47
53



宮崎縣勸業物品陳列場全景

宮崎縣勸業物品陳列場略圖



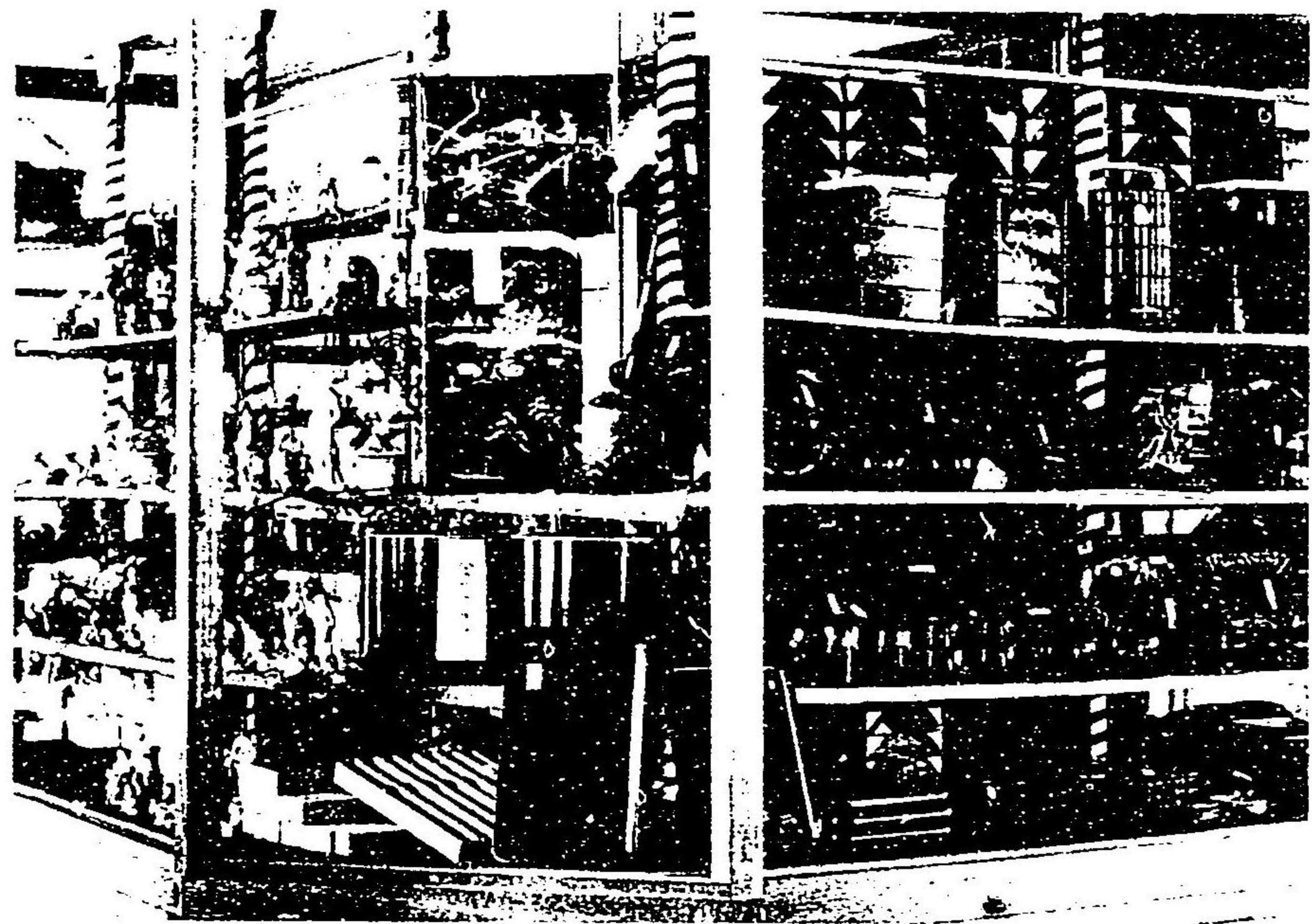


宮崎縣勸業物品陳列場第二回報告

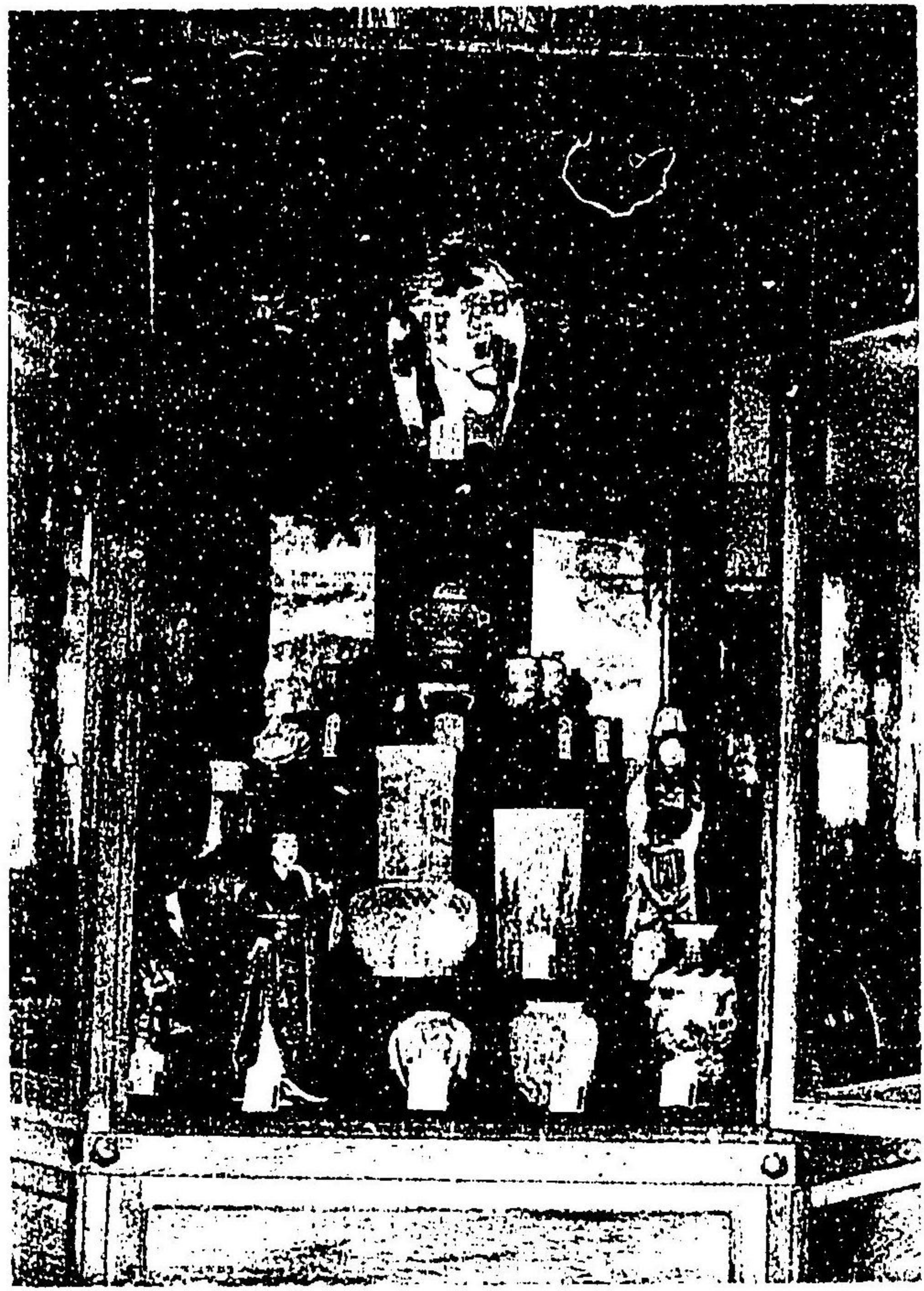
場務梗概

本場、明治十八年創立シテ縣下物産ノ改良進歩ヲ圖ランガ爲メ凡百勸業上參考トナルベキ農産物・水産物・林産物・織物・染物・其他各種工藝品若クハ機械器具圖書寫眞諸統計等ヲ蒐集陳列シテ一般公衆ノ鑑賞ニ供シ來リシガ爾來時勢ノ進運ニ伴ヒ一年一年其施設方法ニ改善ヲ加ヘ三十九年本場規則ヲ改正シ且ク縣内外ノ出品ヲ勸進シテ即賣品取扱ノ途ヲ開キ次テ四十年本館ニ修築ヲ加ヘ階上全部ニ即賣品ヲ其階下全部ニ參考品ヲ陳列スルコト、爲シタリシニ近年頗ニ參觀人員ヲ増加シ四十二年度ニ於テ其數實ニ壹萬七千參百六拾人ヲ計上スルニ至リタルハ亦以テ本縣物産改良上ニ於ケル將來ノ効果ヲト知スルニ足ルベキ乎

明治
44. 1. 16
丙寅



部一ノ列陳品賣即



部一ノ列陳品考參

宮崎縣勸業物品陳列場報告第二回目次

- 一 沿革
- 一 敷地及建物
- 一 諸規則令達
- 一 職員
- 一 經費
- 一 參考品點數
- 一 四十二年中購入參考品
- 一 寄贈參考品
- 一 即賣委託出品人名並販賣高
- 一 即賣品月別統計
- 一 開場日數並參觀人員
- 一 委託販賣品受拂表
- 一 文書收發件名數區分表

○敷地並建物

- 一 構内敷地 一町一反七畝十九步
- 一 本館 百二十六坪
- 一 卸賣品陳列場 百二十六坪
- 一 有美館(林産物陳列場) 五十三坪三合
- 一 看守人室 十六坪五合
- 一 倉庫 十五坪
- 一 厠 二棟

諸規則及令達

宮崎縣勸業物品陳列場規程

(明治三十九年十一月 告示第三五〇號)

第一條 本場ハ勸業上參考トナルヘキ物品ヲ陳列シテ衆庶ノ勸覽ニ供スルトコロトス

第二條 本場ニ左ノ職員ヲ置ク

場長 主事 書記

第三條 場長ハ知事ノ命ヲ受ケ場務ヲ監理シ所屬職員ヲ監督ス

第四條 主事ハ場長ノ指揮ヲ受ケ出品ノ陳列、説明、報告等ニ關スル事務ヲ擔任ス

第五條 書記ハ場長並主事ノ指揮ヲ受ケ庶務ニ従事ス

第六條 本場ニハ別ニ看護人ヲ置キ專ラ陳列場内外ノ取締其他陳列品ノ看護ヲ掌ラシム

宮崎縣勸業物品陳列場處務規程

(明治三十九年十一月 訓令第四七號)

- 第一條 場長ハ其名ヲ以テ縣内各郡役所、警察署、町村役場及府縣陳列場其他一般ノ私立團體營業者等ニ文書ヲ發スルコトヲ得
- 第二條 左ノ事項ハ場長ニ於テ知事ニ經伺ノ上決定スヘシ
- 一 看護人ノ職務心得
 - 一 參觀人心得
 - 一 陳列品其他備品ノ購入
 - 一 建物並備品ノ修繕
 - 一 陳列場ノ臨時閉鎖
 - 一 臨時報告書ノ發刊
- 右ノ外重要ト認ムル事項
- 第三條 左ノ事項ハ場長ニ於テ之ヲ專行スルコトヲ得
- 一 豫算内ニ於ケル諸備夫ノ使用
 - 一 金額五圓ヲ越ヘサル物品(陳列品ヲ除ク)ノ購入並修繕
 - 一 出品、寄贈、委託販賣品ノ許否
 - 一 所屬職員並看護人ノ諸届
 - 一 陳列場並備品(陳列品ヲ除ク)ノ一時貸與
- 第四條 場長ハ毎月五日迄ニ左ノ事項ヲ知事ニ報告スヘシ
- 一 縦覽人員
 - 一 看護人並常備夫ノ出場日數

- 一 許可シタル出品寄贈、委託販賣品ノ種目、點數、並出品人ノ住所、氏名
- 一 委託販賣シタル出品ノ種目點數並價格
- 第五條 本場ニハ左ノ帳簿ヲ備ヘ置クヘシ
- 一、出勤簿
 - 二、日誌
 - 三、文書收發件名簿
 - 四、郵便切手受拂簿
 - 五、圖書臺帳
 - 六、往復書綴
 - 七、委託出品販賣臺帳
 - 八、委託出品物臺帳
- 第六條 天災其他ノ異變ニシテ重大ト認ムル事件出來シタルトキハ場長ハ速ニ其顛末ヲ知事ニ具申シ指揮ヲ受クヘシ
- 宮崎縣勸業物品陳列場規則 (明治三十九年十一月 告示第三四八號)
- 第一條 本場ハ左記ノ物品ヲ陳列ス
- 一 縣内重要生産品
 - 二 本縣産業上ノ模範トナリ又ハ商取引ノ參考トナルヘキ内外國物品
 - 三 産業上參考トナルヘキ圖繪寫真及統計
- 第二條 本場ハ第一條ニ該當スル物品ノ出品寄贈又委託販賣ヲ受諾スルコトアルヘシ但出品寄贈委託販賣ニ關スル規則ハ別ニ之ヲ定ム
- 第三條 陳列ハ左ノ八部ニ區別ス
- 第一部 農業
 - 第二部 林業
 - 第三部 水産
 - 第四部 染織工業

第五部 化學工業

第六部 採鑛及冶金

第七部 機械及器具

第八部 圖繪寫真及統計

第四條 本場ハ來觀者ノ望ニ應シ陳列品ノ説明ヲ爲シ又ハ出品物ヲ購入セントスルモノアルトキハ之レカ取引ノ紹介ヲ爲スコトアルヘシ但取引上ヨリ起ル紛擾ニ對シテハ其責ニ任セス

第五條 陳列品ノ時價、運搬費、買收シ得ヘキ數量、出品人ノ信用其他ノ事項ハ當業者ノ希望ニ依リ出來得ル限リ之ヲ調査報道ス但シ之ニ要シタル實費ヲ徵收スルコトアルヘシ

第六條 縣内ノ生産品ニ於ケル販路ノ調査若クハ試賣ノ紹介ヲ望ムモノアルトキハ本場ハ其勞ヲ取ルコトアルヘシ但本條ノ場合ニ於テ運搬費其他ノ費用ヲ要スルトキハ請求人之ヲ負擔スヘシ

第七條 本場ハ縣内重要生産品ノ商況、陳列品目錄、説明、商工人名錄其他參考トナルヘキ事項ヲ蒐集登載シ臨時報告ヲ發刊スルコトアルヘシ

第八條 本場ハ特許、意匠實用新案、報告其他産業上參考トナルヘキ圖書統計雜誌等ヲ設備シ公衆ノ縦覽ヲ許ス

第九條 本場陳列品ノ縦覽ハ無料トス

第十條 縦覽人ハ總テ本場規則及揭示ヲ遵守スヘシ

第十一條 本場ハ第十二條ニ定ムル休日ノ外毎日左記ノ時間中縦覽ヲ許ス
但時宜ニ依リ之ヲ伸縮シ又ハ縦覽ヲ停止スルコトアルヘシ
十一月一日ヨリ十二月末日迄 午前九時ニ開午後四時ニ閉ツ
十一月一日ヨリ二月末日迄 午前八時ニ開午後四時ニ閉ツ

十二月一日ヨリ七月十日迄 午前八時ニ開午後四時ニ閉ツ
九月十一日ヨリ十月卅一日迄 午前八時ニ開午後二時ニ閉ツ
七月十一日ヨリ九月十日迄 午前八時ニ開午後二時ニ閉ツ

第十二條 本場ハ大祭祝日ノ翌日及月曜日ハ休場ス但大祭祝日ノ翌日カ日曜日ナルトキハ又ハ其當日カ月曜日ナルトキハ休場セス

宮崎縣勸業物品陳列場出品規則 (明治三十九年十一月)
告示第三四九號

第一條 本場ニ出品ヲ委託シ若クハ寄贈セントスルモノハ別記書式ノ目錄書一通ヲ調製シ場長ニ申出ツヘシ

第二條 前條ノ申出アリタルトキハ場長ハ出品若クハ寄贈品ノ適否ヲ鑑別シ其諾否ヲ本人ニ通知ス

第三條 出品人ハ入記目錄一通ヲ作り荷造ノ際函内ニ挿入シ置クヘシ出品物到着シタルトキハ其旨本人ニ通知ス

第四條 出品物ニ係ル荷造運送費ハ出品人ノ自辨トス但時宜ニ依リ本場ニ於テ支辨スルコトアルヘシ

第五條 出品物ノ販賣ニハ送金ニ要スル實費ノ外販賣價格ニ對スル百分ノ五以内ノ手数料ヲ徵收スルコトアルヘシ

第六條 本場ハ出品物ニ對シ相當ノ保護ヲ爲スト雖モ水火盜難其他避クヘカラサル災害ヨリ起ル破損、汚穢、紛失等アルモ其責ニ任セス

第七條 陳列中腐蝕變損ヲ來シ陳列ノ價値ナキモノト認ムル出品物ハ本人ノ承諾ヲ得テ之ヲ廢棄シ若クハ交換ヲ爲サシムルコトアルヘシ

宮崎縣勸業物品陳列場

其場ヨリ農商務省商品陳列館へ報告事項別紙之通相定候條該當ノ事項ハ無遲滯報告スヘシ
明治四十二年六月四日 宮崎縣知事 高岡直吉

○毎月壹回報報告ヲ要スル事項

毎月十日迄ニ前月分報告ヲ要ス

- 一 陳列品ニ關スル件
 - 收受陳列品中一般ニ知ラシメ有益ト認メタルモノアルトキハ其品名及其詳細ナル説明ノ報告ヲ要ス其他陳列品收受點數同貸與下付點數委託品販賣高等モ便宜報告ノコト
 - 一 調査及通信事務ニ關スル件
 - 取扱ヒタル調査及通信事務ノ項目其件數及其重ナル事項ノ内容
 - 一 來觀人員ニ關スル件
 - 來觀人員及來觀者ニ對シ陳列品ノ説明ヲ與ヘタル件數

○毎年報告ヲ要スル事項

毎年三月三十一日迄ニ報告ヲ要ス

- 一 前年ノ業務報告
- 一 新年度ノ經費豫算
- 一 臨時報告ヲ要スル事項
 - 一 職員ノ異動ニ關スル件
 - 一 陳列換ニ關スル件

- 一 講話會其他類似ノ開催ニ關スル件
- 一 品評會等ノ開設及其情況ニ關スル件
- 一 新計畫ニ關スル件
- 一 其他必要ト認メタル事項

書式 (用紙半紙) (出品)(寄贈)(販賣委託) 申込書

番 號	品 名	數 量	單 價	價 額	産地並生産人

右(出品)(寄贈)(販賣委託)仕度候間御承諾相成度此段申込候也

明治 年 月 日

住 所

氏 名 印

宮崎縣勸業物品陳列場長 宛

○職 員

場 長 囑 託 宮崎縣事務官 市 川 尊
 主 事 全 屬 佐 伯 勝 五 郎
 書 記 能 谷 喜 三 兵 衛

看守人 全 全

岩田スエノ
中村サキヨ
林

○經費
五ヶ年間本場經費

科 目	全				
	明治三十九年度	四十年	四十一年度	四十二年	四十三年
物品陳列場費	七〇六〇〇	一〇七八〇〇	一七六〇〇〇	二〇四八〇〇	二一〇二〇〇
雜給	二八〇九六〇	三六六〇〇〇	七〇七〇〇〇	七七八〇〇〇	八〇八〇〇〇
囑託手當	—	—	一〇〇〇〇〇	一〇〇〇〇〇	一〇〇〇〇〇
書記並看護人給	一六六〇〇〇	二五二〇〇〇	三〇八〇〇〇	三九六〇〇〇	三九六〇〇〇
備人料	二四八七〇	一一四〇〇〇	二五七〇〇〇	二八〇〇〇〇	二八〇〇〇〇
惠與費	—	—	二〇〇〇	二〇〇〇	二〇〇〇
勉勵賞與費	—	—	—	—	—
場費	三六二八〇	六八二〇〇〇	一六六二〇〇〇	一三二八〇〇〇	三〇〇〇〇
備品費	五三九六〇	三七〇〇〇	三〇六〇〇〇	三三二〇〇〇	三三二〇〇〇
筆紙墨文具費	一七六〇	一五〇〇〇	一三〇〇〇	一三〇〇〇	三〇〇〇〇
消耗品費	三〇四八〇	三七〇〇〇	三七〇〇〇	六〇〇〇〇	六〇〇〇〇
印刷費	—	三〇〇〇〇	三〇〇〇〇	四六〇〇〇	四三〇〇〇

臨時部

○參考品點數調 (四十三年三月末現在)

府縣名	部 別							計
	農 業	林 業	水 産	工 業	織 業	化 學	探 採	
北海道	—	—	—	—	—	—	—	—
東 京	—	—	—	—	—	—	—	—
大 阪	—	—	—	—	—	—	—	—
千 葉	—	—	—	—	—	—	—	—
機 械 及 圖 畫 寫 真 器 具 及 統 計	—	—	—	—	—	—	—	—
建 築 費	—	—	—	—	—	—	—	—
見 本 品 費	—	—	—	—	—	—	—	—
通 信 運 搬 費	—	—	—	—	—	—	—	—
被 服 費	—	—	—	—	—	—	—	—
保 險 料	—	—	—	—	—	—	—	—
電 燈 料	—	—	—	—	—	—	—	—
廣 告 料	—	—	—	—	—	—	—	—
修 繕 費	—	—	—	—	—	—	—	—
計	—	—	—	—	—	—	—	—

沖繩	鹿兒島	佐賀	熊本	熊本	福岡	長崎	青森	香川	岡山	兵庫	長野	埼玉	滋賀	秋田	福井	山形	愛媛	靜岡
九	五	一																
四	一	二																
一六	一三	九									一九	三三	三〇	三一	二六			
一五	三〇	七	二	三	八	四	三	六	二	三	一			二九	三			
二	二	四	六	二	二	三	二	二	一									
一六	二〇	六	六	二	二	四	三	九	三	二	四	三	二	四	五	四	三	二

石川	神奈川	島根	廣島	和歌山	鳥取	宮城	茨城	三重	高知	新潟	愛知	山口	岐阜	山梨	奈良	富山	朽木	群馬
九	二	二	三	一	一	一	一	三	一	三	四							
		一	五	一	一	一		一〇	七	三	一〇	七	三	一	二	二		
三	三	五	三	三		六	九	四	三	六	一〇	七	二	六		四		
一	二	三				四												
四	三	五	〇	一	五	一	九	六	五	六	九	四	四	二	七	九	五	九

11

10

全	全	全	全	全	半	全	全	生	疊	全	竹	全	改	葉	全	楮	紺	眞	瓦
別撰印	飛切印	特製印	東郷印	西郷印	壓紙	菓子器	葉子	ステッキ	ステッキ	良美濃	入半濃	皮美濃	入半濃	入半濃	皮美濃	皮美濃	皮美濃	砂	羽
								糸	表	紙	紙	紙	紙	紙	紙	紙	紙	紙	重

二拾 一甲二 三枚二個五本一

一〇五	二〇八	二〇〇	二〇〇	二〇〇	二〇〇	二〇〇	二〇〇	二〇〇	二〇〇	二〇〇	二〇〇	二〇〇	二〇〇	二〇〇	二〇〇	二〇〇	二〇〇	二〇〇	二〇〇
全	全	全	全	全	全	全	全	全	全	全	全	全	全	全	全	全	全	全	全
									年七月二日	年十一月十九日									

全	全	全	全	全	全	全	全	全	全	全	全	全	全	全	全	全	全	全	全
									南那郡	南那郡	南那郡	南那郡	宮崎郡	全	全	全	全	全	全

全	全	全	全	全	全	全	全	全	全	全	全	全	全	全	全	全	全	全	全
別撰印	飛切印	特製印	東郷印	西郷印	壓紙	菓子器	葉子	ステッキ	ステッキ	良美濃	入半濃	皮美濃	入半濃	入半濃	皮美濃	皮美濃	皮美濃	砂	羽
別撰印	飛切印	特製印	東郷印	西郷印	壓紙	菓子器	葉子	ステッキ	ステッキ	良美濃	入半濃	皮美濃	入半濃	入半濃	皮美濃	皮美濃	皮美濃	砂	羽

二拾 一掛

二〇〇	二〇〇	二〇〇	二〇〇	二〇〇	二〇〇	二〇〇	二〇〇	二〇〇	二〇〇	二〇〇	二〇〇	二〇〇	二〇〇	二〇〇	二〇〇	二〇〇	二〇〇	二〇〇	二〇〇
全	全	全	全	全	全	全	全	全	全	全	全	全	全	全	全	全	全	全	全

全	全	全	全	全	全	全	全	全	全	全	全	全	全	全	全	全	全	全	全

品目	寄贈參考品	全正條植三角定木	經濟鋏	製繩器	小橋式大豆粕施削盤	蕙織機	藥打機	正條植	兩持鉞	越中鉞	寫真表	試驗成蹟	柑蒔生全圖
		計											
點數		二	一	一	一	一	一	一	一	一	一	一	一
價額		二六〇	三五〇	二〇〇	三〇〇	六六〇	二〇〇	七〇〇	二〇〇	二〇〇	二五〇	二五〇	二五〇
產地		全	全	全	全	全	全	全	全	全	全	全	全
氏名	(四十二年)	大分縣 淵野新	熊本縣 田中吉雄	福岡縣 藤田文平	福岡縣 小橋鐵工場	福岡縣 船津駒吉	熊本縣 全人	熊本縣 甲斐五三郎	鹿兒島縣 佐藤武二	鹿兒島縣 田代市太郎	全縣日置郡 宮崎縣農事試驗場	全	全

生全茶湯花六茶六ビ茶輕茶長全紅黑內梨地六寸重葎書入	糸器吞瓶瓶器瓶吞器机器籠	石硯石	紙切
二拾	一組	一組	一組
二六〇〇	三五〇〇	五〇〇〇	七〇〇〇
全	全	全	全
鹿兒島	鹿兒島縣	熊本縣八代郡高田村	熊本縣天草郡
授產社	東郷合名社	岡部源次郎	岡部源次郎

二一

二〇

玄米	二二	宮崎縣產	宮崎縣米穀検査所
椎茸人工栽培	三	全	宮崎縣々有林
晒石花菜(寒天)	五	伊豆島神集島	西宮新七
晒鬼石花菜	四	紀伊	全
鳥豆	一	上總	全
イキス草	一	朝鮮	全
磯友草	一	根渡	全
銀杏草(糊原)	二〇	兵根	全
笹丸	二	兵庫市	生田昇太郎
計	一三五		

參考品ノ狀況 (四十二年未現在)

明治四十二年申ニ於テ購入並ニ寄贈ニ係ハルモノ合計四百四十四點此ノ價額四百七拾六圓八拾八錢八厘ニシテ數年前ノ購入ニ係リ變質又ハ現下ノ時勢ニ伴ハザル爲メ賣却若クハ棄却シタルモノ三百十七點ナリトス本年度末ニ於ケル參考品總點數ハ二千〇〇一點ニシテ此ノ價額金參千貳百貳拾貳圓九拾四錢七厘ナリ之ヲ大別スレハ前表ノ如シ

即賣委託出品人名並販賣高 (自四十二年四月至四十三年三月)

品目	販賣點數	販賣價額	販賣手数料	住	所	氏名
----	------	------	-------	---	---	----

絹織物	三三	五七五〇五	二六七〇	宮崎郡宮崎町上別府	宮崎吳服會社
並木綿織物	四八七	八五〇五五〇	四三四七〇	愛媛縣松山市本町二丁目	林吉次郎
木綿織物並	七三	一七三五〇	八六二〇	京都市佛光寺鳥丸西へ入	上田廣吉
木綿織物	七三	一七三五〇	八六二〇	愛媛縣北宇和郡吉田町本町	櫻井勝太郎
木綿織物	七三	一七三五〇	八六二〇	全	保田安吉
琉球紺緋及縞類	二二	八三六〇〇	四二四〇	沖繩縣那覇區字泊四千七百七十番地	國吉眞喜
金物	八三	二六二三三〇	一三〇六〇	大阪府堺市材木町妙國寺前	金田彌三郎
漁具	二二	三〇五六〇	一五〇	宮崎郡宮崎町上別府	三重野老助
靴	四	二四〇〇〇	一一九〇	鹿兒島市吳服町	山口才次郎
全製茶器	七	四四七〇〇	二二〇	鹿兒島市六日町	櫻井龍吉
錫製茶器	一七	六六七〇〇	三四二〇	鹿兒島市六日町	山崎袈裟五郎
指物類	四五	五八九九〇	二九三〇	宮崎郡宮崎町寺町通	山下勸太郎
諸物品	八〇	三〇六八〇	一四九〇	全	仲田房吉
畫	四〇	五二七〇	二五〇	宮崎郡宮崎町旭通	福富八百歲

綿並	タネ	木綿	木綿	紙類	竹材並ステツキ	雜化品	木綿	漆器	全器	茶器	麻布	並ハンカチーフ	麻布	指物	陶器
二〇六	一四九	三五三	一四四	一四四	一三三	六四三	三六八	三三〇	五九	一〇五	四〇	九	八〇	二五	二五
一九三四〇	二九七七一〇	三八三三〇	一五六〇〇	三三六一五	一八五七五二	三四三一六〇	一〇〇二四五	三三三五〇	一一三三三〇	二五三四〇	三〇九〇〇	六二七七〇	一八三七六〇		
九六一〇	一四六三〇	一八二七〇	七四〇	一五八〇	九三三〇	二七一〇	四九七〇	一六三〇	六〇七〇	一四〇	一五四〇	三三〇	四二四〇		
愛媛縣越知郡日吉村	愛媛縣松山市	愛媛縣北宇和郡吉田町	宮崎郡宮崎町	宮崎郡宮崎町上別府	宮崎郡宮崎町寺町	愛媛縣北宇和郡吉田町	宮崎郡宮崎町川原町	靜岡縣靜岡市本通	宮崎郡宮崎町上野町	滋賀縣愛知郡愛知川村	全	宮崎郡宮崎町旭通	福岡縣早良郡西新町	皿山	
阿部平助	森亮太郎	黒田與三吉	川越寅之進	友松信近	鈴木芳吉	坂本又治	村上武助	杉本幸右衛門	森傳助	近江麻布同業組合 辻長左衛門 全組合員 辻房次郎	林光治	樺島喜三郎			

木綿	造花	木綿	木綿	全器	陶器	木綿	漆器	海丹	菓丹	紙類	玩具	弓矢	硯石
四六	二	二九〇	七三	一九	二〇	二九	四三	一四	六	二二	一五	四	四
七四四八〇	六〇〇	三三五一〇	六五九〇	三二九七〇	二五四五〇	四八四四〇	一九一六〇	一三五〇〇	一七五〇	五四八〇	三三八〇	三八〇〇	六三〇〇
三七〇	〇三〇	二六八〇	三〇	一五七〇	二二五〇	三三九〇	九五〇	六七〇	〇七〇	三六〇	一一〇〇	一九〇	三三〇
愛媛縣松山市	宮崎郡宮崎町	愛媛縣北宇和郡吉田町	宮崎縣南那珂郡香田村	肥前國有田町	京都市五條坂	宮崎郡宮崎町	全	宮崎縣兒湯郡都農町	宮崎郡宮崎町寺町通	宮崎郡宮崎町牛圓	京都市高台寺東山	宮崎郡中村町	宮崎郡宮崎町牛圓
栗田卯三郎	比江島トヲ	福島好一郎	伊藤鶴次郎	岡村森三郎	平岡利兵衛	矢野繁一	村上熊太郎	河野巖	川崎徳太郎	池澤紙店	藤井音次郎	大山寅一	野邊儀平

鮎	計	三	一、九〇〇	五九〇	宮崎縣	水産試験場
計	鮎	七三九	六、三三〇	二、九八〇		

即賣品月別統計 (自四十二年四月至四十四年三月)

品目	四十二年四月	五月	六月	七月	八月	九月	十月	十一月	十二月	四十四年一月	二月	三月	合計
絹織物	四二五	四二七	六〇七	三三〇	三二八	三三〇	三三〇	三三〇	三三〇	三三〇	三三〇	三三〇	三三〇
木綿物	一三〇〇〇	一三〇〇〇	一三〇〇〇	一三〇〇〇	一三〇〇〇	一三〇〇〇	一三〇〇〇	一三〇〇〇	一三〇〇〇	一三〇〇〇	一三〇〇〇	一三〇〇〇	一三〇〇〇
流球	一〇〇〇	一〇〇〇	一〇〇〇	一〇〇〇	一〇〇〇	一〇〇〇	一〇〇〇	一〇〇〇	一〇〇〇	一〇〇〇	一〇〇〇	一〇〇〇	一〇〇〇
麻布	一〇〇〇	一〇〇〇	一〇〇〇	一〇〇〇	一〇〇〇	一〇〇〇	一〇〇〇	一〇〇〇	一〇〇〇	一〇〇〇	一〇〇〇	一〇〇〇	一〇〇〇
並布	一〇〇〇	一〇〇〇	一〇〇〇	一〇〇〇	一〇〇〇	一〇〇〇	一〇〇〇	一〇〇〇	一〇〇〇	一〇〇〇	一〇〇〇	一〇〇〇	一〇〇〇
金物	一〇〇〇	一〇〇〇	一〇〇〇	一〇〇〇	一〇〇〇	一〇〇〇	一〇〇〇	一〇〇〇	一〇〇〇	一〇〇〇	一〇〇〇	一〇〇〇	一〇〇〇
漁具	一〇〇〇	一〇〇〇	一〇〇〇	一〇〇〇	一〇〇〇	一〇〇〇	一〇〇〇	一〇〇〇	一〇〇〇	一〇〇〇	一〇〇〇	一〇〇〇	一〇〇〇
靴	一〇〇〇	一〇〇〇	一〇〇〇	一〇〇〇	一〇〇〇	一〇〇〇	一〇〇〇	一〇〇〇	一〇〇〇	一〇〇〇	一〇〇〇	一〇〇〇	一〇〇〇
錫製茶器	一〇〇〇	一〇〇〇	一〇〇〇	一〇〇〇	一〇〇〇	一〇〇〇	一〇〇〇	一〇〇〇	一〇〇〇	一〇〇〇	一〇〇〇	一〇〇〇	一〇〇〇
指物	一〇〇〇	一〇〇〇	一〇〇〇	一〇〇〇	一〇〇〇	一〇〇〇	一〇〇〇	一〇〇〇	一〇〇〇	一〇〇〇	一〇〇〇	一〇〇〇	一〇〇〇
諸品	一〇〇〇	一〇〇〇	一〇〇〇	一〇〇〇	一〇〇〇	一〇〇〇	一〇〇〇	一〇〇〇	一〇〇〇	一〇〇〇	一〇〇〇	一〇〇〇	一〇〇〇

品目	四十二年四月	五月	六月	七月	八月	九月	十月	十一月	十二月	四十四年一月	二月	三月	合計
漆器	一〇〇〇	一〇〇〇	一〇〇〇	一〇〇〇	一〇〇〇	一〇〇〇	一〇〇〇	一〇〇〇	一〇〇〇	一〇〇〇	一〇〇〇	一〇〇〇	一〇〇〇
茶器	一〇〇〇	一〇〇〇	一〇〇〇	一〇〇〇	一〇〇〇	一〇〇〇	一〇〇〇	一〇〇〇	一〇〇〇	一〇〇〇	一〇〇〇	一〇〇〇	一〇〇〇
陶器	一〇〇〇	一〇〇〇	一〇〇〇	一〇〇〇	一〇〇〇	一〇〇〇	一〇〇〇	一〇〇〇	一〇〇〇	一〇〇〇	一〇〇〇	一〇〇〇	一〇〇〇
造花	一〇〇〇	一〇〇〇	一〇〇〇	一〇〇〇	一〇〇〇	一〇〇〇	一〇〇〇	一〇〇〇	一〇〇〇	一〇〇〇	一〇〇〇	一〇〇〇	一〇〇〇
釣竿	一〇〇〇	一〇〇〇	一〇〇〇	一〇〇〇	一〇〇〇	一〇〇〇	一〇〇〇	一〇〇〇	一〇〇〇	一〇〇〇	一〇〇〇	一〇〇〇	一〇〇〇
海丹	一〇〇〇	一〇〇〇	一〇〇〇	一〇〇〇	一〇〇〇	一〇〇〇	一〇〇〇	一〇〇〇	一〇〇〇	一〇〇〇	一〇〇〇	一〇〇〇	一〇〇〇
菓子	一〇〇〇	一〇〇〇	一〇〇〇	一〇〇〇	一〇〇〇	一〇〇〇	一〇〇〇	一〇〇〇	一〇〇〇	一〇〇〇	一〇〇〇	一〇〇〇	一〇〇〇
菓具	一〇〇〇	一〇〇〇	一〇〇〇	一〇〇〇	一〇〇〇	一〇〇〇	一〇〇〇	一〇〇〇	一〇〇〇	一〇〇〇	一〇〇〇	一〇〇〇	一〇〇〇
玩具	一〇〇〇	一〇〇〇	一〇〇〇	一〇〇〇	一〇〇〇	一〇〇〇	一〇〇〇	一〇〇〇	一〇〇〇	一〇〇〇	一〇〇〇	一〇〇〇	一〇〇〇
弓矢	一〇〇〇	一〇〇〇	一〇〇〇	一〇〇〇	一〇〇〇	一〇〇〇	一〇〇〇	一〇〇〇	一〇〇〇	一〇〇〇	一〇〇〇	一〇〇〇	一〇〇〇

硯石 計	全全	計	全全
	五三 六四	一一	一一
	七七 九三	一一	一一
	八三 九四	一一	一一
	三九 四七	一一	一一
	三三 四〇	一一	一一
	三五 六五	一一	一一
	五九 七五	一一	一一
	四四 五五	一一	一一
	八六 〇五	一一	一一
	五〇 八七	一一	一一
	三〇 〇〇	一一	一一
	七〇 九〇	一一	一一
	三三 三三	一一	一一

委託販賣品ノ狀況

明治四十年中即賣シタル點數ハ七千二百三十九點ニシテ此ノ價額ハ金六千〇貳拾貳圓六拾參錢ナリ之ヲ前年ニ比スレバ點數ニ於テ二千五百八十點價額ニ於テ金貳百拾參圓參拾七錢ヲ増加セリ

開場日數並參觀人員 (自四十二年四月 至四十四年三月)

月次	開場日數	男	女	計	一日平均
四月	二七	一一二〇	九〇五	二一二五	八一三
五月	二六	一、六九	八九五	二〇五四	七九〇
六月	二四	七九七	七二一	一五〇八	六二八
七月	二七	五六〇	四二八	九七九	三六六
八月	二五	一、〇一五	五〇三	一五二八	五八三
九月	二七	七三三	五六五	一二九七	四八〇
十月	二七	九八八	九七〇	一七八六	六六二
十一月	二七	七六〇	三八六	一一四六	四八
計					

明治四十二年度委託販賣品受拂表

品目	價點	額數	前年 同月	越前高 本年 度出品高	計	本年 販賣高	本年 引下高	次 年へ 越前高
絹織物	一、四九七	一、五五五	二、〇	四、二二	五、七二〇	三、六二六	九、五五	一、四二
木漆器	三三九	三、三	二、四	七、九	一、〇六六	四、四二〇	一、九七五	一、九五〇
陶器	一、五四四	一、九	三、九	七、二	一、〇六六	四、四二〇	一、九七五	一、九五〇
指物	一、九九六	二、〇	二、四	七、九	一、〇六六	四、四二〇	一、九七五	一、九五〇
金物	二〇六	二、〇	二、四	七、九	一、〇六六	四、四二〇	一、九七五	一、九五〇
スヲツキ	三一九	三、三	二、四	七、九	一、〇六六	四、四二〇	一、九七五	一、九五〇
計	五、三九五	七、八二八	一、二	四、三	二、八七六	一、二	一、一	三、九四〇

計	粘 粕 漬	玩 具	海 丹	錫 製 茶 器	釣 竿	茶 器	靴	雜 貨 品	諸 品	書 は か き
全全	全全	全全	全全	全全	全全	全全	全全	全全	全全	全全
三〇八、四七〇	四八二八						三九五〇〇	七六五〇	一二、二二五	五、七五五
九、一七四、七九〇	九四〇五	七七一〇〇	三〇、〇〇〇	一五九、六〇〇	一八、四三〇	一七、七〇〇	一九〇、〇〇〇	四二、六八〇	一九八、九五〇	六三、二五〇
一二、三五六、二六〇	一四、〇〇〇	七七一〇〇	三〇、〇〇〇	一五九、六〇〇	一八、四二〇	一七、七〇〇	三二九、五〇〇	四九八、二五〇	三三〇、七五〇	一一七、〇〇五
六、〇三二、六三〇	七、二三九	三、三八〇	一、五〇〇	六九、一〇〇	六、五八〇	三、二一三〇	六八八、〇〇〇	三六五、六八五	一、五七七〇	四七、八五〇
二、一五〇、三五〇	一、〇五〇		一、四、五〇〇				一、五七九、五〇〇			
四〇八三、二八〇	五、九四九	五、四七二〇		九〇、五〇〇	一一、六四〇	五、四三三〇	一〇、七五〇	一一、二五六五	一六、四三〇五	六九、一五五

文書收發件名區分表

個 人 會 社 組 合 官 衙 計 發	收		發		合 計
	發	收	發	收	
三	三	五	三	三	二六〇
四	四	三	四	三	
五	五	三	五	三	
六	六	三	六	三	
七	七	三	七	三	
八	八	三	八	三	
九	九	三	九	三	
一〇	一〇	三	一〇	三	
一一	一一	三	一一	三	
一二	一二	三	一二	三	
一三	一三	三	一三	三	
一四	一四	三	一四	三	
一五	一五	三	一五	三	
一六	一六	三	一六	三	
一七	一七	三	一七	三	
一八	一八	三	一八	三	
一九	一九	三	一九	三	
二〇	二〇	三	二〇	三	

一、本表ハ自四十二年四月ヨリ至四十二年三月收受發送件各簿ニ據リ調製ス



明治四十三年十二月十日印刷
全 四十四年一月十日發行

宮崎縣宮崎郡宮崎町

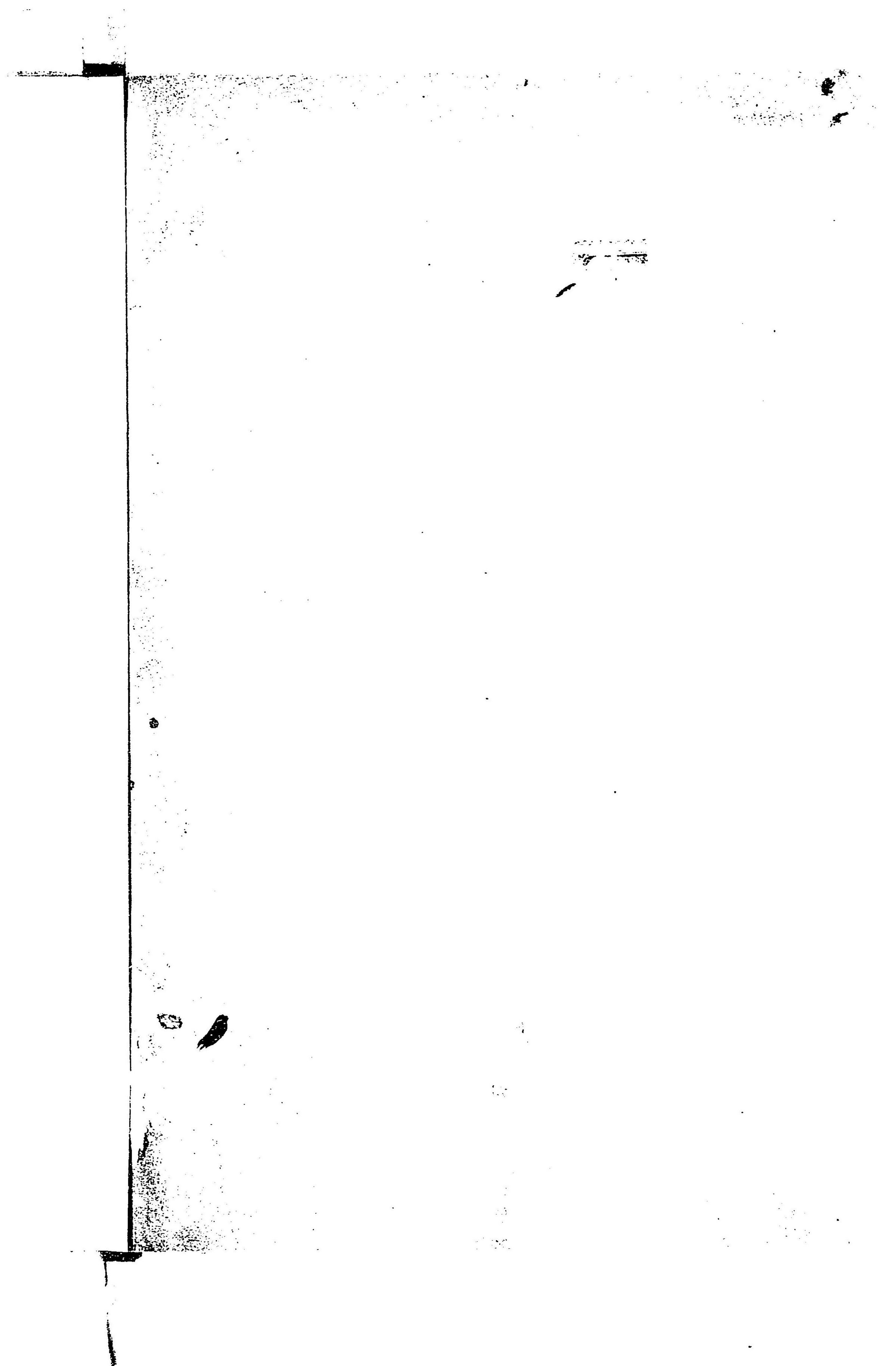
發行所 宮崎縣勸業物品陳列場

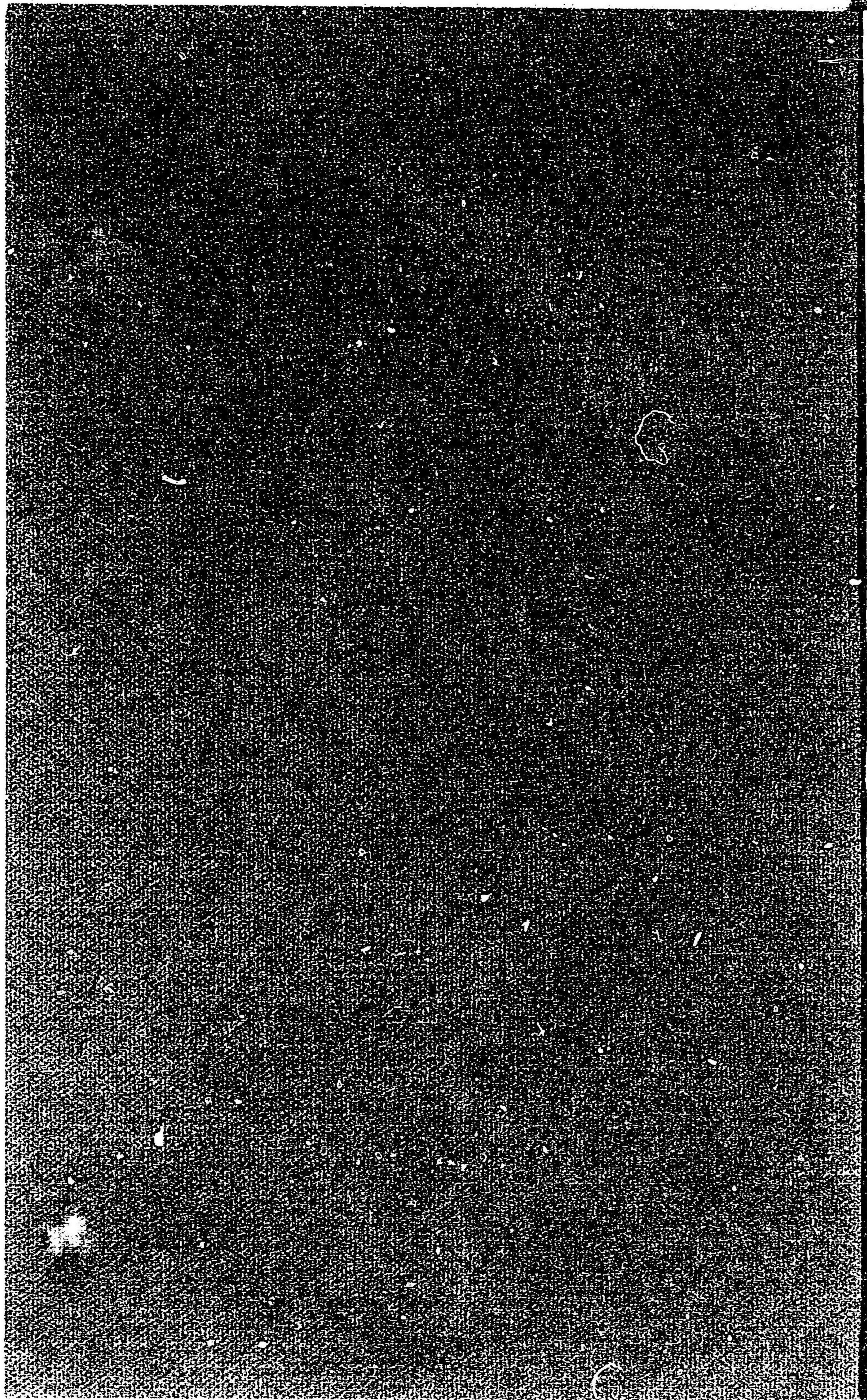
宮崎縣宮崎郡宮崎町大字別府二十六番戶

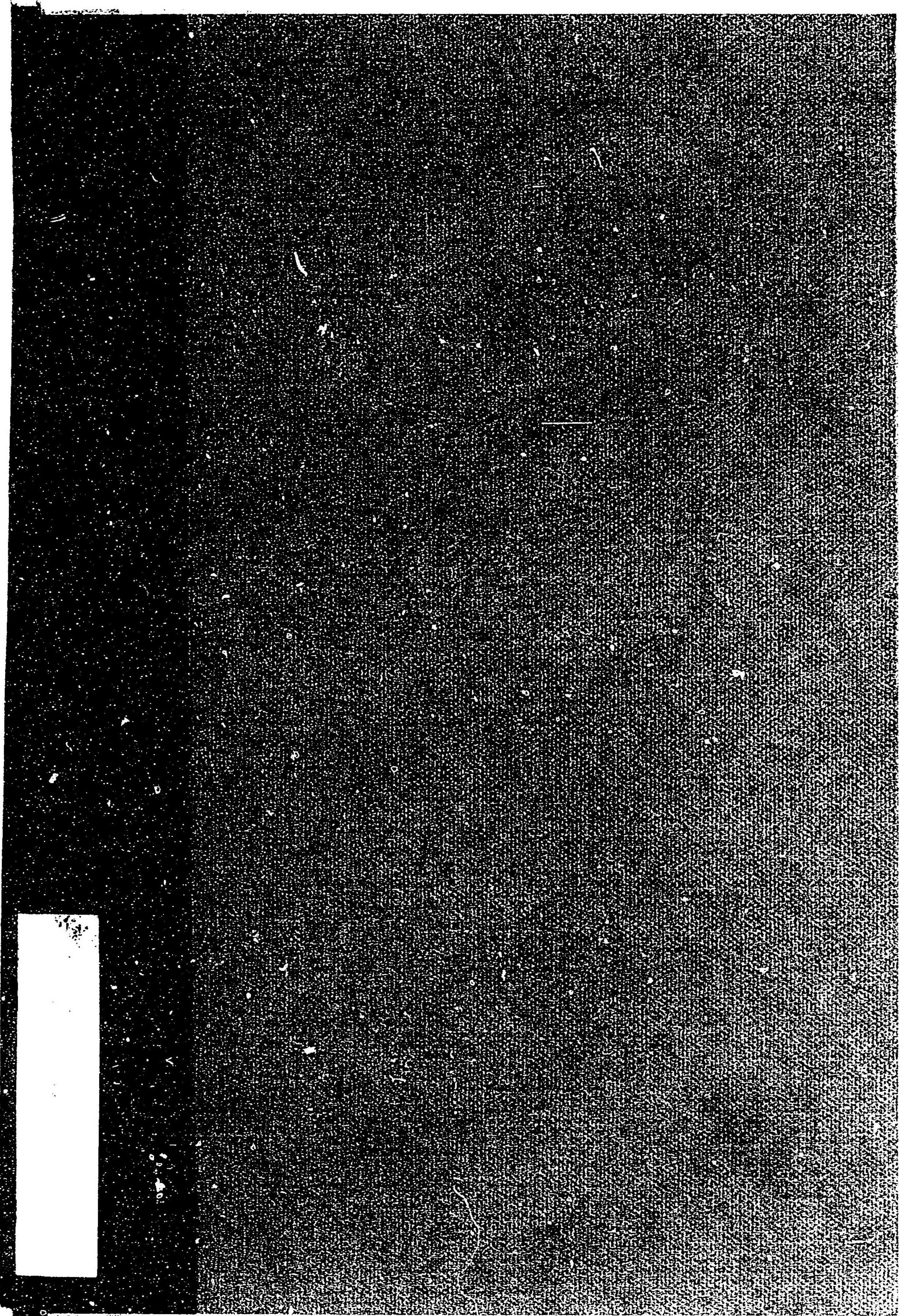
印刷者 北林 祿二郎

宮崎縣宮崎郡宮崎町大字上別府全番戶

印刷所 北林 活版所







特47
53

宮崎県勸業物品陳列場
第2回報告
国立国会図書館

042126-001-9

特47-53
宮崎県勸業物品陳列場報告
第2, 3回

宮崎県勸業物品陳列場/刊

M44, 45

BDI-1114



