



27
32

石川縣立圖書館一覽

自大正九年四月一日
至大正十年三月三十一日

始



278-32



石川縣立圖書館一覽

自大正九年四月一日
至同十年三月三十一日

目次

口繪 婦人閱覽室 平面圖	第一 總叙	第二 沿革及創立	第三 近況	第四 藏書	第五 閱覽人及閱覽圖書	第六 巡回書庫	第七 經費	第八 規則	第九 圖書ノ寄贈	第十 縣内公私立圖書館
	一	三	六	一〇	一三	一七	二四	二六	四一	四五

以
寄贈本

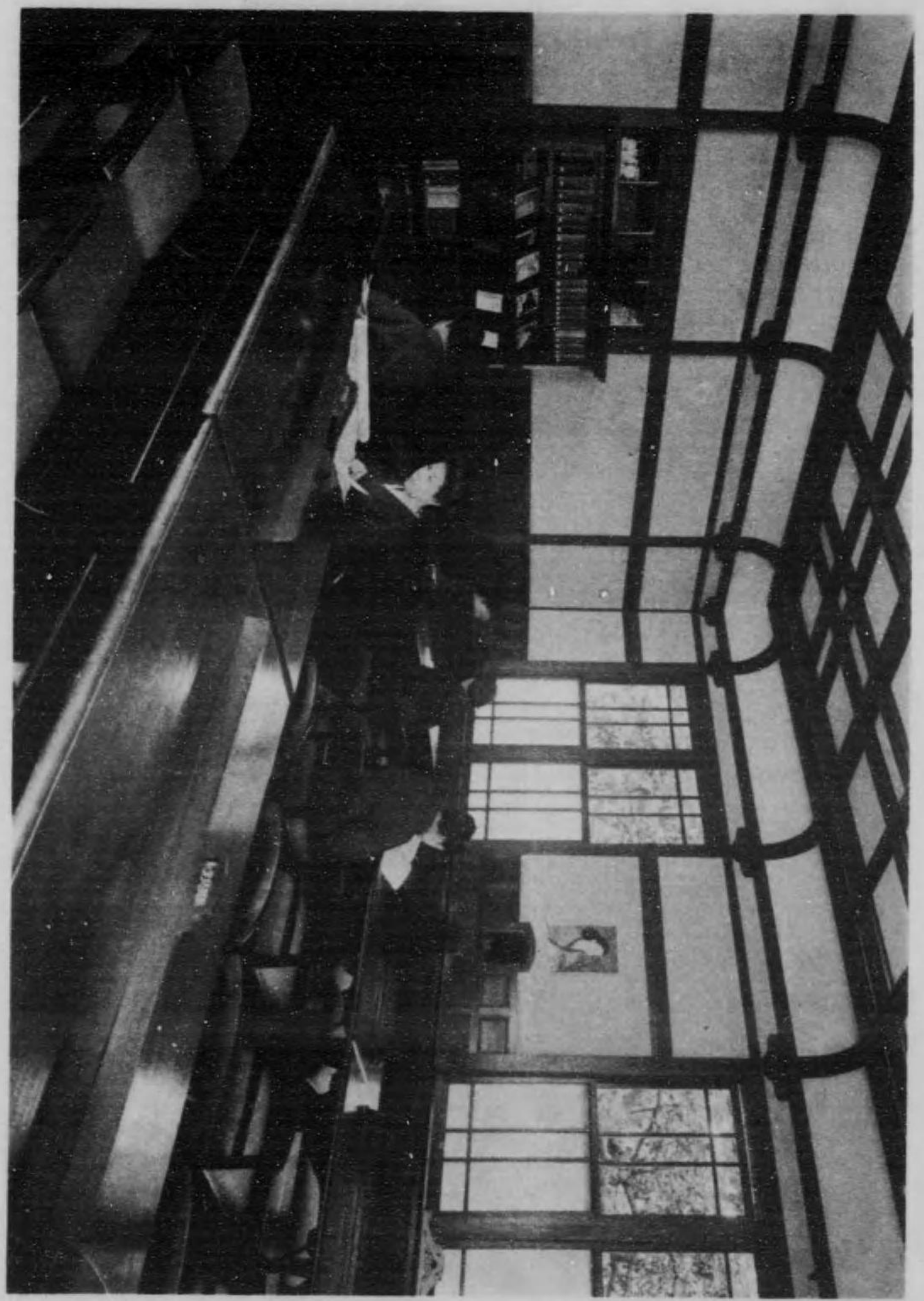
大正
10.7.27
寄贈



第十 總務委員會
 第九 總務委員會
 第八 總務委員會
 第七 總務委員會
 第六 總務委員會
 第五 總務委員會
 第四 總務委員會
 第三 總務委員會
 第二 總務委員會
 第一 總務委員會

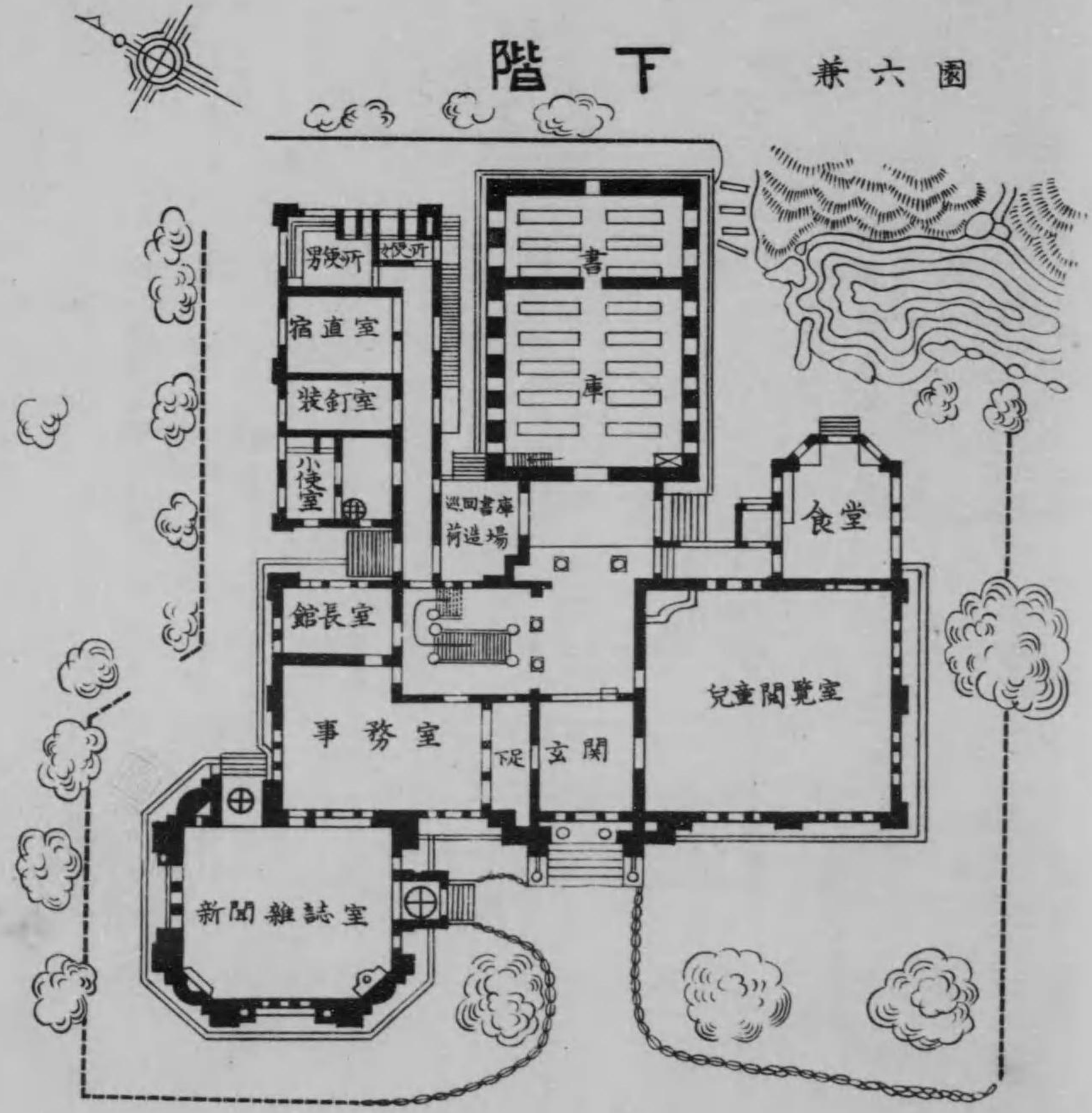
目次

三川縣立圖書館一覽



室覽閱人婦

石川縣立圖書館平面圖

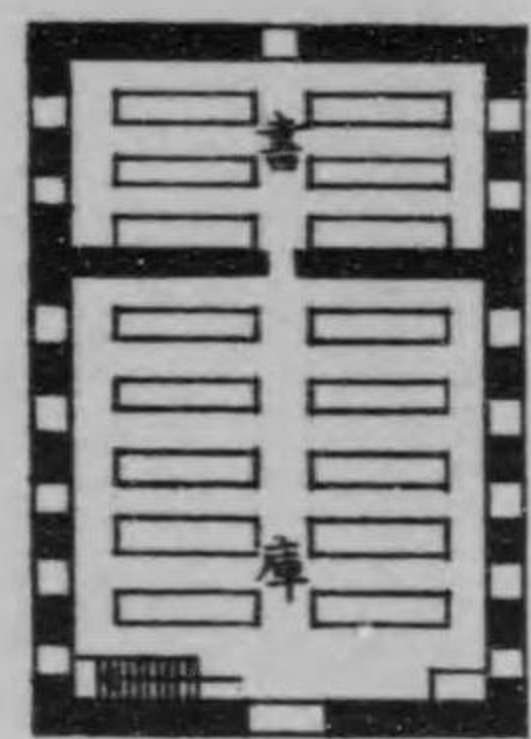
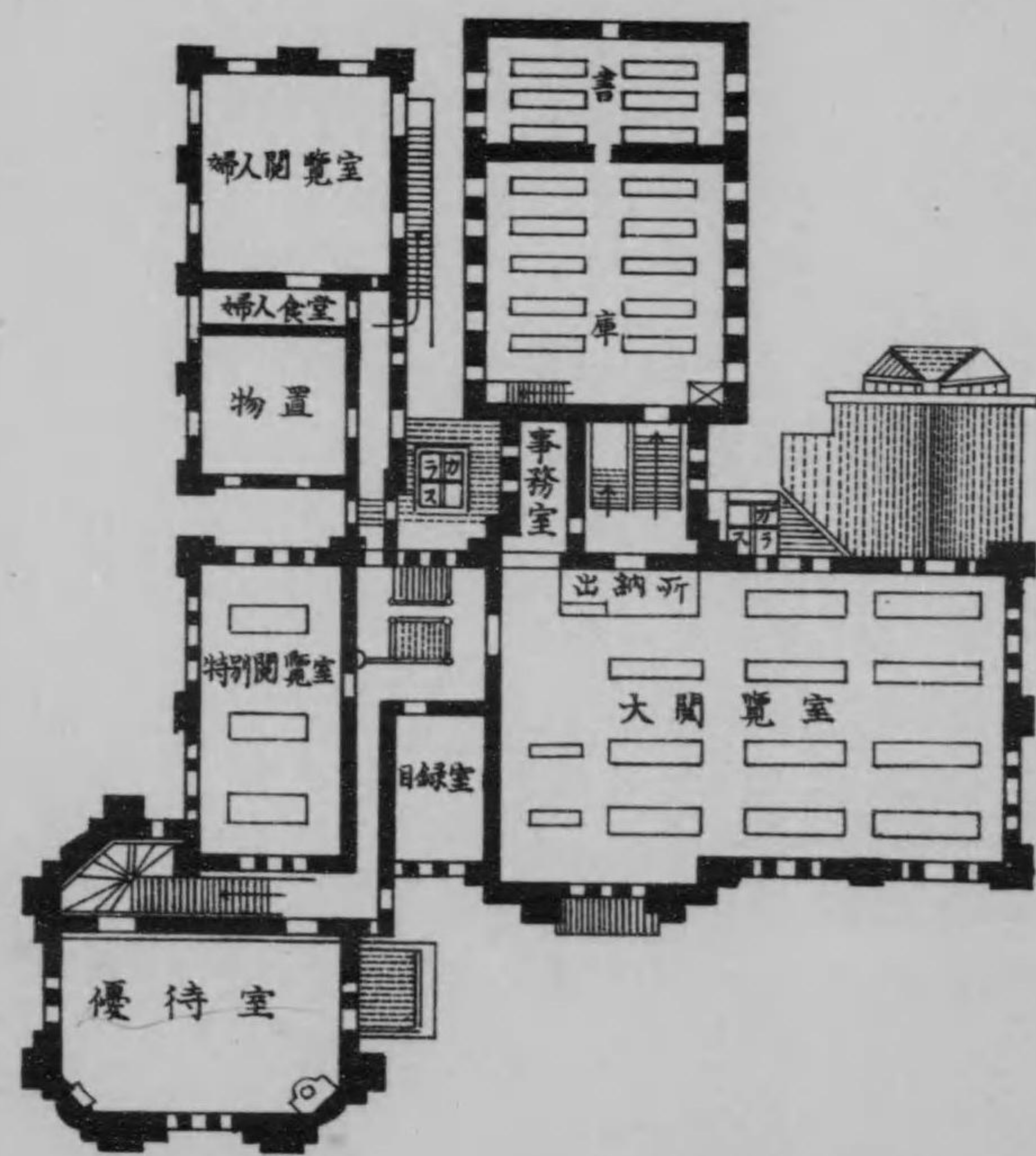


0 1 2 3 4 5
縮尺四百分之一

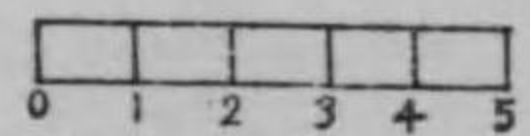
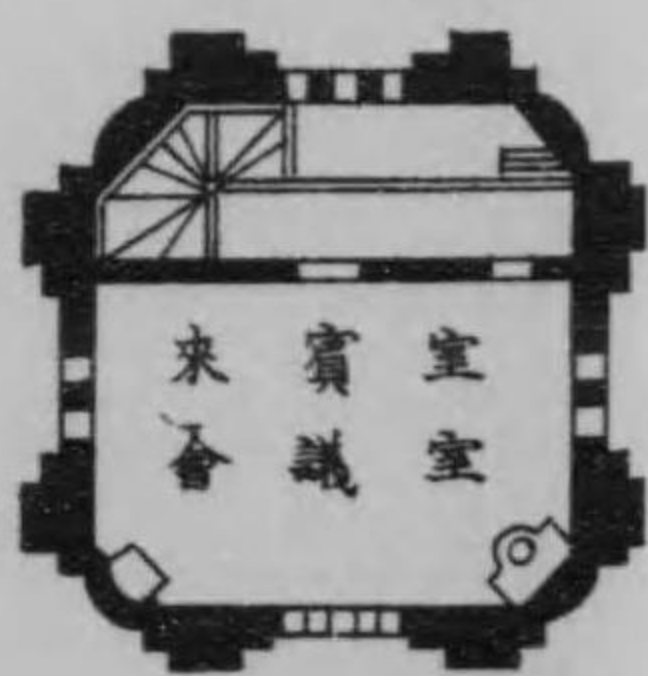
石川縣立圖書館平面圖

階 上

三 階



三 階



縮尺四百分之一

石川縣立圖書館一覽

自大正九年四月十一日
至同十年三月三十一日

第一總叙

天正九年度ニ於ケル閱覽成績ハ

閱覽人員 三九七、四〇七人

本館 三〇一、九四二人

巡回書庫 九五、四六五人



ニシテ之ヲ縣内人口七四七、三五五人(大正九年十月一日現在)ニ對比スルニ百分ノ五三

人ニ當リ更ニ本館閱覽人員三〇一、九四二人ヲ假ニ所在地金澤市人口一二九、三二

〇人(大正九年十月一日現在)ニ對比スルトキハ二倍三分三厘強トナル而シテ

本年度經常費ハ 一八、七七九圓

ナルヲ以テ閱覽人一人ニ要セシ經費ハ四錢七厘強ナリトス

左ニ開館以來各年度末藏書冊數、閱覽總人員等ノ累年比較表ヲ掲ク

年 度	藏 書 冊 數	閱 覽 總 人 員	圖書館外携出特許證 ヲ交付セシ人員	巡回書庫回付箇數
明治四十四年度	一三、二六四	二六、五二六		
明治四十五 大正元 年度	一七、六〇二	一七、二一四	八四四	八
大正二年度	二二、八〇六	二三〇、九七三	八九〇	一六
大正三年度	二五、八六四	二八二、六六四	1,001	一八
大正四年度	二九、七〇五	二九八、八〇八	一、二四五	三八
大正五年度	三三、六七五	三四六、一三四	一、四七一	六七
大正六年度	三七、二五〇	三五七、八二六	一、五四七	105
大正七年度	四〇、六七八	三八〇、七〇二	一、六四五	一六九
大正八年度	四三、九三二	三九五、八八三	一、五五五	二四三
大正九年度	四六、二七九	三九七、四〇七	一、六二八	二四六

第一 沿革及創立

本館ハ兼六公園内ニアリ其設立ハ明治四十三年十月開會ノ通常縣會ニ於テ時ノ知事李家隆介氏ノ計畫ヲ容レ滿場一致ヲ以テ縣立圖書館ノ創立ヲ可決シタルニ起因ス

明治四十四年四月建築ニ着手スルト同時ニ一面縣廳内ノ一部ヲ借受ケ之ヲ事務所ニ充用シテ圖書ノ購入ヲ始メトシ開館ニ關スル一切ノ事務ヲ處理シ館舎ハ翌四十五年一月落成ヲ告ケタリ其建築費ハ三萬七千餘圓ヲ要シ記念事業蓄積金公園積立金ヲ以テ支辨スルノ外前田侯爵家ヨリ閱覽室建設費トシテ金壹萬圓ヲ受ケタルモノニシテ室内ニ侯爵家ノ紋章ヲ彩出セルハ縣人ヲシテ永ク其芳情ヲ記念セシメンカ爲メナリ

明治四十五年一月十七日開館式ヲ舉行シ同二十三日閱覽ヲ開始シ三月三日夜間開館ヲ始メ四月八日ヨリ圖書ノ館外貸出ヲナシ大正元年十一月ヨリ縣内各郡ニ回送スヘキ巡回書庫ヲ實施セリ

爾來年所ヲ經ルニ隨ヒ閱覽人ノ數モ大ニ増加シ館舍ノ狹隘ヲ告ケタルヲ以テ知事太田政弘氏之カ増築擴張ノ必要ヲ認メ大正四年七月縣參事會ニ於テ今上陛下御即位記念事業トシテ本館ヲ増築スルニ決シ工費一萬五千餘圓ヲ以テ御大禮記念館、食堂及巡回書庫荷造場ヲ新築シ其他館内ノ改造模様替等ヲモ行フコト、ナリ同年八月三十一日起工翌大正五年七月竣工ス

建物ハ田邊縣技手ノ設計ニ係リ主館、御大禮記念館、附屬屋、書庫、食堂、及巡回荷造場ノ六ヨリ成リ總坪數二百二十餘坪ニシテ總工費(敷地費ヲ含マズ)五萬二千餘圓ヲ支出セリ主館階上ニ大閱覽室、目錄室、特別閱覽室ヲ置キ階下ニ館長室、事務室、兒童室ヲ設ケ御大禮記念館三階ヲ會議室、來賓室、展覽室ニ兼用シ二階ヲ優待室トシ階下ハ出入ニ便スル爲メ特ニ土間トシ之ヲ新聞雜誌室トス又附屬屋ハ階上ニ婦人室、婦人食堂、物置等ヲ設ケ階下ニ小使室、宿直室、便所等ヲ置ク主館後方ノ食堂ハ男子ノ用ニ供シ隨意喫煙シ得ヘク又麵包、菓子、珈琲等ヲモ購求シ得ルノ設備ヲナス
閱覽室ノ收容定員ハ大閱覽室ハ同時ニ百二十二人、特別室ハ二十四人、婦人室ハ二十八人、兒童室ハ凡百二十人ニシテ優待室ニハ十二人ノ坐席ヲ設ク又新聞雜誌室

ハ定員約四十人トス

書庫 ハ煉瓦三階建ニシテ主館ノ中央背部ニ位シ建坪二十五坪ヲ有セシカ年々圖書ノ増加ニ連レ書庫ノ狹隘ヲ告ケタルヲ以テ知事土岐嘉平氏増築ノ必要ヲ認メ大正八年十月開會ノ通常縣會ニ提案セラレシ處一萬二千餘圓ヲ以テ舊書庫ノ後方ニ接續シテ十坪(三階建)ヲ増築スルニ決シ大正九年九月起工翌十年一月竣工ス書庫ノ入口及窓ハ大野式自動卷上ケ鐵扉ヲ設置シ庫内各層立柱式書架ヲ竝置シ圖書上下機ヲ備フ

暖房 冬季ハ瓦斯「スト―ブ」ヲ据付ケ最寒期ニ當リ優ニ華氏六十度ノ溫度ヲ保ツニ適セシム

電燈 各室ノ廣狹ニ應シ電燈ヲ架設シ大閱覽室ニハ特ニ多數ノ電燈ヲ備ヘ夜間何レノ席ニ於テモ閱覽ニ毫モ差支ナカラシメ電燈故障ノタメ突然消滅スル場合ノ應急燈トシテ一個ノ瓦斯燈ヲモ備ヘ特別室及優待室内ニハ卓上電燈ヲ設ク
洗手器 館内數箇所ニ設置シ隨意洗手セシム
給水及防火設備 ハ井水並ニ公園池水ヲ利用スルノ外消火器ヲ館内要所ニ備フ

第三 近況

圖書ハ一般ニ書庫ニ收ムト雖モ新着書ハ圖書出納所ノ書架ニ展列シ每週順次之ヲ交換ス又婦人室ニハ専ラ婦人ニ適スル圖書雜誌並ニ辭書ヲ同室内ナル書棚ニ展列シ婦人ノ自由閱覽ニ委シ時々之ヲ交換ス兒童用圖書ハ若干部ヲ兒童室内ノ机上及書棚ニ排列シ他ハ書庫ニ收メ毎土曜日ヲ以テ之ヲ交換シ新着書ハ注意ヲ惹クタメ書棚ヲ區劃シテ別ニ展列ス右机上ノモノハ兒童ヲシテ自由ニ閱覽セシメ書棚ニアルモノヲ閱覽セントスル場合ニ限り簡單ナル形式ノ閱覽證ニ其書名等ヲ記入セシムコレ成長ノ後閱覽證ヲ認ムルノ豫備練習ヲ爲サシメンカタメナリ

新聞雜誌ノ閱覽多キモノハ當日及最新ノ分ヲ雜誌机及新聞架ニ備付ケ自由ニ閱覽セシメ他ハ請求ニ應シテ閱覽ニ供ス其目錄ハカード目錄ヲ備付クルノ外別ニ又閱覽室ニ揭示セリ

圖書分類目錄ハ和漢書ニ關シテハカード式目錄及印刷目錄ノ二種トシ洋書ニ關

シテハ當分カード式目錄(著者名アルハベツト順)ヲ用キ何レモ之ヲ目錄室ニ備付ケ優待室特別室婦人室ニハ各印刷目錄ヲ備ヘ兒童用圖書ハ目錄ヲ備付ケス兒童ヲシテ直接ニ圖書ヲ選擇セシムルノ方針ヲ採ル

閱覽料ハ無料トシ優待券ヲ有スルモノハ優待室ニ特別券ヲ有スルモノハ特別室ニ入りテ閱覽スルコトヲ得又閱覽料ヲ納付スルトキハ特別室内ニ於テ閱覽スルコトヲ得セシム其料金ハ一回券參錢十回券貳拾錢トス

本年度中施行シタル主ナル事項ヲ舉クレハ左ノ如シ

(一) 第四回縣下圖書館關係者協議會

大正九年十一月三日午前九時ヨリ本館内ニ於テ縣下圖書館關係者ノ協議會ヲ開會セリ出席者ハ公私立圖書館長郡視學青年團指導員小學校長等五十一名ニシテ並河館長座長トナリ議事ヲ司リ劈頭金井視學官ヨリ適切ナル訓示アリテ直チニ議題ニ入り

- 一 縣立圖書館定期書庫利用ノ件
- 二 縣郡巡回書庫ノ連絡方法

三 縣立圖書館夏冬期臨時書庫ハ如何ナル方面ニ發送スルヲ適當トスルヤ
ヲ議シ正午休憩午後一時再開富山縣福野町授眼藏佛教圖書館長佐々木慶成氏
ノ圖書館從業者トシテノ天職ト題スル約一時間ニ渉ル有益ナル講話アリ後左
ノ話題ニ移ル

一 郡内圖書館事業特ニ新設圖書館ノ實況

二 郡立圖書館ノ實蹟

三 公私立圖書館ノ實蹟

ノ三項ニ就キ數名ノ實驗談並ニ研究發表アリ其他圖書館實務ニ關スル質疑應
答アリテ最後ニ並河館長ノ閉會辭ニ對シ參會者總代トシテ直江校長ノ謝辭ア
リテ午後四時盛況裡ニ閉會ス

(二) 圖書携出規程中ノ改正

所得税法改正ノ結果本館規則圖書携出規程第二十三條第三號「所得稅年額五圓
以上ヲ納ムル者」ヲ「所得稅ヲ納ムル者」ニ改正大正十年一月十二日ヨリ之ヲ實施ス

(三) 圖書館ト學校

圖書館ノ内部ヲ紹介シ讀書ノ實況ヲ目撃セシメ圖書館思想ヲ鼓吹セシメンカ爲
メ左記通牒ヲ縣下各郡役所へ發送ス

通牒

貴郡内小學校生徒ニシテ金澤市ニ修學旅行等ノ場合圖書館思想涵養ノ爲メ本館
參觀ヲ希望スル向ハ豫メ左記各項承知セラレ候様御取計有之度候也

一 午前中

(但シ日曜、大祭日及月末ヲ除ク)

一 尋常五年以上

一 豫メ日時ヲ本館へ當該學校ヨリ通知セラル、時ハ兒童室ニテ參觀兒童ノ
爲メ特ニ講話お伽噺等ヲナスコトアルヘシ

第四 藏書

明治四十四年度(創立年)圖書購入費壹萬圓ハ縣立博物館書籍讓渡ニ對スル前田侯爵家ヨリノ寄附金ヲ利殖シタル圖書館設置蓄積金ヨリ支出セシヲ以テ同年度購入圖書ニハ總テ前田侯爵家寄贈之記ト刻シタル印章ヲ押捺シテ記念トス又本館創立ノ際金壹千五百圓ヲ以テ本縣出身故文學博士藤岡作太郎氏所藏ノ圖書ヲ同氏遺族ヨリ購入シ此分ニ對シテハ同氏ノ文庫名ヲ採リ今尙李花亭文庫トシテ他ノ圖書ト區別保存セリ

大正六年度ニ於テ故富田景周氏遺著二十點ヲ市内慈雲寺住職釋眞誓氏ヨリ委託ヲ受ケタリ右圖書中ニハ故人ノ稿本アリ自筆本アリ大ニ篤志者ノ參考ニ資スヘキモノ少ナカラス

大正八年度ニ於テ故從五位關口開氏遺著四十五冊ヲ遺子關口雷三氏等ヨリ寄贈ヲ受ケタリ右圖書ハ版本極メテ尠ク大部分ハ自筆自裝ノ稿本ニシテ數學史ノ好資料タリ

藏書冊數

本年度内ニ於ケル増加冊數ハ二千七百六十三冊内購入二千五百三十五冊寄贈二百三十八冊ニシテ控除冊數四百十五冊ヲ除キ大正九年度末現在ハ四萬六千二百七十九冊ナリ

種別	大正八年度末現在		大正九年度		大正九年度末現在	
	和漢書	洋書	增	減	計	百分比
第一門 叢書、辭書	三、三三	三三二			三、四六四	一一・五三
第二門 宗教、哲學、教育	四、〇五八	一九七			四、二五五	一四・一六
第三門 經濟、社會	一、七九一	七六			一、八六九	六・三三
第四門 法律、政治	一、四八三	三〇			一、五二三	五・〇四
第五門 產業	一、〇〇一	一〇一			一一、一〇一	七・〇〇
	四三、九三三	四、八四八	二、七二二	四五	四四、一四四	四六、二七九
	洋書	二、〇八三	五三		二、一三五	四六、二七九

第四 藏書

第六門 理學、工學	二、三三二	一四六	二、三七七	七・九二
第七門 醫學、衛生	九〇四	一五	九一九	三・〇六
第八門 美術、諸藝、武技	二、七〇七	一四三	二、八五〇	九・四八
第九門 文學、語學	四、九九七	三五三	五、三五〇	一七・八〇
第十門 歷史、地理	五、〇六三	二八六	五、三四九	一七・八〇
計	二八、三三八	一、六八〇	三〇、〇四八	一〇〇・〇〇
巡回書庫用圖書	二、九三三	—	二、九三三	—
兒童用圖書	二、五八三	—	二、五八三	—
特別書	二六〇	四五五	七二五	—
合計	四四、一四四	二、二三五	四六、二七九	—

(一一)

第五 閱覽人及閱覽圖書

本年度ニ於ケル開館日數ハ三百三十二日ニシテ定期閉館日ノ外十一月一日ハ明治神宮鎮座祭奉祝ノ爲メ臨時閉館シタリ同年度中本館閱覽人員三十萬千九百四十二人閱覽圖書冊數二十八萬六千三百八十三冊(兒童室及新聞雜誌室ニテ閱覽シタル冊數ハ算入セス)ニ達シ一日平均人員九百九人四分六厘冊數八百六十二冊六分ニ當リ之ヲ前年度ニ比較スルトキハ前者ニ於テ三人一分四厘ヲ増シ後者ニ於テ三十冊八分六厘ヲ減少ス

閱覽冊數ノ減少セルハ主トシテ近來閱覽人カ圖書ヲ精讀研究シ屢々閱覽圖書ヲ取替ヘサルノ結果ニシテ頗ル喜フヘキ現象ナリトス

(一) 本館閱覽人員表

月別	開館日數	館内			館外	合計	
		大人	女子	少年			
四月	二九	七、七二二	一、〇一一	四、一三三	一〇、九七五	二、四四六	二六、二七六

第五 閱覽人及閱覽圖書

(一二)

種別	五月	六月	七月	八月	九月	十月	十一月	十二月	一月	二月	三月	合計	一日平均
學生	三〇	二九	三〇	三〇	一九	二九	二八	二七	二五	二六	三〇	三三二	—
教員	八、六七八	一一、四八五	九、九五二	八、五七四	六、〇五八	八、六一〇	一〇、〇六七	六、七四〇	六、二二六	七、五二七	一〇、一〇一	一〇一、七〇〇	三〇六、四二一
官吏	九七三	八八一	九〇五	九〇〇	七二四	九〇五	一、〇八五	六七八	六五五	七三七	八四八	一〇、三〇一	三二、〇三
實業	三、七二四	四、五四九	三、二五〇	二、八五〇	二、二一〇	二、三三一	二、五〇八	一、三九九	一、九五五	二、五五八	四、三五五	三五、六三三	一〇七、二九
女子	二、九六二	一三、四四二	一一、七五〇	一一、五九四	七、九三六	一一、五二〇	一二、四三五	九、六六九	九、二六九	九、九三七	一二、三五七	一三三、八四六	四〇〇、一四
其他	—	—	—	—	—	—	—	—	—	—	—	—	—
少年	—	—	—	—	—	—	—	—	—	—	—	—	—
新聞	—	—	—	—	—	—	—	—	—	—	—	—	—
雜誌	—	—	—	—	—	—	—	—	—	—	—	—	—
合計	二七、二九六	三三、二五四	二七、五八	二五、五二	一八、〇七七	二五、二七一	二七、九七一	二〇、〇八五	一九、八七一	二二、四一六	二九、三九四	三〇一、九四三	九〇九、四六

(二) 本館閱覽人職業別表

種別	館內	館外	合計
學生	五〇、九六九	五、二二〇	五六、一八九
教員	三、三九〇	二、五八一	五、九七一
官吏	五、三五六	三、八〇六	九、一六二
實業	八、三五〇	一、五九二	九、九四二
女子	一〇、三〇二	一、二一九	一一、四二一
其他	三三、六六五	七、二四	四〇、七八九
少年	三五、六三三	—	三五、六三三
新聞	一一三、八四六	—	一一三、八四六
雜誌	二八〇、五〇〇	—	二八〇、五〇〇
合計	二二、四四二	—	二二、四四二

備考 館外携出人員ハ總テ大人トス

(三) 本館閱覽圖書冊數表

種別	和漢書		洋書		合計	百分比
	館內	館外	館內	館外		
第一門 叢書、辭書	一八、三五五	一、七七一	一三七	—	二〇、一六五	七・〇八
第二門 宗教、哲學	二五、四四六	六、五五八	一六	—	三二、〇一〇	一一・三三
第三門 經濟、社會	一〇、八三四	二、三九	二〇	—	一二、九九五	四・五四
第四門 法律、政治	七、八九三	一、五五三	一三〇	—	九、六〇九	三・三五

第五門 產 業	第六門 理 學、工 學	第七門 醫 學、衛 生	第八門 美 術、諸 藝 武 技	第九門 文 學、語 學	第十門 歷 史、地 誌	雜 誌、新 聞	合 計	一日閱覽平均冊數	一人一日閱覽平均冊數
一一、二八七	三四、二四三	一三、二〇〇	二〇、六六九	五七、二〇八	二四、一七五	一九、三五	二四、五六四	七〇、六二	二・二二
二、二〇八	三、九八〇	一、一四七	三、一四三	一三、九六六	三、七五五	—	四〇、二六一	一一、二七	〇・〇三
九	六〇一	五	四五二	五〇二	一九三	九七	三、二九	九・八八	二・一五
三	七二	一	九	一一	三〇	六	二七九	・八四	
一三、五九六	三八、八九四	一四、四三二	二四、二七三	七二、七七七	二八、一五三	二〇、三〇七	二八、三三三	八六、二六〇	
四、七五	一三、五八	五、〇四	八、四八	二五、〇四	九、八三	七、〇九	一〇〇・〇〇		

備考 本表ノ冊數中、ニハ兒童ノ閱覽シタル冊數及新聞雜誌室ニテ閱讀シタル冊數ハ算入セス

第六 巡回書庫

創立當時ヨリ定期巡回書庫ノ制度ヲ設ケ各郡役所ヲ經由シ夫々巡回書庫ヲ閱覽所ヘ回覽セシカ近年町村青年ノ讀書慾大ニ進ミ巡回書庫ノ回覽ヲ請求スルモノ著シク増加セルヲ以テ定期巡回書庫ノ外經常費年額百圓以上ヲ支出シ成績優良ノ圖書館ヘハ別ニ其館専用ノ巡回書庫ヲ回送シ尙小學校ノ夏季休業期ニハ兒童ノタメ及夏冬季ノ農閑期ニハ青年ノタメ何レモ臨時巡回書庫ヲ送付セシヲ以テ大正元年度巡回書庫創始ノ時ニハ僅カニ八個ノ書庫ニ過キサリシモ大正九年度ニ於テハ三十倍以上ノ増加ヲ見ルニ至レリ臨時書庫ハ定期書庫ト異ナリ讀書慾アル希望ノ向ヘ回付ノ仕組ナレハ定期書庫ニ比シ遙ニ良好ノ結果ナルヲ以テ將來益々此方面ノ發展ヲ期セントス

定期書庫回付ノ方法ハ各郡ニ別個ノ書庫ヲ回付シ其圖書ハ本館ニ於テ適宜選擇シ一郡ノ留置期間ヲ六ヶ月トシ運搬費ハ本館ト郡役所間ハ本館郡内ニ於ケル閱覽所ノ間ハ其郡ノ負擔トス又臨時書庫ノ留置期間ハ希望ニ依リ長短一ナラス其

運搬費ハ總テ回付請求者ニ於テ之ヲ負擔セシム
本年度内巡回書庫發送ノ個數回付冊數閱覽人員等左ノ如シ

區別	個數	回付冊數	閱覽人員	閱覽冊數	定期		臨時	計
					郡役所經由 圖書館專用	時		
	四八	二、〇四九	八、七三三	一一、二六六	四五	一四三	一四三	二四六
		三、八三七	三七、一三六	四四、三四六		五、九六八		一一、八五四
			九、四六五	一九、五三〇				

假ニ本館開館日數ニテ巡回書庫閱覽人員及閱覽冊數ヲ除スルトキハ一日平均人員二百八十七人五分五厘冊數三百六十冊三厘ニ當リ之ヲ前年度ニ對比スレハ人員ニ於テ五人四厘冊數ニ於テ十二冊五分三厘ヲ増ス

(一) 定期巡回書庫閱覽人員表

郡別	閱覽人員							合計
	學生	教員	官公吏軍人實業	女子	其他	合計	計	
江沼	二六	二四七	六四	五六	一四九	四七	一、〇八一	

種別	江沼	能美	石川	河北	羽咋	鹿島	鳳至	珠洲	合計
回付書庫數	六	六	六	六	六	六	六	六	六
回付冊數	二五三	二五四	二五六	二六四	二五八	二五〇	二五三	二六三	二、〇四九
百分比									

(二) 定期巡回書庫閱覽圖書冊數

種別	江沼	能美	石川	河北	羽咋	鹿島	鳳至	珠洲	合計
回付書庫數	六	六	六	六	六	六	六	六	六
回付冊數	二五三	二五四	二五六	二六四	二五八	二五〇	二五三	二六三	二、〇四九
百分比									

第一門	第二門	第三門	第四門	第五門	第六門	第七門	第八門	第九門	第十門	合計
叢書、辭書	宗教、哲學	經濟、社會	法律、政治	產業	理學、工學	醫學、衛生	美術、諸藝 武技	文學、語學	歷史、地誌	
一四三	三〇九	八〇	三四	六二	二八	四四	二六	三六五	一四七	一、二三八
九七	二二七	八二	一六	六七	三六	三六	三三	三二二	一五七	一、〇六一
一三七	三六〇	七七	二四	七九	五九	二九	六七	四三九	二三〇	一、五〇一
四七	一三九	四二	一〇	四九	一五	三二	一七	一九八	八七	六三五
一七一	五〇六	一三四	三四	八六	六一	七三	五〇	四六四	二二四	一、七八三
一七	三九〇	一一一	一八	七九	三六	三六	三八	四六五	一七九	一、四八一
二〇五	四四五	一〇七	三九	二八	九四	七四	四二	五二〇	二四〇	一、八九四
一七九	三八四	九二	二六	二七	五八	六八	三九	四四〇	二二〇	一、六三二
一、一〇六	二、七六〇	七二四	二〇一	六七七	三八九	三九一	三二一	三、二〇三	一、四六四	一、六三二
九八六	二、四六一	六、三六	一、七九	六、〇四	三、四七	三、四九	二、七七	二八、五六	一、三〇五	一〇〇、〇〇

(三) 郡町村立圖書館專用巡回書庫閱覽表

圖書館名	設立別	回付書庫數	回付冊數	閱覽冊數	閱覽人員
能美郡	立	二	三九三	五五六	三二二
苗代村	立	一	八〇	一五七	一三五
石川郡	立	一	四五九	五、〇〇二	四、二六三
旭村	立	四	二八一	五、九八六	五、九二八
一木村	同	三	一七九	一、〇四六	八三一
押野村	同	三	一七五	一、二一〇	一、二一〇
大野村	同	二	一四四	一、二四四	九四一
大野町	立	三	一七三	五八七	五二九
金石村	同	一	四五	一一三	九七
郷村	立	一	五一	五八六	四三八
鶴來町	立	二	一七	一、二三一	一、〇一五
富奥村	立	二	一三〇	二、八五四	二、八三三

郡市別	回付書庫數	回付冊數	閱覽冊數	閱覽人員
市內	七	11,100	六,三九〇	四,四九五
江沼	七	四二二	九,〇四三	六,二〇八
能美	八	四五二	七,六九八	五,六七四
石川	三	六八	九,九四七	六,八九五
河北	七	四一七	七,三九五	六,一九四
羽咋	七	四三〇	七,八九三	七,二二五
鹿島	七	四五五	四,二八四	三,六六九
鳳至	一〇	六〇七	七,二二五	五,三五七
珠洲	八	四七七	四,二二三	三,九九〇
合計	一四三	五,九六八	六三,九六八	四九,六〇七

(四) 臨時巡回書庫閱覽表

郡市別	回付書庫數	回付冊數	閱覽冊數	閱覽人員
林中村立	一	一	五三	一,二五〇
比樂島同	二	二	一〇〇	八九四
御手洗同	三	三	一九	六九七
宮保同	三	三	一七一	四,〇六〇
米丸同	三	三	三六	六九三
森本同	二	二	二八	五四五
越路同	一	一	六〇	五四七
德田同	二	二	二五	五七三
能登部同	二	二	一三〇	一三,六一二
珠洲郡立	一	一	一四	二二五
馬場不惑同窓會私立	一〇	一〇	四二	七〇七
計	五	五	三,八三七	四四,三四六
合計	一四八	一四八	六三,九六八	四九,六〇七

第七 經費

年 度	經費總額	俸 給	雜 給	圖 館 書 費	其 他 費	其 他
明治四十四年度	一四、七五七 ^四	八四三 ^四	九四八 ^四	一〇、〇〇〇 ^四	二、九〇八 ^四	五八 ^四
明治四十五年度	八、二四二	一、四三三	二、二六三	二、〇〇〇	二、〇六七	四七九
大正二年度	八、〇二四	一、五三二	二、四四六	二、〇〇〇	一、九七二	六五
大正三年度	九、五〇七	一、七四五	二、四八三	三、〇〇〇	一、八八六	三九三
大正四年度	一〇、九四七	一、七四四	二、六四九	三、五〇〇	二、六〇五	三九九
大正五年度	一〇、四九二	一、九七五	二、七五二	三、五〇〇	二、〇一一	二五四
大正六年度	一一、二四五	二、〇九六	二、七八九	三、五〇〇	二、一三二	六二八
大正七年度	一一、六六九	二、〇二〇	二、八四九	三、五〇〇	二、五七六	七二四
大正八年度	一二、八七〇	二、二〇七	三、三五六	四、〇〇〇	二、七七九	五二八
大正九年度	一八、七七九	三、七二〇	六、二四四	四、五〇〇	三、二三九	一、〇七六

大正十年度

一九、九七九

四、二六六

七、三五四

四、五〇〇

三、六三五

二六四

備考 大正十年度ハ豫算ニシテ其他ハ決算トス尙各年度トモ臨時費ハ除ク

第八規則

石川縣立圖書館規則

明治四十四年縣令四六號、同四十五年縣令二七號、大正二年縣令三四號、大正二年縣令七一號、大正四年縣令五八號、大正十年縣令二號

第一章 總則

- 第一條 本館ハ内外古今ノ圖書ヲ蒐集保存シテ公眾ノ閱覽ニ供ス
- 第二條 本館ノ定期閉館日ハ左ノ如シ但シ臨時ノ閉館ハ其ノ都度之ヲ揭示スヘシ
 - 一 歲首 一月一日ヨリ同五日マテ
 - 二 館内大掃除 毎月末日但シ八月十月ハ三十日
 - 三 紀元節 二月十一日
 - 四 曝書期 九月十月ノ内凡十日間
 - 五 天長節祝日 十月三十一日
 - 六 歲末 十二月二十八日ヨリ同三十一日マテ
- 第三條 本館ノ開閉時限ハ左ノ如シ但シ本館ノ都合ニ依リ之ヲ伸縮スルコトアルヘシ
 - 三月一日ヨリ十月末日マテ 午前八時開館 午後九時閉館
 - 十一月一日ヨリ二月末日マテ 午前九時開館 午後九時閉館
- 第四條 本館ニ功勞アリ又ハ館長ニ於テ特ニ必要アリト認ムル者ニハ優待券又ハ特別券ヲ贈與ス
- 第四條ノ二 左ノ種類ニ依ル圖書閱覽料ヲ納付シタル者ニハ特別閱覽券ヲ交付ス但シ

一回券及十回券中使用ノ分ハ退館ノ際返納スヘシ

一回券 金參錢 十回券 金貳拾錢

第五條 優待券ヲ所持スル者ハ優待室ニ特別閱覽券又ハ特別券ヲ所持スル者及館長ノ特許ヲ受ケタル者ハ特別室ニ於テ閱覽スルコトヲ得

第六條 年齡十二年未滿ノ者ニハ兒童閱覽室ニ於テ一定ノ圖書ヲ限リ閱覽セシム

第二章 圖書閱覽

第七條 圖書ヲ閱覽セントスル者ハ圖書閱覽證ニ要求圖書ノ書名、分類、番號冊數、表裝、及住所、職業、氏名ヲ記入シ圖書出納掛員ニ差出シ其ノ圖書ヲ借受ケ退館セントスルトキハ其ノ借受ケタル圖書ヲ返納スヘシ

第八條 同時ニ閱覽スルコトヲ得ヘキ圖書ハ左ノ定限内トス

一 第五條ノ閱覽者 六種 八冊

二 一般ノ閱覽者 三種 四冊

第八條ノ二 特ニ指定シタル圖書ハ第五條ノ閱覽者ノ外之ヲ閱覽スルコトヲ得ス

第九條 閱覽人ハ規定ノ閱覽室以外ニ於テ閱覽スルコトヲ得ス

第十條 閱覽人閱覽室ニ於テ朗讀、談話、飲食、喫煙、其他喧騒ノ行爲ヲナスコトヲ禁ス

第十一條 閱覽人ハ排列セル机、椅子等ヲ濫リニ移動シ或ハ建物其他備付ノ器物ヲ汚損スヘカラス

第十二條 閱覽人ニシテ本館ノ規則又ハ揭示ニ違背シ其ノ他不法ノ行爲アル者ニハ退

館ヲ命シ又ハ期間ヲ定メテ登館閱覽ヲ禁止スルコトアルヘシ
 第十三條 閱覽人圖書ヲ亡失又ハ汚損シタルトキハ本館指定ノ現品若ハ相當ノ代金ヲ以テ辨償セシムルモノトス
 前項辨償ノ義務ヲ了セサル間ハ本館ノ圖書ヲ借覽スルコトヲ得ス
 第十三條ノ二 既納ノ圖書閱覽料及一旦回收シタル特別閱覽券ハ事由ノ如何ニ拘ハラズ之ヲ返付セス

第三章 圖書寄贈

第十四條 圖書ヲ寄贈セントスル者ハ寄贈申込書ニ書名、員數、價額及住所、氏名ヲ詳記シ圖書ト共ニ本館ニ送致スヘシ
 第十五條 寄贈ノ圖書ニハ寄贈者ノ氏名及寄贈年月日ヲ記載シテ永ク其ノ好意ヲ表スルモノトス
 第十六條 圖書ノ寄贈ニ要スル運送料等ハ寄贈者ノ負擔トス但シ多數ノ圖書ヲ一時ニ寄贈セントスル者ニ對シテハ本館ヨリ特ニ運搬費ヲ支出スルコトアルヘシ

第四章 圖書委託

第十七條 公衆ノ閱覽ニ供スル目的ヲ以テ本館ニ圖書ノ保管ヲ委託セント欲スル者ハ委託願書ニ其ノ書名、員數、價格及住所、氏名ヲ詳記シテ本館ニ差出し其ノ許諾ヲ得タル上現品ヲ送致スヘシ
 第十八條 委託圖書ニ對シテハ本館ヨリ受託證ヲ交付ス

第十九條 委託圖書ハ本館所藏ノ圖書ト同一ノ取扱ヲナスヘシ但シ委託者ノ承諾ナキモノハ館外ニ携出セシメサルモノトス

第二十條 委託圖書ハ委託者ノ都合ニ依リ隨時返付ス

第二十一條 圖書ノ委託及返付ニ要スル運送料ハ委託者ノ負擔トス但シ場合ニ依リテハ本館ニ於テ負擔スルコトアルヘシ

第二十二條 委託ノ圖書ハ火災盜難其ノ他避クヘカラサル天災ニ由リ損失ヲ來スコトアルモ本館ハ其ノ責ニ任セス

第五章 圖書携出

第二十三條 年齢滿十二年以上ニシテ本縣内ニ居住シ左ノ各號ノ一ニ該當スル者ハ圖書ヲ携出借覽スルコトヲ得

- 一 優待券又ハ特別券ヲ所持スル者
 - 二 官公吏及官公立學校職員
 - 三 所得稅ヲ納ムル者
 - 四 金澤市内ニ居住スル保證人ヲ設クル者但シ保證人ハ前號ノ資格アルモノタルヘシ
 - 五 携出セントスル圖書ノ價格以上ノ保證金ヲ納メタル者
- 館長ニ於テ身元確實ト認メタル場合ハ前項ノ資格ニ拘ラス携出ヲ許可スルコトヲ得
- 第二十四條 本館ノ圖書ヲ携出借覽セントスル者ハ圖書携出規程ニ依リ特許證ノ付與ヲ乞フヘシ

特許證ヲ亡失シ其ノ再渡ヲ請求セムトスルトキハ手数料金拾錢ヲ納付スヘシ

第二十五條 貴重ノ圖書、辭書類及各學科ニ涉ル參考書類ハ携出スルコトヲ許サス其ノ他通常ノ圖書ト雖モ本館ノ都合ニ依リ携出ヲ許サハルコトアルヘシ

第二十六條 本縣立學校其他官公署ノ申出ニ對シテハ前二條ノ規定ニ拘ラス期間ヲ限リ特ニ携出ヲ許可スルコトアルヘシ

第二十七條 携出借覽圖書ヲ亡失又ハ汚損シタルトキハ第十三條ノ例ニ依リ之ヲ處分ス

第二十八條 圖書携出規程ハ知事ノ認可ヲ受ケ館長之ヲ定ム

第六章 巡回書庫

第二十九條 巡回書庫ハ郡役所、公立圖書館中ニ就キ之ヲ回付シ地方公衆ノ閱覽ニ供ス

第三十條 郡役所、公立圖書館ニ於テ巡回書庫ノ回付ヲ受ケムトスルトキハ其旨館長ニ請求スヘシ

第三十條ノ二 巡回書庫ノ管理ハ其ノ回付ヲ受ケタル郡長又ハ公立圖書館長之ヲ行フ郡長ハ郡内適宜ノ箇所ニ巡回書庫閱覽所ヲ設ケ其ノ管理者ヲ指定スルコトヲ得但シ此ノ場合ニ於テハ館長ニ通知スヘシ

第三十一條 巡回書庫ノ回付期間及回付ノ方法ハ館長之ヲ定ム

第三十二條 巡回書庫及同閱覽所管理者ニ於テ不都合ナシト認ムル者ニハ期間ヲ限リ圖書ノ携出借覽ヲ許スコトヲ得

第三十三條 借覽圖書ヲ亡失又ハ汚損シタルトキハ第十三條ノ例ニ依リ管理者ニ於テ之ヲ處分スヘシ

第三十四條 巡回書庫回付ニ關スル費用ハ本館ノ負擔トス

但シ郡長ニ於テ閱覽所ヲ設ケ回付セシ場合ハ此ノ限ニアラス

第三十四條ノ二 郡部ニ在ル私立圖書館又ハ團體ニシテ其ノ管理確實ト認メタルモノニ限リ公立圖書館ニ準シ巡回書庫ヲ回付スルコトアルヘシ

第三十五條 巡回書庫取扱ニ關スル細則ハ館長之ヲ定メ知事ニ開申スヘシ

石川縣立圖書館圖書携出規程

(明治四十五年一月廿五日制定 大正四年十一月二日改正認可)

第一條 本館ノ圖書ヲ館外ニ携出シテ閱覽セントスル者ハ定式ノ用紙ニ其氏名、住所、職業ヲ記入シ調印ノ上之ヲ掛員ニ差出シ特許證ヲ受ケヘシ

第一條ノ二 本館規則第二十三條第二號ノ資格ハ其所屬長ヨリ身分證明書第三號ニ該當スル者及第四號ニ依ル保證人ノ資格ハ最近納稅領收證又ハ市町村長ノ證明書ヲ以テ各之ヲ證明スヘク第五號ノ保證金ハ定價ヲ標準トス 前項保證人ノ保證書ハ左ノ書式ニ依ルヘシ

(書式)

三收印
紙入錢

保 證 書

第八規則

(111)

右者貴館ノ圖書携出閱覽御許可相成候處貴館規則ヲ遵守可爲致
 ハ勿論携出圖書ヲ亡失又ハ汚損シタルトキハ貴館ノ命ニ從ヒ現
 品又ハ相當代金ヲ以テ辨償可爲致若シ本人ニ於テ右辨償シ能ハ
 サル場合ハ拙者ニ於テ辨償可致候也

住所	氏名
職業	年月日生
住所	名印
職業	年月日生
保證人 氏名	年月日生
石川縣立圖書館長氏名宛	

- 第二條 圖書ヲ携出セントスルトキハ所定ノ圖書携出簿ニ其圖書名、分類、番號等ヲ記入シ特許證ト共ニ之ヲ掛員ニ差出スヘシ
- 第四條 特許證ヲ有スル者又ハ保證人特許證交付當時ノ資格ヲ失ヒタルトキハ爾後其特許證ヲ無効トス
- 前項ノ場合ニ於テハ直ニ特許證ヲ返納スヘシ
- 第五條 特許證ノ効力ハ發行ノ日ヨリ一箇年トス但滿期後之ヲ更新スルコトヲ得

- 第六條 特許證ヲ有スル者又ハ保證人其住所ヲ轉シタルトキハ直ニ其旨届出ツヘシ
- 第七條 特許證ヲ遺失シタルトキハ速ニ届出再下附ヲ請求スヘシ
- 第七條ノ二 第四條又ハ前條ノ手續ヲ怠リタルガ爲メニ本館ニ損害ヲ與ヘタルトキハ該特許證ノ記名人又ハ保證人ニ於テ之カ賠償ノ責ニ任スヘシ
- 第八條 同時ニ携出スルコトヲ得ヘキ圖書ノ冊數ハ三冊以内トス
- 第九條 本館ヨリ携出シタル圖書ハ他ニ轉貸スルコトヲ許サス
- 第十條 圖書ノ携出期間ハ十日トス
- 前項ノ期間中他ニ同一圖書ノ携出ヲ請求スル者ナキトキハ期間滿了後引續キ閱覽スルコトヲ得但シ此場合ニ於テモ一時圖書ヲ返却シテ更ニ携出ノ手續ヲ爲スヘシ
- 第十一條 携出シタル圖書ノ返却ヲ怠リタルトキハ其都度其意ヲタル日數ノ三倍ニ相當スル期間携出ヲ停止ス
- 圖書携出期間滿了後十日ヲ經テ圖書ヲ返却セサルトキハ爾後特許證ヲ無効トスルコトアルヘシ
- 特許證ヲ有スルモノニシテ本則ニ違背シ其他不都合ノ行爲アリタル時ハ前項ニ同シ
- 第十二條 前條第一項ノ場合ニ於テ特許證有効期間中停止スヘキ餘日ナキトキ又ハ同第二項ノ場合ニ於テハ受取人ヲ派出シテ圖書ヲ返却セシムルコトアルヘシ但シ之ニ要スル費用ハ閱覽人ヲシテ負擔セシム
- 第十三條 本館規則第四條ニ依リ優待券又ハ特別券ヲ有スル者ハ第一條ノ手續ヲ要セ

第八規則

(111)

第八 規則

(三四)

スシテ特許證ヲ受ケルコトヲ得
第十四條 携出圖書ノ閱覽人又ハ閱覽人ト同居ノ者傳染病ニ罹リタルトキハ閱覽人ヨ
リ其旨直ニ本館ニ届出ツヘシ

石川縣市町村立圖書館施設要項

(大正九年一月十二日
縣訓令甲第一號)

一 設備

- 一 市町村立圖書館ハ必スシモ特別ノ建物ヲ要セス或ハ小學校ノ空室ヲ利用シテ事務室及閱覽室ニ充テ其ノ閱覽室ハ兒童用ニ供スルモノ、外ハ閱覽者カ携出セムトスル圖書ヲ檢索スルカ若ハ携出ヲ許ササル參考書ヲ閱覽セシムル用ニ供スルヲ以テ足レリトスルコト
- 二 書庫ハ開放主義ヲ採リ書架ニ陳列セル圖書ニ就キ直ニ選擇セシムルニ便ナラシムルコト
- 三 市町村內適當ノ箇所ニ簡易ナル新聞閱覽場ヲ設ケ市町村民ヲシテ往來ノ途上立チナカラ閱覽シ得ル設備トスルコト
- 二 經費
 - 四 經常費ハ毎年度少クモ百圓以上トシ其ノ内譯チ凡左ノ如ク配當スルコト
 - 館員手當 百分ノ三十
 - 圖書購入費 百分ノ五十
 - 其ノ他ノ諸費 百分ノ二十

三 圖書ノ選擇及充實

- 五 土地ノ情況ト讀者ノ程度トニ依リ慎重ニ選擇スルコト
- 六 縣立圖書館圖書目錄及縣立圖書館選定青年用圖書目錄等ニ依リ選擇スルコト
- 七 地方ノ産業ニ關スル參考書ヲ備付ケ之ヲ利用セシムルコト
- 八 藏書ハ年々増加チ圖リ尙希望者多數ノ圖書又ハ青年必讀書等ハ數部ヲ備付ケルコト
- 九 郷土資料ハ成ルヘク之カ蒐集ニ努ムルコト

四 閱覽

- 一〇 圖書ノ閱覽ハ貸出ヲ本位トシテ經營シ讀者ノ携出請求ニ應スルノミナラス登録請求セサルモノニモ其ノ趣味職業ニ適切必要ト認ムル圖書ヲ配本閱覽セシムル等進擊的貸付ノ方法ヲ講スルコト
- 一一 設立區域大ナル圖書館ニ於テハ定期巡回書庫ノ外必要ニ應シ臨時巡回書庫ノ施設ヲモナスコト
- 一二 設立區域小ナル圖書館ニ於テハ書齋家庭文庫其ノ他適切ナル施設ヲナシ閱覽ノ便ヲ圖ルコト
- 五 圖書ノ分類法及帳簿様式
- 一三 購入シタル圖書ハ直ニ之ヲ圖書原簿(第一號様式)ニ登録シテ一貫番號ヲ附スルコト

第八 規則

(三五)

第八 規則

(三六)

一四 原簿ニ登録ナリタル圖書ハ左ノ例ニ依リ分類シ函架目錄(第二號樣式)ニ記入スルコト

○ 叢書、辭書

他ノ部門ニ屬セサルモノハ總テ此ノ部門ニ入ルヘシ

- 一 宗教、哲學、教育
- 二 經濟、社會
- 三 法律、政治
- 四 產 業
- 五 理學、工學
- 六 醫學、衛生
- 七 美術、諸藝、武技
- 八 文學、語學
- 九 歷史、地誌

郷土ニ關スルモノハ此ノ部門ニ入ルヘシ

第一號

圖書原簿

月 日 (購入又ハ寄附)

登錄番號	圖 書 名	著 者 名	出版年紀	分類番號	部數	冊數	代 價	備 考

備 考

- 一 番號ハ年度ニ拘ラス一貫スルコト
- 二 年度毎ニ頁ヲ改ムルコト
- 三 寄附ノ圖書ハ圖書名ノ右肩ニ一定ノ符號ヲ付シ備考欄ニ寄附者ノ氏名等ヲ記載スルコト
- 四 用紙ハ美濃判トシ堅牢ナルモノヲ用フルコト

第二號

函架目錄

書 名	出版年紀	著譯編者名	番 號	部 數	冊 數	登錄番號	備 考

第八 規則

(三七)

第八 規則

(四〇)

- 三 閱覽所管理者ハ館長之ヲ囑託ス
 - 四 閱覽所管理者ハ滿期日ニ圖書ヲ目錄ニ照合ノ上書庫ヲ本館ニ還付スヘシ
 - 五 閱覽所管理者ハ圖書保管ノ責ニ任ス
- 臨時巡回書庫ニ關スル規程ハ館長之ヲ定ム
- 第十五條 本則施行ニ關スル細則ハ館長之ヲ定ム

第九 圖書ノ寄贈

左ニ列記セル各位ハ圖書、新聞、雜誌等ヲ本館ヘ寄贈セラレタリ茲ニ芳名ヲ列記シテ深ク感謝ノ意ヲ表ス (五十音順)

圖書及報告書類之部

愛知縣商品陳列館	石川縣立第一高等女學校	石坂文庫	加賀屋商店
愛場 尙三	石川縣鹿島郡立高等女學校	市毛金太郎	柿花啓正
秋田縣立秋田圖書館	石川縣鹿島郡立高等女學校	上田蠶絲專門學校	鹿兒島縣立圖書館
安藤 榮	石川縣鹿島郡立高等女學校	大分縣	滿原安綿
石川縣江沼郡役所	石川縣鹿島郡立高等女學校	岡田恒輔	花同會
石川縣能美郡役所	石川縣鹿島郡立高等女學校	岡山市岡山圖書館	金澤醫學專門學校
石川縣河北郡役所	石川縣鹿島郡立高等女學校	小川政修	金澤工業會
石川縣鹿島郡役所	石川縣鹿島郡立高等女學校	大阪工業試驗所	金澤市役所
石川縣鹿島郡役所	石川縣鹿島郡立高等女學校	大阪府立高等商業學校	金澤市立女子職業學校
石川縣珠洲郡役所	石川縣鹿島郡立高等女學校	大阪府立圖書館	金澤郵便局通信生同窓會
石川縣師範學校附屬小學	石川縣鹿島郡立高等女學校	大阪毎日新聞社	龜田正
石川縣立金澤第二中學校	石川縣鹿島郡立高等女學校	大橋圖書館	河合辰太郎
石川縣立小松中學校	石川縣鹿島郡立高等女學校	大橋圖書館	寬齊全集頒布會
石川縣立商業學校	石川縣鹿島郡立高等女學校	大原社會問題研究所	葵園會
	石川縣鹿島郡立高等女學校	外務省	九州帝國大學

第九 圖書ノ寄贈

(四一)

第九 圖書ノ寄贈

定音社 京都帝國大學 京都帝國圖書館 府立京都圖書館 楠瀬日季 國井俊影 熊田源太郎 熊本縣立熊本圖書館 元帥寺內伯爵傳編纂所 國際聯盟協會 孝子墓碑建設事務所 高知縣立圖書館 河野巳一 神戶高等商業學校 神戶米穀肥料市場 高野山真言宗各派聯合法務所 村木町校下青年團 佐賀圖書館 佐々木慶成 山林局

鹿田靜七 清水書人 下澤尹 釋眞 上海商務印書館 消防新聞社 神宮神部署 水産講習所 菅原七郎 正花教會 青島守備軍民政部 專賣局 大正長岡市立互尊文庫 第二高等學校 第四高等學校 第六高等學校 大日本華道會 大日本蠶絲會 臺灣總督府圖書館 臺灣總督府圖書館

市立高岡圖書館 高田久兵衛 澤光社 拓植不局 多田八平 朝鮮總督府 帝國學士院 帝國圖書館 遞信省簡易保險局 遞信省通信局 出口米吉 鐵道省 東京外國語學校 東京教育博物館 東京藝術備社 東京高等師範學校 東京齒科大學創設期成會 東京市社會局 東京市役所 東京市立圖書館

(四二) 東京帝國大學 東京美術學校 德島縣立光慶圖書館 東照宮三百年祭紀念會 東北帝國大學 富山市立圖書館 東洋拓殖株式會社 內閣統計局 內務省衛生局 內務省神社局 內務省地方局 內務省土木局 長崎縣立長崎圖書館 中里重吉 梨子村昌外 並河直廣 奈良女子高等師範學校 日露文庫 農商務省生絲檢査所 農商務省鑛山局 土師雙他耶

雜誌之部

橋本實俊 馬政局 塙泉峯 早川千吉 原信太郎 平田純一郎 廣島高等師範學校 福井縣 福岡久清

米國華盛頓 萬國圖書交換局 北海道帝國大學圖書館 舞鶴鎮守府 滿洲實業團體聯合會 南滿洲鐵道株式會社 宮城縣立圖書館 村松亥四松 鳴溪紀念會 私立明治專門學校

盛岡高等農林學校 文部省 文部省宗務局 山形縣飽海郡學事會 山口縣立山口圖書館 山口高等商業學校 友禪齋史蹟保存會 湯本武比古 橫濱市役所 米澤高等工業學校

陸軍省 臨時國勢調查局 臨時產業調查局 早稻田大學圖書館 和田文次郎

相川俊孝 愛知縣商品陳列館 石川縣河北郡役所 石川縣師範學校同窓會 石川縣立金澤第一中學校 石川縣立金澤第二中學校 石川縣立小松中學校白峰會 石川縣立商業學校校友會

石川縣立工業學校校友會 石川縣商品陳列所 石川縣教育會 石川縣山林會 一山人社 藥都宮源堂 宇都宮俱樂部 H.C.E.俱樂部 大阪結核豫防協會 大阪高等商業學校 大阪及經濟研究會

大阪乃木會 大島多計比古 大供發行所 大木時報社 外務省 加越能時報社 金澤醫學專門學校十全會 金澤醫學專門學校藥學會 金澤市少年禁酒軍 金澤商業會議所

(四三) 希望社 定音社 教會時報發行所 協東公論社 極東商品陳列所 京都商會 基督教婦人矯風會 經濟新論社 建築雜誌社 國產獎勵會

第九 圖書ノ寄贈

第九 圖書ノ寄贈

國譯密教刊行會	大日本國民中學會	農商務省山林局	滿蒙研究會
後藤靜香	大日本蠶絲會	汎野濫知社	滿蒙文化協會
財團濟生會	大日本雄辯會	福野報知社	無靈燈社
澤光社	帝國軍人後援會石川支部	富士報知社	明治治屋
シヤパン、ツースト、ビユーロー	天保錢會	ふたば花園	若田溪會
自由文壇社	東京園藝株式會社	文化星堂	守田秀直
修養園本部	東京商工學校校友會	北科孝一	安田秀七
水産講習所	東照宮三百年祭記念會	保天商業會議所	山本與一
生・活社	日東圖書協會	丸善株式會社	世之友社
青島守備軍民政部	日本圖書協會	末世之福音社	
第四高等學校北辰會	農商務省	滿鐵讀書會	

新聞之部

麻場石太郎	静岡民友新聞社	名古屋新聞社	北國日報社
大阪新報社	信濃毎日新聞社	新潟毎日新聞社	北陸タイムス社
金澤新報社	新愛知新聞社	福井新聞社	北陸毎日新聞社
北日本新聞社	朝報	北國經濟通信社	明正新聞社
神戸又新日報社	長崎日日新聞社	北國新聞社	藥業週報社

第十 縣内公私立圖書館

大正九年度末現在ハ九十六館内公立八十七館私立九館ニシテ前年度ニ比シ公立六十五館私立二館ヲ増ス

本縣ニテハ戰後ノ社會教育振興ノ一策トシテ圖書館ノ普及改善ヲ促進センカ爲メ大正九年一月縣訓令ヲ以テ圖書館施設要項ヲ指示セラレタル結果各郡競フテ其ノ設置ヲ獎勵シ又ハ改善ヲ企圖スルヲ以テ縣下ノ圖書館ハ其後公私ヲ通ジテ漸次増加シツ、アリ尙明年度ニ入ラバ優ニ百館以上ニ達スヘキ趨勢ナリ

名	稱	設立別	位置	創立年月	大正十年度豫算 總額圖書費俸給其他	藏書冊數	大正九年度成績 開館日數一日平均 開館人員均	館長名	
御大典 記念 動橋村立圖書館	私立	大聖寺町	大正五、三	一、〇六〇冊	六〇〇冊	一三〇冊	三、一九二冊	三六日	岡本 真
能美郡立圖書館	郡立	小松町	大正七、四	一、九〇七冊	六〇〇冊	七三三冊	二、一八三冊	三五日	武田 靈鳳

第十 縣内公私立圖書館

串圖書館	私立	御幸村	明治三、五	三〇	二〇	一	二〇	二八〇	一八三	四	水村祐治
苗代村立圖書館	村立	苗代村	大正一〇、一	一七〇	一〇〇	三〇	四〇	六六	四八	二	田淵次郎與門
牧村立圖書館	同	牧村	大正九、四	二七	九六	二二	一九	六〇	二八九	九	松井吉次
栗津村立圖書館	同	栗津村	大正九、三	七二	五〇	二二	一〇	一四七	二二二	二	廣田資次郎
大杉谷村立圖書館	同	大杉谷村	大正一〇、三	一〇四	八〇	二二	一三	—	—	—	—
上大杉新道會圖書館	私立	大杉谷村	明治四〇、六	二五	二四	—	—	七三〇	三五〇	—	龜淵龜次郎
金野村青年團圖書館	村立	金野村	明治四三、三	三〇	三〇	—	—	七三	三六五	—	北出喜作
粟生村立圖書館	同	粟生村	大正一〇、三	一〇〇	五〇	三〇	二〇	—	—	—	—
川北村立圖書館	同	川北村	大正八、二	一一三	五〇	四八	一五	一四〇	二四三	八	大家久右衛門
西尾村立圖書館	同	西尾村	大正八、八	一六一	一〇五	二二	四四	一〇〇	二六三	七	大村作松
石川郡											
石川郡立圖書館	郡立	松任町	明治四三、七	二七〇六	八〇〇	五八八	一、三三八	四、七五三	三五二	一六二	島山治作
金石町立圖書館	町立	金石町	大正一〇、二	一七五	八五	六〇	三〇	一、〇三三	四八	二九	直江俊三
大野町立圖書館	同	大野町	大正九、二	一〇七	七〇	二四	一三	四七	三六五	四	菅谷正太郎
美川町立圖書館	同	美川町	明治三九、四	一〇〇	六五	一五	三〇	六、〇七〇	三六五	一三	中村政太郎
鶴來町立圖書館	同	鶴來町	大正九、四	一五〇	一〇〇	二四	二六	六二二	二〇七	九	新谷辰次郎

第十 縣内公私立圖書館

比樂島村立圖書館	村立	比樂島村	大正九、五	一〇〇	五〇	三〇	二〇	三四三	二九七	八	福田喜一郎
笠間村立圖書館	同	笠間村	同	一〇〇	八五	一〇	五	一三四	二五六	一四	櫻井純一
宮保村立圖書館	同	宮保村	大正七、五	一〇〇	七二	一八	一〇	六九九	二七六	一四	梶本正男
一木村立圖書館	同	一木村	大正八、四	一〇〇	六八	二二	二〇	七二	三六五	四	中川隆一
御手洗村立圖書館	同	御手洗村	大正八、五	一四九	八四	二二	五三	三四	三六五	三	井口正二
旭村立圖書館	同	旭村	大正七、四	二〇〇	一四〇	三六	二四	五五一	三四八	四	小鏡治與三郎
安原村立圖書館	同	安原村	大正九、五	九四	五〇	三〇	一四	九四	二三〇	七	山田善太郎
郷村立圖書館	同	郷村	大正九、四	一〇〇	七七	二二	一一	二九五	二七八	一七	高田爲久
林中村立圖書館	同	林中村	大正九、五	一一四	九〇	一八	一六	七三	二七三	五	酒井長森
山島村立圖書館	同	山島村	明治三九、五	一四七	一一七	二〇	一〇	一、三九六	三四八	一六	三須順朝
館畑村立圖書館	同	館畑村	大正九、四	一〇〇	五〇	三〇	二〇	二三〇	二六九	一三	長島有具
河内村立圖書館	同	河内村	大正七、〇	一六一	四〇	六	一五	二七五	三四一	二三	龜田次吉
額村立圖書館	同	額村	大正九、五	一〇〇	五〇	二四	二六	八九	一五九	六	吉野秀次
富奥村立圖書館	同	富奥村	大正八、五	一四九	九	三六	一八	三〇四	三五六	三	村北榮太郎
野々市村立圖書館	同	野々市村	大正九、四	一〇九	六二	二四	二三	三四四	一七九	九	長澤啓
押野村立圖書館	同	押野村	大正八、四	一〇一	五〇	三六	一五	三七四	二九八	三	北川九十郎

第十 縣内公私立圖書館

米丸村立圖書館	村立	米丸村	大正九、五	一〇〇	六七	一八	一五	二八六	二八二	四	新宅久雄
大野村立圖書館	同	大野村	大正八、二	一〇〇	七三	一八	一〇	三七	三四四	一〇	中井保太郎
鞍月村立圖書館	同	鞍月村	大正九、〇	九八	五〇	三〇	一八	四六	一〇四	一三	森田角太郎
河 北 郡											
河北郡立圖書館	郡立	津幡町	明治四、四	二、八八	七〇〇	六六〇	九二八	四、九六六	二八〇	五七	瀨尾憲之
津幡町立圖書館	町立	同	大正九、四	一〇〇	六〇	二四	一六	五〇	一八〇	一九	澤村成太郎
中條村立圖書館	村立	中條村	同	五〇	四四	六	一	三七	二四六	八	庭田駒次郎
小坂村立圖書館	同	小坂村	同	一〇四	八〇	二四	一	一、三八	三四九	二	西谷從吉
内灘村立圖書館	同	内灘村	同	一五〇	一〇〇	二二	三六	五七	三〇	二	蓮本常吉
大場村立圖書館	同	大場村	同	一〇〇	四四	二二	四四	一一	七七	三	再藤富吉
八田村立圖書館	同	八田村	同	三三	一五	一一	五	九五	一四五	三	東川佐藤郎
花園村立圖書館	同	花園村	同	一〇〇	八〇	二二	八	一〇七	七七	五	和久田次三郎
俱利伽羅村立圖書館	同	俱利伽羅村	同	六八	五〇	一八	一	五〇	二〇三	三	和久田佐男人
笠谷村立圖書館	同	笠谷村	大正九、二	七〇	五〇	一八	二	九七	一一一	一四	英善英
英田村立圖書館	同	英田村	大正九、四	八〇	五〇	二〇	一〇	九七	二七	一四	中田喜三松
宇ノ氣村立圖書館	同	宇ノ氣村	同	一〇〇	八〇	二二	八	五八〇	六三	二	北村次作

(四八)

第十 縣内公私立圖書館

高松村立圖書館	同	高松村	大正九、四	一〇〇	六〇	二〇	二〇	二〇五	九七	四	廣瀬清作
三谷村立圖書館	同	三谷村	同	一四九	一〇〇	二四	二五	一四	三〇〇	一〇	永田乙吉
森本村立圖書館	同	森本村	同	一七	一〇〇	五	一三	一一三	三〇一	三	三島理保
羽 咋 郡											
羽咋町立圖書館	町立	羽咋町	大正一〇、一	二五七	一五五	四六	五六	三、六七五	一	一	肥島忠太郎
富來町立圖書館	同	富來町	大正九、五	六〇	一	一	一	一	一	一	肥島忠太郎
南大海村立圖書館	村立	南大海村	大正一〇、一	一〇〇	八三	九	八	三七九	六〇	二	松井榮次郎
柏崎村立圖書館	同	柏崎村	大正九、二	一〇〇	六〇	二四	一六	二三五	七二	八	發田外次郎
樋川村立圖書館	同	樋川村	大正九、一〇	一〇〇	七五	二四	一	九三	六九	一〇	志尾由作
南志雄村立圖書館	同	南志雄村	大正一〇、三	一〇〇	七〇	二〇	一〇	一〇〇	一〇	三	高野清次
北志雄村立圖書館	同	北志雄村	大正九、二	一六五	一〇〇	四八	一七	一〇九	四〇	六	澤田俊繁
越路野村立圖書館	同	越路野村	同	一〇〇	六八	一八	一四	六三	六五	三	階戸榮作
下甘田村立圖書館	同	下甘田村	大正九、二	八四	四〇	二四	二〇	一七四	七〇	三	鍋岡嘉一
堀松村立圖書館	同	堀松村	大正一〇、二	一〇〇	五〇	一六	三四	六四	四七	八	館中千太郎
加茂村立圖書館	同	加茂村	大正九、九	一〇〇	七二	二四	五	三二二	一三〇	一〇	前澤忠一

(四九)

第十 縣内公私立圖書館

鹿島郡立圖書館	郡立	七尾町	大正九、六	一、七三	六〇〇	二四	六四九	七七	—	大西重弘
七尾町立圖書館	町立	同	大正〇、三	二六	二〇〇	四	五四	七〇	—	石橋詮
餘喜村立圖書館	村立	餘喜村	大正九、六	七三	五〇	一四	八	四六	二二	久保周藏
御祖村立圖書館	同	御祖村	大正九、四	一六三	二〇〇	四八	一五	二五四	二二	牛田佐吉
能登部村立圖書館	同	能登部村	大正五、九	一〇八	七五	一八	一五	一、二四	三三	諏訪藤馬
瀧尾村立圖書館	同	瀧尾村	大正九、〇	七七	六一	一六	—	一七	六	大橋吉造
越路村立圖書館	同	越路村	大正五、五	一一〇	一〇〇	四	六	一、三六一	二九	卜部義太郎
崎山村立圖書館	同	崎山村	大正九、〇	五四	三〇	四	二〇	一六一	五	中山一郎
矢田郷村立圖書館	同	矢田郷村	大正九、四	一〇〇	六〇	三	一〇	一、五七七	三七	室田興一郎
徳田村立圖書館	同	徳田村	大正八、五	一六一	一一〇	九	四二	五〇八	二七〇	福島尙太郎
端村立圖書館	同	端村	大正九、六	七六	六〇	一八	—	四八	二三五	松本精一郎
赤藏村立圖書館	同	赤藏村	大正九、七	五五	五〇	五	—	三八	二〇〇	長峰半左衛門
豊川村立圖書館	同	豊川村	大正九、九	三七	一五	二	—	二〇	九五	上坂與三八
金丸村立圖書館	同	金丸村	大正九、五	六五	五〇	—	一五	七八	—	井上平次郎
石崎村立圖書館	同	石崎村	大正九、六	七〇	五〇	二	八	二二四	一四〇	松田修平
中島村立圖書館	同	中島村	大正二、一〇	五八	三〇	一八	一〇	二、五四	二九三	三輪秀紀

(五〇)

鳳至郡

鳳至郡立圖書館	郡立	輪島町	大正八、四	一、二五四	四〇〇	五八	三六	五、三七	二六一	元佐藤勇吉
輪島町立圖書館	町立	同	大正九、四	八八一	一四四	二六四	四七三	一、二五〇	三四八	小西祐三郎
宇出津町立圖書館	同	宇出津町	大正〇、三	一〇〇	六〇	二〇	二〇	—	—	—
饒石文庫	私立	饒地村	明治八、二	五〇	二〇	二五	一五	八八	三五〇	中橋和元
櫛比村立圖書館	村立	櫛比村	明治三、八	七八	五〇	八	二〇	九三八	—	—
西保村立圖書館	同	西保村	大正九、四	六二	二〇	二四	一八	六	六五	三植村謙
大典河原山青年會附屬圖書館	私立	河原田村	同	一一〇	八〇	—	三〇	一七三	三三	清水小間
町野村立圖書館	村立	町野村	大正〇、三	二二	九五	三	二五	五〇	一三	瀧尻與三吉
岩倉校下青年圖書館	私立	町野村	大正九、〇	一〇〇	八五	五	一〇	四五	一一四	一時田常右衛門
上町圖書館	同	柳田村	大正七、九	七五	七〇	—	五	八四〇	三四二	三上野得太郎
兜村立圖書館	村立	兜村	大正九、五	三三	一〇	二	一〇	九六	一九〇	六小林豐壽
南北村立青年圖書館	同	南北村	明治四、二	三五	三〇	—	五	一、〇三三	三五〇	五黒川太三郎
珠洲郡立圖書館	郡立	飯田町	大正九、〇	一、五二六	五〇〇	六四	三九二	一、一二三	一二三	山本三次
小木町立圖書館	町立	小木町	大正九、九	二二九	一七五	二四	三〇	二四四	一九七	四橋本初太郎

第十 縣内公私立圖書館

(五一)

278
32

第十 縣內公私立圖書館

(五二)

馬場校 不惑	同窓會圖書館	私立	馬場尋常 小學校內	大正八、二	二〇〇	一五〇	—	五	一、三六五	三三	三	上田 計二
寶立村立圖書館	村立	寶立村	大正九、四	一五〇	九四	三	二〇	三三	一八六	六	枋平繁之丞	
正院村私立圖書館	私立	正院村	大正九、二	二〇〇	一三〇	—	七〇	三〇〇	三三〇	三	端 誠之	

大正十年七月六日印刷
大正十年七月十二日發行

石川縣立圖書館

金澤市高岡町九十番地
印刷所 明治印刷株式會社
金澤市高岡町九十番地
印刷人 大村 重松

Q162

I 76

終