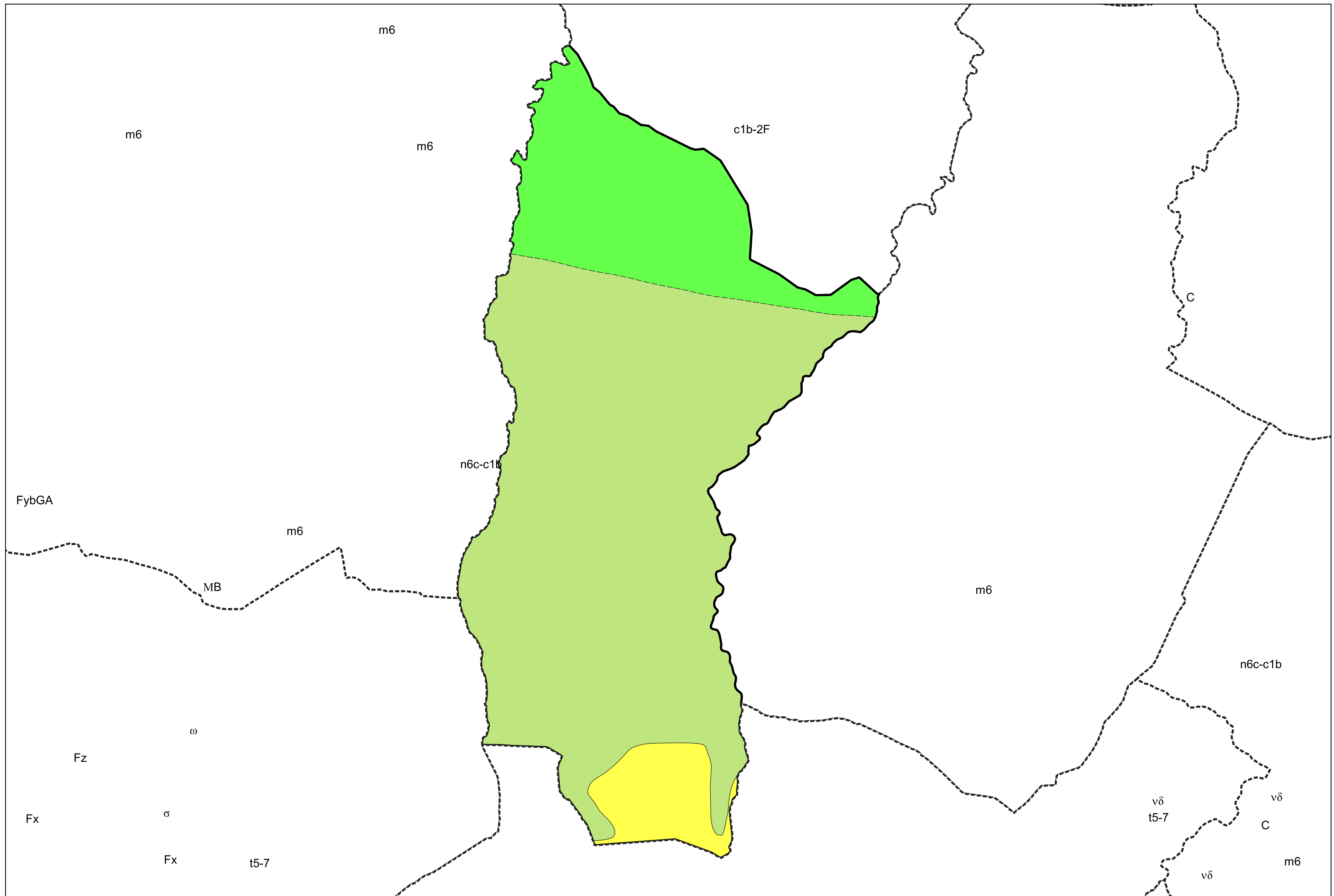


Carte géologique des sols de la commune de Hauban



Légende la la carte géologique de la commune de Hauban



m6, Pontien : Argiles à galets et graviers, sables - 50



c1b-2F, Cénomanién moyen - Turonien : Flysch gris, marnes grises, calcaires argileux, argiles sombres, grès - 94



n6c-c1b, Vraconien - Cénomanién moyen : Flysch noir des Baronnie, Marnes de Bourg (est de l' Adour) - 102

