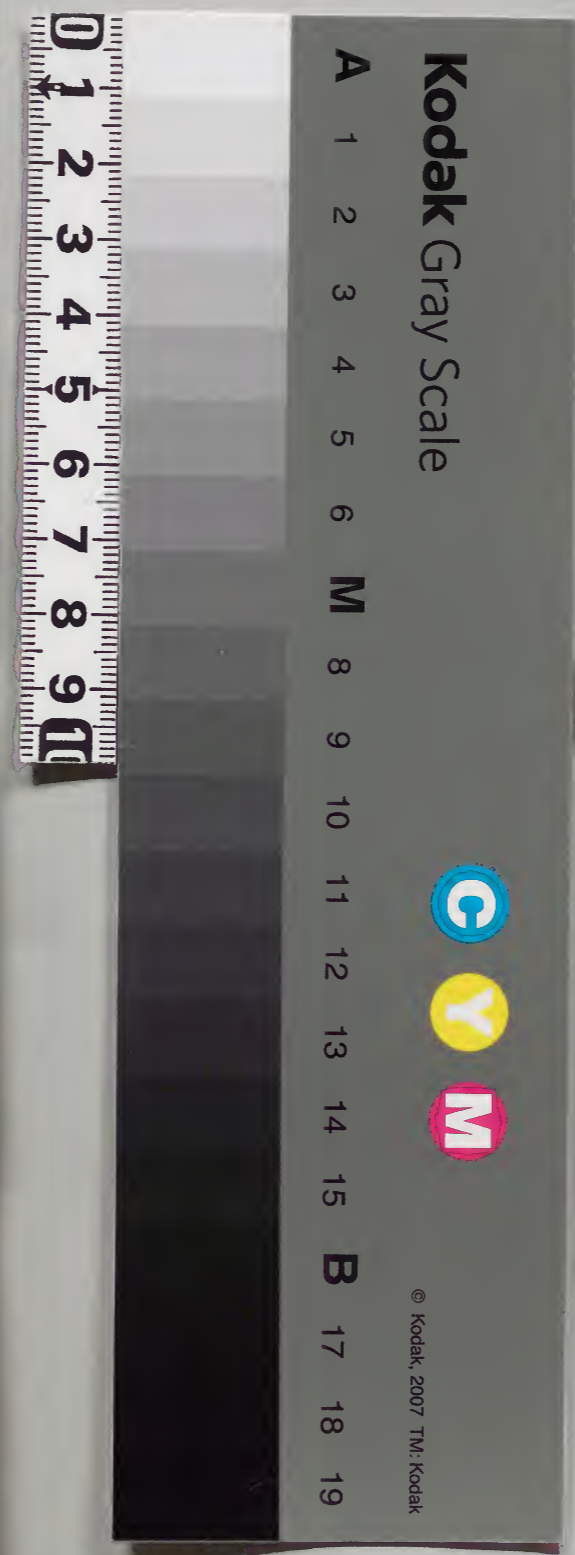


内閣文庫			
番 號	漢	8713	
冊 數		2 ( 2 )	
函 號	別	50	2



綴じ部(喉部分)の文字など開きが不鮮明な箇所あり

明本排字九經直音

禮記

奉從祀不長願販滋不好  
高拱不衣與奧長長以樂  
君長蓋張而上提鄉向唯  
闔蓋亦和賜恩唯  
君闔蓋亦和賜恩唯  
闔蓋亦和賜恩唯  
闔蓋亦和賜恩唯  
闔蓋亦和賜恩唯

卷之八

九



楊百襲昔姪又扶如相去長臨朝巴孤一更  
為國謚示復服重平衫魯締給禮苞賜級厭業衰偉  
既殺造山養因粥育衣因竟鄉回緣法觀氏叢采  
髦毛蚤山鬚剪說字如見現勞生還足辟關非見  
復服假假嬪負六大下徹縣下玄告谷勞之志朝  
寧財卻輕泣和見天長使於聽上適濟王除而見  
使者上馬號魯衛天長數地聽車數下去除而見  
編通索生鬣鬣豚也晴翰數汗疏疎脯素鮮心徒  
降中鄭合音如字其照折古不上下止給坊綏老  
肆異朝驚擊至也張匹木纓要相拒條養掃因灑上  
居如喪香汚身及急稽答額噪頰回廿頤懸又并  
應因三因字汝汝汝汝汝汝汝汝汝汝汝汝汝汝

不樂俗又子少因五父甫慎慎聊鄉憂乃父南相云  
綏藥聖剛又嬰髮形長張傷欬凶東印驪商翰河又寒  
縣原驛原齊各體旅縵縵縵縵縵縵縵縵縵縵縵縵  
子少因難因稽咎共茶朝照莫暮已以夫扶東立  
縣玄資奔父甫隊墜圍語誅墨皖隱箒責與余隄句呼  
革涼斃弊瞿句慨開廓橫邪謀數問復册以刑臺  
貽若緇翰爾母牙從恣富戶榛陳筭雞長尺因禪  
縣玄樂岳比庇穰句組祖獸壓姊于除如比乃并樂  
又版首因期葦誰與余又奉僑橫漿將跋也語因與  
倡因踊勇縮速縫逢又夫扶見我現為雲因乘因  
惡乎烏則已以夫扶見我現為雲因乘因  
罪與余離因索條夫扶齊齊見茲敷向惡用天志  
齊容說悅驂參賻附已以重正鄉向惡用天志  
饋置蚤早消搖道遙類幽萎蜀放日昨夜爽丑夫志

抄脾細翰又細... 與余夫... 冠之... 相為... 遠之上... 問喪... 縣文... 稱文... 貢奔... 舍救... 也與...  
抄脾細翰又細... 與余夫... 冠之... 相為... 遠之上... 問喪... 縣文... 稱文... 貢奔... 舍救... 也與...  
抄脾細翰又細... 與余夫... 冠之... 相為... 遠之上... 問喪... 縣文... 稱文... 貢奔... 舍救... 也與...  
抄脾細翰又細... 與余夫... 冠之... 相為... 遠之上... 問喪... 縣文... 稱文... 貢奔... 舍救... 也與...

楊重... 父甫... 舍救... 穀... 綴... 封... 惡... 瘠... 遺... 哀... 倍... 些... 厲...  
楊重... 父甫... 舍救... 穀... 綴... 封... 惡... 瘠... 遺... 哀... 倍... 些... 厲...  
楊重... 父甫... 舍救... 穀... 綴... 封... 惡... 瘠... 遺... 哀... 倍... 些... 厲...  
楊重... 父甫... 舍救... 穀... 綴... 封... 惡... 瘠... 遺... 哀... 倍... 些... 厲...

乾洗為一因 已比共與萬方  
駘苔適的狗旬亢江又因養因下  
斂如還旋稱因從者因下  
母无乾干蜀蜀尊已細 釋亦斂因  
其母姓音噫尹馬過又務能為因  
射食斃弊張張奔奄朝朝與有含因  
辟避畫獲宮李奪允批舊朝朝與  
儕盜榆俞沈沈中因學如為因與  
長正使因為因舍捨偏篇徵貞素羔  
擊至已夫以出墟快熱陳泣利解階  
斂因廣就隱凶還炎號匪妻問含  
饑就黔黜教謂而食似 訣媚輯集  
與余瞿旬折煨壞怪洽烏 英奧要  
為因封彼驗反予与母无 附臧附  
辟避下同雷潮規苦說悅 扶服  
...

卷拳為因從因已乎 以母牙響  
植值又特知曾追然作或 勝比內  
衣衰剛下繆鳩總歲末吾上味 成人  
蟹歸綾鞋懸乎上烏縣玄不雨 下  
已以疏疎徙市下題為因附夫扶  
食假差又問田上開盼非不與 預  
卒鴉甸黃采採三監因 監於上  
畜勗拜賦比年備 朝朝守射賈價  
絀出假格禰乃礼反 造因朝廟祝  
續髮包暢辟碎 垂雅類川馮罵訊  
不台如舒綬綬 狎推豺柴爵又鬱  
覆福抄抄耗耗 切勤為送縛弗浩  
昭穆並如字耗耗 並同為送縛弗浩  
握燕衣寔 籍夜子麓 夫圭田  
沮翅量直良 任送念壯 上似  
...

被髮上反皮衣皮上反因六羽上因鞮撰譯亦量良度下辭  
樂絃絃反帥高朝朝與執上預并丙論選士同下適的  
皆造丑又并之正棘如字反方壬官壬贏羅正  
明辟關刺天論倫郵尤量亮別騰記比必利反  
三又常作刑行行育中識不諱惡齊齊會增  
勞食似張燕離因絞給珍從下不與預齊齊  
喪系燕衣上寡罕音編又糕紅期不上春少因於課齊  
音跛跛躄躄斷無侏食之上似隨行如字鴈行  
任并下去斷長短為因朝朝冠貫長鴈別騰度量並因  
月令參森皞吳又胡句勾芒亡律中同下族族  
脾皮蟄立上懶懶懶懶乘平驚驚載戴議為衣青  
疏疎先齊齋帥還旋反乃朝朝打因令因母牙當因  
宿夙又秀離因貸特母元未審耜似措送參耐介界帥密  
藉籍推剛勞因上騰正舍故徑術術術術術術術術  
相反阪反隰習飭救準母元乳用覆福天覆福天覆福天  
小

齒黃蚤早疫疫焮焮標又飄飄黍黍黍黍黍黍黍黍  
奎奎孤胡華如少因省省省省省省省省  
掠亮祠詞謀謀帥率嬪貧獨獨先因令因度度量量均均  
角勇概概少上舍舍蓋蓋鹿鹿鹿鹿鹿鹿鹿鹿  
胃謂姑姑洗洗洗洗洗洗洗洗洗洗洗洗  
乘平鮪鮪乃為因因因因因因因因因因  
障章塞塞則則且且嗟嗟伊伊伊伊伊伊伊伊  
筐匡齊齊鄉鄉向向觀觀貴貴省省共共情情量量筋筋斤斤膠膠交交監監  
號夫符符累累難難難難難難難難難難  
緜古緜古緜古緜古緜古緜古緜古  
緜古緜古緜古緜古緜古緜古緜古  
長張耐耐數數朔朔蝗蝗皇皇亢亢亢亢亢亢  
賜始有有佼佼鞮鞮鞮鞮鞮鞮鞮鞮鞮鞮  
雩于百百辟辟壁壁難難艾艾艾艾艾艾艾艾  
躁躁致致和和送送是是解解蟹蟹始始鳴鳴志志反反半半夏夏因因董董董董  
小





合語如字 語說如字 論說下 聖間如字 凡學如字 下字 同  
遠之 既興 賓擯 少 行 况于 下 迂 令 而  
於學 師 長 長 並 學 之 上 效 其 朝 下 餒 後 喪 桑 燕  
守 如 辭 彌 衞 冠 貫 取 娶 相 為 告 鞠 謝 辟 闢 宥 又 為 正  
承 肅 含 醫 磬 整 甸 真 織 尖 剗 之 告 鞠 謝 辟 闢 宥 又 為 正  
朝 于 內 朝 潮 殺 冠 取 趾 臨 如 辨 鄉 向 為 服 上 為 忝  
上 醫 遠 醫 私 喪 既 斂 警 景 養 醫 五 更 庚 饌 漢 省 既  
味 求 孝 養 下 醫 闕 關 又 缺 允 悅 上 正 親 齊 齋 養 醫 禮 禮  
與 預 蜡 下 觀 貫 嚼 選 醫 所 長 正 矜 難 有 分 正 惡 其  
下 同 於 已 同 必 為 剛 下 知 醫 其 選 醫 執 勢 去 正 復 法  
夫 扶 相 醫 殺 如 效 字 冠 醫 朝 潮 聞 與 于 夏 正 燔 燔 押 壁  
汗 醫 杯 哀 賁 餽 反 梲 淳 淳 又 字 號 正 皋 羔 其 牡 復 服 直 矩  
知 醫 首 醫 鄉 向 窠 坤 櫓 曾 茹 法 衣 醫 合 如 字 范 範 樹 謝  
痛 西 炮 廟 燔 煩 亨 烹 灸 雙 禮 禮 酪 酪 酸 蓋 染 漿 醞 醞 體 據 義  
設 半 祐 戶 其 祝 融 辨 又 越 魚 冥 冥 衣 醫 澣 踪 合 閣 真 真

簾 甫 籃 鬼 銅 刑 舍 正 帝 第 契 醫 罕 如 費 可 者 期 基 衰 催  
朝 朝 處 正 來 醫 舍 醫 壞 怪 誰 香 別 嫌 刑 債 損 倍 佩 疵 才  
夫 扶 殺 效 所 樂 如 又 所 養 法 又 知 百 姓 則 當 為 明 而 分 法  
之 知 去 醫 去 正 變 醫 耐 與 能 同 辟 關 惡 法 弟 弟 下 班 長 張  
去 爭 上 正 舍 正 大 惡 下 欲 惡 醫 測 度 正 覘 復 服 服 鮪 委  
竅 帖 送 結 還 旅 六 和 醫 別 量 醫 畜 為 賭 覘 復 服 服 鮪 委  
澆 審 猶 灑 戎 血 普 尸 瘞 於 綿 絳 以 償 債 又 王 中 為 辨 曰 養  
釋 為 冠 區 寶 且 也 以 壞 督 喪 醫 藥 信 種 之 上 醫  
釋 之 如 且 之 分 也 弗 種 下 醫 獲 隍 死 繆 繆 謬 問 否 殺 翻  
必 當 醫 藥 信 概 數 關 雞 禮 錯 措 筠 勻 柯 哥 上 下 上 正  
殺 翻 稱 醫 革 急 喪 平 五 重 兩 下 翼 形 以 少 正 擯 獨 朝 潮  
灌 貫 鬱 激 鬯 揚 脯 甫 醢 海 繁 蟠 琥 璜 黃 單 丹 視 朝 潮  
量 亮 血 敏 度 醫 散 醫 解 至 正 舞 武 於 練 勳 流 瑒 蒙  
和 法 越 活 攝 尊 又 義 疏 踈 踈 窳 覓 揮 備 韻 叔 杓 常 省 聖 殺 翻  
稱 法 謂 許 樂 法 致 難 為 樂 洛 攘 儀 鏤 陋 籃 鬼 絃 宏 允 批

豚屯揜奄幹荒朝潮監穢麾蚤早不樂洛  
夏父南綦忌燔煩與於七亂反作變盛  
而殺西送漸莖又正放正下同撫隻侑又武  
與于腥星爛似廉反慙格蹙足又俱類判惡  
温之上醒朝潮莞官葦昭豪曠軒夏必放  
畢雷儀步縣交應送分法祭其上洛以道  
而從同下益暗洞勸屬燭定如送又妨  
內金上納見情上現續曠肆夏一該受和  
跛跚路與預朝潮朝潮獨孕繁盤腥呈爛  
暇煨重臣酢昨饗禘藥同春食似下食同  
旦明紅暢肆夏上梯易因闕缺抱抱別燎  
錫陽繡消賂鄉向楷啓辟遣為君臣已  
朝潮縣交孤胡苦姬繹亦妨朝潮鄉向喪  
乘氏共供案咨盛臣為焚上卒猶誓社思  
汜之婦三環早乘臣別編蜡下索色種正

循苗為坊易喪臣殺酒豎好臣下同移臣息已  
菹爭隘海卷資者好法樂洛同安疏跡亮官越  
和因珠篆幾臣乘臣樸井奇舊斷假冠義一貫始冠而  
同定之冠禮齊齋綾藥適的熊因母牟追推又多  
殺而先却又帥夫夫取妻遠臣別編腆以迎臣先  
號臣莫以爲馬合如炳燭鞭馨鄉香索色妨前遠人  
與寸涼亭所相因祭齊法粹律脊聊燔煩燎判况  
齊氏但相因肆爛或為臍在干履安臨汁執  
獸辨如醜益洋木由辟美臍反臍在干履安臨汁執  
缺以揮所造又筭綏綏美臍反臍在干履安臨汁執  
煨泉寺何癢接少奉奉繫繫長正灑西掃去以上  
圭冒青增林不始怡董豈九粉焚榆申免問藁考脩  
隨黃滑滑以膏冠臣朝潮長正灑西掃去以上





賈價為君上醫明其時附說說長張亟食地又度費皆名  
沈為婦去拚糞道朱與余見現植特勝法乘法地毗幣真  
散正請見現亂皮還旋蚤早莫暮量因為人上醫遠法  
訕山調請相醫更庚拔波報進皆咨之美儀又濟如皇性  
匠非長張策策更更拔波報進皆咨之美儀又濟如皇性  
說論祖但囊羔奉奉鞞獨獨拊拊夫扶襖繡穎引削笑碎倚  
謂許丞葉數朔唯焦僕曹腹史替所撫朱齊法范北國患  
提甚涪位齊醫為醫癩癩疥皮燔燔道導熾熾又爵碎碎耳解  
為使軒憲醫君辟壁脾皮燔燔道導熾熾又爵碎碎耳解  
諷藤聞問允命上醫勝孫植特癩癩幾臣滕滕纒句秣未  
整熟術遂比年上備中年上醫樂羣上醫夫其說院我  
宵雅下備隸異孫遜夏楚上賈非語因學不躡院我  
操臣縵縵依臣不與因能樂因夫其樂其上那離因  
孫遜申申佔胡訊信數因悖背弗拂夫其樂其上那離因

孫遜摩察又磨扞格行得下勝升又因孫遜壞怪燕實  
辟警道而上專強臣又因易臣下同長張難易臣長張  
易者上醫相說下脫解指撞獸叩口從春語之上志舍倫  
治也表求箕基當因約要又藥不齊如字委臣樂記比京  
此於懶山終始而樂路下樂心熾焦下同殺絕院我  
散臣粗簡以道下學行去治上思因徵上估店憑帶  
波波濮上幾平食似下同疏疎越法又日遺呼下同腥星  
不和下去好惡似夫其悖背佚逸知者上智衰催樂洛  
冠貫筭維別饜食似勝因易臣公指綴綴如字周還下旋  
楊昔襲習別饜食似勝因易臣公指綴綴如字周還下旋  
摩磨蕩正煖暄又相蟠樂著直畧著不勝上醫反舞行志  
綴如字又證示其行下因琴患綴綴以樂樂同哀分法  
著臣心知下醫焦焦殺絕思因暉爾易臣康樂下名貴助  
肉絲因或好因下醫狄也稽臣道導之行臣省醒禰法  
比鼻見見長脚樂而上洛易臣酒免倡和臣分法行法

辟辭心知下音安樂也上胎鄉向樂其格見方上見  
以著下音獨樂俗厭法情見下見好去施送輅綠法  
傾負訖合又上儀照顯區區好解施伏勝鬻育  
孕繼續血行成上因今夫下其拊以相下因侏朱  
傳儒獲劫好去所好下因當因疾甚莫窮長張王壯俾  
社施賜好去所好下因當因疾甚莫窮長張王壯俾  
執迷控張揚堅嚙首筭地竿下狄霍酌醉昨鏗和號  
橫執磬擊聲皮謹嚴又宜特帥並因鎗鎗憲斬長進之  
達上音氏語法女周召下因綴綴又射弗復厚法菜  
鮮豈建其讀其居橐羔不復下因郊射又禪及播晉  
笏忽責其說食以五更庚酌胤易直上因錯措報慶  
耐能道導肉揉族長下因誥立綴行列上因鈇鈇越  
濟下音貢斷嚴隊堡居樵中因句如鈞鈞累縲說之上  
復伏乘是鞋獲情情被後說賦端計長

適也適者一敵其實上聖惡為其上因哀得相因禮戰  
狄稅段揄遜屬燭功衰下得散一與預練早遺法章去  
掬菊批比長張率律帶帶鯁武宵捐衡柳字見門台見二  
辯遍稅衣段神如為君使杜柳卷衣舍法執要下腰  
臨因某相因拾步乘因解因期常見乎上現疏歸衰催  
酢昨齊齋碎稱稱少因解因期常見乎上現疏歸衰催  
長中上音瞿句朝湖輟單又獨遣因餘與于卷捲為因  
間與賜與並于遺法下同從父上因縣玄期暮不與下  
綽非皆為下因人食下似食食下似傷羊創齋免問且  
辟避從祖上因喪冠法下取娶不依衣正菲因相法舍因  
臨如游比界引法偏偏其行下因樂乎上洛為因下  
辟也僻不與下音辟也上連純緇餌鄉向緞加使者  
使臣並因共恭柔盛茲成少施上因食我因瓊孫見現  
髮雅長法廣法古純皮純縹紉巡喪大記縣玄去上  
首法屬燭適法心索臣關頰貞禮戰稅法號毫衣尸上因

飲正補為民... 拾遺第... 指差... 為... 緇... 由塊... 披... 顯... 少... 齋... 致... 養...  
飲正補為民... 拾遺第... 指差... 為... 緇... 由塊... 披... 顯... 少... 齋... 致... 養...

比... 如... 去... 見... 單... 易... 不... 嘉... 辟... 竟... 省...  
比... 如... 去... 見... 單... 易... 不... 嘉... 辟... 竟... 省...

則養下法之行上法取娶道辭醴海所長張正共恭  
純服細下齊齊下齊也齊不齊以齊之並如字先  
宿爾祥贊贊綱綱又又引引從從流流攬攬以樂樂下下竟竟  
三重下法餒餒後後謾謾官進官進當當百百施施因因是與是與下下于于見見現現殺殺法法為為重重  
夫人上扶本與本與下下于于所惡所惡下下因因是與是與下下于于見見現現殺殺法法為為重重  
初初子子行行疏疏又又乎乎散散正正鄉鄉舍舍釋釋卷卷袞袞禕禕輝輝執執校校又又  
鑑鑑登登又又法法處處反反又又部部重重見見現現身身比比臙臙下下知知足足上上智智悝悝  
閻閻奇奇見見之之上上現現文文射射論論譟譟下下以以身身比比臙臙下下知知足足上上智智悝悝  
以以辟辟彌彌方方重重法法解解貽貽疏疏易易良良上上法法歸歸燭燭比比鼻鼻遺遺平平  
號號去去之之法法說說悅悅去去止止王王卑卑縣縣坊坊防防壞壞怪怪碎碎僻僻行行因因遠遠自自  
整整厘厘繆繆謬謬傲傲午午片片當當欲欲法法愀愀愀愀取取親親迎迎下下法法舍舍正正遺遺平平與與于于氣氣籟籟又又  
已重已重吐吐似似之之好好下下法法焉焉得得上上少少進進上上正正與與于于氣氣籟籟又又  
也也已已下下以以樂樂天天上上浴浴不不已已下下春春又又充充兵兵物物序序又又

子志識又就足又况辟解辟解女女法法同同語語中中去去  
食食似似此此中中夫夫扶扶惡惡如如好好與與于于食食饗饗上上似似量量鼎鼎上上亮亮  
喪喪系系錯錯措措相相因因與與于于長長平平縣縣玄玄關關決決中中法法下下同同還還施施齊齊法法  
繆繆謬謬與與于于夫夫扶扶復復法法而而樂樂下下路路蒙蒙小小日日聞聞下下問問樂樂格格  
其命其命上上基基速速速速日日齊齊法法施施及及後後去去奇奇日日聞聞下下問問樂樂格格  
湯湯齊齊詩詩如如音音辭辭日日齊齊法法施施及及後後去去奇奇日日聞聞下下問問樂樂格格  
馳馳其其上上法法又又子子夏夏上上法法幾幾紀紀又又平平茶茶徒徒乘乘法法夫夫扶扶別別切切防防  
與與于于謙謙好好因因下下同同樂樂格格幾幾紀紀又又平平茶茶徒徒乘乘法法夫夫扶扶別別切切防防  
相相去去盍盍旦旦腸腸又又苦苦蓋蓋吹吹于于已已下下幾幾借借倍倍下下同同畜畜勗勗號號平平  
上上流流下下法法下下法法養養因因辟辟不不辭辭長長張張下下似似禱禱藥藥齊齊而而  
以以不不卒卒度度離離又又廣廣暇暇背背佩佩殺殺婦婦字字事事長長張張下下似似禱禱藥藥齊齊而而  
奮奮于于賤賤行行下下法法以以遺遺下下法法有有遺遺下下平平齊齊法法夫夫扶扶別別切切防防  
不不取取如如字字猶猶殺殺裁裁以以遺遺下下法法有有遺遺下下平平齊齊法法夫夫扶扶別別切切防防  
遠遠色色上上法法迎迎法法見見於於上上現現歸歸離離法法下下同同見見現現樂樂格格中中法法



憚鮮正知者上替大知下智與于好則上法予知下替  
苦古獲辨簡賦併靖辟期基拳強與下拘予知下替  
矯矯素隱素作音素音費音音非與因憾造正何哥睨謝  
之行如字顧行行顧並去造音難因援表正已下紀易因  
徵喬正正鵠解好因和樂同格下帑如遺如齊齊洋羊度入  
射亦夫扶揜奄也與于我哉培陪覆獨嘉加又假繁洛  
憲如字續彙壹戎衣書武如成如如者是追正下壯  
期基燕毛上夏示朱住音讀如實如服者無據殺因知仁勇智  
也強不正好因乎知下音眩重浦盧字如殺去正遠因聲  
好惡並法斂因省醒既住音如如稟稟稱因朝朝踏踏其其反  
行前上法成已下紀智也上智覆副下同撮七華因又平  
自道下尊成已下紀智也上智覆副下同撮七華因又平  
洩說一卷下權藏因勺灼龍示蠶駝絞交於穆上焉已以  
於乎嗚呼峻胸倍謂與下于而好下因裁灾行同上去  
王天上册重正繆謬悖悖厭去無惡下去無射謫謫

幾其碎響慶壽一剛下錯入歡益知智齊有別邊  
傳音見而上見不說下悅溢份施移覆副隊墜大扶焉燿  
倚以眈謫聖知下智衣送網願惡法開暗之昭如照又  
省醒相送奏假如字音格同缺乎又齊鉞越辟壁轄西  
載詩音再載以樂辭又朝朝辟遠因強平僥在昭反  
齊者以見下現告掛辟壁之仁惟云常好法惡法已紀  
知者上正芭把強下正有數下法數世上所替慘怛刑高反  
強之上一正芭把強下正有數下法數世上所替慘怛刑高反  
輔西又由鮮正景行經如序音相學好仁上法鄉向數因  
僚免孳茲斃弊后已下以所好下法易容同鮮乎行去  
移修其行下法衰灌鷄啼不稱下法施旅謂與下于謚示  
於行去法行同以強理又說悅樂洛遠法意傷容反喬嬌  
勝法施法遠之上因強民上正不勝下升敵弊不勝飛又  
費如靖共下茶以女下皮調誦易法以遠下法竟境要匣  
辟壁難法唯天子下鷄傳貫奔行法賻附饋贖舍信醴禮

欲譽于則衣下法食似說黃有己下以疏陳齊俞  
也與于齊盛水成易君長張正易好法  
惡惡如下愿願遜道倍佩孫遂令去行法叙上好法  
道人上尊以行送下而稽田於行下法話明快反於息  
君長証表章好下法慎惡下法臣義下義重法接表  
止共恭印不治下殖比鼻母牙葉步敗聯變蔽  
君已紀易法狎洽悔悔覆福省度渡充命上監宜換  
天見天當相因君雅下牙怨資作資行無上法  
精知如字一其正能鄉向又首周行無上法  
寡言音願周田觀文依書占文為言與于偵真法  
使舍音竟境辟避但鄉向絞袋又交相法為上法  
竟問整查拾快為母上法長者上法壞壞法  
扱坤乾干飲法食法飲法適滿又悶壞法維斯維法  
復心上法長張愴倉愴倉惚忽氣開傲嬌復反法  
為之上法斷煖冠免問禿隨樞跋跋識為法枕法  
適的乘因稅脫列列說脫下法直見見見依法與法  
莫暮疏疏食似乾下說脫下法直見見見依法與法  
要腰三重下法織綬稱法列法割法斷法  
有已下法復生上法屬燭失喪下法號法躑躑躑躑  
踟踟咽冊噉噉莫知下法智人與下是曾下法增夫焉下煙  
由夫下法與于輕以為上法期基更更更焉使字如殺法  
開開齊齊相法純準績繪緣法廣法奉捧下法同法  
樂樂重重般盤還旋辟法度法比鼻勝法飲法不勝下法  
請為下法間法拾快請數下法為純純法奇羈奉奉上法  
養因扶字長張為其上法去法撫呼教傲借倍長張冠法  
養因下法與法少法衣法掖亦長法冠法行法遽其句反

復心上法長張愴倉愴倉惚忽氣開傲嬌復反法  
為之上法斷煖冠免問禿隨樞跋跋識為法枕法  
適的乘因稅脫列列說脫下法直見見見依法與法  
莫暮疏疏食似乾下說脫下法直見見見依法與法  
要腰三重下法織綬稱法列法割法斷法  
有已下法復生上法屬燭失喪下法號法躑躑躑躑  
踟踟咽冊噉噉莫知下法智人與下是曾下法增夫焉下煙  
由夫下法與于輕以為上法期基更更更焉使字如殺法  
開開齊齊相法純準績繪緣法廣法奉捧下法同法  
樂樂重重般盤還旋辟法度法比鼻勝法飲法不勝下法  
請為下法間法拾快請數下法為純純法奇羈奉奉上法  
養因扶字長張為其上法去法撫呼教傲借倍長張冠法  
養因下法與法少法衣法掖亦長法冠法行法遽其句反

數所更庚易因弼如字齊齋難因行必如醇險易下因  
損續字易祿上因畜勗不見現淹平樂因又岳好因  
出正不更庚驚至攫躍搏重正斷知又因辱辱  
而數下所櫓曾處正更庚堵觀窻直又更并併稽雞楷諧  
援家比鼻竟信下伸憂思下因篤行下因辟逸援能上表  
難因燥早沮正獨行如字近文下因砥脂又旨分加錙繼  
銖殊則樂路又相下上因厭因其行馳又孫臨之施下因  
墮尹獲護誦初末國瘡累法又平長張妄常上音亡  
詰是峻書作俊婚詩作綿澳郁萊綠猗陸如字憫  
誼謔恂恂又荀於戲嗚呼樂洛惡惡上因好好上謙  
間開厭黯又掩胖嗚身有解身當憶致好好上謙  
而辟也備賤惡下因赦因情徒卧反好而上因惡而上因  
鮮上諺彥碩殊割勻弟因長張中因債奮令因好好因  
長長並張倍佩繫結所惡並同母先因節截辟創修六

喪儀儀詩作宜峻詩作俊易因施奪如字悖介書作介  
斷將技琪娟眉營試進陸崩因又平命鄭作慢遠因畜災  
畜勗乘因長張冠冠令因長張冠冠同重上下同醜焦  
見於上現摯至少因行因與于冠冠好因徵貞重正下同  
醜焦迎因先因以迎下因拜迎如字綏雖御輪如字合閭  
色謹醜則別邊冠貫朝朝見現下同斧煩又下段為名錫  
當於法又委因積因藏因毛冒嬪貧適直革反日為因  
資當為齊齊齊齊齊齊齊齊齊齊齊齊齊齊齊齊齊齊齊  
長幼張正齊齊齊齊齊齊齊齊齊齊齊齊齊齊齊齊齊齊齊  
易易並同別因省因醜因殺絕間因和樂下路少因長張  
無遺下平說脫朝不上凋廢朝朝莫暮燕宴殺因因  
五行下因亨烹鄉向蠢嗜假費長之張正愁子讀為擊  
中如鄉仁上向惜佩大參南反下同燕宴明長吓張還旋  
中總行因下同騶鄒狸梨敷勒下同比鼻得與下預矍攬  
相因貴讀音奮將因與為上預禪至蒼祁莖刈好因

者不下否旄冒期其勤勤又僅繹亦舍赦已紀各射下石  
絀出以射下石飯食反似勝因而飲下法正征  
卒雖令因別遷卒傳弗正下征游卒那崔鄉向皆少下  
適敵亢掘為疑上因聘竟境勞因賦况擯饋饋歸還  
食似比年上使反使上重上積債乘法燕宴幾禱又基  
乾下莫暮齊莊上齋解有行下因戰勝下因碁民為  
多與下于績頭知智歲刺貴隊墮屈瑕震揜掩瑜史  
字又作尹尹如字如字如字如字如字如字如字如字  
重上為父上因斷煨為君上因期而上基首沮衰崔凡現  
擔是謂反禿他谷反髮查區除祖但跛踴子不解沽買  
之殺下因諒闇字孔音諒闇字孔音諒闇字孔音諒闇  
不補遺也而世也几學曠飲不皆同今李音飲調飲調飲  
為長上法下為妻為父母為母為母為母為母為母為母  
冊為子為兄為弟為之小弟並同餘如字  
請為道  
附之併

# 周禮

天官上 帥率數魚又御暴莫立反 大宰 禮如字  
統法詰起乙反 慶古姓字以弊 蔽謂也 馭御子 子行  
圃補又布 毓育數更技目 蕃煩飭 賈古賈 賈子行  
疏陳間 削稍反 收補所 弊餘蔽 喪桑芻 初抹  
匪頒 稟人 注 頒音 好 用 上 法 游 留 也  
長張 正月 上 政 縣 文 挾 狹 監 法 參 七 南 反 傳 附 長 張 帥 率  
眠視 滌 苗 濯 濁 亨 烹 示 祗 朝 潮 含 法 會 擗 令 法 會 擗  
質劑 傳 為 反 會 擗 弊 羣 上 蔽 共 葦 施 舍 下 音 捨 裸 貫  
舍法 穰 遂 不 共 下 菜 委 積 上 朝 朝 下 藏 法 乘 平 辟 名 上 泮  
長財 如 字 比 如 字 委 積 上 朝 朝 下 藏 法 乘 平 辟 名 上 泮  
殮孫 歲 會 下 擗 比 官 鼻 下 同 舍 撤 折 托 而 比 下 同

行去幾基稍送下同去止奇獨叙表邪會其什如躡異  
舍疏疎**信**秩姪八舍下救**燕**食似下同膳**彈**  
饗饗有又齊齋裁交扎側八反燕宴下同擊至脈祚脯甫  
醢海見現會擅**同**共蒸六畜**巢**並同膏高鱸亮上  
同並好羞上去**暗**柴鱗所留反臊騷躡迷腥星擅書然反  
**內**望雅亨烹和去商由又酉冷零又冷躁騷饒標狸醫  
盲望睫捷般地臂脾撫呼又武胖判掌共賦為鱗搜  
臘呼腊昔殮孫食以**同**上烹鑊獲齊法饗七亂反劍刑  
**同**搗乃且反共蒸下同齊盛字陣者同旅驪青生臯罪  
**同**苦古藥眉腊昔筋并**同**上魚鮪鴟**同**互護播  
蜃蜃狸理垂蠹脾入羸螺蚘澤**同**昔乾干胖判又版  
豆桂藟**同**天官下**同**庖羊**同**和法下同食似  
齊去下同凡食下似眠視徐睭**同**瓜孤放止**同**齊瘡消痒  
疥介上止**同**數苦弔反藏去**同**上羊折舌祝齋讀為日  
劑劑齊送五氣下谷**同**食之上似**同**五齊**同**醱

緹体白醫**同**醜後器量亮**同**上法鑊**同**或制  
朝事上同禮豐黃焚又至無呼鮑**同**餽搜食似臬栗  
朝事上同醢此驚泥郊外又柳藥均食似下同羸力禾切  
脾皮癭脾拍博芹勤洽治又治笱并齊齋**同**著突反  
五齊下齋**同**上炎苦杜講寫散法齊法齋南**同**下齋  
疏時畫**同**匱便又法蠲南去止舍救**同**下齋  
桓互重平轅表墻三音**同**莫怪亞帝亦**同**張懶又  
則張亦字朝朝重**同**藏去稍去匪字如予与好法會  
好法予与**同**齊咨又法**同**相四第**同**敦對又堆**同**使法  
好法楊蜀**同**中秋上仲致散**同**下檜攷考**同**正征斂法  
奇真表邪淳準**同**中秋上仲撞虫桂六種**同**內小區相法  
好法**同**帥率弔臨法**同**歸法**同**詩巷倫如  
相法下同道導帥率弔臨法**同**歸法**同**詩巷倫如



上曰莫定質實下曰恒常  
下維張正近去遠法總義又總  
抵帝又上予與會會會會會會  
監門上造造節節傳傳幾幾幾幾幾幾  
出內下約約使使英英蕩蕩予予政政征征同同  
樂樂昏昏婚婚助助又又強強予予政政征征同同  
澮澮屬屬縛縛弗弗疋疋疋疋疋疋疋疋  
屬屬比比比比比比比比比比  
勛勛又又勛勛勛勛勛勛勛勛勛勛  
輦輦種種種種種種種種種種  
輿輿守守守守守守守守守守  
縛縛衣衣衣衣衣衣衣衣衣衣  
縛縛衣衣衣衣衣衣衣衣衣衣

稍食下似似上下上下上下上下上下上下  
春官上春官上春官上春官上春官上  
朝朝規規規規規規規規規規  
大示下示示示示示示示示  
別別共共共共共共共共共共  
詔相下相相相相相相相相相相  
欽欽縣縣縣縣縣縣縣縣縣縣  
果果實實實實實實實實實實  
置置姜姜姜姜姜姜姜姜姜姜  
親親以以以以以以以以以以  
裡裡散散散散散散散散散散  
獸尊上尊尊尊尊尊尊尊尊  
獻酌上酌酌酌酌酌酌酌酌  
獻酌上酌酌酌酌酌酌酌酌

紛 齋又粉純準入均縹藻昨醉畫畫甸田柏樽又...  
敦 道又籌 **天**守藏下中民數下所穀數...  
於天府三數 **興**藏下縹藻籍在夜反信仲朝...  
字當同音 **射**石造珍鎮徵守下符羨似面反...  
親 難氏抵又帝 **興**適的朕 **司**驚驚希...  
斂 昌鏡反 甸田為因其齊下齋欽敵又...  
黜 四又幽 惡 鷓之惡 **世**比鼻相因食因莫...  
**內**傳 從 **宗**羞盥下各與預莫暮 **家**人請...  
窳 因 隊 遂 窳 波 發 反 **號**因趣 **春**官下...  
興 因 道 尊 卷 崔 又 卷 馨 韻 漢 說 悅 洗 此 函 舍 大 夏...  
射 亦 微 底 露 雷 九 馨 韻 縣 文 下 同 鬼 詭 又 怖...  
皇 韻 釐 子 采 齊 下 各 令 相 下 法 **舍**釋 來 比...  
**匱** 舊 與 和 因 **出**莫 下 定 **破**因 錯 於 反...  
音容盛取 相 因 變 因 **混** 窳 又 潤 破 因 錯 於 反...  
形 容 盛 取 相 因 變 因 **混** 窳 又 潤 破 因 錯 於 反...

符 側 弁 掩 又 豔 既 震 齊 因 **縹** 縹 縹 縹 縹...  
形音 驚 赦 又 傲 **中** 樂 洛 峻 俊 **下** 辨...  
聖 因 **中** 樂 洛 峻 俊 **下** 辨...  
之 解 別 水 焦 焦 契 又 如 字 運 音 韻 下 辨...  
中 因 **焦** 焦 契 又 如 字 運 音 韻 下 辨...  
駘 駘 又 藥 膏 助 弊 敝 **始** 難 下 非 難 又 煇...  
行 轉 作 延 徐 炮 炮 字 擻 而 泉 反 燎 了 又 燎 共 榮 櫻 拜...  
奇 奇 耦 襄 相 因 付 附 彌 如 時 玉 舍 釋 **號** 祝 因...  
羣 羣 相 因 付 附 彌 如 時 玉 舍 釋 **號** 祝 因...  
隋 隳 齋 峇 又 路 **防** 胡 朝 舊 說 彌 如 反...  
駱 駱 舍 法 屬 燭 禍 誅 又 傷 **司** 匪 箱 租 瘞 於 例 反...  
行 延 **辟** 關 造 因 舍 釋 **真** 定 **八** 枋 下 柄 示 與 會 檢...  
會 執 字 如 **分** 法 相 因 別 也 **八** 枋 下 柄 示 與 會 檢...



便因數所五昭下錫陽樊鞏存品

龍如字條條前翳重平厭入驚繫組祖輓晚乘法禛覓

駝有藻藻翟九繁休犴岸乘巴篆緣縵平棧才產反散上

會繪齋咨遣法從更庚無說梳率七內反廣法

革平又明輕法共供下同禮禮禮禮禮禮禮禮

甸田更庚宗人示祗魁魁禮禮禮禮禮禮禮禮

之行列軍將上帥法辛道長張兩綱夏官上行官馬監法

鄉向比講馮憑壇講正令法行法參三中春上仲陳陣

鐸因下同帥法妨方乃陳如字鹿鹿郤却以分法法又法法法

易法驅法又法駭駭又亥諫諫諫諫諫諫諫諫諫諫

與預屬燿植時朝朝舍赦涂塗學學假以嫁嫁肆肆肆肆

更庚解解祈祈泰陳陣陣賈古道道下貫內納令法守守狩

竟境人謀排降下反反反舍赦卷本縣玄操操討

射正下征乘法從法射三上石五正下征數所中法

弗正下征國正下征從法難難難難難難難難難難

與余乘乘乘乘乘乘乘乘乘乘乘乘乘乘乘乘

其其乘乘乘乘乘乘乘乘乘乘乘乘乘乘乘乘

使醫絜絜又結候候又候中仲旅旅射石堪堪散法句句從法

籠甲更更乘乘乘乘乘乘乘乘乘乘乘乘乘乘

陳陣敦敦對對辟辟乘乘乘乘乘乘乘乘乘乘乘乘

驅如字字比鼻比鼻從法使法效效種正下同齊齋



相去而賓下送 侯長張正從 積清養孫 牲三醒下  
籛更托如 又奈乘送 下同投送 稍佳舍救 從送 道尊  
相送 委送 積子四反 道尊 好惡 並送 辟避 之好 下送  
之說下送 難送 夫張 冬官上 與預 執勢  
飭數 長張 粵送 鎄博 燕煙 函舍 廬音 驢字 夫人 上扶 知智  
積音 鶚渠 鵠送 濟正 貉鶴 汶問 削如 肖字 姁汾 苛同 泐泐  
澤亦 又釋 刮潤 摩磨 搏團 又博 植植 晃扶 栗段 破如  
鮑砲 輝况 反畫 繼會 慌忙 柳節 旒旒 下下 軫項 秘秘  
池三 齋他 乘判 軼只 撲止 又撲 牙訝 悞覓 園負  
掣爪 下同 留側 吏反 網勾 反五 鎮三 音音 勸捐 簾叟 下量  
去正 必數 下朔 量良 鑿龜 下如 深送 同同 坻坻 反五 坳坳  
殺送 濂粘 骸交 又骸 以骸 採三 音音 藥混 見現 緋參 引引

反又 三三 欲俾 年又 行行 博博 又又 蒙蒙 瓶瓶 各各 又又 鄰鄰 焉焉 也也  
縣玄 公公 程盤 信伸 廣法 發瓜 爪爪 半半 殷隱 隊隊 墜墜 又又 鄰鄰 焉焉 也也  
較角 樹樹 中中 送送 并并 如如 牖牖 棧棧 倉倉 掩掩 閉閉 又又 鄰鄰 焉焉 也也  
孫遜 今今 夫夫 快快 漫漫 易易 又又 縊縊 鬚鬚 須須 又又 濡濡 瀉瀉 又又 齊齊 法法 量量 亮亮  
準冰 又又 捷捷 蹇蹇 又又 卷卷 契契 穿穿 須須 又又 濡濡 瀉瀉 又又 齊齊 法法 量量 亮亮  
彘彘 有有 說說 下下 梳梳 柞柞 架架 間間 問問 上上 栗栗 旋旋 又又 字字 量量 之之 又又 齊齊 法法 量量 亮亮  
龔龔 甫甫 醫醫 豚豚 中中 因因 量量 亮亮 齏齏 間間 問問 上上 栗栗 旋旋 又又 字字 量量 之之 又又 齊齊 法法 量量 亮亮  
易易 法法 朕朕 陳陳 衣衣 因因 齏齏 更更 齏齏 間間 問問 上上 栗栗 旋旋 又又 字字 量量 之之 又又 齊齊 法法 量量 亮亮  
搏搏 轉轉 又又 直直 送送 齏齏 取取 著著 直直 齏齏 間間 問問 上上 栗栗 旋旋 又又 字字 量量 之之 又又 齊齊 法法 量量 亮亮  
統統 又又 鄰鄰 齏齏 又又 用用 阜阜 陶陶 械械 為為 齏齏 間間 問問 上上 栗栗 旋旋 又又 字字 量量 之之 又又 齊齊 法法 量量 亮亮  
瀾瀾 又又 蘭蘭 溼溼 烏烏 豆豆 反反 淳淳 諱諱 注注 為為 厖厖 中中 必必 讀讀 為為 緝緝 行行 符符  
信信 神神 冒冒 作作 唱唱 字字 朝朝 潮潮 龍龍 注注 為為 厖厖 中中 必必 讀讀 為為 緝緝 行行 符符

以易也又行送美又懸夫好去射石衡橫塚蒙駟祖勞送  
稍因送羽送下同荷囊比鼻憚但又數坑九俛免殺送越躁  
殺送羽送相去搏團同又擊一音言舖甫醜滿萬歷  
撓開梅去相去搏團同又擊一音言舖甫醜滿萬歷  
殼糾送人上成擊制或通明碎迫蔡刺又露中送膊端  
酌送縣玄人卻却脰百注闢音奔兼燧反所縣縣玄  
數自朔又顏性又荷聞問搏團纒纒九夫反又綢然又事  
援衣答送續額人勻杓舩當作緝一豆恒當同鄉回  
校養又效傳附長味晉如字炎發同縣玄禁送塗  
朝朝重匣度變又譯來因以賦泐勸篤自孫遜捕捕字  
奠又句勾漱瘦網然又色里讀作已葺猶入切  
自人攜屬在靴李音棘刺之中如字推如字又輕孫反  
牙細綆景人憶憶又意繫掩相送下同鄉向遠送射石

雷又側例反栗如字也送給修以昔錯又鳥制體休  
畏反烏同脆勝如栗又原敵如字又真定澗醜鳥  
合洽茶寄卜同營苦帶又君反需軌跡跡數朔挫在恒  
相又古校給紉紉交像又解人賣反相甫引吐首營  
橋矯又考燂蕭又尋又敵藏羽定世又韓勝乎量平  
有三射有讀為筋斤邱底漆一魁更速中月夾如字  
史使射在質去環攻字反黃扶又句句鉤覆福幹不送  
琴補遺人天宿嫩美惡自人芒種社武  
非下讀為忙小師發徒乃反祝傲敵語同信器鏐構  
或作彙

# 春秋

要工研又苦姑刑錯滄讀讀禱挑兀乘送盡謹又  
要服慶送飲送送送送送送送送送送送送送送送送  
送送送送送送送送送送送送送送送送送送送送送

與頌姓或碎汗刻盤盈捕角懲盜長張所傳平終  
傳蒙斷燬去上駿後創制穎璽復因比鼻譜補數法  
素王陸音德真守純天子贊且止言初垂教尤高昭  
平聲黜出王魯上旺行法孫遜碎避不出效對矣夫下扶  
應法胤璽中法正政夫扶論法射亦袂去拭式因隱公  
共恭惡法亟器為法號城祭齋參又南反度渡焉煙辟避  
厭法蔓乃斃散於己瞞下摺女乙反繕摺卒禮乘去共來  
不弟姊又難法真志舍捨遺法緊醫又去語法闕其反  
隧遂樂洛洩屯施翻法又蕩蕩敗辨少因為之上法  
眾父終甫與預飲入法營奉向尚駭緇須好法還茲  
費秘卒琴復去為法轉附為公上法交質下致  
祭音法後固名交惡夫惡當作去要腰間之上去谷溪  
瀉蘊銷惟汗焉潦老又焉下煙洞道孔甫不父屬燭舍  
與如符馮馮今入義夫下扶荷一價弗問反所為下法

嬌顯已子止紀嬖開好法禁法惡法借揣法夫扶  
鮮止少雲長離間去正帶履下馮馮從法  
眾仲上終焚夫扶戢菲立反復法父南朝潮編賦治利  
孺疾反惡去與預邪則邱成頓負樞度下擇量  
丞器寬豐彌趾數所少法長張射石卓嘈隸利不從下法  
燕牌洩州份說道粵郭季使者法難法燎了鄉內樂化  
父甫鄂董五父下甫難法長張俊翁易法燎了鄉內樂化  
任子去止交老蘊溫信仲饑飢公為下送羅狄朝朝  
焉依如字為阮棋四好去為宋法朝廟軟婁忘妾  
洩則妻法四宛或妨前媿龜鉞鉞好法謚示昨祚四  
雨雪上法挾叶凡雨如字使法軼又逸覆婚輕法逞逞  
重法又忠瘡醫四管好部告又谷勞法山朝潮  
長擬諳度鐸任壬闕遏挾協助遠葵傳附蝥不孤胡  
射右璧渾又法呼法共恭與頌共依億壹翎胡復奉上版  
媿構偏偏處止覆福裡因之為下法圍語亟棘厭去舍捨

度錫量良相去累法卒遭殺加行航詛傷憲反射石鄔  
為沈邦于邸成橫十官反向尚盟孟陞刑賸顏已紀竟  
度鐸量良違傳喪法臧否嬭敦為其上法少法第貧齊齋  
寫鴟公桓公四好法復去彷彿為法華化父甫督駕  
豔豔四部谷為路下五華去相法令法越活案者食以  
鑿音作為廷挺幅逼統多敗反紘宏誕延率律鞞內鞞布  
擊盤游留比錫錫陽維洛舍捨自參計南反以上上止  
仇求亦在傳附隸利分法等衰初危觀與觀俞甸殺陞刑  
朝解得法拒正卒博麗離陳陣縫逢四繻須槍槍又括射石  
中法勞送龍見下規度輝復服四寔來上循佗駟復駟  
遠城少送伯比下彼我張冠送又同問天率律且相循交  
畜嗅撥七木反蠡羅奉盛下成難法一師下法少法成庶  
繭布妻法接如字食似繻須畜嗅四盟孟向尚皆佩  
那夜四雨雪上法下法覺融繻氏四姑射亦又好法

劉衡衡如字陳如字而此如字又解指背備死父上法  
關口暫反屈屈忍反四駟蕭又駟絞袋夢了放遊妻法  
接院祭法為公上法雍如女於法姑其言反四山山  
虛麻向鉤續正長張絞絞輕法覆去謀謀數所四山山  
遂見下塊濟止夫扶好法令法易法夫扶縊衣師法  
治父下甫四籟希椽傳四復服四樂慶後  
舍捨四向尚獨獨為之上法父使下法惡鳴  
飲以上法急子四詩作四進四場亦底首惡去  
殺已下紀疊至復送四樂四音林俗繻須謫摘棄世  
好法相法輟患以知四如字又獨燭嫡的四莊公四孫孫  
單善四部茲部吾四襍灼馮憑四鄧方四難法舍捨  
難法四耶覽四停孚窳乃定反跪蹙度鐸衷法又中  
強正四駢鋪輔駘齊下四離君焉下四復法四見現

夜中如叙隕尹  
陶造乃降  
絀黜有從  
隊墜喪  
洙殊喪  
侯方相  
請從下  
過因譚  
覆而翁  
射石長  
飲法比  
單音郵  
食似者  
詭鬼為  
復之上  
區闕場  
公父甫  
復服共  
恭別月  
鉏錫

夜中如叙隕尹  
陶造乃降  
絀黜有從  
隊墜喪  
洙殊喪  
侯方相  
請從下  
過因譚  
覆而翁  
射石長  
飲法比  
單音郵  
食似者  
詭鬼為  
復之上  
區闕場  
公父甫  
復服共  
恭別月  
鉏錫

姚半用反  
御冠上  
見如  
高戶  
言險引  
女叔上  
誰與如  
羅秋數  
說恍令  
比字如  
裁在又  
穀作走  
反作  
於烏  
菟徒  
紆舒  
難匡  
射如  
遺云  
停字

姚半用反  
御冠上  
見如  
高戶  
言險引  
女叔上  
誰與如  
羅秋數  
說恍令  
比字如  
裁在又  
穀作走  
反作  
於烏  
菟徒  
紆舒  
難匡  
射如  
遺云  
停字

閔祕卒洛鄉向誠其廉反醜視共仲上恭  
射宗厭平晒女乙反醜視復服湫填省明難因去下間因  
覆福霸王下旺將云又焉下煙令因屯密比鼻瘳聊審灼  
長蹶覆副復服孫遜內內橋喬麟蟻共恭與預復  
好法乘平焉煙决央守符毀顯從螢華因少去強之上因  
共恭稱因兩玉惡去為因守符從因監平適的焉煙舍捨  
共恭難因公衣下因偏衣誣下林衣遠去衷忠尤莫口反  
遠送脈脈診審適的難去絲胃屬爛乘去六倍公  
聶蠲反女煙熾酈離孛又散孛復因潰會榮洛  
虛亡上墟費祕已甚上以屈乘因懦暖又強正  
少去長蹶軫零耶真寺人如特紹淵易因稔花  
乘平四陰刑召即下同處正女使共恭縮所六反徵貞  
復服乘因是為下天好天徽廉侯見下現共其上伏寐  
說論朝關欽因絲胃渝渝並俞猶由脈祿墳粉傳付

不樂下洛溢醫觀貴為二因稽啓焉用上  
尤莫口肯我適的及難下因校教垣表祛區程狀  
女以上汝朝衡輕因喪因復因輔車只奢之昭如字  
不易精音繫醫馮被使因謠曲振負之拮下片鶉純貴奔  
惇心門反易因邵隙以見下現衰崖經迭觀初觀反  
被拂復服審母如稭請下因女改也已以不易亦  
洩壯奸一堵飲又者間因惡因難因射石期暮難因  
長眼御說悅佞詭殺其如字昨祿莖送勞因級急  
遺法先因平不貌眇又貌猜倉牙反焉煙辟避已乎上以  
今因不好下因長蹶鮮正好惡並因焉煙大雨下因  
以說如字共恭復因不見媿又稱因又平冷伶重正  
行梳下同共恭雖雖歛端背佩焉煙召武上邵  
過也巳下以長張上又拒辛  
二守下符勞因誠成復服為因難因荐薦重正  
施因是惡如字雍因鄣以陵反期其幾祈又機











使雙女汝重平知晉瑩弩射石勝升重上又六雍法觀賈  
夫發者旨暴驩焉煙強心幾機其京反觀倪母无怙九  
歌非竭反相法重法熊相下法拊抗續曠傳付還旋  
號如字麴鞠起六反智驚拯整經因則已音以號毫  
為盟上法約要又如字三使人上法說又如字任壬  
見明過如字不令下法復法使復下服為去惡法使法女亦  
汗烏瑾瑾瑜前解雙降梳女汝實質舍折肯骸器嬰實  
質長鄧豐雋俊替替母无召氏脚下殉殉亢抗躡致說說  
施法十六年遠法為法召部難法復法復法之上服相法  
資使使法速計代反又東好法難法焉煙鮮正易亦社社已以  
多毗擅善成公微微流背倍為去難法繕擅守法好法  
詰溪朝如賈古令平輿帥如行又陳陣那又又烟  
朱殷於二反於下推又又毀顛援患并併援表浮浮又又  
華如去字辟射石碁其母无喪法乘法免弟華法法  
精食準反辟女上選辟司上壁予与筇又力陞刑  
羸羸音言質致之王下法道西使臣上法搞靠從法撓關  
徽燕泯泯燼背佩紆難法以為下法藉在夜反鄭真  
三帥下法蠶脈重平輸如喪法予与要平道導女汝  
魚君勿反共恭從法勝去錮固自為去去又屬燭代師下法  
見現勞法好法使法已責上以強正冠貫數所誰居下基  
任壬夫扶單善酒免勞法因奸干從繼相法三年唐唐各  
覆法鄧瞞又才勝升好法與頂任壬朝于上朝任壬為法  
賈古栝櫛出已下法戰連鉏租任壬冷冷記凡又記  
祭齋平舍捨又救謂已下紕女汝輝郵傳轉  
辟重上法曰辟下選為之上法乘平縵護見之上現勝法

使雙女汝重平知晉瑩弩射石勝升重上又六雍法觀賈  
夫發者旨暴驩焉煙強心幾機其京反觀倪母无怙九  
歌非竭反相法重法熊相下法拊抗續曠傳付還旋  
號如字麴鞠起六反智驚拯整經因則已音以號毫  
為盟上法約要又如字三使人上法說又如字任壬  
見明過如字不令下法復法使復下服為去惡法使法女亦  
汗烏瑾瑾瑜前解雙降梳女汝實質舍折肯骸器嬰實  
質長鄧豐雋俊替替母无召氏脚下殉殉亢抗躡致說說  
施法十六年遠法為法召部難法復法復法之上服相法  
資使使法速計代反又東好法難法焉煙鮮正易亦社社已以  
多毗擅善成公微微流背倍為去難法繕擅守法好法  
詰溪朝如賈古令平輿帥如行又陳陣那又又烟  
朱殷於二反於下推又又毀顛援患并併援表浮浮又又  
華如去字辟射石碁其母无喪法乘法免弟華法法  
精食準反辟女上選辟司上壁予与筇又力陞刑  
羸羸音言質致之王下法道西使臣上法搞靠從法撓關  
徽燕泯泯燼背佩紆難法以為下法藉在夜反鄭真  
三帥下法蠶脈重平輸如喪法予与要平道導女汝  
魚君勿反共恭從法勝去錮固自為去去又屬燭代師下法  
見現勞法好法使法已責上以強正冠貫數所誰居下基  
任壬夫扶單善酒免勞法因奸干從繼相法三年唐唐各  
覆法鄧瞞又才勝升好法與頂任壬朝于上朝任壬為法  
賈古栝櫛出已下法戰連鉏租任壬冷冷記凡又記  
祭齋平舍捨又救謂已下紕女汝輝郵傳轉  
辟重上法曰辟下選為之上法乘平縵護見之上現勝法



必射下石發如射  
犒師從復法乘法  
覆師上福壞如字  
由守下符食使上  
亦間下出  
祝淵謫簡相法守符  
之莫下暮難法降平使乎  
魑顏朝制軌鬼匠釐下  
打河共恭難法士華下  
為法校效騶鄒之長  
復其位上無厭平披  
積假觀初斬反養法任壬  
頃西行抗辟難並法之使下  
為法喪桑肆夏山子真下云藉在夜反全言重拜上法

三夏下正與勞法使因度  
長法長限為已上法御詔問陳上  
已紀相法亨息以食下似南革澆  
盛信少康法杼紆歲甘芒忙畫獲弄諸鹿幽重法好  
荐燕抵一易上法賈古聳臚說悅臧紇恨發核米駘  
喪桑髮香法懋法為之上法共恭高上令法已紀喪  
改行又射斂法元賦衣法食如射重如字相法  
少長限格谷朝潮勝法射石幾紀見且上現煙因傳附  
堞崩即倪法費秘鄒委又為隊遂好仁上法參七南反  
相法悛佐郭曹法先之魁又辟關驕橋共恭竟境  
庇秘罷皮背側卷木守如字駢非索桑又女依馮憑  
控班夫扶一介下箇以見如字標匹外反雍法藏如字  
必戲義本拈如字綆神正崩潦老繕檀華法厄城向  
鄭云校守符鉏吾下魚墉庸味書出如字內如字  
鷓鷯闕過相法長限與預姣交又效雅牽選法諫庚少法

鄆車行栗如字凡盛成候侯暴隆要平熱土底告上  
要言要人邀 閏月 冠員裸貫桃桃乾干罷被  
中分並如字又積漬期替 相查偏福又逼夢家相伏  
董謹縣門文下 駟鄒紇轄扶越又决虎斯隊墜女故重臣  
任壬子旌夏下 著都慮反雍因見現 姪云些言子思反  
母无繇曹問長於張 堵者如字 喪任傲景辟關  
為之上因以說如字算必閨圭 實且底百相因 左右如字  
契字 乘因不舍捨 幾機辟避 說悅莫暮向尚  
濟上 蘊尹好惡 乘因不舍捨 幾機辟避 說悅莫暮向尚  
斥多叙 掠亮悝恢 乾屯 鑄博子樂下 路 毀顯使人上  
長賦御之上語 台 胎臺怡 肱祿 祭察又 守伴  
宅 安夕共恭下 履 難 汰太馮憑少因 馮  
離被下 披 蓋下 盍 女 與 預 啤 豪 亢 杭 倚 填 路 蒲 北 反  
邊 柳 普 孟 音 蒙 奸 干 櫟 歷 竟 境 子 說 下 從 帥 下 貴 因

力 邵 施 詩 為 法 朝 朝 肝 射 石 使 如 字 飲 區 并 併 於 如 字  
濠 渠 郵 翁 尹 公 佗 駝 公 差 射 皆 同 或 讀 射 而 子  
守 符 邾 來 不 說 下 悅 剽 匹 妙 反 相 夫 夫 快 輓 晚 推 如 字 又  
舍 捨 知 朔 上 智 士 傳 下 評 以 從 下 繼 為 法 毀 顯 要 平 右 佑  
女 汝 行 歸 上 法 向 尚 令 聞 此 法 重 法 間 法 既 救  
觀 餘 又 喻 行 杭 賢 致 女 父 上 汝 宋 朝 下 潮 相 法 易 法 朦 蒙  
皆 喪 下 法 堵 去 澳 漏 乘 法 比 相 法 函 咸 湛 流  
微 鹿 好 法 比 庇 間 開 圻 歲 父 甫 相 法 函 咸 湛 流  
飲 區 重 平 詢 候 吟 彦 杙 扶 越 又 史 為 法 比 毗 鉞 披  
瘳 居 曲 反 為 法 督 昔 黔 岑 又 益 扑 蓬 行 法 扶 毗 乙 反 辟 備  
誼 誦 祝 法 嚮 粥 枕 法 純 留 上 屯 隊 望 奉 捧 穀 角  
好 法 背 佩 先 後 並 法 復 法 整 七 鬱 反 沈 如 字 廣 法 陳 陳  
馨 樂 下 洛 殿 射 石 中 法 脰 豆 衷 忠 亦 舍 下 捨 衿 綯 郭 詩  
雍 法 萩 萩 檜 春 又 第 難 如 字 還 于 患 救 梅 數 所 闔 蓋



郵 扣口輕法斷 缺映維維幾所 激 見現內納  
毋 乘法夢蒙 瘴 疽 瘡 羊 著 雍 見  
舍 法 其 為 下 法 順 取 仰 如 序 膏 兩 如 壯 常 膏 法 又 如 字  
借 如 字 又 姪 決 駿 子 公 反 屬 獨 間 法 難 如 法 又 傳 附 句 為  
濟 豆 灑 酒 又 史 之 難 下 法 相 法 號 如 字 傳 付 食 似 樓 樓  
錦 聖 共 刺 愛 振 又 難 下 法 相 法 號 如 字 傳 付 食 似 樓 樓  
關 法 衣 表 上 法 鮮 正 不 相 能 如 字 幾 祈 徵 貞 好 施 並 法  
著 因 不 知 下 晉 駟 日 絲 衣 相 法 右 又 說 悅 乘 法 女 法 間 法  
於 難 下 法 掠 亮 守 符 重 法 保 任 下 士 輟 患 轅 表 見 現  
知 起 上 法 先 二 上 法 枚 本 又 與 預 子 為 下 去  
過 平 御 叔 如 字 又 為 煙 使 法 戲 義 共 茶 差 初 自 反 又  
池 如 字 重 之 上 法 澳 漏 耐 直 又 反 與 預 膳 作 膳 音 頌  
間 二 婚 字 罷 罷 皮 荐 薦 任 上 法 共 恭 錮 固 焉 煙 洩 州 與 預 焉 煙  
益 琉 齋 齋 見 現 販 貯 舍 法 共 恭 錮 固 焉 煙 洩 州 與 預 焉 煙

隊 長 張 知 如 字 又 屏 字 難 法 強 上 既 乘 下 法 援 表  
斐 非 又 匪 卒 獲 女 以 射 石 中 法 覆 福 斷 知 罷 能 皮 法 法 法  
殿 願 夏 正 御 寇 上 禦 大 行 下 抗 耶 耶 少 法 整 聲 又 來 適 的  
長 張 飲 法 重 甲 繫 繫 共 恭 舍 捨 惡 法 騶 點 如 字 好 法  
錫 堅 焉 煙 吹 赫 之 惡 下 法 惡 石 如 字 夫 扶 辟 關 籍 如 字 且 阻  
從 如 法 又 姪 決 又 秋 大 蔡 如 字 使 法 知 智 誰 居 下 基 且 阻  
華 胡 化 又 還 旅 惡 法 與 預 知 之 階 下 法 在 夏 下 法  
妨 崩 今 法 長 國 吐 張 難 法 又 沒 沒 如 字 焉 煙 樂 俗 女 法  
毋 无 浚 岷 賄 賄 說 說 相 法 以 請 請 一 本 請 只 上 字 音 借 略 格  
躒 歷 又 浴 宛 宛 射 石 部 部 浦 妻 前 如 字 食 之 上 似 慶 法  
乘 乘 上 法 轉 轉 乘 羔 之 乘 同 下 而 射 下 石 曩 曩 怯 謙 承 慶  
為 去 郊 夾 語 法 下 法 從 者 上 法 干 杆 振 奏 呼 又 音 隊  
其 間 下 法 且 于 上 法 從 者 上 法 干 杆 振 奏 呼 又 音 隊  
樓 樓 墮 因 祝 佗 下 法 不 說 下 脫 帑 如 宜 為 同 法 睡 如 乙 反  
任 任 焉 煙 枕 法 舍 捨 還 旋 而 相 下 法 軟 軟 乘 法 推 退 如 字 又

弁電又平食似蹕必長張守待宛冤御禦數所校非又發  
道尊陳陣傳付閱渴辟關圻祈相送以足如相又  
數所度譯淳繼鹵魯偃如字又町幾量良又亮楮眉又它  
射石磴衣以語下法棋其  
暴蒲反御禦鮮仙為因畜昂又畜請使因  
不已下以守符領哈驛基總世先入上因殺所介反子与  
雲下妻發縻君上正女如嘉樂城洛相因蓼六將銘共恭  
長張婉死狠壞惡因夫不上其惡因女成遠因好因共供  
欲攻身烹先妖字子朝如字為因女又為之上因殿願  
窳勃堯圃易法麗密鄒昂又蓄乘因陳陣降尸正反  
雍害上蘇罷皮賣墳陳陣易法行梳又備替尖味妹  
足如祖法又說悅墮墮縣交汎凡  
稱因為法相因祗皮與知上頂衣因枕因斂因使者上法  
鄉向喪桑稅讀為德當交難法焉煙馴月替昔衷中又因  
單册斃則夫音如字又與頭只止語因從因責奔第則

便法教使焉煙檢山去已厭已細相因予与嬰倫難  
女功為因煤煤辟關罷皮焉煙賃燉桑喪  
陪火耗與與頭正肝勞因令因不易上因女成與頭幾機  
裨皮帑效惡之如因相因舍赦說如共俱昔嗜易內並如  
妻因辟時新知惡鳥先後並去更庚驚木去正知智焉煙  
從因奉奉俊銳復平集細反刺情援爰覺前為因  
稅如字陳陣食似已說悅句勾予与殲尖喪法還亦  
句勾漬巨殿繼因又惡因極舊迂旺勞因為因  
關昏祭債錫計朝正下政致使下因強上斂因餽排貸態  
為因施因夏正肆撥相因好因母无焉烟說悅為之上因  
邳佩鄙庸決央樂岳又洛夫扶瀕焉烟引反險當為儉  
易因思似令因鄒掄偈區厭因樂洛施因底邳象削下  
護護韶削下簫憐道請已下以說悅難因散陣縞縞紵  
說從蒙泉瑗院鮑秋何樂下洛幕莫好因為因鄰優  
方惡示音難法強正替相律皮謀悅長張紆哥焉煙辟時

食似年長

罷皮般班共恭焉煙與預相天復福禮韻好

語因偷偷

與預朝朝難因爲因儋下甘反單善時止市

過戈鞏

廖聊禧信出出調孔注作誠姆茂又植值

教傲者嗜

密坤朝朝焉煙罷黻音出雍因醒正汰泰難

斂因瀆豆

枕因質致秀有降户江反婁接嫩祖訾貫任

比鼻相因

艾又爲因陀駝相之上因要匣焉煙焉先

笑冊惡因

卷捲鮮仙褚禮韻殖植徐去焉煙焉先

語之上因

厭厭語諸上因樓縷麗兩消星取凋凋長

適的比府

衰崔相因壞怪閉并使因從因昔集共恭間

見現暴

燥燥庫婢又卑觀貫既救易因巧烏填覓後

轄牽樂洛

菑突鞞提舍赦見現壞怪羸盈好因夫扶比

拒因江勞

下斷鍛令因校效夫扶所惡如字道導少

攘因

厭燕覆福鮮上令聞並因降航行因樂洛

昭公

子昭下前號

共恭莽卣膏相因罷皮謗

難因背側愆閱樂洛共恭

隙卻難因辟僻汚烏王伯

姪既又先邳丕焉煙與預

比鼻樂洛勞因維洛汭肉

惡因下同躑躅又傲強

好見上如字鈞均女故奸

亢抑難因蔡蔡同上素葛

雍因女故今因未父下劉

其與如字爲因遂遂強

拒矩薄博疆姜務婁音

駘苔崇粹閱於葛反相

沈審似以癘例疫殺禁

省星旺又貯與加頤字

堙因舍捨徵貞菑定相

從因底百罷反自說如字雍因  
見現下同王旺縫  
後已下細色巴遽詭數所厭巴女依褚主位充儷矣共恭  
使因頗坡雨因趨停為此下因數所又因適的知  
質礙字難因腆因適的焜因  
區畫貸態蜃張蛤閣參七南反踊勇煥  
焉煙辟避戲義相因行杭乘因長  
不更庚秋子小反盜賊與相  
省青社耻逆船已以諺彥復服相因女依  
稱因三傳如字舍陰焉煙微儼為之  
猜七才反孽偏種種正比鼻相因夢  
一个下箇因大雨下因沈審復因與  
間如字相因難因下同鄉向喪因  
時見下見少安如字焉煙雨因  
朝之上廟拒巨與喪巴浴欲傳致與  
余隸矣苗火厲利

以難下因竟授之朝下朝召邵共恭守行相因  
後見如字緡民汰太復評華因從因焉煙  
或困士袒下但竟竟易因薑丑萬反度  
猥加喙號如字女依長張奉  
取如字猶由強上為因  
焉如字舍飛又捨舍舍紛紛擯  
射石中因披如塞少上勞因下同  
女叔上波焉烟奸干難因亟傲索  
仇求閣昏規眺挑儿好因孫陪裝  
豪彙因行杭知因路格又各際洛  
觀官又貴坻池華因罷皮辟關  
激燒相因參七甫反徵貞錐  
惡之上因合比如字柳比下鼻  
女依喪因過戈從因勞因

祖查見... 乾下相... 芋喻... 舍捨數... 相... 適... 以夫... 最... 共... 羈... 怒... 女... 弁...  
祖查見... 乾下相... 芋喻... 舍捨數... 相... 適... 以夫... 最... 共... 羈... 怒... 女... 弁...  
祖查見... 乾下相... 芋喻... 舍捨數... 相... 適... 以夫... 最... 共... 羈... 怒... 女... 弁...  
祖查見... 乾下相... 芋喻... 舍捨數... 相... 適... 以夫... 最... 共... 羈... 怒... 女... 弁...  
祖查見... 乾下相... 芋喻... 舍捨數... 相... 適... 以夫... 最... 共... 羈... 怒... 女... 弁...  
祖查見... 乾下相... 芋喻... 舍捨數... 相... 適... 以夫... 最... 共... 羈... 怒... 女... 弁...  
祖查見... 乾下相... 芋喻... 舍捨數... 相... 適... 以夫... 最... 共... 羈... 怒... 女... 弁...  
祖查見... 乾下相... 芋喻... 舍捨數... 相... 適... 以夫... 最... 共... 羈... 怒... 女... 弁...  
祖查見... 乾下相... 芋喻... 舍捨數... 相... 適... 以夫... 最... 共... 羈... 怒... 女... 弁...  
祖查見... 乾下相... 芋喻... 舍捨數... 相... 適... 以夫... 最... 共... 羈... 怒... 女... 弁...

妃非... 舍... 虛... 長... 見... 墮... 著... 相... 肝... 愁... 供... 雨... 鍼...  
妃非... 舍... 虛... 長... 見... 墮... 著... 相... 肝... 愁... 供... 雨... 鍼...  
妃非... 舍... 虛... 長... 見... 墮... 著... 相... 肝... 愁... 供... 雨... 鍼...  
妃非... 舍... 虛... 長... 見... 墮... 著... 相... 肝... 愁... 供... 雨... 鍼...  
妃非... 舍... 虛... 長... 見... 墮... 著... 相... 肝... 愁... 供... 雨... 鍼...  
妃非... 舍... 虛... 長... 見... 墮... 著... 相... 肝... 愁... 供... 雨... 鍼...  
妃非... 舍... 虛... 長... 見... 墮... 著... 相... 肝... 愁... 供... 雨... 鍼...  
妃非... 舍... 虛... 長... 見... 墮... 著... 相... 肝... 愁... 供... 雨... 鍼...  
妃非... 舍... 虛... 長... 見... 墮... 著... 相... 肝... 愁... 供... 雨... 鍼...  
妃非... 舍... 虛... 長... 見... 墮... 著... 相... 肝... 愁... 供... 雨... 鍼...

祇支又加焉煙音難廿四費祕與預盧好又問  
冷也區嬾奴衣食以共供為焉煙質致有鴟與預  
守符蔓乃喪過戈強卅不羹卿又葉涉潘番猗嬾以皮  
罷被字比毗剗刈訾子斯反擠子礼反祇支公為  
芋喻又羽駭呼衣五帥下母勤上无詬后呼  
厭臣共恭適的見現齊齋長曠跨擣厭厭又葉紐九反  
屬燭賈古苛何慝忒芋米數所遠與預齋肅上齋從維  
厭臣好臣相臣共有上恭施為臣鄭授饋賈篋快厭臣  
底言共恭間臣復臣幾祈瘠藉價粉行理如字與預射巧  
如字恭捧蒲伏胸胸又守符御語從臣吾已下以  
無為下臣樂洛相朝下廟好臣瘳抽賞共下恭為臣焉煙  
廿四費祕長曠罷皮召陵上邵好臣著除又臣惡臣  
比鼻厭臣又臣郎云鄙勗又蓄斲煨鬻育掠亮乃施如字  
三數嬾又為臣也夫嬾奴嬾奴嬾奴嬾奴嬾奴嬾奴嬾奴  
去長曠嬾嬾下臣女扶好惡並臣降抗見現賈古觀提

遠如字嬾嬾嬾嬾嬾嬾嬾嬾嬾嬾嬾嬾嬾嬾嬾嬾嬾嬾嬾嬾嬾嬾  
女汝數所樂洛嬾嬾嬾嬾嬾嬾嬾嬾嬾嬾嬾嬾嬾嬾嬾嬾嬾嬾嬾嬾嬾嬾  
不共下恭縣玄幾如字夫扶衷臣又嬾奴嬾奴嬾奴嬾奴嬾奴嬾奴嬾奴  
罷皮使臣辟僻守符無幾如字偷他依切屬嬾一其下恭  
賢么益反賈古成賈下價復臣比鼻文刈糴嬾強卅賈古  
母无卅又氣與預好臣背倍共供傲醜蓋才何反褻率  
賜况昵女乙切好臣舍捨語臣惡臣又烏拊付又崇執藝  
卅字倍入勃辟避郊談少邵皞吳共恭摯至鳴疽  
鶻胡有切度量並臣苞戶額專項凶陸渾下痕數所  
慧卅而見現下夏虛墟權卅學助瓚才旦切  
乘如字卅整七見切鬣獵呼卅鄰容祭舍赦說侯  
見現幾初又基泯敏祐右傲景卅鄰容祭舍赦說侯  
以語下臣殖植為火上臣被弗又廢女汝朝朝從臣俾  
守符卅攔間臣重臣竟境喪臣葉涉易臣說卅說悅鄭章  
郎編為臣與預瘡厓舍洽那倪之伯下霸辟游說悅鄭章

發纒紡也變也去之  
瘥才何反天隊墜  
施因舍樂洛量亮罷皮消委祭詠躡舍捨  
鄭三音前夢氛芬幾平弭米汰太使因奸十貧云度八任壬  
知也上智辟遊肝幹為因見現鱗專惡因御語質致郵給  
乘因與如字速因難因毒蛙斷短中因駢留離頰從因  
射石中因好因桃挑馬見下見為因使因撤側九切又  
從因與預燎料苑為女故不與下因盪管而食下似質致  
食公上似長乎張上詢候控坑疥介疴苦期暮瘳抽器銀  
說允吾因與預番煩社耻為因頻坡辟僻厭因撞因刈  
掠亮從下繼數美上所與預為因崔九較交數更  
其政如字偏逼強上更庚令因祝因說悅去上欽因已以  
沛日舍捨肆倬造因和夫下扶焉煙藥庚醴信臨海蟬聞  
齊因又曳世駿宗哀樂下洛酒樂下洛前色夫扶鮮  
懦如字符如字少如字汜如字從縱練求

無射下小冷夫扶省  
墜惡因疆區相惡如字  
先後亞因維古舍反貧云又圓荷山又向襄果僕縵說脫  
姓體翰寒又藉者鸛貫鵝俄關李相因射如字又殊  
扶伏如字女故乘因焉呼因廷求件反睡雖  
省醒難因臧如印昂幾平輓晚說之如字益粉又焚惡因  
斷知難因從因羅伏要腰頃傾以說如字時止郭尋沈凡  
解蟹任壬從因期基為因女故佗晚召邵好因爰殊死寬  
焉烟難去從因期基為因女故佗晚召邵好因爰殊死寬  
燧尖敦陳下陣朱陳下陣耶入為因天子守符下同焉煙  
者具使相因整羅緯謂隕于敏反警貴犴岸勞因歸乾干  
祭察使相因整羅緯謂隕于敏反警貴犴岸勞因歸乾干  
夢帥因幾因六畜高如字當依反長醜好惡並因樂俗  
妻因焉行因六畜高如字當依反長醜好惡並因樂俗

焉燁辟使使師已繼又踈踈反張襄愆襦儒備細父庸  
喪相相因扶勅乙及安平為因內納邵右從因資奔賈秘  
相查難如微燒舍捨與因洩卅曳切關口暫切費秘  
孫于上繼為因下因繼遣繼犬難因與預齊齋相因編  
附剖又附籍因隊墜祇支僕縷又屢魴房賈正價  
指有又允有惡下因茄加相去謀梅卷權又捲  
刺專又團女汝縛篆項細齒箇度字為因邪取鈕母質  
女汝飲因淄緇厭掩又葉勝升又刺吹射石中因歸由  
胸集已比亢抗習析鬢軫下因荆弗斷短鑿擊又輕呼  
乘因者上又紆崔九又貴塞因適的長張好因而惡  
援陰時路召邵般班難因燕治間因類徒回反施因辟僻  
難因顯鬚共棗間因惡因弟如字厭平貫價盪塘底音  
適的立少下因間因馬父下角夢遂襍儀祇支說悅施因  
區詭施如飲因女汝少正已之止以家施下因泊叨今因  
邵宛際窳秀有藥君成恤鱗專索色堀密鼓

刺說說比鼻惡法飲因好因幾祈群帥法熱鐵管  
科古但反炮包呼因說脈且知上相難因喪因幾因焉  
知因其朝下潮重也又平  
立辟下關為因愁職食找上似鮮正少因貊陷真正  
取如字林監擊平類播弄諸共茶女汝強正長張似似  
喪因知徐上智轉轉又轉行因度因莫如字長張比如  
施以政反驥宗使之上因以上下正射雉上石能射如字  
女汝夫扶颺揚幾折今汝暇下母无墮藥斷服闋交女汝  
朝劇比庇將軍食似屬燭厭平又法  
歡輦賈古從法乘法整七見切為法積獨食似裹果見現  
智知畜勛黍患騰溜好法首嗜飲食並法驥宗夏正擾速  
乘剩食似下同累上更庚醢海夫扶泯敏抵首又底湮因  
句勾芒法辨  
以上下止與預  
邑之間開下同紼弗底盲女汝省皆監平好法重因喪因



焉煙斷短伍負下入惡法通的任千拜撥取法  
夫人上扶與預難法乘刺眾從下因搭如字  
微燒冒煙如字數所贏羅謫責  
紆舒焉煙倭防渝俞揣又收度以量良屬燭帥法琥虎  
妃耦上配乘匪始震音身一聞問費祕適的內定公  
焉煙吸中法得見下塊從因壞懷隋類闕口暫反駕加  
鴉能惡法焉煙兩觀下賈為法射亦敲法射亦  
乘刺好法肅如字反爽驢名從因飲因相法夫人上扶  
償常共秦沈鶴質致四姓生卷拳又捲聽由噴在責切  
祝佗下駝從因共秦微燒隸利竟竟被弗又廢以從如字  
好法長張相法分因封父下南繁弱如字勺杓虛墟  
績賜反茂步烟反繁氏婆相土上法疆美周索桑  
洗先冷法分因蔡忌間法蔡蔡下練難反改行下法

之昭如字說恍乃長張正召陵一部臨法語法估六教優  
復法負云靈匪乾虛質致隧遂轅表軛厄惡法好法  
而陳下陣別難因陳干上陣夫藥上扶東廣並法芋米  
睡相鍼針句卑上勿劉景襄果小法郎云從法非知下舞  
女包抽批辭解難法鑪盪見現復服莽非分法勺杓又灼  
為因與因亟急巧余瑞煩欽法為因費初勞法射如字  
暴蓬闌與如字罷皮樂修從如字貌邈又眇歌羅  
壹怒如前惡如字舍捨又赦為法遠法妻法脾皮洩泄  
飲目植有賞加使法貧致強正都若使法說恍濁法思侯  
墮葉難因女故黨掌傳如射石中法類謙呼法殺願  
好因使因大行下杭濡濡褐冒苦店郭專涉沱下駝焉煙  
軟彬按最挽烏貫反詔侯質致難法朝潮更庚鉸披會純  
歆顛昨下射石中法說脫舍赦從法辨舍如字編下謹  
歆顛昨下射石中法說脫舍捨蓄支罷皮焉煙鏗切

葱如字 雷留下 法難因 斬却取 娶褚 擢帥 法 操歌 晉 析  
憤策又青 理釐 賦况 推如 符又 鄆運 謹勸 郗后  
張苦矣反 祝其 批如 相法 偏逼 遠誰 辟關 又 避 竟境 還旋  
共 恭 儀 義 又 莎 批 鄙 樛 夫 扶 其 已 下 以 邠 寒 鄆 丹 替 尖  
植 植 又 植 藐 貌 射 石 為 之 上 法 兇 凶 又 止 紆 舒 偏 逼 呼 法  
毀 壞 數 所 變 惡 遽 渠 難 類 扶 勃 又 及 煩 收 竟 境 為 法  
運 疎 在 反 又 屬 燭 所 惡 下 法 叔 還 下 旋  
子 偽 並 如 字 成 驅 拒 墮 險 費 秘 毀 順 申 句 下 曲 頌 祈 障 如 字  
那 柄 又 丙 傳 如 字 又 侯 乘 下 法 廣 法 比 庇 為 如 法 朝 如 即 响  
詮 脫 我 說 如 字 知 文 上 善 相 惡 如 游 鱗 秋 難 法 鮮 正 與 預  
惡 法 詳 載 擣 醉 比 萍 止 此 惡 法 難 法 與 法 焉 烟  
莫 喜 芳 佩 好 法 句 踐 上 句 陳 陣 二 行 不 預 屬 燭 又 注 到 景  
將 法 陞 刑 夫 扶 差 義 唯 正 為 法 英 樓 緒 張 魚 又 文 五 蓋 反  
殺 加 戲 希 朝 潮 少 君 上 法 余 說 如 字 紆 舒 露 路 四 四 四

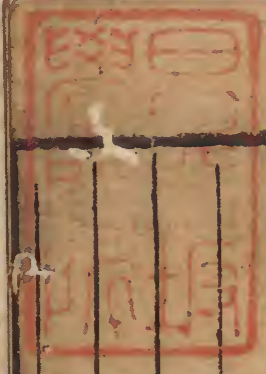
除 除 朝 潮 而 中 下 法 遠 渠 竿 女 居 反 附 附 四 衣 公  
會 舊 稽 雜 種 止 虧 毀 負 云 去 正 有 過 下 法 澆 曠 法 斟 針  
灌 貫 鄆 尋 相 法 緝 民 振 震 又 貞 實 少 匡 甚 忌 妻 法 姚 氏  
綸 倫 女 如 字 艾 五 蓋 反 謀 謀 杼 紆 縉 希 過 戈 復 服 施 法  
長 張 求 伯 如 的 復 服 芥 界 艾 刈 暴 驕 莽 州 闔 合 盧 闔  
不 重 下 平 彤 同 鏤 陋 觀 貫 費 如 畜 灾 厲 利 共 供 分 芬 卒 導  
秉 刺 與 頭 罷 皮 婦 糲 好 法 觀 樂 下 洛 夫 扶 也 已 下 以 年  
郭 下 離 白 鈎 繹 亦 絞 絞 立 女 下 汝 祗 支 統 問 般 班  
先 陳 下 陣 契 如 擊 艾 刈 諾 若 又 苟 志 父 下 甫 絞 絞 然 醫  
屬 燭 辟 壁 撲 如 擊 由 乘 匹 藥 明 又 羣 店 苦 在 難 下 法 伏 逸  
筋 斤 中 因 蠶 蜂 復 法 復 叟 有 知 下 智 文 瓦 蓋 反 又 危 屬 般 班  
毀 墮 射 石 毀 切 嘔 噎 郵 亦 刺 劫 乘 法 以 說 如 字 四 危 屬 般 班  
女 汝 共 恭 校 效 乘 法 轉 結 濟 法 又 止 鬱 收 奉 由 俊 益 父 甫  
愧 傷 審 誠 還 環 又 患 共 割 上 恭 惡 法 四 承 憲 射 石

錯格又皆字 匡吁吁 取 葉攝 亟 戚 郢 弟 單 等 雜 洛  
菟 補 好 惡 並 去 少 匡 為 匡 降 杭 墮 隱 任 壬 部 燿 又 時 止  
間 開 又 匡 疾 勃 覲 反 樂 洛 黔 益 又 琴 與 預 惡 匡 解 鮮 正  
天 止 焉 烟 睢 孟 漳 章 行 如 時 上 乘 下 匡 闕 職 正 平  
差 所 宜 反 點 如 字 女 汝 首 佩 拘 俱 說 檢 句 鈞 寶 豆 難 匡  
少 匡 長 天 夫 扶 駘 苔 父 殊 冒 帽 淳 絲 長 張 共 恭 斬 短  
羸 羅 背 佩 焉 烟 惡 匡 不 樂 六 洛 拊 拊 乘 匡 馮 平 背 佩  
辟 解 好 匡 說 之 脫 下 背 佩 奸 干 邦 于 謹 歡 闢 如 過 戈  
殺 羅 諾 后 為 匡 夫 人 上 扶 惡 如 字 覆 福 率 謙 洩 池  
淺 率 反 類 竟 境 節 滙 謙 官 姦 道 導 濇 徒 甘 反 好 匡 舍 赦  
該 諧 費 氣 輕 匡 少 載 如 字 妻 匡 魴 房 梓 好 女 故 槩 澤  
分 瑗 院 雍 立 止 贖 趙 舍 捨 邦 宗 微 景 郎 郎 黎

轅 衣 頌 如 字 不 不 守 約 從 如 蠶 四 朝 朝  
侯 化 黨 氏 上 堂 強 止 共 供 乘 匡 郅 柄 又 丙 周 又 甫 卒  
權 貴 殿 廟 惡 賢 上 忌 謀 牒 語 匡 僮 同 乘 匡 殤 商 頃 政  
糗 起 九 反 暇 殿 反 丁 脯 甫 為 匡 羸 舍 匡 鈹 披 製 弱 纒 動  
組 祖 哀 忠 使 匡 朝 朝 泰 患 夫 扶 共 恭 使 匡 屬 燭 鏤 功 儀  
擯 散 而 妻 下 匡 姑 諶 反 其 節 云 飲 匡 筮 軌 度 鐸 難 匡  
卒 曰 如 字 施 匡 斂 匡 冒 耀 字 厭 平 索 拓 又 托  
與 弔 上 西 統 間 要 平 且 祖 標 數 交 反 爽 吉 也 反 噬 逝 舍 越  
餘 難 匡 墮 憲 說 悅 舍 赦 又 捨 隙 彌 如 字 頃 如 字  
惕 悵 岳 若 戈 錫 如 字 字 字 字 區 調 告 又 谷  
為 虛 勳 持 身 弘 烏 弘 反 燭 惡 其 上 匡 到 景 長 張 肝 幹  
輕 匡 使 匡 以 見 下 現 六 人 從 打 共 恭 祗 支 榮 藥 盛 如 字  
謁 司 之 父 如 字 睨 諸 纒 粗 呼 匡 勝 匡 遺 如 字 潘 芳 表 反  
射 下 亦 句 鉤 繹 亦 要 腰 闕 苦 暫 反 遺 如 字 舍 因 乘 匡  
沐 相 長 而 張 儂 綫 說 悅 立 女 下 故 遠 如 字 舍 因 乘 匡

陸器需駕鸞燭奔奄又淹磁而雍因峯安余長張正惡法  
乘匡稟眉所難下臣共恭頌祈祇支質致乃舍備又瑋黃  
惡之上法阮亢又肥日齊下正洩能國語從臣弗內又細  
袒但免問共恭○內為勞臣潦若乃稟下稟芋喻  
備使下法使人上法墮隊下墜共恭積積又內之如字  
權賈過戈斷也下法惡法贛貢背佩喪法焉煙冠如字  
濟止糕灼取娶埋恢豎齒長張使之姪字與下預舍和  
而乘下法殺加強正炙燕召部乘法難法碎聯使者上法  
焉燭燭願舍婚字孟于鑿斷知云上瞞莫干反  
褚史呂反○謀壘是民弔鈞又的愁艱屏丙從瑋  
尼父下甫飲法拓石公為人如射石遠因從法碎華上  
葉攝竟菊女故長張見身說俗不為下因扶越葉攝餐  
以幾下異文又亦夫如字長張類寒流審比鼻強上  
陳律句鉤御禦難法採現相因率所類反部若  
觀貫絲胃頤勅呈反衡橫方旁般班郵給隊

計反鄭說○鄭要遠藥○為因  
說又別質不問法共恭難臣句勾○御禦守符使因  
用勇○使臣徽蘇焉烟衝○與預繁樂○御禦守符使因  
散壘浙短乘刺帑奴飲法從法又郵翁間法冷公字  
好臣道通下內如字重臣又法祝如字惡臣飲法樂  
孫勝○幾穢相臣惡臣連如字畫獲首法味  
別使臣孫勝○驗否夫扶屬豕豕難臣女汝  
母无衣臣陳友輕臣以厭壓間臣孫子上枯貫扶  
鄰考惡而如字恭忌喪因





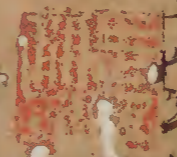
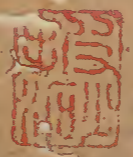
月新  
書堂



明本排字元經真本

元至正丁酉我朝後村上辛二年十一月  
北朔後元歲帝正又二年正合四百十七年

享和歲十月



寄藏

文廟宋元刻書跋

長昭夙從事斯文經十餘年圖藉漸多意方今  
藏書家不乏於世而其所儲大抵屬輓近刻書  
至宋元繫蓋或罕有焉長昭獨積年募求乃今  
至累數十種此非獨在我之為艱而即在西土  
亦或不易則長昭之苦心可知矣然而物聚必  
散是理數也其能保無散委於百年之後乎孰  
若舉而獻之於  
廟學獲籍

聖德以永其傳則長昭之素願也度以宋元  
三十種為獻是其一也  
文化五年二月

下總守市橋長昭謹誌



河三亥書

卷一  
八  
文書

