

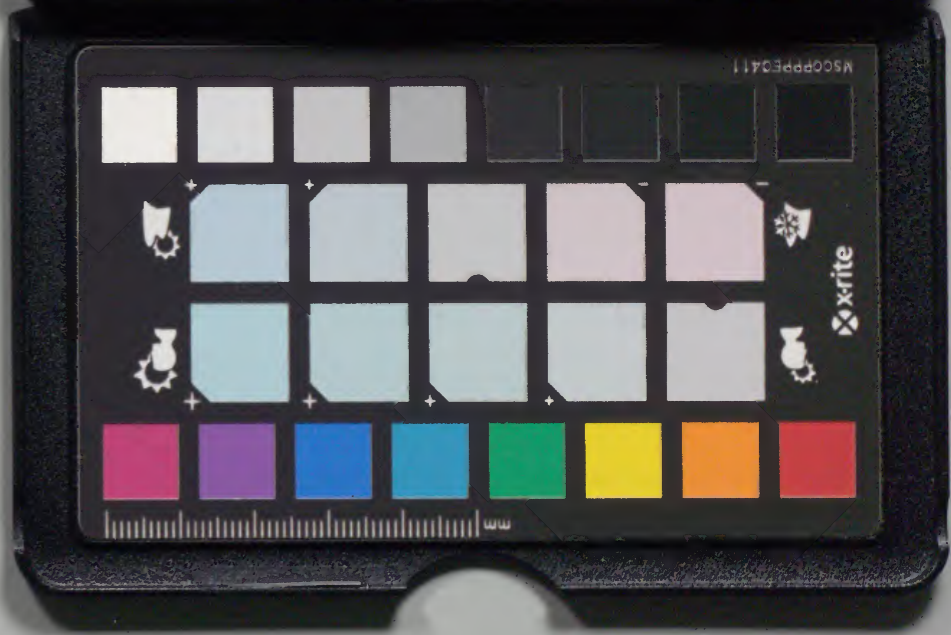
# 大猗盛典

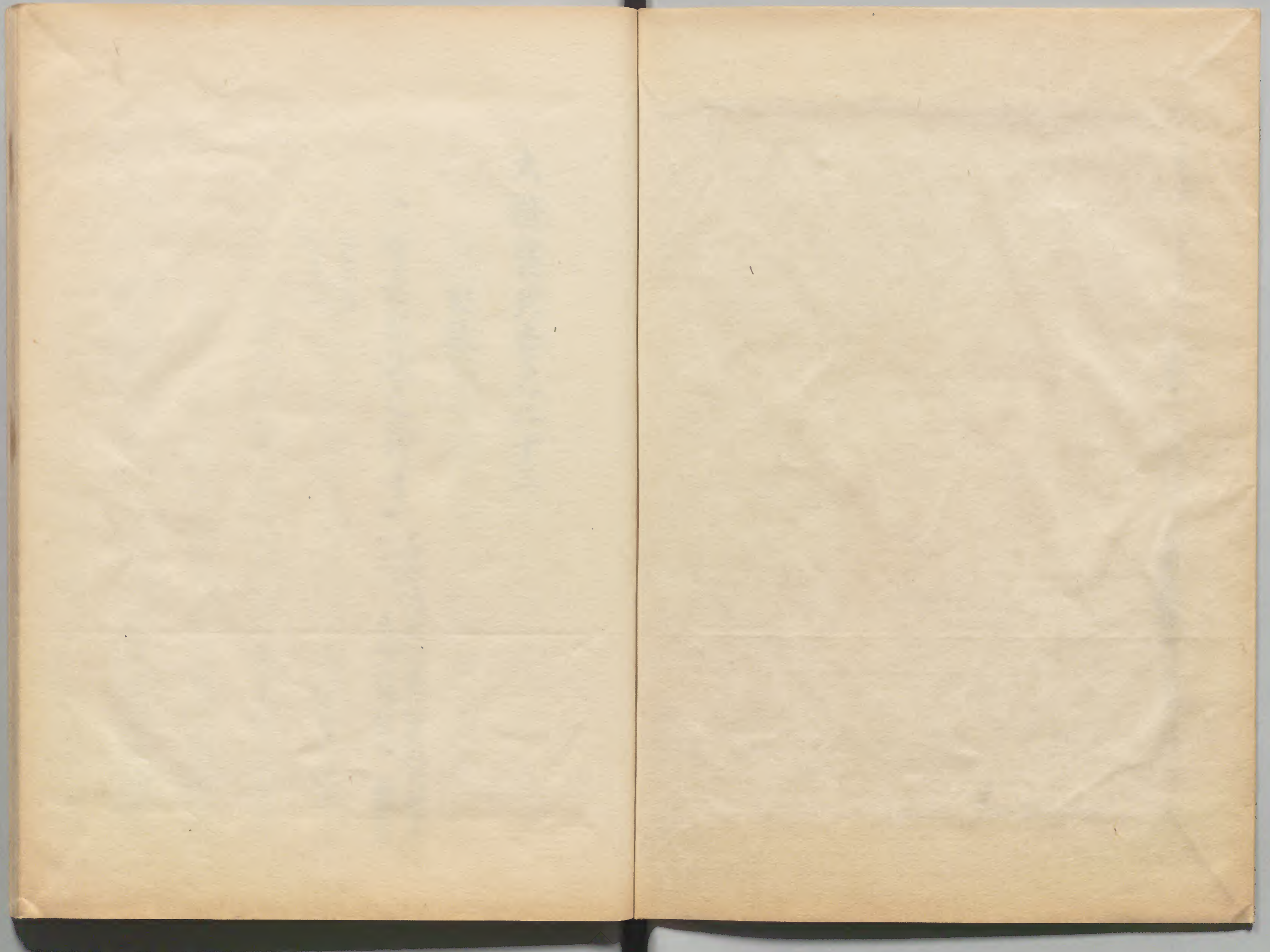
二十三

和書門類		
二七八二號	函	架
一五	函	架
一九九冊		

內閣文庫		
二七八二號	函	架
一五	函	架
一九九冊		

內閣文庫	
番號	和 27882
冊數	199 (25)
函號	153 225





大猷盛典卷之二十三

目錄

一 稽古習試之部十一

嘉永方之内篇ニ其外内稽古  
之二止 奥向其外稽古 駒場原

初方習

試之一

大正...  
...  
...  
...

淺草文庫



大正...  
...  
...  
...

嘉永元戊申年十月十五日大出番院日記

- 一 兼為及此相後山通 来儿立之日於崩山来去
- 一 小金山兼持下試了致山号名五时可有成
- 一 山採山志邪而昨日得山志山想定中合山通
- 一 按山形山想定中合八次山去致
- 一 丹波山号組山一連山内山山山
- 一 山山成山山山山
- 一 右場新山山名山越山山山
- 一 山山城山山山山



載中

因十六日大出番隊組長白達書

一大出番方組々追込勝馬姓名書西麻村

番隊中台年右白中連不頼於氣山下試

中台書とも別紙を減免然るも各庄必以番

元中白も山中達と有る以上

十月十二日 土波丹波

按ず於江以下の姓名書ハ摺古若日  
組長より大出番隊へ出さるなり

於氣山下麻村平均出方姓名書

四名

覚

勝馬

松原傳右衛門

伊勢平五郎

歩行

美野半助

三浦彦右衛門

新見頼母

長井保次郎

横地左近左郎

宮川昌之郎

河村又十郎

加茂傳之助

飯田繁次郎

松平英左郎

拓植平之郎

須田平左衛門  
奥津武之丞  
折井九郎之郎  
大久保友之郎

合拾七人

但組改共

右之通り其日於嵐山山腰特平均言茲出下以望

十月廿日

河名

書取

此細臨引毫之音番既繼之方口馬と字出  
 引毫掛の傍りニ去十一日宅ニをいし種古有との  
 得共一番備と始め何事も一文字ニ末之方出  
 引毫かけの傍り成り方為此心得おまゝの事

纏

○番既引毫之音番既出

此方於前山大正番方下法之音規定中合  
 一番既神羽織馬字種各用馬と之事  
 一組既不殘神羽織股引各用之事  
 一此番元捨五人右月新  
 一此方三人右月以  
 一同心五人右月以  
 一但同心五汁每苗走公米且羽織之自分

羽織之度

此方於前山大正番方下法之音規定中合  
 一番既神羽織馬字種各用馬と之事  
 一組既不殘神羽織股引各用之事  
 一此番元捨五人右月新  
 一此方三人右月以  
 一同心五人右月以  
 一但同心五汁每苗走公米且羽織之自分



供連丸之通

- 一 馬服 四人
- 一 徒士 二人
- 一 挾箱 二人
- 一 蓑箱 一人
- 一 傘持 一人
- 一 草履取 一人
- 一 馬 或足

- 一 口附 四人
- 一 背籠 一人
- 一 押 一人
- 一 糸苗持 三人
- 一 女願 一人
- 一 物持 一人

或拾七人

但供方何也也及取遠馬之言中合之通

一 纏る替りの三門下持糸之事

一 古敷る替りの拍子木掛りの持糸之事

一 麾持糸之事

一 此番元給る竹柄紐代り竹持糸及び板中

一 連糸之事

一 些力回心竹杖番段より相渡之事

一 幕其外若亭番より足出の事

一 但平均の言の番より取順の事

一 終る毎番持糸の外一切の番の扱之事

一 糸端持糸の終日平均の事

一 亭番より用方若人右等若人以外先結若

若出の事

先結人数たの通

一 用方

若堂

草履取

一 通若

一 右筆 一人

一 傍子役 一人

一 茶番 一人

一 茶履取并持杖共 二人

一 幕取拾之人

一 幕持系之事

一 右の家来は下使不成丈供立等者番之度

一 番取並先結之居所幕張致しんり式對

一 此程も持系之為可然組中居所は幕張無補

外物湯茶多禁務之火等為お且此力因心

一 此も亦物茶等近も高番扱之事之何

一 至化右邊の口都白為納之事

○ 申十月廿二日

一 明々番分崩公平均口孫紙

一 服之服引出次第持系并竹槍之代り此本

持系致しんり番方も同様此一本宛持系致しん

抄者共々竹抄不中意馬抄一の筆を腰指

正所より中書之間より因二の山首三合意

名無事其人筆と揚中

一 拙者供侍其人筆履取其人淺抄其人合羽籠

抄其人當籠抄其人口附其人取合其人古連

中一出番方侍其人筆履取其人宛連中侍

役引中書之法彼役引而中

一 六組出番改丹波方度云初中備度安藤方度

紀伊方度石見方度出之度

但武番組中明組也

一 組改四人宛中筆

但尚組其人中筆抄以極劣遠中在一而人中

中一候令不殘出中抄在一も次郎中侍度

引勅符由度中病氣有兩人中下中宛出

中

二番組

写透る人出

逸見光之丞  
根岸松八郎

三番组

松原信右衛門

同以

伊勢平之助

七番组

阪田大守

都筑玄庫

高樋源次郎

中枝玄三郎

九番组

内友基左衛門

伊丹左三郎

堆橋升之助

幸人頼助

拾番组

河村之水

小野惣之郎

若林荒之助

寺人南病助

拾貳番組

林百助

上田謙次郎

寺人松助

寺人南病助

一 採書兼為中合身相徳持系掛組之水反口迄

出六組共此因人より迄在り採書在通

採書

松原傳右衛門

伊勢平之助

覺

美野 羊助

三浦彦左衛門

新見頼母

長井保次郎

榎地左近右衛門

宮川居三郎

河村又十郎

加茂傳三郎

版田繁次郎

松平英左郎

柘植平三郎

須田平左衛門

奥津武三郎

杉井九郎三郎

大久保安三郎

合拾五人

右之通并出相様申上

申十月

杉原傳右衛門  
伊勢平次郎

○申十一月十二日大出番隊より組隊上在書

本月十六日於嵐山西麻村平均之く山採割  
限其外共都る去月五日平均有く山採割通  
山心得出番元中戸も山中在り有く山を名  
手も山之人共出越了る成山  
一 本日夕く雨天々勿漏高朝雨天二山得る

延引致一替日十八日有く山

一 は度々遠山安藝寺及亭番之心山は候  
も山心得くくて中在る山

十一月十三日

大波丹波寺

梅子以下以下の姓名書ハ極古  
糸日組隊より大出番隊ハ出立り有る

於嵐山西麻村平均出方姓名書

覚

騎馬

松原傳右衛門



伊勢平五郎

飯室次郎之房

歩行

村上流一郎

貞濃次郎之助

左田豊次郎

依田岩之郎

之宅猶之丞

竹村金次郎

落合之郎右房

加々良之郎次郎

糟谷之郎

約并之郎

久世源七郎

板極平之郎

間宮左之郎

壺井之郎

野中忠五郎

安井孫次郎

合拾八人

但組取とも

右之通明十六日於崩山山麻持平均之音に孫五郎

中ふらと

十月十五日

三右

一 来ル十六日朝の事附崩山山麻持に成り奉

一 若日朝の内少る夕刻晴ゆる高朝多降

不中ふら場所は出越可成り奉延引く

若く替日十八日之夏

一 竹造り代り七人計に竹出持奉り奉

但鞘に代り竹の筒と置きてぬり先は

鞘に如く成り持奉り成り奉共之

に作合も出牙鞘に形を出牙にり奉る

宜く

一 中徳を侍老人 草履取老人 又々草履取  
老人 汁 弓 弓 弓 弓

一 侍老人 常々 羽織 股引 中 弓 弓 法 彼 在 股引  
お用 弓 弓

一 毎 尚 而 具 等 弓 弓 用 之 弓 緒 弓 弓 務 弓 弓 事  
三 事

一 右 舟 弓 弓 同 合 兼 弓 弓 弓 弓 抄 者 弓 弓 口 弓 弓 江 作  
一 波 弓 弓 复

十一月

月番 松原 侍 右 衛 門

同 十 六 日

一 嵐 山 平 均 之 序 相 縁 中 弓

大 山 番  
組 留 書

○ 嘉 永 元 戊 申 年 九 月 廿 一 日 弓 弓 組 弓 弓 加 弓 弓 弓 縁  
宛 同 公 弓 弓 二 月 同 役 弓 弓 状

少 金 弓 弓 兼 持 弓 弓 弓 弓 弓 組 弓 弓 弓 縁 宛 組 弓 弓 加 弓 弓  
弓 相 縁 善 族 宛 打 弓 弓 加 人 同 公 松 年 之 郎 左 衛 門



此先子  
方記録

○嘉永元戊申年十一月廿七日此先子此麻栲  
撰り世守忠五郎本多在京早快之月

此廿六日此目付在在者之内此智古お麻の候  
在々々之平均之お成振子之由受此先子内  
此智古之々々々此先支之振之存此智早之候  
内此智古此目付之此智古候可お在々存此依  
之此先此智古之候早之此相候有々此智

○本月朔日出仕後携子之此目及中蓮池  
此先子不之成此以之

十一月廿七日  
世間忠五郎  
本多在京

此先子  
組留書

○以上此先子其内此智古○按此先子之條官次以  
之此月日之々々次第之此先八官政度此條以辯之

○同年十月十日

一此麻栲務村お勤此者此場撰り法的撰

見分二番明地なる有く薬行与能之者  
小笠原兵与結勢相摸与禮至陰之助  
蘇和明ヶ番場所より退出尚番お麻氏  
少人より七時若殿の申  
一五枝二遍七枝二遍引物与返物射等  
見分有く以来分所懐は柴田托若与より入  
涉覽の事

○申十一月九日

一此麻物騎馬之者穆古末夕騎射并之  
若不在 作舟の得た荒増は 作舟の人教  
より是支之より二番明地なる末九十四日  
十七日穆古役の申日割並別限書舟  
朝比奈甲斐与より是越右の日所番  
限の穆古役の申の中彼の且所番限の  
誓古く候之舟人教も不足お成の申相  
手扱の其外没當り未は 作舟の分も相

成之孫越の孫因人中使也

○同月十日

一 本月十四日二番明地をして明番之者  
鹿狩御古方より舟馬之者狩為利  
四半時二辰之傍より舟馬孫越の孫越  
甲斐又の中使也

但此少人新組も二組新方より舟馬四時  
半時孫越の孫因人中使也

○同月十四日

一 於二番明地也孫越御古方四時四半時二辰  
明番之者此小納戸一所明地孫越騎馬  
者押方御古方一茶所実田之言此相子  
之者も孫越騎馬之者人数不足舟右之角  
入押方等致一御古致一八半時退教致也

○同月十五日

一 本月十七日二番明地をして二番類明番

者亦取日之通誓古方之旨期比奈甲斐也  
中彼也

○四月十八日

一 本ル晦日於約場此西兼持誓古方之旨  
期比奈甲斐也中彼也此口時口半時二候  
吹上波所より馬奈切之る孫越也先奈也  
有之旨准鞭用念致一丁中奈附所  
無尚所在之通之旨是亦同人中聞也

善山宮益町  
山嶽山別當

奈附所

学法院

無尚所

人足少全場

一 約場より退取之旨奈切中度者ハ吹上波不  
近奈切支より暑供之旨退教致一也者ハ奈切  
不中暑供之旨退教致一丁中旨同人中彼也

但務馬笠約場より退取之者ハ約場

先並退教致一丁中旨同人中彼也



○申十二月二日

六日 明地

七日 駒場野

上目黒村

採所

糸苗所

年考

三左衛門

右日割之通也麻袴袴古波一以依書面  
寺通也小納戸頭取朝比奈甲斐守より

中朱

奥向  
北

○嘉永二己酉年正月十四日

一 来十日於駒場野也麻袴 所系袴馬者袴射

之者由番打込袴古方より多駒比奈甲斐守より

但明番之者五時 所城出番番之者日割

吹上没所白袴打採案切より袴出は候

是又因人中納戸

一 中奥山小性因山番山等匪因山私手既山後  
 炮方獲出山旨同人中圖山

○ 同月十八日

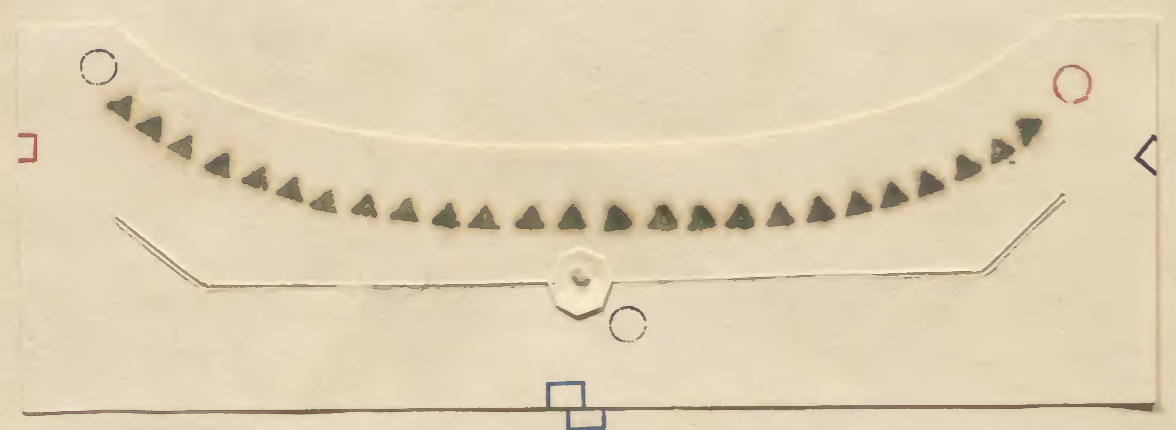
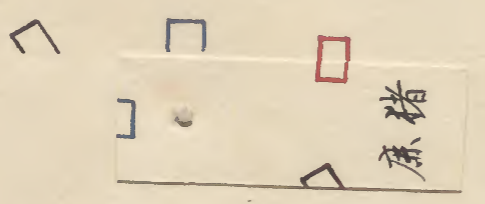
一 去山十四日之通今日約場預之山麻持極古  
 山番之計既始七半時若吹上後所山私度  
 支より山此方山私出山

○ 奥向扣  
 ○ 以上奥向其外極古

○ 嘉永元戊申年十月十五日撤山目付達書

山組中持組山先山養山場山

猪麻青下山合山板山成山前山  
 追駈駒馬同色山下山合山板山  
 追方撤引山後山一事  
 但赤黒山下山同山



○ 山目付  
 ○ 山使者  
 ▲ 山番先

返逆騎馬猪麻返方九摺古絵景面之通  
高也居支之云々此裁思古云作可云云

十月

秩之座

宗九侍の

能登守友

助次郎友

二郎八郎友

邦之輔友

織部友

之殿友

秩之座友

八十郎友

甲子二郎友

宗九侍の友

外記友

概り此目付元より在る由云扱より云為是布紙

名之下は是留不又々書判後一人元より  
此目付元は返り文

水野氏所著○按をふよとの書載するところ後部  
多分約場系書紙の茶葉の巻引等此来に与りて多し

○嘉永元戊申年十一月廿四日大忌之儀此敷  
林阿弥を以て書院番頭小笠原加賀守に此後

此書付

見出  
騎馬掛

西番院白

此座猶之旨書院始此後人却る騎馬掛  
之其外之切勤方心以て此場掛中該之個平均  
可致致也

但此掛騎馬掛勤此番方平均方之吟  
味と人教等々此場掛り白中該姓名  
可致書出也

十月

此書院  
組留書

○嘉永元戊申年十一月廿五日大目月山目月生

伊勢守殿古渡古書月字号是下可取得之云云

望

松平豊前守

門務中務

石谷鉄之丞

遠山牛左衛門

柳生播磨守

十一月廿五日

十一日

戸田集人西友

依々本道江守友

中問忠五郎友

西麻持之旨番取始也役人取る騎馬安め之

之外立切勤方心内古場撒りてり中後於約場

系平均有る苦み字向々中後糸洞早々平均

有る糸洞可取計也

十一月

此先子方記録 ○按多形より此書有  
渚向一連三形一形之由因文有之八景以

○嘉永元戊申年十一月廿六日上野芳之助公加之傍

代飯田控一白お書き

石河古佐子及  
松平河内守及

本去山金山麻狩一舟於釣場所習試有之  
首之流向之相用此葉所別紙流急面之場  
竈四取建方之形存不依之申書以上

十一月

遠山半左衛門

石谷後之丞

○同日廿六日上野芳之助公

本去山金山麻狩一舟於釣場所習試有之  
首之流向之相用此葉所別紙流急面之場

所由 按多形より此書有 竈四取建可申之由目付申

より申進方之形之流急面之流急面之流急面

之流急面之流急面之流急面之流急面

於此申進方之形之流急面之流急面

以之

十一月廿八日

山崎町方

満島雄右郎

郡代方  
田書

○嘉永元戊申年十一月廿七日山用掛山目付連書

見知

大田番取元

湯馬掛

山書院番取元

山性組番取元

見知

新番取元

山後取元

小十人取元

口達之覺

来ル悔日於約場理京初日習儀之言相始

之相取五拾目箇一放宛二放之次第五放之ルハ

折之交樽古之事故各番取一ニ放亦有之

以の事想始之相取之可心得也

一百人組山持山先年一百姓勢子若初日之不

能出之月山取品之等之也

有之執山少納戸取取中彼山更





於約場那小全出康得習試有之皆之同所

榮新元建者之依之十在之以上

遠心半在處

石台族之也



○此後方留書  
以上洗白線括

*[Faint, illegible handwritten text, possibly bleed-through from the reverse side]*

