

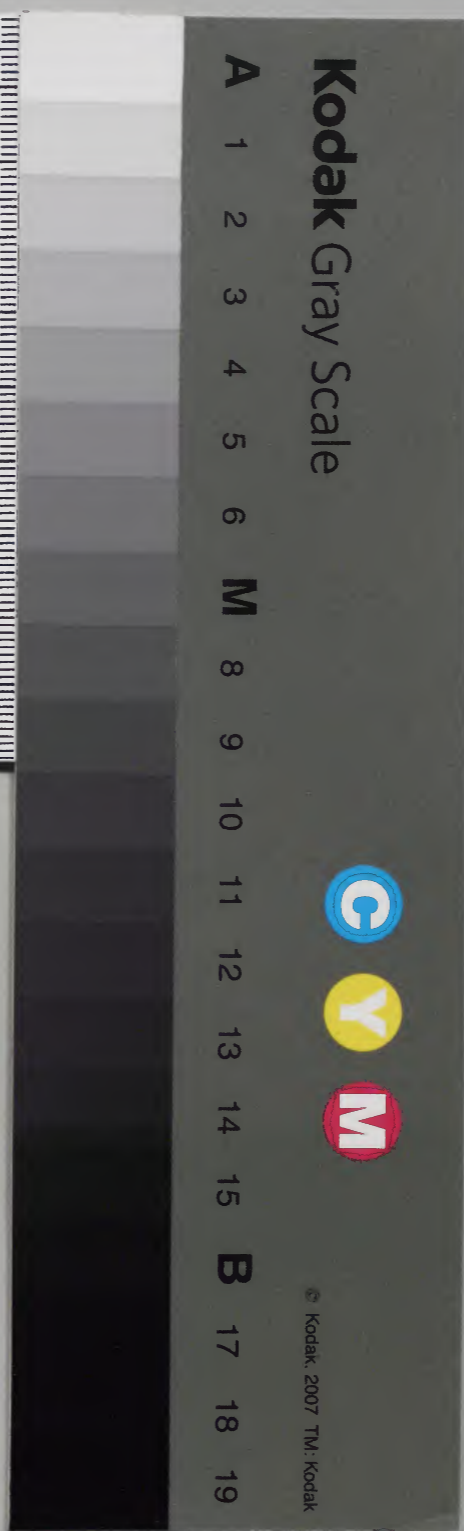
寛政曆書續録

卷五

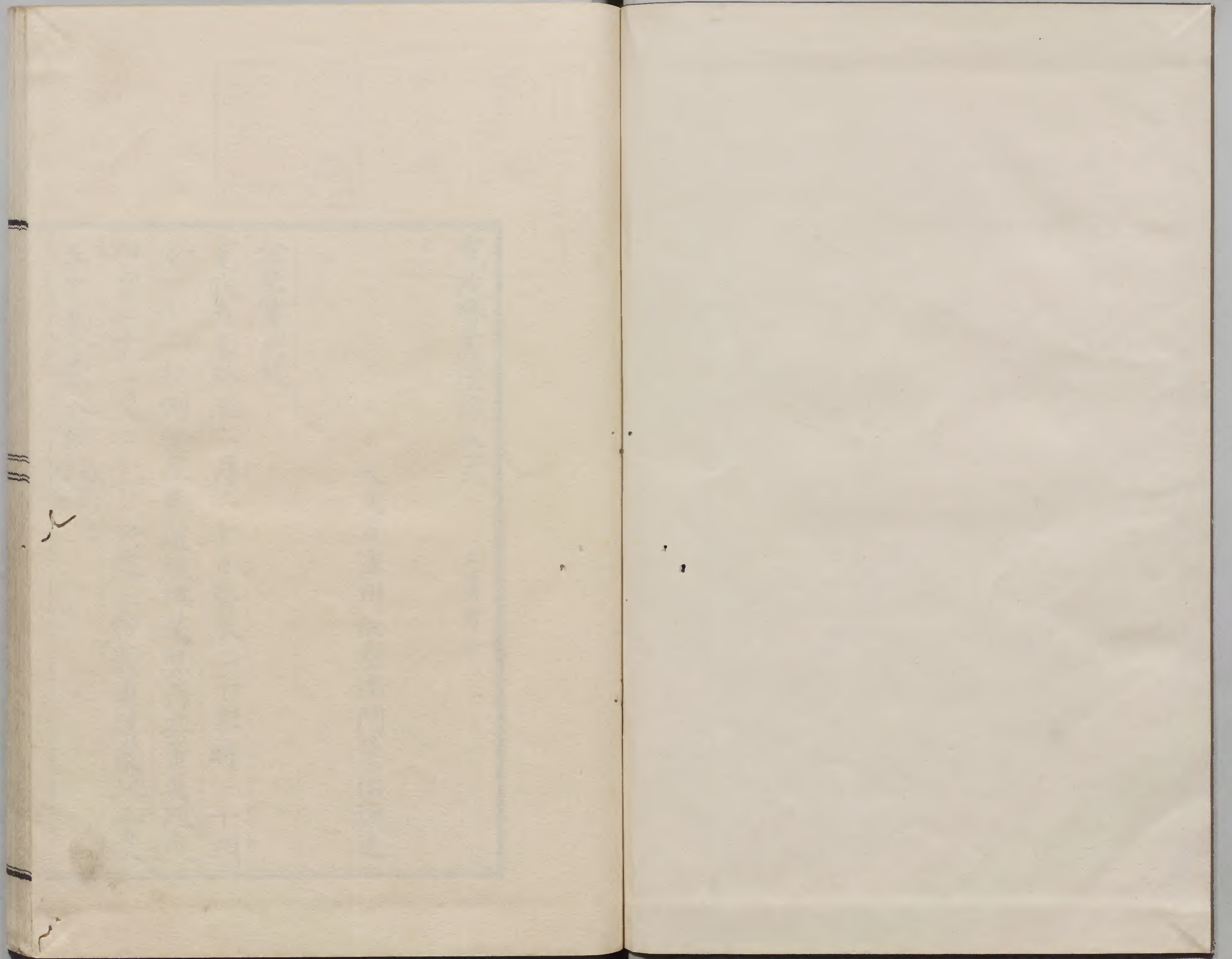
和書門類		二七七九丸號	八八函	九八架	五八册
------	--	--------	-----	-----	-----

内閣文庫		和書類	二七七九丸號	五八册	九四函
------	--	-----	--------	-----	-----

内閣文庫		番號	和 27799
册數	58	(	40)
函號	194	157	











寬政曆書續錄卷五

五緯考下

天文方澁川助左衛門景佑撰述

金星實測校

寬政五年癸丑二月二十日癸未二十零時一十四  
 分一十二秒測金星赤道經緯度算得其黃道經度  
 四宮二十六度二十七分零二秒黃道緯度北三度  
 五十五分零八秒高橋至時測



舊法

黃道經度四宮二十六度四十八分零三秒

黃道緯度北四度零一分一十秒

新法

黃道經度四宮二十六度二十六分四十四秒

黃道緯度北三度五十七分五十八秒

寬政九年丁巳十一月二十六日辛卯十五時測金

星赤道經緯度算得其黃道經度二宮零九度二十

四分二十秒黃道緯度南初度零四分四十七秒

伊能

忠敬測  
下同

舊法

黃道經度二宮零九度二十四分三十三秒

黃道緯度南初度一十七分四十六秒

新法

黃道經度二宮零九度一十七分二十八秒

黃道緯度南初度零四分三十四秒

同年十一月二十七日壬辰十四時五十九分一十

七秒測金星赤道經緯度算得其黃道經度二宮一



十零度一十九分五十三秒黃道緯度北初度零零  
分三十九秒

舊法

黃道經度二宮一十零度二十一分三十九秒

黃道緯度南初度一十一分

新法

黃道經度二宮一十零度一十四分零九秒

黃道緯度北初度零二分一十一秒

寬政九年丁巳十一月二十八日癸巳十四時五十

八分三十四秒測金星赤道經緯度算得其黃道經  
度二宮一十一度一十二分一十六秒黃道緯度北  
初度零八分二十二秒

舊法

黃道經度二宮一十一度一十八分

黃道緯度南初度零四分

新法

黃道經度二宮一十一度一十零分一十一秒

黃道緯度北初度零九分零四秒



寬政十年戊午正月四日己巳十三時五十零分五十三秒測金星赤道經緯度算得其黃道經度三宮零三度四十九分零七秒黃道緯度北五度五十六分五十四秒

舊法

黃道經度三宮零四度四十一分三十一秒  
黃道緯度北五度五十六分二十一秒

新法

黃道經度三宮零三度四十三分四十三秒

黃道緯度北五度五十六分二十七秒

同年正月二十一日丙戌十二時二十八分二十一秒測金星赤道經緯度算得其黃道經度三宮零零度三十六分四十七秒黃道緯度北八度二十八分一十秒

舊法

黃道經度三宮零二度三十三分三十九秒  
黃道緯度北八度四十六分二十五秒

新法



黃道經度三宮零零度三十五分二十八秒

黃道緯度北八度二十八分一十秒

寬政十年戊午正月二十四日己丑十二時一十一分三十一秒測金星赤道經緯度算得其黃道經度二宮二十八度五十七分五十五秒黃道緯度北八度四十九分四十六秒

舊法

黃道經度三宮零一度零四分五十三秒

黃道緯度北九度零零分三十三秒

新法

黃道經度二宮二十八度五十七分一十九秒

黃道緯度北八度三十七分三十二秒

寬政十一年己未八月十日丙申十四時零一分四十九秒測金星赤道經緯度算得其黃道經度九宮二十六度三十七分零三秒黃道緯度南五度一十一分二十五秒高橋至時等測下同

舊法

黃道經度九宮二十六度二十一分四十九秒



黃道緯度南五度一十零分五十秒

新法

黃道經度九宮二十六度三十六分二十六秒

黃道緯度南五度一十二分零七秒

寬政十一年己未十一月二十五日己卯八時二十九分四十六秒測金星赤道經緯度算得其黃道經度十零宮一十二度二十八分四十三秒黃道緯度北三度零八分三十五秒

舊法

黃道經度十零宮一十二度二十五分四十七秒  
黃道緯度北三度零九分二十九秒

新法

黃道經度十零宮一十二度三十零分五十秒  
黃道緯度北三度零八分三十九秒

同年十二月五日戊子八時三十零分一十二秒測金星赤道經緯度算得其黃道經度十零宮二十一度三十二分零二秒黃道緯度北三度一十六分四十一秒



舊法

黃道經度十零宮二十一度二十四分三十五秒  
黃道緯度北三度二十一分三十一秒

新法

黃道經度十零宮二十一度三十二分零八秒  
黃道緯度北三度一十六分二十一秒

享和元年辛酉八月二十七日辛未四時三十九分  
二十二秒測金星赤道經緯度算得其黃道經度八  
宮零一度四十五分三十七秒黃道緯度北初度四

十二分一十七秒

舊法

黃道經度八宮零一度四十零分五十五秒  
黃道緯度北初度三十一分五十六秒

新法

黃道經度八宮零一度四十四分四十五秒  
黃道緯度北初度三十七分五十六秒

享和二年壬戌十月二十五日癸亥十八時零三分  
四十五秒測金星赤道經緯度算得其黃道經度初



宮零九度四十一分二十六秒黃道緯度南三度四  
十零分四十四秒

舊法

黃道經度初宮零九度三十三分零八秒

黃道緯度南四度零四分零六秒

新法

黃道經度初宮零九度四十一分四十四秒

黃道緯度南三度四十一分二十九秒

文化元年甲子五月二日庚寅十四時五十五分五

十七秒測金星赤道經緯度算得其黃道經度七宮  
零二度三十七分一十秒黃道緯度北二度一十一  
分二十五秒高橋景保  
等測下同

舊法

黃道經度七宮零二度四十零分三十二秒

黃道緯度北二度二十八分四十一秒

新法

黃道經度七宮零二度三十六分三十九秒

黃道緯度北二度一十一分二十秒



文化元年甲子九月十三日己亥八時三十七分二十秒測金星赤道經緯度算得其黃道經度八宮零六度零四分一十七秒黃道緯度南初度二十六分五十六秒

舊法

黃道經度八宮零六度零一分三十八秒

黃道緯度南初度三十九分二十七秒

新法

黃道經度八宮零六度零三分一十一秒

黃道緯度南初度二十七分零二秒  
同年九月二十日丙午八時三十七分二十一秒測金星赤道經緯度算得其黃道經度八宮一十三度一十一分零八秒黃道緯度北初度一十二分零六秒

舊法

黃道經度八宮一十三度一十一分四十七秒

黃道緯度北初度零二分一十七秒

新法



黃道經度八宮一十三度一十三分四十五秒

黃道緯度北初度一十二分五十五秒

文化十四年丁丑二月十二日丙戌十四時三十六分三十三秒測金星赤道經緯度算得其黃道經度四宮二十三度零零分三十八秒黃道緯度北四度一十零分三十一秒

舊法

黃道經度四宮二十三度二十七分二十二秒

黃道緯度北四度一十二分一十秒

新法

黃道經度四宮二十三度零一分二十秒

黃道緯度北四度零九分五十三秒

文政元年戊寅八月二十八日甲午十四時二十六分五十八秒測金星赤道經緯度算得其黃道經度十零宮二十零度二十二分零三秒黃道緯度南二度二十八分三十二秒

舊法

黃道經度十零宮二十零度零五分零八秒



黃道緯度南二度二十八分零六秒

新法

黃道經度十零宮二十零度二十一分三十三秒

黃道緯度南二度三十二分五十一秒

文政元年戊寅八月二十九日乙未十四時二十七  
分一十三秒測金星赤道經緯度算得其黃道經度  
十零宮二十一度二十五分五十六秒黃道緯度南  
二度三十三分四十八秒

舊法

黃道經度十零宮二十一度一十零分零四秒

黃道緯度南二度三十二分四十三秒

新法

黃道經度十零宮二十一度二十六分一十秒

黃道緯度南二度三十七分零四秒

同年九月十九日甲寅十四時三十四分五十二秒  
測金星赤道經緯度算得其黃道經度十一宮一十  
一度零三分四十八秒黃道緯度南三度四十三分  
五十三秒



舊法

黃道經度十一宮一十零度五十三分二十一秒  
黃道緯度南三度五十一分一十九秒

新法

黃道經度十一宮一十一度零三分二十一秒  
黃道緯度南三度四十五分五十三秒

文政元年戊寅九月二十四日己未十四時三十六分一十七秒測金星赤道經緯度算得其黃道經度十一宮一十五度五十二分五十七秒黃道緯度南

三度五十六分四十七秒

舊法

黃道經度十一宮一十五度四十三分二十四秒  
黃道緯度南四度零六分五十八秒

新法

黃道經度十一宮一十五度五十二分一十五秒  
黃道緯度南三度五十八分三十二秒

同年十月二十六日辛卯十四時一十五分三十九秒測金星赤道經緯度算得其黃道經度初宮零九



度二十五分二十五秒黃道緯度南三度二十五分  
一十一秒

舊法

黃道經度初宮零九度一十九分五十九秒

黃道緯度南三度五十四分零六秒

新法

黃道經度初宮零九度二十五分二十二秒

黃道緯度南三度二十六分四十九秒

文政元年戊寅十一月二日丙申十四時零三分二

十二秒測金星赤道經緯度算得其黃道經度初宮  
一十一度一十零分一十一秒黃道緯度南二度五  
十三分二十三秒

舊法

黃道經度初宮一十一度零三分三十六秒

黃道緯度南三度二十三分零四秒

新法

黃道經度初宮一十一度零八分零五秒

黃道緯度南二度五十三分五十五秒



文政二年己卯正月十一日甲辰九時零一分五十五秒測得金星赤道經度初宮零三度五十一分四十四秒

舊法

赤道經度初宮零四度一十零分二十五秒

新法

赤道經度初宮零三度四十九分五十二秒

文政三年庚辰五月五日庚申十四時四十七分二十九秒測金星赤道經緯度算得其黃道經度七宮

零六度二十零分零二秒黃道緯度北一度三十七分零八秒

舊法

黃道經度七宮零六度三十二分三十八秒

黃道緯度北一度五十九分二十一秒

新法

黃道經度七宮零六度一十九分二十五秒

黃道緯度北一度三十六分三十五秒

文政四年辛巳十一月二十七日甲戌十五時零三



分零一秒測金星赤道經緯度算得其黃道經度一  
宮一十六度一十四分五十四秒黃道緯度南一度  
五十四分零一秒

舊法

黃道經度一宮一十六度一十四分一十五秒  
黃道緯度南二度零六分

新法

黃道經度一宮一十六度一十三分零五秒  
黃道緯度南一度五十一分四十五秒

文政四年辛巳十二月十六日壬辰十四時五十九  
分五十八秒測金星赤道經緯度算得其黃道經度  
二宮零四度一十五分零四秒黃道緯度南初度二  
十一分四十九秒

舊法

黃道經度二宮零四度二十一分五十三秒  
黃道緯度南初度三十六分二十五秒

新法

黃道經度二宮零四度一十六分零五秒



黃道緯度南初度二十零分一十六秒

文政四年辛巳十二月二十日丙申十四時五十七分二十二秒測金星赤道經緯度算得其黃道經度二宮零七度五十五分五十一秒黃道緯度北初度零六分三十六秒

舊法

黃道經度二宮零八度零一分三十九秒

黃道緯度南初度零八分一十七秒

新法

黃道經度二宮零七度五十三分五十九秒

黃道緯度北初度零七分四十四秒

文政五年壬午正月二十日丙寅十三時五十九分二十九秒測金星赤道經緯度算得其黃道經度二宮二十六度二十一分一十六秒黃道緯度北五度零八分五十八秒

舊法

黃道經度二宮二十七度一十七分零七秒

黃道緯度北五度零分五十二秒



新法

黃道經度二宮二十六度二十四分五十三秒

黃道緯度北五度零八分一十二秒

文政五年壬午正月二十四日庚午十三時四十四分五十一秒測金星赤道經緯度算得其黃道經度二宮二十七度黃道緯度北五度五十六分二十二秒

舊法

黃道經度二宮二十八度零五分四十一秒

黃道緯度北五度五十一分五十二秒

新法

黃道經度二宮二十七度零一分一十一秒

黃道緯度北五度五十六分三十秒

文政六年癸未五月二十六日甲午十四時四十八分四十一秒測金星赤道經緯度算得其黃道經度七宮二十四度四十九分五十三秒黃道緯度北一度三十二分二十八秒

舊法



黃道經度七宮二十四度三十一分五十四秒  
黃道緯度北一度四十三分四十三秒

新法

黃道經度七宮二十四度五十一分零二秒

黃道緯度北一度三十一分二十四秒

文政六年癸未五月二十七日乙未十四時四十八分四十七秒測金星赤道經緯度算得其黃道經度七宮二十五度五十三分五十九秒黃道緯度北一度二十八分零八秒

舊法

黃道經度七宮二十五度三十七分一十七秒

黃道緯度北一度四十一分零二秒

新法

黃道經度七宮二十五度五十六分三十二秒

黃道緯度北一度二十八分二十八秒

同年六月十七日甲寅十四時四十七分五十二秒測金星赤道經緯度算得其黃道經度八宮一十五度五十五分二十八秒黃道緯度北初度一十一分



零一秒

舊法

黃道經度八宮一十五度三十八分一十秒

黃道緯度北初度二十六分三十九秒

新法

黃道經度八宮一十五度五十七分三十秒

黃道緯度北初度零九分五十二秒

文政六年癸未六月二十六日癸亥十四時四十三分三十秒測金星赤道經緯度算得其黃道經度八

宮二十四度四十六分四十秒黃道緯度南初度四十一分二十九秒

舊法

黃道經度八宮二十四度三十零分四十三秒

黃道緯度南初度二十四分五十六秒

新法

黃道經度八宮二十四度四十八分三十五秒

黃道緯度南初度四十二分一十七秒

同年七月二十八日甲午十四時零五分三十四秒



測金星赤道經緯度算得其黃道經度九宮一十九度一十六分一十二秒黃道緯度南四度四十四分零二秒

舊法

黃道經度九宮一十九度零六分二十四秒

黃道緯度南四度三十八分三十七秒

新法

黃道經度九宮一十九度一十五分四十六秒

黃道緯度南四度四十六分四十一秒

文政六年癸未八月四日庚子十三時五十一分零三秒測金星赤道經緯度算得其黃道經度九宮二十二度零六分零六秒黃道緯度南五度三十九分四十一秒

舊法

黃道經度九宮二十一度五十八分三十一秒

黃道緯度南五度三十七分四十六秒

新法

黃道經度九宮二十二度零六分五十一秒



黃道緯度南五度四十零分四十九秒

文政六年癸未十月十日乙巳九時零二分零六秒  
測金星赤道經緯度算得其黃道經度九宮二十一  
度零七分二十一秒黃道緯度南初度四十八分三  
十九秒

舊法

黃道經度九宮一十一度零六分二十一秒

黃道緯度南一度一十零分一十四秒

新法

黃道經度九宮一十一度零八分零三秒

黃道緯度南初度四十五分一十秒

同年十月十四日己酉八時五十四分零九秒測金  
星赤道經緯度算得其黃道經度九宮一十二度五  
十五分四十八秒黃道緯度南初度零二分二十九  
秒

舊法

黃道經度九宮一十二度五十五分四十一秒

黃道緯度南初度二十五分二十三秒



新法

黃道經度九宮一十二度五十六分三十四秒

黃道緯度南初度零二分五十一秒

文政六年癸未十月十七日壬子八時四十九分一十六秒測金星赤道經緯度算得其黃道經度九宮一十四度三十五分五十四秒黃道緯度北初度二十二分四十七秒

舊法

黃道經度九宮一十四度三十四分二十六秒

黃道緯度北初度零五分零八秒

新法

黃道經度九宮一十四度三十四分四十五秒

黃道緯度北初度二十五分三十九秒

文政七年甲申十月二十二日辛巳十四時零五分四十四秒測金星赤道經緯度算得其黃道經度初宮二十四度零四分三十九秒黃道緯度南一度五十四分零六秒

舊法



黃道經度初宮二十四度零二分三十五秒

黃道緯度南一度五十六分三十五秒

新法

黃道經度初宮二十四度零七分一十七秒

黃道緯度南一度五十四分二十九秒

文政七年甲申十月二十五日甲申十四時零九分

四十一秒測金星赤道經緯度算得其黃道經度初

宮二十七度四十六分二十七秒黃道緯度南一度

五十六分零五秒

舊法

黃道經度初宮二十七度四十四分二十三秒

黃道緯度南一度五十八分四十一秒

新法

黃道經度初宮二十七度四十八分零七秒

黃道緯度南一度五十五分五十三秒

同年十一月三十日戊午十四時三十八分一十秒

測金星赤道經緯度算得其黃道經度二宮零八度

五十四分一十五秒黃道緯度南一度一十四分三



十二秒

舊法

黃道經度二宮零八度五十九分零六秒

黃道緯度南一度二十四分一十二秒

新法

黃道經度二宮零八度五十六分一十一秒

黃道緯度南一度一十四分五十二秒

文政九年丙戌九月二十七日丙午十四時三十五分三十八秒測金星赤道經緯度算得其黃道經度

十一宮二十零度一十二分四十一秒黃道緯度南四度一十三分三十四秒

舊法

黃道經度十一宮二十零度零五分三十七秒

黃道緯度南四度二十六分三十五秒

新法

黃道經度十一宮二十零度一十四分二十秒

黃道緯度南四度一十四分零七秒

同年十月一日己酉十四時三十五分一十八秒測



金星赤道經緯度算得其黃道經度十一宮二十二度四十六分四十三秒黃道緯度南四度一十六分三十八秒

舊法

黃道經度十一宮二十二度四十分一十二秒  
黃道緯度南四度三十二分零六秒

新法

黃道經度十一宮二十二度四十八分二十五秒  
黃道緯度南四度一十七分三十三秒

文政九年丙戌十月三日辛亥十四時三十四分五十六秒測金星赤道經緯度算得其黃道經度十一宮二十四度二十六分五十七秒黃道緯度南四度一十八分零三秒

舊法

黃道經度十一宮二十四度一十九分一十九秒  
黃道緯度南四度三十四分五十二秒

新法

黃道經度十一宮二十四度二十七分三十二秒



黃道緯度南四度一十八分五十七秒

文政九年丙戌十月四日壬子十四時三十四分四十一秒測金星赤道經緯度算得其黃道經度十一宮二十五度一十六分二十秒黃道緯度南四度一十七分五十九秒

舊法

黃道經度十一宮二十五度零七分五十四秒

黃道緯度南四度三十五分五十八秒

新法

黃道經度十一宮二十五度一十五分五十四秒

黃道緯度南四度一十九分二十二秒

天保七年丙申十月二十四日甲戌九時一十三分四十七秒測金星赤道經緯度算得其黃道經度十一宮零零度三十一分一十四秒黃道緯度北二度零六分四十五秒

間重新測下同

舊法

黃道經度十零宮零零度一十四分零三秒

黃道緯度北二度零八分五十六秒



新法

黃道經度十零宮零零度三十一分三十秒

黃道緯度北二度零六分三十七秒

天保七年丙申十月二十五日乙亥九時一十四分

三十二秒測金星赤道經緯度算得其黃道經度十

零宮零一度四十五分一十四秒黃道緯度北二度

零六分零七秒

舊法

黃道經度十零宮零一度二十五分五十五秒

黃道緯度北二度一十零分零八秒

新法

黃道經度十零宮零一度四十三分四十四秒

黃道緯度北二度零六分四十九秒

天保八年丁酉九月十六日辛卯十三時五十九分

三十九秒測金星赤道經緯度算得其黃道經度十

零宮二十九度五十七分四十一秒黃道緯度南一

度二十五分一十三秒

足立信頭  
等測下同

舊法



黃道經度十零宮二十九度三十五分三十二秒  
黃道緯度南一度一十九分五十三秒

新法

黃道經度十零宮二十九度五十五分五十九秒  
黃道緯度南一度二十六分二十秒

天保八年丁酉九月十八日癸巳十四時零一分二  
十一秒測金星赤道經緯度算得其黃道經度十一  
宮零二度一十五分三十七秒黃道緯度南一度三  
十二分一十九秒

舊法

黃道經度十一宮零一度五十九分四十六秒  
黃道緯度南一度二十六分二十六秒

新法

黃道經度十一宮零二度一十九分二十二秒  
黃道緯度南一度三十二分二十三秒  
同年九月十九日甲午十四時零二分二十秒測金  
星赤道經緯度算得其黃道經度十一宮零三度二  
十六分二十八秒黃道緯度南一度三十五分五十



九秒

舊法

黃道經度十一宮零三度一十一分四十八秒

黃道緯度南一度二十九分四十一秒

新法

黃道經度十一宮零三度三十一分

黃道緯度南一度三十五分二十一秒

天保八年丁酉十一月十八日壬辰十五時零一分五十二秒測金星赤道經緯度算得其黃道經度一

宮一十零度零八分四十七秒黃道緯度南二度零八分三十六秒

舊法

黃道經度一宮一十零度一十零分五十五秒

黃道緯度南二度二十一分二十二秒

新法

黃道經度一宮一十零度一十一分二十三秒

黃道緯度南二度零九分二十秒

天保十年己亥五月二十二日丙辰十四時五十零



分三十二秒測金星赤道經緯度算得其黃道經度  
七宮二十三度二十二分三十九秒黃道緯度北一  
度三十三分五十二秒

澁川景佑  
等測下同

舊法

黃道經度七宮二十三度零四分零六秒

黃道緯度北一度四十七分一十一秒

新法

黃道經度七宮二十三度二十二分四十三秒

黃道緯度北一度三十四分零五秒

天保十年己亥六月十四日戊寅十四時四十八分  
二十三秒測金星赤道經緯度算得其黃道經度八  
宮一十六度一十七分三十七秒黃道緯度北初度  
零二分一十三秒

舊法

黃道經度八宮一十五度五十五分一十九秒

黃道緯度北初度一十八分三十三秒

新法

黃道經度八宮一十六度一十二分五十二秒



黃道緯度北初度零零分零六秒

天保十年己亥七月二十一日甲寅十四時零四分五十九秒測金星赤道經緯度算得其黃道經度九宮一十五度零五分三十六秒黃道緯度南四度三十九分二十三秒

舊法

黃道經度九宮一十五度零一分零八秒

黃道緯度南四度二十七分二十八秒

新法

黃道經度九宮一十五度零五分一十三秒

黃道緯度南四度三十九分二十三秒

天保十一年庚子正月十二日癸卯九時一十三分五十九秒測金星赤道經緯度算得其黃道經度初宮一十四度三十二分三十六秒黃道緯度北一度零八分五十七秒

舊法

黃道經度初宮一十四度一十六分零五秒

黃道緯度北一度二十三分四十四秒



新法

黃道經度初宮一十四度三十三分四十九秒

黃道緯度北一度一十零分零六秒

天保十一年庚子二月二日癸亥九時三十六分三十五秒測金星赤道經緯度算得其黃道經度一宮零八度三十七分四十五秒黃道緯度南初度零二分三十九秒

舊法

黃道經度一宮零八度二十三分二十一秒

黃道緯度北初度一十零分五十三秒

新法

黃道經度一宮零八度三十八分零二秒

黃道緯度北初度零零分一十四秒

同年十月二十三日己卯十三時三十二分五十一秒測金星赤道經緯度算得其黃道經度十一宮二十三度一十八分五十二秒黃道緯度南一度二十零分一十八秒

舊法



黃道經度十一宮二十三度零二分一十九秒  
黃道緯度南一度一十六分二十七秒

新法

黃道經度十一宮二十三度一十八分五十八秒  
黃道緯度南一度二十零分四十八秒

天保十二年辛丑閏正月二十二日丁丑十四時四  
十一分測金星赤道經緯度算得其黃道經度四宮  
零九度二十九分二十四秒黃道緯度北三度一十  
六分零五秒

舊法

黃道經度四宮零九度四十四分五十六秒  
黃道緯度北三度一十三分三十七秒

新法

黃道經度四宮零九度二十六分二十四秒  
黃道緯度北三度一十七分四十六秒

同年九月十一日壬戌九時三十四分一十二秒測  
金星赤道經緯度算得其黃道經度九宮零零度一  
十三分三十四秒黃道緯度北一度三十三分五十



三秒

舊法

黃道經度八宮二十九度五十六分五十秒

黃道緯度北一度三十一分三十四秒

新法

黃道經度九宮零零度一十三分二十七秒

黃道緯度北一度三十二分五十八秒

天保十二年辛丑十月二日壬午九時四十六分五十八秒測金星赤道經緯度算得其黃道經度九宮

二十四度五十五分三十五秒黃道緯度北一度四十二分零一秒

舊法

黃道經度九宮二十四度三十二分

黃道緯度北一度四十四分三十秒

新法

黃道經度九宮二十四度五十五分三十五秒

黃道緯度北一度四十零分五十二秒

天保十三年壬寅十二月十一日乙酉九時三十九



分五十五秒測金星赤道經緯度算得其黃道經度  
十一宮一十九度二十四分零四秒黃道緯度北五  
度二十七分四十八秒

舊法

黃道經度十一宮二十零度零二分三十一秒  
黃道緯度北五度二十五分五十二秒

新法

黃道經度十一宮一十九度二十六分二十四秒  
黃道緯度北五度二十八分四十二秒

天保十三年壬寅十二月十八日壬辰九時一十八  
分五十八秒測金星赤道經緯度算得其黃道經度  
十一宮二十一度零零分三十三秒黃道緯度北五  
度三十六分四十八秒

舊法

黃道經度十一宮二十一度四十零分三十一秒  
黃道緯度北五度四十四分二十二秒

新法

黃道經度十一宮二十一度零一分四十秒



黃道緯度北五度三十七分二十五秒

天保十四年癸卯三月四日丁未八時四十八分二十三秒測金星赤道經緯度算得其黃道經度一宮二十八度四十四分零八秒黃道緯度南初度零一分三十二秒

舊法

黃道經度一宮二十八度三十八分三十五秒

黃道緯度北初度一十二分二十七秒

新法

黃道經度一宮二十八度四十四分二十秒

黃道緯度南初度零二分二十二秒



水星合退伏實測校

文政五年壬午九月二十二日癸巳十零時零三分  
二十二秒測得水星退行入于太陽十二時四十八  
分二十二秒測得水星退行出於太陽用之推得合  
退伏十一時零四分五十八秒溢川景  
佑測

舊法

水星不應退伏

新法

合退伏太陽黃道實行十零宮一十二度零七分



二十九秒

合退伏水星黃道初實行四宮一十二度零五分

二十九秒

天保三年壬辰四月五日壬午十七時四十二分二

十五秒測得水星退行入于太陽用之推得合退伏

二十零時四十五分零六秒間重新測下同

舊法

水星不應退伏

新法

合退伏太陽黃道實行四宮一十四度五十六分

三十六秒

合退伏水星黃道初實行十零宮一十四度五十

五分四十七秒

天保六年乙未九月十八日甲辰七時四十五分三

十四秒測得水星退行出於太陽視地高一十三度

五十八分五十秒用之推得合退伏五時零二分四

十九秒

舊法



水星不應退伏

新法

合退伏太陽黃道實行十零宮一十四度四十三

分零七秒

合退伏水星黃道初實行四宮一十四度四十二

分二十九秒

視地高一十三度五十九分四十六秒

水星合退伏外實測校

寬政十一年己未三月二日庚申十九時零一分一

十三秒測得水星赤道視經度三宮二十九度四十

三分五十一秒高橋至時  
等測下同

舊法

赤道經度三宮二十九度四十零分五十秒

新法

赤道視經度三宮二十九度四十四分零九秒

同年三月七日乙丑十八時四十八分零一秒測得



水星視地高一十零度五十九分一十秒

舊法

視地高一十零度零一分零七秒

新法

視地高一十一度零零分五十二秒

享和元年辛酉正月二十八日乙巳十八時一十一分三十六秒測得水星視地高一十二度四十六分四十五秒

舊法

視地高一十二度一十二分一十二秒

新法

視地高一十二度四十二分三十九秒

享和二年壬戌五月九日戊寅十九時四十八分二十八秒測得水星視地高七度五十三分五十八秒

舊法

視地高七度零七分三十四秒

新法

視地高七度五十二分零四秒



天保七年丙申四月三日乙卯十九時二十七分二十  
十二秒測水星赤道經緯度算得其黃道經度五宮  
一十四度零五分一十七秒黃道緯度北二度零八  
分零八秒足立信頭  
等測下同

舊法

黃道經度五宮一十三度零六分一十四秒

黃道緯度北一度三十二分四十秒

新法

黃道經度五宮一十四度零四分零八秒

黃道緯度北二度零八分二十四秒

天保九年戊戌三月二十五日丁酉十九時零四分  
四十四秒測水星赤道經緯度算得其黃道經度四  
宮一十七度四十六分五十八秒黃道緯度北二度  
一十五分三十七秒

舊法

黃道經度四宮一十六度四十三分四十一秒

黃道緯度北一度四十零分五十六秒

新法



黃道經度四宮一十七度四十六分二十三秒

黃道緯度北二度一十七分五十四秒

天保九年戊戌三月二十八日庚子十九時二十三  
分四十九秒測水星赤道經緯度算得其黃道經度  
四宮二十一度四十五分四十九秒黃道緯度北二  
度三十六分一十六秒

舊法

黃道經度四宮二十零度四十零分四十五秒

黃道緯度北二度零三分零二秒

新法

黃道經度四宮二十一度四十七分二十九秒

黃道緯度北二度三十五分一十二秒

同年三月二十九日辛丑十九時二十四分四十秒  
測水星赤道經緯度算得其黃道經度四宮二十二  
度五十七分三十八秒黃道緯度北二度四十一分  
三十五秒

舊法

黃道經度四宮二十一度五十三分



黃道緯度北二度零七分五十一秒

新法

黃道經度四宮二十二度五十七分五十五秒

黃道緯度北二度三十九分零九秒

天保九年戊戌四月十日辛亥十九時二十七分四

十五秒測水星赤道經緯度算得其黃道經度四宮

二十九度五十六分四十七秒黃道緯度北二度二

十零分四十四秒

舊法

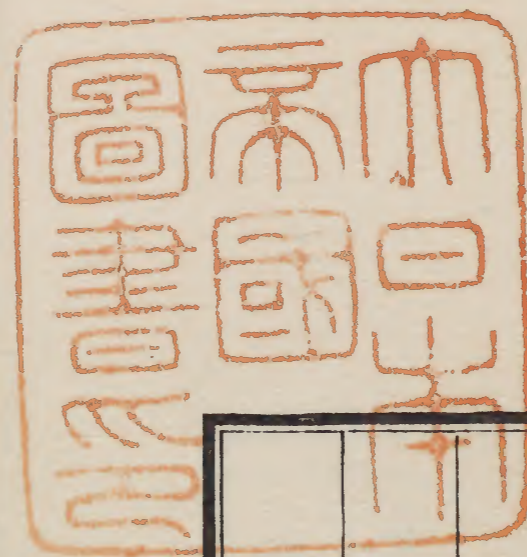
黃道經度四宮二十九度四十四分二十八秒  
黃道緯度北二度四十三分一十八秒

新法

黃道經度四宮二十九度五十八分二十六秒

黃道緯度北二度二十零分五十四秒





--	--	--	--	--	--	--	--	--	--	--



