

高城遊草

186
256

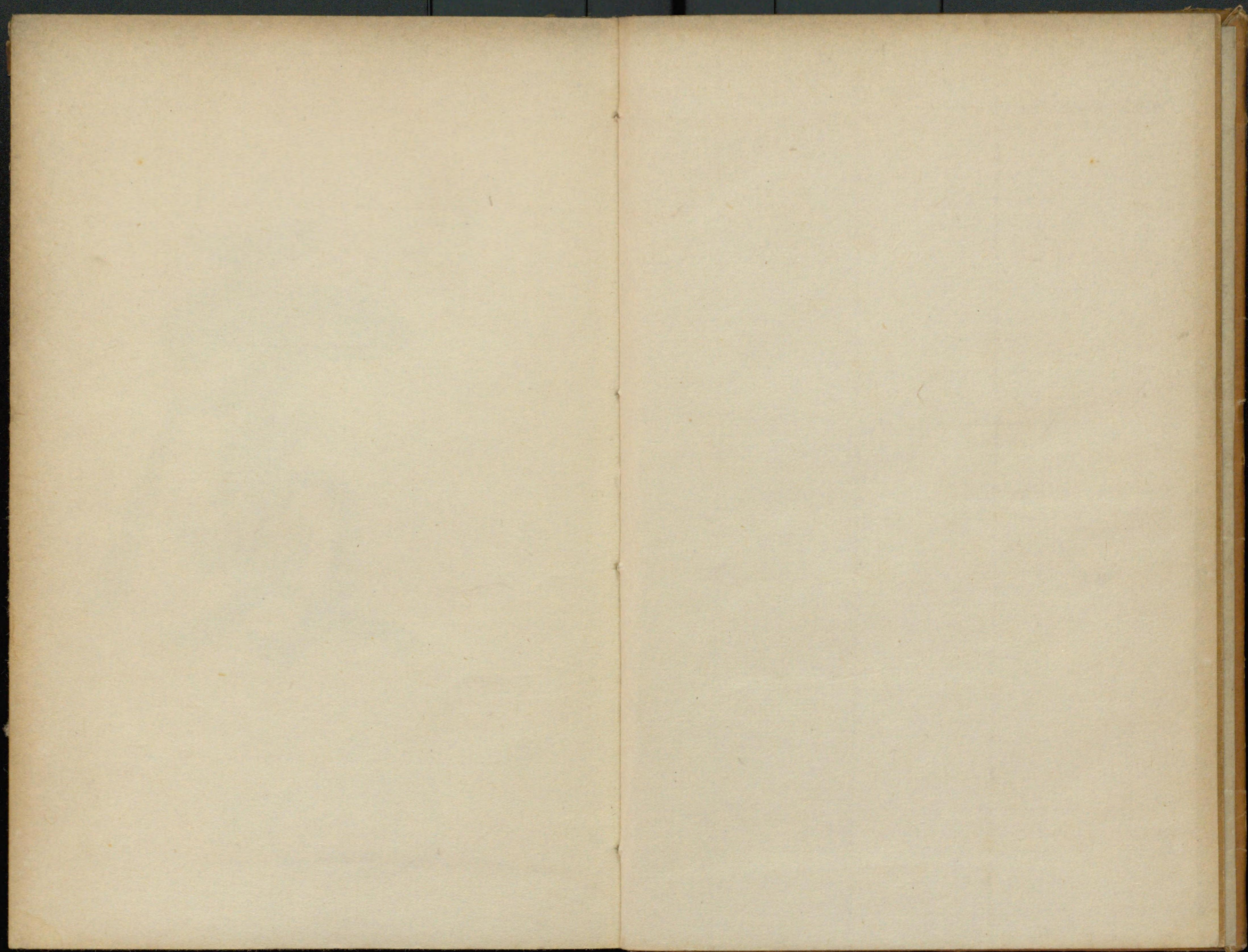
186-256
1200800024419



禹域遊卮

皇寅白雲





186-256



慶

大正
8. 6. 18
内交

風

十

流

于聖歆



日取寧復顧

功名如了局

船送此生歸

海浮查一
車一
等極
等極

等極
等極
等極
等極

按古痛痲在

今曰視融

頂解視

峇左江柳

柳川舟一曲

魂孤引為然

他日五山留水

深香風吹夢

斗皇句

辛卯之春相遊
島城為予之東

京法友作



萬里上峰遊入

島春城之
梅一年之名
國詩五攤晚
稜也似山陰
乃

產從
清泉
茂林
峽
采
尾
旋
升
幽

弦似耳可記好

云釋吳之詩

咳世之江

小別東之

物滿桃柳美

同玉榮在落篇

春風水園上

日解仙集
少蓬瀛賣

茶葉



方招明瀝二法
文士
於小徐園
乞日
陰曆三月二



玉梅金蓮

水流燕稻村
酒翠烟和六
彩歌荷家
以年名酒
目江山
繞帝丘

空烟沙月
粗海是酒地
蒼涼刻可以
今

日暮淮河上
宿河人更漏
救之福

燈火江新照
水石在在風
深太了船桃葉

後頭白髮子

江菊在伴海

東山



右坐後三

插秧未了夏

將東沙際湖

病之及能五

月七年

雨灌田

新車




布帆

風川水

都二百里

望星新塔畔
洛林梢塔影
但宿城

古三之類
少亦中
夏之


序柯松流柯
滿園林泉之
務甲吳山名苑

耳前人紫梅
只好好看也

子孫
伯國一軒
吳名
到子孫家
知友



石老池村
烟溪記
為依然尚在

上征素雜靴

埋厚歷年履
如靴信

獨成

多難如陰信



或易通偏忘象語

難周昇拜高具

與人看當大奇

好木三爻在星
石從身零不
定
病來自口噴
研

池枯偶寄梅
危瘡更難借
問南年廣平

子心緒續不似

未定

以生法御見器行

韻二



海上清傳書

聖名之海

帝悅之年浮

粒葉可里新

送短千
木東

其乃有精

由望能信之



交心仁弟打此冊

味索余已得

遊是產地矣

首望責正

戊午嘉禾月日

院

一老人聖



大正八年六月十日印刷
大正八年六月十五日發行

書者日下部鳴鶴

京都市上京區室町下長者町上ル
清和院町五百六十九番地

發行兼山本豊

京都市下京區油小路御前通下ル

印刷所 小林寫眞製版所

186
256

L

