

松村・山 関
八木東三郎編輯

小丹波地誌字解

京都書林

村上勘兵衛藏梓

特32
940

小地誌字解

凡例

一此書ノ編述専ラ童蒙家庭ノ温習ヲ助ケルニ
アレバ熟語地名ノ如キ重複ヲ厭ハズ每章之
レヲ抄出シ以テ解釋ヲ施シ傍訓ヲ下ス然レ
モ其平易ニシテ再三ニ及ブ者ハ之レヲ略ス
一我邦地名ノ稱呼凡テ一ナラズ音讀アリ訓讀
アリ又別ニ一種ノ俗稱音訓ニ據リ難キ者アリ
然レモ強テ古今ニ泥マズ文字ニ拘ハラズ
只俗ニ通ズルヲ取ル

一 訓譯ハ務メテ通俗ヲ主トシ文字ノ本義ニ據
 ラズ仮名遣ヒノ正法ヲ用井ザルハ兎童ノ耳
 目ニ入り易カラシムヲ欲スレバナリ
 一人名土地山川及ビ産物ハ別ニ部門ヲ分カタ
 ズ本文ノ順序ニ隨ヒ其丁數ヲ掲ゲ以テ索引
 ニ便ニス
 一 予ノ菲才此書ヲ編ス故ニ或ハ誤謬杜撰無キ
 ヲ保セズ幸ニ大方君子ノ指擿ヲ蒙ラバ速ニ
 之ヲ正サン

明治十六年八月

編 者 識

小丹波地誌字解

丹波 松村 山 閱

京都 八木東三郎 編輯

第一章 總論

山陰道

丹波、丹後、但馬、因幡、伯耆、出雲、石見ノ七國

東部小位

ヒカシノ方ニアル

土壤を連

ね

地面ガツツク

但馬疆界を接

國界ガツツキ

攝津

國名

續き

丹後

若狹

以上國名

隣る

トナリテアル

一隅

スミ

播磨

國名

界

一角

僅小近江と相交る

スコシ近江國トヒツク

廣袤

ササ

峯巒

疆域

大枝茶吞芥生相連り

タガヒニツツキ

境上

サカヒギハ

知井

五波八

个峰

ツツキ

柵野頭巾

ニキ

三國諸嶺

オニク

相竝び

而

丁一

小丹波地誌字解

てシテ山勢ナリ

秀拔スグレテ

樹林暢茂一ハシゲル

雲霧

往來ハレタリ

蒼嶺の出没スル

アキクシタルミネガ

恰也

嶋嶼の揺波ニ於けるが如ク

チヨウドシマコジマンナミノアイタカラ

護摩管坂鬼ヶ城

三嶽相列リビラ

登尾

直見

牛尾富

岡鐵鉦嶂嶺

相聳ヘ

脛摺

只越

諸岳

半

國明神神尾畑山

草尾篠

八尾粟鹿

亂山

各處

起伏ヒキクナリ

溪間

發スル

川流カハミツ

凡々

數十條五六十

其水

地勢ニ隨ヒ

總テ

保津

三方山分流

衆水相聚

リテ

佐治川

加古川

相

川稱ヘテ

諸川相會

テ

ハウクノ川ガ

ヨリアツマリ

佐治川

丁二

合一ニツシヨ

和知川

北向

由良川

市邑

サテ

龜岡園部綾部

福智山

篠山

柏原

山家

河流

山治

要地を古む

上リ

久下川

瀬

セ

セ

セ

三邑ニ過ぎず

中

就

テ

ウ

テ

較

繁華

岸

葛野郡

檜原

達

ユ

山城街

道八木須知

生野佐々木

經

テ

出石郡

久畑村

到

東街道

植生及ビ

ト

多紀郡

福住

氷上郡

柏原

遠坂朝來郡

和田山村

下天津

河守

内宮

宮津

鷹栖

梅迫舞鶴殿田

板橋知見

遠敷郡

堂本村

小濱街道

古市

有馬郡

千阪越係

能勢郡

餘野

本路

本街道

古市

有馬郡

小丹波地誌守角

ニ

丁三

廣野村	別路	播磨路	市原	播州	加東郡	上鴨川
村多可郡	氣候	寒暖計	昇り	降る	土壌	
積雪	行人往々其擁塞小	暑く生業小勵む	世計	農を最		
極暑	山地小屬する	膏腴	殊小	煙草古		
凡て	獨り	平垣	内國の輸出	尤も盛んな		
も多しとすきども	物産	農産物	樵を業とよめる			
カリラシゴト	物産	農産物	殊小	煙草古		
トスル	物産	農産物	殊小	煙草古		
より名産	物産	農産物	殊小	煙草古		

丁四

鹿天田	並列	南桑田	多紀	氷上	船井郡	中央	北桑田	何
夾きり	兩郡	原と	相殊	人情亦				
自ら異なる	戸數	人口	往古	國府	屋			
賀村	置き	全州	鎮撫せり	既				
源頼朝	人名	土肥實平	本州の守護代					
建武の朝	千種忠顯	國司	小任					
碓井景盛	人名	足利尊氏	人名	王家	小任			
仁木義章	人名	州内を略せ						
義尹	人名	山名時氏	人名					
正平中	正平トシノ							
山名時氏	人名							

小丹支と志下解

南朝よ皎して後醍醐天皇ニ平定させオサ尋ぐマモ諸州シヨ

國々クニ畔きソム足利氏アシカバシ小黨トウ職を襲ぐシヨウ守護を領シユゴ

元中八年ゲンチウ第四子ダイシ氏清ウヂキヨ政元マサモト足利義満アシカバヨシミツ

人名ヒトナ細川頼元ホソカハヨリモト五世ゴセ政元マサモト家人の為カジンノタメ

小裁せしるコサイ實ジツ天正四年テンシ此時コトキ

當りアタ義子ギシ高國タカクニ澄之スミ澄元スミモト代り立ちカハ

城シロ據りヨ兵を擧げヘイ波多野植通ハタノウエミチ八上ヤカミ

傳ツタへツイデ秀治ヒデハル織田信長オダノブナガ明智光秀アケチミツヒデ

をオてニイヒツクテ討トウ封ホウ誅死チュシの後ノチ

豐臣秀吉トヨトミヒデヨシ秀勝ヒデカツ文祿ブンロク卒シユツ嗣シ

きアトツキ小野木公卿オノノキミサト與ヨ關セキ原ハラの役ニケ

トコロア石田三成イシダサネナリ與ヨ其封ソノホウを没ボツ

有馬アリマ豐氏トヨユヂ賜タマふレ朽木クキ植昌ウヱマサ之コ

故コトありテ封ホウを收オサめシらるル松平康重マツダラヤスシゲ

徒ウツせシがセシガ青山忠朝アオヤマタカトモ小出氏コイデシ九鬼氏クキシ

谷氏タニシ德川氏トクガハシ七藩シチハン京都府キヤウト豐岡縣トヨオカケン兼治ケンチ

置縣チケンの際サイ諸大名シヨタナヲヤメニ府縣フケンヲ

小子コウシ皮也ヒヤ志シ字ジ解ケ

丁五

明智光秀アケチミツヒデ討トウ封ホウ誅死チュシの後ノチ

石田三成イシダサネナリ與ヨ其封ソノホウを没ボツ

有馬アリマ豐氏トヨユヂ賜タマふレ朽木クキ植昌ウヱマサ之コ

故コトありテ封ホウを收オサめシらるル松平康重マツダラヤスシゲ

徒ウツせシがセシガ青山忠朝アオヤマタカトモ小出氏コイデシ九鬼氏クキシ

谷氏タニシ德川氏トクガハシ七藩シチハン京都府キヤウト豐岡縣トヨオカケン兼治ケンチ

七郡ノ内京都府ハ

多紀水上一二郡

兵庫縣屬

管轄する

所たすトコロナリ

第二章

南桑田郡

一帯の山脈

群岳相層りて

突出

旭村神吉村

秀で、スケテ

頗る峻峻

頂上

下瞰

遠眺

黒柄山高峻

湯谷

山國界

錢原村間道

重利東掛

清阪村篠村

加勢野傳ふ昔

細川忠興人名

兵を帥ひ

次まるると

因て

合戦野とも

稱を

野ユヘ合戦

大枝坂

王子方今

直經

墜道

丁七

秀媚

殆んど

畫圖

似たり

一段の風景を

越愛宕山

往來尤も苦

文覺寺

山水

側

隔

相對

一段

一段の風景を

爲

千歳山

牛松山

屹立

遙ふ

東山を望むべ

西麓

出雲社

官幣中

社

莊嚴

國分村

馬路村

百合根大

豆

赴き

芦屋川

加舎村

能勢郡

千个畑村

小丹皮也志字解

五

丁六

野トモイフ

大枝坂

王子方今

直經

墜道

スキ、三チ

鑿ち

車を通

ざるの便

を謀らんとす

荷車ノ、カヨフニ

カツテヨキヨウ

八幡社

堂宇宏壯

矢塚

旗立の柳あり

ハタラタテタト云フ

ニシカケル

遺趾

唐櫃越

松尾谷

嶮悪

水尾

ハタラタテタト云フ

遺趾

唐櫃越

松尾谷

嶮悪

水尾

ヤナギノホアリ

遺趾

唐櫃越

松尾谷

嶮悪

水尾

山ヤ川ガハツキリ

殆んど

畫圖

似たり

一段

一段の風景を

トシテキレイ

隔

相對

一段

一段

一段の風景を

カツベツノオモ

千歳山

牛松山

屹立

遙ふ

遙ふ

シロサガアル

千歳山

牛松山

屹立

遙ふ

遙ふ

カツベツノオモ

千歳山

牛松山

屹立

遙ふ

遙ふ

シロサガアル

千歳山

牛松山

屹立

遙ふ

遙ふ



出雲神社

注ぐ 淀川ニナガレイル
 多一 社ノウチニサクラノモンガタ
 南 山家 總稱
 舟筏を通ト
 上りリ
 岸潤く

大伽藍 其名昔より著しく
 加ふるよ 東行數里ニ
 半國山 土个畑村 一僻村
 薪炭を鬻ぎ 獨鈷拋
 觀音を安置す 觀世音佛 賽者
 境内櫻の紋理を顯せる奇石
 鹿谷村 瑞巖寺 禪利

流を緩く 並河 勝林寺 宇
 津根 舟掉 生計を營む 嵯
 巖 沿岸絶壁 天 子懸り
 雷の如く 矢の如く 行
 舟極めて 艱み 乗客汗背を濕すよ至る



保津溪

人來りて 舟を買ひ 山水の奇勝を賞
 絶て過つ 舟を
 然まども 舟人 善く操篙小熟
 乗客汗背を濕すよ至る

學丹波地誌

ナシもの少ふらば山ヤ川ハ、メツラシキゲイシヨク 小幡イヌカヒ 犬飼イヌカヒ

奥山オクヤマ 天田アマダ 諸川シヨセン 神谷川シノヤカハ 溪谷ケイコク より發ハツ 一イツ ナガレイデ

穴太村アナフムラ 宇津根村ウツネムラ 法貴村ホウキムラ 石凝イシキヨウ の勝區シヤウク あり

上曾谷川カミソノダニガハ 笑路村シヨロムラ 春日部カスガ 重利シゲトシ 走田川ウシダガハ 矢田川ヤダガハ 杉生スギフ

村金鶴山ムラキンカクサン 曲流キョウリウ 一イツ ナガレ 三宅村ミヤケムラ 下流カワリウ 手洗川テアラヒガハ 灌漑カンガイ

の利リ 水ミヅ 入イ レルニ 雜水川ザツスイガハ 下矢田村シモヤダムラ 鑿王谷ウツヒガハ 横斷ヨウダン 一イツ ヨコ

多タ 市街シヤガイ の雜水ザツスイ 旦暮タツボ 注ツ ぐ 鵜川ウカハ 外ソト

畑村ハタムラ 古世コセ 淨法寺シヨウポウジ 齋山シヤサン 砂礫サダク 一イツ コシ 崩潰ハウクヱ 一イツ クツ 砂サ

防工事バウコウジ を起オコ せり 京師ケイシ 京都キョウト 要衝イヨウシュウ 三サン チスゲ

最大の都會サイダイノチ オノマチ 王政革新ワウセイカクシン 明治初年メイジシヨウネン 一イツ 御一新ミコトイフ 故コト ありて今イマ

丁九

丁十

の名ナ 改アタ む 同ドウ 名ナ ノ藩パン アリ、故コト

氏神ウヂガミ とす 祭期サイキ ノトキ 近郷キンガウ の村民ソンミン 一イツ ヲカキ

群集グンシツ アツマリ 雜沓ザツクワ を極キ む 一イツ コノウヘモナク 繁ガ 一イツ テイ 曠クワウ

平小属ヘイコゾク 一イツ ヒロキタイラ 肥田ヒイデン ヲキタル 沃野ウツヤ 水ミヅ ガ、リノ 採樵サイセウ

其他キタ ホカ 耕耘ケンコン 一イツ 従事ジュウジ 一イツ ラスル 殷富インフ 國中クニナカ 一イツ 冠カウ た

了リウ 丹波國中タニハクニナカ ノ第一ダイイチ ナリ、 人情ニジヤウ 人ヒト ノ 風俗フウゾク 人ヒト ノ 自オ 一イツ 差異ササヒ

馬堀ウマボリ 犬甘野村イヌカンノムラ 寒天カンテン 麥ムギ 松茸マツタケ 神崎村カンサキムラ

奥条村オクジヤムラ 目透砥メスエド 漁イシ 一イツ トル 尚ナ 一イツ 黄連ワウレン リス 蜜ミツ

蜂生系ハチキョウ 硯林エンリン 燧石ヒウシ 燧石ヒウシ 一イツ イシ

第三章 北桑田郡

小幡支也志

舟筏イカダ 佛住村 高屋川 保井谷川 市森村 琴瀑懸

水壁上より瀉下 練匹を垂るるの如

石イハシシキ 加ぶるよウへ 水聲涼然

人胸をうて爽然たら

商估軒を竝べ

百貨を鬻ぎ

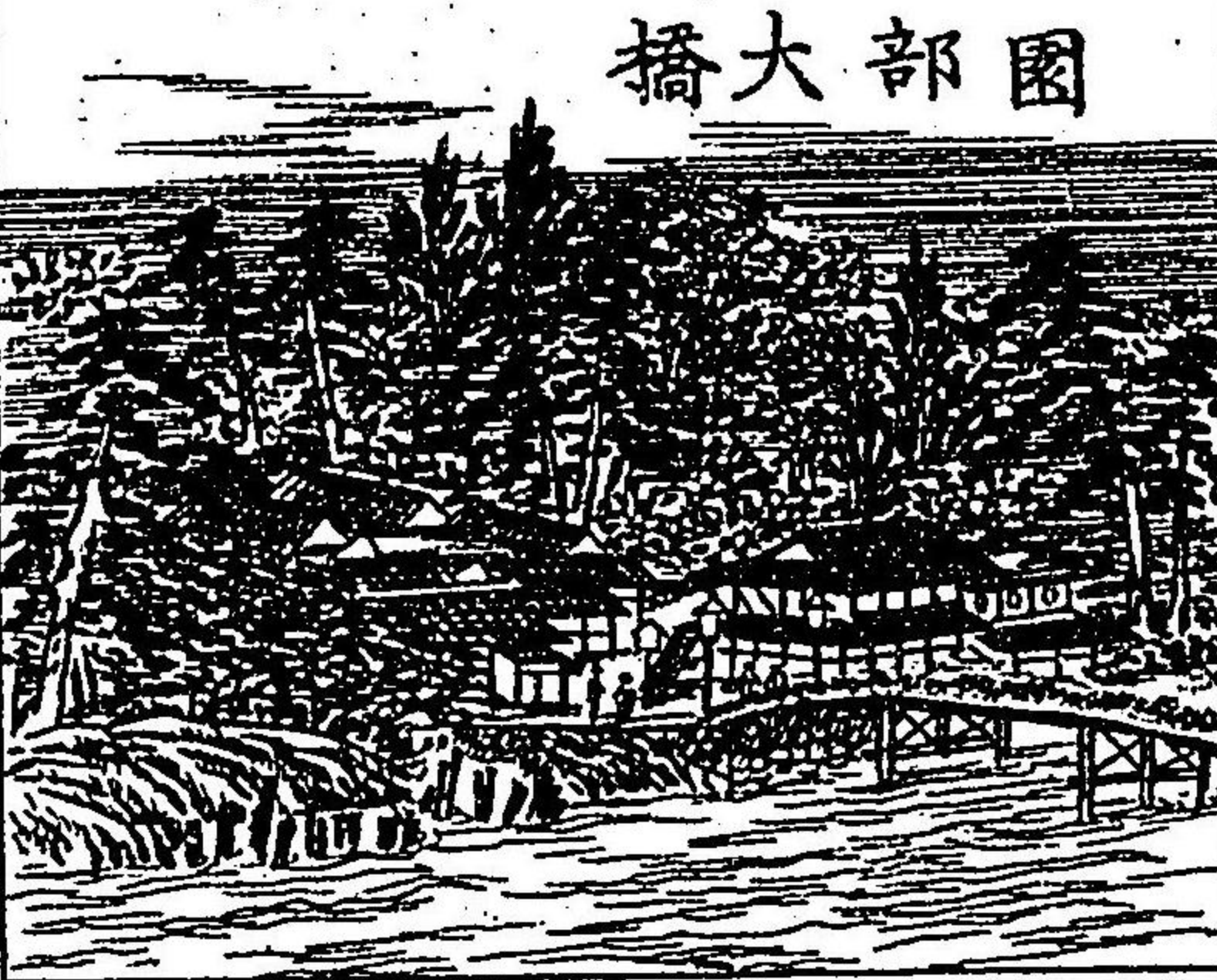
業とナラニスル

近來り市を爲す

中よ就てウチ

廣瀬 大藪 畑子茶 木崎村 蘭

丁七



丁六

合根 在産 木賊 掠葉 桑酒 剃髮砥 蒟蒻玉 百合

第五章

何鹿郡

大飯郡 加佐郡 向背相接 縮まる 天狗畑



洞竝峙 若尾山 屹立 半腹 光時寺 伽藍 尼來尼 公長谷口 猪鼻 上林川 遊り 吹幾見 大般腹背を爲す 久美田 小原

小原

尾阪オサカ 古路フルミチ 枯木カレギ 千原チハラ 烏カラス 亂山ランサン 高下カウカ 一ヒ 尾オ 尾阪オサカ 古路フルミチ 枯木カレギ 千原チハラ 烏カラス 亂山ランサン 高下カウカ 一ヒ 尾オ

梅迫ウメサコ 中間チュウカン 舞鶴マヰヅル 綾部アヤバ 山脈サンミツ 連綿レンメン 自然ジゼン 凹形アフケイ 梅迫ウメサコ 中間チュウカン 舞鶴マヰヅル 綾部アヤバ 山脈サンミツ 連綿レンメン 自然ジゼン 凹形アフケイ

なまナマ 直ちナカ よヨ 尼公アマコ 嶺ミネ 古和コワ 木川キガハ 古屋コヤ 尾田オダ なまナマ 直ちナカ よヨ 尼公アマコ 嶺ミネ 古和コワ 木川キガハ 古屋コヤ 尾田オダ

容れイ ニナリ 五津イツ 合村アイムラ 管坂スゲ 峠トウゲ 畑ハタケ 口川クチガハ 山家ヤマガ 六津ムツ 合王アイオウ 容れイ ニナリ 五津イツ 合村アイムラ 管坂スゲ 峠トウゲ 畑ハタケ 口川クチガハ 山家ヤマガ 六津ムツ 合王アイオウ

政維セイイ 新シン の後ノチ 前出マデ 數箇スウカ の村落ムラ 合ガ 併ツ 於オ 與ヨ 岐ギ 政維セイイ 新シン の後ノチ 前出マデ 數箇スウカ の村落ムラ 合ガ 併ツ 於オ 與ヨ 岐ギ

村回ムラ 流リウ 伊佐イサ 津川ツカハ 淵垣フチカキ 下八シモヤ 田タ 犀川サイガハ 物部モノベ 郷キョウ 村回ムラ 流リウ 伊佐イサ 津川ツカハ 淵垣フチカキ 下八シモヤ 田タ 犀川サイガハ 物部モノベ 郷キョウ

西方セイフ 別所ベツショ 西阪セイサカ 小具オガヒ 村ムラ 鞆アツマ 小繁セウハン 華ハ 耕カウ 耘ウン の利リ 西方セイフ 別所ベツショ 西阪セイサカ 小具オガヒ 村ムラ 鞆アツマ 小繁セウハン 華ハ 耕カウ 耘ウン の利リ

洪オホヒ なりナリ 菽粟シヨク 蕎麥シヨウマク の屬カク を植ウ ゆユ るル よ適テキ 洪オホヒ なりナリ 菽粟シヨク 蕎麥シヨウマク の屬カク を植ウ ゆユ るル よ適テキ

阪シ の役エキ 俗ゾク 之ノ を百ヒヤク 日ニチ 稼カキ と唱ナ ふフ 位イ 阪シ の役エキ 俗ゾク 之ノ を百ヒヤク 日ニチ 稼カキ と唱ナ ふフ 位イ

田村テンムラ 生絲キイト 楮カウ 紙シ フトル 胡桃コ 挑テウ 油ユ 田村テンムラ 生絲キイト 楮カウ 紙シ フトル 胡桃コ 挑テウ 油ユ

第六章 天田郡

朝來アサキ 出石イッシ 氷上ヒカミ 多紀タキ 與謝ヨサ 加佐カサ 延長エンチョウ 距離キョリ 朝來アサキ 出石イッシ 氷上ヒカミ 多紀タキ 與謝ヨサ 加佐カサ 延長エンチョウ 距離キョリ

狹隘キョウ 隘アイ セマシ 鬼ヶ城オニガキ 山ヤマ 聳然シヤウゼン 表オモテ 出イ でデ 長尾ナガオ 狹隘キョウ 隘アイ セマシ 鬼ヶ城オニガキ 山ヤマ 聳然シヤウゼン 表オモテ 出イ でデ 長尾ナガオ

黒神クロカミ 俵加納ヒラカノ 河守カウモリ 驛エキ 三嶽ミタケ 神宮シノミヤ 寺ジ 天座アマザ 加悦カエツ 谷ヤ 突元トツモト 黒神クロカミ 俵加納ヒラカノ 河守カウモリ 驛エキ 三嶽ミタケ 神宮シノミヤ 寺ジ 天座アマザ 加悦カエツ 谷ヤ 突元トツモト

る所トコロ 登尾ノボリ 峠トウゲ 久畑クハタ 村ムラ 大呂オホロ 村ムラ 天寧テンネイ 寺ジ 巨キョ る所トコロ 登尾ノボリ 峠トウゲ 久畑クハタ 村ムラ 大呂オホロ 村ムラ 天寧テンネイ 寺ジ 巨キョ

剎サツ 鐵テツ 鈷コ 直見ナホミ 額田ヌカダ 烏帽エバウ 子シ 土師ツチガハ 川カハ 岩間イハマ 村ムラ 塩津シホツ 剎サツ 鐵テツ 鈷コ 直見ナホミ 額田ヌカダ 烏帽エバウ 子シ 土師ツチガハ 川カハ 岩間イハマ 村ムラ 塩津シホツ

峠トウゲ 一宮イツミヤ 社ヤシロ 榎堂エノダ 个コ 坂サカ 生野イクノ 岡陵オウレイ 陸軍リクグン の演習エンシユウ 場チヤウ 峠トウゲ 一宮イツミヤ 社ヤシロ 榎堂エノダ 个コ 坂サカ 生野イクノ 岡陵オウレイ 陸軍リクグン の演習エンシユウ 場チヤウ

袂カド 森モリ 一のイツ 勝地シヨウチ 層々ソウソウ 中央チュウオウ 稍平シヨウヘイ 坦タン 袂カド 森モリ 一のイツ 勝地シヨウチ 層々ソウソウ 中央チュウオウ 稍平シヨウヘイ 坦タン

丁世 丁世 丁三 丁九

ミナカスコシ タイラカナリ	兩斷 <small>リウダン</small>	方向 <small>カウカウ</small> を異 <small>コト</small> よす	大雲川 <small>オホクモガハ</small>
本州 <small>ホンシュウ</small> 丹波 <small>タニハ</small>	由良港 <small>ユラノミナト</small>	和久川 <small>ワクガハ</small>	小牧村 <small>コマキムラ</small> 今 <small>イマ</small>
安村 <small>ヤスマラ</small>	天照玉社 <small>アマテラスダマヤシロ</small>	野花村 <small>ノハナムラ</small>	小都會 <small>コトクニシ</small>
運搬 <small>ウンパン</small> の便 <small>ベン</small> を得 <small>ウ</small> る	鳥取街道 <small>トリトリカイドウ</small>	商賈 <small>シヤウカ</small> 塵 <small>チン</small> を列 <small>ツラ</small> ね	
百貨 <small>ヒヤククハ</small> の交易 <small>カウエキ</small>	伊羅く <small>イロく</small> シナモノ		
輸送 <small>シュウソウ</small> す	流 <small>ナガ</small>		
舟艇 <small>フネ</small> 常 <small>ツネ</small> ふ上下 <small>ウヘノ</small>	流 <small>ナガ</small>		
巍然 <small>キゼン</small>	雲漢 <small>ウンカン</small>		
村家散在 <small>ムラカサシ</small>	且夕 <small>タシセキ</small> の遙望 <small>イヨウバウ</small>		
濱 <small>ハマ</small> り	山層 <small>ヤマカサ</small> り谷 <small>タニ</small>		
農耕 <small>ノウカウ</small> 小適 <small>コタシ</small>			
地甚 <small>チシ</small> ど少 <small>シヤウ</small>			
桐實 <small>トウジツ</small> 三 <small>ミ</small> キリ			
牛蒡 <small>ゴウバウ</small>			
葛粉 <small>クワフン</small>			
人參 <small>ニンジン</small>			
黃連 <small>ワウレン</small>			
リ			



迫 <small>セマ</small> り	山 <small>ヤマ</small> がタクサンカサナリ	農耕 <small>ノウカウ</small> 小適 <small>コタシ</small>	地甚 <small>チシ</small> ど少 <small>シヤウ</small>
タニアヒガセマク	且夕 <small>タシセキ</small> の遙望 <small>イヨウバウ</small>	桐實 <small>トウジツ</small> 三 <small>ミ</small> キリ	牛蒡 <small>ゴウバウ</small>
鯉 <small>コヒ</small>	香魚 <small>アユ</small>	牛蒡 <small>ゴウバウ</small>	葛粉 <small>クワフン</small>
人參 <small>ニンジン</small>	黃連 <small>ワウレン</small>	人參 <small>ニンジン</small>	黃連 <small>ワウレン</small>
リ	リ	リ	リ

小丹波地誌字解 終

明治十六年七月二日 出版々權御願
同 年七月二十日 版權免許
同 年九月 刻 成

定價金銀壹圓

小山城地誌

同 字解

學丹後地誌

同 字解

右何_レモ出版相成_レ也

京都府士族

編輯者

八木東三郎

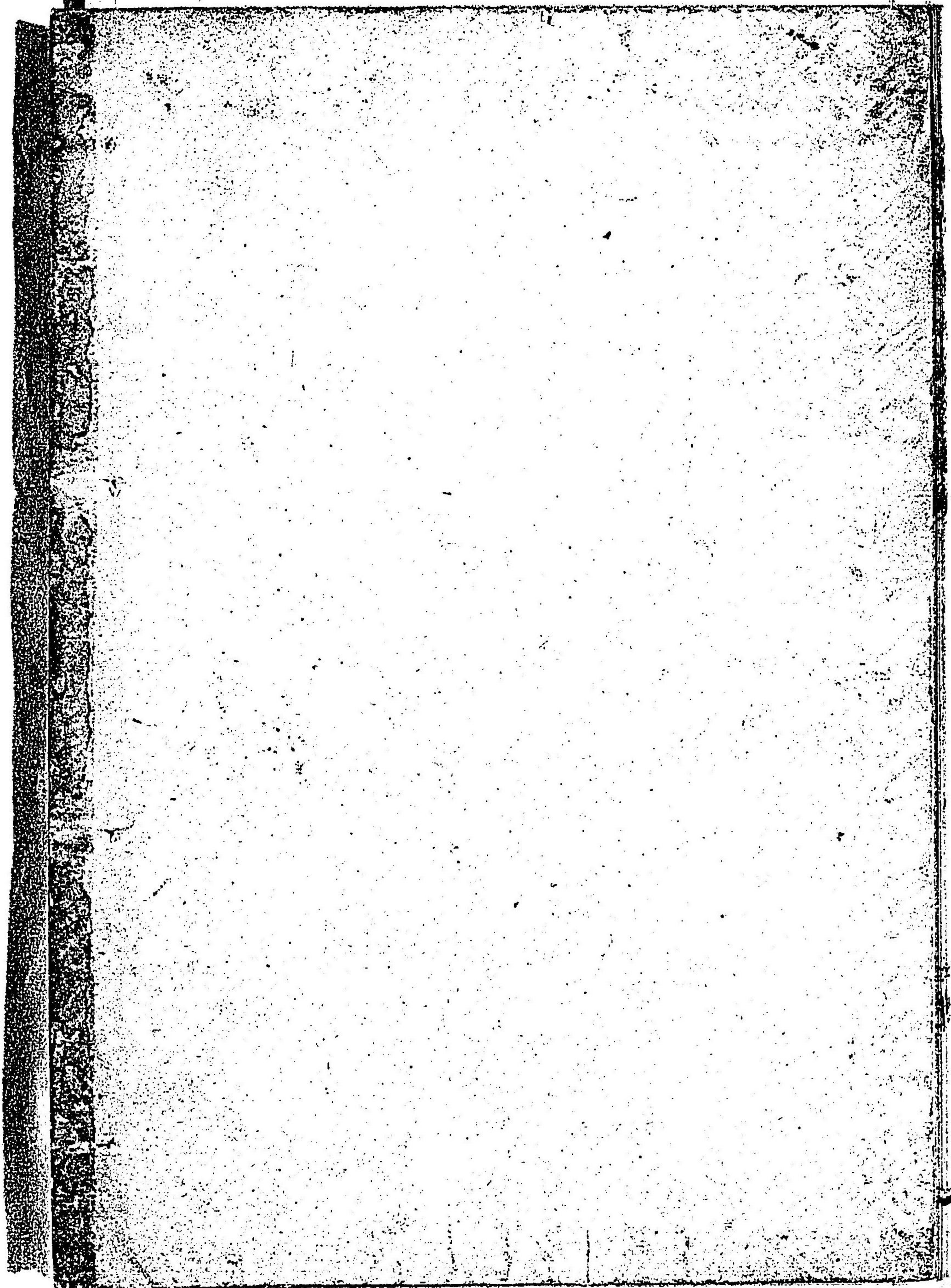
上京區第二組上御靈堅町
二番戶

京都府平民

出版人

村上勘兵衛

上京區第五組雲華院前之町
九番戶



特 32

940

025035-000-6

特 32-940

丹羽地誌字解

八木 東三郎 / 編

M16

ADC-2375

