



特55  
567

本圖  
一目瞭然  
恰も東京市  
と掌中に取  
るが如し

264  
431

027171-000-6

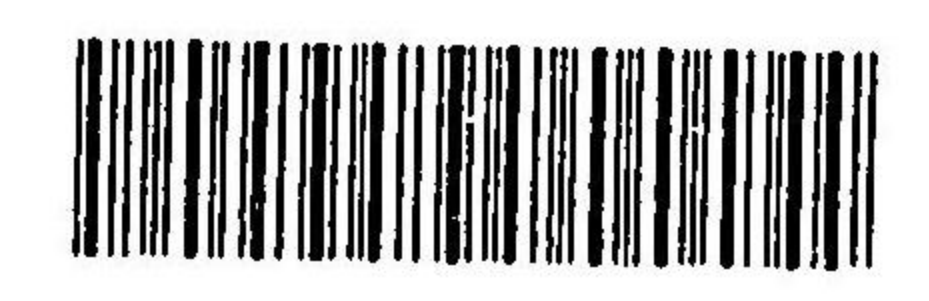
特55-567

東京市区分地図

高倉 嘉夫 / 著

M43

ADI-0200

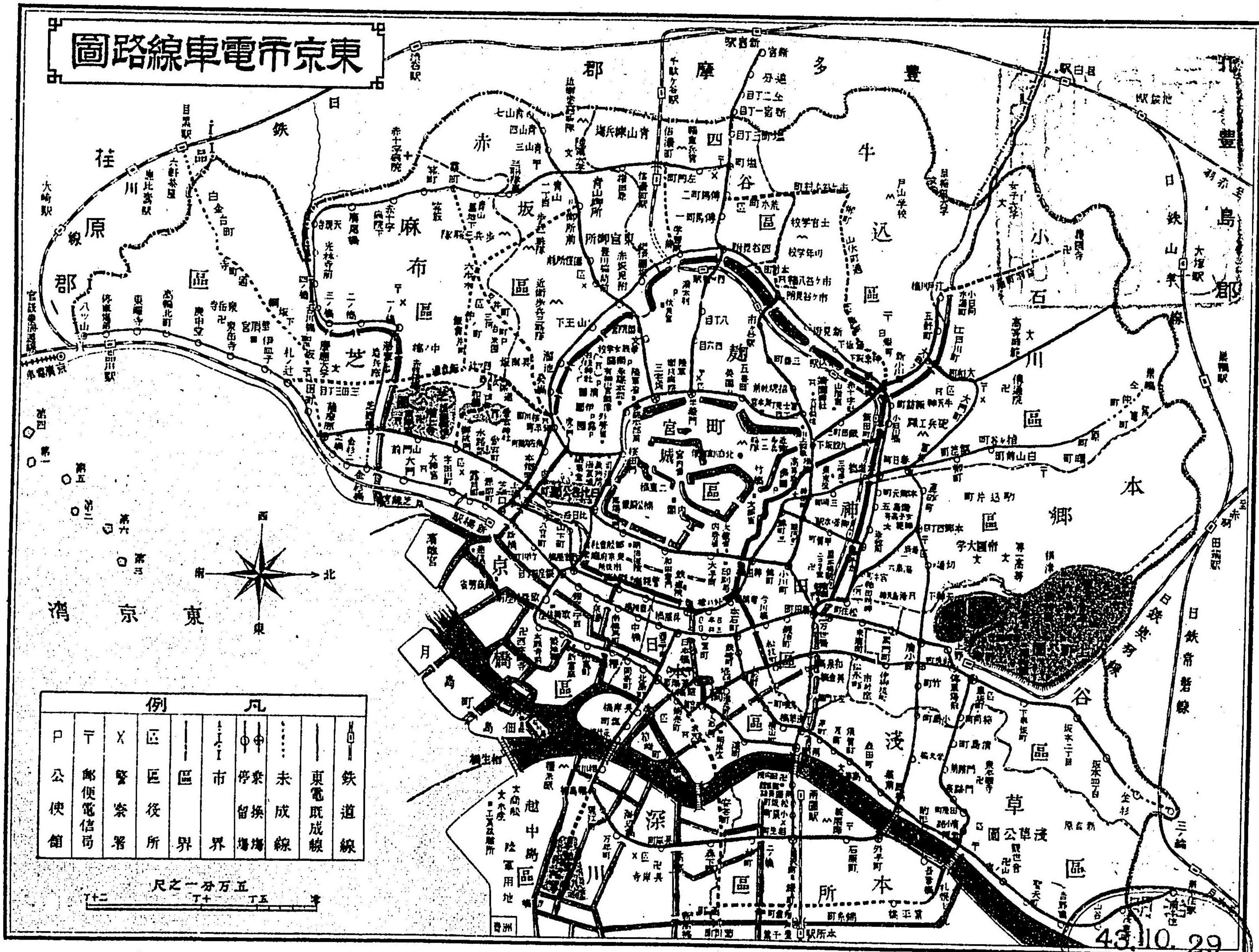


最新  
番地入  
東京市區分地圖

- |      |        |      |        |      |         |
|------|--------|------|--------|------|---------|
| 第一圖  | 東京市總圖  | 第二圖  | 東京府全圖  | 第三圖  | 麴町區全圖   |
| 第四圖  | 神田區全圖  | 第五圖  | 日本橋區全圖 | 第六圖  | 京橋區全圖   |
| 第七圖  | 下谷區全圖  | 第八圖  | 淺草區全圖  | 第九圖  | 本郷區全圖   |
| 第十圖  | 小石川區全圖 | 第十一圖 | 牛込區全圖  | 第十二圖 | 四谷赤坂區全圖 |
| 第十三圖 | 麻布區全圖  | 第十四圖 | 芝區全圖   | 第十五圖 | 本所區全圖   |
| 第十六圖 | 深川區全圖  |      |        |      |         |



# 東京市電車路線圖



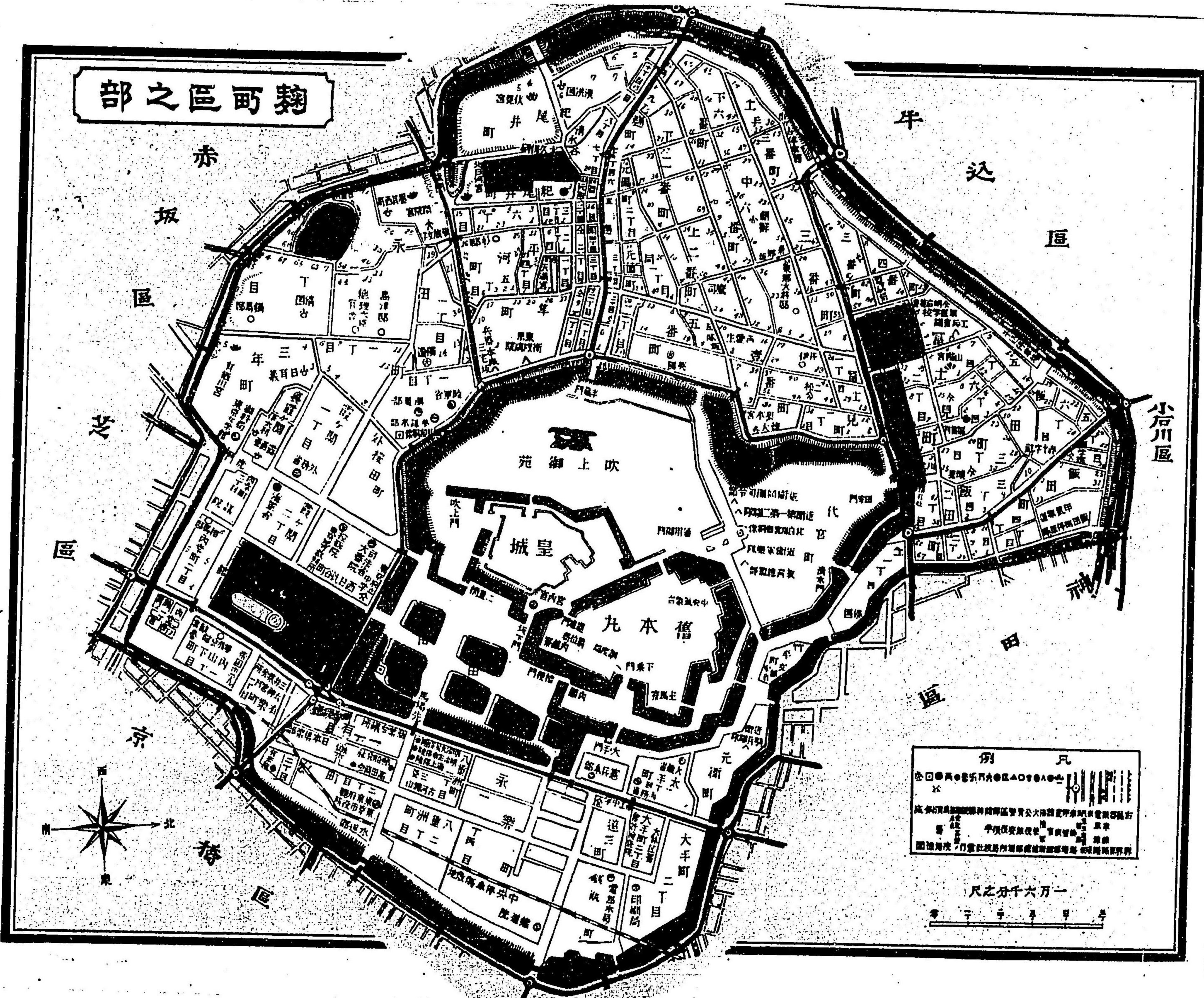
例		凡	
⊔	公使館	⊔	區
〒	郵便電信局	⊔	區
X	警察署	⊔	區
⊔	區役所	⊔	區
⊔	界	⊔	市界
⊔	界	⊔	停車場
⊔	未成線	⊔	東電既成線
⊔	鐵道線	⊔	鐵道線

尺之一分五

43.10.29



部之區町鞠



凡例

① 町界  
 ② 區界  
 ③ 寺  
 ④ 神社  
 ⑤ 官廳  
 ⑥ 學校  
 ⑦ 橋  
 ⑧ 堀  
 ⑨ 門  
 ⑩ 土塀  
 ⑪ 土圍  
 ⑫ 土垣  
 ⑬ 土堤  
 ⑭ 土溝  
 ⑮ 土路  
 ⑯ 土橋  
 ⑰ 土井  
 ⑱ 土池  
 ⑲ 土山  
 ⑳ 土谷  
 ㉑ 土原  
 ㉒ 土田  
 ㉓ 土畑  
 ㉔ 土園  
 ㉕ 土園  
 ㉖ 土園  
 ㉗ 土園  
 ㉘ 土園  
 ㉙ 土園  
 ㉚ 土園  
 ㉛ 土園  
 ㉜ 土園  
 ㉝ 土園  
 ㉞ 土園  
 ㉟ 土園  
 ㊱ 土園  
 ㊲ 土園  
 ㊳ 土園  
 ㊴ 土園  
 ㊵ 土園  
 ㊶ 土園  
 ㊷ 土園  
 ㊸ 土園  
 ㊹ 土園  
 ㊺ 土園  
 ㊻ 土園  
 ㊼ 土園  
 ㊽ 土園  
 ㊾ 土園  
 ㊿ 土園

尺之分千六万一













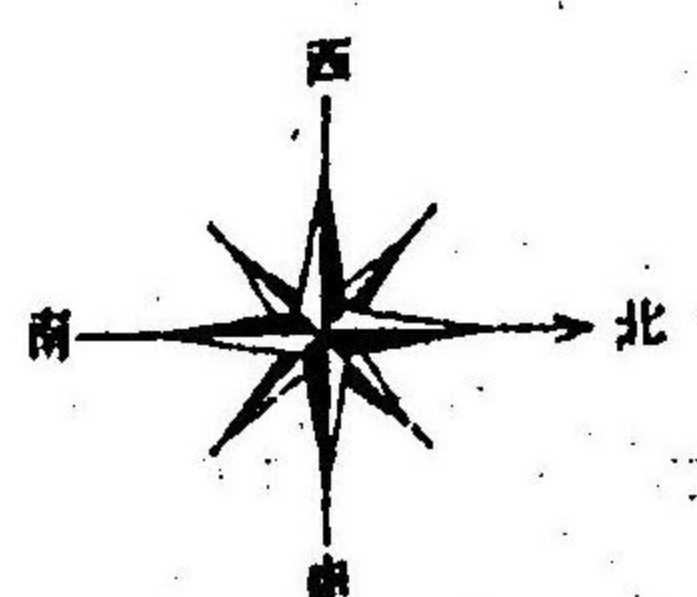
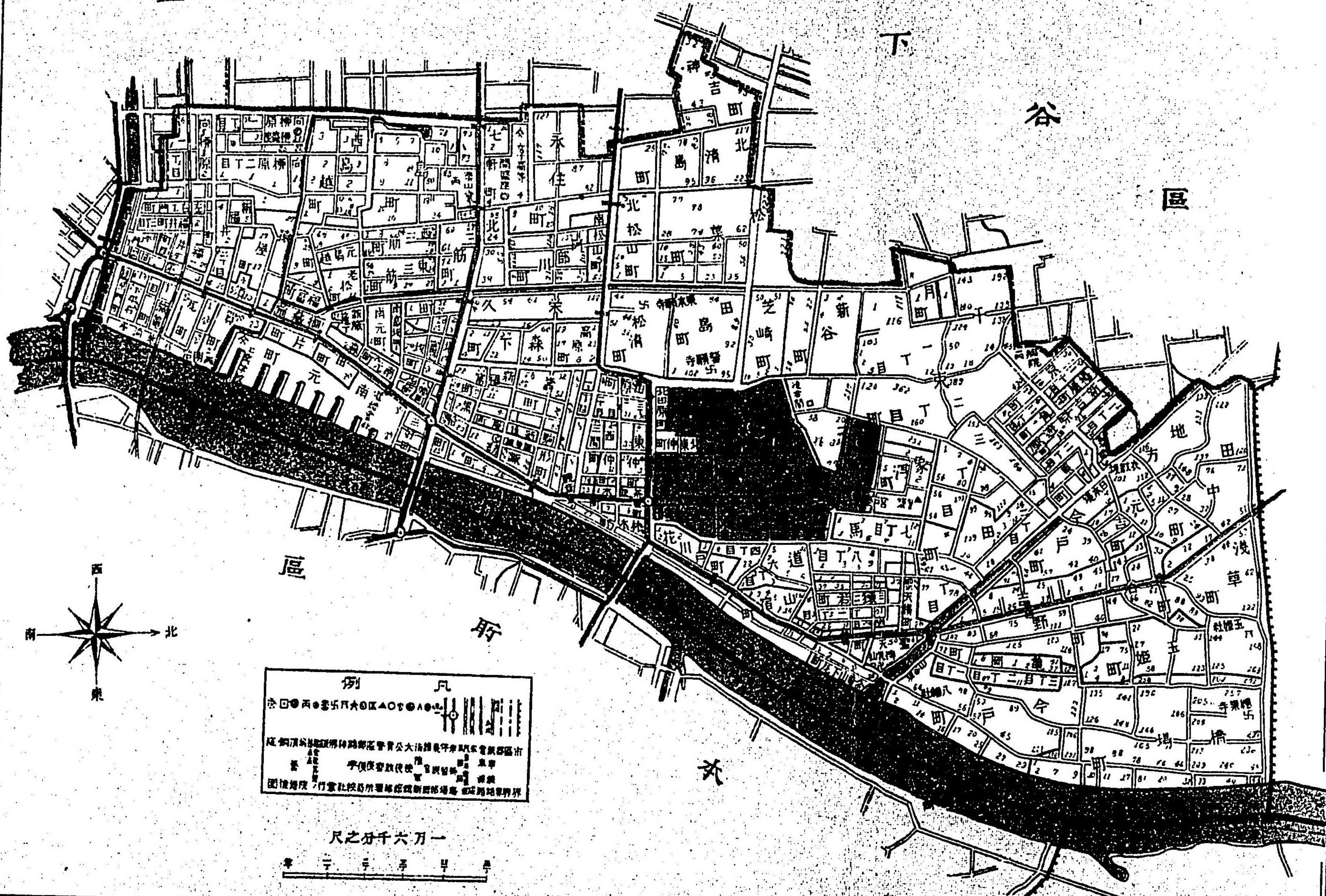
# 淺草區之部

神田區

下

谷

區

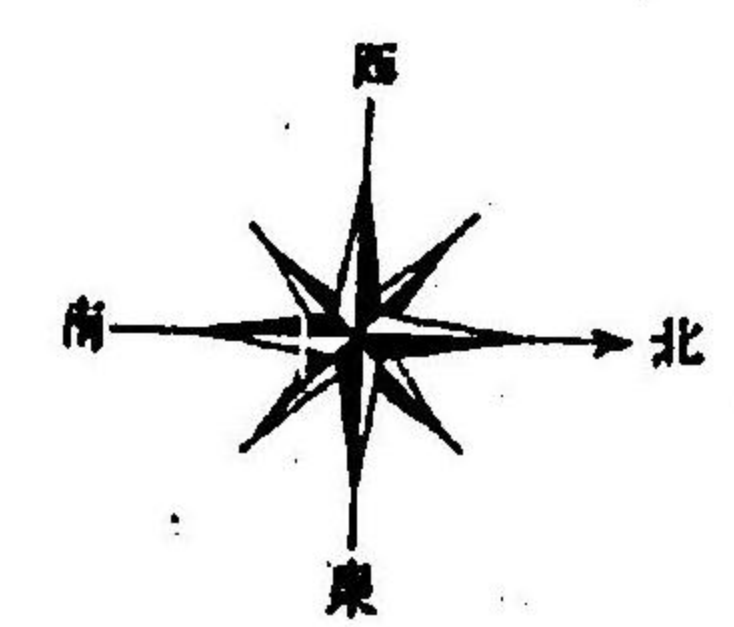
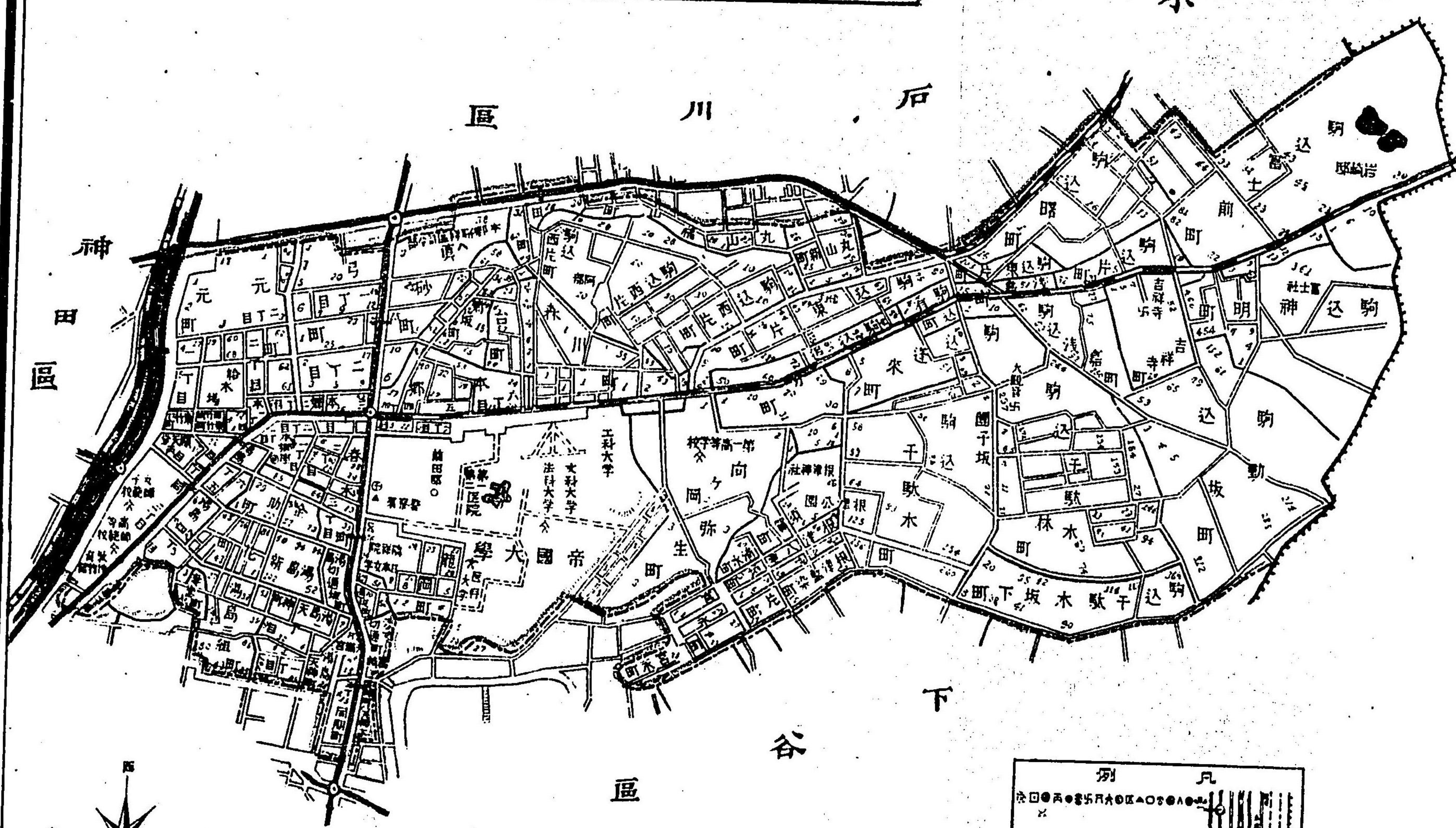


凡例

① 區界 ② 町界 ③ 丁目界 ④ 區界 ⑤ 町界 ⑥ 丁目界 ⑦ 區界 ⑧ 町界 ⑨ 丁目界  
 區界 町界 丁目界 區界 町界 丁目界 區界 町界 丁目界  
 區界 町界 丁目界 區界 町界 丁目界 區界 町界 丁目界  
 區界 町界 丁目界 區界 町界 丁目界 區界 町界 丁目界

一六千分尺

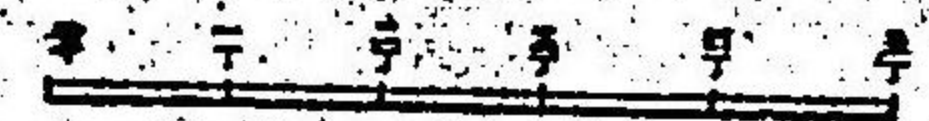
# 本郷區之部



凡例

① 区界  
 ② 町界  
 ③ 丁目界  
 ④ 主要道路  
 ⑤ 次要道路  
 ⑥ 河川  
 ⑦ 公園  
 ⑧ 神社  
 ⑨ 学校  
 ⑩ 公共施設  
 ⑪ 住宅地  
 ⑫ 商業地  
 ⑬ 工業地  
 ⑭ 緑地  
 ⑮ 水域  
 ⑯ 境界線  
 ⑰ 境界線  
 ⑱ 境界線  
 ⑲ 境界線  
 ⑳ 境界線

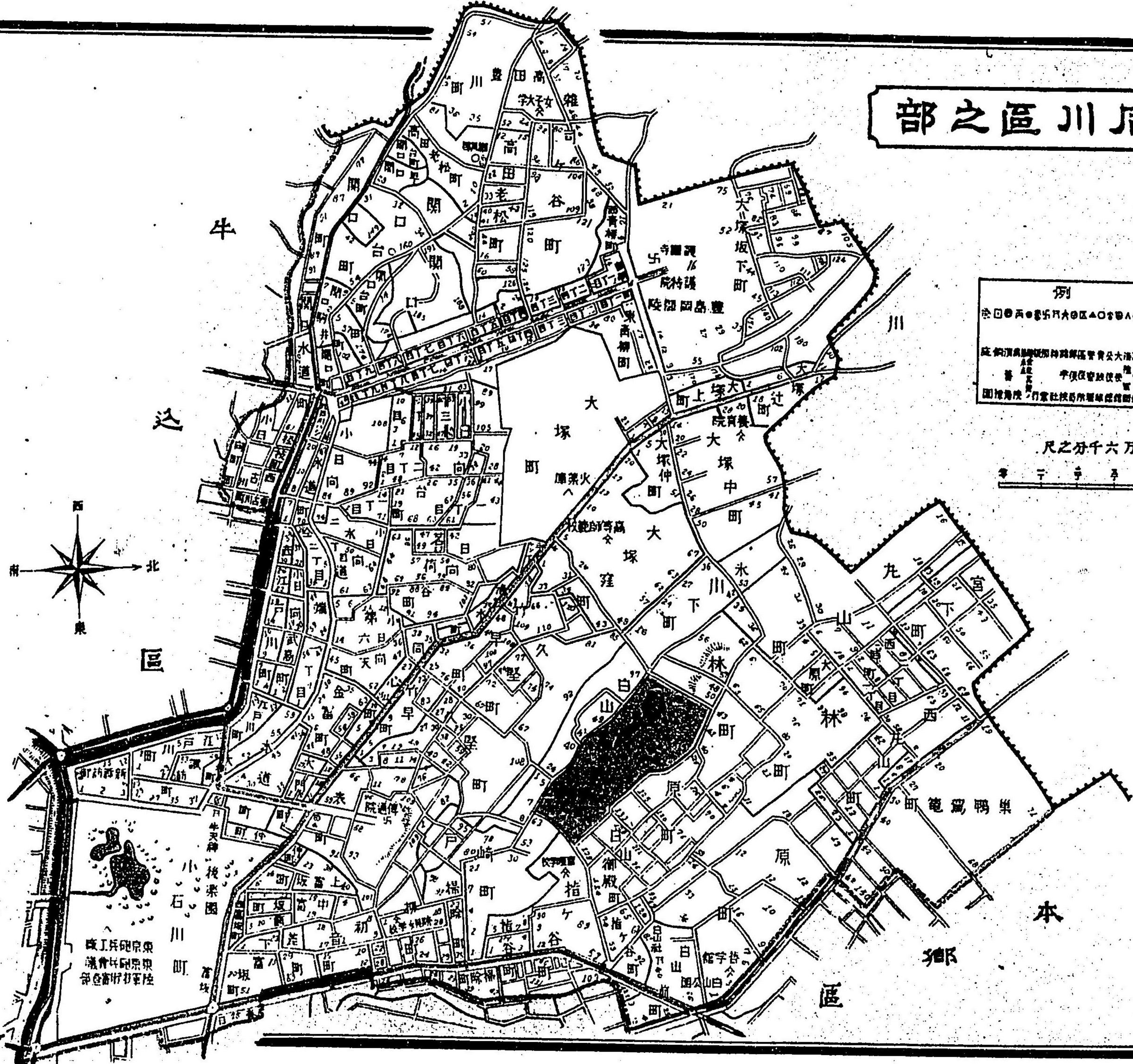
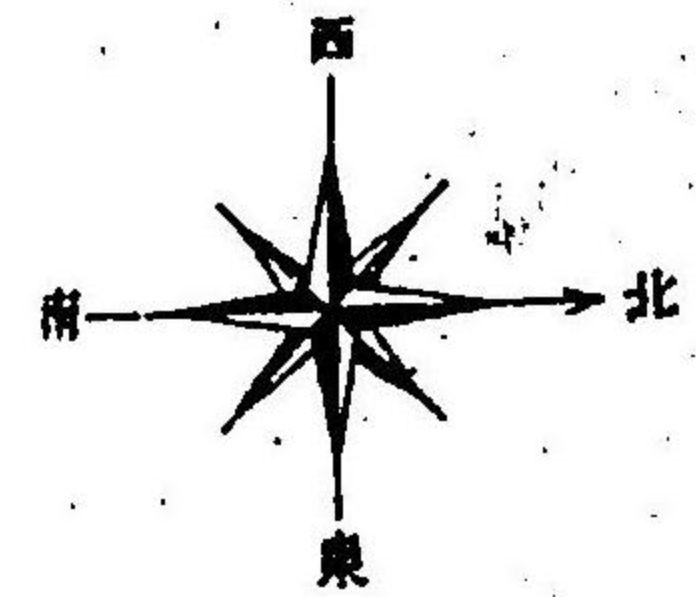
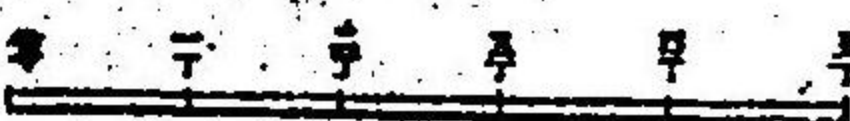
一六千分之二尺



# 小后川區之部

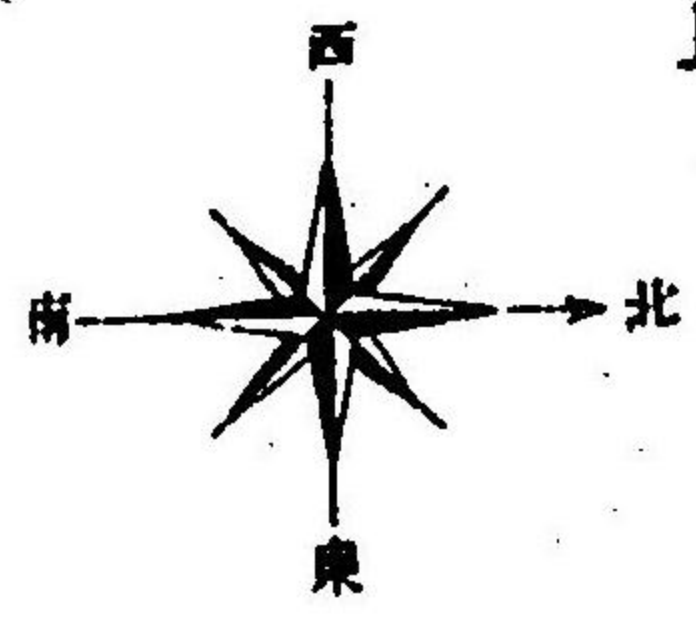
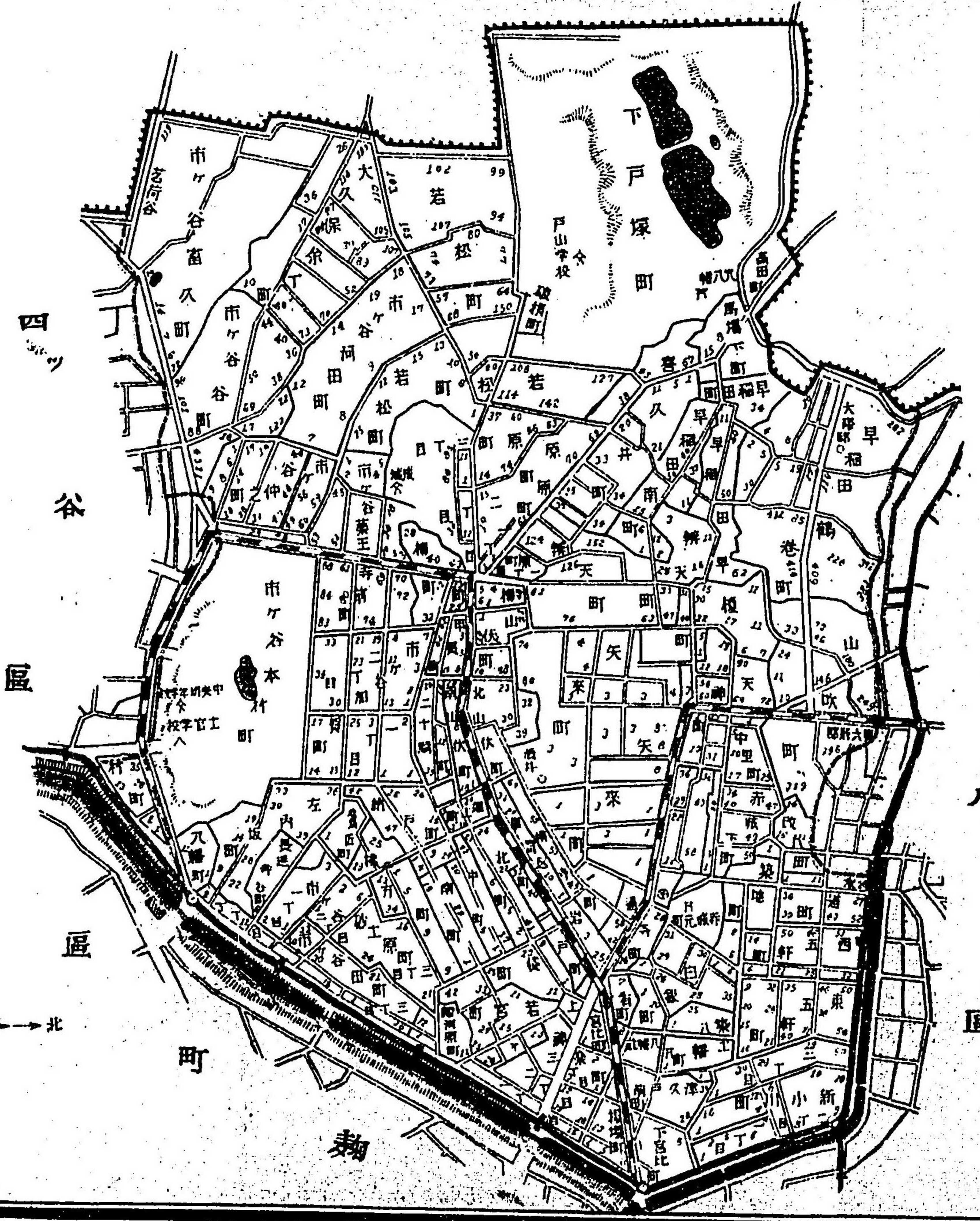
例 凡  
 ① 區界 ② 町界 ③ 大字界 ④ 大字界 ⑤ 大字界 ⑥ 大字界 ⑦ 大字界 ⑧ 大字界 ⑨ 大字界 ⑩ 大字界 ⑪ 大字界 ⑫ 大字界 ⑬ 大字界 ⑭ 大字界 ⑮ 大字界 ⑯ 大字界 ⑰ 大字界 ⑱ 大字界 ⑲ 大字界 ⑳ 大字界 ㉑ 大字界 ㉒ 大字界 ㉓ 大字界 ㉔ 大字界 ㉕ 大字界 ㉖ 大字界 ㉗ 大字界 ㉘ 大字界 ㉙ 大字界 ㉚ 大字界 ㉛ 大字界 ㉜ 大字界 ㉝ 大字界 ㉞ 大字界 ㉟ 大字界 ㊱ 大字界 ㊲ 大字界 ㊳ 大字界 ㊴ 大字界 ㊵ 大字界 ㊶ 大字界 ㊷ 大字界 ㊸ 大字界 ㊹ 大字界 ㊺ 大字界 ㊻ 大字界 ㊼ 大字界 ㊽ 大字界 ㊾ 大字界 ㊿ 大字界

尺之分千六万一



東京府東京市  
 議會  
 東京府東京市  
 議會

# 牛込區之部



凡例

全日本各都府県市町村界  
 市界  
 町界  
 村界  
 市界  
 町界  
 村界  
 市界  
 町界  
 村界

一六千分之二尺





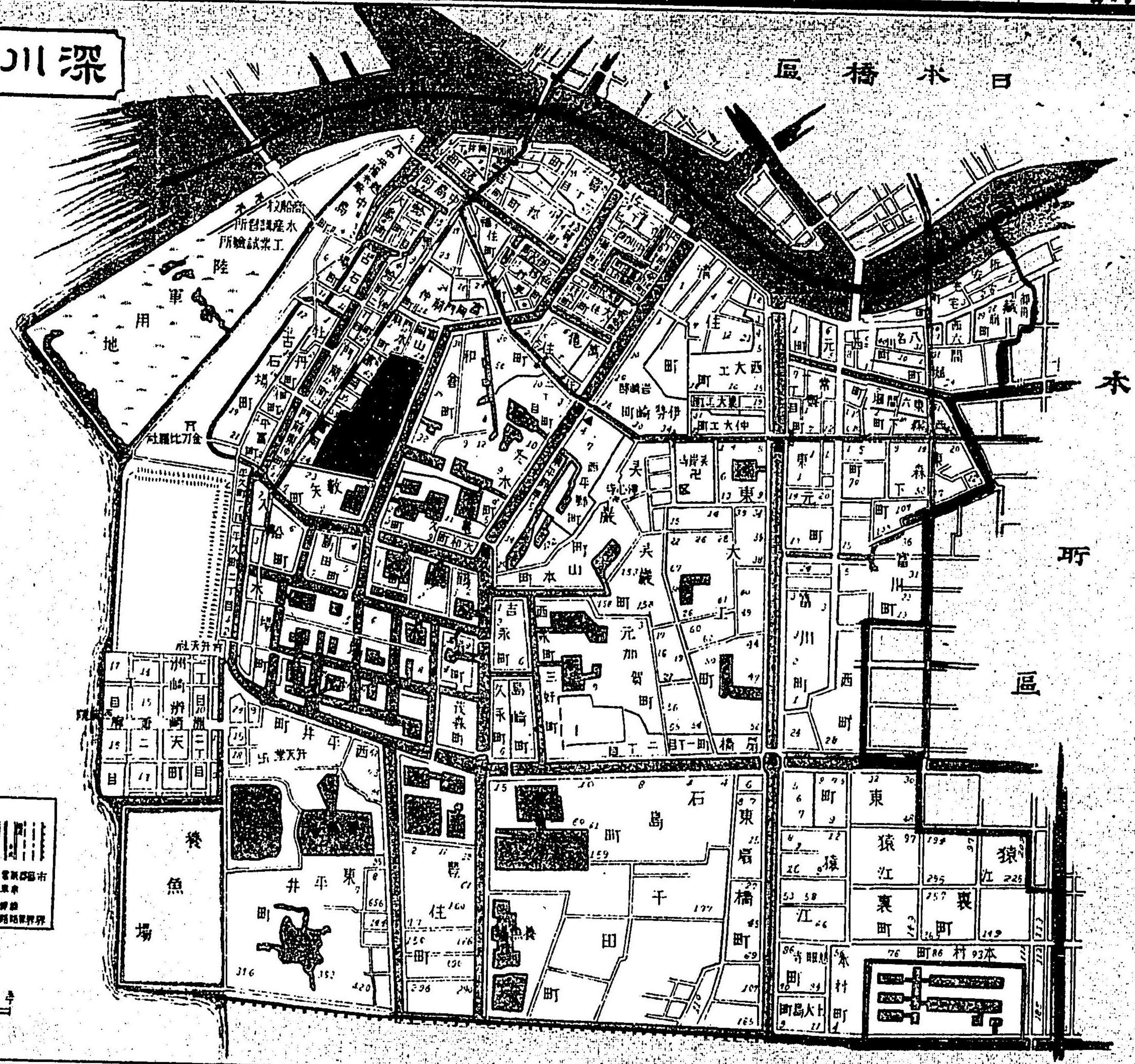
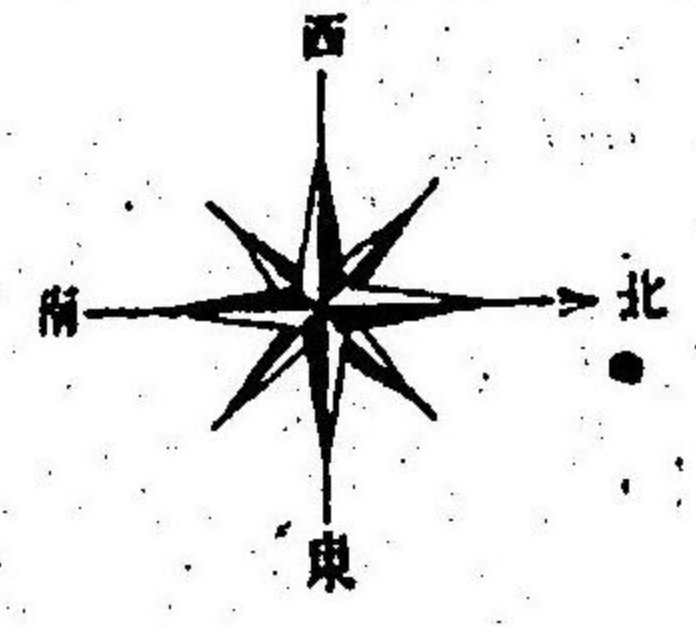






# 深川區之部

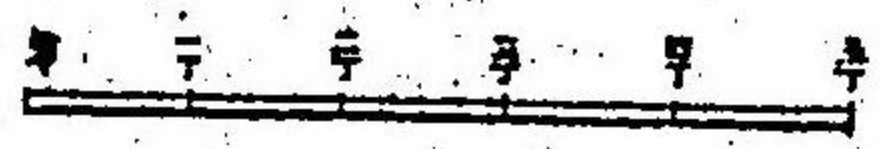
日本橋區



凡例

① 市界 ② 町界 ③ 丁目界 ④ 区界 ⑤ 町界 ⑥ 丁目界 ⑦ 町界 ⑧ 丁目界 ⑨ 町界 ⑩ 丁目界  
 ⑪ 町界 ⑫ 丁目界 ⑬ 町界 ⑭ 丁目界 ⑮ 町界 ⑯ 丁目界 ⑰ 町界 ⑱ 丁目界 ⑲ 町界 ⑳ 丁目界  
 ㉑ 町界 ㉒ 丁目界 ㉓ 町界 ㉔ 丁目界 ㉕ 町界 ㉖ 丁目界 ㉗ 町界 ㉘ 丁目界 ㉙ 町界 ㉚ 丁目界  
 ㉛ 町界 ㉜ 丁目界 ㉝ 町界 ㉞ 丁目界 ㉟ 町界 ㊱ 丁目界 ㊲ 町界 ㊳ 丁目界 ㊴ 町界 ㊵ 丁目界  
 ㊶ 町界 ㊷ 丁目界 ㊸ 町界 ㊹ 丁目界 ㊺ 町界 ㊻ 丁目界 ㊼ 町界 ㊽ 丁目界 ㊾ 町界 ㊿ 丁目界

尺之六千一



264  
431

不 復  
許 製

明治四十三年十月廿二日印刷  
明治四十三年十月廿五日發行

正價金貳拾五錢

兼作發行 兼印刷者  
神田區今川小路二丁目十七番地  
高 倉 嘉 夫

發行所 忠 誠 堂  
神田區今川小路二丁目十七番地

振替貯金口座東京  
三〇四三一

東  
忠誠堂藏版