

東坡志林

類目次

書

卷

一丁

孝殤皇帝

同

孝安皇帝

同

孝順皇帝

三丁

孝冲皇帝

四丁

孝質皇帝

同

孝桓皇帝

同

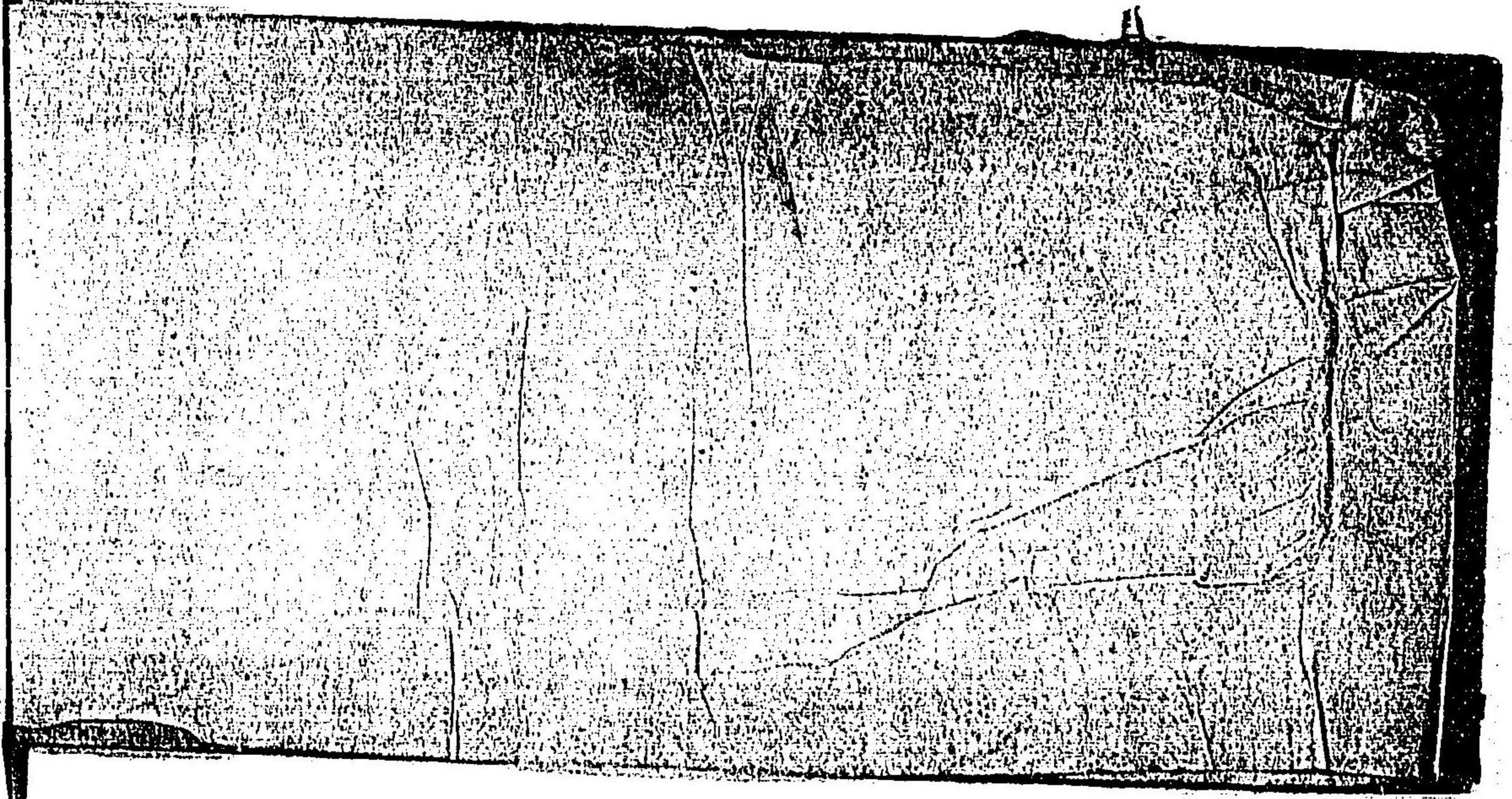
孝靈皇帝

八丁

孝獻皇帝

十丁

三國



昭烈皇帝 十三丁

後皇帝 十四丁

西晉

世祖武皇帝 十八丁

孝惠皇帝 二十丁

孝懷皇帝 廿三丁

孝愍皇帝 同

東晉

中宗元皇帝 廿四丁

肅宗明皇帝 廿六丁

顯宗成皇帝 廿七丁

康皇帝 廿九丁

孝宗穆皇帝 三十丁

哀皇帝 三十二丁

帝奕 同

簡文皇帝 三十三丁

烈宗孝武皇帝 同

安皇帝 三十五丁

恭皇帝 三十六丁

南北朝

宋

高祖武皇帝 三十七丁

廢帝榮陽王 同

文皇帝 三十六丁

世宗明皇帝 三十八丁

孝武皇帝 四十二

廢帝 同

明皇帝 同

後廢帝 四十二

順皇帝 同

齊

太祖高皇帝 同

武皇帝 四十二

廢帝鬱林王 同

廢帝海陵王 同

明皇帝 同

廢帝東昏侯 同

和皇帝 四十二

梁

高祖武皇帝 同

簡文皇帝 四十二

元皇帝 同

敬皇帝 四十二

陳

高祖武皇帝 同

文皇帝 同

廢帝臨海王 四十二

宣皇帝 同

後主長城煬公 同

隋

高祖文皇帝 五十二

煬皇帝 五十二

恭皇帝 五十二

唐

高祖神堯皇帝 同

太宗文武皇帝 五十二

高宗皇帝 六十二

中宗皇帝 六十二

睿宗皇帝 六十二

玄宗明皇帝 六十二

肅宗皇帝 六十二

代宗皇帝 六十二

德宗皇帝 七十四

順宗皇帝 七十七

憲宗皇帝 六十八

十八史略字類目次了

十八史略字類中

高橋易直著

孝和皇帝

官職 卿校將公卿 將將

兵長吏 大長秋

年號 永元 元興

人名 肇 梁氏 寶

皇后 寶憲 鄭衆

○任尚 地名 燕然山

○定遠 熟語 勒功業功

ヲ記ス ○相者人相

ルモ ○領ガ ○蕩ト 佚イ

弛緩ナル ○平々尋

ト云フ ○殤ト未ダ人

ルズ云フス

孝殤皇帝

年號 延年 人名 隆 孝

名 ○鄧氏 ○鄧騭 ○

熟語 閱 逾ル

孝安皇帝

官職 郎中 ○功曹 ○

郡守 ○屬邑 令 年號

永初 ○元初 ○永寧

○建光 ○延光 人名

祐 孝安 名 ○慶 ○虞 詡

○王 龔 ○袁 閔 ○黃

憲 ○陳 蕃 ○荀 淑 ○

顏 子 ○叔 度 字 憲 力 ○

戴 良 ○奉 高 字 閔 允 ○

楊 震 ○楊 伯 ○都 講

○王 聖 ○閻 皇后 ○

閻 顯 ○孫 程 ○孝 順

皇帝 地名 清河 ○朝

歌 ○赤 亭 ○淺 水 ○

汝 南 ○濟 陰 ○北 鄉

熟語 未 冠 十五 未 ○

盤根シ盤シ旋シ固シ結シ云シ○

錯節シ錯シ雜シナシタシ○利シ

器銳シ利シナシ○縫者シ針シ

事スルシ○備作シ雇シハシ

縫仕事シスシ○綵線シ色シ

ル糸シ○裾シソシ○將帥シ

之略シ將帥シトシナシルシトシベシ

云シ○分鈔シ掠手シヲシ分シテシ

○貿易シ交シ○逆旅シ

旅宿シ○竦然シ敬シスシ○

惘然シ氣シヲシ失シ○自失シ

氣シヲシ失シ○沈濫シルシ泉シナシ

ノ○汪々シナシ水シノシ深シ廣シ

○請託シ頼シムシヲシ請シトシ○

以シ近習シ為シ言シ者シ近習官シ

言シ以シルシ上シ○共構シ之シ

宦者シ乳シ造シ女シ共シニシ罪シ名シ

ト陷シスシ○策収シ印シ綬シ

天子シ印シ綬シヲシ策シ書シヲシ以シ○

孝順皇帝

官職尚書令シ○刺史シ

○郎中シ年號シ永建シ○

陽嘉シ○永和シ○漢安シ

○建康人名シ保帝シ孝順シ

撰舉 <small>セシ</small> スル事	○分 <small>フ</small> 行 <small>カウ</small>	○坐 <small>サス</small> 謬 <small>ソウ</small> 舉 <small>キヨ</small>	○審 <small>シ</small> 覈 <small>カク</small>	王府 <small>ニ</small> 上 <small>ニ</small> 奏 <small>シ</small> 奉 <small>ル</small>	○清河 <small>セイカ</small> 熟語	○南州 <small>ナンシュウ</small>	○冀州 <small>キシュウ</small>	○廣陵 <small>クワンリョウ</small>	○揚 <small>ヤウ</small>	○儒文 <small>ニョウブン</small> 字章 <small>ジヤウ</small> カ	○張 <small>チヤウ</small> 綱 <small>カウ</small>	○張 <small>チヤウ</small> 嬰 <small>イ</small>	○蘇 <small>ソ</small> 章 <small>ヤウ</small>	○梁 <small>リヤウ</small> 商 <small>シヤウ</small> 冀 <small>キ</small>	○不 <small>フ</small> 疑 <small>キ</small>	○李 <small>リ</small> 膺 <small>イ</small>	○陳 <small>チン</small> 球 <small>キウ</small>	○左 <small>サ</small> 雄 <small>イウ</small>	○顏 <small>カン</small> 淵 <small>エン</small>	○子 <small>シ</small> 奇 <small>キ</small>	○李 <small>リ</small> 膺 <small>イ</small>	○陳 <small>チン</small> 球 <small>キウ</small>	○名
--------------------------	---	--	---	--	---------------------------	--------------------------	-------------------------	---------------------------	----------------------	--	---	--	---	---	--	--	--	---	--	--	--	--	----

帝 <small>テイ</small> 名	○梁 <small>リヤウ</small> 太后 <small>トウ</small>	○孝 <small>カウ</small>	○年 <small>ネン</small> 號 <small>カウ</small>	○永 <small>エイ</small> 嘉 <small>カ</small>	○人 <small>ニン</small> 名 <small>ナ</small>	○炳 <small>ヘイ</small> 冲 <small>シュウ</small> 孝 <small>カウ</small>	○部 <small>ブ</small> 郡 <small>クン</small> 邑 <small>イ</small> スルヲ <small>シ</small>	○制 <small>セイ</small> 服 <small>フク</small> 着 <small>シ</small> 喪 <small>サウ</small> 服 <small>フク</small> ヲ <small>シ</small>	○行 <small>コウ</small>	○晏 <small>エン</small> 然 <small>ゼン</small> 平 <small>ヘイ</small> 靜 <small>セイ</small> ナ <small>シ</small>	○壘 <small>レイ</small> 門 <small>モン</small> 城 <small>シヤウ</small>	○警 <small>ケイ</small> 曉 <small>キョウ</small> 引 <small>イン</small> 例 <small>レイ</small> ヲ <small>シ</small>	○奏 <small>ソウ</small> 罪 <small>ズイ</small> 問 <small>モン</small> 匡 <small>キヤウ</small> シ <small>シ</small> 彈 <small>タン</small> シ <small>シ</small>	○吏 <small>シ</small> ノ <small>ノ</small> 奸 <small>ケン</small> 喻 <small>ユ</small> ヲ <small>シ</small> ナ <small>シ</small> ス <small>ス</small>	○狡 <small>カウ</small> 猾 <small>ハク</small>	○猛 <small>メイ</small> 獸 <small>ブ</small> ノ <small>ノ</small> 大 <small>ダイ</small> ナル <small>ル</small> モ <small>モ</small> ノ <small>ノ</small>	○豺 <small>サイ</small> 狼 <small>ラウ</small>	○狐 <small>コ</small> 狸 <small>リ</small> ノ <small>ノ</small> 小 <small>ショウ</small> 獸 <small>ブ</small> ノ <small>ノ</small> 狡 <small>カウ</small> 猾 <small>ハク</small>	○吏 <small>シ</small> ノ <small>ノ</small> 奸 <small>ケン</small> 喻 <small>ユ</small> ヲ <small>シ</small> ナ <small>シ</small> ス <small>ス</small>	○奏 <small>ソウ</small> 罪 <small>ズイ</small> 問 <small>モン</small> 匡 <small>キヤウ</small> シ <small>シ</small> 彈 <small>タン</small> シ <small>シ</small>	○壘 <small>レイ</small> 門 <small>モン</small> 城 <small>シヤウ</small>	○警 <small>ケイ</small> 曉 <small>キョウ</small> 引 <small>イン</small> 例 <small>レイ</small> ヲ <small>シ</small>	○制 <small>セイ</small> 服 <small>フク</small> 着 <small>シ</small> 喪 <small>サウ</small> 服 <small>フク</small> ヲ <small>シ</small>	○行 <small>コウ</small>	○部 <small>ブ</small> 郡 <small>クン</small> 邑 <small>イ</small> スルヲ <small>シ</small>	○年 <small>ネン</small> 號 <small>カウ</small>	○帝 <small>テイ</small> 名
-----------------------	--	----------------------	--	---	---	---	---	--	----------------------	---	---	--	---	--	--	--	--	--	--	---	---	--	--	----------------------	---	--	------------------------

王地名渤海

孝賢皇帝

年號本初人名續賢

帝ノ○梁冀地名蠡

吾熟語聰慧_ル怜_ナ

○跋扈_{大魚ノ脱扈}

ルヲ云即凶横自恣命ヲ用ヒガ

ナル

孝桓皇帝

官職主簿○司隸校

尉○督郵年號建和

○和平○元嘉○永

興○永壽○延熹○

永康人名志_{孝桓帝}

○李固○杜喬○蘇

○荀淑○治○爽○

慈明_{字爽ノ}○陳寔○

紀○元方○謚○季

方_{字謚ノ}○群○長文

字群ノ○彧○文若○

崔寔○仲長統○朱

穆○劉陶○單超○

黃瓠○徐穉○姜肱

○孺子_{徐穉ノ字}○仲海

○季江	○蒨容	○郭	○泰	○孟敏	○仇香覽	○陳元	○王奐	○周	○福	○房植	○伯武	○宗	○資	○范滂	○成瑨	○岑暉	○孟博	○公孝	○賈彪	○李元禮	○陳仲舉	○劉瓚	○翟超	○張儉	○黃浮	○杜密	○竇	○武地名	○朗陵	○高陽
-----	-----	----	----	-----	------	-----	-----	----	----	-----	-----	----	----	-----	-----	-----	-----	-----	-----	------	------	-----	-----	-----	-----	-----	----	------	-----	-----

○穀物	○美	○馭	○者	○御	○體	○緒	○端	○梁	○名	○結繩	○之約	○太	○政	○劣	○マ	○サ	○ル	○公	○車	○府	○廳	○功	○策	○定	○帝	○迎	○賤	○官	○退	○ケ	○優	○鮮	○瀆	○亭	○熟語	○定策	○甘	○陵	○山	○陽	○東	○海	○鹿	○蒲	○亭	○考	○城	○陳	○留	○大	○原	○鉅	○平	○城	○豫	○章	○彭	○城	○里	○大	○北	○涿	○郡
-----	----	----	----	----	----	----	----	----	----	-----	-----	----	----	----	----	----	----	----	----	----	----	----	----	----	----	----	----	----	----	----	----	----	----	----	-----	-----	----	----	----	----	----	----	----	----	----	----	----	----	----	----	----	----	----	----	----	----	----	----	----	----	----	----	----

ノ各字類一六

委イ棄ツ ○ 駘イ脱ル ○ 街カシ

クツ ○ 皇路クワ險ケン傾ケン

輅カ車ス類ガ敗シ ○ 拊カシ勒カス

執カ轡カス ○ 鞅カス鞞カス

轅カルカ約カ ○ 和カ鑿カ鈴カ

○ 節奏カ徒カ車カ行カ鈴カ音カ

拍カ子カ ○ 國カ柄カ政カ事カ

ノ 權カ柄カ ○ 天カ憲カ天カ子カ法カ

○ 亢カ然カ爾カ捷カ負カマカガカ ○ 不カ

省カ指カ令カ云カ ○ 拱カ手カ而カ

已カ所カ手カ東カネカテカ為カス

○ 暴カ乾カハカサカラカシカカカ ○

冢カ隧カ墓カ道カ ○ 藉カクカシカ ○

留カ謁カ名カ札カヲカ遺カ ○ 共カ

被カ一カ枚カスカノカ夜カ衾カヲカ ○

生カ芻カ草カナカ ○ 箕カ踞カ兩カ

シカテカ伸カベカ形カ箕カノカ如カフカ

○ 危カ坐カスカ正カシカクカ坐カ ○

荷カ負カリカ ○ 舉カ有カ道カ司カ

有カ道カヲカ以カテカ泰カ ○ 乾カ

象カ天カ文カ ○ 枳カ棘カ非カ鸞カ

鳳カ所カ栖カ百カ里カ非カ大カ賢カ

之カ路カ ○ 棘カノカ小カ木カハカ

ルカ所カニカ非カスカ百カ里カノカ

小カ縣カハカ大カ賢カノカ治カムカ

ル所ニ非ズ
ト云ガ如シ
○資シ財

與フ
○常自守
聞達

メザル
○不應徵辟

而卒
仕ヘズ
ノ歸

賚
○明府下車以

來
大守ノ始メ
此土

ト云
○自扶
我老

タル身ヲ扶
○鞠躬

身ヲ屈ナルメ
○屏氣

窮屈
○弛壞

氣息ヲ縮小
○弛壞

ナ
○容接ノ交接
○譏

揣
戸人ヲ度リ
譏較ルシ

○主畫諾
徒ニ其負
備テ范

傍
ノ命ニ
○坐嘯
坐

テ息ヲ
○羨風
其流

羨
ケ習
○減否
善惡

優省
ヲ比較
○逮捕

追ル
捕
○案經
三府

逮捕
ノ書案
三

公
ノ府ヲ歴ル
○卻

不肯
署
其草案ヲ卻

印
セザル
○策免之

陳蕃
ノ罪ヲ策書シ
テ其官ヲ免スル

○禁錮
終身
終身仕官セヌ

云
フ

孝靈皇帝

官職 黃門令 ○ 司徒

年號 建寧 ○ 熹平 ○

光和 ○ 中平 人名 ○

宏 孝靈帝 ○ 曹節 ○

王甫 ○ 荀昱 ○ 王暢

○ 劉祐 ○ 魏朗 ○ 趙

典 ○ 朱寓 ○ 尹勲 ○

巴肅 ○ 宗慈 ○ 夏馥

○ 蔡衍 ○ 羊陟 ○ 苑

康 ○ 劉表 ○ 陳翔 ○

孔昱 ○ 檀敷 ○ 度尚 ○

張邈 ○ 王孝 ○ 劉儒

○ 胡毋班 ○ 秦周 ○

蕃嚮 ○ 王章 ○ 崔烈

○ 張角 ○ 皇甫嵩 ○

曹操 ○ 曹騰 ○ 夏侯

子 ○ 許邵 ○ 靖 ○ 辨

○ 何太后 ○ 何進 ○

董卓 ○ 陳留王 地名

都亭 ○ 沛國 熟語 詔

板 詔書ノ木板ナリ

○ 持節 符節ヲ持 ○

汚穢 小人事ヲ用ユ

○ 文賦 詩文 如ト シ云 ○	危言 覈論 直言 極論 ○	ル ○ 殄瘁 絶 衰 ○	○ 死徒 或或 ハハ 殺サ サレ ル	獄 天子 云ノ ○ 考死 考問 ニ過	テ 徒黨 ヲ結 ○ 詔獄 引相	ヲ 救テ 人 ○ 鈞黨 相	ウ 善ニ 導ル クヨ ○ 厨 寶財	俊 人ニ スグ ○ 顧 人	ス ○ 標榜 称揚 ス ○	フ 云 ○ 梟首 懸ケ サ木 ニ
--------------------------------	---------------------------	-----------------------------	--------------------------------------	--------------------------------------	--------------------------------	------------------------------	-------------------------------------	------------------------------	------------------------------	------------------------------------

協 ヲ 立 ツ	辨 ヲ 廢 ツ	立 タ 又 ノ ○ 發 立 チ	ノ 條 理 ノ ○ 發 立 チ	如 シ 云 カ ○ 不 可 了 語	ト 云 カ ○ 不 可 了 語	策 計 策 ヲ 定 ○ 脅 恐	脅 カ ○ 録 掌 ル ○ 畫	ナ 品 評 ○ 劫 之 テ 人 ヲ	権 數 推 謀 術 ○ 題 品	機 警 變 悟 ル テ 早 ○	○ 梁 帥 ガ 巨 魁 シ ト 云 ○	○ 符 水 云 神 ガ 佛 水 ト	斗 筭 小 人 數 ヲ ザ ル ト	待 制 留 寓 シ テ 詔 意 ○
------------------	------------------	--------------------------------------	--------------------------------------	---	--------------------------------------	--------------------------------------	--------------------------------------	---	--------------------------------------	--------------------------------------	--	---	---	---

孝獻皇帝

宮號 北掖門 ○ 銅雀

臺 官職 中郎將 ○ 車

騎將軍 ○ 將吏 ○ 部

將 年號 初平 ○ 興平

○ 建安 人名 協 帝 孝獻

名 ○ 孫堅 ○ 袁術 ○

袁安 ○ 劉表 ○ 黃祖

○ 王允 ○ 呂布 ○ 劉

備 ○ 玄德 字 備 ○ 靖

王勝 ○ 關羽 ○ 張飛

○ 策 ○ 權 ○ 周瑜 ○

孫郎 稱 策 ○ 陳登 ○

曹公 ○ 壽春 ○ 許貢

○ 沮授 ○ 董襲 ○ 劉

表 ○ 諸葛亮 ○ 管仲

○ 樂毅 ○ 司馬徽 ○

孔明 字 亮 ○ 龐士元

○ 徐庶 ○ 統 士元 ○

龐德公 ○ 琮 ○ 魯肅

○ 黃蓋 ○ 孫仲謀 權

字 ○ 呂蒙 ○ 劉璋 ○

司馬懿 ○ 陸遜 ○ 丕

○ 山陽公 地名 關東

○長沙○富春○郿

○北山○涿郡○中

山○舒○滎陽○東

武陽○兗州○徐州

○江東○吳郡○官

渡○襄陽隆中○益

州○宛洛○秦川○

江陵○夏口○赤壁

○來陽○巴○樊城

○華夏中國○熟語

威容威嚴○輻湊

人士來集○旅月

カ大カト ○塙陣○

大炷大ビナル燈○

然同燃シト ○達曙至曉ニ

一夙成立テ年少クシ

スル一轉闘ヲ身

諸所ニ轉一○魂魄精

シテ戰フ○資實金穀

カト如シフ○資實金穀

○歐吐○領統轄ス

○争衡優劣ヲ一○使

君劉備ヲ尊一○迅疾

一良有以誠ニ事

如ト云ノ○驛裏肉生

展^ニ驥^キ足^ラ我^カラ^ラ伸^フ

○躡^セ踏^スル^ヲ止^ムフ^ヲ○狼^ヲ

狼^イ獸^ト章^ト云^フ

三國

漢

昭^セ烈^キ皇帝

年號 章武^ウ○黃初^ウ○

黃武^ウ人名曹丕^ヒ○漢

中王^ウ○孝愍^ヒ皇帝○

許靖^セ○吳氏^シ○魏王^ウ

○禪^シ後皇帝○太祖^ソ

武皇帝^ウ曹操^ノ○趙^ウ

咨^シ○陸遜^ソ○武鄉侯^ウ

地名武擔^ウ○譙^ウ○巫

嶽^ウ○夷陵^ウ熟語裕祭^ウ

合^セ祭^ル○第^ニ區^ニ別^ス

○經畧^ウ國家^ヲ經^ル○

尋章^ウ摘句^ウ一章^ノ意^ト

句^ヲ拾^ヒ之^ヲ議^ス○

難^カ畏^レ○帶甲^ウ胃甲^ウ

帶^ル兵[○]特達^ウ衆^ニ越^ス

士^ノ人^才○累^ル月^連

ト云^フ○責^ム吳^侍子^王

ノ子^ヲ質^トナ

ス^ヲ促^スト

後皇帝

宮號 許昌宮 ○ 洛陽

宮 ○ 司馬門 ○ 芳林

園 ○ 劍閣 ○ 槁閣 ○

官職 長史 ○ 撫軍大

將軍 ○ 大都督 ○ 相

國 ○ 藏吏 ○ 宿衛 ○

年號 太和 ○ 青龍 ○

景初 ○ 正元 ○ 甘露

○ 正始 ○ 嘉平 ○ 建

興 ○ 延熙 ○ 景耀 ○

炎興 ○ 景元 ○ 咸熙

人名 公嗣 後皇帝 ○

鄧芝 ○ 孟獲 ○ 文

皇帝 ○ 叡 ○ 明帝 ○

管寧 ○ 幼安 ○ 張郃

○ 馬謖 ○ 武烈皇帝

○ 策 ○ 長沙桓王 ○

姜維 ○ 揚儀 ○ 仲達

字 懿 李平 ○ 廖立

○ 忠武 亮 公 羽 仲

○ 曹爽 ○ 魏主 叡 ○

廢帝 邵陵厲公 ○ 蔣

琬 ○ 楊敏 ○ 費禕 ○

董允 ○ 夏侯霸 ○ 師

太皇帝 ○ 亮 吳主 ○

李豐 ○ 高貴鄉公 ○

髦 ○ 明帝 ○ 母 止儉

○ 文欽 ○ 昭 ○ 諸葛

誕 ○ 孫綝 ○ 會稽王

○ 瑯琊王休 ○ 賈充

○ 成濟 ○ 常道鄉公

璜 ○ 元皇帝 ○ 燕王

宇 ○ 奐 ○ 鄧艾 ○ 鍾

會 ○ 諸葛瞻 ○ 尚 ○

北地王 諶 ○ 安樂公

○ 景皇帝 ○ 烏程侯

皓 ○ 陳留王 ○ 元 ○

地名 三江 ○ 遼東 ○

灑 ○ 祁山 ○ 天水 ○

定等 ○ 散關 ○ 陳倉

○ 武昌 ○ 建業 ○ 斜

谷口 ○ 渭南 ○ 駱谷

○ 子午谷 ○ 狄道 ○

甘松 ○ 沓中 ○ 江油

○ 綿竹 熟語 遺詔 子

崩スルニ臨ミ ○ 定

遺言スルヲ云フ ○ 大車

統天下ヲ一 ○ 參

署参府ノ事務ヲ

難相違覆ノ人々議論

ルニ反覆辨論スル

ヲ憚リテ姑息スル

云テテ闕損多ク

ニ至ラント云テ

共為唇齒以テ助ケ

合テテ洶湧波ノ躍

貞○惻然痛ム○疲

弊シ財タル消耗○陟

罰減否善ヲ陟シ惡

○異同偏頗ナル○

犯科罪ヲ犯○聞達

名譽ヲ○草廬草葺

家ナ○枉屈歩ヲ曲

ナルテ○諮問ヒ謀○

當世之事ノ動乱ヲ鎮

一統スル○不毛草

ヲ指スル○獎率勸

サル地○獎率勸

トル○寂然キサビシ

○節度ノ指令○逆豫

ヨジ○講習○木牛流

馬ヲ木ニテ牛馬ノ状

ヲ以テ歩行ス○安

堵ル安ジテ動シ○

巾幗カサ婦人ノシ戎事シ

軍事シ○噉食カシフクラ○

推演ス推シシ廣クフル○薄ク

田テ下田カト云ク○不別ズ

治生チ以長尺寸ニ別ニ生ニ

ノ道ノヲ立テガガ○贏エイ

財餘サイ○土ド切ウ家屋ノ

フ云フ○致イ運ストト致ス○憤ク

々ル亂ル○前ゼン人ジン孔即チ

スス指シ○無ム可キ推ス尊ム

ヲ德トクナキフフ○營エイ立リ家カ

門モン我ガ一ニ家ノ安富尊ム

○外事ガイ軍シ○管クワン總ソウべ

一ツ○假カ黃ワウ鉞ツ天子ノ

斧フナリ則ニ賞罰ノ

フ云フ○求モト蜜ミツ蜂ハチ蜜ミツヲ求ム

○鼠ソウ失シ鼠ソウ○驚キョウ慄リョウトト

レロクレヲソソ○僮ドウ僕ボク○

殞命インヲ○綴ズイ牽ケンキ止ム

○以モ轡セ自ミ裏ラ推シ轉テ而シテ

下カ毛モ纏チヲ以テ轉ビ我身ノ

ルコル○縁エン崖カイ岸キニ沿ヒ

如ニシカカ○魚イ貫クワン而シテ進ム人ノ

々々ツツニ相連シ接シ○

テ進ム一ツヲ云フ○

冒陣チカシ敵陣チカシヲ冒シ

西晋

世祖セソ武皇帝ブクテイ

宮號キヤウ石頭城シヤウトウシヤウ○太極タイキヤク

殿官職テン鎮南大將軍チンナンタイシヤウ

年號ネン泰始タイシ○咸寧カンネイ○

太康タイカウ人名ネン炎エン武帝ブクテイノ名ナ○

宣皇帝セン○景皇帝ケイ○

文皇帝ブン○羊祐ヤウウ○陸リク

抗カウ○叔子シヤウシ字ジ祐ウカ ○吳ウ

主皓シュ○杜預トヨ○張華チヤウ

○山濤サンタウ○摯チ晉康シヤウカウ○阮ケン

藉セキ○咸カン○向秀キヤウシウ○王ワウ

戎ジヤウ○劉伶リウリヤウ○老ラウ○莊シヤウ

○王濬ワウ○郭欽クオキヤン地名チ

巴蜀ハシヤク熟語シヤク委地ウチ夷地イチクク

フヲ云フ○使命シヤク遣使チヤウシ者シヤヲ

ルヲ傳フフ ○成藥チヤウ調合チヤウ

スルク ○酖チヤウ人酒チヤウニ藥チヤウ入チヤウ

マレテ飲チヤウ○刺日チヤウ限チヤウ

一 ○邊戍ヘンシ邊境ヘンノ番シ

○筮セ占チヤウフ ○蔑ミヤウ侮ウル

○縱酒シヤウ昏酣コンカン酒シヤウヲ恣チヤウ醉チヤウ

迷チヤウテ氣キスルチヤウ一昏コン○釘壁チヤウ降チヤウ

十八史略卷中 十九

○碓 <small>カ</small> クサルマ タ	○融 <small>イ</small> 液 <small>キ</small> ル鮮 <small>ケ</small> コト流	○筏 <small>イ</small> ダイカ 炬 <small>キ</small>	○鐵 <small>テ</small> 錐 <small>キ</small> 銳 <small>リ</small> 銚 <small>ノ</small>	陳述 <small>テ</small> ス其事 <small>ル</small> 柄 <small>ヲ</small> ○磧 <small>キ</small>	拔察 <small>ク</small> シコト擇 <small>ト</small> ○啓 <small>キ</small> 事 <small>シ</small>	衆 <small>ニ</small> 意 <small>超</small> 越 <small>○</small> 甄 <small>シ</small> 拔 <small>ク</small> 能 <small>ク</small>	○放 <small>ハ</small> 達 <small>ツ</small> 世 <small>チ</small> 事 <small>テ</small> テ放 <small>ハ</small>	志 <small>レ</small> 棄 <small>○</small> 慕 <small>ボ</small> 效 <small>カ</small> 習 <small>ヒ</small> 戀 <small>ト</small>	○算 <small>サン</small> 計 <small>善</small> 善 <small>キ</small> ○遺 <small>イ</small> 落 <small>ラ</small>	○碁 <small>キ</small> ハ棋 <small>ハ</small> ヲ圍 <small>メ</small> ○枰 <small>ヘ</small>	者 <small>ハ</small> 必 <small>ス</small> 含 <small>ム</small> 璧 <small>○</small> 贊 <small>ク</small> 佐 <small>ケ</small>
----------------------------------	---	--	---	--	---	--	--	--	---	--	--

○面 <small>オモ</small> 縛 <small>シ</small> 面 <small>ヲ</small> 見 <small>ラ</small> 後 <small>ニ</small> ハ	縛 <small>ス</small> ○輿 <small>ウ</small> 觀 <small>ク</small> 棺 <small>ヲ</small> 載 <small>セ</small>	テ降 <small>ル</small> コト死 <small>罪</small> ○	ノ意 <small>ヲ</small> 表 <small>ス</small> ル死 <small>罪</small> ○	符 <small>合</small> ○雉 <small>チ</small> 頭 <small>ト</small> 裘 <small>キ</small> ノ雉 <small>子</small> 頭 <small>子</small>	毛 <small>ニ</small> タル <small>テ</small> 衣 <small>○</small> 羊 <small>ヤ</small> 車 <small>ニ</small> 羊 <small>ノ</small>	率 <small>ク</small> ○雜 <small>サ</small> 胡 <small>コ</small> 塞 <small>即</small> 内 <small>チ</small>	二 <small>ニ</small> 雜 <small>サ</small> 号 <small>ス</small> ル <small>差</small> ○荒 <small>ク</small>	胡 <small>解</small> 卑 <small>ヲ</small> 云 <small>フ</small> ○荒 <small>ク</small>	服 <small>之</small> 制 <small>イ</small> 荒 <small>服</small> ト里 <small>外</small> ス其 <small>ヲ</small>	朝 <small>貢</small> 等 <small>ノ</small> 法 <small>○</small>	孝 <small>カ</small> 惠 <small>ケ</small> 皇 <small>帝</small>	宮 <small>號</small> 華 <small>林</small> 園 <small>○</small> 左 <small>國</small>	城 <small>○</small> 大 <small>棘</small> 城 <small>○</small> 外 <small>城</small>
---	---	--	---	--	---	---	---	---	--	--	--	--	--

○小城 ○洛陽宮 ○

官職 太宰 ○征西大

將軍 ○衛尉 ○侍中

○左部帥 ○五部帥

○北部都尉 ○五部

大都督 年號 元康 ○

太安 ○永興 ○光熙

人名 衷 惠帝 ○賈氏

○克 ○衛瓘 ○楊氏

○楊后 ○駿 ○亮 ○

楚王 瑋 ○裴頠 ○王

戎 ○阮咸 ○瞻 ○王

行 ○樂廣 ○澄 ○脩

○胡毋輔之 ○謝鯤

○畢卓 ○何晏 ○邈

○趙王 倫 ○淮南王

允 ○石崇 ○綠珠 ○

孫秀 ○齊王 冏 ○成

都王 頴 ○河間王 顥

○長沙王 乂 ○陸機

雲 ○陸抗 ○東海王

越 ○蕩陰 ○誓紹 ○

張方 ○豫章王 熾 ○

范陽王 虓 ○索靖 ○

劉淵○豹○隨○陸

○絳○濯○左賢王

穎ノ○聰○宜○曜

○氏○羅尚○雄○

慕容廆○皝○索頭

拓跋氏○悉祿官○

猗包○猗盧地名○

華亭○蕩陰○離石

○巴西○廣漢○徒

河○參合陂○定襄

○盛樂○漠熟語○

不慧○愚○權詐○

詐術ト○陽醉○

○尚書疑事ノ尚書省

難キ疑事ヲ○草稿

リ○管機要機密ノ

ル○牙籌象牙ノ筭

○清談ノ老子○寧馨

見ト此ノ如キ見○誤

天下蒼生ノ天下ノ道

ニ導ノク○任放任意ニ

ツ心ヲ放○比舍郎隣

男ノ○醜熟酒ノ出来

○崇有論天下ノ物

古今類聚卷中 三十一

ヲ主トシ論也 ○貂蟬

貂ノ皮ヲ以テ作ル

○鶴唳カケレ鶴声 ○鳩トス毒殺

○肉糜ニシ魚ナドヲ

粥ナ ○銅駝トウテ銅作リ以

駝トウ ○會カヒナリズ ○見ミ

汝ニ在荆棘中耳ニ洛陽

宮殿ノ壞ク敗燒滅シ

中ニ孤立ス ○雋シ異

衆ニ過 ○庠序シヤウ校

魁偉クワイ長大ナ ○属シヤク文

綴文章シヤク ○變ヘン引 ○編

戸平 ○骨肉コクニク父子凡

○鼎沸テイヒルニ世ノ亂ランル ○

洞貫ドウクワン ○質シヤク子シ人質ト入

待マツル子シノ ○亂ラン革カク之シ

禍ワ夷狄ノ中ニ ○萌メイ

藥ヤク草ノ發生ス

孝懷皇帝

宮號上東門年號 ○

永嘉ケイカ人名熾シヤク懷帝 ○

成都王李雄 ○聰 ○

石勒 ○和 ○呼延晏

○劉曜 ○王彌 ○秦

○

地名 平陽 ○ 内郡

○ 武鄉 ○ 羯虜 號 十ノ別

熟語 屠 殺ス ○ 羽檄

急廻文 ○ 官情 仕官

志 ○ 豫 關係ス ○ 排

牆 墻壁ヲ推

孝愍皇帝

宮號 行臺 行宮ニ

年號 建興 人名 業愍

名 ○ 吳王晏 ○ 荀藩

○ 索綝 ○ 賈疋 ○ 麴

允 ○ 懷帝 ○ 石虎 ○

地名 雍州 ○ 平陽 ○

熟語 凶問 崩御ノ

行酒 洗爵 周旋シテ

把テ 與ヘ 或ハ ○ 執

蓋 大ナル 蓋ル 寸賤者

尊者

東晉

中宗元皇帝

宮號 薊城 ○ 譙城 ○

石頭城 ○ 臺 官職 小

吏 ○ 安東將軍 ○ 掾

屬 ○ 左丞相 ○ 鎮東

史略 卷之二十三

大將軍 ○ 參軍 ○ 前

鋒大都督 年號 建武

○ 大興 ○ 永昌 人名

○ 零 中宗帝 ○ 瑯琊王

○ 佃 ○ 覲 ○ 牛金 ○ 王

導 ○ 顧榮 ○ 賀循 ○

紀瞻 ○ 庾亮 ○ 卞壺

○ 桓彝 ○ 周顛 ○ 管

夷吾 齊桓公 喻 臣 ○

祖逖 ○ 劉琨 ○ 段匹

碑 ○ 祭 ○ 靳準 ○ 劉

曜 ○ 蒲洪 ○ 戴淵 ○

王敦 ○ 六脩 ○ 普根

○ 鬱律 ○ 賀傳 ○ 什

翼捷 ○ 劉隗 ○ 刁協

○ 伯仁 字顛 茂弘

導 地名 江東 ○ 江

左 江東 ○ 新亭 ○ 豫

州 ○ 中原 ○ 并州 ○

幽州 ○ 略陽 ○ 臨渭

○ 雍北 ○ 平州 ○ 雲

中 ○ 雁門 ○ 陁北 ○

晉陽 ○ 成樂 ○ 代 ○

常山 ○ 江 ○ 賜 ○ 荆

常山 ○ 江 ○ 賜 ○ 荆

○湘 ○交 ○廣 ○熟語

名論 ト名望典論 ○名

勝者ヲ望アル ○綏安

スル ○歸心 ツキノシ

タガ ○作楚囚 囚敵ノ

ナル故事左 ○神州

中國ト云 ○不給鎧

伏ニ甲胃兵器ヲ軍士

○露次ヲ野宿スル ○

著鞭 業ヲ始メ成 ○

邏騎 巡邏 ○氏酋 夷

ノ酋長 ○群臣 衆蠻

○鎮戍 鎮兵ヲ ○課

分賦立ルテ 期 ○新附

新タニ從 ○雍容 若自

タル ○總攝 テ領ス

ル ○部落 區分ナリ

○襁褓 小兒ヲ包 ○

袴下 ナ袴ノ裏 ○推心

誠心ヲ見 ○布列 顯

要ニ高官ニ列 ○疎外

レウトマ ○凶狡 ニ凶惡

テ狡猾 ○異志 心反 ○

以ニ百口累卿 族ノ命

ヲ以テ卿ニ托シテ
救解セラレシト云

如シガ○申救重ネ○

百里之命大○吾不

復得為盛德事一既ニ

無スルヲ以テ正道

ヲ踏ミ盛德ノ事ヲ

行フルベカラ○料檢

調ブ○幽冥微カニ

○憂憤ニイ堪ヘザル

肅宗明皇帝

年號太寧人名紹肅

名ノ○庾亮○温嶠○

郭璞○明公○王含

○陶侃○湛氏○范

逵○張昌○陳敏○

杜弼地名姑熟○義

陽○江夏熟語愕然

驚ク○間者前日ト

如○受規諫諫言ヲ

○布衣之交平民ノ

云○黃鬚賤ニテ黃

云○以大義滅親子

弟ヲ為ニハ親戚兄○

宥寬フ○左遷遷スケ

一〇 甕瓶 ○ 習勞折骨

ル仕事ヲス ○ 樗蒲博奕

○ 牧猪奴猪ヲ牧ス

○ 籍ニ其數ヲ書籍

竹頭片竹端 ○ 木屑モクセツ

○ 正會正月元

装仕立 ○ 綜理總ム

ル ○ 微密ナルマカ

顯宗成皇帝

官職 大司農 ○ 尚書

令年號 咸和 ○ 咸康

人名 衍顯宗ノ ○ 庾氏

○ 蘇峻 ○ 卞壺 ○ 温

嶠 ○ 曹孟德魏ノ

司馬仲達晋ノ ○ 酈

食其漢ノ ○ 張良上

○ 弘 ○ 石虎 ○ 班

越 ○ 代王什翼犍

期 ○ 漢王壽 ○ 紇那

○ 鬱律 ○ 毘槐 ○ 猗

盧 ○ 王述 ○ 元規亮

字 ○ 殷浩 ○ 褚裒

蔡謨 ○ 慕容皝 ○ 鹿

○ 丕 ○ 奕地名 ○ 歷陽

○臨淮○南陵○滅

○破落那○陰山

○沙漠熟語卒銳器

精ノ士卒強ク兵器

亡命罪アリ出奔

建請建言シテ奏

并驅フ共ニ争

鹿死誰手鹿ハ天

礮々落々小事ニ心

○狐媚ル偽リ媚

頼有此耳ノ幸ニ張良

ヲ失ハ依ズト云下

赫然ノ顯明

○毅シ強テク

折レガ

○諸大人長

官十

○贊歎歎息

改容ナ敬スル

○門地

家格

○角巾平民

趨勢者希テ勢カ威

權附アル人

○内不能

平懐ク云フ

不重帛重ネテ披ガ

ル

○簡素飾リナ

泥首頓首ノ甚シ

○

自效罪ヲ贖フ効シ

○

○

○

○

○

○

○

○

○

○

○

○

○

○

○

○

○

○

○擅ホシマエ名エナシ高望ノ

布ナ陳列ナ○規キ模模

康皇帝カウクウエテイ

官職 州軍事 年號 ○

建元 人名 嶽ガク康皇帝ノ名

○殷浩イ○淵源エシ字浩カ

○王夷甫ワウイフ字行カ○桓カン

温オン○方ハウ○召シヤウ○李壽リジュ

○執セツ熟語 不尚スレ浮華フツワ

上ウハムムキキノノカカ○東ツカ

之シ高閣カウカク無用ムヨウノノモモノノ東ツカ

クク不フ置シ○擬ギ似シセルセル○

出處シツシヨ進シン退タイ○トト興亡キョウバウ衰盛サイセイ

占ウラナフ安危アンキ○豪爽カウソウ豪氣カウキ

爽ソウ云クニナルナル○風概フウガイ彩風サイフウ

トト云クニシシ○方召之任ハウシヤウノニシ

方叔ハウシク召伯シヤウハク十シウリリ則ソク云クニ

征討テイタクノノ任ニアルアルトト云クニ

孝宗穆皇帝カウソウボクテイ

官職 冠軍大將軍 ○

令僕レイボク○征西テイサイ○司馬シマ

年號 永和エイワ○升平シヤウヘイ○

人名 聯レン孝宗カウソウ○昱イク○

何充カシウ○劉惔リウテン○李勢リセツ

○驚ケイ○褚チ哀ア○世セイ○

導ドウ○蒲ホ洪コウ○石シ閔ミン○

張チヤウ重ジュウ華カ○張チヤウ軌キ○寔テイ

○茂モ○駿シユン○石シ鑑カン○

冉ゼン姓カ閔カ○苻フ姓カ洪カ○

麻マ秋シュウ○健ケン○素ソ天テン王ワウ

自カ健カ稱カ○姚ヤウ襄シヤウ○弋ヨク仲チュウ

○戎ジウ夏カ○扶フ風フウ公コウ仲チュウ

自カ稱カ○曜ヤウ靈レイ○張チヤウ祚ソ○

郝ハオ超チヤウ○苻フ健ケン○王ワウ猛マウ

○景ケイ略リョク字カ猛カ○生セイ○

玄ケン靚シユン○萇チヤウ○苻フ堅ケン○

暉イ○安アン石シ字カ安カ地名

丹タン陽ヤウ○建ケン康カウ○枋ハク頭トウ

○南ナン安アン赤シキ亭テイ○壽シユ春シュン

○山サン業ソウ○藍ラン田テン○灞ハ

上シヤウ○北ホク海カイ○華カ陰イン○

白ハク鹿ロク原ゲン○伊イ水スイ○金キン

壙ヤウ熟ジュク語コ表ヒラキ其コノ子コノ子コノ子コノ

上シヤウ表ヒラキ就シテ官カシム○白ハク面メン

少セウ年ネン尋シユン常ジョウノ少シヤウ○形ケイ

勝シヤウ地チ要ヤウ害ガイ○并ハイ表ヒラキ即チ

行コウ表ヒラキ上シヤウ行コウ詔シヨウヲ待マツ

○朝チヤウ野ヤ朝チヤウ廷テイ民ミン間カン○

指期可復サテキヲシフス日ヲ限リレテ復ス可

シト云フ○經營分表ケイテイフズヒヤウ

分限ノ外ノ事ヲ經リ即チ趙ヲ經

伐指スコトヲ○敗没イボツ敗軍

死ス身レ○領洪衆レウスフシウウ蒲洪兵

スルヲ支配ス○襁負キヤウブ隨ス

之者レニモヲ襁負ヲ以テ来ルレ幼見

即家レヲ○伏フス甲カ伏兵フス

○縱擊ジウキテ伏兵ヲヲ擊ツ

ツ○作咄々怪事字ツクルトツククキジジツ

不平ヲ漏ルス状ヲ○達タク

空函カラカヲ空虛カラノ箱ヲ○諱タカ

所敗ツ○耆老キラウ老人レト

○侷キトカ卓異タクイ不羈フキ○

捫ヒ○咫尺シセキヲ近チ云キ

○未知チ知公チ心ココロノ百姓ヒヤクシヤウ温ン

知チ社稷シャキツト云フアルヲ○

清野キヤウヤ敵キ野ニ兵糧ヘイリヤウトナ

ル取ルヲ以テナリリ○不就フスツカ

附ツキ従ツハ○寮屬リヤウジツク官屬クワンジツク

ナ○平乘樓ヘイシヤウロウ大船ダイセンニ

階カ十ジウ○陸沉リクチン衰微スイヱイヲ

○一見イツケン如舊ニクキウ始ハジテ逢トウ

人ニテモ知ル人ト

人ト如クニスルト

古今事類彙編 卷之三十一

哀皇帝

年號 隆和 ○興寧 ○

人名 丕哀帝名

帝奕帝奕

年號 太和 人名 郝超

○王珣 ○短主簿 ○

慕容垂 ○伊 ○霍 ○

熟語 髯參軍 郝超

○短主簿 王珣 ○

能令公喜 能令公怒

桓温 二人 玩 ○不

臣之志 友 ○流芳百

世 善キ名ヲ後世 ○

遺臭萬年 惡名ヲ後

○頰挫 儻ニ衰 ○

伊霍之事 伊尹 放子

霍光 昌邑ヲ廢 立セシ

即天子 ヲ廢立セシ

簡文皇帝

年號 咸安 人名 謝安

○王坦之 熟語 清虛

寡欲 淡白ナル ○玄

言老子 ○不豫 病ニ

ヲ云 ○望禪位 巳ニ

遜シ希シフフ○居攝シ攝政シ

ニ居シ○不ス副シ意シノ如シ

ガル○銜シ恨シムト云シ

烈宗孝武皇帝

宮號 壽陽城 年號

寧康○太元 官職

南部大人○征討大

都督○前鋒都督○

太保人名 昌明 帝孝武

名○景畧 王猛 字○天

錫○遂○劉庫仁○

劉衛辰○珪○賀氏

○賀訥○玄○劉牢

之○朱序○姚萇○

梁成○慕容沖○安

文雅○頭眷○顯○

段隨○慕容忠○慕

容永○苻登○興○

寶○呂光○乞伏國

仁○乾歸○秃髮烏

孤○道子○張貴人

○安皇帝 地名 涼○

姑臧○襄陽○洛澗

○八公山○肥水○

北地 ○晉陽 ○賀蘭

部 ○盛樂 ○中山 ○

長子 ○南安 ○涼州

○隴右 熟語 洵々 心人

動乱ス ○移晋 祚 其

遷奪ス ○神色 不變

若顔色ル 自 ○手板

○壁後 置人 兵衛

ス云ル ○撤之 兵衛

スル ○入幕 之賓 廷朝

近侍ノ ○六合 天下

○正朔 相羨 命ヲ

兼フル ○履履 間進

行歩 ○擧 間際 ○成

卒守 ○憚然 良懼ル ○

蹙迫 ○夷然 良貞ズ

○賭墅 屋敷ヲ 聯テ

○履齒 齒ナリ ○

迭舉 太號 更ル 互

号ヲ 称 ○流連 晝夜

時ナキ ○長星 妖星

○寵冠 後宮 寵愛ノ

アル

安皇帝

大夏 <small>カ</small> 天 <small>テ</small> 王 <small>ワ</small>	尊 <small>ク</small> 赫 <small>カ</small> 連 <small>シ</small> 勃 <small>ホ</small> 勃 <small>ク</small>	桓 <small>ケ</small> 玄 <small>ン</small>	○盧 <small>ロ</small> 循 <small>ジュン</small>	○徐 <small>シュ</small> 道 <small>ダウ</small> 覆 <small>フク</small>	○士 <small>シ</small> 馬 <small>バ</small>	○繁 <small>ハン</small> 盛 <small>セイ</small>	○紹 <small>シウ</small> ○纂 <small>サン</small>	○隆 <small>リウ</small>	○李 <small>リ</small>	○柔 <small>ジウ</small> 然 <small>ゼン</small>	○高 <small>カウ</small> 車 <small>シャ</small>	○劉 <small>リウ</small> 裕 <small>ユ</small>	○沮 <small>ジュ</small> 渠 <small>キョ</small>	○蒙 <small>モウ</small> 遜 <small>ソン</small>	業 <small>ゲ</small> ○元 <small>ケン</small> 顯 <small>ケン</small>	○孫 <small>ソン</small> 恩 <small>エン</small>	容 <small>ヨウ</small> 德 <small>トク</small>	○慕容 <small>ホクヨウ</small> 盛 <small>セイ</small>	○段 <small>タン</small>	容 <small>ヨウ</small> 祥 <small>シャウ</small>	○慕容 <small>ホクヨウ</small> 麟 <small>リン</small>	○慕容 <small>ホクヨウ</small>	人名 <small>トウソウ</small> 德宗 <small>トクソウ</small>	安帝 <small>アンテイ</small>	○慕容 <small>ホクヨウ</small>
---	--	---------------------------------------	--	--	--	--	---	----------------------	---------------------	--	--	---	--	--	---	--	---	---	----------------------	--	---	-------------------------	---	------------------------	-------------------------

五湖 <small>ゴコ</small>	○京 <small>キヤウ</small> 口 <small>コウ</small>	○朔 <small>シャク</small> 方 <small>ハフ</small>	○大 <small>タイ</small> 漠 <small>バク</small>	○義 <small>ギ</small> 興 <small>コウ</small>	○馬 <small>マ</small> 者 <small>シャ</small>	○朝 <small>テウ</small>	○涼 <small>リヤウ</small>	○張 <small>チヤウ</small> 掖 <small>エキ</small>	地名 <small>チ</small> 廣 <small>クワン</small> 固 <small>コ</small>	○南 <small>ナン</small> 燕 <small>エン</small>	○相 <small>ソウ</small> 國 <small>コク</small>	○恭 <small>キョウ</small> 皇 <small>ワウ</small> 帝 <small>テイ</small>	○泓 <small>ホウ</small>	○相 <small>ソウ</small> 國 <small>コク</small>	歸 <small>キ</small> ○熾 <small>シキ</small> 盤 <small>パン</small>	○利 <small>リ</small> 鹿 <small>ロク</small> 孤 <small>コ</small>	○乞 <small>キツ</small> 伏 <small>フク</small> 韓 <small>カン</small>	○高 <small>カウ</small> 雲 <small>ウン</small>	○嗣 <small>シ</small>	○道 <small>ダウ</small> 武 <small>フ</small>	超 <small>チウ</small> ○馮 <small>フン</small> 跋 <small>バツ</small>	○盛 <small>セイ</small>	○熙 <small>キ</small>	皇帝 <small>クワンテイ</small>	○乞 <small>キツ</small> 伏 <small>フク</small> 韓 <small>カン</small>
----------------------	---	---	--	---	---	----------------------	-----------------------	---	---	--	--	---	----------------------	--	---	--	--	--	---------------------	---	--	----------------------	---------------------	-------------------------	--

一八八 皇極經世一 三三六

○晋邊○番禺○交

州○武關○潼關○

統萬熟語羈屬テ

其制御ヲ受○才地

才能ト門○自處ラ

許スト云○抗表ヲ

一舉ル○克根凶惡暴

○無賴放蕩ニシテ

一サル○如拾芥耳取

一ノ易ル

キヲ云

恭皇帝

年號元熙人名德文

恭皇帝

南北朝

熟語南朝テ南ニ在

ル云フノ○北朝テ分レ

ルテ北ニ在○混為一

ル合併ス○提頭綱領

如フシカ

宋

高祖武皇帝

年號永初人名交○

寄奴小字カ○孫恩○

盧循○武昭王李曷謚

○歌熟語 相傳傳言

○僑居寓居スル

從母ヲ母ノ姉妹○乳

之ヲ辭リ○勇健ミス

カヤ○擣ツクス○規

ウカ

廢帝榮陽王

年號景斗人名義符

兼陽王○明元皇帝

謚カ○燾○徐羨之

○傅亮○謝晦○宜

都王熟語居喪ノ忌中

○度常度○太宗明

皇帝ノ廟號

文皇帝

宮號東宮太子ノ宮

官職中常侍年號

元嘉人名義隆文帝ノ

名○昌○陶潛○淵

明潛カ○五柳先生

潛カ○王業○靖節

先生自號○赫連定

○暮木○弘○吐谷

渾○牧捷○謝靈運

○魯連ロレン○馮弘ヘウコウ○崔

浩コウ○寇謙之コウケンシ○王玄ワウケン

謨モ○沉慶之ナンケイシ○檀道

濟サイ○佛狸フツリ魏帝ノ別

○宗愛ソウアイ○晃クワウ○太武タイブ

皇帝クハテイ○濟ジン○劔ケン○武

陵王リョウワウ地名ジミ潯陽ソウヤウ○彭ヘウ

澤タク○平涼ヘイリョウ○西秦セイシン○

臨川リンセン○高麗カウライ○碣磳コウガウ

○滑臺コウタイ○河南カナン○瓜

步ホ○建康ケンカウ熟語ジュゴ素有ソウアリ

令望リョウバウノ善ゼンキキ評ヘイ判パン○徵シ

士シ徵シハハ歌カ○高カウ趣シュカタ

キキ風フウ趣シュノ○束ソク帶タイ禮レイ

ルル着シヤクスス○應オウ當トウルル○

解トク印イン綬シユ去サレ役ヤクヲヲ休ヒユ○

五斗米ゴトウミナナ月ツキ俸ホウ○別ベツ種シュ

別ベツ族ソクトト云クニ○山サン澤タク之ノ

遊ユ山サン澤タクヲヲ遊ユ○驚キヤウ擾ジュウ

ヲヲトトロロキキ○逃トウ逸イツケケニ

ノノガガ○崇ソウ奉ホウルル信シン行コウス

○沙サ門モン僧ソウヲヲ○刊カンシシキキ

ムム○暴ボウ揚ヤウアアググルルハハニ

○夷イ族ソク一イチ族ソクヲヲ誅シユ滅メツ

○生髮セイハツ味イ燥カカ時トキ幼コ稚チ云クニ

○鞞鼓ハコ鞞ハ騎キ上ノ

○荷擔カク任ニヲリ負ネ擔ヲ

○脱幘タス帽サ子シヲリ控ヒ弦ケン

引ヒヲリ○丁壯テイ壯ツ者シナリ

○粿サヲリ長キ稭カ○赤地セキ

土地チニモナリタルハ○春シユ

燕歸巢イン於ニ林木リン渥ホクノニ

ベキヲ所ノナリ○蕭條シヨウ

サミシニ○譖ザン讒ザン言ゴン○

追悼ツイタムトシ○呪シヨ

詛ソ祈ノルロトビ○事コト覺カクハル

アヲハル

孝武皇帝

年號 孝建 ○ 大明

人名 駿 孝武帝

廢帝

年號 景和 人名 子業

廢帝 ○ 文成皇帝 ○

高宗 廟號 ○ 太武 ○ 弘

○ 湘 ○ 東王 熟語 ○

傲惰ガウ慢マンニシ○

疎忌ソ骨コツ肉ニクトシ兄弟ケイヲリ

○ 虚耗キヨ困コン究クウトシ云クニ○

懷集ツムケア ○幽イ

幽閑チウ ○擣曳ムチウ

マワチウ ○中外騷然センリ 國

内外穩カナラ 又フ

明皇帝メイ

官職 右衛將軍ウエイ 年號

秦始人名テイ 或イ 明皇帝メイ

○蕭道成シヤウ ○褚淵チヨ ○

地名 淮陰ウエイ ○南兗州ナン

熟語 鎮鎮チン 定テイ リス ○収シウ

養ヤウ レレテ ヤシナ フ引ハ

○薦セン ○機事キ 密ミ

ノ ○顧命コ 先帝ノ遺イ

嗣君ス フ輔ナ リ

後廢帝ゴ

官職 中領軍チュウ 年號

元徽ゲン 人名 李道見リ ○

桂陽王ケイ 休範キウ ○献文ケン

帝弘テイ ○宏カウ ○馮太后ホウ

○李爽リ ○袁粲エン ○安アン

成王セイ 熟語 總萬機ス 職

ヲ總裁ソウ ○聰睿ソウ 聰明メイ

睿智レイ ○有斷ウ 決斷ケツ

○浮屠フ 仁ニ ○遺イ

大史略 卷之四十一

世之意ケルノ中ヲ避

云フ ○ 驕恣ホシイ

マ ○ 中外憂惶内外ノ

大ニ恐レ

順皇帝

年號 昇明 人名 準 皇 順

帝ノ ○ 沉攸之 ○ 相

國 齊 公 熟語 縊死ビク

スレシ

齊

太祖高皇帝

年號 建元 人名 相 國

何地名 蘭陵 熟語 ○

深沉チチ 浮ウ 十シ ツツ ガガ ルル テテ 輕チ

ナ云リ ○ 赤誌チキ 赤チキ キキ 懋チ

○ 異相イソウ 人ヒト トト 異イ トト リ

○ 清儉セイケン ナルヤク ○

當使黃金同土價銀チヨウニシムワカコトノクニニ

シラシテ多カラフ

武皇帝

年號 永明 人名 曠 皇 武

帝ノ ○ 長懋 ○ 太孫

廢帝 鬱林王

年號 隆昌 人名 昭業

○新安王
蘇林王
西昌侯鸞

○新安王

廢帝海陵王

年號延興
人名昭文

海陵王
宣城王

明皇帝

年號建武
永泰

人名鸞
明皇帝
高

帝熟語
得志
思
無遺類

ル
得
無遺類

盡
殺
シ

廢帝東昏侯

年號永元
人名寶卷

東昏侯
孝文皇帝

○高祖廟
恪
陳

顯達
崔慧景
潘

妃
蕭懿
衍
南

康王
地名
叛州
南

豫州
南雍州
熟語

嬉戲
アソビ
夕
嬖

倖
近習
小
蔚然

二
模
様
胡服
夷

服
十
胡語
夷
語

昏淫
淫
狂

恣シ 狂暴ニシテ
恣ナルナリ ○帖テ

和皇帝ワカウヂ

年號ネンゲウ 中興チュウキョウ 人名ネンナ 寶融ホウユウ

和皇帝ワカウヂ 蕭衍シヤウイン ○齊セイ

太后タウヘイ

梁リヤウ

梁高祖武皇帝リヤウカウソウブツウヂ

官職クワンシツ 宿衛シュクエイ ○天柱大テンチュウダイ

將軍シヤクワン ○太亟相タイキョウサウ 年號ネンゲウ

天監テンカン ○普通フツウ ○大通ダイトウ

○中大チュウダイ 通ツウ ○大同ダイトウ ○

中大チュウダイ 同ドウ ○太清タイセイ 人名ネンナ

衍イン 高祖武皇カウソウブツウ ○張氏チヤウシ

○宣武皇帝センブツウヂ ○世宗セイソウ

廟ミヤウ ○胡氏コシ ○張彝チヤウイ ○

仲瑀チュウユ ○高歡カウカン ○侯景コウケイ

○胡太后コタウヘイ ○詔シウ ○爾ニ

朱榮シュウヨウ ○孝明皇帝コウメイテウヂ ○

孝文コウブン ○長樂王子チヤウラクウシ 攸キ

○北海王ホウカイオウ 顥カウ ○世隆セイリウ

○爾朱兆ニシユチテウ ○長廣王チヤウクワウ

曄クハ ○孝莊皇帝コウシュウテウヂ ○廣クワウ

陵王恭リヤウオウキヤウ ○平陽王ヘイヤウオウ 脩シウ

○節閔皇帝 ○宇文

泰 ○清河王 ○善見

○孝武皇帝 ○南陽

王寶炬 ○澄 ○慕容

紹宗 ○朱昇 ○蕭公

○統地名檀溪 ○懷

朔鎮 ○秀容 熟語 ○

疎族 疎遠ノ族 ○英

達 英 達 鋏 = シテ事 ○

武備 軍備 如ト云 ○驍

勇 勇 云クキ者 ○岡阜

土山ノ脊ヲ岡ト云ヒ

○建牙 牙ハ本 ○装

艦 艦 衣 裝 アサグネ ○好

遊 遊 好 獸 ム 狛 ヲ ○上封

事 封シテ事 ヲ ○排

抑 アラシヒルキ ○喧

謗 クカマシヒルシ ○榜

札 榜 ナハ立 ○虎 賁 ノ勇猛

云士ト ○詬罵 ノイカリ

○懾懼 フソソル ○彘

第 第ハ屋 ○毆 擊手

ツキウ ○凶強 凶惡強

フト云 ○傾貨 傾財

ツツ

スイヤ ○坐ガスホウニ法ホウニ坐ホウニナハ連キ

○任ジ俠キヲ俠キ客キフノキ○

壁ヘイ偉カクノキ近ニ臣イリ ○縱ジウ

弛チハユルミテ奮フ ○逢ホウ蝨ウ

起キクク起クノク如クク多ク ○封ホウ

疆キョウヲサカフイ ○威シ是マシル

○壅ヤウ蔽ヘイオフホサギ ○手シ

刺シ之シ魏ク帝テキツ殺カスラ

○囁クナク囁クリシ ○跣センシスア

○飛ヒ揚ヤウ跋ハツ扈コ之ノ志シ

○金キン甌アウ

十シウ甌アウ者シヤ腕ワンナリ小シウ ○捨スツ身ミン

佛ブツ寺ジ僧ソウト十シウ ○懼クソラ

ル ○裁サイ損ソン減ケンスス

憂ユウ憤フンキクトレフヘルイ ○荷カ

荷カ鼓コ怒コノリ

簡文皇帝

年號 大寶 人名 綱文簡

ノ皇帝 ○湘東王 繹エキ

岳陽王 詒サツ ○昭明シウメイ

渤海王 澄テイ ○洋ヤウ ○孝カウ

静皇帝 ○蕭詧サツ ○文フン

皇帝 ○欽キン ○豫章王ヨウシヤウ

棟 ○陳霸先ハケン ○王僧ワウソウ

十文略字辨中 四十五

辨地名假黃鉞○中

外○始興熟語在東

宮太子ヲルナリ○尸シ

位則千梁帝位ニ居

ルナサバ○篡ヲウバ

元皇帝

官職柱國年號義聖

人名繹元帝○廓○

于謹○晋安王○貞

陽侯淵明地名巴陵

○長江○突厥

部北熟語則ノスガ○

殘忍殘鵠ニシテ暴

敬皇帝

年號紹泰○太平○

人名方智ノ敬皇帝○

安定公宇文泰○覺

○宇文護○恭皇帝

○周天王○孝閔皇

帝○毓熟語未幾

ナラザル○剛果

ニシテ

果敢ス

陳

高祖武皇帝

年號永定 人名霸先

武皇帝 名昌 項

臨川王 地名吳興

高要 熟語 寇亂 寇兵

○没入 籍ヲ没ス

文皇帝

年號 天嘉 天康

人名 衛文皇帝 文

宣皇帝 邕 常山

王演 殷 孝昭皇

帝 長廣王 港 百

年 〇 崑 〇 北齊主 港

〇 緯 〇 太 上 皇 帝

熟語 明敏 明ハ 敏ハ 明智

〇 識量 智識 〇 明察

アキラカニ事 〇 儉

勤 儉 約ニシテ

廢帝 臨海王

年號 允大 人名 伯宗

臨海王 〇 武成皇帝

宣皇帝

官職 上柱國 大司馬

年號 大建 人名 頊

〇

武皇帝ノ○贊シ○揚氏ノ

○隋公楊堅ノ○闡シ○

天元皇帝ノ熟語ノ嬖寵ノ

嬖幸ノ○遠識ノ遠キヲ

知ルノ○嚴明ノ嚴重ニ

ナルノ○昵近ノナレキ

○驕侈ノ驕クニメ

禪ルユヅ

後主ノ長城煬公ノ

宮號ノ朱雀門ノ○臨春ノ

閣ノ○結綺ノ○望仙閣ノ

官職ノ詹事ノ○貴妃ノ○

貴嬪ノ○大尉公ノ○元

帥長吏ノ年號ノ至德ノ○

禎明ノ人名ノ叔寶ノ湯公ノ

○江惣ノ○張麗華ノ○

龔ノ○孔ノ○孔範ノ○後

梁主ノ歸ノ○琮ノ○晉王ノ

廣ノ○楊素ノ○韓擒虎ノ

○賀若弼ノ○高穎ノ○

薛道衡ノ○郭璞ノ地名ノ

橫江ノ○采石ノ○新林ノ

熟語ノ長夜之飲ノ斷ル日ノ夜ノ

ス酒宴ノヲ張ル○連延ノ

ルノ酒宴ノヲ張ル○連延ノ

ルノ酒宴ノヲ張ル○連延ノ

ツラナ ○ 沉檀檀沉香

木ノ ○ 珠簾珠ノス

○ 寶帳寶物ノ戸

服玩衣服ヲ云 ○ 瑰麗

玉クノ如ク ○ 侍宴

酒宴ニ侍 ○ 酣歌歌ケ

ナハニ ○ 縱横放ニ

テ恣横 ○ 公行公ニ

ナハ ○ 舉朝朝廷

フ ○ 解體年離ト云

○ 將周同 ○ 天

塹自然 ○ 奏

彼ガ女樂ヲナ ○ 倂ノ軍

獲ル所ノ

隋

高祖ス文皇帝

官職 右庶子シ 年號 ○

関皇 ○ 仁壽シ 人名 ○

楊氏 ○ 堅ノ 文帝 ○ 東

漢太尉震 ○ 忠 ○ 普

六茹堅 ○ 宣帝 ○ 静

帝 ○ 勇 ○ 獨孤コ 皇后

○ 廣煬帝 ○ 王通 ○

陳夫人 ○ 張衡コ 地名

弘農○龍門○河汾

熟語襲○鞠

○心動ギムナハ

相表奇異ニ容貞ナル

○反相謀反ノ

晦匿カクラスシ○移

周祚ヲノ移ス

寬厚寛大ニシテ

卒意ノ俗ニ云アリ

○矯飾ガタルメカ○廢

子ノ廢子母○不豫病氣

○不諱之事崩後

○得報得報書○更

衣大便ノ時ツキソ

○法然ノ流○縊殺

○吝於財

○吝於財

○薄賦スルヲ薄

自奉スルヲ奉○養

○苛察苛

○讒言ノ讒者

○保全スルヲ

湯皇帝

宮號顯仁宮○離宮

○離宮

○汾陽宮 ○洛口倉

○興洛倉 ○端門 ○

年號大業人名高麗

王 ○竇建德 ○楚公

楊玄感 ○蒲山公李

密 ○翟讓 ○林士弘

○杜伏威 ○長樂王

○劉武周 ○梁師都

○可汗 北方君 ○金

城校尉薛舉 ○司馬

李軌 ○蕭銑 ○唐公

李淵 ○恭皇帝 地名

江嶺 ○穀洛 ○汴 ○

泗 ○邗溝 ○江都 ○

蓬萊 ○方丈 ○瀛州

○沁水 ○涿郡 ○餘

杭 ○鞏 ○榆林 ○金

河 ○河右 ○黎陽 ○

漳南 ○潼關 ○滎陽

○鄱陽 ○歷陽 ○馬

邑 ○朔方 ○樓煩 ○

定襄 ○雁門 ○雕陰

○弘化 ○延安 ○隴

西 ○武威 ○巴陵 ○

太原タイ熟語ジュゴ羅絡ララクナツラ

○縈エイ紆ウノマグルリ

剪セン鋏セツリリ色シキノ者モノヲ切キ

○窖コウクツクヲチ

○諸蕃シヨハン夷狄イテクヲ蕃バン

○絲竹シシクト云トビ管カン

○巨萬キョマント云トハ

○軍須グンシュノ軍中グンチュウ供給ツキキョウスニ

○舳艫シュクノ前マヘヲノ

○餽運キョウウント云トビ送ソウ任ニヲ

○首尾シュビ且カト送ソウルルヲ運ウン

○雄遠ユウエン才略サイリョク智略チリョク

○民謡ミンヤウ民間ミンカンノ

恭皇帝キョウキョウ

年號ネンゲウ義寧ギネイ人名ネンメイ侑ユウ帝テイ恭キョウ

○許公キョウコウ宇文ウヰン文化クワハ及キョウ

○秦王シンワウ浩コウ熟語ジュゴ酒シウ庖パウ

不離フレイ口コウ断タン酒シウヲ飲インノ間カン

○少長セウキョウヲ少年セウネン長キョウ者モノ

唐タウ

高祖カウソ神堯シンギョウ皇帝ケイテイ

官號カンゲウ玄武門キョウブモン官職カンシキ

留守リウシュ○撫慰ブイ大使ダイシ○

各事類

宮監郡丞 ○ 行臺僕

射 ○ 諫議大夫年號

武德 人名 淵 高祖

虎 ○ 昞 ○ 武昭王暠

○ 裴寂 ○ 劉文静 ○

李金才 ○ 高德儒 ○

建成 ○ 元吉 ○ 越王

侗 ○ 仁果 ○ 徐世勣

○ 王世充 ○ 沈法興

○ 李子通 ○ 宋金剛

○ 劉黑闥 ○ 李靖 ○

輔公祐 ○ 楊文幹 ○

尉遲敬德 ○ 魏徵 ○

王珪 地名 成紀 ○ 西

河 ○ 霍邑 ○ 臨汾 ○

絳郡 ○ 韓城 ○ 馮翊

○ 河東 ○ 潞北 ○ 毗

陵 ○ 漢東 ○ 淮南道

○ 慶州 熟語 御衆人

ヲ 使用 ○ 寬簡 寬大

テ 簡易 ○ 相表 容貞

ナリ ○ 應圖 識 李氏

如シ ○ 應圖 識 李氏

興ニ アタル 語ア

○ 縱酒 飲ム ○ 點

陟シツ 惡アクキ者モノヲ退ヒクケ善トク

云クモフヲ○討タク捕ホラウチト

○寇アス邊ヘニ境ニニ○南ナン

巡シ幸サイ南ナンニ巡メ○如ゴ反ハ掌サウ

云クモフキヲ○收シウ拾シツラサ

フヲ○尊ソウ公コウ云クモ父フヲ○部ブ

署シヨ手テ分ブンヲ○義ギ兵ヘイ天テン

起キノ乱ランヲ平ヘイクニ

盡ジン賊ソクヲ盡ジンク賊ソクヲ平ヘイ○

二ジ郎ロウヲ世セ民ミン○精セイ強キョウラエ

ツミスクリテ○蓄チク積セキ

兵ヘイ糧リョウ云クモフ蓄チク○幼エウ冲チウサオ

ナキ ○如シ探サツ囊カウ中チウ物モノ

取キル云クモフノ易イ○黄ワウ金コン

甲カウシ黄ワウ金コンヲ以イテ装ソウ飾シツ

○虜リョ陣ジン中チュウ狄テクノ陣ジン○

僭ケン偽ギヲ僭ケンハ帝テイ王オウヲノ號ケウ

偽ヒハ偽ヒハ帝テイ王オウヲノ号ケウヲ

○釋セキ奠テンヲ祭サイ祀シ薦センルヲ供キョウ奠テン

去クヲ云クモヒ釋シツト云クモフヲ○先セン

聖セイ云クモ孔子コウシヲ○先セン師シ顔ガン

フヲ云クモ○均キン田テンク田ケンヲ均キン

○租ソ庸ヨウ調テウ租ソ庸ヨウハ租ソ

出シュツ備ヒ役ヤク調テウハ土ド取キルヨリ

云 ○丁中之民 強壯

ノ年ニ當ル者ヲ云

フ中ハ上下通スル

ヲ云 ○篤疾 ヲモキ

○寡妻妾 ヲ夫ヲ失

水旱蟲霜 旱魃又ハ

害スルヲ又霜ノ下

ヲ云 ○賞業 ハナリ

計帳 毎歲賦稅ノ簿

○戸籍 三年目ニ戸

改ム ○儲嗣 太子ノ

遊畎 獸狩 ○僚屬 官友

官屬 ○周公之事 且周公

下ノ為メニ兄管叔

ヲ殺セシヲ云フ

○處決 處置 ○離間

中ヲハナシヘダ ○

舉止 立居振 ○自若

常ニ異ナラ ○射殺

ザルナリ ○射殺

太宗文武皇帝

宮號 文學館 ○弘文

館 ○未央宮 ○國子

監 大學 ○凌煙閣 ○

官職 天策上將 ○中

一文字類聚卷之五十五

書舍人 ○ 中書侍郎

○ 給事中 ○ 黃門侍

郎 ○ 侍中 ○ 秘書監

○ 邊帥 ○ 行軍總管

○ 右衛大將軍 ○ 治

書侍御史 ○ 折衝果

毅都尉 ○ 起居郎 ○

○ 可汗 夷狄ノ 年號

貞觀 人名 世民 太宗

○ 杜如晦 ○ 房玄齡

○ 虞世南 ○ 褚亮 ○

姚志廉 ○ 李玄道 ○

蔡允恭 ○ 薛元敬 ○

顏相時 ○ 蘇勗 ○ 于

志寧 ○ 蘇世良 ○ 薛

收 ○ 李守素 ○ 陸德

明 ○ 孔穎達 ○ 盖文

達 ○ 許敬宗 ○ 閻立

本 ○ 張蘊古 ○ 太常

祖孝孫 ○ 龍逢 ○ 比

干 ○ 高昌王麴文泰

○ 封德彝 ○ 馮智戴

○ 吐谷渾 ○ 權萬紀

○ 桓靈 ○ 侯君集 ○

長孫無忌 ○ 趙郡王

孝恭 ○ 高士廉 ○ 尉

遲敬德 ○ 李靖 ○ 蕭

瑒 ○ 段志玄 ○ 劉弘

基 ○ 屈突通 ○ 殷閔

山 ○ 長孫順德 ○ 張

亮 ○ 張公謹 ○ 程知

節 ○ 劉政會 ○ 唐儉

○ 李勣 ○ 秦叔寶 ○

美乾 ○ 魏王泰 ○ 晉

王治 ○ 褚遂良 ○ 泉

蓋蘇文 地名 頡利 ○

突利 ○ 便橋 ○ 隴右

○ 劔南 ○ 嶺南 ○ 夏

州 ○ 薛延陀 ○ 回紇

○ 敕勒 ○ 陰山 ○ 幽

州 ○ 靈州 ○ 雲中 ○

順州 ○ 林邑 ○ 伊吾

○ 伊西州 ○ 天可汗

○ 五嶺 ○ 新羅 ○ 党

項別種 ○ 胡頡利

越智 ○ 吐蕃 ○ 宜 ○

戴 ○ 戴 ○ 吐蕃 ○ 宜 ○

○ 戴 ○ 吐蕃 ○ 宜 ○

○ 戴 ○ 吐蕃 ○ 宜 ○

○ 戴 ○ 吐蕃 ○ 宜 ○

○ 戴 ○ 吐蕃 ○ 宜 ○

○ 戴 ○ 吐蕃 ○ 宜 ○

鴨綠水 ○ 平壤 ○ 壘

○ 戴 ○ 吐蕃 ○ 宜 ○

○ 戴 ○ 吐蕃 ○ 宜 ○

○ 戴 ○ 吐蕃 ○ 宜 ○

○ 戴 ○ 吐蕃 ○ 宜 ○

○ 戴 ○ 吐蕃 ○ 宜 ○

○ 戴 ○ 吐蕃 ○ 宜 ○

○ 戴 ○ 吐蕃 ○ 宜 ○

○ 戴 ○ 吐蕃 ○ 宜 ○

○ 戴 ○ 吐蕃 ○ 宜 ○

○ 戴 ○ 吐蕃 ○ 宜 ○

○ 戴 ○ 吐蕃 ○ 宜 ○

○ 戴 ○ 吐蕃 ○ 宜 ○

○ 戴 ○ 吐蕃 ○ 宜 ○

○ 戴 ○ 吐蕃 ○ 宜 ○

○ 戴 ○ 吐蕃 ○ 宜 ○

○ 戴 ○ 吐蕃 ○ 宜 ○

○ 戴 ○ 吐蕃 ○ 宜 ○

○ 戴 ○ 吐蕃 ○ 宜 ○

州熟語龍鳳之姿天

日之表九人ニ超越

云○幾ナ及ブ○採其

語ヲ濟世安民ノ語○

置屬ク屬官ヲ置○三

番リ番ハ遼宗ノ儀十

スル○討論義理ヲ

十○圖像ス像ヲ圖画

○登瀛州如登仙ト云

同シニ○補外官ニ職事

ルセラ○王佐才王佐ケ

ア政ルヲナス○參

謀帷幄帷幄ノ中ニ

參スル○剖決如

流ナル○速如對

面語ニ心ヲ天下ノ

フ云○決策コトナリ

決定○羅拜リ拜禮

ス○旗甲ノ旗甲

フ云○四部經書史

文集ヲ○聽朝之隙

後政事ヲ執ガ扱フシ○

商權クハカブリ○陽怒

イツハリ○執理不

屈クヰ 道理ドウリヲ以テ論シ
テ屈服セサルヲ

ナリ ○ 畏オソレ威キ 順ニカク旨シ 威ニ光ヲ

ソレテ其人ノ思
○ 廉レン吏リ 廉廉 潔潔 ノ役 ○ 路ミチ

不ス拾ヒク遺キ商シヤウ 旅リョ野ヤ宿シヤク 宿マ

太平タイヘイ ノ形 ○ 刻コク民ミン 民ヲ

虐クヰスル ○ 賈コ胡コ 胡ノ

○ 昧キ ナマイ ○ 箴シシイメ

言コトナ ○ 不ス過ス容イ膝ニ 隘隘

ノ處トコロヲ ○ 瑤タマシ其ノ臺ノ瑠ヲ 瑠ヲ

其ノ室ヲ 臺ノ室ヲ 玉ノ 如ク

フ云 ○ 八ハチ珍チン 食ヲ 種ノ 美シ

シニ同 ○ 丘キウ其ノ糟サウ池チ 其ノ

酒サウ糟サウ酒ノ多キ ○ 没ボツ

没ボツ 閩キ ○ 察サツ々々 明メイ 負フ

○ 冕ベン旒リウ 天テン子シノ ○ 黻フク

纒レン 黄ワウ綿メン 組クヲ以テ圓エン 之ヲ

ガガルルニニ夕セキ外ゲ 聽テイセ

ナナリリ ○ 山サン川セン 形ケイ便ベン 山ノ

地チ勢セイトト云ク ○ 雜サツ署シヨ 署マ

ルヘシ ○ 省シヤウ審シン 一イチララ 一イチララ

○ 駁ハク正セイ 駁ハク正セイ ハハシシリリ 一イチララ

○ 檢ケン察サツ 一イチララ ○ 雷ライ同ドウ

同聲ニ相應 ○ 參預

スルナリ

マシハカリ	○面折ノマ	アヅカリ	○延争ニ朝廷	クジタリ	○語及必流	フナリ	○語及必流	涕 <small>テイ</small> 談話スルニ杜如	太宗必ス決ヲ垂	○澆訛	有年 <small>アリトシ</small> 豊年ヲ	○澆訛	人情ヲ輕薄	○斗米	直 <small>チキ</small> 絹一匹 <small>イツキ</small> 其米穀ノ	○嗟怨	ウナゲムキ	○隸	審視 <small>シ</small> ナリスル	○隸	属ナ	○與直	價ヲヨリ	ハ自ラ買ハシ	○番
-------	-------	------	--------	------	-------	-----	-------	-----------------------------	---------	-----	----------------------------	-----	-------	-----	---	-----	-------	----	--------------------------	----	----	-----	------	--------	----

上 <small>シヤウ</small> 更番 <small>シ</small> ルテ宿	○給	番 <small>バン</small> 遠近ニ隨テ以テ	ル	○獎歎	賞歎シト云	○雲集	多キヲ	○講	筵 <small>エン</small> 講議ヲナス	○五	經 <small>ケイ</small> 疏 <small>ソ</small> ハ注解ヲ分明	ニス	○過絶	ノトダ	ツ	○拘留	トトラヒ	興替 <small>コウタイ</small> 興ハオコル	○	奪嫡 <small>バクテキ</small> 之志 <small>シ</small> 太子ニ	アル	○暗劣	ニ無シ	者 <small>テ</small> オナキ	○坐誅	ニ罪
--	----	-----------------------------	---	-----	-------	-----	-----	----	---------------------------	----	---	----	-----	-----	---	-----	------	------------------------------	---	--	----	-----	-----	------------------------	-----	----

章 ○成亨 ○上元 ○

儀鳳 ○永隆 ○閔耀

○永淳 ○弘道 人名

治 高宗 名 ○長孫皇后

○武氏 ○許敬宗 ○

李義府 ○柳奭 ○韓

瑗 ○忠 ○弘 ○賢 ○

哲 ○李善感 地名 ○

黔州 ○泰山 ○亳州

熟語 不諱 崩スル ○

温恭 ツハハラカ ○嬉

怡 ヨロシム ○狡險

狡猾危險 ○忌克 畏

憎惡スルヲ忌ト云

ト勝ヲ好テ殘害ス

ルヲ克 ○鵠之 鵠毒

テコロ スナリ

中宗皇帝

宮號 上陽宮 官職 ○

大史 ○武衛將軍 ○

年號 嗣聖 ○垂拱 ○

永昌 ○天授 ○如意

○長壽 ○延載 ○萬

歲通天 ○神功 ○聖

歷 ○久視 ○大足 ○

大史略 卷之六 十一

長安○神龍○景龍

人名顯○哲共ニ中ノ名

○韋妃○武后○廬

陵王○旦○則天武

氏○武士贖○女主

武王○李君羨○五

娘○李淳風○王皇

后○蕭淑妃○英公

李敬業○越王貞○

墨武伯ナリ○僧懷義○

張易之○張昌宗○

五郎易之ナリ○六郎昌宗

ナ○侯思止○索元

禮○周興○來俊臣

○吉頊○徐有功○

魏元忠○婁師德○

狄仁傑○姚元崇○

宗璟○婁公盛德○

武義嗣三思○元行

沖○張柬之○崔玄

暉○敬暉○桓彥範○

袁恕忌○羽林將軍

李多祚○則天大聖

皇帝○安樂公主○

史略卷中

○宗楚客 ○馬秦客

○揚均 ○温王重茂

○隆基地名房州 ○

均州 ○房陵 熟語 ○

虚器 德為ニ有テ得ルス

リナ ○昌盛ナ ○不

軌不法ト云 ○風眩

目ヲ病ムナリ風 ○涉獵

精鑑多シト雖凡專

リナ ○明敏ニアカシラカ

ナ ○檄ナ檄ナ ○一ナ

マ一ツ ○六尺之孤尺六

ハナリナ ○域中郭中

フシカ ○匡復カタハシ

○倭者ノ諷者倭者 ○似蓮

花容ヲ自云ノ美 ○告密

密事ヲ ○鍛鍊威虐

ナシテ酷烈 ○羅織無辜

織成羅網シ罪状ヲ ○

誣無スヲ以テ有ト ○

拊制持ツナリ ○權

數權ハ推謀 ○寬厚

寬大ニシテ温 ○清

慎無欲ニシテツ ○

慢	反	云	天	一	フ	フ	配	風	ル	拭	唾
マシ	シ	シ	テ	キ	カ	云	食	雨	ナ	サ	其
ノ	正	テ	下	規	一	云	合	一	変	ノ	面
キ	ス	○	桃	○	多	○	ル	○	リ	コ	唾
者	帝	庶	李	諫	通	屈	セ	托	○	一	ハ
ヲ	位	下	才	イ	多	從	マ	ナ	○	イ	ツ
云	ニ	ノ	二	タ	事	意	○	委	悒	○	ハ
ノ	復	殿	比	ッ	ニ	ヲ	禘	托	然	○	ツ
フ	○	庶	シ	ム	ル	マ	祭	○	色	○	ハ
○	帷	○	賢	○							○
適											

嫁	如	勝	取	ヲ	斜	詰	抗	殺	マ	カ	○	睿
云	ス	ラ	賂	降	封	問	言	口	ガ	ク	攝	宗
シ	キ	敗	ル	ナ	封	マ	言	ウ	ザ	ク	政	帝
ノ	ゴ	ブ	ヲ	サ	ナ	ノ	抗	マ	ル	ナ	事	
○	ロ	ノ	○	ズ	ズ	ア	抵	チ	○	○	ヲ	
雙	ク	○	降	シ	メ	タ	シ	コ	餅	餅	兼	
陸	ノ	ヲ	墨	リ	ニ	リ	テ	○	餃	餃		
今	○	○	救	テ	○	○	○	快	十	十		
時	點	受	朱	救	面	詰	撲	々	麩	麩		
ル	籌	球	印	○	○	○	○	シ	食	食		
								樂	食	食		

十八史各字類中 六十六 六十七

年號 景雲 ○ 太極 ○

人名 且睿宗 ○ 祝欽

明 ○ 太平公主 ○ 韋

安石 ○ 張說 熟語 ○

協心 ○ 協ハ合 ○ 弊政

弊害 ○ 云ノアル ○ 請托

類賄賂 ○ 入ヲ以テ ○ 紀綱

脩舉 ○ 法度ノヲサマ

○ 翕然盛ナル貞

○ 五經掃地 ○ 五經ノ

ナト云 ○ 有カテ功ヲ

○ 門如市 ○ 人多

云 ○ 處分 分限ノ通

云

玄宗明皇帝

宮號 內侍省 ○ 興慶

宮 ○ 偃月堂 官職 右

監門將軍 ○ 三品

官 ○ 三品將軍 ○ 紫

微令 ○ 黃門監 ○ 伴

食宰相 ○ 同平章事

○ 勸農使 ○ 勸農判

官 ○ 節度使 ○ 司戶

○ 貴妃 ○ 御史大夫

○採訪	○處置使	○漢	○蕃將	○先	○天	○留後	○年號	○天寶	○臨淄王	○成器	○盧	○齊	○宇文	○源乾曜	○韓休	○李林甫	○安祿山	○阿	○史	○忠
○度支	○置	○將	○漢	○天	○寶	○後	○號	○寶	○王	○器	○盧	○濟	○文	○曜	○休	○甫	○山	○	○	○
○支	○使	○將	○	○	○	○	○	○	○	○	○	○	○	○	○	○	○	○	○	○

○玄	○壽	○王	○楊	○國	○忠	○劍	○十	○顏	○真	○卿	○顏	○真	○卿	○郭	○子	○儀	○李	○光	○哥	○舒	○翰	○皇	○孫	○杜	○鴻	○漸	○地名	○營	○州	○平	○盧	○范	○陽	○蜀	○州	○東	○平	○郡	○戲	○水	○奚	○契	○丹	○東	○胡	○東	○京	○洛	○陽	○雍														
○	○	○	○	○	○	○	○	○	○	○	○	○	○	○	○	○	○	○	○	○	○	○	○	○	○	○	○	○	○	○	○	○	○	○	○	○	○	○	○	○	○	○	○	○	○	○	○	○	○	○	○	○	○	○	○	○	○	○						
○	○	○	○	○	○	○	○	○	○	○	○	○	○	○	○	○	○	○	○	○	○	○	○	○	○	○	○	○	○	○	○	○	○	○	○	○	○	○	○	○	○	○	○	○	○	○	○	○	○	○	○	○	○	○	○	○	○	○	○	○	○	○	○	○

十八史略字類中六十八

丘キウ○馬バ○魁ケイ○朔サク方ハウ○

靈レイ武ブ○熟ジュク語ゴ○謀モウ匡キヤウ復フク天テン

ルノ乱ランヲヲ平ヘイクク○ノ計ケイルル○ノ驍キヤウ勇ユウ

アタケケクク勇ユウ○ノ建ケン儲チヨ嫡テキ

ツタ子シヲヲ立リ○ノ受ウ禪ゼン子シ天テン

ウノ位イヲヲ○ノ俗ソク樂ガク○ノ雜ザク優ユウ

フヲ云ユ○ノ教キョウ坊ホウノノ教キョウ場ジョウ○

梨リ園エン○ノ今イマノノ戲キ場ジョウシト○

儉ケン素ソ○ノ儉ケン約ヤク○ノ質シツ素ソ○ノ裁サイ

決ケツ裁サイ制セイ決ケツ断ダン○ノ謁エツ告コク

休キウヲヲ請ケイヒヒ告コク○ノ伴ハン食シツ

宰サイ相サウヲヲ其キ職シツニニ居キテテ事ジ○

リノ○ノ敬ケイ憚レンハハウウヤヤママルルイイ

○ノ應オウ變ヘン○ノ變ヘンアアルルニニ

為ノススヲヲ○ノ志シ操ソウトト志シヲヲ

リノモモ○ノ寬カン平ヘイカカニニタタヤヤ

ナノララカカ○ノ清セイ省シヨウククキキヨヨ

クノ○ノ巧コウ偽ギイイツツククハハルルニニ

○ノ檢ケン括クツ各カク籍シツニニ付ツキキテテ

土ノ着シヤクセセシシ○ノ刻コク急キウ○ノ刻コク急キウ

ニノシシテテ急キウ○ノ勞ラウ擾ニョウ○ノ勞ラウ擾ニョウ

速ノナルナルテテ急キウ○ノ勞ラウ擾ニョウ

騷ノ擾ニョウ○ノ更カウ番バン上シヤウ下カ次ジ

分ノテテ更カウ替ヘイスス上シヤウハハ衛エイ

ニノ歸キルル○ノ曠クワン騎キ○ノ曠クワン騎キ

張	リ	○	嶠	直	人	正	直	云	ノ
テ	○	柔	佞	テ	柔	和	ニ	シ	
ル	十	○	狡	數	ル	狡	猾	ク	ナ
タ	○	伺	上	動	静	ノ	天	子	ヤ
ウ	ス	行	フ	見	テ	○	批	点	
ナ	カ	リ	ク	ル	反	相	謀	反	ノ
○	狡	點	コ	ワ	ル	カ	シ	○	
里	開	門	ナ	リ	○	千	秋		
節	日	玄	宗	ノ	生	○	傾	巧	
巧	意	ヲ	傾	ケ	ル	言	ヲ	○	帑
藏	金	帛	ヲ	舍	○	充	物	ツ	ミ
○	糞	土	ツ	コ	ヘ	○	藥		

麗	ハ	ク	ナ	シ	ヤ	カ	ニ	ウ	○
赤	心	誠	忠	如	シ	ト	云	○	録
輿	色	ヲ	施	シ	タ	○			
昇	ニ	カ	ツ	フ	ギ	○	宮	掖	中
フ	ト	云	○	醜	聲	惡	キ	風	
○	揣	知	シ	ハ	ル	カ	リ	○	
點	檢	グ	シ	ル	ラ	○	杜	絶	サ
○	掩	蔽	フ	オ	ホ	○			
立	伏	馬	儀	伏	ニ	列	ス		
○	排	抑	ケ	ル	ノ	○	陰		
險	内	ニ	危	キ	心	○	術		
數	手	ク	タ	メ	ヲ	以	テ	○	

一八 各字頭カ

鞚コウ馬ウマノ網ノ ○踞床キマヤシ踞ハ

ルクマ ○煙塵エンジン千里センリ數ス

ヲノ多タキ ○望風ボウフウ瓦解カク

其キ疾シツヲ見ミ懼クレテ ○

逃ニゲケ散サンスルルテ ○

僭號ケンガウヲ分ワクテ踏フミユルル事コト

云クモ ○臊羯狗ソウカツコ指サシシシ惡アクヲ

ルロス ○罔之クワシ肉ニクヲ削セツ

ニ至シアル ○麾ヒ下カ旗ハタ下ノ

ヲ云クモル者モノ ○憤怒フンニルルイイカカ

リ ○縊殺ウヅサツコクビクススリリ ○

慰撫ヱイブナクナルルノ ○馬ウマ

鬼クワイ之ノ命ノ位イススルル命ノ

ヲ宜ヨシ旨シス
ルヲ云クモフ

肅宗皇帝

官職 天下兵馬都元

帥 ○大僕卿 年號

至德 ○乾元 ○上元

○寶應 人名 璵ヨ肅宗スノ名

○亨 ○京兆李泌 ○

招討節度使房琯 ○

安慶緒 ○廣平王俶

○葉護 ○尹子奇 ○

張巡 ○許遠 ○南霽

雲 ○雷萬春 ○李輔

國 ○郭英人 ○陳玄

禮 ○高力士 ○史朝

義地名 成都 ○陳濤

邪 ○西京 ○鳳翔 ○

睢陽 ○寧陵 ○西内

○興平 ○定國 ○臨

淮熟語 才敏 敏才能英

○冊寶 玉冊傳國

○躁暴 氣ノサ

○鎮撫 鎮

○保障 藩屏

○長驅 十ガ

シフ 如 ○長驅 十ガ

ル ○羅雀 雀ヲ網

リ ○掘鼠 鼠穴ヲ掘

ルナ ○嚴整 クキビシ

ナ ○瞻拜 瞻望ス

不豫 病ヲ云、 ○治

葷 辛菜ヲ食 ○辟穀

穀類ヲ食ハ ○登遐

天子ノ崩ヲ ○相表

裡互ニ助リケ ○禁兵

禁内ノ ○震驚動

兵十リ ○震驚動

スルヲ

云フ

代宗皇帝

...

官職 成德軍 ○ 觀容

軍使 ○ 天下 觀軍容

宣慰處置使 年號 ○

廣德 ○ 永泰 ○ 大曆

人名 倣 代宗 ○ 豫 上

○ 雍王 适 ○ 李懷仙

○ 張志忠 ○ 李寶臣

志忠 十リ ○ 薛嵩 ○ 田兼

嗣 ○ 宦者 程元振 ○

李懷玉 ○ 侯希逸 ○

正巳 懷玉 ○ 僕固懷

恩 ○ 令公 子儀 ヲ ○

藥葛羅 回紇 ○ 朱希

彩 ○ 魚朝恩 ○ 王璠

○ 元載 ○ 朱泚 ○ 滔

○ 楊綰 ○ 常袞 ○ 黎

幹 ○ 悅 ○ 李希烈 ○

地名 兩京 ○ 相 ○ 衛

○ 刑 ○ 洛 ○ 貝 ○ 磁

○ 魏 ○ 博 ○ 德 ○ 滄

○ 瀛 ○ 盧龍 ○ 河朔

○ 陝州 ○ 漆州 ○ 涇

陽 熟語 厭苦 思 一

○ 苟冀 希 望 ○ 黨

名ノ王休○王叔文

○韋執誼○陸淳○

呂温○李景儉○韓

曄○韓泰○陳諫○

柳宗元○劉禹錫熟語

善棋○圍碁ヲ善○娛

侍ハナクサルメ○異日

他日○速進速ニ仕

スルヲ○死交以死ヲ

交ハ○詭秘アヤシ

ヲ知レサル○端倪ハ

ハ緒ナリ倪○失音ノ聲

出デザル○風疾邪風

ナリ

憲宗皇帝

官職監國○兵馬使

○給事中○鹽鐵使

○度支使年號元和

人名純憲宗○劉闢

○杜黃裳○高崇文

○楊惠琳○李錡○

朱邪盡忠○執宜○

武元衡○李吉甫○

裴珀○李藩○李絳

○崔群サイグン ○白居易ハクキヨイ ○
 田興テンキョウ ○弘正コウセイ 田興テンキョウ ○
 吳少誠コシヤウゼン ○少陽シヤウヤウ ○元ゲン
 濟セイ ○李師道リシダウ ○李朔リシャク
 ○丁士良テイシリヤウ ○吳秀琳コシユリン
 ○李祐リウ ○李逢吉リホウキキ ○
 皇甫鑄クフホハク ○程昇テイセイ ○指ジ
 骨コツ ○韓愈カンユ ○陳弘志チンコウシ
 地名 西川サイセン ○鎮海チンカイ ○
 沙陀サダ ○田鵬テンボウ ○河外カクナイ
 ○唐タウ ○兗鄆ユエン ○彰義チヤウギ
 ○平盧ヘイロ ○淮西ワイサイ ○鄧テイ

○鵝鴨池カカチ ○潮州テウチウ ○
 熟語 勁勇キョウユウ イツヨク ○
 冠諸胡クワンシヨコ 諸胡シヨコ ノ中第チュウテイ
 ○疏ソ 人才ジノサウ ア疏ソ ハ書カキ ナ
 ○翕然キウゼン ル盛セイ ○器キ
 局キョク 器量キリヤウ 局度キョクタク ○峻整ジュンテイ
 キビシク ト ○制敕セイキョク
 敕書キョクショ ○批ヒ 之シ フ批ヒ ハ点テン
 ナ ○素紙ソシ 別ワカ ニ素紙ソシ
 フ書カキ シテ 敕書キョクショ ノ後ノチ
 ヘニ粘ネリ ルヲ云イハス フ
 ○鯁直コウジキ 理リ ヲ操サツ リ屈クツ
 ○直絳ジキョウ 絳キョウ ノ言コト ヲ以ヨリ
 直ジキョウ トナス

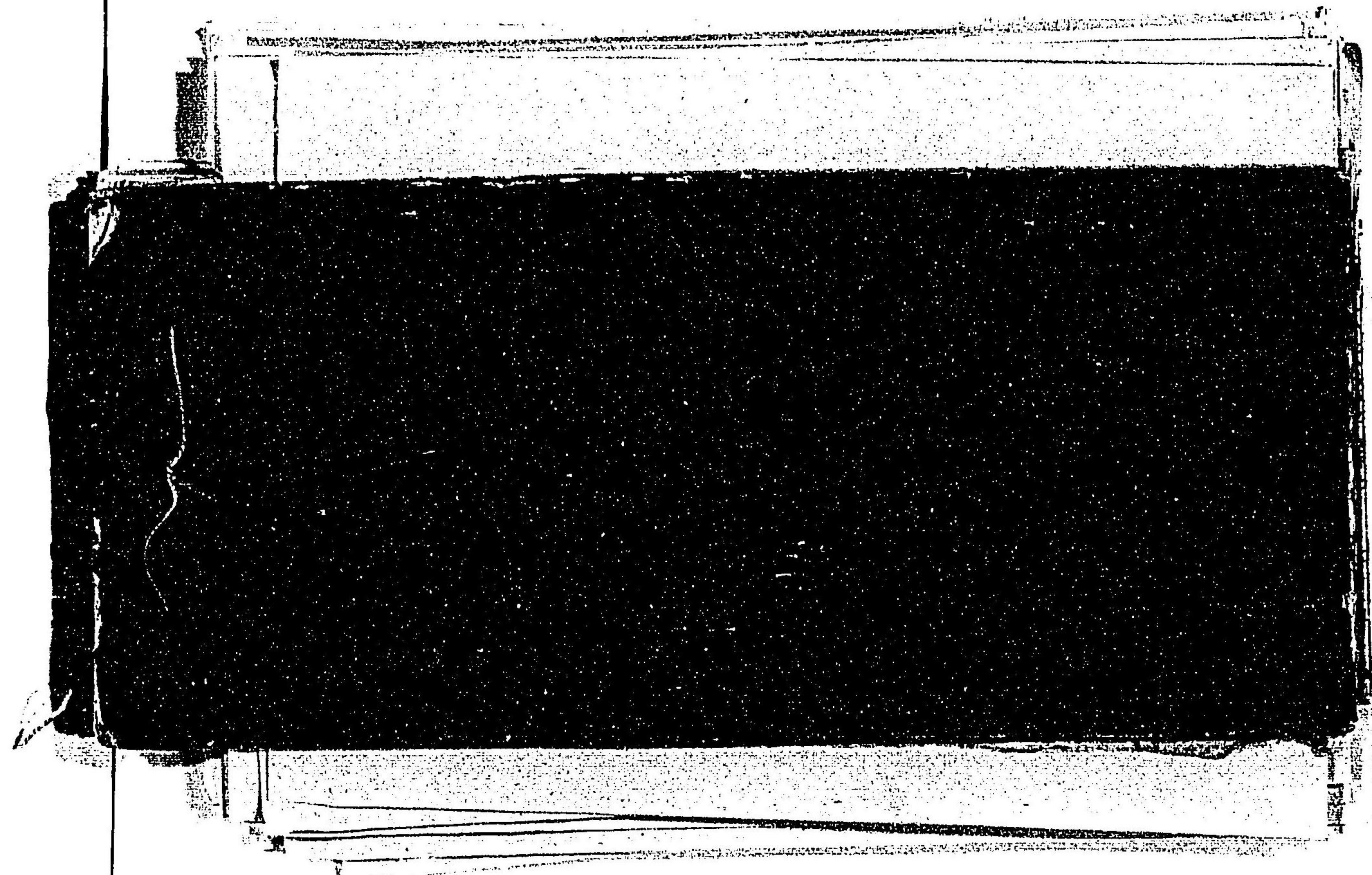
口オ	ヲノ	修シ	ト夜	○女	カオ	強キ	復シ	○犒	ス宜	○譙
クト	云餘	オオ	ノ	姦人	カス	柔服	米ヲ	ル旨	ル旨	々々
○瞻	フ物	ゴゴ	瘳	ノ姦	ムシ	ナリ	ヲ給	一ヲ	一ヲ	直ナ
奉	○駭	ルリ	ト	人ノ	○刺	ヒサ	クシ	ヲヲ	云テ	○宣
テ	愕	○羨	○牙	○鷄	客	○侵	一夫	一ネ	テ慰	慰
奉	口オ	餘	城	鳴	問者	掠	○屈	○給	十勞	
戴	キト	外賦	城本							

ル藥	○瞻	施シ	ナス
毒	奉	俗ニ	ル
云ノ	ル信	ナス	○亡
發	行	一	命
ス	ス	施	逃
	○捨	○多	亡
			リ



十八史略字類中												
---------	--	--	--	--	--	--	--	--	--	--	--	--

十八史略字類中



東 京 圖 書 館	
新	門
八	部
七	類
號	架
二	四

特58
114

003188-000-8

特58-114

十八史略字類

高橋 易直/編

ACC-1357

