

АРХИТЕКТУРНЫЕ МОТИВЫ



Подписная цѣна 15 рублей въ годъ. Редакция Смолен. рын., Б. Никольск., д. Адерфй. Редакторъ-издатель В. ВЕРНЕРЪ, москва. Объявленія принимаются по 25 к. за строку пѣтита. Выходитъ по понедѣльникамъ.

Архитектурные Мотивы доставляются бесплатно, лишь за стоимость пересылки (2.30) всѣмъ инженерамъ, архитекторамъ и т. п. лицамъ, состоящимъ на государственной городской или земской службѣ, по строительной части, членамъ архитектурныхъ или подобн. обществъ, учащимся въ высшихъ техническихъ училищахъ. Высылаются по одному или нѣсколько № на всѣ постройки по Москвѣ и для ознакомления всѣмъ желающимъ.



Вступительный билетъ

ТОВАРИЩЕСТВО
РИЖСКАГО ЦЕМЕНТАГО ЗАВОДА И МАСЛОБОЙНИ
К. Х. ШМИДТЪ.

I. Портландъ-цементъ
въ бочкахъ по 11 пуд. съ тарою, или въ мѣшкахъ по 5 пуд. на лицо.

II. Романскій цементъ
лучшаго качества въ мѣшкахъ по 6 пуд. на лицо (мѣшки принимаются обратно).

Цементъ Тов. Риж. Цем. Зав. лучшаго качества согласно предписаній Министерства Путей Сообщенія и ВЫШЕ нормальныхъ условій.

Льняное масло остается продолжительное время въ резервуарахъ. * Льняное масло светло очищенное употребляется при изготовленіи свѣтлыхъ лаковъ, олифъ и типографскихъ красокъ. * Олифа льняная свѣтлая и темная настоящая безъ примѣсей или суррогатовъ, могущихъ повредить ея доброкачественности, скоро сохнетъ и долго сохраняетъ окраску. * Масляныя краски приготавливаются всевозможныхъ оттѣнковъ. Продаются въ бочкахъ, бочкахъ и жестянкахъ въ 5, 10, 20 и 40 фун.

Продажа производится:
Въ Москвѣ: 1) въ конторѣ Вогау и К°, на Варваркѣ, д. Страх. Общ. Якорь,
2) на складѣ Общества на Каланчевской улицѣ.
Въ Иваново-Вознесенскѣ—на складѣ Вогау и К°

Золотыя и серебряныя медали.

Grand-Prix
Парижской
выставки
1900 г.

Московское Акціонерное Общество
для производства цемента
и другихъ строительныхъ матеріаловъ и торговли ими.

I. Портландъ-цементъ
въ бочкахъ по 11 пуд. съ тарою, или мѣшкахъ по 5 пуд. на лицо.

II. Романскій цементъ
лучшаго качества въ мѣшкахъ по 6 пуд. на лицо (мѣшки принимаются обратно).

Цементъ Моск. Анц. Общ. лучшаго качества согласно предписаній Министерства Путей Сообщенія и ВЫШЕ нормальныхъ условій.

На цементъ М. А. О. возведена значительная часть выдающихся построекъ въ Москвѣ и Московскомъ районѣ.

Известь, Алебастръ, Бутъ, Кремень.

Принимается устройство камен. лестницъ, половъ и половонниковъ.

Продажа производится:
Въ Москвѣ: 1) въ конторѣ Вогау и К°, на Варваркѣ, д. Страх. Общ. Якорь,
2) на складѣ Общества на Каланчевской улицѣ.
Въ Иваново-Вознесенскѣ—на складѣ Вогау и К°

Десятки тысячъ пудовъ моего гальванизированнаго оцинкованнаго желѣза были потребованы Китайско-Восточной жел. дор. въ Портъ-Артуръ и Владивостокъ, Самаркандъ Андижанской, Николаевской, Курско-Харьково-Севастопольской, Харьково-Николаевской, Сибирской и пр. желѣзными дорогами для покрытія всѣхъ видныхъ зданій и новостроющихся линій; они требуютъ исключительно мое гальванизированное оцинкованное желѣзо.

САМАЯ ПРОЧНАЯ КРЫША

ИЗ ОЦИНКОВАННАГО ЖЕЛѢЗА

25 ЛЕТЪ

И. В. ЧЕРЕПОВЪ

ГАРАНТИЯ

КОНТОРА С. ПЕТЕРБУРГЪ ГРОДИНСКІЙ 14.

ЗАВОДЪ МОСКВА ЗАТѢРСКАЯ ЗАСТАВА С. О. Д.

Иллюстриров. пр. курантъ и образцы высылаются бесплатно

В. Л. ЛИБЕРТЪ,

Мясницкая, д. наслѣд. Авановыхъ. ☎ Телефонъ № 339.

Механическія и котельныя мастерскія и склады

Н. Басманная, Петропавловскій пер., д. Варваринскаго общ.

Устройство и принадлежности:

Канализація, Водопровода,
Отопленія, Дренажей, Водостока,
Очистка грязныхъ водъ,



Плиточъ для половъ,
Плиточъ для стѣнъ
Бетонныхъ работъ.

Изготовленіе желѣзныхъ
базовъ, механическихъ
вриспособленій.

При конторѣ постоянная
выставка санитарныхъ при-
боровъ въ дѣйстви.

83—50—3



ПОРТЛАНДСКІЙ
ЦЕМЕНТЪ
ЗАВОДА

„РОССІЯ“

ВЫШЕ НОРМЫ

Министерства П. С.

Ежегодное производство 1.200.000.

Москва, Мясницкая, д. Гуськова.

59—50—7

Торговій Домъ

Косъ и Дюрръ,

С.-Петербургъ,

Гороховая, 1.

Телефонъ 1007.

Москва,

Мясницкая, 13.

Телефонъ 2242.

СПЕЦІАЛЬНОСТИ:

настоящія Метлахскія плитки заводовъ Виллера-Вохъ.

Гранитныя сооруженія и работы.

Устройство цементныхъ и кирпичныхъ заводовъ.

76—12—3

М. А. КАНТЪ МОСКВА,

Петровскія линіи, подъездъ № 3.



ПРЕДСТАВИТЕЛЬСТВО и СКЛАДЪ ОБРАЗЦОВЪ

Русско-Бельгійскаго Акціонернаго Общества
металлическихъ издѣлій въ Варшавѣ.

Приборы для дверей, оконъ и печей,
вентиляторы и т. д. отъ обыкновен-
ныхъ до самыхъ изящныхъ во всѣхъ
СТИЛЯХЪ.

Приборы для вагоновъ желѣзныхъ дорогъ.

Всевозможныя отливки изъ чугуна, мѣди, бронзы
и проч. металловъ по самымъ сложнымъ и худо-
жественнымъ моделямъ.

Гальванизація: золоченіе, серебреніе, никелировка,
окислориваніе и бронзировка въ разные цвѣта.

Издѣлія Русско-Бельгійскаго Акціонернаго О-ва отлича-
ются большимъ изяществомъ, прочностью и дешевизной.

Телефонъ № 2227

77—25—3

ТОРГОВІЙ ДОМЪ

В. СТОЛЯРОВЪ.

МОСКВА,

Мясницкая, Кривокошн-
ный пер. д., Фролова.

Телефонъ № 981.

имѣеть
ПОСТОЯННО
на складѣ

ПОРТЛАНДСКІЙ
ЦЕМЕНТЪ



• • ОБЩЕСТВА • •
ЧЕРНОМОРСКАГО

цементнаго производ-
ства собственныхъ за-
водовъ въ Новороссіи-
скѣ и Лисичанскѣ.

Ежегодное производство до
1.000.000 бочекъ цемента
качествомъ значительно
превышающаго требованія
Министерства.

27—5—3



АРХИТЕКТУРНЫЕ МОТИВЫ



ЕЖЕНЕДЕЛЬНЫЙ ЖУРНАЛЪ
архитектуры, техники и
художествен. промышленности.

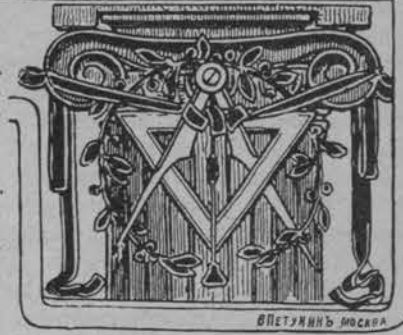
Подписная цѣна
15 рублей въ годъ.

Редакція
Смолен. рын., Б. Ни-
кольск., д. Адерфй.

Редакторъ-издатель
В. БЕРНЕРЪ, Москва.

Объявленія
принимаются по 25 к.
за строку петица.

Выходитъ
по понедѣльникамъ.



⇒ **Архитектурные Мотивы** доставляются бесплатно, лишь за стоимость пересылки (2.30) всѣмъ инженерамъ, архитекторамъ и т. п. лицамъ, состоящимъ на государственной городской или земской службѣ, по строительной части, членамъ архитектурныхъ или подобн. обществъ, учащимся въ высшихъ техническихъ училищахъ. Высылаются по одному или нѣсколько № на всѣ постройки по Москвѣ и для ознакомленія всѣмъ желающимъ.



**Оцинкованное
ПАТЕНТОВАННОЕ
КРОВЕЛЬНОЕ ЖЕЛѢЗО
ДОРОГОМИЛОВСКАГО ЗАВОДА**

не требуетъ окраски, обходится дешевле обыкновеннаго. **Гарантия 25 лѣтъ**, качество вне конкуренціи. **Лучшіе отзывы отъ военнаго министерства.** Дорогомилловскій заводъ владѣетъ тремя патентами въ Россіи по оцинкованію желѣза. **Одинъ патентъ на способъ покрытія одного металла другимъ. Два патента на приспособленія при покрываніи одного металла другимъ.**

ПОСУДА ИЗЪ ОЦИНКОВАННАГО ЖЕЛѢЗА.

Всѣ принадлежности для крышъ: водосточныя трубы, воронки, отливы и проч. Иллюстрированныя каталоги, образцы желѣза высылаются по требованію бесплатно.

Адресъ: Москва, Дорогом. заводу. **Тор. Домъ ШПИСЬ и ПРЕНЪ.** Телефонъ № 1668.

81-50-1

БРАТЯ КЕРТИНГЪ.

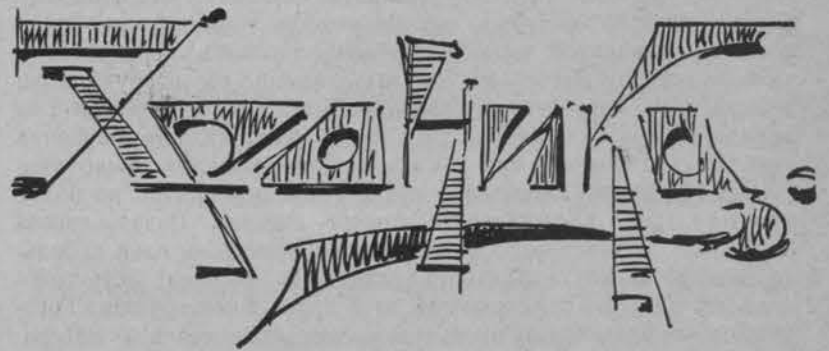
Москва, Мясницкая, д. Зимица. Телефонъ № 153.

Центральное отопленія всѣхъ системъ. Патентованное отопленіе паромъ низкаго давленія съ регулированіемъ температуры печей. Водяное отопленіе. Пароводяное отопленіе. Воздушное отопленіе.

Гладкія и ребристыя печи, ребристыя трубы и принадлежности для центрального отопленія.

Каталоги и смѣты бесплатно.

82-50-1



Московское Архитектурное Общество.

Собраніе Общества 24 го января прошло очень оживленно, благодаря интересному докладу арх. М. С. Шуцмана о „*плоскомъ перекрытіи*“ и нѣкоторымъ сообщеніямъ о серьезныхъ недоразумѣніяхъ между членами Общества и комиссіей, избранной для обсужденія вопроса о постройкѣ собственнаго дома для Общества.

Докладчику, архитектору М. С. Шуцману пришлось прошлый годъ возвести четырехэтажный каменный корпусъ для фабрики Абергъ и К^о, въ Коломнѣ. Мѣстоположеніе фабрики — центръ города, откуда открывается чудный видъ на окрестности, заставило строителя подумать объ удобствахъ плоскаго перекрытія, которое можно было бы утилизировать какъ терасу. Болѣе серьезнымъ мотивомъ къ устройству плоскаго перекрытія послужилъ недостатокъ воды для фабрики, хотя она и снабжена артезианскимъ колодезѣмъ. Задумали употребить для питья дождевую воду, собравъ ее въ особыя водохранилища, а для этого надо было устроить крышу плоскую, съ особыми приспособленіями для стока воды. М. С. Шуцманъ, тщательно изучивъ всевозможныя конструкціи плоскихъ перекрытій, нашель, что наиболѣе удовлетворительнымъ для этой цѣли матеріаломъ является „гольцементъ“ Вебера. Прежде всего, по мнѣнію докладчика, слѣдуетъ замѣтить, что необходимымъ и достаточнымъ условіемъ прочности и выгоды этой конструкціи являются три пункта: 1) крышгъ, по направленію къ срединѣ зданія, дол-

женъ быть данъ 4⁰/₁₀₀ уклонъ; 2) цинковыя работы должны производиться въ высшей степени тщательно и 3) зданіе должно быть достаточно высоко для того, чтобы вѣтеръ сдувалъ, находящійся на крышѣ снѣгъ.

Размѣръ фабричнаго корлуса въ планѣ 8×24 кв. саж., высота 8 саж. На обыкновенныхъ двутавровыхъ балкахъ, дѣлается сначала обыкновенное бетонное перекрытіе, толщиной въ четверть аршина, на него накладывается кровельный толь, который обильно смазывается смолой. Когда толь уже достаточно промазанъ на него кладутъ слой картона. Въ этомъ-то картонѣ и заключается весь секретъ изобрѣтенія Вебера и только благодаря ему плоскія перекрытія достигаютъ значительной прочности. Подобное чередованіе толя, смазаннаго смолой и патентованнаго Веберовскаго картона было сдѣлано 4 раза. Получилась компактная масса, толщиной въ 1/4 вершка, напоминающая, какъ по своему виду, такъ и по своей эластичности резиновую калошу. На эту массу насыпали значительный слой мелкаго рѣчного песка, который заставляетъ воду медленно спускаться по склону крыши и не позволяетъ ей чрезмерно раскаляться. Верхній же покровъ крыши представляетъ гравій, не позволяющій мелкому песку разлетаться отъ усилив вѣтра, и также равномерно передающій нагрузку. Въ плоскомъ перекрытіи сдѣланы отверстія—воронки, для стока воды, діаметромъ въ 1 арш. Такихъ воронокъ у зданія четыре. Эти воронки снабжены боковыми отверстиями въ той своей части, которая находится въ пескѣ, такимъ образомъ вода, въ немъ находящаяся, стекаетъ свободно въ воронку. Въ срединѣ крыши (въ ея сгибѣ) сдѣланы особыя ендовы, помогающія водѣ стечь въ воронки. Изъ воронокъ вся вода по трубамъ, находящимся внутри зданія, около поддерживающихъ его колоннъ, стекаетъ въ спеціальные баки, или, если надобности въ ней не имѣется, спускается въ канализаціонную сѣть. Стоимость 1 кв. саж. указаннаго перекрытія, но безъ стоимости балокъ и пробковаго слоя, необходимаго для защиты потолка, 21 рубль. Надо замѣтить, что все перекрытіе окружено цинковымъ слоемъ. Докладчикъ заявилъ, что, побывавъ недавно на этой фабриктъ, онъ не нашелъ никакихъ недостатковъ въ указанной имъ конструкціи плоскихъ перекрытій и указалъ на существованіе другихъ зданій съ сооруженными веберовскимъ способомъ перекрытіями, которыя выдержали уже опыты нѣсколькихъ лѣтъ. При такой системѣ бетонъ иногда замѣняютъ деревомъ, при чемъ доски обтесываются въ шпунтъ.

Арх. Струковъ замѣтилъ, что плоское перекрытіе, но болѣе простаго типа, представляетъ крыша пассажиа Солодовникова въ Москвѣ. Здѣсь, просто на слой бетона помѣщенъ слой асфальта, однако крыша эта стоитъ давно. Въ Варшавѣ есть одноэтажный домъ съ перекрытіемъ этой простой конструкціи. Говорить что-либо въ пользу преимущественно „Гольццемента“ Вебера, безъ многолѣтнихъ и тщательныхъ опытовъ было бы преждевременнымъ.

Выслушавъ этотъ докладъ, собраніе перешло къ 2-му вопросу намѣченной имъ программы—къ чтенію заявленія комиссіи по постройкѣ собственнаго дома для Общества. Дѣло въ томъ, что нѣкоторая часть членовъ Общества, находя дѣйствія этой комиссіи несоотвѣтствующими серьезной ея задачѣ, рѣшила просить отложить постройку дома. Комиссія, въ лицѣ членовъ Общества гг. Яковлева, Гервина, Шмита и Виноградова, оскорбившись мнѣніемъ своихъ почтенныхъ сотоварищей, подписавшихъ протестъ противъ ихъ образа дѣйствій (Боссе, Гагинъ, Фалбевъ и Станькѣ) написало объ этомъ заявленіе. Послѣ довольно энергичнаго обмѣна мыслей между представителями этихъ партій и предсѣдателемъ А. В. Ивановымъ, собраніе постановило разобрать этотъ вопросъ въ слѣдующемъ засѣданіи Общества, не допуская на него гостей и корреспондентовъ, такъ какъ, несмотря на желаніе дѣлать все гласно, Общество, въ данномъ случаѣ, принуждено сдѣлать исключеніе.

Послѣ этого эпизода слѣдовали текущія дѣла, членами Пожарнаго Сѣзда изъявили желаніе быть гг. Семеновъ и Егоровъ. Тремя членами редакціоннаго комитета оказались выбранными Шуцманъ, Бетелевъ и Ковельскій.

Московское Архитектурное Общество, (Мал. Златоустинскій пер., д. Комитета) объявляетъ **КОНКУРСЪ** на составленіе эснизнаго проекта доходныхъ домовъ.

Предполагается на приложенномъ планѣ владѣнія проектировать доходные дома для навѣроятно выгодной эксплуатаціи владѣнія на слѣдующихъ условіяхъ:



1882 г.

Акціонерное Общество
ГУСТАВЪ ЛИСТЪ,
въ Москвѣ.



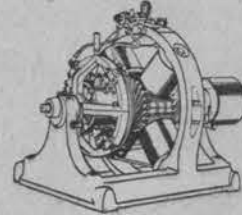
1896 г.

ДИНАМОМАШИНЫ, ЭЛЕКТРОМОТОРЫ
и прочія принадлежности для постоянного
и трехфазнаго тока.

ПРОИЗВОДСТВА ФИРМЫ

Ганцъ и К^о, въ Будапештѣ.

ЭЛЕКТРИЧЕСКОЕ
ОСВѢЩЕНІЕ
городовъ, фабрикъ
и заводовъ, жилыхъ
домовъ и проч.



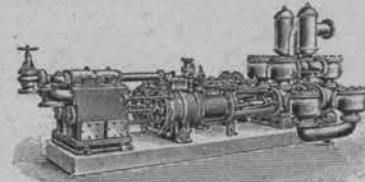
ЭЛЕКТРИЧЕСКАЯ
передача и распре-
дѣленіе силы.

ЭЛЕКТРИЧЕСКІЯ
желѣзныя дороги.

КЕРОСИНОВЫЕ и БЕНЗИНОВЫЕ ДВИГАТЕЛИ
отъ 1 до 100 силъ, патентъ Банки.

⇒ **НАСОСЫ! НАСОСЫ! НАСОСЫ!** ⇐

ПАРОВЫЕ
всѣхъ системъ.
Артезианскіе
Колодезные.



Ассенизаціон-
ныя.

Приводные отъ
ремня и элект-
ромоторовъ.

Устройство противопожарн. водопроводовъ.
Пожарныя трубы паровыя и ручныя.

Смѣты и каталоги по востребованію. 75—25—4

ТОРГОВЫЙ ДОМЪ

А. Дубровинъ и Л. Зелинскій

Москва, Сущевская улица, домъ Дубровина № 29.

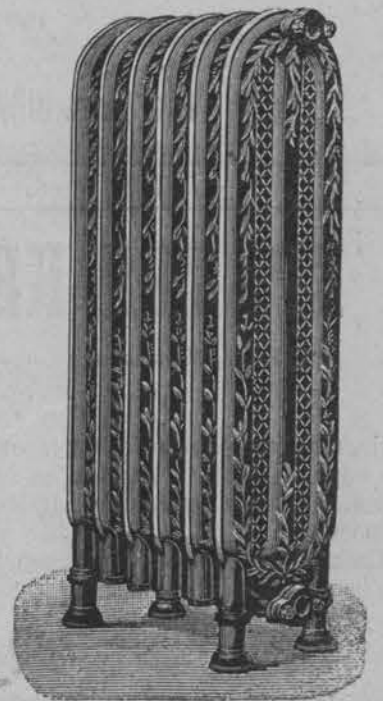
⇒ Телефонъ № 2409. ⇐

Устройство

центрального отопленія и
вентиляціи, водопроводовъ
и канализаціи

въ жилыхъ домахъ, на фаб-
рикахъ, заводахъ, казармахъ,
больницахъ во всѣхъ обще-
ственныхъ мѣстахъ и проч.
со своими мастерами, а также
**изготовленіе всѣхъ желѣз-
ныхъ слесарно-строитель-
ныхъ работъ:**

рѣшетокъ, воротъ, парапетовъ,
лѣстницъ, балясниковъ,
надгробныхъ памятниковъ
простой и художественной
работы по рисункамъ гг. архитекторовъ.



На мѣсто работъ командированы опытные техни-
спеціалисты подъ наблюденіемъ инженеровъ. 3—15—14

а) Лицевой корпусъ.

Акционерное общество
ПРОБОЧНОЙ МАНУФАКТУРЫ
ВИКАНДЕРЪ И ЛАРСОНЪ

въ ЛИБАВѢ, Курляндской губ.

Основной капиталъ 2.000.000 рублей.

ФАБРИКА ДЛЯ ПРОИЗВОДСТВА
ПРОБОКЪ

и
ЛИНОЛЕУМА

(пробковыхъ ковровъ).

Превосходная настилка для половъ.

Единственные собственники въ Россіи патентовъ Ф. Вальтона
(изобрѣтателя линолеума).

Линкруста, рельефные обои.

Конторы и склады:

въ Москвѣ: Старый Гост. дворъ, № 76, на Варваркѣ,
С.-Петербургѣ: Мойка, № 42,
Одессѣ: Преображенская ул., д. Штеренберга,
Варшавѣ: Новая Сенаторская ул., № 8.

Прейсъ-курранты и рисунки высылаются бесплатно.

61—12—8



ВОДОПРОВОДНО-СТРОИТЕЛЬНОЕ ПРОИЗВОДСТВО

С. М. ТРОФИМОВА съ С-ми.

Москва, Шаболовка, собственный домъ.

Телефонъ № 2535.

—•— Специальность съ 1876 года. —•—

Водоснабженіе, канализація и водостокъ. ● Присоединеніе частныхъ владѣній къ городской канализаціи и водопроводу. ● Желѣзные и керамич. бани, водоразборы, прокладка чугунныхъ, желѣзныхъ и гончарныхъ трубъ съ постановкою фасонныхъ частей и арматуры. ● Постановка и доставка ваннъ, нагревателей, умывальниковъ, моекъ, ватерклозетовъ разныхъ системъ и другихъ санитарныхъ приборовъ. ● Бетонныя работы, колоды, кольца, своды и проч. ● Устройство фонтановъ, искусственныхъ рѣкъ, гротовъ и проч. сооружений. Постройка негорючихъ желѣзныхъ оранжерей, зимнихъ садовъ со внутреннею отдѣлкой туфомъ. ● Важно для домовладѣльцевъ: „Экономейзеръ“ аппаратъ, который приготовляетъ горячую воду совершенно бесплатно и топлива не требуетъ, необходимо тамъ, гдѣ много мытья посуды, гдѣ есть ванны, умывальники, раковины и мойки съ горячей водой. Цѣны и объясненія по востребованію. ● Годовой ремонтъ сооружений, проекты и сметы бесплатн.

Смывной бакъ „ЭКОНОМІА“ (прив. заявлена).

Полное устройство водопроводовъ и канализаціи, проекты сметы по первому требованію бесплатно. Цѣны понижены.

24—16—14

1 Въ лицевомъ 5-ти этажномъ съ подваломъ корпусѣ предполагается расположить слѣдующія помѣщенія: въ 1-мъ этажѣ—магазины; во 2-мъ и 3-мъ этажахъ—торговныя помѣщенія; въ 4-мъ и 5-мъ этажахъ—квартиры, или меблированныя комнаты, или то и другое, раздѣливъ ихъ поэтажно, т. е. въ горизонтальныхъ плоскостяхъ, или раздѣливъ квартиры и номера въ разныхъ концахъ одного и того же этажа съ отдѣльными входами—для меблированныхъ комнатъ и для квартиръ.

При могущихъ встрѣтиться затрудненіяхъ въ выборѣ для проектированія меблированныхъ комнатъ или квартиръ въ 4-мъ или 5-мъ этажахъ—желательно отдавать предпочтеніе устройству меблированныхъ комнатъ.

2. Въ 1-мъ этажѣ желательно проектировать наивозможно большее количество магазиновъ, съ помѣщеніемъ для запаса товаровъ съ задней части магазиновъ, съ выходомъ на дворъ; каждый магазинъ размѣромъ 16—25 кв. саж., съ возможно большей длиной оконныхъ выставокъ для товаровъ, при чемъ въ подвалѣ, достаточно свѣтломъ, помѣстить кладовыя для магазиновъ, со сходами изъ магазина или со двора, при каждомъ магазинѣ должны быть клозеты и въ задней части магазиновъ возможно устроить антресоли.

3. Торговныя помѣщенія 2-го и 3-го этажей должны быть спроектированы такъ, чтобы они по расположенію своему соответствовали помѣщеніямъ магазиновъ въ 1-мъ этажѣ, при чемъ желательно имѣть возможность означенныя торговныя помѣщенія сдавать самостоятельно (каждое помѣщеніе порознь) или же вмѣстѣ съ находящимися подъ ними магазинами, для какой цѣли необходимо предусмотрѣть возможность сообщенія черезъ парадныя лѣстницы. Входы во 2-й и 3-й этажи могутъ быть общіе со входами въ 4-й и 5-й этажи, но лишь при томъ условіи, если въ 4-мъ и 5-мъ этажахъ будутъ проектированы квартиры, а не меблированныя комнаты, для которыхъ надо имѣть совершенно отдѣльныя, самостоятельныя лѣстницы—какъ парадныя, такъ и черныя.

4. Допускается также въ 5-мъ этажѣ въ меблированныхъ комнатахъ, или въ квартирахъ, устроить художественныя мастерскія, обращенныя на главный фасадъ, въ количествѣ не болѣе 3-хъ или 4-хъ.

5. Меблированныя комнаты должны удовлетворять слѣдующимъ условіямъ: а) размѣръ каждого номера отъ 3—10 кв. саж.; при чемъ желательно расположить такъ, чтобы номера большихъ размѣровъ находились рядомъ съ номерами меньшихъ размѣровъ и, при желаніи можно было бы соединять ихъ въ небольшія отдѣльныя меблированныя семейныя помѣщенія. б) Служебныя помѣщенія слѣдуетъ проектировать по расчету одного на каждые 20 номеровъ; каждое такое помѣщеніе должно состоять изъ буфетной, самоварной, комнаты для двухъ служителей—мужчинъ и комнаты для двухъ женскихъ прислугъ. в) Кухня для меблированныхъ комнатъ должна находиться въ верхнемъ этажѣ, съ помѣщеніемъ для повара и двухъ кухонныхъ служителей. г) Двѣ кладовыя для храненія бѣлья, запасныхъ кроватей, матрацовъ и т. п. могутъ быть въ подвалѣ. д) Клозеты, въ количествѣ не менѣе двухъ (мужской и женскій) въ каждомъ этажѣ должны быть расположены удобно; ванны по одной въ каждомъ этажѣ. При проектированіи клозетовъ и ваннъ должно имѣть въ виду ихъ удобоисполнимость по отношенію соединенія съ городской канализаціей и водопроводомъ. е) Корридоръ долженъ отдѣляться отъ номеровъ каменными стѣнами, толщиной достаточной для помѣщенія двухъ дверей.

Одна изъ каменныхъ стѣнъ корридора, раздѣляющаго номера, можетъ быть замѣнена негорючей переборкой, съ устройствомъ тамбуровъ для помѣщенія вторыхъ дверей въ номерахъ.

6. Квартиры должны быть въ 4, 5 или 6 комнатъ съ ваннами, не считая въ этомъ числѣ прихожую, корридоръ, помѣщенія прислугъ, кухни и ванной; квартиры должны быть размѣромъ: въ 4 комнаты, не свыше 45-ти кв. саж. общей полезной площади пола; въ 5 и 6 комнатъ—не свыше 55-ти кв. саж.

При проектированіи лѣстницъ должно имѣть въ виду слѣдующее: на парадныхъ лѣстницахъ помѣстить подъемныя машины для людей, на черныхъ—для дровъ; при чемъ послѣднія должны проходить и въ подвалы.

7. Въ подвальномъ этажѣ должны находиться: котельная, для помѣщенія соответственнаго количества котловъ водяного отопленія, помѣщеніе для нѣкотораго запаса топлива, кладовыя

при магазинах; при чемъ, однако, желательно, чтобы хотя часть таковыхъ кладовыхъ могла бы быть отдаваема внаймы самостоятельно подъ торговлю, съ отдѣльнымъ ходомъ со двора.

8. Высота этажей (отъ пола до потолка) слѣдующая:—подвалъ—4 арш., 1-й этажъ—7,5 ар.; 2-й этажъ—6 арш.; 3-й этажъ—5,5 арш.; 4-й этажъ и 5-й этажъ—4 арш. 12 верш.

Художественныя мастерскія 5-го этажа могутъ быть выше 4 ар. 12 верш.

б) Надворные корпуса:

1. Надворные корпуса предполагаются четырехъ-этажные, съ устройствомъ въ части изъ нихъ полуподваловъ жилыхъ и нежилыхъ. Высота всѣхъ этажей 4 арш. 12 верш.; высота полуподваловъ—жилыхъ 4 арш. 8 верш., нежилыхъ 3 арш. 8 верш.

2. Въ надворныхъ строеніяхъ предполагается проектировать небольшія квартиры въ 3, 4 или 5 комнатъ, кромѣ помѣщенія прислугѣ, коридоровъ, прихожей и кухни; въ нѣкоторыхъ квартирахъ, болѣе по площади пола, желательно помѣстить ванны (не входящія въ общее число комнатъ).

Слѣдуетъ отдать предпочтеніе квартирамъ въ 4 комнаты.

3. Размѣръ квартиръ слѣдующій: въ 3 комнаты—не свыше 25 квадр. саж., въ 4 комнаты—не свыше 35 квадр. саж., въ 5 комнатъ—не свыше 45 квадр. саж., общей полезной площади пола (см. § 2 Общ. усл.).

4. Если будетъ проектированъ жилой полуподвалъ, то въ немъ кромѣ могущихъ быть проектированныхъ квартиръ, должны быть слѣдующія служебныя помѣщенія: для 3-хъ дворниковъ, для 2-хъ швейцаровъ и для дворовой конторы; помѣщенія эти могутъ быть размѣщены также и въ первомъ этажѣ.

5. Общая прачечная для всѣхъ квартирантовъ, достаточныхъ размѣровъ, съ выходомъ на черную лѣстницу, предполагается надъ частью 4-го этажа какого-либо надворнаго корпуса, хотя предпочтительнѣе было бы прачечную помѣстить въ отдѣльномъ надворномъ зданіи.

6. Погребъ или кладовыя желательно помѣстить подъ дворомъ, но не подрываясь къ стѣнамъ сосѣдей, или же въ полуподвальныхъ этажахъ надворныхъ строеній; при чемъ, въ послѣднемъ случаѣ погреба эти должны имѣть характеръ кладовыхъ, безъ помѣщений для льда.

7. Въ подвальныхъ помѣщеніяхъ должны быть расположены котлы и приборы для центрального отопленія зданій.

8. При проектированіи дворовъ, надо имѣть въ виду, что одинъ изъ дворовъ, обращенный въ скверъ, долженъ быть шириною не менѣе 7-ми саж., при площади его не менѣе 100 кв. саж.

Если будетъ нѣсколько дворовъ, то желательно чтобы скверъ находился на ближайшемъ къ улицѣ дворѣ, противъ наиболѣе цѣнныхъ квартиръ. Если возможно устройство небольшихъ скверовъ, или аллей, на остальныхъ дворахъ, то тѣмъ лучше.

Проектированіе крытыхъ свѣтовыхъ двориковъ, свѣтовыхъ фонарей и иллюминаторовъ возможно лишь съ цѣлями освѣщенія лѣстницъ, коридоровъ, чулановъ, ваннъ, кладовыхъ и подваловъ, но не жилыхъ помѣщеній и кухонь; проектированіе же отступовъ, шириною въ 1 саж. отъ границъ сосѣднихъ владѣній, въ виду ихъ негигіеничности и затруднительности очистки по возможности слѣдуетъ избѣгать.

Размѣщеніе зданій должно быть не въ ущербъ воздуху и свѣту.

На черныхъ лѣстницахъ должно имѣть въ виду: устройство для дровъ, подъемныхъ машинъ, проходящихъ и въ подвальныхъ помѣщеніяхъ.

в) Общія условія.

1. Эскизный проектъ долженъ состоять: изъ генеральнаго плана, съ показаніемъ всѣхъ зданій въ масштабѣ 1 дюйма на 5 сажень детальныхъ плановъ необходимыхъ этажей (повторяющихся этажей—не требуется), фасада лицевого корпуса и разрѣзовъ поперечныхъ лицевого и надворныхъ корпусовъ, въ масштабѣ $\frac{1}{2}$ дюйма на 1 сажень. Особо тщательной отдѣлки проекта не требуется, а главное вниманіе должно быть обращено на идею постройки, практичность ея, удобоисполнимость и соотвѣтствіе съ заданіями, при условіи болѣе экономіи постройки и болѣе доходности отъ эксплуатаціи, соблюдая лучшія санитарныя условія.

2. На планахъ надлежитъ написать квадратное содержаніе поверхности пола, т. е. полезной ихъ площади (безъ наружныхъ

Золотыя медали: Боровичи 1894; И. Р. Т. О. 1896.

Иванъ Григорьевичъ Кировъ.

МОСКВА.
Мясницкая, д. 6,
Стахѣва.
Жеглинный пр.
противъ Александровскаго
сада.

Фабрика—Лужническая, домъ Шмидтъ.

Паровая фабрика.

Изготовленіе высшаго качества

ПРИБОРОВЪ ДЛЯ ДВЕРЕЙ, ОКОНЪ И ПЕЧЕЙ.

СТИЛЬНЫЕ ПРИБОРЫ по чертежамъ и моделямъ.

ЗОЛОЧЕННЫЕ и СЕРЕБРЕННЫЕ

гладкіе и чеканные.

ОКСИДИРОВАННЫЕ ВО ВСѢ ЦВѢТА.

НИКЕЛИРОВАННЫЕ гальваническимъ способомъ.



КОНКУРЕНЦІЯ

съ лучшей заграничной работой.

Телефонъ склада № 273, фабрики № 1965.

73—36—5



Учрежденное въ 1899 г. для производства всякаго рода построекъ и сооружений въ Москвѣ и ея окрестностяхъ и торговли всѣми строительными матеріалами

МОСКОВСКОЕ

Торгово-Строительное Акціонерное
ОБЩЕСТВО

Основной капиталъ 1000000 руб.

ПРИНИМАЕТЪ ПОДРЯДЫ

на выстройку доходныхъ домовъ, особняковъ, барскихъ, фабричныхъ, заводскихъ и проч. зданій.

ПРОИЗВОДИТЪ ТОРГОВЛЮ

мѣстными и заграничными строительными матеріалами.

ИСПОЛНЯЕТЪ ЗАКАЗЫ

по всѣмъ строительнымъ отраслямъ въ отдѣльности.

ТЕХНИЧЕСКІЙ ОТДѢЛЪ

устраиваетъ канализаціи, водопроводы и всѣхъ системъ отопленія.

63—8—8

Георгій Листъ, Москва.

Заводъ для механической обработки камня.

СТРОИТЕЛЬНОЕ ДѢЛО.

Контора: Тверской бульваръ, д. Полякова.

Заводъ: Мал. Грузины, Камеръ-Коллежскій валъ соб. д.

Магазинъ: Петровка, д. Коровина.

Складъ всёхъ строительныхъ камней, облицовка фасадовъ зданій.

Внутренняя отдѣлка зданій

Иконостасы, памятники, часовни, скульптурные работы.

Адресъ для телеграммъ: Геолистъ Москва.

Телефонъ № 1537.

51—50—5

Бр. Е., Л. и Ф. ВИШНЕВСКИЕ.

Фабрика художественной бронзы и церковной утвари.

Москва, Нѣмецкій рынокъ, Ладожская улица,
домъ Вишневской.**ХУДОЖЕСТВЕННАЯ БРОНЗА.**ГРУППЫ, ФИГУРЫ, БРОНЗА для освѣщенія, кабинетная
БРОНЗА.**ЦЕРКОВНАЯ УТВАРЬ:**ИКОНОСТАСЫ, ЦАРСКІЯ ВРАТА, ПРЕСТОЛЫ, ГЛАВЫ,
КРЕСТЫ.**ПАМЯТНИКИ, БАЛЛЮСТРАДЫ.**

Золотая медаль. Всемирная выставка въ Парижѣ въ 1900 г.

Золотая медаль. Всероссийская выставка 1896 г.

Золотая медаль. 1-я Электрическая выставка.

Медаль Императ. Русск. Техн. Общ. Гальванопластическая вы-
ставка.

23—16—13

Контора строительныхъ работъ и заводъ

В. М. ШНЕЙДЕРЪ

бывш. фирмы „Ф. Графъ и В. Шнейдеръ“.

Москва, Каланчевская, д. Клевая, противъ желѣзнодорожнаго
переезда, телефонъ № 2349.

Заводъ въ Сокольникахъ, собств. зем., Огородная ул.

Бетонныя работы, плоскія покрытия, перегородки,
полы, своды и проч.**Ступени и устройство лѣстницъ**, бетонныхъ,
каменныхъ, бетонно-каменныхъ и желѣзо-бетонныхъ.**Машинное производство половыхъ плит-**
токъ, настилка половъ своими и Метлахскими плитками.**Алебастровыя, (Жоколитъ) работы**: перегородки
и накаты, вентиляціонныя каналы и проч.**Каменотесныя работы**, изъ Эстляндскаго мрамора
и гранита для цоколя и фасадовъ. 28—17—12

стѣнь, лѣстницъ, общихъ корридоровъ и вестибюлей) каждой квартиры, магазиновъ и номеровъ. Площади магазинныхъ антресолей въ сумму общей полезной площади магазиновъ не должны входить. Внутреннія каменные стѣны и переборки должны входить въ счетъ общей полезной площади пола помѣщений.

3. При проектѣ должна быть представлена пояснительная записка, въ которой былъ бы сдѣланъ подсчетъ по рубрикамъ общаго количества полезной площади пола квартиръ, магазиновъ и номеровъ каждого зданія. Изъ этого подсчета должно быть выведено отношеніе полезной площади помѣщений къ кубическому содержанию каждого изъ зданій. Кромѣ того, должно быть подсчитано кубическое содержаніе всёхъ зданій въ отдѣльности, считая отъ пола подвала до карниза крыши (если карнизъ по проекту ниже потолка верхняго этажа, то слѣдуетъ брать съ самой верхней точки кладки фасада безъ парапетовъ). См. образецъ подсчетной таблицы.

4. Общее расположеніе зданій, расположеніе номеровъ, а также всёхъ остальныхъ помѣщений должно удовлетворять требованіямъ обязательныхъ постановленій Московской Городской Думы и Городской Администраціи.

5. Ширина главнаго проѣзда съ улицы должна быть не менѣе 5 аршинъ.

6. Лицевой фасадъ можетъ быть спроектированъ изъ облицовочнаго кирпича, или штукатурный—частью, или весь—по усмотрѣнію составителя проекта. Отдѣлка фасада лицевого корпуса не должна быть слишкомъ цѣнной, а должна соединять условія изящества и пропорціи съ возможной простотой; желательно устройство различнаго рода балконовъ и фонарей по лицевому фасаду главнаго корпуса и по фасадамъ остальныхъ корпусовъ (показавъ ихъ для надворныхъ корпусовъ лишь на планахъ). Лѣсныхъ украшеній слѣдуетъ, по возможности, избѣгать.

7. Въ лицевомъ корпусѣ должны быть негорюемыя перекрытія потолковъ по желѣзнымъ балкамъ. Отдѣльныя квартиры, меблированныя комнаты и торговыя помѣщенія должны раздѣляться между собой каменными стѣнами; въ крайнемъ случаѣ могутъ быть допущены негорюемыя переборки взамѣнъ каменныхъ стѣнь, хотя послѣднія предпочтительнѣе.

8. Въ надворныхъ корпусахъ предполагаются паркетные полы по деревяннымъ балкамъ, за исключеніемъ подваловъ, нежилыхъ полуподваловъ, кухонь, клозетовъ и ваннъ, гдѣ предполагаются негорюемыя перекрытія половъ, при устройствѣ которыхъ можетъ быть допущена прокладка желѣзныхъ балокъ вмѣсто возведенія каменныхъ стѣнь для опоры сводовъ. Въ кухняхъ должны быть плиты. Приборы для нагреванія воды для ваннъ, въ квартирахъ могутъ быть устроены въ видѣ особыхъ колонокъ при ваннахъ, хотя предпочтительнѣе имѣть нагревательные приборы при кухонныхъ плитахъ. Въ меблированныхъ же комнатахъ ванны должны имѣть при себѣ спеціальныя колонки для нагреванія воды, причѣмъ помѣщенія для ваннъ въ меблированныхъ комнатахъ должны быть достаточно просторны, дабы возможно было помѣстить кромѣ ваннъ еще приспособленія для душей съ удобной раздѣльной.

9. Срокъ представленія проектовъ въ Московское Архитектурное Общество **15 февраля 1902 г.** въ 12 часовъ дня. Гг. иногороднія должны представить вмѣстѣ съ проектами почтовый квитанція въ удостовѣреніе отсылки проектовъ не позднѣе 15 февраля 1902 г. и телеграфировать объ ихъ отправкѣ.

10. Всѣхъ премій предполагается три: 1-я премія—1.000 р., 2-я—600 руб. и 3-я—400 руб.; при выдачѣ премій удерживается въ пользу Общества 10% съ членовъ и 15% съ постороннихъ лицъ.

11. Оцѣнка проектовъ будетъ производиться жюри, въ составѣ шести членовъ Московскаго Архитектурнаго Общества и трехъ лицъ, приглашенныхъ по усмотрѣнію задаващаго конкурсъ (въ томъ числѣ лицо, объявившее конкурсъ).

12. Премированные проекты поступаютъ въ полную собственность объявившаго конкурсъ.

13. Присужденіе премій жюри не обязываетъ объявившаго конкурсъ поручать исполненіе работъ лицамъ, получившимъ преміи.

14. Окончательная разработка эскизнаго проекта, какъ для утвержденія Городской Управой, такъ и для исполненія—поручается лицу по усмотрѣнію объявившаго конкурсъ.

и 15. Объявившій конкурсъ можетъ приобрести какое-либо изъ непремированныхъ проектовъ за особую плату по соглашенію съ авторами этихъ проектовъ.

О какомъ желаніи своемъ объявившій конкурсъ долженъ заявить по окончаніи присужденія премій Московскому Архитектурному Обществу, съ указаніемъ девизовъ проектовъ, которые онъ желалъ бы приобрести, для того, чтобы авторамъ непремированныхъ проектовъ, при полученіи ими обратно своихъ проектовъ—такое желаніе объявившаго конкурсъ могло быть сообщено.

Во всемъ прочемъ настоящій конкурсъ подчиняется правиламъ архитектурныхъ конкурсовъ, выработаннымъ Обществомъ.

Комиссію судей составляютъ: А. В. Ивановъ, Ѡ. О. Богдановичъ, А. А. Семеновъ, А. Ф. Мейснеръ, А. Н. Померанцевъ, В. А. Красовскій, С. И. Ляминъ.

Новости строительныхъ матеріаловъ.

Карболинеумъ Авенариусъ.

(Окончаніе).

Къ числу прочихъ химическихъ слѣдуетъ отнести его способность окисляться на воздухъ, вслѣдствіе чего принимаемый сначала карболинированнымъ деревомъ желто-зеленый цвѣтъ мало-по-малу переходитъ въ темно-орѣховый, при чемъ весьма красиво выдѣляется все строеніе дерева. Такъ какъ цвѣтъ первичной смазки Карболинеумъ-Авенариусъ на второй годъ обыкновенно теряетъ свою интенсивность, вслѣдствіе проникновенія его вглубь дерева, то смазку, если желательно сохранить орѣховый цвѣтъ, необходимо повторить, и тогда уже извѣстный оттѣнокъ не измѣняется въ теченіе многихъ лѣтъ. Такимъ образомъ, въ случаяхъ, когда не требуется придать дереву какой-либо особый болѣе свѣтлый цвѣтъ. Карболинеумъ-Авенариусъ съ успѣхомъ можетъ замѣнить болѣе дорогую масляную краску, которую онъ въ горячемъ состояніи растворяетъ и затѣмъ впитывается въ дерево, а потому карболинированіе окрашеннаго масляными красками дерева возможно и употребляется при появленіи на немъ признаковъ гніенія. Если же дереву желательно придать какой-либо особый цвѣтъ, то карболинированные плоскости можно красить масляною краскою, но не ранѣе, какъ по прошествіи года и притомъ самыми свѣтлыми красками, такъ какъ краски отъ Карболинеума-Авенариусъ вообще темнѣютъ.

Смазанное Карболинеумъ-Авенариусъ дерево высыхаетъ на открытомъ воздухѣ при хорошей дѣтней погодѣ въ сутки, а въ закрытыхъ помѣщеніяхъ—черезъ 8 сутокъ.

Если карболинированный лѣсной матеріалъ идетъ на постройку жилыхъ помѣщеній, то ему слѣдуетъ дать достаточное время на просушку, такъ какъ Карболинеумъ-Авенариусъ отличается сильнымъ, не всякому приятнымъ запахомъ. Съ другой стороны, запахъ Карболинеума-Авенариусъ прогоняетъ насекомыхъ: мухъ, комаровъ, слѣпней и т. п., несколько не обременяя скота. Замѣчено даже, что рогатый скотъ и лошади охотно лижутъ карболинированную поверхность дерева безъ всякихъ дурныхъ послѣдствій для своего здоровья, между тѣмъ какъ крысы и мыши, не долюбивая специфическаго запаха Карболинеума-Авенариусъ, покидаютъ карболинированныя помѣщенія.

Къ числу немаловажныхъ свойствъ Карболинеума-Авенариусъ принадлежитъ также его способность осушать кирпичныя стѣны. Объясняется это тѣмъ, что Карболинеумъ-

Авенариусъ, будучи маслянистою жидкостью и весьма легко проникая во все пористыя тѣла, устраняетъ поступленіе сырости извнѣ, причемъ, не засоряя поръ, нисколько не препятствуетъ испаренію влаги изнутри. Карболинеумъ-Авенариусъ отличается выдающеюся производительною способностью: двумя фунтами нагрѣтой до 20° С. жидкости можно смазать 1 кв. сажень необработанной основной поверхности. Это качество Карболинеума-Авенариусъ, въ связи съ чрезвычайною легкостью и удобствомъ прихвѣннія, обуславливаютъ то, что карболинированіе обходится также дешевле осмолки.

Вслѣдствіе высокой температуры кипѣнія (95° С.) и примѣса металлическихъ солей, противодѣйствующихъ до нѣкоторой степени воспламененію, Карболинеумъ-Авенариусъ не принадлежитъ къ числу огнеопасныхъ веществъ. Огнѣ въ этомъ отношеніи, по удостовѣренію правительственныхъ органовъ въ Берлинѣ и Штеттинѣ, безопасно сурфиннаго масла, или, иными словами, вовсе безопасно.

Карболинеумъ-Авенариусъ сохраняется неорганическое время и при всякой температурѣ, не теряя своихъ качествъ и свойствъ; во избѣжаніе же количественной потери, рекомендуется держать его по возможности въ прохладномъ помѣщеніи, такъ какъ въ слишкомъ тепломъ помѣщеніи или на открытомъ мѣстѣ, въ особенности, подъ вліяніемъ солнечныхъ лучей, карболинеумъ, какъ всякое масло, просачивается сквозь стѣнки бочекъ, при слишкомъ же низкой температурѣ онъ осаждаетъ кристаллы, вмѣщающіе видъ желтаго песка, которые однако же при нагрѣваніи опять растворяются. Эти кристаллы—существенная составная часть карболинеума, а не посторонній осадокъ, какъ предполагаютъ иные.

Продолжительность службы дерева, обработаннаго Карболинеумомъ-Авенариусъ, въ точности трудно опредѣлить; опытомъ же пока доказано одно, что карболинированный лѣсной матеріалъ, поставленный въ самыя неблагоприятныя условія, черезъ 20 лѣтъ не обнаруживаетъ еще никакихъ признаковъ гніенія.

Изъ этого можно, слѣдовательно, заключить, что Карболинеумъ-Авенариусъ, въ указанномъ отношеніи, не уступаетъ самымъ лучшимъ, извѣстнымъ по настоящее время, противочнымъ средствамъ.

(Замѣткою изъ брошюры: „Карболинеумъ-Авенариусъ, его свойства и качества“).



М. Д. КУТЫРИНЪ.

Москва. Б. Садовая, прот. ц. св. Ермолая, св. д., № 159. Телефонъ № 720.

ОБРАБОТКА натурального мрамора, гранита, лабрадора, песчаника и другихъ русскихъ и иностранныхъ породъ камня механическимъ и ручнымъ способомъ.

Памятники, фигуры, кіоты, иконостасы, каминны, колонны, полы, подоконныя доски, лѣстницы, балясы, балюстрады и другія издѣлія.

ИСКУССТВЕННЫЙ МРАМОРЪ изъ гипса, магнезита и бѣлаго цемента для внутренней отдѣлки зданій подъ натуральный мраморъ.

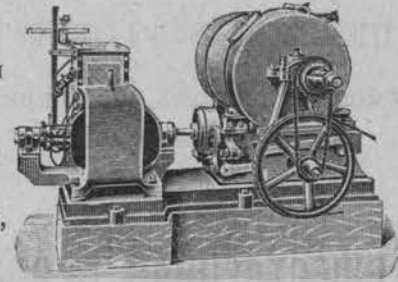
ЦЕМЕНТНО-БЕТОННЫЯ РАБОТЫ. лѣстницы, своды, потолки, стѣны, полы, бани, колодецы, бассейны, гроты съ туффомъ, лавой и проч.

Настилка половъ и облицовка стѣнъ керамиковыми плитками.

Большой выборъ цвѣтнаго мрамора и гранита. 14—15—14

ПОДЪЕМНЫЯ МАШИНЫ

пассажирскія
и товарныя,
электрическія,



гидравлическія,
механическія и
ручныя, вообще

ВСЯКАГО РОДА ПОДЪЕМНИКИ, А ТАКЖЕ КРАНЫ

ЗАВОДА

Карль Флоръ

ВЪ БЕРЛИНѢ

УСТРАИВАЕТЪ

И. Г. ГРИНБЕРГЪ.

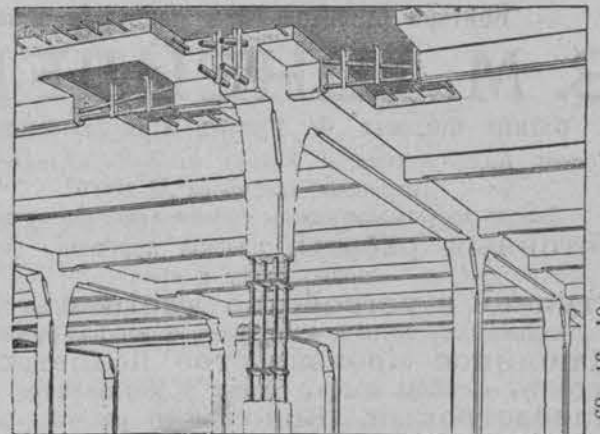
Ильинка, Средніе ряды, 3-й корпусъ, 19-й подъѣздъ.

18—16—10

СООРУЖЕНІЯ ИЗЪ БЕТОНА-АРМЪ

неизмѣняемая и огнеупорныя. Патентъ ГЕННЕБИКЪ.

Плоскія перекрытія, колонны, фундаменты, сваи, перегородки, мосты, лѣстницы и пр.



69—16—10

I. ВЕРНЭ и К^о.

Москва, Милютинскій пер., домъ Страховаго Общества „Россія.“

ВѢДОМОСТЬ

ходатайствамъ о постройкахъ, поступившимъ въ Московскую Городскую Управу съ 8 по 21 января 1902 г.

№ по порядку.	Часть города и участокъ.	Названіе улицъ.	Фамилія домовладѣльцевъ.	Зодчіе или техники.	Родъ построекъ.
23	Арбатск. 2	Б. Козицкій пер.	А. И. Мокіевскій.	Буровъ.	Постройка четырехэтажнаго каменнаго жилого дома.
24	Пятницк. 1	Фуркасовскій пер.	П. С. Кононовъ.	Струковъ.	Постройка пятиэтажнаго каменнаго жилого дома.
25	Срѣтенск. 2	Уланскій пер.	Е. И. Куликова.	Буровъ.	Постройка трехэтажнаго каменнаго жилого дома.
26	Серпухов. 2	Офицерскій пер.	Т. Е. Поповъ.	— —	Постройка двухэтажнаго каменнаго жилого дома.
27	Пятницк. 2	Коломенско-Ямская.	М. Д. Бѣлышевъ.	Кожевниковъ.	Постройка двухэтажнаго деревяннаго жилого дома.
28	Хамовнич. 2	Усачевскій пер.	Кокоревъ.	Соколовъ.	Постройка трехъ двухэтажныхъ каменныхъ жилыхъ домовъ.
29	Яузской 2	Покровка.	Бобровъ.	Воскресенскій.	Постройка четырехэтажнаго каменнаго жилого дома.
30	Прѣсен. 1	Девятинскій пер.	Обуховъ.	Виноградовъ.	Постройка двухэтажнаго каменнаго жилого дома.
31	Суцевск. 2	Лѣсная ул.	Никифоровъ.	— —	Постройка двухэтажнаго каменнаго жилого дома.
32	Пятницк. 2	Строченовскій пер.	Аврамова.	Антоновъ.	Постройка двухэтажнаго каменнаго жилого дома.
33	Рогожск. 3	Новосельскій пер.	А. В. Борулинъ.	— —	Постройка двухэтажнаго каменнаго жилого дома.
34	Пятницк. 2	Валовая ул.	Н. Б. Смирновъ.	— —	Постройка трехэтажнаго каменнаго жилого дома.
35	" 2	Гусятниковъ пер.	Л. Вирць.	Кожевниковъ.	Постройка четырехэтажнаго каменнаго жилого дома.
36	Хамовнич. 2	Проектирован. пер.	Д. П. Григорьева.	Яковлевъ.	Постройка двухэтажнаго каменнаго жилого дома.
37	Пятницк. 2	Пятницкая.	В. М. Корольковъ.	Поповъ.	Постройка трехэтажнаго каменнаго жилого дома.
38	Якиманск. 1	Водоотводный каналъ	А. А. Пантелѣевъ.	Щекотовъ.	Постройка четырехэтажнаго каменнаго жилого дома.
39	" 1	Демидовскій пер.	И. Г. Ефремовъ.	Бирюковъ.	Постройка четырехэтажнаго каменнаго жилого дома.
40	Суцевск. 1	Триумфальн.-Садовая.	Н. Р. Слетовъ.	Бони.	Постройка двухэтажнаго каменнаго жилого дома.
41	Лефорт. 1	Ирининская ул.	И. И. Нефедьевъ.	Цвеленевъ.	Постройка трехэтажнаго каменнаго жилого дома и такового же двухэтажнаго.
42	Пятницк. 2	Строченовскій пер.	С. И. Захаровъ.	Кожевниковъ.	Надстройка двухэтажнаго каменнаго фабричнаго корпуса.
43	Пречист. 2	Арбатъ.	М. Д. Орловъ.	Кондратенко.	Постройка трехэтажнаго каменнаго жилого дома.
44	Хамовнич. 2	Камеръ-Коллеж. валъ	Е. К. Лешанъ.	Струковъ.	Постройка двухэтажнаго каменнаго жилого дома и такового же одноэтажнаго.
45	Арбатск. 2	Поварская.	Е. Д. Щукина.	Якунинъ.	Постройка двухэтажнаго каменнаго жилого дома.
46	Суцевск. 2	Долгоруковская.	Н. Я. Карелинъ.	Михайловскій.	Постройка двухэтажнаго деревяннаго жилого дома.
47	Хамовнич. 2	Новопректоров. ул.	Н. И. Фроловъ.	Яковлевъ.	Надстройка второго этажа каменнаго жилого дома.
48	Серпухов. 1	Мал. Серпуховская.	Е. В. Родионовъ.	Овчинниковъ.	Постройка трехъ двухэтажныхъ деревянныхъ жилыхъ домовъ.
49	Прѣсенин. 2	Камеръ-Коллеж. валъ	М. С. Сергѣевъ	Звѣревъ.	Постройка четырехэтажнаго каменнаго жилого дома.
50	" 1	Нижняя Прѣсня.	Прохоровская м ра.	— —	Надкладка третьяго этажа фабричнаго корпуса.
51	Срѣтенск. 1	Малая Спасская.	Кондратьевы.	Жигардловичъ.	Постройка четырехэтажнаго каменнаго жилого дома.
52	Городского уч.	Кремлев. Набережная	Топорковъ.	Топорковъ.	Постройка трехъ этажнаго для торговыхъ помѣщеній дома.

РУССКОЕ ОБЩЕСТВО

„Всеобщая Компания Электричества“.

(Russische Elektrizitäts-Gesellschaft A. E. G.).

МОСКОВСКОЕ ОТДѢЛЕНИЕ

Москва, Лубянской провѣздъ, домъ Стахѣва.

Электрическое
освѣщеніе въ
жильныхъ домахъ,
на фабрикахъ, за-
водахъ и пр.



Электрическая
передача и ра-
спредѣленіе си-
лы трехфазнымъ
и постояннымъ то-
ками.

Электрическая
тяга.

**Продажа со склада всѣхъ издѣлій
Компаніи:**

Динамо-машинъ и моторовъ трехфазнаго и постоянного тока, электрическихъ сверлильныхъ машинъ, электрическихъ вентиляторовъ, лампъ (дуговыхъ, накаливанія, **Нернста**), измерительныхъ, предохранительныхъ и др. приборовъ, проводовъ и всѣхъ вообще электрическихъ принадлежностей.

ГРОМАДНЫЙ СКЛАДЪ

люстръ, бра, канделябровъ, торшеровъ, столовыхъ лампъ и т. п. и вообще бронзы всякаго рода.

Телефонъ № 997.

Адресъ для телеграммъ: **Альгемъ Москва. 31-17-12**

53-12-5

ПРИДВОРНЫЕ



ПОСТАВЩИКИ.

**Акціонерное Общество
ЦЕМЕНТО-БЕТОННАГО ПРОИЗВОДСТВА**

(бывш. В. В. ГЮРТЛЕРЪ), въ С.-Петербургѣ.

ПРЕДСТАВИТЕЛЬ ДЛЯ МОСКВЫ И ЮГА РОССИИ

ГУСТАВЪ ВЮСТЕРЪ,

Мясницкая, домъ Давыдовой.

Принимаетъ на себя исполненіе всякаго рода
БЕТОННЫХЪ работъ.**СПЕЦИАЛЬНОСТЬ:**

Фундаменты для машинъ, котловъ и зданій. Водоемы разн. формъ для промышленныхъ цѣлей; баки и чаны для сахарныхъ и кожевенныхъ заводовъ, писчебумажныхъ фабрикъ и т. п. Резервуары для водоснабженія. Мосты, каналы и проч. Всѣ сооруженія изъ чистаго бетона или по системѣ „Монье“.

СВОДЫ, потолки и навѣсы, сооружаемыя изъ чистаго бетона или по системѣ „Монье“. **Новость!** Несгораемая прямая покрытія подпружной системы, выдерживающія нагрузку до 560 пудовъ при пролетѣ 10,5 фут. Собственное привилегированное изобрѣтеніе.

Стѣны и перегородки по системѣ „Монье“ и изъ пустотѣлыхъ бетонитовыхъ камней. Пола для заводовъ и фабрикъ. Ступени для лѣстницъ, половыя плитки и другія цемента-бетонныя издѣлія. **Нужны представители для провинціи.**

Дозволено ценз. Москва, 5 февраля 1902 г.

Телефонъ № 1904.



Телефонъ № 1904

М. П. КОЧУБЕЙ.

Контора: Красныя ворота, домъ Раузера.

Складъ: Петровка, домъ Матвѣевой.

Адресъ для телеграммъ: **Москва—Кочубей.**

ПАРОВЫЯ МАШИНЫ, КОТЛЫ, ПЕРЕГРѢВАТЕЛИ.

Устройство канализаціи, водопровода и центрального отопления.

Складъ сгущеннаго кислорода и жидкой углекислоты.

19-16-8

МЕХАНИЧЕСКІИ ЗАВОДЪ

„Т. Госманъ и К^о“

Москва, Марьиная роща, новое шоссе, № 38.

ИЗГОТОВЛЯЕТЪ:

Стропильныя фермы, мостовыя краны, лебедки, оконныя рамы, свѣтовые фонари, накатныя ставни (жалюзи) для оконъ и дверей изъ волнистой стали, лѣстницы желѣзныя и чугуныя, ворота, зонты, подъѣзды, рѣшетки желѣзныя. Бани и резервуары разныхъ размѣровъ. Приводы разныхъ системъ и всевозможныя механическія работы.

22-16-14



АКЦИОНЕРНОЕ ОБЩЕСТВО



РУССКИХЪ ЭЛЕКТРОТЕХНИЧЕСКИХЪ ЗАВОДОВЪ

Сименсъ и Гальске.

Правленіе: С.-Петербургъ, В. О., 6 линія, 61.

Отдѣленія Общества: въ *Москву, Харьковъ, Варшаву, Одессу и Баку.*

Техническая контора въ Ригѣ.

Представители въ Екатеринбургѣ и Вильнѣ.

Электротехническій, механическій и мѣдно-прокатный, кабельный и угольный заводы въ С.-Петербургѣ.

Устройство городскихъ электрическихъ станцій и электрическихъ желѣзныхъ дорогъ. Электрическія установки всякаго рода.

ОТДѢЛЕНИЕ ОБЩЕСТВА

въ Москвѣ, Маросейка, домъ Грачевыхъ.

Складъ электротехническихъ принадлежностей и арматуръ для камильныхъ лампъ. 32-17-8

Типогр. И. А. Баландина, 2-я Мѣщан., ул., Напрудный пер.

Фирма существуетъ съ 1880 г.



Телефонъ № 1164.

Торговый домъ Н. П. Бирюковъ и К^о.

Москва, Сушево, Казанская улица, собств. домъ.
Желѣзо-бетонныя работы: своды разл. конструкций, плоск. покрытия потолковъ, перегородки, ступени и т. п.
Мраморно-мозаичныя работы: ванны, подоконники и проч.
Настилка половъ: бетонныхъ и терракотовыхъ паркетовъ изящныхъ рисунковъ.
НОВОСТЬ: полы изъ массы подъ названіемъ „СОРЕЛИТЪ“ необыкновенной прочности и дурные проводы, тепла и холода.
Облицовка стѣнъ: фаянсовыми и терракотовыми плитками.
Канализаціонныя и водопроводныя работы. Привидегарованные автоматическіе резервуары для канализаціонной дворовой сѣти при минимальныхъ уклонахъ.
Продажа: солено-глазурованныхъ шведскихъ трубъ, бетонныхъ трубъ-колецъ для канализаціонныхъ колодезъ и цемента.

33-22-21

Московское Общество
ХИМИЧЕСКИХЪ, ЛАКОВЫХЪ И КРАСОЧНЫХЪ
ЗАВОДОВЪ
И. С. ОССОВЕДКАГО.
 ПРАВЛЕНІЕ: Большая Грузинская, домъ И. С. Оссоветаго, ТЕЛЕФОНЪ № 510.
 МАГАЗИНЫ: Б. Грузинская, д. № 34. Маросейка, д. Щелкунова. Мясницкая, д. Ге, Балчугъ, д. Осипова.
 Прейсъ-курранты и образцы высылаются бесплатно.

67-25-7

ДЕКОРАТИВНО-СТРОИТЕЛЬНАЯ КОНТОРА АРТУРЪ ПЕРКСЪ.

Заграничный облицовочный кирпичъ матовый и глазурованный.
 Терракотовые орнаменты и фигуры для фасадовъ.
 Заграничныя половныя плитки „Рансбахъ“ и „Лихтенштейнъ“.
 ● Металлическая эмалированная облицовка стѣнъ. ● Заграничныя глазурованныя стѣнныя плитки. ● Стекланый кирпичъ „Falconer“. ● Англійскіе паше-маше для стѣнъ и потолковъ полотнами. ● Англійскіе обои „Рельефъ“ изъ композиціи.
 ● Англійскіе бумажные обои художественнаго исполненія.
 Москва, уголъ Неглиннаго бул. и Кисельнаго пер., д. Архангельскаго. Телефонъ № 2589. 72-15-5

КОНТОРА и СКЛАДЪ
ГЕНРИ ГЮКЕ, МОСКВА.
 Милютинскій пер., д. Французской перкви.



Извѣстныя неугасаемыя печи „СЛАВЯНКИ“
 выложенныя внутри огнеупорнымъ кирпичемъ.
 Пригодны для сжиганія всякаго твердаго топлива, лишь бы оно было въ кускахъ.

56-12-6

АКЦИОНЕРНОЕ ОБЩЕСТВО МОДЕССКАГО ПРОБОЧНАГО ЗАВОДА Э. Д. АРІОСЪ и К^о.

Москва, Маросейка, домъ Хвощинскаго. Телефонъ № 1780.
ПРЕДЛАГАЕТЪ

Лучшій пробковый ИЗОЛЯЦИОННЫЙ МАТЕРІАЛЪ.
 Пробковыя скорлупы и сегменты для изолировки и паровыхъ и водяныхъ трубъ, аппаратовъ, котловъ, резервуаровъ и т. п. ● Пробковыя плиты и кирпичи для изолировки шедовыхъ крышъ, мансардовъ и ледниковъ, для постановки легкихъ, непронускающихъ звукъ перегородокъ. ● Пробковыя желобовидныя плитки, — наша специальность для осушки сырыхъ стѣнъ. ● Пробковый канатъ для изолировки вибрирующихъ трубъ и аппаратовъ. ● Пробново-асбестовый изоляц. составъ въ пор. Высылаются франко по первому требованію отъзы о произведенныхъ изоляціонныхъ работахъ въ разныхъ фабрикахъ и заводахъ и обширные проспекты и образцы. ● Обращаемъ вниманіе на большую разницу сохраненія теплоты при изоляціи нашими матеріалами въ сравненіи съ матеріалами конкуренціи, якобы съ водою не распускающимися. ● Цѣны вый конкуренціи.

36-30-27

ТОЛЬКО ПЕЧИ,
 имѣющія надпись „HELIOS“, или фирму на печи „GRIMME NATALIS & C^o“ настоящія.

ГЕЛІОСЪ

Единственная продажа у КЛЕМЕНСЪ НАТАЛИСЪ въ магазинахъ:
 1) Б. Лубянка, прот. гостиницы Било.
 2) Ильинка, Среднея рада.
 3) Кузнецкій мостъ, домъ князя Гагарина.
 4) Тверская, домъ Бахрушина.
 5) Кузнецкій мостъ, домъ Тверского подворья.
 Складъ и контора по Большой Лубянкѣ, домъ Ивановскаго монастыря.
 Представительство печныхъ заводовъ:
 Grimme Natalis & C^o. Braunschw. C. Biessner & C^o Nürnberg-Gläshammer. Flensburger Eisenwerk A. G., Flensburg. Julius Wurmbach, Frankfurt a/M. 74-12-4

УНИВЕРСАЛЬНЫЙ водоочиститель, русскій патентъ № 3222.
 ПАРОПЕРЕГРѢВАТЕЛЬ, охранный свидѣт. № 6250.
 Охран. свидѣт. № 2456.

ПАРОПЕРЕГРѢВАТЕЛЬ, охранный свидѣт. № 15660.
 ВОДОТРУБНЫЙ котель, русскій патентъ.
 ВОДОТРУБНЫЙ котель, русскій патентъ.

Э. РАДЕЦКІЙ,

ИНЖЕНЕРЪ.
 Москва, Уланскій переулочъ, № 2-4.
 — Телефонъ № 133. —

Центральныя отопленія всехъ системъ.
 Водопроводъ и канализація.

78-50-3

ТОРГОВЫЙ ДОМЪ К. БЕШЪ.

Москва и Нижній-Новгородъ:
КАМЕННЫЙ УГОЛЬ, КОКСЪ, АНТРАЦИТЪ.
ЧУГУНЪ.
 ПРЕДСТАВИТЕЛЬСТВО
 Анц. Общ. Боровичск. зав. бывш. К. ВАХТЕРЪ и К^о.
ОГНЕУПОРНЫЙ КИРПИЧЪ, ГЛИНЪ,
ГОНЧАРНЫЯ ТРУБЫ, КИСЛОУПОРНЫЯ СОСУДЫ,
 КОНТОРА: Мясницкая, Фурасов, пор., д. Копцова. Телефонъ № 2015.
 СКЛАДЪ: Калачков. ул. по линіи Моск.-Курск. ж. д. Телефонъ № 344. 62-25-10



Товарищество
ЭМИЛЬ ЛИПГАРТЪ и К°
 ПРОИЗВОДСТВО
ЦЕМЕНТА, ИЗВЕСТИ И АЛЕБАСТРА.
 ПРАВЛЕНИЕ ЗАВОДЫ:
 МОСКВА, СТ. ШУРОВО,
 Мясницкая, 59. Москва, Кавказ. ш. д.

Торговый домъ
РУММЕЛЬ, ЛЕСНИКЪ и К°.
 Москва, Мал. Лубянка, д. Гальбекъ.
 Телефонъ № 2596.

Продажа чугунныхъ, желѣзныхъ, ребристыхъ, топочныхъ, дымогарныхъ и гончарныхъ трубъ, батарей для отопления и частей къ нимъ, арматуры, ваннъ чугунныхъ, эмалированныхъ, фаянсовыхъ, умывальниковъ, моекъ, писсуаровъ и раковинъ, желобовъ, воронокъ, чугунныхъ эмалированныхъ клозетовъ, баковъ, чугунныхъ люковъ, колоннъ, баллюстрадъ, рѣшетокъ и кронштейновъ, инструментовъ, резиновыхъ издѣлій, бочекъ, спаяныхъ электричествомъ для спирта, керосина, бензина, масла, глицерина и друг. жидкостей.



Основанъ въ 1872 г.
 Телефонъ № 2967.
 Товары: ДУПЛЕКСЪ — Москва

МОСКОВСКОЕ ОТДѢЛЕНИЕ и СКЛАДЪ
 ЗАВОДА ПАРОВЫХЪ НАСОСОВЪ и МАШИНЪ
ВЕЙЗЕ и МОНСКІЙ, Галле Н/з.
 Москва, Мясницкая, д. Музея.
 Каталоги и списки высылаются, по востребованію, немедленно.

**ВСЕМИРНО
 ОБРАЗЦОВЫЕ
 ВѢСЫ**

2000 шт. на складъ.
 Общій сбытъ
 2,000,000.

ТРЕБУЙТЕ
 КАТАЛОГЪ

Въ употребл. во всякъхъ правит., учр., на всякъхъ желдор., на главн. заводахъ, въ товарн. склад., торгов. заведен. и домашнемъ быту.

Товарищество
М. Блок
 МОСКВА, С.-ПЕТЕРБУРГЪ,
 КІЕВЪ, ОДЕССА,
 Варшава, Екатеринбургъ,
 Ташкентъ, Ростовъ "Д."

Канализаціонные и водопроводные проекты, составляетъ
П. П. ДЕННИЦИНЪ.

Москва,
 Б. Грузинская, Механика, х. Механика.
ВОДОПРОВОДЪ и КАНАЛИЗАЦІЯ.

**АМЕРИКАНСКАЯ
 КОНТОРСКАЯ ОБСТАНОВКА**

ИДЕАЛЬ
 ПОРЯДКА И
 КОМФОРТА.

Каталоги содержащія описаніе Бюро ДЭРБИ, РЕГИСТРАТОРОВЪ ИМПЕРІАЛЬ, СОСТАВНЫХЪ ШКАФОВЪ-БИБЛИОТЕКЪ, высылаются бесплатно. Единственныя представит. товарищество

М. Блок
 Правленіе: МОСКВА. Отдѣленія: С.-Петербургъ, Кіевъ, Одесса, Варшава, Екатеринбургъ, Ташкентъ, Ростовъ-на-Дону.

Р. КОЛЬБЕ
 С.-Петербургъ, Вознесенскій, пр., соб. д., № 36.
 Москва, Маросейка, собет. домъ, № 10.
 Телефонъ № 1592.

Электрическій отдѣлъ.
 Динамо-машинъ, электродвигателей, вентиляторовъ, дуговыхъ лампъ, лампочки накаливанія, измѣрительные приборы. Французская и англійская бронза: люстры, бра, столовыя и кабинетныя лампы. Телефоны, звонки и всѣ материалы и принадлежности электрическаго освѣщенія.

Водопроводный отдѣлъ.
 Чугунныя, желѣзныя, свинцовыя и керамиковыя трубы. Англійскій фаянс: клозеты, ванны, умывальники, раковины, мойки новѣйшихъ системъ. Циркуляціонныя печи для ваннъ и всевозможныя души. Извѣстная американская арматура для умывальныхъ столовъ и ваннъ въ комнатахъ. Всѣ материалы для водопроводныхъ и канализаціонныхъ работъ.

ПОДЪЕМНЫЯ МАШИНЫ для живыхъ и фабричныхъ зданій, для людей и для грузовъ, электрическія, гидравлическія, приводныя и ручныя. Подъемныя машины изготовляются самой простой, равно какъ и самой роскошной отдѣлки.

Ф. БЛАДТЪ и К°
 1892 1898
 Преемникъ ГИОРА МАЙЕРЪ.
 Учрежд. въ 1872 г.
 МОСКВА, Фуркасовскій пер. домъ № 6-й.

Адресъ для телеграммъ:
ВЛАДТЪ МОСКВА.

Телефонъ № 218.

ПОРТЛАНДСКІЙ ЦЕМЕНТЪ
 ЗАВОДА ПОРТЪ-КУНДА

Огнеупорный кирпичъ, цементъ и глина. Гончарныя, керамиковыя трубы и пр.

Особенное изготовленіе
 ТИПОГРАФСКИХЪ
КЛИШЕ
 Н. О. НИКОЛЬСКАГО.
 Москва, Тверская, домъ Лямина.
 Ксилография, цинкография, фототипія, гальванопластика и стереотипъ.