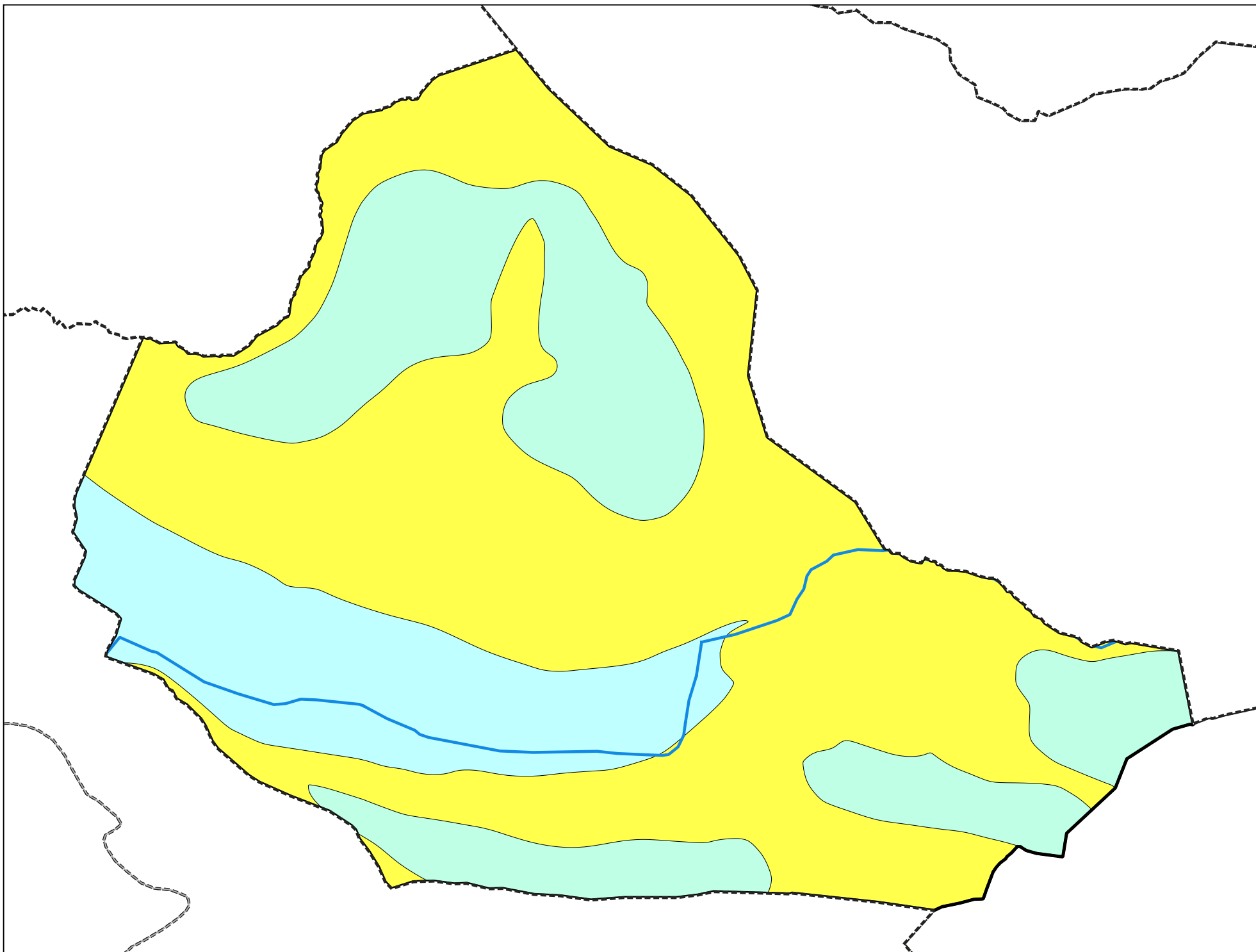



# Carte géologique des sols de la commune de Avressieux



## Légende de la carte géologique de la commune de Avressieux

 Fy, Alluvions anciennes (fluviatiles à fluvio-glaciaires ou fluvio-lacustres). Würm à post-Würm (?) - 25

 Gy, Dépôts glaciaires (moraines) principalement du Würm, localement plus tardifs (?) ou plus récents. Dépôts fluvio-glaciaires ou glacio-lacustres localement associés. - 34

 m3-4, Molasse sableuse (= sables siliceux de Pont-de-Beauvoisin). Miocène moyen - 40