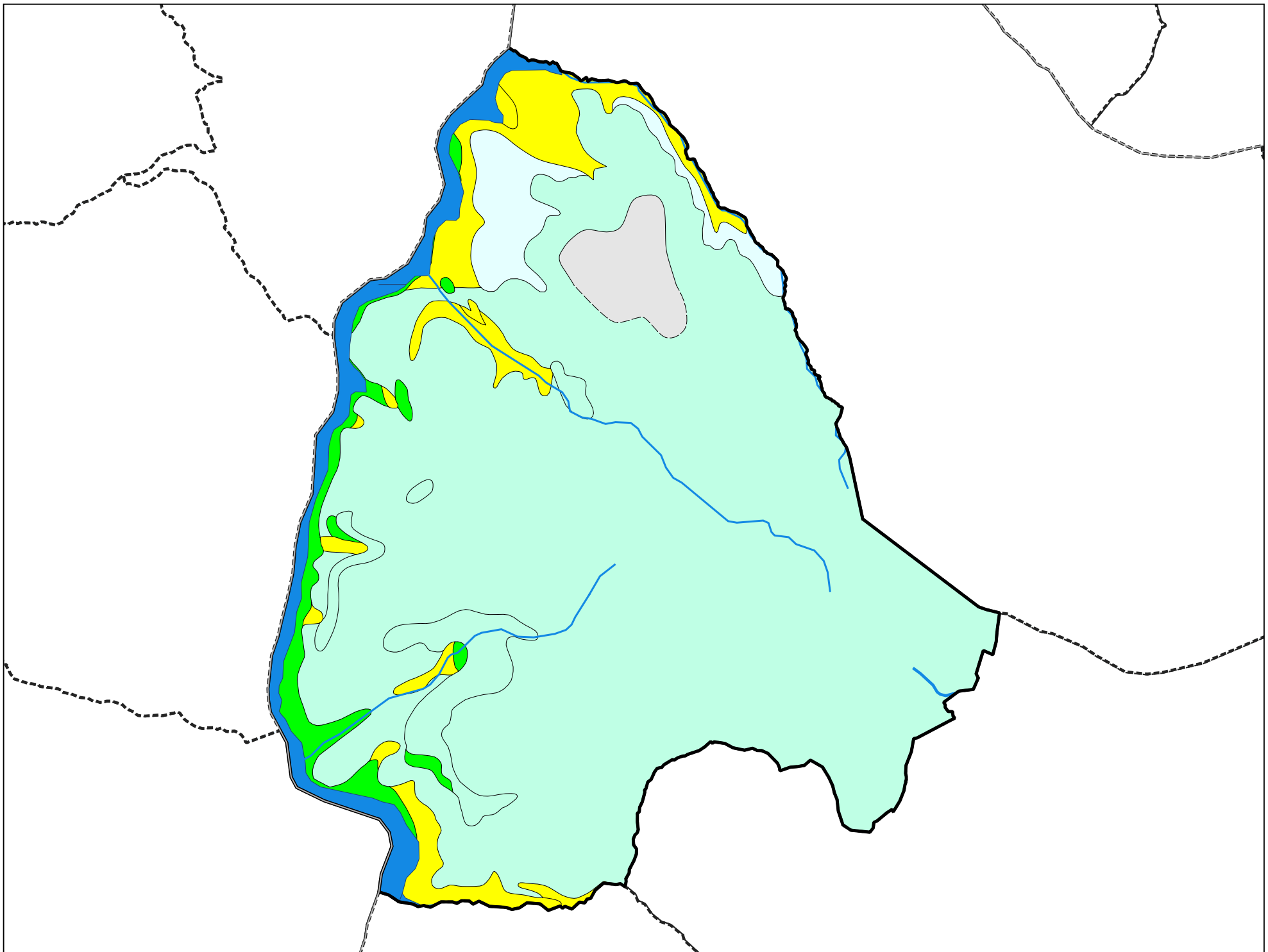
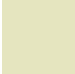

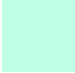
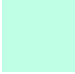
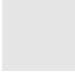





Carte géologique des sols de la commune de Saint-Germain-sur-Rhône



Légende de la carte géologique de la commune de Saint-Germain-sur-Rhône

-  C, Colluvions (argiles, limons, sables, graviers, cailloux), éboulis et moraines remaniées - 18
-  Fx, Alluvions fluviales anciennes - Riss (à Würm) - 27
-  Gy, Dépôts glaciaires (moraines) anciens (argiles, sables, galets, cailloux, blocs), localement à argiles dominantes - Würm à post-Würm - 35
-  GyC, Dépôts morainiques caillouteux, conglomérats et graviers de progression - Würm à post-Würm - 36
-  GLyAs, Dépôts glacio-lacustres würmiens, faciès de fond : argiles et silts lités - Würm - 44
-  m2-4, Molasse gréseuse, glauconieuse et séries marneuses intercalées, molasse sableuse à lentilles marneuses et ligniteuses (Helvétien), grès molassiques verts ou ocres et conglomérats (base) (Burdigalien) - Burdigalien à Helvétien - 62
-  m1G, Grès molassique gris à verdâtre, grossier, à intercalations marneuses, molasse bariolée, parfois gypseuse, molasse gréseuse rnicacée, molasse rouge ou violette - Aquitanien - 63
-  n3-5U, Calcaires massifs urgoniens (à rudistes, polypieds) - Hauterivien sup. à Barrémien inf. (voire Bédoulien p.p.) - 153