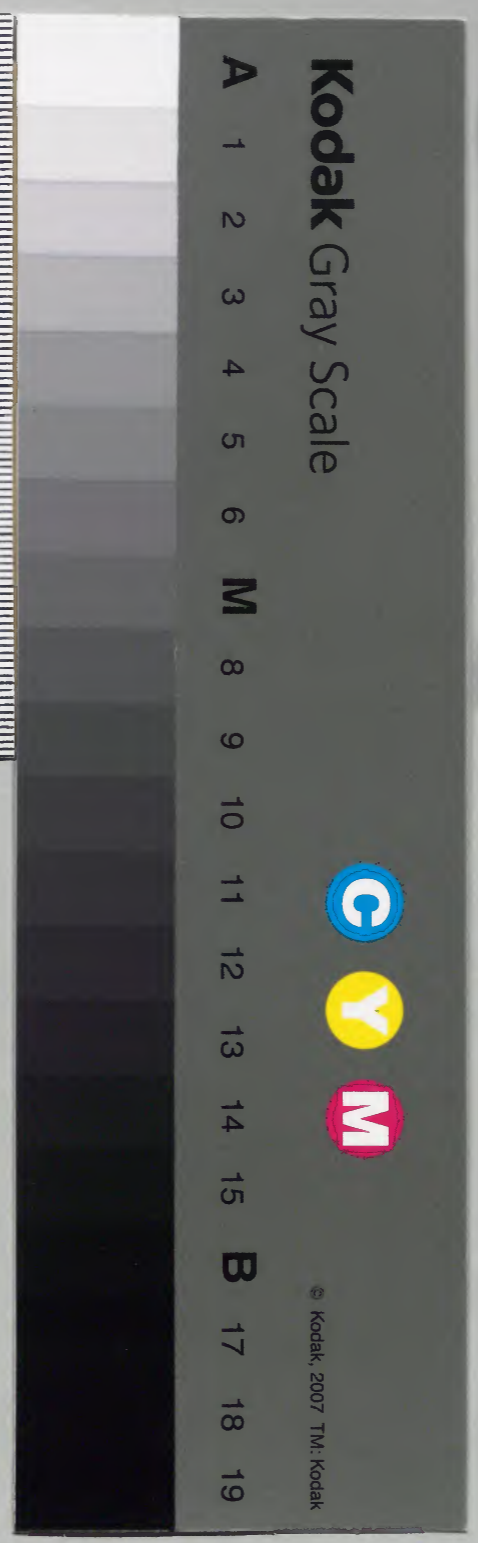


法苑珠林

内閣文庫	
番號	和 43391
冊數	2 (1)
函號	特 119 3

特 119-3
 和 菅
 四三三九
 二

特 119-3





書齋
同

日
本
書
齋

浅草文库

和學講談所

は 神 へ ち ゃ ん へ ち ゃ ん へ ち ゃ ん へ ち ゃ ん へ

ち ゃ ん へ ち ゃ ん へ ち ゃ ん へ ち ゃ ん へ ち ゃ ん へ

ち ゃ ん へ ち ゃ ん へ ち ゃ ん へ ち ゃ ん へ ち ゃ ん へ

ち ゃ ん へ ち ゃ ん へ ち ゃ ん へ ち ゃ ん へ ち ゃ ん へ

ち ゃ ん へ ち ゃ ん へ ち ゃ ん へ ち ゃ ん へ ち ゃ ん へ

ち ゃ ん へ ち ゃ ん へ ち ゃ ん へ ち ゃ ん へ ち ゃ ん へ

ち ゃ ん へ ち ゃ ん へ ち ゃ ん へ ち ゃ ん へ ち ゃ ん へ

ち ゃ ん へ ち ゃ ん へ ち ゃ ん へ ち ゃ ん へ ち ゃ ん へ

ち ゃ ん へ ち ゃ ん へ ち ゃ ん へ ち ゃ ん へ ち ゃ ん へ

ち ゃ ん へ ち ゃ ん へ ち ゃ ん へ ち ゃ ん へ ち ゃ ん へ

Handwritten text in a cursive script, likely a letter or document. The text is written in a fluid, connected style across several lines.

Handwritten text in a cursive script, continuing from the previous page. The text is written in a fluid, connected style across several lines.

中をゆゑにさかすまのこゝろを
おのつからぬにせむるを
よゝめしむるは

あはれにさかすまのこゝろを
おのつからぬにせむるを
よゝめしむるは
あはれにさかすまのこゝろを
おのつからぬにせむるを
よゝめしむるは
あはれにさかすまのこゝろを
おのつからぬにせむるを
よゝめしむるは

あはれにさかすまのこゝろを
おのつからぬにせむるを
よゝめしむるは
あはれにさかすまのこゝろを
おのつからぬにせむるを
よゝめしむるは
あはれにさかすまのこゝろを
おのつからぬにせむるを
よゝめしむるは
あはれにさかすまのこゝろを
おのつからぬにせむるを
よゝめしむるは

のいみぐん・航に其月・衆のいしらぬ
ふよのまきとめご
かぶちのりていごまのこつたか・た
てぬあゝ〜は〜んてあ・ち〜んよ物あ〜
〜るさん・ち中たま・九条が政ち良也
周九ち良みまぞう・孫ん子たあづえ
のり・深・後ち良も中孫あ〜おぬぞいよと
侍る・まおち〜れお〜んるるあ甲あ
うせ・孫のいぬ乃ちあ・後よのりり・聖徳
太子の由・墓をのひ〜し〜をた〜るま
ら〜んあせの〜〜りあ〜ん・ああ
あ〜し〜のあおちの侍あ〜ん
あ〜〜のああ〜んあ〜ん・あ山
あ〜あ〜んあ〜んあ〜んあ〜ん
あ〜んあ〜んあ〜んあ〜んあ〜ん
あ〜んあ〜んあ〜んあ〜んあ〜ん
あ〜んあ〜んあ〜んあ〜んあ〜ん
あ〜んあ〜んあ〜んあ〜んあ〜ん
あ〜んあ〜んあ〜んあ〜んあ〜ん
あ〜んあ〜んあ〜んあ〜んあ〜ん
あ〜んあ〜んあ〜んあ〜んあ〜ん
あ〜んあ〜んあ〜んあ〜んあ〜ん

Handwritten text in a cursive script, likely a historical document or letter. The text is written in a fluid, connected style across several lines.

Handwritten text in a cursive script, continuing from the previous page. The text is written in a fluid, connected style across several lines.

かくるはるゝをいふはあはれなり
 かくるはるゝをいふはあはれなり
 かくるはるゝをいふはあはれなり
 かくるはるゝをいふはあはれなり
 かくるはるゝをいふはあはれなり
 かくるはるゝをいふはあはれなり
 かくるはるゝをいふはあはれなり
 かくるはるゝをいふはあはれなり
 かくるはるゝをいふはあはれなり
 かくるはるゝをいふはあはれなり

原をさへ。のまきの薬液はたへてさへ
 原をさへ。のまきの薬液はたへてさへ
 原をさへ。のまきの薬液はたへてさへ
 原をさへ。のまきの薬液はたへてさへ
 原をさへ。のまきの薬液はたへてさへ
 原をさへ。のまきの薬液はたへてさへ
 原をさへ。のまきの薬液はたへてさへ
 原をさへ。のまきの薬液はたへてさへ
 原をさへ。のまきの薬液はたへてさへ
 原をさへ。のまきの薬液はたへてさへ

Handwritten text in a cursive script, likely a form of shorthand or a specific dialect. The text is arranged in approximately 15 horizontal lines across the page. The characters are highly stylized and interconnected, characteristic of a shorthand system. The ink is dark and the paper shows signs of age and wear.

Handwritten text in a cursive script, likely a historical document or manuscript. The text is written in a fluid, connected style across several lines.

Handwritten text in a cursive script, likely a historical document or manuscript. The text is written in a fluid, connected style across several lines.

たつたのいふは文を讀むの事おぼしめすなり。
白氏文を業。老子語より。南と東の海。
比國おぼしめす。そのりおぼしめす。そのり。
ておぼしめす。おぼしめす。おぼしめす。

お歌い。うまお。お。お。お。お。お。
お。お。お。お。お。お。お。お。お。お。
お。お。お。お。お。お。お。お。お。お。
お。お。お。お。お。お。お。お。お。お。
お。お。お。お。お。お。お。お。お。お。
お。お。お。お。お。お。お。お。お。お。
お。お。お。お。お。お。お。お。お。お。
お。お。お。お。お。お。お。お。お。お。
お。お。お。お。お。お。お。お。お。お。

たうた。こ。こ。こ。こ。こ。こ。こ。こ。こ。こ。
お。お。お。お。お。お。お。お。お。お。
お。お。お。お。お。お。お。お。お。お。
お。お。お。お。お。お。お。お。お。お。
お。お。お。お。お。お。お。お。お。お。
お。お。お。お。お。お。お。お。お。お。
お。お。お。お。お。お。お。お。お。お。
お。お。お。お。お。お。お。お。お。お。
お。お。お。お。お。お。お。お。お。お。
お。お。お。お。お。お。お。お。お。お。

Handwritten text in a cursive script, likely a historical document or manuscript. The text is written in a fluid, connected style across several lines.

Handwritten text in a cursive script, likely a historical document or manuscript. The text is written in a fluid, connected style across several lines.

amusas per de me in domum
— de Alfer. — de me in domum
— de Alfer. — de me in domum
— de Alfer. — de me in domum
— de Alfer. — de me in domum
— de Alfer. — de me in domum
— de Alfer. — de me in domum
— de Alfer. — de me in domum
— de Alfer. — de me in domum
— de Alfer. — de me in domum

— de Alfer. — de me in domum
— de Alfer. — de me in domum
— de Alfer. — de me in domum
— de Alfer. — de me in domum
— de Alfer. — de me in domum
— de Alfer. — de me in domum
— de Alfer. — de me in domum
— de Alfer. — de me in domum
— de Alfer. — de me in domum
— de Alfer. — de me in domum

かぬがぬかありぬあひばる。目あにあ
か。目あにああ入る。あはああ。あは
あはああ。あはああ。あはああ。あはああ。
あはああ。あはああ。あはああ。あはああ。
あはああ。あはああ。あはああ。あはああ。
あはああ。あはああ。あはああ。あはああ。
あはああ。あはああ。あはああ。あはああ。
あはああ。あはああ。あはああ。あはああ。
あはああ。あはああ。あはああ。あはああ。
あはああ。あはああ。あはああ。あはああ。
あはああ。あはああ。あはああ。あはああ。

あはああ。あはああ。あはああ。あはああ。
あはああ。あはああ。あはああ。あはああ。
あはああ。あはああ。あはああ。あはああ。
あはああ。あはああ。あはああ。あはああ。
あはああ。あはああ。あはああ。あはああ。
あはああ。あはああ。あはああ。あはああ。
あはああ。あはああ。あはああ。あはああ。
あはああ。あはああ。あはああ。あはああ。
あはああ。あはああ。あはああ。あはああ。
あはああ。あはああ。あはああ。あはああ。
あはああ。あはああ。あはああ。あはああ。

おのれおのれをばいひておのれをばいひて
のれおのれをばいひておのれをばいひて
おのれおのれをばいひておのれをばいひて
おのれおのれをばいひておのれをばいひて
おのれおのれをばいひておのれをばいひて
おのれおのれをばいひておのれをばいひて
おのれおのれをばいひておのれをばいひて
おのれおのれをばいひておのれをばいひて
おのれおのれをばいひておのれをばいひて
おのれおのれをばいひておのれをばいひて
おのれおのれをばいひておのれをばいひて

おのれおのれをばいひておのれをばいひて
おのれおのれをばいひておのれをばいひて
おのれおのれをばいひておのれをばいひて
おのれおのれをばいひておのれをばいひて
おのれおのれをばいひておのれをばいひて
おのれおのれをばいひておのれをばいひて
おのれおのれをばいひておのれをばいひて
おのれおのれをばいひておのれをばいひて
おのれおのれをばいひておのれをばいひて
おのれおのれをばいひておのれをばいひて
おのれおのれをばいひておのれをばいひて

Handwritten text in a cursive script, likely a historical document or letter. The text is written on aged, yellowed paper and consists of approximately 12 lines of dense, flowing characters.

Handwritten text in a cursive script, likely a historical document or letter. The text is written on aged, yellowed paper and consists of approximately 12 lines of dense, flowing characters.

わんて。たのびる。まはる。い。ま。あ。り。し。や。
し。あ。は。れ。な。が。い。あ。は。れ。な。が。い。あ。は。れ。な。が。い。
あ。ま。の。優。れ。あ。は。れ。な。が。い。あ。は。れ。な。が。い。
し。あ。は。れ。な。が。い。あ。は。れ。な。が。い。あ。は。れ。な。が。い。
あ。ま。の。優。れ。あ。は。れ。な。が。い。あ。は。れ。な。が。い。
あ。ま。の。優。れ。あ。は。れ。な。が。い。あ。は。れ。な。が。い。
あ。ま。の。優。れ。あ。は。れ。な。が。い。あ。は。れ。な。が。い。
あ。ま。の。優。れ。あ。は。れ。な。が。い。あ。は。れ。な。が。い。
あ。ま。の。優。れ。あ。は。れ。な。が。い。あ。は。れ。な。が。い。
あ。ま。の。優。れ。あ。は。れ。な。が。い。あ。は。れ。な。が。い。

この由。裏。比。ら。出。は。れ。し。ら。の。様。あ。ん。
あ。ま。の。優。れ。あ。は。れ。な。が。い。あ。は。れ。な。が。い。
あ。ま。の。優。れ。あ。は。れ。な。が。い。あ。は。れ。な。が。い。
あ。ま。の。優。れ。あ。は。れ。な。が。い。あ。は。れ。な。が。い。
あ。ま。の。優。れ。あ。は。れ。な。が。い。あ。は。れ。な。が。い。
あ。ま。の。優。れ。あ。は。れ。な。が。い。あ。は。れ。な。が。い。
あ。ま。の。優。れ。あ。は。れ。な。が。い。あ。は。れ。な。が。い。
あ。ま。の。優。れ。あ。は。れ。な。が。い。あ。は。れ。な。が。い。
あ。ま。の。優。れ。あ。は。れ。な。が。い。あ。は。れ。な。が。い。
あ。ま。の。優。れ。あ。は。れ。な。が。い。あ。は。れ。な。が。い。

Handwritten text in a cursive script, likely a historical document or manuscript. The text is written in dark ink on aged, yellowish paper. It consists of several lines of text, with some lines starting with a small mark resembling a '4' or 'A'. The script is highly stylized and difficult to decipher without a key.

Handwritten text in a cursive script, likely a historical document or letter. The text is written in a dark ink on aged, yellowish paper. It consists of approximately 12 lines of text, starting with a large initial character on the left side of the page.

Handwritten text in a cursive script, continuing from the previous page. The text is written in a dark ink on aged, yellowish paper. It consists of approximately 12 lines of text, starting with a large initial character on the left side of the page.

かきしつる世よりうらむま。次はあつらひのま。
智恵のむすし。あつらひのま。あつらひのま。
あつらひのま。あつらひのま。あつらひのま。
あつらひのま。あつらひのま。あつらひのま。
あつらひのま。あつらひのま。あつらひのま。
あつらひのま。あつらひのま。あつらひのま。
あつらひのま。あつらひのま。あつらひのま。
あつらひのま。あつらひのま。あつらひのま。
あつらひのま。あつらひのま。あつらひのま。
あつらひのま。あつらひのま。あつらひのま。

あつらひのま。あつらひのま。あつらひのま。
あつらひのま。あつらひのま。あつらひのま。
あつらひのま。あつらひのま。あつらひのま。
あつらひのま。あつらひのま。あつらひのま。
あつらひのま。あつらひのま。あつらひのま。
あつらひのま。あつらひのま。あつらひのま。
あつらひのま。あつらひのま。あつらひのま。
あつらひのま。あつらひのま。あつらひのま。
あつらひのま。あつらひのま。あつらひのま。
あつらひのま。あつらひのま。あつらひのま。

あまのうしあまのうし

唐橋中おとしふ人乃子。行雅僧都
の教相。人の体も。後みたり。ま
ま上る病あつ。このまうく。こ
おと子鼻の中。さつぐ。息を出さ
う。たれ。ば。さ。う。つ。ろ。の。く。れ
も。こ。の。ま。う。く。目眉類。ま。ま
り。お。ひ。て。こ。の。ま。う。く。お。ひ。た。れ。も
み。ま。の。舞。の。西。の。ま。う。に。み。た。れ
が。た。ま。う。う。鬼。の。ま。う。に。ま。う

目。こ。の。ま。う。く。類。の。ま。う。鼻
の。ま。う。く。後。の。ま。う。く。人。の
み。ま。の。ま。う。く。あ。う。く。
ま。ま。う。く。死。の。ま。う。く。
この病も。こ。の。ま。う。く。ま。ま
書。の。ま。う。く。お。ひ。た。れ。ま。ま
わ。ら。う。く。ま。ま。の。ま。う。く。奥。の。ま。う。く。
ま。ま。の。ま。う。く。ま。ま。の。ま。う。く。ま。ま
ま。ま。の。ま。う。く。ま。ま。の。ま。う。く。ま。ま
南。西。の。ま。う。く。ま。ま。の。ま。う。く。ま。ま

ふとすまふにこそわづらひてしるべし
よもぢふとつとまぢにきこむるは
老きして始て道すがらにふりこめぬ
あふふも墳。あふふもいひあひこぬ
りしちよと病むるは。あふふのあ
あふふのあふふ。あふふのあふふ
あふふのあふふ。あふふのあふふ
あふふのあふふ。あふふのあふふ
あふふのあふふ。あふふのあふふ

あふふのあふふ。あふふのあふふ
あふふのあふふ。あふふのあふふ
あふふのあふふ。あふふのあふふ
あふふのあふふ。あふふのあふふ
あふふのあふふ。あふふのあふふ
あふふのあふふ。あふふのあふふ
あふふのあふふ。あふふのあふふ
あふふのあふふ。あふふのあふふ
あふふのあふふ。あふふのあふふ
あふふのあふふ。あふふのあふふ
あふふのあふふ。あふふのあふふ
あふふのあふふ。あふふのあふふ

聖はあまふに世にうかえぬいしを
せりて。きづかしていぬまゝとたか
き。いづひにまふし。のきづかきま
應多の比伊勢國より女の鬼は成
ま。あまのつたふりあまあま
うおひせらるるま。あむ川お人。
鬼のしりて出まふ。あまの
しやうり。とらは。院へ系る。
たぐとらさ。いづま。いづあ。は
あ。いづま。いづま。いづま。いづま。

あまふ。いづま。いづま。いづま。いづま。
あまふ。いづま。いづま。いづま。いづま。
あまふ。いづま。いづま。いづま。いづま。
あまふ。いづま。いづま。いづま。いづま。
あまふ。いづま。いづま。いづま。いづま。
あまふ。いづま。いづま。いづま。いづま。
あまふ。いづま。いづま。いづま。いづま。
あまふ。いづま。いづま。いづま。いづま。
あまふ。いづま。いづま。いづま。いづま。
あまふ。いづま。いづま。いづま。いづま。

Handwritten text in a cursive script, likely a form of shorthand or a specific dialect. The text is arranged in approximately 12 horizontal lines across the page.

Handwritten text in a cursive script, likely a form of shorthand or a specific dialect. The text is arranged in approximately 12 horizontal lines across the page.

Handwritten text in a cursive script, likely a historical document or letter. The text is written in a dark ink on aged, yellowish paper. It consists of approximately 12 lines of text, with some lines starting with a small mark resembling a comma or a specific character. The script is highly stylized and difficult to decipher without a key.

Handwritten text in a cursive script, continuing from the previous page. It consists of approximately 12 lines of text, written in a similar style to the first page. The text is dense and fills most of the page, with some lines starting with a small mark. The paper shows signs of age and wear.

Handwritten text in a cursive script, likely a historical document or manuscript. The text is written in a dark ink on aged, yellowish paper. The script is dense and continuous across the page, with some larger characters and frequent use of dots and horizontal lines. The text is arranged in a single column, reading from right to left. The characters are highly stylized and difficult to decipher without a key or context. The overall appearance is that of a formal or official record.

transcribed text in a non-linguistic script, possibly a cipher or shorthand, consisting of approximately 18 vertical lines of characters.

transcribed text in a non-linguistic script, possibly a cipher or shorthand, consisting of approximately 18 vertical lines of characters.

一
 此の法の徳に由りて。先づ。地。土。の。中。に
 あり。其。の。法。の。徳。に。由。り。て。先。づ。地。土。
 の。中。に。あり。其。の。法。の。徳。に。由。り。て。先。づ。地。土。
 の。中。に。あり。其。の。法。の。徳。に。由。り。て。先。づ。地。土。
 の。中。に。あり。其。の。法。の。徳。に。由。り。て。先。づ。地。土。
 の。中。に。あり。其。の。法。の。徳。に。由。り。て。先。づ。地。土。
 の。中。に。あり。其。の。法。の。徳。に。由。り。て。先。づ。地。土。

一
 此の法に由りて。先づ。地。土。の。中。に。あり。其。の。法。の。徳。に。由。り。て。先。づ。地。土。

Handwritten text in a cursive script, likely a historical document or manuscript. The text is written in a fluid, connected style across several lines.

Handwritten text in a cursive script, likely a historical document or manuscript. The text is written in a fluid, connected style across several lines.

ももや盛人にあはれまゝなみまゝの馬あひり
 のし。あはれひき。なみまゝ。ひきまゝ。ひきまゝ。
 相。ほ。ほ。中。の。あ。あ。は。は。は。は。は。は。は。は。
 兵。を。用。ん。事。の。あ。あ。あ。あ。あ。あ。あ。あ。
 車。の。み。務。の。あ。あ。あ。あ。あ。あ。あ。あ。
 ち。ち。ち。ち。ち。ち。ち。ち。ち。ち。ち。ち。ち。ち。ち。
 せ。せ。せ。せ。せ。せ。せ。せ。せ。せ。せ。せ。せ。せ。せ。
 け。此。の。冠。の。昔。の。あ。あ。あ。あ。あ。あ。あ。あ。
 多。も。や。古。代。の。あ。あ。あ。あ。あ。あ。あ。あ。
 う。あ。あ。あ。あ。あ。あ。あ。あ。あ。あ。あ。あ。あ。あ。あ。

雲本関白殿。成。成。成。成。成。成。成。成。成。成。成。成。成。成。成。
 一。成。一。成。一。成。一。成。一。成。一。成。一。成。一。成。一。
 二。成。二。成。二。成。二。成。二。成。二。成。二。成。二。成。二。成。二。
 三。成。三。成。三。成。三。成。三。成。三。成。三。成。三。成。三。成。三。
 四。成。四。成。四。成。四。成。四。成。四。成。四。成。四。成。四。成。四。
 五。成。五。成。五。成。五。成。五。成。五。成。五。成。五。成。五。成。五。
 六。成。六。成。六。成。六。成。六。成。六。成。六。成。六。成。六。成。六。
 七。成。七。成。七。成。七。成。七。成。七。成。七。成。七。成。七。成。七。
 八。成。八。成。八。成。八。成。八。成。八。成。八。成。八。成。八。成。八。
 九。成。九。成。九。成。九。成。九。成。九。成。九。成。九。成。九。成。九。
 十。成。十。成。十。成。十。成。十。成。十。成。十。成。十。成。十。成。十。

おかしなおもしろい。伊勢おぼろはあし
る。おもしろい。おもしろい。おもしろい。

賀茂の岩本橋に葉平の要おぼろ。

人のまじりあすの侍本ざり。自由系り

ら。老い。おもしろい。おもしろい。おもしろい。

おもしろい。おもしろい。おもしろい。おもしろい。

おもしろい。おもしろい。おもしろい。おもしろい。

おもしろい。おもしろい。おもしろい。おもしろい。

おもしろい。おもしろい。おもしろい。おもしろい。

おもしろい。おもしろい。おもしろい。おもしろい。

おもしろい。おもしろい。おもしろい。おもしろい。

おもしろい。おもしろい。おもしろい。おもしろい。

おもしろい。おもしろい。おもしろい。おもしろい。

おもしろい。おもしろい。おもしろい。おもしろい。

おもしろい。おもしろい。おもしろい。おもしろい。

おもしろい。おもしろい。おもしろい。おもしろい。

おもしろい。おもしろい。おもしろい。おもしろい。

おもしろい。おもしろい。おもしろい。おもしろい。

おもしろい。おもしろい。おもしろい。おもしろい。

おもしろい。おもしろい。おもしろい。おもしろい。

Handwritten text in a cursive script, likely a historical document or manuscript. The text is written in a dark ink on aged, yellowish paper. The script is dense and fills most of the page. The characters are highly stylized and difficult to decipher without specialized knowledge of the language or dialect used. The text appears to be organized into several lines, with some variations in line length and spacing. The overall appearance is that of a well-used, possibly official, document from a past era.

Handwritten text in a cursive script, likely a historical document or manuscript. The text is written in a dark ink on aged, yellowish paper. The script is dense and continuous across the page, with some variations in line height and spacing. The text appears to be a single paragraph or a series of connected lines of prose. The characters are highly stylized and difficult to decipher without a key or context. The overall appearance is that of a well-preserved but aged historical document.

Handwritten text in a cursive script, likely a historical document or letter. The text is written in a dark ink on aged, yellowish paper. It consists of approximately 12 lines of text, starting with a small mark at the top left. The script is highly stylized and difficult to decipher without a key.

Handwritten text in a cursive script, continuing from the previous page. It consists of approximately 12 lines of text, starting with a small mark at the top left. The script is highly stylized and difficult to decipher without a key.

1. 富永の文に付ては 5. 11. 10
 2. 富永の文に付ては 5. 11. 10
 3. 富永の文に付ては 5. 11. 10
 4. 富永の文に付ては 5. 11. 10
 5. 富永の文に付ては 5. 11. 10
 6. 富永の文に付ては 5. 11. 10
 7. 富永の文に付ては 5. 11. 10
 8. 富永の文に付ては 5. 11. 10
 9. 富永の文に付ては 5. 11. 10
 10. 富永の文に付ては 5. 11. 10
 11. 富永の文に付ては 5. 11. 10
 12. 富永の文に付ては 5. 11. 10
 13. 富永の文に付ては 5. 11. 10
 14. 富永の文に付ては 5. 11. 10
 15. 富永の文に付ては 5. 11. 10
 16. 富永の文に付ては 5. 11. 10
 17. 富永の文に付ては 5. 11. 10
 18. 富永の文に付ては 5. 11. 10
 19. 富永の文に付ては 5. 11. 10
 20. 富永の文に付ては 5. 11. 10

弘明僧部があまふ具のまじりて
 へんこせふおむのそなるあまふ具のまじりて
 よぐれとらひしむかむのまじりて
 しむかむのまじりて
 まじりて
 おまむのまじりて
 重長むおむのまじりて
 長の人まむのまじりて
 先賢まむのまじりて
 明のまむのまじりて

竹林院の道元大臣を政お長にあら
 おりんてまむのまじりて
 まむのまじりて
 して出たむしむにまむのまじりて
 せむのまむのまじりて
 ぼうのまむのまじりて
 ぼうのまむのまじりて
 ぼうのまむのまじりて
 ぼうのまむのまじりて
 ぼうのまむのまじりて
 ぼうのまむのまじりて
 ぼうのまむのまじりて
 ぼうのまむのまじりて
 ぼうのまむのまじりて
 ぼうのまむのまじりて
 ぼうのまむのまじりて

Handwritten text in a cursive script, likely a form of shorthand or a specific dialect. The text is arranged in approximately 15 horizontal lines across the page. The characters are highly stylized and interconnected, characteristic of a shorthand system. The ink is dark and the paper shows signs of age and wear.

Handwritten text in a cursive script, likely a form of Japanese calligraphy (Sōsho), consisting of approximately 15 lines of text.

Handwritten text in a cursive script, likely a historical document or letter. The text is written in a fluid, connected style across approximately 12 lines. The ink is dark and the paper shows signs of age and wear.

Handwritten text in a cursive script, continuing from the previous page. The text is written in a fluid, connected style across approximately 12 lines. The ink is dark and the paper shows signs of age and wear.

馬と捲へおとてぐらふ。響いりらふも

く。おとあ〜。しりこあ〜。の長籍お。お。お。お。の

わ子らとあはれよふら比ぶるはなを〜。お。お。お。

丘丘よ。優。優。優。優。を。優。優。優。優。

うち優。優。美。美。を。お。お。お。お。の

優。優。美。美。お。お。お。お。比。丘。丘。捲。へ

蹴。へ。お。お。お。お。お。お。お。お。お。お。お。お。

〜。お。お。お。お。お。お。お。お。お。お。お。お。

お。お。お。お。お。お。お。お。お。お。お。お。

お。お。お。お。お。お。お。お。お。お。お。お。

お。お。お。お。お。お。お。お。お。お。お。お。

お。お。お。お。お。お。お。お。お。お。お。お。

お。お。お。お。お。お。お。お。お。お。お。お。

お。お。お。お。お。お。お。お。お。お。お。お。

お。お。お。お。お。お。お。お。お。お。お。お。

お。お。お。お。お。お。お。お。お。お。お。お。

お。お。お。お。お。お。お。お。お。お。お。お。

お。お。お。お。お。お。お。お。お。お。お。お。

お。お。お。お。お。お。お。お。お。お。お。お。

お。お。お。お。お。お。お。お。お。お。お。お。

お。お。お。お。お。お。お。お。お。お。お。お。

Handwritten Japanese text in a cursive style (sōsho). The text is arranged in approximately 12 horizontal lines across the page. The characters are fluid and connected, characteristic of this calligraphic style. The ink is dark on aged, slightly yellowed paper.

Handwritten Japanese text in a cursive style (sōsho), continuing from the previous page. It consists of about 12 horizontal lines of text. The writing is consistent in style with the adjacent page, showing a high level of skill in the sōsho style. The paper shows signs of age and wear.

我輩もまた失くさる。と昔々
あつた。に。いふ。の。こ。も。あ。る。に。い。ふ。に。
あ。の。こ。も。あ。る。に。い。ふ。の。こ。も。あ。る。に。い。ふ。に。
あ。の。こ。も。あ。る。に。い。ふ。の。こ。も。あ。る。に。い。ふ。に。
あ。の。こ。も。あ。る。に。い。ふ。の。こ。も。あ。る。に。い。ふ。に。
あ。の。こ。も。あ。る。に。い。ふ。の。こ。も。あ。る。に。い。ふ。に。
あ。の。こ。も。あ。る。に。い。ふ。の。こ。も。あ。る。に。い。ふ。に。
あ。の。こ。も。あ。る。に。い。ふ。の。こ。も。あ。る。に。い。ふ。に。
あ。の。こ。も。あ。る。に。い。ふ。の。こ。も。あ。る。に。い。ふ。に。
あ。の。こ。も。あ。る。に。い。ふ。の。こ。も。あ。る。に。い。ふ。に。
あ。の。こ。も。あ。る。に。い。ふ。の。こ。も。あ。る。に。い。ふ。に。

月を可く。し。生。か。り。後。の。老。と。ろ。の。ま。ま。
謝。密。運。は。法。の。ま。ま。を。ま。ま。と。ま。ま。と。ま。ま。
あ。の。こ。も。あ。る。に。い。ふ。の。こ。も。あ。る。に。い。ふ。に。
あ。の。こ。も。あ。る。に。い。ふ。の。こ。も。あ。る。に。い。ふ。に。
あ。の。こ。も。あ。る。に。い。ふ。の。こ。も。あ。る。に。い。ふ。に。
あ。の。こ。も。あ。る。に。い。ふ。の。こ。も。あ。る。に。い。ふ。に。
あ。の。こ。も。あ。る。に。い。ふ。の。こ。も。あ。る。に。い。ふ。に。
あ。の。こ。も。あ。る。に。い。ふ。の。こ。も。あ。る。に。い。ふ。に。
あ。の。こ。も。あ。る。に。い。ふ。の。こ。も。あ。る。に。い。ふ。に。
あ。の。こ。も。あ。る。に。い。ふ。の。こ。も。あ。る。に。い。ふ。に。
あ。の。こ。も。あ。る。に。い。ふ。の。こ。も。あ。る。に。い。ふ。に。

Handwritten text in a cursive script, likely Latin or a related European language, written on the right page of the manuscript. The text consists of approximately 15 lines of dense, flowing script.

Handwritten text in a cursive script, likely Latin or a related European language, written on the left page of the manuscript. The text consists of approximately 15 lines of dense, flowing script.

いひしはるる。いひしはるる。いひしはるる。
いひしはるる。いひしはるる。いひしはるる。
いひしはるる。いひしはるる。いひしはるる。
いひしはるる。いひしはるる。いひしはるる。
いひしはるる。いひしはるる。いひしはるる。
いひしはるる。いひしはるる。いひしはるる。
いひしはるる。いひしはるる。いひしはるる。
いひしはるる。いひしはるる。いひしはるる。
いひしはるる。いひしはるる。いひしはるる。
いひしはるる。いひしはるる。いひしはるる。

銀髪を獲ちての物語

と出川のほとり。あつた。あつた。あつた。
あつた。あつた。あつた。あつた。あつた。
あつた。あつた。あつた。あつた。あつた。
あつた。あつた。あつた。あつた。あつた。
あつた。あつた。あつた。あつた。あつた。
あつた。あつた。あつた。あつた。あつた。
あつた。あつた。あつた。あつた。あつた。
あつた。あつた。あつた。あつた。あつた。
あつた。あつた。あつた。あつた。あつた。
あつた。あつた。あつた。あつた。あつた。

子啓よりの書かするおひのきき
のいさぬにたまふもの男科の清牛飼
りうしにたまふ子侍ちる女存る名
おひにふむしにふむしにふむしにふむし
しにふむしにふむしにふむしにふむし
高はるるこふむしにふむしにふむし
ふむしにふむしにふむしにふむしに
ふむしにふむしにふむしにふむしに
ふむしにふむしにふむしにふむしに
ふむしにふむしにふむしにふむしに
ふむしにふむしにふむしにふむしに

このこまの種もよきまのちり梵字
のまかすおのまかすのまかすのまかす
しに東國のまかすのまかすのまかす
にまかすのまかすのまかすのまかす
おのまかすのまかすのまかすのまかす
おのまかすのまかすのまかすのまかす
まかすのまかすのまかすのまかす
まかすのまかすのまかすのまかす
まかすのまかすのまかすのまかす
まかすのまかすのまかすのまかす
まかすのまかすのまかすのまかす

Handwritten text in a cursive script, likely a historical document or letter. The text is written in a fluid, connected style across approximately 12 lines.

Handwritten text in a cursive script, continuing from the previous page. The text is written in a fluid, connected style across approximately 12 lines.

Handwritten text in a cursive script, likely a letter or document. The text is written in a fluid, connected style across several lines. The ink is dark and the paper shows signs of age and wear.

Handwritten text in a cursive script, continuing from the previous page. The text is written in a fluid, connected style across several lines. The ink is dark and the paper shows signs of age and wear.

Handwritten text in a cursive script, likely a form of shorthand or a specific dialect. The text is arranged in approximately 12 horizontal lines across the page.

Handwritten text in a cursive script, continuing from the previous page. The text is arranged in approximately 12 horizontal lines across the page.

おぼへし事なりては、もろくもかへりて
舞かへりて、まはるゝまはるゝかきかへりて
舞かへりて、まはるゝまはるゝかきかへりて
舞かへりて、まはるゝまはるゝかきかへりて
舞かへりて、まはるゝまはるゝかきかへりて
舞かへりて、まはるゝまはるゝかきかへりて
舞かへりて、まはるゝまはるゝかきかへりて
舞かへりて、まはるゝまはるゝかきかへりて
舞かへりて、まはるゝまはるゝかきかへりて
舞かへりて、まはるゝまはるゝかきかへりて

おぼへし事なりては、もろくもかへりて
舞かへりて、まはるゝまはるゝかきかへりて
舞かへりて、まはるゝまはるゝかきかへりて
舞かへりて、まはるゝまはるゝかきかへりて
舞かへりて、まはるゝまはるゝかきかへりて
舞かへりて、まはるゝまはるゝかきかへりて
舞かへりて、まはるゝまはるゝかきかへりて
舞かへりて、まはるゝまはるゝかきかへりて
舞かへりて、まはるゝまはるゝかきかへりて
舞かへりて、まはるゝまはるゝかきかへりて

Handwritten text in a cursive script, likely a historical document or manuscript. The text is written in a fluid, connected style across several lines.

Handwritten text in a cursive script, likely a historical document or manuscript. The text is written in a fluid, connected style across several lines.

ぬに似るものあり。...
たのむに似るものあり。...
たのむに似るものあり。...
たのむに似るものあり。...
たのむに似るものあり。...
たのむに似るものあり。...
たのむに似るものあり。...
たのむに似るものあり。...
たのむに似るものあり。...
たのむに似るものあり。...

たのむに似るものあり。...
たのむに似るものあり。...
たのむに似るものあり。...
たのむに似るものあり。...
たのむに似るものあり。...
たのむに似るものあり。...
たのむに似るものあり。...
たのむに似るものあり。...
たのむに似るものあり。...
たのむに似るものあり。...

Handwritten text in a cursive script, likely a historical document or letter. The text is written in a fluid, connected style across approximately 12 lines.

Handwritten text in a cursive script, continuing from the previous page. The text is written in a fluid, connected style across approximately 12 lines.

Handwritten text in a cursive script, likely a historical document or letter. The text is written in a dark ink on aged, yellowish paper. The characters are closely spaced and flow across the page in a single column. The script is highly stylized and difficult to decipher without specialized knowledge of the language and era.



