

温恭院實記

和書門
三六〇五七
函架
一六冊

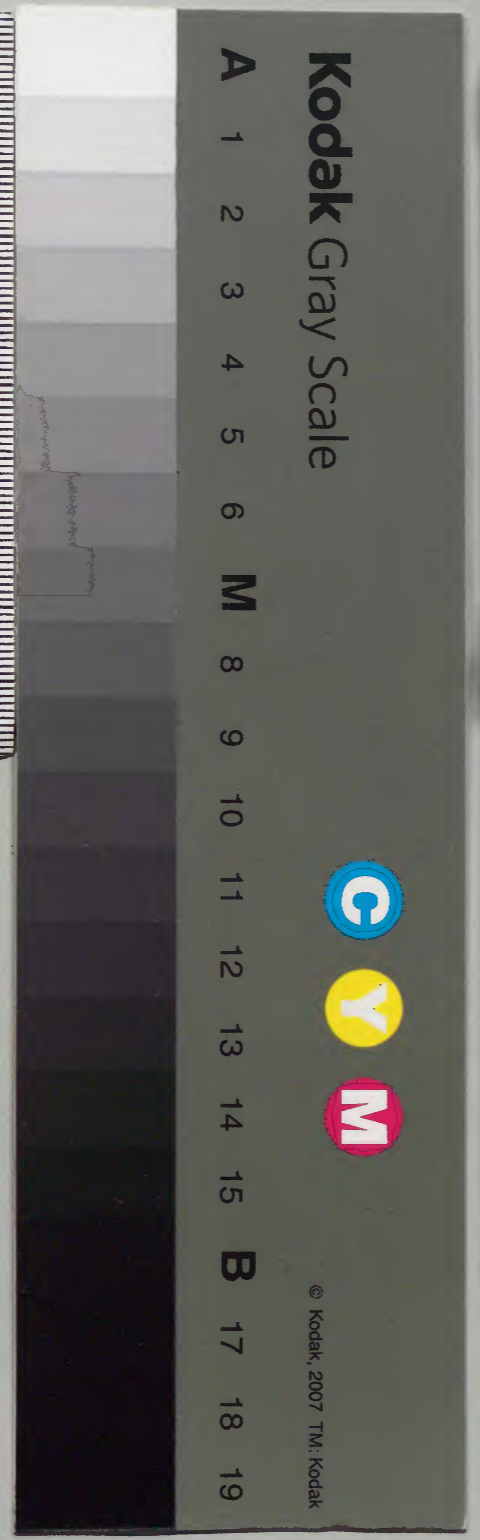
安政三年丙辰
從四月
至六月

23
取消

史
五
九

内閣文庫	
番號	和 36057
冊數	16 (10)
函號	149 44

内閣文庫	
番號	和 36057
冊數	一六冊
函架	一五架



1023

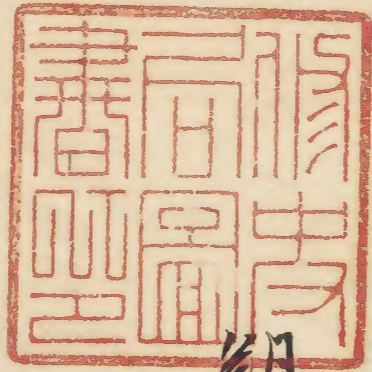
安政三辰年
從四月至六月

溫
恭院實記

史修
底本

讀了

極極



朔日

松年河波子云節与月並也礼忌祓之令

日月

別後之 思石也以中身云節与月並

以礼忌也祓儀中止以快也 源安八

松年河波子

松年河波子

朔日

松年河波子



Faint handwritten text on the right page, possibly bleed-through from the reverse side.

三日 築地溝武新英漢正庭正成

今云時之此法探高築地講武新正成

成史不演正庭正成

Faint handwritten text on the left page, possibly bleed-through from the reverse side.

三十一日 御誕生日也祝身敬冲总服之念
御誕生日也祝身敬冲总服之念
御誕生日也祝身敬冲总服之念

十三日 御誕生日也祝身敬冲总服之念

大同元年

来九十月

御誕生日也祝身敬冲总服之念
御誕生日也祝身敬冲总服之念
御誕生日也祝身敬冲总服之念

侍

十日 後井谷之助也
十日 後井谷之助也
十日 後井谷之助也
十日 後井谷之助也
十日 後井谷之助也

十日 後井谷之助也

表
後井谷之助

收年以精出相勤以有百張也

右 記

收年以精出相勤以有百張也
收年以精出相勤以有百張也
收年以精出相勤以有百張也

一 旅費能育之元中若年若中此物以作之

去卯九月中相達山一峰之檢規事已年九十年

是年有清和深氏之御志汝等由力料來月中持

若月口可若若公能生能育之公之御生能

最保来右御之可若若公也

辰巳月

松年之志

津田生之家

十七日 西洋傳鏡隊務卡家集若是並之令

大同年下

近幸清和深氏之御之西洋傳鏡隊以

齊山精之紙相步之紙家集若種多下也若

御字向成育之山有尚氏上之人之原世作

汝一家集若石衛足並為心集若石後山

右之紙印之可若相達也

二十日 大子内梅田西九太子下馬茶雨天三堂節
供之茶堂相用卷

大子内

大子内梅田西九太子下馬茶雨天
為茶之節供之者堂下り山後可為
云用之茶茶之相觸並山之如以來
市由輪内名向論下馬茶之雨雨天為
云之節供之者堂下り山後可為

至之山阿之江得之志也

右之卷之江相觸也

此江之流也 言其流之速也 其流之速也 其流之速也

此江之流也 言其流之速也 其流之速也 其流之速也

此江也

此江也

此江也 言其流之速也 其流之速也 其流之速也

二十三日

此江也 言其流之速也 其流之速也 其流之速也

御座洞

此江也

此江也

此江也

右之

御座洞

此江也

此江也

此江也

此江也 言其流之速也 其流之速也 其流之速也

次席

右 山 作舟

右 山 作舟

右 山 作舟

右 山 作舟

二十日 山 作舟

二十日 山 作舟

山 作舟

山 作舟

山 作舟

山 作舟

山 作舟

山 作舟

山 作舟

山 作舟

山 作舟

山 作舟

山 作舟

山 作舟

山 作舟

真山右等延政格

右於 真山 御旨

真山右等

京 孫十郎

[Faint bleed-through text from the reverse side of the page]

斬罪

水原敬器所
十河祐元

結城寅吉意旨七請継毒業須刑并

松本令之助

以祐元出仕並一府内人相持御書類

取刑要出根

結城寅吉

死罪

同 一百九

同

同 平尾右近

藤田之脈

自胎又晴軒死去有以仁者其心言石
法 丁上五石存之 貴人其

近處候文

家柄立心 思石少身四石法丁上

此役 津先

小山小守

同文玄沙百石法 丁上五石存隱居

大森源齋

同文玄沙知隱居

友歌八右所

才八右所候也持持方注 丁上并々
此類々

同 八右所

也持持方注 丁上兄公所 丁上類

不友森齋

以和氣正正人扶持不亂居

友候傳之乞

因新

櫻村氏之乞

以扶持言正正親以道下慎

梅村公齋傳

之人扶持遠志

大森令八齋

之人扶持遠志

根古新齋

因新揚人

之言若儀先年悖逆不道之所行有之

也願正 仰身重公能成實壽壽相人告

意名也請進元官易虛妄之儀相持

亦當若依心中古離間且其好媒之妨相

成出者之強与逆眾陷入自今黨類分三黨儀

相進市之儀相持不相濟妄言中其為友右

在以此之為物下為被流布此言之聞可發也

其也儀之聞也之儀相持政及後

中家君依此述或公宗許別府抄成後
結少色已多以此改替為後中運枝方依
以美之發之意名相公許之實壽再動
之發相巧之不在上可而巧重之不在在
右通記 抄出

四月廿五日

左田母波書

三三可俄去年出用相勤辭去安慈

在離間輕後不修之可功有之摘又

以家政之可俄身多之遊

公邊下之出因又以此中一方附後

中途振發有之山多其時之彼是備身素

中操之多執相曲或名押隱之等之康尔

一楷偏言雜說之取卷點涉實對之取

取之不中略未育之色以此許因之轉理之

後發以市之在再勤之之黃急彼是子服

相施出限不心上凌園神方不守也極之要
家柄在正思公實夫正仁德志公隱居
作將考在正名宗正正公相結之
之也

右田考名

父母波子候時及隱居候正
家體自地正名正正公合正
正也

六月

二日 講武所也創建也用相勤也分詳依物有之

御被用

時服十

阿波御母也

右講武所也創建也用相勤也分於
御前詳依之

同六

遠後御馬也

右河斷之身於東海領之

二日 經此... 八日

四日 講武不也創建之也周相勸以故相拾口人有之

時服四々

此處有居

久員國情也

池田甲斐也

大目符

跡於甲斐也

大目符

土岐丹波也

筒井肥前也

四三

勘定書

松平河内守

川路左衛門尉

水野筑後守

小菅儀次郎

勘定書

目録

一 兵部之補

岩瀬修理

大久保有造

勘定書

堀越友助

中村為平

清武和山創建之周相勤小菅儀次

右記小菅儀次等之勤定之領民
以從國守領民之勤定之領民等

西園抄卷之

六日 講武不劍術昨乾夜走人 比夜走人

有之

比先子

男云精一節

講武新劍術師乾夜法 作舟南友森

比先子勤向部与 而免此成个比先子

退人上可相心得也

表忠名

同姓
神奈孫志認

右記 作舟山

湯淺伴登

5月10日 湯淺伴登
湯淺伴登 湯淺伴登

左記

6日 湯淺伴登 湯淺伴登

十日 湯淺伴登 湯淺伴登

湯淺伴登 湯淺伴登

湯淺伴登

線眼若松用人

龜山左兵衛

二九世湯浅

右記 湯浅 作舟

湯浅若松用人
湯浅若松用人

持友十郎左衛門

男 岩精一 郎

森川久右衛門

大单 主 権

長谷川久三郎

勤仕 並

窪田助右郎

巻物云々

律武所也創建、汲取朔方骨打相勤小存

以下

儒者

捨菟 兼 順

学問不教授方出致

依友新九郎

儒者 石出

加 友 存 小

十七日 以番入証 仰付三人有之

学同出精之月証
以番入証者上出番入

出精相節以月証
大番者上出番入

学同出精之月証
小十人組上出番入

右証 仰付以

若命

小源右熱願

妻木中務

津氏所

教授方出役

迎 友 誼 之 物

若命書の左配

組頭勤行

休身又兼子

向山榮六御

古以 集錄

六人集錄

不列國古方印

不列國古方印

古以 集錄

六人集錄

不列國古方印

不列國古方印

不列國古方印

十九日 古以 集錄

十七日 舊書添借之令返納之令

覽

此度

公儀以新藏之舊書類初為舊書類

以類相成進之難譯也

仰付以京中百之山岡号迄添借之令下迄

返納之令下迄

右之紙印之令下迄

[Faint bleed-through text from the reverse side of the page]

二十八日 三刑廣忠寺劫化 御免之令

大同有口

三刑

廣忠寺

三河

佐濃

武藏

右徳堂命天被二分候渡为助成右三ヶ国

英山府内武家寺社在所劄记

御免寺社在所連平之劄状持象

及備出苗取七月未六月之中三筆

之間寺料私願寺社願在町之云致巡行

小間信作之輩之物之多少之云云次

不致者進名寺料以代友私願願互

地取不之云中渡山

二十八日 辰六月

右之通之云相觸山

[Faint bleed-through text from the reverse side of the page]

其也所... 江... 御... 依... 大... 小... 不... 地... 本...

六月

四日 武分令通用之令

大相付口

此度世上通用之... 作... 残... 根... 右...

Handwritten text on the right page, including a date '七日' and several lines of cursive script. The text is mostly illegible due to fading and bleed-through from the reverse side.

七日

第銀書上居國私游來之良區國仍在此

洋銀

第銀書

將版三

竹内書

明年中第銀書上居國私游來之良區國仍在此

近來之安話事若國等仍在此

三

右因新二身尔愈及洋銀持有

十三日

舊書英翻譯書改之令

大同身也

徳向^三為新刻用板可致舊書英翻譯
書類以來飯田町九段舊書調不^上差出
改請少紙之致^以
右^一報之紙相觸^以

六月

六二

右一葉六行

及後諸公

抄錄此冊及正臣所撰諸書

諸公之遺書遺教仁政諸書

八四

十三日 右一葉六行

十五日

松平公實子任中納言云

此取扱

此留書居

覺

松平公實子任中納言云

以來發在取扱正成下

公得老女死下

白雲如牛馬之不可馴也
其狀如牛而不可馴也
其狀如牛而不可馴也

有酒如酪

有酒如酪

十七日 附錄

十七日 附錄 若若暑中不及

廻動遲

以附錄之皆打山乘馬之者
過青初若通
切之聲若田山場亦有之
通之儀牙
今後若角之度山之者
當人山平渡山之

但可檢錄又必中間解之
必乘之

在通山儀者不相成事

右之報遠及但馬之
何濟之名以國有

抄度氏紙中補正及新補正少少以修繕達公
望

六月

大同年

場田内中書卷去

大同年下口達三竟

沖城内外安否山岳修渡無事之向場廣

箇所多事別白出周多事之箇卷中

若年書下署中及廻動世渡向之書達筆

二十六日 不藏之舊書原書本月取調英翻譯出來

之分考初之可差出令 新式分別通

用之令

廿度舊書調不出取建相成以同銘之新

藏之舊書原書之分以書同取調西洋紀

年何年之著述多又ハ何科之書之中候

相認差出止右之門翻譯出來之分ハ考初之

下江差出以尤伴辨書以差出以概之取改以

右之通句之長相達也

六月

別紙

此度世上通用之た欠次之法 作舟山新

總式歩判之儀 奉古廿八日之致通用先

達百相納小座小判之分別式奉令之令浪

古奉取等之差別通用相濟中河安事

新總式分別式福之付切價之儀 八法令

根同板之相公得取坐可致此事

右之板之長相觸也

六月

右之通令 中略

六月

別紙

此及在土通令 於次之段 係有口行

校對表判 以後表表 又及之段 故用月先

達口通令 係有口行 今則以表 今之意

外之通令 係有口行 今則以表 今之意

新編通令 係有口行 今則以表 今之意

