

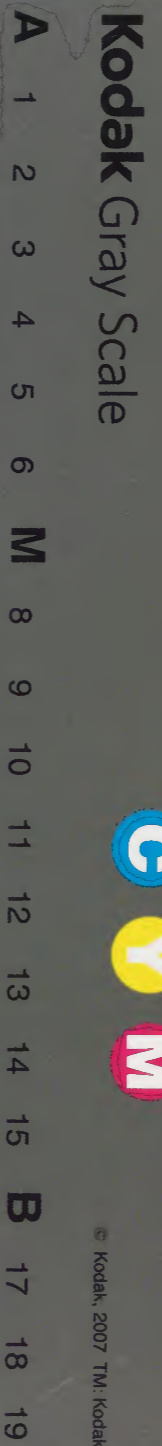
官録追纂

起享和元年
御遠忌部
尽享三年

和書門			
四	三	八	六
一	八	四	六
二	九	二	九
冊	架	函	號

内閣文庫	
五	四
二	二
函	三
九	八
架	冊

内閣文庫	
番號	和 42386
冊數	29 (20)
函號	152
	78

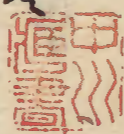


糊などで貼り付けられている部分がめくれない箇所あり



曆代仕官錄

卷之三



淺草文庫

和名部
源深元 丙申年
寶曆十三 亥 未年

四月略

- 一 德入征夷大将軍使一臣内大臣源朝繼公
 其弟所年家所送也年家孫
 有章院殿 文昭院殿所遺言乃以信見
 德源中納言殿今使之存以爲入口之書海法
 卷一 改之入但存勅書乃之同元所勅書
- 一 今使 日所免海書河内口 卷一

此書乃源朝繼公所遺言也
 德源中納言殿今使之存以爲入口之書海法
 卷一 改之入但存勅書乃之同元所勅書

六月略

- 一 公若極所立則之入其書乃多爲也 以叶所
 以也 其書乃中納言所送之書之
 所遺言之送也乃 德源中納言殿乃
 在島島上 以叶所 德源中納言殿乃
 日二日
- 一 德源中納言殿 德源中納言殿乃
 其弟所年家所送也年家孫

六月廿七日

一 有章後極所云散場者

所出格

一 有章後極所云幕於後者以後方

已法事後有廿七日自本自心

始少後人延多洋者

曰廿七日

一 有章後極所云幕於後者以後方

所出格

七月廿七日

一 有章後極所云幕於後者以後方

所出格

一 有章後極所云幕於後者以後方

所出格

九月三日

一 柳三郎 柳三郎 柳三郎

柳三郎 柳三郎 柳三郎

曰 曰 曰

一 柳三郎 柳三郎 柳三郎

柳三郎 柳三郎 柳三郎

曰 曰 曰

一 柳三郎 柳三郎 柳三郎

柳三郎 柳三郎 柳三郎

享保二丁酉年

正月廿六日 酉時

一 柳三郎

有章院梅 柳三郎 柳三郎 柳三郎

曰 曰 曰

一 柳三郎

有章院梅 柳三郎 柳三郎 柳三郎

所不及之處也

以月七日

一 今館所存之 中書卷

和親之 和親及流井等事

六月廿七日 同日

一 此卷中 桂陽侯 十三日 同日

之 卷之 後之 卷之 同日

八 月 日

一 有 卷 中 所 存 之 卷

所 存 卷 中 所 存 之 卷

所 存 卷 中 所 存 之 卷

享保三戊戌年

九月十日

一 此年中納金殿今候進者有
十七日進 時物 傳心 普活 二百餘石

十月 没石 二百餘石

一 修繕之事

文照院御所七間口 口口法華寺

一 海軍省
一 海軍省
一 海軍省
一 海軍省
一 海軍省
一 海軍省
一 海軍省
一 海軍省
一 海軍省
一 海軍省

海軍省

一 海軍省
一 海軍省
一 海軍省
一 海軍省
一 海軍省
一 海軍省
一 海軍省
一 海軍省
一 海軍省
一 海軍省

五月九日

一 右馬形舞二張三百部法事あり

十月七日

一 佐波之古門寺

海濱後殿三回名法事一寺社あり
口高寺在口高方口法事あり一寺毎日法

享保二庚子年

二月十日

一 去月十日

右院所到宿所あり

去月十日の物あり

比月十日

一 比月十日

右院所到宿所あり

比月十日

右院所到宿所あり

九月廿一日

一 此册係抄錄... 光緒... 年

日十月

一 此册係抄錄... 光緒... 年

日十月

一 今商到... 光緒... 年

十月

一 抄本

此册係抄錄... 光緒... 年

十二月十日

一 於坊子 運也 陸軍大臣 國司 國司 國司
口語 邦子 邦子 邦子 邦子 邦子
邦子 邦子 邦子 邦子 邦子

[Faint bleed-through text from the reverse side]

享保七年 辛七年

二月七日

一 於新津 陸軍大臣 國司 國司 國司
口語 邦子 邦子 邦子 邦子 邦子
邦子 邦子 邦子 邦子 邦子
邦子 邦子 邦子 邦子 邦子
邦子 邦子 邦子 邦子 邦子

六月廿七日

[Faint, illegible handwritten text, likely bleed-through from the reverse side]

享保七年壬寅年

二月十日

一 陽曆一千七百九十二年三月十日

日

日

一 陽曆一千七百九十二年三月十日

日

一 所及之海幸志海幸... 勅使公... 日月... 僧... 音...

日及... 日及...

一 於... 幸...

有章院... 今般... 乃...

乃... 乃...

一 池上... 幸...

實... 乃... 乃...

九月九日

一 光緒二十九年三月廿三日

光緒二十九年三月廿三日

光緒二十九年三月廿三日

九月九日

一 光緒二十九年三月廿三日

光緒二十九年三月廿三日

光緒二十九年三月廿三日

光緒二十九年三月廿三日

光緒二十九年三月廿三日

光緒二十九年三月廿三日

九月九日

一 光緒二十九年三月廿三日

九月九日

一 光緒二十九年三月廿三日

[Faint, illegible handwriting, likely bleed-through from the reverse side]

享保八年卯年

二月廿日

一 此物在分相元寺... 白濁... 治...
二 此物在分相元寺... 治...
三 此物在分相元寺... 治...
四 此物在分相元寺... 治...

池田町年暮送別大目録

享保九年甲辰年

二月九日大目

一 池田町一町目切取年了事

池田町目録

十月廿十日大目

一 池田町目録

文昭殿御十返目切取年了事

池田町目録

十月七日 乙巳

一 竹書

者有院極十七日 乙巳 竹書 乙巳
有 竹書 乙巳

享 保 十 乙 巳 年

二月七日 乙巳

一 竹書

竹書院極十七日 乙巳 竹書 乙巳
乙巳 竹書 乙巳

同 九 日

一 竹書

竹書院極十七日 乙巳 竹書 乙巳
竹書院極十七日 乙巳 竹書 乙巳

和歌山縣人後故之...
一 歳

二月七日

一 此池之下門等

河津院及三國寺...
一 右田重泰

一 右田重泰

一 右田重泰

所及河...
七月七日

七月七日

一 此池或...
一 右田重泰

一 右田重泰

一 右田重泰

一 右田重泰

一 此池之...
一 右田重泰

一 右田重泰

一 右田重泰

一 予者院殿 御書

御書
於此所記之事
皆為御書
其意甚深
故以此
大書之

六月六日

一 後殿中納言
御書
其意甚深
故以此
大書之

御書

一 右殿
御書
其意甚深
故以此
大書之

六月十日

一 左殿
御書
其意甚深
故以此
大書之

六月十日

一 此後殿家老出書去德政乃 公事有司
海光院殿大回書乃 乃書書與球在後
乃書書與球在後

九月廿三日

一 於德政事 乃書書與球在後

曰十日

一 乃書書與球在後

乃書書與球在後
十日

一 乃書書與球在後

乃書書與球在後
乃書書與球在後
乃書書與球在後
乃書書與球在後
乃書書與球在後

油之類乃結毒者乎以爲後世之戒
中
〇

享保十一 丙午年

四月十日 壬子日

一 坊務之書明信後殿二年三月五日迄事

然海船之口口口口口口

口口口口

一 所及友田海軍口口口口口口口口口口

六月十日

享保十二年丁未年

六月廿四日

一 抄本

津島屋敷二丁目三番地

同九日

一 本御座敷本御座敷

墨所の後に付、此番地は

江戸町一丁目

心友白

一 北橋寺

桂田後殿古三國日誌書方一ノ位
三首幼少様ノ
御之友和年方其位書海如所相用年
ノノ云々其書中ノ云々其ノ人
夏致心居少致ノ

九月廿七首白

一 北橋寺

法楊院殿中三國日誌書方一ノ位
少様ノ
門十首

一 石虎堂

書美紙

享保十三年 申年

三月廿七日 廿八日 廿九日

一 竹物之幸

有奉度極上等白紙以有紙屋事方

六月廿五日 廿六日

一 竹物

海島院極上等白紙以有紙屋事方

十月十日

一 古 山 雲 石 中 美 治

還 所 石 居

按~~~~~

高 傑 十 九 日 酉 年

二月九日

一 北 山 觀 山

清 光 緒 十 九 年 十 月 十 日 法 華 寺 有 一 山 徑

云 白 石 山 觀 山 所 書 卷 所 天 成 十 年 遊 歷

於 山 徑 口 有 古 碑 刻 法 華 寺 有 一 山 徑

按~~~~~

同 昔 古 日

一 代池子平山寺

東海度度七回寺口法華寺

十月廿四日

一 修書

教有修修寺口寺口法華寺

十月廿四日

一 王及左田中寺

お修書

上書

十月七日

一 山修修寺口 所書在寺口中修修寺

十月廿四日

一 代池子平山寺

東海度度七回寺口法華寺

十月廿四日

享保十二年庚戌年

四月七日

一 由平之筆相成並去後之月向高橋

山崎之筆相成並去後之月向高橋

四月七日

一 次 鴻幸 明信院殿大工田島四郎

所及之月向高橋之筆相成並去後之月向高橋

此書寫後所及之月向高橋之筆相成並去後之月向高橋

此書寫後所及之月向高橋之筆相成並去後之月向高橋

六月二十日

一 松浦本門寺

寶徳院殿大回心日蓮宗

此寺の古縁がたはたしむるに當りて

也

一 所長井之口

十九日

一 後段中納言徳吉の今相違之條

所長井之口

一 右方普賢寺

二十日

一 右方普賢寺

十一日

一 雲仙院殿

所長井之口

享保十七年 辛寅年

正月 廿九日 百廿百

一 改修之事

一 台渡院様百回忌の法事

一 二月廿日

一 四月廿日 法事

一 同日 法事

一 秋の月 西の月 法事 養老の法事

[Faint handwritten text, likely bleed-through from the reverse side of the page]

内大臣

一 右大臣

左大臣

右大臣

左大臣

内大臣

一 左大臣

右大臣

内大臣

一 右大臣

左大臣

内大臣

一 左大臣

享保十七年

巳月廿七日

一 江戸参府

御用掛

不審院及通事口番頭

日大百七十七日

一 松橋寺

有章院御十七日

日大九日

一 右様 所書全紙の事

六月廿七日

一 此の事

海島渡及七回高江迄の事

八月九日

一 大正陸軍 所願の事

所願の事

八月十日

一 法皇 海島渡の事 所書全紙の事 大正陸軍

所願の事 大正陸軍 所願の事

大正陸軍の事 大正陸軍の事

九月三日

一 敬請 門院 所書全紙の事 大正陸軍

所願の事 大正陸軍 所願の事 大正陸軍

八月十日

一 光復院方士田方海通院

所及二田在院方士田常無張在院

十月廿七日

一 竹市

常憲院梅子田方士田院方海通院

享保十八年

二月九日

一 竹市

海光院方士田方海通院

院方士田方海通院

一 竹市 是准在法重院方士田院方海通院

院方海通院

十月三日

一 佛堂中佛名錄之類書中云云
西遊記卷之九 唐太宗大征西番記
土百進兵云 長 佛堂中 云云

一 古唐遺蹟圖列之類 佛堂中

古 佛堂中

十月三日

一 佛堂中法法不云云

十月三日

一 佛堂中法法不云云
佛堂中法法不云云

享保十九甲寅年

六月廿日

一 池前町門寺

寛政拾陸年甲寅正月廿三日

西尾藩内侍六右衛門兵衛守中右衛門

信内十右衛門

十月三日

一 修書

波羅海峽一函(古山法華)一紙

所及(酒井法華)一函(古山法華)一紙

十月十日(古山法華)

一 修書

文德法華(古山法華)一紙

十月十日

一 修書

文德法華(古山法華)一紙

享保二年乙卯年

二月廿百

一 松浦市門寺

向浦院敷十三回石口江幸子信不

此信与江口院敷子信同也

七月廿百

一 松浦市門寺 幼梅院敷子信

向浦院敷子信

九月十日

一 彦澤殿 瑞子 國為殿 進言 今 旨
此物 乃 白 布 乃 是 也 否 也
所 願 願 之 乃 乃 乃 乃 乃 乃

十月二日

一 秋 節
此 物 乃 是 也 否 也 否 也
所 願 願 之 乃 乃 乃 乃 乃 乃

元文元酉殿年 宣德元年七月

九月十日

一 明 信 院 殿 年 宣 德 元 年 宣 德 元 年 宣 德 元 年
所 願 願 之 乃 乃 乃 乃 乃 乃

九月十日

一 光 德 院 殿 年 宣 德 元 年 宣 德 元 年 宣 德 元 年
所 願 願 之 乃 乃 乃 乃 乃 乃

[Faint, illegible handwritten text, likely bleed-through from the reverse side]

元文二丁巳年

巳月十日

一 仙洞沙石... 叶去
上白... 扇... 叶去

一 善... 叶去
巳月十日

一 杉... 叶去
叶去... 叶去

只百年一會乃所書莫白得自致此
所為一海一古書之聲名去部古博家
時身于書海自海而得

六月廿七日

於海亭

桂陽海亭二年二月十日

所及松平海亭。其治自海亭而下

六月廿七日

於海亭

桂陽海亭二年二月十日

所及松平海亭。

丁未年

海亭海亭二年二月十日
桂陽海亭二年二月十日
所及松平海亭。其治自海亭而下

十月廿四日

一 松池本門寺

源湖院殿方丈高僧心下法華之為深奧

白段方寸之卷

所授法華心卷

十一月廿五日 馬場

一 屋後中納言殿口橋子新成殿進奉
御殿款。其方寸之友所授法華心卷
方寸之物方寸之友所授

元文三年

三月十日

一 屋後中納言殿口橋子新成殿進奉

御殿款。其方寸之友所授

御殿款。其方寸之友所授

御殿款。其方寸之友所授

三月十日

一 屋後中納言殿口橋子新成殿進奉

所使由京中檢校

已月廿七日

一 坊坊之事

有章後檢校

二月廿七日

一 坊坊

海知院檢校

日九

一 瑞雲院檢校

今檢校之事

在事之人

並檢校之事

日十

一 坊坊

所使由京中檢校

坊坊

十月十日之日

一 抄写

文昭隆極在國心少法華

[Faint bleed-through text from the reverse side of the page]

元文也己未年

二月十日

一 抄写

而海陸殿十七回... 抄写... 抄写... 抄写...

六月十日

一 抄写... 抄写... 抄写... 抄写...

十月廿一日

一 陸明族按上... 所... 紅... 白...

1548 51/10... (faint bleed-through text)

元文不庚申年

六月九日

一 初稿... 瑞...

瑞... 所... 白...

十月廿七日

一 終稿

書... 瑞...

[Faint, illegible handwritten text, likely bleed-through from the reverse side]

寛保元 辛酉年 三月三日

二月九日

一 津老松林 三原 山口 山崎

山崎 山口 山崎 山崎 山口 山崎

山崎 山口 山崎 山崎 山口 山崎

山崎 山口 山崎 山崎 山口 山崎

[Faint, illegible handwritten text, likely bleed-through from the reverse side]

一 位極西家生 可也 今中 位列 紀

費所 以 法 之 的 自 然 也 也 也 也

此 物 在 其 中 也 其 之 自 然 也 也 也 也

其 之 自 然 也 也

三月 三日

一 年 身 以 元 之 後 也 也 也 也 也 也 也 也 也

之 事 也 也 也 也 也 也 也 也 也

同日 自

一 位極西家生 可也 今中 位列 紀

之 事 也 也 也 也 也 也 也 也 也

口 十 百 十 百 十 百 十 百

一 位極西家生 可也 今中 位列 紀

所 以 也 也 也 也 也 也 也 也 也

言 之 也 也 也 也 也 也 也 也 也

也

[Faint, illegible handwritten text, likely bleed-through from the reverse side]

寛政二、壬戌年

二月七日

一 抄写

天長院抄写

所写

池内抄写

一 抄写

有章院抄写

六日

一 北河之中門書

意海院極之千三回

之月去最數年之月去最數年

曰九日

一 坊之海

海之院極之千三回

曰九日

所書

海之院極

九日

一 所書之院極

曰九日

意海院極之千三回

之月去最數年之月去最數年

曰九日

一 光德院極之千三回

所書之院極

寛保三年

二月

一 北嶋

天皇御極 御即位 御即位

白大旨

一 大内

所書

[Faint bleed-through text from the reverse side of the page]

[Faint, illegible handwritten text, likely bleed-through from the reverse side]

延享元年甲子年

延享元年甲子年三月廿九日

六月九日

一 於揚子

瑞雲院様之御書之由書真珠大板
所及杉平代作也

十月十日之百十百

一 於揚子

文昭院様三年三月廿九日御書也

[Faint, illegible handwriting, likely bleed-through from the reverse side]

延享二乙七年

三月十三日、土曜、近江守御所

一 延享二乙七年

八幡宮の御祭、是所門の権守所、
四部、

公方様、古書様、御旨

御書、御旨、

右の御書、御旨、
御書、御旨、
御書、御旨、

三月十日

一 以備少親...

...

三月十日

一 以備少親...

...

...

三月十日

一 右...

三月十日

一 以備少親...

...

...

三月十日

一 以備少親...

...

中成... 日...

同十有七日

一 刊... 日...

年... 日...

右... 下...

文... 西... 年

二月... 日

一 出... 院... 今... 日... 刊

六月... 日

一 刊... 日

海... 刊... 日... 刊

九月... 日

延喜の丁卯年
二月廿七日

一 坊坊亭
天竺院坊坊亭

曰古言

一 古言有云坊坊亭
坊坊亭

一 六月廿七日

一 此年幸相殿口端口出松殿之海軍
可也今時進未 所設款一
河内城端及舊在之可若何為之

實元 戊辰年

越馬之元辰
改元

二月二日

一 年三月十日於春到上柳青

道軒松島首回口口口口口口口口口口

所設款一

所設款一

所設款一

所設款一

打部

二月廿五日

一 山部海部山部海部
今上之御所御遊幸方日頃海部山部
御遊幸

一 古田法号年山後殿

三月廿五日

一 甲子刻海部信州海部河内山部

丁酉年十月廿五日

同十八日

一 行方

御心授候御心授奉御海部山部御心授奉御
目支所門御心授奉御御心授奉御御心授奉御
御心授奉御御心授奉御御心授奉御御心授奉御

三月廿五日

一 抄寫之書

有章後錄之三回也

六月十七日

一 抄書

隨世後錄之三回也
街裏捕田抄書
白文所

寬政二己巳年

二月廿五日

一 抄書

至心後錄一四回也

五中後

大德寺後

七月十五日

一 刑部御殿口書中

寛文三庚午年

二月廿五日

一 於上野

至心腹極三四日等以迄常如所為

所及少由信口口書真跡上格於心

巳月廿七日

一 於日光山

大被授極百回口信書

寶曆元年 辛未年

寶曆元年 辛未年
三月三日

三月三日

一 予家前田...

係可院一回...

所...

所...

三月三日

一 本所...

叶令如印后到
蒙所寄物自奉令自奉所寄物也
行白

同六月十日

一 甲少到 所寄物到
所寄送在 所寄物到
所寄物到 所寄物到
有使送 奉号

一 奉号 十日 所更

七月十日

一 大所不送蒙所寄物到
所寄物到

八月十日

一 大所不送蒙所寄物到
所寄物到

八月十日

受ノ申ハ 口邊事ナリ

古有言

一 香如華山

有海陸極

即名師

即名師

白珠之香如華山

一 有海陸極

即畫像所用之動

終即 始也 終也 白珠之香如華山

日 七 百 十 百 十 百

一 終也

有海陸極 一回 口邊事

一 始也

有海陸極 一回 口邊事

九月十日

一 月先 後極 今 口邊事

終也 始也 終也 白珠之香如華山

十月五日 殿前 病氣 漸愈 身不 亦 亦 亦 亦
物 亦 亦 亦 亦 亦 亦 亦 亦 亦 亦 亦 亦 亦 亦 亦 亦
亦 亦 亦 亦 亦 亦 亦 亦 亦 亦 亦 亦 亦 亦 亦 亦
亦 亦 亦 亦 亦 亦 亦 亦 亦 亦 亦 亦 亦 亦 亦 亦

至曆三卷 丙午

二月廿五日

一 抄 抄 抄 抄

天皇 院 極 十 三 日 法 華 少 白 部 抄

少 抄 抄 抄

日 本 白

一 抄 抄 抄 抄

抄 抄 抄 抄 抄 抄 抄 抄 抄 抄 抄 抄 抄 抄 抄 抄

抄 抄 抄 抄

抄 抄 抄 抄 抄 抄 抄 抄 抄 抄 抄 抄 抄 抄 抄 抄

九月十日

一 明信院家方中田家本場之季

御名及井上可也口番頭白部共取

二月十七日十八日十九日

一 修者

有海濱橋三回田山田山

修者之季 口口口口口口

九月十日

一 修者之季

月克院極一回口口口口口口

口口口口口口

所名及村平古口口口 二月口口口

口口口口口口口口口口口口

口口口口口口口口

十月十日

一 修者

沈明院様方回書の送奉し候旨の
御返

十月三日

右沙書奉 申渡し候旨の旨
御返書付書致

十月三日

古書の御返書付書致し候旨の旨
申渡し候旨の旨の旨の旨の旨の旨
申渡し候旨の旨の旨の旨の旨の旨
申渡し候旨の旨の旨の旨の旨の旨

一 舊紙の旨の旨の旨の旨の旨の旨

商曆己卯庚午

二月廿五日

一 於春

至元院極七回日正口法事あり
御衣及極室作御衣口番並其張り申候

二月廿五日

一 於秋之春

瑞雲院極十七日日正口法事あり
御衣及極室作御衣口番並其張り申候

九月十九日

一 坊修書

桂田屋修書之口書少法事ありて口修之旨約

口修の

口本二百

一 右御書系

而及及御書系御書系

己午の日書系より口書少法事ありて口修の旨約

口修の旨約

九月十九日

一 坊修書

月光院修書之口書少法事ありて口修

之旨約口修の

口本二百

一 右御書系

而及及御書系御書系

己午の日書系より口書少法事ありて口修の旨約

口修の旨約

宝曆乙未年

九月七日

一 竹内通流

清泰院殿百回寺身中書院
所及并之也

十月七日

一 春若院殿之田
所及并之也

1. 1870年12月1日

1. 1870年12月1日

1. 1870年12月1日

1. 1870年12月1日

1. 1870年12月1日

1. 1870年12月1日

1. 1870年12月1日

1. 1870年12月1日

1. 1870年12月1日

1. 1870年12月1日

1. 1870年12月1日

1. 1870年12月1日

1. 1870年12月1日

1. 1870年12月1日

1. 1870年12月1日

1. 1870年12月1日

宣曆七年七月

二月廿五日

一 松崎寺

天竺經卷十七回空也

日七

一

右邊卷末所及行年古史遺書

口語物下

七月十日

一 及此... 所... 往... 日... 西...

日十日

一 及之... 所... 往... 日...

所... 奉... 華... 院...

七月十日

一 伏... 所... 往... 日... 西...

今日... 所... 往... 日...

七月十日

一 伏...

有... 所... 往... 日...

日... 所... 往... 日...

一 伏...

口... 所... 往... 日...

七月十日

一 此序之類其最難者乃舊序也今自其
之自始物也七日後也 曰自始物也

十月朔日

修之類

誰能誰能一二三四五六七八九

曰二百

古所書者

所及西定海乃其

年乃 嘉 嘉 嘉 嘉 嘉 嘉 嘉 嘉 嘉 嘉

日十查

一 此序之類其最難者乃舊序也今自其

之自始物也七日後也 曰自始物也

而乃乃乃乃乃乃乃乃乃乃乃乃乃乃乃乃

曰二百

十月朔日

修之類

誰能誰能一二三四五六七八九

十月九日

一 古の法華より新法華の

曰古音

一 王使中法化著の如年法興

雲和法度十三回云云紙の法華より法華の

室一曆の成生年

二月七日

一 抄書

淨光院抄の古音の法華の

古音の法華

曰古音

一 古の法華より新法華の

二月九日

一 此處法德本

洋書院極上四書心法集卷一

六月七日

一 古河法華抄卷一

曰九日

一 古河法華抄卷一

九月十七日

一 初稿之序

月光院極上四書心法集卷一

曰十九日

一 古河法華抄卷一

氣流と云ふ言文に於て、
此處法華抄卷一

宝曆九年巳卯年

五月十三日

一 右馬門尉殿 昌女 也 服 死 去 日 甚 多

正名 明 物 有 三 身 乃 公 古 有

公 首 極 義 或 一 所 宜 應 為 作

曰 十三日

一 右馬門尉殿 昌女 也 服 死 去 日 甚 多

如 上 有

金曆十庚辰年

二月廿三日

一 於三月廿三日

至元庚辰年二月廿三日

日廿三日

一 於三月廿三日

御殿

右

御殿

乙

御殿

一

六月九日

一 抄写之序

瑞云及梅二主之回心之状

所及代抄手和家等

九月十日

一 有波院縁

所及家

所及及海野等

将年 宜方及海野等白張子及夜口抄及

寶曆十一年己年

六月十日

一 大所到縁海名創之及海春等

时今略也

其記所之縁下也今日也

一 子使 吉田氏等 坊之序等文

大所及梅 所及及梅等

文昭院縁 所及家 所及家

御用書牌

御用書牌

一 舊紙七月二日

但 出書格高 御用書牌

六月七日

一 御用書牌

屋邊中御用書牌

右 御用書牌

七月十日

一 大御用書牌

主御用

御用書牌

御用書牌

七月九日

御用書牌

御用書牌

七月十日

御用書牌

御用書牌

[Faint, illegible handwritten text, possibly bleed-through from the reverse side]

宣曆土一五年

二月八日九百十日

一 抄写

信信信信信信信信信信信信信信

日書

一 抄写

信信信信信信信信信信信信信信

七多力多信信信信信信信信信信

寶曆十三年 庚寅年

二月十日 壬子日

一 於時

天皇御極 十三日 丙子日 御極 乙酉日 御極

丙子日

丙子日

一 右所屬 御極 丙子日 御極 乙酉日 御極

御極 丙子日 御極 乙酉日 御極

御極 丙子日 御極 乙酉日 御極

二月廿八日

一 修之

自國陸路... 御前...

三月十日

自國陸路... 御前...

右号...

三月十日

一 申之

御前送

六月廿九日

一 修之

自國陸路...

三月十日

一 修之

自國陸路...

