

目次記

二百四十七

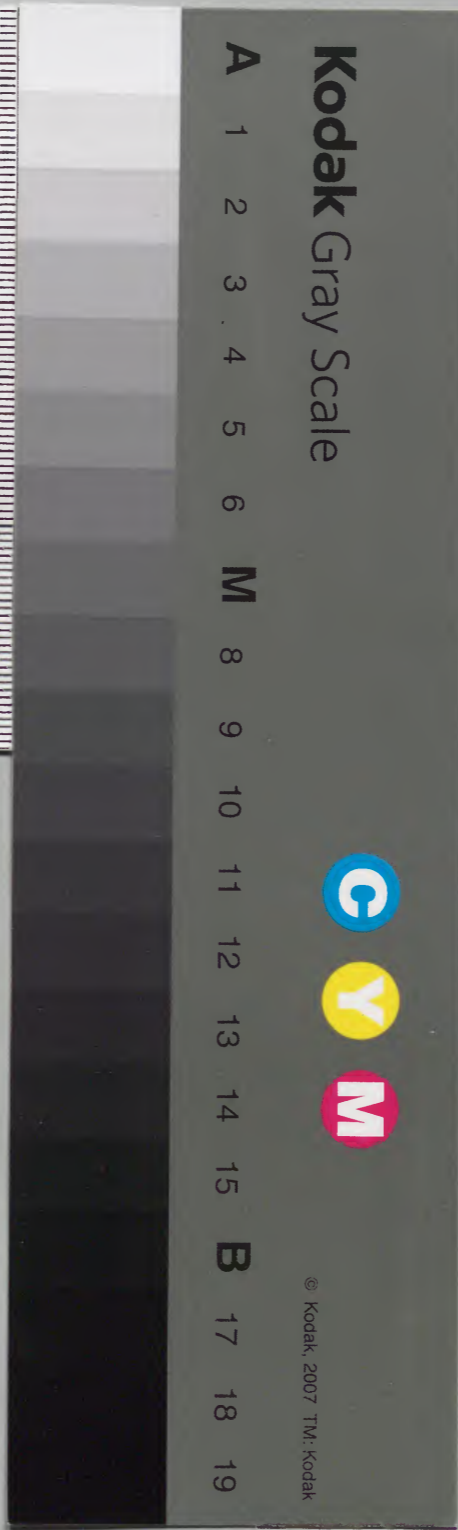
和書
一〇五二〇號

				和書門類
		一〇五二〇	號	
	一七九	函		
三三五	冊	架		

			內閣文庫
		一〇五二〇	和書類
	三三五	冊	
一六〇	函	架	

內閣文庫	
番號	和 10520
冊數	335 (258)
函號	160 152

內二二六九號



正月 正御

正月 小

人四下

朽木文庫

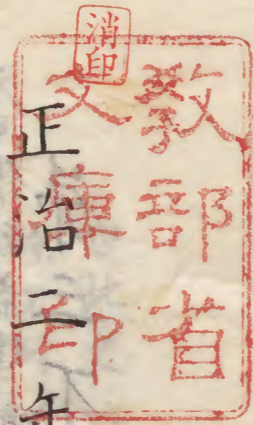
神宮

不期四方持者衣冠也
大神宮内外
如例乎

刻字水陪膳仲養朝臣用鳥帽直衣未刻

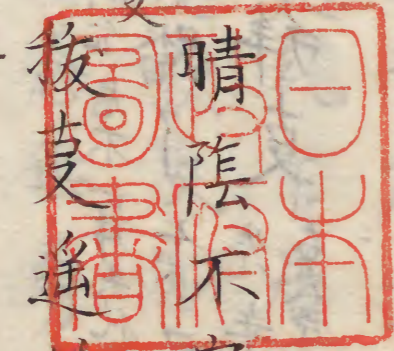
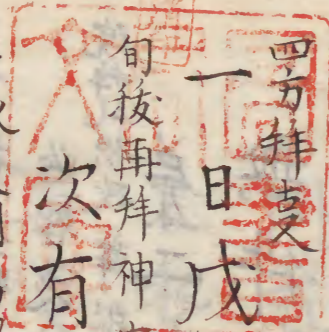
左大臣未即参院畢 入夜宮御方御茶

御膳如例 今日依山會無小朝拜



正海印年

正月 小



一日戌子 晴陰不定 未明 四方拜 著衣冠 此

旬後再拜 神宮 亥

大神宮 内外宮 如例 手

刻午 水陪膳 仲資朝 臣用烏帽 直衣未刻

左大臣 未即參院 畢 入夜宮 御方御茶

并旬 御膳 如例 今日 依凶會 無小朝拜



中宮 御膳 亥 依凶會 無小朝拜 亥

内 一 二 六 六 九 號

院拜礼之間攝政作法不重余夏

傳閱左大臣院拜礼之間攝政作法不重非

一五大目未明參罰畢一人或言嗚呼嗚呼

院拜礼攝政不被練夏

弟一不練步夏去年稱脚病不列拜礼今年已列之計知無恙欲然者何故略練步哉

右之明主

必咎之

院拜礼攝政舞蹈之時乍居不一拜失礼夏

弟二舞蹈了乍居一拜而立是流例也而

無件小拜夏

先年如此患親朝之今又追彼失議而其子右大臣被引左大臣乙有此拜不從父作法父子

之案是

非如何

元日攝政著螺鈿不重夏

弟三不帶鈿釵着螺鈿釵夏此夏定以有家記前見欵但依人依時欵



四一三六六

如此之珍夏荒

涼不可拳欵

節會外弁上首右府失礼夏

節會內弁左大臣外弁上首右大臣謝酒

間有失礼乍居被酒正云允以失礼為家

之秘夏欵又以之可為奉公欵未世之法

每夏無念無勇何為

手水夏

二日己丑天晴己刻手水陪膳同昨今日左

令參中宮御方夏

大臣不出行今日公卿七八許輩參宮御

於中宮謁宗賴卿范光朝臣夏

方殿上人十人許參入余謁宗賴卿范光

朝臣等

昨日節會無故及子夜更

宗賴云昨日節會無指故及子夜被始行

人以為奇云

關東兵乱更

宗賴范光小語云關東兵乱更有申上之

旨云梶原景時為他武士亦被猜惡依鬱

此更以賴家弟童各十為主君可代賴家

之由武士亦結構之旨諛之即被問他武

士等之處称可被召合景時之由忽以對

决之間景時奏舌謀讒忽顯景時并子息

等皆悉被追拂境内畢云

手水更

三日庚寅天晴已刻手水陪膳同前今日尤

左在伴中参取更

左府螺鈿釵中將蔣繪

大臣相伴参取云左府螺鈿釵中將蔣繪

劔也御堂余流元三用螺鈿公卿更也而

近代區々未生皆帶螺鈿未知其由也此

人々参中官更

日公卿多以参官御方

左府雖参院依御手御覽之間退出更

右府参院之処依御手御覽之間退出了

左符參七条院見參若右臣夏

云、又於七条院被召入簾中信清卿外孫

若宮出給不面嫌給云、

宣阳門打出其子及三尺大見苦夏

宣阳門打出其高及三尺大見苦云、

念誦夏
四日辛卯阴晴不定自今日念誦親經朝臣

親經朝臣尋中宮免侍夏

尋中宮免侍注申畢云、

五日壬辰雨下此日叙位議也執筆左大弁

叙位夏執筆宗隆

宗隆云、

帝母新准后給加階夏

六日癸巳雨氣未散早且見内書帝母新准

后給為加階一品宮御給右少弁范

中宮御給在中弁范光申給依内大臣柳苗不叙夏

光申給中宮御給而不叙内大臣柳苗云、

范光注不經光程頻加級例重申入畢云、

内府与范光晚力明日可見欵

白馬宴會夏

七日甲午阴晴不定此日白馬宴會也未刻

左大臣參陳畢攝政違參之間秉燭之後

加叙夏

夏始云、有加叙兼宗卿昏入大弁不作座云、

左右大將取白馬奏之時立取遣例

違例更左右大將取白馬奏之間入柱內

是兩儀作法也又一間之內兩人立差肩

云未更也若是大臣大將准並立巽角

壇上之例通親指更欵外并上首右大臣

乍居被酒正元日如此若是秘說欵但

故殿全不然問公更於禪間若彼人之

教訓欵可尋之

抑西海主并上皇御宇正月御忌月之間

無出御仍大將取白馬奏之儀久絕而適

有出御又新大將等早參而奏以前入御

人以為奇撰政不知子細不執公更之前

致也可哀去年豐明弄置主上於倚

子退直序於倚子忽御寢尤有危彼日

早申行入御其後被退下尤可宜今日暫

折入御見大將作法尤可度幾欵柳椽之

喻欵大將

大將取白馬奏之時立取遣例

左大臣供奉修心御幸夏

八日乙未天晴左大臣供奉修心御幸直衣

出行相兼也騎馬供奉云々

早且自院賜御馬夏

早且自院賜御馬云々

女房夢想夏

九日丙申天晴昨日女房見夢今年慎可有

助之由也為悦云々

長兼來語云去年秋除日雖有算道保試

去年秋除日時雖有算道保試者不被任被任奉未曾有之由長兼來語夏

之者不被任之被任奉云々未曾有夏欣

万卷心經結願吉夏

十日丁酉天明自去四日取始之心經万卷

今日結願之於佛前聊有吉瑞云々

女房物詣夏

今日女房密云々恭賀茂吉田祇園等

解除遙拜夏

十一日戊戌天明解除遙拜云々

上皇为却方遣幸山崎是乃大臣別業夏

十二日己亥雨下及亥刻雨止云々日上皇为

御方遣幸山崎追内大臣別業成室僧都

值云々

今日公家無公卿方遣行幸夏

今日公家無御方遣云々中宮有行房

八条院来十五日可有還御公卿直衣殿

上人宮司衣冠無及閑左大臣為御車寄

余向東山方遶

百日終終夏

今日百日終終也召晴光有按夏賜小祿

上緝一足

又他可作等問今日結願之信止聊

他夢告女房為方遶參宿廣隆寺夏

癸起昨夜女房參宿廣隆寺依節分也是

十依夢告去晦日又如北百日祈念結願日

僧都有慶尤吉瑞也

十三日庚子天晴早且自東山歸來去夜有

去夜僧夏事良明將大僧都夏

僧夏良因將大僧都不虛朝恩也今曉

有吉夢祈請滿百日之朝尤可悅云自去

七日聊始取作今日結願之

仁和寺宮以成海馬使被示条之夏

仁和寺宮以成海為使被示条之夏其中

今度僧夏非批非一為宗尤不便云玄上

修理之賞太輕云也

十四日辛丑陰晴不定左大臣可參御奇會

左查可參御奇會并法成寺修心雜訊諫僕徒不承仍不參夏

并法成寺修心之由雖令訊諫連日出仕

之間有病氣之上僕徒不出来仍不参拜

高倉院御国忌日上皇垂御帟浴於山崎佛遊覽也

今日高倉院御国忌也而一昨為遠節分

御幸山崎昨日可有還御之処空以逗苗

今日相當先皇国忌之日猶遊覽及晚歸

洛給是定内大臣執奏之旨款可彈指也

阿弥陀講堂

十五日壬寅天晴阿弥陀講如恒十三四

为方遠於门外待鐘

并三之夜不苗宿於门外待鐘飯入為不

奈良僧都上洛参院

付忌也今日僧都上洛即参院畢

踏歌節會夏内大臣左行

十六日癸卯天晴踏歌節會也左大臣先参

一品宮今夜即入院

一品宮行房其後参節會也一品宮今夜

入給院也今日歸東宅

算博士行衛持来勘文

十七日甲辰天陰算博士行衛持来勘文今

日行年運尤吉也又云明年辛酉不可

明年不當草余由行衛令申

當草命然而凡於辛酉者為凶年

蓮花王院御幸夏左大臣参會

十八日乙己雪降蓮花王院修正有御幸左

大臣参會寺門依攝政不候之御簾也

日雪積庭三寸余左大臣中將乃見雪來夏

十九日丙午天晴築雪山左府中將等來為

舍利講夏

見雪向法性寺雪早消太無奧恒例舍利

除目夏机筆左大弁宗隆卿

講如恒此日除目初日也机筆左大弁宗

今日堂ヲ奉讓中宮夏

隆卿今日堂ヲ奉讓中宮書契狀進了仍

今夜宿堂為攘前也

廿日丁未今日佛夏如例除目中夜宮令夏

依没日除目入服延引夏

廿一日戊申此日依没日除目延引

廿二日己酉此日院尊勝陀羅尼也左大臣

己下公卿濟々々々左大臣取導師被物内

大臣為不取晨物早出云々導師真因僧正

除目入服夏

此日除目入眼也筑前守為定經房

卿孫

藏人巡云々件国去建久八年源泰宗為藏

人巡任之今年當弟四年管国以今年為

任限然者篁二年收公先代未同夏欵又

彈正忠五入同時拜任未曾有夏欵是以

件官功被拘爵為憲其吏有死拜任角
直中死之喻歎可彈指忠三負也

雖亂世未有刺任之官也

見閱書吏太多吏
三日庚戌及晚見閱書環復太多不可勝

計

下名吏
廿四日辛亥此夜下名也

見下名閱昏吏
廿五日壬子早且閱下名閱書無別大吏歎

一品宮今日自院還御八条殿左大臣叅

長兼未為內府被詭口之由喚吏

御車寄長兼未為內府入詭口之由取歎

息也
為聽閱僧云逆修相中左大臣密向吉水吏

廿六日癸丑天晴此日為聽閱僧云逆修相

伴左大臣密向吉水後之七日隆宣法

師來住勒導師今日同說經方五日余

送小布施於法印許為師尤可嘗其修善

之故也

七日甲寅入夜為方遠向法性寺於東山

中遠之時光未示景時逐電逐電今日僧正送札昨日聽聞并布

施美廉之由被悅示也今日晴光來云景

時逐電畢昨日酉刻自關東飛脚到集今

且有御名云

廿八日卯卯陰晴不定凶鐘嚴歸新宅入夜

中宮行房寂勝金剛院御前依為御本取

為御方遠中宮行房寂勝金剛院

為被付王相大將軍忌也此夜余宿新

改始夏女叙位

宅此日政始又女叙位云又上皇才云皇

上皇才二皇子着袴定夏

子著袴定云

廿九日丙辰天晴入夜宮還却左府在御共

余同歸宅僧正被示送云可勤行如法北

僧正示送曰可勤行如法北斗法之由內大臣示送之由夏

斗法之由內大臣示送云

或說梶原景時公上浴之時有駿河國被伐取夏

或人云梶原景時公上浴於駿河國高橋

自鎌倉東方為上下向武士并土人等被伐

五七日之路也云

取了景時景茂自致景季景高等被討

伐畢於法勝寺領古橋庄內有此夏云

但不知實說可尋

二月大

旬後遙拜夏

一日丁巳天晴此日親奠也旬後遙拜如例

前坐主慈因未於院御取可如法此斗法之由夏

申終前坐主慈因被來自明日於上皇宮

可被始修如法此斗法有却請云

景時討伐必然夏

二日戊午風雨慘烈景時討伐必然云天下

悅也積惡之輩盡數滅亡趙高獨運末消

如何云御祈等今日延引云

三日己未天晴陰陽頭在宣朝臣來問方遠

右大臣為春日土卿下向南部夏

之間夏此日右大臣家實為春日祭上卿

中宮御奉幣夏

下向南都中宮御奉幣如例陪膳長經

朝臣假送束行使長兼供奉上卿之行粧

仍宗行取幣而立

春日祭夏修祓夏

四日庚申天晴此日春日祭也修祓遙拜南

山峯有一星若是老人星欽夏

極迫山峯有一星若是老人星欽可謂瑞

中將小舍人童圍基之年夏

欽中將小舍人童生年十二歲圍圍基上

手之由召見之實以不思義也他日以使
者示遣醍醐禪師乳母之許坐主宇篋之
間此禪師之間也成賢可抽忠之由合
申云
院即祈夏
五日辛酉陰晴不定時來小雷自今夜被始
御祈等去二日延引猶今夜被行如法
北斗在其中僧正參位仙洞
仁和寺宮被送牛二頭可返与末頭云仍

十苗班牛返黑牛了 今日召定網石見唐

召定網石見唐 船之間夏示入相國夏

船之間夏示入道相國之許畢

六日壬戌天晴僧正被示送云去夜如法北
院即祈同夏

斗法無為始行畢令逢時給云五壇法同

被始行畢云

傳因春日 上卿之間 枕黑木屋童舞之間 論出未夏

七日癸亥天陰傳因春日 上卿之間於黑木

屋童舞之間 鬪諍出來 尤狼藉先規未因

春日 上卿黑木屋自院被召件屋夏

又因黑木屋先例三午月不壞云而為

内大臣奉行自院被召伴黑木屋云云未信

受之

左大臣作文更

九日乙丑天晴此日左大臣有作文題云春

作四時始字多一序者管為長光範卿兩貫

首已下文人十余輩云云講師成信資實朝

臣有祀稜云云計云云初云云初云云初云云

十日丙寅晴毋遠忌也自今日始恒例藏法

如恒云云初云云初云云初云云

大原野祭更脚方御禊更

十一日丁卯今日大原野祭也宮脚方御禊

如恒陪膳成定朝臣奉行宮司長兼依無

使奉行取幣立大夫進宗行依分配行社

十頭更云云余雖不奉幣為神更竊修禊遥拜

左大臣奉幣如恒此日左大臣又密云云有

作文當坐也云云初云云初云云初云云

雨中對花柳春字入夜別當公繼卿為拜

十賀參宮申次相語長兼云云意云云意云云

十三日己巳雨下宿曜師珍喜奉造立虚空

藏尊星王等奉渡人亦同當公於

今日遣行曉法予許為遂開眼也依夢想

奉造云奉造即皆曾為大皇太子公尚書

十四日庚午天晴今旦上皇幸内大臣水成

瀬山庄云今日中宮為聽藏法渡御堂

左大臣中將等候御告初夜時了還御

今日別當公經卿參宮御方云謁左大臣

大原院奉造云

今日大風

十五日辛未天晴凡如昨凡今年自春始日

風烈阿弥陀講如恒

十七日癸酉天晴入夜向北小路東洞院亭

遠方為本取也依東山犯土也

今日送佛壇於大原

十八日甲戌天晴左大臣參院始謁龍顏

披巾廻之春霞拜一人之天顏拭感淚催

十懷旧云... 閏二月... 八日甲午天晴供舍利僧正待来也依慶想

正治二年六月廿八日壬子天晴此日中宮

職有院号夏未刻左大臣参院次参陳公

十卿参集之後次右大弁資實来就執仰可

定申之由人之定申之後奏聞只申攝政殿参院後

只可依舍議之重被仰一同可定申之由

由有院宣云重奏因之後職夏仰云停中宮職可為宜

秋門院以進属為判官代主典代御季御

服御對雜物如旧但内膳御飯從停止者

次左大臣己下公卿相引参九条御取但

忠經家經宗隆等不参定有前存款公房

卿参入尤可謂知礼也又親雅卿依未著

陣雖不参陳依無人取参本院也左大臣

先參御取方

其後人參入候公卿坐

權亮師經朝臣頗

遲參件人參入之後左大臣懷院司折紙

著殿上坐召師經朝臣下之次昇出大床

子二御判官代兼時親房宗行等役之先

奏南階西間大床子御簾撤几帳入自同

間先昇一脚兼時親房昇之下膳昇前也

次親房飯參宗行相共昇出今一脚下膳昇先

初加共昇立公卿坐北庇次兼時宗行飯參

宗行取圓坐退飯兼時直御裝束

垂簾立几帳也

同以退飯次修理職下部昇出火炬屋布

冠四人昇之次陰陽寮官人撤時簡次廳官二

人昇出御膳棚此間左右兵衛次院司公

卿已下列立中門透廊外東上南面主典

付師經朝臣懸支由師經就寢殿北庇西

歸出仰臥食之由復本列次一向拜舞次

人退退出次於廳主典代等賜諸衛官人

諸司女官等祿有差

今日定詞

左大臣 宜秋門院

權大納言 兼明門院

春宮大夫 東九條院

中宮大夫 春華門

三條中納言 宜秋門院

宰相 東九條院

Faint bleed-through text from the reverse side of the page, including names like '中納言' and '春宮大夫'.

左大弁宗隆 修明門

重被仰一同可定申之由之時門宜

秋門 御前東九條之由奏之云々

院司

公卿別當

權大納言 春通卿

權中納言 兼良卿

非參議

Faint bleed-through text from the reverse side of the page, including names like '權大納言' and '權中納言'.

右近中將成定朝臣 本宮職夏

前丹後守長經朝臣 年預

左近少將師經朝臣 元權亮

判官代

兼時 元權大進

親房日

宗衍 既少進 同可更申及由之部口宜

主典代

大江政職 元大属

三善仲親 元權大属

已上五位 元少属

安倍資兼 年預

權大夫公純 卿依衆徒 訖解任仍不出仕

春宮權大夫宗頼 自昨日俄煩二禁仍不

出仕仍此兩人 不補院司也

長經先可補亮之由雖奏因降書忽不可
被行仍只可補年預之由有院宣者也宜
秋門無殊難欽女院之初東三条院也其
後上東門陽明門郁芳門院雖為門号皆
御在前在其大路側仍前号也而待賢門
院之時御前其号不宜存始被用無其故
之門号也白川院御時定有思食旨欽其
後美福川皇嘉門上西門建春門建禮門

殷富門宜陽門等皆無其故被用之宮城
外墪其名盡畢仍准建春門可被用內裏
之外門欽八省大內諸司皆若別之門也
仍被用內裏外垣之門頗似有由欽其中
宜秋門其家尤宜秋字頗通愁音之由雖
有旧難此更無謂后宮即以長秋宮為号
稱秋宮此謂也况牛万歲千秋之心尤可
謂佳名秋是万物成就之時春秋相比之

時陰陽有次之故以春為先之心也女者
象陰尤足女院之号者欵仍余取廢殘也
人又或多定之尤可謂相忘也此詣密之
豫以奏聞畢
廿九日癸丑晴小童著袴之後始恭吉田社
著布衣祖母同車密儀也重季朝臣在共
無出車成信取幣共待四人
廿日甲寅今日女院御方六月後如恒例院

中之儀陪膳長經朝臣役送親房阴阳師
晴光朝臣也晦却按使宗行昨今院司著
薄色指貫衣冠恭入

雖御祈始以前恒例之莫不可默止之故
被行件御按等殷富門院六月廿八日院

号之例如此資案取申也然所斷之
七月小

一日乙卯天晴今曉女房夢云今月廿日余

一可有慶賀奈良僧都可上洛云云且如日余
九月大

七日庚申取勞更癸不并前後然而猶出庭

使隆聖拜北斗依足不叶也且廿八日

八日辛酉渡堂一晝夜此九燈如常去

每月舍利供又如例也重李朝臣在共

十一日甲子二只平產男子此七佛茶師時

此之間有氣分独候御加持之間御產成畢

三珍重

廿二日乙亥依灸治仰隆聖令拜北斗以七

廿七日庚辰自夜半女房病惱及危急云仍

修訊誦

廿八日辛巳依女房病重廻取堂序及晚頗

宜

廿九日壬午女房同前仰隆聖令拜北斗

此日癸未女房今日殊大支癸仍請法然房

令授戒有其驗尤可貴之
又渡邪氣

十月小後聊落居成月祈之

一日甲申及晚女房温氣散畢為悅

今日猶受戒自今日修不動法伴僧亦員法印良寺

二日乙酉今日又更祭太以重惱

今日猶受戒

三日丙戌及晚温氣頗宜猶不醒

自今日始茶師經誦經燃九燈限以七

十日僧六口不斷誦之

四日丁亥女房今日不祭

五日戊子女房温氣散了左大臣降服

六日己丑女房不祭為悅

七日庚寅依足猶不叶仰隆聖令拜北斗左

大臣著陳

十一日甲午定能卿仁和寺堂供養依申請
布施取諸大夫少々催遣畢
十二日乙未左府百首十首等依召進院畢
付範光云
十四日丁酉左府始參院參御前云
十七日庚子今日女房始浴又余及女房共
追物氣不動法結願畢法即今日登山此
三日般富門院御堂供養有御幸左大臣參

廿入導師仁和寺宮

今曉女院御祈修歲星御祭晴光修之今
月廿日比木星入御命位仍前修也今夕
又奉造木星始修供隆聖修之明年一年
長日可修之般富門院御堂供養導師有
賞以成賢任推少僧都職直仰大阿
闍梨不仰上卿攝政參會御幸擡御車
簾下脚之後退出了不被候御堂供養坐

十八日 頌奇云

十九日 壬寅 天晴 此日 宜秋 門院殿上始也

晚頭人之 叅集 秉烛 夏始 左大臣 著殿上

院司公卿五人 殿上人惣 此人 加藏人二

人定

廿日 癸卯 天陰 女院殿上人 亦著 束帶 参入

廿一日 可如 此云

十一日 朔 大

十三日 乙丑 丑節 参入也 左大臣 出仕 攝政

十枚 帳臺 不着 攝政 坐在 扈從 公卿 坐之間

廿他 公卿 等居 板尻 冷難 堪云

十五日 丁卯 月蝕 左大臣 物忌 不出仕

廿六日 戊辰 節會 左大臣 不出仕 右大臣 始

内并 兩儀云

廿一日 癸酉 此日 春宮 御着 袴也 左大臣 参

入 三位 中將 先参 臨時 祭其 後参 東宮云

廿二日甲戌上皇入熊野精進屋給東宮

廿八日庚辰上皇參詣熊野給道間不可有

爪雨難之由前坐主兼勅祈念之云

十二月小 大御所御會式大御所御會式

八日庚寅天晴此日宜秋門院御佛名也

出白褂如例左大臣已下公卿六人參入

十五日丁酉今日願蓮房飯了今日受才善

十戒依奈良僧正勸進也此夜飯參女院御

前

十九日辛丑向堂舍利講如例

廿日壬寅此日大童元服名良平寂寮儀也

加冠左大臣理髮左少將定家昭燭少將

資家侍從賴房兼良來扶持出入今夜叙

從五位上又聽禁色昇殿但不出仕也申

請院御冠御直衣等也

廿一日癸卯此日今若宮御百日左大臣

參六条殿三位中將供御幸_云早速之間
參會路頭_云攝政寄御車之後不著坐退
出如例定法也
廿三日乙巳_云夜為方透向東山_云中_云與
待鐘鳴女院密_云宿候取勝金剛院御取
報鐘之後還御下官同之左大臣同遠之
廿六日戌申_云日香椎_云有伏議上卿左大
臣隆忠卿已下公卿八人參入_云左大弁

宗隆誦勘文書定文_云

廿日同有不堪定而於床子弁官見文及
間不堪遲_云攝政攀縁早出之間無奏_云
廿七日己酉_云日向法性寺始佛周三尺阿
彌陀如来也院賢始之院尚子也法印如
持御衣亦

廿八日庚戌_云長兼来依昨日召也良平拾遺
正下并良海講師請_云可奏之由仰之付

祐覺解書之明且可奏閔及晚資實未

仕依官奏閔夏周公成怒怨怖之間元正出

仕不定

仕九日辛亥追儺之次有小除日良平仕侍

從畢正下叙位之時可有沙汰之由有仰

良海講師勅許之由資實取告送也

宗全嘉時文書史

