

土佐州郡志 安藝郡

五

和書門			
二九三六一號	一二八	一一	五冊
函	架	冊	類

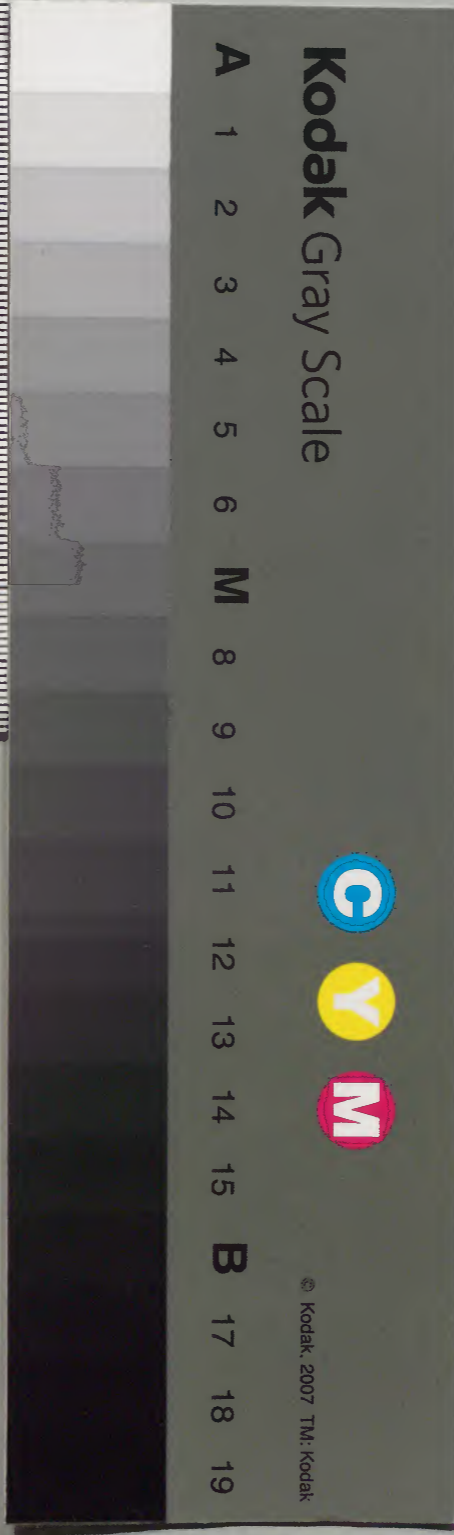
內閣文庫		
二九三六一號	五冊	和書
函	架	冊



地八二

內閣文庫	
番號	和 29361
冊數	5 (5)
函號	176 34

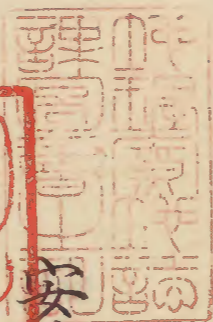
共五



同
74

天

天



安藝郡

和食西分村

和食浦

和食赤野村

和食穴内村

土居村

僧都村

小谷村

内一〇三八號

和食馬之上村

和食下之浦

赤野浦

安藝浦

下黒鳥村

井之口村

小川村

栃木村

川村

畑山村

別役村

鳴村

古井村

大井村

八河内村

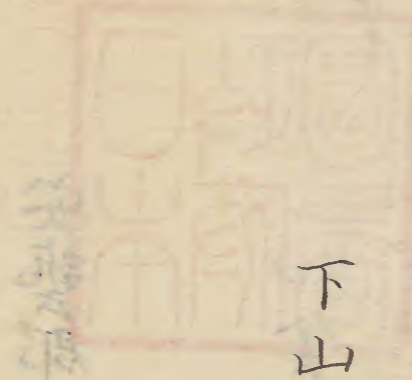
黒瀬村

并河村

川北村

伊尾喜村

下山村



和食西分村

和食其總名而西分村赤野村下之村穴内村馬之上村皆隸焉東亘下之村馬之上境西抵乎結山南限海濱北至夜須境

北村 在村東北戸凡十

西村 戸凡百三拾二

西岡 在村西戸九

長谷 戸十一

西新町 戸拾五

山川

尻高山 岩淵山 推野山 須々原山

長谷寺山 皆禁斧介

波伊之川 八王子谷川 天神谷川 志免谷川

西谷川 谷田川 大谷川 長谷川

須川谷川 阿曾宇谷川

寺社

永正寺 真言宗号得光山五臺山末相傳吉田伊賀介所建

觀音寺 奧之坊 以上二寺今為農氏之宅

藥師堂 在村北 大日堂 在村北 地藏堂 在長谷寺內寺亡

天神社 在村北 正月十五日 九月九日 有耦射之礼

八王子 同上 正月廿日 九月八日 有耦射

古蹟

長谷寺山古壘 不知何人築鎮守八幡之址今惟有大松樹

石土古壘 不知何人居今悉為陸田

人物

吉田伊賀介重康 吉田大備後重俊之子

專式坊法印

是紀州根來寺僧根來寺為秀吉公所亡專式坊
逃來匿和食村秀吉公命國主秦元親殺之元親
遣吉田孫左衛門山川五郎左衛門黑岩治部左
衛門討之專式坊及男平十郎戰死其黨悉平

和食馬之上村

西抵西分村北抵夜須村東南^抵下之村山東西三十町余南北四十町余土地俗尚和食一帶之村皆相同而此村織茅席得村尤大也謂和食疊戶九十九

中城 在村西戶五 瓜生谷 在村北戶三十

奧出村 在村北戶四

山川

谷之内山 芝之内 竹林

寺社

新堂 以阿彌陀為本尊 觀音堂 在瓜生谷

瀧本寺福泉寺昆沙門寺清水寺等 地換帳所載今皆為田

妙見 在瓜生谷 天王社 在村東

大明神社 在村東正十五 王子宫 在村北

仁井田權現 在瓜生谷正 山神 在奧出村

古跡

中城古壘 在村西伝云安岡右衛門大夫之所居

王子古壘

熊倉古壘 二址不知居人

和食浦

東限安藝界新城夫妻岩西限手結界猫谷東西二里戸六十船九艘

下村 新町 赤野 穴内 四所総田安藝浦

山川

八流磯

堂之岩

方八間相伝音岩
迎有堂宇故名

赤野川 在赤野

穴内川 在穴内

和食下之村

東限赤野西限西分村南至海北限馬上村東西六十町南北十一町其地硤瘠耕牧不利戸百九十六

山川

羽根山 在村東北有戸十五

叶岡山 在松

追廻山 有松

岩坂山 雜木生

西之濱

江川

寺社

音城寺 号福聚山慈眼院五臺山末有田祿

阿弥陀堂 古有常福寺々々
七而堂獨存

極樂寺址 在村東北

八幡 在村東八十五祭

権現社 在八幡之西
九八祭

九頭神 在村東八十四

大將軍 九九祭

杓尾大明神 在村東九九祭

大明神 在村東九十五祭

古蹟

墨址 在叶岡不知何人居

和食赤野村

東抵穴内村西北抵下之村南接海濱東西二十七町余南北二十五町户三十九

西岡 在村西北户六 窪 在村南户十八

川窪 在村南户四 西臺 在村東北户一

東赤野 在東戸二十五 五登宇 在村東南有人家

山川

矢流山 或云山中溪流八道故名一說此山古戰場也方敵主相持大雨溪水暴漲流矢千束故謂矢流山名其處謂千束流未知孰是

千足山 在矢流山中傳曰此地舊大澤有橋以通行秦元親追安藝備後守兵至此阻澤大戰備後守軍不利退保新城砦

笹之登宇山 虎杖山 南山 以上松生禁伐

丸山 在村西田中

東川 西川 二川至村南為一川以入海

桂谷 西谷 東谷 王子谷 須呂谷

寺社

常願寺 号持宝山佛壽院五臺山末地檢帳載之

阿弥陀堂 舊長圓寺址 觀音堂 石像

妙見 在村東北 天王 在村西北

王子權現 在村東北 大本明神 在村東南

有宮權現 在村東 山神 在村東北山中

古跡

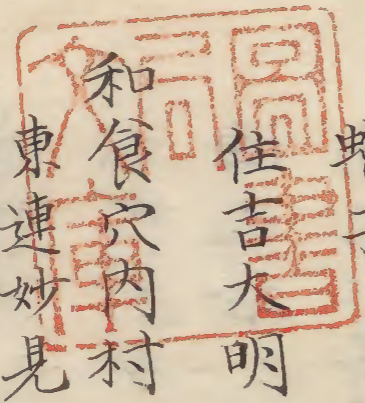
專當古墨 在專當不知何人所居

赤野浦

寺社 觀音石像 在下村新町

蝦子

住吉大明神社



和食穴内村 東連妙見山西接赤野南盡海濱北抵安藝小川村 東西三十四町南北三十町此村依山而家土瘠民貧戶凡二十

馬之打寄 在村南西戶七 六町野 在村西戶十

西地 在村西戶十三 奧穴内 在村西北戶四

塩屋 戸六

本之尾 在村東戸四

腰掛 在村東南戸九

新城 在村東南戸九

山川

岩坂山 滝倉山 高松山 八町山 新城山

六町野林 目見之岡 以上稻生

西之谷 八町谷 東谷 大谷 一之谷

馬之打寄谷

寺社 薬師堂

十二社権現 在村西北 九十一祭

新城八幡 在新城九十一祭

古跡

新城古壘 長宗我部元親攻安藝備後守備後守搆
砦以防之自此總名其處曰新城

古壘 在本尾

古壘 在八町野

古壘 在西北

疑三壘皆備後守之取築今詳地勢新城者其根本而餘砦連接取以相聲援者也

安藝浦

東限唐濱中谷川西限新城夫妻岩東西二里南北三町餘戶凡千余船七十餘

西濱 東濱 中濱 新濱 松田嶋 伊尾木

六取捨曰安藝浦

山川

大山崎 在海邊

岩屋崎 有岩窟 故名

夫妻岩 巨岩雙立 故名

西川 東川

寺社

妙山寺 号智海山深廣院智思院末旧在土居村中世迁于此

多聞院 清水寺末

長徳院 号葉應山觀念寺清水寺末傳曰旧為安藝氏祈願寺永祿十二年秦元親攻安藝時住持僧賢廣上人為備後守行護摩之法元親之兵由間道馳入于土居村放火烧城上人遥望見之曰吾法不驗卒自起燒寺投火死

八幡宮 在東濱傳曰此社旧在畑山村天正二年春大水漂流堂宇厨子偶止於清水寺岡里人就其處置祠後再為洪水取漂没建社於此

正八幡 在西濱 九八祭 權現 在中濱

古蹟

壘址 相傳安藝備後守所營

亭榭

公館 太守旅行燕息之處

土居村

方言邑中堡城謂之土居此地有安喜氏之旧

東抵西川西抵阿曾宇田南抵東濱北抵僧都村東
西十一町南北十五町安喜氏嘗建營于此殿門曰
地具存土田平衍河水遠其東山麓環其西川陸之
所輻湊隱為一都然土薄產瘠編民稀少非昔比矣
玉作 在村之南戶十七

古弓場

在村東南安喜氏旧習射之地故名今為民
舍戶二

輿休

傳為安喜七社神輿止宿之地故名今為田家
戶一

踊堂

在村西南一團地荒廢不耕田嘗為里人歌舞
之場故名今為田家戶七

釘貫

在土居南四百八十步之外安喜氏設閨門于
此自此以內至大木戶皆為商家今悉為田

一和尚

舊有一和尚寺今為田家戶四

土居

安喜氏旧建營于山上永祿十二年為長宗我
部取燒及于宗傳公有土佐使五藤内藏助
居其旧地因構第于山下以居

西木戶

在土居西旧城西門之所在故名戶三十五

北木戶

在土居北六十步旧設北門于此故名

摩利支天

在土居南四十步今但有一土墩

大木戶

在土居南百二十步旧城門之所在故名

山川

西川

右衛門淵

岩上旧有川田右衛門居故名

八王子

田中有清泉下流可以灌溉百頃之田

寺社

廣法寺

傳云前此有熊野比丘建此堂然不知其為誰
禪宗淨真寺六世梅叟和尚及年老構此寺以居其弟子相繼于今三世其中有大師堂

最福寺

法花宗要法寺末

地藏堂

圖帳載本尊土像地藏弘法取作然今所有者木佛也

大乗院

壽正院

八王寺

宝當寺 皆廢

龍正院

山伏

九頭神社

五月九月傳為安喜七社之一
十三祭

八幡社

為土居鎮守之神
八十五祭

春日社

五月九月十九日祭傳為安喜七社之一

下黒鳥村

東限免由田畝西限重成田畝南限吉川田畝北限
布木田畝東西百間南北八十五間

古跡

墨址三 皆在村西不知何人居

僧都村

東限安喜西川西限片地村南限土居村北限片地
村之内橫立村東西五町余南北十一町余戸六十
下黒鳥 在村西南有人家

山川

長池 在村北

寺社

淨貞寺

在黑鳥村号元親山瑞應寺末有田禄安喜
備後守取創建也

竜徳寺

号長沢山淨貞寺末

若宮

在村中九十七祭

一宮大明神社

在片地村
九十六祭

古跡

墳墓

在片地安喜備後守元親

墳墓

在土居村安喜山城守元恭

人物

安喜備後守元親其先出于蘓我在大臣橘赤兄公
赤兄公知安喜郡及香我美郡之夜須村大忍村其
子孫相繼爲郡主中葉有安喜太郎同次郎属於平
氏事見平家物語至其後世安喜兵部少輔元盛其
長男曰備後守元親元親生山城守元恭元恭生備
後守國虎至元恭國虎之時長宗我部恭元親屢攻
安喜國虎構皆干新城防之時國虎之家臣某等却
引長宗我部之兵從間道入于安喜之本城據清水

寺岡為陳元泰父子在新城而不知此事元泰之夫人自撰甲冑侍女各持弓矢防戰一日一夜而城為陷夫人及侍女四十余人盡投城北山下之淵今曰城淵以死於是夾擊國虎之皆大勝之國虎入淨負寺自教殉死者黑岩越前有澤石見皆葬其傍時永祿十二己巳年八月十一日也

國虎之子修理亮初名元壽丸家臣畑山孫丞携元壽丸歷阿州而走豐後寓大友左京宗麟一條房基者宗麟之婚備後者房基之婚修理者宗麟之曾孫也

井之口村

東限東山大道西限小谷村南限下黑鳥村北限枋木村東西五町南北七町戶八十

宮之上村 在村北戶十七

山田村

在村東北戶十三

會下谷

在東北戶四

橫立村

在東南戶二十八

黑岩村

在村南戶五十六

一宮村

在黑岩村南戶五十六

黑鳥村

在一宮村南戶五十六

山川

安藝西川

寺社

閑慶院

在村北戶吉

觀音堂

在松樂寺址

藥師堂

在室當寺址

高臺寺

在龍谷山淨負寺末

藥師堂

妙見 在村東九十八祭
石神社 在村西南八十五祭

利賀大明神社 在村北八月十五日祭

一宮大明神社 在一宮村西九十六祭
親盛親趣朝鮮之役有祈願此社之事詳上棟之文

古蹟 墨址 不知何人取居

小谷村

東限小川西限和食南限井口穴内北限久重山
元戸十一有川流

橋木村

東南接開口村西經清水谷抵小川北負小川畑山
抵安藝川以為境東西十三町南北三十七町其土
瘠磽耕稼少利戸稀民貧戸四十八

東橋木 戸二十
庄田 在村南戸二

上津野 在村南戸三
曾宇許 在村東戸一

長川原 在村北戸一
西栃木 在村西戸十

前平 在村西南戸四
北平 在前平北戸六

山川

炭釜山 松生
古田山 松生皆葉私採

清水谷川 源出前平西山 小川谷川 源出小川村

仁井田谷川 源出炭釜山 加賀谷川 源出井口經東

寺社 地蔵堂 旧在長久菴之圍内寺亡矣

仁井田権現 九十九祭

川村

東抵大井村西抵畑山村南抵栃木村南北五十所

東西十六所

岩戸 在村南戸五 柳井瀬村 在岩戸南戸八

山川 谷川 經栃木村入大川

寺社 地藏堂

比慈利宮 在村北東十一月十五祭

畑山村

東經安喜川古井嶋別役村西經小川村大忍村以

為境南抵橋木北植山戸四十二 押谷 在村西南戸十三

加禮伊谷 在村南戸四 柿窪 在村西北戸五

大野 在村西北戸四 中之川 在村東北戸七

山川

保加志宇山 九塚山 釜之左手山

枚之谷山 東谷山 中尾山 谷井谷山

以上樅柵雜木生禁斧介

大影山 大野山 木僧山 五々目木山

加々間之坂山

柿窪川 勝藤川 中之川 大野川

寺社

田岸寺 真言宗

藥師堂

水口大明神社 在村西九祭

宇佐八幡社 在村東北十一月望祭

比志利神 在村西北十一月申酉日

地主林 無社有 山神林二处 一在柿窪一在勝藤 共不設主

古跡

古壘 在村東不知何人居

別役村

東抵島村西北抵模山北抵柳瀬西南抵畑山東西
二里南北五里去府城二十里居于深山大谷之間
絶無水田種豆養芋以供食而其地與阿波接壤設
関置吏以察出入故不得不建邑

影野

有関戸二谷深林密常過已刻初見日光故謂影野

桃穴

影野北戸二使云古有大桃樹狄巢之故名

枚畝

桃穴東北戸二東有二川

源藤

枚畝東北有戸二

竹畝

源藤北戸二

尾尻

竹畝東戸三

野竹

尾尻東北戸一

登倍利木

野竹東北戸二

土居

登倍利木東北戸六

山川

宝藏山

檜生

平瀬山

雜樹

燒山谷

或曰衾山枚雜木生

於登久須

雜木

冬葉山

同

大森山

同

以上禁芥

谷水二道

其一源出阿州境其一出模山境共至源藤落合為一經影野入島林

寺社

觀音寺

昔編戸稀少寺無賴以立故住僧自負本尊往往安喜片地村閑慶院此其寺廢絶尚右觀音堂耳至今一村悉為閑慶院之檀那

地藏堂

在山神林北

石地藏堂

在源藤

三宝荒神

在於登久須十一月十五日

山神

在本村南境十一廿五祭

山神

在影野西南

山神

在影野西十一望日祭

鳴村

東限柳瀬山二之谷大畝西限古井村南限安田山
大畝北限別役界烏帽子森東西九十町余南北四
十町余戸凡二十余二川流過

下瀬 黃蘗 中谷 茗荷平

山川

横荒山 楊之木山 黃蘗山 橋名山 枚檜椴柵
共禁斧斤

寺社 阿弥陀堂

大明神社

関梁

古井村

哨店

東抵安田山西至畑山村南抵大井村北抵鳴村東
西二里小村九録焉其地多陸田其木枚檜柵柵
清古井 在村北境上 伊田淵 在大川之東戸一

虛木 在大川西戸一 各行 在大川東戸二

中之内 在大川東戸一 屍打 在大川西戸一

仙谷 在村西戸三 大久保 在村南戸六

浦正 在村東南戸三

山川

大川 西野川山 美磨井山 浦正山

上之谷山 石舩 賀生山 仙谷山

以上諸山皆生良材禁斧斤

寺社 地藏堂 在浦正村慶長中里人建小堂安置

地藏堂 在明神社之東

妙見 在浦正村霜望祭

大井村

東抵安田境西接片地栃木二村南抵黑瀨村北抵古井村東西五里三十町南北三里三十町

比惠志利 在西南有人家

寺社

妙見 在村中

鍬原權現 在村北九廿祭

十二社權現 在村中九十三祭

小川村

東限栃木村大道西限小谷香我美郡之内久童山村南限片地村北限香我美郡之内中木屋村

下小川村 在村南

奧小川村 在村西北

畑山小川 在村中 戸二十

山川

白木山 影山 中尾山 船山 皆禁採伐

寺社 觀音堂 在村東妙音寺址

地藏堂 在村東 觀音堂 在村東北安養寺址

三宝荒神 在下小川村東南九十六祭

聖神社 在村東南九十九祭

土佐州郡志五本明治七年十二月寫成之校正不原本
既簡有之全備也且吾川高岡播多香回郡之缺之他
日完本ヲ得之以此補寫スベキナリ

中邨元起

Handwritten text in vertical columns, likely bleed-through from the reverse side of the page.

