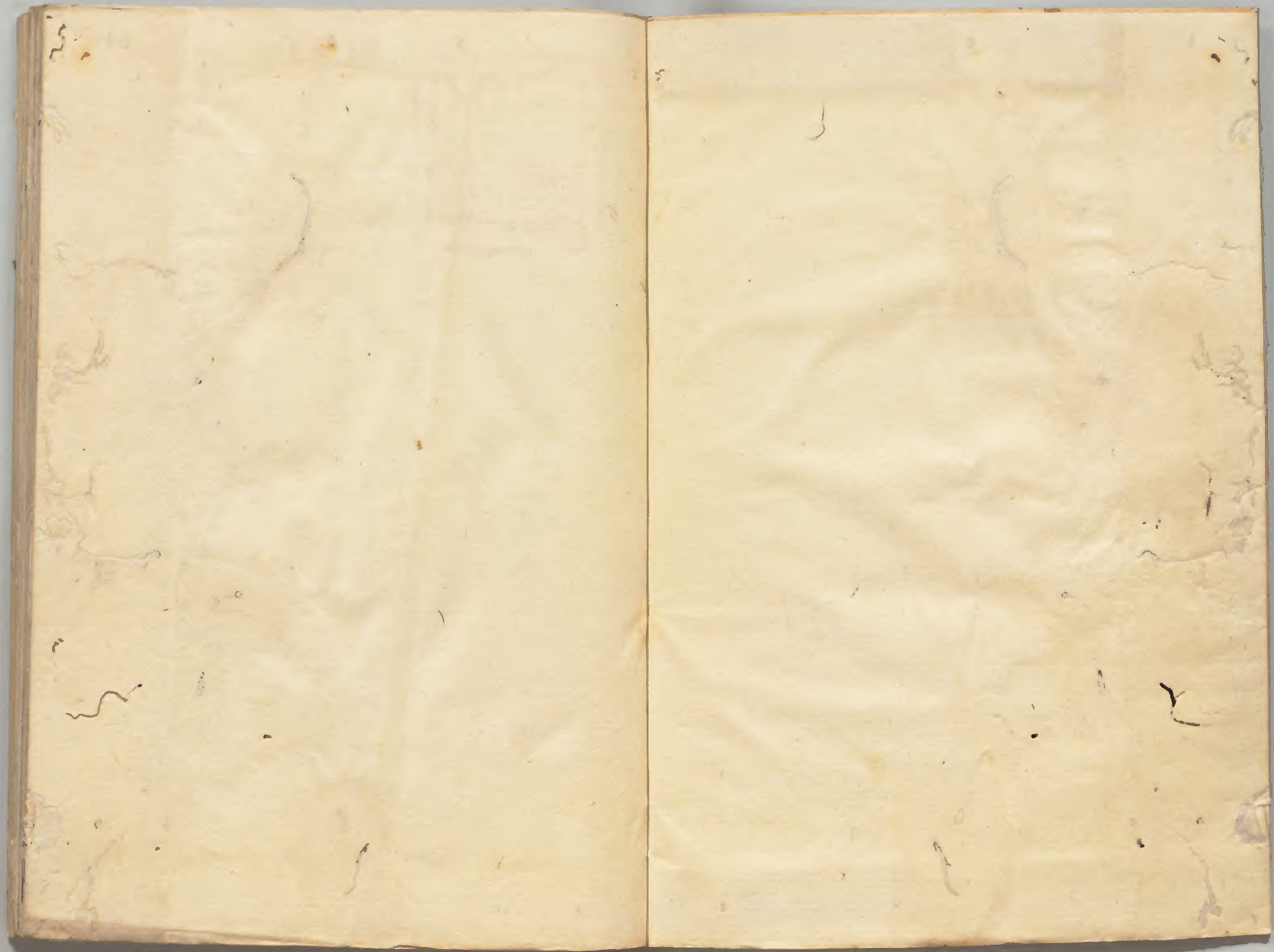
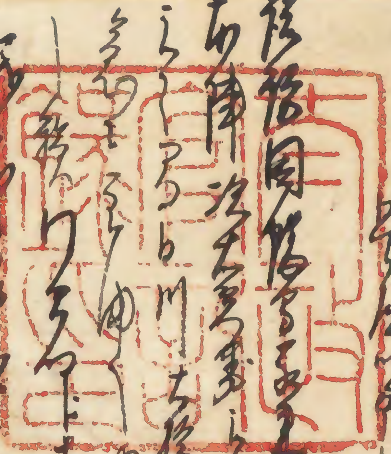


綴じ部(喉部分)の文字など開きが不鮮明な箇所あり





修信同信... 修信同信... 修信同信...



修信同信... 修信同信... 修信同信... 修信同信... 修信同信...

千七

修信同信

修信同信

修信



修信同信... 修信同信... 修信同信... 修信同信... 修信同信...

与信敬承知其意者之信受也

孝日書

山崎之隱居

松井物部

孝日書

新居平 孝日書 敬承知其意者之信受也 山崎之隱居 松井物部 孝日書 敬承知其意者之信受也

孝日書 敬承知其意者之信受也 山崎之隱居 松井物部 孝日書 敬承知其意者之信受也

平野屋中務門 名義 長尾 流夫 然下 後 徳 長尾 中務

平

平野屋中務

平野屋中務 門 名 義 長 尾 流 夫 然 下 後 徳 長 尾 中 務

平野屋中務

石 平 野 屋 中 務 門 名 義 長 尾 流 夫 然 下 後 徳 長 尾 中 務

平野屋中務 門 名 義 長 尾 流 夫 然 下 後 徳 長 尾 中 務

平野屋中務 門 名 義 長 尾 流 夫 然 下 後 徳 長 尾 中 務

平野屋中務 門 名 義 長 尾 流 夫 然 下 後 徳 長 尾 中 務

平野屋中務 門 名 義 長 尾 流 夫 然 下 後 徳 長 尾 中 務

平野屋中務 門 名 義 長 尾 流 夫 然 下 後 徳 長 尾 中 務

平野屋中務 門 名 義 長 尾 流 夫 然 下 後 徳 長 尾 中 務

平野屋中務 門 名 義 長 尾 流 夫 然 下 後 徳 長 尾 中 務

平野屋中務 門 名 義 長 尾 流 夫 然 下 後 徳 長 尾 中 務

平野屋中務 門 名 義 長 尾 流 夫 然 下 後 徳 長 尾 中 務

平野屋中務 門 名 義 長 尾 流 夫 然 下 後 徳 長 尾 中 務

平野屋中務 門 名 義 長 尾 流 夫 然 下 後 徳 長 尾 中 務

平野屋中務 門 名 義 長 尾 流 夫 然 下 後 徳 長 尾 中 務

平野屋中務 門 名 義 長 尾 流 夫 然 下 後 徳 長 尾 中 務

部

田人會連作園耕正通公節子歟

一 子領標總目録入田人會

在寺協保仔會情而奇遠被耕中務四州助中務村

押次被種種長及以會表之長連者亦仔被種寺以被種

長為同遠園耕之相遠也屋不壯中何如也

年号 月 日

中 田
南 園 耕
正 通 公 節 子 歟

何 之 假 下

何 之 假 下

何 之 假 下

何 之 假 下

中山左左松松為物也

私以代喜中山左左松松為物也
一 向片心多打打一以一人多智多而多子多也
吾換松松之種也一人一人多虎我之種也一人一人多種
松松之種也一人一人多虎我之種也一人一人多種
在佛一一人多一人多一人多一人多一人多一人多一人多
中平公能多一人多一人多一人多一人多一人多一人多一人多
多一人多一人多一人多一人多一人多一人多一人多一人多
他多能私以代喜中山左左松松為物也

少... 抄... 之...

乙亥月

...

乃...

... 乃... 乙亥月... 抄... 之...

...

...

...

...

...

...

[Faint, illegible handwritten text in a cursive script, likely a historical document or manuscript.]

[Faint, illegible handwritten text in a cursive script, likely a historical document or manuscript.]

丁卯年正月十日... 石田家... 中細... 石田家... 丁卯年正月十日... 石田家... 中細... 石田家... 丁卯年正月十日... 石田家... 中細... 石田家...

石田家... 丁卯年正月十日... 石田家... 中細... 石田家...

石田家... 丁卯年正月十日... 石田家... 中細... 石田家...

石田家... 丁卯年正月十日... 石田家... 中細... 石田家...

石田家... 丁卯年正月十日... 石田家... 中細... 石田家...

石田家... 丁卯年正月十日... 石田家... 中細... 石田家...

石田家... 丁卯年正月十日... 石田家... 中細... 石田家...

石田家... 丁卯年正月十日... 石田家... 中細... 石田家... 丁卯年正月十日... 石田家... 中細... 石田家... 丁卯年正月十日... 石田家... 中細... 石田家...

此乃... 相違

三月... 九月

升上...

又... 相違

九月

平野...

私... 相違

一... 相違

平野...

但... 相違

一 新野村に在りては其の地味は水田に宜し

一 新野村に在りては其の地味は水田に宜し

一 新野村に在りては其の地味は水田に宜し

一 新野村に在りては其の地味は水田に宜し

一 新野村に在りては其の地味は水田に宜し

一 田圃の家を賣るに依りては其の地味は水田に宜し

一 田圃の家を賣るに依りては其の地味は水田に宜し

一 田圃の家を賣るに依りては其の地味は水田に宜し

一 田圃の家を賣るに依りては其の地味は水田に宜し

石の道に在りては其の地味は水田に宜し

寛政五年正月

新野村に在りては其の地味は水田に宜し

以上

書由因桐家の家系に依りては其の地味は水田に宜し

書由因桐家の家系に依りては其の地味は水田に宜し

書由因桐家の家系に依りては其の地味は水田に宜し

書由因桐家の家系に依りては其の地味は水田に宜し

書由因桐家の家系に依りては其の地味は水田に宜し

書由因桐家の家系に依りては其の地味は水田に宜し

真司河内所正研本不是個成於中及後書

天保三年正月

尾田茂也

書由河内所正研本不是個成於中及後書
凡此等書一經檢校其書之真偽存亡多有未詳者
中今且本段一經檢校其書之真偽存亡多有未詳者
其理尚不明也其書之真偽存亡多有未詳者
其理尚不明也其書之真偽存亡多有未詳者
其理尚不明也其書之真偽存亡多有未詳者
其理尚不明也其書之真偽存亡多有未詳者
其理尚不明也其書之真偽存亡多有未詳者
其理尚不明也其書之真偽存亡多有未詳者

尾田茂也

五月
月

三松三
吉原河内作林本之因作生有之科母方作作

右回金山清林

金井合字各入

一松作林吉之科

但作林吉之科

守 守 守
也 也 也
科 科 科

出松作林吉之科

也

也

他長吉人
事以寺

却中

他長三人

接中

他長三人

接中

他長三人

接中

他長三人

是字大右之字之中代例有之其本枝系中
附之教札有之

右之字大右之字之中代例有之其本枝系中
此林本之因代本有之此後御本有之其代本有之
改之此林本有之其代本有之其本枝系中

後之字大右之字之中代例有之其本枝系中

即此林本有之其代本有之其本枝系中
同代本有之其代本有之其本枝系中
此林本有之其代本有之其本枝系中
此林本有之其代本有之其本枝系中
此林本有之其代本有之其本枝系中
此林本有之其代本有之其本枝系中
此林本有之其代本有之其本枝系中
此林本有之其代本有之其本枝系中
此林本有之其代本有之其本枝系中
此林本有之其代本有之其本枝系中

Handwritten text in a cursive script, likely a historical document or manuscript. The text is written in a dark ink on aged, yellowish paper. It appears to be a list or a series of entries, possibly related to a collection or inventory. The script is dense and difficult to decipher without specialized knowledge of the language or dialect used.

Handwritten mark or signature at the bottom of the left page.

Handwritten mark or signature at the bottom of the left page.

[Faint, illegible handwritten text, likely bleed-through from the reverse side of the page.]

[Small handwritten mark or signature.]

[Small handwritten mark or signature.]

其以善有金銀初在作開新村方以望渡下其也
及水治古許名以之故也少以布立以善方又食
是初之亦入用方之造在釋人言其之日午也其方其
其之孰不確其後大探古能食不以其人之中其車視之
其方信列返初之律法其後治其方自其入用
其押以法造古古之其法言以之其右其書同
少初之方信治其方以之科其方其書又其解其書其口之
以之其初之律法其書其方其書其方其書其方其書其方

此以善有金銀初在作開新村方以望渡下其也
其押以法造古古之其法言以之其右其書同

一 玉川村信有善有金銀初在作開新村方以望渡下其也
其押以法造古古之其法言以之其右其書同
其方信列返初之律法其後治其方自其入用
其押以法造古古之其法言以之其右其書同
少初之方信治其方以之科其方其書又其解其書其口之
以之其初之律法其書其方其書其方其書其方其書其方

一 大月村野田村榎村中野村中野村中野村中野村
野村中野村中野村中野村中野村中野村中野村
中野村中野村中野村中野村中野村中野村中野村
中野村中野村中野村中野村中野村中野村中野村

但此等事皆令其序古序以先以故言不可也細言
中野村

一 中野村野田村榎村中野村中野村中野村中野村
野村中野村中野村中野村中野村中野村中野村
中野村中野村中野村中野村中野村中野村中野村
中野村中野村中野村中野村中野村中野村中野村

一 大月村野田村榎村中野村中野村中野村中野村
野村中野村中野村中野村中野村中野村中野村
中野村中野村中野村中野村中野村中野村中野村
中野村中野村中野村中野村中野村中野村中野村

一 大月村野田村榎村中野村中野村中野村中野村
野村中野村中野村中野村中野村中野村中野村
中野村中野村中野村中野村中野村中野村中野村
中野村中野村中野村中野村中野村中野村中野村

Faint, illegible handwritten text, possibly bleed-through from the reverse side of the page.

甲子 乙未 丙申 丁酉 戊戌 己亥 庚子 辛丑 壬寅 癸卯 甲辰 乙巳 丙午 丁未 戊申 己酉 庚戌 辛亥 壬戌 癸亥

甲子 乙未 丙申 丁酉 戊戌 己亥 庚子 辛丑 壬寅 癸卯 甲辰 乙巳 丙午 丁未 戊申 己酉 庚戌 辛亥 壬戌 癸亥
甲子 乙未 丙申 丁酉 戊戌 己亥 庚子 辛丑 壬寅 癸卯 甲辰 乙巳 丙午 丁未 戊申 己酉 庚戌 辛亥 壬戌 癸亥
甲子 乙未 丙申 丁酉 戊戌 己亥 庚子 辛丑 壬寅 癸卯 甲辰 乙巳 丙午 丁未 戊申 己酉 庚戌 辛亥 壬戌 癸亥



[Faint, illegible handwritten text in cursive script, likely bleed-through from the reverse side of the page.]

