



721.7  
MZ/4<sub>2</sub>Z  
原裝

WB38  
1

草花帖

鼠骨歌

草花帖 1帖 WB38-1 00-001

国立国会図書館







草花帖  
明治三十五年

WB 38  
1

721.7  
M214<sup>2</sup><sub>2</sub>  
列置

草花帖 1帖 WB 38-1 01-001

国立国会図書館







此帖ハ不折子ヨリアツ  
 カリタリト思フ併シ此頃  
 ノ病業ヲ人ノ書画帖  
 ナトハ綴書カクハキヨク其  
 更ニ沙因ツテ此帖ヲモテ  
 ヒ受クル者ナリト若シ自分  
 ノモノトシテ之ヲ寫スルハ  
 快極リトモ又其寫生帖ヲ  
 毎朝毎晩等ニ取リテ開キ  
 見ル下倚ヨリノ樂ナリ不  
 折子歐洲ヨリ來リ來能  
 余ノ病木ヨリ此唯テ樂  
 (即チ此寫生帖ヲ奉ヒ去  
 ル)ナカレテテ云ム  
 明治卅五年八月一日  
 病子規  
 泣キテ言フ  
 寫生ハ終テ枕ニ顔ツケタ  
 マヤル者ト思ヘ  
 寫生ハ多クモルモノナリ  
 テ後ヤル者ト思ヘ







今日

金蓮花

Nasturtium

捲牛兒科 (Cucurbitaceae)

Geraniaceae

明治三十五年

八月一日

秋海棠

シウカイタウ

草花帖 1帖 WB 38-1 01-003

国立国会図書館







六月二日朝  
射干 三ノ草

草花帖 1帖 WB 38-1 01-004

国立国会図書館







熊坂と云ふは  
 いふ面より  
 め一人の書  
 夫夏理外  
 又  
 宗  
 夏草や  
 七二  
 小







八月三日  
瞿麥

なでー  
こ  
花  
黄  
ク  
節  
ハ  
シ  
ヲ  
ト  
コ  
ナ  
ツ  
ト  
イ  
フ

八月二日

三  
子  
ニ  
チ  
サ  
ウ  
日  
日  
草

草花帖 1帖 WB 38-1 01-006

国立国会図書館











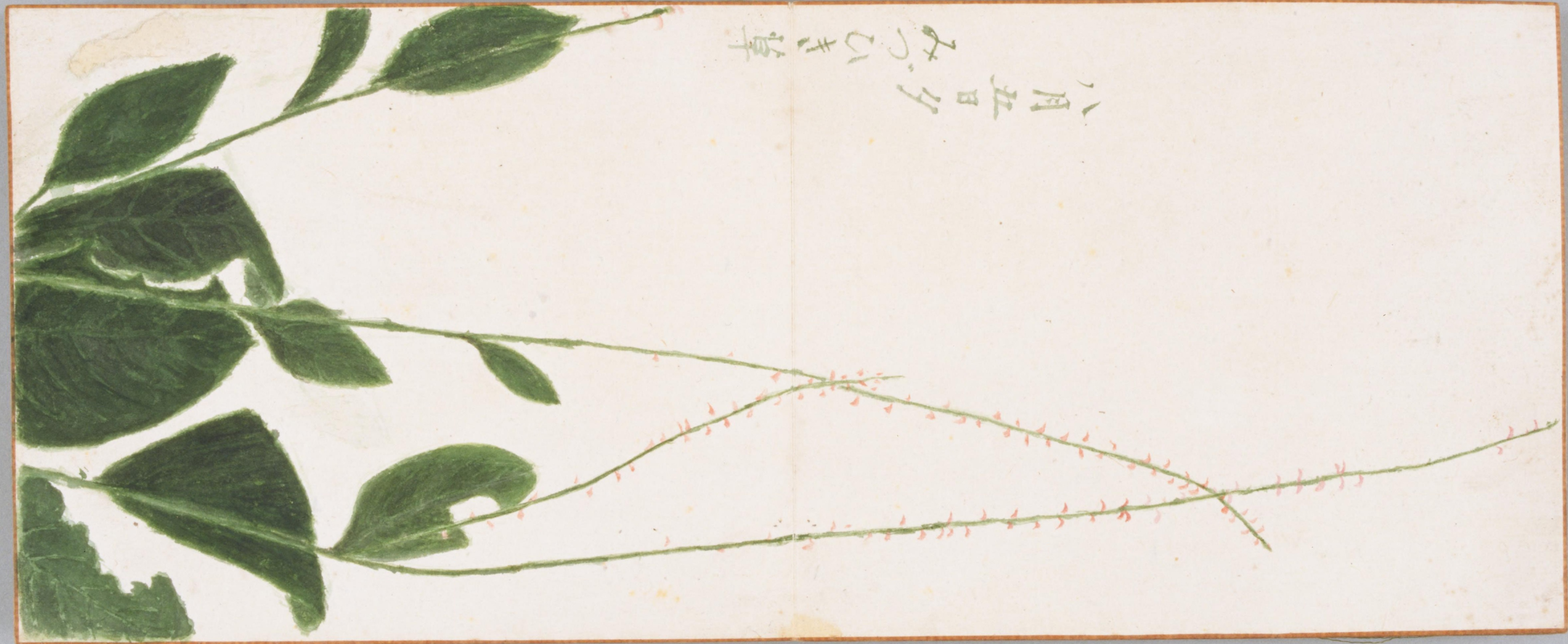
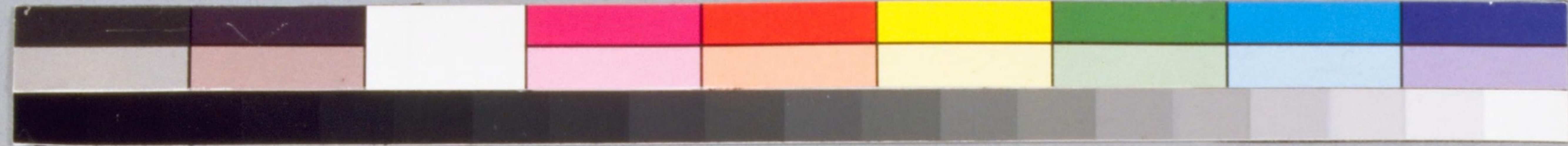
八月四日夕  
 わすれごと  
 コヒ下総結城郡ノ長塚御  
 ヲリ送り来リニセナリ  
 春ハ兼也ツヒ屋ノ吹ノ  
 至ハ無クモ無ニ

草花帖 1帖 WB38-1 01-008

国立国会図書館







八月五日  
みづひき草

草花帖 1帖 WB 38-1 01-009

国立国会図書館







八月十日午後

野菊

庭ノ前ニ咲キアリシ  
一枝ナリトテ折リ来  
リシモノ

此日衆議  
院議員  
總選舉











美人蕉ハハナ

八月十三日午前  
午後六時半

草花帖 1帖 WB38-1 01-012

国立国会図書館







八月十六日  
天竺牡丹

草花帖 1帖 WB38-1 01-013

国立国会図書館







八月十七日午後

ロベリア  
Lobelia  
(山梗菜科) (Lobelia Semilifolia)

草花帖 1帖 WB38-1 01-014

国立国会図書館







八月十八日朝  
庭前ノ土より取り  
寫生不

草花帖 1帖 WB38-1 01-015

国立国会図書館







八月二十日午後  
牽牛花アサガホ

草花帖 1帖 WB38-1 01-016

国立国会図書館







WB 38  
1

国立国会  
26731  
図書印

240744

草花帖 1帖 WB 38-1 01-017

国立国会図書館







草花帖 1帖 WB 3 8 - 1 01-018

国立国会図書館

