

858

15

取報
漢書

858-15

茶種來朝之謂

梅尾明惠上人異玉より得たる脊振心

栽種して是より岩茶種名分たりまうりて

凡そ茶園可なりしは前栽種なり

○明惠上人紀別有田親之人也九歳時

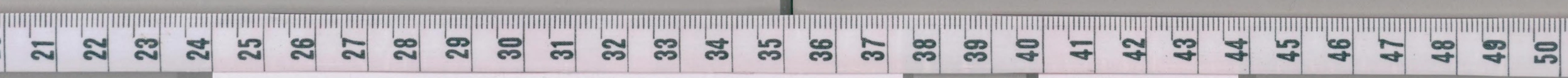
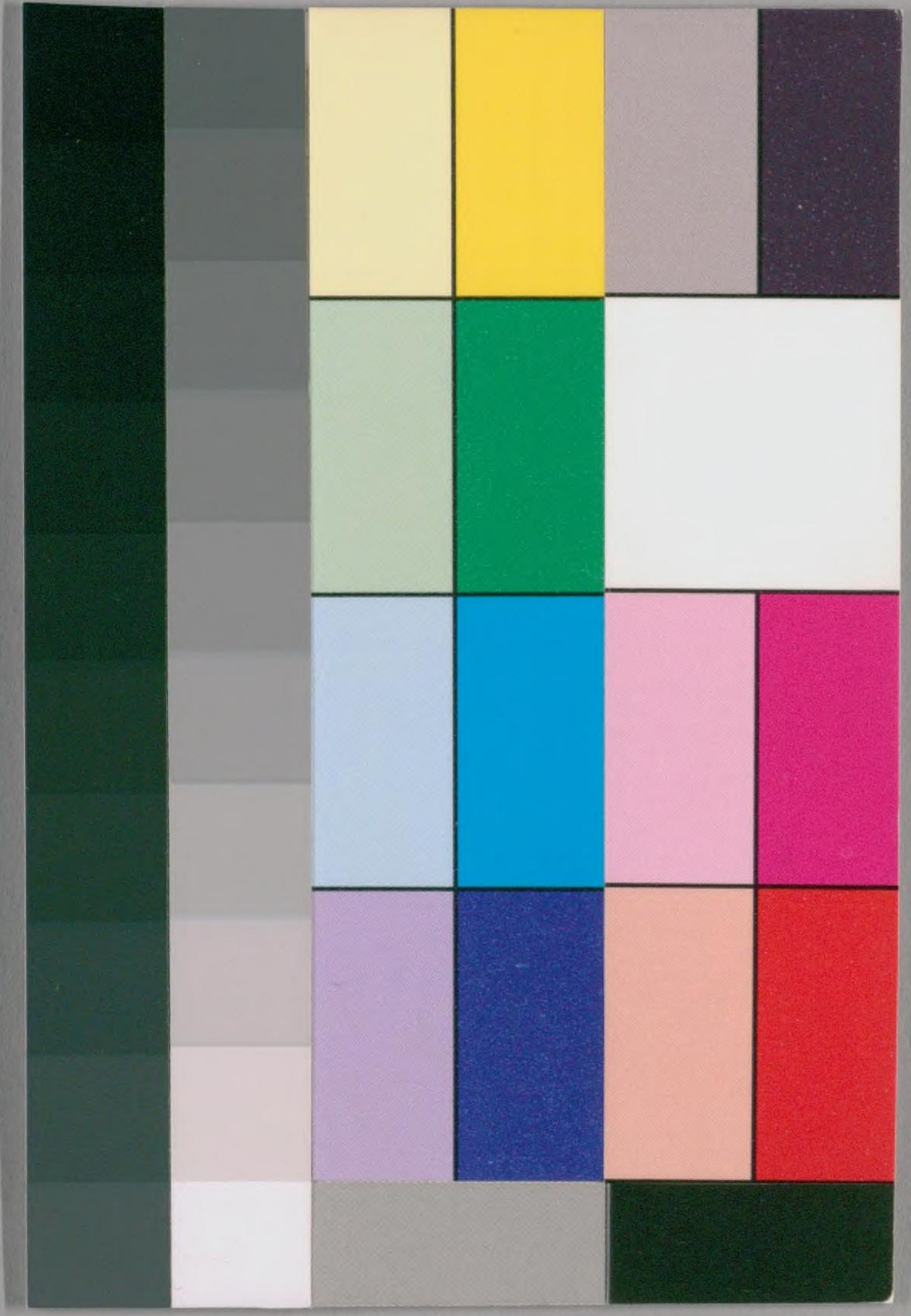
三好山の上免三後十三年に別府より實見書

○茶初人皇三代四條院清元末半七後醍醐院

始也○百三十八代後花園院法皇△是利代美政公附

西國圖書印

茶種來朝之謂



日任將軍文安朝之十二年後の應仁天下大乱

茶人の流

一 珠光

苗裔梅名寺僧也
始祖足利將軍義政公就テ茶式開フ

一 道耳

姓ハ志野氏珠光ヨリ真ノ皇子ヲ
傳授ス又香道達ス

一 宗悟

梅十四屋号休育道耳ヨリ真ノ
皇子ヲ傳授ス

一 紹鷗

足利十義輝公時
子ハ紹鷗

梅武田新四郎宗悟ヨリ皇子ヲ傳
授ス号一閑居士又大黒菅田宗瓦号
方寸斎早世ノ永禄元没○山ノ下ト云系ヲ傳
介源流有ルハ任屋也

一 利休

是雨未
信長ハ
百七
正親
親也

千氏名宗易号抛釜斎紹鷗ヨリ皇子ヲ傳
授ス号一閑居士
多クノ天正ハ没セリ

一 宗淳

休二男○長道安病身ナリ以家督繼
紹安ト云号一閑居士慶長十九没○少菴モ云

一 宗旦

名元叔又元伯号吐翁又今日菴女芝曳子
一曰宗元没○嫡子宗拙号一閑居士



四代 宗且三男
一宗佐

良休三子
五世子没

宗且三男号堪笑軒又蓬源翁

梅江岑仕紀藩寛文中没任不審菴

良休宗佐号瑞流隨流江定今の子

元禄四没○嘉禎上云茶入持

原叟宗佐号覚く翁良休の子実

久田宗全の子享保未没

天然宗佐号如心翁原叟の二男
寛延中没

宗且三男

五代 衷流表流

一宗室

四人三子五世没

号仙叟の宗且三男是より衷流表流

別ル元禄十没の常叟宗室初名宗安

仕松山彦三宗永九没仙叟子泰叟宗安

六開翁享保土没常叟子の岳叟宗就

享保十八世の一燈宗室泰叟養子

実原由宗佐の子室曆中没

号一翁又似休翁官休菴宗且末子

仕高松彦延宝三没の文叔宗守一公羽子

室永五没の真伯宗守文叔子

甘闇女五分明

一宗守

今時匠

一不く翁

従是凡五平子同



一 引拙

門人多し

一 紹鷗門人

門人多し
雨列令井人江月也云父

一 百樂

利休没後攝宗直下云
織田信雄信長公ノ弟三男
○北畠養後大河内城主

一 三齋

細川忠真從三位敏世守肥後
隈本城主

一 重勝

古田氏織部正
流田氏攝部
正忠

一 紹智

雨休嫡傳正流子師白諫中より有休石見にて
退元大住寺ノ三玄院の寓居休城後業
竹住専業道元ノ本願寺涉門ニ
良如上人ノ招ヨリテ今之地止住ス
表内式今表内流下云

朱孫紹鳩居位
在門分家又
鯛島度肥前佐賀
二十五万七千石余

一 宗無

山園氏攝住吉屋下
安室雨岩父

○智三下云系入新井殿内

一 宗且門人
一 庸軒

宗且門人
庸軒氏 以之

良休
一 宗全

宗全
之田氏 以之
原叟宗依覺之裔 實父

一 宗關

石列流 始
石相石身守 貞昌 名号多也

一 宗南

遠州流 始
小坊遠江守 政一 及戸上云云 故也

一 宗達

連水氏 東流之宗 區今 京都下長者所衣棚
官家所家門人多也
○北野上云 茶入所持 日本教帳行 入也

○ 石門
生記ノ名有
流ノ画流也

山形井氏 和州宗良 位人 生祖 亦出 及
ツカ 茶及 經之 流 以 流 折之 年 老 之
清 惟 在 本 寺 均 有 柳 柄 御 宗 旨 帝 之
御 考 の 画 の 流 扱 物 洋 陰 多 長 之 均
古 之 茶 及 之 以 〇 生 記 ノ 田 氏 傳 行 月 日 實
上 遠 州 流 傳 フ 云 云

一 宗且門人
一 兼日齋

松本氏 藝州 山田 住



如心寺門人
一宗菊

多田氏大坂住

遠州門人
一正玄

黒田氏

一正田

一信齋

長井宗信門人
一宗拾

曾呂宗光

一宗庵

江戶住

一功叙

釋氏妹喜菴山崎山崎室寺麓禪宗より第壹室に
雨休造より今も尚存ス。○寺吉公指し傳流
茶種海下伝

右茶道古達之方之秘法を記し
末之迄其之秘法も略す如枝葉なる宗十云

茶事一統後世刊

一古流織部流他流好名宗師職人別あり

一千家表流上三京住 只

一千家裏流の田口岩村

速名宗達

速名宗達速名宗達長者所住

一萩内流



一 遠州流

一 石別流

右 通

一 鷹ノ画流

和州南部迄首尾

于今直島門人懸

二 庵子本朝之謂天龍寺に
本將も中振

一 皇八孫大代龜山院法皇又水田寺院
以執業宗福寺南浦振明和者入有と
取胡の折有と金山寺より庵子代持来
苑とすく一茶と音くじ是昔胡の茶
乃湯之加りり又茶席に苑と用す
そ意味りし略々及茶西所人皇九子代



光明院法定曆應三年九月以法親

寺送之立氏後定因師氏將法氏加清上刻

力師法事此古使之佛身也講智曜又疎石下親木納曲又上七云勢別ノ人

將軍之方丈九年十月出家二十九日七法弄經七日誦入之兼之吾之

是則振明所持之卷子之云云但

此方家通家之自傳也云云

○天龍寺本願は足利尊氏公○尊氏公は足利初代
後醍醐帝為進福御建立下云

平安城

龍馬峰山高臺寺ハ慶長年中

大岡秀吉公北ノ政所清建之之清菩提刻

中興開基云三ノ江北尚ノ禪宗母家

佛殿本尊釋迦葉阿難を安置以達

大師法厨子ハ政所公ノ清車ヲ用以此外

方丈ハ方丈ハ東有之法以栴枝以て

客殿襖の画に依光信將時永徳也

858
15

山崎ノ天井の所公ノ清草の之を好む
海新公ノ清醜合有る其の略ス

○山上ニ金草亭ハ千利休の好所なり

橋本木粒格あり。○萩ノ石印也

三ノ虎寺許後トヤトハけ亭ノ好所なり

大田ノ菊相乃許後ハ格極あり

東ノ寺ノ菊相分り

三ノ虎寺ノ好所なり

他
キク斗ノ好所
有極好

三ノ虎寺ノ好所
三ノ虎寺ノ好所

