

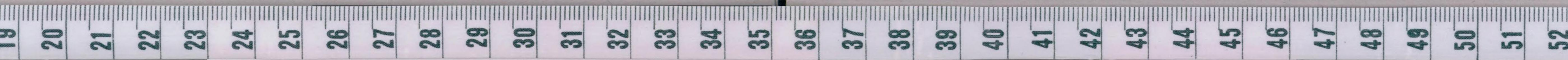
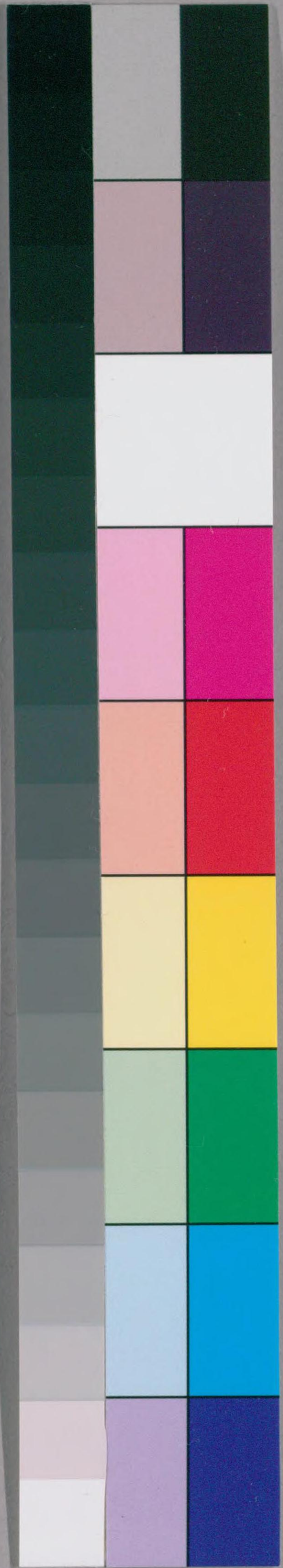
紀元二千五百三十九年  
明治十二年  
太陽曆

別15  
21



38-16

国立図書館  
昭 23.5.28 和  
購入



国立国会図書館 タイトル『太陽曆』 請求記号 本別15-21

ガラス使用



元始祭  
四方拜

神武天皇即位紀元千五百三十九年  
明治七年  
太陽曆 水曜平年  
東京時刻  
月大三十一日  
太陰曆

一	日	水	日赤緯南三度三分一秒 視半徑二分八秒	日	水	日赤緯南三度三分一秒 視半徑二分八秒
二	日	木	日赤緯南三度五八分二秒 時差率四分二秒加	日	木	日赤緯南三度五八分二秒 時差率四分二秒加
三	日	金	日最昇前五時赤緯南三度四分九秒 日赤緯南三度五分五秒 時差率四分三秒加	日	金	日最昇前五時赤緯南三度四分九秒 日赤緯南三度五分五秒 時差率四分三秒加
四	日	土	日赤緯南三度四分一秒 時差率四分五秒加	日	土	日赤緯南三度四分一秒 時差率四分五秒加
五	日	日	日赤緯南三度四分二秒 時差率五分二秒加	日	日	日赤緯南三度四分二秒 時差率五分二秒加
六	日	月	日赤緯南三度三分三秒 時差率五分五秒加	日	月	日赤緯南三度三分三秒 時差率五分五秒加
<b>小寒前一時九分四十秒</b> 日出前七時十分 日入後五時一分 <b>十二月節</b>						
七	日	火	日赤緯南三度二分七秒 時差率六分八秒加	日	火	日赤緯南三度二分七秒 時差率六分八秒加
八	日	水	日滿月後九時七分 日赤緯南三度八分三秒 時差率六分四秒加	日	水	日滿月後九時七分 日赤緯南三度八分三秒 時差率六分四秒加
九	日	木	日赤緯南三度一分九秒 時差率七分九秒加	日	木	日赤緯南三度一分九秒 時差率七分九秒加
十	日	金	日赤緯南三度一分五秒 時差率七分四秒加	日	金	日赤緯南三度一分五秒 時差率七分四秒加
十一	日	土	日赤緯南二度五分五秒 時差率七分五秒加	日	土	日赤緯南二度五分五秒 時差率七分五秒加
十二	日	日	日赤緯南二度四分三秒 時差率八分二秒加	日	日	日赤緯南二度四分三秒 時差率八分二秒加

地球太陽之周スルハ三百六十五日五時四十八分五十分弱ナリ此三百六十五日ヲ以テ太陽曆一年ノ日數トシ之ヲ平年トス此餘數五時四十八分五十分毎四年ニ積リテ二日コレヲ平年三百六十五日ニ加テ三百六十六日之ヲ閏年トス而シテ其年ヲ十二月ニ分格シ一月三月五月七月八月十月十二月此七ヶ月ヲ大ヶ月三十一日トス四月六月九月十一月此四ヶ月ヲ小ヶ月三十日トス二月ハ平年ヲ廿八日トシ閏年ヲ廿九日トス毎年斯ク廻リ其モト地球公運自眞點ニ應テ月ノ大小ヲ定ム故ニ二十四節氣當年々大差ナシ

其日ノ時ヲ記ス晝夜平分ノ法ヲ用井多ク夜半ヨリ夜半ニ至ル晝夜之二十四時トシ其二時ヲ六十分トシ其二分ヲ六十秒トス而シテ夜半ヨリ日中ニ至ルヲ前ノ十二時トシ日中ヨリ夜半ニ至ルヲ後ノ十二時トス

太陽ト赤道ノ距離ノ地球傾角度ヲ赤道緯度ト云其度數并ニ太陽視半徑各七時差率等其日十時ノ數ヲ載ス又時差率ノ下ニ加テ減トアル各ト鐘ノ差ヲ知ルハ鐘ノ晷ヨリ早キナリ減ル晷ノ鐘ヨリ早キナリ

歷代天皇祭日及七祝日并ニ神宮以下諸社祭祀等ノ本日ハ其日ノ上額ニ記ス



十三日	月	日赤緯南二度三分四秒時差率八分四秒加	廿一日	丙申
十四日	火	日赤緯南二度三分六秒時差率九分七秒加	廿二日	丁酉
十五日	水	月最卑前時赤緯南九度五分 下發後八時二十一分 日赤緯南二度三分四秒 時差率九分九秒加	廿三日	戊戌
十六日	木	日赤緯南二度一分四秒時差率九分五秒加	廿四日	己亥
十七日	金	日赤緯南一度五分三秒時差率一分。秒加土用後七時四分。秒	廿五日	庚子
十八日	土	日赤緯南一度三分。秒時差率一分。秒加	廿六日	辛丑
十九日	日	日赤緯南一度三分。四秒時差率一分。四秒加視半徑六分一七秒	廿七日	壬寅
二十日	月	日赤緯南二度三分五秒時差率一分。八秒加	廿八日	癸卯
<b>大寒後六時三十七分十四秒</b> 日出前七時八分 日入後五時十五分 <b>十二月中</b>				
廿一日	火	日赤緯南二度三分三秒時差率二分五秒加	廿九日	甲辰
廿二日	水	新月後九時十分 日赤緯南九度四分五八秒 時差率二分四二秒加	一日	乙巳
廿三日	木	日赤緯南九度三分三秒時差率二分五八秒加	二日	丙午
廿四日	金	日赤緯南九度一分。三秒時差率三分三秒加	三日	丁未
廿五日	土	日赤緯南九度四分。四秒時差率三分二八秒加	四日	戊申
廿六日	日	日赤緯南八度四分四秒時差率二分四秒加	五日	己酉
廿七日	月	日赤緯南八度四分三秒時差率二分五秒加	六日	庚戌
廿八日	火	日赤緯南八度九分。秒時差率三分。七秒加視半徑六分六秒	七日	辛亥

孝明天皇祭

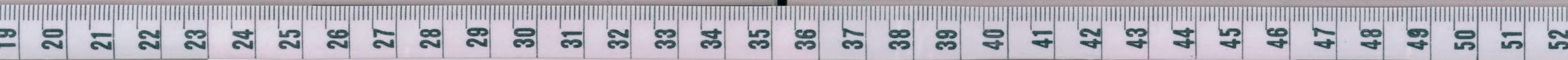
春日  
枚岡祭  
鷺戸祭

祈年祭班幣

大原野祭

紀元節

廿九日	水	月最高後三時赤緯北四度四分。秒 日赤緯南九度三分。秒 時差率三分八秒加	八日	壬子
三十日	木	上發後九時四分日赤緯南七度四分。秒 時差率三分八秒加	九日	癸丑
三十一日	金	日赤緯南七度三分。秒 時差率三分三秒加	十日	甲寅
<b>二月平二十八日</b>				
一日	土	日赤緯南七度三分四秒時差率三分四秒加	十一日	乙卯
二日	日	日赤緯南六度五分七秒時差率三分五秒加	十二日	丙辰
三日	月	日赤緯南六度四分。四秒時差率四分。一秒加	十三日	丁巳
四日	火	日赤緯南六度二分三秒時差率四分。七秒加視半徑六分五秒	十四日	戊午
<b>立春後初時五十九分。秒</b> 日出前六時五十八分 日入後五時三十分 <b>正月節</b>				
五日	水	日赤緯南六度三分。秒時差率四分三秒加	十五日	己未
六日	木	日赤緯南五度四分。三秒時差率四分七秒加	十六日	庚申
七日	金	滿月前十一時分 日赤緯南五度二分。二秒 時差率四分。二秒加	十七日	辛酉
八日	土	日赤緯南五度八分。六秒時差率四分。四秒加	十八日	壬戌
九日	日	日赤緯南四度四分。四秒時差率四分。六秒加	十九日	癸亥
十日	月	月最卑前九時 日赤緯南四度二分。九秒 時差率四分。八秒加 視半徑六分四秒	二十日	甲子
十一日	火	日赤緯南四度一分。八秒時差率四分。六秒加	廿一日	乙丑





十二日	水	日赤緯南三度五。分三秒時差率四分八秒加	廿二日	丙寅
十三日	木	日赤緯南三度三。分三秒時差率四分七秒加	廿三日	丁卯
十四日	金	下弦前四時十二分。日赤緯南三度。分二秒。時差率四分二秒加	廿四日	戊辰
十五日	土	日赤緯南二度四九分五七秒時差率四分三秒加視半徑六分三秒	廿五日	己巳
十六日	日	日赤緯南二度五九分九秒時差率四分二秒加	廿六日	庚午
十七日	月	日赤緯南二度八分五秒時差率四分六秒加	廿七日	辛未
十八日	火	日赤緯南一度四七分八秒時差率四分三秒加	廿八日	壬申
十九日	水	日赤緯南一度六分五秒時差率四分六秒加	廿九日	癸酉
二十日	木	日赤緯南一度四分五秒時差率四分一秒加視半徑六分三秒	三十日	甲戌
<b>雨水前九時八分五十秒</b> 日出前六時四十三分 日入後五時四十五分 <b>正月中</b>				
廿一日	金	新月後一時十二分。日赤緯南一度四分八秒。時差率三分五秒加	二日	乙亥
廿二日	土	日赤緯南一度三分三秒時差率三分七秒加	三日	丙子
廿三日	日	日赤緯南九度五分四秒時差率三分九秒加	四日	丁丑
廿四日	月	日赤緯南九度三十七分九秒時差率三分三秒加視半徑六分二秒	五日	戊寅
廿五日	火	日赤緯南九度五分八秒時差率三分三秒加	六日	己卯
廿六日	水	月最高前九時赤緯北六度三分。日赤緯南九度五分九秒。時差率三分二秒加	七日	庚辰
廿七日	木	日赤緯南八度三分。日赤緯南八度三分。時差率三分二秒加	八日	辛巳

仁孝天皇

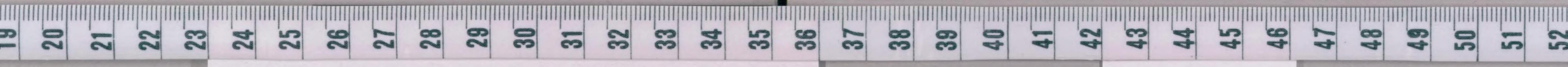
廿八日	金	日赤緯南八度八分。八秒時差率二分五秒加	八日	壬午
<b>三月大三十日</b>				
一日	土	上弦後五時十七分。日赤緯南七度四分二七秒。時差率二分四。秒加。視半徑六分。秒	九日	癸未
二日	日	日赤緯南七度三分三九秒時差率二分二八秒加	十日	甲申
三日	月	日赤緯南六度五九分四四秒時差率二分二五秒加	十一日	乙酉
四日	火	日赤緯南六度三分四四秒時差率二分三秒加	十二日	丙戌
五日	水	日赤緯南六度三分四秒時差率二分四九秒加視半徑六分。九秒	十三日	丁亥
六日	木	日赤緯南五度五分三。秒時差率二分三三秒加	十四日	戊子

出雲祭

七日	金	日赤緯南五度七分五秒時差率二分二秒加	十五日	己丑
八日	土	滿月後時廿八分日赤緯南五度三分五秒時差率二分。六秒加	十六日	庚寅
九日	日	日赤緯南四度四分三秒時差率一分五秒加視半徑六分。秒	十七日	辛卯
十日	月	最昇前十時赤緯南八度八分。日赤緯南四度七分。秒。時差率一分三。秒加	十八日	壬辰
十一日	火	日赤緯南三度五三分三秒時差率一分二。秒加	十九日	癸巳
十二日	水	日赤緯南二度三分三秒時差率一分。四秒加	二十日	甲午
十三日	木	日赤緯南三度。六分七秒時差率九分四秒加視半徑六分。七秒	廿一日	乙未
十四日	金	日赤緯南二度四分四九秒時差率九分三。秒加	廿二日	丙申

啓執前七時三十三分十四秒 日出前六時二十五分 日入後五時五十九分 **二月節**

出雲祭





廣田祭

宇佐祭

春季皇靈祭  
春季神殿祭

十五日	土	下弦後時。分日赤緯南二度九分。九秒時差率九分四秒加	廿三日	丁酉
十六日	日	日赤緯南一度五五分二八秒。視半徑二六分。六秒 時差率八分五七秒加	廿四日	戊申
十七日	月	日赤緯南一度三分四秒時差率八分四秒加	廿五日	己酉
十八日	火	日赤緯南一度八分。三秒時差率八分三秒加	廿六日	庚戌
十九日	水	日赤緯南一度四分九秒時差率八分五秒加	廿七日	辛亥
二十日	木	日赤緯南一度二分。分六秒時差率七分四七秒加。視半徑二六分。五秒	廿八日	壬子
廿一日	金	日赤緯北。度。三分。七秒時差率七分九秒加	廿九日	癸卯
<b>春分前八時五分五秒</b> 日出前六時四分 日入後六時十二分			三十日	甲辰
廿二日	土	日赤緯北。度。二分。分九秒時差率七分二秒加	三十一日	乙巳
廿三日	日	新月前六時三十分。日赤緯北。度。五分。分三秒 時差率六分五三秒加。視半徑二六分。六秒	二日	丙午
廿四日	月	日赤緯北一度四分。九秒時差率六分三秒加	三日	丁未
廿五日	火	日最高後十時赤緯北七度三九分。日赤緯北一度七分四分六秒 時差率六分一六秒加	四日	戊申
廿六日	水	日赤緯北二度。一分。二秒時差率五分五秒加	五日	己酉
廿七日	木	日赤緯北二度四分五三秒時差率五分九秒加。視半徑二六分。三秒	六日	庚戌
廿八日	金	日赤緯北二度四分三秒時差率五分二秒加	七日	辛亥
廿九日	土	日赤緯北三度二分四七秒時差率五分。三秒加	八日	壬子
三十日	日	日赤緯北三度五分。九秒時差率四分四秒加		

社日

彼岸

二月 月中

三月 小

三十一日 月上弦前十時五分 日赤緯北三度五八分二七秒 時差率四分三六秒加 視半徑二六分。二秒 九日 癸丑

四月 小三十日

大和祭  
松尾祭  
平野祭  
神武天皇祭  
梅宮祭  
廣瀨祭  
龍田祭  
護王祭

大神祭  
稻荷祭  
日吉祭

一日	火	日赤緯北四度二分四秒時差率四分。八秒加	十日	甲寅
二日	水	日赤緯北四度四分四秒時差率三分五秒加	十一日	乙卯
三日	木	日赤緯北五度。七分。五秒時差率三分三秒加。視半徑二六分。〇秒	十二日	丙辰
四日	金	日赤緯北五度三分。分四秒時差率三分二秒加	十三日	丁巳
五日	土	日赤緯北五度五分。分四秒時差率二分五秒加	十四日	戊午
<b>清明後一時十分九秒</b> 日出前五時四分 日入後二時四分			十五日	己未
六日	日	日赤緯北六度六分。分六秒時差率二分三秒加	十六日	庚申
七日	月	月最卑後七時赤緯南四度。分。日赤緯北六度三九分。四秒 滿月前七時四十三分。時差率二分三秒加。視半徑二六分。〇秒	十七日	辛酉
八日	火	日赤緯北七度。一分。七秒時差率二分。三秒加	十八日	壬戌
九日	水	日赤緯北七度二分。二秒時差率一分四秒加	十九日	癸亥
十日	木	日赤緯北七度四分。二秒時差率一分三秒加	二十日	甲子
十一日	金	日赤緯北八度。八分。三秒時差率一分三秒加。視半徑二六分。五秒	廿一日	乙丑
十二日	土	日赤緯北八度三分。分三秒時差率。分五七秒加	廿二日	丙寅
十三日	日	下弦後十時廿八分日赤緯北八度五分。分五秒時差率。分四秒加	廿三日	丁卯
十四日	月	日赤緯北九度四分。分。秒時差率。分二六秒加。視半徑二六分。五秒		



加茂祭

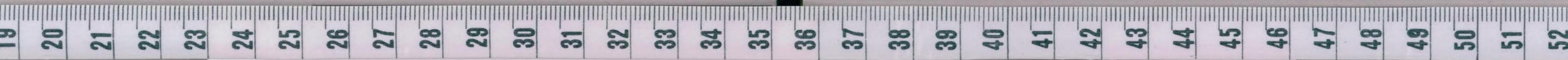
吉田祭

十五日	火	日赤緯北九度五分六秒時差率一分一秒加	廿四日	戊辰
十六日	水	日赤緯北九度五七分二秒時差率一分四秒減	廿五日	己巳
十七日	木	日赤緯北八度八分九秒時差率一分九秒減 土用後時五分五秒	廿六日	庚午
十八日	金	日赤緯北八度九分三秒時差率一分三秒減 視半徑五分五秒	廿七日	辛未
十九日	土	日赤緯北八度一分三秒時差率一分四秒減	廿八日	壬申
二十日	日	日赤緯北七度二分六秒時差率一分一秒減	廿九日	癸酉
<b>穀雨後八時四十分十八秒</b>				
日出前時三十分 日入後六時三十分 閏三月大 一 日甲戌				
廿一日	月	新月後十時十五分 日赤緯北七度四分五秒 時差率一分三秒減	二 日乙亥	
廿二日	火	月最高前三時赤緯北七度三分 日赤緯北七度二分三秒 時差率一分二秒減 視半徑五分五秒	三 日丙子	
廿三日	水	日赤緯北七度三分三秒時差率一分三秒減	四 日丁丑	
廿四日	木	日赤緯北七度四分二秒時差率一分四秒減	五 日戊寅	
廿五日	金	日赤緯北七度五分二秒時差率一分五秒減	六 日己卯	
廿六日	土	日赤緯北七度六分二秒時差率一分六秒減 視半徑五分五秒	七 日庚辰	
廿七日	日	日赤緯北七度七分二秒時差率一分七秒減	八 日辛巳	
廿八日	月	日赤緯北七度八分二秒時差率一分八秒減	九 日壬午	
廿九日	火	上弦後十時五十分 日赤緯北七度九分二秒時差率一分九秒減 視半徑五分五秒	十 日癸未	
三十日	水	日赤緯北七度十分二秒時差率一分十秒減		

五月大三十日

菊池祭

一	日	木	日赤緯北四度五分五秒時差率二分五秒減	十一日	甲申
二	日	金	日赤緯北五度四分七秒時差率三分三秒減 八十八夜	十二日	乙酉
三	日	土	日赤緯北五度三分一秒時差率三分一秒減	十三日	丙戌
四	日	日	日赤緯北五度四分九秒時差率三分七秒減 視半徑五分五秒	十四日	丁亥
五	日	月	日赤緯北六度七分一秒時差率三分三秒減	十五日	戊子
六	日	火	月最前六時赤緯南九度九分 日赤緯北六度四分七秒 時差率三分八秒減	十六日	己丑
<b>立夏前七時十九分四十五秒</b>					
日出前五時四分 日入後六時五十分 四月節					
七	日	水	日赤緯北六度四分五秒時差率三分三秒減	十七日	庚寅
八	日	木	日赤緯北六度五七分三秒時差率三分八秒減	十八日	辛卯
九	日	金	日赤緯北七度三分四七秒時差率四分四秒減 視半徑五分五秒	十九日	壬辰
十	日	土	日赤緯北七度四分七秒時差率四分九秒減	二十日	癸巳
十一	日	日	日赤緯北七度五分九秒時差率五分五秒減	廿一日	甲午
十二	日	月	日赤緯北八度一分三秒時差率六分二秒減	廿二日	乙未
十三	日	火	下弦前十時五十分 日赤緯北八度二分五秒 時差率七分七秒減 視半徑五分五秒	廿三日	丙申
十四	日	水	日赤緯北八度三分七秒時差率八分九秒減	廿四日	丁酉





丹生川上祭  
貴船祭  
東照祭

神宮月次祭  
幣帛發遣

八坂祭  
札幌祭

十五日	木	日赤緯北八度四五分七秒時差率三分五秒減	廿五日	戊戌	
十六日	金	日赤緯北八度五九分七秒時差率三分五秒減	廿六日	己亥	
十七日	土	日赤緯北九度三分八秒時差率三分五秒減	廿七日	庚子	
十八日	日	日赤緯北九度六分五秒時差率三分四秒減 視半徑五分五秒	廿八日	辛丑	
十九日	月	月最高前七時赤緯北六度五分四秒時差率三分四秒減 日赤緯北九度四分二秒	廿九日	壬寅	
二十日	火	日赤緯北九度五分五秒時差率三分四秒減	三十日	癸卯	
廿一日	水	新月後三時九分 日赤緯北二度五分五秒時差率三分四秒減	四月大	一日	甲辰
<b>小滿後八時三十八分四十八秒</b> 日出前四時五十分 日入後七時二分					
廿二日	木	日赤緯北二度七分三秒時差率三分三秒減	二日	乙巳	
廿三日	金	日赤緯北二度五分六秒時差率三分三秒減	三日	丙午	
廿四日	土	日赤緯北二度四分五秒時差率三分三秒減 視半徑五分四秒	四日	丁未	
廿五日	日	日赤緯北二度五分三秒時差率三分三秒減	五日	戊申	
廿六日	月	日赤緯北二度四分九秒時差率三分三秒減	六日	己酉	
廿七日	火	日赤緯北二度三分三秒時差率三分一秒減	七日	庚戌	
廿八日	水	日赤緯北二度三分六秒時差率三分三秒減	八日	辛亥	
廿九日	木	上弦前八時五十六分日赤緯北二度三分五秒時差率二分五秒減	九日	壬子	
三十日	金	日赤緯北二度四分四秒時差率二分四秒減 視半徑五分八秒	十日	癸丑	
三十一日	土	日赤緯北二度五分九秒時差率二分四秒減	十一日	甲寅	

六月小三十日

一日	日	日赤緯北二度五分四秒時差率二分三秒減	十二日	乙卯
二日	月	日赤緯北二度七分五秒時差率二分三秒減	十三日	丙辰
三日	火	月最昇後時赤緯南三度五分三秒時差率二分四秒減 日赤緯北三度五分三秒	十四日	丁巳
四日	水	滿月後十時五十分日赤緯北三度三分三秒時差率二分四秒減	十五日	戊午
五日	木	日赤緯北三度三分三秒時差率一分五秒減	十六日	己未
六日	金	日赤緯北三度三分三秒時差率一分四秒減	十七日	庚申
<b>芒種後初時八分四十二秒</b> 日出前四時四十四分 日入後七時十三分				
<b>五月節</b>				
七日	土	日赤緯北三度四分九秒時差率一分三秒減	十八日	辛酉
八日	日	日赤緯北三度四分六秒時差率一分三秒減 視半徑五分四秒	十九日	壬戌
九日	月	日赤緯北三度四分三秒時差率一分二秒減	二十日	癸亥
十日	火	日赤緯北三度五分三秒時差率一分五秒減	廿一日	甲子
十一日	水	日赤緯北三度四分三秒時差率一分四秒減 入梅後五時四分五秒	廿二日	乙丑
十二日	木	下弦前二時十五分日赤緯北三度七分五秒時差率一分三秒減	廿三日	丙寅
十三日	金	日赤緯北三度二分九秒時差率一分三秒減	廿四日	丁卯
十四日	土	日赤緯北三度四分三秒時差率一分二秒減	廿五日	戊辰
十五日	日	月最高後七時赤緯北二度五分六分 日赤緯北三度八分 時差率一分一秒加	廿六日	己巳

五





熱田祭

大住吉祭

七月大三十日

十六日	月	日赤緯北三度二分五秒時差率一分五秒加	廿七日庚午
十七日	火	日赤緯北三度三分四秒時差率一分六秒加	廿八日辛未
十八日	水	日赤緯北三度四分八秒時差率一分四秒加視半徑五分四秒	廿九日壬申
十九日	木	日赤緯北三度五分四秒時差率一分五秒加	三十日癸酉
二十日	金	新月前五時三十九分 <small>日赤緯北三度六分四秒時差率一分七秒加</small>	一日甲戌
廿一日	土	日赤緯北三度七分三秒時差率一分二秒加	二日乙亥
廿二日	日	日赤緯北三度七分三秒時差率一分三秒加	三日丙子
<b>夏至前五時二分五十八秒</b> 日出前四時四十四分 日入後七時十九分			<b>五月中</b>
廿三日	月	日赤緯北三度六分五秒時差率一分四秒加	四日丁丑
廿四日	火	日赤緯北三度六分四秒時差率一分五秒加	五日戊寅
廿五日	水	日赤緯北三度五分四秒時差率一分二秒加	六日己卯
廿六日	木	日赤緯北三度三分三秒時差率二分二秒加	七日庚辰
廿七日	金	上弦後三時十五分日赤緯北三度三分三秒時差率二分三秒加	八日辛巳
廿八日	土	日赤緯北三度九分九秒時差率二分五秒加	九日壬午
廿九日	日	日赤緯北三度六分二秒時差率三分二秒加	十日癸未
三十日	月	日赤緯北三度三分九秒時差率三分四秒加	十一日甲申

建敷祭

安房祭

湊川祭

一日	火	月最卑後三時赤緯南四度五分 <small>日赤緯北三度九分三秒時差率三分二秒加</small>	十二日乙酉
二日	水	日赤緯北三度五分三秒時差率三分七秒加	十三日丙戌
三日	木	日最高前八時赤緯北三度 <small>日赤緯北三度一分六秒時差率三分四秒加</small>	十四日丁亥
四日	金	滿月前六時至七分日赤緯北三度五分七秒時差率三分五秒加	十五日戊子
五日	土	日赤緯北三度五分五秒時差率四分一秒加	十六日己丑
六日	日	日赤緯北三度四分六秒時差率四分二秒加	十七日庚寅
七日	月	日赤緯北三度四分七秒時差率四分三秒加	十八日辛卯
<b>小暑後十時四十分十五秒</b> 日出前四時五十分 日入後七時十九分			<b>六月節</b>
八日	火	日赤緯北三度三分三秒時差率四分四秒加	十九日壬辰
九日	水	日赤緯北三度六分六秒時差率四分九秒加	二十日癸巳
十日	木	日赤緯北三度九分五秒時差率四分八秒加	廿一日甲午
十一日	金	下弦後六時三十分日赤緯北三度一分三秒時差率五分七秒加	廿二日乙未
十二日	土	日赤緯北三度三分四秒時差率五分五秒加	廿三日丙申
十三日	日	月最高後初時赤緯北九度三分 <small>日赤緯北二度五十分四秒時差率五分三秒加</small>	廿四日丁酉
十四日	月	日赤緯北二度四分三秒時差率五分三秒加	廿五日戊戌
十五日	火	日赤緯北二度七分七秒時差率五分三秒加	廿六日己亥
十六日	水	日赤緯北二度八分八秒時差率五分四秒加	廿七日庚子
十七日	木	日赤緯北二度八分二秒時差率五分四秒加	廿八日辛丑



十八日	金	日赤緯北三度八分。秒時差率五分五秒加。視半徑五分四秒加。	廿九日壬寅
十九日	土	新月後六時廿五分。日赤緯北三度五分八秒。時差率五分九秒加。	一日癸卯
二十日	日	日赤緯北二度四分三秒。時差率四分三秒加。土用後留時三三秒。	二日甲辰
廿一日	月	日赤緯北二度五分二秒。時差率四分七秒加。	三日乙巳
廿二日	火	日赤緯北二度三分四秒。時差率四分一秒加。	四日丙午
廿三日	水	日赤緯北二度一分四秒。時差率三分三秒加。	五日丁未
<b>大暑後三時五十六分九秒</b>			
廿四日	木	日赤緯北一度五十分三秒。時差率六分四秒加。	六日戊申
廿五日	金	日赤緯北一度四分五秒。時差率六分六秒加。	七日己酉
廿六日	土	上弦後七時五十分。日赤緯北一度四分。秒時差率六分六秒加。	八日庚戌
廿七日	日	日赤緯北九度二分。四分七秒。時差率六分六秒加。	九日辛亥
廿八日	月	最卑後時。日赤緯北三度五分八分。時差率六分六秒加。	十日壬子
廿九日	火	日赤緯北八度五分三秒。時差率六分五秒加。視半徑二五分四秒。	十一日癸丑
三十日	水	日赤緯北八度四分三秒。時差率六分三秒加。	十二日甲寅
三十一日	木	日赤緯北八度四分三秒。時差率六分二秒加。	十三日乙卯

八月大三十日

氷川祭

北野祭

大鳥祭  
男山祭  
鹿兒島祭  
名和祭  
三島祭

一日	金	日赤緯北八度九分五秒。時差率六分八秒加。	十四日丙辰
二日	土	滿月後四時三十分。日赤緯北七度五分四分四秒。時差率六分四秒加。	十五日丁巳
三日	日	日赤緯北七度九分三秒。時差率六分。秒加。	十六日戊午
四日	月	日赤緯北七度三分四秒。時差率五分五秒加。	十七日己未
五日	火	日赤緯北七度七分四秒。時差率五分五秒加。	十八日庚申
六日	水	日赤緯北六度五分九秒。時差率五分四秒加。視半徑二五分四秒。	十九日辛酉
七日	木	日赤緯北六度四分五秒。時差率五分三秒加。	二十日壬戌
八日	金	日赤緯北六度八分三秒。時差率五分三秒加。	廿一日癸亥
<b>立秋前八時十五分四三秒</b>			
九日	土	日赤緯北六度一分。九秒。時差率五分三秒加。	廿二日甲子
十日	日	月最高前七時。日赤緯北三度二分。時差率五分四秒加。	廿三日乙丑
十一日	月	日赤緯北五度二分七秒。時差率五分六秒加。	廿四日丙寅
十二日	火	日赤緯北五度八分九秒。時差率四分五秒加。	廿五日丁卯
十三日	水	日赤緯北四度五分六秒。時差率四分六秒加。視半徑二五分五秒。	廿六日戊辰
十四日	木	日赤緯北四度三分八秒。時差率四分三秒加。	廿七日己巳
十五日	金	日赤緯北四度三分七秒。時差率四分二秒加。	廿八日庚午
十六日	土	日赤緯北三度四分五秒。時差率四分三秒加。	廿九日辛未
十七日	日	日赤緯北三度五分五秒。時差率四分一秒加。	三十日壬申
<b>立秋前八時十五分四三秒</b>			
<b>七月節</b>			



鹿島祭

香取祭  
鎌倉祭

藤島祭

九月小三十日

十八日	月	新月前五時五分	日赤緯北三度一分四分三秒 時差率三度四分九秒加 視半徑五分五秒	七月小	一日	癸酉
十九日	火	日赤緯北二度五七分八秒	時差率三度四分三秒加		二日	甲戌
二十日	水	日赤緯北二度七分四秒	時差率三度四分三秒加		三日	乙亥
廿一日	木	日赤緯北二度七分五秒	時差率三度四分三秒加		四日	丙子
廿二日	金	月最厚後三時赤緯南五度四分	日赤緯北二度五七分五秒 時差率二分五十四秒加		五日	丁丑
廿三日	土	日赤緯北二度七分四秒	時差率二分五十四秒加 視半徑五分五秒		六日	戊寅
<b>處暑後十時三四分八秒</b>					<b>七月中</b>	
廿四日	日	日赤緯北二度七分三秒	時差率二分三秒加 日出前五時二十四分 日入後六時四十一分		七日	己卯
廿五日	月	上弦前初時三分日赤緯北二度五分四分	時差率二分三秒加		八日	庚辰
廿六日	火	日赤緯北二度五分五分	時差率二分三秒加		九日	辛巳
廿七日	水	日赤緯北二度五分五分	時差率二分三秒加		十日	壬午
廿八日	木	日赤緯北二度五分五分	時差率二分三秒加 視半徑五分五秒		十一日	癸未
廿九日	金	日赤緯北二度五分五分	時差率二分三秒加		十二日	甲申
三十日	土	日赤緯北二度五分五分	時差率二分三秒加		十三日	乙酉
	日	日赤緯北二度五分五分	時差率二分三秒加		十四日	丙戌

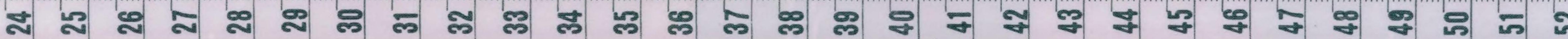
生國魂祭

石上祭

一日	月	滿月後四時七分	日赤緯北八度三分八秒 時差率八度四分五秒加 視半徑五分五秒	二百十日	十五日	丁亥
二日	火	日赤緯北八度四分	時差率八度四分五秒加		十六日	戊子
三日	水	日赤緯北八度四分	時差率八度四分五秒加		十七日	己丑
四日	木	日赤緯北八度四分	時差率八度四分五秒加		十八日	庚寅
五日	金	日赤緯北八度四分	時差率八度四分五秒加		十九日	辛卯
六日	土	日赤緯北八度四分	時差率八度四分五秒加		二十日	壬辰
七日	日	月最高前時赤緯北三度	日赤緯北六度五分五秒 時差率一分五十二秒減		廿一日	癸巳
八日	月	日赤緯北五度五分七秒	時差率二分二秒減		廿二日	甲午
<b>白露前十時三二分九秒</b>					<b>八月節</b>	
九日	火	下弦前五時三分日赤緯北五度三分	時差率二分三秒減 日出前五時三十分 日入後六時十九分		廿三日	乙未
十日	水	日赤緯北五度四分	時差率二分三秒減 視半徑五分五秒		廿四日	丙申
十一日	木	日赤緯北五度四分	時差率二分三秒減		廿五日	丁酉
十二日	金	日赤緯北五度四分	時差率二分三秒減		廿六日	戊戌
十三日	土	日赤緯北五度四分	時差率二分三秒減		廿七日	己亥
十四日	日	日赤緯北五度四分	時差率二分三秒減 視半徑五分五秒		廿八日	庚子
十五日	月	日赤緯北五度四分	時差率二分三秒減		廿九日	辛丑
十六日	火	新月後三時十六分	日赤緯北二度五分三分三秒 時差率四分五十九秒減		一日	壬寅

八月大

一日壬寅





神宮神嘗祭  
豐國祭  
霧島祭

白峯祭  
井伊谷祭  
秋季皇靈祭  
秋季神殿祭

日前祭  
國懸祭

十七日	水	日赤緯北二度七分三秒時差率五分二秒減	二日癸卯
十八日	木	月最申後十時 日赤緯北二度三分五秒 赤緯南四度四分 時差率五分四秒減 視半徑五分五秒	三日甲辰
十九日	金	日赤緯北一度四分三秒時差率六分二秒減	四日乙巳
二十日	土	日赤緯北一度七分三秒時差率六分三秒減 彼岸	五日丙午
廿一日	日	日赤緯北一度四分三秒時差率六分四秒減 視半徑五分五秒	六日丁未
廿二日	月	日赤緯北一度三分三秒時差率七分五秒減 社日	七日戊申
廿三日	火	上弦前六時三十分日赤緯北一度七分七秒時差率七分六秒減	八日己酉
<b>秋分後七時二十七分四十四秒</b> 日出前五時四十八分 日入後五時五十七分			<b>八月中</b>
廿四日	水	日赤緯南一度六分七秒時差率七分四秒減	九日庚戌
廿五日	木	日赤緯南一度五分三秒時差率八分八秒減 視半徑六分	十日辛亥
廿六日	金	日赤緯南一度二分五秒時差率八分六秒減	十一日壬子
廿七日	土	日赤緯南一度二分二秒時差率八分四秒減	十二日癸丑
廿八日	日	日赤緯南一度四分四秒時差率九分九秒減	十三日甲寅
廿九日	月	日赤緯南二度三分七秒時差率九分九秒減 視半徑六分一秒	十四日乙卯
三十日	火	滿月後六時三十分日赤緯南二度三分六秒時差率九分四秒減	十五日丙辰

十月大三十日

日水日赤緯南二度五分四秒時差率一分八秒減

十六日丁巳

赤間祭

二日	木	日赤緯南三度三分七秒時差率一分七秒減 視半徑六分三秒	十七日戊午
三日	金	日赤緯南三度四分三秒時差率一分四秒減	十八日己未
四日	土	月最申後十時 日赤緯北三度一分 時差率一分五秒減 視半徑六分三秒	十九日庚申
五日	日	日赤緯南四度三分四秒時差率二分三秒減	二十日辛酉
六日	月	日赤緯南四度五分五秒時差率二分四秒減 視半徑六分三秒	廿一日壬戌
七日	火	日赤緯南五度八分五秒時差率二分五秒減	廿二日癸亥
八日	水	下弦後十時 日赤緯南五度四分五秒時差率二分六秒減	廿三日甲子
九日	木	日赤緯南六度四分五秒時差率三分三秒減	廿四日乙丑
<b>寒露前二時三十三分六秒</b> 日出前六時一分 日入後五時三十四分			<b>九月節</b>
十日	金	日赤緯南六度七分四秒時差率三分四秒減 視半徑六分四秒	廿五日丙寅
十一日	土	日赤緯南六度五分三秒時差率三分四秒減	廿六日丁卯
十二日	日	日赤緯南七度三分三秒時差率三分五秒減	廿七日戊辰
十三日	月	日赤緯南七度五分四秒時差率三分五秒減 視半徑六分五秒	廿八日己巳
十四日	火	日赤緯南七度五分五秒時差率三分四秒減	廿九日庚午
十五日	水	日赤緯南八度二分七秒時差率四分二秒減	三十日辛未
十六日	木	新月前初時廿八分 日赤緯南八度四分五秒 時差率一分四秒減 視半徑六分六秒	一日壬申
十七日	金	月最申前二時 日赤緯南九度四分五秒 赤緯南八度四分五秒 時差率一分四秒減 視半徑六分六秒	二日癸酉

九月小

月最申前二時 日赤緯南九度四分五秒 赤緯南八度四分五秒 時差率一分四秒減 視半徑六分六秒

二日癸酉



十八日	土	日赤緯南九度六分五秒時差率四分三秒減	三日	甲戌
十九日	日	日赤緯南九度四分八秒時差率四分五秒減	四日	乙亥
二十日	月	日赤緯南一度。分三秒時差率一分一秒減。視半徑六分。七秒	五日	丙子
廿一日	火	日赤緯南一度三分。五秒時差率五分五秒減。土前時四。分五八秒	六日	丁丑
廿二日	水	上弦後三時七分日赤緯南。度五分九秒時差率一分二分二秒減	七日	戊寅
廿三日	木	日赤緯南二度四分三秒時差率一分五秒減	八日	己卯
廿四日	金	日赤緯南二度五分四秒時差率一分八秒減。視半徑六分。八秒	九日	庚辰
<b>霜降前三時五十八分四秒</b> 日出前六時十四分 日入後五時十五分 <b>九月中</b>				
廿五日	土	日赤緯南二度五十六分。四秒時差率一分四分五秒減	十日	辛巳
廿六日	日	日赤緯南三度七分三秒時差率一分五秒減	十一日	壬午
廿七日	月	日赤緯南二度七分五秒時差率一分五秒減	十二日	癸未
廿八日	火	日赤緯南二度五分三秒時差率一分六分。四秒減。視半徑六分。九秒	十三日	甲申
廿九日	水	日赤緯南三度八分八秒時差率一分六分。八秒減	十四日	乙酉
三十日	木	滿月前十一時廿九分日赤緯南三度三分三秒時差率一分六分三秒減	十五日	丙戌
三十一日	金	日赤緯南三度五分五秒時差率一分五秒減	十六日	丁亥
<b>十一月小三十日</b>				
一日	土	月最高前五時 日赤緯南四度一十七分三秒 時差率一分七秒減 視半徑六分。七秒	十七日	戊子

天長節

水無瀬祭

新嘗祭班幣

談山祭

二日	日	日赤緯南四度三分六秒時差率一分六分五秒減	十八日	己丑
三日	月	日赤緯南四度五分三秒時差率一分六分九秒減	十九日	庚寅
四日	火	日赤緯南五度四分三秒時差率一分六分九秒減	二十日	辛卯
五日	水	日赤緯南五度三分五秒時差率一分六分八秒減。視半徑六分二秒	廿一日	壬辰
六日	木	日赤緯南五度五分。八秒時差率一分六分六秒減	廿二日	癸巳
七日	金	下弦後三時十四分日赤緯南六度九分。八秒時差率一分六分四秒減	廿三日	甲午
八日	土	日赤緯南六度六分五秒時差率一分六分。一秒減	廿四日	乙未
<b>立冬前三時四十五分三秒</b> 日出前六時二十八分 日入後四時五十九分 <b>十月節</b>				
九日	日	日赤緯南六度四分八秒時差率一分六分。六秒減。視半徑六分三秒	廿五日	丙申
十日	月	日赤緯南七度。一分八秒時差率一分六分。一秒減	廿六日	丁酉
十一日	火	日赤緯南七度八分二秒時差率一分五分五秒減	廿七日	戊戌
十二日	水	日赤緯南七度四分五秒時差率一分五分七秒減	廿八日	己亥
十三日	木	日赤緯南七度五分二秒時差率一分五分四秒減	廿九日	庚子
十四日	金	月最昇後五時赤緯南三度七分。視半徑六分三秒 新月前九時五十分日赤緯南。度七分。九秒時差率一分五秒減	三十日	辛丑
十五日	土	日赤緯南八度三分八秒時差率一分五分三秒減	三十一日	壬寅
十六日	日	日赤緯南八度三分。八秒時差率一分五分二秒減	二日	癸卯
十七日	月	日赤緯南八度五分。七秒時差率一分五分。一秒減	三日	甲辰
十八日	火	日赤緯南九度七分四秒時差率一分四分八秒減	四日	乙巳

十一





鎮魂祭  
新嘗祭

十九日	水	日赤緯南九度三分。五秒時差率四分三秒減。視半徑六分四秒。	六日丙午
二十日	木	日赤緯南九度三分。二秒時差率四分三秒減。	七日丁未
廿一日	金	上弦前四時十四分。日赤緯南九度四分三秒時差率四分。七秒減。	八日戊申
廿二日	土	日赤緯南二度。三分五秒時差率三分五秒減。	九日己酉
廿三日	日	日赤緯南二度。五分五秒時差率三分三秒減。	十日庚戌
<b>小雪前初時四八分四五秒</b>			<b>十月</b>
日出前六時四十三分。日入後四時四十九分。			<b>十月中</b>
廿四日	月	日赤緯南二度。六分五秒時差率三分八秒減。視半徑五分五秒。	十一日辛亥
廿五日	火	日赤緯南二度。四分三秒時差率三分。一秒減。	十二日壬子
廿六日	水	日赤緯南二度。五分。六秒時差率三分四秒減。	十三日癸丑
廿七日	木	日赤緯南二度。三分七秒時差率三分。四秒減。	十四日甲寅
廿八日	金	月最高前五時赤緯北三度四分。時差率三分。四秒減。	十五日乙卯
廿九日	土	滿月前時十分。日赤緯南二度。四分五秒。視半徑六分六秒。	十六日丙辰
三十日	日	日赤緯南二度。五分。五秒時差率二分三秒減。	十七日丁巳
<b>十二月大三十日</b>			
一日	月	日赤緯南二度四分九秒時差率二分。一秒減。	十八日戊午
二日	火	日赤緯南二度五分。八秒時差率一分。六秒減。	十九日己未
三日	水	日赤緯南三度。三分。二秒時差率一分。五秒減。	二十日庚申

神宮月次祭  
幣帛發遣  
後桃園院天皇

光格天皇

四日	木	日赤緯南三度二分三秒。時差率九分五秒減。	廿一日辛酉
五日	金	日赤緯南三度九分三秒時差率九分七秒減。	廿二日壬戌
六日	土	日赤緯南三度七分。九秒時差率九分。一秒減。視半徑三分七秒。廿三日癸亥	廿三日癸亥
七日	日	下弦前五時二分。日赤緯南三度四分九秒時差率八分三秒減。廿四日甲子	廿四日甲子
<b>大雪後八時一分三秒</b>			<b>十一月節</b>
日出前六時五十六分。日入後四時四十六分。			
八日	月	日赤緯南三度四分。三秒時差率八分。一秒減。	廿五日乙丑
九日	火	日赤緯南三度四分。一秒時差率七分四秒減。	廿六日丙寅
十日	水	日赤緯南三度五分。一秒時差率七分七秒減。	廿七日丁卯
十一日	木	日赤緯南三度五分三秒時差率六分九秒減。	廿八日戊辰
十二日	金	日赤緯南三度三分九秒時差率六分二秒減。	廿九日己巳
十三日	土	月最前前二時赤緯南二度五十八分。新月後八時廿分日赤緯南三度。七分。五秒時差率五分五秒減。	三十日庚午
十四日	日	日赤緯南三度二分五八秒時差率五分二秒減。	二日辛未
十五日	月	日赤緯南三度五分三秒時差率四分五秒減。	三日壬申
十六日	火	日赤緯南三度六分三秒時差率四分三秒減。視半徑二分八秒。	四日癸酉
十七日	水	日赤緯南三度二分三秒時差率三分五秒減。	五日甲戌
十八日	木	日赤緯南三度三分三秒時差率三分二秒減。	六日乙亥
十九日	金	日赤緯南三度五分。二秒時差率二分五秒減。	七日丙子
二十日	土	上弦後時五分。日赤緯南三度六分五秒時差率二分三秒減。	八日丁丑





廿一日	日	日赤緯南三度二分五秒時差率一分五秒減	九日戊寅
廿二日	月	日赤緯南三度七分九秒時差率一分二秒減	十日己卯
<b>冬至後一時四十三分四秒</b> 日出前七時六分 十一月中 日入後四時五十分			
廿三日	火	日赤緯南三度七分四秒時差率一分五秒減	十一日庚辰
廿四日	水	日赤緯南三度六分三秒時差率一分二秒減	十二日辛巳
廿五日	木	日最高後初時赤緯北三度五分 時差率一分二秒加	十三日壬午
廿六日	金	日赤緯南三度三分八秒時差率一分三秒加	十四日癸未
廿七日	土	日赤緯南三度三分三秒時差率一分一秒加	十五日甲申
廿八日	日	日赤緯南三度八分五秒時差率一分三秒加	十六日乙酉
廿九日	月	滿月前時五分日赤緯南三度五分五秒時差率二分一秒加	十七日丙戌
<b>月食二分</b> 前初時五十六分左、下ヨリ虧ハジメ一時四十五分 左ト下ノ間ニ甚シク二時三十四分下ノ左ニヲハル			
三十日	火	日赤緯南三度三分五秒時差率二分五秒加	十八日丁亥
三十一日	水	日赤緯南三度八分三秒時差率二分五秒加	十九日戊子

各處時差表

東京ヲ以テ中度トナス東幾時トル處ハ東京ヨリ其時刻早キ故  
本曆ニ掲クル立春幾時幾分ニ其時差ヲ加フレハ即其處ニテ時刻ナリ  
又西何時何分トアル處ハ東京ヨリ其時刻遅キ故本曆時分ニ其時  
差ヲ減スレハ即其處ノ時刻トナルナリ

東京。時。分。秒。

箱館。時。三分四秒東加

西京。時。一分六分六秒西減

兵庫。時。一分八分二秒西減

長崎。時。三分五分五秒西減

琉球。時。四分七分五秒西減



12771

東京  
頒曆商社

川長 林立守

大阪 弘曆社  
松浦善右衛門

大阪府少攝津國西成郡

錦分利

長原

錦粒字道

定價五錢三厘