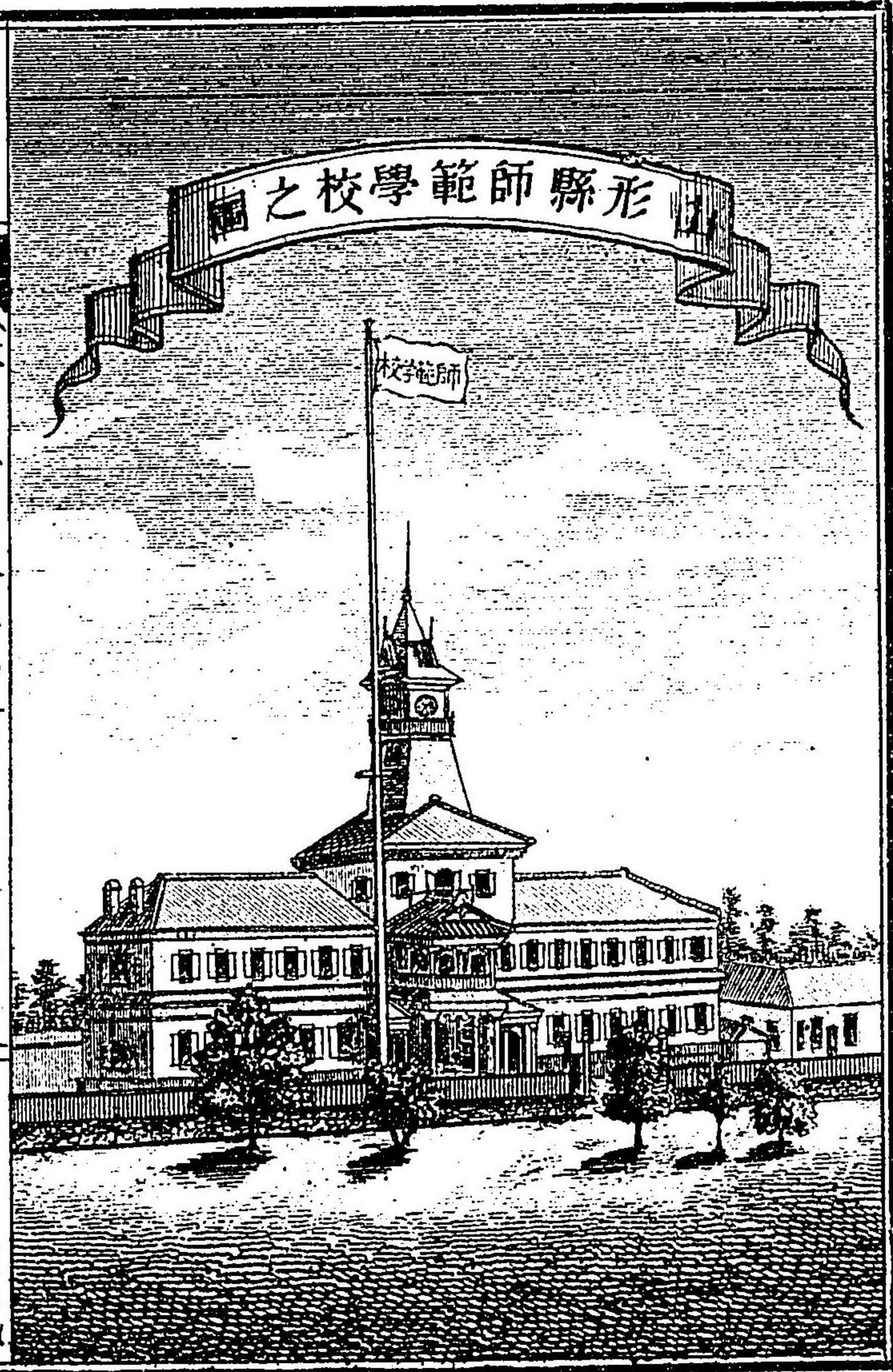


待58

772

坂本英房編輯  
正改小學日本地誌畧字引 卷之下



改、學、日、天、也、志、各、字、一、

四、日、七、次、

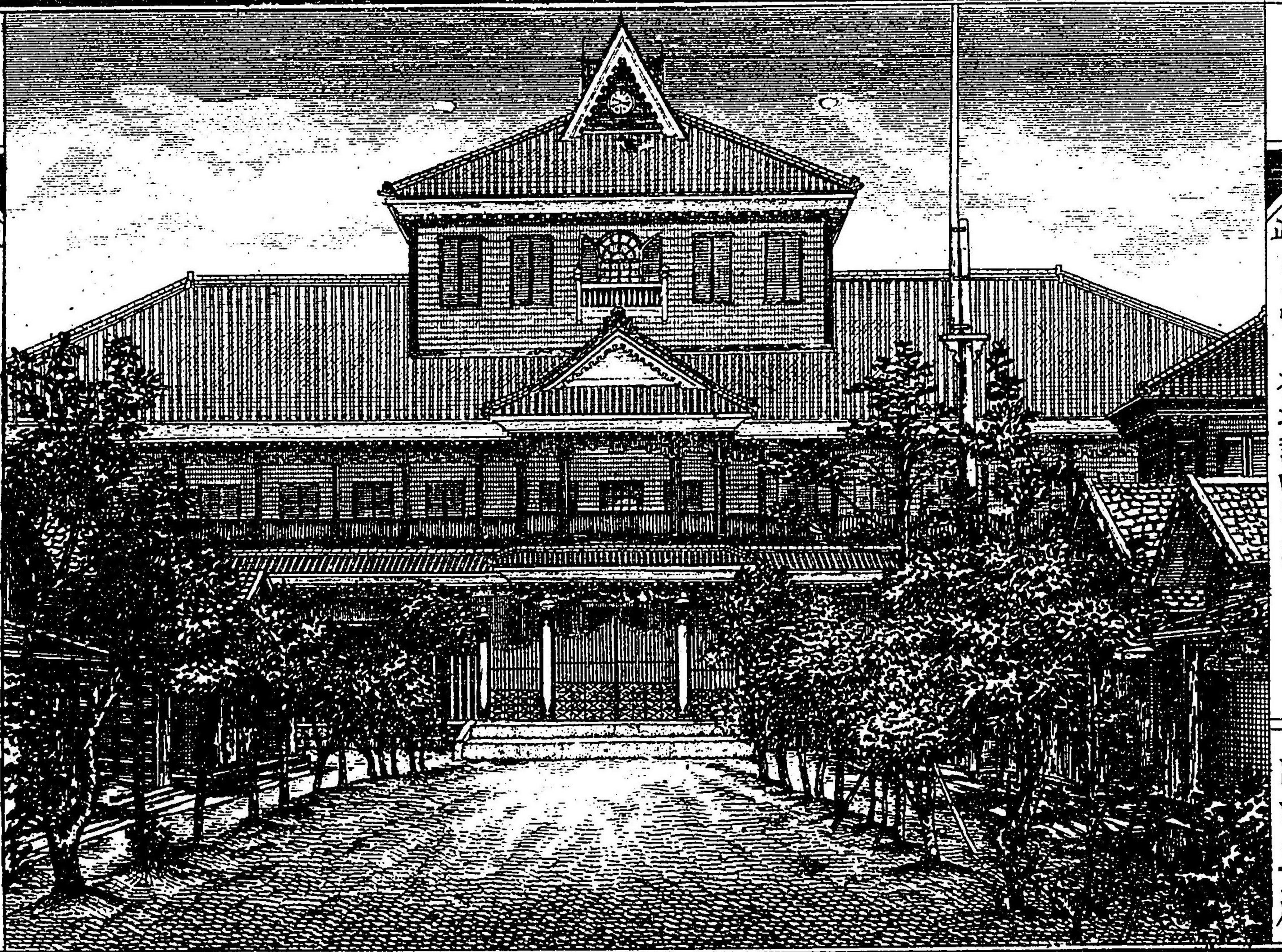
坂本英房編輯

樂註

改正  
小學日本地誌畧字引

東京書肆 内田正榮堂發

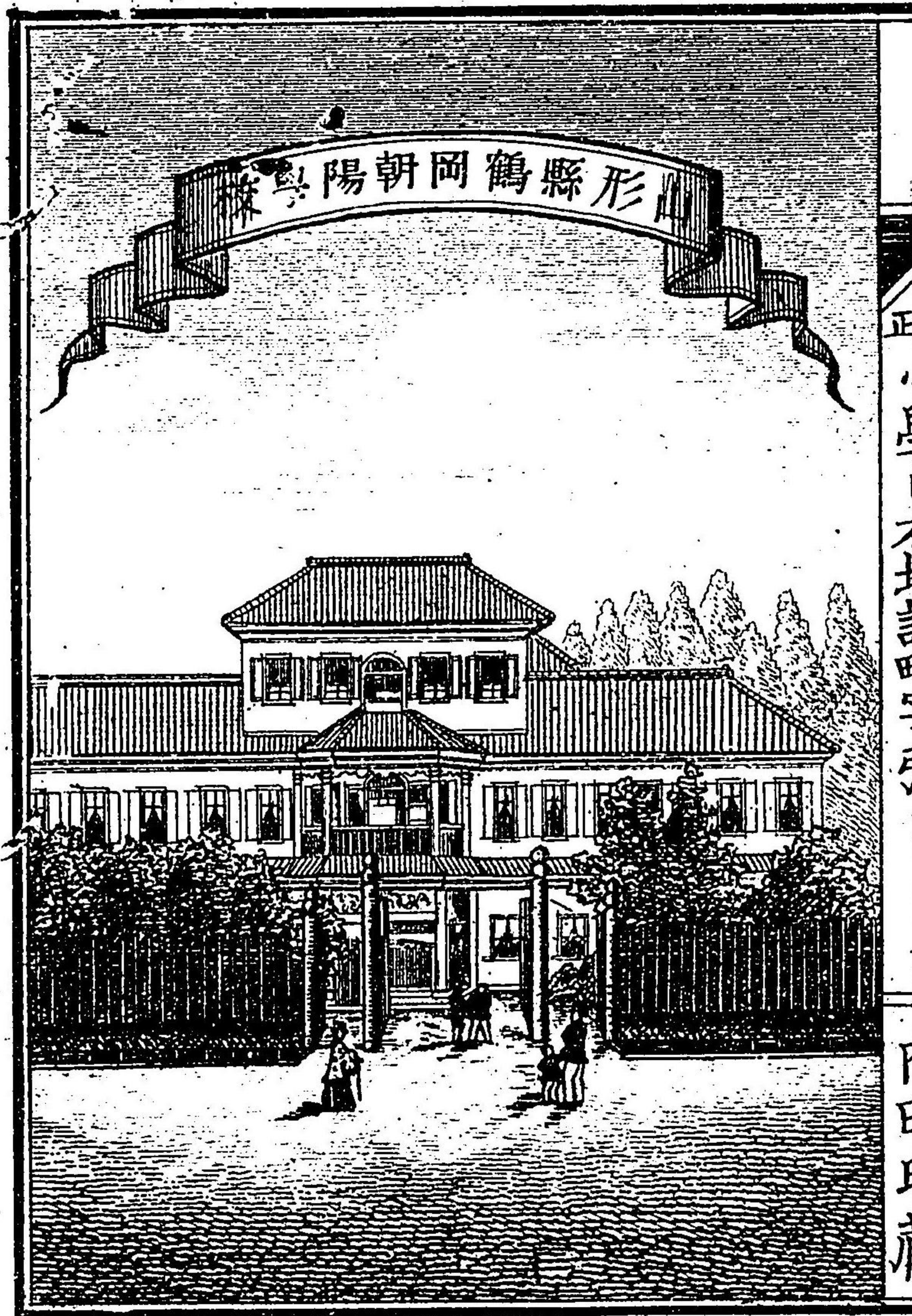
酒田中學校成學之校



改小學校自本也誌各一

正心區正木女言田三馬

二ノ日正廣



正小島... 不吉田... 下日白...

改正小學日本地誌畧字引下

坂本英房

若狹誌

郡 稱名 訓解

岬灣出入 シユツ ニラ ミサキトイリウミニテ デハイリシテオル	常神崎 トコ サキ ミ カタノウミ ニ ブ ウラ	小濱 ヲ ハマ 北川 キ タ カ ハ 湯川 ユ カ ハ 多田 タ イ カ タ 岳 タ ケ 赤栗崎 アカ グリ サ キ	遠敷 ヲ ニ フ 大飯 オ ホ ヒ 三方 ミ カ タ 湯川 ユ カ ハ 多田 タ イ カ タ 岳 タ ケ 赤栗崎 アカ グリ サ キ
---	---	--	--

改正小學日本地誌畧字引下 内田氏藏

越前誌

郡	稱名	物産
敦賀	大野	白鬼女川
南條	吉田	別山
丹生	阪井	大日山
今立	勝山	足羽川
足羽	敦賀浦	黒龍川
		細

加賀誌

郡	稱名
江沼	金澤
能美	美川町
石川	大聖寺
河北	八田
	醫王岳
	富士寫
	栗殻峠
	鐵鎖川
	菅生川
	安宅川
	才川
	淺野川
	手取川
	能登誌
	鹿島
	鳳至
	珠洲
	羽咋

改小學自來地誌各字川下ニ

内田氏蔵

内田氏蔵

稱名	郡	物産	解言
新瀉 <small>ニヒガタ</small>	蒲原 <small>カシハラ</small>	頸城 <small>クビキ</small>	常陸寺川 <small>シヤウリクジカハ</small>
新發田 <small>ニハタ</small>	岩船 <small>イハフネ</small>	三島 <small>ミシマ</small>	小矢部川 <small>コヤベガハ</small>
高田 <small>タカタ</small>		荻羽 <small>カサハ</small>	黒部川 <small>クロベガハ</small>
長岡 <small>ナガオカ</small>		古志 <small>コシ</small>	
親不知 <small>オヤシラフ</small>		魚沼 <small>ウナマ</small>	
越後誌 <small>エチゴシ</small>			
藥劑 <small>ヤクザイ</small> イウゴウシタ クスリ			
檜 <small>ヒノ</small> 斷 <small>ツグ</small> キル			
硫黃 <small>リウウ</small>			

改小學日本地理志卷第一下三 内田氏載

稱名	郡	解訓	再名
宇出津港 <small>ウツセト</small>	礪波 <small>ハシ</small>	彎曲 <small>マカク</small>	富山 <small>トヨヤマ</small>
能登島 <small>ノトシマ</small>	射水 <small>イヅミ</small>	越中誌 <small>エチチウシ</small>	石動 <small>イソキ</small>
福浦 <small>フクウラ</small>	婦負 <small>フメヒ</small>		水無峠 <small>ミヅナシタ</small>
輪島 <small>リンシマ</small>	新川 <small>ニヒカハ</small>		砥並山 <small>ツグナヤマ</small>
			俱利加 <small>クリカ</small>
			三國山 <small>ミクニヤマ</small>
			立山 <small>タテヤマ</small>
			神通川 <small>シントウガハ</small>
			射水川 <small>イヅミガハ</small>

正川地理志卷第一下三 内田氏載







稱名	郡	物産
米子	日野	河村
夜見	久米	白珊瑚
濱	八橋	賀露川
蛭山	汗入	菅山
船通山	會見	池田山湖山池千代川若櫻川
伯耆誌		

改小書日本地理略

稱名	郡
鳥取	岩井
賀露ノ港	法美
鷲峯山	八東
因幡山	知頭
	八上
	因幡誌
氣多	高草
	邑美
	鷲峯山
	因幡山
朝来川	城崎川
矢田川	
氷山	来日山
	妙見山
	諸寄
	出石川
豊岡	湯ノ島
	朝来山
	生野
	銀山

正書日本地理略

稱名	郡	物産
津和野	安濃	鱸魚
濱田	通摩	能義川
星高山	邑智	井尻川
三瓶山	那賀	日ノ御崎
冠山	美濃	中海
		宍道湖
		石見誌

稱名	郡	物産	解訓
松江	意宇	出雲	大山
三保ノ關	能義	楯縫	東郷池
大社	仁多	秋鹿	日野川
鳥上山	飯石	島根	天神川
	神門	大原	橋津川
		出雲誌	推草
		胡麻	闖入

改小字日本也志各三ノ下 七

正小字日本也志各三ノ下 七



物産 稱名 郡

雲齋織	津山	津山	真島	條	英多
	高田川	勝山	大庭	久米北條	吉野
		真島	西條		勝南
	皿山			東南條	勝北
	泉山			東北條	久米南

美作誌

物産 解訓 稱名

杉原紙	姫路革	諸勝	加古川	御岳	赤穂	明石
	明石縮布	著名	揖保川	舟坂	明石ノ浦	舞子ガ濱
			千草川	書寫山		立野
	立野醬油		明石川	金倉山	室津	姫路
			市川	雪彦山	三草	

改小標自林他誌格字引下 九

内田氏藏

内田氏藏





郡		物産		解訓	
見島	豐浦	縮布	奇巧	岩國山	長島
	大津		岬端	佐波川	上關港
	阿武			榎野川	中關港
	美禰			岩國川	天神山
	厚狹			錦帶橋	鳳翔山
長門誌					

稱名		郡		物産	
岩國	吉敷	大島		牡蠣	廊宇壯麗
室津港		玖珂	周防誌		境域
徳山		熊毛			
山口		都野			
矢代島		佐波			

政ノ下ノ郡ノ下ニテ長門郡ノ下ニテ

正ノ下ノ郡ノ下ニテ長門郡ノ下ニテ

稱名

郡

稱名

加太浦港	名草	牟婁	紀伊誌	廣瀨川	瀨戸	豐浦
新宮	海部	日高		厚狹	彦島	下ノ關
田邊灣		有田		吉田	一位	款
和歌山		伊都		阿武川	豐浦山	向津
		那賀	本山岬	鬼ヶ城	早鞆	

物産 解訓

鯨魚	巨利寺	日置川	那知山	峯	和歌浦	熊野神社
鯉魚		有田	八鬼山	大雲鳥	田邊	高野山
		日高	紀川	小雲鳥	鹿が昔山	汐見岬
		成川	古座川	藤白	大塔ガ	大島
			富田川	妙法山		

政小集子日本也志各子一ト 十三 二 夕日也成

正小集子日本也志各子一ト 内田氏清



淡路誌

郡	稱名	解訓
三原	津名	阿波誌
鳴戸	福良港	
踰鶴羽山	由良浦	
由良	湊浦	
美馬	先山	
那賀	明石ノ瀬戸	
那賀	三原川	
海部	洲本港	
日和佐	洲本川	
日和佐	海峽	
名東	泊舟	
名西	松尾崎	
板野	慶リ	

正一馬ノスナニヨリニヨリ一ノ日ノ序

郡	稱名	解訓
美馬	美馬	阿波誌
那賀	那賀	
那賀	那賀川	
那賀	那賀川	
海部	海部	
海部	海部	
日和佐	日和佐	
日和佐	日和佐	
日和佐	日和佐	
名東	名東	
名西	名西	
板野	板野	

改小澤日水地誌各卷下 十四 阿波誌

物産

郡

稱名

藍  
漆草

銅  
アカシネ

讚岐誌

大内

寒川

三木

山田

香川

阿野

鶺鴒多

那珂

豊田

多度

三野

乃生崎

八島

鹽飽

箱崎

多度津

丸龜

高松

志度浦

小豆島

象頭山

解訓

物産

郡

圓座川

海ニ朝ス  
海ニ流出

五劍山

本山川

土器川

飯山

綾川

土器川

綾川

綾川

小豆

伊豫誌

宇摩

新居

周敷

桑村

越智

野間

風早

和氣

温泉

久米

改小澤日本地誌各字一十五

内相氏藏

正一 鹿田本 長崎縣 三ノ宮

二ノ下 日 氏 廣

稱名

解訓

擢 <small>ヌキンテ</small>	龜 <small>カメ</small> 森 <small>モリ</small>	肱 <small>ヒデ</small> 川 <small>カハ</small>	三 <small>ミ</small> 崎 <small>サキ</small>	菅 <small>スガ</small> 生 <small>ブ</small> 山 <small>ヤマ</small>	今 <small>イマ</small> 治 <small>ハル</small>	浮 <small>ウキ</small> 穴 <small>アナ</small>
	笹 <small>ササ</small> 山 <small>ヤマ</small>	重 <small>シゲ</small> 信 <small>ノブ</small> 川 <small>カハ</small>	三 <small>ミ</small> 机 <small>ツグ</small> 港 <small>ミナト</small>	唐 <small>カラ</small> 岩 <small>イハ</small> 山 <small>ヤマ</small>	松 <small>マツ</small> 山 <small>ヤマ</small>	伊 <small>イ</small> 豫 <small>ヨ</small>
	長 <small>ナガ</small> 野 <small>ノ</small> 川 <small>カハ</small>	道 <small>ミチ</small> 後 <small>ゴ</small> 湯 <small>ユ</small>	小 <small>コ</small> 松 <small>マツ</small>	宇 <small>ウ</small> 和 <small>ワ</small> 島 <small>ジマ</small>	由 <small>ユ</small> 良 <small>ラン</small> 崎 <small>サキ</small>	喜 <small>キ</small> 多 <small>タ</small>
		伊 <small>イ</small> 豫 <small>ヨ</small> ノ小 <small>コ</small> 富 <small>フ</small> 士 <small>ジ</small>	西 <small>サイ</small> 条 <small>ジョウ</small>	大 <small>オホ</small> 洲 <small>シマ</small>	楫 <small>カサ</small> 取 <small>トリ</small> 岬 <small>ミサキ</small>	宇 <small>ウ</small> 和 <small>ワ</small>
			燧 <small>ヒシ</small> 灘 <small>ナダ</small>	水 <small>ミヅ</small> 島 <small>シマ</small> 灘 <small>ナダ</small>	石 <small>イシ</small> 槌 <small>ツチ</small> 山 <small>ヤマ</small>	

郡

稱名

那 <small>ナ</small> 半 <small>ハ</small> 利 <small>リ</small> 川 <small>カハ</small>	野 <small>ノ</small> 根 <small>ネ</small> 山 <small>ヤマ</small>	下 <small>シモ</small> 田 <small>タ</small> ノ港 <small>ミナト</small>	蹉 <small>サカ</small> 跎 <small>ダ</small> 岬 <small>ミサキ</small>	高 <small>タカ</small> 岡 <small>ヲカ</small>	安 <small>ア</small> 藝 <small>キ</small>	土 <small>ト</small> 佐 <small>サ</small> 誌	
安 <small>ア</small> 藝 <small>キ</small>	三 <small>ミ</small> 瀧 <small>タキ</small>	天 <small>アマ</small> 地 <small>チ</small>	高 <small>カウ</small> 知 <small>チ</small>	幡 <small>ハタ</small> 多 <small>タ</small>	香 <small>カ</small> 美 <small>ミ</small>		長 <small>ナガ</small> 岡 <small>ヲカ</small>
物 <small>モノ</small> 部 <small>ベ</small>	矢 <small>ヤ</small> 筈 <small>ハツ</small>	衣 <small>エ</small> 裏 <small>リ</small> 門 <small>モン</small> 山 <small>サン</small>	室 <small>ムロ</small> 戸 <small>ト</small> 崎 <small>サキ</small>	土 <small>ト</small> 佐 <small>サ</small>			吾 <small>ア</small> 川 <small>カハ</small>
鏡 <small>カガミ</small> 川 <small>カハ</small>	二 <small>ニ</small> 淀 <small>ヨド</small> 川 <small>カハ</small>	室 <small>ムロ</small> 戸 <small>ト</small> 崎 <small>サキ</small> 甲 <small>カネ</small> ノ浦 <small>ウラ</small>					

改小... 十六... 内田氏藏

正... 田... 藏

郡		物産	
下妻 <small>シモツマ</small>	御原 <small>ミハラ</small>	博多織 <small>ハカオリ</small>	遠賀川 <small>トウガガハ</small>
上妻 <small>カミツマ</small>	御井 <small>ミイ</small>	練酒 <small>ネリザケ</small>	鴨生田川 <small>カモウマダガハ</small>
山本 <small>ヤマモト</small>	三瀨 <small>ミツゼ</small>	筑後誌	天拜山 <small>テンバイサン</small>
竹野 <small>タケノ</small>	山門 <small>ヤマド</small>		那珂川 <small>ナカガハ</small>
生葉 <small>イクハ</small>	三池 <small>ミツイケ</small>		浅茅川 <small>アサチガハ</small>
			大宰府 <small>ダイサイフ</small>
		博多 <small>ハカタ</small>	秋月 <small>アキツキ</small>
		深江 <small>フカエ</small>	三笠山 <small>ミカサヤマ</small>
		雷山 <small>ライサン</small>	那珂川 <small>ナカガハ</small>
		玄界島 <small>ゲンカイジマ</small>	浅茅川 <small>アサチガハ</small>

改小縣自林地誌各字引下 十七 内田氏藏

稱名		郡		産物	
福岡 <small>フクオク</small>	席田 <small>ムシロダ</small>	上座 <small>ウツサダ</small>	遠賀 <small>トウガ</small>	珊瑚 <small>サンゴ</small>	渡川 <small>ワタガハ</small>
志賀 <small>シタガ</small>	那珂 <small>ナカ</small>	下座 <small>ゲサダ</small>	宗像 <small>ムナカタ</small>	筑前誌	
鼻 <small>ハナ</small>	早良 <small>サハラ</small>	夜須 <small>ヤス</small>	鞍手 <small>クサテ</small>		
玄界灘 <small>ゲンカイナダ</small>	志摩 <small>シマ</small>	御笠 <small>ミカサ</small>	穂波 <small>ホナ</small>		
鐘岬 <small>カネサキ</small>	怡土 <small>イト</small>	糟屋 <small>カスヤ</small>	嘉麻 <small>カマ</small>		

正小縣自林地誌各字引下 内田氏藏

郡	物産	稱名
直入	小倉織	小倉
國東		宇佐
速見	鹿嵐山	田ノ浦
玖珠	犬ヶ岳	蒲生川
日田	高瀬川	驛貫川
大分		英彦山
海部		鳥帽子
大野		
豊後誌		

郡	物産	解訓	稱名
上毛	久留米	腹背ヲ分ツ	柳川
下毛	久留米	マヘトウシロトヲ	久留米
宇佐	油		御前
企救			高良山
田川			高井岳
京都			
仲津			
筑城			
豊前誌			

政小集日本地誌略字一十八 内田氏藏

正小集日本地誌略字一十八 内田氏藏

稱名

解訓

郡

稱名

正ノ里ノ本村等西ノ山ノ

佐賀ノ關  
臼杵  
日出  
佐伯

杵築  
鶴崎  
府内  
竹田  
祖母岳

傾山  
由布川  
四極山  
大分川  
文珠山

八面山  
雀見山  
白嵩川

擴張

肥前誌

松浦  
彼杵  
高来  
藤津  
杵島

小城  
佐嘉  
三根  
神崎  
養父

基肆

佐賀  
野母崎  
長崎  
大村  
中通

宇久  
奈留  
久賀  
福江  
伊萬里

灣  
名護屋  
鳶原  
唐津  
平戸島

伊万里  
温泉岳  
多良山  
背振山  
川上

本庄  
牛津  
松浦川

改ノ里ノ本村等西ノ山ノ  
十九  
内白代載

稱名	郡	物産	解訓
延岡	臼杵	煙草	屏立
佐土原	兒湯		四方が岳
高鍋	那珂	硫煙	阿蘇山
飢肥	宮崎		白川
細島港	諸縣		玖麻川
日向誌			

稱名	郡	物産
矢筈山	阿蘇	石炭
熊本	菊地	肥後誌
宇土	山鹿	
鬼が岳	上益城	
河尻	下益城	
八代	託麻	
葦北	山本	
下ノ島	玉名	
上ノ島	玖麻	
三角瀬戸	天草	
天草島	飽田	
八代		

改、學、海、水、地、誌、各、一、冊、二十、一、年、刊、行

正、一、冊、日本、地、誌、各、一、冊、二十、一、年、刊、行

郡		物産	稱名	
河邊	鹿島	甘薯	新川	佐多岬
阿多	谿山	薩摩誌	櫻島	大泊港
日置	給黎		高隈山	屋久島
薩摩	揖宿		御岳	種子島
高城	穎娃		高隈川	火岬

政小郡治本也 薩摩一郡 廿一 内田氏

郡		大隅誌	
大隅	菱刈	平山川	行藤山
熊毛	桑原	赤江川	霧島山
馭謨	始羅		梓嶺
	噌吟		耳川
	肝属		一ノ瀬川
		神門川	可愛山

正 薩摩由本也 薩摩一郡 廿一 内田氏



稱名		郡	稱名
矢立山	日暮山	淺茅浦	上縣
朝鮮	鏡山	嚴原	下縣
御岳	鰐浦	釜山浦	有明山
志見川	佐護川		
渡島誌		對馬誌	
		郷浦	勝本
		魚釣山	

政小郡字自本他誌各字川下 世二 約田代載

郡	物産	稱名	
石田	薩摩上布	鹿兒島	海門岬
壹岐	薩摩山野間岳	山川ノ港	坊津
壹岐誌		七島席	隼人瀬戸
		泡盛	長島
			帆湊
			紫尾山
			川内川
			出水
			伊佐
			甌島

正小郡日本地誌各字引下

内田氏蔵

稱名	郡				物産
小樽内港	高島	積丹	壽都	久遠	後志誌 鱒
積丹崎	小樽	美國	歌棄	奥尻	
辨慶崎		古平	磯屋	太櫓	
與市山		余市	岩内	瀬棚	
		忍路	古宇	島牧	

政小樽日本地誌卷第二下 廿三 内田氏蔵

解訓	稱名				郡
輻湊	千軒岳	見日	大島	鉦子崎	檜山
	知内川	大川	小島	汐首崎	爾志
	安奴留川	黒瀧岳	白神崎	箱館	福島
		知内岳	江刺	矢越崎	上磯
		惠山岳	龜田	福山	龜田

正小樽日本地誌卷第二下 廿三 内田氏蔵

郡	稱名	解訓	物産
増毛	上川	燒尻島	砂金
留萌	天賣島	羽幌川	砂鐵
苫前	幌尻岳	天鹽川	
天塩	諸干別岳	天鹽岳	
中川		險崖相連	
		叢生	
		留萌川	
		崔葦	

北見誌

北見市史 北見市史 北見市史

郡	稱名	物産
石狩	夕張岳	硫黄山
上川	石狩岳	太櫓岳
厚田	札纒	後方羊蹄川
濱益	札纒	積丹竹
樺戸	雨龍川	海獸
空知	石狩川	
	天鹽誌	

石狩誌

石狩市史 石狩市史 石狩市史

正山學日本地誌卷第... 中田氏藏

郡	稱名	物産
宗谷	常呂	椴
利尻	網走	茶々岳
禮文	斜里	常呂
枝幸	斜里	知床崎
紋別	斜里	宗谷岬
	斜里川	納紗布崎
	遠淵湖	斜里川
	網走湖	網走湖
	禮文島	禮文島

膽振誌

郡	稱名	郡
山越	白老	江巴崎
虻田	勇拂	室蘭港
有珠	千歳	内浦
室蘭		後方羊蹄山
網別		六皮川
		蟹寒山
		樽舞岳
		小猿別川
		日高誌
		新冠
		静内
		三石
		浦河
		樣似
		纒泉
		沙流

政小... 廿五... 日大...

物産	稱名	郡	稱名
黒水晶	摩周岳	川上	麿居岳
	西別岳	厚岸	獵虎岳
	久摺港	厚岸	夕張岳
	厚岸灣	厚岸	十勝岳
	白糠港	厚岸	
	當路	阿寒	
	阿寒岳	網尻	

釧路誌

郡	解訓	稱名
河東	危巖	襟裳崎
河西	暗礁	義經社
廣尾	十勝誌	沙流岳
當縁		美朴川
十勝		澀茶利川
中川		安寧登山
上川		

改訂 釧路市史 卷二 廿六 日次

正 釧路市史 卷二 廿六 日次

正小島縣志卷之四 地理部 山田内藤

郡		稱名	
根室	根室	花咲	納紗布岬
野付	野付	野付	志古旦島
標津	標津	支別川	支別川
目梨	目梨	支別川	支別川
千島	千島	千島	千島
國後	國後	國後	國後
減田	減田	減田	減田
内保	内保	内保	内保
港	港	港	港
泊ノ	泊ノ	泊ノ	泊ノ
港	港	港	港
茂與	茂與	茂與	茂與
呂岳	呂岳	呂岳	呂岳
葉取	葉取	葉取	葉取
紗那	紗那	紗那	紗那
振別	振別	振別	振別
擇捉	擇捉	擇捉	擇捉
國後	國後	國後	國後

物産		稱名	
獵虎	獵虎	沖繩島	那霸港
琉球誌	琉球誌	平戸崎	入表島
堪察加	堪察加	喜屋武崎	與那國島
今歸仁	今歸仁	今歸仁	今歸仁
古宇利	古宇利	古宇利	古宇利
恩納岳	恩納岳	恩納岳	恩納岳
佳楚岳	佳楚岳	佳楚岳	佳楚岳
首里	首里	首里	首里
勝連	勝連	勝連	勝連
屋嘉	屋嘉	屋嘉	屋嘉
名護岳	名護岳	名護岳	名護岳
八重頭山	八重頭山	八重頭山	八重頭山
山北省	山北省	山北省	山北省
中山省	中山省	中山省	中山省

政小島日本地誌略字引下 廿七 内日代

物産 解訓

改正 日本地略字引下畢	蕃薯 <small>リウキウイモ</small> 即チガツマイモ	朱 <small>シユ</small>	間切 <small>マキレ</small> 本土ノ郡ト云フ如シ	山南省 <small>サンナウ</small>	島 <small>シマ</small>
	泡盛 <small>ホウセイ</small> 酒	細上布 <small>サイジヤク</small> 布ノ名	沙嘴 <small>サヅ</small> 海中ヘツキテナスナバ	運天港 <small>ウンテン</small>	德島 <small>トクシマ</small>
	鹽豚 <small>シホブタ</small> タ	芭蕉布 <small>バセウ</small> 布ノ名	藩城 <small>ハンシヨウ</small> 琉球	辨岳 <small>ベンガク</small>	宮古 <small>ミヤコ</small>
				大島 <small>オホシマ</small>	石垣 <small>イシガキ</small>
					鬼界 <small>キカイ</small> ガ

明治十二年六月七日版權免許  
 同年七月十日出版

編輯人 長野縣士族 坂本英房  
 日本橋區本両替町壹番地寄留

出版人 東京府平民 内田彌兵衛  
 同 區横山町貳丁目拾六番地

改小里下也志各下下 廿八 句ヨレ成





