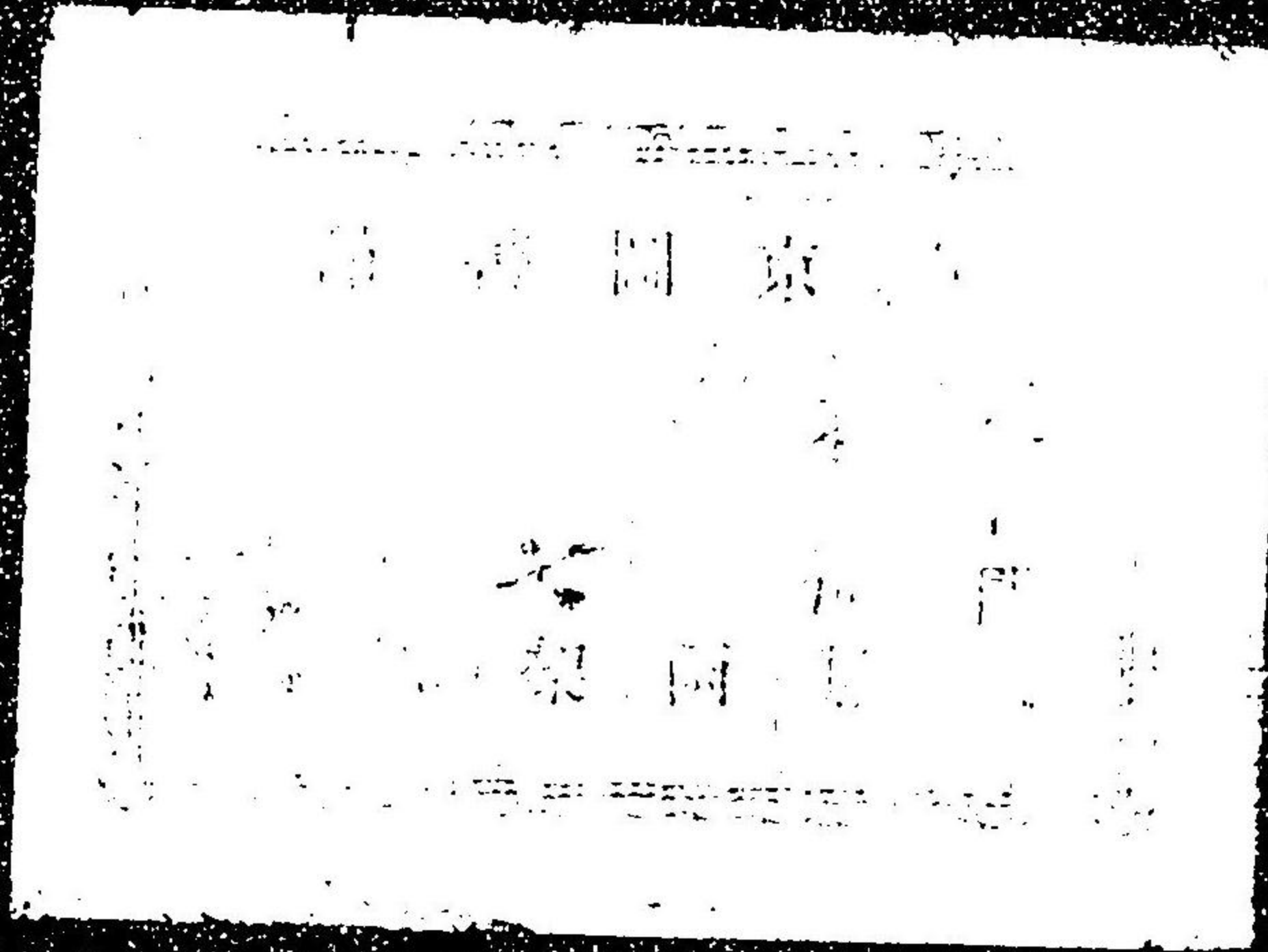
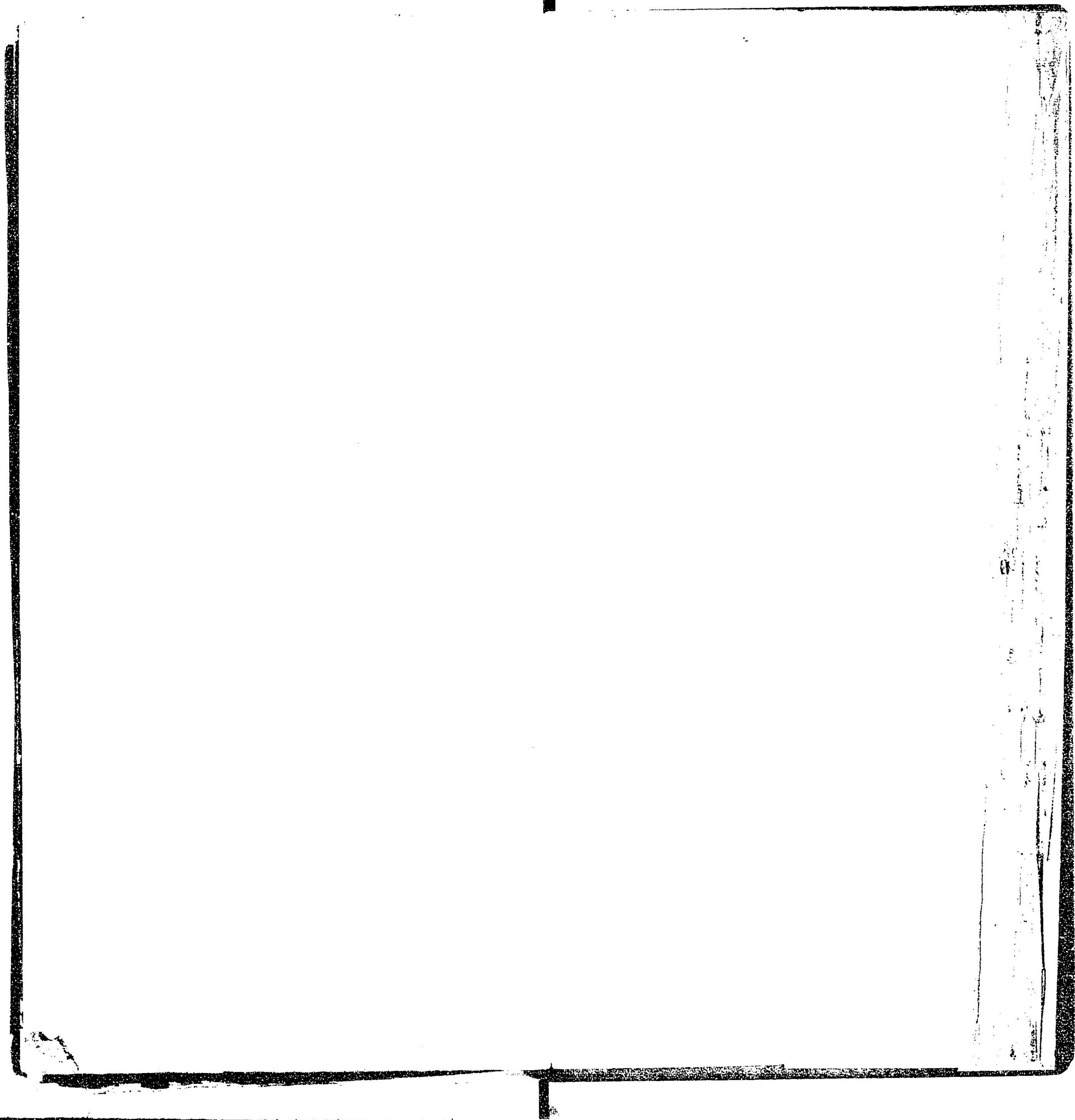


字書

歐陽詢書









唐歐陽詢書

子字文

初魯外敷務侍師周

與翻以韻

天地之若宇宙皆是一日

月無忌辰病不除字來

暑性秋收冬莊巨餘來

牙律三調陽西言轉致西



西施結為雲  
生靈悲水玉  
出此惡初編  
之取珠稱  
和光柔  
珍李李柔  
柔重柔  
董海賦  
河漢解  
浩羽翔

於時火車  
為中人  
自皇始  
朱文字  
乃知在  
堯授位  
漢國  
馬雲陶  
唐帝  
氏伐  
飛圓  
友放  
湯坐  
朝可  
是



垂拱乎宇生育黎民五  
伏我羌邇邇亭縱亦實  
陽王曾鳳在枝白駒之  
均化被乎木稼及桑方  
善此亦擬四夫五以之  
情鞠蒼山之孤歎傷女  
名黎男教才正去也  
及得能善且因法彼類



鹿特已去位又不可奪是  
言難量盡此孫梁詩讚  
美羊帝乃雖若刻志化  
聖德建名立形端表正  
宜若傳聲震聖智新初  
因志積福孫果獲不墜  
飛實寸陰是若英父子  
君曰家之敬孝尚竭力



亦必盡心於深存爲夙  
與澄清似葉形蒼如松  
之卷川流不息測濇取  
映容止若思之壽安寧  
蒼初誅美性經宣令榮  
業以聖藉正學克學優  
此任操練法政存以甘  
亦亦主而卷法系時貴師



禮子為平上和之睦古  
思物隨外受傳訓入孝  
母儀法姑伯子教子以  
兒孔惟兄弟同業走枝  
交友投分切庶義規仁  
慈強物造以弗解言言  
應退款沛應甄性毅情  
忽以易神瘦古志以志海



通物之弱望持雅操好  
晉自度者之每每東西  
二象背道而流浮沉按  
淫言厚名禁符梅氣飛鸞  
圖書新獸畫綠仙靈丙  
善清唇甲帳雲摠轉色  
後席劫夢以筆并階物  
陞矢轉秘星右通廣丙



在者承明功集埭典六  
采厚英杜集鐘擊深之  
歷經府羅將相詠位根  
又戶青口縣家臨子令  
高冠陸擘龍教振腦興  
祿備富車駕祀程榮功  
交言勅解新銘礎溪伊  
尹佐時阿法卷定曲具



陸且孰言桓公色名信  
孫於似騎迴漢直說尊  
武丁俊又悉勿勿士亮  
少言甚更霜始觀困橫  
伍色悵稱詩土言與何  
道約法特察恒再記高  
彰收用軍家精言裁沙  
漢能言丹青九如為記



百折毒并疾宗怙成祥  
宜之亭爲八崇宏難田  
志城昆池碣石乾醒洞  
庭曠遠孫龜巖岫香室  
法本於農不務良稼穡併  
我南牧象著香稷稅賦  
負新勅崇天點誦毛物教  
素史魚乘直度從冲膚



身漢詩於音察理體  
親辨色明願嘉致勉于  
和植者新深感寤增執  
極紹方也死林年早以  
苟得欠標解紐誰者素  
仄宋至沈默字彙來古  
昌治教通肯色欣美累  
未感海乾松涼的應園



羹抽條批把晚翠栢相  
平彫陸折委眉落葉飄  
飄遊鶴獨運凌塵釋膏  
視澆翫市京田囊美易  
雅做苦禾可垣墻日膳  
治飯意口充胸飽饒亨  
亨瓠厭粘糝親裁友應  
老少羹粘去每法結坊傳



巾幘房帑扇扇  
煇煌宜映夕  
床弦歌酒滿  
鴛手故之悅  
後扇續繁祀  
再相棟樑  
安所若空得  
想以涼  
絲絲  
特  
疏  
釋



弘魏洋新季望捕殺救  
已布射夷丸能琴阮唱  
恬華位系少嗣乃任嗣釋  
孫和信益少佳妙毛梳  
河安王款好嘆年生安  
清董暉西曙撞珠懸幹  
明魄珠照指氣情祐象  
梅吉切跪步不領信信



廊廊束帶輕永徘徊  
眺孤迥宜冲玉篆未  
清月清助去多篆手也

明倫十一季二五三日 鶴扇

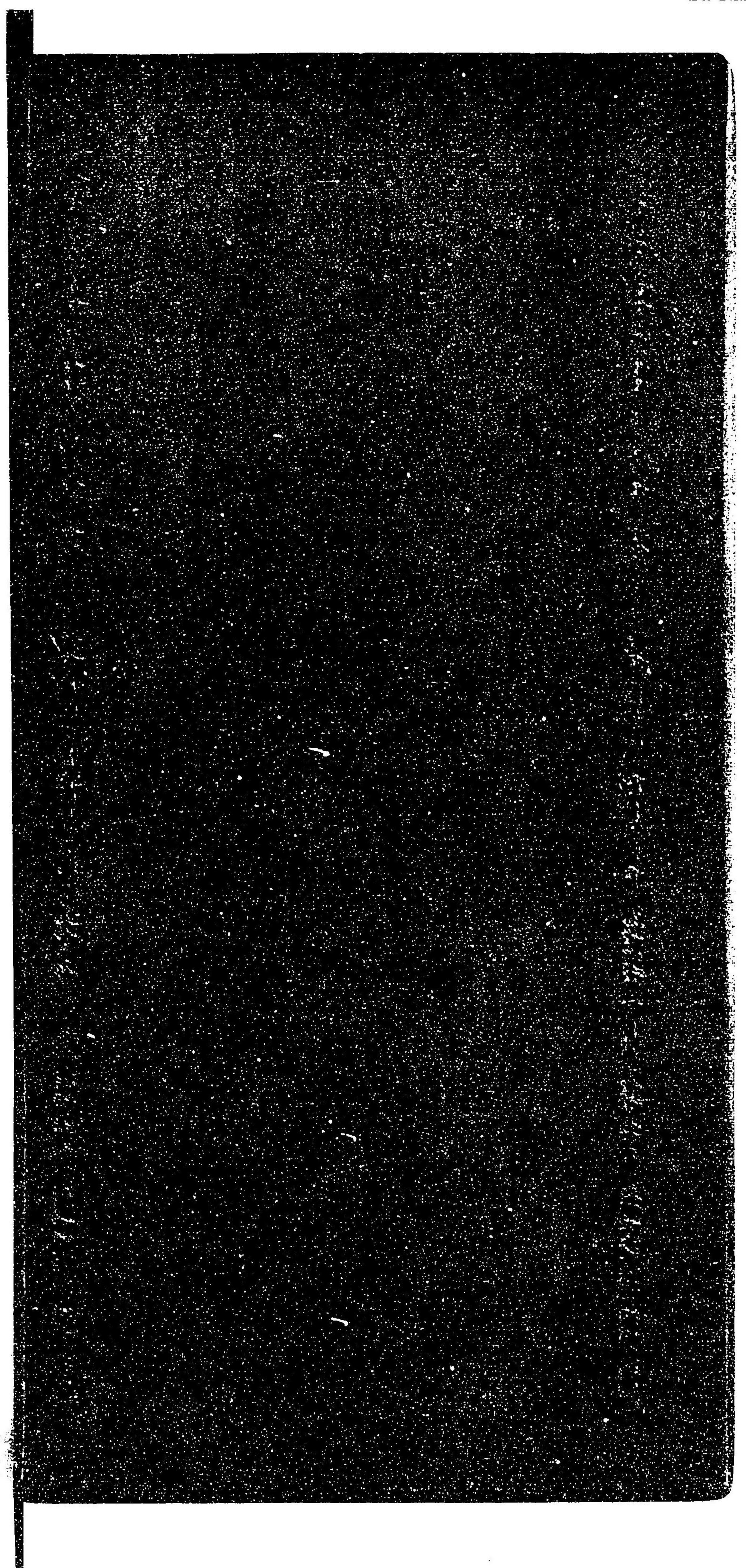
曹盛鍾篆



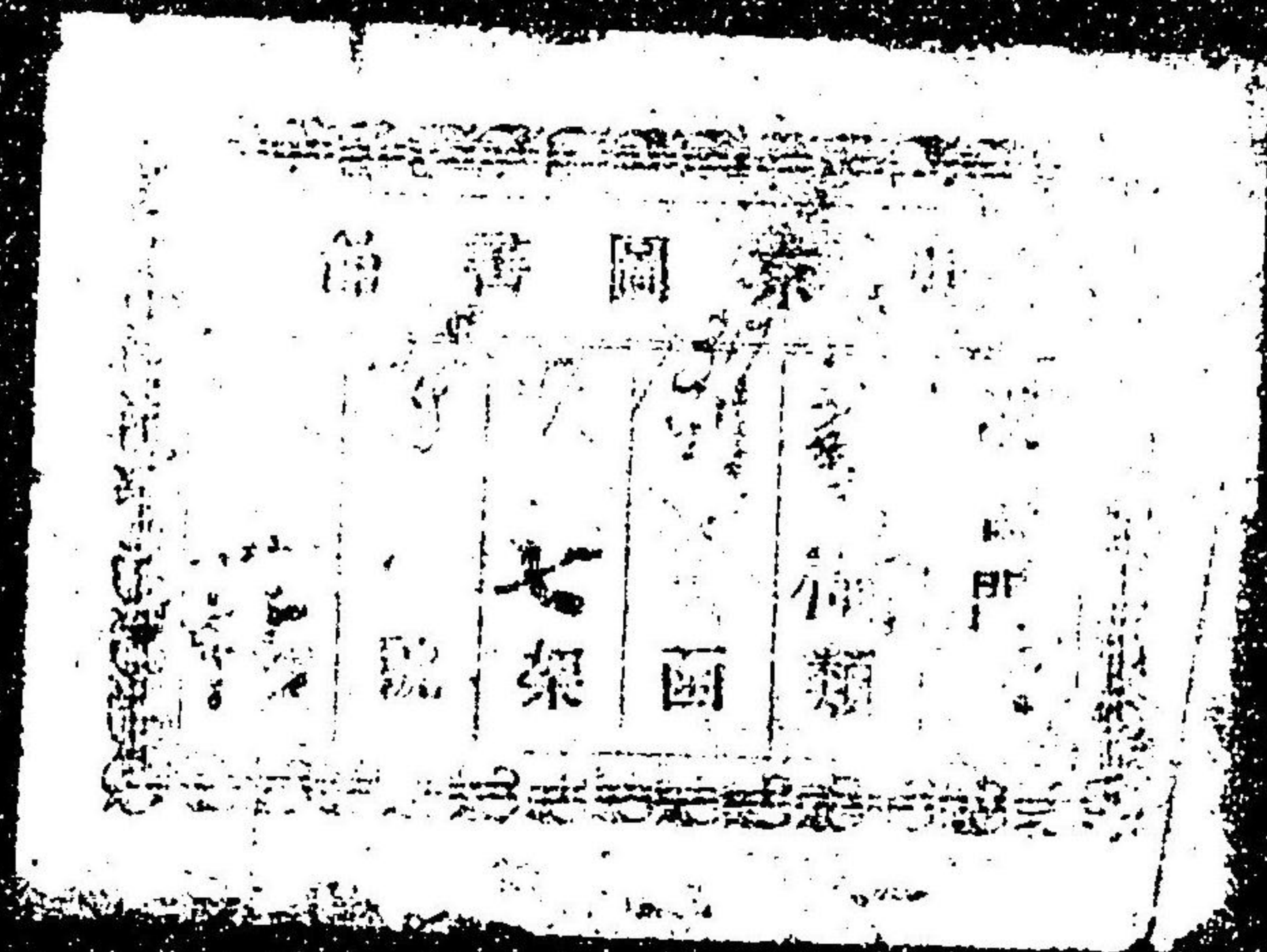
民國十二年二月三日

同月八日









071909-000-3

137-148

草書千字文

歐陽詢/書

M12

CED--1655

