



ESTUDIO CASERO VARIANTE C21
GAMBITO DEL CENTRO
POR EL MF JOB SEPULVEDA



1.e4 e5 2.d4 exd4 3.c3!?

Teoría (*)

1.e4 e5 2.d4 exd4 3.c3!?



Diagrama 1, Posición después de 3.c3!?
Entrando en el Gambito del Centro

[3.Cf3 Ab4+ 4.c3 dxc3 5.bxc3 Ae7 6.Ac4 d5 7.exd5 Cf6 8.0-0 0-0 9.Aa3 Cbd7 10.Ab3 Axa3 11.Cxa3 Cc5= Zvjaginsev – Motylev, Ubeda 2000]



Diagrama A, Posición final Zvjaginsev – Motylev

3...dxc3

Estudio Casero Gambito del Centro (C21) - Por el MF Job Sepúlveda



Diagrama 2, Posición después de 3...dxc3

[3...d5 4.exd5 Cf6 5.Ab5+ Ad7 6.Ac4 dxc3 7.Cxc3 Ad6 8.Db3 Ca6 Klovans – Zhuravlovs, USSR 1962]



Diagrama B, Posición final Klovans – Zhuravlovs

4.Ac4 [4.Cxc3 Cc6! 5.Cf3 Entrando en la C44] 4...cxb2 5.Axb2 d5

Estudio Casero Gambito del Centro (C21) - Por el MF Job Sepúlveda



Diagrama 3, Posición después de 5...d5

[5...d6 6.Db3 (6.Cf3 Cc6 Entrando en la C44) 6...Dd7 7.Cc3 Cc6 8.Cd5 Ca5 9.Dg3 f6 10.Ae2 c6 11.Cf4 Ch6 (Mieses – Marshall, Hannover 1902) 12.Ch5!≡ Keres]

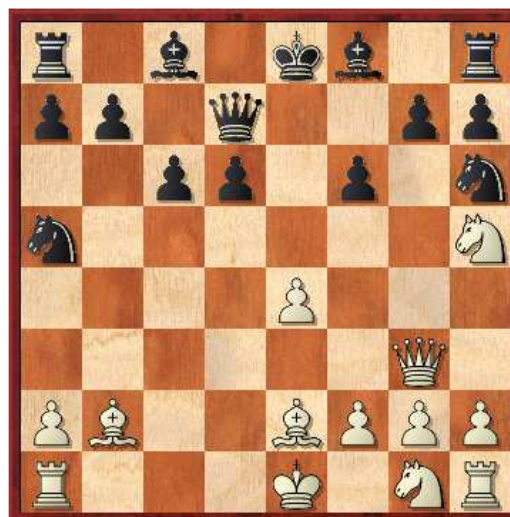


Diagrama C, Posición final Mieses – Marshall

[5...Cf6 6.e5 d5 7.exf6 dxc4 8.Dxd8+ Rxd8 9.fxg7 Ab4+ 10.Cc3 (Marshall – Duras, New York (m/3) 1913) 10...Tg8= Keres]

Estudio Casero Gambito del Centro (C21) - Por el MF Job Sepúlveda



Diagrama D, Posición final Marshall – Duras

6.Axd5



Diagrama 4, Posición después de 6.Ad5

[6.exd5 Cf6 7.Cf3 (7.Cc3 Ad6 8.Cf3 0-0 9.0-0 Ag4♣ Opocensky – Reti, Baden 1914) 7...Ab4+ 8.Cbd2 De7+∞ Keres]

Estudio Casero Gambito del Centro (C21) - Por el MF Job Sepúlveda



Diagrama E, Posición final Análisis Keres

6...Cf6 7.Cc3



Diagrama 5, Posición después de 7.Cc3

[7.Axf7+ Rxf7 8.Dxd8 Ab4+ 9.Dd2 Axd2+ 10.Cxd2 Te8 (Nyholm – Tartakower, Baden 1914) 11.Cgf3 Cc6 12.0-0= Keres]

Estudio Casero Gambito del Centro (C21) - Por el MF Job Sepúlveda



Diagrama F, Posición final Nyholm - Tartakower

7...Ac5



Diagrama 6, Posición después de 7...Ac5

[7...Ae7 8.De2 Cxd5 9.Cxd5 c6 10.Cxe7 Dxe7 11.Axg7 Tg8 12.Ab2 Txg2 13.De3 Con la idea de Ce2 y 0-0-0 13...Dg5 14.Dxg5 Txg5 15.Cf3 Tg4 16.0-0-0♞ Hector - Schussler, Malmo 1985 - 39/379]

Estudio Casero Gambito del Centro (C21) - Por el MF Job Sepúlveda

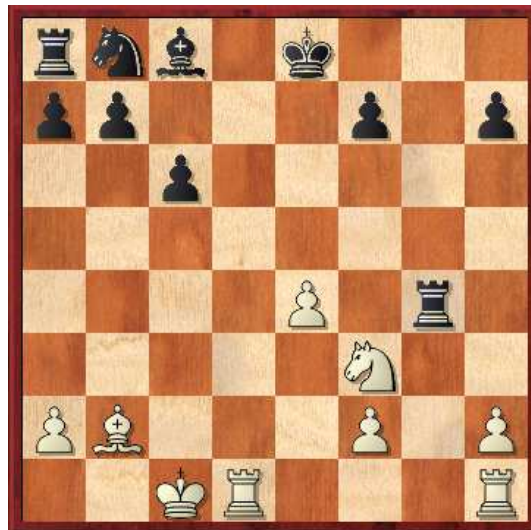


Diagrama G, Posición final Hector – Schussler

8.De2 0-0 9.Td1 De7 Hector – Setterqvist, Sverige (ch) 1984



Diagrama 7, Posición Final

(*) Fuente: Pequeña Enciclopedia de Aperturas (Beograd 2003)

ESTADISTICAS CHESSBASE

Informe de aperturas

1.e4 e5 2.d4 exd4 3.c3



C21, 3. c3

1585 Partidas en 'Mega Database 2006'

1. Historia

Primera partida:

Última partida de gran maestro:

Última partida:

[Paulsen,L - Schultz,G ½-½](#)

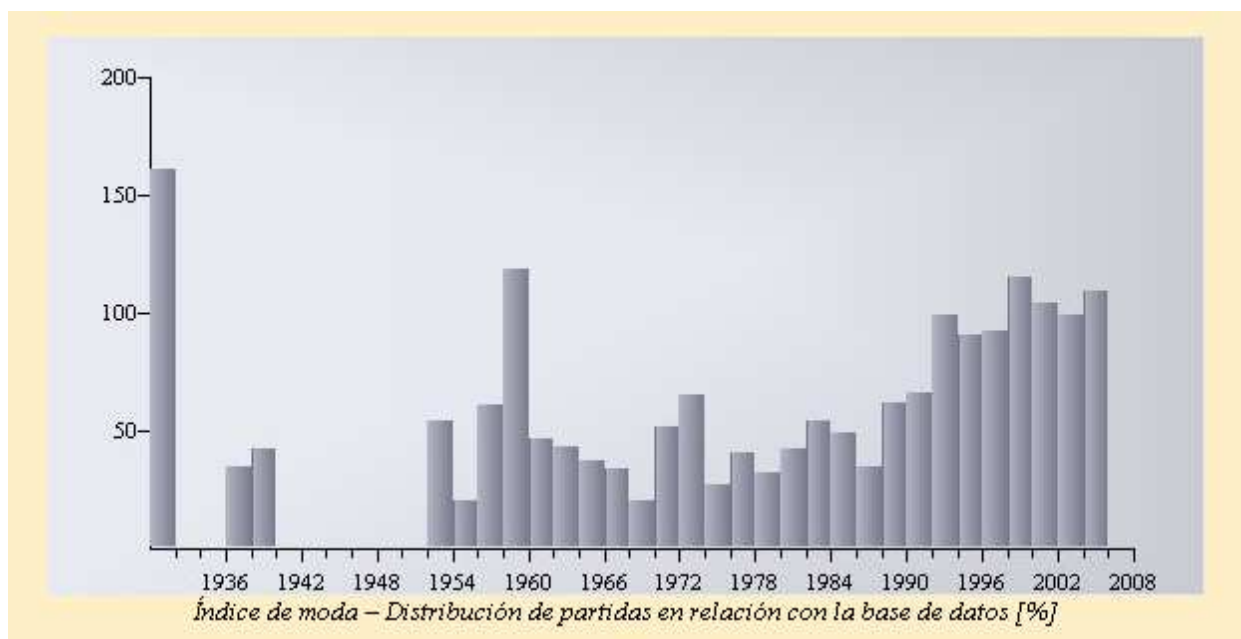
[De Firmian,N - Tarjan,J ½-½](#)

[Kana,P - Brazda,A 1-0](#)



Partidas jugadas en años (1585)

Estudio Casero Gambito del Centro (C21) - Por el MF Job Sepúlveda



2. Jugadores

a) Fuertes grandes maestros que usaron esta línea como Blancas:

Sergey Arkhipov	Resultado=1/1	1990	Elo-Ø: 2440	Partidas: 1
Nino Kirov	Resultado=0.5/1	1981	Elo-Ø: 2430	Partidas: 1
Nick E De Firmian	Resultado=0.5/1	1983	Elo-Ø: 2520	Partidas: 1
Semon Palatnik	Resultado=0.5/1	1989	Elo-Ø: 2460	Partidas: 1
Adolf Herzog	Resultado=0/1	1984	Elo-Ø: 2455	Partidas: 1

b) Otros jugadores notables:

Jacques Mieses	Resultado=20/34	1901-1909		Partidas: 34
Alexander Alekhine	Resultado=15.5/18	1916-1944		Partidas: 18
Frank James Marshall	Resultado=12.5/18	1905-1926		Partidas: 18
Wolfgang Kripp	Resultado=12/17	1994-2002	Elo-Ø: 2152	Partidas: 17
Risto Lehtivaara	Resultado=9.5/16	1984-2003	Elo-Ø: 2275	Partidas: 16
Martin Voigt	Resultado=9/13	1999-2004	Elo-Ø: 2295	Partidas: 13
Pavel Kufa	Resultado=8/13	1995-2003	Elo-Ø: 2194	Partidas: 13

3. Estadísticas

Blancas puntúa en la media (56%).

Blancas rinde Elo 2031 contra una oposición de Elo 1990 (+41).

Negras rinde Elo 1946 contra una oposición de Elo 1988 (-42).

Ganan blancas: 740 (=47%), Tablas: 310 (=20%), Ganan negras: 535 (=34%)

La tasa de tablas es baja. (4% tablas rápidas, < 20 Jugadas)

Las victorias con blancas son cortas (31).

Las victorias con negras son más cortas que la media (37).

Las tablas son más cortas que la media (35).

Estudio Casero Gambito del Centro (C21) - Por el MF Job Sepúlveda

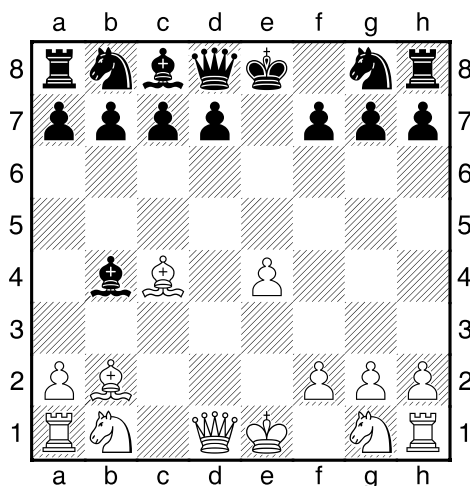
Partidas Modelos

Linden - Maczuski,L [C21]

Paris, 1863

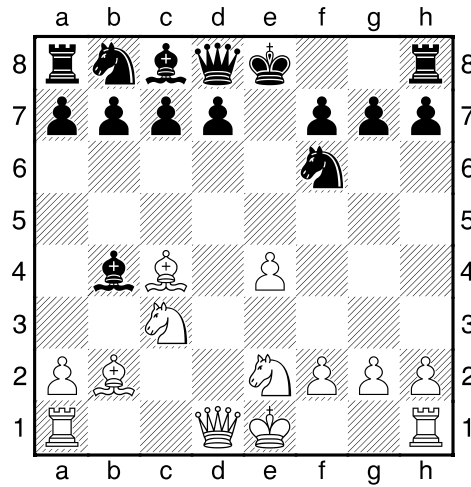
[Blatny,P]

1.e4 e5 2.d4 exd4 3.c3 dxc3 [3...d5 4.e5?! (4.exd5 Dxd5 5.cxd4 Cc6 6.Cf3 Cf6 7.Cc3 Ab4 8.Ae2 Ce4 9.Ad2 Axc3 10.bxc3 Cxd2 11.Dxd2 0-0 12.0-0 Dd6 13.Tab1 b6 14.Ad3 h6 15.Tfe1 Ad7=) 4...dxc3 5.Cf3 cxb2 6.Axb2 Ch6! 7.Cc3 Ae6 8.Ad3 Ae7 9.Dc2 Cc6 10.a3 Dd7≠ Mieses–Rubinstein 1908] 4.Ac4 cxb2 [4...Cf6 5.Cxc3; 4...Cc6 5.Cxc3] 5.Axb2 Ab4+ Diagrama

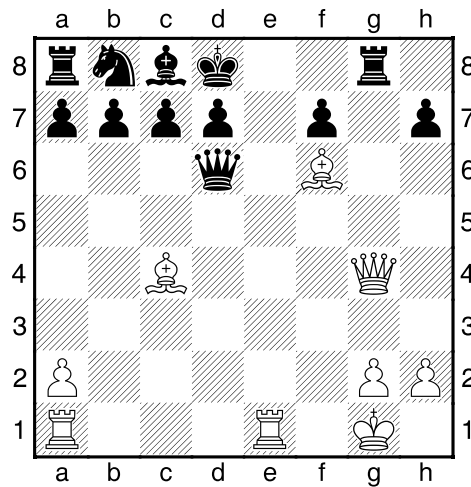


[5...d5! 6.Axd5 (6.exd5 Cf6 7.Cf3 Ad6≠) 6...Ab4+ 7.Cc3 (7.Rf1 Cf6! 8.Da4+? Cc6 9.Axc6+ bxc6 10.Dxb4? Dd1+ 11.De1 Aa6+ 12.Ce2 Axe2+ 13.Rg1 Dxe1#) 7...Axc3+ 8.Axc3 Cf6 9.Cf3 (9.Ab4 c5!; 9.Df3 Cxd5≠) 9...Cxd5 10.exd5 De7+ 11.Rf1 0-0 12.Dd4 Df6 (12...f6? 13.Ab4) 13.Dxf6 gxf6 14.Axf6 Cd7 Δ♘b6] **6.Cc3** [6.Cd2 Dg5 7.Cgf3! Dxc2 8.Tg1 Axd2+ 9.Re2! Dh3 10.Dxd2 Cf6 11.Axf7+ Rd8 (11...Rxf7 12.Cg5+) 12.Txc7 Cxe4 13.Dg5+ Cxc5 14.Af6#] **6...Cf6** [6...Cc6 7.Cf3 --> Scotch gambit 7...d6 8.Db3 Ae6 (8...Ch6 9.0-0-0 0-0 10.g4 Axc4 11.Thg1!→) 9.Axe6 fxe6 10.0-0 (10.Dxe6+ De7) 10...De7 11.Ce2! Δa3;♘ed4; 6...De7 7.Cge2!; 6...Axc3+ --> Perlasco–Grassi; 6...Dg5? --> Albin–Horine] **7.Cge2≠** Diagrama

Estudio Casero Gambito del Centro (C21) - Por el MF Job Sepúlveda



[7.Db3 De7!] 7...Cxe4? [Δ7...Cc6] 8.0-0 [8.Dd5 De7] 8...Cxc3 9.Cxc3 Axc3 [9...0-0 10.Cd5 Δ♙g4] 10.Axc3 Dg5 [10...0-0 11.Dg4 g6 12.Dd4+-] 11.Te1+ Rd8 [11...Rf8 12.Ab4+ d6 (12...c5 13.Dd6+) 13.Axd6+] 12.f4! Dxf4 [12...Dc5+ 13.Rh1 Dxc4 14.Axg7+-] 13.Axg7 Tg8 [13...Te8 14.Txe8+ Rxe8 15.De2+ Rd8 16.Te1 c6 17.De7+ Rc7 18.Ae5+] 14.Dg4! Dd6 [14...Dxg4 15.Af6#] 15.Af6+ Diagrama



1-0

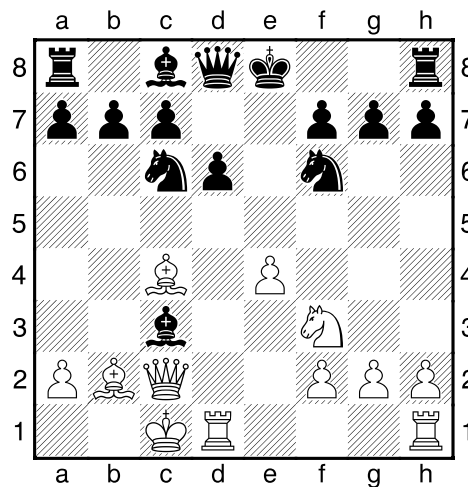
Estudio Casero Gambito del Centro (C21) - Por el MF Job Sepúlveda

Bier,Max - Rocamora,Riccardo S [C21]

Hamburg, 1876

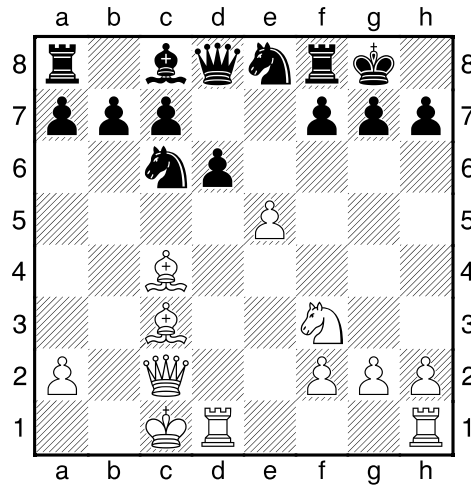
[Huebner,R]

1.e4 e5 2.d4 exd4 3.c3 dxc3 4.Ac4 cxb2 5.Axb2 Cf6 [5...d5 6.Axd5 Cf6 7.Axf7+ Rxf7 8.Dxd8 Ab4+ Mit bequemen Spiel für Schwarz] 6.Cc3 [6.e5 d5 (6...Cg4 Alapin 7.Cf3 Der beste Zug (7.e6 f5 von Bardeleben-Alapin/Prag/1908; 7.Df3 Ab4+ Δ8...0-0; 7.Db3 De7 Δ8...Db4+; 7.Dxg4 d5)) 7.exf6 dxc4 8.Dxd8+ Rxd8 9.fxg7 Ab4+ 10.Cc3 Marshall-Duras/New York/1913 10...Tg8° KeresII,S.167/ECO C(2.Auflage)21/9 Fußnote 44 11.0-0-0 Ad7 12.Cd5 (12.Cge2 Txg7 13.Cd5 c3) 12...c3] 6...Cc6 [6...d5 7.Cxd5 Cxd5 8.Axd5 (8.exd5 Ab4+ 9.Rf1 0-0 10.Dd4 f6) 8...c6 9.Axf7+ Rxf7 10.Dxd8 Ab4+ KeresII, S.168/ECO C(2.Auflage)/21/19/Fußnote 44] 7.Cf3 Ab4 8.Dc2 d6 9.0-0-0 Axc3 Diagrama

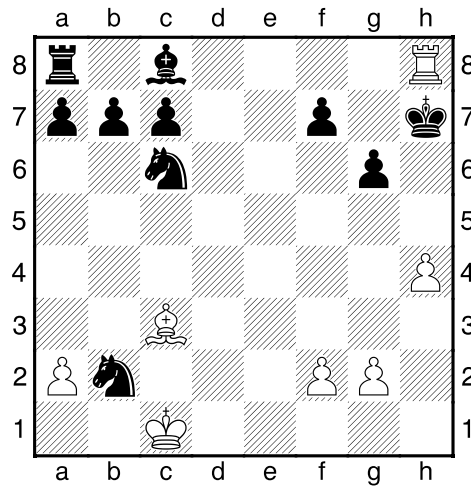


[9...0-0 10.e5 Cg4 11.h4→ Bilguer, S.650, 2, Abschnitt 3/Collijn S.231/KeresII,S.168-169 11...Axc3 12.Dxc3 (12.Axc3 Siehe Anmerkung zu Zug Nr.11) 12...Cxf2 13.exd6 Df6 14.Dd2 Dh6°] **10.Axc3** [△10.Dxc3 Ae6 11.The1 Axc4 (11...De7 12.e5 dxe5 Δ 13.La3) 12.Dxc4 0-0 13.e5 Ce8 14.h4 (14.Te3 KeresII, S.168 mit Berufung auf Fine; 14.g4 Salvioli, S.218/Bilguer, S.651, Fußnote 34) 14...Dc8 15.e6 fxe6 16.Txe6 Rh8 17.Cg5 Cf6 18.Dd3 Dd7 19.Tde1 Bilguer, S.540 19...Ce5] **10...0-0?! [10...De7 Bilguer, S.651, Fußnote 33 11.e5 Cxe5 12.Cxe5 dxe5 Dem Weißen fehlt die Möglichkeit Lb2-a3, die im Fall 10.Dc3 die Partie gewinnen; 10...Ae6 11.e5 Axc4 12.exf6 g6 (12...gxf6?! 13.Db2) 13.The1+ Ae6 14.Cg5 Rd7 15.Cxe6 fxe6̄ 16.Txe6 (16.De4 De8 17.f7 Dxf7 18.Axh8 Txh8-+; 16.Db3 De8) 16...Rxe6 17.De4+ Rf7 18.Dd5+ Rf8 19.Dg5 Dd7-+ Collijn, S.227] 11.e5 Ce8?+- Diagrama**

Estudio Casero Gambito del Centro (C21) - Por el MF Job Sepúlveda



[Δ 11...Cg4 12.h4 (12.Db2 d5 13.Axd5 De7 ∞ ; 12.h3 Ch6 13.g4 Ae6 ∞) 12...g6 13.h5 Af5 14.Db2 Dc8 15.hxg6 Axc6 Schwarz wehrt sich 16.exd6 cxd6 17.Txd6 Cce5] **12.h4 De7** [12...h6 13.Rb2 Δ 14.Sg5+-; 12...g6 13.h5 Af5 14.Db3 Dc8 15.hxg6 Axc6 16.e6+-; Δ 12...d5 13.Axd5 De7 14.Cg5 g6 15.Db3 Cg7 16.f4 Schwarz kann auf die Dauer nicht überleben] **13.Cg5 g6 14.exd6 Cxd6 15.The1 Dd8 16.Db2 Δ 17.Lh8+- 16...Cxc4 17.Txd8 Cxb2?!** [Δ 17...Txd8 18.De2 Cd6 19.Df3 Δ 20.Df6+- 19...Af5 20.g4; Δ 17...Cxd8 18.Db5 Cd6 (18...Cb6 19.De5 f6 20.De7+-) 19.De5 f6 20.Dd5+ C8f7 (20...Rh8 21.Te7+-) 21.Axf6+-] **18.Txf8+ Rxf8 19.Cxh7+ Rg8 20.Te8+ Rxc7 21.Th8#** Diagrama



1-0

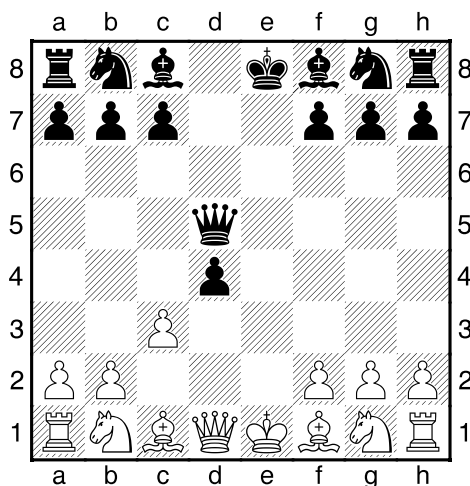
Estudio Casero Gambito del Centro (C21) - Por el MF Job Sepúlveda

Mieses, Jacques - Wolf, Heinrich [C44]

Monte Carlo (9), 1903

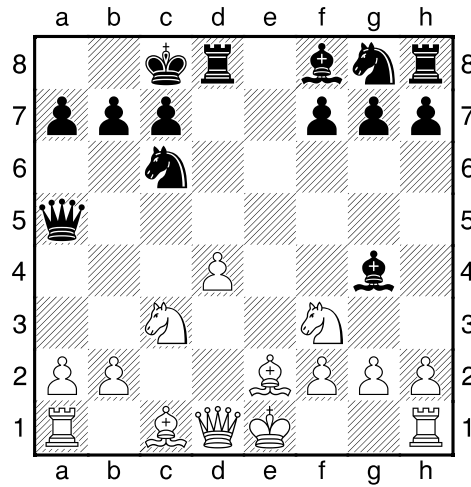
[ChessBase]

1.e4 e5 2.d4 exd4 3.c3 d5 4.exd5 Dxd5 Diagrama

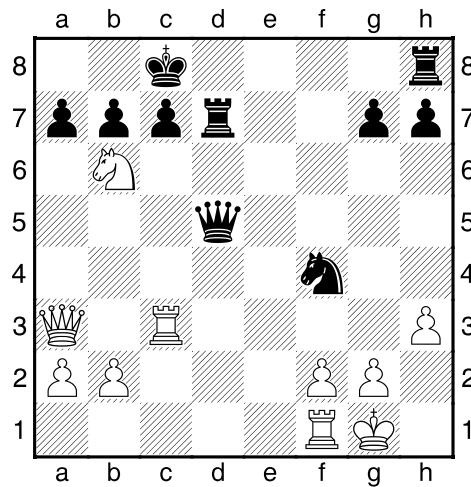


[4...Cf6 5.cxd4 (5.Dxd4 Dxd5 6.Dxd5; 5.Cf3 Cxd5 6.Dxd4 Cc6 7.Ab5 Ae7 8.0-0 0-0=) 5...Ab4+ 6.Ad2 Axd2+ 7.Dxd2 0-0 8.Cf3 Ce4 9.Df4 Dxd5 10.Ad3 Da5+ 11.Cbd2 Cxd2 12.Cxd2 Te8+ Reti-Schlechter, Baden 1914] **5.cxd4 Cc6 6.Cf3 Ag4 7.Ae2 0-0-0** [7...Ab4+ 8.Cc3 Axf3 9.Axf3 Dc4=; 7...Axf3 8.Axf3 Dxd4?? 9.Axc6+; 7...Cf6 8.Cc3 Da5 9.0-0 0-0-0 10.Ae3 Ac5 11.a3 (11.Db3?! Axd4 12.Cxd4 Cxd4 13.Axg4+=) 11...Axf3 12.Axf3 (12.b4) 12...Axd4 (12...Cxd4 13.b4) 13.Axc6 Axc3 (13...Axe3 14.Axb7+ Δ♙f3) 14.Axb7+ Δ♙b3] **8.Cc3** [8.Ae3 Ab4+ (8...Cf6 9.Cc3 --> main line; 8...Ch6 9.Cc3 Dh5 10.Da4 Cf5 11.d5 Cxe3 12.fxe3 Axf3 13.Axf3 De5 14.0-0-0± Penrose-Ujtumen, Lugano 1968) 9.Cc3 Cge7 a) 9...Da5 10.0-0 Mieses-Forgacz, Petersburg 1909 10...Axc3 11.bxc3 Dxc3 12.Tc1 Da3 = Lasker 13.Txc6! bxc6 14.Ce5→ Keres; b) 9...Cf6 10.0-0 Dd7 (10...Axc3 11.bxc3 Ce4 12.Dc2 The8 13.Tab1 Niedermayr-Fridh, 1968) 11.Da4 Cd5 12.Cxd5 Dxd5 13.a3 Ad6 14.h3 Ah5 15.b4 Levy-Kraidmann, Lugano 1968; 10.0-0 Dd7 Kramer-Holzhausen, Duisburg 1929 (10...Da5? 11.Ca4! Cg6 12.h3 Ae6 13.a3 Ae7 14.b4 Estrin-Shevecek, corr 1969/70) 11.Da4↔ (11.Tc1)] **8...Da5** Diagrama

Estudio Casero Gambito del Centro (C21) - Por el MF Job Sepúlveda



[8...Dh5 9.a3 Ad6 10.Ae3 Cf6 11.Tc1 The8 12.Cb5 Cd5 13.Txc6 bxc6 14.Cxa7+ Rd7 15.Ce5+ 1:0 Mises-Taubenhaus,Ostende 1906] 9.Ae3 Ac5 10.0-0 Cf6 [10...Axf3 11.Axf3 Cxd4 12.Ad5 Cf6= Espig-Zinn,Goerlitz 1972] 11.Db3 Cxd4 12.Axd4 Axd4 13.Cxd4 Txd4 14.Dxf7 Dg5 15.Axg4+ Dxc4 16.Tac1 Td7 17.Db3 Ch5 18.h3 Dg6 19.Ca4 Dd6 20.Tc3 Dd5 21.Da3 Cf4 22.Cb6+ Diagrama



1-0

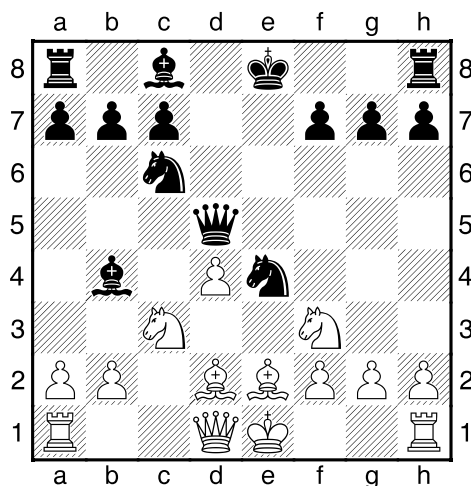
Estudio Casero Gambito del Centro (C21) - Por el MF Job Sepúlveda

Nyholm,Gustaf - Alekhine,Alexander [C44]

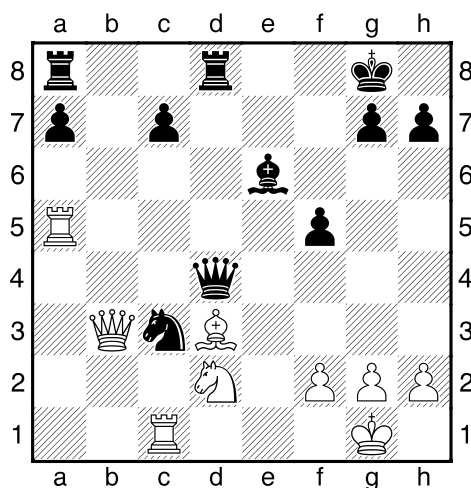
Nordic Congress 5th Stockholm (10), 1912

[ChessBase]

1.e4 e5 2.d4 exd4 3.c3 d5 4.exd5 Dxd5 5.cxd4 Cc6 6.Cf3 Cf6 7.Ae2 Ab4+ 8.Cc3 Ce4 9.Ad2 Diagrama

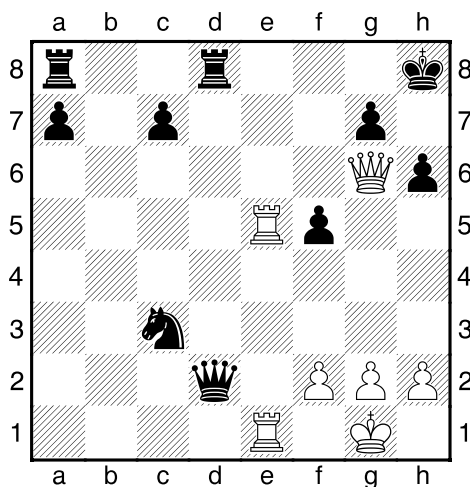


[9.Dd3 Af5] 9...Axc3 10.bxc3 0-0 11.0-0 Ca5 12.Te1 b5 13.Ad3 f5 14.a4?! Cb3! 15.Ta3 bxa4 16.Txa4 Cbxd2 17.Cxd2 Cxc3 18.Dc2! Dd7! 19.Ta5! Dxd4! [19...Cd5? 20.Txd5; 19...Ce4? 20.Cxe4 fxe4 21.Axe4 Tb8 22.Axh7+ Rh8 23.Th5+--] 20.Tc1 Td8 21.Db3+ Ae6!! Diagrama



[21...Rh8? 22.Txc3+--; 21...Cd5? 22.Cf3 Df4 23.Txd5! Dxc1+ 24.Af1 Ae6 25.Txd8+ Txd8 26.Dxe6+ Rh8 27.Ce5+--] 22.Dxe6+ Rh8 23.Te5 Dxd3 24.Tce1 h6 25.Dg6? Dxd2 Diagrama

Estudio Casero Gambito del Centro (C21) - Por el MF Job Sepúlveda



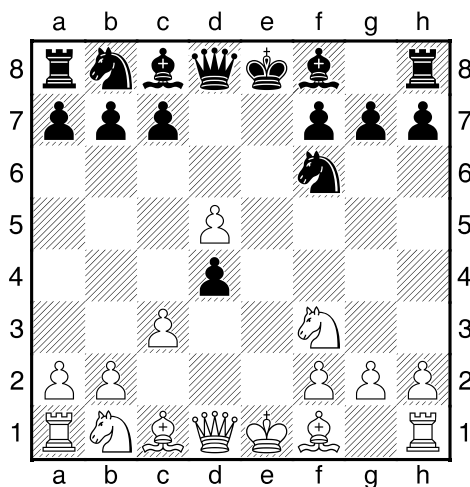
0-1

Alekhine,Alexander - Molina,Raul [C21]

Buenos Aires Simultánea, 1926

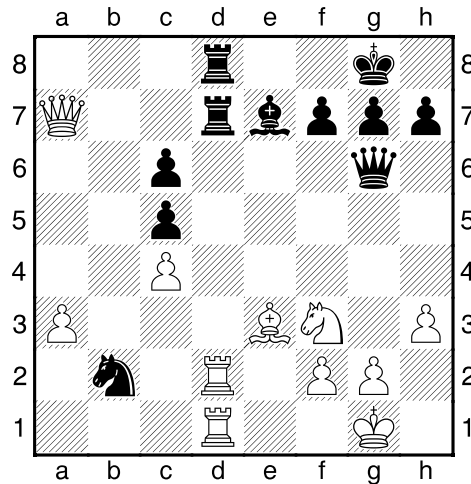
[ChessBase]

1.e4 e5 2.d4 exd4 3.c3 d5 4.exd5 Cf6! 5.Cf3 Diagrama

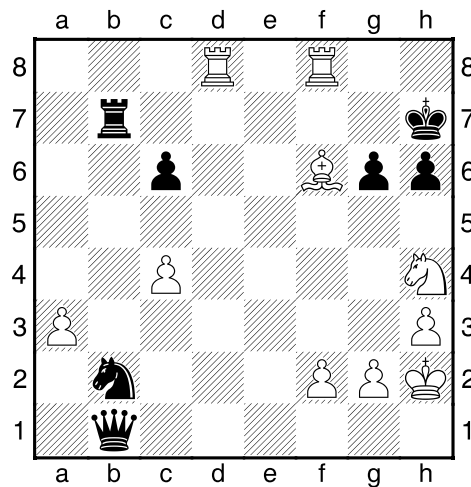


[5.c4 c6; 5.Ab5+! c6 (Δ5...Ad7 6.Ac4 dxc3 7.Cxc3 Ad6) 6.dxc6 bxc6 7.Ac4 Ac5 8.De2+! De7 9.Dxe7+ Rxe7 10.cxd4 Axd4 11.Cf3± Gusev-Chacaturov,1959; 5.cxd4 --> Hedke-Teschner; 5.Dxd4 --> Van Moulder-Gouret] 5...Cxd5 6.Dxd4 Cc6 7.Ab5 Ae7 8.0-0 [8.Dxg7 Af6 9.Dh6 (9.Dg3) 9...De7+ Δ♙g4,0-0-0] 8...0-0 9.Axc6 bxc6 10.Te1 Ab7 11.Ca3 Te8 12.Cc4 c5 13.Dd1 Dd7 [13...Tb8 14.Ca5 Aa8] 14.Ca5 Db5 15.Cxb7 Dxb7 16.c4!? [16.Dc2] 16...Cb4 17.Db3 Tad8 18.Ae3 Da6 Δ♙d3 [18...Td3 19.Da4] 19.a3! Cd3 [19...Td3? 20.axb4!] 20.Ted1 Dg6 21.Td2 Td7 22.Da4! c6 23.Tad1 Ted8 24.h3! [24.Dc2 Af6 25.Ce1 Ce5 26.Dxg6 hxg6 27.Txd7 Txd7 28.Txd7 Cxd7 29.Cd3± ⊥] 24...Cxb2 [Δ24...h6 25.Dc2 Af6 26.Ce1 Ce5 27.Dxg6 fxg6 28.Txd7 Txd7 29.Txd7 Cxd7 30.Cd3] 25.Dxa7!! Diagrama

Estudio Casero Gambito del Centro (C21) - Por el MF Job Sepúlveda



[25.Txd7 Cxa4? (25...Txd7!) 26.Txd8+ Af8 27.Ce5] **25...Txa7** [25...Cxd1 26.Txd7 Cxe3 27.fxe3 Txd7 28.Dxd7 Af8 29.Ce5±; 25...Cd3 26.Txd3!; 25...Ad6 26.Dxd7! Txd7 27.Txb2 Δe5 27...Df6 28.Tbd2 ↔d; 25...Txd2 26.Txd2 Txd2 27.Cxd2 ♖a3-a4-a5-a6] **26.Txd8+ Af8 27.Axc5 h6 28.Txf8+ Rh7 29.Tdd8 Db1+ 30.Rh2 Tb7 31.Ch4!** [31.Ch4 g5 32.Th8+ Rg7 33.Tdg8+ Rf6 34.Txh6+ Re5 35.Te8+ Rf4 36.g3#] **31...g6** [31...g5 32.Th8+ Rg7 33.Tdg8+ Rf6 34.Txh6+ Re5 35.Te8+] **32.Ad4 f6 33.Axf6** Diagrama



1-0

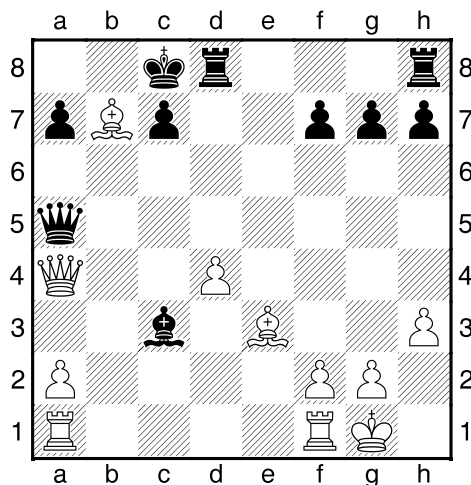
Estudio Casero Gambito del Centro (C21) - Por el MF Job Sepúlveda

Alexopoulos,Georgios - Fouriki,Artemis [C21]

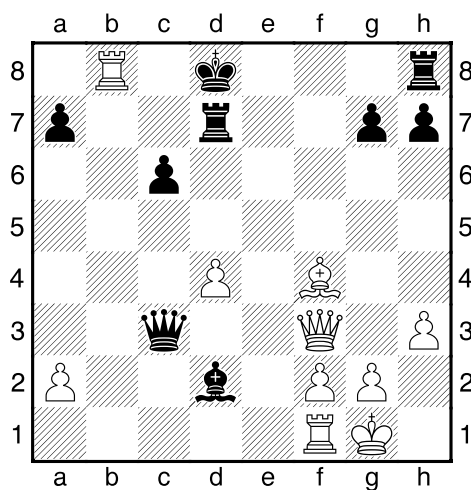
Athens training m (9), 01.1980

[Siaperas]

1.e4 e5 2.d4 exd4 3.c3 d5 4.exd5 Dxd5 5.cxd4 Cc6 6.Ae3 Cf6 7.Cc3 Ab4 8.Cf3 Ag4 9.Ae2 0-0-0 10.0-0 Dh5 11.Da4 Cd5 12.h3 Cxc3 13.bxc3 Axf3 14.Axf3 Da5 15.Axc6 Axc3 16.Axb7+!! Diagrama



[16.Dxa5 Axa5 17.Af3±] 16...Rxb7 17.Tab1+ Rc8 18.Dc4 Ad2 19.Tb5 Dc3 20.Dxf7 Td7 21.Df3 c6 22.Af4!! Rd8 [22...Dxf3 23.Tb8#, 22...Axf4 23.Dxc3; 22...cxb5 23.Da8#, 22...Tb7 23.Dg4+] 23.Tb8+ Diagrama



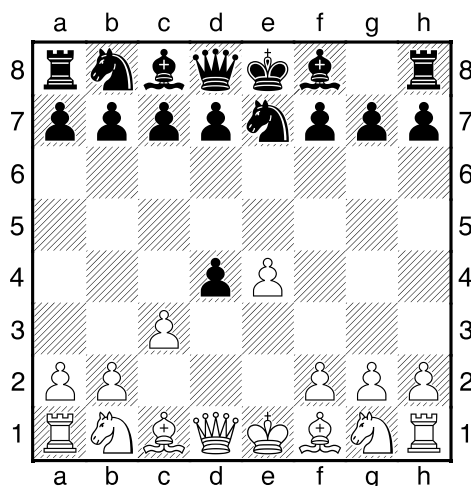
1-0

Estudio Casero Gambito del Centro (C21) - Por el MF Job Sepúlveda

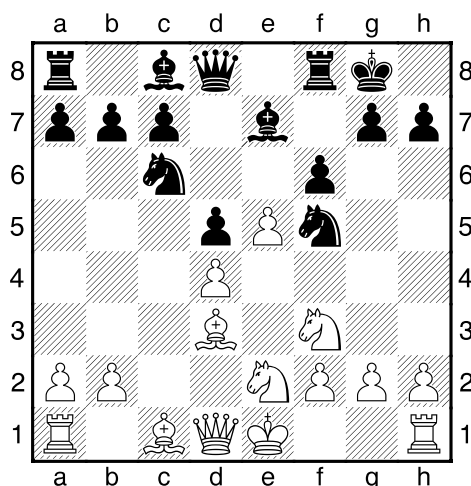
Voigt,Martin (2300) - Hector,Jonny (2515) [C21]

Hamburg-ch int (1), 10.06.2000

1.e4 e5 2.d4 exd4 3.c3 Ce7!? Diagrama



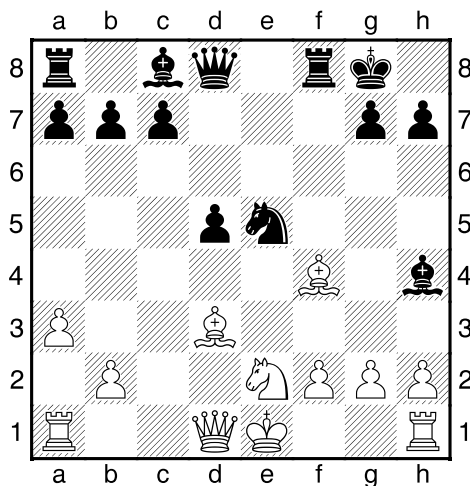
[RR 3...Ae7 4.cxd4 d5 ½-½ Voigt,M-Hochgraefe,M/Hamburg 2000/CBM 076 ext; RR 3...Dh4 4.Dxd4 Cc6 5.De3 Cf6 6.Cd2 Cg4 7.De2 Ac5 8.Ch3 d6 9.Cb3 Ab6 10.g3 De7 11.f3 Cf6 12.Cf4 g5 13.Cd5 Cxd5 14.exd5 Ce5 15.Rd1 Ad7 16.Ae3 Cxf3 17.Axb6 Ce5 18.Rd2 Ruzicic,S-Popovic,P/Belgrade 2005/CBM 104 ext/0-1 (52)] **4.cxd4 d5 5.e5** [5.Cc3?! dxe4 6.Cxe4 Cd5±; 5.Ad3!? dxe4 6.Axe4=] **5...Cf5N** [RR 5...c5 6.Cf3 Cbc6 7.Cc3 Ag4 8.Ae3 Axf3 9.gxf3 cxd4 10.Axd4 Cf5 11.Ab5 Dh4 12.Ce2 Ab4+ 13.Ac3 0-0 14.Axc6 bxc6 15.Axb4 Dxb4+ 16.Dd2 De7 17.Df4 Ch4 18.0-0 Dxe5 19.Dxh4 Dxe2 20.Da4 Hagesaether,T-Hector,J/Copenhagen 2003/CBM 095 ext/0-1 (37)] **6.Cc3 Ae7 7.Cf3 0-0 8.Ad3 [8.Ab5!?!] 8...Cc6 9.Ce2 f6=** Diagrama



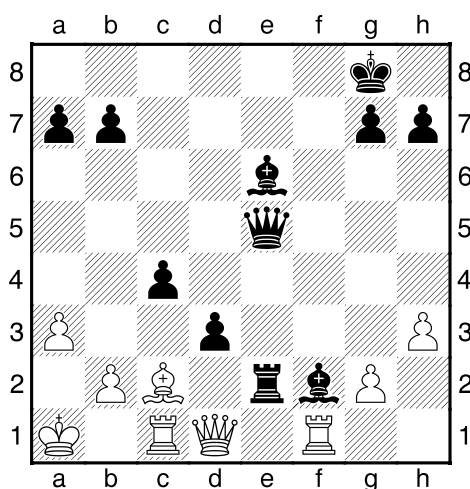
La posición se puede considerar de igualdad, pero, el negro dispone de una posición más dinámica, debido al contragolpe de los peones centrales blancos (presión sobre d4 y e5) [9...Ch4!±] **10.a3?** [10.0-0 fxe5 11.dxe5 Cb4 12.Ab1 c6 13.Cf4±]

Estudio Casero Gambito del Centro (C21) - Por el MF Job Sepúlveda

10...fxe5 11.dxe5 Ch4! Se elimina la pieza que protege la debilidad de e5 (concepto fundamental de la estrategia ajedrecística, siempre se deben cambiar las piezas más activas de tu rival) **12.Cxh4 Axh4 13.Af4 Cxe5!!** Diagrama



14.Axe5 Axf2+ 15.Rd2 Dg5+ 16.Af4 Txf4 17.Cxf4 Dxf4+ 18.Rc2 Ag4 19.Df1 c5 20.h3 Ad7 21.Rb1 c4 22.Ac2 Te8 23.Ra2 d4 24.Dd1 d3 25.Tf1 Te2 26.Tc1 Ae6 27.Ra1 De5 Diagrama



0-1

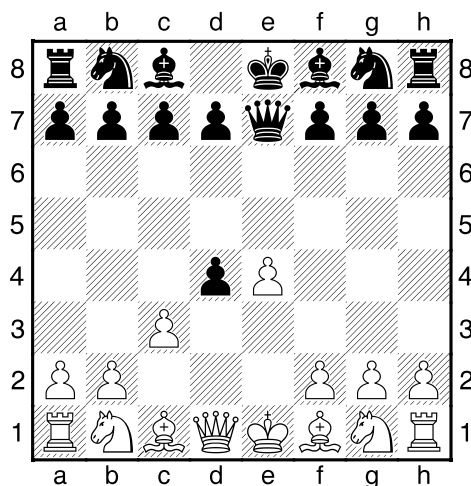
Estudio Casero Gambito del Centro (C21) - Por el MF Job Sepúlveda

Mieses, Jacques - Rubinstein, Akiba [C21]

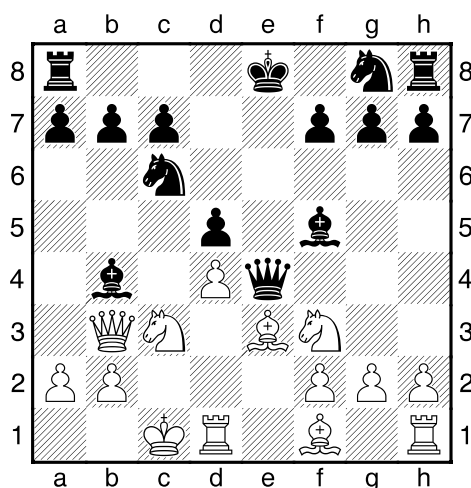
Lodz m, 1905

[ChessBase]

1.e4 e5 2.d4 exd4 3.c3 De7 Diagrama



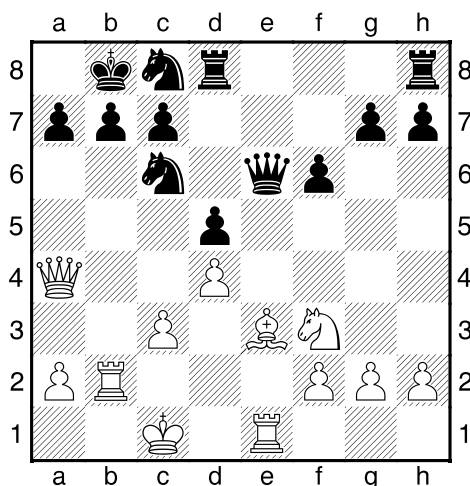
4.cxd4 Dxe4+ 5.Ae3 Ab4+ [RR 5...d5 6.Cc3 De6 7.Cf3 Cf6 8.Ad3 Ad6 9.0-0 0-0 10.Te1 Dd7 11.Ag5 Ae7 12.Txe7 Dxe7 13.Cxd5 Dd6 14.Cxf6+ gxf6 15.Ah6 Te8 16.Ch4 Dd5 17.Tc1 Cc6 18.Tc5 Dxd4 19.Cf5 Axf5 20.Txf5 Isgandarova, K-Markantonaki, H/Belfort 2005/CBM 107 ext/0-1 (50); RR 5...Cf6 6.Cf3 Ab4+ 7.Cc3 0-0 8.Ad3 De7 9.0-0 d5 10.Ag5 c6 11.Ce5 h6 12.Ah4 Cbd7 13.f4 Dd6 14.Df3 Axc3 15.bxc3 Ce4 16.Axe4 Cxe5 17.dxe5 dxe4 18.Dxe4 Dc5+ 19.Rh1 Te8 20.Tad1 Mieses, J-Wolf, H/Coburg 1904/HCL/1/2-1/2] **6.Cc3 d5 7.Cf3 Af5! 8.Db3N** [RR 8.Tc1 De7 9.Ad3 Axd3 10.Dxd3 Cf6 11.0-0 0-0 12.Ag5 c6 13.Tfe1 Dd6 14.Ch4 Cbd7 15.Cf5 Dc7 16.Dh3 Axc3 17.bxc3 Tfe8 18.Cxg7 Rxg7 19.Dh6+ Rg8 20.Axf6 Cxf6 21.Dg5+ Rh8 22.Dxf6+ Rg8 Voigt, M-Rausis, I/Hamburg 2000/CBM 076 ext/1-0 (40); 8.Da4+ Cc6 9.Aa6 Ad7! 10.Ab5 Axc3+ 11.bxc3 Cf6] **8...Cc6 9.0-0-0** Diagrama



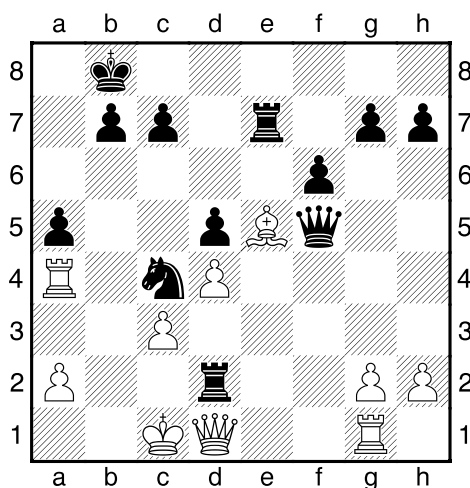
[9.Ab5!? Axc3+ 10.bxc3 (10.Dxc3 Cge7) 10...Cf6 11.0-0 0-0 12.Ag5]

Estudio Casero Gambito del Centro (C21) - Por el MF Job Sepúlveda

9...Axc3 10.bxc3 [10.Dxc3? Cb4!!≠] 10...0-0-0 11.Ad3?! El cambio de piezas no puede favorecer al blanco debido a su desventaja material [11.Td2!? Ca5 12.Db4 Cc6 13.Db3=] 11...De6 12.The1 [12.Ab5≠] 12...Axd3 13.Txd3 Cge7 14.Da4 Rb8 15.Td2 f6 16.Tb2 Cc8! Diagrama



Buscando c4 17.Af4 [17.Ah6 Dd6 18.Axg7 Thg8 Δ ♖:g2] 17...Dd7 18.Db5 Cb6! 19.Cd2 [19.a4 Rc8! (19...Ra8? 20.a5 a6 21.axb6!) 20.a5? a6!] 19...The8 20.Td1 Dg4! 21.Ag3 De2! 22.Db3 Ca5+ 23.Da3 Cac4 24.Cxc4 Dxc4 25.Tb4 Dc6 26.Db3 Te2 27.Tb5 Δ 28.♞c5 27...Td7 28.Tb4 Cc4 29.Tg1 a5 30.Ta4 De6 30...♞b2? 31.♞:c4 31.Dd1 Te7 32.Ae5 Txf2 33.De1 Df5 34.Dd1 Td2 Diagrama



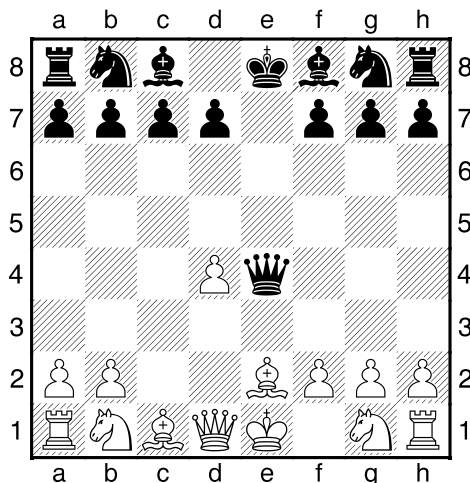
0-1

Estudio Casero Gambito del Centro (C21) - Por el MF Job Sepúlveda

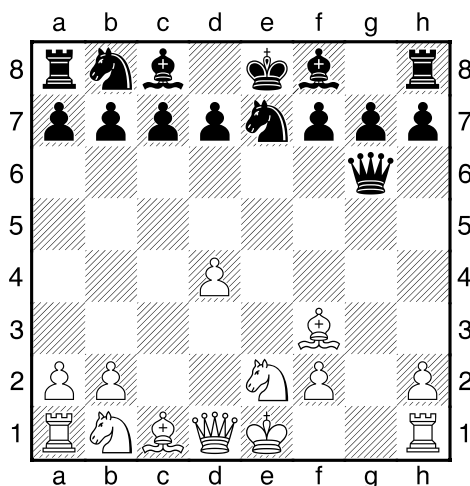
Alekhine,Alexander - Cheron,Andre [C21]

Vevey exh, 1925

1.e4 e5 2.d4 exd4 3.c3 De7 4.cxd4 Dxe4+ 5.Ae2 Diagrama

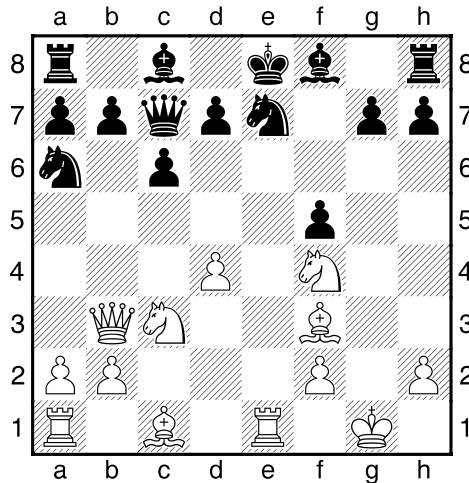


[RR 5.Ae3 Ab4+ (RR 5...d5 6.Cc3 De6 7.Cf3 Cf6 8.Ad3 Ad6 9.0-0 0-0 10.Te1 Dd7 11.Ag5 Ae7 12.Txe7 Dxe7 13.Cxd5 Dd6 14.Cxf6+ gxf6 15.Ah6 Te8 16.Ch4 Dd5 17.Tc1 Cc6 18.Tc5 Dxd4 19.Cf5 Axf5 20.Txf5 Isgandarova,K-Markantonaki,H/Belfort 2005/CBM 107 ext/0-1 (50)) 6.Cc3 d5 7.Cf3 Af5 8.Tc1 De7 9.Ad3 Axd3 10.Dxd3 Cf6 11.0-0 0-0 12.Ag5 c6 13.Tfe1 Dd6 14.Ch4 Cbd7 15.Cf5 Dc7 16.Dh3 Axc3 17.bxc3 Tfe8 18.Cxg7 Rxc7 19.Dh6+ Rg8 Voigt,M-Rausis,I/Hamburg 2000/CBM 076 ext/1-0 (40)] **5...Dxg2N** [RR 5...Ab4+ 6.Cc3 Cf6 7.Cf3 0-0 8.0-0 Axc3 (RR 8...De8 9.Te1 Dd8 10.Ag5 Axc3 11.bxc3 d5 12.Db3 c6 13.Ad3 Cbd7 14.Ce5 h6 15.Ah4 Cb6 16.Te3 Dd6 17.Tae1 g5 18.Ag3 Dd8 19.Ab1 Ce4 20.f3 Cxg3 21.hxg3 Df6 22.Dc2 Dg7 23.f4 Spielmann,R-Billecard,M/Ostend 1907/HCL/1-0) 9.bxc3 d6 10.Ad3 Dg4 11.h3 Dh5 12.Ag5 h6 13.Axf6 gxf6 14.Te1 f5 15.Dd2 Cd7 16.Df4 Cf6 17.c4 Ad7 18.d5 Tfe8 19.Dd4 Dg6 20.Ch4 Spielmann,R-Berger,J/Vienna 1907/HCL/1/2-1/2 (43)] **6.Af3 Dg6 7.Ce2 Ce7** Diagrama

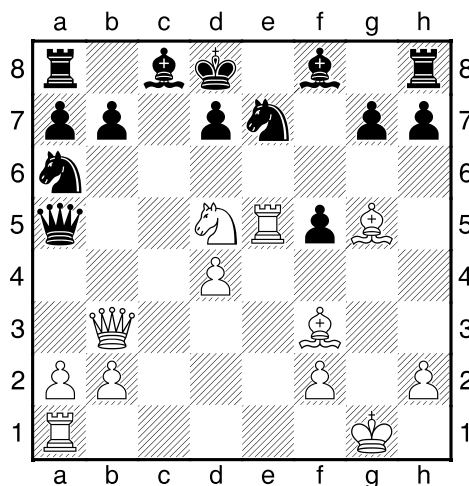


Estudio Casero Gambito del Centro (C21) - Por el MF Job Sepúlveda

[7...c6 8.Cf4 Df6 9.0-0 d5 10.Te1+ Ce7 11.Cc3 Ca6 12.Cxd5! cxd5 13.Cxd5 Dg6+ 14.Rh1→ La posición es muy complicada, las blancas pueden realizar un ataque muy interesante gracias a su desarrollo] **8.Cbc3 c6 9.Cf4 Dd6?!** Dificulta el avance del peón d y con éste el desarrollo del flanco de dama negro [9...Df5! 10.Ae4 Df6] **10.0-0= f5 11.Te1 Dc7?** La dama negra ha realizado seis movimientos, dejando a las negras con graves problemas de desarrollo [11...g5 12.Cd3 g4 13.Af4 Dg6 14.Ag2 d5 15.Ce5] **12.Db3?! [12.d5!+- Las negras están perdidas] 12...Ca6?** Diagrama



Buscando desarrollar las piezas demasiado tarde [12...Db6 13.Dc4 Da6 14.Dc5±] **13.Ccd5!** [13.Cfd5!! cxd5 14.Cxd5 Dd6 15.Cxe7 Axe7 16.Ag5 Dg6 17.De3 De6 18.Df4 Axd5 19.Dxd5+- Lo que le hubiera dado el triunfo directo a Alekhine] **13...Da5 14.Te5 cxd5 15.Cxd5 Rd8 16.Ag5** Diagrama



1-0

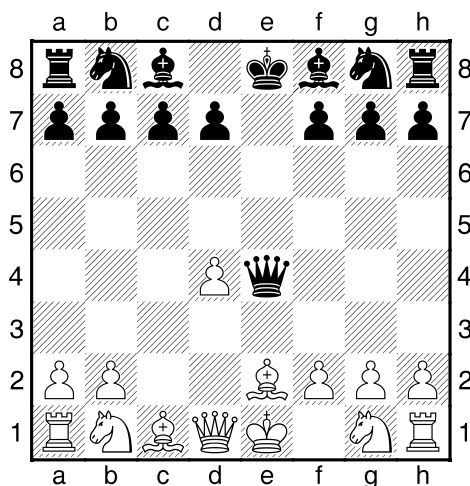
Estudio Casero Gambito del Centro (C21) - Por el MF Job Sepúlveda

Karasik, Evgeni (2174) - Mikhalevski, Victor (2551) [C21]

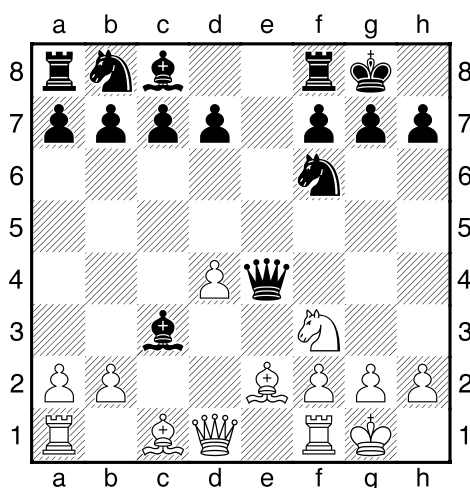
ISR-ch Ramat Aviv (8), 28.09.2004

[Mikhalevski, V]

1.e4 e5 2.d4 exd4 3.c3 De7 4.cxd4 [4.Dxd4?! Cc6] 4...Dxe4+ 5.Ae2!? Diagrama

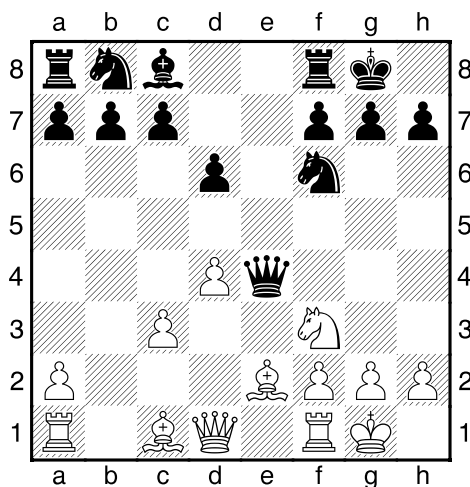


[5.Ae3 Ab4+ 6.Cc3 d5 7.Cf3 Af5 8.Db3 Cc6 9.0-0-0 Axc3 10.bxc3 0-0-0 11.Ad3 De6 12.The1 Axd3 13.Txd3 Cge7 and Black succeeded to retain an extra pawn and eventually converted it into a win. 0-1 Miseses, J-Rubinstein, A/Lodz 1905/EXT 99/[ChessBase] (34) (34)] **5...Cf6** [5...Dxg2 6.Af3 Dg6 7.Ce2 Ce7?! 8.Cbc3 c6 9.Cf4 Dd6 10.0-0 f5 11.Te1 Dc7 12.Db3 Ca6 13.Ccd5 (13.Cfd5 ΔDd6 14.Cxe7 Axe7 15.Ag5+-) 13...Da5 (13...Dd6!?) 14.Te5! cxd5 15.Cxd5 Rd8 16.Ag5 1-0 Alekhine, A-Cheron, A/Vevey 1925/EXT 2001 (16)] **6.Cf3 Ab4+ 7.Cc3 0-0 8.0-0 Axc3!** Diagrama

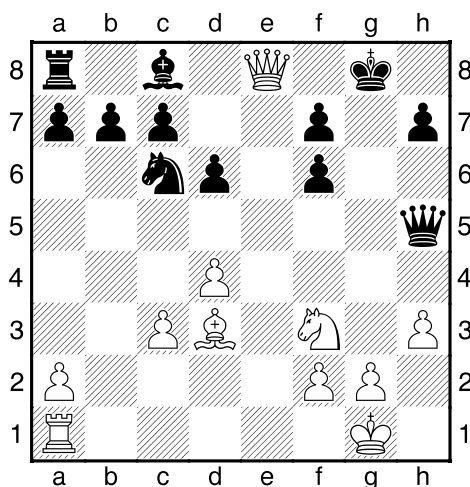


[8...De8 9.Te1 Dd8 10.Ag5 Axc3 11.bxc3 d5 12.Db3!?! (12.Ce5!?) 12...c6 13.Ad3 Cbd7 (13...h6!?) 14.Ah4 Cbd7; 13...Dd6!?) 14.Ce5! h6 15.Ah4 Cb6 (15...Cxe5! 16.Txe5↑ (16.dxe5 g5)) 16.Te3 Dd6 17.Tae1 g5 18.Ag3 Dd8 19.Ab1 Ce4 20.f3 Cxg3 21.hxg3 Df6 22.Dc2 Dg7 23.f4 Cc4 24.Cxc4 dxc4 25.fxg5 hxg5 26.Te5 Ad7 27.Txg5 1-0 Spielmann, R-Billecard, M/Ostende 1907/HCL (27)] **9.bxc3 d6!** Diagrama

Estudio Casero Gambito del Centro (C21) - Por el MF Job Sepúlveda

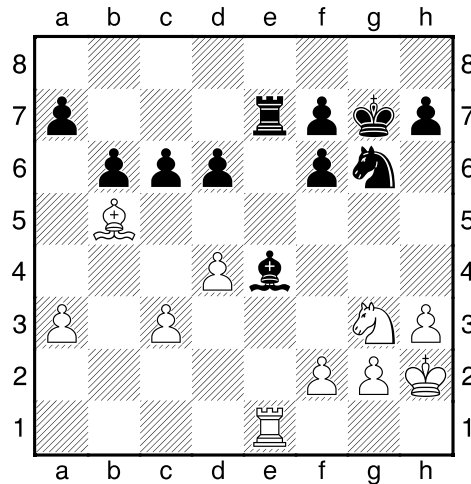


10.Ad3 Dg4 [10...Dc6] **11.h3** [11.Te1!?] **11...Dh5** **12.Ag5 Cc6** [12...h6 **13.Axf6 gxf6** **14.Te1 f5?! 15.Dd2** (15.Te7!?) **15...Cd7** **16.Df4** (16.Te7!?) **16...Cf6** **17.c4** with a dangerous initiative. ½-½ Spielmann,R-Berger,J/Vienna 1907/HCL (43); **12...Cbd7** **13.Te1** [13.Axf6 gxf6 **14.Te1 Rh8!**] **13...Te8** **14.Axf6 Txe1+** **15.Dxe1 gxf6** **16.De8+?! Diagrama**

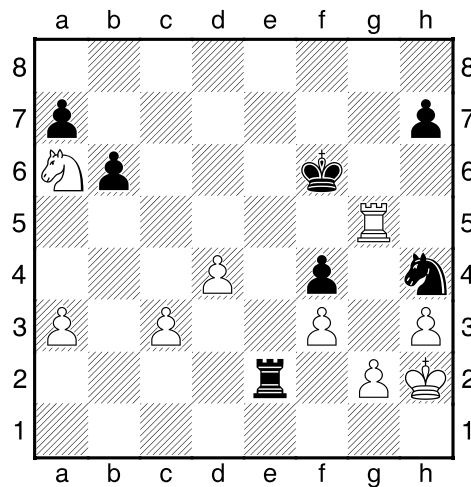


[16.De3!?.; **16.Tb1 Axb3!** **17.Txb7 Axb2!** **18.Rxb2 Dg4+**] **16...Rg7** **17.Te1 Tb8!** **18.De4 Ad7** [18...Ae6!?] **19.Df4 Dh6!** **20.Dg3+** [20.Dxh6+ Rxb6] **20...Rh8** **21.Te4 Af5!** [21...Tg8] **22.Th4** [22.Te3 Axd3 **23.Txd3 Tg8** **24.Dh4 Dg6** **25.Ce1 Dg5**] **22...Dc1+** **23.Af1** Tg8 [23...Ad3?! **24.Cd2!**] **24.Df4 Dxf4** **25.Txf4 Ce7?!** [25...Axb3 **26.Txf6 Ae6**] **26.Rh2 Ae6** **27.Te4! Cg6** **28.a3 Rg7** **29.Te1 Te8** **30.Tb1 Ad5** [30...b6!?] **31.Cd2 b6** **32.Ab5 Te7** [32...c6!?] **33.Cf1!?** Ae4! **34.Te1 c6?** [34...Axb2!?] **35.Txe7 Axf1** **36.Txc7 Axb5**] **35.Cg3!** Diagrama

Estudio Casero Gambito del Centro (C21) - Por el MF Job Sepúlveda



35...f5 [35...cxb5] 36.f3! Ac2 [Δ36...cxb5 37.fxe4 Ch4] 37.Tc1! f4 [37...cxb5 38.Txc2 Rf6 39.Tb2 Te3 40.Txb5 Ce7] 38.Ch5+ Rh6 39.Txc2 [39.Axc6 Te2] 39...cxb5 40.Cf6 Te1! 41.Ce4?! [41.Tb2!?] 41...d5! 42.Cd6 Ch4? [42...a6!] 43.Cxf7+ Rg7 44.Ce5 Te3! 45.Cg4 Te8 [45...Te1 46.Ce5] 46.Ce5 Tc8!? 47.Cd3 Cg6 48.Cb4 Ce7 49.Cd3 Cg6 50.Cb4 Td8 [50...Ce7=] 51.Ca6?! [51.g3!?] 51...Td7 [51...Rf6! 52.Cc7 Td7! Δ53.Cxb5?? a6-+] 52.Tb2 Ch4!? 53.Txb5 Te7 54.Txd5? [54.Tb2!] 54...Te2 55.Tg5+?? [55.Rh1 Te1+ 56.Rh2 Te2] 55...Rf6 Diagrama



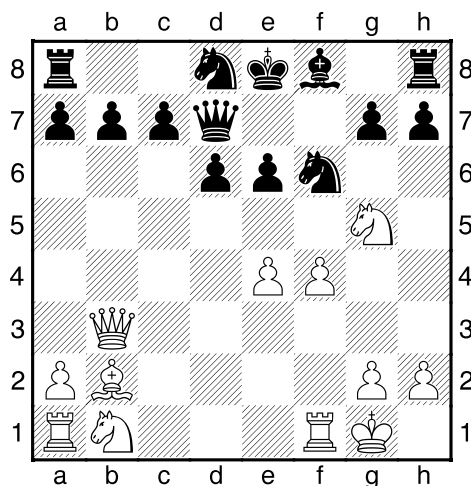
[55...Rf6 56.Te5 Cxf3+ 57.Rh1 Cxe5 58.dxe5+ Rxe5-+] 0-1

Estudio Casero Gambito del Centro (C21) - Por el MF Job Sepúlveda

Gwaze,Robert (2341) – Gregory,Philip J (2159) [C44]

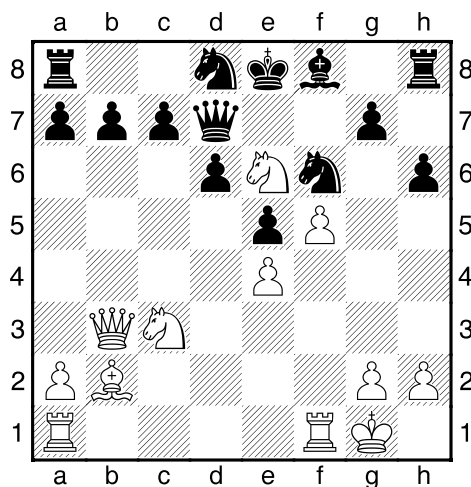
Portsmouth op (4), 22.02.2003

1.e4 e5 2.Cf3 Cc6 3.d4 exd4 4.c3 dxc3 5.Ac4 cxb2 6.Axb2 d6 7.0-0 Ae6 8.Axe6 fxe6 9.Db3 Dd7 10.Cg5 Cd8 11.f4 Cf6 Diagrama

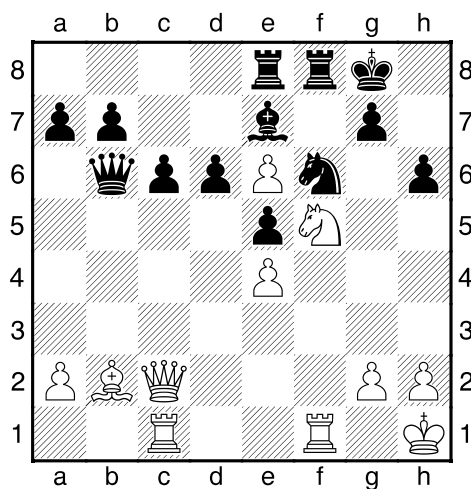


[RR 11...h6 12.Dh3 Cf6 13.Cc3 Tg8 14.Cf3 Dc6 15.Tab1 Cxe4 16.Cxe4 Dxe4 17.Cd4 Rd7 18.f5 g5 19.Tbe1 Dh4 20.Db3 Ag7 21.fxe6+ Rc8 22.Cf5 Axb2 23.Cxh4 Ad4+ 24.Rh1 gxh4 25.e7 1-0 Baran,P-Kyselka,D/Prague 2005/CBM 107 ext] **12.f5N** [RR 12.Cd2 h6 13.Dh3 Tg8 (RR 13...Ae7 14.e5 dxe5 15.Tad1 0-0 16.fxe5 Ch5 17.Cge4 Cf4 18.Dg4 h5 19.Df3 Cd3 20.Dxh5 Cxb2 21.Txf8+ Axf8 22.Dg6 Dd4+ 23.Rh1 Dxe5 24.Tf1 Ae7 25.De8+ Rh7 26.Dxe7 Cc6 27.Dh4+ Rg6 28.Dg4+- Mastrovasilis,D-Passakos,G/Korinthos 2004/CBM 101 ext/1-0 (33)) 14.Tad1 hxg5 15.fxg5 e5 16.Db3 De6 17.gxf6 gxf6 18.Cc4 Tg4 19.Da4+ Cc6 20.Ce3 Tg6 21.Tb1 Ah6 22.Cd5 0-0-0 23.Ac1 Cd4 24.Dxa7 Tgx2+ 25.Rh1 Txx2+ 26.Rxx2 Af4+- Gonzalez Vericat,S-Avila Jimenez,J/Barcelona 1995/EXT 98/0-1; RR 12.e5 dxe5 13.fxe5 Cd5 14.Cd2 Ae7 15.Cde4 h6 16.Dh3 Axx5 17.Cxx5 De7 18.Ce4 b6 19.Aa3 c5 20.Cd6+ Rd7 21.Tac1 g5 22.Axc5 bxc5 23.Txc5 Tf8 24.Txf8 Dxf8 25.Txd5 Df4 26.Td1+- 1-0 Marchisotti-Zanetti,A/Italy 1997/EXT 2002] **12...e5 13.Cc3** [13.Cd2 h6 14.Cgf3 (14.Ce6 c6 15.Aa3 Cxe6 16.fxe6 Dc7 Materialmente las negras tienen ventaja, pero deben resolver algunos problemas de desarrollo) 14...Df7 15.Db5+ c6 (15...Cd7 16.Ch4 a6 17.De2 Ae7 18.Cg6 Tg8) 16.Dd3 Dc7 17.Rh1] **13...h6 14.Ce6** Diagrama

Estudio Casero Gambito del Centro (C21) - Por el MF Job Sepúlveda

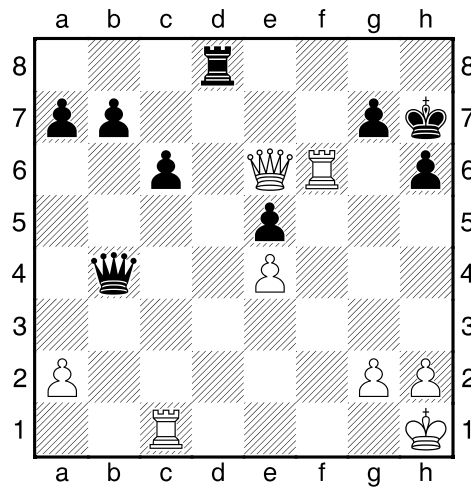


[14.Cf3 Df7 15.Da4+ c6 16.Ch4 Dc7 17.Rh1∞] 14...c6 15.Tac1?! [15.Cxf8!? Txf8 16.Tab1∞ Las negras deben solucionar el problema del rey en el centro] 15...Cxe6 16.fxe6 Dd8 17.Rh1?! Una movida necesaria en muchas variantes de la línea con blancas, pero innecesaria en este momento [17.Dxb7? Db6+ 18.Dxb6 axb6-+; 17.Ca4!? Controlando b6 17...Dc7!± Las negras enrocando largo se quedan con el material de más] 17...Db6 18.Dc2 Ae7 19.Ce2 Buscando f5 19...0-0 Una vez que el negro logra enrocar a su rey, las blancas no tienen compensación por el material entregado 20.Cg3 Tae8?!± [20...g6!-+ Controlando f5] 21.Cf5 Diagrama



21...Ad8?? Esta debe ser una de las mejores opciones de la línea con blancas (factores psicológicos), es recordar que el que llevará las negras no es una máquina; por ende, puede cometer más de un error en la búsqueda de la defensa correcta [21...Db4! 22.Tce1 Rh7± Las negras tienen ventaja, pero no es fácil su materialización] 22.Cxd6 Txe6?! Continúan las imprecisiones [22...Te7 23.Cc8+-; 22...Ac7 23.Cc4 Db5 24.a4 Da6 25.Aa3!±] 23.Dc4 Dxb2 [23...Cd5 24.Txf8+ Rxf8 25.Aa3+-] 24.Dxe6+ Rh7 25.Cf7 Db4 26.Cxd8 Txd8 27.Txf6 Diagrama

Estudio Casero Gambito del Centro (C21) - Por el MF Job Sepúlveda



1-0