

VOS QUESTIONS ?

Qui peut participer ?

Comme pour les autres projets de la Wikimedia Foundation, toutes les bonnes volontés sont les bienvenues.

Qu'est-ce qu'une licence libre ?

Le contenu de Commons est à disposition de tous selon les termes des licences libres, qui assurent à chacun la liberté effective de le copier ou de le redistribuer, avec ou sans modifications, commercialement ou non. Les auteurs des médias doivent être crédités lors d'une réutilisation du contenu, comme les licences l'exigent.

Comment participer ?

Commons tient lieu de dépôt commun pour les divers projets de la Wikimedia Foundation (dont Wikipédia), mais vous n'avez pas besoin de contribuer à l'un de ces projets pour participer ou utiliser les fichiers.

Importer le logo d'une entreprise?

Vous ne pouvez pas importer le logo d'une entreprise ou d'une association car ces contenus sont soumis au droit d'auteur. Il est possible de les placer sur les différents projets sous les conditions qui y sont expliquées.

Rendez-vous la médiathèque libre que vous pouvez améliorer

commons.wikimedia.org

WIKIMÉDIA FRANCE

Wikimédia France — Association pour le libre partage de la connaissance est une association française loi de 1901 à but non lucratif, dont l'objectif est de soutenir en France la diffusion libre de la connaissance et notamment les projets hébergés par la Wikimedia Foundation.

Créée le 23 octobre 2004, elle regroupe des utilisateurs et des participants des projets Wikimédia. Elle est reconnue comme une association locale par la Wikimedia Foundation. Il s'agit cependant d'une entité indépendante financièrement et juridiquement, obéissant à des règles et à une direction distinctes.

www.wikimedia.fr



Découvrez les projets libres de la Wikimedia foundation



Wikivoyage
Guide de voyage



MediaWiki
Logiciel moteur des projets



Wikibooks
Contenus pédagogiques



Wikipédia
Encyclopédie



Wiktionnaire
Dictionnaire



Wikiquote
Citations



Wikiversité
Cours et exercices



Wikidata
Base de données

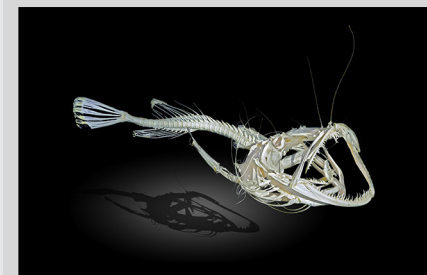
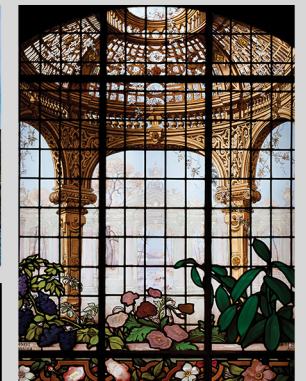


Wikisource
Bibliothèque numérique



Wikinews
Source d'informations

Les logos ci-dessous sont protégés par droit d'auteur par la Wikimedia Foundation.
Image de couverture : Mosaïque WMFr - Wikimédia France-CC-BY-Sa
Textes et mise en page : Wikimédia France-Creative Commons By-Sa



Rendez-vous sur **commons.wikimedia.org**

Wikimedia Commons

La médiathèque participative et librement réutilisable

« Wikimedia Commons est la médiathèque en ligne dont les artisans sont uniquement des bénévoles. »

commons.wikimedia.org

Commons est une médiathèque en ligne qui rassemble des médias sous licences libres, tels que photographies, dessins, schémas, musiques, textes écrits et parlés, animations et vidéos. Elle présente des médias portant sur tous les sujets et est destinée à centraliser les illustrations des différents projets de Wikimedia, ainsi qu'à illustrer vos propres projets.

Les fichiers importés dans Wikimedia Commons peuvent être insérés dans les pages de tous les projets Wikimedia sans qu'il soit nécessaire de réitérer l'opération d'importation projet par projet : la mise en commun profite à tous.

Wikimedia Commons est la seule banque d'images à proposer tous ses fichiers sous une licence libre : tout le monde peut copier, réutiliser, modifier gratuitement les fichiers qui y sont déposés, pourvu que l'identification de la source et de l'auteur soit préservée et que les conditions de redistribution des copies ou des fichiers modifiés soient identiques.

C'est vous qui apportez volontairement du contenu. Vous pouvez également catégoriser des fichiers, identifier des photos, proposer des améliorations et participer aux projets thématiques de la communauté.

Afin de valoriser les apports des bénévoles et des partenaires, des images remarquables, des images de qualité et des images de valeur sont proposées et validées par l'ensemble des contributeurs.

Tout le monde peut enrichir Wikimedia Commons, et ce sans connaissance particulière, directement depuis son navigateur internet.

Des partenariats existent également partout dans le monde avec des institutions qui ont versé sur Commons des médias sous licence libre : les archives fédérales allemandes, le Brooklyn Museum, la mairie de Toulouse...

ALLER PLUS LOIN...

Lancé en septembre 2004, le projet Wikimedia Commons, sous l'impulsion de la communauté, a évolué pour contenir près de 22 400 000 fichiers mi 2014.

Commons à une **vocation internationale** et contrairement aux autres projets de la fondation, il n'est pas divisé en plusieurs langues. La majorité des échanges ainsi que le classement des données, se font en anglais, mais l'interface et les modèles sont traduits par des volontaires. Vous pouvez changer la langue par sélection dans le menu situé dans l'entête de chaque page ou en configurant les préférences de votre compte.

C'est vous qui apportez le contenu, mais certains documents ne sont pas acceptés dans Commons : tous les fichiers de texte, encyclopédiques, d'actualité, de prose ou de poésie. En effet leur place est sur les autres projets de la Wikimedia Foundation. Vous pouvez classer ou identifier des contenus, traduire des modèles, ainsi que répondre aux demandes de photos, ou aux besoins en graphiques et illustrations pour les projets.

Une interface est disponible pour importer vos fichiers. Après avoir sélectionné votre fichier et complété sa description, il faut lui attribuer une licence. Sur Commons, tous les fichiers doivent être diffusés sous une licence libre, sans quoi ils seront rapidement supprimés. Plusieurs contrats de licences sont disponibles, et tous respectent **les principes de libre redistribution** des projets Wikimedia.

La page « Premiers pas » et la Foire aux questions vous assisteront dans l'utilisation du site. Dans tous les cas, la communauté vous aidera et répondra à vos questions.

Pour contacter Wikimedia France

contact@wikimedia.fr
www.wikimedia.fr