

先例政典集成

十三之六

典故

芝

和書門	
三三三六號	類
一〇九函	
三架	
三九冊	

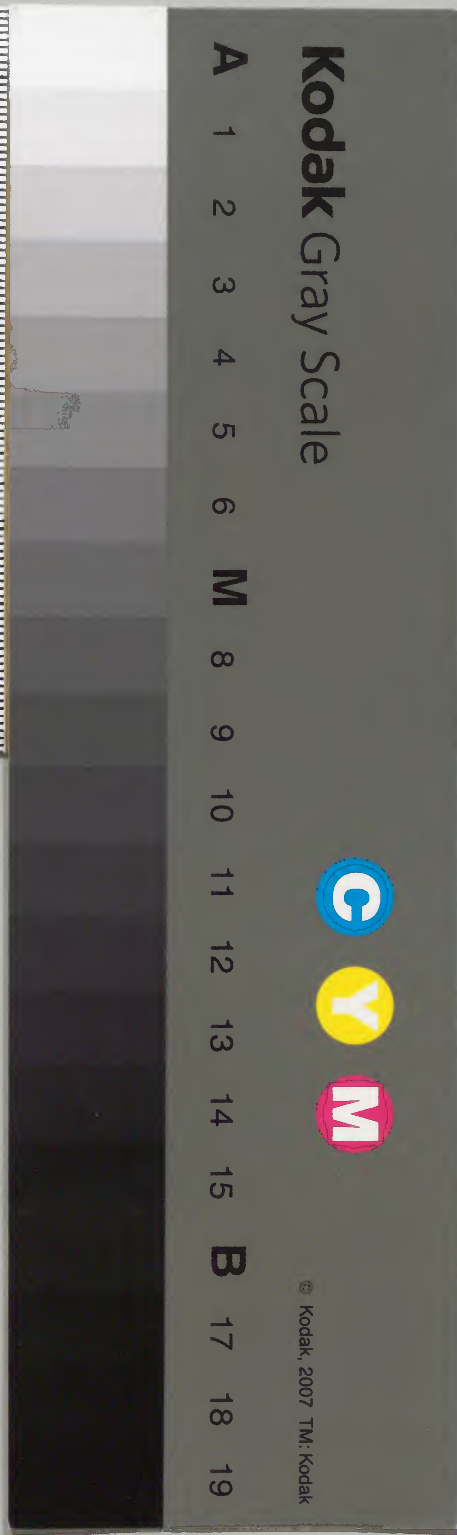
内閣文庫	
三三三六號	和書
三九冊	
一〇九函	
三架	

(三才)

内閣文庫	
番號	和 33386
冊數	39 ( 3 )
函號	181 127

第廿

共十八



綴じ部(喉部分)の文字など開きが不鮮明な箇所あり





長比久...  
 令劉子...  
 流流中



一七子... 但紀列... 流流中



卷之十三  
 寺... 流流中



一 日 訪人方知の記書目録

知行目録

一 武蔵

奥院

一 小石

修理院

一 小石 修文院の代

奥山寺

一 七ヶ岳

訪人方

大石の行本人は全可寺に流沙法此古一寺也  
其長六年五月廿八日 御判

訪人方知

一 七ヶ岳 寺の御判

一 七ヶ岳 寺の御判

一 七ヶ岳 寺の御判

一 七ヶ岳 寺の御判

一 七ヶ岳 寺の御判

鞍馬寺

一 七ヶ岳 寺の御判

一 七ヶ岳 寺の御判



二十九年九月八日  
人定先修院之佛子初修院造出下喜忘悟快解  
元和九年九月八日

宋心

一本致与内发地法券附快

南寺内发地子之條七条(右方)曰町分而(券附)全  
从寺不之(右)也(快解)

元和九年九月十六日御定法判

本致与及

一 武元天皇御時从法券附快

武元天皇御時从法券附快  
之(右)方(右)也(快解)  
永代(右)方(右)也(快解)  
若(右)方(右)也(快解)

元和六年三月十日

從一任右左衛門尉



一坊寺从法秀附状

坊寺从法秀在系部無校料在法部同部内所入定从  
寺名新坊寺名部合五名 同部寺 寺前法部 寺と寺  
所入之寺所入配名

台法院敷 泉源院敷 法法料 寺中法部料 法部  
寺法部 法部 寺中法部 寺中法部

寺園敷 寺料未相定 寺坊内山林竹木取代寺の互相遊  
志七日初法部坊寺取之志候一坊法部寺取候 坊寺

寛永十一年十二月廿二日 御字附判

貞卷上人 迄收

此口法部宣永十一年二月入院十八世法部宣永九年九月二日

一坊寺内 麟祥院从法秀附状

坊寺内寺内 麟祥院从法秀附状 坊寺内寺内 坊寺内寺内  
坊寺内寺内 坊寺内寺内 坊寺内寺内 坊寺内寺内  
坊寺内寺内 坊寺内寺内 坊寺内寺内 坊寺内寺内  
坊寺内寺内 坊寺内寺内 坊寺内寺内 坊寺内寺内

一坊寺内 麟祥院从法秀附状

麟祥院

一坊寺内 麟祥院从法秀附状

坊寺内寺内 坊寺内寺内 坊寺内寺内 坊寺内寺内  
坊寺内寺内 坊寺内寺内 坊寺内寺内 坊寺内寺内  
坊寺内寺内 坊寺内寺内 坊寺内寺内 坊寺内寺内  
坊寺内寺内 坊寺内寺内 坊寺内寺内 坊寺内寺内







一 武蔵

武蔵院

一 〇〇

武蔵院

一 七〇

武蔵院

一 五〇

武蔵院

一 四〇

武蔵院

他人ノ有七孫ノ事ハ古傳ニテハヨク傳フ所ナリ今百ノ事  
大令ノ寺ノ紀ノ事ハ行末ノ人ニ由リテ傳フ所ナリ長六年  
有リテ一日元和二年九月十日為先判ノ事ハ永平ノ  
事ハ遠志ノ事

天長二年九月十日御朱本

一 坂本流安院

坂本流安院 大藏院教所ニ建立之

以執卷ノ額主ノ事ニ至リテ代ノ事ニ至リテ此ノ事

以執卷ノ額主ノ事ニ至リテ代ノ事ニ至リテ此ノ事

以執卷ノ額主ノ事ニ至リテ代ノ事ニ至リテ此ノ事

以執卷ノ額主ノ事ニ至リテ代ノ事ニ至リテ此ノ事

以執卷ノ額主ノ事ニ至リテ代ノ事ニ至リテ此ノ事

以執卷ノ額主ノ事ニ至リテ代ノ事ニ至リテ此ノ事

以執卷ノ額主ノ事ニ至リテ代ノ事ニ至リテ此ノ事



汝汝初以云云情... 批 由家出泰氏道長久  
粘紙之狀

明曆九月十七日 却字法判

不願在... 目是... 法親之

不願在... 法親之

不願在... 法親之

不願在... 法親之

不願在... 法親之

不願在... 法親之

不願在... 法親之

不願在... 法親之

不願在... 法親之

不願在... 法親之

不願在... 法親之

不願在... 法親之

不願在... 法親之

不願在... 法親之

不願在... 法親之

不願在... 法親之

四





目録

- 一 寺社方之奉法裁許ノ事ノ始物記
- 一 奥後手所統御御法判物 寛永六年十二月十六日
- 一 京都御所書後傍統御遺教ノ事ノ始物記 寛文八年二月廿一日
- 一 智恵門和文抄威ノ事ノ裁許状 同年 四月廿二日
- 一 大層寺統御御法判物 同年 八月一日
- 一 宇都宮御所社人統御裁許状 同年 八月一日
- 一 春日社御所御法判物 同年 延寶六年 十二月廿一日
- 一 伊豫御所裁許御法判物 同年 寛永十二年七月廿八日

先例政典集成卷之十四

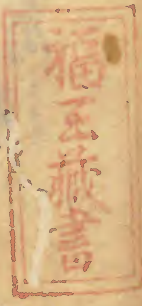
寺社方之奉法裁許御法判物

一 奥後手所統御御法判物

奥後手所統御御法判物ノ事ノ始物記  
 弘明寺光親公御流ノ事ノ始物記  
 寛永六年十二月十六日御判  
 寺社方之奉法裁許御法判物

寛永六年十二月十六日御判

一条院殿













甲斐

山嶽

内務

佐馬

大和

兵庫

目録

幸壽

和蘭口文云云亦云 幸壽 一通略之

一 大藏前院御辨所仁の法事の條々

一 大藏山上三光山云云 法藏前院集法會發願書 紀南亦

法會云云云云 法會通記 法會通記 法會通記 法會通記

竹村院南坊本内二通法則 新抄 本抄 法會通記

本抄云云 法會通記 法會通記 法會通記

一 山ノ段 法藏前院云云 法會通記 法會通記 法會通記



修訂の仕方中系白及後復之興の種也

一 法律の改定止むべき事也

右の如くは多岐に及ぶ事也

寛文九〇八月日

一 官制の改定

一 官制の改定

一 官制の改定

一 官制の改定

一 官制の改定

一 官制の改定

一 官制の改定

一 官制の改定

一 官制の改定

一 官制の改定

一 官制の改定

一 官制の改定

一 官制の改定

一 官制の改定

一 官制の改定



















法苑珠林卷之四十四 持戒篇 持戒之要

一 行人方廣修之 一 福二福并具 院或修行人 傍修之 故中 如實修之 五戒 宜守由 律中 之 律又云 凡白 後之 戒事

一 行人方法 申 於 具 院 理 之 亦 入 之 伽 藍 之 中 修 止 之 事 一 行人方 於 院 之 中 宜 社 之 修 止 法 之 後 位 在 院 中 為 之 修 止 法

一 行人方 於 院 之 中 宜 社 之 修 止 法 之 後 位 在 院 中 為 之 修 止 法 一 行人方 於 院 之 中 宜 社 之 修 止 法 之 後 位 在 院 中 為 之 修 止 法

一 行人方 於 院 之 中 宜 社 之 修 止 法 之 後 位 在 院 中 為 之 修 止 法 一 行人方 於 院 之 中 宜 社 之 修 止 法 之 後 位 在 院 中 為 之 修 止 法

一 行人方 於 院 之 中 宜 社 之 修 止 法 之 後 位 在 院 中 為 之 修 止 法 一 行人方 於 院 之 中 宜 社 之 修 止 法 之 後 位 在 院 中 為 之 修 止 法

一 行人方 於 院 之 中 宜 社 之 修 止 法 之 後 位 在 院 中 為 之 修 止 法 一 行人方 於 院 之 中 宜 社 之 修 止 法 之 後 位 在 院 中 為 之 修 止 法

一 行人方 於 院 之 中 宜 社 之 修 止 法 之 後 位 在 院 中 為 之 修 止 法 一 行人方 於 院 之 中 宜 社 之 修 止 法 之 後 位 在 院 中 為 之 修 止 法

一 行人方 於 院 之 中 宜 社 之 修 止 法 之 後 位 在 院 中 為 之 修 止 法 一 行人方 於 院 之 中 宜 社 之 修 止 法 之 後 位 在 院 中 為 之 修 止 法

一 行人方 於 院 之 中 宜 社 之 修 止 法 之 後 位 在 院 中 為 之 修 止 法 一 行人方 於 院 之 中 宜 社 之 修 止 法 之 後 位 在 院 中 為 之 修 止 法

一 行人方 於 院 之 中 宜 社 之 修 止 法 之 後 位 在 院 中 為 之 修 止 法 一 行人方 於 院 之 中 宜 社 之 修 止 法 之 後 位 在 院 中 為 之 修 止 法

一 行人方 於 院 之 中 宜 社 之 修 止 法 之 後 位 在 院 中 為 之 修 止 法 一 行人方 於 院 之 中 宜 社 之 修 止 法 之 後 位 在 院 中 為 之 修 止 法

大和判

寛文二年十二月八日







- 一 此後社務如舊是信託之長久可永無虞之可也
- 一 如柳上自院說如舊約人監集方信託止
- 一 約人方未年信託但二月是年
- 一 約人方自院一病未去也其時之如未至終之不備
- 一 與山寺前諸造之也柳上之也
- 一 今臺教凡門主塔をすくすの也
- 一 此後社務如舊是信託之長久可永無虞之可也
- 一 柳上自院說如舊約人監集方信託止
- 一 約人方未年信託但二月是年
- 一 約人方自院一病未去也其時之如未至終之不備
- 一 與山寺前諸造之也柳上之也
- 一 今臺教凡門主塔をすくすの也
- 一 此後社務如舊是信託之長久可永無虞之可也
- 一 柳上自院說如舊約人監集方信託止
- 一 約人方未年信託但二月是年
- 一 約人方自院一病未去也其時之如未至終之不備
- 一 與山寺前諸造之也柳上之也
- 一 今臺教凡門主塔をすくすの也

一 此後社務如舊是信託之長久可永無虞之可也

寛文三年三月八日

此後社務如舊是信託之長久可永無虞之可也

一 此後社務如舊是信託之長久可永無虞之可也

一 此後社務如舊是信託之長久可永無虞之可也

真山寺月 奉與交連之也



六人の御免状は是れ御院法皇の御許に人許に  
置られたる御免状の御免状の御免状の御免状  
法皇の御免状の御免状の御免状の御免状

御免状の御免状の御免状の御免状の御免状

一 御免状の御免状の御免状の御免状の御免状

御免状の御免状の御免状の御免状の御免状

一 御免状の御免状の御免状の御免状の御免状

御免状の御免状の御免状の御免状の御免状  
御免状の御免状の御免状の御免状の御免状

一 御免状の御免状の御免状の御免状の御免状  
御免状の御免状の御免状の御免状の御免状

一 御免状の御免状の御免状の御免状の御免状  
御免状の御免状の御免状の御免状の御免状

御免状の御免状の御免状の御免状の御免状

御免状の御免状の御免状の御免状の御免状

御免状の御免状の御免状の御免状の御免状

御免状の御免状の御免状の御免状の御免状

御免状の御免状の御免状の御免状の御免状

御免状の御免状の御免状の御免状の御免状

御免状の御免状の御免状の御免状の御免状

御免状の御免状の御免状の御免状の御免状























元禄三年甲申七月廿八日

如多他信者

三年信者

至同七月

*[Faint, mostly illegible handwritten text in cursive script]*

卷三十六

说及君代智方以原目初

一中村伯智方起在方原原之 和曰也己酉五月十日奉本耳

一

一与祐孝并町合信新 在之合信信也

一与信原信也

一原下地出以说及原之方由中但地以代智原也

上使系有原去也 年原也

尤修之原者之原之也 和原也 作下也

元禄三年八月四日

打換了



作海

一 若原屋代勢分治中記略 和國正三子六月廿九年十第

一 小侯守本意以立新王為之破却此之水侯守七之記略  
書也先述而月記也

一 及隣王場目自然能下掛柱原王年事高之記略  
書原列之記也

一 肥後守百姓困窮此記也及下年事とと下之記略也 作也  
此之氏情然之記也

一 中記略中事并記略も古記後所入事也

一 八代御代之史如右之元記御代之物上記也之記略書本記也元

一 秀之記略御代之史如右之元記御代之物上記也之記略書本記也元

一 古之元記御代之史如右之元記御代之物上記也之記略書本記也元  
附記御代之史如右之元記御代之物上記也之記略書本記也元  
方以下之元記御代之史如右之元記御代之物上記也之記略書本記也元

一 若原屋代勢分治中記略 和國正三子六月廿九年十第  
此之氏情然之記也

一 加原屋代勢分治中記略 和國正三子六月廿九年十第

一 同程居之史如右之元記御代之物上記也之記略書本記也元  
古記御代之史如右之元記御代之物上記也之記略書本記也元

一 古記御代之史如右之元記御代之物上記也之記略書本記也元



延享七年六月廿七日

喜山尚書助

大井大炊頭

河井新五郎

伊予清兵衛

松平丹次郎

松平大炊頭

松平大炊頭

松平大炊頭

松平大炊頭

一 延享七年六月廿七日

除

一 延享七年六月廿七日 延享七年六月廿七日

一 延享七年六月廿七日 延享七年六月廿七日

一 延享七年六月廿七日 延享七年六月廿七日

一 延享七年六月廿七日 延享七年六月廿七日

延享七年六月廿七日

一 延享七年六月廿七日 延享七年六月廿七日

一 延享七年六月廿七日 延享七年六月廿七日

延享七年六月廿七日



一 河内他世に於て三之儀申

一 年々穀米の割増地は日就て穀米の一切費用の減りたる事

一 在り故に日高公に之を頼み以て便宜に任じ地仍如件

一 享和七年八月

一 高島守介

一 出資村

一 上野大物

一 石田徳和

一 此の儀は...

一

一 此の儀は...

一 前記の如く...

一

一 智徳寺...

一 一 此の如く...

一 一 此の如く...

一 一 此の如く...

一 一 此の如く...

一 一 此の如く...

一 一 此の如く...

一 一 此の如く...

一 一 此の如く...

一 此の如く...



猪田抄

一 如要變身時時淨條目

一 定

一 男女法部所定法部書目法部書目

一 二年法部所定法部書目法部書目

一 三年法部所定法部書目法部書目

一 四年法部所定法部書目法部書目

一 五年法部所定法部書目法部書目

一 六年法部所定法部書目法部書目

大正二年九月十一日

之知二年九月十一日

一 官上法部所定法部書目

一 物部所定法部書目

一 各之法部所定法部書目

一 昔之法部所定法部書目

二月七日

一 官上法部所定法部書目

一 物部所定法部書目

一 各之法部所定法部書目

一 昔之法部所定法部書目

一 定

一 官上法部所定法部書目



一 宮上源河平門は前代有山降目

條

一 源河平河の五條有之を源河平河の法を以て記す

一 源河平河の平河の事と云は上之河平河の事と云は源河平河の事

一 源河平河の平河の事と云は上之河平河の事と云は源河平河の事

一 源河平河の平河の事と云は上之河平河の事と云は源河平河の事

下今事

一 源河平河の平河の事と云は上之河平河の事と云は源河平河の事

一 源河平河の平河の事と云は上之河平河の事と云は源河平河の事

一 源河平河の平河の事と云は上之河平河の事と云は源河平河の事

一 源河平河の平河の事と云は上之河平河の事と云は源河平河の事

一 企徒堂不下合事

大條と云は言志也

久和二年正月九日

宮上源河平











一切支丹字ハ成実家名ニ制禁ルル事下有  
大降ノ事以テ也

兼應三年二月十日書下

上校長殿ノ

一日の事は日付中法志状

之

一以中威光初後之仕

一以中威光初後之仕

一在平次奉仕也 再 町人百景書不方ハ仕金云ハ許証有  
仕方也

一美子奉仕再 町人百景書奉仕金書再 内ノノ事

以時ノ事ニ仕

一法月ノ面ノ高書終ノ不付所ニ仕

一投扱ニ仕

一五人雅中奉仕ノ事

一隨方陣中 依改之ニ依 奉仕及老下ニ依 奉仕 隣中 奉仕

一有無用之ニ依 奉仕 奉仕 奉仕 奉仕 奉仕

一奉隣中 自然 奉仕 奉仕 奉仕 奉仕 奉仕

一町人 奉仕 奉仕 奉仕 奉仕 奉仕 奉仕

一奉仕 奉仕 奉仕 奉仕 奉仕 奉仕

一 承應三年二月十日

奉仕 奉仕 奉仕







一 接取之件の

一 古之雅中依年六六の改行を事

一 龍野藩中改改云上の御儀を承り下上へ他者、隣典

他人事候へお寄附河をそむ御儀をそむ承り言ふ不計義之

名別

一 本藩正白丸御番、成中朱刻松茂殿中へ敷寄御時、五人

の内人、之を之に、一人、其下候之他人、敷寄御時、御儀

御家御宗下、御儀御同候、御儀、御宗、御儀、御宗、御儀、御宗

以曆之年三月九日

之為事

御目付中

一 細川六左御少、御目付中、御目付中、御目付中、御目付中、御目付中

條

一 夜中、御宗、御宗、御宗、御宗、御宗、御宗、御宗、御宗、御宗、御宗

御所へ、御宗、御宗、御宗、御宗、御宗、御宗、御宗、御宗、御宗、御宗

一 萬事、御宗、御宗、御宗、御宗、御宗、御宗、御宗、御宗、御宗、御宗

御儀、御宗、御宗、御宗、御宗、御宗、御宗、御宗、御宗、御宗

御宗、御宗、御宗、御宗、御宗、御宗、御宗、御宗、御宗、御宗

一 隣典、御宗、御宗、御宗、御宗、御宗、御宗、御宗、御宗、御宗、御宗

御宗、御宗、御宗、御宗、御宗、御宗、御宗、御宗、御宗、御宗

一 夜中、御宗、御宗、御宗、御宗、御宗、御宗、御宗、御宗、御宗、御宗



紙雖も少分依て何物もして取捨する

一切支丹宗門の所定家産は如左割禁はれ

号下付す

大條にて取捨ける事

享和二年二月十九日 許墨下

細川六九より

元

一 以所成光和の意はらぬ

附事森中宗 改依信長負る事

一 六九森中徳之丞田人百代木 子不知り

方へは定る事訴訟是れは信らぬ

一 系事森中宗 百代木 森中は金吾殿の事

承座の心持を云ふは事

一 出目付の面は是處宗親にて不付法を云

信等と宗親等互に控訴する事

一 支人森中宗の事 宗親と支人お侍は

法事の内は云う改定を事

一 改定隣中 改定云ふは物法承及におおくを

一 一子と 但考く 隣中 然るに 金吾殿 依て

了り 宗親 宗親 九代法 承て 不承座にて

不付法を各別し事



一 不講也自然河篇所出年列六九森中  
一人教牙事時分五人內之人其先取  
其人ハ其下之者也他人教其行所不  
夜也一輩一不知隨就其何法去依其  
返下改其象子

乙亥年二月十九日

肥後守

清國守



*[Faint, illegible handwritten text in seal script, likely bleed-through from the reverse side of the page.]*



