

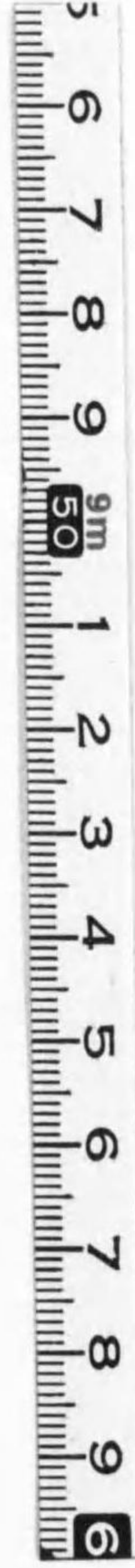
14. 4-117



1200501201160

14.4

117



始



公債株式社債

東京株式取引所 一般短期、取引員
實物國債

東京市日本橋區江戸橋二丁目

山叶商會 株式會社

社長 太田圭助

電話日本橋

(24)

自三二一
至三一九
自四六一
至四六五
市外專用

茅場町

(66)

九八五
九八五
九八五
九八五

振替口座 東京八二七三番
發信器號 (カ) 又ハ(カノ)
受信器號 二ホシバシヤマカノウ

資本金 參千萬元
 信託財產總額 五億貳千七百餘萬圓

三井信託株式會社

東京本店 東京市日本橋區室町二丁目一番地一
 電話日本橋(24)代表三一八一・圓三一八〇
 振替貯金口座東京六七六二四番
 東京市麴町區有樂町一丁目十番地
 電話銀座(57)代表三二七七・圓三二七〇
 不動產部 大阪市東區高麗橋二丁目一番地
 大阪支店 電話北濱(23)三九一五・五五九六―五五九八
 振替貯金口座大阪八一七五九番



株式會社 三井銀行

資本金 壹億圓
 諸積立金 五千六百九十萬圓

東京市麴町區丸ノ内二丁目五番地

電話 九ノ内(23)
 〇〇三三九 (代表番號)
 〇〇三三一 (箱直用)

支店出張所
 永代橋支店 丸之内支店 丸之内第二支店 日本橋支店
 四谷支店 駒込支店 日本橋通町支店 神田支店
 品川支店 大森支店 虎之門支店 京橋出張所
 大坂支店 中之島支店 船場支店 大坂南支店
 神戸支店 三宮支店 京都市支店 名古屋支店
 小樽支店 上海支店 大連出張所 倫敦支店
 支店出張所 紐約支店



キリンビール

最古の歴史
最新の設備
最上の品質

トウタス
ンモレン
リキ
リキ

清涼飲料

麒麟麥酒株式會社

燐酒粉カ角
礦精糖卜糖



大日本製糖株式會社

精製糖
耕地白糖
二分蜜糖
二番糖
白下糖

創立明治貳拾八年拾貳月

資本金 六千壹百九拾七萬圓

東京丸の内昭和ビルヂング内

社長 藤山愛一郎

工場

東京、大阪、門司、朝鮮、
臺灣、爪哇、大東島

販賣所

東京、名古屋、大阪、
門司、京城

製 造 品 目

受賞特許ボン東化漁網染料
 特許海王印東化漁網染料
 特許「ユニート」東化防蝕劑
 特許東化亞炭染料
 特許東化インキ
 特許東化農藝用殺虫劑
 特許耐熱塗料
 特許プリンティングカラー
 特許合成樹脂
 特許東化ハイブ
 一般塗料及染料



東洋化成工業株式會社

資本金參百萬圓

本社 東京市豊島區駒込一丁目卅五
 電話大塚(86)五四七八・三四五八

營業所 東京市京橋區榎町一丁目五
 電話京橋(56)〇八一・二・六三六二

支店 大阪・名古屋
 工場 豊島・足立・大阪・名古屋
 蒲田・八王子



株式會社 **三井銀行**

東京市日本橋區室町貳丁目壹番地壹

電話日本橋(24)代表一、一二一

神戶支店 廣島支店
 門司支店 若松支店
 福岡支店 上海支店
 大連支店 孟買支店
 孟買支店 倫敦支店
 紐約支店

日本橋支店(東京) 丸之内支店(東京)
 小樽支店 横濱支店
 名古屋支店 名古屋上津支店
 京都支店 大阪支店
 大阪堂島支店 大阪西支店
 大阪川口支店 大阪船場支店

木材、金物、肥料、藥品、雜貨、棉花、船舶運輸、燃料
 建築材料、瀝青、礦油、土木機械、內燃機械
 水力機械、雜機械、ウイクトリツクヂヨイント
 其他一般輸出入並各種土木工事請負

大正七年三月創立



淺野物産株式會社

取締役社長 淺野 總一郎
 取締役副社長 橋本 梅太郎

本店 東京市麴町區丸ノ内一ノ六・海上ビル内
 電話九ノ内(23)二五九一・二五九二・二五九三・二五九四・二五九五
 支店 東京市東區瓦町二ノ五五・瓦町三和ビル内
 電話 北濱 五五五九・五五九〇・六〇四〇・六〇四一・六〇四二
 出張所 横濱、神戸、名古屋、門司、札幌、大連、新京
 海外支店 紐育、倫敦、ロスアンゼルス、シアトル

資本金 壹億七百貳拾萬圓

本店 大阪市東區今橋三丁目

頭取 中根 貞彦

東京市日本橋區室町二丁目



株式會社 三和銀行

東京支店

東京支店、堀留支店、吳服橋支店、室町支店、横山町支店、京橋支店、銀座支店、八丁堀支店、日比谷支店、丸ノ内支店、淺草支店、神田支店、深川支店、本郷支店、大塚支店、神樂坂支店、四谷支店、青山支店、澁谷支店

支店、名古屋支店、京都市、神戸市、和歌山市、海南市、堺市、岸和田市、奈良市、豐中市、尼崎市、西宮市、姫路市、岡山市、廣島市、吳市、福岡市、久留米市、徳島市、高知市、秋田市、京城市、臺北市、臺南市、高雄市、(大阪府)茨木、吹田、鴻池新田、池田、(兵庫縣)伊丹、塚口、芦屋、御影、住吉、(和歌山縣)橋本、湯淺、御坊、田邊、(廣島縣)廿日市、海田市、廣、(徳島縣)池田、(佐賀縣)鳥栖

主ナル店所在



株式會社
第百銀行

東京市日本橋區通一丁目

電話日本橋 (24)
代表 三一四一・長 三四一九
宿直用 二七四〇

證券投資及事業資金
仲介に關する一般業務

本店 東京市日本橋區兜町一丁目三番地

△山一證券株式會社

支店營業所及出張所

東京市日本橋區
大塚支店
名古支店
岡上支店
新山支店
濱松支店
京都支店
横濱支店
福都支店
神戶支店
廣島支店
札幌支店

東京市日本橋區
大塚支店
名古支店
岡上支店
新山支店
濱松支店
京都支店
横濱支店
福都支店
神戶支店
廣島支店
札幌支店
東京市日本橋區
大塚支店
名古支店
岡上支店
新山支店
濱松支店
京都支店
横濱支店
福都支店
神戶支店
廣島支店
札幌支店

東京株式取引所一般取引員
同 實物取引員
同 短期取引員
同 國債取引員

山中清兵衛

相 龜 清 兩 替 店

東京市日本橋區江戸橋一ノ七

日本橋話 (24) 一〇〇七
九二四 市場 茅場町三四九八
九七七 專用

受信電略 (ニホンバシカメセイ)
振替貯金口座東京一八六〇番



株式會社 日本興業銀行

中小工業資金貸付融通
各種財團擔保長期工業金融
普通銀行業務 地方債發行引受

東京市日本橋區九ノ丁二丁目八番地

支店所在地

支店所在地 (Faint text listing various branches)

東京株式取引所一般取引員
 同 實物取引員
 同 短期取引員
 同 國債取引員

山中清兵衛

相 龜 清 兩 替 店

東京市日本橋區江戸橋一ノ七

電話
 日本橋(24) 〇〇〇〇 九二〇七
 〇八七六五 九七七七 專用 夢崎町三四九八
 受信電話(ニホンパシカメセイ)
 振替貯金口座東京一八六〇番

中小工業資金低利融通
 各種財團擔保長期工業金融
 普通銀行業務・地方債社債引受

東京市麴町區丸ノ内一丁目八番地

電話丸ノ内(23) 二二五五 一一〇
 (代表番號)

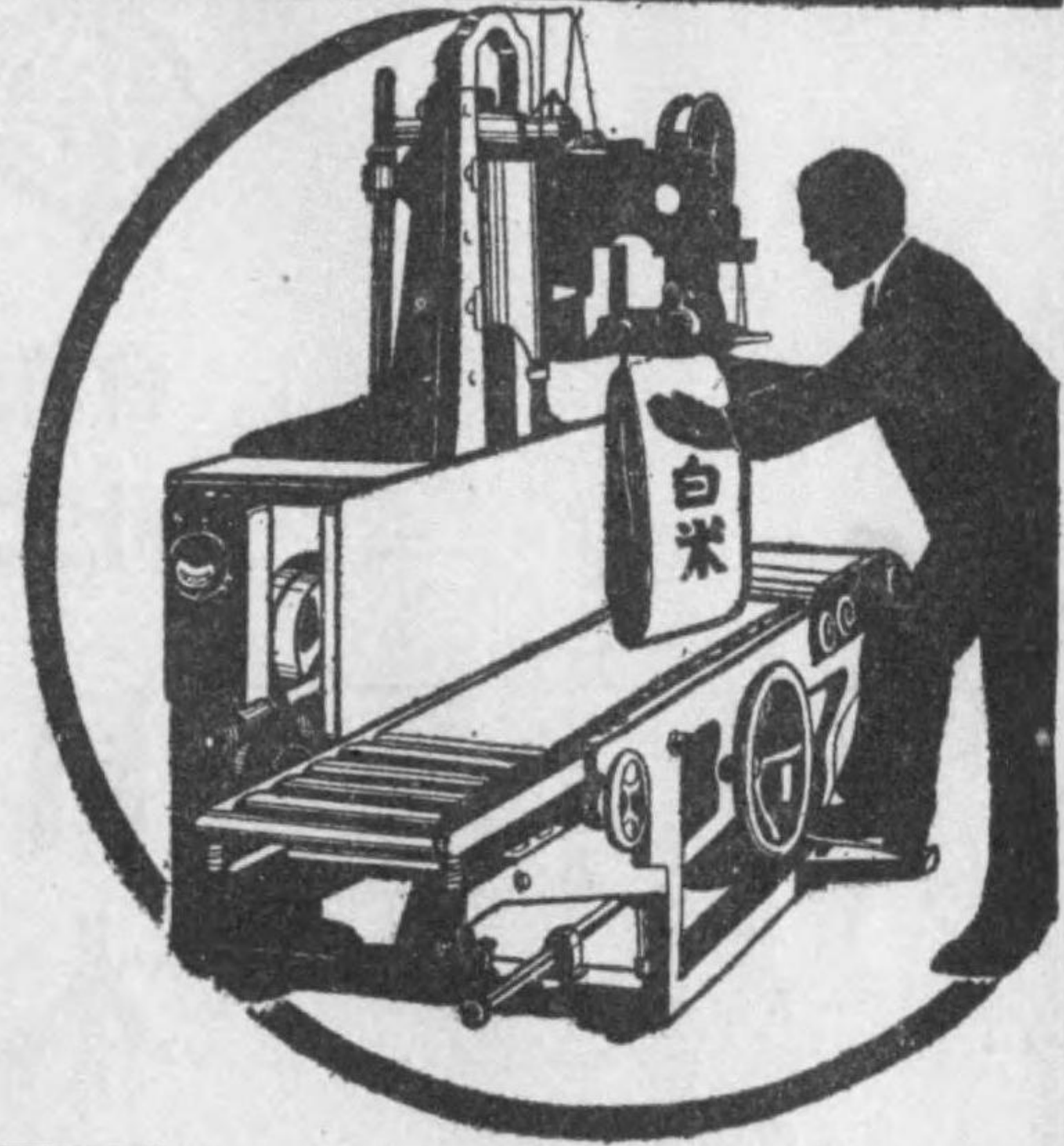


株式會社 日本興業銀行

支店所在地

日本橋支店	日本橋區通一丁目	電話	三三九二・三三九三
大阪支店	大阪市東區高麗橋五丁目	電話	四〇二二・四〇二三
神戸支店	神戸市北區西三丁目	電話	四〇二二・四〇二三
名古屋支店	名古屋市中區廣小路六丁目	電話	六五八三・六五八四
福岡支店	福岡市天神區六丁目	電話	一〇八〇・一〇八一
東北支店	福島市大町	電話	一一八一・一一八二
富山支店	富山市櫻橋	電話	三二二五・三二二六
廣島支店	廣島市中區本町	電話	八四〇〇・八四〇一・八四〇二

粉末包裝紙袋時代



◎紙袋の主なる用途

重 包 裝
石灰窒素・硫安・磷酸肥料
晒粉・曹達灰・黑鉛・ナフタリン
食鹽・砂糖・米・穀粉・魚粉・種類
セメント・石灰・粉炭・鑽石粉・其他

輕 包 裝
封筒類・中袋・ロール・ハترون各種
砂糖函・化粧函・茶板函各種

純國產型セメトン紙袋完成



(呈送録型)
KM式二段構成紙袋各種
KM式特許紙袋縫着機
特許合計二百餘件
(封筒年產五十億枚)

日本製袋工業株式會社

取締役 小西政太郎

營業部 東京都日本橋區通一丁目(西河岸ルビ)
電話日本橋(24)代表番三五一(四)

營業課目

化學工業用諸機械、瓦斯製造用諸機械
石油精製裝置、石炭液化裝置
人絹製造用諸機械、セメント製造裝置 一式
金屬精煉裝置、輸送裝置

(特許並ニ實用新案權參拾數種所有)

株式會社 石井鐵工所

專務取締役社長 石井太吉

本社及營業部 東京市麴町區丸ノ内二ノ四(有樂館内)

電話九ノ内(23) ※二〇七六番 五四九〇番 五四五三番

月島工場 東京市京橋區月島西仲通五、六丁目

電話京橋(56) ※七七一七番 七二七二番 七三三番 七四四番

龜戶工場 東京市城東區龜戶町九丁目二十七番地

電話墨田(74) 二二三七番 四七四六番

大連出張所 大連市東公園町卅五番地(技術會館内)

電話大連(2) 三五三〇番 六二九〇番

土木建築請負業

創業 天保年間

社長 鹿島精一
副社長 鹿島守之助
専務 鹿島新吉

株式會社 鹿島組

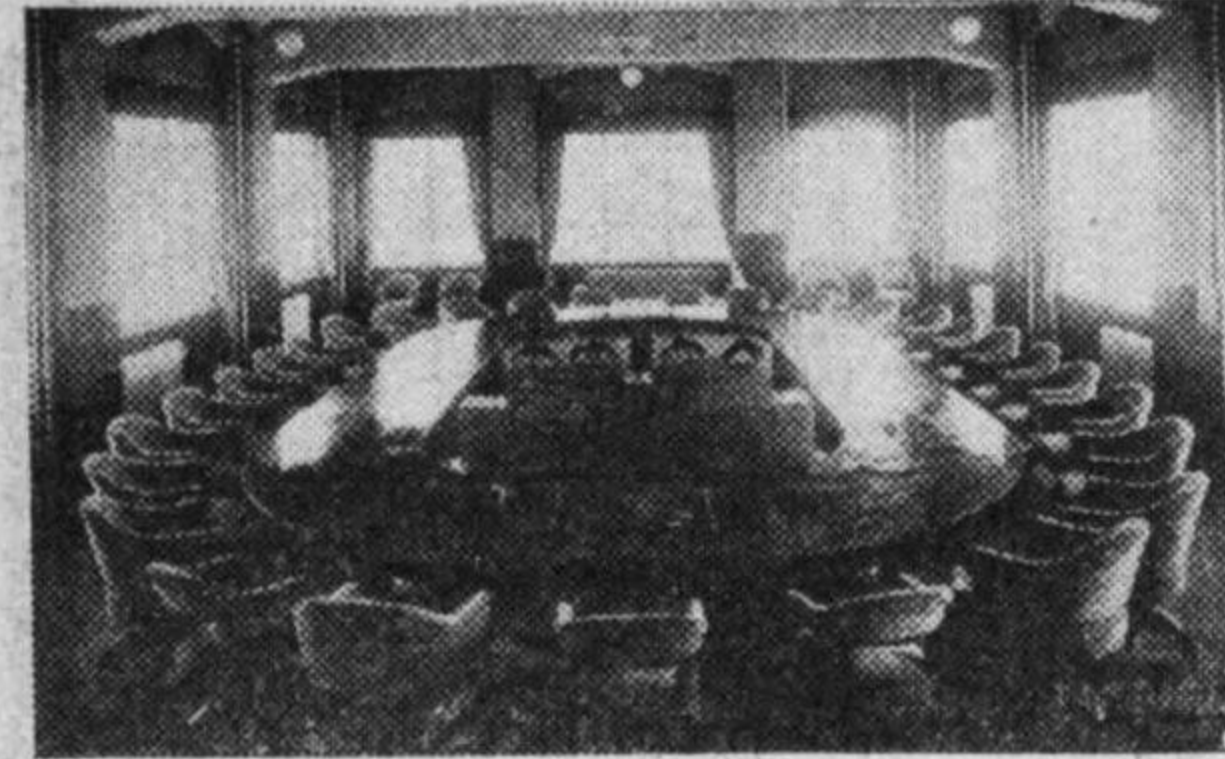
本社

東京市京橋區橫町二丁目三番地
電話京橋(56) 三〇〇二・三〇〇三・三〇〇四・三〇〇五
四五二一・四五二二

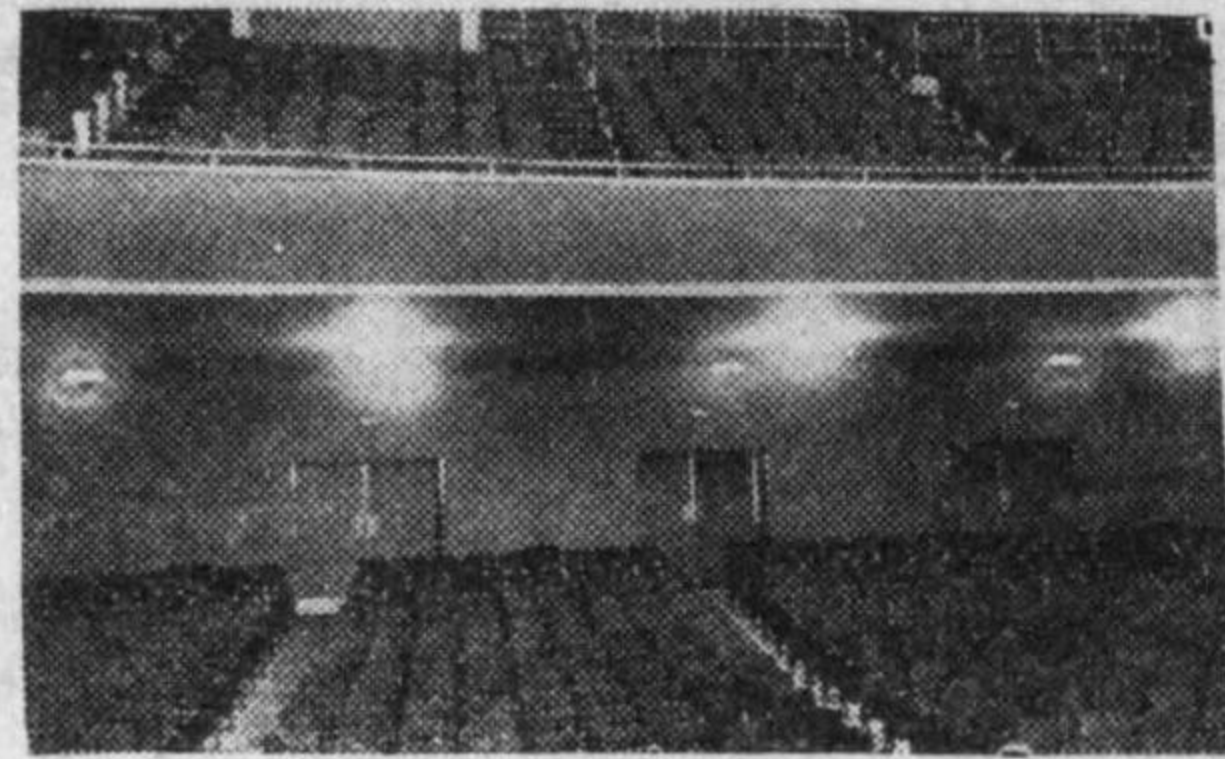
營業所

出張所

大阪 大坂市住吉區阿倍野筋二ノ三三
電話天王寺區四三六一・四三六二
朝鮮 京城府漢江通一三三九
電話奉天市彌生町三三〇四
滿洲 電報龍山一五三九
福岡、大分、島根、奈良、靜岡
群馬、岩手、札幌、大連、新京
哈爾濱、齊々哈爾、牡丹江、錦州



九州帝國大學醫學部會議室用特許F・K式迴轉椅子



大阪軍人會館大講堂特許壽式連結椅子

東京	神戶	大阪	京都	名古屋	福岡	北九州	仙台	青森	岩手	秋田	山形	宮城	茨城	栃木	群馬	埼玉	千葉	東京	神戶	大阪	京都	名古屋	福岡	北九州	仙台	青森	岩手	秋田	山形	宮城	茨城	栃木	群馬	埼玉	千葉
東京	神戶	大阪	京都	名古屋	福岡	北九州	仙台	青森	岩手	秋田	山形	宮城	茨城	栃木	群馬	埼玉	千葉	東京	神戶	大阪	京都	名古屋	福岡	北九州	仙台	青森	岩手	秋田	山形	宮城	茨城	栃木	群馬	埼玉	千葉
東京	神戶	大阪	京都	名古屋	福岡	北九州	仙台	青森	岩手	秋田	山形	宮城	茨城	栃木	群馬	埼玉	千葉	東京	神戶	大阪	京都	名古屋	福岡	北九州	仙台	青森	岩手	秋田	山形	宮城	茨城	栃木	群馬	埼玉	千葉
東京	神戶	大阪	京都	名古屋	福岡	北九州	仙台	青森	岩手	秋田	山形	宮城	茨城	栃木	群馬	埼玉	千葉	東京	神戶	大阪	京都	名古屋	福岡	北九州	仙台	青森	岩手	秋田	山形	宮城	茨城	栃木	群馬	埼玉	千葉



壽商店

特許壽式 座席開閉連結椅子
特許壽式 學生机連結椅子
特許F・K式 上下自在單脚迴轉椅子
家具、窓掛、絨氈、壁紙
船舶裝飾、造作、工事

營業場所
東京市麻布區永坂町三七、三八、三九番地
電話赤坂(48)三九〇・八二八・三三〇二番
東京市麹町區內幸町太平生命ビル一階
電話銀座(57)二一〇・二一一・二一二番

營業
科目
一、有價證券、實物、賣買
二、有價證券、清算、取引
三、公債、社債、株式募集、引受、取扱

東京株式取引所一般取引員
同 短期、實物、國債取引員



徳田證券株式會社

取締役社長 徳田 昂平

明治二十一年創業

東京市日本橋區兜町二ノ二〇
電話茅場町(66)自二、一一八番
至二、一一八番

金万證券株式會社

東京株式取引所一般取引員
同 短期、實物、國債取引員

取締役社長 河野 坦之輔

東京市日本橋區兜町二丁目十四番地
電話(66)自〇一三〇番至〇一三九番
茅場町(66) 〇三三番、〇三五番、二四五番
三〇一三番、三一六二番、三六九八番
地方専用 九九一二番、九九一三番、九九一四番

營業科目
一、有價證券買賣
二、有價證券清算取引
三、公債、社債、株式募集引受取扱

東京株式取引所一般取引員
同 短期、實物、國債取引員



徳田證券株式會社

取締役社長 徳田 昂平

明治二十一年創業

東京市日本橋區兜町二ノ二〇
電話茅場町(66)自三、一一八番
至三、一一八番

東京株式取引所一般取引員
同 短期、實物、國債取引員

河野證券株式會社

取締役社長 河野 坦之輔

東京市日本橋區兜町二丁目十四番地
電話茅場町(66)自〇一三〇番至〇一三九番
〇三三三番、〇三五三番、二四五四番
三〇一三番、三一六二番、三六九八番
地方專用 九九一二番、九九一三番、九九一四番

營業品目

外 米、護謨原料、地金類、
唐木類、砂 糖、南洋雜貨。

直 輸 出 入 業

加 商 株 式 會 社

出 張 所	支 店	支 店	本 店
大阪市東區今橋二ノ一九神田ビル四階	名古屋市西區堅三ツ藏町一丁目四番地	英領新嘉坡バテリイ路	神戸市榮町三丁目五十六番地
			東京市日本橋區通二丁目三番地

東京市京橋區京橋三丁目二番地

片倉製絲紡績株式會社

電話京橋 (56)

代表番號	三三三三三三
電話	六六六六六六
	七六五四三二一

營業品目

外 米、護謨原料、地金類、
唐木類、砂 糖、南洋雜貨。

直輸出入業

加商株式會社

出張所	支店	支店	本店
大阪市東區今橋二ノ一九神田ビル四階	名古屋市西區堅三ツ藏町一丁目四番地	英領新嘉坡バテリ一ノ路	神戸市榮町三丁目五十六番地
			東京市日本橋區通二丁目三番地

東京市京橋區京橋三丁目二番地

片倉製絲紡績株式會社

電話京橋 (56)

代表番號	長
三三三三三三三	三三三三三三三
一一一一一一一	六六六六六六六
七六五四三二一	

- ▽ 徴兵保険
- ▽ 結婚保険
- ▽ 總契約高 六億八千萬圓
- ▽ 總資産 一億四千萬圓

 **第一徴兵保險株式會社**

本社 東京市京橋區銀座三丁目

電話 京橋 自二一〇一 至二一〇五
 振替口座 東京 二一五七番 至二一六〇番
 大阪 六八九四〇番

取締役社長 太田新吉

絶対に防腐劑を含まず

一本毎に衛生試驗所證明封緘付

特製 **月桂冠** 壘詰

百發百中
 無敵皇軍
 月桂冠にて乾杯せん



宮内省御用達

▲ 株式會社 明治屋發賣

- ▽ 徴兵保険
- ▽ 結婚保険
- ▽ 總契約高、六億八千萬圓
- ▽ 總資産、一億四千萬圓


第一徴兵保險株式會社

本社 東京市京橋區銀座三丁目

電話 京橋 自二一〇一 至二二〇五
 振替口座 大東 六二九四〇五
 大阪 六八四〇〇番

取締役社長 太田新吉

絶対に防腐劑を含まず

一本毎に衛生試驗所證明封緘付

特製
月桂冠
 壘詰

百發百中
 無敵皇軍
 月桂冠にて乾杯せん



宮内省御用達
 ▲ 株式會社 明治屋發賣 9.12

宮内省御用達 大倉組吉商店發賣

東京株式取引所 一般
短期 實物 取引員

森永田福一商店

東京市日本橋區江戸橋一ノ十五

投資相談歡迎
營業案内呈上

電話日本橋	代表
3266	3267
3268	3269
3260	1061
1737	4028
4343	4344
4453	4454
4455	4581

市外專用茅場町(66)自九九二三番至九九二五番
發信略號(ダイフク)又ハ(フク)
受信略號(ニホンバシダイフク)

銑鐵、コークス

合資 會社
村上喜代次商店

東京市京橋區八丁堀四丁目七番地四號
電話京橋區六八六番・區四五〇八番・四五〇七番
振替口座東京一三二〇三番



OKI 沖電氣株式會社
 東京市麹町區丸の内一ノ六
 (東京電氣株式會社附屬二號)
 電話 2100

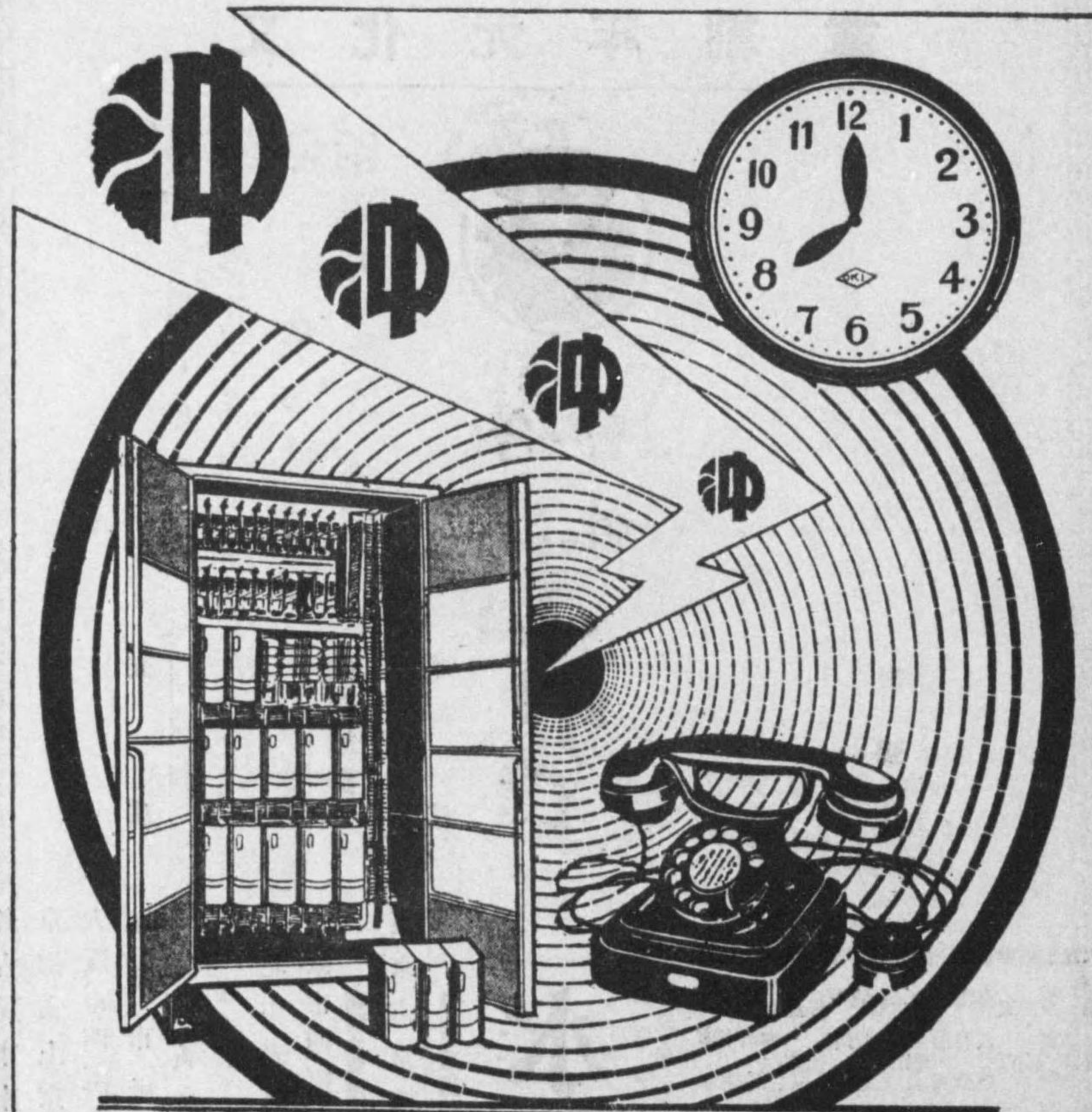
支店 大塚・麹町・大連
 出張所 札幌・名古屋・神戸・青森・門司・熊本・京城・奉天・哈爾濱・新京・天津
 代理店 大倉商會株式會社・臺北・其他各地

サ 成瀬省一商店

- ◆東京株式取引所一般取引員
- ◆同短期・實物・國債取引員
- ◆公社債並株式募集引受
- ◆事業と株式、公債と株式發行

東京・日本橋區兜町壹ノ壹

受信略號(ニホンバシカフナルセ)發信略號〇サ
 振替口座 東京七〇八八番
 電話 茅場町(66)
 代表 2101
 自 2100
 至 2109
 自 3126
 至 3129
 5964
 市外専用 (66)
 9867
 9868
 9869



沖電氣株式會社

東京市麴町區丸の内一ノ六
(東京海ビル新館二階)

電話丸の内(23) {自一三六七番
至一三六七番}

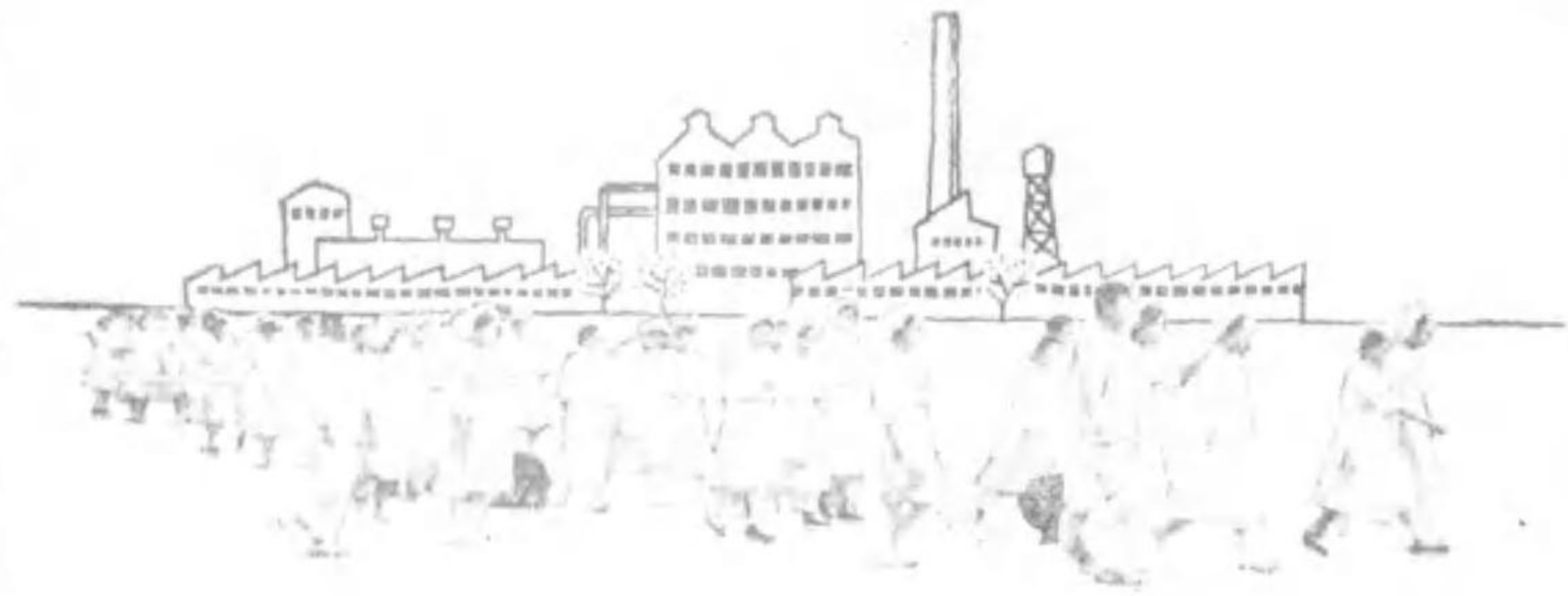
支店 大阪・福岡・大連
出張所 札幌・名古屋・神戸・広島・門司・熊本・京城・奉天・哈爾濱・新京・天津
代理店 大倉商事株式會社・臺北・其他各地

サ 成瀬省一商店

- ⊙東京株式取引所一般取引員
- ⊙同短期・實物・國債取引員
- ⊙公社債並株式募集引受
- ⊙事業之株式、公債之株式發行

東京・日本橋區兜町壹ノ壹

受信略號(ニホンハシカブナルセ)發信略號〇サ
振替口座 東京七〇八八番
電話 茅場町(66) 代2101
自 2100
至 2103
自 3126
至 3129
5964
市外電話 (66) 9867
9868
9869



THE PIONEER CHOCOLATE MAKER OF JAPAN



廿十五
錠錠

森永の工場は、明るく清潔で女工さん達のユニフォームも見るからに清々しい。空気の浄化装置がある。温湿度も絶えず調節されてゐる。
森永チョコレートは、カカオ・ビーンズが真空滅菌機で完全消毒されてから、最後の出来上りまで、一度も人手に觸れずに、操作されて行く。
チョコレートをつくると言ふより、育てゝゐると言ひたい程、健康な明るい近代工場だ

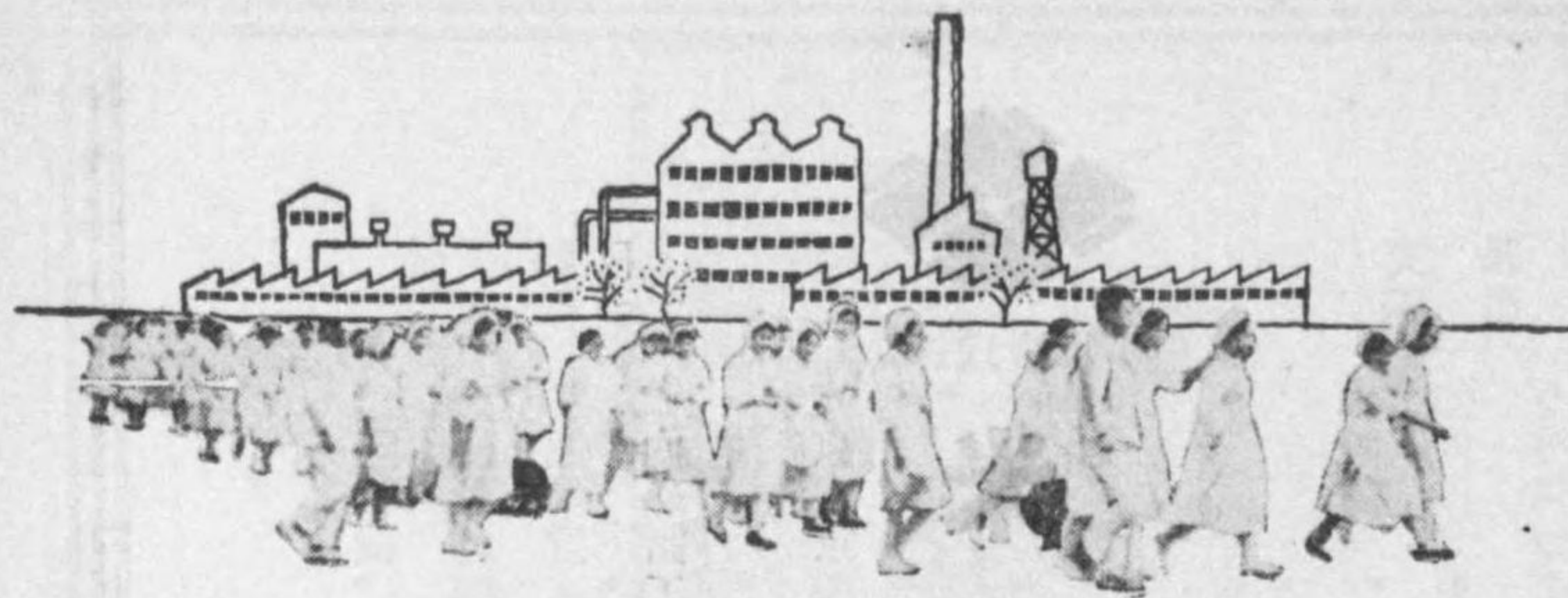
森永製菓株式会社

チョコレートそだを育てる

醤油味噌洋酒罐詰問屋

合名
分
店
會社

東京市日本橋區通一丁目



THE PIONEER CHOCOLATE MAKER OF JAPAN



廿五
錢 錢 錢

森永の工場は、明るく清潔で女工さん達のユニフォームも見るからに清々しい。空気の浄化装置がある。温湿度も絶えず調節されてゐる。

森永チョコレートは、カカオ・ビーンズが真空滅菌機で完全消毒されてから、最後の出来上りまで、一度も人手に觸れずに、操作されて行く。

チョコレートをつくると言ふより、育てゝゐると言ひたい程、健康な明るい近代工場だ

森永製菓株式会社

チョコレートそだを育てる

醬油味噌洋酒罐詰問屋

合名
會社

國

分

商店

東京市日本橋區通一丁目



第五十版

帝國銀行會社要錄

完



會社式 帝國興信所編纂

會社式 帝國興信所藏版



社會式株

米井商店

東京市京橋區銀座二丁目

代表 二七一 二七三
電話京橋 二七三 二七四
二七五 二七六

支店 大阪、神戸、門司、横濱、横須賀、吳
及出 佐世保、大牟田、京城、大連、奉天
張所 グラスゴー、倫敦、マンチエスター
アントワープ

目科業營

- 一、諸機械、工具、車輛類、鐵鋼
- 金屬材料類、洋織物、護謨、塗料
- 其他雜貨直輸出入販賣
- 一、内外諸工業會社及保險會社代理



社會式株

明治ゴム製造所

東京市品川區北品川

電話高輪 一〇九 一〇八
五三六 八

總代理店
會社式 米井商店

陸海軍、鐵道、造船、航空、鑛山
水道、電氣、土木、製紙、其他諸
工業用護謨製品一切

海軍省及陸軍省指定工場

資本金四千萬圓

南洋興發株式會社

社長 松江春次

本社 南洋サイパン島チヤランカノア
事務所 東京市麹町區内山下町二、東洋ビル内

廣告索引

イ、ウ之部

岩手殖産銀行..... 岩手縣本文前二
磐城セメント株式會社..... 大阪府本文前八
市瀬洋紙店..... 表紙三
入丸商店..... 東京府本文前二
石井鐵工所..... 前付九

ハ之部

服部時計店..... 東京府本文中
服部紙店..... 後付三
博進社洋紙店..... 後付天
濱松銀行..... 静岡縣本文前一
濱松商店..... 東京府本文中
兩館水産販賣株式會社..... 北海道本文前一
函館製糖器具株式會社..... 北海道本文前二

ニ之部

日本タイプライター株式會社.....
..... 東京府本文中
日本特殊鋼合資會社..... 役員録目次前二
日本海電氣株式會社..... 富山縣本文前
日本機器製造株式會社..... 静岡縣本文前二
日本通運株式會社..... 全國索引前七
日本興業銀行..... 前付七
日本電報通信社..... 前付三

ト之部

日本電氣工業株式會社..... 愛知縣本文前五
日本生命保險株式會社..... 大阪府本文前六
日本製袋工業株式會社..... 前付八
東洋化成工業株式會社..... 前付九
東京火災保險株式會社..... 表紙一
東京株式取引所..... 全國索引前二五
東京電氣株式會社..... 表紙(大巻)四
東京電氣無線株式會社.....
..... 神奈川縣本文前六
東信電氣株式會社..... 愛知縣本文前六
凸版印刷株式會社..... 後付八
德田證券株式會社..... 前付三

チ之部

千代田火災保險株式會社..... 全國索引前六
千代田證券投資株式會社..... 後付九
中央自動車株式會社..... 全國索引前二

リ之部

兩毛製糖株式會社..... 群馬縣本文前二

ラ、オ之部

大阪商事株式會社..... 大阪府本文前一
大倉洋紙店..... 後付四
小原商店..... 後付四
岡本商店..... 後付一
奥谷小太郎商店..... 後付六
沖電氣株式會社..... 前付三

カ之部

加藤製函所..... 後付五
加商株式會社..... 前付三
鹿島組..... 前付三
角丸證券株式會社..... 東京府本文中
川口屋林統砲火藥店..... 全國索引前〇
川島洋紙店..... 役員録目次前一
川島屋(遠山)商店..... 後付七
河合鋼商店..... 東京府本文中
河上製本所..... 福島縣本文前二
片倉製絲紡績株式會社..... 前付三
金万證券株式會社..... 前付三
龜清兩替店(山中清兵衛)..... 前付六
書上商店..... 栃木縣本文前二
柏原洋紙店..... 後付三
關東鐵鋼所..... 東京府本文中

ク之部

米井商店..... 前付天
橫濱興信銀行..... 神奈川縣本文前一
橫濱正金銀行..... 臺灣本文前一
吉川兵次郎商店..... 後付八
吉村右一商店..... 全國索引前一

ク、ケ之部

大二商店..... 全國索引前九
大日本印刷株式會社..... 後付三
大日本麥酒株式會社..... 表紙二

コ之部

成瀬省一商店..... 前付五
中村ドラム罐工業株式會社.....
..... 東京府本文前六
中井商店..... 全國索引前四
名古屋銀行..... 愛知縣本文前一
南洋興發株式會社..... 扉裏

ク、ケ之部

村上喜次商店..... 前付元
ウ之部

資本金四千萬圓



南洋興發株式會社

社長 松江春次

本社 南洋サイパン島チヤランカノア
事務所 東京市麹町區内山下町二、東洋ビル内

廣告索引

イ、牛之部

岩手殖産銀行..... 岩手縣本文前二
磐城セメント株式會社..... 大阪府本文前八
市瀬洋紙店..... 表紙三
入丸商店..... 東京府本文前二
石井鐵工所..... 前付九

ハ之部

服部時計店..... 東京府本文中
服部紙店..... 後付二
博進社洋紙店..... 後付六
濱松銀行..... 静岡縣本文前一
濱電電話店..... 東京府本文中
函館水産販賣株式會社..... 北海道本文前一
函館製船器具株式會社..... 北海道本文前二

ニ之部

日本タイプライター株式會社.....
..... 東京府本文中
日本特殊鋼合資會社..... 役員録目次前三
日本海電氣株式會社..... 富山縣本文前
日本樂器製造株式會社..... 静岡縣本文前二
日本通運株式會社..... 全國索引前七
日本興業銀行..... 前付七
日本電報通信社..... 前付三

日本電氣工業株式會社..... 愛知縣本文前五
日本生命保險株式會社..... 大阪府本文前六
日本製袋工業株式會社..... 前付八

ト之部

東洋化成工業株式會社..... 前付九
東京火災保險株式會社..... 表紙一
東京株式取引所..... 全國索引前五
東京電氣株式會社..... 表紙(大巻)四
東京電氣無線株式會社.....
..... 神奈川縣本文前六
東信電氣株式會社..... 愛知縣本文前六
凸版印刷株式會社..... 後付八
德田證券株式會社..... 前付三

チ之部

千代田火災保險株式會社..... 全國索引前六
千代田證券投資株式會社..... 後付九
中央自動車株式會社..... 全國索引前二

リ之部

兩毛製織株式會社..... 群馬縣本文前二

ヲ、オ之部

大阪商事株式會社..... 大阪府本文前一
大倉洋紙店..... 後付四
小原商店..... 後付四
岡本商店..... 後付一
奥谷小太郎商店..... 後付六
沖電氣株式會社..... 前付三

カ之部

加藤製函所..... 後付三
加商株式會社..... 前付三
鹿島組..... 前付三
角丸證券株式會社..... 東京府本文中
川口屋林銃砲火藥店..... 全國索引前〇
川島洋紙店..... 役員録目次前一
川島屋(露山)商店..... 後付七
河合鋼商店..... 東京府本文前三
河上製本所..... 福島縣本文前二
片倉製絲紡績株式會社..... 前付三
金万證券株式會社..... 前付三
龜清兩軒店(山中清兵衛)..... 前付六
書上商店..... 栃木縣本文前二
柏原洋紙店..... 後付三
關東錫鋼所..... 東京府本文中

ヨ之部

米井商店..... 前付六
橫濱興信銀行..... 神奈川縣本文前一
橫濱正金銀行..... 臺灣本文前一
吉川兵次郎商店..... 後付八
吉村右一商店..... 全國索引前一

タ之部

大二商店..... 全國索引前九
大日本印刷株式會社..... 後付三
大日本麥酒株式會社..... 表紙二

大日本製糖株式會社..... 前付四

大東證券株式會社..... 全國索引前九

大久印刷株式會社..... 後付三

大福商店(永田福一)..... 前付六

大黒屋..... 神奈川縣本文前三

太平洋貿易株式會社..... 神奈川縣本文前二

第一徵兵保險株式會社..... 前付六

第一銀行..... 前付三

第百銀行..... 前付四

第百四十七銀行..... 鹿兒島縣本文前一

臺灣製糖株式會社..... 臺灣本文前二

高砂製糖株式會社..... 全國索引前二

高砂鐵工株式會社..... 全國索引前二

玉塚商店..... 表紙背

玉屋商店..... 東京府本文中

竹内金庫店..... 全國索引前二

武田次七商店..... 後付二

成瀬省一商店..... 前付三

中村ドラム罐工業株式會社.....

中井商店..... 東京府本文前四

名古屋銀行..... 愛知縣本文前一

南洋興發株式會社..... 扉裏

村上喜代次商店..... 前付五

ウ之部

14.4
117

廣告索引

植田機械製作所……………大阪府本文前四 黒澤商店……………全國家索引前四 ク之部 山一證券株式會社……………前付五 山叶商會……………前付一 山崎種二商店……………後付三 安田銀行……………前付六 マ之部 前田鐵工所……………後付〇 丸善株式會社……………前付七 松永商店……………後付五 瀧蒙毛織株式會社……………愛知縣本文前四 フ之部 富國火災海上保險株式會社……………後付二 富士瓦斯紡績株式會社……………鹿兒島縣本文前二 廣本ビルブローカー證券株式會社……………役員錄目次前四 不二越鋼材工業株式會社……………富山縣本文前一 不破福造商店……………大阪府本文前二 武州銀行……………後付四 文祥堂……………前付三 コ之部	小林會計事務所……………大阪府本文前七 小松製作所……………東京府本文中 小島洋紙店……………役員錄目次前二 小峰洋紙店……………後付五 壽商店……………前付三 後藤證券株式會社……………愛知縣本文前三 鴻池信託株式會社……………大阪府本文前五 河野紙器製造所……………後付九 甲子製紙株式會社……………東京府本文中 國分商店……………前付三 エ、エ之部 永福土地合名會社……………神奈川縣本文前四 江原商工株式會社……………群馬縣本文前一 エンバイヤ自動車會社……………後付六 テ之部 帝國製糖株式會社……………後付三 ア之部 愛知銀行……………愛知縣本文前二 淺野物産株式會社……………前付〇 足利銀行……………栃木縣本文前一 サ之部 佐倉金庫店……………天 三和銀行……………前付二 キ之部 麒麟麥酒株式會社……………前付五	木村商事合名會社……………大阪府本文前三 木下商會……………全國家索引前五 共同印刷株式會社……………後付三 メ之部 明治ゴム製作所……………前付六 明治屋東京支店……………前付七 明治製菓株式會社……………地 明治製糖株式會社……………役員錄扉裏 ミ之部 三井銀行……………前付八 三井信託株式會社……………前付二 三菱銀行……………前付三 三菱倉庫株式會社……………神奈川縣本文前五 シ之部 柴田商店……………福島縣本文前一 松竹株式會社……………東京府本文前五 昭和鑛業株式會社……………全國家索引前六 昭和肥料株式會社……………全國家索引前二 昭和生命保險相互會社……………東京府本文中 清水組……………前付三 仁壽生命保險株式會社……………東京府本文前四 モ之部 曙月商店……………全國家索引前八 守谷商會……………東京府本文前一 盛岡電燈株式會社……………岩手縣本文前一 森永製菓株式會社……………前付五	ヌ之部 鈴木由郎商店……………後付七 鈴木調味製造所……………東京府本文中
--	--	---	--

凡例

- 一、本録は昭和十二年六月末日現在日本帝國及び領域内に存在せる銀行及び資本金五萬圓以上の會社全部を網羅掲載せり
- 二、掲載の様式は各府縣別とし各府縣中更に銀行、會社の二に別し銀行を前に會社を後とし總て「いろは順」に掲載せり
- 三、外人會社は便宜上一括して卷末に掲載し得べき未だの解散を掲載せざるも事實上解散と見做し得べきものには之を掲載せざるも推知し得るものは其の目的を掲載せず
- 四、編者材料は資料蒐集の關係上七月下旬乃至八月上旬を編輯し切りたり
- 五、然し文中の役員と雖も事情の許す限り訂正せるを以て自然れず
- 六、免れず記載の金額は圓を單位とし以下切捨てたり尙ほ決算表記載の金額にして合算し得べき項目は其金額を合算同性質のものにして合算し得べき項目は其金額を合算計上せり
- 七、役員は便宜上左の略號を用ゆ
- 八、株式會社にありては(代)は會社を代表すべき取締役(長)は

凡例

社長(專)は專務取締役(常)は常務取締役(常)は取締役(常)は
 常務監査役(監)は監査役(常)は取締役兼支配人(配)は支配
 人を示し、合名会社にありては(代)は代表社員(無)は無責任社
 員を示す。商號の上の特に◇印を附して之を表示す(昭和十
 二年六月は商號の全株式取引所調査)の種別及上場取引所
 二年六月は商號の全株式取引所調査)の種別及上場取引所
 但し市場名を省略す。短期並に新舊株の種別及上場取引所
 の株式價格は既往一ケ年間に於ける相場最高及最低價
 額を掲載せり。編纂に別ち銀行、會社資本金十萬圓以上の
 役員録は上二編なる役員(資本金三十萬圓以上は全
 部以下は代表取締役、合名、合資、會社)ありては其代表の
 住所、氏名、銀行、會社の順に、支店所在地にして行政區劃の變更
 したるも、編纂の銀行、會社の順に、支店所在地にして行政區劃の變更
 の極力改訂したるも、編纂の銀行、會社の順に、支店所在地にして行政區劃の變更
 を保ぜず。訂したるも、編纂の銀行、會社の順に、支店所在地にして行政區劃の變更
 昭和十二年十一月六日
 株式會社 帝國興信所

株式會社 帝國興信所の沿革

我が帝國興信所が東京市京橋區榎町二丁目七番地(元南鍛冶町一番地)に呱呱の聲を擧
 げたのは今、昭和十二年を距る二十八年前即ち明治三十三年、しかも桃の節句の三月三日
 であつた。發起者たる前所長後藤武夫氏は其の創立の當初に於て「大正直大勉強」即ち
 「至誠努力」を信條として公正無私なる全國的興信機關たらしむべき經營の綱領を天下
 に闡明し、僅に數名の従業員を率ゐて自ら第一線に立ち、あらゆる障礙、蹉跌に屈せず、
 其堅固なる信念により我國商業道德の向上を理想として躍進したのであるが、其間に於
 て、故子爵榎本武揚氏、伯爵清浦奎吾氏、故五二會長男爵前田正名氏の各先輩、及び全
 國商業會議所會頭及び書記長諸氏の熱心なる賛同により、漸を追うて發展し、遂に今日
 の基礎を確立するに至つたのである。

斯くて事業擴張の必要よりして、明治三十九年、一度之を株式會社組織となし、同四
 十一年再び後藤氏の個人經營に移したのであるが、此間に於て本所の特色と眞價とは次
 第に社會の認むるところとなり、世人の信望愈々加はるに及んで業運日に月に進み、大
 正十一年四月資本金五十萬圓(全額拂込)を以て再び株式會社組織とし以て今日に及んだ
 のである。
 これより先、大正九年後藤所長は歐米各國の興信事業視察のため外遊の途に就いたの

であるが、其機會を以て歐米各國の著名なる大興信所と提携連絡の特約を締結し、以て國際的調査機關たるの實績を擧げ得るに至つたのである。

今や本所は一千有餘名の従業員を擁して全國に六十箇所の支所を置き、更に周密なる調査網を朝鮮、支那、南洋及び歐米主要の都市に布いて聊かも遺漏なきを期し、其規模に於て、其加盟者數及び調査件數等に於て、優に東洋第一の大興信所たるのみならず米のダン・エンド・ブラッドストリートに次ぐの大興信所たる名實を贏ち得たのであるが、是れ實に本所の大精神たる「至誠努力」の賜物であると言はざるを得ないのである。

株式會社 帝國興信所の業務

本所は實業道德の發達を企圖するの本領を持ち、商工業の發展に伴ふ信用取引の敏活を助成するの目的を以て現に左の事項を取扱つてゐる。

一、調査報告 本所は加盟會員の問合せに應じて、法人及び個人の資産、信用、性格及び營業狀態等を確認速報す、昭和十一年度調査報告件數は實に三十有餘萬件の多きに達し尙逐日増加の傾向である。調査員は總て實務經驗に富み一皇室中心主義、忠孝主義の人格者、至誠努力家のみを以て之に充て東京及大阪本部に於ては各調査部を七部門に大別し職業の種類を以て之を別ち各部に部長一名副長二名を置いて之が監督指導

の任に當らしめ、更に最高幹部を以て審査部を組織し以て調査報告の絶対正確を計つて居る。其他六十個の支所中事務の繁簡所員の多少に依て夫々適切なる組織を立て眞劔味を以て神聖なる職業に努力して居る。

二、帝國興信日報 本日報は東京及大阪の二個所に於て發行し、一般經濟界の趨勢を指示し、日々の出來事を報道するの外、法人及び個人の營業狀態、商業上の破信行爲、支拂停止、破産閉店、財産差押、支拂命令、訴訟事件並に不動産の賣買讓與、抵當權の設定等を報道する。其記事の敏速且つ正確なる事は既に定評の存するところであつて到底他の企及し能はざる特色を有してゐる。而して會員激増に伴ふ發行部數増加の結果兩所共大正十五年以來最新式輪轉印刷機を使用して居る。尙ほ邦文の外別に英文日報を發行して加盟外國人の参考に資してゐる。

三、人事部 結婚、縁組に必要な當事者の人格、家庭、血統、身元、家柄等の調査、雇傭上の身元調査、持逃げ、使ひ込み、家出人、男女雇人裁判證據、尾行、化け込等人事百般の調査探偵をなし、兼て人事上諸種の相談に應じ民間警察の實を擧げて居る。

四、結婚紹介部 我國固有の家族制度を保持し圓滿なる理想的家庭を作る爲めに良夫良妻の紹介をする。會員の生活の幸福、職業の立並、立合、精金業の指導、土産農

五、外國部 外人加盟會員の便益を圖る爲め商工業者の信用其他一般調査(英文)の報告を爲し及英文日報を發行すると共に世界最大の興信所たるダン・エンド・ブラッドスト

リポート興信所を始め各國第一流の同業者と聯絡を有し完備したる世界的調査網を有して居る。

六、代理部 加盟會員の委託に應じ、銀行會社の創立並に合併、諸企業の計劃、土地建物管理賣買並に法人個人の財産整理、監査及處分、債權取立、特許、實用新案意匠等の相談等各般の交渉に關する受托事務を取扱ふ。

(代理部は當分の間東京、大阪に於てのみ取扱ふ)

七、不動産鑑定部 加盟會員其他の求めに應じて不動産の鑑定、評價、調査並に之れに附隨する事業を取扱ふ。

八、學生調査會 學生の成績、思想、素行等を父兄に報告して監督の資料に供する。

九、帝國信用錄 毎年一回(四月)刊行し、日本領土内は勿論上海、滿洲國各地に於ける商工業者の資産、信用、營業名、商内高及其盛衰等を掲載し、加盟會員中の希望者に貸與する。

十、帝國銀行會社要録 本邦及中華民國、滿洲國に於ける銀行會社を網羅しその貸借對照表、主なる役員、大株主等を掲載し、毎年一回(十一月)發行して一般に發賣する。

附録として、本邦及中華民國、滿洲國の銀行會社の貸借對照表、主なる役員、大株主等を掲載し、毎年一回(十一月)發行して一般に發賣する。

(支地銀出業)

Table listing various branches and their details, including names like 東京市、大阪市 and various bank names.

東京市、大阪市、神戶市、名古屋、京都、福岡、札幌、仙台、青森、岩手、秋田、山形、宮城、福島、茨城、栃木、群馬、埼玉、千葉、東京、神奈川、愛知、岐阜、富山、石川、福井、山梨、長野、新潟、秋田、山形、宮城、福島、茨城、栃木、群馬、埼玉、千葉、東京、神奈川、愛知、岐阜、富山、石川、福井、山梨、長野、新潟

東京市京橋區新富町櫻橋南側
株式會社 帝國興信所

電話 京橋 (代) 三三八一
(五六) 三三八一
振替 〇 座(東京) 二一八五番
一 二七三三番
二 二七三三番
三 二七三三番
四 二七三三番

支所及出張

京都市中京區東洞院錦藥師下ル
横濱市中區常盤町二丁目十一番地
神戸市神戶區榮町通三丁目十二番地
姫路市光澤寺前三十一番地
長崎市築町十九番地
新潟市上大川前通五番町九十六番地
埼玉縣大宮町三千七百四十九番地
千葉市本町一丁目百六十六番地
宇都宮市二條町十四番地
水戸市仲町五百一十番地
奈良市高畑町中清水九百九十九番地
津市分都町三十番地
名古屋市中區東柳町五十一番地
静岡市追手町二番地
濱松市肴町百六十三番地
甲府市堅近町三十四番地
岐阜市八ッ寺町二丁目二番地
徳島市富田浦震匠町千二百四番地
松山市出淵町一丁目四十八番地

京都 支所
横濱 支所
神戸 支所
姫路 支所
長崎 支所
新潟 支所
大宮 支所
前橋 支所
千葉 支所
宇都宮 支所
水戸 支所
奈良 支所
津 支所
名古屋 支所
静岡 支所
濱松 支所
甲府 支所
岐阜 支所
徳島 支所
松山 支所

高松市内町百六番地
福岡市東本町二丁目
門司市東本町二丁目
久留米市明治通三丁目九十二番地
大分市細工町六百二十三番地
佐賀市蓮池町三十番地
熊本市幸島町七十九番地
鹿児島市金生町十五番行ビル内
宮崎市宮田町二丁目百四番地
小樽市堺町十九番地
札幌市南大通西八丁目一十番地
函館市常盤町百十三番地
室蘭市一條通七丁目左三號
旭川市大川町六十四番地
釧路市大川町六十四番地
樺太大泊町本町大通北一丁目
松本市北源地町大橋通千三百四番地
仙臺市東三番丁三十五番地
福島市榮町二十四番地
盛岡市内九十九番地
青森市安方町百九十四番地
山形市榮町大通八十五番地
高知市西紺屋町二十三番地

高山 支所
青森 支所
盛岡 支所
福島 支所
仙臺 支所
松本 支所
樺太 支所
釧路 支所
旭川 支所
室蘭 支所
函館 支所
札幌 支所
小樽 支所
宮崎 支所
鹿児島 支所
熊本 支所
佐賀 支所
大分 支所
久留米 支所
門司 支所
福岡 支所
高松 支所

所在地

秋田市鶴ノ丁本新町一番地
福井市佐佳枝上町百十二番地
金澤市高岡町百二十五番地
富山市古鍛冶町十九番地
松江市白湯魚町七十九番地
岡山市東中山下百二十三番地
廣島市大手町千代田ビル内
尾ノ道市久保町防地百五番地
和歌山市十二番丁五番地
京城市北米倉町九十三番地
平壤府泉町七番地
釜山府大倉町一丁目吉田ビル内
臺北市大和町三丁目二番地
臺南市壽町一丁目十一番地
大連市龍田町百四十一番地
上海廣東路八十六號三菱公司ビル

秋田 支所
福井 支所
金澤 支所
富山 支所
松山 支所
岡山 支所
廣島 支所
尾道 支所
和歌山 支所
京都 支所
平壤 支所
釜山 支所
臺南 支所
臺北 支所
大連 支所
上海 支所

北米合衆國—各都邑

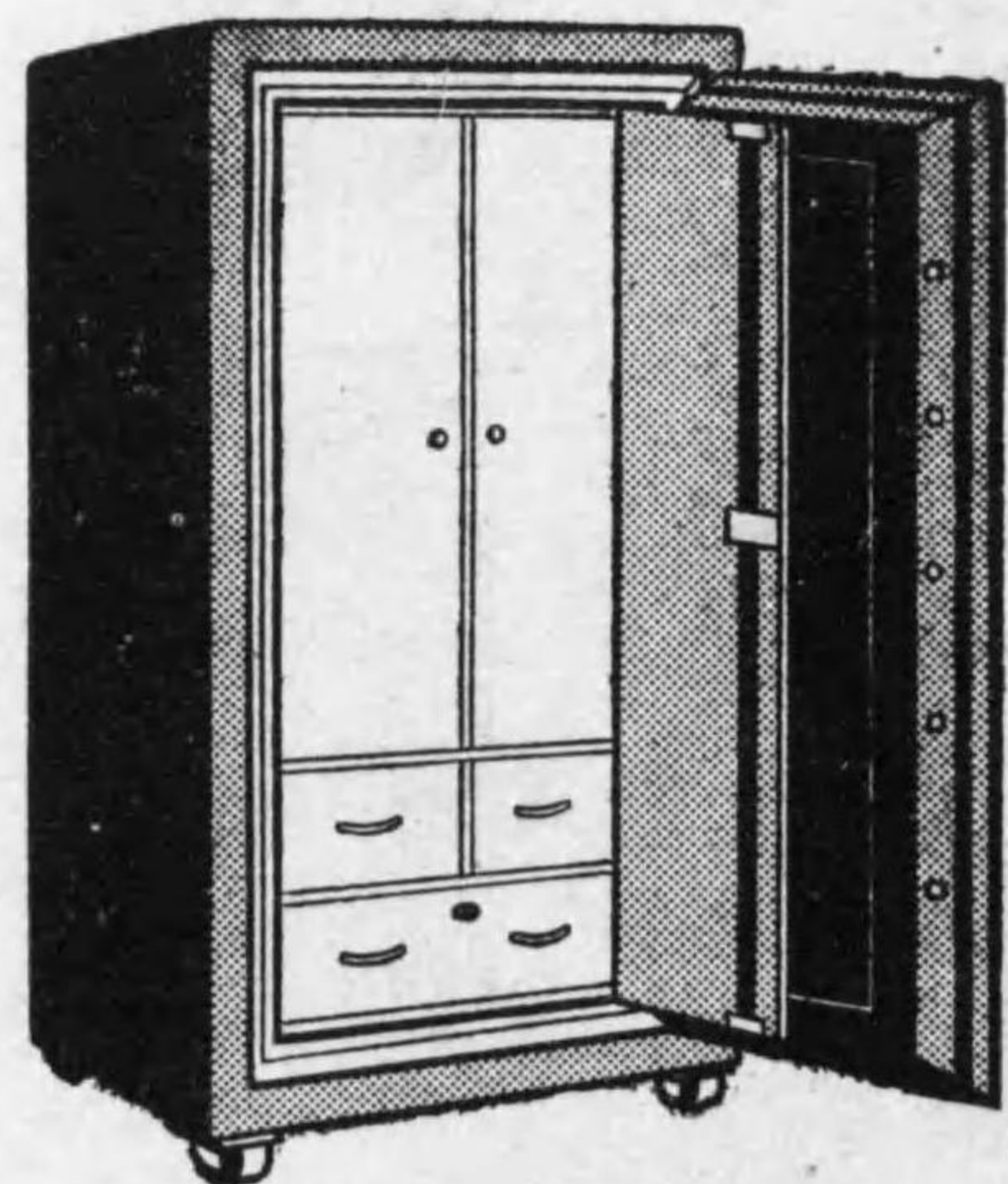
南亞弗利加—ケイプタウン、ダーバン、ヨハネスブルグ、ポ
ロチ、エリザベス等
加奈陀—カルガリー、エドモントン、ハリファクス、ハミル
トン、ロンドン、セントポール、サスカトゥーン、オックス
フォード、バンター、ピクトリヤ、ウイニペグ等
英國—ロンドン、バーミンガム、リーズ、マンチエスター、グ
ラスゴー等
佛蘭西—パリ、ボルドウ、ブル、リヨン、ニース、マルセ
イユ、ムルーズ、トゥールーズ等
白耳義—アントワープ、アルツセル、リエージュ等
西班牙—マドリッド、バルセロナ、ビルバオ、マドリッド、マ
ラガ、ムルシア、パルマ、マラカ、サンペスバデン
セビラ、パレンシヤ、バダドリド、ビゴ、サラゴサ等
葡萄牙—リスボン、オポルト等
伊太利—ローマ、ゼノア、ミラノ、ナポリ、チユリン等
瑞西—バルセロナ、チュリヒ等
獨逸—ベルリン、ミュンヘン、ニュールンベルヒ、ライプツヒ、
ハンブルク等
チエツクスロバキヤ—プラハ
埃國—ウキーン
瑞典—ストックホルム
挪威—オスロー
東洋—北平、香港、廣東、漢口、青島、濟南、旅順、奉天、四平街
鐵嶺、撫順、新京、哈爾濱等
英領印度—ボンベイ、カルカッタ、カラチ等
蘭領印度—スマラン、パタヤ、スラバヤ等
土耳古—イスタンブール
中央亞細亞—スミルナ

株式會社 帝國興信所

電話 土佐堀 (四四) 三三八〇番
三三八〇番
三三八〇番
三三八〇番
振替 口座 (大阪) 七三七七番

大阪市西區江戶堀南通一丁目三十三番地

竹内金庫



東京・馬喰町
竹内金庫店

電話花浪(67) 一五五〇
一五五二 六六六〇
番番番

營業科目

蒸氣煖房裝置
溫水煖房裝置
熱氣煖房裝置
冷房裝置
乾燥房裝置
高砂式溫濕度調整裝置

給水、給湯裝置
病院用各種蒸氣消毒設備
蒸氣炊事設備
製氷并冷藏裝置
消火設備
真空掃除裝置

高砂煖房工事株式會社

東京市麴町區丸ノ内一ノ六(海上ビル八階)
電話九ノ内(23)自一三五一・至一三五四

大阪出張所

大阪市北區中ノ島三ノ三(朝日ビル七階)
電話北濱(23)四五〇一・五四七一・五五四一

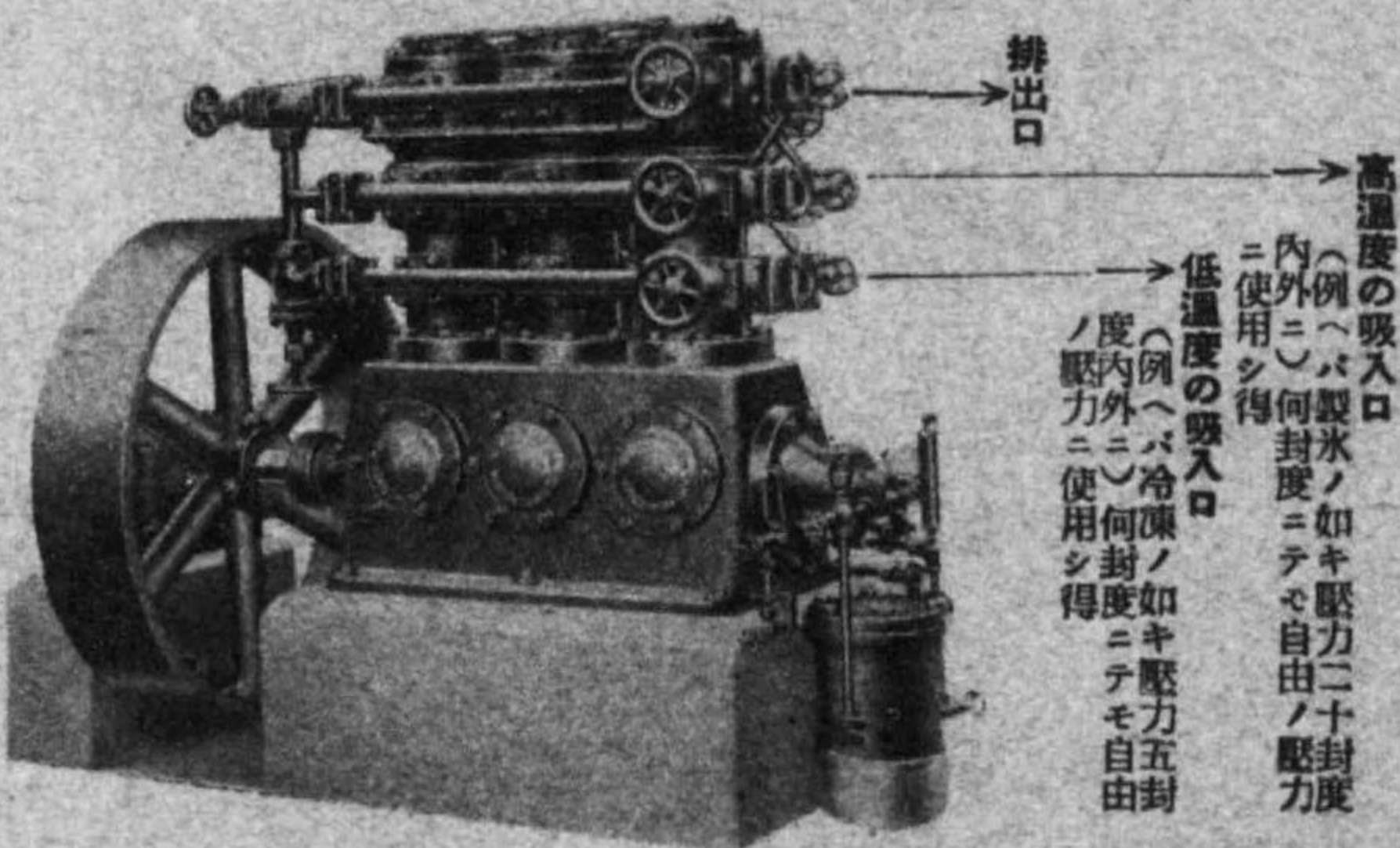
新京出張所

滿洲國新京豐樂路二一七
電話(2)一四三六

製氷冷藏裝置 キノシタ冷凍機

營業科目

- 一、製氷機、冷藏機及附屬品製作並ニ直輸入販賣、据付工事一式請負
- 一、冷庫及製氷工場建築並ニ網線工事一式、其他一般土木建築工事請負
- 一、冷房及暖房裝置、濕潤度調整裝置工事請負
- 一、無水アンモニア、鹽化カルシウム、絶緣材料、油類、結氷用防錆塗料及總目修理費其他工業藥品販賣
- 一、重油機關、輕油機關及瓦斯機關タービンポンプ直輸入販賣並ニ工事一式請負
- 一、鮮魚冷藏装置並ニ輸出販賣
- 一、製氷冷藏事業ノ經營



高温度の吸入口
(例ハ製氷ノ如キ壓力二十封度内外ニ)何封度ニテモ自由ノ壓力ニ使用シ得

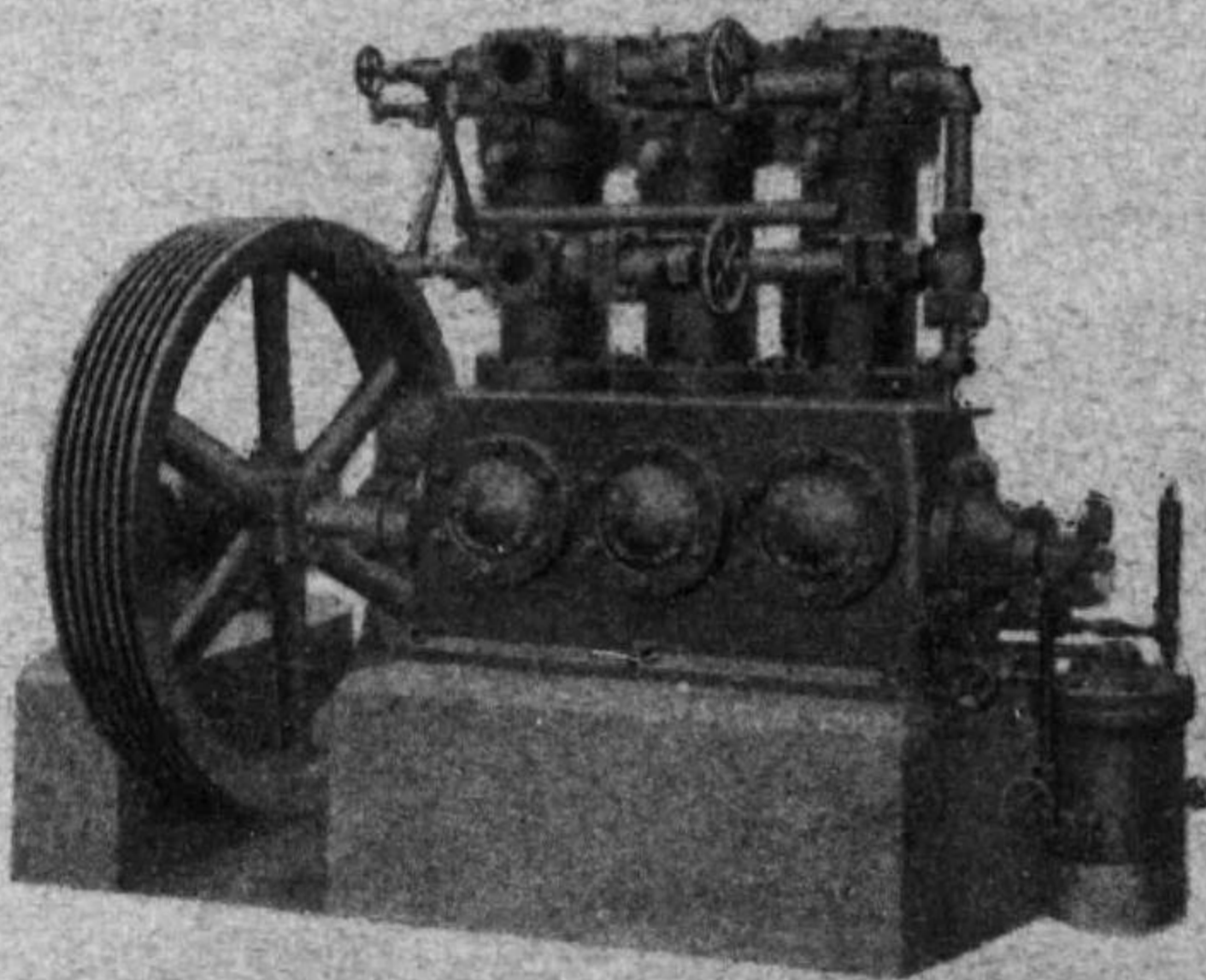
低温度の吸入口
(例ハ冷庫ノ如キ壓力五封度内外ニ)何封度ニテモ自由ノ壓力ニ使用シ得

排出口

●キノシタ冷凍機は、弊社が既に百數十臺輸入据付けたる米國ハウ製氷機社製の優秀機に更に多年の實驗上より諸種の改良を加へ製作したる能率至高堅牢無比の國產冷庫機なり

●上圖ハ營業ノ機械ニテ高温度及低温度ヲ經濟的ニ、取扱簡單ニ、而モ同時ニ持續シ得、即チ壹臺ニテ普通ノコンプレッサ一試機分ノ働ヲナス最新式ノマルチイプルフエクト製氷冷藏機ナリ

●普通型及マルチイプルフエクト型各種在庫豊富



普通型アンモニア壓縮機

米國ハウ・アイスマシン・コンパニー (製氷機及冷却機)
 英國ノリス・ヘンティン・コンパニー (重油及輕油機關)
 米國ボモナ・ボン・コンパニー (タービンポンプ)
 米國アリソン・パテント・サルムステーション・コンパニー (特許製氷用機)
 西國ラ・スベリナ (水通防錆塗料)

東京市東區銀座西八丁目九番地
 電話銀座(57) 〇三七八
 四四八
 五二八
 〇番番番番

株式會社 木下商會

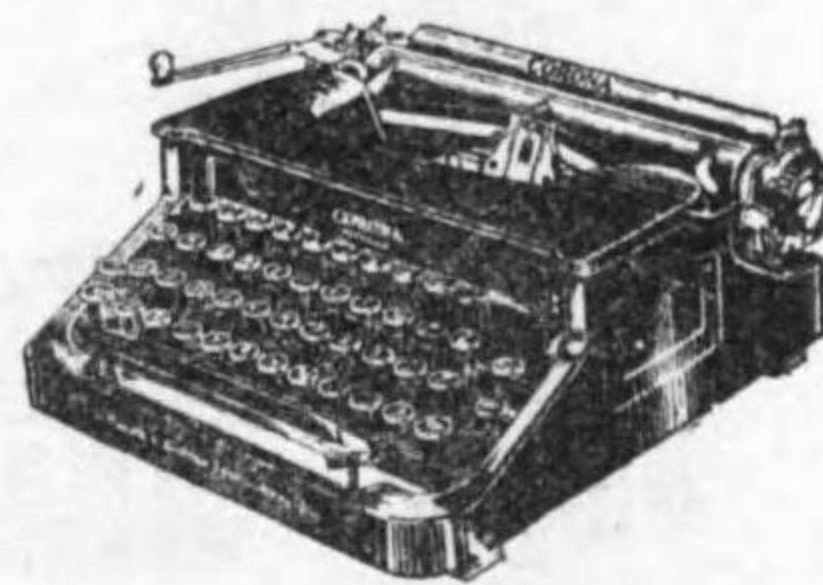
東京市東區銀座西八丁目九番地
 電話銀座(57) 〇三七八
 四四八
 五二八
 〇番番番番

黒澤商店業務用機械

エルシー スミス
タイプライター各種



コロ ナ
タイプライター各種



インターナショナル
時間記録器各種



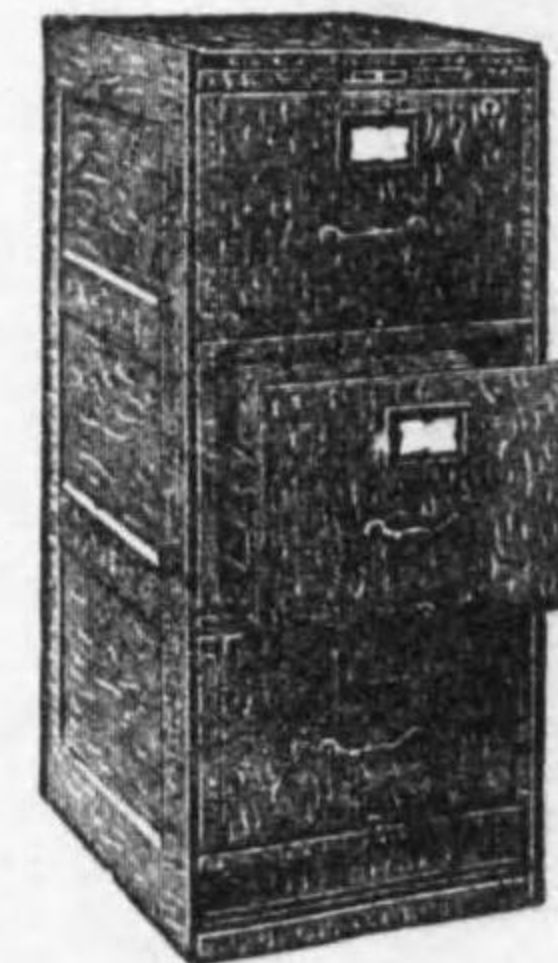
カード及カード
容器各種



ルーズリーフ式
帳簿各種



文書容器各種



黒澤番號器各種 打抜器各種



三十有餘年ノ經驗ト最新ノ設備アル黒澤工場ハサービスノ完全ヲ保證ス



黒澤商店

東京市銀座六丁目二番地
電話銀座(57)一六三八番

黒澤工場

東京市蒲田區志茂田町
電話蒲田二〇二九番

資本金壹千萬圓

諸積立金參百七拾七萬圓

火災、海上、運送各保險

代理店
内外國
三千餘

▲支店▼

大阪東區今橋二ノ一九
(電話本局五九五〇番)

京都中區烏丸通六角下ル
(電話本局七七八番)

横濱中區辨天通六ノ八一
(電話本局一三三二番)

神戸神戸區榮町通二ノ四〇
(電話三宮一七六九番)

東京市京橋區京橋二丁目二番地



千代田火災保險株式會社

電話京橋(56) 五三三番・五三二番・五三三番・五三三番・五三三番・五三三番

取締役 社長	門野幾之進	取締役 角	利一	名古屋中區南大津町一ノ一〇 <small>(電話中五〇二番)</small>
取締役 伯	樺山愛輔	取締役 男	岩倉道俱	仙臺大町二ノ一四八 <small>(電話七九八番)</small>
取締役 男	益田太郎	監查役	赤星鐵馬	福岡天神 <small>(電話一三三五番)</small>
取締役	成瀬正行	監查役	福澤大四郎	札幌大通西六ノ一〇 <small>(電話一三五二番)</small>
取締役	近權内	監查役	山名次郎	京城南大門通二ノ一〇 <small>(電話一三二九番)</small>

資本金參千五百萬圓



日本通運株式會社

社長 國澤新兵衛

副社長 村上義一

東京市麴町區丸ノ内貳丁目貳拾番地郵船ビル内

電話丸ノ内(23) 代表表二三三三番
代表表二七三三番
代表表二八三三番
代表表二〇三三番

公債株式現物問屋
東京株式取引所一般取引員

谷望月商店

東京市日本橋區兜町二丁目二十二番地

代表番號
電話茅場町 (66)
受信略號ニホンバシサシマル
發信略號(モ)又ハ(モ)チル

〇〇〇〇	二七一
二二二二	二七二
七七七三	二七三
七七五三	二七四
九九七五	二七五
〇〇〇〇	二七六
二二二二	二七七
七七七三	二七八
七七五三	二七九

大東證券株式會社

公社債有價證券
賣買募集引受
證券金融仲介
東京市日本橋區兜町一丁目一番地

六二商店は
大東證券の商號

東京株式取引所一般取引員
同短期・實物・國債取引員

東京市日本橋區兜町一ノ一

大二商店

内田茂吉

大東證券
日報贈呈

電話町
茅場(66)
發信兩用 2141
代表自至 2142
發信兩用 2147
代表自至 2148
發信兩用 2149
代表自至 2140
發信兩用 3291
代表自至 3292
發信兩用 3795
代表自至 3350
發信兩用 3351
代表自至 3387
市外專用 9820
發信兩用 9821



中央自動車株式會社

フォード自動車特約代理店
 ダンロップタイヤ販賣店
 シラト式木炭瓦斯發生機發賣元
 大倉火災海上保險株式會社代理店
 東京海上火災保險株式會社代理店
 帝國海上火災保險株式會社代理店
 ヤマトオイル日滿總發賣元

本 東京市麴町區有樂町二丁目七番地三
 自動車販賣部 電話九ノ内(23) 二七五七番・四九七七番
 保 東京市芝區櫻川町十五番地
 險 電話芝(43) 一四八五・一五八八・三三八六番
 第一用品部 東京市麻布區材木町八番地
 電話赤坂(43) 三八五四番・五一四二番
 第二用品部 東京市麻布區材木町八番地
 電話赤坂(43) 三八五四番・五一四二番
 工 東京市麻布區材木町八番地
 作 電話赤坂(48) 二〇〇六番
 部

火藥藥

鑛山土木用火藥藥
 雷管導火線カハイ



獵銃具



內外獵銃具拳銃的射
 空氣銃彈各種・運動具一式

株式會社 川口屋林銃砲藥店

東京市日本橋區室町四丁目 電話本橋 九二〇番
 大阪市西區京町堀通 電話(長崎) 二七番
 大坂市西區見澤町七條 電話三二番
 支店 岩見澤町七條 電話三二番
 函館市 電話二二二番
 東京市日本橋區室町四丁目 電話本橋 九二〇番
 大阪市西區京町堀通 電話(長崎) 二七番
 大坂市西區見澤町七條 電話三二番
 支店 岩見澤町七條 電話三二番
 函館市 電話二二二番

カワタクロ送呈



中央自動車株式會社

フオード自動車特約代理店
 ダンロップタイヤ販賣店
 シラト式木炭瓦斯發生機發賣元
 大倉火災海上保險株式會社代理店
 東京海上火災保險株式會社代理店
 帝國海上火災保險株式會社代理店
 ヤマトオイル日滿總發賣元

工 作 部	第二用品部	第一用品部	保險部	自動車販賣部
東京市赤坂區材木町八番地	東京市赤坂區材木町八番地	東京市芝區櫻川町十五番地	東京市芝區櫻川町十五番地	東京市麴町區有樂町二丁目七番地
電話 〇六〇	電話 〇八四	電話 三三八	電話 四七二	電話 九〇二

火藥藥

鑛山土木用火藥
 雷管導火線カパータイ



獵銃具



內外獵銃具
 空氣銃各種
 運動具一
 拳銃射的

株式會社 川口屋林銃砲藥店

東京市日本區橋本四丁目電話 〇二九 番
 大阪市西區堀通二丁目電話 二二九 番
 京都府京區堀通二丁目電話 二二九 番
 大坂市東區野良町電話 三七番
 支店 岩見澤町七條電話 三二番
 支店 函館市驛前電話 二二番

カワタクロ送呈

資本金 参千萬圓

昭和肥料株式会社

主 要 製 品
石 灰 質 肥 料
硫 酸 質 肥 料
複 合 質 肥 料
水 溶 性 肥 料
葉 面 肥 料
土 肥 質 肥 料
硝 石 質 肥 料
過 磷酸 钙 肥 料
過 硫酸 钾 肥 料

本 社 東 京 市 千 代 田 区 錦 町 一 丁 目
川 崎 工 場 川 崎 市 川 崎 一 丁 目
鹿 嶋 工 場 鹿 嶋 市 鹿 嶋 一 丁 目

取 締 役 社 長 森 島 隆
専 務 代 理 人 高 橋 保

暖房用冷房用乾燥用諸機械 (大崎工場)
研磨鋼帶及焼入りリボン (大島工場)
長尺鋸力 (志村工場) 蝶番 (滋賀工場)

専門製作

本 社 東 京 市 京 橋 區 銀 座 四 丁 目 三
電 話 京 橋 二 三 八 六 ・ 四 七 〇 四 ・ 九 二 六 五

高砂鐵工株式會社

出張所 大阪市西區立賣堀南通四丁目
電 話 新 町 二 八 九 九

(大崎) 品川區東大崎二丁目四二四
電話高輪〇六一〇・一七九九・五二七三
(鋼帶) 東京市城東區大島町三丁目
電話本所四〇四九・三三九八
(志村) 東京市板橋區志村西臺町四六三八
電話赤羽二四四四
(滋賀) 滋賀縣大津市膳所錦町四二二
電話大津一四一七

工場

株式會社

東京株式取引所

東京市日本橋區兜町一丁目六番地

電話茅場町(66) 自一五〇番 至一五九番

洋紙問屋



株式會社

中井商店

本店

東京市日本橋區室町三丁目四番地

電話日本橋(24)

代表番號
三三〇〇
二〇〇八
四六八番
隨
三三〇〇
二〇〇九
五七五番

振替口座東京三六四九番

支店出張所

門司市西本町二丁目五十三番地	名古屋西區小島町一丁目四七番	振替口座大阪一〇八八六二一六番	電話本局	京都市三條通大坂東洞	振替口座大阪二四五〇九五番	電話北濱	大坂市東區瓦町二丁目四四番
----------------	----------------	-----------------	------	------------	---------------	------	---------------

Table of company names and locations, including entries like 八田織物株式會社, 八田商事株式會社, 八田汽船株式會社, etc., with their respective prefectures and page numbers.

Table of company names and locations, including entries like 發聲映畫株式會社, 筏橋酒造株式會社, 花畑製材株式會社, etc., with their respective prefectures and page numbers.

Table listing various companies and their locations. Includes entries like 中國製糖株式會社 (Chung Kuo Shikang), 中國製麵株式會社 (Chung Kuo Shimen), 中國製粉株式會社 (Chung Kuo Shihon), etc.

Table listing various companies and their locations. Includes entries like 林本源製菓株式會社 (Rinsen Honten), 林本源製糖株式會社 (Rinsen Honten), 林本源製粉株式會社 (Rinsen Honten), etc.

Table listing various companies and their locations, categorized by region (e.g., 關東, 關西, 關中, 關東, 關西, 關中, 關東, 關西, 關中). Includes entries like 關東製粉株式會社, 關西製粉株式會社, etc.

Table listing various companies and their locations, categorized by region (e.g., 關東, 關西, 關中, 關東, 關西, 關中, 關東, 關西, 關中, 關東, 關西, 關中). Includes entries like 關東製粉株式會社, 關西製粉株式會社, etc.

