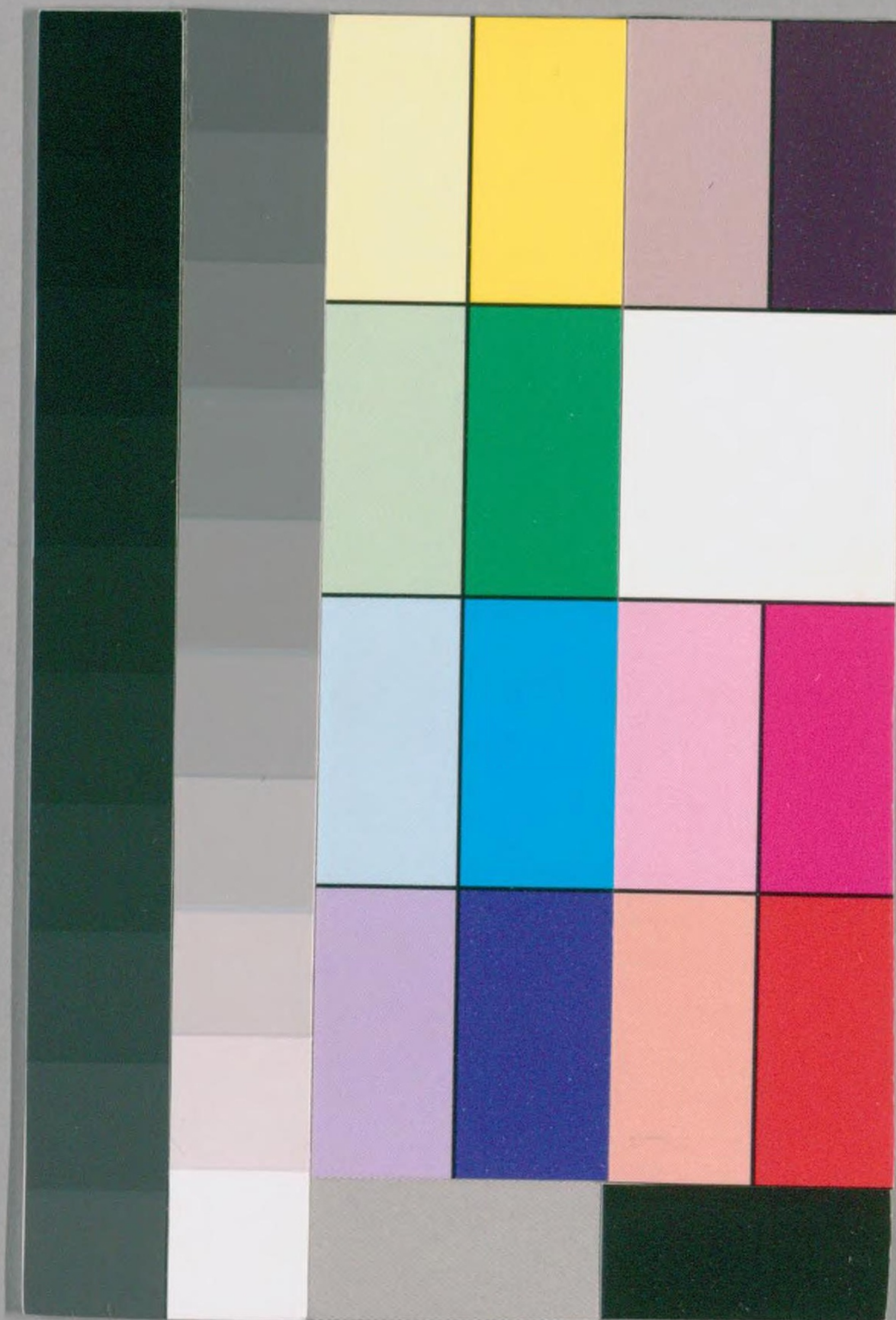


明治三十年略本曆

27

25



国立国会図書館

タイトル『[略本曆]』 請求記号 寄別12-6-27(25)

ガラス使用

神武天皇即位紀元
二千五百五十八年
明治三十年曆年三百六十四

新嘗祭	天長節	神嘗祭	秋季皇靈祭	神武天皇祭	春季皇靈祭	紀元節	孝明天皇祭	元始祭	四方拜
十月廿三日	十月三日	十月十七日	九月廿三日	四月三日	三月二十日	二月十一日	一月三十日	一月三日	一月一日
表小大旧					表小大				
八月小	五月大	三月大	酉景	十月大	七月大	四月小	一月大	二月平	三月大
九月大	六月小	閏月小	戌景	十一月小	八月大	五月大	二月平	三月大	三月大
十月小	七月大	四月大	二月小	十二月大	九月小	六月小	三月大	三月大	三月大

東京月帶食

十二月廿八日午前六時四十七分五左ノ上ヨリ虧ハシメ
午前六時五十分五四厘虧ナガラ入ル

日曜表

日曜	月曜	火曜	水曜	木曜	金曜	土曜
一月一日	三月二日	五月一日	六月三十日	八月廿九日	十月廿八日	十二月廿七日
一月六日	三月七日	五月六日	七月五日	九月三日	十一月二日	十二月廿二日
一月十一日	三月十二日	五月十日	八月九日	十月七日	十一月六日	十二月十六日
一月十六日	三月十七日	五月十五日	十月十四日	十一月十三日	十二月十三日	十二月廿三日
一月廿一日	三月廿二日	五月十九日	十一月十八日	十二月十八日	十二月廿八日	十二月廿八日
一月廿六日	三月廿七日	五月廿四日	十二月廿三日	十二月廿三日	十二月廿三日	十二月廿三日

七値

日曜	月曜	火曜	水曜	木曜	金曜	土曜
一月一日	三月二日	五月一日	六月三十日	八月廿九日	十月廿八日	十二月廿七日
一月六日	三月七日	五月六日	七月五日	九月三日	十一月二日	十二月廿二日
一月十一日	三月十二日	五月十日	八月九日	十月七日	十一月六日	十二月十六日
一月十六日	三月十七日	五月十五日	十月十四日	十一月十三日	十二月十三日	十二月廿三日
一月廿一日	三月廿二日	五月十九日	十一月十八日	十二月十八日	十二月廿八日	十二月廿八日
一月廿六日	三月廿七日	五月廿四日	十二月廿三日	十二月廿三日	十二月廿三日	十二月廿三日



一月大三十日 舊曆

月出月入

一日	土	四	方拜	丁酉	二月小	九	三のえね	前時四分	前時四分
二日	日					十	三のとら	後時三分	一時五分
三日	月	元	始祭			十一	ひのえとら	一時四分	二時三分
四日	火					十二	ひのとら	一時七分	三時三分
五日	水	新年宴會				十三	三のえとら	二時二分	四時三分
六日	木					十四	つのとら	三時二分	五時二分
七日	金					十五	うのえとら	三時五分	六時二分
八日	土					十六	りのとら	四時五分	六時五分
九日	日					十七	三のえとら	五時五分	七時三分
十日	月					十八	三のとら	六時五分	八時三分
十一日	火					十九	三のえとら	七時五分	八時三分
十二日	水					二十	三のとら	九時五分	九時五分
十三日	木					廿一	ひのえね	一時二分	九時五分
十四日	金					廿二	ひのとら	後時五分	九時五分
小寒後三時二十四分 望月廿九 日出六時五十三分 書間九時四十八分 日入四時四十分 夜間十四時十二分									
○満月前九時二十四分									

大寒前八時五十分 望月中

十五日	土					廿三	三のえとら	一時三分	一時三分
十六日	日					廿四	三のとら	前時二分	一時五分
十七日	月					廿五	うのえとら	一時二分	前時三分
十八日	火					廿六	うのとら	二時三分	後時三分
十九日	水					廿七	三のえとら	三時四分	一時二分
二十日	木					廿八	三のとら	四時五分	二時二分
大寒前八時五十分 望月中 日出六時五十分 書間十時四分 日入四時五十五分 夜間十三時五十六分									
廿一日	金					廿九	三のえとら	五時七分	三時九分
廿二日	土					朔	三のとら	六時三分	四時五分
廿三日	日					二	ひのえとら	七時一分	六時七分
廿四日	月					三	ひのとら	七時五分	七時二分
廿五日	火					四	つのとら	八時二分	八時三分
廿六日	水					五	つのとら	八時八分	九時二分
廿七日	木					六	うのえとら	九時五分	一時七分
廿八日	金					七	うのとら	九時四分	後時二分
廿九日	土					八	三のえとら	一時三分	一時三分
三十日	日					九	三のとら	一時四分	前時二分
三十一日	月					十	三のえとら	前時二分	前時二分

●新月後四時二十五分 戊戌正月大朔

●下弦前。時四十五分 土用前十時。九分

●上弦後十時三十三分 孝明天皇祭

攝津 阿部野祭

二月平二十八日

月出 月入

一日	火	河	放岡祭	昌	鷓	戸祭	十一	三のえとひ	後時七分	前時二分
二日	水						十二	ひのえさる	時五分	三時七分
三日	木	節分					十三	ひのととり	一時四分	四時七分
四日	金	祈年祭	班幣				十四	あめえしぬ	二時七分	四時五分
立春前三時十五分 日正月せろ 日出六時四十分 書間十時三十分 日入五時十分 夜間十三時三十分										
五日	土						十五	あめとあ	三時七分	五時三分
六日	日						十六	うのえね	四時九分	六時四分
七日	月	○満月前三時二十四分					十七	うのととり	五時五分	六時五分
八日	火						十八	あめえとち	六時五分	七時三分
九日	水						十九	あめとち	七時五分	七時三分
十日	木						二十	あめえとち	八時五分	七時五分
十一日	金	紀元節					廿一	あめとち	一時四分	八時七分
十二日	土	河	四條	暇祭			廿二	ひのえさる	後時十分	八時五分
十三日	日						廿三	ひのとひり	—	九時五分

雨水後時二十六分 日正中

十四日	月	○下弦前九時三十五分	廿四	あめえさる	前時三分	一時一分
十五日	火		廿五	あめとち	一時三分	前時一分
十六日	水		廿六	うのえしぬ	二時七分	後時十二分
十七日	木	神宮祈年祭	廿七	うのとあ	二時五分	一時九分
十八日	金		廿八	あめえね	四時七分	二時三分

十九日	土		廿九	あめとち	五時九分	三時四分
二十日	日		三十	あめえとち	五時五分	四時五分
廿一日	月	仁孝天皇祭 ●新月前時四分 二月小朔	三十一	あめとち	六時七分	六時一分
廿二日	火		三十二	ひのえとち	六時四分	七時七分
廿三日	水		三十三	ひのとち	七時四分	八時一分
廿四日	木		三十四	あめえさる	七時三分	九時二分
廿五日	金		三十五	あめとひり	八時十二分	一時四分
廿六日	土		三十六	うのえさる	八時四分	後時四分
廿七日	日		三十七	うのとち	九時二分	—
廿八日	月	○上弦後八時十三分	三十八	あめえしぬ	前時一分	前時十二分

三月大三十一日

月出 月入

一日	火	九	三のえとろ	前時四分	前時一分
二日	水	十	三のえね	前時九分	一時五分
三日	木	十一	三のえとろ	後時五分	二時五分
四日	金	十二	ひのえとろ	一時四分	三時五分
五日	土	十三	ひのえとろ	二時五分	四時五分
六日	日	十四	三のえとろ	三時七分	四時四分
七日	月	十五	三のえとろ	四時九分	五時四分
八日	火	十六	ウのえらま	五時四分	五時三分
九日	水	十七	ウのえとろ	六時四分	六時一分
十日	木	十八	三のえま	七時五分	六時二分
十一日	金	十九	三のえとろ	九時二分	七時一分
十二日	土	二十	三のえね	一時三分	七時二分
十三日	日	廿一	三のえとろ	後時三分	八時二分
十四日	月	廿二	ひのえね	——	九時七分

啓蟄後九時五十分 日二月せろ

日出六時八分 晝間十一時三十一分
日入五時三十八分 夜間七時二十九分

○満月後六時二十九分

大和 春日日祭

十五日 火 ●下弦後四時四十八分
 十六日 水 鞆廣田祭 社日
 十七日 木 ひぐん
 十八日 金 豊宇佐祭
 十九日 土
 二十日 日 春季皇靈祭 春季神殿祭

廿三 三のえとろ 前時三分 一時五分
 廿四 三のえとろ 一時三分 前時一分
 廿五 三のえとろ 二時三分 後時一分
 廿六 三のえとろ 三時四分 一時三分
 廿七 三のえとろ 三時四分 二時三分
 廿八 三のえとろ 四時二分 三時四分

春分後十時六分 日二月中

日出五時四十七分 晝間十二時五分
日入五時五十二分 夜間十時五十五分

●新月後五時三十七分 三月大

廿一日	月	廿九	三のえとろ	四時四分	四時五分
廿二日	火	朔	三のえとろ	五時四分	五時五分
廿三日	水	二	三のえとろ	五時四分	六時五分
廿四日	木	三	ひのえね	六時十分	七時五分
廿五日	金	四	ひのえとろ	六時四分	九時一分
廿六日	土	五	三のえね	七時七分	九時五分
廿七日	日	六	三のえとろ	七時七分	一時五分
廿八日	月	七	ウのえとろ	八時四分	後時五分
廿九日	火	八	ウのえとろ	九時三分	——
三十日	水	九	三のえとろ	一時五分	前時三分
三十一日	木	十	三のえとろ	前時三分	前時二分

●上弦後四時四十分

四月小三十日

月出 月入

一日	金	春大和祭	十一	三のえりま	後時二分	前時五分
二日	土	春松尾祭 春平野祭	十二	三のえりま	一時二分	二時三分
三日	日	神武天皇祭 春梅宮祭	十三	ひのえさる	二時三分	三時二分
四日	月	春廣瀬祭 春龍田祭 春護王祭	十四	ひのとより	三時五分	三時三分
五日	火		十五	三のえりま	四時五分	三時五分
清明前三時二十四分 日入六時四分					晝間七時四十分	
六日	水		十六	三のえりま	五時五分	四時二分
七日	木	○満月前六時二十分	十七	うのえね	六時五分	四時五分
八日	金	春大原野祭	十八	うのとより	七時五分	五時五分
九日	土	春稻荷祭 春大神祭	十九	三のえりま	九時一分	六時四分
十日	日		二十	三のえりま	一時二分	七時二分
十一日	月		廿一	三のえりま	後時四分	七時五分
十二日	火		廿二	三のえりま	—	九時三分
十三日	水	○下弦後十二時二十八分	廿三	ひのえりま	前時二分	一時二分
十四日	木	下総香取祭 並日吉祭	廿四	ひのとより	一時六分	前時三分

十五日	金	春平安祭 春金鑿祭 並建部祭	廿五	三のえりま	一時五分	後時三分
十六日	土	信濃上諏訪祭 春生田祭	廿六	三のえりま	二時八分	一時七分
十七日	日	春東照祭 土雨前九時五分	廿七	うのえりま	二時四分	二時四分
十八日	月	春吉田祭	廿八	うのとより	三時六分	三時三分
十九日	火		廿九	三のえりま	三時四分	四時五分
二十日	水		三十	三のえりま	四時三分	五時四分
穀雨前三時五分 日入六時四分 晝間七時十三分					夜間十時四十七分	
廿一日	木	○新月前七時五分 閏三月小朔	三十一	三のえりま	四時二分	六時七分
廿二日	金	春伊弉諾祭 並多賀祭 春靈山祭	三十二	三のえりま	五時六分	七時四分
廿三日	土		三十三	ひのえりま	五時五分	八時四分
廿四日	日		三十四	ひのとより	六時五分	九時四分
廿五日	月		三十五	三のえりま	七時二分	一時三分
廿六日	火		三十六	三のえりま	八時二分	一時二分
廿七日	水		三十七	うのえりま	九時二分	後時五分
廿八日	木		三十八	うのとより	一時一分	—
廿九日	金	下総小御門祭 上弦前三時五分	三十九	三のえりま	前時九分	前時三分
三十日	土		四十	三のとより	後時一分	前時一分

四

五



五月大三十一日

月出 月入

一日	日	結城祭	十一	三のえね	後時九分	前時五分
二日	月	八十八夜	十二	三のえね	二時十分	一時五分
三日	火		十三	ひのえね	三時五分	二時五分
四日	水		十四	ひのえね	四時三分	二時五分
五日	木	歳大國魂祭 履菊池祭	十五	三のえね	五時五分	三時七分
六日	金	立夏後九時二十九分 四月中 日出四時四十分 日入六時二十九分 晝間三時四十分 夜間十時十八分	十六	三のえね	六時七分	四時七分
七日	土	齋金崎祭 歳靖國祭 署名和祭 ○満月後三時四分	十七	うのえね	八時一分	四時五分
八日	日		十八	うのえね	九時一分	五時四分
九日	月		十九	三のえね	十時一分	六時五分
十日	火		二十	三のえね	十一時一分	七時五分
十一日	水		廿一	三のえね	十二時一分	八時五分
十二日	木	常磐祭	廿二	三のえね	一時二分	九時五分
十三日	金	下弦前時三十分	廿三	ひのえね	二時二分	十時五分
十四日	土	神宮神御衣祭 出雲祭	廿四	ひのえね	三時二分	十一時五分

十五日	日	城 社加茂祭	廿五	三のえね	一時二分	一時七分
十六日	月		廿六	三のえね	二時二分	二時七分
十七日	火	琉球波上祭	廿七	うのえね	三時二分	三時七分
十八日	水		廿八	うのえね	四時二分	四時七分
十九日	木		廿九	三のえね	五時二分	五時七分
二十日	金	新月後九時五十分 四月中 朔	三十	三のえね	六時二分	六時七分
廿一日	土		三十一	三のえね	七時二分	七時七分

廿二日	日	小満前時四十分 四月中 日出四時三十分 日入六時四十分 晝間十四時九分 夜間九時五十分	三十二	三のえね	八時二分	八時七分
廿三日	月		三十三	ひのえね	九時二分	九時七分
廿四日	火		三十四	ひのえね	十時二分	十時七分
廿五日	水		三十五	ひのえね	十一時二分	十一時七分
廿六日	木		三十六	三のえね	十二時二分	十二時七分
廿七日	金		三十七	三のえね	一時三分	一時七分
廿八日	土		三十八	三のえね	二時三分	二時七分
廿九日	日	上弦前二時十四分	三十九	三のえね	三時三分	三時七分
三十日	月		四十	三のえね	四時三分	四時七分
三十一日	火		四十一	三のえね	五時三分	五時七分



六月小三十日

月出 月入

一日	水	本郷下丹生川上祭 歳 貴船祭 下野 東照祭	十三	三のえさろ	後時一分	前時三分
二日	木		十四	ひのえさろ	四時二分	一時五分
三日	金		十五	ひのとより	五時三分	二時八分
四日	土	神宮月次祭 幣帛發遣 ○満月後十時十分	十六	三のえさろ	六時四分	三時九分
五日	日		十七	三のえさろ	七時五分	四時九分
六日	月		十八	三のえさろ	八時五分	五時八分
七日	火		十九	うのとより	九時五分	六時五分
八日	水		二十	三のえさろ	一時一分	八時一分
九日	木		廿一	三のえさろ	一時五分	九時一分
十日	金		廿二	三のえさろ	二時三分	一時五分
十一日	土	入梅 ○下弦後三時四分	廿三	三のとこ	後時五分	前時三分
十二日	日		廿四	ひのえさろ	——	後時三分
十三日	月		廿五	ひのとより	前時一分	一時三分
十四日	火		廿六	三のえさろ	時四分	二時四分

芒種前時十四分 日五月せろ

日出四時二十七分 晝間十四時二十六分
日入六時五十二分 夜間九時二十四分

十五日	水	歳八阪祭 歳日枝祭 壽札幌祭	廿七	三のえさろ	一時八分	三時三分
十六日	木		廿八	うのえさろ	一時三分	四時三分
十七日	金	神宮月次祭 奉幣	廿九	うのとより	二時三分	五時九分
十八日	土		三十	三のえさろ	三時六分	六時三分
十九日	日	●新月後一時十九分	三十一	三のとこ	四時五分	七時一分
二十日	月		三十二	三のえさろ	四時五分	七時五分
廿一日	火	屢熱田祭	三十三	三のとこ	五時五分	八時一分

夏至後七時七分 日五月中

日出四時二十七分 晝間十四時三十二分
日入六時五十八分 夜間九時二十八分

廿二日	水		三十四	ひのえさろ	六時五分	九時三分
廿三日	木		三十五	ひのとこ	七時五分	九時三分
廿四日	金		三十六	三のえさろ	八時五分	一時一分
廿五日	土		三十七	三のえさろ	九時四分	一時一分
廿六日	日		三十八	うのえさろ	一時四分	一時五分
廿七日	月	●上弦後一時五十四分	三十九	うのとより	前時四分	一時二分
廿八日	火		四十	三のえさろ	後時五分	後時五分
廿九日	水		四十一	三のえさろ	二時一分	——
三十日	木	大祓 攝津住吉祭	四十二	三のえさろ	後時十分	前時三分



七月大三十日

月出 月入

一日	金	歳建勲祭	十三	三のえとら	後時三分	前時二分
二日	土	えんげ生	十四	ひのえとら	五時三分	二時一分
三日	日		十五	ひのとら	六時四分	三時二分
四日	月	○満月前六時十二分	十六	ちのえとら	七時二分	四時三分
五日	火		十七	ちのとら	八時一分	五時四分
六日	水		十八	うのえとら	八時四分	六時五分
七日	木		十九	うのとら	九時三分	六時七分
小暑後 時四十分 日六月せり			日出四時三十三分 書間十四時三十分 日入六時五十八分 夜間九時三十四分			
八日	金		二十	うのえとら	九時五分	九時六分
九日	土		廿一	うのとら	一時二分	一時三分
十日	日		廿二	うのえとら	一時五分	一時七分
十一日	月	○下弦前一時四十三分	廿三	うのとら	二時二分	二時四分
十二日	火	攝 湊川祭	廿四	ひのえとら	二時五分	二時七分
十三日	水		廿五	ひのとら	三時二分	三時四分
十四日	木		廿六	ひのえとら	三時五分	三時七分

大暑前時五十九分 日六月中

日出四時四十三分 晝間十四時八分
日入六時五十二分 夜間九時五十二分

十五日	金	翫月山祭	廿七	うのえとら	一時三分	四時一分
十六日	土		廿八	うのえとら	二時一分	五時七分
十七日	日		廿九	うのとら	二時五分	五時五分
十八日	月		三十	うのえとら	三時九分	六時三分
十九日	火	●新月前四時三十分	朔	うのとら	四時七分	七時五分
二十日	水	土用前二時三十分	二	うのえとら	五時五分	七時三分
廿一日	木		三	うのとら	六時四分	八時四分
廿二日	金		四	ひのえとら	七時三分	八時三分
廿三日	土		五	ひのとら	八時二分	八時七分
大暑前時五十九分 日六月中			日出四時四十三分 晝間十四時八分 日入六時五十二分 夜間九時五十二分			
廿四日	日		六	ちのえとら	九時二分	九時四分
廿五日	月		七	ちのとら	一時三分	九時五分
廿六日	火	○上弦後十時四十分	八	うのえとら	一時七分	一時七分
廿七日	水		九	うのとら	二時五分	二時七分
廿八日	木	履阿蘇祭	十	ちのえとら	二時四分	二時五分
廿九日	金		十一	ちのとら	三時二分	三時四分
三十日	土		十二	ちのえとら	四時七分	四時五分
三十一日	日		十三	ちのえとら	五時三分	五時五分



八月大三十日

月出 月入

一日	月	藏氷川祭 鷹下諏訪祭	十四	ひのえさる	後時二分	前時二分
二日	火	○満月後三時十九分	十五	ひのとより	六時三分	四時三分
三日	水	履八代祭	十六	ひのえさる	七時一分	五時四分
四日	木	嵐北野祭	十七	ひのとより	七時四分	六時五分
五日	金		十八	ひのえさる	八時一分	八時二分
六日	土		十九	ひのとより	八時四分	九時一分
七日	日		二十	ひのえさる	九時二分	一時三分
八日	月		廿一	ひのとより	九時五分	前時二分
九日	火	○下弦後三時十三分	廿二	ひのえさる	一時三分	後時七分
十日	水	安房祭	廿三	ひのとより	一時十分	一時二分
十一日	木		廿四	ひのえさる	後時五分	二時十分
十二日	金		廿五	ひのとより	—	二時三分
十三日	土	和泉大鳥祭	廿六	ひのえさる	前時四分	三時四分
十四日	日		廿七	ひのえさる	一時二分	四時三分

立秋後時十九分 日七月せろ

日出四時五十四分 書間十三時四十四分
日入六時三十八分 夜間十時十六分

處暑後時三十分 日七月中

日出五時七分 書間十三時十三分
日入六時二十分 夜間十時四十七分

十五日	月	斎鹿兒島祭 斎笠崎祭	廿八	ひのえさる	二時五分	五時六分
十六日	火	笠三島祭	廿九	ひのとより	三時六分	五時三分
十七日	水	○新月後七時三十分	朔	ひのえさる	四時七分	六時一分
十八日	木		二	ひのとより	五時五分	六時三分
十九日	金		三	ひのえさる	六時三分	七時二分
二十日	土	撰鎌倉祭	四	ひのとより	七時五分	七時五分
廿一日	日		五	ひのえさる	八時三分	七時五分
廿二日	月		六	ひのとより	九時四分	八時三分
廿三日	火		七	ひのえさる	一時四分	九時七分
廿四日	水		八	ひのえさる	前時五分	九時五分
廿五日	木	斎太宰府祭 斎藤島祭	九	ひのえさる	後時一分	一時四分
廿六日	金	○上弦前五時三十分	十	ひのとより	二時四分	後時四分
廿七日	土		十一	ひのえさる	三時二分	—
廿八日	日		十二	ひのとより	三時五分	前時五分
廿九日	月		十三	ひのえさる	四時五分	二時六分
三十日	火		十四	ひのとより	五時三分	三時一分
三十一日	水	○満月後九時五十分	十五	ひのえさる	後時四分	前時三分

九月小三十日

月出 月入

一日	水	鹿島祭 二百十日	十六日	ひのとろ	後時七分	前時四分
二日	金		十七日	ろのえろ	六時七分	六時四分
三日	土		十八日	ろのとろ	七時八分	七時五分
四日	日	警氣比祭	十九日	ろのえろ	七時五分	八時五分
五日	月		二十日	ろのとろ	八時七分	一時五分
六日	火		廿一日	ろのえろ	九時七分	前時四分
七日	水		廿二日	ろのとろ	九時五分	後時七分
八日	木	下弦前七時五分	廿三日	ろのえろ	一時四分	時五分
九日	金	擗生國魂祭	廿四日	ろのとろ	後時三分	一時四分
十日	土		廿五日	ひのえね	——	二時七分
十一日	日		廿六日	ひのとろ	前時三分	三時五分
十二日	月		廿七日	ろのえろ	一時二分	三時三分
十三日	火	淨竈山祭	廿八日	ろのとろ	二時七分	四時九分
十四日	水		廿九日	ろのえろ	三時六分	四時七分

白露前。時三九分 八月廿九

日出五時十九分 書間七時三十九分
 月入五時五十八分 夜間七時三十分

秋分前九時三十分 八月廿九

日出五時三十分 書間七時五十分
 月入五時三十分 夜間七時五十分

十五日	木	歳男山祭 石上祭	三十日	ろのとろ	四時五分	五時四分
十六日	金	●新月前九時十分	三十一日	ろのえろ	五時三分	五時三分
十七日	土		二日	ろのとろ	六時八分	六時一分
十八日	日	歳豊國祭	三日	ろのえろ	七時三分	六時三分
十九日	月	霧島祭	四日	ろのとろ	八時七分	七時八分
二十日	火	ひぐん	五日	ひのえろ	九時五分	七時五分
廿一日	水	歳白峰祭	六日	ひのとろ	一時五分	八時四分
廿二日	木	邊井伊谷祭 社目	七日	ろのえろ	前時七分	九時八分
廿三日	金	秋季皇靈祭 秋季神殿祭	八日	ろのとろ	後時五分	一時四分
廿四日	土		九日	ろのえろ	一時七分	後時五分
廿五日	日		十日	ろのとろ	二時三分	——
廿六日	月	日前祭 釋國懸祭	十一日	ろのえろ	三時一分	前時四分
廿七日	火	大和吉野祭	十二日	ろのとろ	三時四分	二時四分
廿八日	水	壽英彦山祭	十三日	ろのえろ	四時五分	三時三分
廿九日	木		十四日	ろのとろ	四時四分	四時三分
三十日	金	○満月前八時十分	十五日	ろのえろ	後時六分	前時五分

十月大三十日

月出 月入

一日	土	豊榮祭	十六	ひのとろ	後五時四分	前四時四分
二日	日		十七	ろのえいね	六時三分	七時四分
三日	月		十八	ろのとろ	七時一分	八時四分
四日	火		十九	ろのえいね	七時五分	九時四分
五日	水		二十	ろのとろ	八時三分	一時四分
六日	木		廿一	ろのえいね	九時五分	前時三分
七日	金	赤間祭	廿二	ろのとろ	一時二分	後時三分
八日	土	上舟生川上祭 下弦前三時五分	廿三	ろのえいね	後時七分	一時二分
寒露後三時三十分 日九月廿						
九日	日		廿四	ろのとろ	一時五分	一時五分
十日	月	梨木祭	廿五	ひのえいね	前時五分	二時八分
十一日	火	薄海祭	廿六	ひのとろ	一時三分	二時三分
十二日	水		廿七	ろのえいね	二時十分	三時四分
十三日	木		廿八	ろのとろ	三時十分	三時三分
十四日	金	神宮神御衣祭	廿九	ろのえいね	四時一分	四時一分

十五日	土	新月後九時三十分	朔	ろのとろ	五時七分	四時三分
十六日	日		二	ろのえいね	六時四分	五時七分
十七日	月	神宮神嘗祭	三	ろのとろ	七時三分	五時四分
十八日	火	長田祭	四	ろのえいね	八時三分	六時三分
十九日	水		五	ろのとろ	九時九分	七時三分
二十日	木	土用後五時五十分	六	ひのえいね	一時五分	八時七分
廿一日	金		七	ひのとろ	前時四分	九時五分
廿二日	土	上弦後六時九分	八	ろのえいね	後時三分	後時五分
廿三日	日		九	ろのとろ	一時一分	—
霜降後六時七分 日九月中						
廿四日	月		十	ろのえいね	一時四分	前時四分
廿五日	火	唐澤山祭	十一	ろのとろ	二時二分	一時十二分
廿六日	水	高宮崎祭	十二	ろのえいね	二時五分	二時八分
廿七日	木		十三	ろのとろ	三時五分	三時三分
廿八日	金	照國祭	十四	ろのえいね	三時四分	四時三分
廿九日	土	香椎祭	十五	ろのとろ	四時二分	五時三分
三十日	日	滿月後九時八分	十六	ひのえいね	四時五分	六時三分
三十一日	月		十七	ひのとろ	後五時三分	前七時五分

十二月小三十日

月出 月入

一日	火		十八	つきのえとろ	後時五分	前時三分
二日	水		十九	つきのとこ	七時二分	九時七分
三日	木	天長節	二十	りのえとろ	八時一分	一時五分
四日	金	醫淺間祭	廿一	りのとひり	九時七分	一時七分
五日	土		廿二	りのえとろ	一時二分	前時三分
六日	日	藏靖國祭	廿三	りのとこ	十時一分	後時二分
七日	月	下弦後十時二分	廿四	りのえいぬ	後時五分	時三分
立冬後時五十分 日中 日入四時三十分			廿五	りのとろ	一時二分	
八日	火		廿六	ひのえね	前時五分	一時三分
九日	水		廿七	ひのとこ	一時七分	一時五分
十日	木	新嘗祭班幣	廿八	りのえとろ	二時五分	二時二分
十一日	金		廿九	りのとこ	四時三分	三時一分
十二日	土		三十	りのえとろ	五時二分	三時四分
十三日	日		朔	りのとこ	六時三分	四時二分
十四日	月	新月前九時五分				

十五日	火	籙宗像祭 籙竈門祭	二	りのえとろ	七時三分	五時二分
十六日	水		三	りのとひり	八時九分	六時五分
十七日	木	森談山祭	四	りのえとろ	九時七分	七時四分
十八日	金		五	りのとこ	一時二分	八時四分
十九日	土		六	ひのえいぬ	十時一分	九時五分
二十日	日		七	ひのとろ	前時五分	後時七分
廿一日	月	上弦前二時五分	八	りのえね	後時一分	
廿二日	火	魂祭	九	りのとこ	時四分	前時十分

小雪後二時一分 日中 日入四時三十分			十	りのえとろ	一時七分	一時五分
廿三日	水	新嘗祭	十一	りのとこ	一時四分	二時一分
廿四日	木		十二	りのえとろ	二時二分	三時二分
廿五日	金		十三	りのとこ	二時五分	四時二分
廿六日	土		十四	りのえとろ	三時四分	五時二分
廿七日	日		十五	りのとひり	四時一分	六時三分
廿八日	月	○満月後二時三十分	十六	ひのえとろ	五時一分	七時一分
廿九日	火		十七	ひのとこ	後時三分	前時九分
三十日	水					

十二月大三十一日

月出 月入

一日	木		十八	ろのえいね	後時五分	前時五分
二日	金		十九	ろのえいね	七時五分	九時三分
三日	土		二十	ろのえいね	八時五分	一時五分
四日	日	神宮月次祭幣帛發遣	廿一	ろのとより	九時四分	一時三分
五日	月		廿二	ろのえいね	一時五分	一時五分
六日	火	後桃園院天皇祭 ○下弦後七時五分	廿三	ろのとより	後時四分	一時三分
七日	水	擗水無瀬祭	廿四	ろのえいね	——	前時五分
大雪前時十五分 日中			日出六時三十九分	晝間九時四十八分	夜間十四時十二分	
八日	木		廿五	ろのとより	前時四分	後時五分
九日	金		廿六	ひのえいね	一時四分	一時五分
十日	土		廿七	ひのとより	二時四分	一時三分
十一日	日		廿八	ろのえいね	三時五分	二時十分
十二日	月	光格天皇祭	廿九	ろのとより	五時五分	三時五分
十三日	火	●新月後八時四十分	朔	ろのえいね	六時七分	四時五分
十四日	水		二	ろのとより	七時二分	五時十分

冬至前三時五十九分 日中

日出六時四十九分 晝間九時四十二分 夜間十四時十八分

十五日	木		三	ろのえいね	八時七分	六時七分
十六日	金		四	ろのとより	九時四分	七時四分
十七日	土	神宮月次祭奉幣	五	ろのえいね	九時四分	八時五分
十八日	日		六	ろのとより	一時九分	一時一分
十九日	月		七	ひのえいね	一時五分	後時五分
二十日	火	●上弦後。時三十分	八	ひのとより	二時二分	——
廿一日	水		九	ろのえいね	前時五分	前時十分
廿二日	木		十	ろのとより	後時三分	一時五分
冬至前三時五十九分 日中			日出六時四十九分	晝間九時四十二分	夜間十四時十八分	
廿三日	金		十一	ろのえいね	一時五分	二時二分
廿四日	土		十二	ろのとより	一時三分	三時一分
廿五日	日		十三	ろのえいね	二時六分	四時七分
廿六日	月		十四	ろのとより	三時三分	五時二分
廿七日	火		十五	ろのえいね	三時五分	六時五分
廿八日	水	○満月前八時三十分 月帯そく	十六	ろのとより	四時五分	六時五分
廿九日	木		十七	ひのえいね	五時七分	七時三分
三十日	金		十八	ひのとより	六時四分	八時五分
三十一日	土	大被	十九	ろのえいね	後七時四分	前八時三分

求年齢月数表

癸 寅 百 七	文 子 九 二	化 子 八 三	七 申 七 三	五 午 六 三	弘 辰 五 三	安 寅 四 三	政 寅 三 三	治 子 三 三	七 戌 二 三	七 戌 一 三	芒 午 三 三
乙 卯 百 八	丑 九 二	亥 八 三	酉 七 三	未 六 三	巳 五 三	卯 四 三	卯 三 三	丑 二 三	亥 一 三	未 二 三	未 二 三
丙 辰 百 九	寅 九 三	子 八 三	戌 七 三	申 六 三	午 五 三	辰 四 三	寅 三 三	子 二 三	戌 一 三	申 一 三	申 一 三
丁 巳 百 十	卯 九 四	丑 八 四	亥 七 四	酉 六 四	未 五 四	巳 四 四	卯 三 四	丑 二 四	亥 一 四	酉 一 四	酉 一 四
戊 午 百 十一	辰 十 五	寅 九 五	子 八 五	戌 七 五	申 六 五	午 五 五	辰 四 五	寅 三 五	子 二 五	戌 一 五	戌 一 五
己 未 百 十二	巳 十 六	卯 九 六	丑 八 六	亥 七 六	酉 六 六	未 五 六	巳 四 六	卯 三 六	丑 二 六	亥 一 六	亥 一 六
庚 申 百 十三	午 十 七	辰 九 七	寅 八 七	子 七 七	戌 六 七	申 五 七	午 四 七	辰 三 七	寅 二 七	子 一 七	寅 一 七
辛 酉 百 十四	未 十 八	巳 九 八	卯 八 八	丑 七 八	亥 六 八	酉 五 八	未 四 八	巳 三 八	卯 二 八	丑 一 八	卯 一 八
壬 戌 百 十五	申 十 九	午 九 九	辰 八 九	寅 七 九	子 六 九	戌 五 九	申 四 九	午 三 九	辰 二 九	寅 一 九	辰 一 九
癸 亥 百 十六	酉 十 十	未 九 十	巳 八 十	卯 七 十	丑 六 十	亥 五 十	酉 四 十	未 三 十	巳 二 十	卯 一 十	巳 一 十

算月	一月	二月	三月	四月	五月	六月	七月	八月	九月	十月	十一月	十二月
一月生	二月生	三月生	四月生	五月生	六月生	七月生	八月生	九月生	十月生	十一月生	十二月生	青月生
一年	二年	三年	四年	五年	六年	七年	八年	九年	十年	十一年	十二年	十三年
一月	二月	三月	四月	五月	六月	七月	八月	九月	十月	十一月	十二月	一月
二月	三月	四月	五月	六月	七月	八月	九月	十月	十一月	十二月	一月	二月
三月	四月	五月	六月	七月	八月	九月	十月	十一月	十二月	一月	二月	三月
四月	五月	六月	七月	八月	九月	十月	十一月	十二月	一月	二月	三月	四月
五月	六月	七月	八月	九月	十月	十一月	十二月	一月	二月	三月	四月	五月
六月	七月	八月	九月	十月	十一月	十二月	一月	二月	三月	四月	五月	六月
七月	八月	九月	十月	十一月	十二月	一月	二月	三月	四月	五月	六月	七月
八月	九月	十月	十一月	十二月	一月	二月	三月	四月	五月	六月	七月	八月
九月	十月	十一月	十二月	一月	二月	三月	四月	五月	六月	七月	八月	九月
十月	十一月	十二月	一月	二月	三月	四月	五月	六月	七月	八月	九月	十月
十一月	十二月	一月	二月	三月	四月	五月	六月	七月	八月	九月	十月	十一月
十二月	一月	二月	三月	四月	五月	六月	七月	八月	九月	十月	十一月	十二月
一月	二月	三月	四月	五月	六月	七月	八月	九月	十月	十一月	十二月	一月
二月	三月	四月	五月	六月	七月	八月	九月	十月	十一月	十二月	一月	二月
三月	四月	五月	六月	七月	八月	九月	十月	十一月	十二月	一月	二月	三月
四月	五月	六月	七月	八月	九月	十月	十一月	十二月	一月	二月	三月	四月
五月	六月	七月	八月	九月	十月	十一月	十二月	一月	二月	三月	四月	五月
六月	七月	八月	九月	十月	十一月	十二月	一月	二月	三月	四月	五月	六月
七月	八月	九月	十月	十一月	十二月	一月	二月	三月	四月	五月	六月	七月
八月	九月	十月	十一月	十二月	一月	二月	三月	四月	五月	六月	七月	八月
九月	十月	十一月	十二月	一月	二月	三月	四月	五月	六月	七月	八月	九月
十月	十一月	十二月	一月	二月	三月	四月	五月	六月	七月	八月	九月	十月
十一月	十二月	一月	二月	三月	四月	五月	六月	七月	八月	九月	十月	十一月
十二月	一月	二月	三月	四月	五月	六月	七月	八月	九月	十月	十一月	十二月

右より左へ先づ年表の年数を見おき次ふ此の月表より月数を定め見れきたる年数ふ加ふべし



明治三十年十月二十日印刷
明治三十年十一月一日發行

印刷兼
發行者

神宮司廳



明治三十年十月二十日印刷

