

特117
8

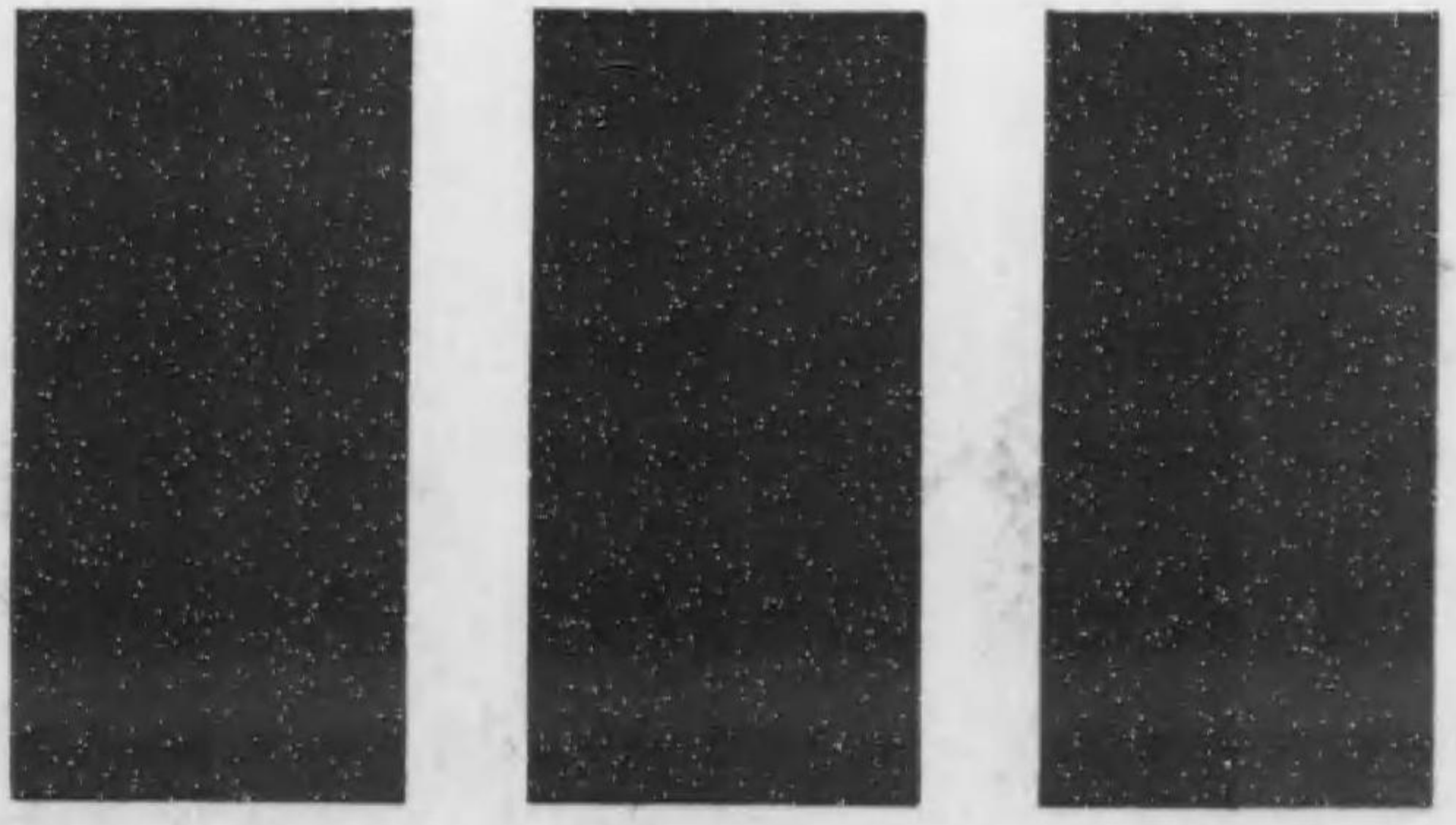
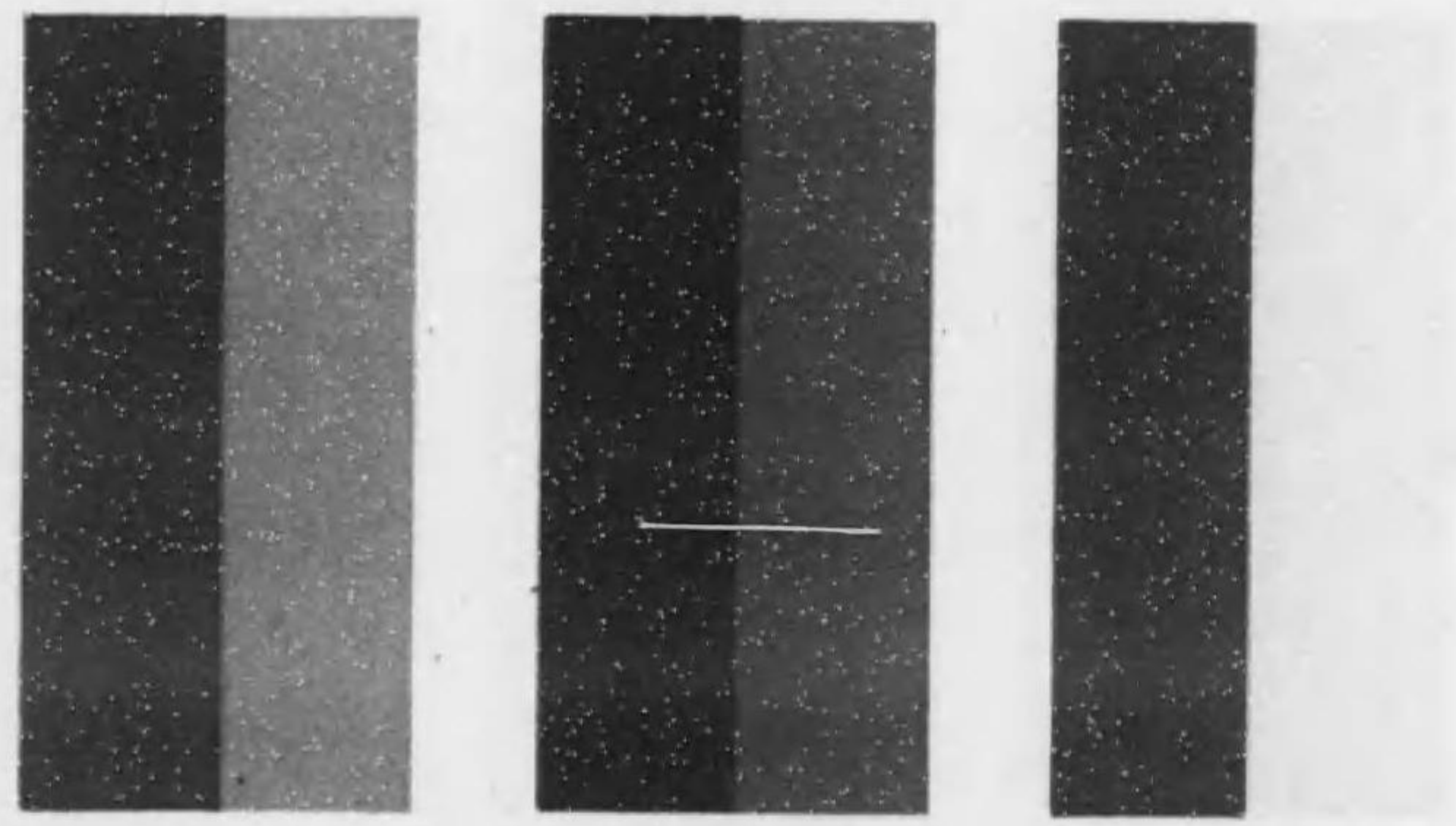
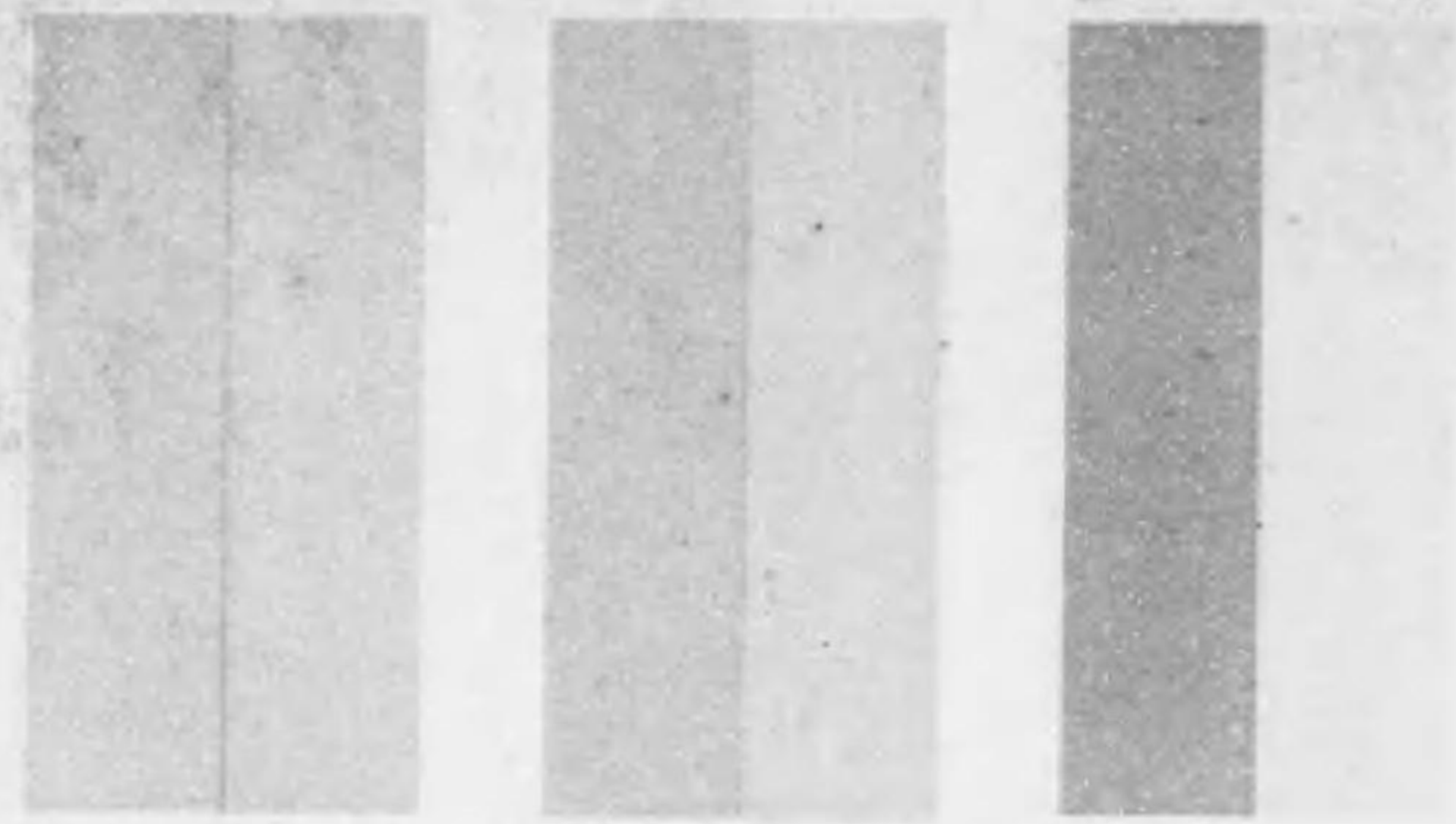


始



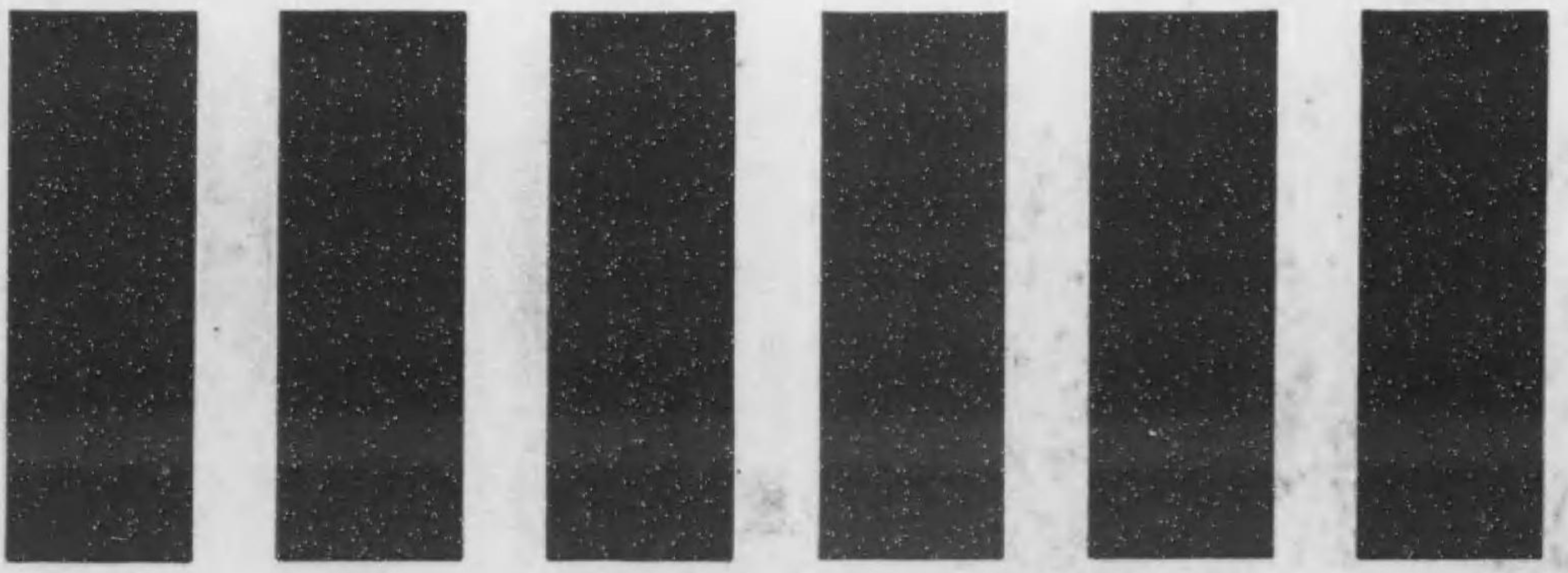
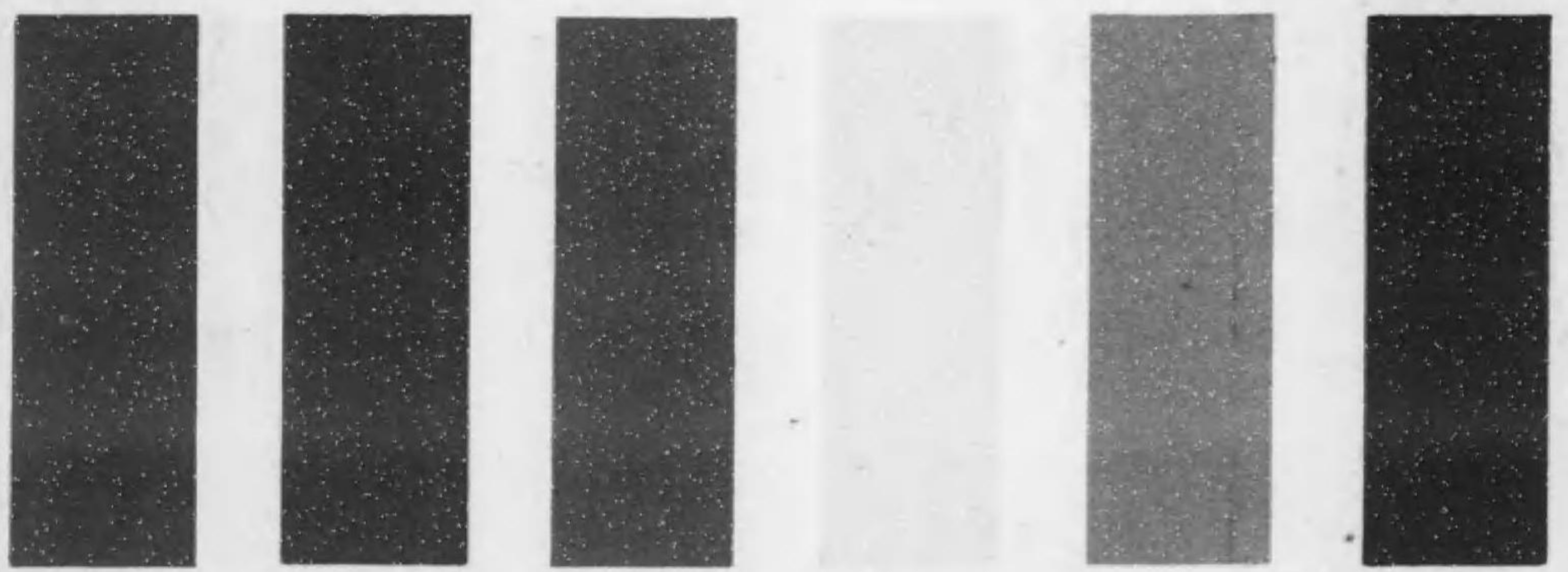
特117
8

胡安南



0

B

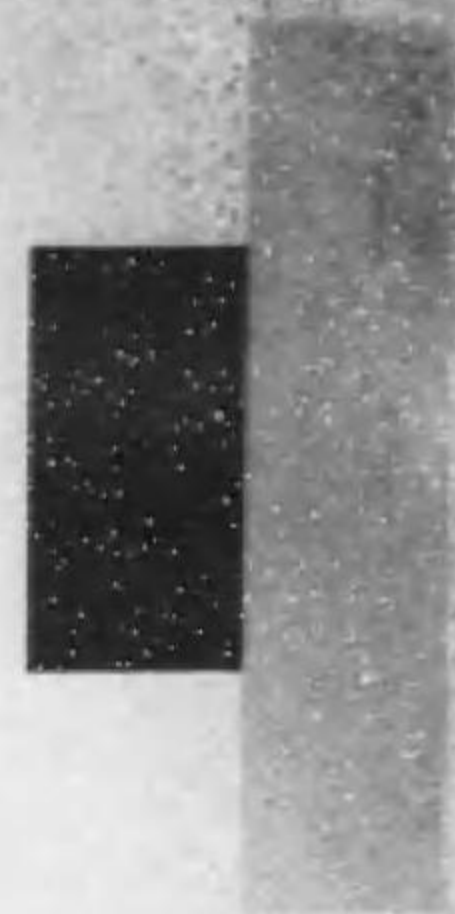
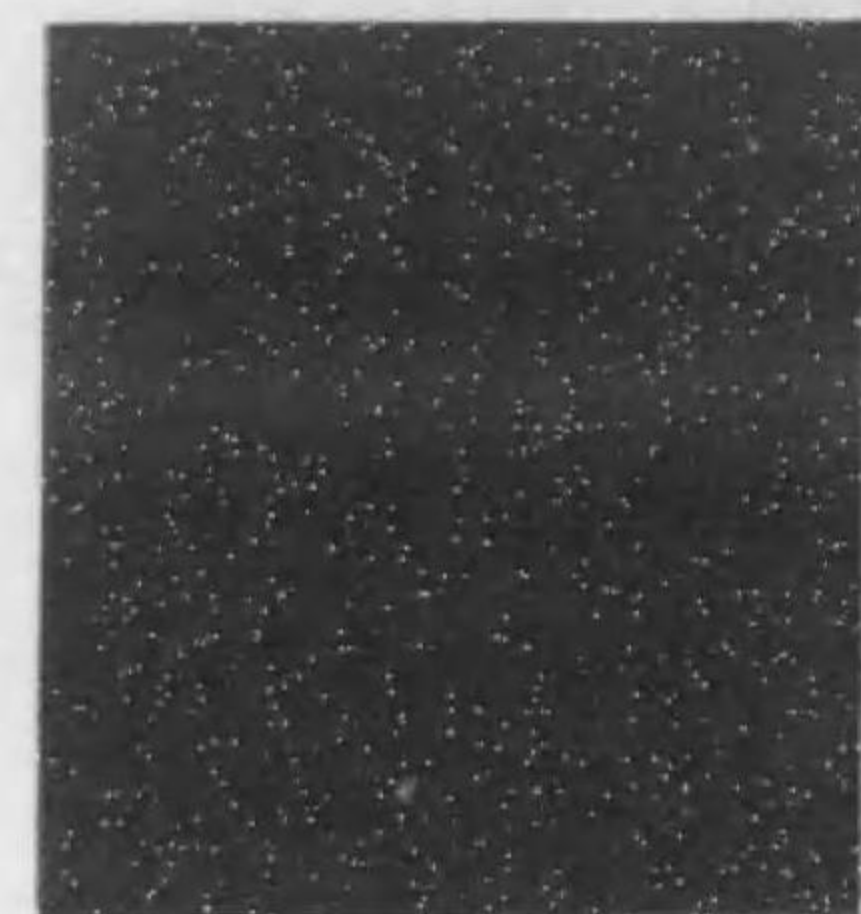


國

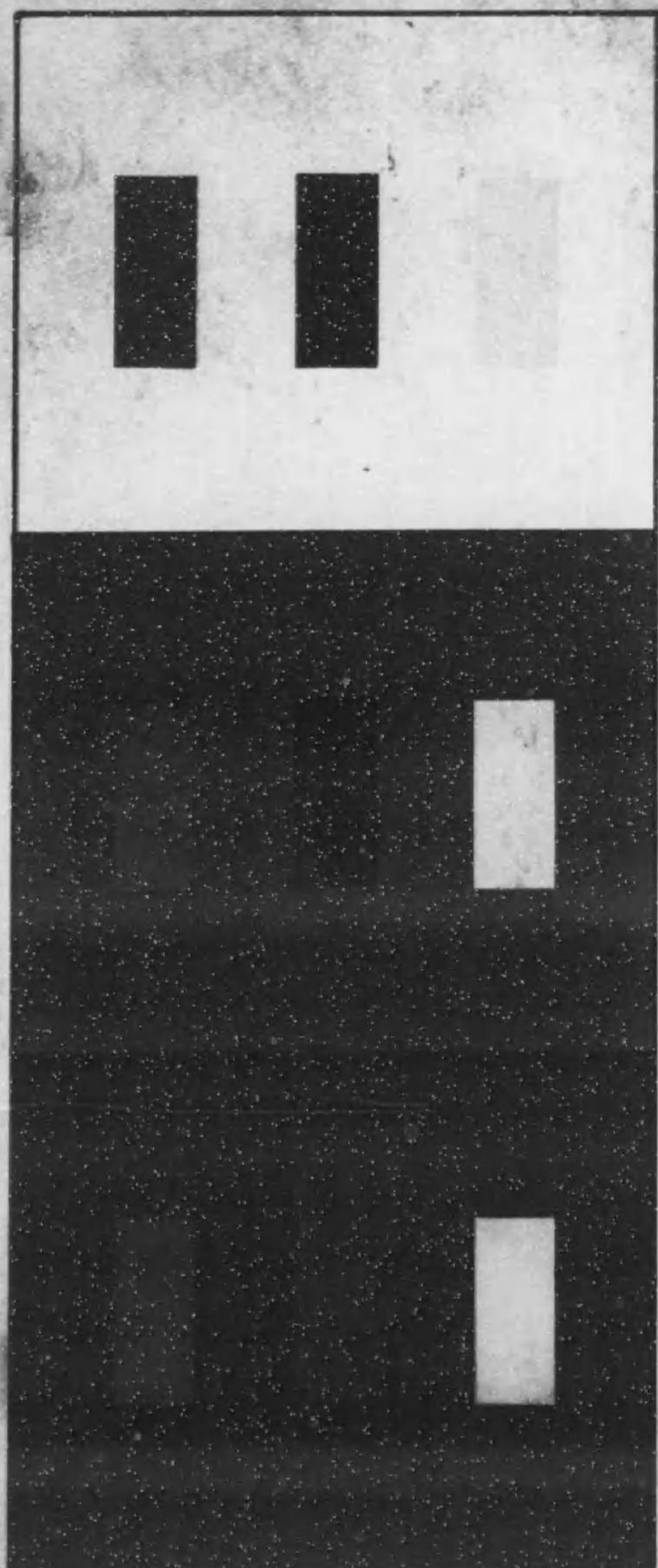
A

色

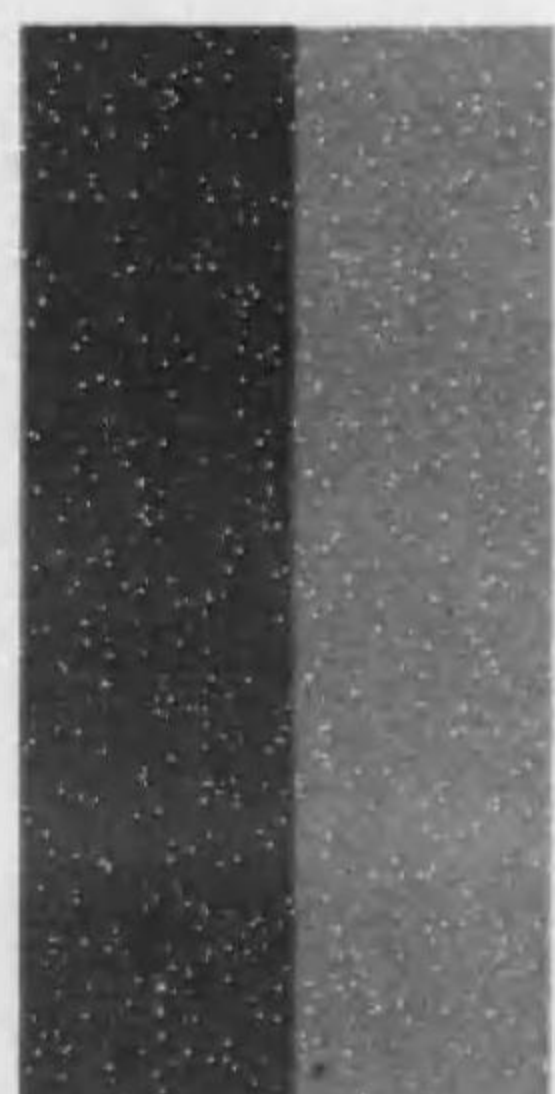
大西
2. 10. 2
丙亥



D



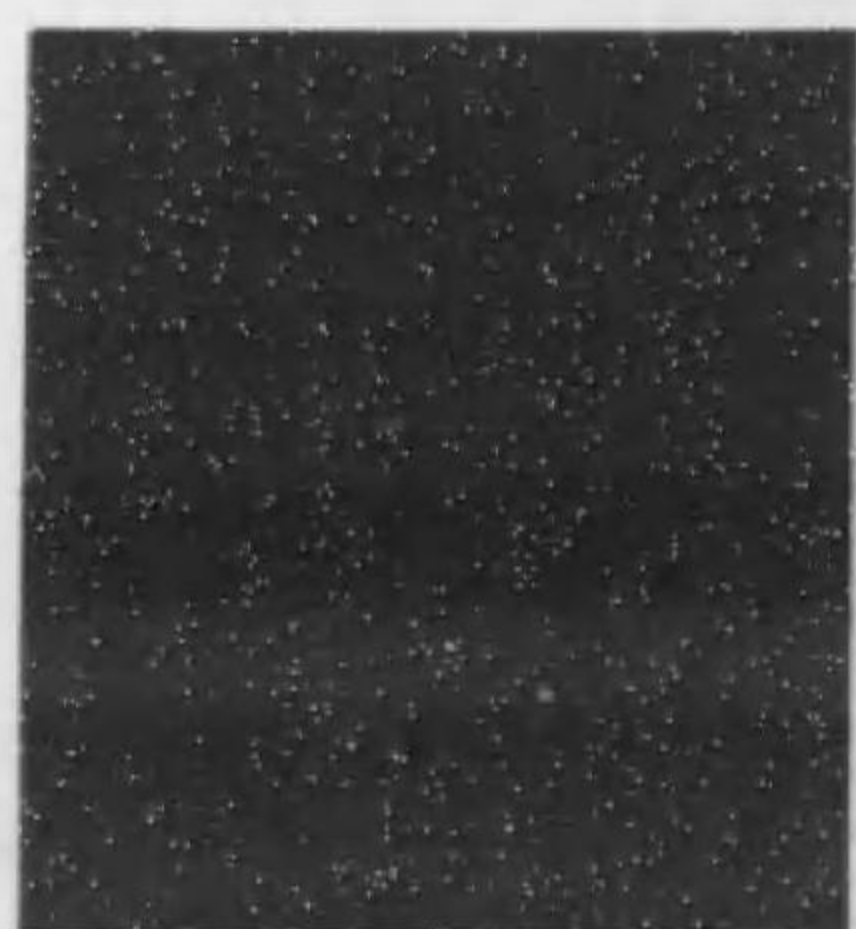
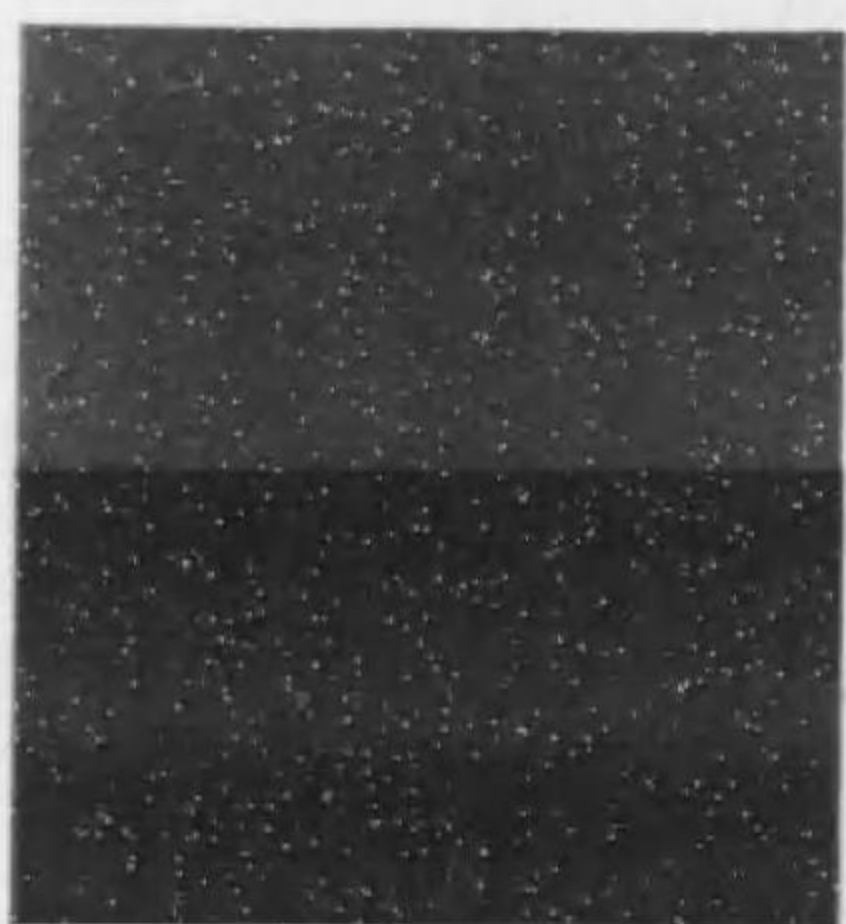
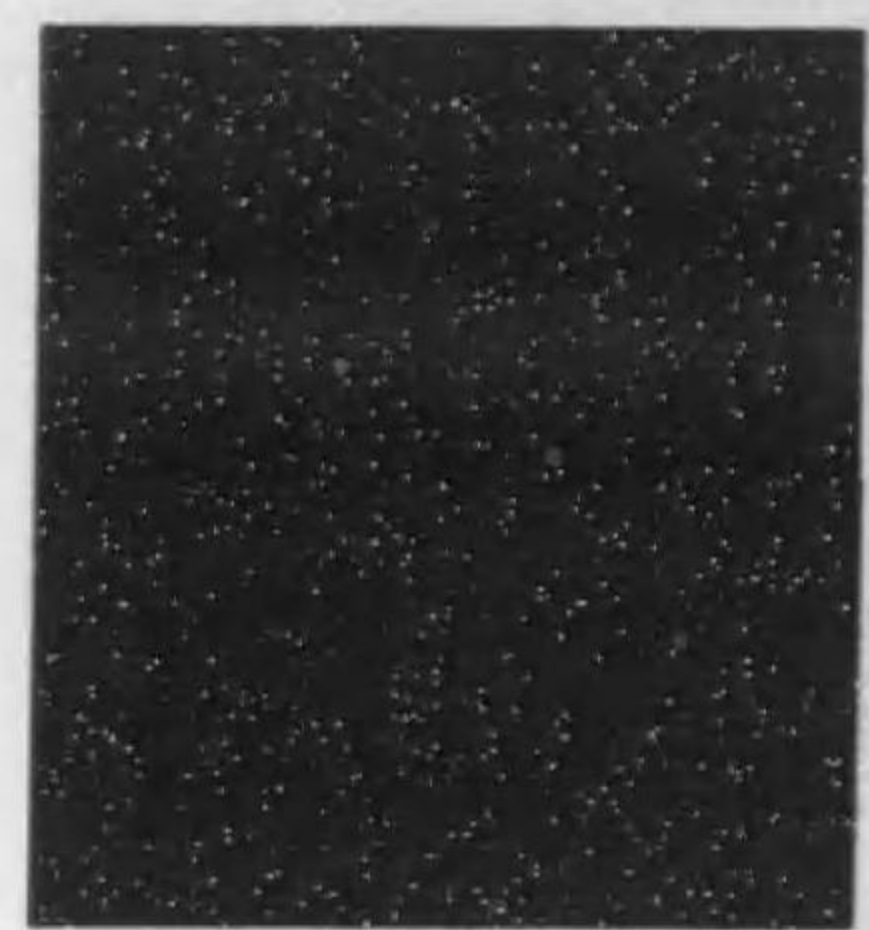
C



B

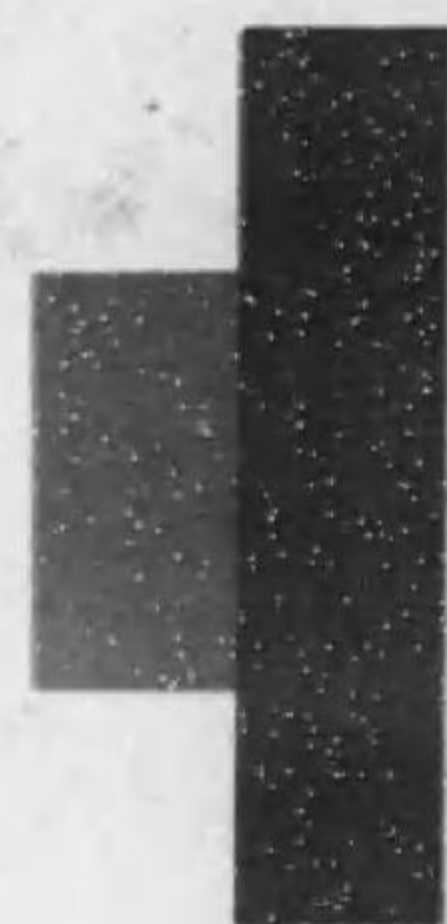
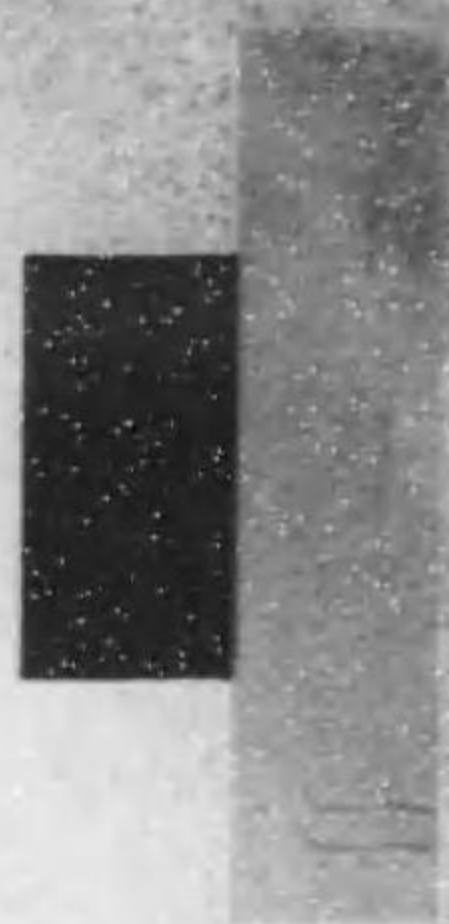
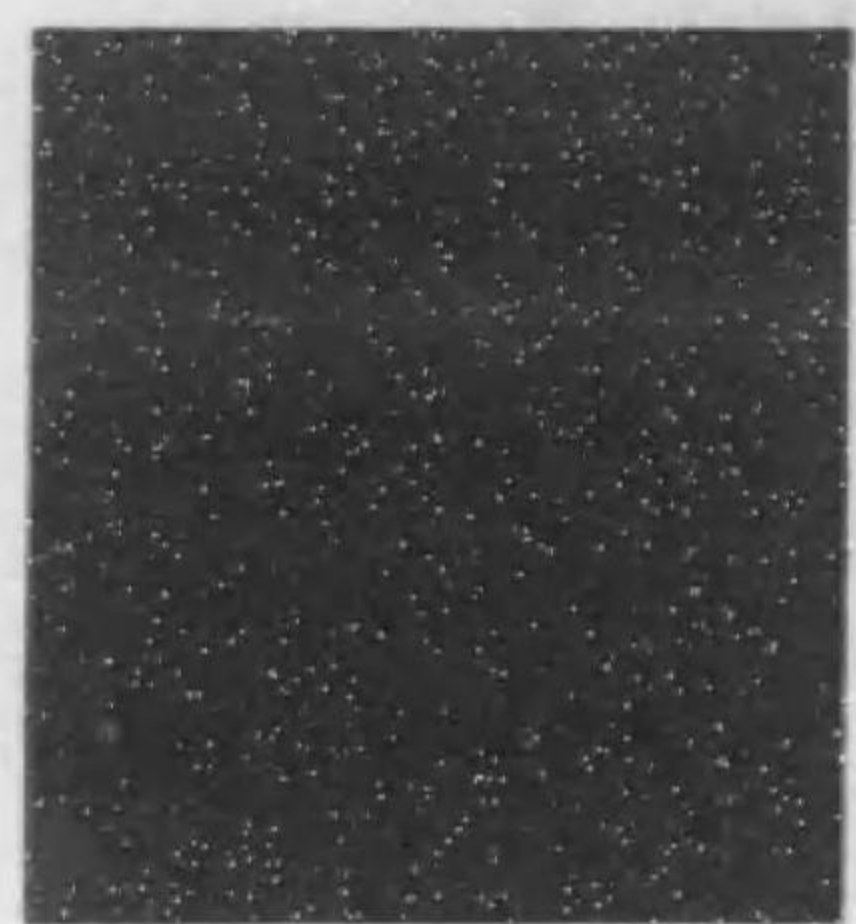
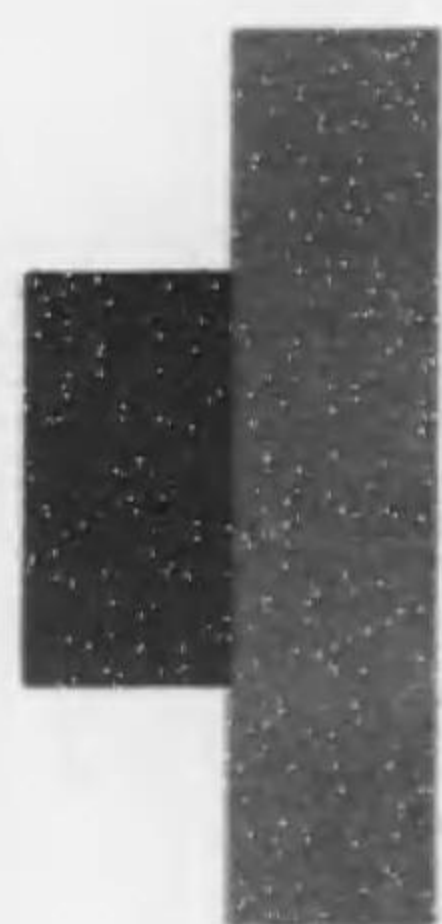
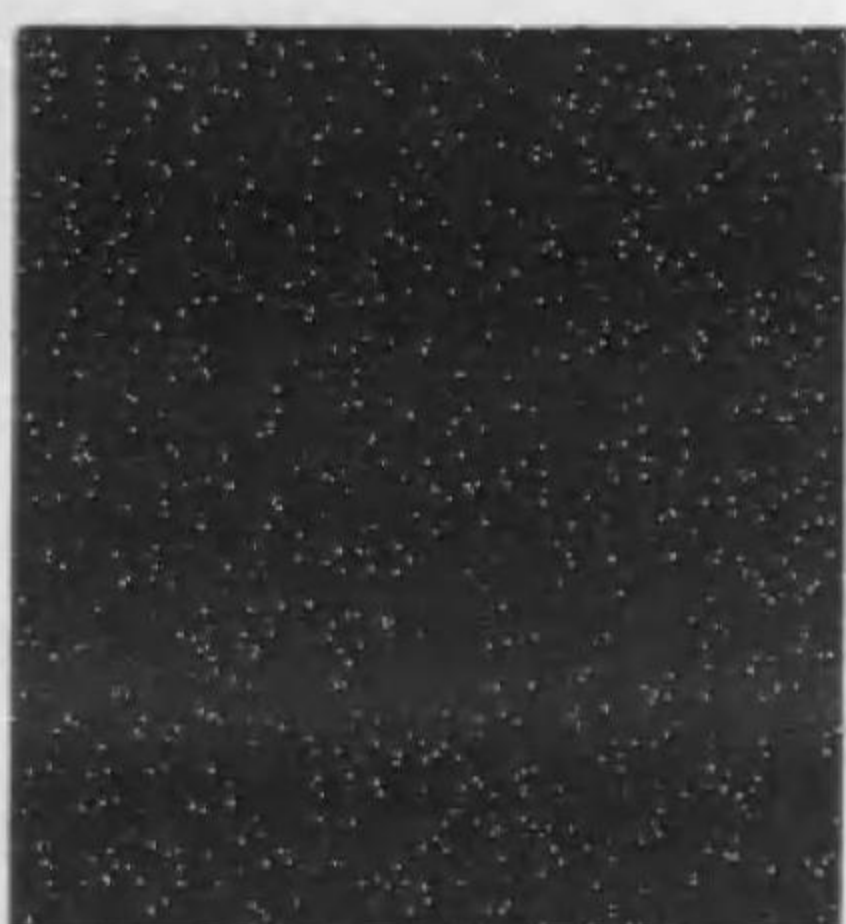
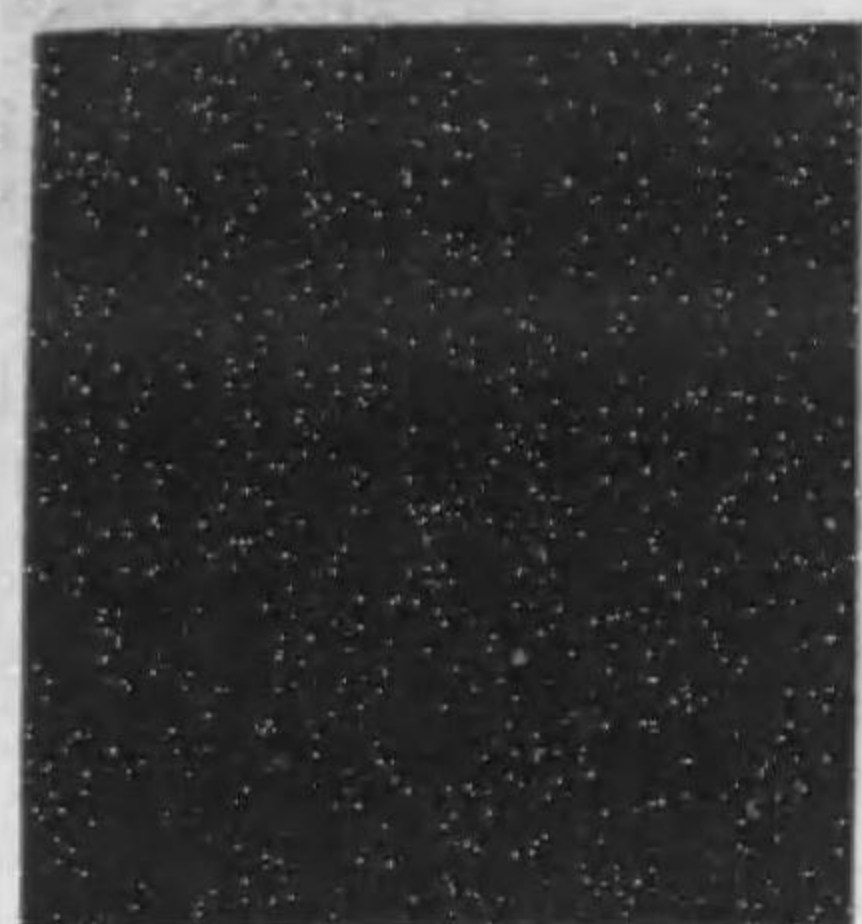
特117
8



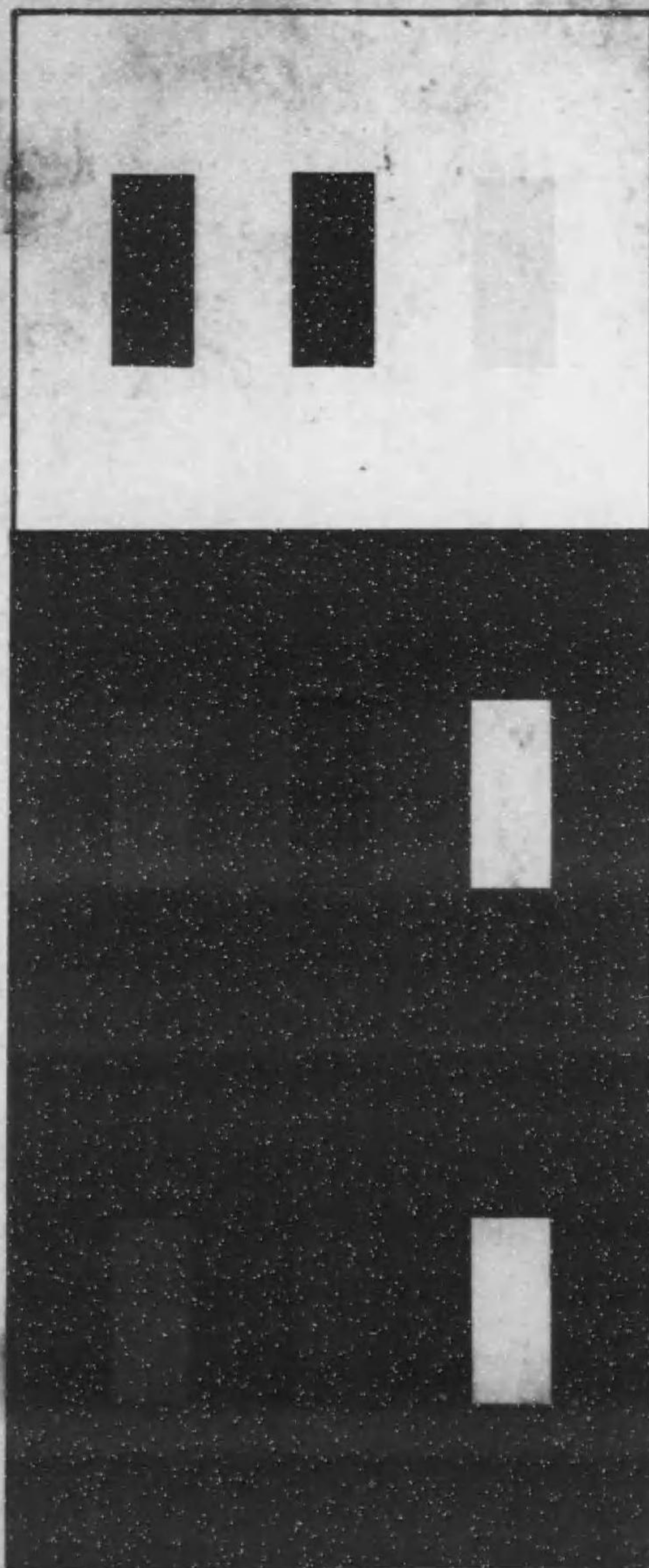


B

田
二
二
二



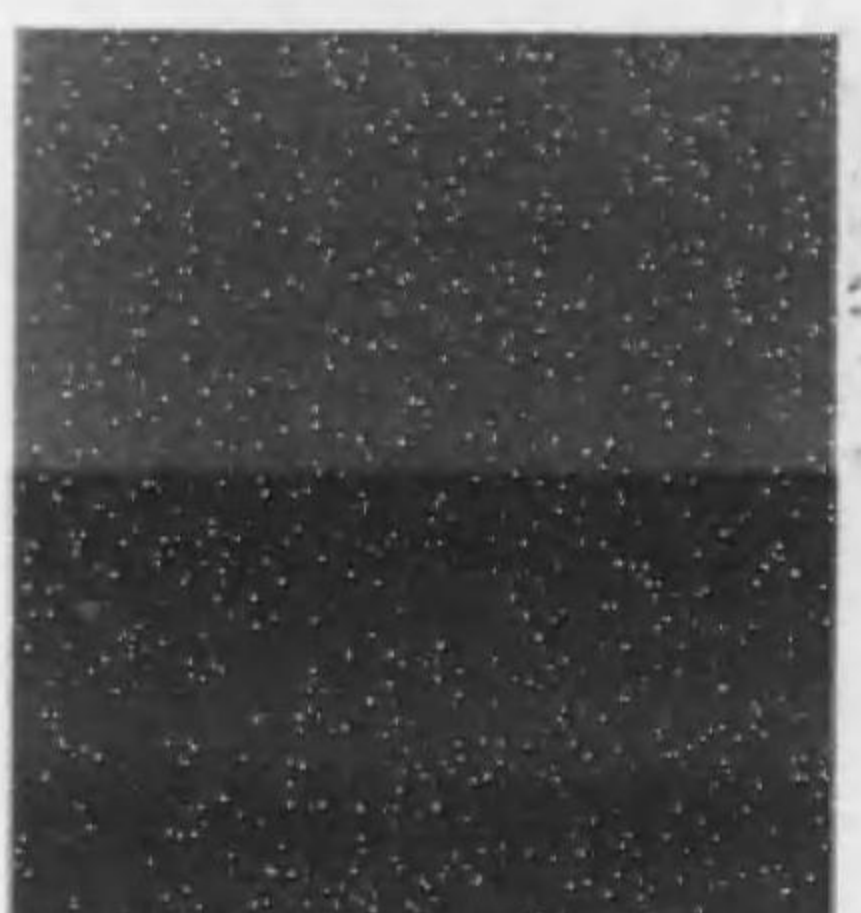
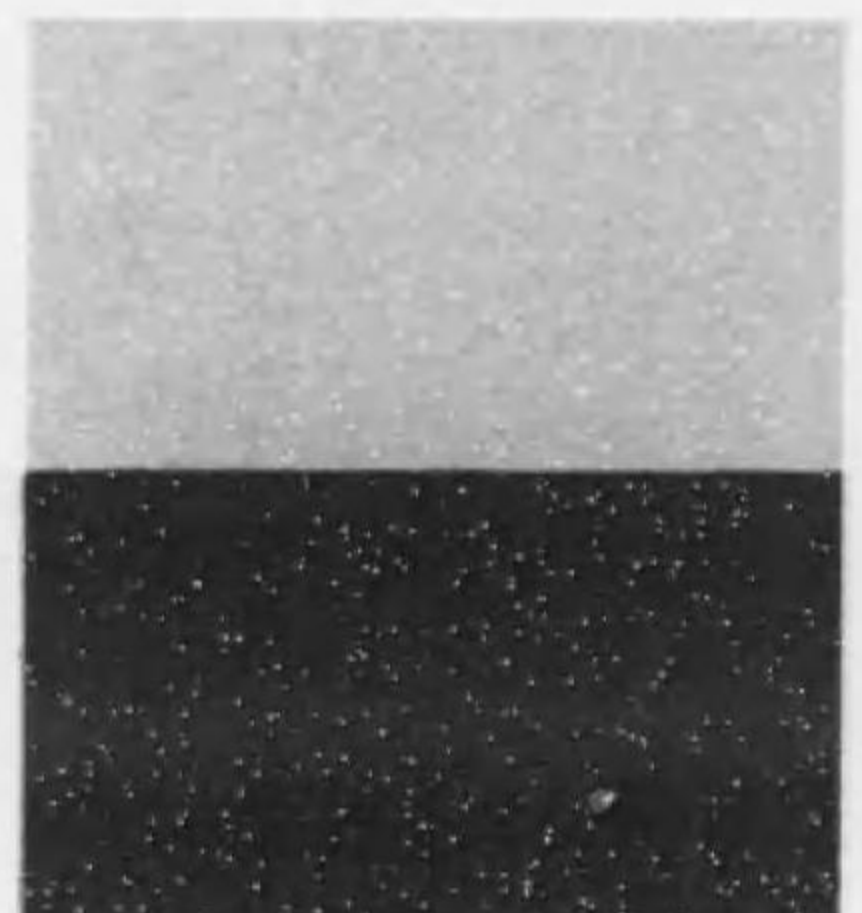
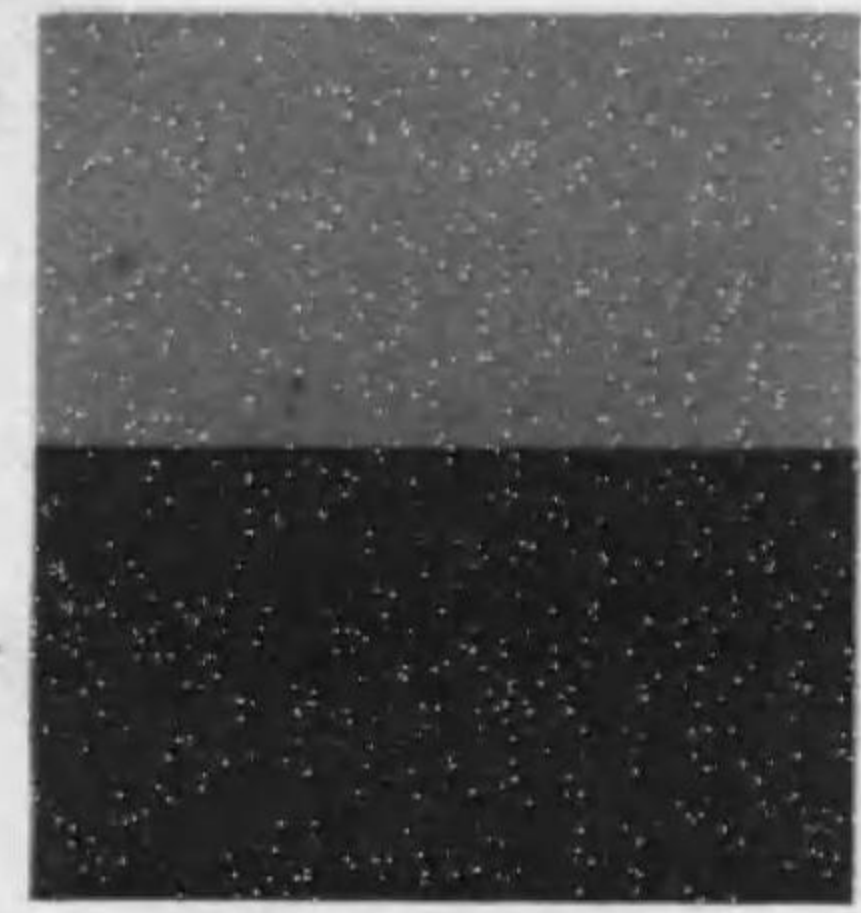
D



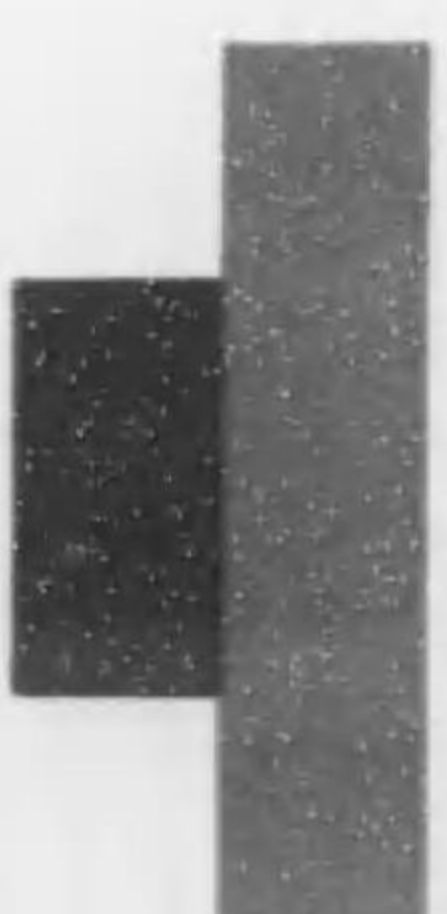
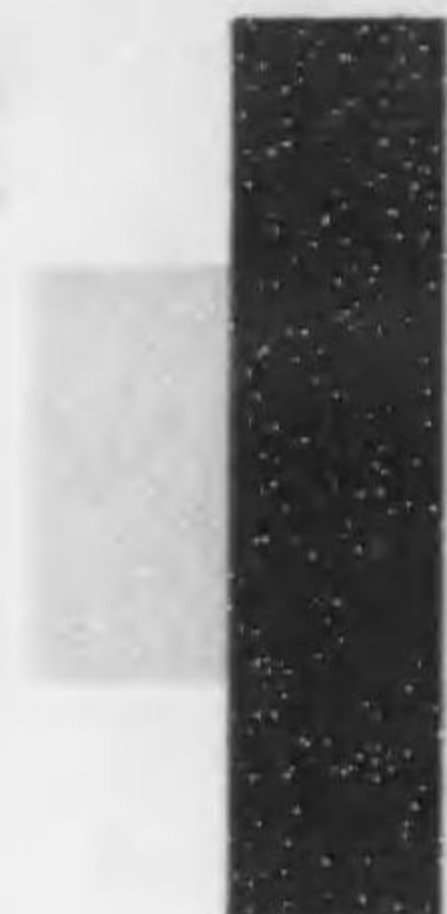
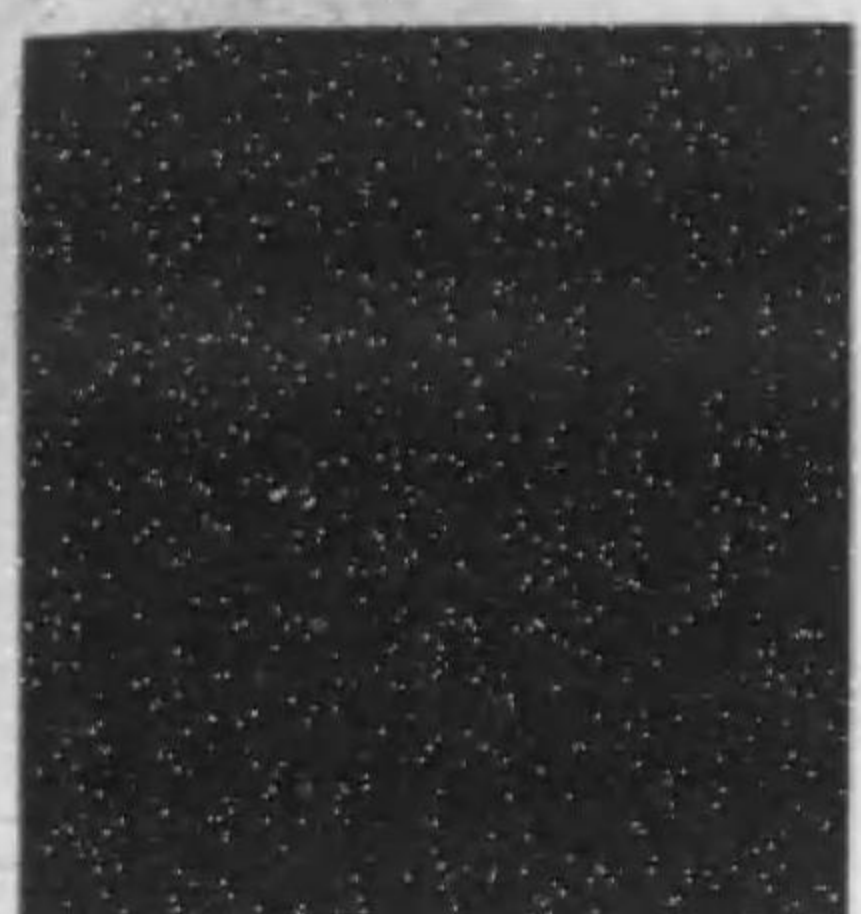
C



301
402



四
五
六
七
八
九
十



説明の要旨

A は、調色教科書編纂委員第一編に示すものと全く同様にして之れを縦に見れば色の變化即ち區別なり。横に見れば各色の明暗に於ける變化なり。色の配合を説明するには此表を基礎とす可し。

B も亦Aと同様に調色教科書第一編中に示すものと同様にして原色と二次色との配合を示したるものなり。しかも其二色は互に反對の性質を有するを以て強き感と弱き感とを與ふるなり。元來強き色は極して不調和のものにして、青と橙との配合の調和する一例外を見るのみ。但し紫と黄及び赤と緑との配合も其左に示す如く明色にするか又は其右に示す如く暗色にするれば調和するものなり。殊に暗色配合は安全の調和とす。又青色と橙黄色との配合は明色の場合も正色の場合も暗色の場合も皆よく調和す。熟練なる色彩家は巧みに強き色を作りて成功するものなり。

C も亦調色教科書中に示すものと同様にして對比の一例とす。黄色を白色の地に置く時は其濃度は高まるも其光輝を失ふものなり。黄色を鼠色の地に置く時は其光輝を増して配色の妙を現はす。黄色を黒色の地に置く時は其光輝益々加はるも其濃度は減せらる。而して黄と黒色の對照は黒色と他の色の對照よりも強くして極めて心地よき取合せなり。赤色を白色の地に置く時は一層暗く純粋に且つ濃度高く見ゆ。赤色を鼠色の地に置く時は其光輝を増せども却つて濃度は低減するものなり。赤色を黒色の地に置く時は恰も黄色が加味せられたる如く極めて光輝を増す。白色鼠色黒色は他の色に比して赤色との配合甚だ其宜しきを得るものあり。青色を白色の上に置く時は暗く美しく見え緑色よりは寧ろ暗色に傾かんとするが如く其配色惡しき方にはあらず。青色を鼠色の地に置く時は光輝を増せども其地色の鼠が一層暗びたる色を呈して一種の趣味あり。青色を黒色の地に置く時は光輝は増加すれど其黒色は對比の爲めにオラゲ色に見ゆる傾向なり。は和らげたる六色正方形の色を示し同時に其色の作り方を圖解せるものなり。正方形に塗りたる鈍色を作るには其上位に示す派手なる二色を混合す可し。而して此二色は其混合すべき分量をも示したるものなり。斯くして出來たる六色は青赤黄橙綠紫の和らげたる鈍色なれば圖案の色彩として用ふれば極めて善き結果を得るものとす。

D の上段三對の色は皆和らげたる鈍色にして類似の色の配合を示したり。故に皆鮮やかなる調和なり。第二段の中央のものは矢張り類似の色の配合にして鈍色ならざれど鮮やかなるよき調和をなす。又左端の一對は青色を鈍したる橙色の明色とを配合したるものにして亦鮮やかなるよき調和なり。又右端の一對は鈍したる緑と赤の明色の内に少量の青を混じたるものとの配合にして矢張り鮮やかなる調和を見せたり。要するに上段の三對は輕かに沈みたる配合を示し、中段は鮮かに強い配合を示し、下段の二對は黒色の善き配合を示せるものにして一は鮮かに一は沈みたるものを表はせり。

注意
現時の印刷物に於ては、如何程注意するも色彩の變色及び褪色を免るゝこと能はざれば取扱上に充分注意して其變色、褪色を防ぐの外なきなり。故に此色圖も其點に注意を拂ひて製作したれば其取扱には此意を諒せられたし。

總て色彩は日光の直射を受くれば暫時にして變色若くは褪色するものなり。又假令直射せざるも絶えず強き光線に曝す時は早く變色又は褪色するものとす。故に必要なき時は必ず折り疊んで置かざるべからず。

終

大正二年九月二十日印刷 大正二年九月二十八日發行 著者 國畫教育研究會 東京市東區本郷區川町壹番地
 代表者 結城素明 東京市東區本郷區林町七百七拾七番地 發行所 岩田德太郎 東京市東區本郷區
 市谷區木町貳番地 發賣所 目黒書店 東京市東區橋南區馬場町貳丁目五番地 著作權所有 定價壹圓