

276
32

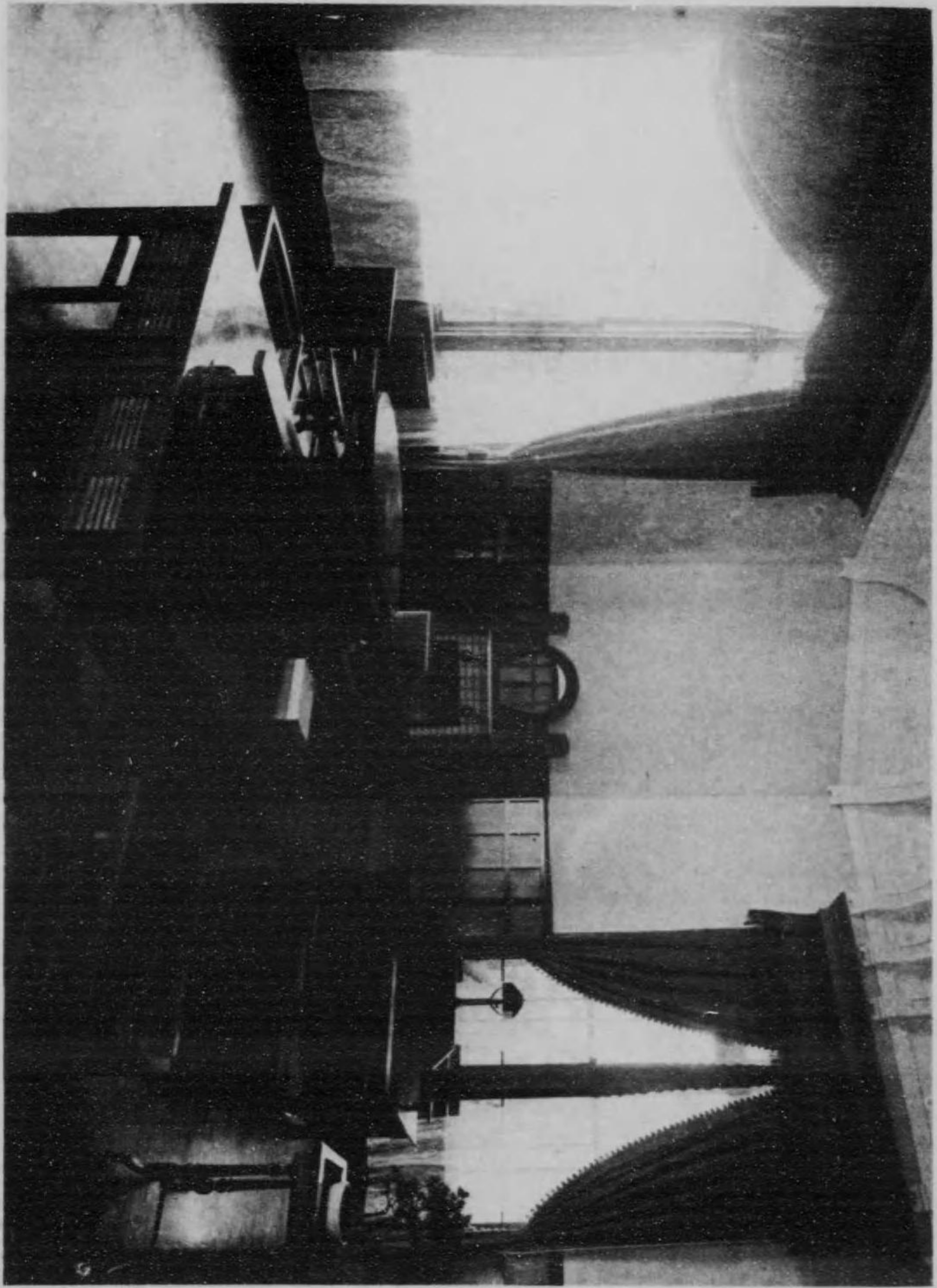
石川縣立圖書館一覽

自大正五年四月一日
至同六年三月三十一日

0 1 2 3 4 5 6 7 8 9 0m 1 2 3 4 5

始



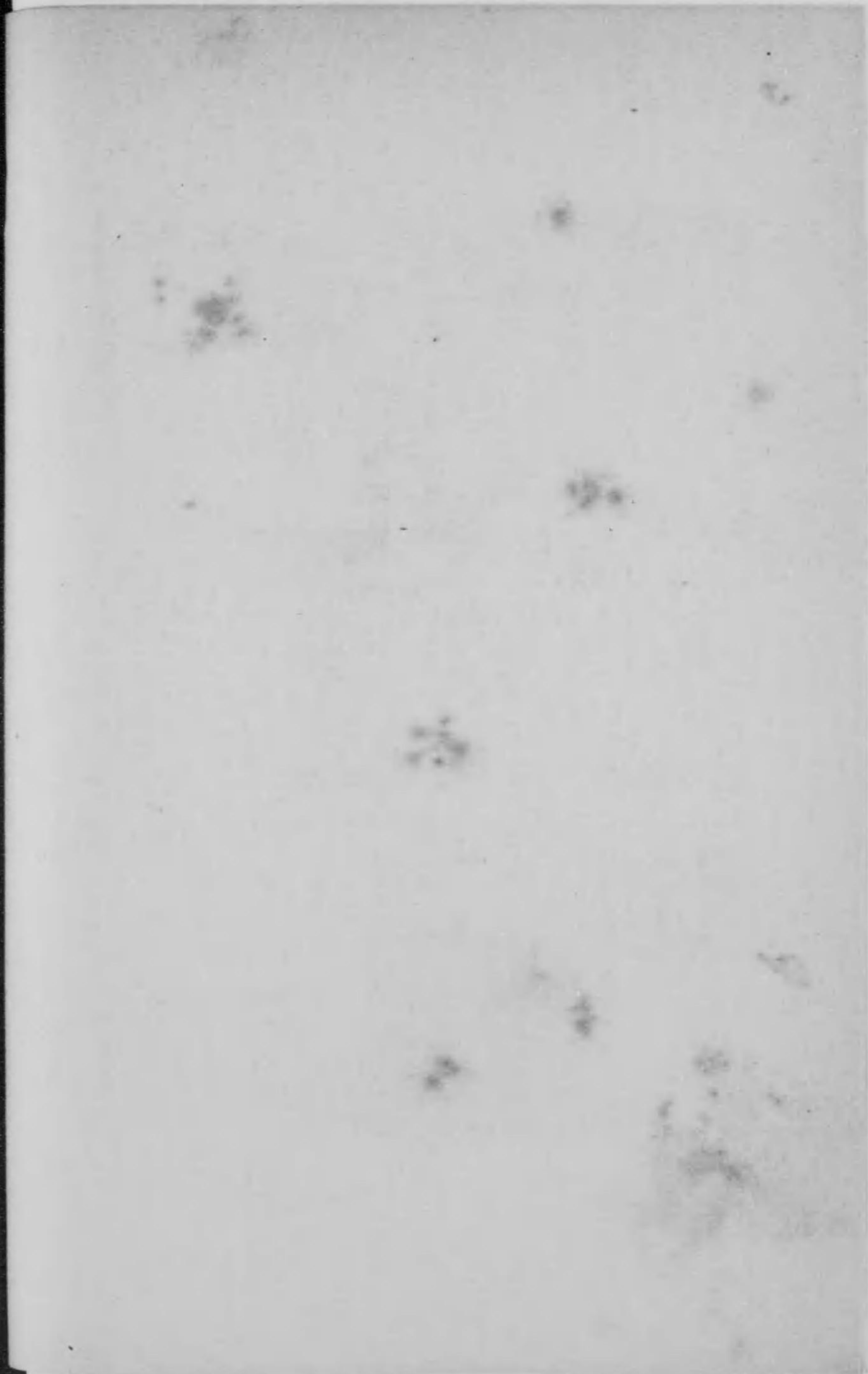


優待室

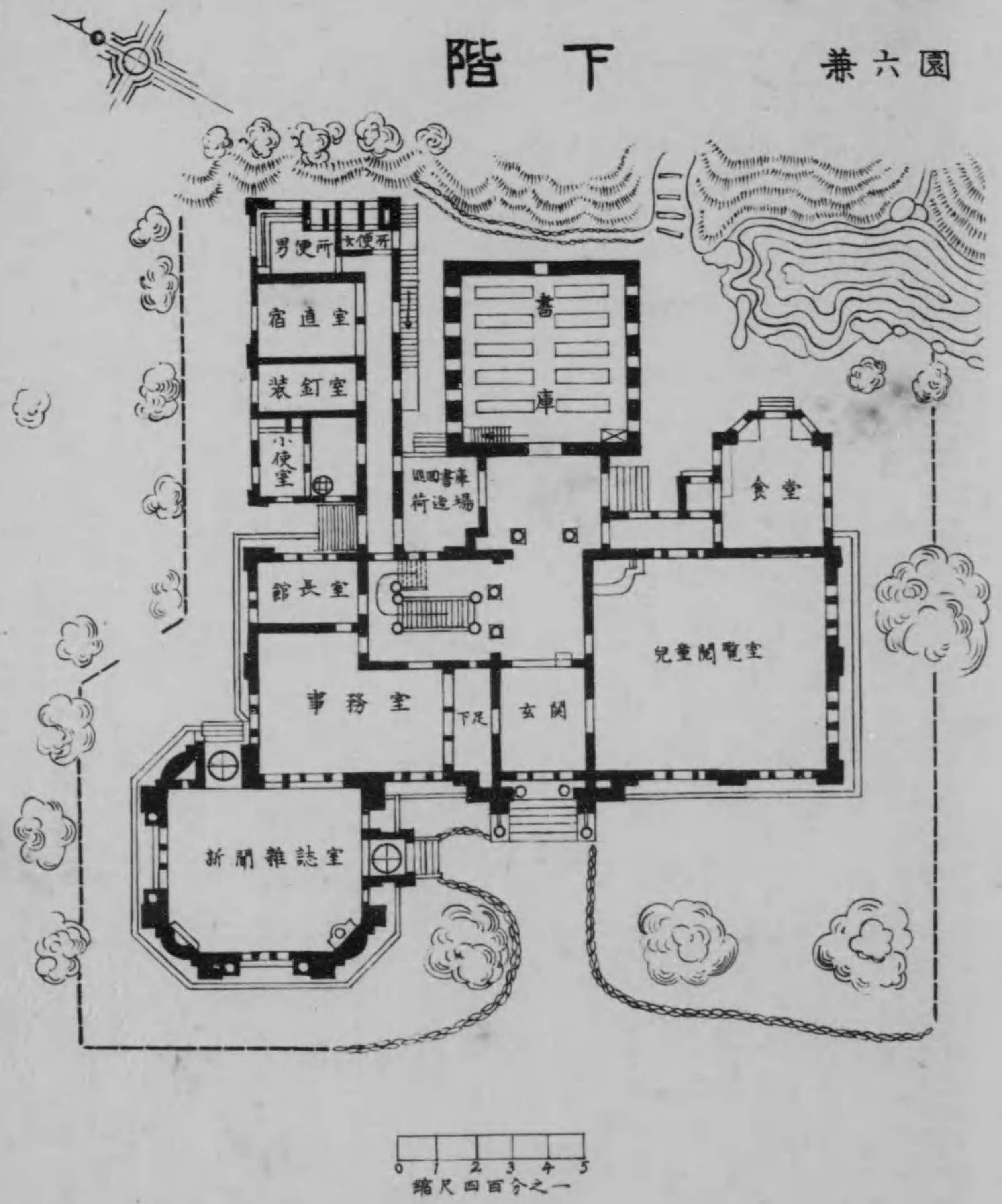




兒 童 室



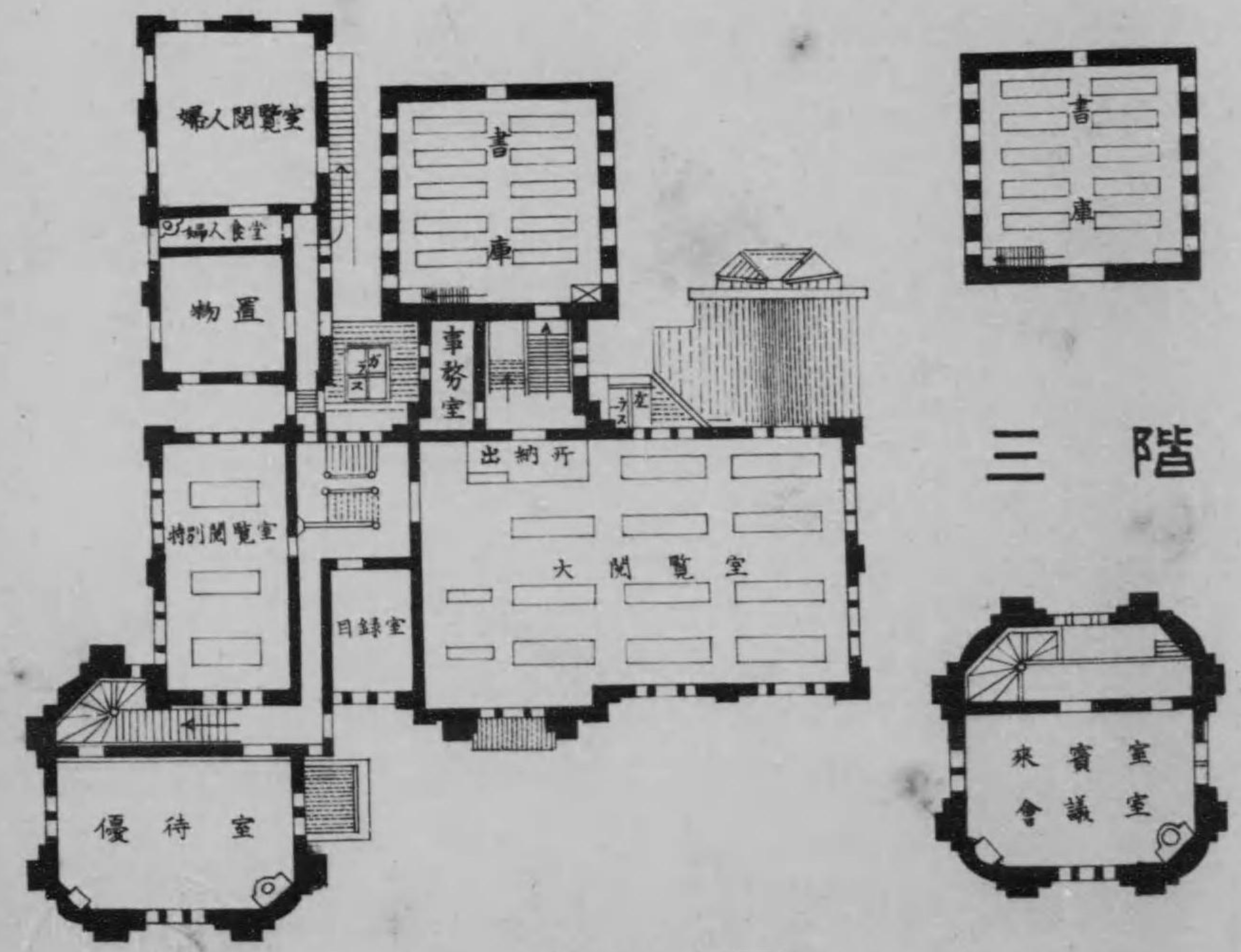
石川縣立圖書館平面圖



石川縣立圖書館平面圖

階 五

三 階



0 1 2 3 4 5
縮尺四百分之一

278-32



石川縣立圖書館一覽

自大正五年四月三十一日
至同六年三月三十一日

目次

口繪	優待室	兒童室	平面圖	一
第一	總叙	一
第二	沿革及創立	二
第三	近況	五
	藏書	一一
	閱覽人及閱覽圖書	一三
	經費	二六
第四	規則	二七
	石川縣立圖書館規則	二七
	圖書携出規程	三二

目次

(一)

寄贈本

大正
6. 7. 18
寄贈

目次

(11)

職員事務規程	三五
處務細則	三六
巡回書庫取扱細則	四二
第五 圖書ノ寄贈	四五
第六 縣内圖書館	五一



石川縣立圖書館一覽

自大正五年四月三十一日
至同六年三月三十一日

第一 總叙

本年度ニ於ケル閱覽成績ハ閱覽人員總計三四六一三四人ニシテ之ヲ縣内人口八一八、八四七人(最近調査大正四年十二月末日現在)ニ對比スルニ百分ノ四二人ニ當リ同年度經常費一〇四九二圓ナルヲ以テ閱覽一人ニ要セシ經費ハ僅ニ參錢ニ當リ之ヲ前年度ニ比シ七厘ノ減少トナル而シテ本年度中圖書ノ館外携出特許證ノ下付ヲ請求シタルモノ一、四七二人ニシテ前年度ニ對シ二百二十七人ヲ増加セリ



第一 沿革及創立

本縣内ニハ從來幾多ノ公私立圖書館アリテ其中圖書館令ニ依リテ設置シタルモノモ數個アリシト雖モ縣設ノモノハ明治四十一年九月會テ縣立博物館内ニ設置ノ附屬圖書室ヲ閉鎖シテ以來巡回文庫ノ制ヲ實施スルニ過キサリシカ明治四十三年十月開會ノ通常縣會ニ於テ滿場一致ヲ以テ縣立圖書館ノ創立ヲ可決セリ本館ノ設立之ニ起因ス

爾來位置ヲ相シテ兼六公園内ノ現地點ニ確價シ明治四十四年四月建築ニ着手スルト同時ニ一面縣廳内ノ一部ヲ借受ケ之ヲ事務所ニ充用シテ圖書ノ購入ヲ始メトシ開館ニ關スル一切ノ事務ヲ處理シ館舍ハ翌四十五年一月落成ヲ告ケタリ其建築費ハ記念事業蓄積金、公園積立金ヲ以テ支辨スルノ外前田侯爵家ヨリ閱覽室建設費トシテ金壹萬圓ヲ受ケタルモノニシテ室内ニ侯爵家ノ紋章ヲ彩出セルハ縣人ヲシテ永ク其芳情ヲ記念セシメンカ爲メナリ

明治四十五年一月十七日開館式ヲ舉行シ同二十三日閱覽ヲ開始シ三月三日夜間

開館ヲ始メ四月八日ヨリ圖書ノ館外貸出ヲナシ大正元年十一月ヨリ縣内各郡ニ回送スヘキ巡回書庫ヲ實施セリ

建物ハ田邊縣技手ノ設計ニ係リ主館、書庫、附屬平屋ノ三ヨリ成リ建坪總計百五十九坪二合五勺ニシテ總工費(敷地費ヲ含マズ)參萬七千餘圓ヲ支出セリ爾來年所ヲ經ルト共ニ閱覽人大ニ増加シ館舍ノ狹隘ヲ告ケタルヲ以テ地方人士ノ讀書趣味ヲ普及スヘク大正四年七月縣參事會ニ於テ御大典記念事業トシテ本館ヲ擴張増築スルニ決シ工費壹萬五千餘圓ヲ以テ本館ニ向ツテ左角ニ木造三階建ノ一棟ヲ増築シ附屬平屋ヲ二階建ニ改造シ尙食堂及巡回書庫荷造場ヲ新築シ館内事務室等ノ模様替ヲモ行フコト、ナリ同年八月三十一日ヨリ起工翌大正五年七月竣功シタルヲ以テ在來ノ建物坪數ヲ加ヘ總建坪二百二十坪六合九勺トナル主館階上ニハ大閱覽室、目錄室、特別閱覽室ヲ置キ階下ニハ館長室、事務室、兒童室ヲ設ケ増築建物ハ其三階ヲ會議室、來賓室、展覽室ニ兼用シ二階ヲ優待室トシ階下ハ出入ニ便スルタメ特ニ土間トシ之ヲ新聞雜誌室トス又附屬屋ハ階上ニ婦人室、婦人食堂、物置等ヲ設ケ階下ニ小使室、宿直室、便所等ヲ置ク主館ノ後方ニ新築ノ食堂ハ男子ノ用ニ供

シ隨意喫煙シ得ヘク又麵包菓子珈琲等ヲモ購求シ得ルノ設備ヲナス
 閱覽室ノ收容定員ハ大閱覽室ハ同時ニ百二十二人特別室ハ二十四人婦人室ハ二
 十八人兒童室ハ凡百二十人ニシテ優待室ニハ十二人ノ坐席ヲ設ク又新聞雜誌室
 ハ定員約四十人トス

書庫 ハ煉瓦三階建ニシテ主館ノ中央背部ニ位シ建坪二十五坪ヲ有ス入口及窓
 ハ大野式自働卷上ケ鐵扉ヲ設置シ庫内各層立柱式書架ヲ竝置シ圖書上下機ヲ備
 フ

暖房 冬季ハ瓦斯ストーブヲ据付ケ最寒期ニ當リ優ニ華氏六十度ノ溫度ヲ保ツ
 ニ適セシム

電燈 各室ノ廣狹ニ應シ電燈ヲ架設シ大閱覽室ニハ特ニ多數ノ電燈ヲ備ヘ夜間
 何レノ席ニ於テモ閱覽ニ毫モ差支ナカラシメ電燈故障ノタメ突然消滅スル場合
 ノ應急燈トシテ一個ノ瓦斯燈ヲモ備ヘ特別室及優待室内ニハ卓上電燈ヲ設ク
 洗手器 館内數個所ニ設置シ隨意洗手セシム

給水及防火設備 ハ井水並ニ公園池水ヲ利用スルノ外消火器ヲ館内要所ニ備フ

第三 近 況

圖書ハ一般ニ書庫ニ收ムト雖モ新着書ハ圖書出納所ノ書架ニ展列シ每週順次之
 ヲ交換ス其側ニ据付ケタル書棚ニハ辭書類及本縣教育會ニ於テ經營スル通俗教
 育講演會ノ參考書等ヲモ展列ス又婦人室ニハ專ラ婦人ニ適スル圖書雜誌並ニ辭
 書ヲ同室内ナル書棚ニ展列シ婦人ノ自由閱覽ニ委シ時々之ヲ交換ス兒童用書ハ
 若干部ヲ兒童室内ノ机上及書棚ニ排列シ他ハ書庫ニ收メ毎土曜日ヲ以テ之ヲ交
 換シ新着書ハ注意ヲ惹クタメ特別ニ監視臺上ニ展列ス右机上ノモノハ兒童ヲシ
 テ自由ニ閱覽セシメ書棚ニアルモノヲ閱覽セントスル場合ニ限り簡單ナル形式
 ノ閱覽證ニ其書名等ヲ記入セシムコレ成長ノ後閱覽證ヲ認ムルノ豫備練習ヲ爲
 サシメンカタメナリ

新聞雜誌ノ閱覽多キモノハ當日及最新ノ分ヲ雜誌机及新聞架ニ備付ケ自由ニ閱
 覽セシメ他ハ請求ニ應シテ閱覽ニ供ス其目錄ハカード目錄ヲ備付クルノ外別ニ
 又閱覽室ニ揭示セリ

圖書分類目錄ハ和漢書ニ關シテハカード式目錄及印刷目錄ノ二種トシ洋書ニ關シテハ當分カード式目錄(著名者アルハベツト順)ヲ用キ何レモ之ヲ目錄室ニ備付ケ優待室特別室婦人室ニハ各印刷目錄ヲ備ヘ兒童用圖書ハ目錄ヲ備付ケス兒童ヲシテ直接ニ圖書ヲ選擇セシムルノ方針ヲ採ル

閱覽料ハ無料トシ優待券ヲ有スルモノハ優待室ニ入りテ閱覽スルコトヲ得又閱覽料ヲ納付スルトキハ特別室内ニ於テ閱覽スルコトヲ得セシム其料金ハ一回券參錢十回券貳拾錢トス

巡回書庫回付ノ方法ハ從來管内八郡ヲ四區ニ分チ隣接セル二郡ヲ以テ一區(即一組合)トシ書庫回付期前ニ各郡ヘ巡回書庫選擇圖書目錄ヲ送り組合隣郡ト協議ノ上(書庫交換閱覽ノ便宜ヲ計ル目的ニ依ル)各回付ヲ受ケントスル書目ヲ選擇回報セシメ本館ニテハ其回報ヲ俟ツテ書庫ヲ編製ス一郡ノ書庫留置期間ハ四ヶ月トシ滿期ノ際區内兩郡互ニ書庫ヲ交換シ更ニ四ヶ月ヲ經タルトキ各書庫ヲ本館ニ返戻セシメ本館ハ右滿期ニ先チ如上ノ手續ニヨリ更ニ各郡ヘ新書庫ヲ回付シ斷ヘス閱覽セシメシモ大正五年八月本館ニ於テ開催ノ管内圖書館關係者ノ協議會ニ於ケル出席者ノ希望ヲ

參酌シ同年十一月組合制ヲ解キ各郡ニ別個ノ書庫ヲ回付シ其圖書モ本館ニ於テ選擇シ尙一郡ノ留置期間ヲ六ヶ月ニ改メ目下試驗中ニ屬ス

既往各年度本館ヨリ回付セシ書庫ノ個數左ノ如シ

明治四十五年	八個
大正元年度	十六個
大正二年度	十八個
大正三年度	三十八個
大正四年度	六十七個

定期巡回書庫運送ノ費用ハ本館ト郡役所間ハ本館郡内ニ於ケル閱覽所ノ間ハ其郡ノ負擔トス又臨時書庫ハ回付請求者ニ於テ之ヲ負擔セシム

今本年度中施行シタル著シキ事項ヲ舉クレハ左ノ如シ

- (一) 八月十一日 御大禮記念館落成式ヲ舉行ス
- (二) 同十二日 管内圖書館關係者ノ協議會ヲ開催ス
- (三) 同十二日ヨリ十四日ニ至ル三日間一般公衆ニ館内縦覽ヲ許シ同時ニ左記 皇

室關係郷土史料展拜會ヲ開ク

前田侯爵家藏

後柏原天皇宸翰懷紙 春歌

後奈良天皇宸翰懷紙 夏歌

正親町天皇宸翰懷紙 秋歌

後陽成天皇宸翰懷紙 冬及戀歌

後水尾天皇女房奉書

崇禪寺藏 金澤市瓢箪町

後水尾天皇宸翰書

南無天滿大自在天神一行

越野政吉氏藏 金澤市安江町

後陽成天皇宸翰書

神農二字

願成寺藏 江沼郡大聖寺町

後光明天皇宸翰

雪中山水ノ圖

江沼神社藏 江沼郡大聖寺町

方仁親王懷紙

菅生石部神社藏 江沼郡福田村字敷地

後奈良院宸翰懷紙

醫王寺藏 江沼郡山中町

後陽成天皇宸翰書

南無藥師瑠璃光如來一行

那谷寺藏 江沼郡那谷村

後陽成天皇宸翰書

三社詫宣

大野湊神社藏 石川郡大野村字寺中

後醍醐天皇繪旨

第三 近 況

永光寺藏 鹿島郡餘喜村字酒井

後村上天皇繪旨

二品護良親王令旨

元弘三年八月十三日國宣

曆應二年十二月十三日院宣

建武二年四月廿一日國宣

建武二年五月六日小野好連本領打渡之狀

後土御門天皇繪旨

能登部神社藏 鹿島郡能登部村

大入杵命緣起

伊須流岐比古神社藏 鹿島郡越路村

後桃園院繪旨

正親町院繪旨

通通通通通通通

藏書

明治四十四年度(創立年)圖書購入費壹萬圓ハ縣立博物館書籍讓渡ニ對スル前田侯爵家ヨリノ寄附金ヲ利殖シタル圖書館設置蓄積金ヨリ支出セシヲ以テ同年度購入圖書ニハ總テ前田侯爵家寄贈ノ記ト刻シタル印章ヲ押捺シテ記念トス又本館創立ノ際金壹千五百圓ヲ以テ本縣出身故文學博士藤岡作太郎氏所藏ノ圖書ヲ同氏遺族ヨリ購入シ此分ニ對シテハ同氏ノ文庫名ヲ採リ今尙李花亭文庫トシテ他ノ圖書ト區別保存セリ

藏書冊數

大正四年度末現在	大正五年度増加	大正五年度末現在
二九、七〇五 {和漢書 二七、九七九 洋書 一、七二六}	三、八六三 一〇八	三、八四二 {一、八三四}

種別	和漢書	洋書	合計	百分比例
第一門 叢書、辭書	二、七三三	二八三	三、〇一六	一三、七四

第二門 宗教、哲學、教育	三、二二三	一六八	三、二八一	一三、八六六
第三門 經濟、社會	一、一〇八	五	一、二六一	五、三三
第四門 法律、政治	一、一四九	一四	一、二六三	四、九一
第五門 產業	一、三五五	七	一、四二四	六、〇一
第六門 理學、工學	一、六七四	一〇六	一、七八〇	七、五三
第七門 醫學、衛生	六七一	一一	六八三	二、八八
第八門 美術、音樂、武技	二、〇一九	一〇五	二、二〇四	八、九七
第九門 文學、語學	四、二三八	三三〇	四、四四八	一八、七八
第十門 歷史、地誌	四、二五三	二四六	四、四九九	一九、〇〇
計	二二、三〇〇	一、三七九	二三、六七九	一〇〇、〇〇
巡回書庫用圖書	七、二六一	一	七、二六一	
兒童用圖書	二、〇一〇	一	二、〇一〇	

特別書	二六〇	四五五	七五	
合計	三三、八四一	一、八三四	三三、六七五	

閱覽人及閱覽圖書
本館閱覽人員表

月別	開館日數	館內			館外		合計
		大人	女子	少年	合計	合計	
四月	二九	一三、〇一八	七〇九	三、七六三	九、四四三	二五、九三三	
五月	三〇	一三、七六七	七四	二、一五三	一〇、七〇一	二六、三三四	
六月	二九	一三、一八二	六五三	二、七七二	九、〇〇〇	二四、六〇七	
七月	三〇	一一、一七三	七五一	二、七五五	九、九八〇	二四、六二八	
八月	二三	七、四八七	八六〇	二、〇〇五	九、一五九	一九、五一一	
九月	二九	九、七七四	九九九	三、五二七	一一、二三四	二五、五二四	
十月	一九	五、七六四	五九二	一、八一〇	四、八六六	一三、〇三三	

館種別	十一月	十二月	一月	二月	三月	合計	一日平均
館内	五〇、八九二	三、一八九	四、六五九	五、三〇〇	八、三四九	八、三四九	一
館外	二、七六九	一五、〇二二	三四、七八二	八、四六八	六、〇二七	三七、五三三	—
合計	二、七六九	一八、二〇二	三九、四六〇	一三、六九八	一二、〇五四	七〇、〇六六	—
一日平均	二六、五〇〇	五六、〇〇〇	一一三、三六六	四二、一五五	四四、二三三	二六一、一六六	九五、三六六
百分比	二六、五〇〇	六、六四〇	一四、三八八	五、〇〇〇	五、二四四	三〇、九五五	一一、二九
館外	二、七六九	一五、〇二二	三四、七八二	八、四六八	六、〇二七	三七、五三三	—
合計	七、五三九	三三、二二四	七三、九四二	二二、一六六	一八、〇八一	一三三、五〇五	—
一日平均	七五、三九〇	一五〇、二二二	七三九、四二二	二二一、六六八	一八〇、八一一	一、三三六、〇〇〇	—
百分比	二六、五〇〇	六、六四〇	一四、三八八	五、〇〇〇	五、二四四	三〇、九五五	一一、二九
館内	五〇、八九二	三、一八九	四、六五九	五、三〇〇	八、三四九	八、三四九	—
館外	二、七六九	一五、〇二二	三四、七八二	八、四六八	六、〇二七	三七、五三三	—
合計	五三、六六一	一八、二〇二	三九、四六〇	一三、六九八	一四、三七一	一三三、五〇五	—
一日平均	五三六、六一一	一八二、〇二二	三九四、六六〇	一三六、九七八	一四三、七一一	一、三三六、〇〇〇	—
百分比	二六、五〇〇	六、六四〇	一四、三八八	五、〇〇〇	五、二四四	三〇、九五五	一一、二九
館内	五〇、八九二	三、一八九	四、六五九	五、三〇〇	八、三四九	八、三四九	—
館外	二、七六九	一五、〇二二	三四、七八二	八、四六八	六、〇二七	三七、五三三	—
合計	五三、六六一	一八、二〇二	三九、四六〇	一三、六九八	一四、三七一	一三三、五〇五	—
一日平均	五三六、六一一	一八二、〇二二	三九四、六六〇	一三六、九七八	一四三、七一一	一、三三六、〇〇〇	—
百分比	二六、五〇〇	六、六四〇	一四、三八八	五、〇〇〇	五、二四四	三〇、九五五	一一、二九

備考 大正五年八月新聞雜誌室ヲ館前ニ新設シ受付口ヲ經スシテ閱覽人自由ニ出入シ得ヘキ設備トナシタルヲ以テ爾後ノ新聞雜誌閱覽人ハ本表中ニ算入セス

本館閱覽人職業別表

館種別	學生	教員	軍公吏人	實業	女子	其他	少年	合計
館内	五〇、八九二	三、一八九	四、六五九	五、三〇〇	八、三四九	四七、三五五	三〇、九六〇	一五〇、六三三
館外	二、七六九	一五、〇二二	三四、七八二	八、四六八	六、〇二七	三七、五三三	—	一二三、五八〇
合計	五三、六六一	一八、二〇二	三九、四六〇	一三、六九八	一四、三七一	八四、八八七	三〇、九六〇	二七四、二一三
一日平均	五三六、六一一	一八二、〇二二	三九四、六六〇	一三六、九七八	一四三、七一一	八四三、七三三	—	—
百分比	二六、五〇〇	六、六四〇	一四、三八八	五、〇〇〇	五、二四四	三〇、九五五	一一、二九	—

本館閱覽人員職業別百分比各年度比較表

年度	明治四十四年度	明治四十五年度	大正二年度	大正三年度	大正四年度	大正五年度
學生	三八、八五	三三、九九	二八、二九	二七、二二	二四、九一	二六、五〇
教員	一、〇三	三、七八	四、八四	八、四一	七、五三	六、六四
軍公吏人	二、五二	六、九一	九、四九	一〇、九三	一四、一一	一四、三八
實業	二、四八	二、六〇	二、二二	一、五〇	二、五七	五、〇〇
女子	四、一五	三、八五	三、五九	四、二七	四、三四	五、二四
其他	一九、〇〇	三一、三一	三五、三九	三三、六四	三三、五四	三〇、九五

少年	三・九七	一七・五六	一六・一八	一四・〇四	一三・〇〇	一一・二九
計	100.00	100.00	100.00	100.00	100.00	100.00

(備考) 明治四十五年一月ヨリ開館

本館閱覽圖書冊數表

種別	和漢書		洋書		合計	百分比
	館内	館外	館内	館外		
第一門 叢書、辭書	二六、六〇八	一四、八六八	三七六	一	四一、八五四	七・五九
第二門 宗教、哲學、教育	三三、七六九	三九、七三三	一三三	二八	七三、七五一	一三・二〇
第三門 經濟、社會	九、八二八	九、八六一	四八	八	一九、七三五	三・五八
第四門 法律、政治	九、七〇九	一一、五四九	一一二	六六	二二、四三六	四・〇七
第五門 產業	一一、〇三八	一〇、八〇五	一四九	四一	二二、〇三三	四・一八
第六門 理學、工學	三五、三六四	二二、三三〇	五三四	五五	五八、六五三	一〇・六四
第七門 醫學、衛生	一五、九三二	九、三四二	一七	一〇	二五、三〇一	四・五九

本館閱覽圖書冊數百分比例各年度比較表

年 度	明治四十四年度		明治四十五年度		大正二年度		大正三年度		大正四年度		大正五年度	
	第一門	第二門	第一門	第二門	第一門	第二門	第一門	第二門	第一門	第二門	第一門	第二門
第一門 叢書、辭書	一〇・五九	七・八五	九・七五	九・三三	九・三五	八・二二	八・二四	七・五九	八・二四	七・五九	七・五九	七・五九
第二門 宗教、哲學、教育	七・八五	七・八五	九・三三	九・三三	一一・八九	一四・〇五	一四・三三	一三・二〇	一四・三三	一三・二〇	一三・二〇	一三・二〇
合計	三〇四、四五八	三〇四、四五八	二四、一三五	二四、一三五	三、三七六	二、二九一	五五二、二六〇	一〇〇・〇〇	五五二、二六〇	一〇〇・〇〇	一〇〇・〇〇	一〇〇・〇〇
一日閱覽平均冊數	九三六・七九	九三六・七九	七四一・九五	七四一・九五	一〇・三九	七・〇五	一、六九六・一八	二・二六	一、六九六・一八	二・二六	二・二六	二・二六
一人一日閱覽平均冊數			二・二四	二・二四		〇・〇二						

備考 本表ノ冊數中ニハ兒童ノ閱覽シタル冊數及綴綴セサル新聞雜誌ハ算入セス

門別	第二門 經濟、社會	第三門 經濟、社會	第四門 法律、政治	第五門 產業	第六門 理學、工學	第七門 醫學、衛生	第八門 美術、音樂、武技	第九門 文學、語學	第十門 歷史、地誌	雜誌、新聞	計
藏書冊數	二二三	二二三	一四七	二五四	一〇五九	四六五	二二三	二三三	一三四三	一一二	100.00
開館日數	二五	二五	二四	二六	九二六	四七六	八三	二九八二	一〇七六	一〇六一	100.00
閱覽總人員	二七	二七	三四	三〇八	九五四	三九九	七五〇	二六八九	九八六	一一八九	100.00
同一日平均	三二六	三二六	三五九	三一四	九四一	四〇七	七三〇	二七七三	九八〇	九五三	100.00
貸冊數	三〇八	三〇八	三六九	三三四	九八六	四三三	七八七	二七三六	九六二	八三九	100.00
同一日平均	三五八	三五八	四〇七	四一八	一〇六四	四五九	七九	二八〇〇	九六八	六六八	100.00

開館以來本館藏書冊數閱覽人員閱覽冊數累年比較表

年度	明治四十四年度	明治四十五年度	大正二年度	大正三年度	大正四年度	大正五年度
藏書冊數	一三、二六四	一七、六〇一	二二、八〇六	二五、八六四	二九、七〇五	三三、六七五
開館日數	六一日	三二四	三三〇	三三九	三三八	三三五
閱覽總人員	二六、五二六	一六七、四六二	二二六、八六三	二二七、八八三	二五九、七五七	二七四、二二三
同一日平均	四三四・六九	五二六・八六	六五七・一六	七二〇・九二	七九七・七五	八四三・七三
貸冊數	三六、一一一	三二六、三八五	四三九、七八〇	四六四、七七二	五五五、七五二	五五一、二六〇
同一日平均	五九二・〇〇	九七六・四九	一、三三二・六七	一、四二二・六八	一、五七二・四一	一、六九六・一八

巡回書庫閱覽人員表

郡別	閱覽日數		學生		教員		實業		女子		其他		合計	一日平均
	數	覽	數	覽	數	覽	數	覽	數	覽	數	覽		
江沼	三四六	二二	二、三四三	三六	八九	三四八	八〇	三、一九九	九・二五					
能美	三五六	九〇	一、七〇四	三四二	一、〇八七	四六八	五五二	四、二四二	一一・九二					
石川	三五三	二七七	二、一九八	一一九	八九八	六八九	一三〇	四、三二一	一二・三三					

年度	巡回書庫閱覽人員職業別百分比例各年度比較表									
	河北	羽咋	鹿島	鳳至	珠洲	合計(平均三五〇)	百分比	例	學生	年度
明治四十五年度	三三三	三五四	三六三	三五七	三三九	二、一九二	五・二五	四・〇九	四・〇九	明治四十五年度
大正二年度	一、八六六	二、五八五	四、二九九	四、〇五〇	二、三九四	二、四三九	五・三三	三・八四	三・八四	大正二年度
大正三年度	一、二五	四九七	一、二九	二二二	三四四	二、〇九四	五・〇一	六・五九	六・五九	大正三年度
大正四年度	五七四	一、六四八	一、〇五	九〇一	二六八	六、四九〇	一五・五四	七・一九	七・一九	大正四年度
大正五年度	七〇九	八八二	一、二六七	八四二	六五六	五、八九九	一四・〇二	五・二五	五・二五	大正五年度
	二七三	七七三	三三七	四〇七	一、一四九	三、七〇〇	八・八六			
	三、六三五	六、八九六	八、一七〇	六、四八九	四、八三三	四一、七七四	一〇〇・〇〇			
	一〇・九五	一九・四八	二二・五一	一八・一八	一四・三五	一一九・三五				

備考 本表中合計欄ノ一日平均一・九・三五ハ上段平均日數三五〇ヲ以テ總人員ヲ除シタル數ナリ此ノ算出法ヲ用井タルハ本館ガ郡部ニ於ケル閱覽ノ狀況ヲ集得シテ觀察センガ爲ナリ

職業別	教員	軍官公吏	實業	女子	其他	計
備考	四四・〇四	七二一	二八・九八	八・六〇	七・一八	一〇〇・〇〇
大正元年十一月ヨリ實施	四九・九八	九・四七	一一・二三	一四・一六	一一・四二	一〇〇・〇〇
	四六・五九	六・六二	一五・八一	一一・六〇	一二・七九	一〇〇・〇〇
	四五・八七	七・一九	一四・三四	一三・七二	一一・六九	一〇〇・〇〇
	五一・三三	五・〇一	一五・五四	一四・〇二	八・八六	一〇〇・〇〇

巡回書庫閱覽圖書冊數表

種別	江沼	能美	石川	河北	羽咋	鹿島	鳳至	珠洲	合計	百分比
第一門 叢書、辭書	二〇九	二六二	一八〇	一七三	五五三	五五〇	四六八	三七九	二、七四四	四・四九
第二門 宗教、哲學、教育	二、〇八六	一、九〇二	一、七四三	一、五三六	二、七八〇	二、八三三	三、五九二	二、三三七	一八、八〇七	三〇・七六
第三門 經濟、社會	三〇七	三四二	五〇一	二六二	九五七	八一三	六九八	四六九	四、三四八	七・二一

年	第一門	第二門	第三門	第四門	第五門	第六門	第七門	第八門	第九門	第十門	合	閱覽	日	平均
明治四十五年度	三・一四	二九・〇二	五・七〇	二・三〇	七・三四	三・九〇	〇・五二	六・八八	二八・七六	一一・四四	五、四二三	三四六	一五・六七	
大正二年度	三・四一	三三・三二	六・二八	二・七六	五・一九	三・八六	一・〇七	五・七七	二三・六六	一五・六九	五、五二五	三五六	一七・四三	
大正三年度	五・八四	二六・二九	六・九二	二・五四	五・三六	五・五一	二・〇七	六・四三	二三・一四	一五・九〇	五、〇九二	三三二	一五・六五	
大正四年度	五・六三	三一・一九	七・七七	三・一五	六・八八	四・一八	二・一九	五・二七	二〇・九九	一二・八五	四、四二四	三六三	二九・四五	
大正五年度	四・四九	三〇・七六	七・一一	三・二九	八・三五	六・七六	三・一三	四・八三	一八・五一	一二・七七	四、一三六	三五〇	二九・六三	
平均											五、〇九二	三三二	二〇・九〇	
備考	本表中一日平均一七四・六七冊數合計ヲ各郡閱覽平均日數三五〇ヲ以テ除シタル數ナリ													

巡回書庫閱覽圖書冊數百分比各年度比較表

年	第一門	第二門	第三門	第四門	第五門	第六門	第七門	第八門	第九門	第十門
明治四十五年度	三・一四	二九・〇二	五・七〇	二・三〇	七・三四	三・九〇	〇・五二	六・八八	二八・七六	一一・四四
大正二年度	三・四一	三三・三二	六・二八	二・七六	五・一九	三・八六	一・〇七	五・七七	二三・六六	一五・六九
大正三年度	五・八四	二六・二九	六・九二	二・五四	五・三六	五・五一	二・〇七	六・四三	二三・一四	一五・九〇
大正四年度	五・六三	三一・一九	七・七七	三・一五	六・八八	四・一八	二・一九	五・二七	二〇・九九	一二・八五
大正五年度	四・四九	三〇・七六	七・一一	三・二九	八・三五	六・七六	三・一三	四・八三	一八・五一	一二・七七

計	100.00	100.00	100.00	100.00	100.00
---	--------	--------	--------	--------	--------

巡回書庫閱覽人員閱覽冊數累年比較表

年 度	開館日數	閱覽總人員	同一日平均	貸付圖書冊數	同一日平均
明治四十五年 大正元年度	一五一	五、六五二	三七・四三	七、九三九	五三・五八
大正二年度	三三〇	一四、一一〇	四三・六六	二一、一九〇	六四・二一
大正三年度	二七九	一三、三八九	八三・八三	四一、三三三	一四八・二一
大正四年度	三〇七	三〇、六七四	九九・九二	四六、一三三	一五〇・二七
大正五年度	三五〇	四一、七七四	一一九・三五	六一、二六六	一七四・六七

臨時書庫閱覽人員表

臨時兒童書庫	閱覽延日數	閱覽總人員	一日平均閱覽人員
越路村立越路圖書館	三〇八	一〇、八三八	三三・一八
給仕書庫	二九七	二、九五五	九・八八
金澤市野町校下青年團	七〇	二〇五	二・九一
金澤市瓢箪町校下青年團	一〇	五〇〇	五〇・〇〇
鹿島郡徳田尋常高等小學校	一一一	二、七九	三三・九七
鹿島郡瀧尾尋常高等小學校	一一〇	四、八〇〇	五〇・〇〇
縣主催青年團講習會	七	七〇〇	一〇〇・〇〇
合 計	(平均二五)	三〇、一四七	二四・一八

備考 本表中合計欄ノ一日平均二四・一八ハ上段平均日數一二五ヲ以テ總人員ヲ除シタル數ナリ此ノ算出法ヲ用非タルハ本館カ臨時書庫閱覽ノ狀況ヲ集得シテ觀察センカ爲ナリ

御大典 紀念 江沼圖書館

第三 近況 經費

(以下省ク)

年 度	經費總額	俸 給	雜 給	圖 書 費	其 他 費	其 他
明治四十四年度	一四、七五七	八四三	九四八	一〇、〇〇〇	二、九〇八	五八
明治四十五年度	八、二四二	一、四三三	二、二六三	二、〇〇〇	二、〇六七	四七九
大正二年度	八、〇四四	一、五三一	二、四四六	二、〇〇〇	一、九七三	六五
大正三年度	九、五〇七	一、七四五	二、四八三	三、〇〇〇	一、八八六	三九三
大正四年度	一〇、九四七	一、七九四	二、六四九	三、五〇〇	二、六〇五	三九五
大正五年度	一〇、四九二	一、九七五	二、七五二	三、五〇〇	二、〇一一	二五四
大正六年度	一〇、五七六	一、九八四	二、七五八	三、五〇〇	二、〇三三	三一一

備考 大正六年度ハ豫算ニシテ其ノ他ハ決算トス

第四 規 則

石川縣立圖書館規則

(明治四十四年縣令四六號、同四十五年縣令二七號、大正二年縣令三四號、大正二年縣令七一號、大正四年縣令五八號)

第一章 總 則

- 第一條 本館ハ内外古今ノ圖書ヲ蒐集保存シテ公眾ノ閱覽ニ供ス
- 第二條 本館ノ定期閉館日ハ左ノ如シ但シ臨時ノ閉館ハ其ノ都度之ヲ揭示スヘシ
 - 一 歲 首 一月一日ヨリ同五日マテ
 - 二 館内大掃除 毎月末日但シ八月十月ハ三十日
 - 三 紀 元 節 二月十一日
 - 四 曝 書 期 九月十月ノ中凡十日間
 - 五 天長節祝日 十月三十一日
 - 六 歲 末 十二月二十八日ヨリ同三十一日マテ
- 第三條 本館ノ開閉時限ハ左ノ如シ但シ本館ノ都合ニ依リ之ヲ伸縮スルコトアルヘシ
 - 三月一日ヨリ十月末日マテ 午前八時開館 午後九時閉館
 - 十一月一日ヨリ二月末日迄 午前九時開館 午後九時閉館
- 第四條 本館ニ功勞アリ又ハ館長ニ於テ特ニ必要アリト認ムル者ニハ優待券又ハ特別券ヲ贈與ス
- 第四條ノ二 左ノ種類ニ依ル圖書閱覽料ヲ納付シタル者ニハ特別閱覽券ヲ交付ス但シ

第四 規 則

(一七)

一回券及十回券中使用ノ分ハ退館ノ際返納スヘシ

一回券 金參錢 十回券 金貳拾錢

第五條 優待券ヲ所持スル者ハ優待室ニ特別閱覽券又ハ特別券ヲ所持スル者及館長ノ特許ヲ得タル者ハ特別室ニ於テ閱覽スルコトヲ得

第六條 年齢十二年未滿ノ者ニハ兒童閱覽室ニ於テ一定ノ圖書ヲ限リ閱覽セシム

第二章 圖書閱覽

第七條 圖書ヲ閱覽セントスル者ハ圖書閱覽證ニ要求圖書ノ書名分類冊數表裝番號及住所職業氏名ヲ記入シ圖書出納掛員ニ差出シ其ノ圖書ヲ借受ケ退館セントスルトキハ其ノ借受ケタル圖書ヲ返納スヘシ

第八條 同時ニ閱覽スルコトヲ得ヘキ圖書ハ左ノ定限内トス

一 第五條ノ閱覽者 六種 八冊

二 一般ノ閱覽者 三種 四冊

第八條ノ二 特ニ指定シタル圖書ハ第五條ノ閱覽者ノ外之ヲ閱覽スルコトヲ得ス

第九條 閱覽人ハ規定ノ閱覽室以外ニ於テ閱覽スルコトヲ得ス

第十條 閱覽人閱覽室ニ於テ朗讀、談話、飲食、喫煙、其ノ他喧騒ノ行爲ヲナスコトヲ禁ス

第十一條 閱覽人ハ排列セル机、椅子等ヲ濫リニ移動シ或ハ建物其ノ他備付ノ器物ヲ汚損スベカラス

第十二條 閱覽人ニシテ本館ノ規則又ハ揭示ニ違背シ其ノ他不法ノ行爲アル者ニハ退館ヲ命シ又ハ期間ヲ定メテ登館閱覽ヲ禁止スルコトアルヘシ

第十三條 閱覽人圖書ヲ亡失又ハ汚損シタルトキハ本館指定ノ現品若ハ相當ノ代金ヲ以テ之ヲ辨償セシムルモノトス

前項辨償ノ義務ヲ了セサル間ハ本館ノ圖書ヲ借覽スルコトヲ得ス

第十三條ノ二 既納ノ圖書閱覽料及一旦回收シタル特別閱覽券ハ事由ノ如何ニ拘ハラヌ之ヲ返付セス

第三章 圖書寄贈

第十四條 圖書ヲ寄贈セントスル者ハ寄贈申込書ニ書名員數價格及住所氏名ヲ詳記シ圖書ト共ニ本館ニ送致スヘシ

第十五條 寄贈ノ圖書ニハ寄贈者ノ氏名及寄贈年月日ヲ記載シテ永ク其ノ好意ヲ表スルモノトス

第十六條 圖書ノ寄贈ニ要スル運送料等ハ寄贈者ノ負擔トス但シ多數ノ圖書ヲ一時ニ寄贈セントスル者ニ對シテハ本館ヨリ特ニ運搬費ヲ支出スルコトアルヘシ

第四章 圖書委託

第十七條 公衆ノ閱覽ニ供スル目的ヲ以テ本館ニ圖書ノ保管ヲ委託セント欲スル者ハ委託願書ニ其ノ書名員數價格及住所氏名ヲ詳記シテ本館ニ差出シ其ノ許諾ヲ得タル上現品ヲ送致スヘシ

第十八條 委託圖書ニ對シテハ本館ヨリ受託證ヲ交付ス

第十九條 委託圖書ハ本館所藏ノ圖書ト同一ノ取扱ヲナスヘシ但シ委託者ノ承託ナキモノハ館外ニ携出セシメサルモノトス

第四 規則

(三〇)

第二十條 委託圖書ハ委託者ノ都合ニ依ヨリ隨時返付ス
 第二十一條 圖書ノ委託及返付ニ要スル運送料ハ委託者ノ負擔トス但シ場合ニ依リテハ本館ニ於テ負擔スルコトアルヘシ
 第二十二條 委託ノ圖書ハ火災盜難其ノ他避クヘカラサル天災ニ由リ損失ヲ來スコトアルモ本館ハ其ノ責ニ任セス

第五章 圖書携出

第二十三條 年齢滿十二年以上ニシテ本縣内ニ居住シ左ノ各號ノ一ニ該當スル者ハ圖書ヲ携出借覽スルコトヲ得
 一 優待券又ハ特別券ヲ所持スル者
 二 官公吏及官公立學校職員
 三 所得稅年額五圓以上ヲ納ムル者
 四 金澤市内ニ居住スル保證人ヲ設クル者但シ保證人ハ前號ノ資格アルモノタルヘシ
 五 携出セムトスル圖書ノ價格以上ノ保證金ヲ納メタル者
 館長ニ於テ身元確實ト認メタル場合ハ前項ノ資格ニ拘ラス携出ヲ許可スルコトヲ得
 第二十四條 本館ノ圖書ヲ携出借覽セントスル者ハ圖書携出規程ニ依リ特許證ヲ付與シテ之ヲヘシ
 特許證ヲ亡失シ其ノ再渡ヲ請求セムトスルトキハ手数料金拾錢ヲ納付スヘシ
 第二十五條 貴重ノ圖書、辭書類及各學科ニ涉ル參考書類ハ携出スルコトヲ許サス其ノ

他通常ノ圖書ト雖モ本館ノ都合ニ依リ携出ヲ許サ、ルコトアルヘシ

第二十六條 本縣立學校其他官公署ノ申出ニ對シテハ前二條ノ規定ニ拘ラス期間ヲ限リ特ニ携出ヲ許可スルコトアルヘシ
 第二十七條 携出借覽圖書ヲ亡失又ハ汚損シタルトキハ第十三條ノ例ニ依リ之ヲ處分ス

第二十八條 圖書携出規程ハ知事ノ認可ヲ受ケ館長之ヲ定ム

第六章 巡回書庫

第二十九條 巡回書庫ハ郡役所、公立圖書館中ニ就キ之ヲ回付シ地方公衆ノ閱覽ニ供ス
 第三十條 郡役所、公立圖書館ニ於テ巡回書庫ノ回付ヲ受ケムトスルトキハ其ノ旨館長ニ請求スヘシ
 第三十條ノ二 巡回書庫ノ管理ハ其ノ回付ヲ受ケタル郡長又ハ公立圖書館長之ヲ行フ郡長ハ郡内適宜ノ箇所ニ巡回書庫閱覽所ヲ設ケ其ノ管理者ヲ指定スルコトヲ得但シ此ノ場合ニ於テハ館長ニ通知スヘシ
 第三十一條 巡回書庫ノ廻付期間及廻付ノ方法ハ館長之ヲ定ム
 第三十二條 巡回書庫及同閱覽所管理者ニ於テ不都合ナシト認ムル者ニハ期間ヲ限リ圖書ノ携出借覽ヲ許スコトヲ得
 第三十三條 借覽圖書ヲ亡失又ハ汚損シタルトキハ第十三條ノ例ニ依リ管理者ニ於テ之ヲ處分スヘシ
 第三十四條 巡回書庫回付ニ關スル費用ハ本館ノ負擔トス但シ郡長ニ於テ閱覽所ヲ設

第四 規則

(三一)

第四 規則

(1111)

ケ廻付セシ場合ハ此ノ限ニアラス
第三十四條ノ二 郡部ニ在ル私立圖書館又ハ團體ニシテ其ノ管理確實ト認メタルモノ
ニ限リ公立圖書館ニ準シ巡回書庫ヲ回付スルコトアルヘシ
第三十五條 巡回書庫取扱ニ關スル細則ハ館長之ヲ定メ知事ニ開申スヘシ

石川縣立圖書館圖書携出規程

(明治四十五年一月廿五日制定)
(大正四年十一月二日改正認可)

第一條 本館ノ圖書ヲ館外ニ携出シテ閱覽セントスル者ハ定式ノ用紙ニ其氏名住所職
業ヲ記入シ調印ノ上之ヲ掛員ニ差出シ特許證ヲ受クヘシ
第一條ノ二 本館規則第二十三條第二號ノ資格ハ其所屬長ヨリ身分證明書第三號ニ該
當スル者及第四號ニ依ル保證人ノ資格ハ最近納稅領收證又ハ市町村長ノ證明書ヲ以
テ各之ヲ證明スヘク第五號ノ保證金ハ定價ヲ標準トス
前項保證人ノ保證書ハ左ノ書式ニ依ルヘシ

(書式)

三錢
收入
印紙

保證書

住所
職業

氏名

年月日生

右者貴館ノ圖書携出閱覽御許可相成候處貴館規則ヲ遵守可爲致
ハ勿論携出圖書ヲ亡失又ハ汚損シタルトキハ貴館ノ命ニ從ヒ現
品又ハ相當代金ヲ以テ辨償可爲致若シ本人ニ於テ右辨償シ能ハ
サル場合ハ拙者ニ於テ辨償可致候也

年月日

住所
職業

保證人 氏名印

年月日生

石川縣立圖書館長氏名宛

第二條 圖書ヲ携出セントスルトキハ所定ノ圖書携出簿ニ其圖書名分類番號等ヲ記入
シ特許證ト共ニ之ヲ掛員ニ差出スヘシ
第四條 特許證ヲ有スル者又ハ保證人特許證交付當時ノ資格ヲ失ヒタルトキハ爾後其
特許ヲ無効トス
前項ノ場合ニ於テハ直ニ特許證ヲ返納スヘシ
第五條 特許證ノ効力ハ發行ノ日ヨリ一箇年トス但滿期後之ヲ更新スルコトヲ得
第六條 特許證ヲ有スル者又ハ保證人其住所ヲ轉シタルトキハ直ニ其旨届出ツヘシ
第七條 特許證ヲ遺失シタルトキハ速ニ届出再下附ヲ請求スヘシ
第七條ノ二 第四條又ハ前條ノ手續ヲ怠リタルガ爲メニ本館ニ損害ヲ與ヘタルトキハ

第四 規則

(1111)

第四規則

(三四)

- 該特許證ノ記名人又ハ保證人ニ於テ之カ賠償ノ責ニ任スヘシ
- 第八條 同時ニ携出スルコトヲ得ヘキ圖書ノ冊數ハ三冊以內トス
- 第九條 本館ヨリ携出シタル圖書ハ他ニ轉貸スルコトヲ許サズ
- 第十條 圖書ノ携出期間ハ十日トス
- 前項ノ期間中他ニ同一圖書ノ携出ヲ請求スル者ナキトキハ期間滿了後引續キ閱覽スルコトヲ得但此場合ニ於テモ一時圖書ヲ返却シテ更ニ携出ノ手續ヲ爲スヘシ
- 第十一條 携出シタル圖書ノ返却ヲ怠リタルトキハ其都度其怠リタル日數ノ三倍ニ相當スル期間携出ヲ停止ス
- 圖書携出期間滿了後十日ヲ經テ圖書ヲ返却セサルトキハ爾後特許證ヲ無効トスルコトアルヘシ
- 特許證ヲ有スル者ニシテ本則ニ違背シ其他不都合ノ行爲アリタルトキハ前項ニ同シ
- 第十二條 前條第一項ノ場合ニ於テ特許證有効期間中停止スヘキ餘日ナキトキ又ハ同第二項ノ場合ニ於テハ受取人ヲ派出シテ圖書ヲ返却セシムルコトアルヘシ但之ニ要スル費用ハ閱覽人ヲシテ負擔セシム
- 第十三條 本館規則第四條ニ依リ優待券又ハ特別券ヲ有スル者ハ第一條ノ手續ヲ要セスシテ特許證ヲ受クルコトヲ得
- 第十四條 携出圖書ノ閱覽人又ハ閱覽人ト同居ノ者傳染病ニ罹リタルトキハ閱覽人ヨリ其旨直ニ本館ニ届出ツヘシ

石川縣立圖書館職員事務規程

(大正三年九月訓令甲三三號)
(大正五年一月訓令甲一號)

- 第一條 圖書館ニ左ノ職員ヲ置ク
 - 館長 一人
 - 司書 二人
 - 書記 二人
- 第二條 館長ハ特別ノ規程アルモノヲ除クノ外此規定ニ依リ其ノ職務ヲ執行スヘシ
- 第三條 館長ハ知事ノ指揮監督ヲ受ケ館務ヲ掌理シ所屬職員ヲ統督ス
- 第四條 司書及書記ハ館長ノ命ヲ受ケ館務ニ従事ス
- 第五條 左ノ事項ニ就テハ館長其ノ意見ヲ知事ニ具申スヘシ
 - 一 圖書館ノ規則設定若ハ改廢ニ關スル事
 - 二 職員ノ進退賞罰並館長ノ除服出仕ニ關スル事
 - 三 圖書館ノ利害ニ關スル事
- 第六條 左ノ事項ニ就テハ館長ハ知事ノ指揮ヲ受クヘシ
 - 一 圖書館ノ管理ニ關スル内規ノ設定若ハ改廢ニ關スル事
 - 二 館長ノ管外出張及賜暇若ハ歸省等ニ關スル事
 - 三 經費豫算ノ流用及豫算外ノ事件ニ付金員支出ニ關スル事
 - 四 臨時閉館ニ關スル事但シ急迫ノ場合ニアリテハ處分後知事ニ開申スル事ヲ得
 - 五 右ノ外例規ナキ重大ノ事件ヲ處理スル事

第四規則

(三五)

第四 規則

第七條 左ノ事項ニ就テハ館長之ヲ知事ニ開申スヘシ

- 一 館長ノ管内出張及職員ノ出張ニ關スル事
- 二 處務細則ノ制定若ハ改廢ニ關スル事
- 三 寄贈圖書ノ收受ニ關スル事

石川縣立圖書館處務細則

(明治四十四年十一月廿四日伺定)

第一章 事務分掌

- 第一條 本館ニ司書部庶務部會計部ヲ置キ館務ヲ分掌ス
- 第二條 各部ニ主任ヲ置キ館長之ヲ命ス
- 第三條 各主任ハ館長ノ命ヲ受ケ當該部ニ屬スル事務ヲ總括ス
- 第四條 各部ノ主管事務ニシテ他ノ部ニ關係アルトキハ必ス當該部ヘ合議スヘシ
- 第五條 事務ノ主管不明ナルトキハ館長ノ指定ニ依ル
- 第六條 司書部ノ管掌事項概目左ノ如シ
 - 一 購入圖書ノ選擇及寄贈圖書ノ受否ニ關スルコト
 - 一 購入圖書ノ保管整理ニ關スル事
 - 一 寄贈圖書等ノ評價ニ關スルコト
 - 一 寄贈圖書雜誌新聞ノ保管整理ニ關スルコト
 - 一 委託圖書ノ保管整理ニ關スルコト

- 一 裝釘ニ關スルコト
 - 一 圖書原簿ノ保管整理ニ關スルコト
 - 一 藏書印ノ保管ニ關スルコト
 - 一 書庫ノ整理ニ關スルコト
 - 一 閱覽室ノ整理及閱覽室備付ノ目錄及器具ノ取扱整理ニ關スルコト
 - 一 閱覽室内ノ揭示ニ關スルコト
 - 一 圖書ノ出納及館外貸與ニ關スルコト
 - 一 閱覽統計ニ關スルコト
 - 一 圖書出納所日誌ニ關スルコト
 - 一 監視人貸出係出納手製本師ノ監督ニ關スルコト
- 第七條 庶務部ノ管掌事項概目左ノ如シ
- 一 儀式ニ關スルコト
 - 一 館長印及鍵類管守ニ關スルコト
 - 一 上申其他諸文書ノ往復及整理ニ關スルコト
 - 一 一覽及諸報告ニ關スルコト
 - 一 諸規則ノ制定變更及整理保存ニ關スルコト
 - 一 日誌其他ノ記録編纂ニ關スルコト
 - 一 官報公報令達ノ編綴保管ニ關スルコト
 - 一 外來人ニ關スルコト

第四 規則

第四 規則

- 一 職員ノ名簿履歷書及現住所簿ニ關スルコト
 - 一 職員及傭人等ノ出勤簿ニ關スルコト
 - 一 職員及傭人ノ願届ニ關スルコト
 - 一 館内通知及掲示ニ關スルコト
 - 一 館内取締ニ關スルコト
 - 一 宿直ニ關スルコト
 - 一 他部ニ屬セサル事務ニ關スルコト
- 第八條 會計部管掌事項概目左ノ如シ
- 一 金錢出納ニ關スルコト
 - 一 營繕及備品ノ修繕ニ關スルコト
 - 一 本館財産ノ保管ニ關スルコト
 - 一 物品ノ出納保管及整理ニ關スルコト
 - 一 主管帳簿類ノ整理保管ニ關スルコト
 - 一 豫算及決算ニ關スルコト
 - 一 會計ニ關スル報告ノコト
 - 一 物品購入及賣却ニ關スルコト
 - 一 收入ニ關スルコト
 - 一 小使下足番ノ監督ニ關スルコト
 - 一 其他會計ニ關スル一切ノ事項

第九條 監視人ハ閱覽室支關及新聞室ノ整理監視ニ從事ス

第十條 貸出係及出納手ハ閱覽人ノ要求ニ係ル圖書ノ貸出及出納ニ從事ス

第二章 服務心得

- 第十一條 職員ハ開館時限二十分前マテニ登館シ直ニ出勤簿ニ捺印スハシ
- 第十二條 職員ニシテ病氣其ノ他事故ニ依リ出勤スルコト能ハサルトキハ出勤時限迄ニ事由ヲ詳記シタル届書ヲ差出スヘシ但シ病氣引籠七日以上ニ渉ルトキハ七日毎ニ醫師ノ診斷書ヲ添ヘ届出ツヘシ
- 第十三條 職員ニシテ出勤時限ニ遅刻スルカ執務時間中ニ退出セントスルトキハ其事由ヲ申出テ館長ノ承認ヲ受クヘシ
- 第十四條 職員ニシテ喪ニ丁リタルトキハ死者トノ關係及忌服ノ日數ヲ記シタル届書ヲ差出スヘシ
- 第十五條 職員ニシテ住所氏名其他ノ異動ヲ生シタルトキハ直ニ其旨ヲ届出ツヘシ
- 第十六條 事務繁劇若ハ急施ヲ要スル事件アル場合ニ於テハ館長ノ命ニ依リ執務時間外又ハ休日ト雖勤務スヘシ
- 第十七條 職員身上ニ關スル願届ニシテ本縣知事ニ差出スヘキモノハ凡テ館長ヲ經由スヘシ
- 第十八條 職員ハ事務分掌ノ都合ニヨリ館長ノ指定シタル特別ナル時間ニ於テ其職務ニ従事スヘシ
- 第十九條 職員ハ其指定セラレタル職務ニ關シ一切ノ責任任スヘシ

第四 規則

第四 規則

(四〇)

第二十條 職員出張ヲ命セラレタルトキハ歸館後一週間内ニ復命書ヲ作り之ヲ差出スヘシ但事柄ニヨリ口頭ヲ以テ復命スルコトヲ得

第二十一條 職員休退職ノ場合ニハ事務引繼書ヲ作り館長ノ指命セル職員ニ引繼クヘシ

第三章 宿直心得

第二十二條 職員ハ毎日一人ツ、交代ヲ以テ宿直ノ任務ニ従事スヘシ

第二十三條 宿直員ノ任務ハ退館時限ニ始マリ翌日出勤時限ヲ以テ終ル但シ休日ハ出勤時限ヨリ翌日ノ出勤時限マテトス

第二十四條 宿直員ハ文書圖書ヲ收受シ監視人貸出係出納手小使等ヲ監督シ館ノ内外ノ取締ヲ爲シ非常異變ノ場合ニ於テハ臨機ノ處置ヲ爲スヘシ

第二十五條 宿直員ハ一切ノ事件ヲ當直日誌ニ記録シ收受ノ文書中至急ヲ要スト認メタルモノハ直ニ館長ニ發送スヘシ

第四章 文書整理

第二十六條 本館ニ到達スル一切ノ文書ハ庶務部ニ於テ收受シ親展ニアラサル封書及館名宛ノ電報ハ之ヲ開封シテ一定ノ文書件名簿ニ登錄シ館長ノ檢閲ニ供シタル後各主任ニ配付スヘシ

第二十七條 各主任ニ於テ配付ヲ受ケタル文書ハ擔任者ヲ定メ速ニ處理スヘシ若シ調査上五日以内ニ處理シ難キトキハ館長ノ認許ヲ受クヘシ

第二十八條 決裁済ノ回議書ニシテ發送ヲ要スルモノハ庶務部ニ於テ發送ノ手續ヲ爲スヘシ

スヘシ

第二十九條 收受發送文書ノ記番號ハ左ノ區別ニ依ル

(收) (發) 圖甲第何號 縣廳

(收) (發) 圖乙第何號 諸官衙學校

(收) (發) 圖丙第何號 其他

第五章 文書編纂保存

第三十條 文書ハ庶務部ニ於テ編纂保存スヘシ

第三十一條 文書保存期限ヲ分テ左ノ三種トス

第一種 永久保存

第二種 十年間保存

第三種 一年間保存

第三十二條 左ノ文書ハ第一種トス

一 縣廳ノ令達及縣廳ヘノ同上申並重要ナル届報告ノ類

一 縣廳並諸官衙學校ノ往復文書中重要ナルモノ

一 任免賞罰ニ關スル書類

一 金錢出納ニ關スル書類中後日ノ證明上必要ナルモノ

一 將來ノ例規及徵證トナルヘキ書類

一 圖書原簿

一 其他重要ニシテ永久保存ノ必要アリト認ムル書類

第四 規則

(四一)

第四 規則

(四二)

- 第三十三條 左ノ文書ハ第二種トス
 - 一 縣廳ヘノ報告及諸官衙學校ノ往復文書ニシテ第一種ニ屬セサルモノ
 - 一 決算ヲ了リタル金錢物品ニ關スル書類
 - 一 其他十年間保存ノ必要アリト認ムル書類
- 第三十四條 左ノ文書ハ第三種トス
 - 一 第一種第二種ニ屬セサル諸書類
- 第三十五條 文書保存期限ノ計算ハ其文書ノ處理完結シタル翌年ヨリ起算ス但シ會計年度ニ屬スルモノハ其翌年度ヨリ起算スヘシ
- 第三十六條 保存期限ヲ了シタル文書ハ庶務部ニ於テ之ヲ點檢シ關係部ニ合議シ館長ノ決裁ヲ得テ廢棄ノ手續ヲ爲スヘシ
- 第三十七條 圖書ハ其部類ニ從ヒ普通文書ト區別シ司書部ニ於テ保管スヘシ

石川縣立圖書館巡回書庫取扱細則

(大正元年九月二十五日開申)

- 第一條 巡回書庫ハ隣接セル二郡ヲ以テ一區トシ區内各郡ハ回付期ノ一ヶ月前ニ巡回書庫用圖書目錄ニ就キ協議ノ上各回付ヲ受ケントスル書目ヲ選擇シ之ヲ本館ニ通知セラルヘシ
- 管理ホ巡回書庫用圖書目錄ニ掲ケサルモノト雖特ニ希望圖書アルトキハ第一號樣式ニ依リ豫メ之ヲ申出ルコトヲ得(本項ノ實施期ハ追テ之ヲ定ム)
- 第二條 巡回書庫ノ回付期間ハ一郡四ヶ月トシ滿期ニ至リタルトキハ區内各郡ハ其書

- 庫ヲ交換セラルヘシ但シ郡ノ廣狹等特別ノ事情アルトキハ區内各郡ニ於テ協議ノ上其留置期間ヲ伸縮シテ交換スルコトヲ得ヘシト雖通シテ八ヶ月ヲ超ユルコトヲ得ス
- 第三條 本館ニ於テハ巡回書庫ハ附屬書類(圖書目錄閱覽請求簿、特許携出簿)ト共ニ之ヲ管理者ニ送付スヘク管理者ヨリハ領收證ヲ本館ニ送付セラルヘシ
- 書庫交換ノ場合ハ交換期ニ先チ前項ノ附屬書類ヲ本館ヨリ管理者ニ送付スヘク管理者ハ書庫領收ノ上其ノ旨本館ニ報告セラルヘシ
- 第四條 巡回書庫ノ圖書ヲ閱覽スルモノニハ閱覽請求簿(第二號樣式)ニ圖書ノ携出借覽者ニハ特許携出簿(第三號樣式)ニ其職業氏名及書名等ヲ明記セシメラルヘシ
- 第五條 管理者ハ閱覽所ヲ設ケルノ外短期日(五日以内)ノ携出ヲ獎勵シ公衆ヲ誘致シテ圖書ヲ利用セシメラルヘシ
- 第六條 周尾ノ郡ニ於テ巡回書庫ノ使用ヲ了リタルトキハ管理者ハ直ニ閱覽請求簿及特許携出簿ト共ニ書庫ヲ本館ニ返送スヘク本館ヨリハ領收證ヲ送付スヘシ
- 書庫交換ノ場合ニ於テハ管理者ヨリ直ニ前項ノ書類ヲ本館ニ返送セラルヘシ
- 第七條 管理者ニ於テ閱覽所ノ位置、區域又ハ閱覽ニ關スル細則ヲ定メ若クハ之ヲ變更シタルトキハ直ニ之ヲ本館ニ報告セラルヘシ第二條但書ニ依リ留置期間ヲ變更シタルトキ亦同シ
- 第一號樣式 ○最モ希望ノ圖書ヨリ順次記載セラルヘシ

第四 規則

(四三)

第四規則

(四四)

石川縣立圖書館 巡回書庫		希望圖書申込書		某郡	
著者名	書名	冊數	定價又は見込價	發行所	

第二號樣式

○閱覽所毎ニ用紙ヲ改メ何々閱覽所ト記シ以下氏名等ヲ記入セシメラルヘシ

月	日	書名	冊數	職業	業氏名

第三號樣式

○閱覽所毎ニ用紙ヲ改メ何々閱覽所ト記シ以下氏名等ヲ記入セシメラルヘシ

期	限	返納月日	書名	冊數	住	所	職業	業氏名	印
至	自	月	日	日	日	日	日	日	日

第五圖書ノ寄贈

左ニ列記セル各位ハ圖書、新聞雜誌等ヲ本館ヘ寄贈セラレタリ茲ニ芳名ヲ列記シテ深ク感謝ノ意ヲ表ス(五十音順)

圖書及報告書類

愛知縣立醫學專門學校	石川縣立金澤第一中學校	葉文堂
秋田縣立秋田圖書館	石川縣立金澤第二中學校	上田蠶絲專門學校
秋田縣立山形專門學校	石川縣立金澤第二中學校	宇治川電氣株式會社
安宅彌吉	石川縣立小松中學校校友會	梅田成雄
生田虎藏	石川縣立農業學校校友會	衛生世界社
石井久太郎	石川縣立工業學校校友會	大分縣
石川喜直	石川縣立第一高等女學校	奧羽聯合共進會
石川縣	石川縣立第二高等女學校	大垣町役場
石川縣育成院	石川縣能美郡役所	大藏省理財局
石川縣河北郡役所	石川縣羽咋郡役所	大倉林平
石川縣教育會	石川縣物產陳列館	大阪鐵務署
石川縣教育會羽咋郡支會	石川縣米穀檢查所	大阪高等工業學校
石川縣蠶業取締所	石川縣輸出羽二重檢查所	大阪府

第五圖書ノ寄贈

(四五)

第五 圖書ノ寄贈

大阪府衛生會	關東都督府陸軍部	經濟之日本社	下村 濟
大阪府立圖書館	勸業債券月報社	工業試驗所	商船學校
大野 誠次郎	歸一協會事務所	神戸高等商業學校	神宮神部署
大橋 圖書館	菊池 侃二	航路標識管理所	シヤルル、バスター
岡田 壽一	九州帝國大學	故桂公爵記念事業會	水産講習所
岡 山 縣	京都高等工藝學校	故平野國臣先生顯彰會	須藤 憲三
奧野 他見男	京都高等蠶業學校	小山 博	蛸 螢 學 舍
小樽高等商業學校	京都商晶陳列所	堺 市 役 所	象山先生遺蹟表彰會
溫泉電軌株式會社	京都帝國大學附屬圖書館	佐賀 圖書館	第一區府縣立全生病院
學藝普及會	京都府立醫學專門學校	山海堂出版部	第一高等學校
鹿兒島縣立圖書館	桐生高等染織學校	鹿 田 靜 七	第二高等學校
鹿兒島高等農林學校	窪 田 勘 六	史蹟名勝天然紀念物保存會	第三高等學校
金澤運輸事務所	熊本縣立圖書館	島 田 吉 二	第四高等學校
金澤市役所	熊本高等工業學校	下澤 伊 八 郎	第五高等學校
金澤商業會議所	慶 應 義 塾	下 平 用 彩	第六高等學校
金澤郵便局			第七高等學校
河北郡役所			第八高等學校
河合辰太郎			大日本種苗株式會社

(四六)

臺中廳蕃務課	通商 局	東京高等商業學校	富山市立圖書館
臺灣總督官房統計課	帝國胸場農園	東京齒科醫學專門學校	內閣統計局
臺灣總督府殖產局	帝國圖書館	東京女子高等師範學校	內務省衛生局
臺灣總督府地方部	遞信省	東京市立日比谷圖書館	內務省地方局
臺灣總督府民政部殖產局	遞信省爲替貯金局	東京帝國大學工科大學	長崎高等商業學校
臺灣總督府民政部殖產局	遞信省電氣局	東京帝國大學附屬圖書館	中 澤 正 七
高岡圖書館	遞信省電氣局	東京電氣株式會社	名古屋運輸事務所
高杉東行先生五十年祭記念會員有志	鐵道院	東京美術學校	名古屋高等工業學校
高松市役所	鐵道院運輸局	東京 府 廳	名古屋市役所
榎 山 登	鐵道院經理局調查課	東北帝國大學醫學專門部	七尾町役場
田 中 義 一	天 保 錢 會	東北帝國大學工學專門部	奈良女子高等師範學校
棚田武次郎	東亞經濟調查局	東北帝國大學農科大學	奈良女子高等師範學校附屬小學校
谷之木喜右衛門	東亞同文書院	東北帝國大學理科醫科大學	南 葵 文 庫
近 重 國 忠	東京音樂學校	同好會出版部	西本願寺金澤別院
千葉醫學專門學校	東京外國語學校	東洋拓殖株式會社	日 露 協 會
千葉縣立高等園藝學校	東京續務署	戶 水 萬 頃	日本赤十字社
中央大學	東京高等工業學校	富 山 縣	日本郵政株式會社
朝鮮總督府	東京高等師範學校	富山縣立藥學專門學校	沼 田 庄 藏
智利國サンチャゴ氏			

第五 圖書ノ寄贈

(四七)

第五圖書ノ寄附

- | | | | | | | | | | | | | | | | | | |
|-------------|-----------|----------|---------|-----------|-----------|------------|-------------|---------|------------|------------|----------|-------------|----------|-------------------|--------------|--------------|--------------|
| 農事試驗場 | 農商務省山林局 | 農商務省商工局 | 農商務省水産局 | 農商務省生絲検査所 | 農商務省農務局 | 農商務省農務局蠶絲課 | 農商務省農務局文書課 | 農商務大臣官房 | 農商務大臣官房文書課 | 橋本一耶 | 早川千吉 | 日尾清 | 百花園種苗場 | 廣島縣 | 廣島高等師範學校 | 弘田定雄 | 福井縣 |
| 福澤桃介 | 福田德三 | 藤岡由夫 | 文具界社 | 文章社 | 報知社安信所 | 奉天商業會議所 | 北海道廳拓殖部 | 保科孝一 | 細川書店 | 堀江小太郎 | 松任町商工會 | 松本治郎 | 滿蒙農報社 | 滿蒙農報社 | 南滿洲鐵道株式會社營業部 | 南滿洲鐵道株式會社營業部 | 南滿洲鐵道株式會社地方課 |
| 宮川種苗園 | 宮崎縣立圖書館 | 民友社 | 村井吉兵衛 | 明治印刷株式會社 | 明治新潟縣立圖書館 | 明治專門學校 | 明治大學 | 茗溪會 | 明全會 | 模範タイロスト養成所 | 盛岡高等農林學校 | 文部省 | 文部省普通學務局 | 安田伊左衛門 | 八波則吉 | 矢袋喜一 | 山崎延吉 |
| 山口縣立祇中學校校友會 | 山口縣立山口圖書館 | 山口高等商業學校 | 山口法政會 | 湯原元一 | 養鷄園藝社 | 橫濱商業會議所 | 橫濱植木株式會社內閣部 | 吉田又七 | 米澤高等工業學校 | 龍門社 | 立命館 | ロバートソン、スコット | 和田維四郎 | Washington, D. C. | | | |

(四八)

雜誌類之部

- | | | | | | | | | | | | | | | | | |
|----------|--------|------------------|---------|-----------|---------|---------------|--------|--------|-----------|---------|-------------|-------------|-------|---------|---------|---------|
| 愛知縣商品陳列館 | 石川縣教育會 | 井上孝太郎 | 井上大丸吳服店 | 宇都宮源平 | 衛生世界社 | 大阪結核豫防協會 | 外務省通商局 | 加越能時報社 | 學術普及會 | 金澤お伽俱樂部 | 金澤醫學專門學校十全會 | 金澤醫學專門學校藥學會 | 巖松堂 | 教會時報發行所 | 極東時報社 | 京都商品陳列所 |
| 共勵會 | 健全之日本社 | 健全之日本社 | 建築學會 | 支文社 | 護法社 | 史蹟名勝天然紀念物保存協會 | 住宅改良會 | 小學教育社 | 書籍商組合株式會社 | 相撲評論社 | 青年教團本部 | 櫻牛會 | 帝國圖書館 | 帝國評論社 | 鐵道青年會本部 | 天主教教會 |
| 東亞經濟調查局 | 東華評論社 | 同好會出版部 | 富之研究社 | 農商務省水産講習所 | 農商務省商工局 | 農商務省特許局 | 農業社 | 花芬乃社 | 評論之評論社 | フースヒー社 | 文具界社 | 文章會 | 北陸評論社 | 保科孝一 | 戊申評論社 | 丸善株式會社 |
| 丸見屋書店 | 滿蒙農報社 | 南滿洲鐵道株式會社東亞經濟調查局 | 茗溪社 | 養鷄園藝社 | 洛陽社 | 洛陽社 | 旅人堂 | 良民社 | 靈肉社 | | | | | | | |

第五圖書ノ寄附

(四九)

第五 圖書ノ寄贈
新聞之部

麻場石太郎	靜民友新聞社	長崎日々新聞社	北陸新聞社
石川毎日新聞社	信濃毎日新聞社	名古屋新聞社	北陸タイムズ社
金澤毎夕新聞社	新愛知新聞社	新潟毎日新聞社	明正新聞社
神戸又新日報社	朝報	福井新聞社	
國柱新聞社	トヤマ新聞社	北國新聞社	
山陽新聞社	富山日報社	北國日報社	

(五〇)

第六 縣内圖書館

名	稱	設立別	位	置	創立年月	圖書冊數 和漢書一洋書	開館日數	一日平均 閱覽人員
御大典記念	江沼圖書館	私立	江沼郡	大聖寺町	大正六、三	一、五四八	八八	二九
串	圖書館	同	能美郡	御幸村字串	明治三、五	二四五	—	—
石川縣 教育會能美郡支會	圖書館	同	同郡	小松町	同 五、五	一、五四九	八	二〇〇
金平青年有聲館	圖書館	同	同郡	金野村字金平	同 四、三	五二〇	四八	三六五
大杉斯道會	圖書館	同	同郡	大杉谷村字大杉	同 四、六	五七五	九	三六五
石川郡立	圖書館	郡立	石川郡	松任町	同 四、七	三、六八八	二二	三五〇
山島村立	圖書館	村立	同郡	山島村	同 四、四	一、二八三	二五	三五〇
美川町立	圖書館	町立	同郡	美川町	同 三、八	五、三九一	六二	三六五
松任町青年團附屬	讀書館	私立	同郡	松任町	同 三、五	一、六五五	六	二六二
金浦	圖書館	同	同郡	上金石町	同 三、八	一、〇〇七	一三	三六二
鶴來 小學校同窓會附屬	圖書館	同	同郡	鶴來町	同 三、三	四三五	二〇	二五三
野々市 小學校同窓會附屬	圖書館	同	同郡	野々市村	同 四、一	三三	五三	二五三
一木	圖書閱覽所	同	同郡	一木村	同 三、六	五九二	一	六〇
比樂島村青年團	圖書館	同	同郡	比樂島村	同 三、三	二六八	四	三六五

第六 縣内圖書館

(五一)

第六 縣内圖書館

林 中 村 青 年 團 附 屬 圖 書 館	蝶 屋 村 青 年 團 圖 書 閱 覽 所	福 留 村 青 年 團 附 屬 圖 書 館	河 北 郡 立 圖 書 館	戰 時 記 念 羽 咋 圖 書 館	大 海 圖 書 館	越 路 村 立 越 路 圖 書 館	中 島 村 立 中 島 圖 書 館	能 登 部 村 立 能 登 部 圖 書 館	矢 田 鄉 村 立 圖 書 館	饒 石 文 庫	南 北 村 立 青 年 圖 書 館	石 川 縣 鳳 至 部 支 會 附 屬 圖 書 館	石 川 縣 鳳 至 部 支 會 附 屬 圖 書 館	石 川 縣 珠 洲 郡 支 會 圖 書 室
私立	同	同	郡立	私立	村立	同	同	同	私立	同	村立	私立	私立	私立
石川郡林	同郡蝶	同郡福	河北郡津	羽咋郡羽	同郡南	鹿島郡越	同郡中	同郡能	同郡矢	鳳至郡飯	同郡南	同郡輪	同郡輪	同郡飯
中村	屋村	留村	幡町	咋町	大字八野	路村	島村	登部村	田郷村	地村	北村	島町	比村	田町
明治五、一	同四、六	同四、八	同四、四	同三、八、一	同三、三	同四、八	同四、一、〇	大正五、九	同四、九	明治八、二	同四、四	同四、一、〇	大正五、〇	明治三、一
六四七	四四二	五二八	五、六、五	三、六、〇	四二〇	一、三、九	一、九、五	五二六	九〇七	三、七、五	一、〇、二	四、六、九	二、四、八、〇	九三六
二	一	二〇	三〇	一三〇	二	一	四	一	一	五〇〇	二	二九	四九	九
三三〇	三六〇	三三九	三〇〇	三二〇	二六〇	三三三	三三〇	二七六	三五〇	二五六	三五〇	一一〇	三六五	三三
五	八	五	六四	一	三	二七	二二	三	五	二	二	六	二	三
六	四	六	五九	一	二	一六	一九	一	一〇	一	一	一	一	一

(五二)

終