



uta monsuta

jan pona mute li pana e pali ona tawa ni. sina
ona la sina pona a! jan Nowa, jan Alesi, waso
Atemi, kala pona Tonyu, cile pa n-Ile, jan Nijo,
kulupu "lipu tenpo", jan Tepo, sina.

soweli Kina li pali e sitelen sinpin.

mi sijelo e lipu ni lon ma pi kulupu dx^wdəwʔabš.
tenpo ale la ona li lon ma ni. pona tawa ona.
ona li awen lon.

lawa CC BY-SA 4.0 li lawa e sitelen ale e toki ale
lon lipu ni. ©2021 mama pi uta monsuta.

o kama pona

tan jan Kalin

lipu ni li kulupu pi toki monsuta. mi sijelo e ona. mi wile e ni: ona li pana e pilin monsuta tawa sina.

ijo pi lipu ni li ken ike tawa sina. lipu "sona pi ike ken" li toki e ijo ni.

sina sona ala e nimi pi ku suli ala la o lukin e lipu "kon nimi".

lipu "kon sitelen" li lon. lon lipu ni la sina ken sona e kon sitelen kepeken lukin ala.

nanpa lipu

<u>o kama pona</u>	<u>3</u>
<u>nanpa lipu</u>	<u>4</u>
<u>uta</u>	<u>5</u>
<u>poki wawa</u>	<u>9</u>
<u>luka uta</u>	<u>12</u>
<u>nasin kijetesantakalu pona</u>	<u>15</u>
<u>o lukin ala e monsi</u>	<u>18</u>
<u>sona pi ike ken</u>	<u>22</u>
<u>kon sitelen</u>	<u>23</u>
<u>kon nimi</u>	<u>23</u>

uta

toki tan jan Nowa
sitelen tan jan Alesi

uta li lon. ni li uta kiwen. ni li uta moku kin. sina ken tawa insa uta ni. o jo e linja! o jo e linja la sina ken tawa anpa insa pi uta monsuta. o tawa lon kiwen. anpa. anpa. anpa. telo sijelo pi uta ni li wile moku e linja sina. sina o awen ala. sina awen la telo li moku e linja sina.

linja sina li pakala. sina tawa anpa. tenpo lili la sina tawa ala. noka sina li pakala ala pakala? ken. ilo suno sina li pakala. pimeja li lon. pimeja monsuta li lon. uta li toki tawa sina anu seme? uta li toki e seme? uta li toki e ni:

"jan lili o toki"

"jan lili li moku mi"

jan moli li lon poka sina. tenpo pini la uta ni li moku e jan moli ni.

sina ken ala tawa sewi. tenpo pini la jan moli li ken ala tawa sewi. jan moli li awen. jan moli li kama moku.

sina awen ala. sina tawa anpa. noka sina li pakala ala pakala? ken la sina tawa kepeken noka. sina ken ala kepeken noka la sina tawa anpa kepeken luka. anpa. anpa. anpa.

o tawa insa sijelo pi uta monsuta ni. o kama tawa poki moku pi uta monsuta ni. anpa. anpa. anpa. anpa kepeken nasin pi moku tawa. sina moku tawa.

jan moli mute li lon poki moku ni. sijelo kiwen li moku lon tenpo ale. moku li pona tawa uta kiwen ni. sina pona tawa monsuta kiwen ni. monsuta li pali e kalama lili. monsuta li pilin pona.

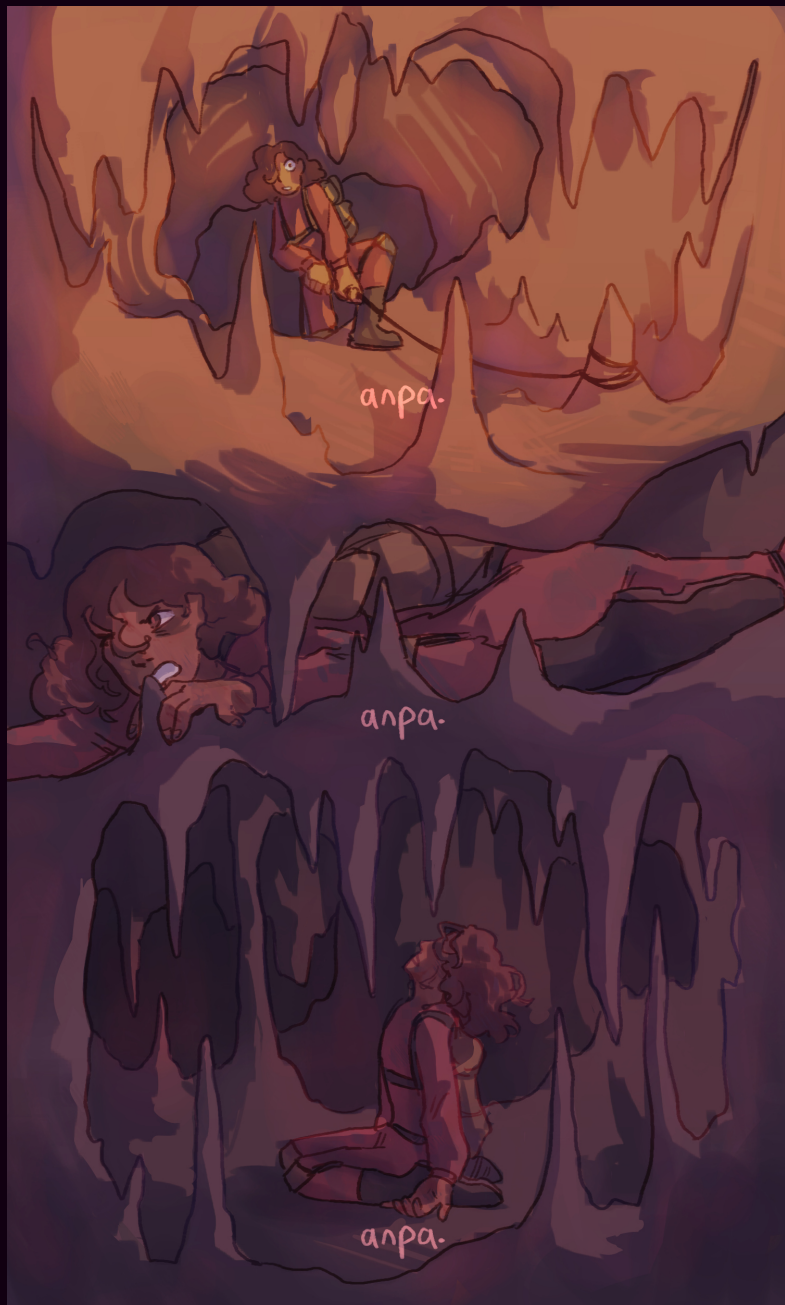
"jan lili o sina moku tawa mi"

"mi moku e sina"

pimeja li ale. sina sona ala e suno e sewi. sina sona taso e pimeja e monsuta.

sina lon insa pi poki moku. sina ken ala tawa.
sina anpa. telo sijelo pi pakala moku li lon anpa
sina. ona li ike e sina. ona li moku e selo sina.
sina ken ala ken kalama? sina ken ala ken tawa?
ken ala. tenpo open la sina moli. tenpo pi kama
insa uta ni la sina moli. monsuta li moku e moku
ona. monsuta li moku e sina.

monsuta li wile moku e ale.



poki wawa

tan waso Atemi

ijo mute li lon ma ni la sina ken wile ala e ona ale
sina ken weka e ona kepeken pali wawa
mi pana e sona pi pali ni tawa sina

sina wile pali wawa e ni la sina wile e ijo mute
poki o lon
tomo o lon
wile lape o lon

poki la moku pona li lon ona lon tenpo pini

kin la kon li ken ala weka tan ona

o weka ala e jaki ona

o pana e ijo tawa poki ni

ijo ni li ken mute

ijo o suli taso tawa sina tawa ijo majuna

o pini e poki

sina sona e ijo majuna

ona li ike la poki li weka e ona

o pana e poki tawa tomo

o toki e ijo majuna e ike ona e weka ona

sina kama lape pilin tan ni

o moku e telo pona tawa lape

lape li pini la ijo majuna li weka tan tomo sina

pilin sina la o weka e poki lon tenpo kama
o pakala e poki o pana e insa ona tawa ma
ijo insa li ken ike e ma la o weka ala e ona
pakala poki en weka insa la o pali sin e poki
wawa

luka uta

toki tan kulupu jan
ante toki tan soweli Kina tan jan Kalin

tan mama la "mi tawa!"

mi toki e ni: "o tawa pona! mi olin e sina!"

mi en soweli tomo mi li taso lon tomo. ni li nasa
tawa mi. mi wile e sona sin, la mi lukin e ilo sona
mi. ona li toki e ni:

"lon ma tomo Sijata la jan li moli e jan ante. jan
lawa li alasa e ona. sina sona e lon ona, la o toki
tawa jan lawa. o awen e sina. jan ni li ike."

mi pilin monsuta tan ni: mi lon ma Sijata.

mi len e lupa tomo ale. mi tawa supa lape mi.
soweli li tawa anpa supa. mi luka e ona. ona li

uta lili e luka mi la mi pilin pona. ona li soweli pona.

mi kama lape. pilin ike li lon lape mi.

mi kama lape ala tan kalama nasa. pimeja wawa li lon tomo.

mi ken ala lukin. mi pilin monsuta.

mi wile pilin pona, la mi luka e soweli. ona li uta sin e luka mi. mi pilin awen. mi ken kama lape sin.

tenpo suno li kama! mi kama lape ala. mi wile pona e sijelo mi la mi tawa tomo telo.

taso... mi lon insa ona, la mi pilin ike wawa.

mi kalama suli. mi lukin e ni:

soweli mi li moli.

sitelen li lon anpa kepeken telo loje soweli.

ona li toki e ni:

"JAN LI KEN UTA KIN."



ni li ante toki. toki Inli la, nimi ona li toki "The Licked Hand". ona li sona mute lon ma Mewika.

nasin
kijetesantakalu pona
tan kala pona Tonyu

1. sina wile e kijetesantakalu tomo la o tawa tomo esun. taso o toki ala e wile sina. kijetesantakalu li wile e sina la ona li toki e ni.
2. o lukin ala e kijetesantakalu lili - ona la jan sin li ike.
3. sina wile e kijetesantakalu, taso kijetesantakalu ala li wile e sina, la o weka. mun sewi li toki e ni. monsuta li kama la o open ala e oko sina - ni li ken pona lili e pilin sina.

4. tenpo li pimeja la o tawa e kijetesantakalu sina tawa tomo sina. tenpo li walo la o tawa tomo pi mama sina. tenpo li pimeja sin la sina ken tawa e ona tawa tomo sina. taso o sona e ken ike.
5. soweli ante li lon la o pana e ona tawa tomo ante. kijetesantakalu li wawa.
6. jan ante li lon la sina wile tawa e ona kin tawa tomo pi kijetesantakalu ala.
7. tenpo li pimeja sin la o weka. kijetesantakalu li wile e ma. ona li wile sona e lon pi ijo ale pi tomo sina. ni li pona tawa alasa ona.
8. sina lape la o pana e ilo pi suno laso lili tawa ona. ni li pona tawa oko ona. ona li ken lukin e monsuta.
9. mu suli li weka e lape tan sina la o open ala e oko. ona li ken lukin e sina. o awen; kijetesantakalu sina li awen alasa.
10. sina open e oko sina la ale li pini.

11. sina kute e kalama pi luka kijetesantakalu la o tawa ona. o lukin ala tawa tomo pimeja. o luka e kute pi kijetesantakalu sina. o tawa lape sin.
12. sina lukin tawa tomo pimeja la o moli powe lon supa anpa. pona la ona li ken ala lukin e sina. o lape lon supa anpa.
13. lupa tomo sina li open la o pini sin e ona kepeken wawa. sina wile ala kute e utala.
14. sina kama tan lape la o tawa lape sin.
15. kijetesantakalu sina li weka e lape sina kepeken luka la sina ken kama tan lape. utala li pini. monsuta li ken ala tawa tomo sina.
16. o weka tan supa lape - kijetesantakalu li wile e ni.
17. o tawa sin ala lon tomo esun kijetesantakalu. monsuta li ken kama sin tan ni.

o lukin ala e monsi

toki tan cile pa n-Ile
sitelen tan jan Nijo

tenpo pini mute la, kulupu li lon. kulupu ni li lili mute. jan lawa pi kulupu li jan Makalesi. ona li sona mute li lawa pona e kulupu. jan olin ona en ona li jo e jan lili wan. jan lili li jan Maku. ona li wile sona e ale li toki tawa jan ale. tenpo ale la, jan Maku li toki e ni: "ni li seme? tan seme la ni li lon? ma seme la ni li kama?"

mama pi jan Maku li sona ala e ijo la jan Maku li tawa tomo pi jan Olopa. tomo ona li lon poka pi ma kasi suli. jan Maku li pilin ike tan ma kasi suli. taso, jan Olopa li pona mute tawa ona. jan Olopa li jo e linja pi pimeja walo. ona li sona e ijo nasa mute. jan Maku li toki tawa jan Olopa la jan Olopa li pana e sona pi ijo nasa tawa ona. ni li

pona tawa jan Maku. ona li wile sona e ijo nasa ale.

tenpo suno wan la, jan Maku li kute e nimi sin. ona li sona ala e nimi ni. nimi ni li pana e pilin nasa tawa jan Maku. taso, jan Maku li wile sona e kon nimi. jan Maku li tawa jan Makalesi li toki e ni: "mama o, nimi 'monsuta' li seme?"

tenpo ni la, jan Makalesi li lukin lon weka. tenpo lili la, ona li toki ni: "jan lili Maku o, sina o weka e sona tan nimi ni!" jan Maku li sona ala li toki: "mama o, tan seme la mi o toki ala e ni?" mama ona li toki wawa: "o kute tawa mi a! nimi ni li ike. o toki ala e ona. tenpo ni la, toki mi li pini. mi wile ala kute e nimi ni a!"

jan Maku li tawa tan tomo. ona li toki insa. monsuta li seme? tan seme la mama pi jan Maku li wile ala toki e monsuta? tenpo pini la, mama ona li toki wawa ala tawa ona. jan Maku li toki insa la ona li open tawa.

tenpo mute la, ona li lon poka pi tomo pi jan Olopa. jan Maku li tawa insa. jan Maku li toki tawa jan Olopa: "jan Olopa o, mi ken ala ken toki tawa sina tan nimi nasa?" jan Olopa li lukin e jan

Maku li toki: "jan lili Maku o, sina ken toki tawa mi lon tenpo ale tan ijo ale!"

ni li pona mute tawa jan Maku. tan ni la, ona li toki: "jan Olopa o, sina sona ala sona e nimi 'monsuta'? mama mi li wile ala toki e 'monsuta' a..." lukin pi jan Olopa li kama suli mute. ona li toki kepeken kalama lili: "jan Maku o, sina kute e nimi ni lon seme? jan pi nanpa lili li sona e ni!"

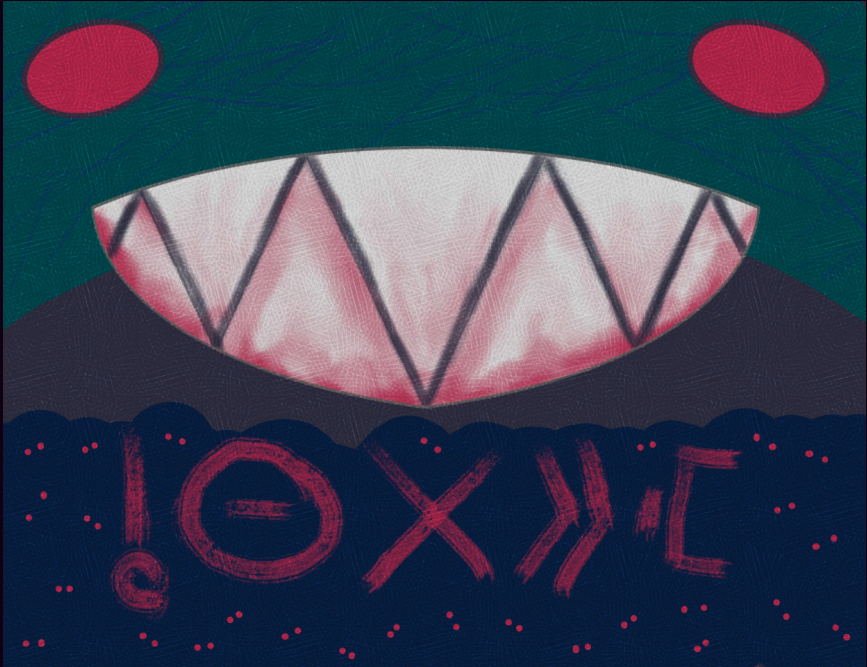
jan Maku li toki insa e ni: 'mi sona ala. mi kute e monsuta lon seme?' tenpo ni la, jan Maku li pilin nasa. selo ona li pilin lete. jan Olopa li toki e ni: "jan Maku o kute tawa mi a! jan ale li pilin ike tan nimi ni. sina lukin nasa tan sama. sina pilin seme?" selo pi jan Maku li pana e telo lete. ona li wile taso tawa tan tomo.

taso, jan Olopa li jo e luka ona li toki: "jan Maku o! sina o toki ala e nimi! sina o toki insa ala e nimi! tenpo kama la, sina tawa tomo sina la o lukin ala e ma kasi suli! ma kasi ni li pana e pilin nasa tawa sina, anu seme?"

jan Maku li pilin ike mute lon tenpo ni. ona li toki: "tenpo ni la, mi wile ala sona e monsuta!" jan Olopa li toki wawa: "o toki ala e nimi! ...

tenpo seme li lon? suno li pini lon tenpo seme?"
ona tu li lukin e sewi tan lupa. suno li anpa lon
poka ma.

tenpo pimeja li kama la, ona tu li kute e kalama
nasa tan ma kasi. ona li kute sama e nimi. ona li
kute e ni: "a a a! o lukin ala e monsi!"



jan Nijo

tenpo pini la, toki ni li lon "lipu kule". mama
ona li ken e lipu sin ni.

sona pi ike ken

uta - toki li tawa sina. sijelo li pakala. jan li moli. jan li lon poki lili.

poki wawa - ona li toki lili lon moku.

luka uta - jan li uta e jan ante. jan ante li wile ala e ni. soweli li moli. telo loje soweli taso li lon sitelen.

nasin kijetesantakalu pona - toki li tawa sina. monsuta li alasa e sina.

o lukin ala e monsi - ala.

kon sitelen

sitelen sinpin: tenpo pimeja li lon ma pi kasi suli. mun li kipisi. mun lili mute li lon sewi. seli lili li lon. monsi seli la monsuta pimeja li lon. uta ona li sama sitelen pona pi nimi ni: "uta monsuta".

uta: jan li tawa lon uta kiwen. uta kiwen li kama pimeja, li kama poki lili. kiwen li sama kiwen pi uta soweli. jan li pilin ike, li anpa. nimi ni li lon sitelen: "anpa. anpa. anpa."

luka uta: sitelen pona li toki e ni: "jan li ken uta kin." ona li sitelen kepeken telo loje.

o lukin ala e monsi: ma pi kasi suli pimeja li lon. oko lili loje mute li lon kasi. sinpin monsuta suli li lon sewi pi ma kasi. sitelen li toki e ni kepeken sitelen pona: "o lukin ala e monsi".

kon nimi

majuna - sin ala. ijo pi sike suno mute.

powe - lon ala.