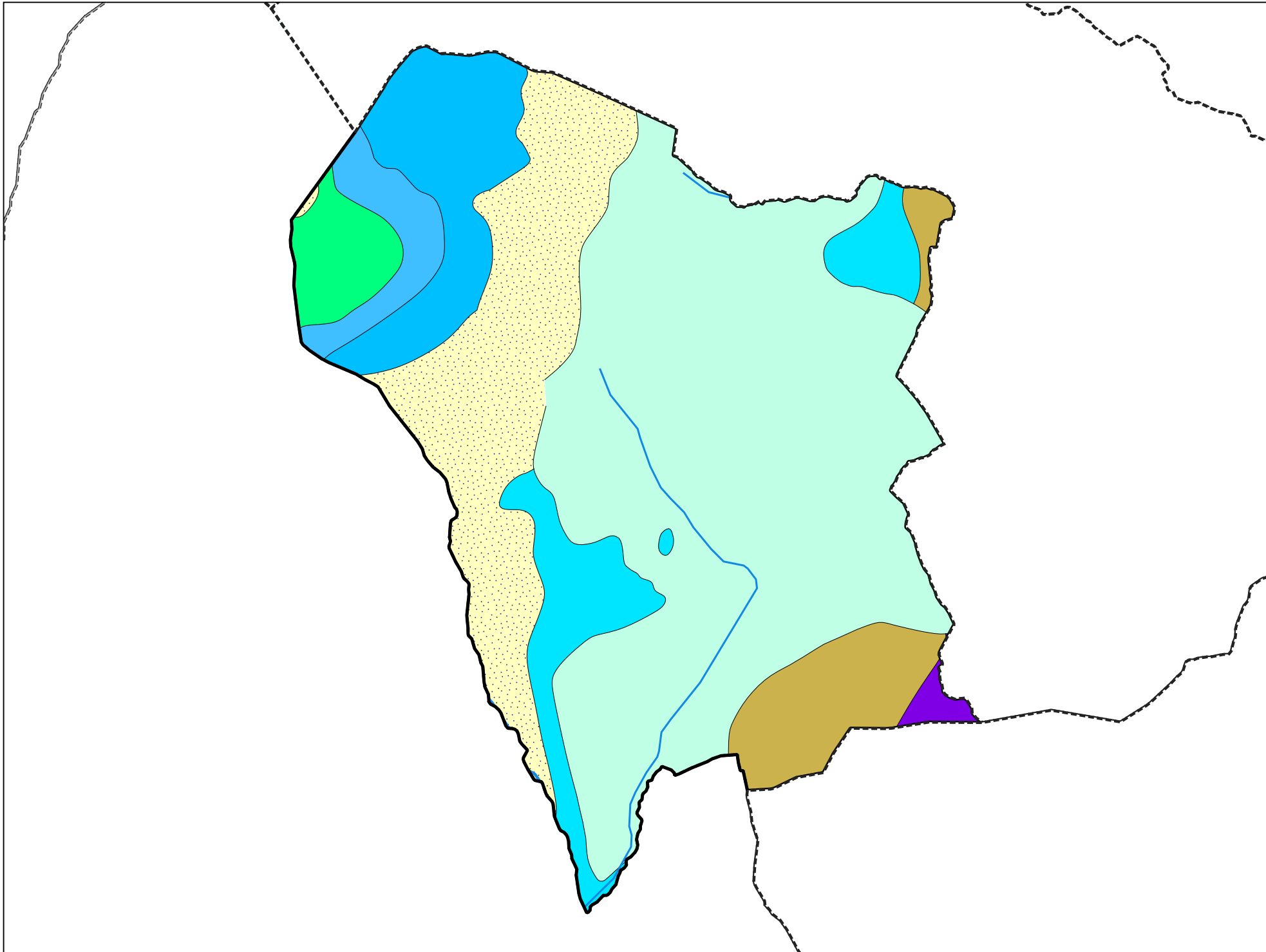
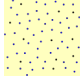









Carte géologique des sols de la commune de Allondaz



Légende de la carte géologique de la commune de Allondaz

-  E, Eboulis actuels à anciens (âge non précisé), localement cônes d'avalanches et éboulis mêlés à moraines. - 3
-  Gy, Dépôts glaciaires (moraines) principalement du Würm, localement plus tardifs (?) ou plus récents. Dépôts fluvio-glaciaires ou glacio-lacustres localement associés. - 34
-  n1-2M, Marnes et calcaires marneux sombres à ammonites pyriteuses et calpionelles. Berriasien - Valanginien - 92
-  j6b-7, Calcaires (sub)lithographiques +/- calcaires lités à la base : falaise "tithonique s.l.". Kimmeridgien sup. - Tithonien - 105
-  j5b-6a, Calcaires marneux et calcaires lithographiques. Oxfordien moyen - Kimmeridgien inf. - 118
-  j3-5a, Terres noires = schistes marneux à miches et nodules siliceux et/ou pyriteux très durs. Rares petits bancs de calcaire noir très dur. Bathonien - Oxfordien inférieur. - 126
-  j2-3(1), Calcaires et marnes gréseux, calcaires siliceux, schistes. Bajocien - Bathonien - 129
-  l4c-j2a, Schistes silico-alumineux (ou argilo-siliceux) à nodules très durs siliceux et pyriteux. Toarcien sup. à Bajocien basal ou inf ("Aalénien s.l.") - 136