

大樽盛典

百五十四

和書門		二七八八二號	類
一九九冊	三五函	架	

內閣文庫		和書
二七八八二號	類	
一九九冊	架	

內閣文庫	
番號	和 27882
冊數	109 (156)
函號	153 225



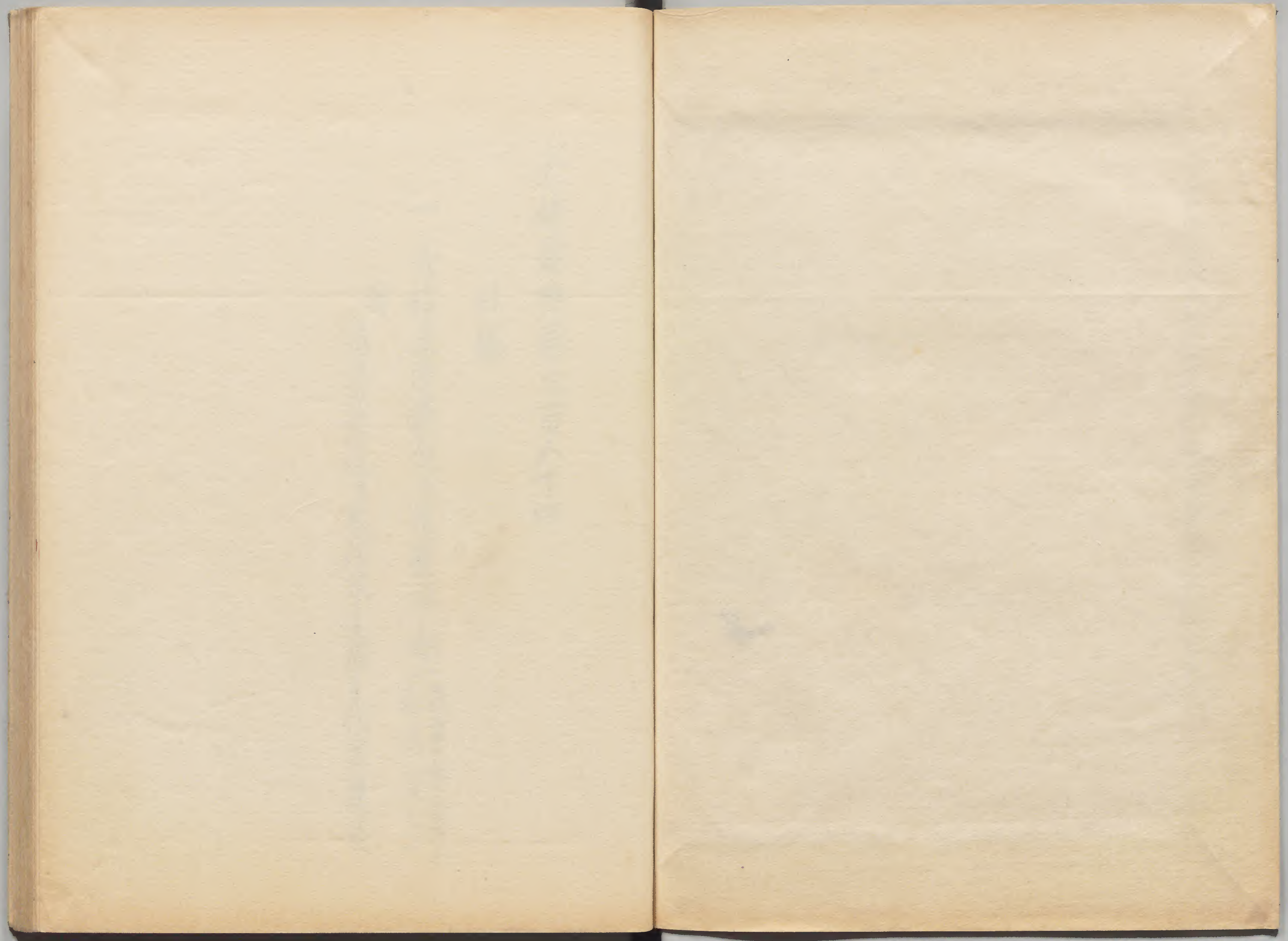
A 1 2 3 4 5 6 M 8 9 10 11 12 13 14 15 B 17 18 19

Kodak Gray Scale



© Kodak, 2007 TM: Kodak





大將盛典卷之百六十四

目錄

一 清初後清廢員及出廢祠之部從嘉保慶至

附 出普鑄假并出代友手附系代出廢員



大納言典卷之百六十四

附 此書諸役並此代官自附身代此役員

附 此書諸役並此代官自附身代此役員

享保十一年年八月朔日

時服五

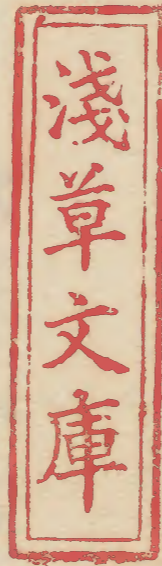
大久保佐渡守

右之小室此用未勅以存之今与於其其作

後之

出書院考院

酒井日向守



松浦出云守

酒井紀伊守

阿部出云守
出云性無番人

大久保彦彦内膳

松平伊勢守

小條安房守
大目付

稻葉多官
出目付

時後三ツ

時後二完

松波甚多内膳

保科甚内膳
出目付

稻葉式部

右之小金 清成之節出麻羽出用云内膳

古勅以存之守之令於其英蓉之間老中列座

松平左近将監下後

時後二

重二牧
時服二

麻務部文庫
出目付

小宮山本之進
出目付

右国断符之与於此右平部左録飛丸

近將監下後

柳管日録此後方万年紀
至享享吾妻澄

享保十一丙午年四月朔日

大番人 上之 越此交此乘物勢子彼

俾付常之清之等物此供不亦勒以云云 思

召之外勢子勒方安之 思召向後書精可未

勒之旨

片控概
細紀

享保十一丙午年四月朔日

此後小倉御場先
此後小倉御場先

大久保共前子 不之也 忠副 按此乃三月十日此中
但考段 俾付之方

拮据之間此度少重估場先上条山三番人 上之

之越於少重估場先俄 俾好も之之知之子

死之生 俾慰も中成山台松平左也相監傳之

騎言支番以六人於同席序之估場先亦勒以存

為估獲反賜時後云

寛政大久保豊
前子忠温家譜

享保十一丙午年四月七日

土壺之間

時服也

佐小納戸

菱沼新壺

同

橋本覺左衛門

同

土破八右衛門

同

中橋久右衛門

銀五枚

又佐太管

山内源五郎

同

坂本作左衛門

右小重佐用木勅以存系下之

同月十八日

佐多見口小重佐用木勅以存系下之

柳堂日
次祀

○寛政七乙卯年三月十三日

佐書院書次

中防近江守

弱木根大内祀

時後三ツ

勝田安藝云々

此小性銀書
安藤伴後書

前田安房云々

大久保冬之助書

大目付
安藤大和書

右、小金宗比麻鴨比用お勤り存下り

全三枚
時々三

比勘定奉行
関東比郡代兼筆

久世丹後書

右同断比用お精お勤り存下り

全五枚
時々二

比目付
石川将監

右同断比用家初分格列お精お勤り存

云々

比目付
成瀬吉左衛門

比使者
巨勢之丞馬門

朽木左京

時々二

右同断比用お勤り存下り

右於其卷之間者中列産松平伊豆守
後之若年安中作産

時より也

立花出雲守

右同断之存於其下之

余三枚
時より也

片小納戸
龜井駿河守

大久保日向守

時服口

片小納戸
赤川一孝

玄崎嘉内

銀五枚

其出古筆

田中吉茂

青木忠左衛門

右同断之存於其下之

○同月十六日

銀五枚

其出古筆

都籠市之助

右之出産物也用者精古物之存於其被

下之

寛政年録
出使考為書

○寛政七乙卯年四月十日

巻物部

出三行

廻務部文右馬

銀三枚

出三行

大式部助

銀拾五枚

出勘定銀

金沢瀨多務

出代官

伊奈友之助

銀拾枚宛

大受次右馬

三河口太仲

菅沼安十郎

銀七枚宛

出勘定

牛垣三右馬

柘植又左馬

大京大藏

宮崎徳次郎

西田重平

右々小室原清麻持出用右勘定付之申付
於此右筆部左縁形松平伊豆守一海
立花出之申付侍座

銀五枚

此花目録
村田多尾重

銀三枚宛

若山勝蔭

横井隼之介

松本老徳

銀五枚宛

三浦八右衛門

岩瀬正吉

右同断有出用未勅旨有下台於燒火

間立花本有下台

○同月十二日

銀五枚

此勅定銀
坂野正吉

右此麻物出用掛同根出精未勅旨有下

下台於此右筆部至縁頼松平仔豆

中渡之立花出雲守傳産

此先手
方記録

○寛政七乙卯年四月十四日

小金 沸成之節松戸通市川通通行

之者以去人宛立花出雲守殿之孫成也逢与
为阿弥在以此作後山尤明日也礼之而岂
城也逢之孫成与孫作後山

○同十五日

於山吹之間出雲守殿大久保甚玄清屋代
求馬石虎之通孫作後山
小金出康指之孫孫馬之面之松戸市川
支道中孫孫之孫世話行屈混雜也無之

骨折之候也同列石也孫作孫作豆守殿也孫
作上由由址候何れ也中由由孫作後山

出使番
留書

○嘉永二己酉年三月廿三日址度出康指也用

取扱以三身洋領物

象眼鏡

阿部伴勢守

時服口
象眼鏡

大岡主箱正

象眼鏡
高蒲草式扱

本印丹後守

八丈信三反

牛本至水心

出使青
苗書

○嘉永二己酉年三月廿七日

出書院書頭

逸見甲斐守

加藤伊豫守

関 橋磨守

出小姓組書頭

近藤遠江守

坪内伊豆守

時服三完

巻物七

時服三

巻物五

重致叔
時服五
前巻物五

重致叔
時服五

巻物五

目

土岐冬前守

政部能光守

大目付

柳生播磨守

出使書手勅目書

強肩出使書

川勝中務

出目付

遠山中守左衛門

石谷鉄之丞

出使書

黒田五左衛門

時後部

松平忠前守

小室清康持世用精出末勤以存之

世勤定有行

石河去佐守

時後部

松平河内守

同断世用五板以存之

右於其差若之間志中列産物種佐前守

中澄之若年寄中佐佐

世先守
世留書

○七加永二己酉年三月廿七日

世先

大出番人

出書院番人

出性部番人

覺

小室清康持世

大出番人

出書院番人

性組番取

去月十八日此處將之節騎馬兼步行勢子
其指揮行而諸事本部會也宜其勅
右之取之格所之及是行届日故之候と
清満是之系 思召此段無急度未達以
万向後之候も此處方之面之世話取
何事も無油所之無之候も被取之事

在後組留書性書院組
留書性組留書

○嘉永二己酉年四月二日

卷物五

大書番取
大恩紀仔取

小金性麻持性用古勅以存之候と

右於芙蓉之圖先中列産和名与中酒と

性徒方
留書

○嘉永二己酉年

騎射姓名

性中性
藥原古籠前守

糟屋筑後守

西丸

市納戸

青山三右衛門

市野郎

近藤遠守組

萩原源三郎

右村留方之孫継之丞

同

臨部能少守組

梶川半右衛門

来日半五郎

市書院表

大久保因幡守組

林半右衛門

西丸

市書院表

赤坂内蔵守組

川村因進

同

赤坂内蔵守組

赤坂内蔵守組

大書表

久保因幡守組

三尾相之助

小長谷友十郎

小笠原信之

大島丹波守文記

和田勝太郎

徳永信之

梶十三郎

都合格三人

右肘留之向之八丈信之及花於山並京守

兵衛宅系之

西尾氏

為書

○七加永二己酉年官尺月十日

世代友

築山系在費

全三枚宛

青山祿平

小笠原清麻呂信清用骨行古勅書

系之

右於此右筆部左銀頭老中列在侍勢

古中後

世系記

藤野部八守

巻物式

同並

大武後如

根三叔

別展
目七枚

別展
目七枚

金五枚

銀五枚宛

出勘定銀

井内清太郎

河内清太郎

出代友

赤坂七郎

大草大平

岩田銀三

出勘定

片岡七郎

上野芳太郎

深山宇平

別展
目七枚宛

別展
目五枚

別展
目七枚

別展
目五枚

同所 存 在 下

目出役

横山庄三

植村甚三

右記同席 俵勢与一 段々大恩至 贈与傳

雁

出代目付

稲垣友三郎

田中勘吉

鈴木山吉

別展
目五枚宛

柴田貞太郎

齋藤嘉兵衛

長坂半八郎

同日此用古精古勅以存存下之

右於燒火之間大息至暗正中後之

○嘉永三年三月

小室世麻持此用古勅以世世後後也

有等世方并私身附共世應及有能以書

付

築山茂左衛門

青山源平

齋藤嘉兵衛

大平太郎左衛門

岩田秋三郎

世世後後也
後透棠之助

世世後後也
大橋東一郎

中野野方取

出内廉花

中野野方

波恩雄大

同前分見方

小林源作

栗山茂在豊前

佐善徳役之格

富田新右衛門

青山隆平在附

佐善徳役格

青津等在豊前

新原茂在豊前

佐善徳役之格

進那延右衛門

右之者若小重也此麻將出用家初之末初

津成道此同勢道強馬步行道筋之勿端

新宿町住持松之宿船格之渡方 津立場

築立此場内惣併立木伐取地平均也之出

手切按諸向此番方小至取建此供方此紙

向諸向禁出銀系下方兼 松麻籠場札方号

多端之出用向重立引諸之夜格之骨打

古勤以候之寛政度之関东那代進退以事

右銀附古勅の場合各部に私共手府前書
通出部合能其滞古勅の旨有也亦柄能其獲
員其下並に其仕交此後其形也

其又

寛政度古古考諸役之人那代銀付之
金五万是之那代銀付之金三万是之

下以依古古考

以上

築山茂左衛門

酉三月

青山録守
秋後嘉吉坊
大草大希左衛門
岩田鉄三郎

○酉三月河内守古古考

古古考諸役之人後送當之由外其人
外依古古考其依其形也書付

築山茂左衛門
青山録守
齋後嘉吉坊

大草太右左馬

山田銀三右

此等諸役元ノ
後達崇之助

此等諸役見合
大崎 东一右

築山茂左馬ノ右附之ノ
此等諸役元ノ格

富田 邦右馬

青山 羅平ノ右附之ノ
此等諸役格

青田 繁右馬

秋 茂吉加三郎ノ右附之ノ

此等諸役元ノ格

進 邦 延 右 馬

右ノ者其後常ノ助介之令 清立場築立

惣此立場内木立塚取申之去年切抜埋之地

平均之勿論此船橋之屋等目備具之方之令

此道筋此等諸所ノ始終附切存在於右

邊ノ外貳人候之右此用ノ取扱之任後以存

万端引結手扱之格ノ掛結式等ノ事也

時節實政度之更合此用過古減拜之方
形野馬追道也書信等迄今有久之者
厚心附格外也精骨折以故之候も尤也書
後復元之也外也復元形も限り上並に候も
惟得とも前書五人候之廉之骨折也勅若
之候も亦也亦也形も限り也復元も下置也
仕度此限有能以上

仙樂山茂右衛門

酉
三月

青山録平

秋後七加多清

大草大存左衛門

岩田鉄三郎

按てらる此後此復元下されし八月日を逐て末も此に
及進しとも復元のため形書このまゝ右前の外は復元
下されのりも右を下し附裁
下これに倣へり

○酉月十日

尸後

至五万七

出書所方取

本以内廉花

出書所方

浦島雄方

日見

小林源作

小重出麻相出用本勅以存為出書員

系下

右之伊勢与殿系作渡

朱書

竹内清太郎

集山翁在馬

銀三枚

出書所方

出書所役元格

富田類右馬

青山龍平

出書所役格

青津等在馬

至五万七

出書所方

秋後志在馬

出書所役元格

進神志在馬

銀三枚

出書所方

小重出麻相出用本勅以存為出書員

系下

右之伊勢与殿系作渡以存本行元系作渡

朱書
右竹田徳大守下段

○酉月廿二日大守九郎(河内守也)に書後見者

小守世直系將出用古勅少子附交代書付

懷為有勅書付

築山茂九郎

青山録平

跡茂赤丸

大守大守九郎

岩田鉄之守

築山茂九郎の代

此書信後松

村尾理平

同断

柏木喜右衛門

同入身代

松浦要久

中嶋林蔭

田川喜七郎

辻 壯一郎

同今手附

此為与居同今手附

松本麟次郎

同今手代

本守左太郎

青山録平手附

此為与居同今手附

山崎芳之助

同今手附尚今手役

山崎徳兵衛

五世式部組

上下格

平林廣介

同今手附

此為与居同今手附

赤羽永助

同今手代

此為与居同今手代

宮坂圭藏

同今手代

石塚廉藏

同今手附尚今手役

此為与居同今手附

本守左太郎

同今手附尚今手役

此為与居同今手附

紅林勘定御同

仲谷茂十郎

同人全代

秋葉重次郎

新屋嘉三郎全代

此並諸役格

中村桑助

田中第五郎

板浦廣次郎

同人全代

岡野庄三郎

内山清次郎

田中種三助

飯田権一助

高橋順之助

此用全役格

此代友全附出役

此先手

多田式部御同

富永惣五郎

増録

大寺大右衛門全附

此並諸役格

大場八郎

同今手代

前羽六序

小嶋周平

同断

山田滋三手代

和田岩良大夫

間芳助

同今手代附尚不取役

出善後役格

藤田春茂

右の如く係小重申此麻竹湯田最初古勒

清成道此同勢道騎馬歩行道筋之句端新

宿所仔橋松戸宿船橋掛渡方 清立場築

立此場内惣科立木伐取種馬去手切抜地平

均踏向此者方小取建此供方此紙向踏向

此緒系下禁玉銀渡之方并指麻籠場札方

此今國拾六郡高別人是取相遠手七年割勢

子立相方亦多端之此用向引結屋夜格別骨

折古勒以係之實政度関東郡代在退致之

右記付之者古勅の場合或都多私とも手附前
書之廉之世都合能無滞古勅の者共之世
並に後役之入渡違當之由外七人之實政之世
獲員之入置り人数勅向之必的仕り先般世獲
員之候有能の要本文名前之者之も前条之
次第之世受右世用有之世能般一時之世書
諸世有建物未以之世然之取相方人数
悉く世多之當之由外七人同様場所之世役

骨折本精仕勅向之由あり御是外無世産之
殊之是世世之代本間之在存録平附亦羽
承助之加之接之代内山法次序依之取初世
兼初世用為取扱之世附之代六人之内之去
未之一月阿伊勢之教之世作上之上右世用可
取扱之世作渡之世のとも由あり之身之度世
在公第勵之とも矢之世道理之付世亦柄之世拘
以世是之とも勅向之廉之世世獲員之入置り

幾重も在るに依りて其代々此處に在る
例書古原此處に在る

朱書

此處に在るは其代々此處に在るに依りて其代々此處に在る
五重依りて在るに依りて其代々此處に在る
重如堀田村に在るに依りて其代々此處に在る
金七百足に依りて其代々此處に在る
骨折度に依りて其代々此處に在る
古勤に依りて其代々此處に在る

此處に在るは其代々此處に在るに依りて其代々此處に在る
中流に依りて其代々此處に在る

以上

築山茂左衛門

青山 福平

齋藤 嘉多清

大草 大希左衛門

山田 継三郎

酉
四月

按てりるに本文世襲員下りれの傍書に古世代安者先八帝多附手
代弘化元年 御本九世常陸守一節洞凡延立方に依古勅に付
根字に下天保九年平泉能大帝多附手代方以發立に之を以味中
曾折に付多子根字に下同年考山九帝多附手代越後國
三河の按古用古勅に付多子に下同年築山岸在也(多附
手代大坂天關及ハ橋又及南中島五路堀別出善陸古用古勅
に付多子に下等々事あるに之を以て是に就照る

ハ後

世代安
青山 録平

名代
新島 嘉三郎

新島 嘉三郎

大草 大希 在馬
名代
山石 田 秋三郎
山石 田 秋三郎

其の方々に多附手代別紙名官前々者多古世無
猶古用曾折に下勅に付多子為古世襲員金部
百是ツク多子

右伊勢守殿多伊渡に付ハ後

酉
九月

系書

石河正佐古版下段

後引

河治古右費

別紙

築山藩在通の代

此書も修徳松

村尾理平

柏木春彦

元享代

松浦要助

中嶋林義

田川春七郎

辻 壮一 郎

元享附

此書も居同人持松

松本麟次郎

元享代

本間庄吉郎

青山龍平手附

此書も修徳松

山崎 費之助

手附尚分お役

山崎修徳松

水野式部能上下松

平林 磨介

手附佐善後格
赤羽永助

手代佐善後格
宮坂圭藏

手代
石塚廣茂

手附尚分格
佐善後格

本林口糸次郎

手附格

佐善後

佐善後中組同心

仲谷為十郎

手代

秋葉重次郎

手代加善後格

佐善後格

中村條助

田中第五郎

松浦續次郎

手代

豊野莊次郎

内山清次郎

飯田格一郎

高橋順之助



出用至後

出代家多附出役

出先手

重國式部能因人

富永惣五郎

大寺左衛門左衛門

出善後役格

大場八郎

系代

前羽六郎

小嶋周平

岩田總三郎系代

和田忠大夫

間芳助

自附出分出役

出善後役格

岩田忠藏

系書

十三人

此金拾五両五分

令部宛

那代旁
出書

