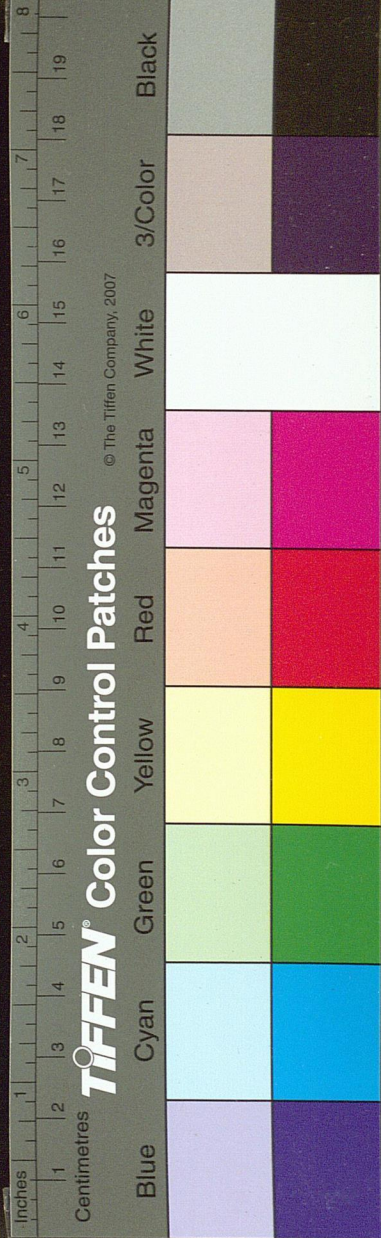


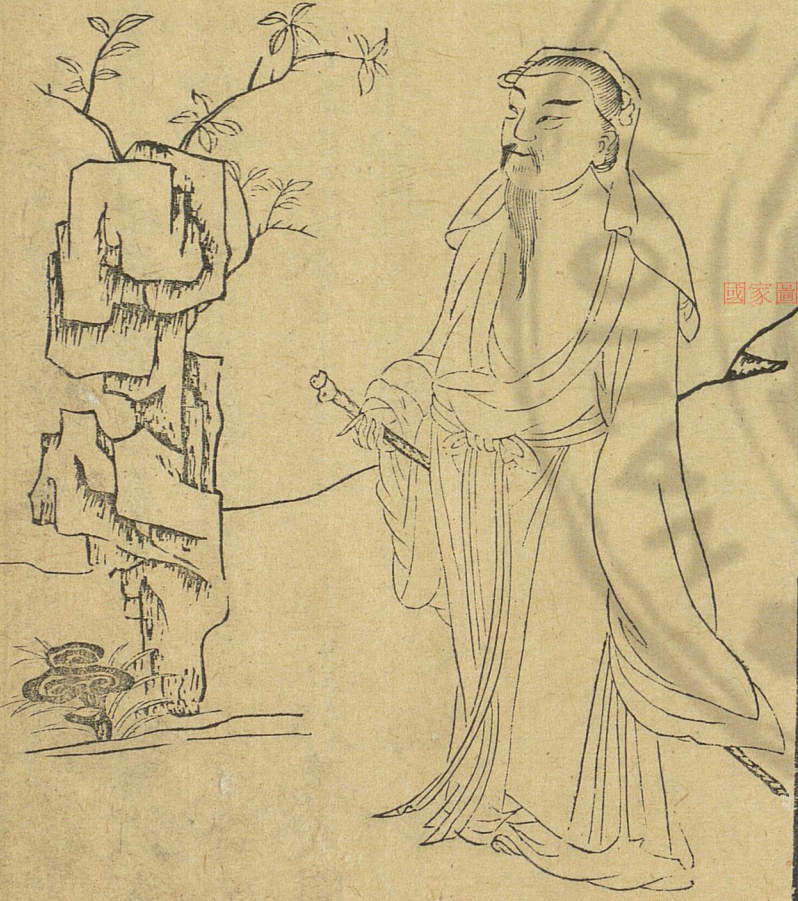
雷應翁



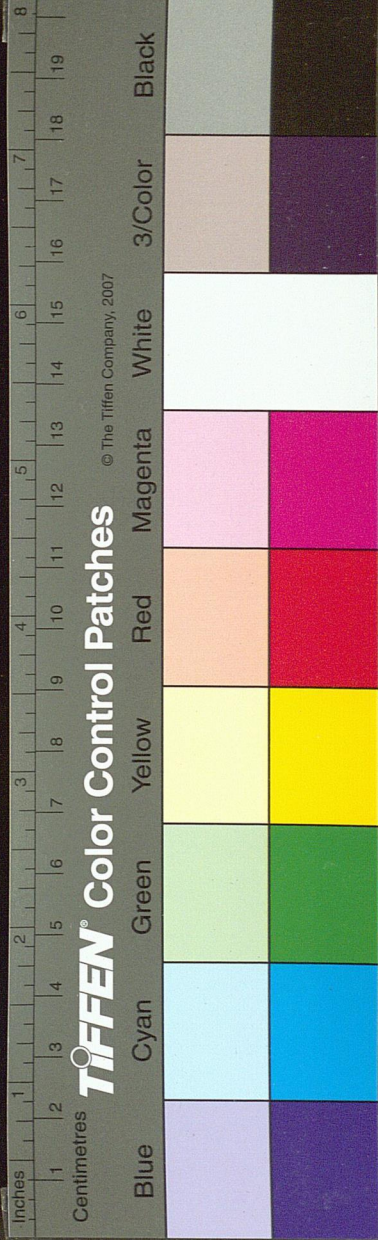
廝役皆將相也何必見王於是建儲之議遂定先生以易
 教授穆伯長穆授李挺之李授邵康節以象學授种放放
 授盧江許堅堅授范諤至今糟粕猶存也



馬自然

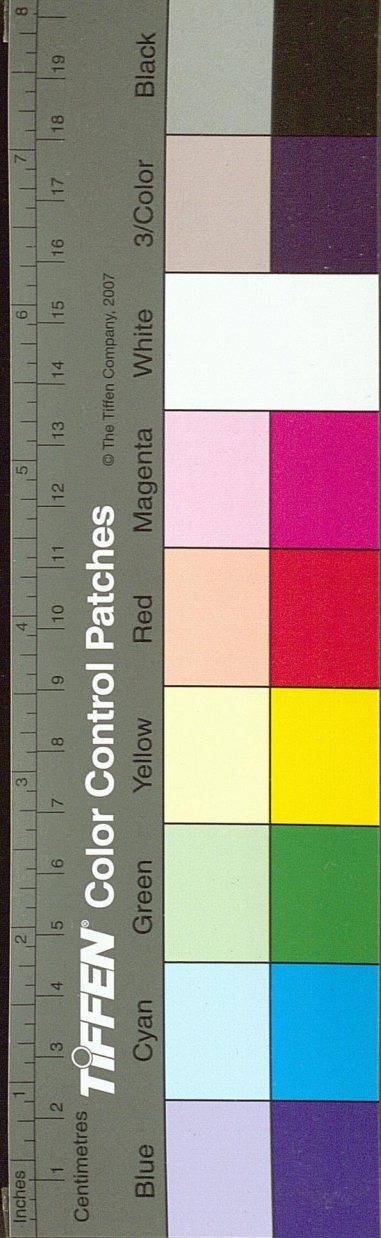


雷隱翁名本少磊落不羣既長業進士再試卽棄去默坐
終日或謂其癡翁笑曰終不以吾癡易汝黠一日以術授
其子遂出遊不返宋元祐間有朝士遊羅浮山見翁坐於
樹下自吟一絕云徃徃來來三十年更無踪跡落人間功
成行滿昇天去回首山頭月正圓



張栢端

馬湘字自然好經史工文學嘗與道侶徧游方外至湖州醉墮雪溪經日而出衣不沾濕言爲項羽相召飲指溪水令逆流指柳樹令隨水走來去指橋令斷復續人或疾告者自然無藥但以竹拄杖打患處或以杖指之口吹杖頭作雷鳴便愈後歸省兄兄適出謂嫂曰特歸與兄分此宅我惟愛東園耳待兄三日不歸遠率明日兄歸感慟曰弟學道多年是歸托化以絕望耳乃棺歛遂窆之東園明年東川奏梓潼縣道士馬自然白日上昇詔杭州發其棺只一竹杖而已

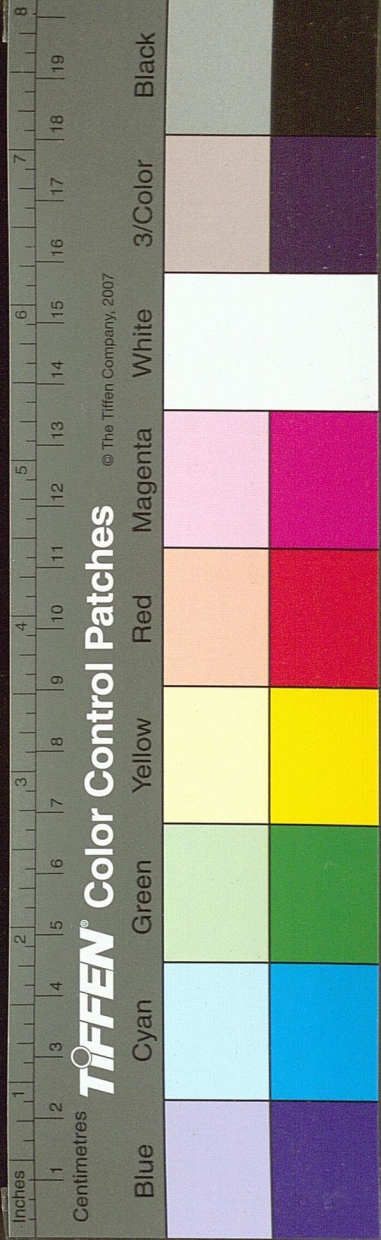


李鼻涕



張栢端天台人宋熙寧二年遊蜀遇劉海蟾授金液還丹
火候之訣乃改名用成字平叙號紫陽嘗有一僧修戒定
慧能入定出神數百里間頃刻即到與紫陽雅志契合一
日紫陽曰禪師今日能與遠遊乎僧曰可願同往揚州觀
瓊花可折一花為記少頃久伸而覺紫陽曰禪師瓊花何
在禪師袖手皆空紫陽乃拈出瓊花與僧把翫元豐五年
夏趺坐而化住世九十九歲弟子用火燒化得舍利千百

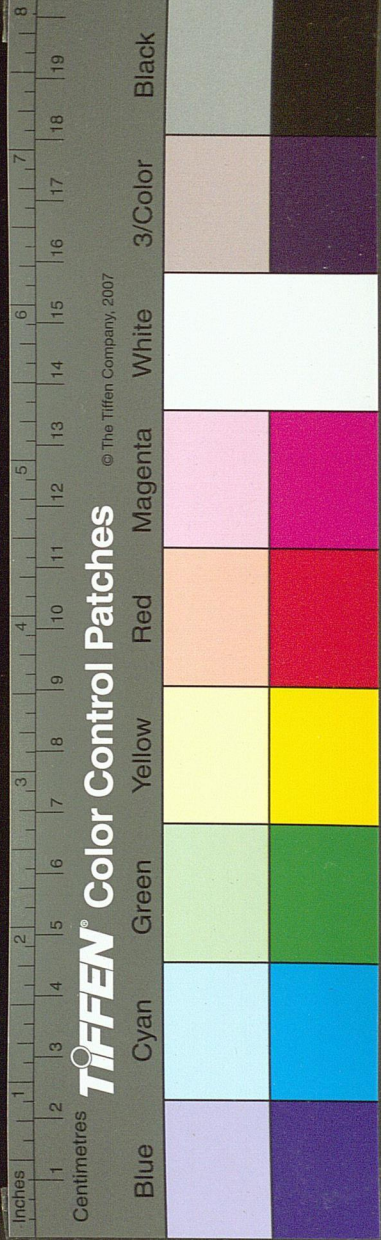
國家圖書館 NATIONAL CENTRAL LIBRARY TAIWAN, R.O.C.



爾朱洞



李鼻涕宋紹聖初劉延仲寓秀州嘗有道人過門忽從求藥則以鼻涕和垢膩爲丸與之病立効因自號李鼻涕延仲延之坐曰今日適無酒爲禮道人笑曰床頭珍珠泉一尊何不出以待客劉大慚呼童取尊道人曰不必取但將空尊來尊至索紙覆之少焉香溢於外成美酒矣坐者皆醉明日劉有他客出所謂珍珠泉者而尊中無涓滴矣一日詣劉別云後二十年某月某日當於真州相見至期劉卒於真州

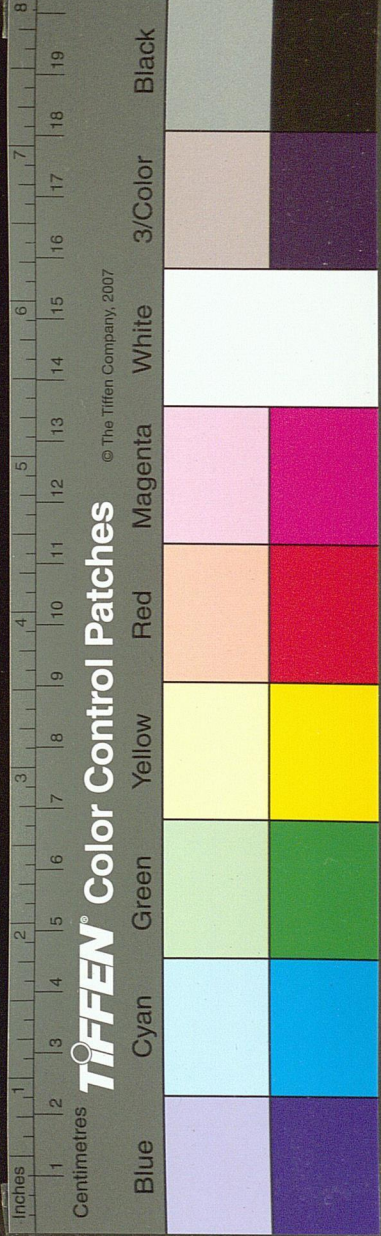


葛長庚



爾朱洞字微通少遇異人傳還元抱一之道因自號歸元
子初隱蓬山後賣藥蜀漢間行動如飛洞賣丹藥有某太
守欲買之曰太守金多非一百二十萬不可太守以為狂
言惑眾命納之竹籠沉於江中至涪陵上流二魚人乘舟
而漁舉網出之乃洞也二魚人曰視子類有道者亦有所
傳乎二魚曰我昔從海上仙人得三一之旨煉陽修陰亦
有年矣洞於是索酒與劇飲取丹分餌之至荔枝園中二
人昇雲而去

國家圖書館 NATIONAL CENTRAL LIBRARY, TAIWAN, R.O.C.



葛長庚宋瓊州人母以白玉蟾名之應夢也年十二應童子科後隱居于武夷山號東瓊子事陳翥虛九年始得其道蓬頭跣足一衲弊甚喜飲酒未見其醉博洽儒書出言成章雷印常佩肘間祈禳則有異應時言休咎驚省龔俗嘗在京都遊西湖至暮墮水舟人驚尋不見迨日旦則玉蟾在水上猶醺然也一日有持刀追脅者玉蟾叱其人刀自墮而走玉蟾招之曰汝來勿驚以刀還之宋嘉定中詔徵赴闕對御稱旨命館太一宮一日不知所往後每往來名山神異莫測

國家圖書館 NATIONAL CENTRAL LIBRARY, TAIWAN, R.O.C.

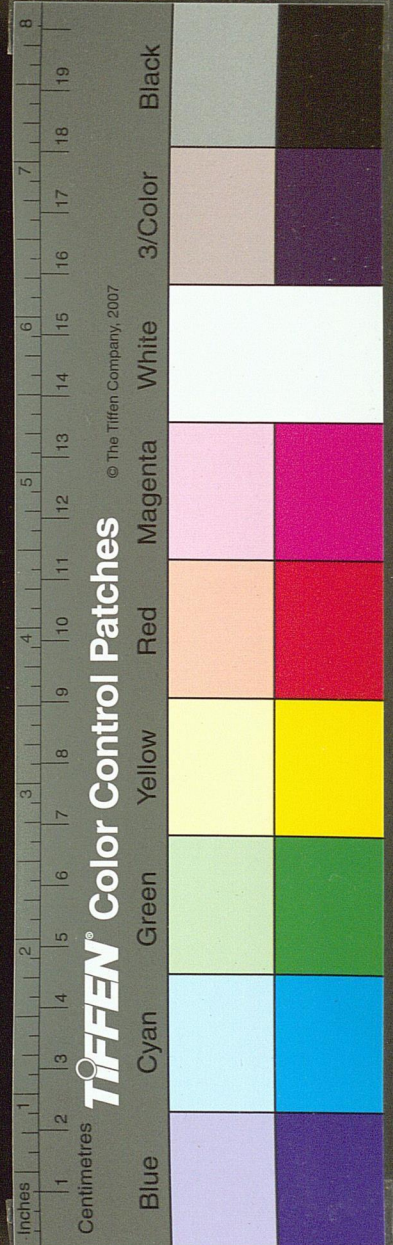


陳楠

三才圖會

人物十卷

四十三

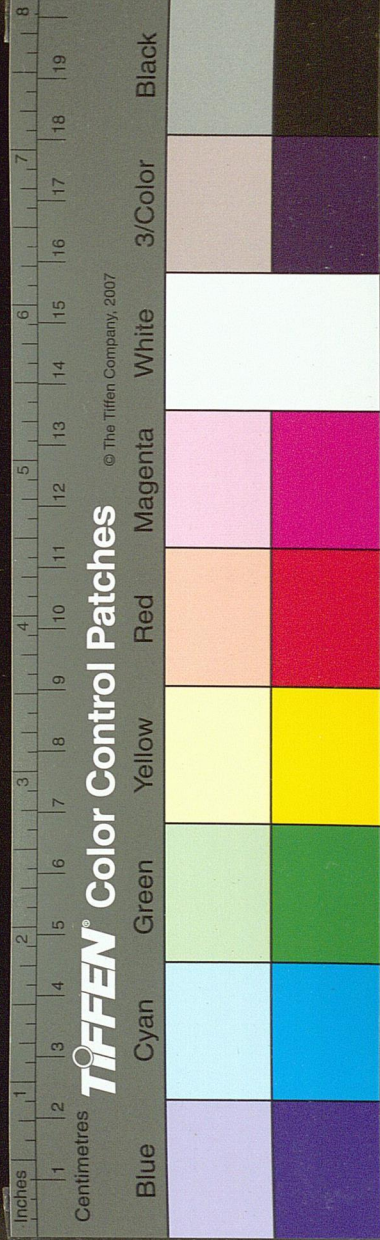


陳楠字南木號翠虛博羅人以盤櫬槌桶爲生後得太乙
 刀圭金丹法於毘陵禪師得景霄大雷琅書於黎姥山神
 人能以符水捻土愈病時人呼之爲陳泥丸時披髮日行
 四五百里鶉衣百結塵垢滿身善食犬肉終日爛醉嘗之
 蒼梧遇郡禱旱翠虛執鉄鞭下潭驅龍須臾雷雨交作過
 三山大義渡洪流舟不敢行翠虛浮笠而濟行欽管道中
 遇羣盜拉殺之瘞三日盜散復甦遊長沙衝帥節執拘送
 邕州獄數夕又回長沙矣中夜坐或含水銀越宿成白金
 以丹法授白玉蟾

莫月鼎



國家圖書館, NATIONAL CENTRAL LIBRARY, TAIWAN, R.O.C.



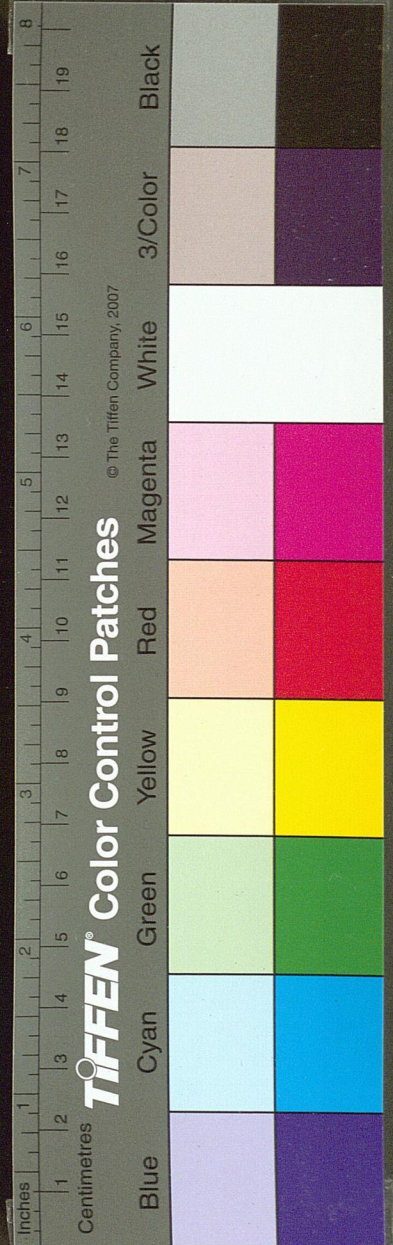
三才圖會 人物十一卷 四十五

莫月鼎諱洞一字起炎湖州人入青城山丈人觀見徐無極受五雷之法於是月鼎自名雷師驅使鬼魅動與天合時嬉笑怒罵皆若有神物從之者賣餅師積餅於筐時被精怪竊去月鼎召雷轟雲中斬胡孫首于市一人娶婦半路為白猿精所攝至門但空車焉月鼎高步如有指麾狀狂風忽作飄婦云適在北高峯何以忽然至此七十三歲一日屬其徒王維華曰明年正月十三日將化於汝家及期風雲雨雷電交作索筆作偈書畢泊然而逝顏面如丹

國家圖書館, NATIONAL CENTRAL LIBRARY, TAIWAN, R.O.C.



馬鈺

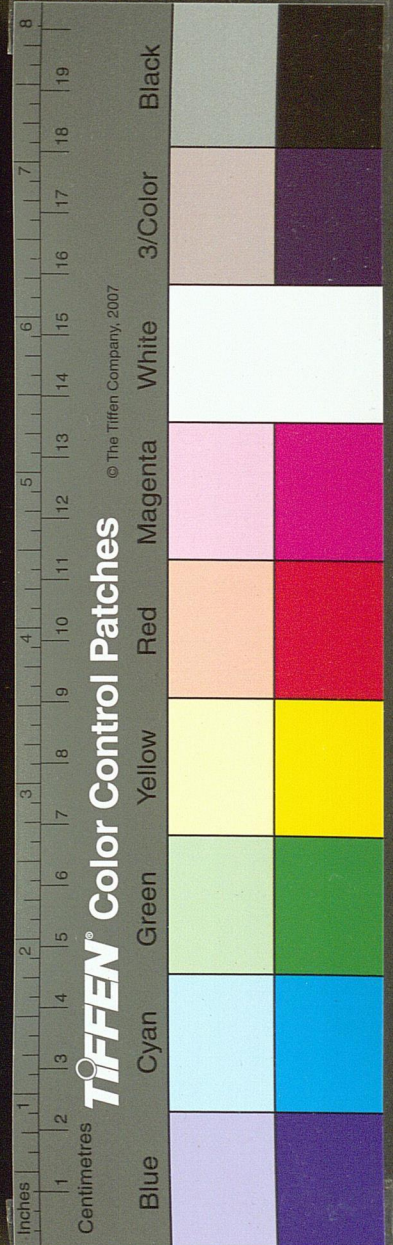


張三丰



馬鈺寧海人孫仙姑其妻也號丹陽子自終南來訪之云
宿有仙契欲西遊鈺未能輒棄家業重陽多方點化鈺念
始決孫仙姑在家結菴修煉二十餘年一日鈺謂門人曰
今日當有非常之喜輒歌舞自娛俄聞空中樂聲仰見仙
姑乘雲而過仙童玉女旌節儀仗擁導前後俯而告鈺曰
先歸蓬島待君也於是夜坐談將二鼓風雷大雨震動遂
東首枕肱而逝

國家圖書館, NATIONAL CENTRAL LIBRARY, TAIWAN, R.O.C.



張三丰遼東懿州人名君寶字玄玄生有異香龜形鶴骨
大耳圓目身長七尺鬚髯如戟頂作一髻手持刀尺一笠
一衲寒暑御之不飾邊幅人目爲張獵獨日行千里靜則
瞑目旬日所啖斗升輒盡或辟穀數月自若也元末居寶
雞金臺觀留頌辭世而逝土人楊斬山置棺殮訖臨窆發
視之復生召入蜀洪武初至太和山修煉結菴於玉虛宮
菴前古木五株嘗栖其下久則猛獸不距鷲鳥不搏人益
異之後入武當常語鄉人云茲山異日當大顯於時居二
十三年拂袖遊方而去

8
7
6
5
4
3
2
1
1
2
3
4
5
6
7
8
9
10
11
12
13
14
15
16
17
18
19

Centimetres

TIFFEN® Color Control Patches

© The Tiffen Company, 2007

Blue

Cyan

Green

Yellow

Red

Magenta

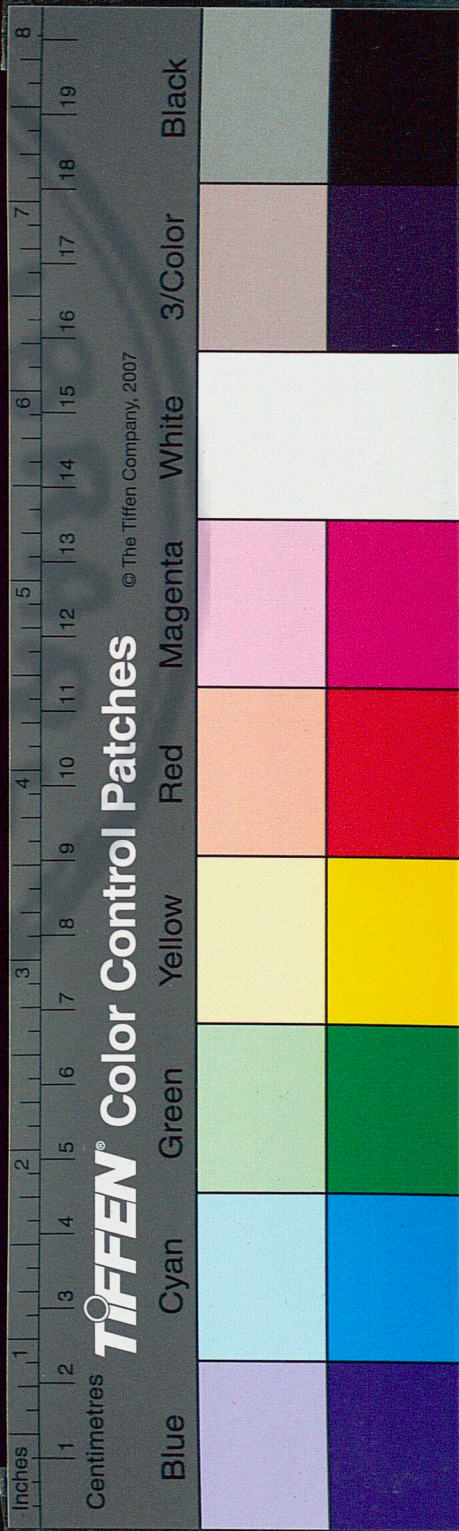
White

3/Color

Black

國家圖書館, NATIONAL CENTRAL LIBRARY, TAIWAN, R.O.C.

三





三才圖會

人物十二卷

高麗國

暹羅國

占城國

交趾

賓童龍國

女真國

匈奴

盤瓠

老撾國

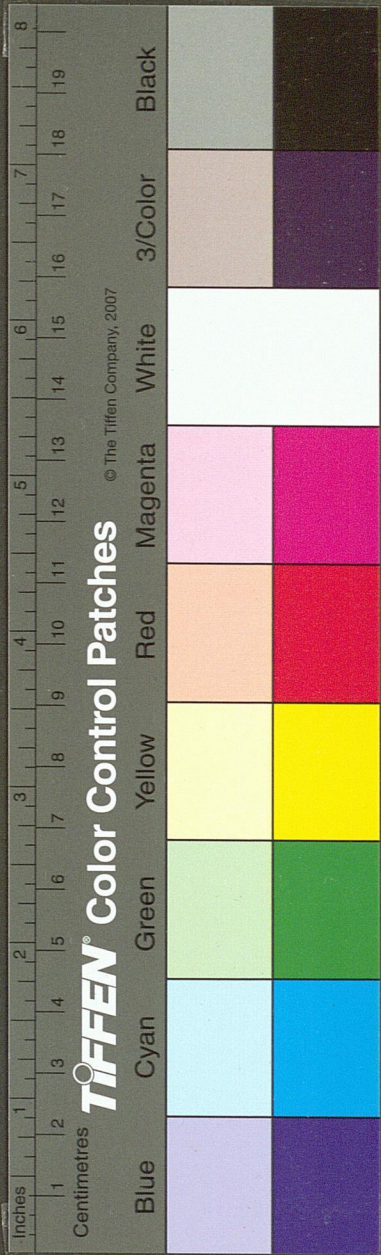
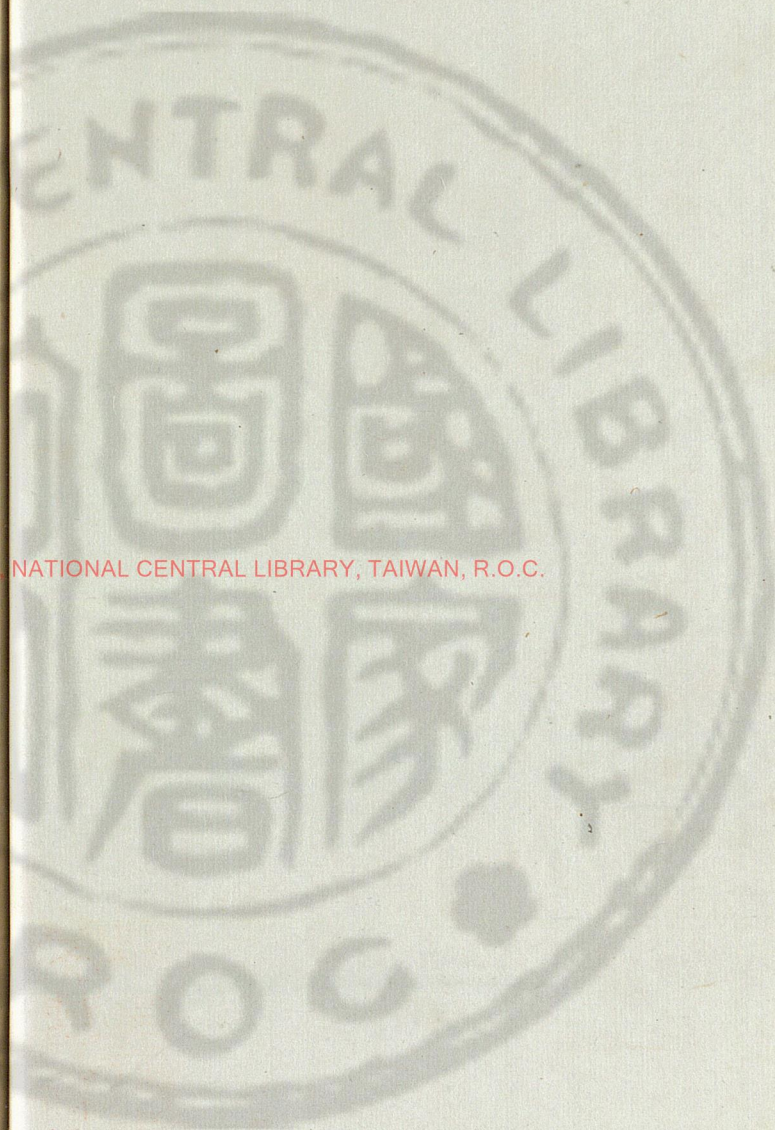
直臘國

雲間元翰父王圻編集

男思義校正



國家圖書館 NATIONAL CENTRAL LIBRARY, TAIWAN, R.O.C.



瓜哇國

三佛齊國

呷囉安國

回鶻

于闐國

大食勿拔國

大食弼琶羅國

天竺國

沙彌茶國

木蘭皮國

烏衣國

女人國

大闍婆國

麻離拔國

狗國

孝臆國

東印度國

大食國

訶陵國

默伽國

晏陀蠻國

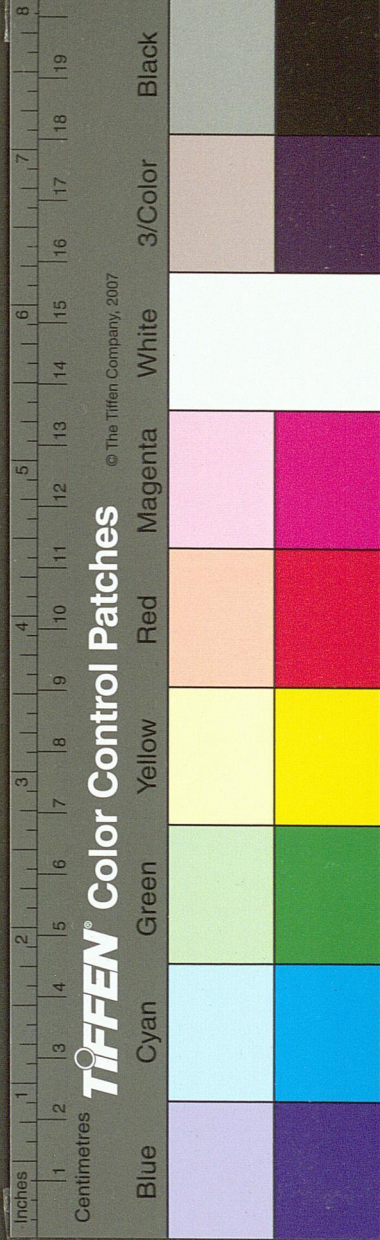
勿斯里國

大食勿斯離國

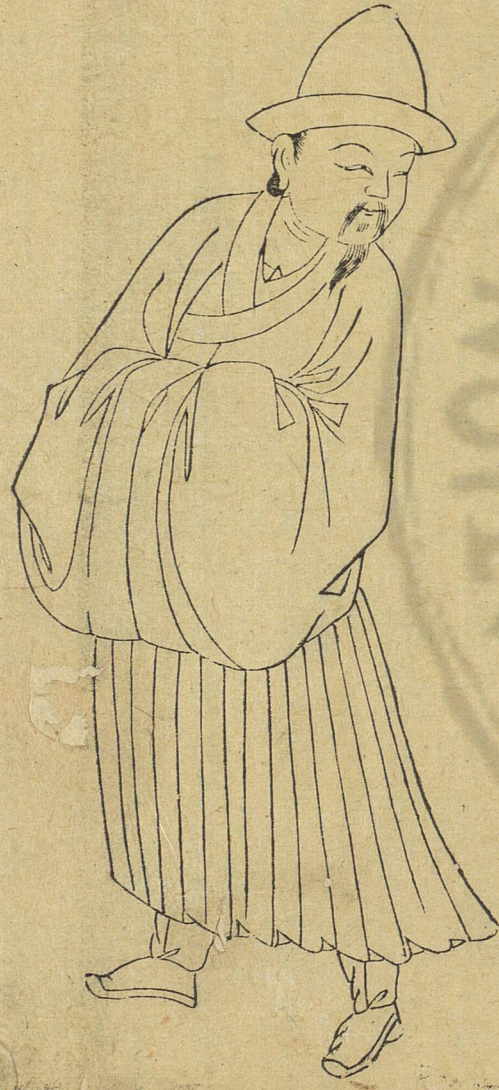
南尼華羅國

焉耆國

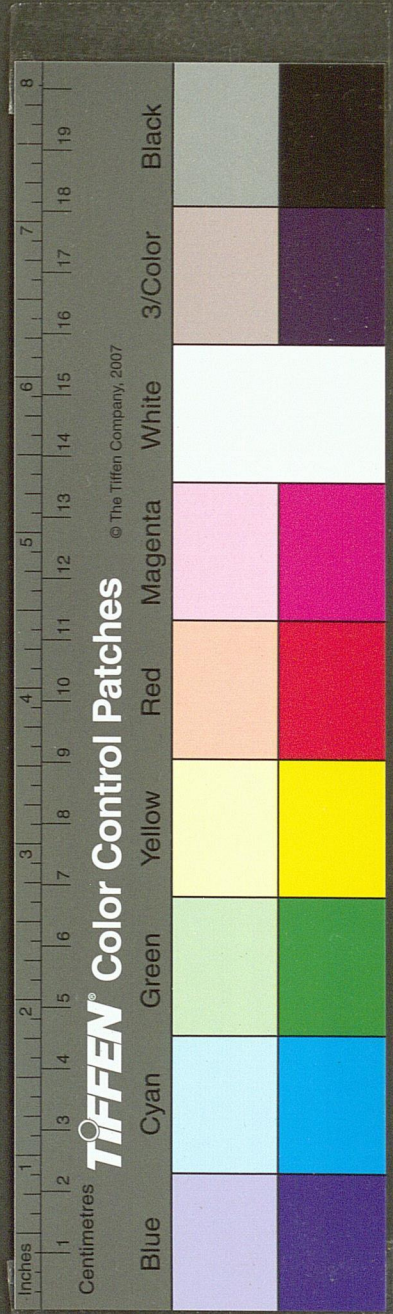
國家圖書館 NATIONAL CENTRAL LIBRARY, TAIWAN, R.O.C.



高麗國

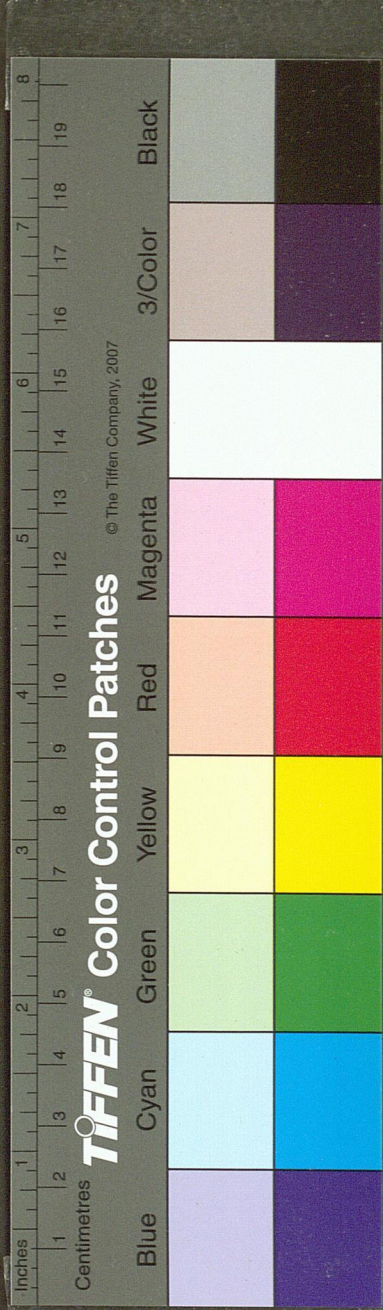


國家圖書館 NATIONAL CENTRAL LIBRARY, TAIWAN, R.O.C



高麗國古名鮮卑周名朝鮮武王封箕子於其國中國之
 禮樂詩書醫藥卜筮皆流于此衙門官制衣服悉隨中國
 各朝制度俗尚儒仁柔惡殺刑無慘酷但禮貌與中國有
 差如見王親貴戚則扯喙跪膝在地如小見大則蹲身俛
 首為禮如中國人見賊寇不敢仰視之類此夷狄之風俗
 習以為常焉地不產良馬白石可作燈具黑麻可織夏布
 其國治東西二千里南北千五百里王居開州號曰開城
 府

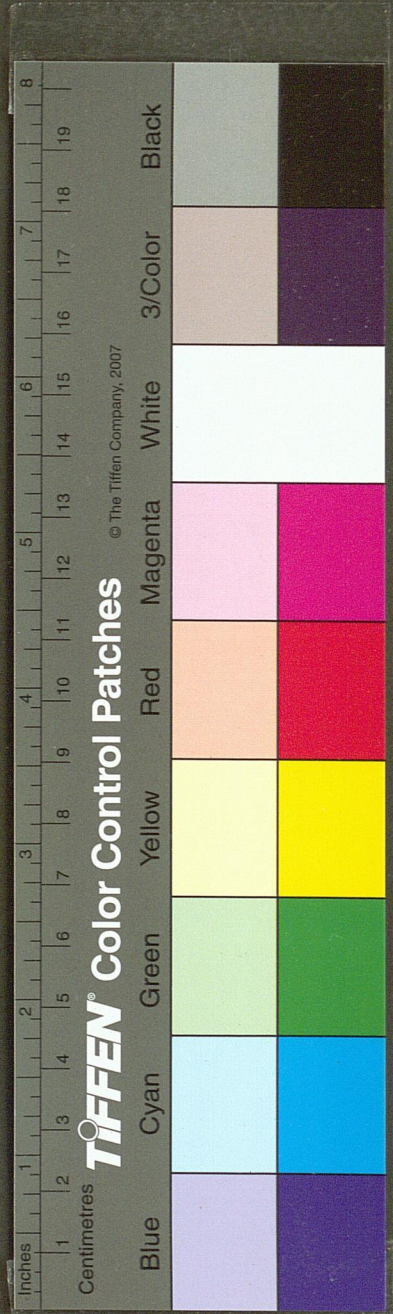
女真國



暹羅國



女真國在契丹之東北長白山之下鴨綠水之源古肅慎
 之地也其先有新羅人曰完顏氏者奔於其地遂世居焉
 因其地產金故以為國號至阿骨打自稱帝國人皆以鹿
 皮魚皮為衣其國有一種野人膝盼皆縛刀出入晝夜不
 解輕死重強毒如虎狼男子皆黥其面女真人與其為婚
 者亦刺其口

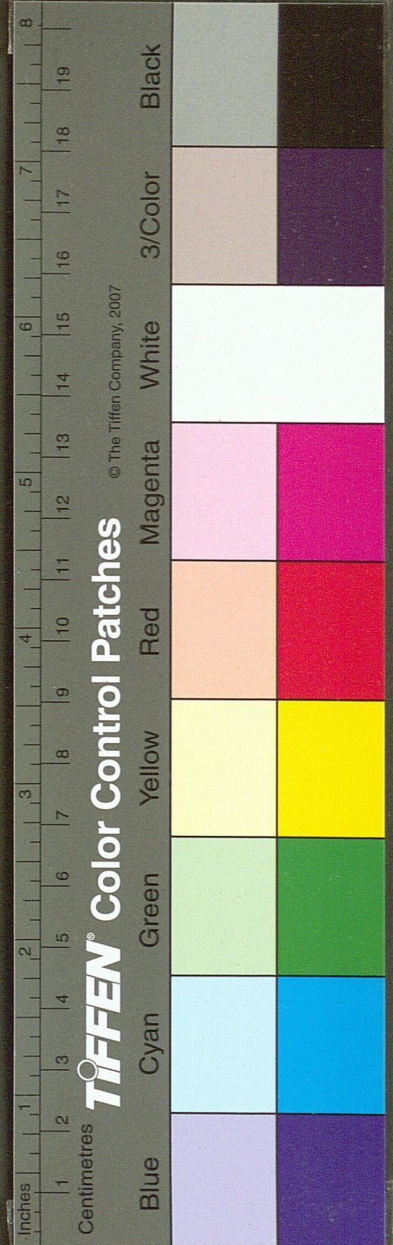


暹羅國其國濱海風俗男子自幼割陽物嵌八寶以銜富
 貴不然則女家不妻也近有海客往暹羅次至一島上滿
 山悉是黑漆匙筋其處多大木客仰窺匙筋乃木之花與
 鬚也因拾百餘雙還用之肥不能染後偶取攪茶隨而消
 焉

閩奴

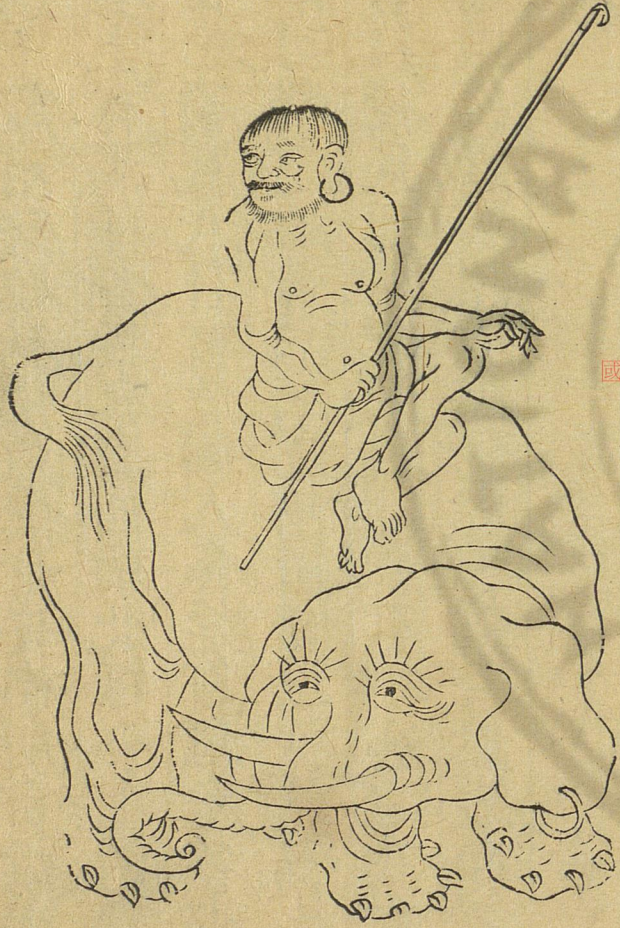


國家圖書館 NATIONAL CENTRAL LIBRARY, TAIWAN, R.O.C.

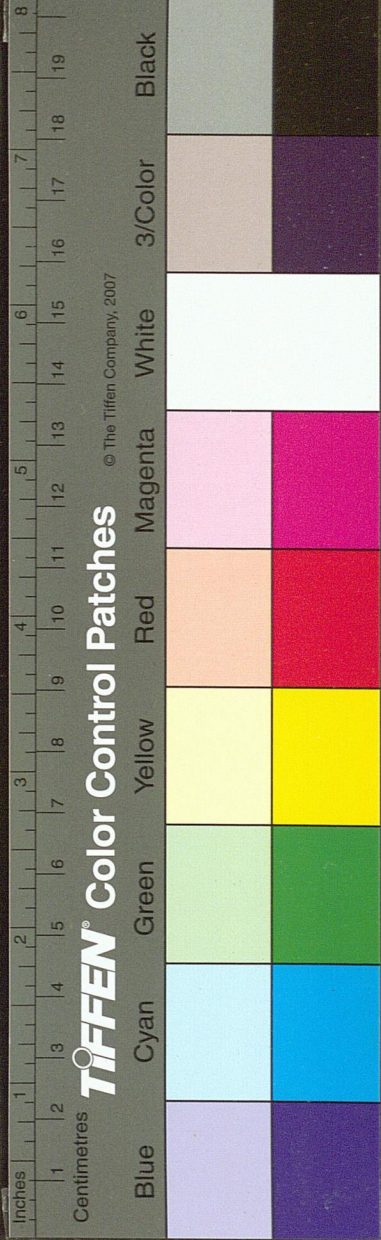


匈奴其種有五一種黃毛首乃山鬼與黃特牛所生一種
 短項矮胖者乃獾與野猪所生一種黑髮白身者乃唐
 李靖兵遺種也一種名突厥其先乃射摩舍利海神女與
 金角白鹿交感而生一種乃塔巴赤罕之祖元朝秘史云
 蒼色狼與慘白鹿所生二十五世生帖木真是稱大蒙古
 都長僭號皇帝世居沙漠東北六千里後居山陰號鞬鞞
 地產羊馬無城池房舍隨水草所居俗尚射獵食羊馬野
 鹿衣皮革帖木真四世孫忽必烈僭居中國稱帝

占城國



國家圖書館 NATIONAL CENTRAL LIBRARY TAIWAN, R.O.C.



占城國漢林邑也其屬郡有賓童龍賓陀陵化州安南三
 舍城其國中歲用錢糧私役奴僕皆安南所貢故呼安南
 爲奴國境上有馬援銅柱在海西南北抵安南南抵真臘
 自廣州發船順風八日可達國人多姓翁地產名香犀象
 地皆白沙可耕之地若民爲虎鯨所噬以狀詣王王命國
 師持呪書符投民死所虎鯨自赴若有欺公之訟官不能
 決者即令過鯨潭負理者魚食之理直者魚避而勿敢食
 也



盤瓠

Inches 1 2 3 4 5 6 7 8 9 10 11 12 13 14 15 16 17 18 19 20

Centimetres

Blue Cyan Green Yellow Red Magenta White 3/Color Black

© The Tiffen Company, 2007

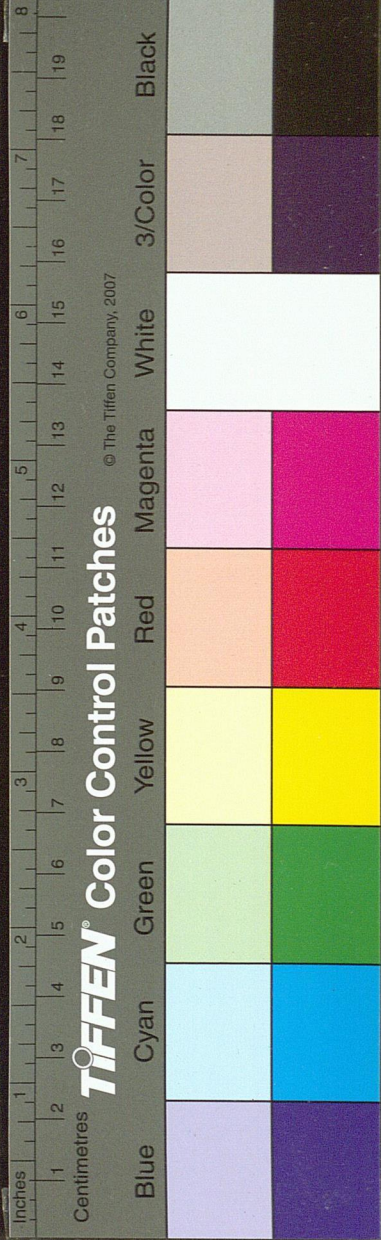
TIFFEN Color Control Patches

交趾國



盤瓠者帝譽高辛氏宮中老婦有耳疾桃之有物如繭以瓠離盛之以盤覆之有頃化為犬五色因名瓠犬時有犬戎之寇募能得其將吳將軍者妻以女瓠犬俄銜人頭詣闕下乃吳將軍之首也帝大喜欲報之事未知所宜女聞帝下令不可違信因請行帝不得已以女妻之瓠犬負女入南山石室中三年生六男六女其母復以狀白帝於是迎諸子言語侏儻帝賜以石山大澤其後滋蔓長沙武陵蠻是也

國家圖書館 NATIONAL CENTRAL LIBRARY TAIWAN R.O.C.

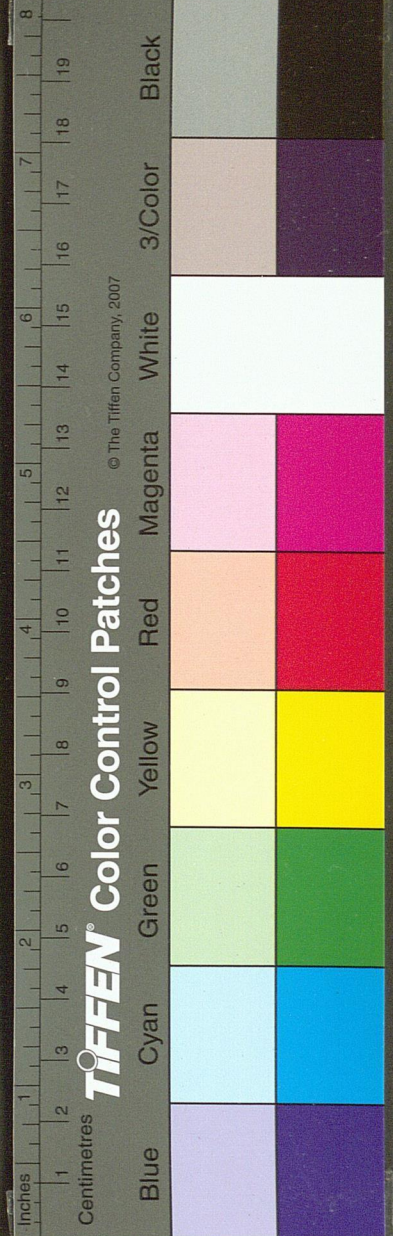


交趾一名安南其人乃山狙瓠犬之遺種其性好狃剪髮
 跣足窄目昂喙極醜惡其狀類禰廣人稱為夷鬼貌類人
 者漢馬援兵之遺也國俗父子不同居其鬻凡嫁娶不通
 媒妁男女自相烏合以檳榔為信然後歸家若妻與他人
 相通即休其前夫令其別娶其國乃占城之屬郡其民為
 占城之役歲供租稅男子尚賊盜婦女好淫亂自漢中國
 取之治為郡縣立交州刺史後漢復叛馬援平之至五代
 末節度使吳昌文始僭王號其後皆稱王歷代皆是異姓
 篡奪

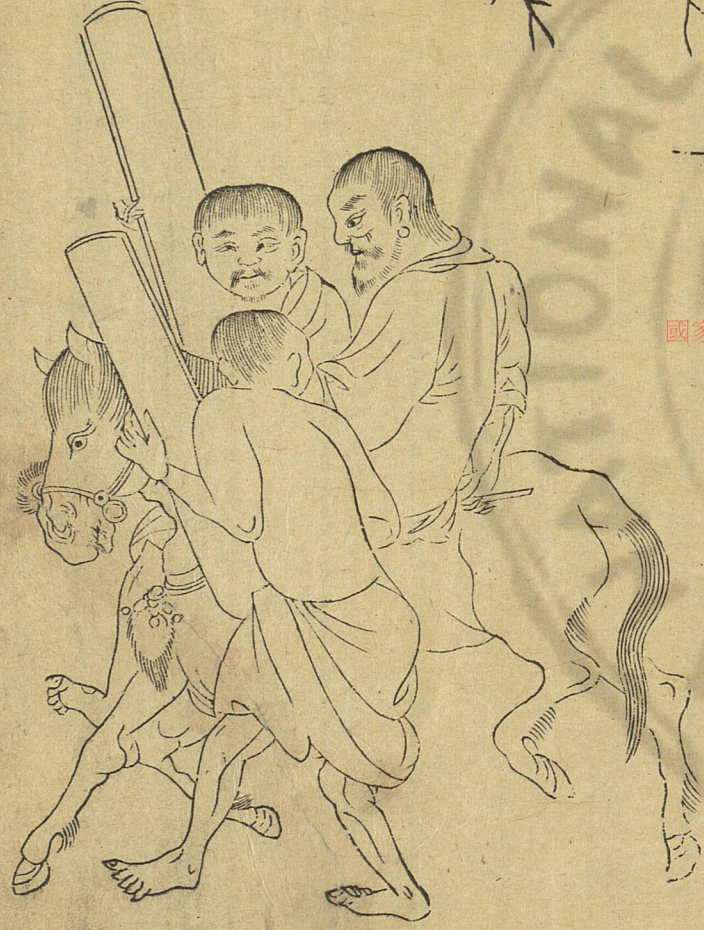
老撾國



國家圖書館 NATIONAL CENTRAL LIBRARY, TAIWAN, R.O.C.

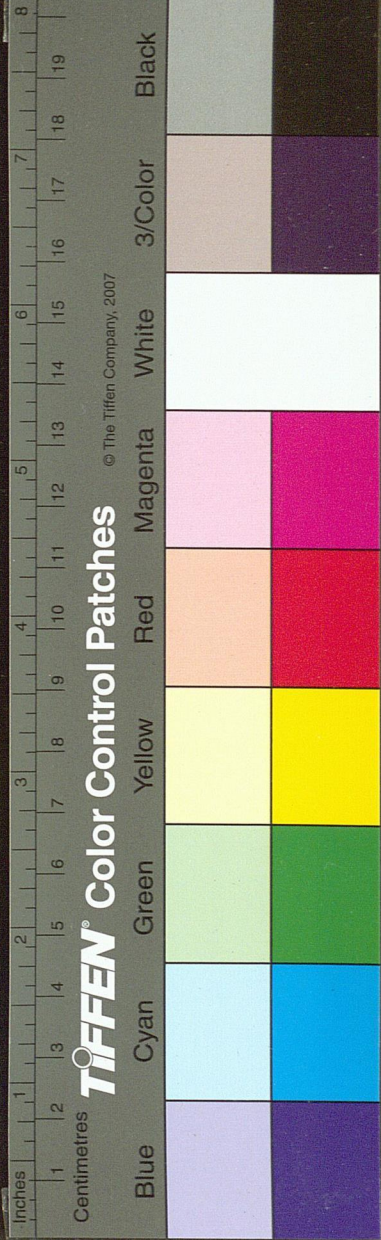


賓童龍國



老撾國在安南西北古越棠氏之國人性狠戾但
睦則暗下窩弓射殺之獲得一人脚跟以石磨去皮
能行其地出象產珍貝金銀凡咀嚼之物從口而食水漿
之類鼻吸而飲

國家圖書館 NATIONAL CENTRAL LIBRARY, TAIWAN, R.O.C.

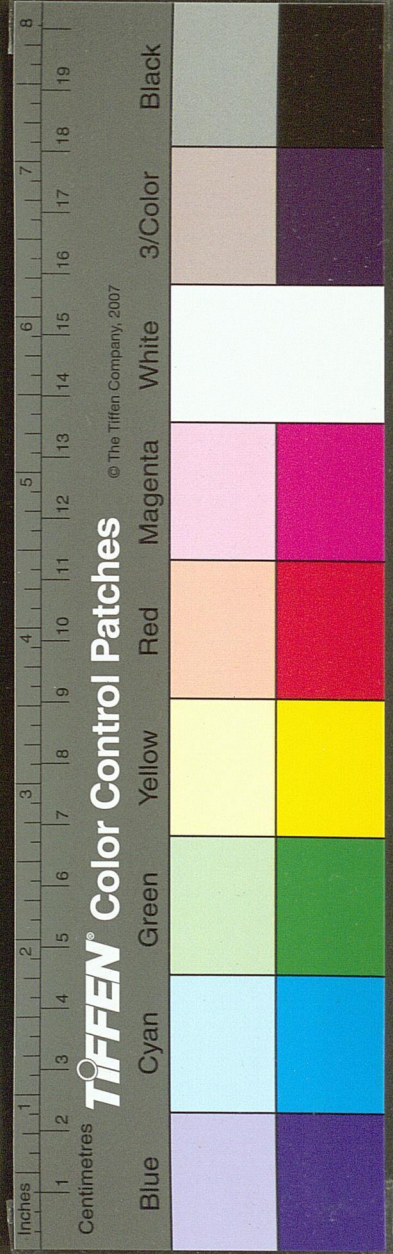


賓童龍國隸占城占城選人作地主出則騎象或馬打紅
 繖從者百人執盾贊唱曰亞或僕以葉盛飲食椰子酒與
 米酒歲貢方物於占城佛書言王舍城即此地也今有目
 連舍基存焉

真臘國



國家圖書館 NATIONAL CENTRAL LIBRARY, TAIWAN, R.O.C.

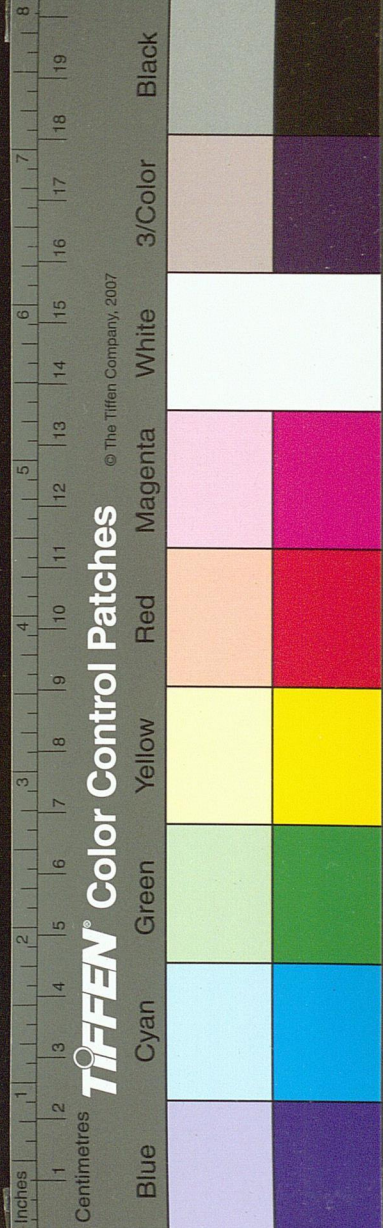


瓜哇國



真臘國自廣州發船北風十日可到天氣無寒每嫁娶則
 男歸女舍生女至九歲即請僧誦經作梵法以手指挑損
 童身取其紅點額其母亦用點額喚為利市如此則其女
 他日嫁人諧好歡洽凡女滿十歲即嫁若其婦與客合夫
 即喜自詫云我妻有姿色且巧慧故人所愛國人犯盜則
 斬手斷脚燒火印胸背黥額犯罪至死則斬或削木椽其
 舌唐人即依番法償死如唐人殺番即重罰金如
 賣身取金贖北抵占城旁有西棚等國國中望天
 痕古云女媧氏之所不至也

國家圖書館 NATIONAL CENTRAL LIBRARY TAINAN, ROC



三佛齊國



瓜哇國在東南海島中即古闍婆也自泉州路發船一月
可到天無霜雪四時之氣常燠地產胡椒蘇木無城池兵
甲倉廩府庫每遇時節國王與其屬馳馬執鎗校武勝者
受賞親朋踴躍以為喜傷死者其妻亦不顧而去飲食以
木葉盛手撮而食宴會則男女列坐笑喧盡醉凡草蟲之
類盡皆烹食市賈皆婦女婚娶多論財夫喪不出旬日而
適人

NATIONAL CENTRAL LIBRARY, TAIWAN

Inches 1 2 3 4 5 6 7 8 9 10 11 12 13 14 15 16 17 18 19 20

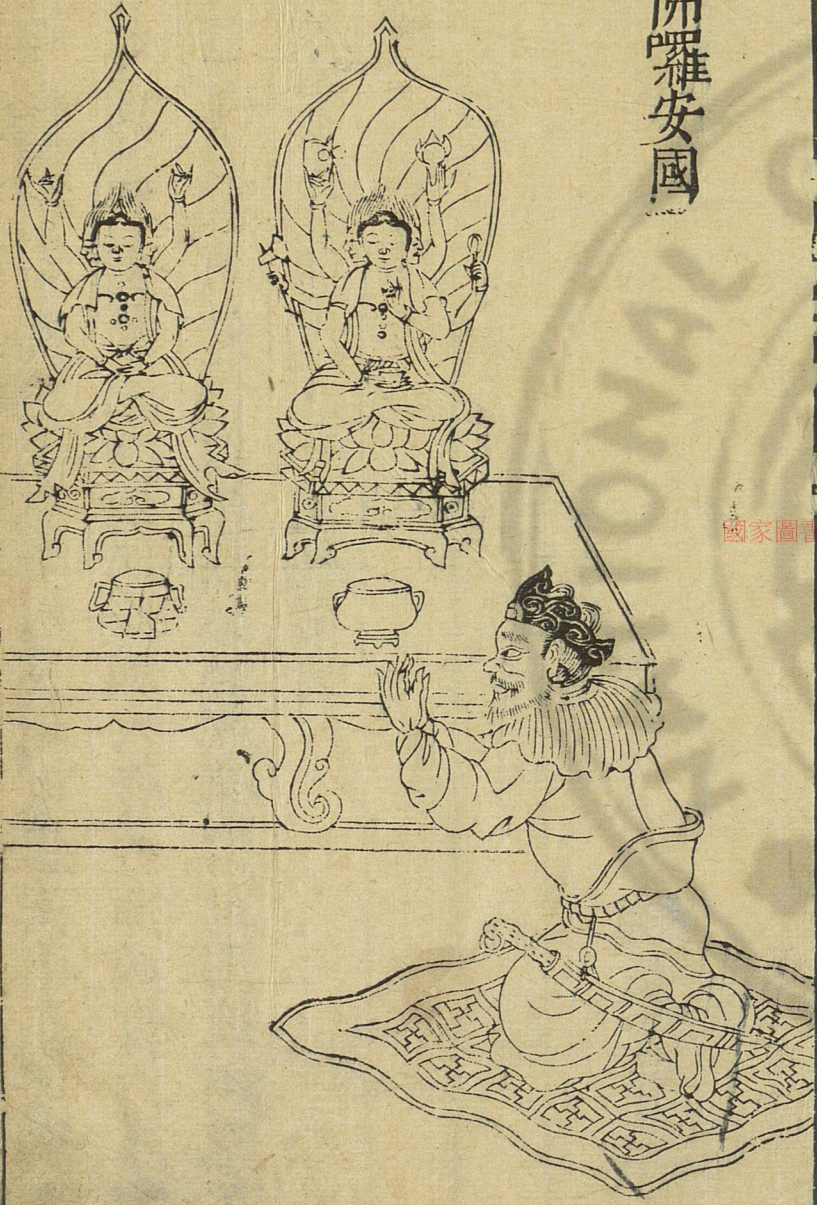
Centimetres

TIFFEN Color Control Patches

© The Tiffen Company, 2007

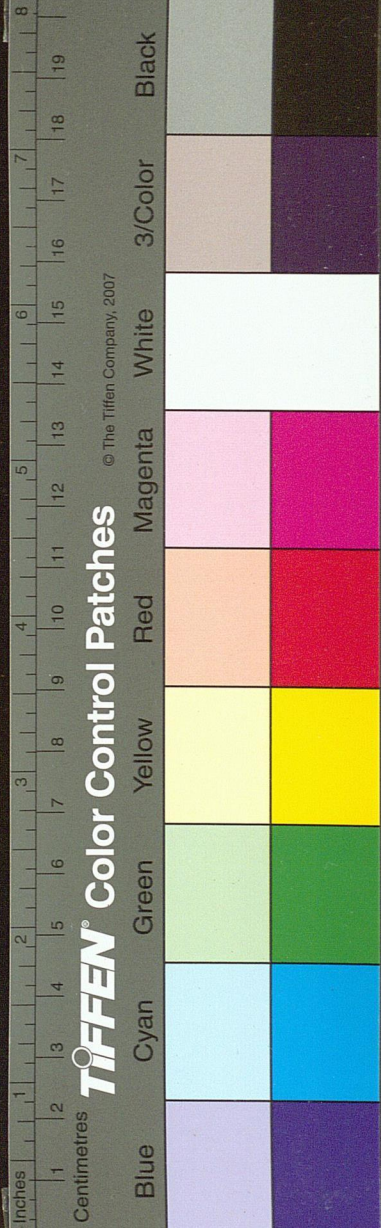
Blue Cyan Green Yellow Red Magenta White 3/Color Black

佛囉安國



三佛齊國在南海之中自廣州發船取正南半月可到諸
 番水道之要衝以木作柵為城國人多姓蒲縛蒲浮水而
 居其人刀箭不能傷以此霸於諸國舊傳其國地面忽然
 穴出生牛數萬人取食之後用竹木空其穴乃絕產犀象
 珠璣異寶香藥之類

國家圖書館 NATIONAL CENTRAL LIBRARY, TAIWAN, R.O.C.

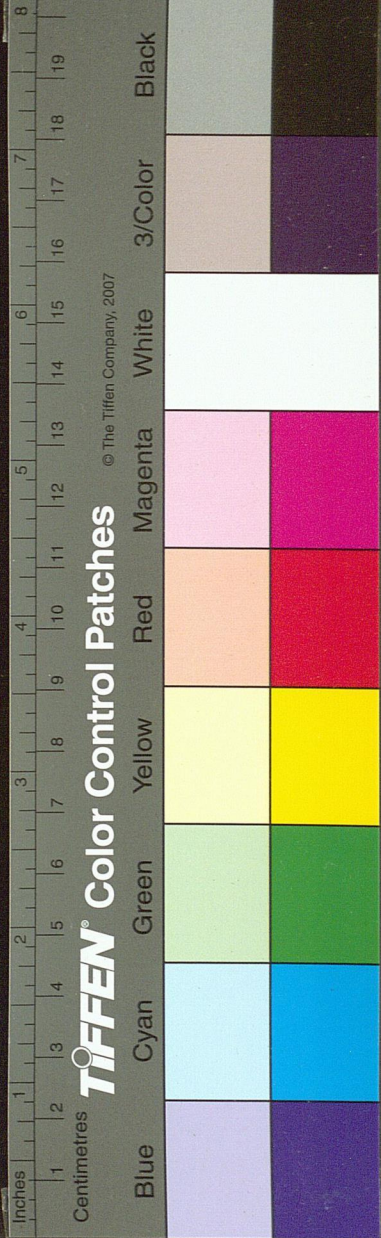


回鵑



佛囉安國自三佛齊國風帆四晝夜可到其國亦可遵陸
 有地主國有飛來銅神二個一個六臂一個四臂六月十
 五日出生日如有外國欲來劫奪神廟珠玉至港口如遇大
 風浪作船不可進止劫商船而去

國家圖書館, NATIONAL CENTRAL LIBRARY, TAIWAN, R.O.C.

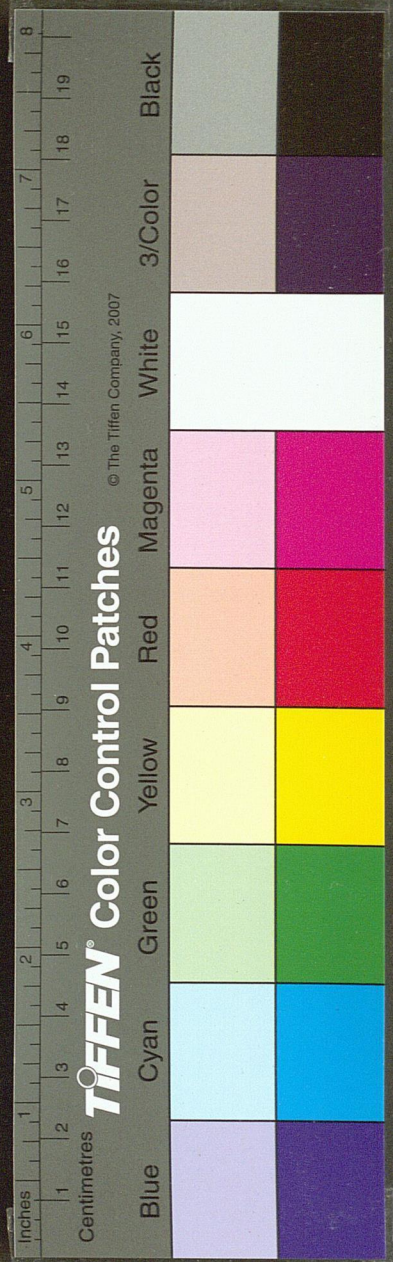


回鶻憐元即回紇其先本匈奴凡十五種至隋曰韋紇臣
 于突厥突厥資其財力雄北荒大業中自稱回紇子曰菩
 薩突厥亡惟回紇最强菩薩死其酋與諸部攻薛延陀殘
 之并有其地遣使若獻救中國嘗自以其誓捷如鶻至唐
 德宗時立請易回紇為回鶻憐元老回鶻之轉聲也其地
 本在哈刺和林即今之和寧路也

于闐國



國家圖書館 NATIONAL CENTRAL LIBRARY TAIWAN

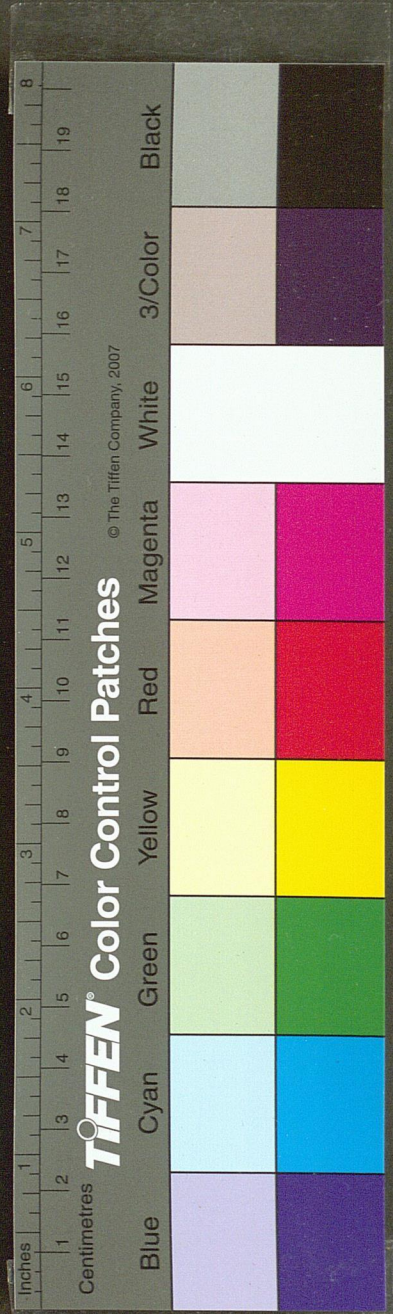


于闐國婦人衫袴束帶與男子同死者以火化之收骨而
 葬佛書云佛見鴈死於地以沙葬之後因之以作墳塚數
 層胡稱曰鴈塔凡人死者其骨共葬一塔序其長幼而葬
 居喪者剪髮長四寸後佛涅槃循其故事亦以沙為塚其
 徒守塚門而居故稱沙門僧稱沙門自此始中國好佛者
 皆倣胡俗加以奇巧作七層飾以金彩以求福利

大食勿拔國



國家圖書館 NATIONAL CENTRAL LIBRARY TAIWAN R.O.C.



大食弼琶羅國



大食勿後國海邊天氣暖甚出乳香樹逐日用刀斫樹皮
取乳每年春末有一等飛禽自天而降如白絲鶉肥而味
佳有大魚高二丈餘長十丈餘人不敢食割膏為油筋骨
可作屋桁脊骨可作門扇骨節為春臼又有龍涎成塊泊
岸人競取而貨賣

國家圖書館 NATIONAL CENTRAL LIBRARY, TAIWAN, R.O.C.

