



023066-001-1

特66-950

日本旅行便覧(名所真景)

松本 徳太郎 / 編

M26

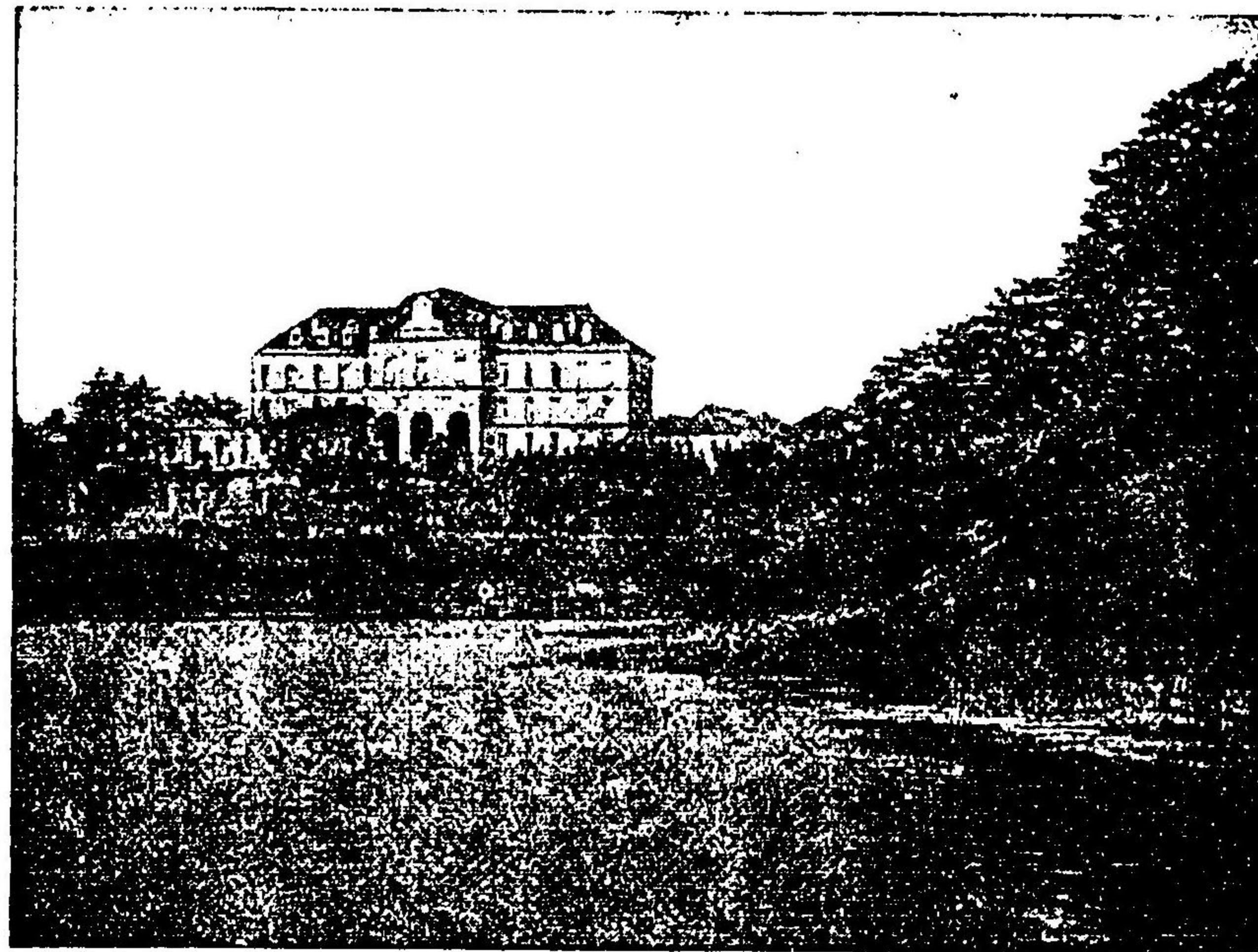
ADB-1069



THE WAR DEPARTMENT.

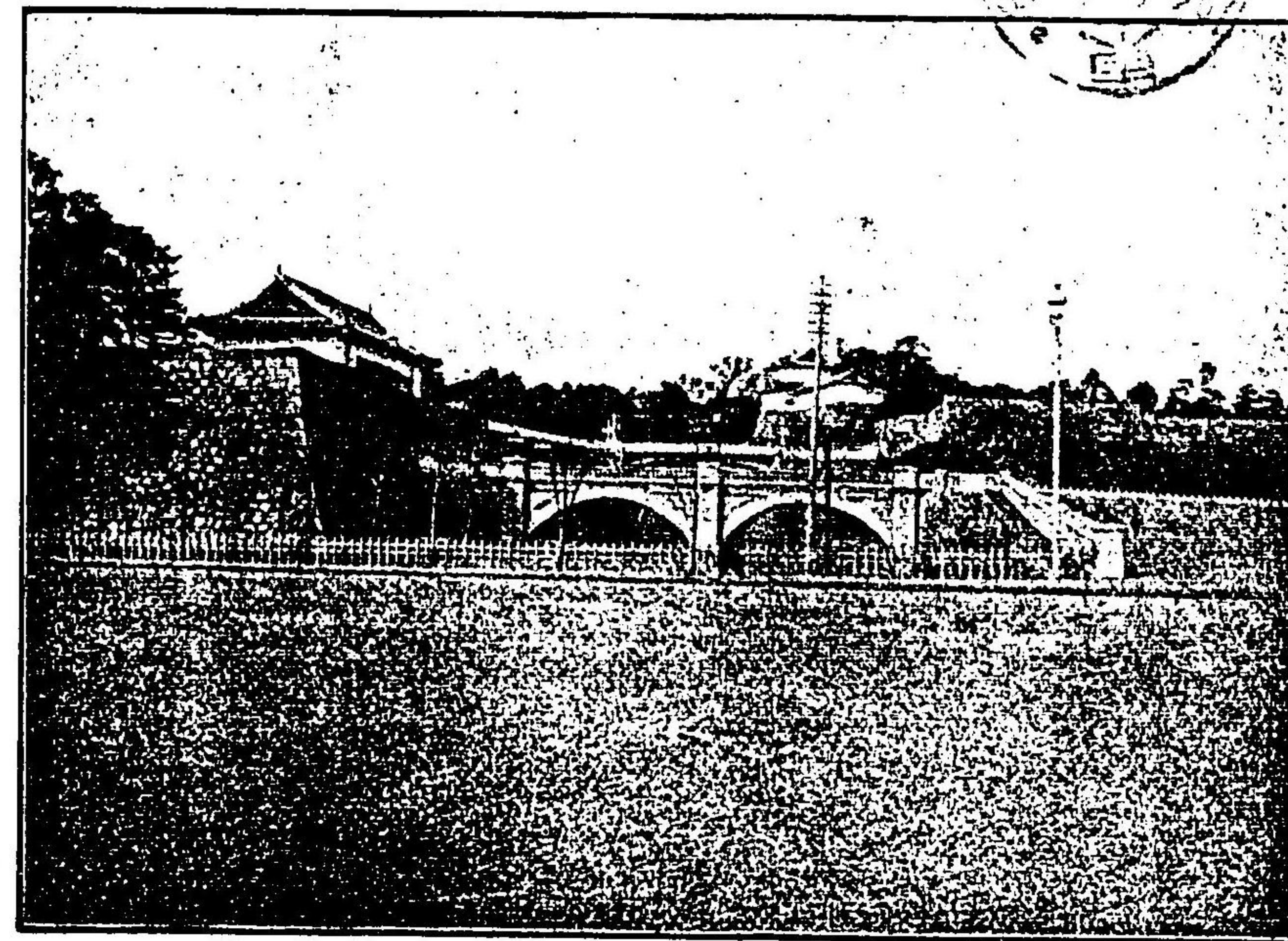
特 66

950



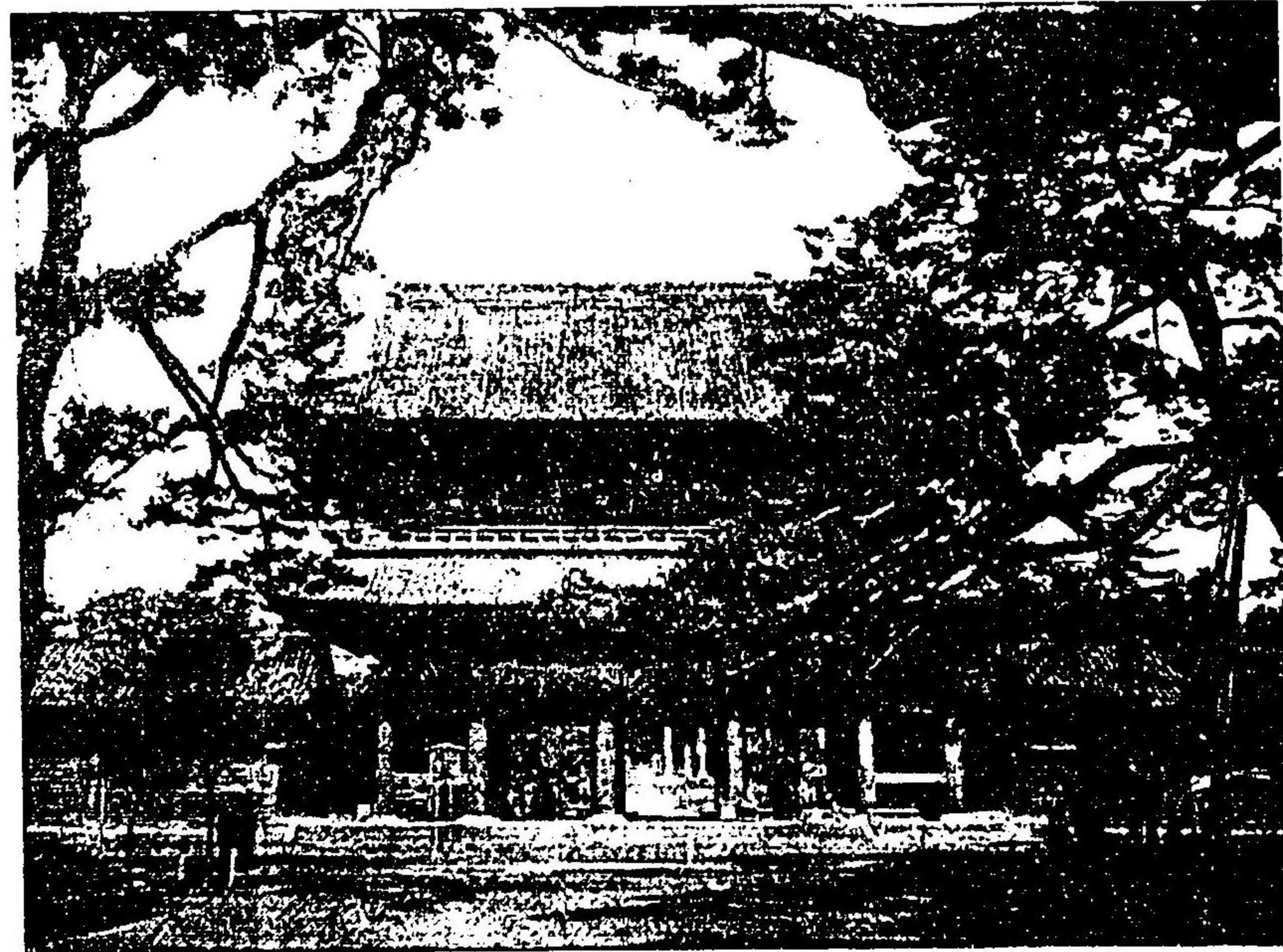
部本謀參閣ヶ霞

VIEW OF THE IMPERIAL PALACE.



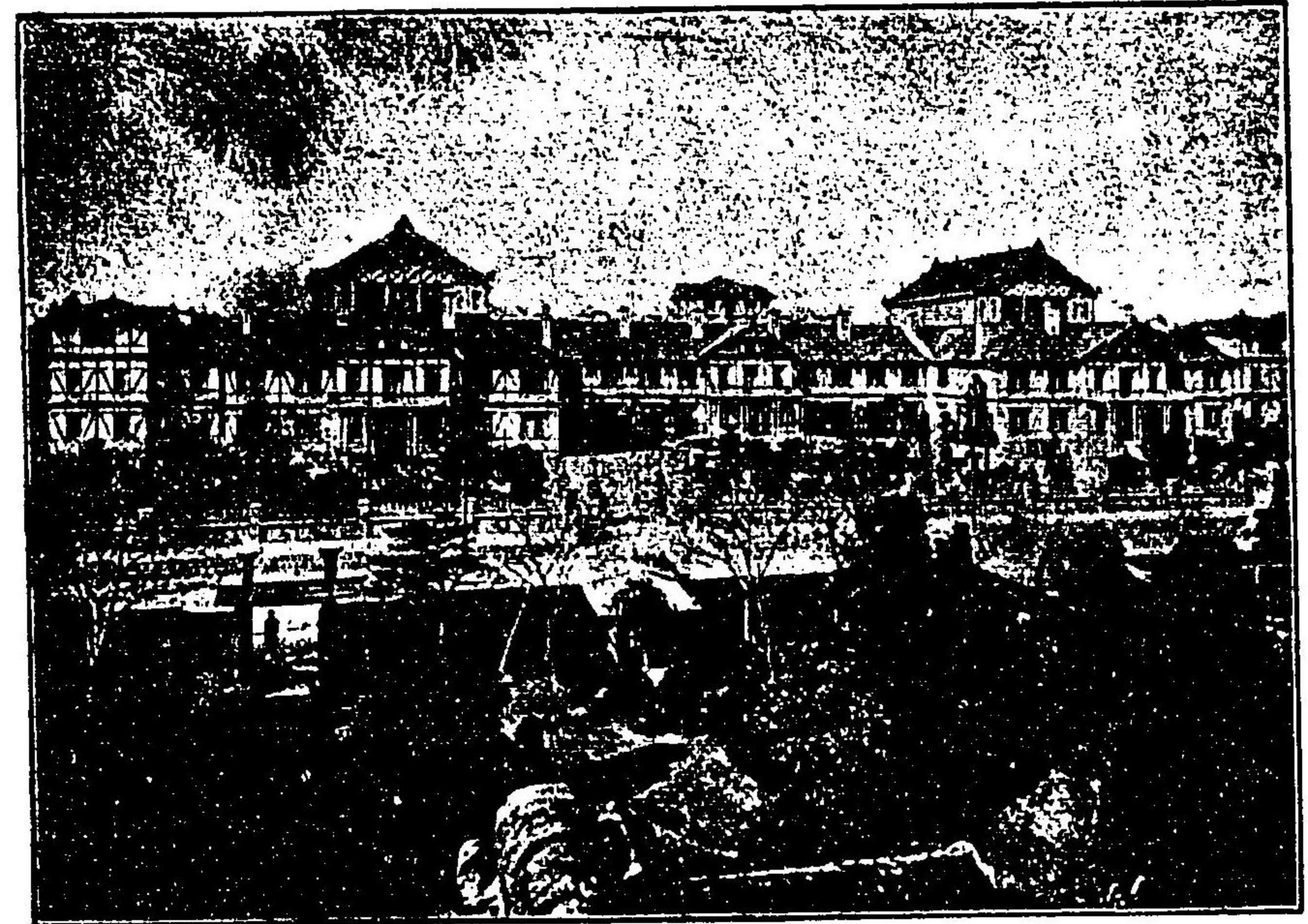
景之橋重二城宮

ZŌJIŌJI, SHIBA.



芝増上寺山門

HOUSE OF PARLIAMENT, TOKIO.



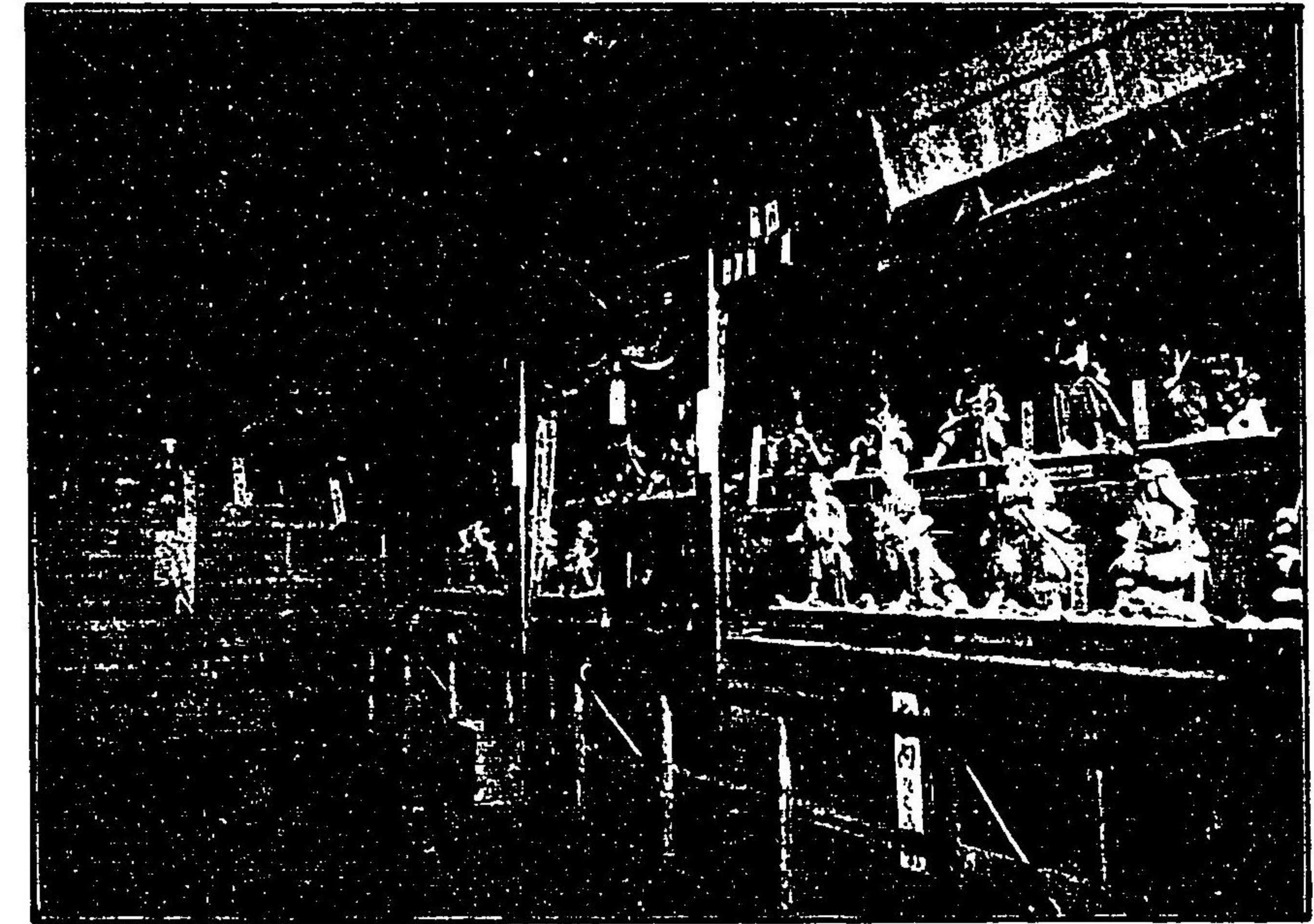
帝國國會議事堂

THE PLEASURE PALACE, HAMA, TOKIO.



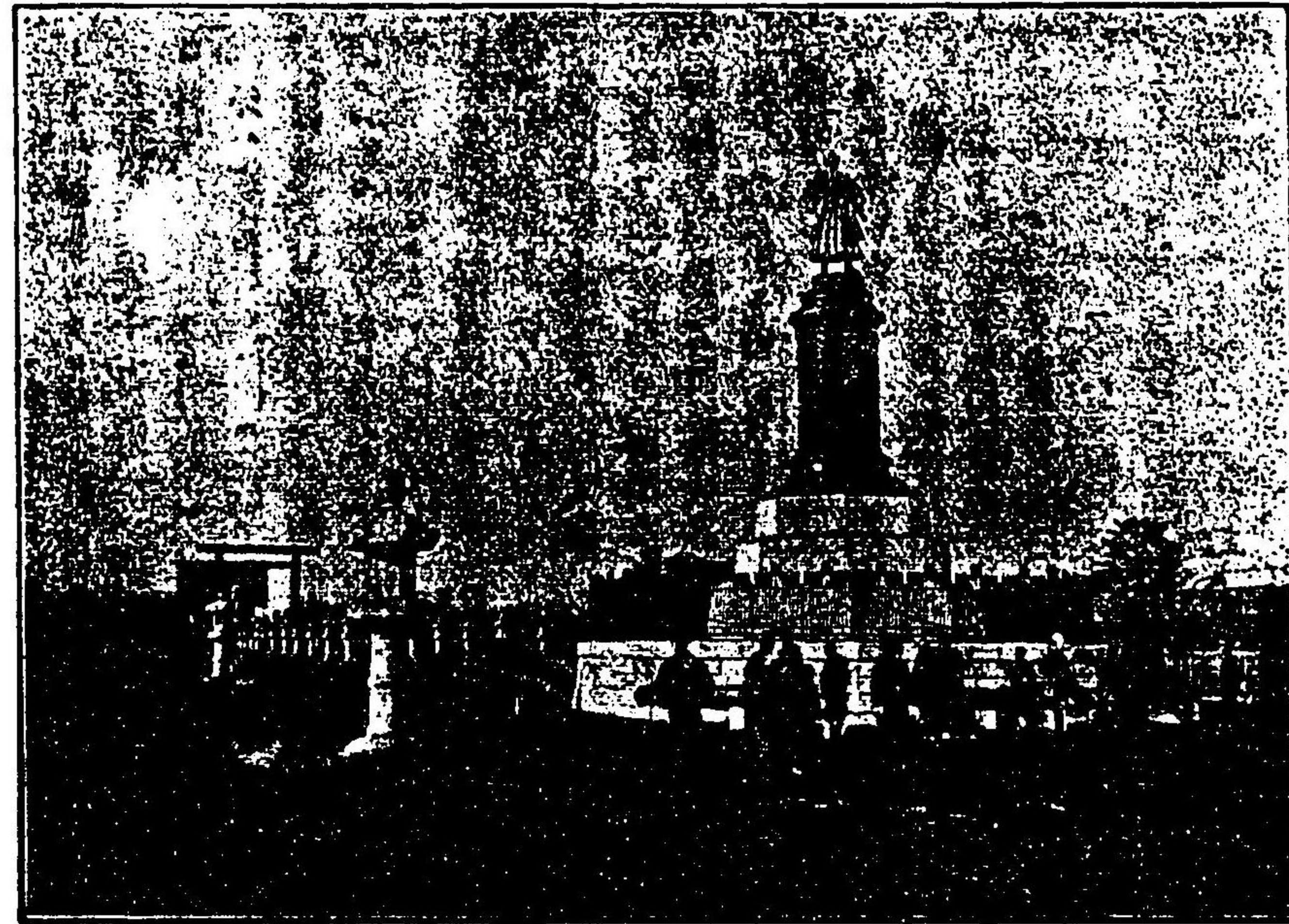
島ノ中宮離瀆

SENGAKUJI, SHIBA.



芝泉岳寺義士木像

VIEW OF YASUKUNI JINSHA.



像銅村大社神國塔

THE PRINTING BUREAU.



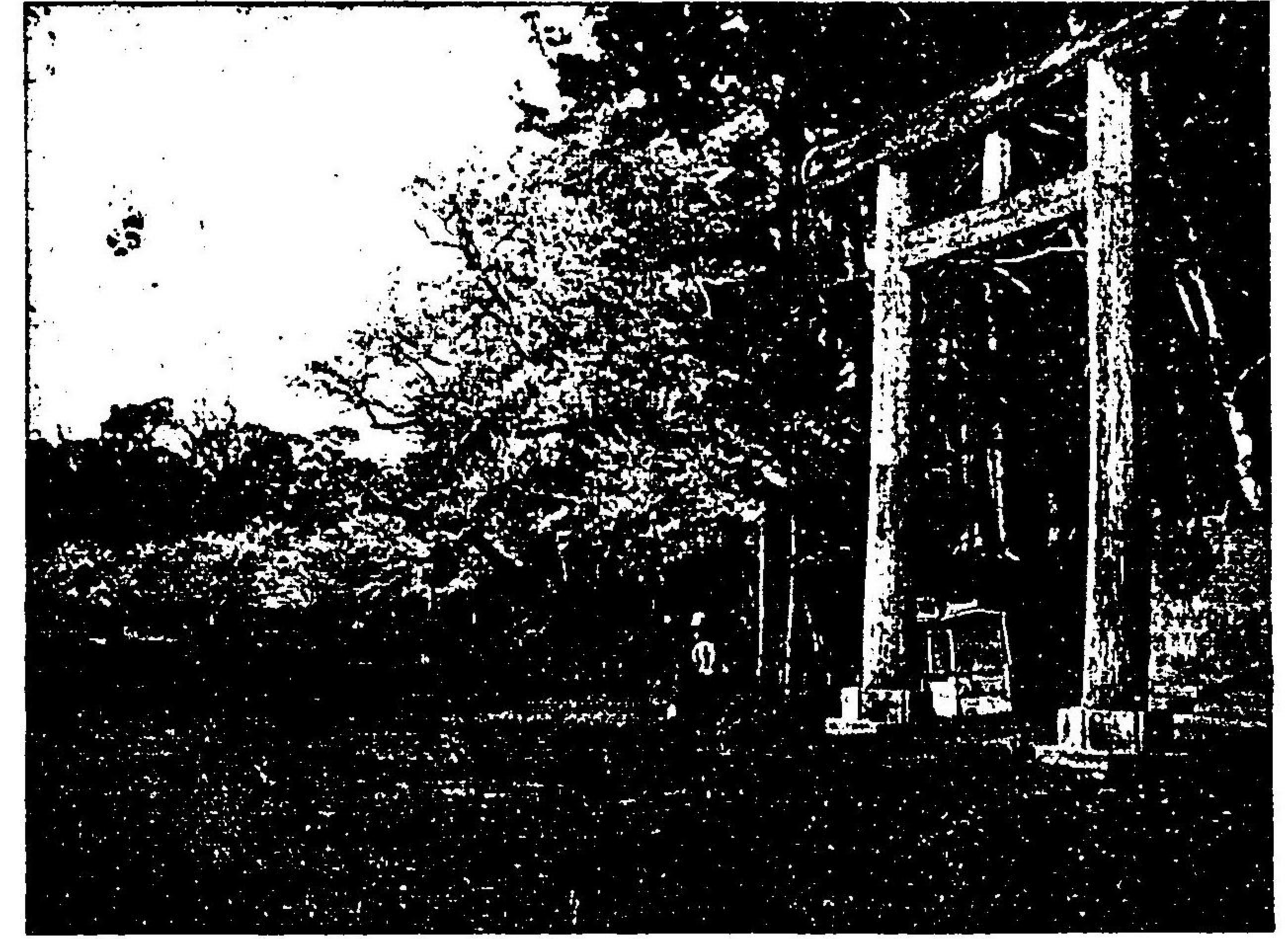
景之局刷印

KWANNON TEMPLE ASAKUSA.



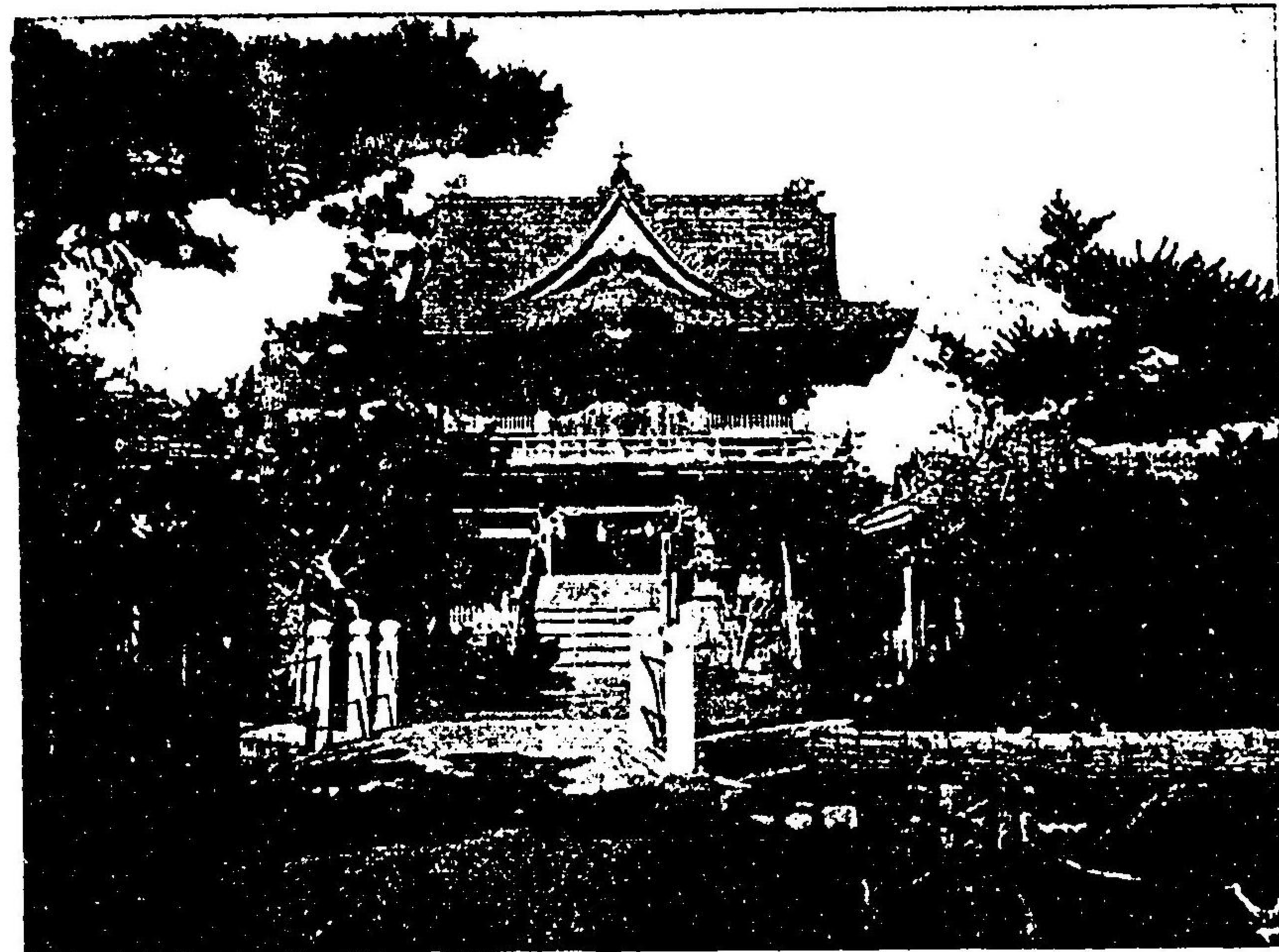
門王仁音觀草淺

TOSHOGU TEMPLE, UYENO.



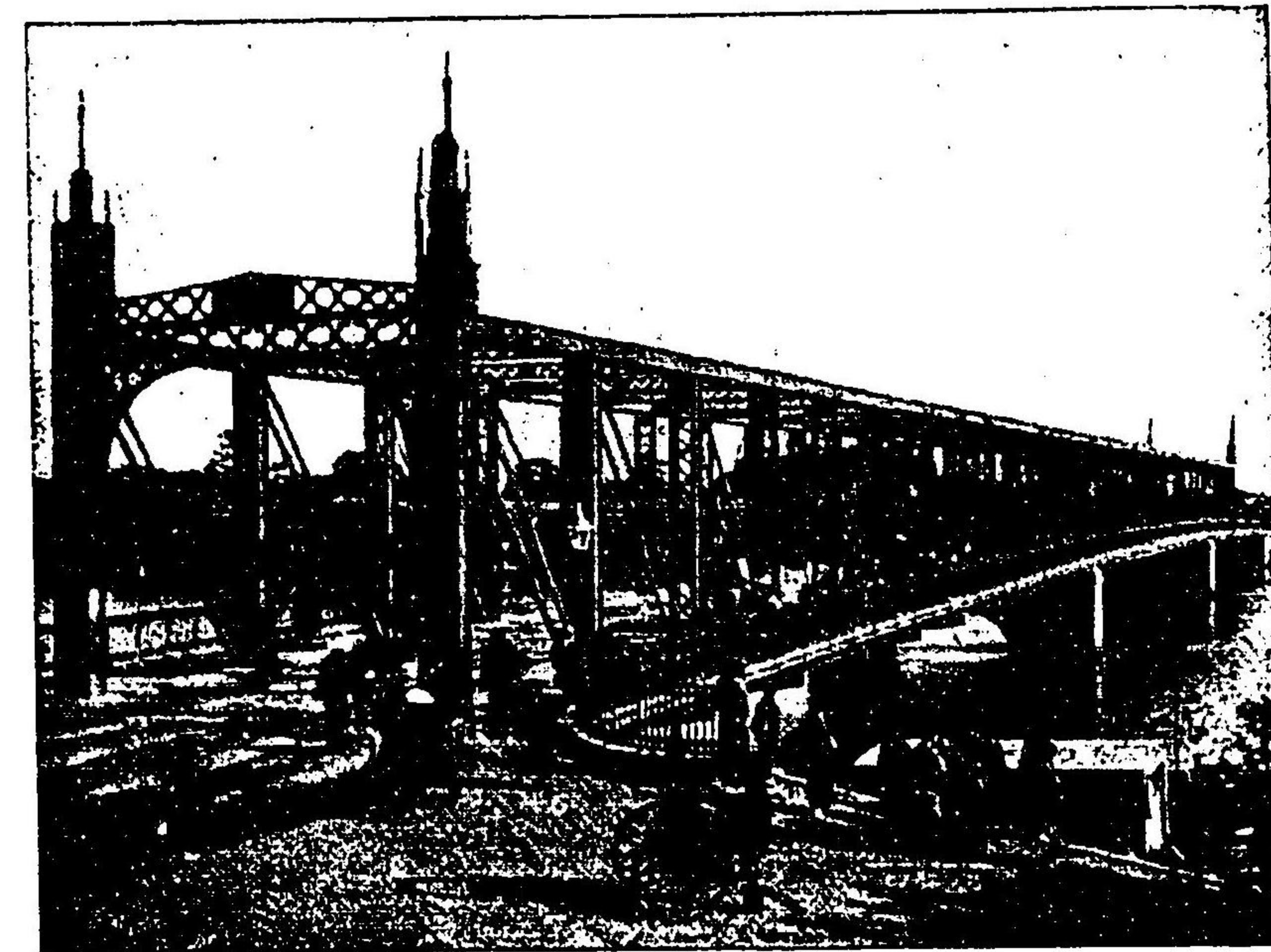
宮照東園公野上

THE SHINTO TEMPLE OF TENGIN AT KAMEIDO.



景之神天戶井龜

AZUMA BASHI.



橋 妻 吾

名勝日本旅行便覽 東京府ノ壹

◎東京府ノ位罫 東經百卅九度四十五分北緯卅五度四十分東海道ノ東部武藏國ノ東南邊ニ位シ、北東ハ千葉縣、西南ハ神奈川縣、北西ハ埼玉縣ニ接シ東南ニ東京灣ヲ控ヘ、小笠原群島ハ南海ニ、伊豆七島ハ南西ノ海上ニアリ

◎地勢 北東境ニ江戸川 西南ニ多摩川、中部ニ隅田川〔上流荒川、下流大川〕アリ南北ハ間々丘陵ノ起伏アリテ土地稍々高燥、東北ニハ曠漠タル沃野横ハル伊豆七島及小笠原群島ハ共ニ富士帶火山脈ノ噴起セシモノニシテ殊ニ伊豆七島ハ各山骨ヲ露ハシ大島新島ヲ除クノ外ハ皆險峻ナリ、小笠原群島ハ稍ヤ山陵林立スルモ概ソ平坦ノ地多シ

◎管轄 武藏ノ内一市(東京府)九郡(荏原、東多摩、南興島、北興島、南足立、南葛飾、西多摩、南多摩、北多摩)十四町、百六十三村及伊豆ノ内七島、小笠原群島

◎面積、反別、地價 五十二方里一七(西南北ノ三多摩及小笠原群島伊豆七島ヲ除ク、以下反別戶數及人口モ亦同シ)◎民有地總反別四万六百七十一町四反◎此地價二千七百七十万三千五百八十五圓、壹反平均五十三圓卅八錢八厘

◎戶數及人口 現住戶數卅四万四千三百卅六戶◎人口百五十四万五千七百廿六人(廿五年十二月末調)

◎物産 筆、煙管、袋物、草鞋具、縫甲細工、團扇、錠餅、足袋、木履、漆器、蒔繪細工、煉瓦石、竹器、麥酒、葡萄酒、紡績糸、二双木綿、卷烟艸、各種紙類、海苔、澱返紙、甘薯

◎距離 東京日本橋ヨリ各府縣廳元標ヘノ里程
△府縣名 里程△京都一三一△大阪一四四△神奈川 八

- △兵庫 一五〇△長崎三四四△新潟 一〇九△埼玉 六
- △千葉 一〇〇△茨城 二九△群馬 二八△栃木 二七
- △奈良 一四〇△三重一一三△愛知 九五△靜岡 四六
- △山梨 三四△滋賀一二八△岐阜 一〇四△長野 五九
- △宮城 九二△福島 七一△岩手 一四〇△青森 一九二
- △山形 九九△秋田一五一△富山 一〇八△石川 一二五
- △福井 一三七△鳥取一九四△島根 二二一△岡山 一八六
- △廣島 二二一△山口二六六△和歌山一六一△徳島 一七八
- △香川 二〇七△愛媛二三七△高知 二三四△福岡 三〇三
- △佐賀 三一四△大分三一七△熊本 三二五△宮崎 三六八
- △鹿児島三八一△沖縄五七四△北海道二七六

◎東京市ノ位置 武藏國ノ東南部、豐島荏原葛飾ノ三郡ニ跨リ東京灣頭ニ位シ南ハ一面内海ヲ擁シ餘ノ三面ハ關東ノ平原ヲ控ニ皇城ヨリ東ヲ概シテ下町ト稱ヘ西ヲ山ノ手ト稱ス街衢縱横交通入達ノ地ナリ

◎面積、區域 東西三里、南北四里◎區域十五區(麹町、神田、日本橋、京橋、芝、麻布、赤坂、四谷、牛込、小石川、本郷、下谷、淺草本所、深川)ニ分チ町數千三百七十三町◎戶數、人口 現住戶數廿七万九千六百六十戶◎人口百廿一万四千七百七十六人

◎街道 ○東海道加ハ品川ヨリ○甲州街道ハ内藤新宿ヨリ○中仙道ハ板橋ヨリ○奥州街道ハ千住○千葉縣道ハ本所壱川ヨリ

◎海軍 ○新橋發△東海道線ハ品川、川崎、神奈川、横濱、大船、△横須賀線ハ大船ヨリ分岐シ鎌倉ヲ經テ横須賀ニ達ス、御殿場、海岡、濱松、大府(△武豊線ハ大府ヨリ分岐ス)名古屋、岐阜、大垣、米原(△敦賀線ハ米原ヨリ分岐ス)彦根、草津、京都、大坂

ヲ經テ神戸ニ達ス○上野發 △青森線ハ王子、赤羽浦和、大宮、
小山、宇都宮、福島、仙臺(△鹽竈線ハ岩切ヨリ分岐ス)盛岡等
ヲ經テ青森ニ達ス △品川線ハ赤羽ヨリ分岐シ板橋、新宿ヲ經
品川ニテ東海道線ニ連絡ス△中仙道線ハ大宮ヨリ分岐シ熊谷
本庄、新町、高崎、上田、長野、高田ヲ經テ直江津ニ達ス△水戸
線ハ小山ヨリ分岐シ結城、下館、笠間ヲ經テ水戸ニ達ス△日光
線ハ小山ヨリ分岐シ栃木、佐野、足利、桐生、大田々、伊勢崎ヲ經
テ前橋ニ達ス○新宿發 △甲武線ハ中野、境、國分寺、立川、日
野ヲ經テ八王子ニ達ス

○馬車 ○市内鐵道馬車ハ芝波留式丁目東京馬車鐵道會社ヨリ
△上野線ハ新橋ヨリ京橋、日本橋、今川橋、萬世橋、五軒町ヲ經
テ上野山下ニ達ス△淺草線ハ同上本町ヨリ分岐シ人形町、淺
草橋、廣橋ヲ經テ電門ニ達ス△淺草ヨリ上野線ハ埋堀角、下谷
車坂ヲ經テ上野山下ニ達ス(一區貳錢、半區一錢)○市内聯合
馬車ハ△新橋上野間△新橋淺草間△菊川町兩國及九段間(一
區一錢五厘或ハ一錢)○同市外線 △品川線ハ新橋ヨリ金杉、
札ノ辻、大木戸ヲ經テ品川步行新宿ニ達ス(前五時ヨリ後八時
迄五分毎ニ各發車、一區壹錢)△品川ヨリ大森間(貳時)△新宿
線ハ神田美土代町一丁目ヨリ新宿迄、前五時半、八時、八時半、
十一時、十一時半、十二時、後二時半、三時、三時半、五時、五時
半、六時、各發車(新宿若四十五分間、六錢)△府中線ハ新宿一
丁目ヨリ府中迄、前七時ヨリ二時間毎ニ六回ヲ發車ス△埼玉縣
幸手線ハ淺草廣小路ヨリ幸手迄、前七時ヨリ後五時迄一
時間毎ニ發シ(千住大橋迄三錢、茶釜橋迄五錢)同所千住馬車
鐵道會社ヨリ幸手迄、前七時半ヨリ後五時半迄一時間毎ニ發ス

(柏壁迄廿五錢、幸手迄卅六錢也シ淺草ヨリモ同上貨錢ナリ)
○貸馬車 神田鎌下川岸高等馬車株式會社ニアリ△貸馬車定價
一頭曳車等一日三四、半日二四、同特等一日四四半日二四五十
錢一ヶ月四十圓、二頭曳車等一日五圓半日三四、同特等一日六
圓半日三四六十錢一ヶ月六十五圓(取者着服ハ需ニ應スト)
○渡船 ハ印刷ノ都合ニ據リ本書第二編ノ日本橋區ノ部ニ詳記
○麹町區 ハ市ノ中央ニ位シ宮城ノ四方ヲ圍ミ概テ外濠ヲ以テ
堺ヲ爲ス△地勢、西北ハ高陵東西ハ平垣ナリ阪谷ニ九段坂、紀
尾井坂、清水谷、麩谷等アリ

○區内町名 ○東代官町○西代官町○祝田町○寶田町○元千代
田町○大手町二丁○元衛町○竹平町○道三町○錢瓶町○永樂
町二丁○八重洲町二丁○有樂町三丁○外櫻田町○西口比谷町
○霞ヶ關町二丁○内山下町二丁○内幸町二丁○裏霞ヶ關町○
三年町○永田町二丁○麹町十丁○麹町元關町二丁○同平河町
六丁○元平河町○麹町紀尾井町○同準町○山本町三丁○一番
町○上二番町○下二番町○三番町○土手三番町○四番町○五
番町○上六番町○中六番町○下六番町○宮土見町六丁○飯
田町六丁(以上麹町警察署)

○戶數、人口 現住戶數一萬千二百七十三○人口六萬六百十八
○宮城 本區ノ中央ニ位ス(千代田城西九ノ街隣也此地ハ往昔
葛野氏ノ族江戸太郎重長ノ所領ナリシガ人皇百三代後花園天
皇ノ御宇長祿元年關東管領上杉定正ノ老臣太田持資入道灌漑
之ヲ築キ後上杉家ノ居城トナリ次テ北條氏綱ノ居城トナル降
テ天正十年德川氏ノ居城トナリ爾來三百年之ヲ保チシガ歴應
三年十五代將軍慶喜公大政ヲ奉還シ乘輿東臨江戸ヲ更メテ東
京ト稱シ舊江戸城ヲ以テ皇城トナシ給ヘリ)周圍凡廿餘町ノ

開總ア外渥ヲ以テ境界トナス明治元年遷都ノ際皇居ヲ此ニ奠
メ給フ後同六年五月五日皇城火ス此ニ於テ赤坂紀州家ノ屋敷
ヲ上セテ假皇居トセラレ同十六年宮城御造營ニ着手シ同廿一
年十月總建坪壹萬二千七百餘坪ノ建築竣功ス同廿二年一月十
一口假宮ノ典ヲ奉ケラル○御構造 正門(大手御門)△二重橋
〔正門外ハ全體石材、正門内ニ鐵橋アリ、之ヲ波レバ御車寄ア
リ、是即チ城内正殿ノ前路ニシテ外濠ノ東邊ヨリ此上下橋梁
ヲ墜メバ恰モ二重ノ如シ故ニ橋名トス△正殿(謁見其他百餘
ノ儀式ヲ執行セラル、處)屋根ノ象チ齊來ノ和風ナレ正宮殿
ノ内部及各室ハ和洋折衷ニシテ天井柱床等各所和ノ名木ヲ以
テ成ル窓牖ハ總テ古代ノ錦繡ヲ以テシ、左右ノ溜ノ間ハ和亭
幽谷米僊棋檯等ノ畫ケル花鳥圖ヲ以テセリ△豐明殿(内外百
官ニ宴ヲ賜フ處)其西部ニ後席間、東部ハ東車寄其南北ハ共ニ
溜ノ間、豐明殿ノ背部ハ温氣釜場、其背後ニ附立所又和洋調理
所其東西ニ物置場、大膳廳等アリテ北部ニ宮内省、馬車置場ア
リ東南坂下門内ニ太鼓櫓、近衛宮等アリ△吹上藝苑(半藏門
内)舊名局子澤ハ宮城ノ裏面ニ屬ス老楓古松蒼苔清泉假山ヲ
繞リ苑中到ル處草木花卉ニ富ミ自然深山幽谷ノ風致ヲ備ヘタ
リ、西丘ニ上レハ近クハ櫻田霞ケ關ヨリ芝浦ノ海瀨ヲ臨ミ遠
クハ房總二州ノ翠巒ヲ一日シ此處ニ富士見ノ雕亭アリ又東隅
ノ地邊ニ瀧見ノ茶亭アリ會テ苑内ニ製鐵ノ吊橋アリ景色頗ル
佳ナリシト雖正宮城建築ノ際ニ除カレシトゾ△紅葉山(同上)
徳川氏廟ノ舊地ニシテ丘上老楓鬱茂シテ又城市ノ趣ヲ存セズ
△千代田文庫(元千代田町)枯櫻門ノ東ニシテ古今内外ノ書籍
ヲ貯藏シ時々陛下ノ天覽ニ捧ケ

◎名所、蹟 ○遊就館(富士見町一)陸軍將校侍僚ノ扁額又ハ
分捕ノ兵器内外古代ノ甲冑軍器等ヲ陳列ス靖國神社ノ大祭日
及連月口囀水囀ノ兩日毎ニ開館衆覽ヲ許ス○鹿鳴館(内幸町
二)貴族紳士共有ノ會館ニシテ會員ノ宴會式ハ婦人慈善會等
ヲ籠シ又海外貴紳ノ旅館ニ充ツ○常盤橋、大手町二、ヨリ日本
橋區本町一、二架ス○欄干ハ寒水石ニシテ全體石造也○櫻田(外
櫻田町)昔時此地ニ櫻樹數株アリシヲ以テ櫻田ト云フ、萬延
元年三月井伊大老被害ノ地也○霞ケ關(霞ケ關町)往古奥羽官
道ノ頭關門ノ設アリシ蹟ナリ○繪町公園(永田町二)府下六
公園ノ一ニシテ南隅ニ星ケ岡ノ茶寮アリ
◎神社、佛閣 ○靖國神社(富士見町一)官幣招魂社ニシテ明治
二年ノ創建朝廷ヨリ祭祀料永世登萬石寄附セラル大祭毎年五
月、十一月六七八ノ三日間△平河神社(平河町五)文明十年太
田持資川越ノ天神ヲ江戸城ニ奉祀シ慶長年間當地ニ再遷毎年
二月廿五日普公自盡ノ神影ヲ崇祀セシム○日枝神社(麴町公
園)官幣大社ニシテ國常立尊、仲哀天皇、伊弉册尊ノ三坐ヲ祀
ル大祭隔年六月十五日○口比谷神社(西口比谷町)神道ノ教會
ニシテ現今朝廷ノ遙拜所也○虎藥師堂(麴町八)常仙寺境内
ニアリ本尊ハ行基菩薩ノ作○村高山禪院(全上)淨宗智院ニ
屬ス源賴朝ノ守護佛聖觀音ヲ安置ス
◎郵便、電信、電話局 ○麴町郵便電信支局○麴町電話所(以上
麴町二)
◎運酒店 ○内國通運株式會社出張所(麴町三)
◎旅館 ○帝國ホテル會社(内山下町一)○東京ホテル(有樂町
三、二)○相模屋(麴町五、五)○三橋常吉(平河町四、三)○
◎官衙 ○内閣、樞密院、宮内省(以上宮城枳棟門内)○内務省、
大藏省、印刷局、會計検査院(以上大手町)○文部省(竹平町)麴

町區裁判所(富士見町六)○近衛監督部(山元町二)○麹町區役所(麹町一)○麹町警察署(麹町八)○外務省參謀本部(以上霞ヶ關町)○陸軍省(永田町一)○帝國國會議事堂(内幸町二)○司法省(八重洲町一)○警視廳(東京府廳、大審院、東京控訴院、東京地方裁判所)以上八重洲町二)○各國公使館 ○佛國(飯田町一)○埃國(上式番町)○獨國、永田町一)○朝鮮(中六番町)○英國(一番町)○清國(永田町二)○伊國(三年町)○露國(芝罘ヶ關町)○墨西哥(永田町二)○學校 ○學藝院(三年町)○和佛法律學校(富士見町六)○日本法律學校(飯田町五)○共立中學校(同上)○國學院(同上)○商業豫備門(大手町二)○商業素修學校(富士見町)○日本簿記館(六番町)○かまの會(飯田町五)○華族女學校(三年町)○東京女學館(永田町一)○女子學院(上二番町)○明治女學校(中六番町)○女子文藝學校(同上)○明治小會、幼稚園、小學及中學校(富士見町四)○育英堂(飯田河岸)○馬術練習所(飯田町四)○體操專門學校(中六番町)○病院 ○日本赤十字社(飯田町四)○東京痲瘋病院(山元町二)○岩佐病院(一番町)○養生醫院(上二番町)○橋本病院(平河町六)○銀行會社 ○銀行△麹町銀行(麹町五、△京都百十一國立銀行支店(麹町四)○會社△醴醴社(櫻田ビル構造、紀尾井町三)○遊覽 ○九段勸業場(飯田町一)○寄席△富士本(飯田町二)△萬長亭△芳見亭(麹町三)△堀口(山本町)△元園亭(元園町)○近藤(同上)○飲喰店 ○料理店△茶寮(麹町三)△玉山△米三(飯田町)△魚久富士見町○西洋料理△富士見軒(富士見町一)△寶亭(平河町三)△東陽軒(一番町)出雲大社前○支度店△鈴松(飯田町)○鰻屋、丹波屋(麹町)○鳥屋、魚清(麹町)○牛肉、鱈木(麹町)○壽、蛇ノ目(麹町)○麵包、武藏屋(麹町五)○名物、おてつ牡丹餅

日本旅行便覽 東京之部第一(麹町區)終り○神田區、日本橋區、同第二ニアリ○京橋區、芝區、第三ニアリ以下各區郡ハ順次出版

●東都花曆

一月○初日ノ出、京霞ヶ關、神田明神、靖國神社、愛宕山、高輪、湯島天神、柳島、洲崎 ○雪見、御茶ノ水、上野、日暮里、待乳山、隅田岸、靖國神社、愛宕山、品川○初卯、妙壽參り ○廿五日、飯井戸天神、ウツカ

二月(下旬ヨリ)○梅、靖國神社、四ッ谷銀世界、飯井戸臥龍梅、木根川梅園、向島百花園、淺草公園、請地梅林、小村井江東梅、小向井、蒲田、大森八景園、杉田

三月(中旬ヨリ)○彼岸櫻、上野公園、日暮里、谷中七而堂、傳通院 ○柳、靖國神社、上野、谷中經王寺、綾瀨

四月(上旬ヨリ)○星ヶ岡公園、九段公園、芝公園、芝九山、御殿山青山、澁谷、上野公園、日暮里、道灌山、飛鳥山、深川公園、墨田堤、品川山王、小金井○桃、九段公園、四ッ谷十二社桃園、中野、大澤、六郷○梨花、川崎、大森

○汝千(舊三月三日ヨリ)芝濱、洲崎、品川沖

五月(上旬ヨリ)○牡丹、本所植文、曙尾笑花園、傳中、駒込、目黒、目白牡丹園○躑躅、九段公園、大久保、護國寺、根津、日暮里、染井○藤、飯井戸、寺島、上野、岡子坂、目黒、染井(中旬ヨリ)○芍藥木所借工園、植文、寺島

六月○薔薇、小梅、請地、向島薔薇園(上旬ヨリ)○牡丹若、根津、秋葉新梅屋敷(中旬ヨリ)○花菖蒲、堀切、新梅屋敷、廣尾笑花園、墨田園、本所植文

七月(下旬ヨリ)○納涼、兩國、隅田川、王子瀧ノ川、上野、高田、角筈十二社、目黒、麹町山王、芝九山、高輪、芝濱

八月○葵、入谷、登谷、本所植文(下旬ヨリ)○蓮、不忍池、芝辨天、

牛込中ヶ谷堀、水母寺○筑、谷中登澤、江戸川

九月(上旬ヨリ)○草花、向島百花園、笑花園、銀井戸萩寺、上野菫花園、入谷、巢鴨、駒込、大久保花園○観月、隅田川、侍乳山、柳橋、洲崎、深川五本松、伊皿子菫月ノ町、芝濱、品川、中川○鷗虫道徳山

十月(上旬ヨリ)○菊、阿子坂、染井、淺草奥山、廣尾笑花園、目黒、本所植文○紅葉、上野、根津權現、龍ノ川、秋葉、海空寺、千駄ヶ谷、目黒、廣尾笑花園、關口姿見橋、真間

十一月○酉ノ町(酉ノ口)千束村、深川八幡、平川天押、四谷須賀神社、新宿、花園神社、雜司ヶ谷、目黒、柴又村

十二月○年ノ市(十三日、十四日)湯島天神(十五日)深川八幡(十七日、十八日)淺草觀音(廿日、廿一日)神田神明(廿一日、廿二日)芝神明(廿四日、廿五日)愛宕、平河神社、濱町清正公(廿五日ヨリ卅一日マデ)麹町五丁目(廿八日)兩國、藥研堀(卅一日)南傳馬町、馬喰町

○東都縁日

○一日、蠅殺町水天宮、深川八幡、本銀町妙見、芝三島町大神宮、鳥森神社、上六番町大社、飯田町一ノ口稻荷○二日、日蔭町日比谷神社、伊皿子大岡地蔵、本所石原稻荷○三日、小傳馬町日蓮上人、淡路町賀來神社、松宮町三社稻荷、芝櫻川辨天、具足町清正公、湯島大山不動、本所小泉町稻荷○四日、西河岸地蔵、新宿清正公、三田地蔵、諏訪町金堀明王○五日、蠅殺町水天宮、赤坂豐川稻荷、小河口五十稻荷、麻布今井町帶釋○六日、八官町稻荷、三ツ目玄徳稻荷、宮山町毘沙門、赤坂一ツ木地蔵○七日、尾張町地蔵、越前堀大師、三番町二七不動、淡路町賀來神社、本所番坂辨天○八日、茅場町藥師、小傳馬町半屋跡、本所四丁目藥師、愛宕下藥師、三田上北町不動、本所彌勒寺、飯倉四丁目藥師

○九日、淺草鳥越明神、龍岡町金刀比羅、宇田川町不動○十日、芝琴平神社、藥研堀琴平神社、下谷竹町琴平、小河町五十稻荷○十一日、本銀町妙見、愛宕下尾砂門、飯田町一ノ口稻荷、麻布坂下而天女○十二日、茅場町藥師、本郷四丁目、本所彌勒寺、愛宕町、中六番町ノ各藥師○十三日、具足町清正公、小傳馬町日蓮、淡路町賀來神社、東松山下町不動、淺草福井町辨天、南品川虚空藏○十四日、西河岸地蔵、日蔭町稻荷、三田地蔵、新宿清正公、六番町大社○十五日、半屋跡弘法大師、鳥森町妙見、小河五十稻荷○十六日、新材木町杉森神社、小柳町毘沙門、湯島大山不動、三ツ月玄徳、赤坂一ツ木地蔵、芝丸山稻荷○十七日、淺草公園、青山南町、本所一ツ目、南品川ノ各觀寺、淡路町賀來神社○十八日、尾張町地蔵、半屋跡鬼子母神、本所日蓮稻荷、神田松宮三社稻荷、水道端町大口如來、淺草公園其他ノ觀音○十九日、龍岡町琴平、今川小路御山、宇田川町不動、松屋町磯部大神宮、下谷坂下小野照神社、本所石原稻荷、南品川天主○廿日、赤坂豐川稻荷、青山南町觀音、小川町五十稻荷、二本榎丸山稻荷○廿一日、本銀町妙見、虎ノ門妙見、飯田町一ノ口稻荷、三番町稻荷、西新井、川崎大師、○廿二日本所四丁目藥師、三ツ目玄徳、伊皿子地蔵、品川是川稻荷○廿三日、具足町清正公、淡路町賀來神社、松下町三社稻荷、一ツ目一言觀音、○廿四日、濱町清正公、二本榎清正公、西河岸地蔵、愛宕神社、三田地蔵○廿五日、飯井戸天満宮、湯島其他天満宮、小川町五十稻荷○廿六日、小柳町毘沙門、淺草吉野町靈樂明王、祭地約船神社、一ツ木地蔵○廿七日、今川小路御山、淡路町賀來神社、松下町不動、日蔭町日比谷神社、愛宕町天徳不動○廿八日、藥研堀不動、深川公園其他ノ不動、半屋跡鬼子母神、水道橋大日、○廿九日、尾張町地蔵○三十日、半屋跡日蓮、小川町五十稻荷、宇田川町不動○毎月○甲子、小石川傳通院、麻布二本榎其他大黒天○庚申、癸亥、麻布真性寺其他帶釋○寅ノ日、三谷、金杉、神樂坂其他毘沙門、○己ノ日、不忍池、深川其他辨天○午ノ日、越前堀由宮神社、吉原其他稻荷○亥ノ日、下谷マリシテン

明治廿六年十二月廿一日印刷
明治廿六年十二月廿五日發行

正價金八錢

東京本所區林町三丁目拾九番地
編輯發行者 松本德太郎

同京橋區宗十郎町十五番地國文社
活版印刷者 久米川治三郎

同銀座三丁目十七番石版印刷所
圖畫印刷者 三間七兵衛

版權所有

訂正明治寶鑑全

三版豫約
出版廣告

本書ハ堅九寸横七寸
二分厚サ三寸八分
洋裝美觀有皮金字入

●人事多端ノ今日ニ際シ事物ノ調査ニ從フニ當リ汎ク數十部ノ書ヲ編閱スルハ誠ニ其煩ニ堪ヘザル也●本書ハ此煩ヲ省カンガ爲メニ諸般ノ事項ヲ網羅シテ一見搜索ニ便シ大ニ世用ヲ盡サントスルモノ也●本書ハ部門十二(政事、宮内、内事、外交、理財、農商、交通、軍事、法律、學事、社寺衛生、警事)目次二千九百餘ノ條數十二萬以上紙數二千二百頁餘ノ大冊之ヲ座右ニ置テ朝夕ノ需要ニ充ツレバ浩翰ナル法律書ヲ羅カズシテ諸法律條例規則ヲ知リ統計書ヲ閱セズシテ百般ノ統計ヲ知リ人名錄ヲ見ズシテ世上著名家ノ所在職業ヲ知リ歴史記錄ヲ要セズシテ制度ノ沿革著名家ノ履歷ヲ知リ其他幾多ノ事物其要ヲ萃メテ諸ク卷中ニ網羅ス本書ノ價格廉ナルハ一度之ヲ手ニシタル人ノ公論ニ據テ明白●本書ヲ既ニ豫約セラレタル諸君ニ對シ隨テ出版ノ延期ヲ謝ス本書ハ訂正増補ニ時口ヲ要シ漸ク其結了ニ當リ更ニ官制改正等訂正ヲ要スベキモノアルヲ以テ勢ヒ廿七年二月迄出版ヲ延期ス●廿七年二月出版正價三圓五十錢●豫約ハ貳圓代金ハ書翰引換

豫約申込及賣捌所

◎東京本所區林町三丁目明治寶鑑發行所◎東京并ニ各地大書林

