



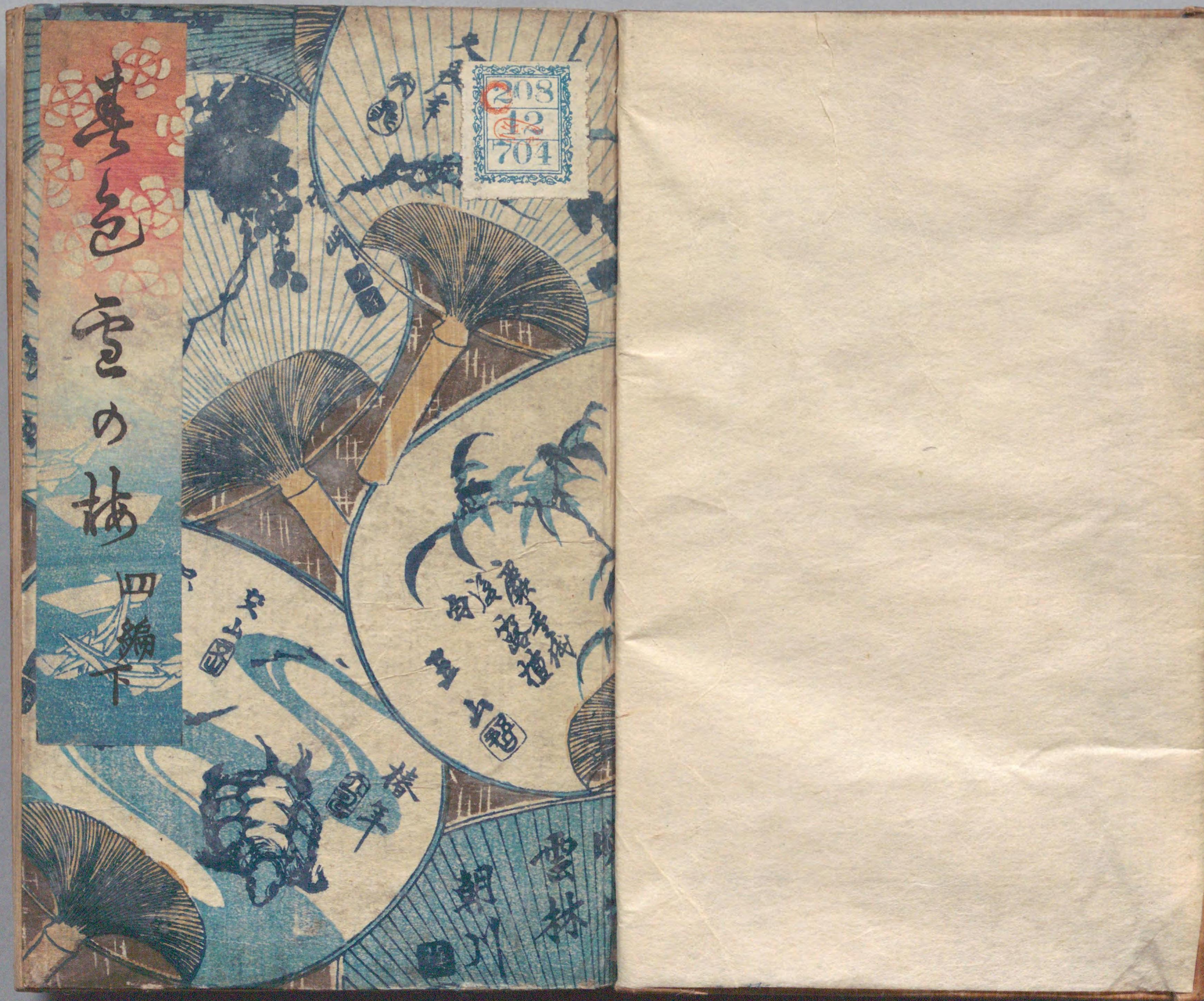
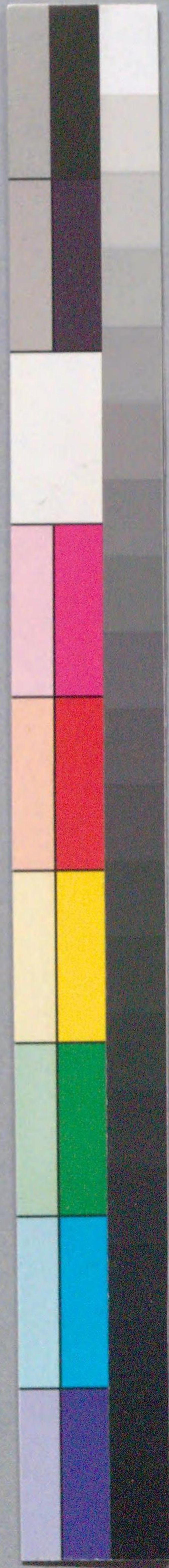
春色雪の梅
十一

208
12
704

国立国会図書館 春色雪の梅 4編 208-704



ガラス使用



国立国会図書館 春色雪の梅 4編 208-704

ガラス使用



春色雪之梅四編下

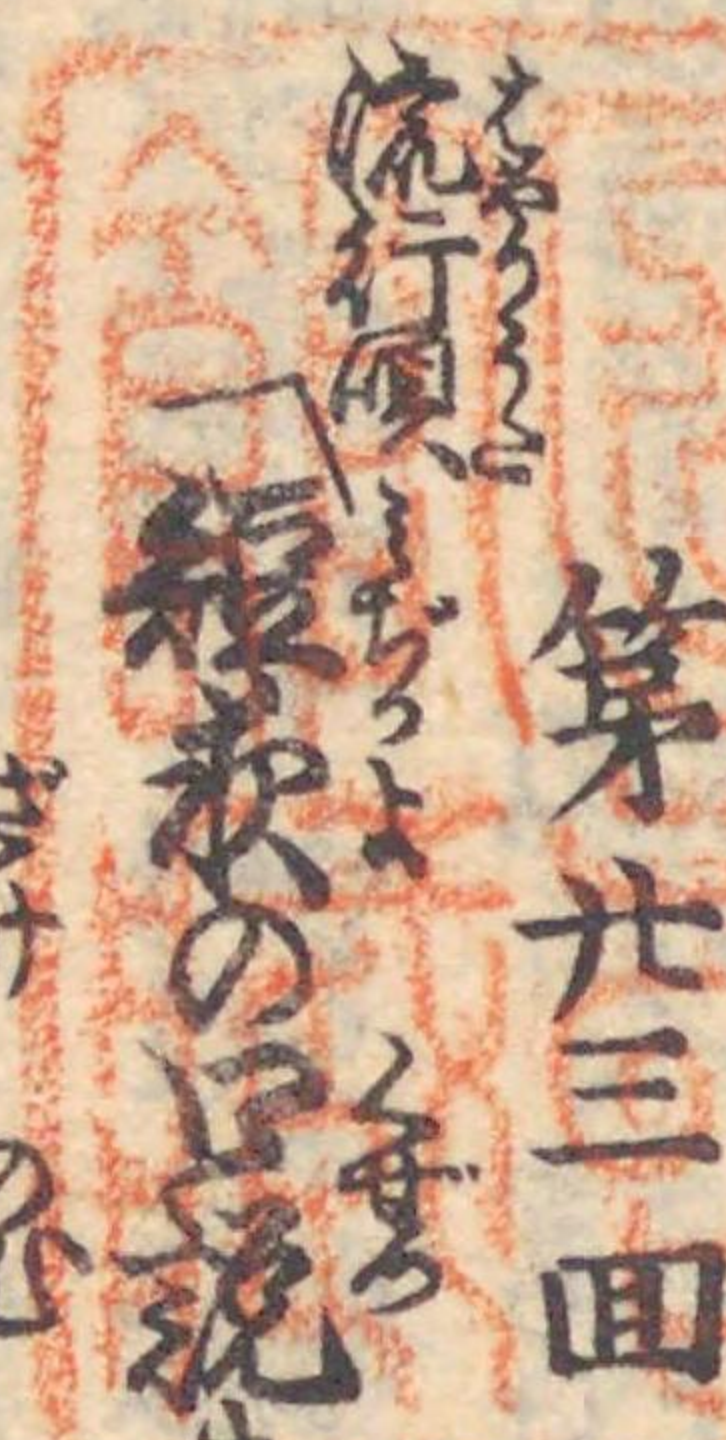
江戸 狂言亭春雅著

第廿三回

流石の御船は... 別路の意を...

舟の酒を呑の... 舟の...

狂言亭春雅の... 縮本の内なる... 縮本の内の...





此の書は...
 一、...
 二、...
 三、...
 四、...
 五、...
 六、...
 七、...
 八、...
 九、...
 十、...

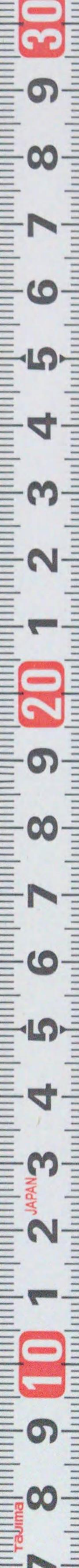
此の書は...
 一、...
 二、...
 三、...
 四、...
 五、...
 六、...
 七、...
 八、...
 九、...
 十、...





其宿の滞情の程多のるまへんヨそちも少の宿の高貴づら
 先でこそ滞れらるゝの言にて居るを底まで最者程未だ
 と云ふ交へて金も少物も少おれぬの毒づら平左衛門
 居てお異なり一言が及ばぬは方の暮もどらぬ一と云ふ
 後更のうゝと云ふと何れ紛を居らうける 客ハ
 新地の奥女元づら金も少物も少おれぬ一と云ふ
 ともては程多の言をたへて途中でも程多の程
 程多の言をたへて一と云ふ一と云ふ一と云ふ一と云ふ

さいの宿の滞情の程多のるまへんヨそちも少の宿の高貴づら
 先でこそ滞れらるゝの言にて居るを底まで最者程未だ
 と云ふ交へて金も少物も少おれぬの毒づら平左衛門
 居てお異なり一言が及ばぬは方の暮もどらぬ一と云ふ
 後更のうゝと云ふと何れ紛を居らうける 客ハ
 新地の奥女元づら金も少物も少おれぬ一と云ふ
 ともては程多の言をたへて途中でも程多の程
 程多の言をたへて一と云ふ一と云ふ一と云ふ一と云ふ



此二回の中この二回の中の巻の巻はは續つて一一回回のの事事はは後後にに

 記記すすはは後後にに

 條條はは新新のの事事はは自自ららのの作作意意をを以以てて

 斯斯て二二個個のの事事はは後後にに

 思思ひひのの事事はは後後にに

 きてきて極極小小のの事事はは後後にに

 程程々々のの事事はは後後にに

此の事この事はは苦苦勞勞のの果果實實がが貴貴ままなな左左程程々々のの事事はは後後にに

 通通つつはは後後にに

 今今もも天天下下暗暗のの丈丈母母運運三三蘭蘭のの事事はは後後にに

 昔昔はは方方々々のの事事はは後後にに

 此此のの事事はは後後にに

 のの事事はは後後にに

 西西國國のの事事はは後後にに

 おおれれはは中中のの事事はは後後にに



咲梅の客の
おくり



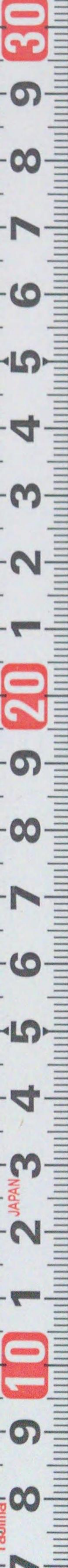
Handwritten Japanese text in a cursive style (sōsho), likely a diary or personal letter. The text is arranged in vertical columns, reading from right to left. The ink is dark, and the paper shows signs of age and wear.

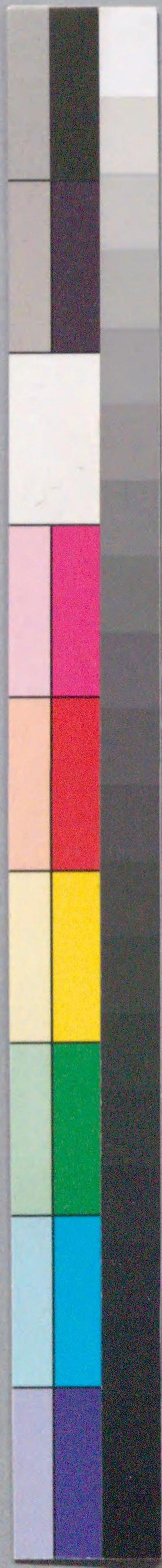
ガラス使用



208
704

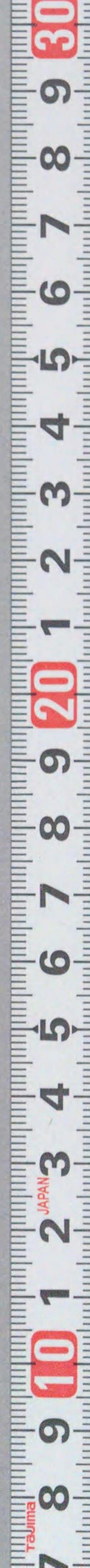
春色雪之梅 四編 下六尾
 新雪の春をさかすめ入る
 了りぬ久か来 蘭麝の寺 鳩村の酒樓と 毎年の文婢 目録
 判察して名を時念と改む 此路を原と庵と結んで世を
 其のこも 随ひて喜ぶの眉と各用む けいこは 茶枝の因のおは
 時二種をふ動も一者をも有けり 古王の相 雪の
 甘うと見しう 後入 膝をさかすめ 斬せらばあはれ ちげり
 其のこも 随ひて喜ぶの眉と各用む けいこは 茶枝の因のおは
 判察して名を時念と改む 此路を原と庵と結んで世を
 了りぬ久か来 蘭麝の寺 鳩村の酒樓と 毎年の文婢 目録
 新雪の春をさかすめ入る

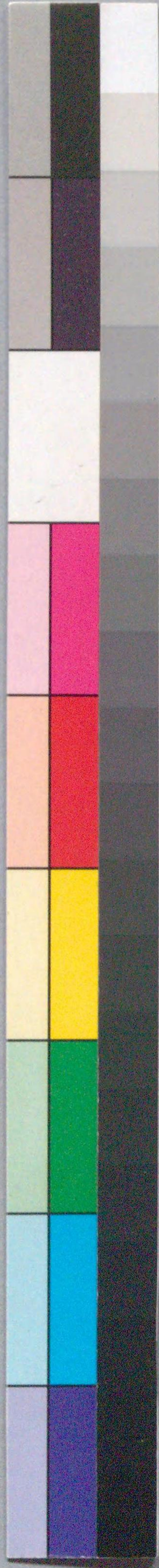




国立国会図書館 春色雪の梅 4編 208-704

ガラス使用





国立国会図書館 春色雪の梅 4編 208-704

ガラス使用

