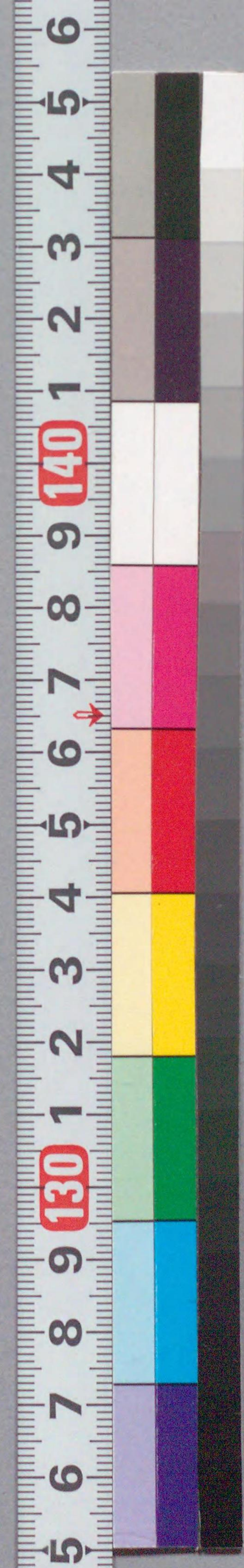




国立国会図書館 稲妻染女伊達姿 6巻 207-901

207  
901

稲妻染女伊達姿  
九巻  
惣大



ガラス使用





上

式亭小三馬作  
香蝶樓國貞画











七里ヶ原の初雪の日の見遠景

不破の古名屋の當座見立の餘念



名古屋  
於三



不破  
於関





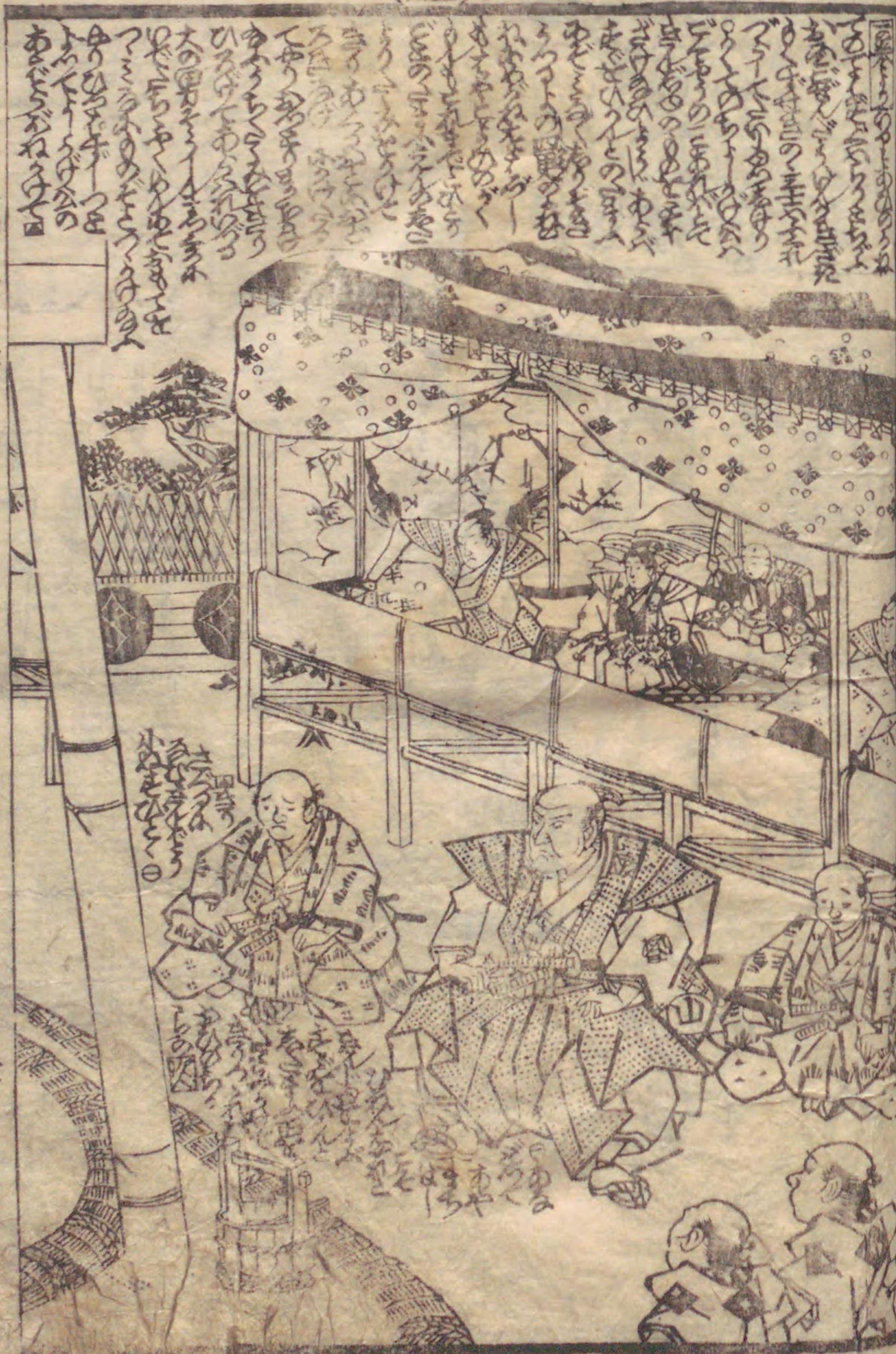




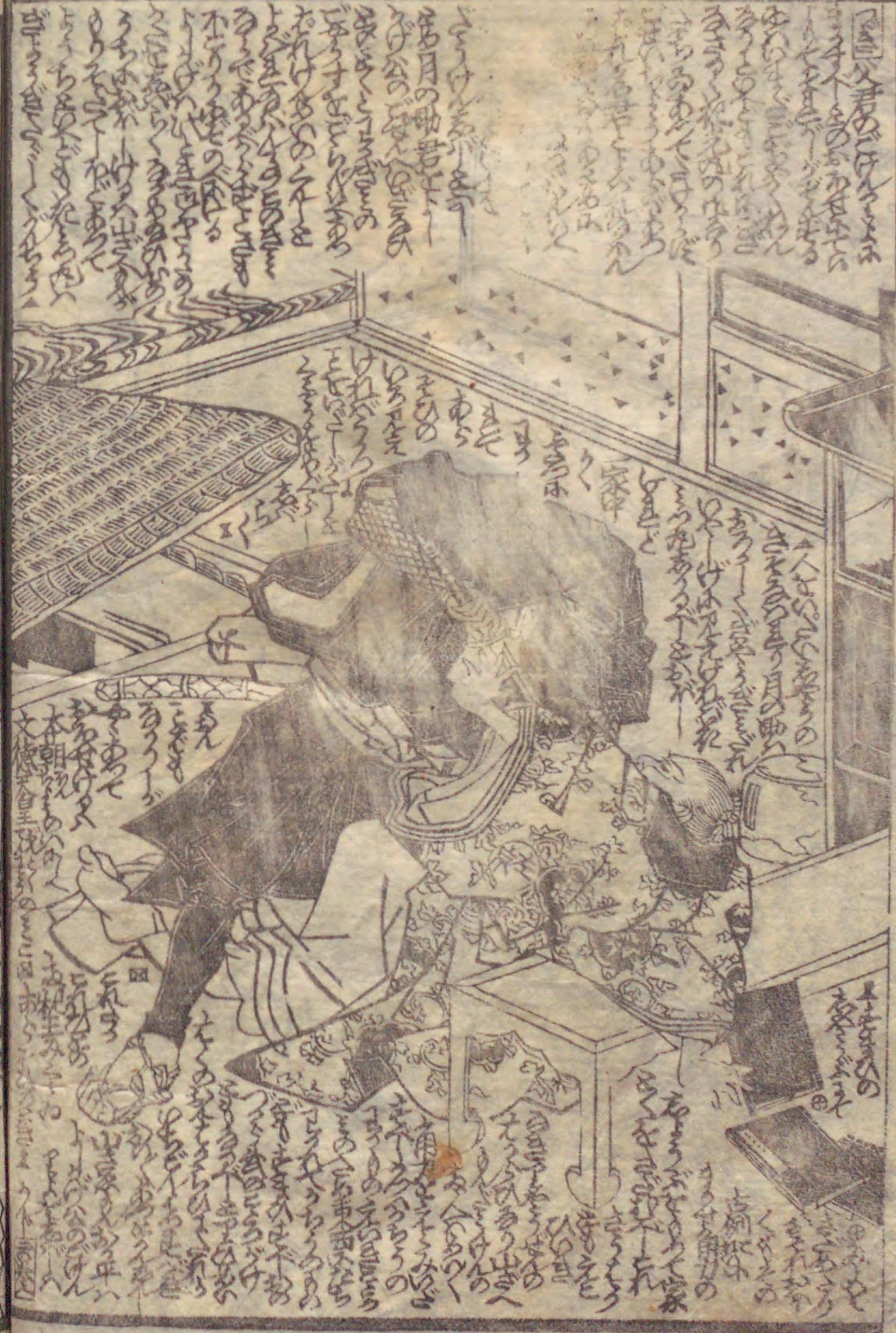




百葉染下



父君の御書  
 三月の御書  
 四月の御書  
 五月の御書  
 六月の御書  
 七月の御書  
 八月の御書  
 九月の御書  
 十月の御書  
 十一月の御書  
 十二月の御書



父君の御書  
 三月の御書  
 四月の御書  
 五月の御書  
 六月の御書  
 七月の御書  
 八月の御書  
 九月の御書  
 十月の御書  
 十一月の御書  
 十二月の御書

紙妻染下

五



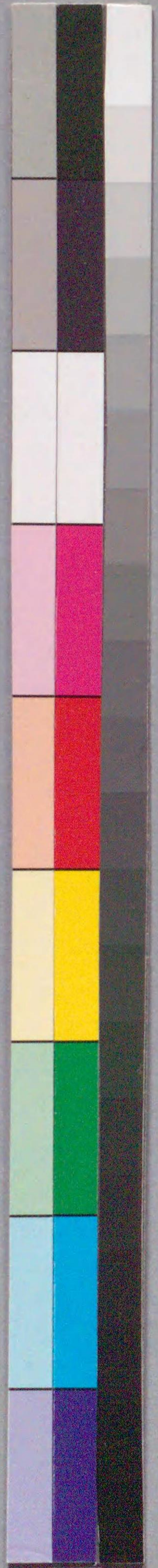








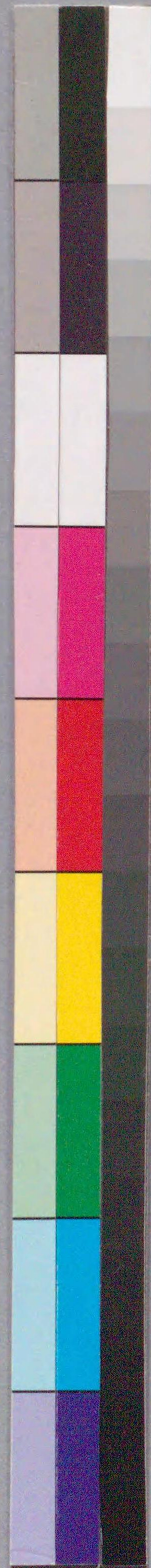












小三馬作國貞五

月水不順を治す名方... (Vertical text describing the medicine's efficacy)

百天女丸

清血... (Text describing the medicine's ingredients and effects)

賣色百廿四文

Main body of vertical text describing the medicine's benefits and usage.

本家江戸本町二丁目

中平軒

式亭三馬製







本巻は凡本四二頁  
 左亭三再四  
 伊達女染妻稲  
 伊達女染妻稲

国立国会図書館 稲妻染女伊達姿 6巻 207-901

ガラス使用











國貞画

江戸中橋  
葛屋壽櫻

稲妻染女伊達姿

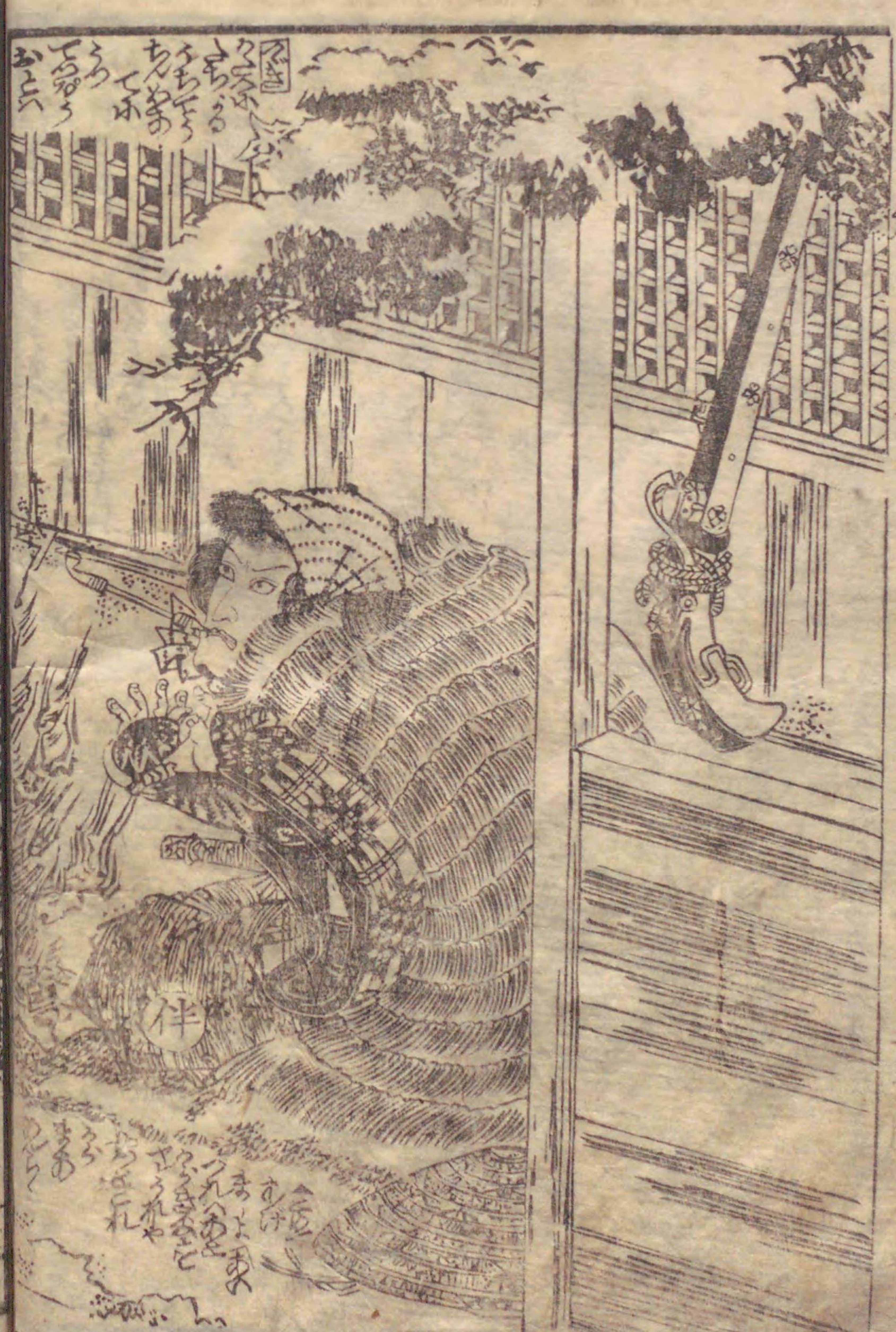
小三馬作

全本六冊  
中之巻









借 拜 九 六









Handwritten text in a cursive script, likely a form of Japanese calligraphy, surrounding the illustration on the left page.

Vertical text on the left margin of the left page.

Small vertical text at the bottom left of the left page.



Handwritten text in a cursive script, likely a form of Japanese calligraphy, surrounding the illustration on the right page.

Vertical text on the right margin of the right page.











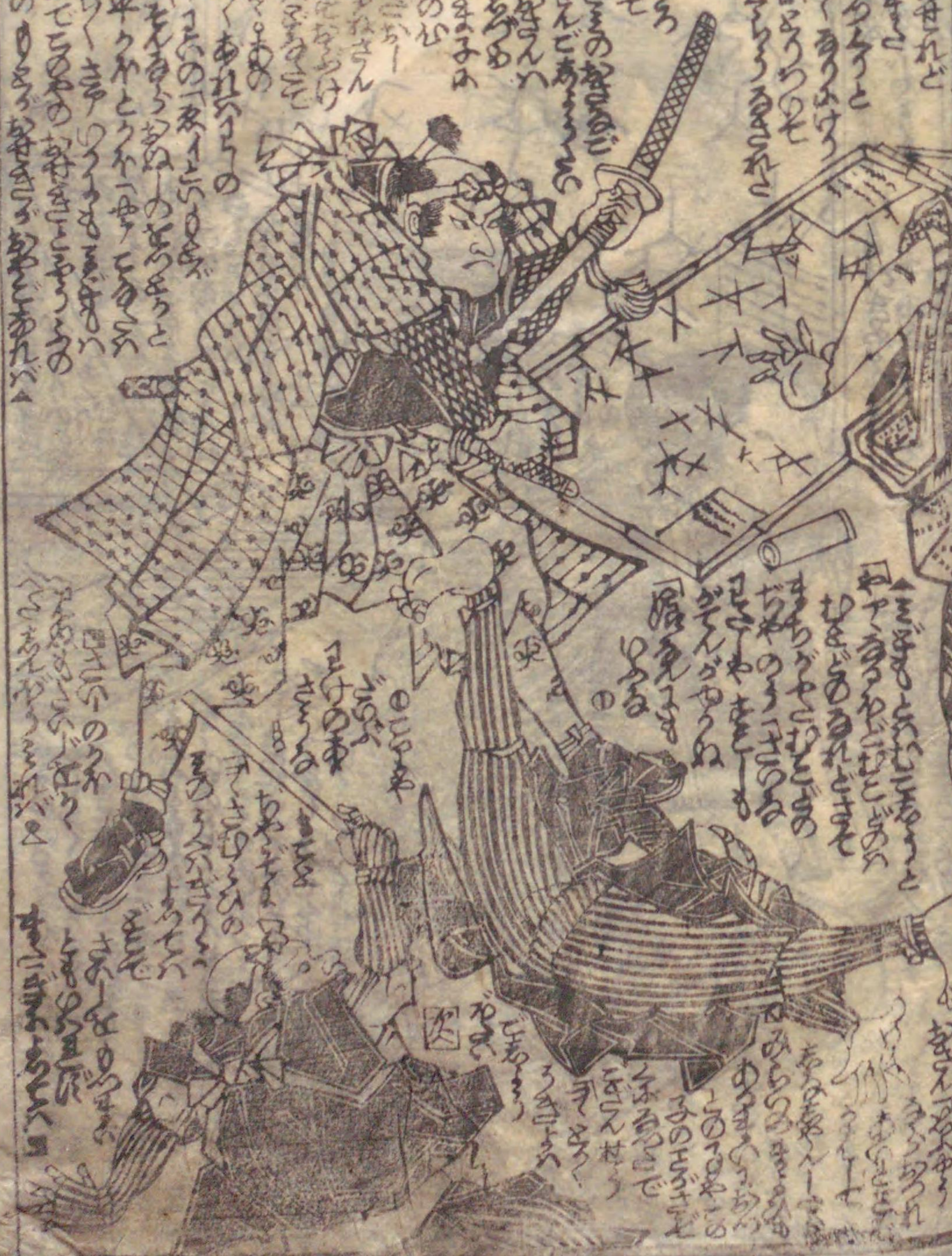






Handwritten text in a cursive script, likely a form of Japanese calligraphy or a specific dialect, covering the left page of the manuscript. The text is arranged in vertical columns, with some characters appearing to be stylized or integrated into the surrounding illustrations.

Handwritten text in a cursive script, likely a form of Japanese calligraphy or a specific dialect, covering the right page of the manuscript. The text is arranged in vertical columns, with some characters appearing to be stylized or integrated into the surrounding illustrations.















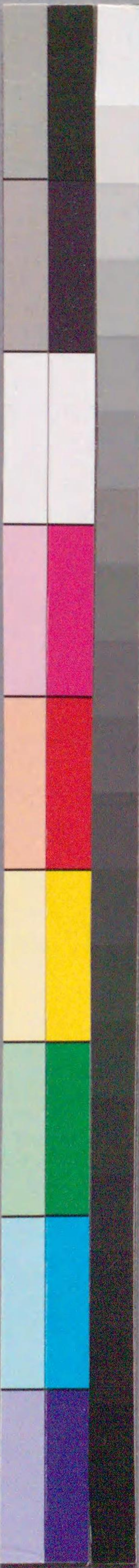
和歌

五

小三馬作

和歌







Vertical columns of handwritten Japanese text (kuzushiji) surrounding the central illustration.



俗妻染

小の作  
國貞画

下絵巻

出の道

心那

卯美堂  
の様

東都

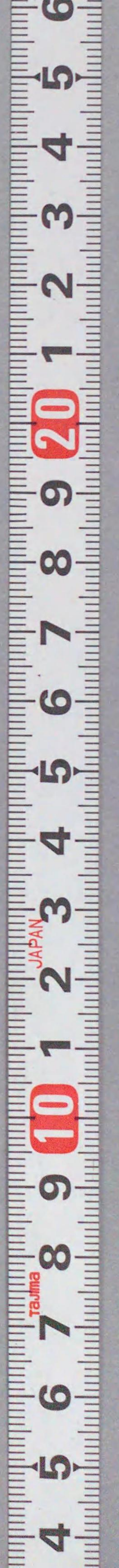
申

三保子

の











稲妻

百一十











信長

十五



お妻

十五















白 身 六



白 身 六





Handwritten text in the left column, likely a commentary or a list of items related to the illustration. The text is written in a cursive style and includes various characters and symbols.



Handwritten text in the top right column, positioned above the illustration. It includes several lines of cursive text.



Handwritten text in the bottom right column, positioned below the illustration. It includes several lines of cursive text.









209  
901

天保十年壬午春紅英堂新反

**合鏡** 柳亭種彦作  
香蝶樓國貞畫  
大晦日曙草紙 三編全八冊  
香蝶樓國貞畫  
稲妻染女伊達姿 全四冊  
香蝶樓國貞畫  
忠臣藏 全四冊  
香蝶樓國貞畫  
養 全六冊  
香蝶樓國貞畫  
詩 全六冊  
香蝶樓國貞畫

黒油美香 包四十八冊  
美艶仙香 坂本氏製  
地本 江古橋南傳馬町下日  
錦繪問屋 葛屋吉藏板

**洗髪** 墨川亭雪齋作  
五風亭貞虎畫  
柳春 全六冊  
東風流 美園垣笑顔作  
當世花誌 全四冊  
九風亭貞虎畫  
春色 五風亭貞虎作  
眉玉 全四冊  
秋香十種花園 全四冊  
香十種花園 全四冊



稲妻染女伊達姿

式亭小三馬作

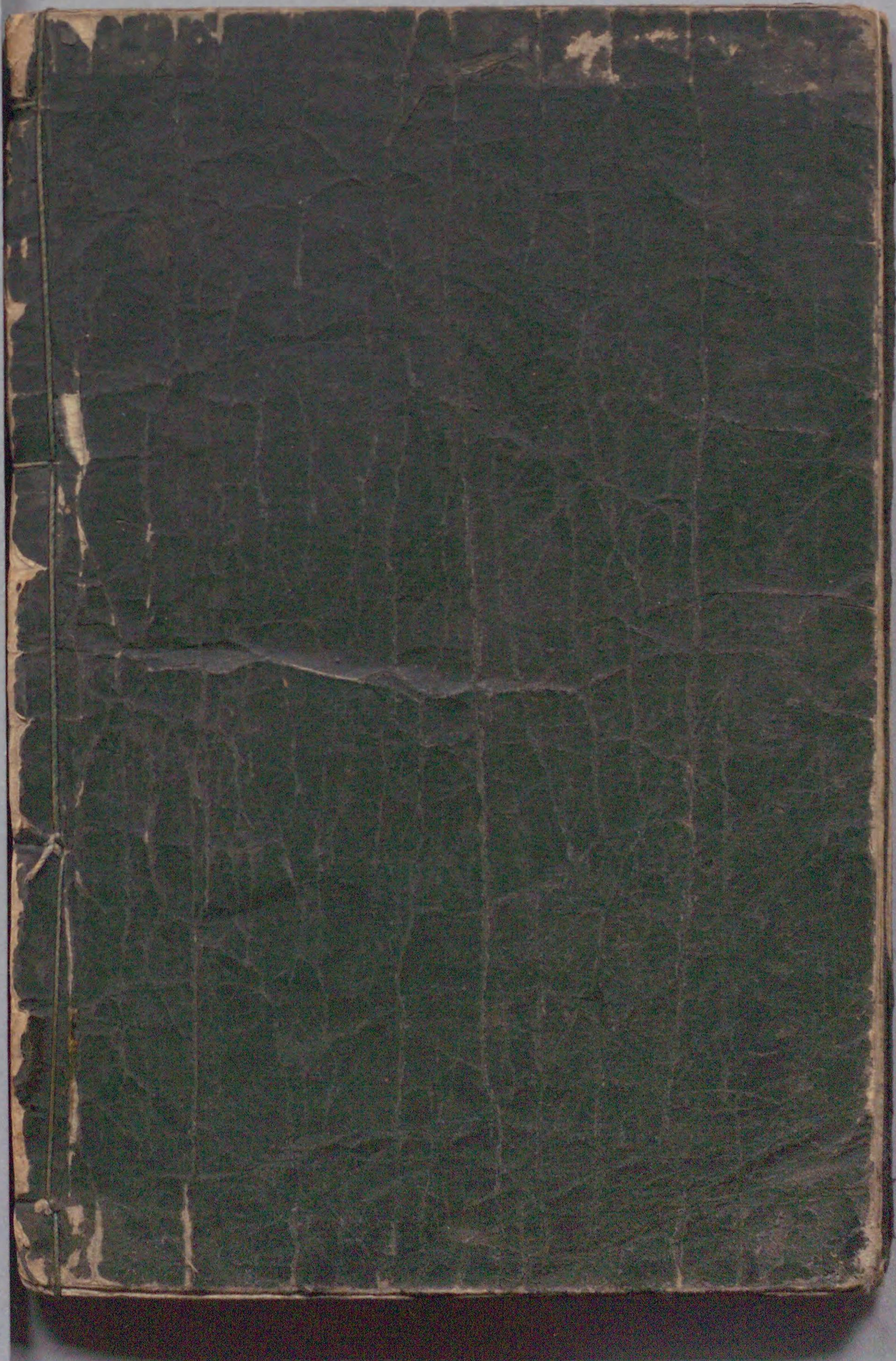
香蝶樓國貞画

香蝶樓國貞画





国立国会図書館 稲妻染女伊達姿 6巻 207-901



ガラス使用

