

明正德三年六月十七日
市西門外長安街



118

黃 道 車 蜀 合 圖

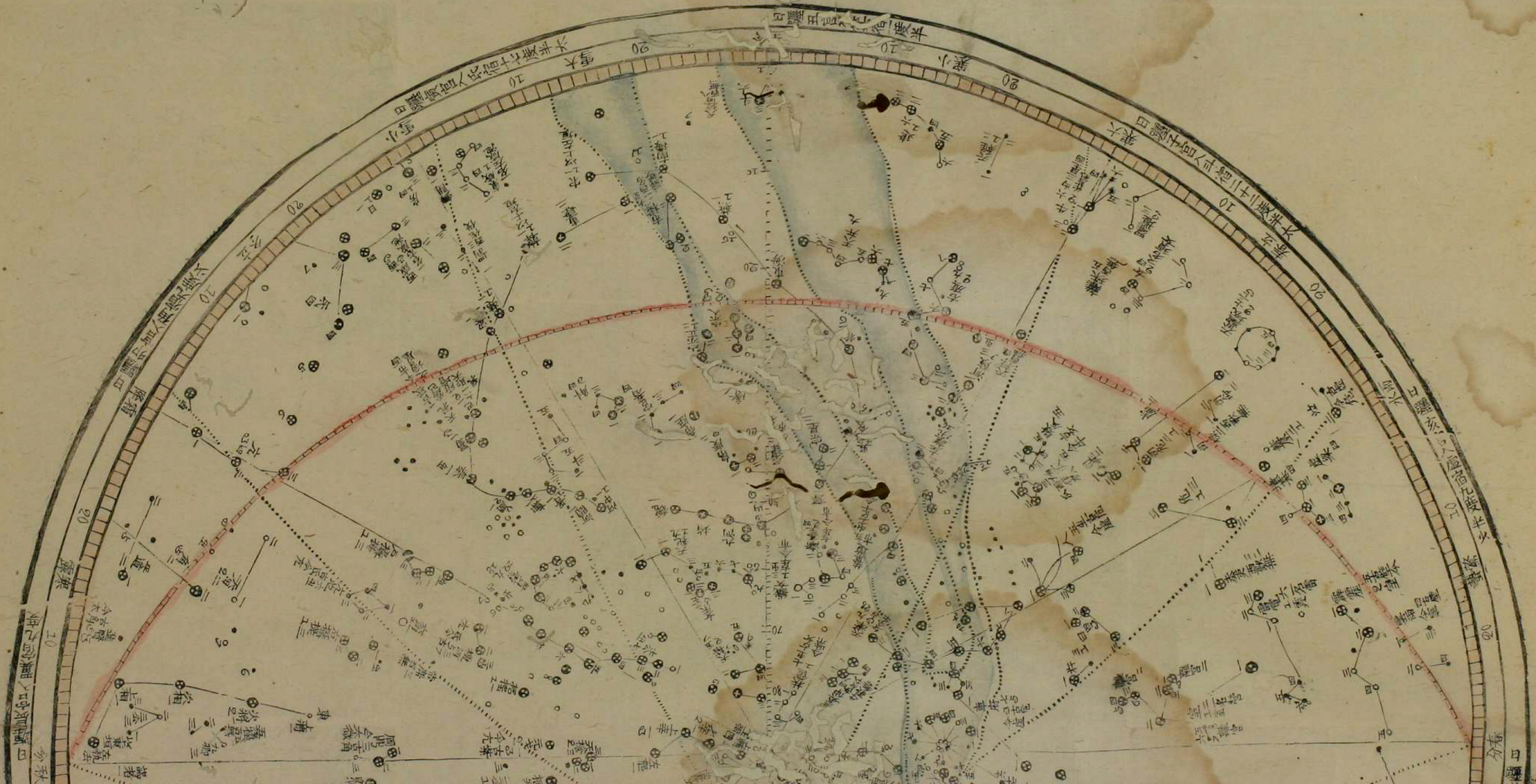
北 極

星圖 界一 體混 星入 諸星 能出 七政 故生 兩極 各異 古者 今者 又星 星作 數有 注也 可於

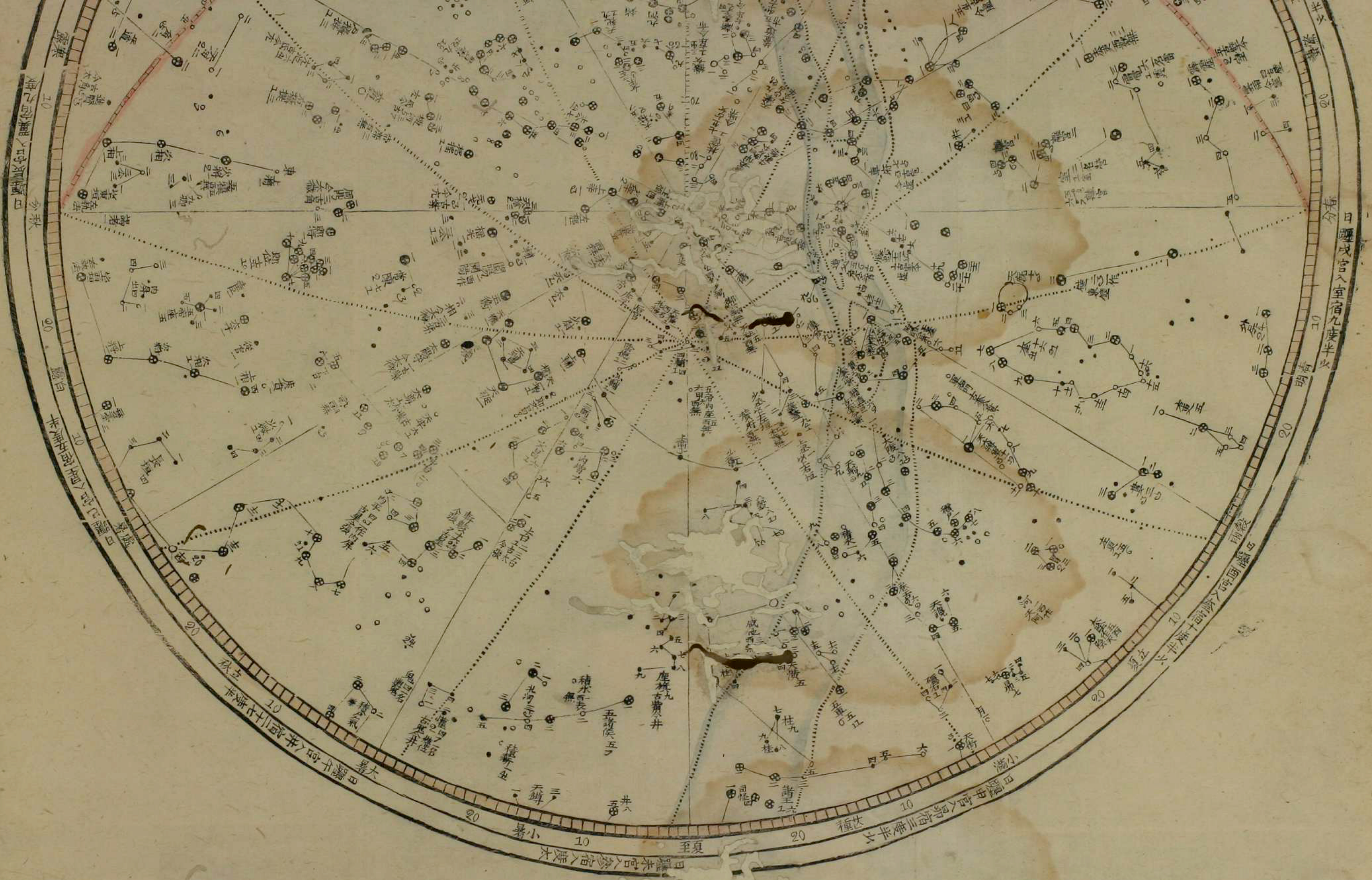
190 1 2 3 4 5 6 7 8 9 200 1 2 3 4 5 6 7 8 9 210 1 2 3 4 5 6 7 8 9 220 1 2 3 4 5 6 7 8 9 230 1 2 3 4 5 6 7 8 9 240 1 2 3

北極

星圖有黃道赤道分
 界二種其用可與天
 體渾儀相類類若恒
 星金圖則於近南極
 諸星圖度太寬因不
 能與天體適宜茲以
 七政之行並傍黃道
 故先作黃道分界圖
 兩幅其間參彙中西
 各識如某星向屬紫
 垣而西歐或異則註
 古紫今太太今天市
 又如古儀象志作幾
 星則以漢字注數於
 星名之右今儀象志
 作幾星則以洋字繫
 數於漢數之下或古
 有今無則注西無或
 古無今增亦用洋字
 注數於漢數之左似
 於求識天星者披圖
 可以瞭然



黃道緯度圖



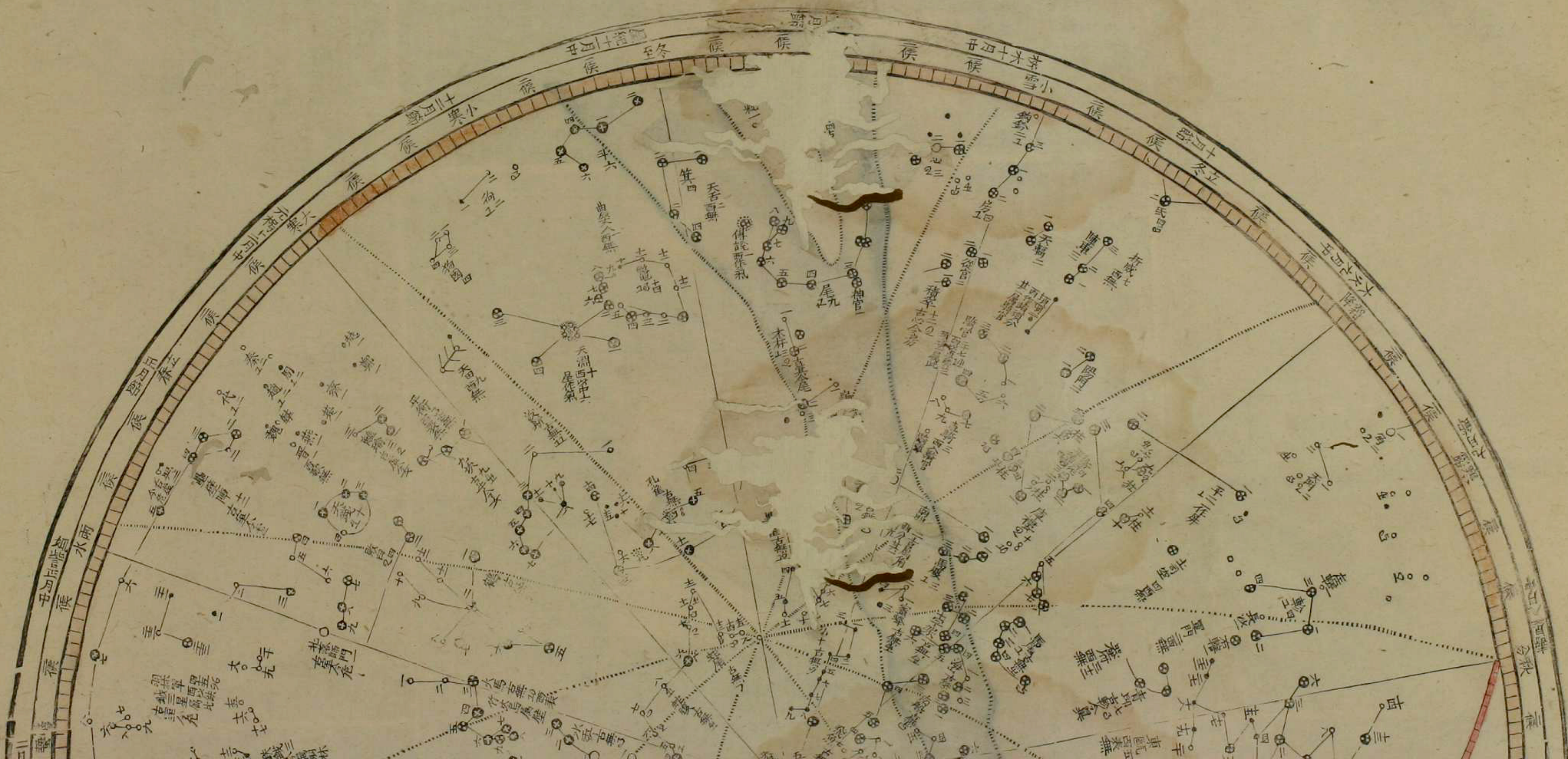
便 階 罕 司 日 回

南極

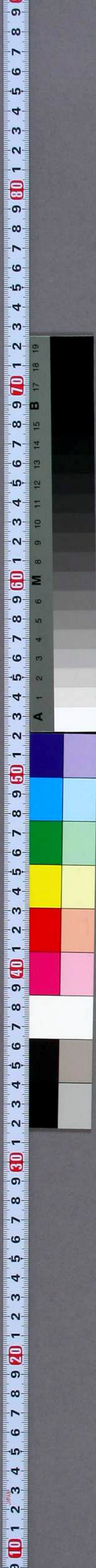
漢唐以前學士大夫類皆洞曉天文洎乎司天專屬一家而究心此道者遂渺江左素稱才較於天學獨缺師承此無他心畏其難故講員少而肄業恒不及焉余輯高厚家次採步天經天官之忱良不煩不識星名又增淳閱友作此黃道中西合圖創坊刻舊本所未有學者第以歌按圖按圖求象則何止二十八宿羅胸中而已哉

嘉慶丁卯徐朝俊識

星	一	二	三	四	五	六	七	八
等	一	二	三	四	五	六	七	八
星	一	二	三	四	五	六	七	八
星	一	二	三	四	五	六	七	八







黃道中兩合圖

高厚蒙求附