



Contribuer à Wikidata

Qu'allez-vous apprendre ?



8 h

Les projets Wikimedia
Histoire de Wikidata
Faits et chiffres

À quoi sert Wikidata ?

Créer un compte et une page personnelle
Modifier du contenu, créer un nouvel élément
Ajouter une image
Règles

Quelle maintenance ?
Rôle des admins
Rôle des robots

Pages d'aide



**La plus grande
base de
connaissances
libre et
collaborative
d'Internet**



Qui suis je ?

**Amélie, chargée des
formations et des
évaluations**

Wikidata, c'est quoi ?

- **Une base de connaissances ...**

qui contient des données reliées entre elles.

Wikidata, c'est quoi ?

- **Une base de connaissances ...**

qui contient des données reliées entre elles.

- **... collaborative ...**

avec des règles de savoir vivre pour que tout le monde puisse y participer.

Wikidata, c'est quoi ?

■ Une base de connaissances ...

qui contient des données reliées entre elles.

■ avec des données structurées ...

... de manière à décrire des "éléments" dans toutes leurs dimensions, via un identifiant unique qui commence par la lettre "Q".

■ ... collaborative ...

avec des règles de savoir vivre pour que tout le monde puisse y participer.

Wikidata, c'est quoi ?

■ Une base de connaissances ...

qui contient des données reliées entre elles.

■ avec des données structurées ...

... de manière à décrire des "éléments" dans toutes leurs dimensions, via un identifiant unique qui commence par la lettre "Q".

■ ... collaborative ...

avec des règles de savoir vivre pour que tout le monde puisse y participer.

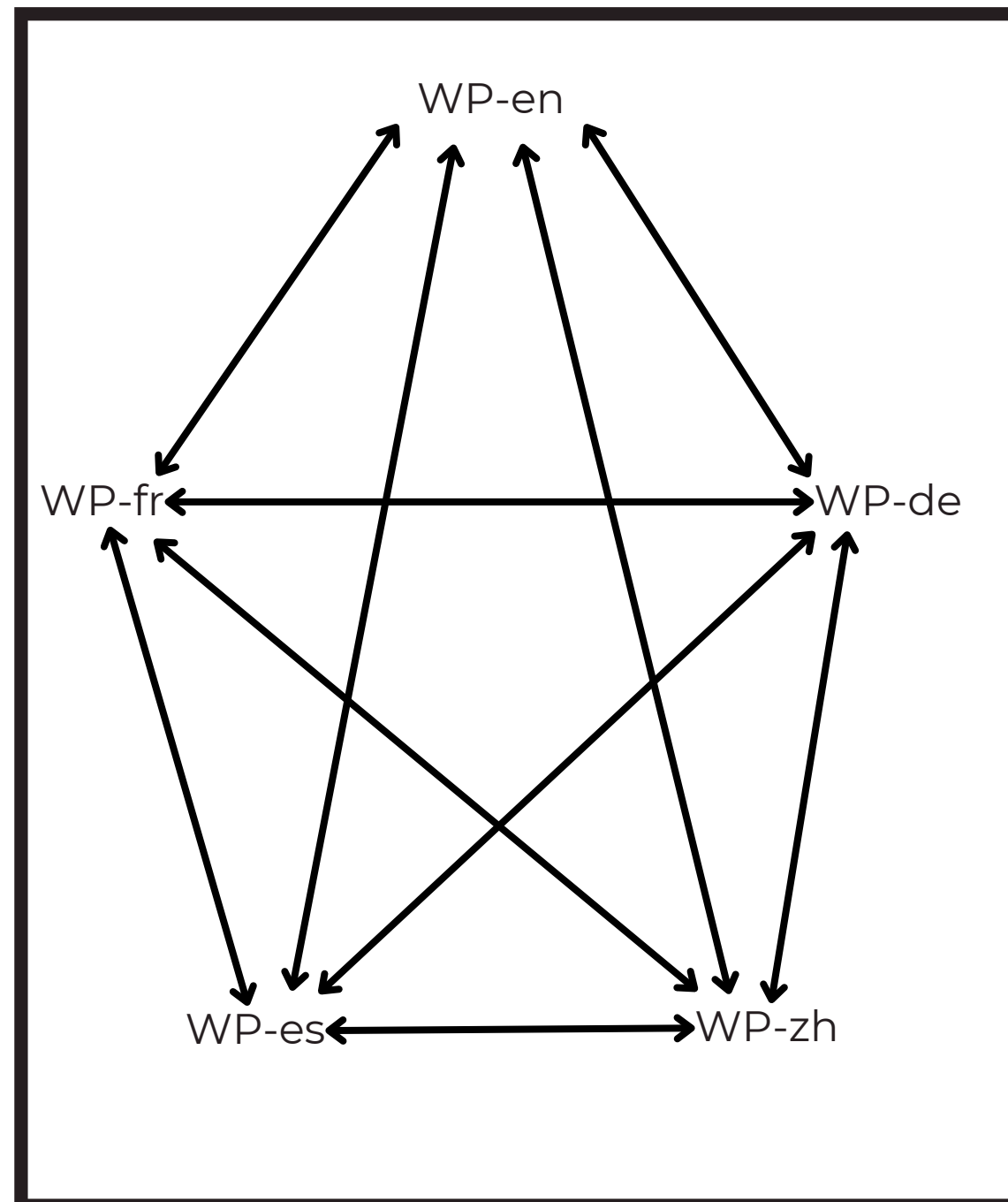
■ publiées sous licence libre.

qui autorise à en copier, modifier et distribuer le contenu, même pour des usages commerciaux.

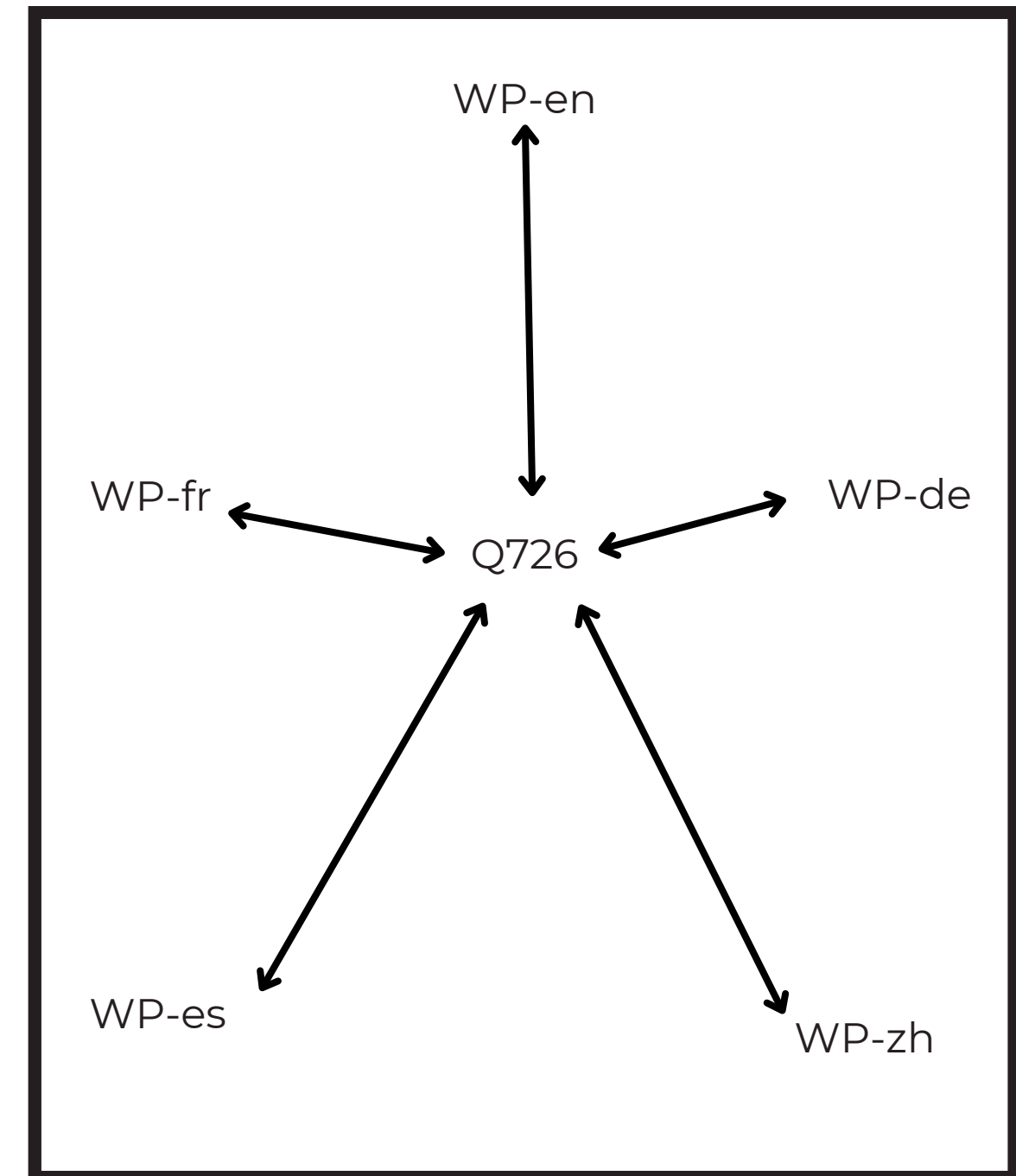
Comment relier les articles entre eux ?

en : horse
fr : cheval
de : pferd
es : caballo
zh : 马

Avant Wikidata




Après Wikidata





Centralisation des données

cheval (Q726)

grand mammifère herbivore et ongulé
chevaux | equus caballus | equus ferus caballus | canasson






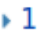
 [modifier](#)

Plus de langues

Langue	Libellé	Description	Également connu comme
français	cheval	grand mammifère herbivore et ongulé	chevaux equus caballus equus ferus caballus canasson
anglais	horse	domesticated four-footed mammal from the equine family	nag   horses

Toutes les langues saisies

Déclarations

nature de l'élément	 groupe d'organismes connu par un nom commun de Equus ferus caballus  modifier
	 0 référence + ajouter une référence
	 taxon  modifier
	 1 référence + ajouter une valeur

Wikipédia (235 entrées)  [modifier](#)

ace	Guda
af	Perd
als	Hauspferd
alt	АТ
am	ፊርስ
ang	Hors
anp	घोड़ा
an	Equus caballus
arc	هههههه
ar	فرس
ary	عاود
arz	حصان
ast	Equus ferus caballus
as	ঘোঁৰা
avk	Okol (Equus caballus)
av	Чу
ay	Kawallu
azb	آت
az	Ev ati
bar	Roß
bat_smg	Arklīs
ba	Йорт аты
bbc	Hoda
bcl	Kabayo
be_x_old	Свойскі конь
be	Конь свойскі

Relations entre projets Wikimedia

WIKIPÉDIA

Rechercher sur Wikipédia

Mathilde Louis WMFr

Billie Eilish

Article Discussion

Modifier Modifier le code Historique

Pour les articles homonymes, voir O'Connell.

Billie Eilish (/ˈbɪli ˈaɪlɪʃ/), née le 18 décembre 2001 à Los Angeles, est une auteure-compositrice-interprète et une actrice américaine.

Son premier single, *Ocean Eyes* (écrit par son frère Finneas O'Connell), sorti en mars 2016, rencontre un franc succès, enregistrant près de 87 millions d'écoutes durant le mois de juillet 2016. Son premier EP, *Don't Smile at Me*, est publié en août 2017. Deux mois plus tard, à la suite du succès de l'EP, Apple fait de Billie Eilish sa nouvelle artiste *Apple Music Up next*¹.

En mars 2018, Billie Eilish annonce la création de sa marque de vêtements, *Blohsh*.

En mars 2019, sort son premier album, *When We All Fall Asleep, Where Do We Go?* composé et produit avec son frère. Il se classe n° 1 du *Billboard 200* américain et enregistre sur les plateformes d'écoute le troisième plus grand nombre de diffusions en continu pour un album d'une artiste féminine (équivalentes à 313 000 unités vendues), plus 170 000 ventes d'albums « physiques ». Il se classe aussi en première place au Royaume-Uni, au Canada et en Australie. L'album comporte les quatre singles suivants : *When the Party's Over*, *Bury a Friend*, *Wish You Were Gay* et *Bad Guy*, ce dernier titre atteignant la première place du *Billboard Hot 100*².

Billie Eilish et Finneas O'Connell remportent chacun cinq prix pour ce premier album lors des *Grammy Awards 2020*, dont les quatre prix majeurs : *Grammy Award du meilleur nouvel artiste*, de l'*album de l'année* ainsi que de la *chanson de l'année* et de l'*enregistrement de l'année* pour le single *Bad Guy*. La RIAA comptabilise huit singles d'or et vingt-deux de platine pour Billie Eilish en décembre 2020³. Elle a en outre été la première musicienne née au XXI^e siècle à être en tête du *Billboard Hot 100*, ainsi que la plus jeune chanteuse figurant en tête de ce classement en dix ans, depuis *Demi Lovato*. Début 2020, Billie Eilish est choisie pour composer et interpréter la chanson homonyme du nouveau film de James Bond, *No Time to Die* (*Mourir peut attendre*), qui sort le 28 septembre 2021. Lors des *Grammy Awards 2021*, Billie Eilish et Finneas O'Connell gagnent à nouveau le trophée de l'enregistrement de l'année pour le single *Everything I Wanted* et celui de la meilleure chanson écrite pour un média visuel avec *No Time to Die*.

Le documentaire intitulé *Billie Eilish: The World's a Little Blurry*, sorti le 26 février 2021, retrace son parcours⁴. Son deuxième album, *Happier Than Ever*, précédé par la sortie de cinq singles, est publié le 30 juillet 2021 et entre directement à la première place du *Billboard 200*⁵. En octobre 2021, Billie Eilish annonce la sortie de son parfum, qui est *végan*⁶. L'association PETA la nomme personnalité de l'année en décembre 2021⁷.

En mars 2022, Billie Eilish et Finneas O'Connell remportent l'*Oscar de la meilleure chanson originale* pour *No Time to Die*. En mars 2024, elle remporte, à nouveau avec Finneas O'Connell, ce même Oscar pour *What Was I Made For?* du film *Barbie*. Son troisième album, *Hit Me Hard And Soft*, qui ne comporte aucun *single* pré-défini, sort le 17 mai 2024.

Billie Eilish



Billie Eilish à l'O2 Arena le 16 juin 2022.

Biographie

Naissance	18 décembre 2001 (22 ans) Los Angeles
Nom de naissance	Billie Eilish Pirate Baird O'Connell
Nationalité	américaine
Activités	Auteure-compositrice-interprète, compositrice, chanteuse, danseuse
Période d'activité	depuis 2015
Père	Patrick O'Connell
Mère	Maggie Baird

Outils de la page

Renommer

Plus

Pages liées

Suivi des pages liées

Lien permanent

Informations sur la page

Élément Wikidata

Journaux de la page

Imprimer / exporter

Créer un livre

Télécharger comme PDF

Version imprimable

Dans d'autres langues

Català

Deutsch

English

Español

Italiano

Nederlands

Occitan

Português

中文

85 de plus

Modifier les liens

Dans d'autres projets

Wikimedia Commons

Wikiquote

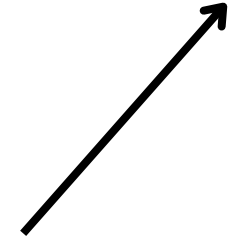
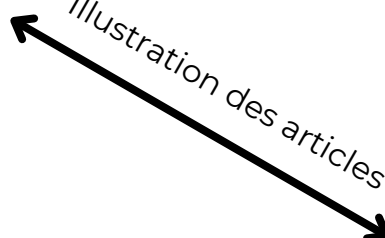
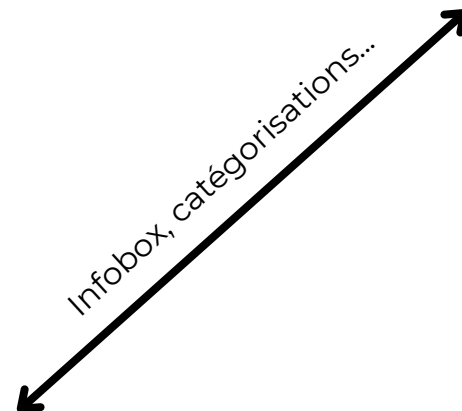
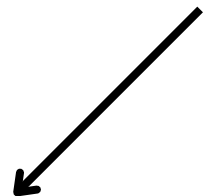
**Liens entre
les projets
Wikimédia**



Descriptions structurées des images

Infobox, catégorisations...

Illustration des articles



Histoire de Wikidata



Depuis la conception de la base de connaissances

2009-2012 : Discussions

Projet de centralisation des liens interlangues sur Wikipédia.

03/2012 : Entrée en production

Développement de Wikidata par Wikimedia Deutschland.

30/10/2012 : Lancement

Ouverture officielle de Wikidata aux contributions d'internautes du monde entier.

7/09/2015 : Query

Création du service de requêtes en SPARQL sur Wikidata.

2018 : Lexèmes

Wikidata intègre des lexèmes, ou données lexicographiques

2022 : 100 millions d'éléments

Wikidata a dépassé les 100 millions d'éléments



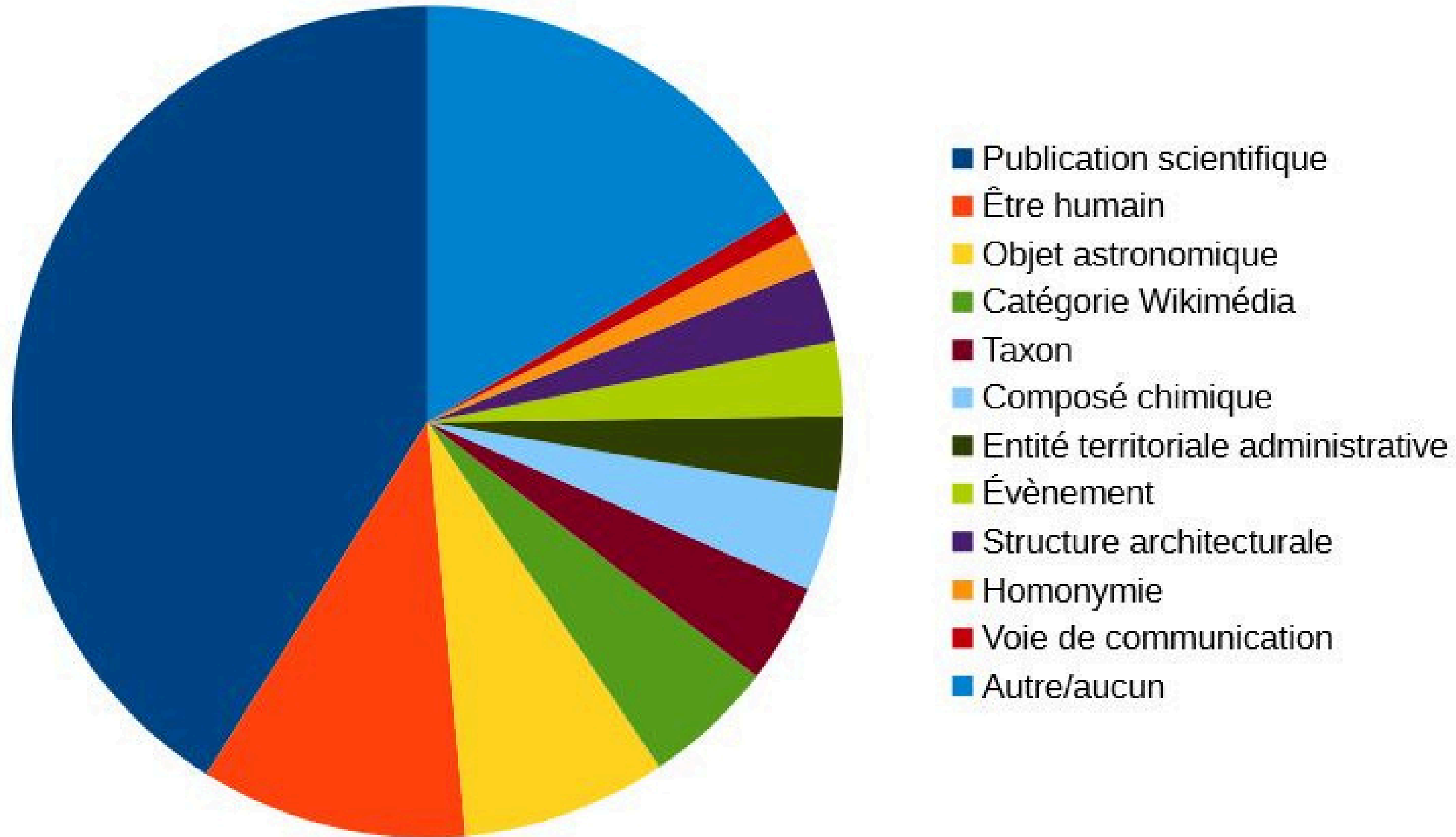
en quelques
chiffres (juin
2024)

+110 M

ÉLÉMENTS UNIQUES
(identifiables par "Q")



De quoi est composée Wikidata ?





en quelques
chiffres (juin
2024)

+110 M

ÉLÉMENTS UNIQUES
(identifiables par "Q")

24 590

CONTRIBUTEURS
ACTIFS

Par qui est-elle enrichie ?

Bienvenue

Bienvenue sur le portail de la communauté de Wikidata !

Discussion générale

Bistro

Discussions générales sur le projet

Appel à commentaires

Demande de discussion sur un sujet spécifique

Signaler un problème technique

Requêtes

Demander une requête

Demandes de requêtes SPARQL Wikidata

Conflits d'interwikis

Signaler des problèmes avec le contenu sur d'autres wikis

Requêtes pour bot

Demandes de tâches à effectuer par un bot

Wikidata:Propositions de propriété

Proposer la création d'une propriété

Requêtes aux administrateurs

Signalement de vandalisme, demande de protections de pages, etc.

Requêtes aux traducteurs

Signaler un problème de traduction, demander de marquer une page pour traduction

Pour bien démarrer

Wikidata:Introduction

Quelques informations générales sur Wikidata

Wikidata:Glossaire

Apprenez les termes les plus communément utilisés

Visites guidées de Wikidata

Familiarisez vous avec l'interface d'édition

Wikidata:Contribuer

Comment contribuer

Wikidata:Don de données

Donation de données

Wikidata:Développement

Développement et utilisation de Wikidata

WikiProjets

Wikidata:WikiProjets

Les WikiProjets sont des groupes de contributeurs qui veulent travailler en équipe pour améliorer Wikidata !

Ces groupes peuvent se concentrer sur un sujet particulier (par exemple l'astronomie) ou un type de tâche (par exemple résoudre les problèmes liés aux pages d'homonymie). Rejoignez un projet existant ou créez le vôtre.



en quelques
chiffres (juin
2024)

+110 M

ÉLÉMENTS UNIQUES
(identifiables par "Q")

24 590

CONTRIBUTEURS
ACTIFS

619 M

DE REQUÊTES MÉDIA
vers Wikidata



en quelques
chiffres (juin
2024)

+110 M

ÉLÉMENTS UNIQUES
(identifiables par "Q")

24 590

CONTRIBUTEURS
ACTIFS

619 M

DE REQUÊTES MÉDIA
vers Wikidata

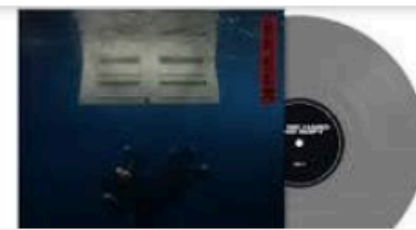
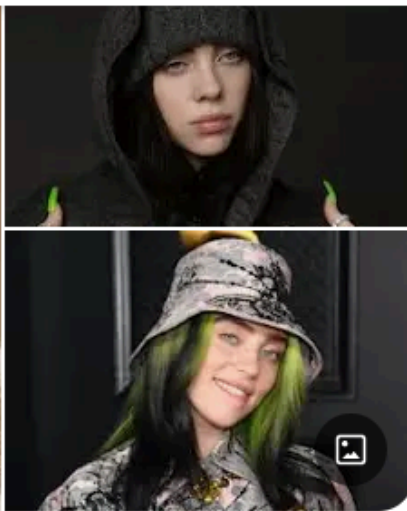
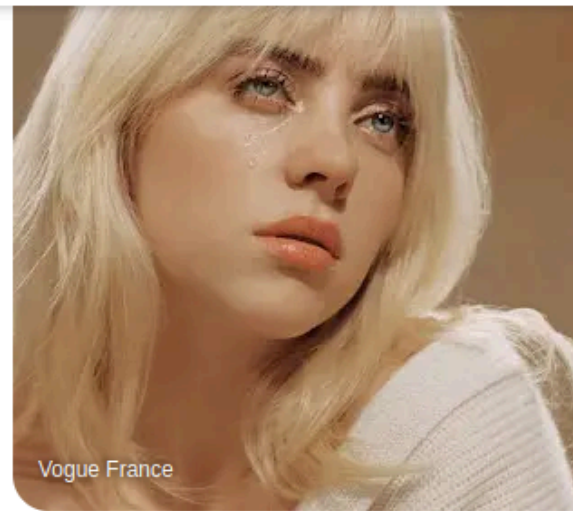
MAIS ...

POURQUOI FAIRE ?

**À quoi sert Wikidata
en dehors des projets
Wikimédia ?**



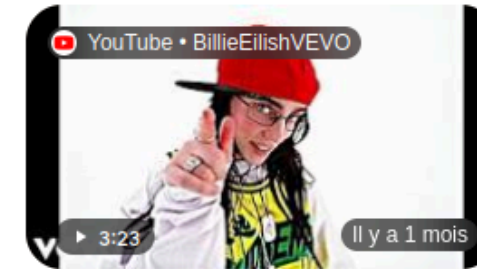
billie eilish



22 ans
18 déc. 2001

Oscar de la
meilleure chan-
son originale,
Grammy Awar...

Billie Eilish Store – Store Billie Eilish
Retrouvez toute l'actualité musicale et merch de Billie Eilish.



Titres >



lovely
13 Reasons Why (Season 2) · ...



What Was I Made For?
Barbie: The Album · 2023



Everything i wanted
When We All Fall Asleep, Wh...



Happier Than Ever
Happier Than Ever · 2021



bad guy



Ocean Eyes
Common Culture, Vol. V by C...



hotline bling
party favor · 2018



Bellyache
Don't Smile at Me · 2017

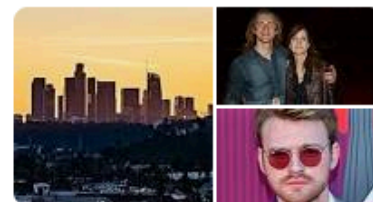
Voir d'autres éléments (plus de ... →)



Wikipédia
https://fr.wikipedia.org/wiki/Billie_Eilish

Billie Eilish

Billie Eilish (*/'bɪli 'aɪlɪʃ/*), née le 18 décembre 2001 à Los Angeles, est une auteure-compositrice-interprète et une actrice américaine....



Écouter



YouTube



Spotify



Apple Music



Deezer

À propos

Billie Eilish, née le 18 décembre 2001 à Los Angeles, est une auteure-compositrice-interprète et une actrice américaine. Son premier single, Ocean Eyes, sorti en mars 2016, rencontre un franc succès, enregistrant près de 87 millions d'écoutes durant le mois de juillet 2016. [Wikipédia](#)

Date/Lieu de naissance : 18 décembre 2001 (Âge: 22 ans), Los Angeles, Californie, États-Unis

Nominations : Oscar de la meilleure chanson originale · [Voir plus](#)

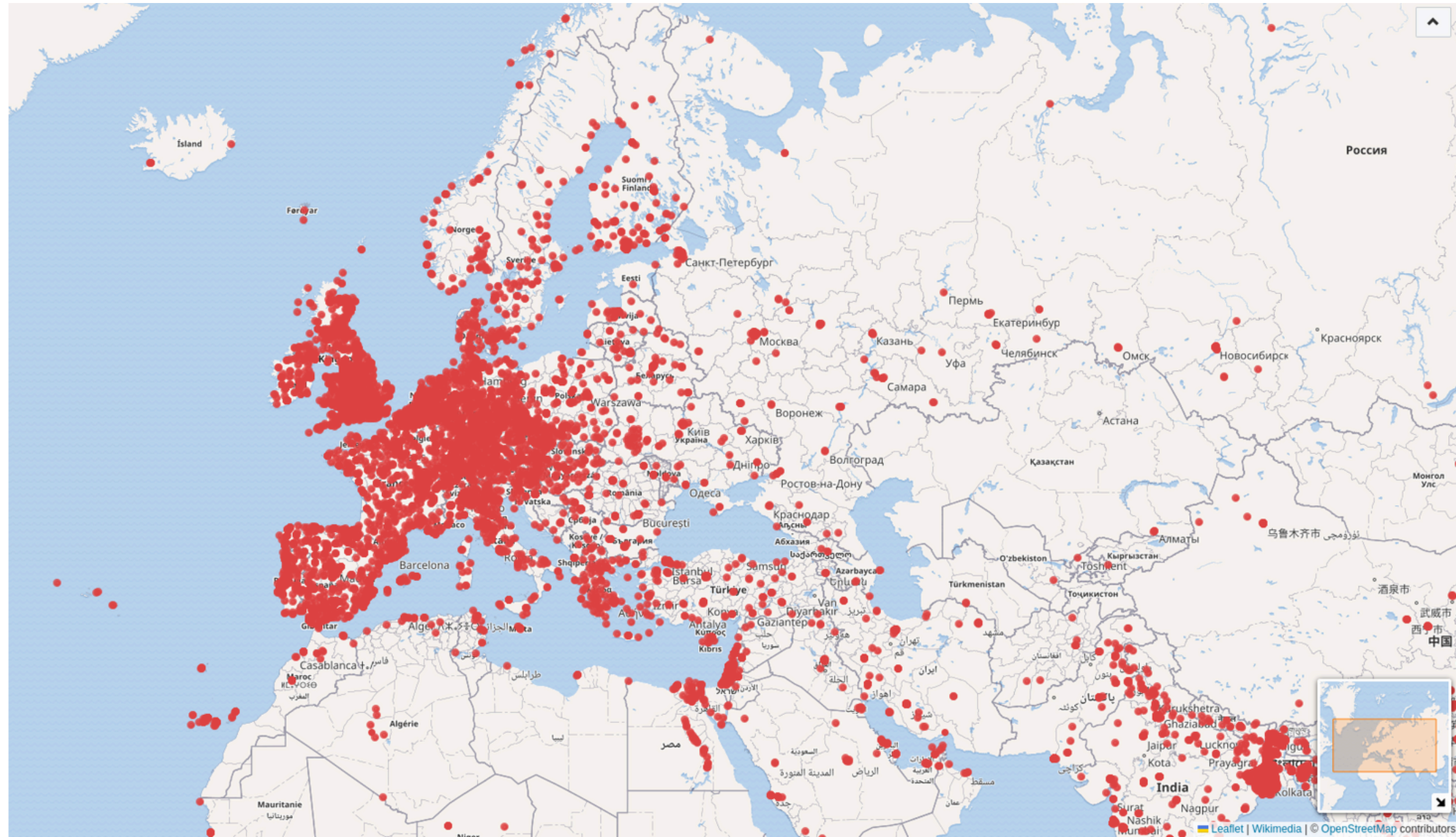
Parents : Maggie Baird, Patrick O'Connell

Taille : 1,61 m

[Commentaires](#)

Profil

Visualisation de données



Réponses aux commandes vocales



**Comment sont
structurées les
données sur
Wikidata ?**

Un élément = un identifiant
unique en Q+chiffres



SUJET


Libellé

Billie Eilish (Q29564107)

Identifiant unique "Q"

Description

autrice-compositrice-interprète américaine
Billie Eilish Pirate Baird O'Connell | Billie Eilish O'Connell

 modifier

Plus de langues

Langue	Libellé	Description	Également connu comme
français	Billie Eilish	autrice-compositrice-interprète américaine	Billie Eilish Pirate Baird O'Co... Billie Eilish O'Connell
anglais	Billie Eilish	American singer-songwriter (born 2001)	Billie Eilish Pirate Baird O'Co... Billie Eilish O'Connell

Toutes les langues saisies

Déclarations

Propriété

nature de l'élément

être humain

 modifier

Valeur

Déclaration

2 références

affirmé dans	Library of Congress Name Authority File
date de consultation	5 juin 2019
affirmé dans	datos.bne.es
date de consultation	13 avril 2024
identifiant Bibliothèque nationale d'Espagne	XX6176404

Références

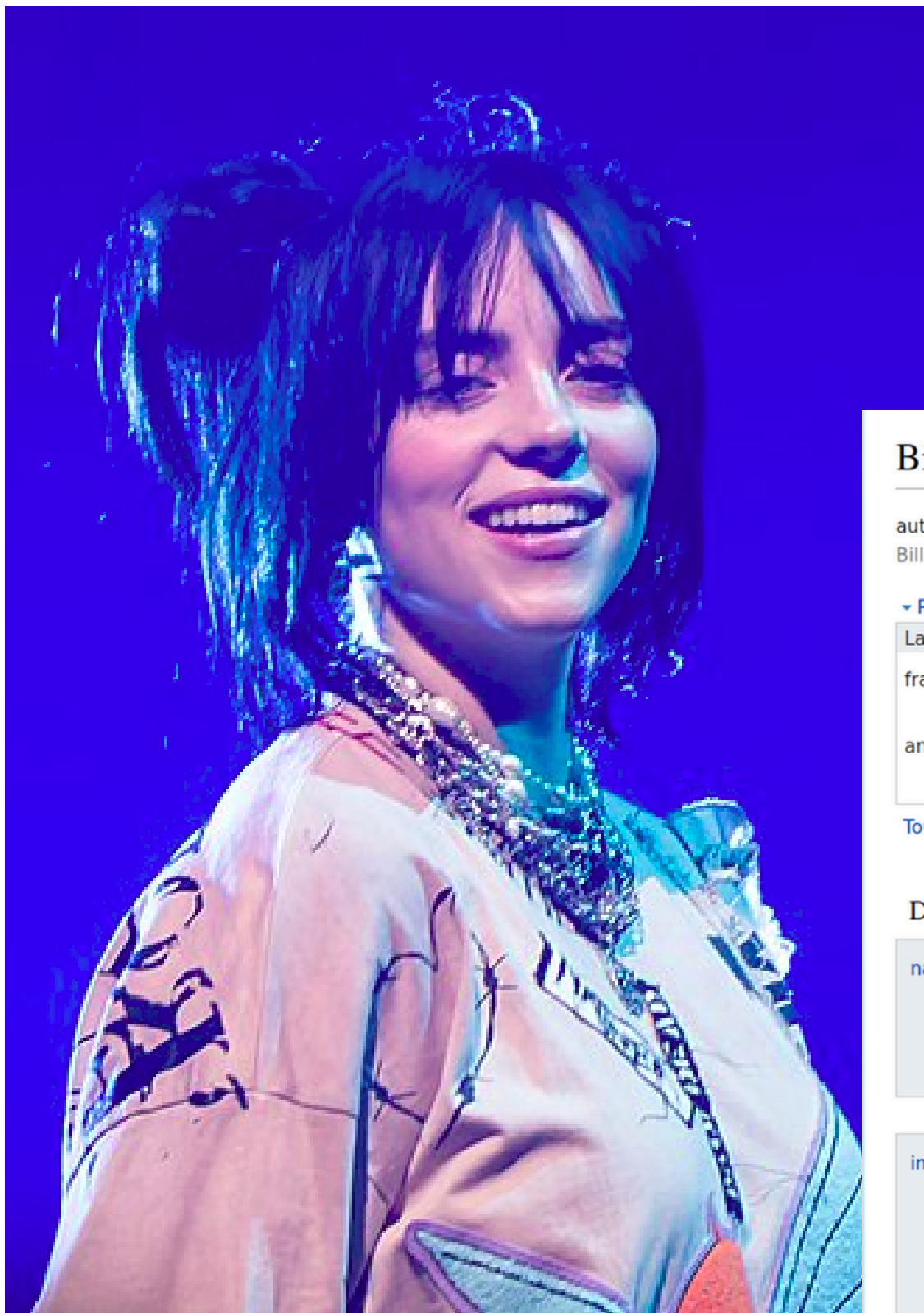
+ ajouter une référence

+ ajouter une valeur

Les déclarations

Un triplet est composé

- d'un **sujet**
- d'une **propriété (P)**
- d'une **valeur**



Billie Eilish (Q29564107)

autrice-compositrice-interprète américaine

[modifier](#)

Billie Eilish Pirate Baird O'Connell | Billie Eilish O'Connell

Plus de langues

Langue	Libellé	Description	Également connu comme
français	Billie Eilish	autrice-compositrice-interprète américaine	Billie Eilish Pirate Baird O'Co... Billie Eilish O'Connell
anglais	Billie Eilish	American singer-songwriter (born 2001)	Billie Eilish Pirate Baird O'Co... Billie Eilish O'Connell

Toutes les langues saisies

Déclarations

nature de l'élément	 être humain modifier
	› 2 références
	+ ajouter une valeur

image du logotype	  modifier
	Billie Eilish 2021 logo.svg 512 × 103 ; 7 kio
	date de début 2021
	› 0 référence
	+ ajouter une référence

Wikipédia (95 entrées) [modifier](#)

af	Billie Eilish
an	Billie Eilish
ar	بيلي إيليش
arz	بيلي إيليش
ast	Billie Eilish
azb	بیلی آیلش
az	Billi Ayliş
ba	Билли Айлиш
bcl	Billie Eilish
be_x_old	Білі Айліш
be	Білі Айліш
bg	Били Айлиш
bn	বিলি আইলিশ
ca	Billie Eilish
ckb	بیلی ئایلیش
cs	Billie Eilish
da	Billie Eilish
de	Billie Eilish
el	Μπίλι Άιλις
en	Billie Eilish
eo	Billie Eilish
es	Billie Eilish
et	Billie Eilish
eu	Billie Eilish
fa	بيلي آيليش
fi	Billie Eilish
fr	Billie Eilish

BILLIE EILISH
(Q29564107)

Lieu de naissance

Tessiture

Los Angeles

Soprano

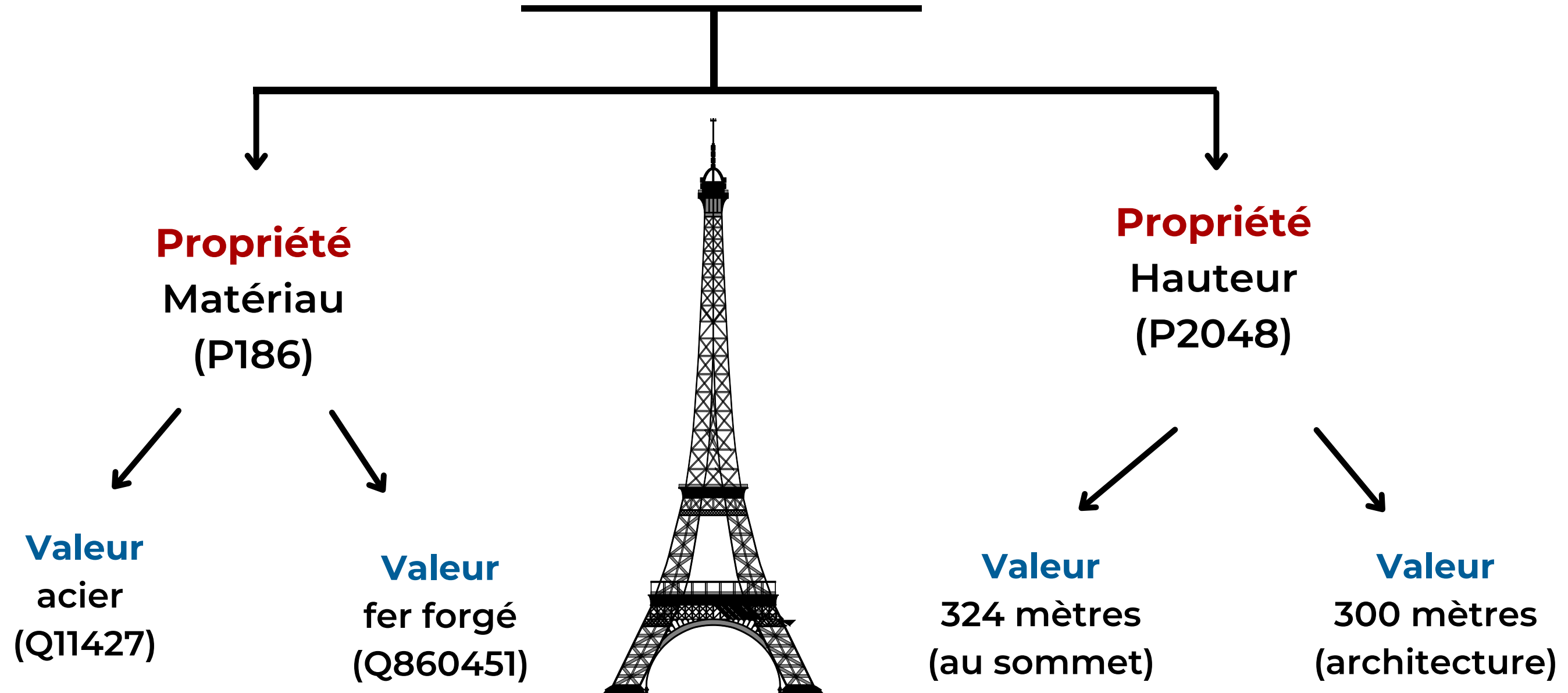
SUJET

PROPRIÉTÉS

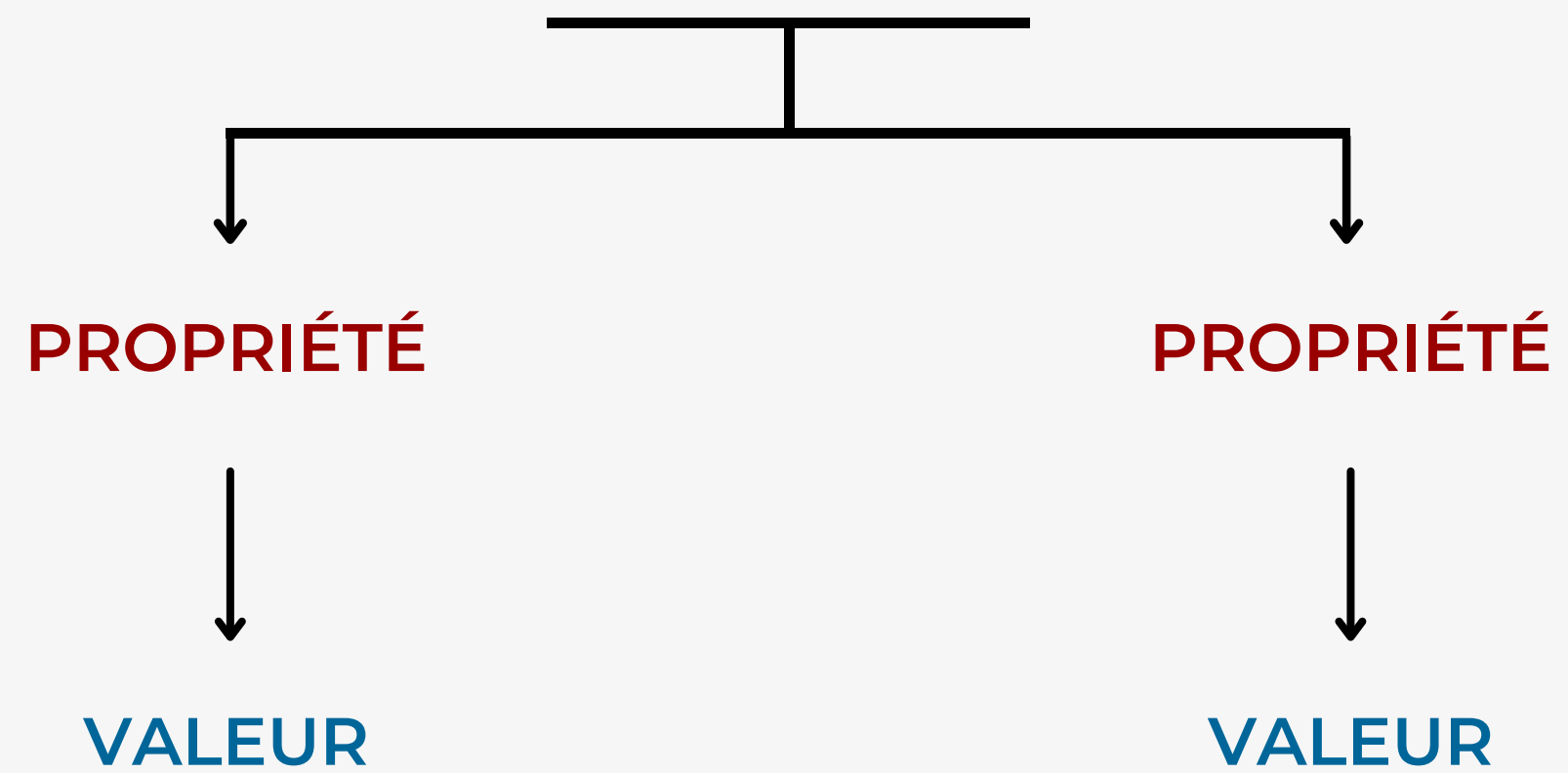
VALEURS

SUJET

TOUR EIFFEL (Q243)



ET VOUS ?

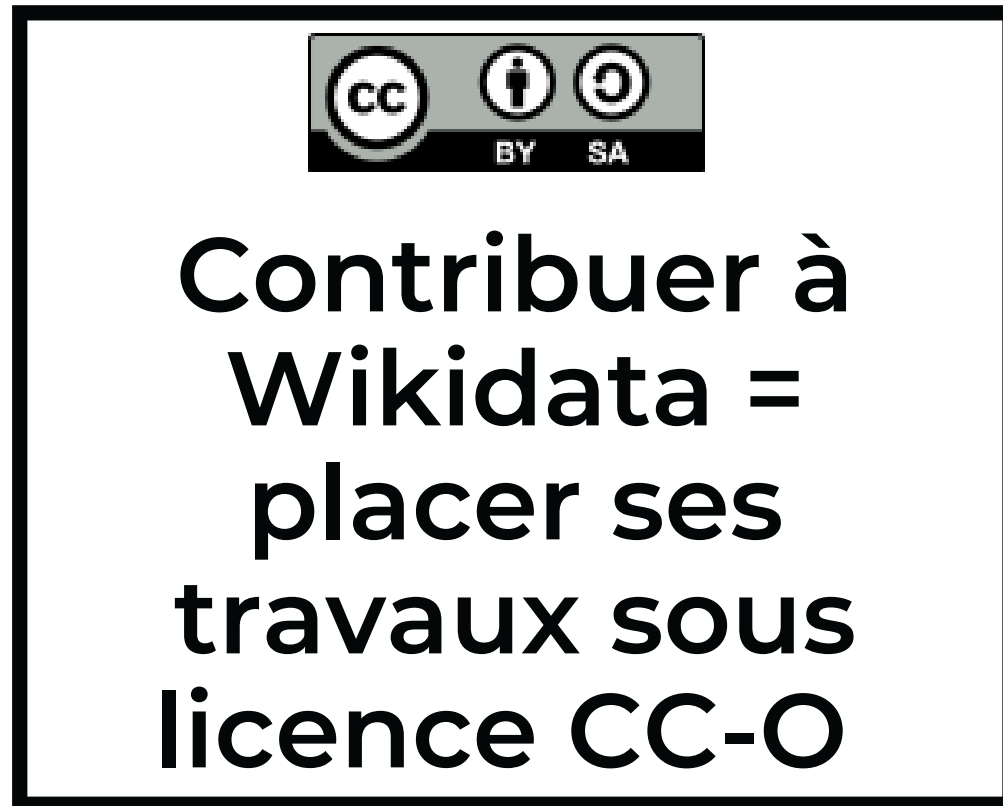


Contribuer

Et enrichir la connaissance libre !



Licences libres et licence CC-0



Libre ≠ absence de droit d'auteur.

Domaine public et licence CC-0 = absence de droits d'auteurs

Dépôt de son travail dans l'équivalent du domaine public

Wikidata = licences Creative Commons CC-0 (pour les éléments) et CC BY-SA 3.0 (pour les pages méta).

Contribuer sans compte (adresse IP)

IP = adresse de l'ordinateur / du téléphone portable

■ Avantages

- Simplicité
- Sentiment de liberté
- Ne pas renseigner d'identité

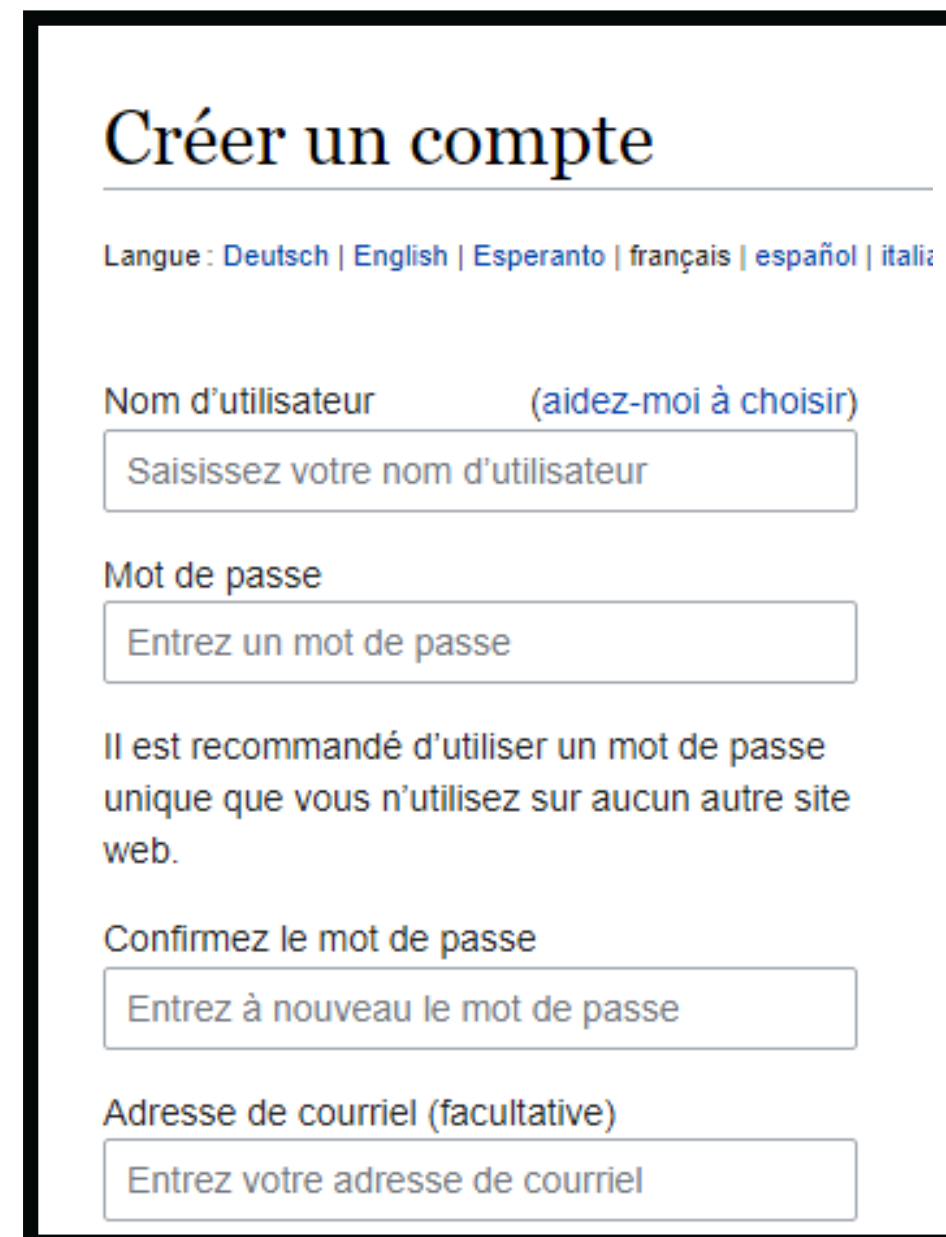
■ Inconvénients

- Perte de l'historique des contributions
- Aucun suivi des éléments modifiés
- Communication difficile (pas de page personnelle)
- Risque de blocage de l'adresse IP si partagée et utilisée pour dégrader Wikidata (ex : établissement scolaire)

Créer un compte en trois étapes



Cliquer sur ce lien (en haut et à droite de l'interface)

A registration form titled "Créer un compte". At the top, there are language options: "Langue : Deutsch | English | Esperanto | français | español | itali:". The form contains several input fields: "Nom d'utilisateur (aidez-moi à choisir)" with a placeholder "Saisissez votre nom d'utilisateur"; "Mot de passe" with a placeholder "Entrez un mot de passe"; "Confirmez le mot de passe" with a placeholder "Entrez à nouveau le mot de passe"; and "Adresse de courriel (facultative)" with a placeholder "Entrez votre adresse de courriel". A note states: "Il est recommandé d'utiliser un mot de passe unique que vous n'utilisez sur aucun autre site web."

Remplir les champs (vous pouvez changer la langue)

A CAPTCHA verification step. It features the text "CAPTCHA Contrôle de sécurité (qu'est-ce que c'est ?)" at the top. Below is a distorted image of the word "donorjudge". A button labeled "Actualiser" is next to the image. Below the image is an input field with the placeholder "Entrez le texte que vous voyez sur l'". At the bottom is a blue button labeled "Créez votre compte".

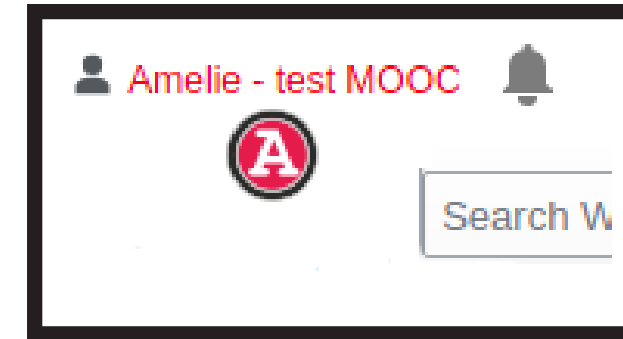
Remplir le CAPTCHA et... votre compte est créé

Créer sa page personnelle

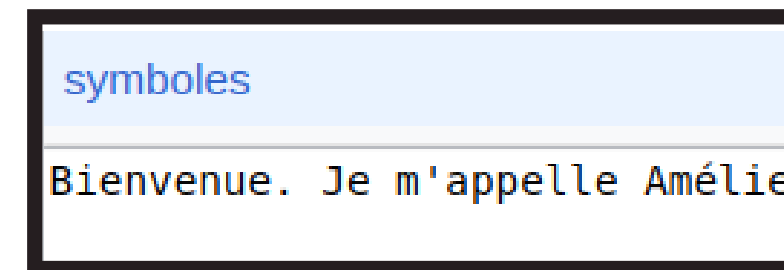
Pas obligatoire.

Page personnelle remplie = aide les autres bénévoles à mieux vous connaître.

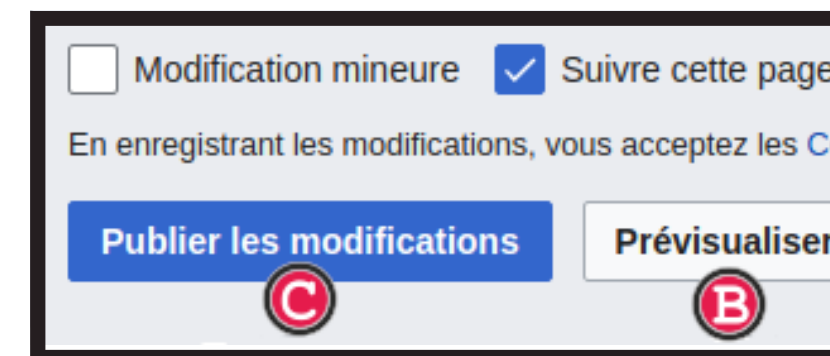
Renseigner langues avec :
[Wikidata:Userboxes#Babel](https://www.wikidata.org/wiki/Wikidata:Userboxes#Babel)



Cliquer sur le lien rouge de son identifiant (en haut à droite)



Rédiger une présentation et ajouter des "babelbox"



Prévisualiser et publier

Utiliser les bacs à sable



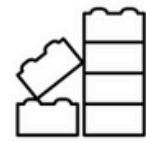
Créer, modifier et supprimer...

des triplets, sans risque d'introduire des erreurs dans Wikidata.

Liens vers les bacs à sable

- <https://www.wikidata.org/wiki/Q4115189>
- <https://www.wikidata.org/wiki/Q13406268>
- <https://www.wikidata.org/wiki/Q15397819>
- <https://www.wikidata.org/wiki/Q112795079>

Découvrir la contribution à Wikidata



Les bases de Wikidata

Apprendre les bases de Wikidata, comment fonctionne Wikidata, comment il est structuré et les différentes parties de la structure.

Les éléments

Cette visite guidée présente une introduction aux débutants pour modifier Wikidata. Elle couvre les « éléments », qui sont les unités de base représentant l'information dans Wikidata, et elle vous aidera à modifier votre premier élément.

[Commencer ce tutoriel](#)

[Éditer ou traduire cette visite](#)

Les déclarations

Cette visite guidée contient la modification avancée de Wikidata et montre comment ajouter des *déclarations* aux *éléments*. C'est la deuxième de la série; il est recommandé d'avoir d'abord suivi la **Visite guidée sur les éléments (items)** si vous ne l'avez pas encore faite.

[Commencer ce tutoriel](#)

[Éditer ou traduire cette visite](#)

Les sources

Dans ce parcours, vous apprendrez comment ajouter des références pour fournir des données de haute qualité dans Wikidata. Une référence (ou source) décrit l'origine d'une propriété dans Wikidata.

[Commencer ce tutoriel](#)

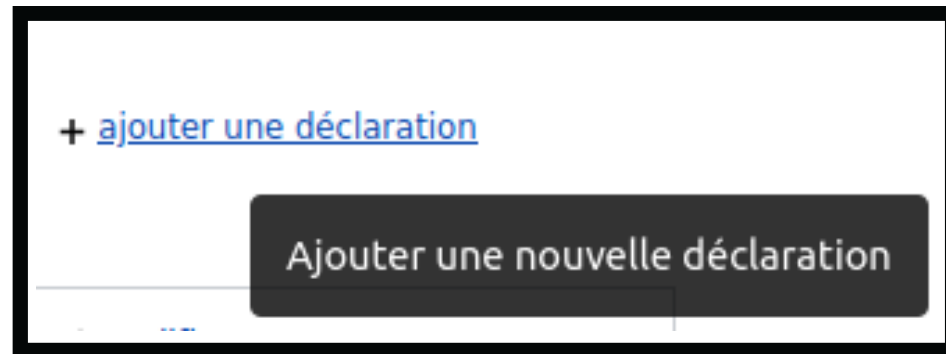
[Éditer ou traduire cette visite](#)

D'autres parcours seront bientôt ajoutés

D'autres parcours seront ajoutés ici progressivement, donc n'hésitez pas à revenir sur cette page.

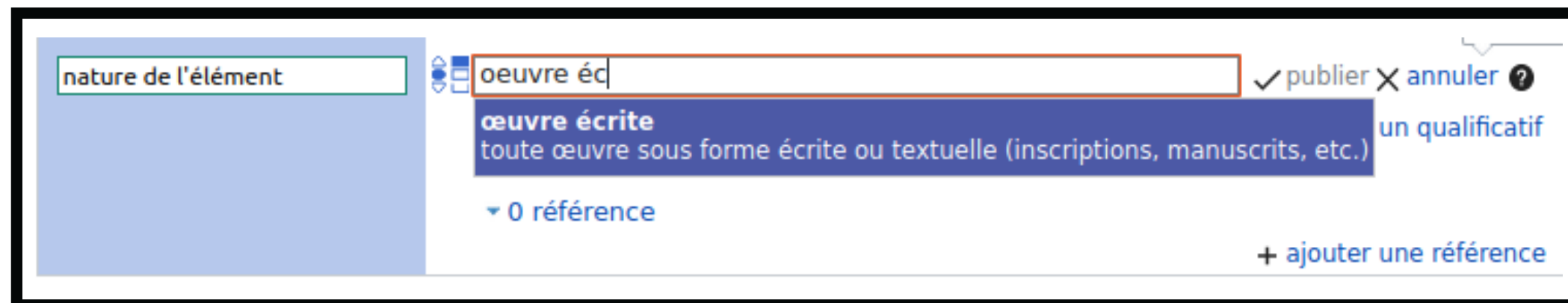
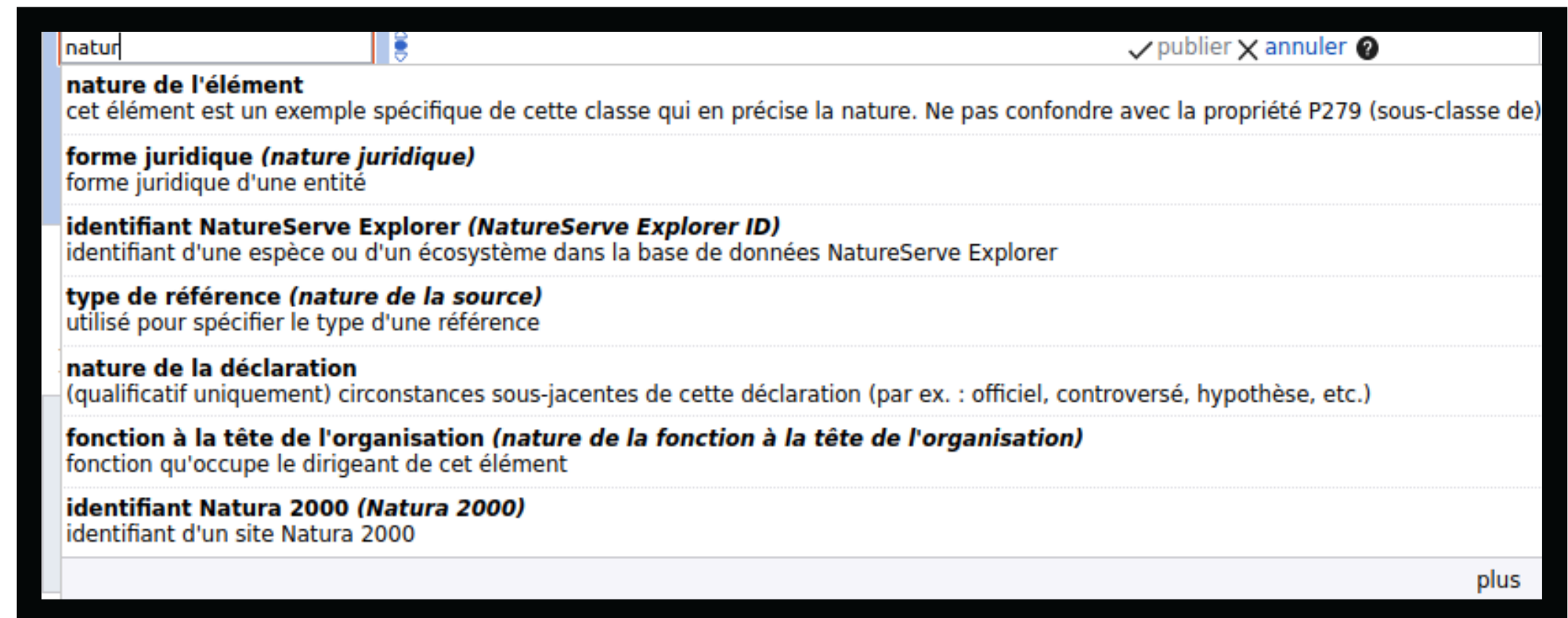
Créer un triplet

Ajouter une propriété et une valeur pour décrire un élément

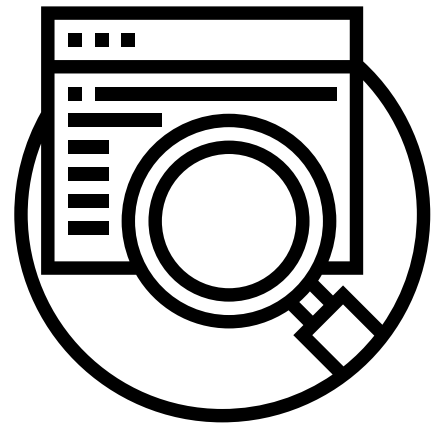


1 : cliquer sur
« ajouter une
déclaration »

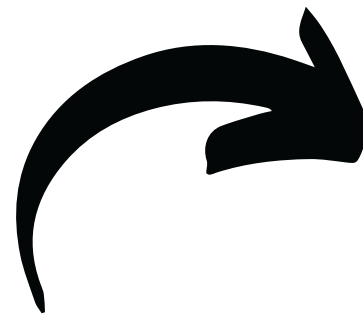
2 : sélectionner la
propriété à ajouter



3 : associer une valeur à la
propriété ajoutée



Chercher des références



Cette référence
prouve que
À la recherche du temps perdu
est bien une œuvre
écrite

{ BnF Data Se repérer sur data ? Que demander à data ? [FR](#) [EN](#) [DE](#)

À la recherche du temps perdu **Marcel Proust (1871-1922)**

Data vous conseille cette numérisation

Langue : Français

Catégorie de l'œuvre : Œuvres textuelles

Date : 1908

Note : Roman écrit entre 1908 et 1922, en sept parties publiées entre 1913 et 1927

Domaines : Littératures

Pourquoi référencer ?

Vérifier l'information

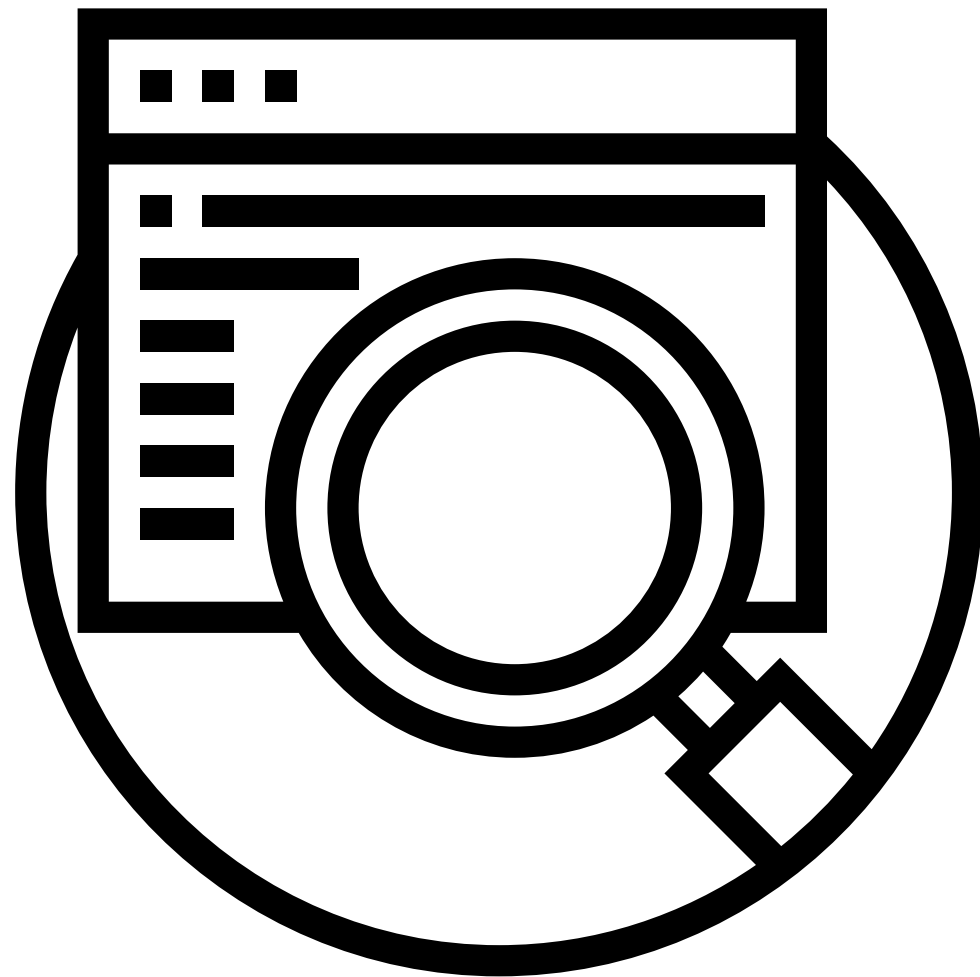
La plupart des déclarations devraient s'appuyer sur une référence de qualité (publication scientifique, encyclopédie papier, base de données)

Attribuer les points de vue

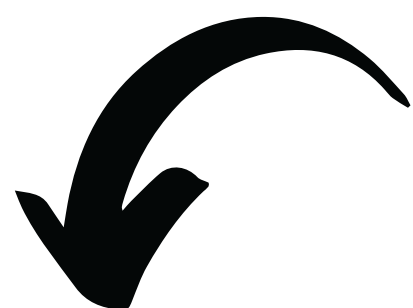
(sauf pour des informations triviales, par ex. pour déclarer que le président de la République est un être humain)

S'assurer

... que l'information ajoutée dans Wikidata n'est pas un "travail inédit"



Ajouter la référence à son triplet



dans la
déclaration

œuvre littéraire modifier

▼ 0 référence

+ ajouter une référence

1 : Cliquer sur « ajouter une référence »

▼ 1 référence

supprimer

Propriété supprimer

affirmé dans
à utiliser dans le champ référence, pour indiquer le...

date de consultation
date à laquelle l'information a été importée d'une ...

URL de la référence
devrait être défini pour les URL des documents we...

identifiant PubMed
identifiant de journal ou d'article attribué par PubM...

identifiant PubMed Central
identifiant de PubMed Central (US National Library ...

2 : sélectionner la propriété
adaptée à votre référence

œuvre littéraire publier supprimer annuler ?

+ ajouter un qualificatif

▼ 1 référence

supprimer

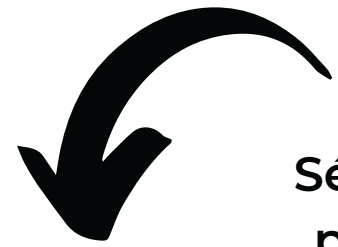
affirmé dans supprimer

Bibliothèque nationale de France (BnF)
bibliothèque nationale

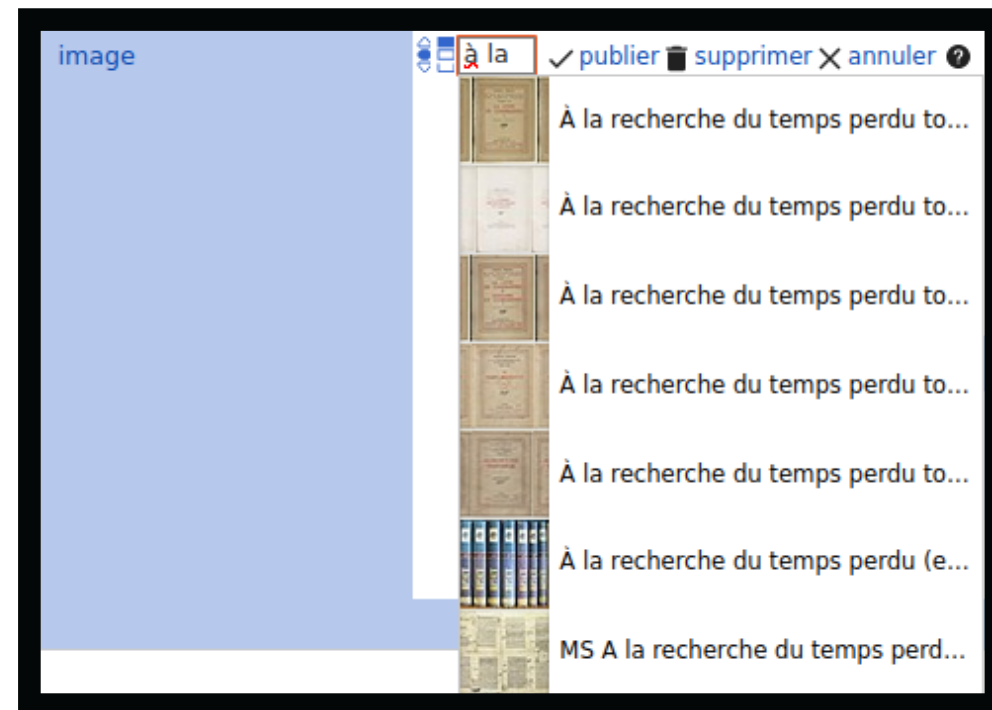
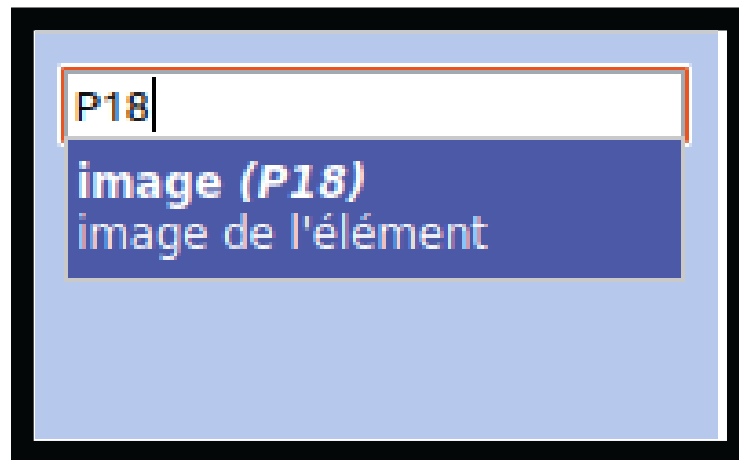
catalogue général de la BnF (BnF)
principal catalogue informatisé de la Bibliothèque nationale de France

3 : sélectionner la valeur adaptée à votre
propriété

Ajouter l'image d'un élément



Sélectionner la propriété P18



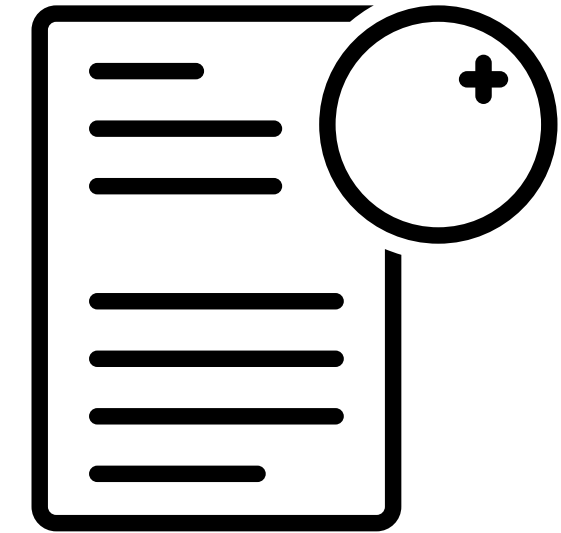
Entrer le libellé de votre élément



Choisir l'image la plus représentative parmi les possibilités proposées

Admissibilité des éléments

Créer un nouvel élément admissible sur Wikidata



Clairement défini

Le sujet doit être une entité matérielle ou conceptuelle clairement identifiable. Tout nouvel élément doit être décrit par des références sérieuses et disponibles publiquement.

Objectif (non subjectif)

Le sujet doit pouvoir être décrit par une expérience consensuelle et indiscutable de la réalité (ex : pas comme une émotion ressentie devant une oeuvre ou l'amour du goût d'un aliment)

Indépendance vis à vis du sujet

Il est très fortement déconseillé de contribuer à propos de soi-même ou de ses proches. Le travail inédit est interdit, il faut citer des sources secondaires.

Vérifiable

Les nouveaux éléments ne doivent pas être créés pour effectuer la promotion d'un sujet via Wikidata.



Créer un nouvel élément

après avoir vérifié qu'il n'existe pas encore (moteur de recherches)



Cliquer sur ce lien
(barre de gauche)

Créer un nouvel élément

Langue :

fr

Libellé : **Ajouter un sous-titre**

entrer le libellé en français

Description :

entrer une description en français

Alias, séparés par une barre verticale (*pipe*) :

entrer quelques alias en français

Remplir les champs

Ajouter des déclarations
(triplets) à l'élément que
vous venez de créer

- P31 : nature de l'élément
- P 279 : sous-classe de

Gestion du contenu de Wikidata

Maintenance

Au cœur de Wikidata

Les admins

au nombre de 71 en juillet 2024



Élus par la communauté

Après une candidature et un vote.

Peuvent

Supprimer des éléments, bloquer des comptes en écriture, protéger des pages en écriture.

Aucune autre prérogative

Pas de contrôle sur l'éditorial.

Les robots

Vous en croiserez forcément sur Wikidata



Détecter et annuler
des vandalismes



Tâches répétitives



Mise à jour de
données

Patrouille

Modifications récentes

- Tout le monde peut patrouiller
- Filtres ORES pour repérer les problèmes

Mission

- Vérifier la qualité du contenu ajouté ou retranché

(diff | hist) . . Carlos Ramos de Francisco (Q115536305) ; 13:43 . . (+380) . . Carlos Ramos de Francisco (discussion | contributions) (Affirmation créée : site officiel (P856): https://sincomisiones.org/autor/carlos) (Balise : Wikidata User Interface)


(diff | hist) . . Mbongeni Ngema (Q6799750) ; 13:42 . . (-20) . . Ezekieli Shayo (discussion | contributions) (Description [sw] modifiée : Mwanamuziki wa Afrika Kusini) (Balise : Wikidata User Interface)

(diff | hist) . . Malé (Q9347) ; 13:42 . . (+87) . . Kethyga (discussion | contributions) (Description [zh-hans] ajoutée : 马尔代夫首都) (Balise : Wikidata User Interface)


(diff | hist) . . maison du Temple de Ruspaglia (Q3670278) ; 13:42 . . (+1) . . 160.202.29.26 (discussion) (Affirmation modifiée : catégorie Commons (P373): San Giacomo di Ruspaglia (San Giorgio Canavese)) (Balises : Wikidata User Interface, new editor changing statement)

Légende des abréviations :

[masquer]

- D** Modification de Wikidata.
- r** Cette modification peut présenter des problèmes et doit être relue (informations supplémentaires)
- N** Cette modification a créé une nouvelle page (voir aussi la liste des nouvelles pages)
- m** Cette modification est mineure.
- b** Cette modification a été effectuée par un robot.
- (±123)** La taille de la page a changé de ce nombre d'octets.
-  Page suivie temporairement

Filtres

 Mettre en valeur les résultats

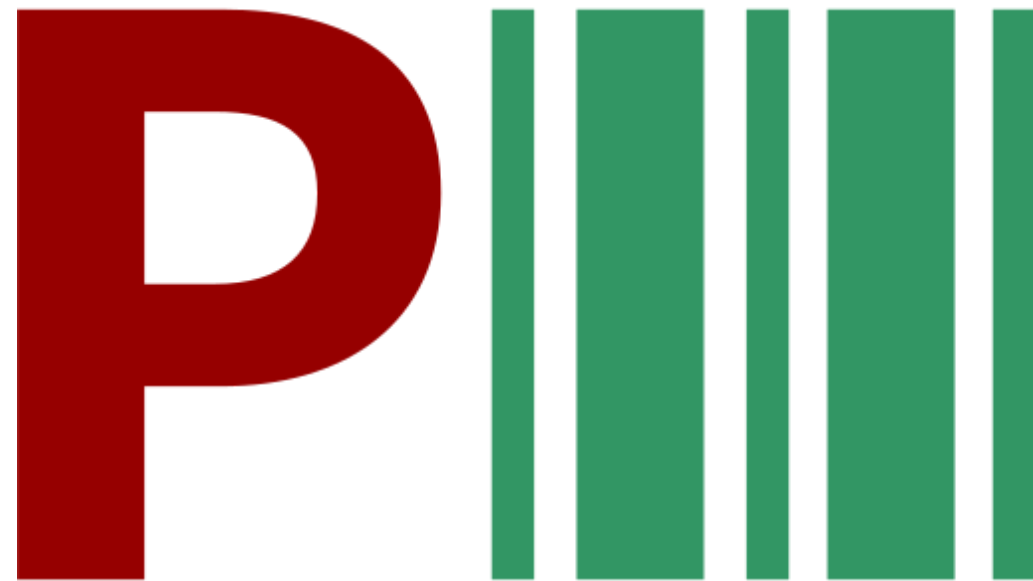
Prédictions de qualité de la contribution [Comment ça marche ?](#)

- Très vraisemblablement bonnes**
Filtre précis pour trouver presque toutes les modifications sans problèmes.
- Ont probablement des problèmes**
Avec une haute précision, trouve la plupart des modifications problématiques.
- Fortement susceptibles d'avoir des problèmes**
Très précis pour trouver les modifications incorrectes ou dommageables les plus évidentes.

Prédictions des intentions de l'utilisateur [Comment ça marche ?](#)

- Très vraisemblablement de bonne foi**
Très précis pour trouver presque toutes les modifications de bonne foi.
- Sans doute de mauvaise foi**
Avec une précision moyenne, trouve le plus d'éditeurs problématiques volontaires.

Création de nouvelles propriétés



Proposition

Toute personne qui contribue à Wikidata peut proposer une nouvelle propriété sur la page dédiée : https://www.wikidata.org/wiki/Wikidata:Property_proposal/fr

Discussion

La nouvelle propriété fait l'objet de discussions.

Création

La nouvelle propriété est créée sur Wikidata après approbation, ou rejetée

Exactitude du contenu de Wikidata

**Quelle
fiabilité ?**

Qualité des données

Lecteurs ?

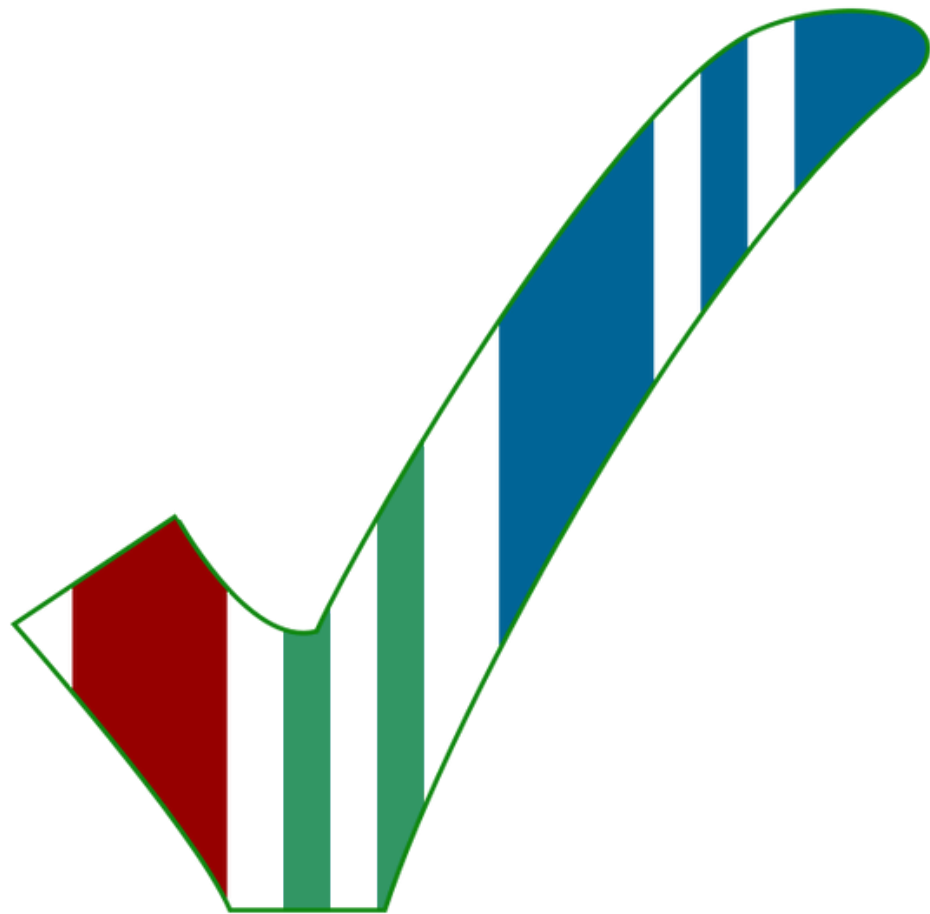
La qualité d'un élément se juge au nombre et à la qualité de ses déclarations et de ses références (voir les onglets « référence » sous chaque triplet)

Contributeurs ?

Chaque élément devrait être décrit par le plus grand nombre de triplets pertinents possible. Chaque triplet d'élément non-trivial devrait être lié à une référence de la plus haute qualité possible (ex : article scientifique).

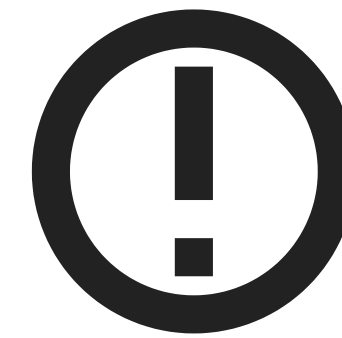
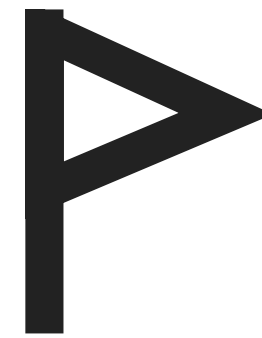
Travaux inédits

... interdits dans Wikidata.



Contraintes

quand le système signale les erreurs



Définition ?

Règle qui définit automatiquement la cohérence des données de Wikidata.

Exemple ?

Si vous renseignez la propriété P22 ("père") sur l'élément d'un prénom

Fonctionnement ?

Si vous enregistrez une valeur non-conforme, Wikidata signale que le triplet pose problème.

Requêtes SPARQL

<https://query.wikidata.org/>



Besoin d'une requête ?

Il est possible de demander une requête SPARQL à :
https://www.wikidata.org/wiki/Wikidata:Request_a_query

(Re)trouver des éléments

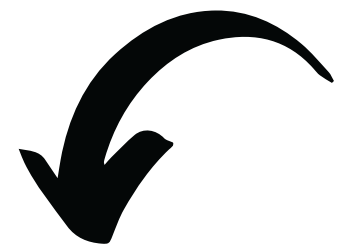
Une requête SPARQL permet de rassembler les éléments d'un même champ, de repérer des erreurs ou des éléments incomplets

Obtenir de l'aide sur Wikidata

Aides et questions

Trouver une réponse à ses questions

Comment répondre à un message ?



[répondre]

Repérer le lien
"répondre" sous le
message

Plusieurs pages conseils rédaction de description

La première page est celle qui fait foi (d'ailleurs, la seconde résume et donne un lien vers la première, il y a effectivement une erreur sur le point de la capitalisation, je vais voir pour corriger cela).

J'ai regardé rapidement tes dernières contributions, les descriptions sont parfois un peu longues (l'idée est de faire une description sommaire, notamment pour pouvoir distinguer des articles homonymes, par exemple opéra l'œuvre et opéra le bâtiment) mais globalement cela me semble bien (et une description même imparfaite est toujours mieux que pas de description du tout). Merci pour tes contributions !

Répondre • Remercier il y a 4 mois

Répondre à « Plusieurs pages conseils rédaction de description »

En enregistrant les modifications, vous acceptez nos conditions d'utilisation et acceptez de mettre à disposition.

Ouvrir le champ de
réponse

Visuel Source

Merci pour votre message !

Aperçu

Merci pour votre message ! Amélie Charles WMFr (discuter) 5 octobre 2022 à 16:34 (CEST)

Rédiger votre réponse
(elle est prévisualisée
automatiquement)

Pages d'aide

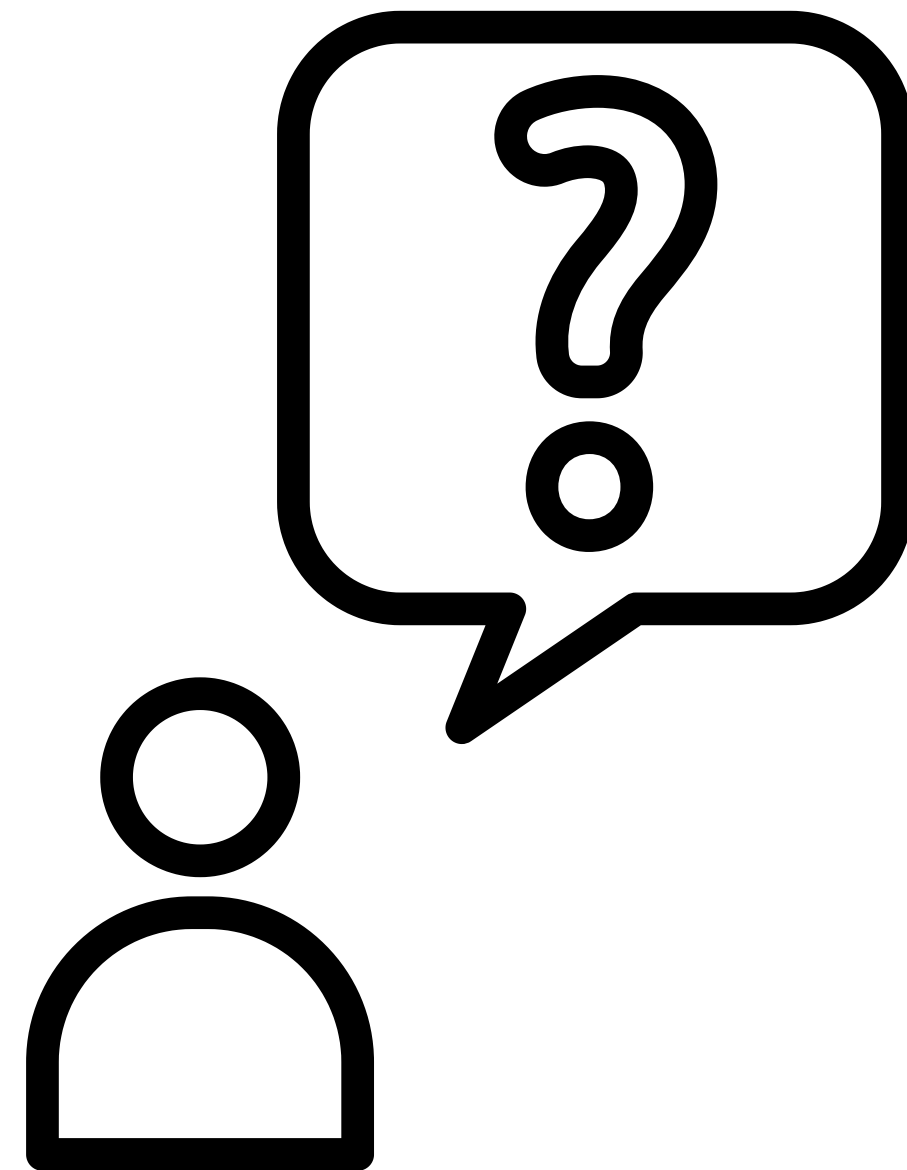
<https://www.wikidata.org/wiki/Wikidata:Introduction/fr>

Consulter le sommaire détaillé de l'aide

<https://www.wikidata.org/wiki/Help:Contents/fr>

Consulter la foire aux questions

<https://www.wikidata.org/wiki/Help:FAQ/fr>



Autres liens utiles

Portail communautaire : https://www.wikidata.org/wiki/Wikidata:Community_portal/fr

Bistro de Wikidata en français : <https://www.wikidata.org/wiki/Wikidata:Bistro>

Wikiprojets : <https://www.wikidata.org/wiki/Wikidata:WikiProjects/fr> (permet de s'organiser sur un sujet spécifique (par exemple : l'astronomie) ou un type de tâche en particulier)

Demander une requête : https://www.wikidata.org/wiki/Wikidata:Request_a_query

Se former à Wikidata

pour faciliter ses débuts

Le MOOC et la visite guidée permettent d'apprendre à utiliser Wikidata pas à pas.

Le MOOC est ouvert à dates spécifiques.

Le Wikidata tour (visite guidée) est accessible en permanence.

[MOOC]
Wikidata

<https://www.wikidata.org/wiki/Wikidata:Tours/fr>

Questions asynchrones

sur le bistro de Wikidata

<https://www.wikidata.org/wiki/Wikidata:Bistro>

**Si la réponse n'est
PAS dans la FAQ**

Le bistro de Wikidata
est le bon lieu pour
poser une question.

Poser une question

Relative au
fonctionnement de
Wikidata

**Un(e) bénévole vous
répond**

Sa réponse peut
mettre quelques
heures à arriver.

Questions synchrones

Sur les canaux de discussion

Discord

<https://discord.com/invite/ufkEcGs>



IRC

<https://web.libera.chat/?channels=#wikidata-fr>

N'hésitez pas à contribuer !

Merci beaucoup

Nous vous souhaitons d'excellentes contributions sur Wikidata !



WIKIMEDIA
FRANCE

Ont contribué à ce document : Amélie Charles, Mathilde Louis, et Shonagon (Benoît Deshayes) pour l'idée des schémas de relations