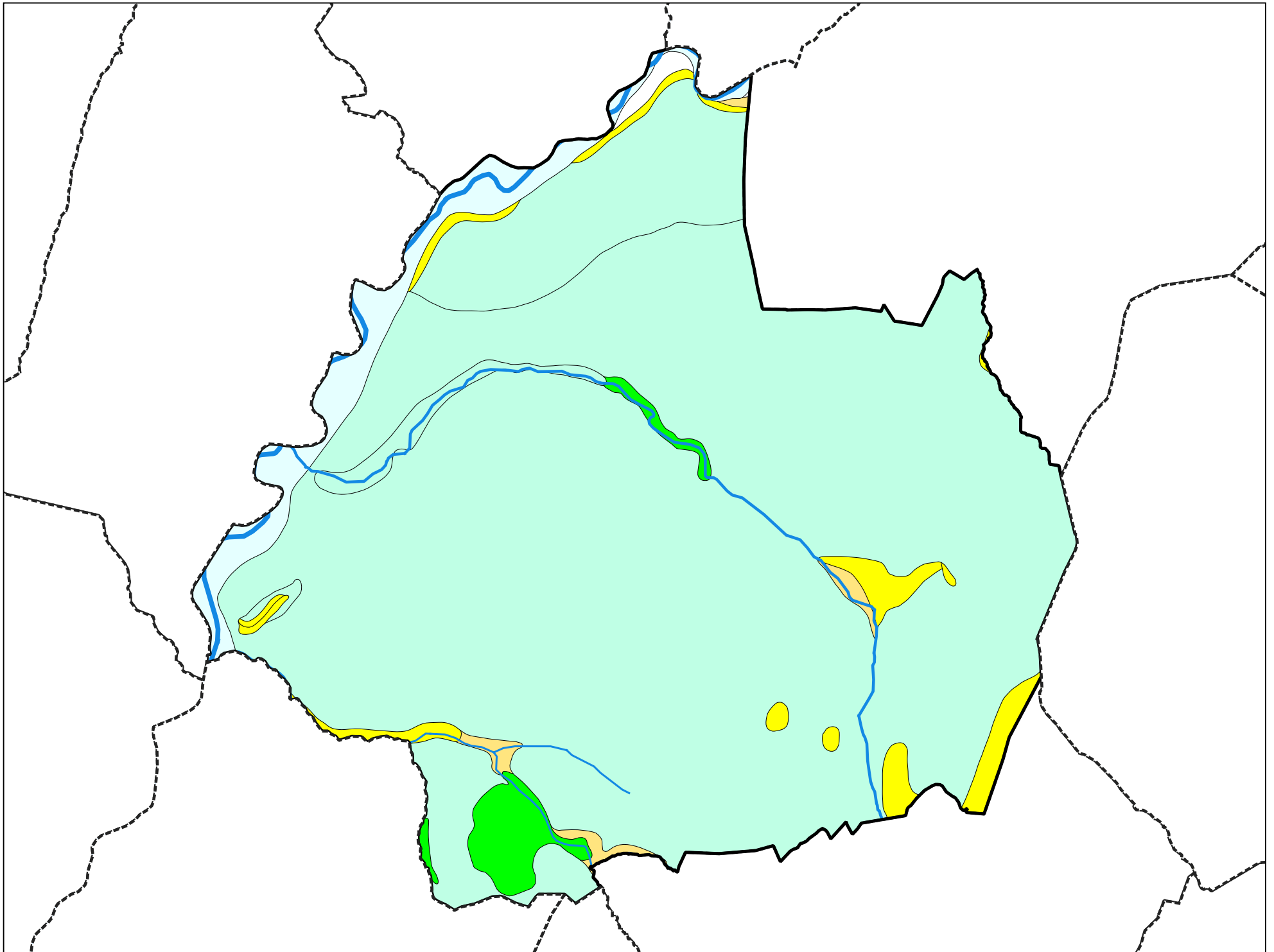


# Carte géologique des sols de la commune de Desingy



## Légende de la carte géologique de la commune de Desingy

E, Eboulis, éboulis ruisselés, éboulis à gros blocs, éboulis stabilisés anciens, écroulements à très gros blocs, éboulements en masse, colluvions à gros blocs - 12

Fz, Alluvions récentes de fond de vallées: sables et graviers - 19

Gy, Dépôts glaciaires (moraines) anciens (argiles, sables, galets, cailloux, blocs), localement à argiles dominantes - Würm à post-Würm - 35

GyC, Dépôts morainiques caillouteux, conglomérats et graviers de progression - Würm à post-Würm - 36

m2-4, Molasse gréseuse, glauconieuse et séries marneuses intercalées, molasse sableuse à lentilles marneuses et ligniteuses (Helvétien), grès molassiques verts ou ocres et conglomérats (base) (Burdigalien) - Burdigalien à Helvétien - 62

m1G, Grès molassique gris à verdâtre, grossier, à intercalations marneuses, molasse bariolée, parfois gypseuse, molasse gréseuse rnicacée, molasse rouge ou violette - Aquitanien - 63

g2, Calcaires lacustres et marnes gréseuses claires - Oligocène sup. - 67

n3-5U, Calcaires massifs urgoniens (à rudistes, polypieds) - Hauterivien sup. à Barrémien inf. (voire Bédoulien p.p.) - 153