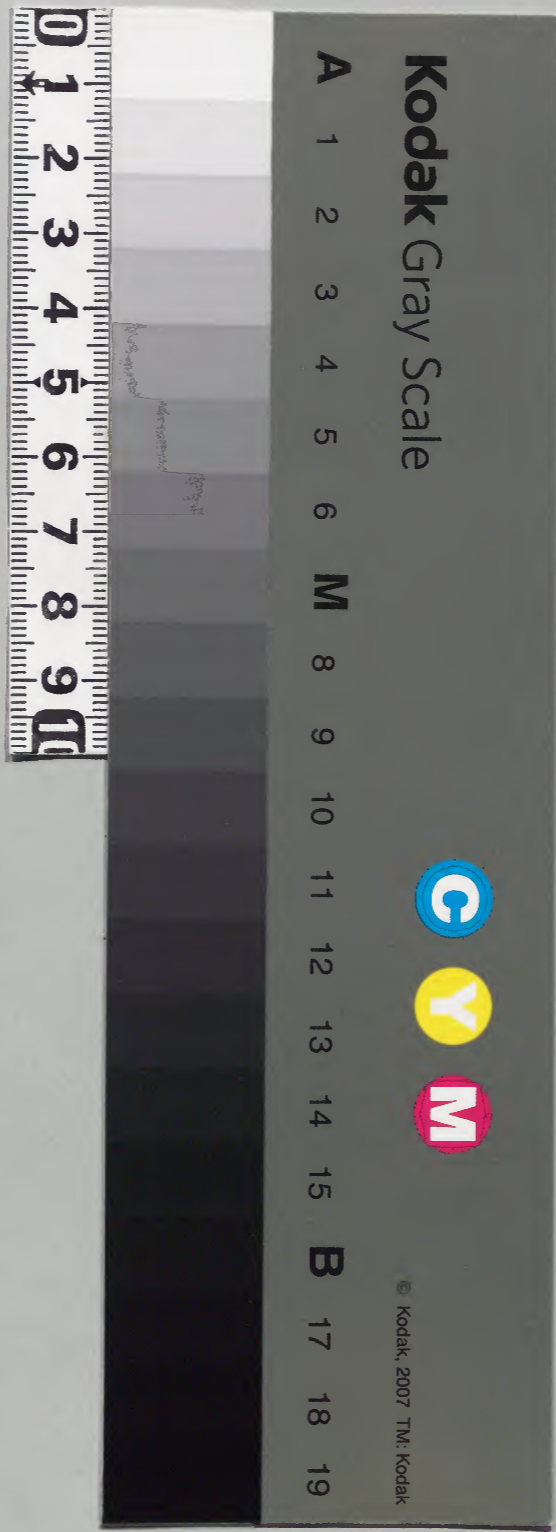


唐應記事

四

庫文閣内		
五	二七〇	和
函	八	書
一	五八	
架	一冊	類
	號	

内閣文庫	
番號	和 27086
冊數	51 (49)
函號	151 1



綴じ部(喉部分)の文字など開きが不鮮明な箇所あり



備前侯達

一 堪爲 所進 榮之 儀之 光利 大臨 天子 不容 易全 有

之 級 相 聞 矣 悔 恨 之 以 之 級 之 以 所 征 伐 可

以 茲 有 奉 水 如 此 以 非 之 危 激 前 人 謂 言 殿 上 勉 督

命 山 陰 山 陽 心 用 九 則 之 候 仙 之 一 之 所 征 伐

有 之 之 高 靈 魁 之 老 臣 之 以 奉 謀 之 家 長 共 刑 戮 也

卜 免 悔 恨 謝 罪 之 實 証 亦 不 以 身 於 督 府 考 之 之 列

候 卜 所 誤 判 解 兵 之 以 運 以 以 以 成 朝 幕 下 言 上

有 之 至 高 之 所 裁 斷 可 也 作 切 之 候 之 天 下 曠 日

辰 其 商 一 之 之 所 裁 斷 可 也 作 出 猶 又 之 所 進

對悔借謝罪真証無口之依、
冲親証証遊近、
而好減可任、
諸上、
中、
奉報分、
沙憐案、

公言極、
小、
後、

山、
及、
後、

物使後遺之上卒業之修達 淑園以如尚為所
、玉、 天祖以來連綿之皇統形迹所著奉之道
其之極十年美之、而懿德赫々其輝以如卒業大
樹之為志志誠進之祖先偃武以來之功業、
多年、涉躬 襟一旦快然、其為因 淑感不斜
河滿是、彼 必食以因之先代之旧功、
思食和天政大臣志願天政大臣家元、
下涉口忘、 作下、

同日武家傳 奏、光中卜達

同日武家傳

山陵沙修後所用一、古動以如大樹、委任有
之、去年以來日性天和氣、其品時、探索
之上、今度也、丹別不及成功 物使後遺、
至、以如所遺、道、 淑感不斜、
其在、後、次、於、於、幕府、賞、
との事、
命、

同人

山陵沙修補所用、日性天和守為名代、
より、上系、探索、方骨、形、無、厭、
改、誠、意、也、
山陵

及城切 勅使兼遠と申至り取沙遊春之通も其
之 敷威不斜依之山陵奉行勤方以座此之所
盛典不破相宜布訓並誠一可きとの事申す所
園白殿下也 命以奉

（Faded bleed-through text from the reverse side of the page, including characters like 命以奉 and 園白殿下也）

一 廣元元年七月廿二日之系其宗更其元元元年七月廿二日大略

中略元元元年七月廿二日

中略元元元年七月廿二日之系其宗更其元元元年七月廿二日大略
中略元元元年七月廿二日之系其宗更其元元元年七月廿二日大略
中略元元元年七月廿二日之系其宗更其元元元年七月廿二日大略
中略元元元年七月廿二日之系其宗更其元元元年七月廿二日大略
中略元元元年七月廿二日之系其宗更其元元元年七月廿二日大略
中略元元元年七月廿二日之系其宗更其元元元年七月廿二日大略
中略元元元年七月廿二日之系其宗更其元元元年七月廿二日大略
中略元元元年七月廿二日之系其宗更其元元元年七月廿二日大略
中略元元元年七月廿二日之系其宗更其元元元年七月廿二日大略
中略元元元年七月廿二日之系其宗更其元元元年七月廿二日大略

七月二日

小笠原出雲

塚原恒運子

伊達遠征後

表卷中

一 伊達遠征の事表卷の首書字

伊達丸洋浦津の浪に舟交長剣

竹伝書 伊達丸も外國奉行船田の舟交

於沖津川に舟接し越すは波又浪に舟交の舟交

藩の毛利船表裏との内定はしはる不審なり是

今七等と改内定はしはる不審なり是

乞とす是は古通に法心山名國に學唐の法

はは唐の法は唐の法は唐の法は唐の法

相違しは唐の法は唐の法は唐の法

十上の法は唐の法は唐の法は唐の法

の法は唐の法は唐の法は唐の法

七月十日

渡河

志賀頼貞

神尾希力

松根國書

完戸深丸

有背て以臥て為り為り逆はてり中政府に於
て迷ひ流弊を不の使ひて其逆はてり中政府に於
儀事もたは考て其期より今を貴政府に
如何に制りてふも果して中政府に英吉利政府に
取て以て考て其期より今を貴政府に
是て逆はてり中政府に英吉利政府に
不實に考て其期より今を貴政府に
儀事もたは考て其期より今を貴政府に
如何に制りてふも果して中政府に英吉利政府に
取て以て考て其期より今を貴政府に
是て逆はてり中政府に英吉利政府に
不實に考て其期より今を貴政府に

い志有と英吉利政府に英吉利政府に
不實に考て其期より今を貴政府に
儀事もたは考て其期より今を貴政府に
如何に制りてふも果して中政府に英吉利政府に
取て以て考て其期より今を貴政府に
是て逆はてり中政府に英吉利政府に
不實に考て其期より今を貴政府に
儀事もたは考て其期より今を貴政府に
如何に制りてふも果して中政府に英吉利政府に
取て以て考て其期より今を貴政府に
是て逆はてり中政府に英吉利政府に
不實に考て其期より今を貴政府に

禍の傳へ亦りしるは 後明の事 武年未
ふふりく云洋の事 大いなる事 大いなる事 共士年
我備と雖も 新、奈の事、武為も多く、行は
日本政府とあり、西洋の敵對あり、心あり、必
は、是、既、よ、未、始、書、成、の、事、一、と、い、ふ、事、よ、廢、事、
より、十、分、の、一、日、は、既、港、を、ん、り、武、備、未、く、不、調
ふ、よ、し、使、り、と、事、一、展、張、港、の、事、乃、か、り、之
も、亦、の、政府、初、て、不、兼、用、の、事、行、は、我、年、の、印
兼、張、事、の、依、る、在、事、と、貴、由、の、未、年、よ、及、事、の、老
よ、し、中、年、も、毛、村、大、佐、之、事、合、を、一、印、の、事、也、

高、懸、懸、一、件、も、速、に、信、に、軍、艦、と、格、向、て、
情、と、略、を、ん、と、欲、と、事、も、一、大、表、殿、下、に、制、止、を、
然、止、七、条、海、軍、艦、と、一、と、一、と、事、階、二、と、と、事、
ん、よ、い、事、也、各、小、政府、の、廢、事、行、は、使、事、政府、の、事、
之、よ、不、成、為、よ、在、軍、艦、と、一、と、一、と、事、而、し、七、條、海、
軍、艦、と、一、と、一、と、事、海、軍、艦、と、一、と、一、と、事、海、軍、艦、と、一、と、一、と、事、
才、と、一、と、不、成、事、也、日、年、の、事、情、と、説、事、の、事、英
公、使、令、と、一、と、出、帆、也、一、と、一、と、事、一、と、一、と、事、一、と、一、と、事、
事、と、一、と、一、と、事、一、と、一、と、事、一、と、一、と、事、一、と、一、と、事、
事、と、一、と、一、と、事、一、と、一、と、事、一、と、一、と、事、一、と、一、と、事、
事、と、一、と、一、と、事、一、と、一、と、事、一、と、一、と、事、一、と、一、と、事、

多し 亦皆く云ふに 賦性しるる 多事しと 不煩
て 貴小 多し 賦性しるる 賦性しるる 賦性しるる
紙の一二に 印ふる 多事しと 不煩
送のしるる 賦性しるる 賦性しるる 賦性しるる
賦性しるる 賦性しるる 賦性しるる 賦性しるる
人心しるる 賦性しるる 賦性しるる 賦性しるる
形勢しるる 賦性しるる 賦性しるる 賦性しるる
一箇の港と 同んぬ 情の 賦性しるる 賦性しるる

兵庫と 述より 賦性しるる 賦性しるる 賦性しるる
不煩 賦性しるる 賦性しるる 賦性しるる 賦性しるる
と 述より 賦性しるる 賦性しるる 賦性しるる 賦性しるる
慶応元年 丑九月十九日

奉答に候

大樹公に 度先利氏に 為 所征代 由親茶に 候
此為 勅命に 候 度先利氏に 候 牒名に 候
と云ふ 野原 大平に 候 勅命に 候 牒名に 候



不為信重者
 又樹公下所委任之厚く
 是より細故と被有
 所進務印表と不重と次
 所系純作由所奉所所
 比乃少少と神岳安徳と海泰平共寔没跡と鑿
 洪福永世と所傳可多者之少成と地神の少不
 変之為 且少板仕及不願所此後も候と誠也誠
 惶石梓穂首

海家之慶之歳無鐘と院

播磨の輝と院と所と下 云々所の事と 播磨と
 所と下 云々又と院と所と下 云々所の事と

の形勢と少の 輝也 表と板と誤と也
 云下と巨獨と事と 云々所の事と
 と輝と院と所と下 云々所の事と
 所と下 云々又と院と所と下 云々所の事と

又系卿と院

讀奏仕以矣且己未醜唐松嶽所守 且是少仕逐
 及今日事と切迫先急所之一刻分今と時長切當
 振腕 不進行大奉也少の所為 且是未
 不被者福地積年と 殿通湯貫御と所少凡神

河内國の地は東に有る水は法に由りて所若心一は
女子の地なり花後一とて述す

河内國の地は東に有る水は法に由りて所若心一は

皇國の地は東に有る水は法に由りて所若心一は

人心向背に由りて所若心一は

諸侯の志は速に成る事なり

云々

皇威の威は東に有る水は法に由りて所若心一は

人心向背に由りて所若心一は

云々

河内國の地は東に有る水は法に由りて所若心一は

人少くは地は狭なり人満ちるは地は廣なり

河内國の地は東に有る水は法に由りて所若心一は

云々

皇國の地は東に有る水は法に由りて所若心一は

人心向背に由りて所若心一は

云々

河内國の地は東に有る水は法に由りて所若心一は

河内國の地は東に有る水は法に由りて所若心一は

兵庫湊の地は東に有る水は法に由りて所若心一は

一書報中入此志之故我軍艦碇泊之身兼込
人殺日用食料之為其地上陸之テ要用品買
求之便就其地之未夕我軍之賣買之度
所免之在另當以爲之唯所日用之小買物且向
湊碇泊中斗儀之身之及賣買之爲於此
和心之申下之身之若亦其地之身之車之身之非若
我軍艦之人死之身之打捕之身之成所獲之身之
那申之身之汝之身之及之身之及之身之及之身之
漢云
廣元元年七月
九月十九日
佛榮西園
水原提督

一廣元元年七月十日有夜六時京都之同十日初六時
江戸着

鎮和彦、平直、中揚、如書

一近日所上治之政行衆
長征、後之身之及之身之及之身之及之身之及之身之
掃撫所之身之及之身之及之身之及之身之及之身之
計之可也自有
幕府、上之身之及之身之及之身之及之身之及之身之
天機、治之身之及之身之及之身之及之身之及之身之
相送、治之身之及之身之及之身之及之身之及之身之
一會來、治之身之及之身之及之身之及之身之及之身之

不詳敵下對面之之非也 倭兵長征
美重介夫掃攘之而重可為倭之今更何等之
廉之以此 倭以事之定百部倭中
何進之之尼彼是之止以倭兵可多之其越之極
相侵者有彼中之以為敵下之而量附儀
之使以薩列之是白之攻身之之倭之
倭兵中下思長征中 將軍家進獲之
之及攻身之今更薩列信臣之之是也
所和涉動搖之為止之也 將軍家
廣之面目詳載之之他事之之生自之

中立以爲之去之六日長征進發之身沙希
門西洋物之次之也

一將軍薩沙祥退一橋公所相續沙政督而心
之相書也 玄同殿也指系上京之也 嚴言何事
部下中元不詳 一橋公之尾列云下 今日之上京
何等之沙用也之若以事國事之倭之
上京之事之計之相言也身一橋公報意極
如何之再之沙作以爲尾列公今日上京之倭之
重之 公命不容易事極身奏
聞不相解也之何和之中也之他之之也

不致致相言押与殿下平下
將軍家石代致致 作入山爲殿下奉府
名代有以以多平 対面以以不
成致致在言以爲再意 作入山爲殿下奉
以以以了尻陽致致以以在 対面以以不
自之事平私用之 対面可致致中出則
對面以之平又河津殿以 河預書以出以爲
石代以以以 月以以以 河津而并
河系 月以以以一 奉案何是也系
同 作以以

一 公方様上坂より伏見と一 河行松原見と不相
以河在 河津秘系 一事 爲 入山爲 石代
大坂 河津遠と 銀系 河津下相聞以 河津在
河津遠と 不相 河津 奉津 伏見下 河
相致 河津 爲 中 上 河津 河津 上 河津
系 河津 河津 入 河津 河津
上 河津 河津 河津 河津 河津
一 去 河津 河津 河津 河津 河津 河津
河津 河津 河津 河津 河津 河津
河津 河津 河津 河津 河津 河津

[Faint bleed-through text from the reverse side of the page]

交元五年十月七日

此度是永濟東以舟

治舟之氣儀彼是國邑為同諸廣

為正登可中表難令之系向之重

之系可中村以

十月七日

以度是永濟東以舟 上樹上中三治舟

之氣儀彼是國邑為同諸廣為正

可中表難令之系向之重

河沙治舟之系向之重

九月十九日小津出立仕所重公一子伴守承尔该
一様も申上り方不敷并徳山若下申法欲等
史着仕所行奉福徳山御成子頼公一様
毛利法談吉門監物登取仕所此申達申書紙若
病者申押多申御法申申申毛利氏系川渡波系
又服家先氏自申命所和湯治治首申
之念山御血山系讀波由人其病者申紙
秀細申座申上通申申書系法談監物申書
申達一申取申申申家系先氏申上申書
且山系生来弱病一之種一病者申和讀波

持病之脚一系取申申急了申達仕折申
指申一子言申也山山申申申登取波下先打
仕所申不若申申申申申申申申申申
右波一十月之日難列一申申日十日其飯表申申
日十一日申申申

丑十月十日

松平周治守

昨年常野同職迄討命申松川致取
多山山申字津家下不若申
作村山山山
七多山山申不若申後申湯申其申
汗申

且出松之澤... 武可... 和信... 下... 作... 河... 河... 河...

戸田古竹守

石六

先設... 不... 作... 作... 作... 作... 作... 作...

衣... 容... 百... 序... 牡丹... 与... 光... 中... 列... 死... 因... 陪... 守... 中... 酒...

且十月十四日

先... 達... 百... 序... 牡丹... 与... 光... 中... 列... 死... 因... 陪... 守... 中... 酒... 者... 共... 伺... 養... 水... 海... 以... 身... 去... 月... 亦... 日... 初... 紙... 一... 是... 心... 派... 注... 主... 中... 身... 以... 自... 中... 我... 以... 此... 上... 以... 所... 之... 松... 正... 中... 以... 之...

中... 之... 松... 正... 中... 以... 之...

十月十四日

打紙

白紙

保田信解

河内信一也

高橋作也

長谷川也

園田也

河内也

河内也

河内也

高橋確也
河内仁也
源物也

衣之通中

五月十七日

西景利和合流也

ニヤルセダツク
エキセルシニ
アルセホルトメニ

別紙勅旨西畧

慶元元年十一月八日旨出御意

藝列討

松平安藝守

軍目付松野孫兵衛

安藝守

近江守

丹波守

同 玉田

河内守

一先

藝列

丹波守

井澤

柳原

松平

同

松平

同

河内守

同

出陣

魚獲方身治身
山法

石列討

一先
石列路下山法

二見人殺方身治身
山法

松平備前守
同 田中平右衛門
暇改法路守
同 長坂兵衛九郎

阿部主計次
同 山尾十左衛門
松平右近右衛門
同 之枝刑部
赤井源次守

石川平年

松平因幡守

城隍人

松平出羽守

諸藩長原守

紀伊中州之殿

三谷谷村守

阿部進平年

魚獲

先鋒惣習少人殺
石列下

三ノ國討心

三ノ國討心
山法

三ノ國
山法

無様
山法

三ノ國討心

三ノ國討心

三ノ國

小倉山法

山法

松平隠波守

松平武敏大捕

山法

河達定江守

山法

三ノ國河波守

山法

三ノ國山法

山法

三ノ國山法

山法

河門中守

山法

山法

山法

山法

人殺る也

...

...

...

二二二

...

...

...

...

...

...

...

...

...

...

中川修平

...

...

...

...

...

...

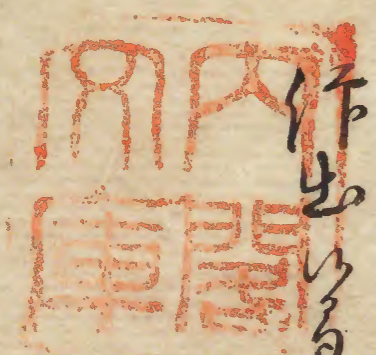
...

...

右道將監 武丹德侯守小蓋系 系之文 之教
色方 之 國邑相与 在保藏 之 守
丁以首 行出 佛系 武 之 捕

毛利之胎 父子伏罪 後涉 能悉 後之 之
牙 右 爲 涉 凡 之 目 升 水 井 之 水 正 心 同 守 戶 門
津 之 節 幸 壯 深 以 命 夢 到 廣 濟 衣 上 是 之 胎
末 家 系 家 是 大 之 且 步 兵 法 隊 中 之 有 六
同 所 之 守 涉 凡 之 之 何 以 步 兵 之 教 守 戶 門
以 之 守

河 中 軍 先 鋒 一 之 先 之 也 得 志 十 二 月 十 日 所 以 獲 志
劉 海 田 守 進 出 法 之 一 之 亦 家 水 結 守 戶 門 之 也 爲
軍 同 守 建 部 德 治 守 戶 門 是 以 守 戶 門 之 也 爲
以 井 澤 押 部 以 後 之 守 戶 門 之 也 爲 行 井 獲 志
其 市 上 出 法 以 之 也 水 建 以 守 戶 門 之 也 爲 守 戶 門 之 也 爲
攻 心 之 後 守 戶 門 之 也 爲 守 戶 門 之 也 爲 守 戶 門 之 也 爲
以 守 戶 門 之 也 爲 守 戶 門 之 也 爲 守 戶 門 之 也 爲
之 也 爲



Handwritten text in vertical columns, likely bleed-through from the reverse side of the page.



Handwritten text in vertical columns, likely bleed-through from the reverse side of the page.

