

卷之六賦官與西蕃

卷之六源中丞兼大對賦次韻古詩與對三十贈

卷之六章十六篇事次同谷初樂賦官

卷之六送張敬亞扶柩西賦官

卷之六送樊二十三寺歸賦官

卷之六送吳員外詩賦賦官

卷之六再定善賦官

卷之六送吳員外詩賦賦官

卷之六送吳員外詩賦賦官

杜詩集說卷之四目錄

至德乾元間公官左拾遺作

奉贈嚴八閣老類對二十贈

月

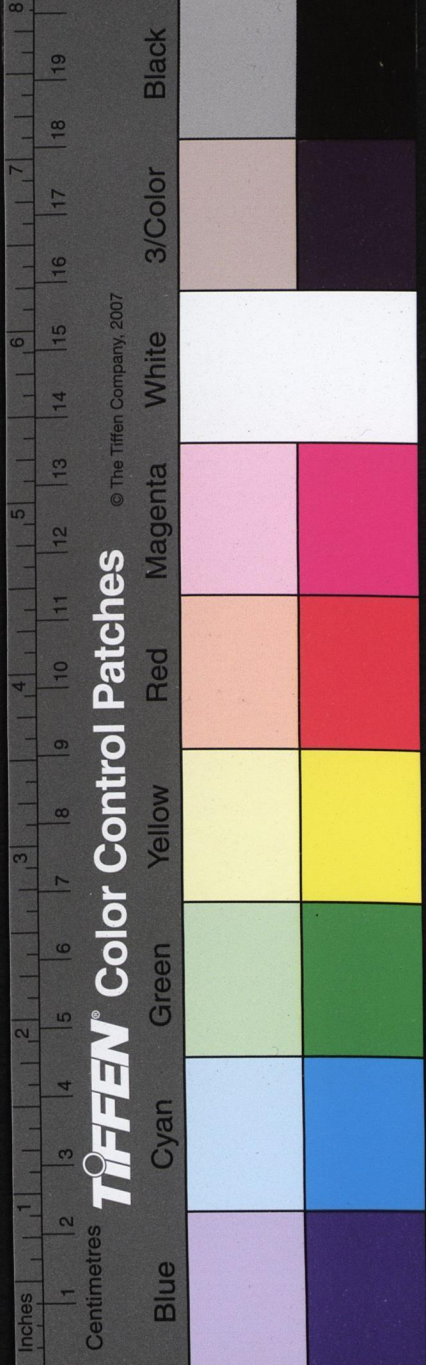
留別賈嚴二閣老兩院補闕得雲字

晚行口號

獨酌成詩

徒步歸行

九成宮



玉華宮

羌村三首

北征

行次昭陵

重經昭陵

彭衙行

喜聞官軍已臨賊境二十韻

收京三首

送鄭十八虔貶台州司戶傷其臨老陷賊之故

臘日

奉和賈至舍人早朝大明宮

宣政殿退朝晚出左掖

紫宸殿退朝口號

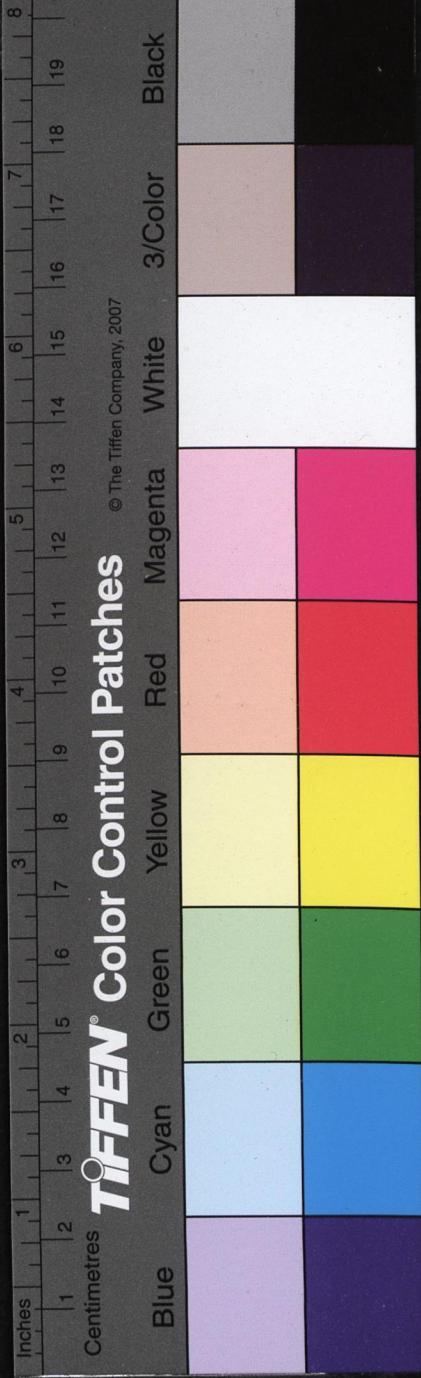
春宿左省

晚出左掖

題省中院壁

送賈閣老出汝州

送賈閣老出汝州



送翰林張司馬南海勅碑

曲江陪鄭八丈南史飲

曲江二首

曲江對酒

曲江對雨

奉陪鄭駙馬韋曲一首

奉答岑參補闕見贈

奉贈王中允維

送許八拾遺歸江寧觀省甫昔時常客遊此縣於

許生處乞瓦棺寺維摩圖樣志諸篇末

因許八奉寄江寧旻上人

題李尊師松樹障子歌

得舍弟消息

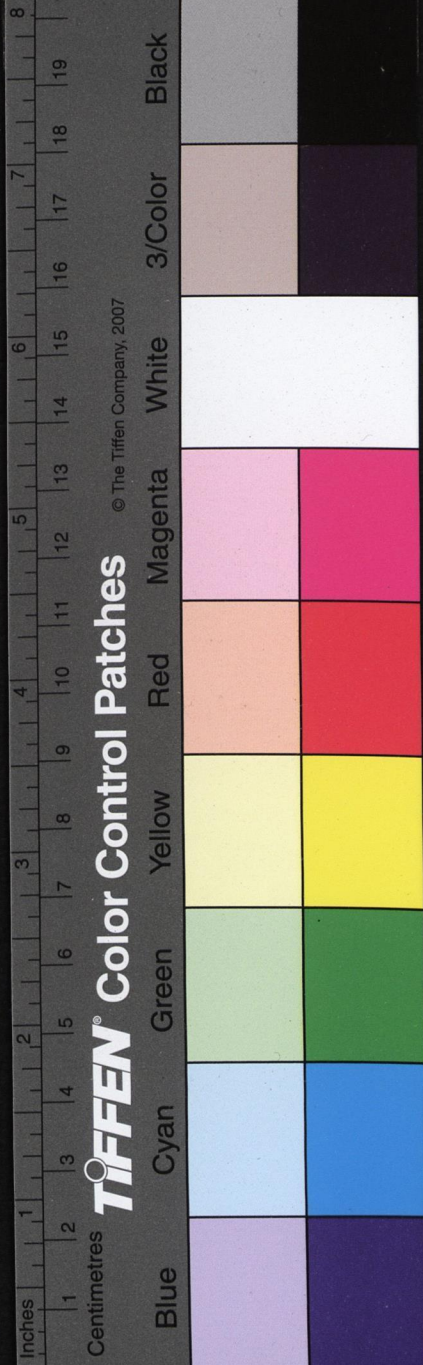
送李校書二十六韻

偈側吳作行贈畢曜

贈畢四曜

題鄭十八著作丈

瘦英華作馬行



杜詩集說 卷之四目錄

義鵠行

畫鵠行

端午日賜衣

酬孟雲卿

杜詩集說卷之五目錄

乾元中出為華州司功棄官客秦州作

至德二載甫自京金光門出間一作問道歸鳳翔乾

元初從左拾遺移華州掾與親故別因出此門

至有悲往事寄外省曹閣丞兩劍封小二首

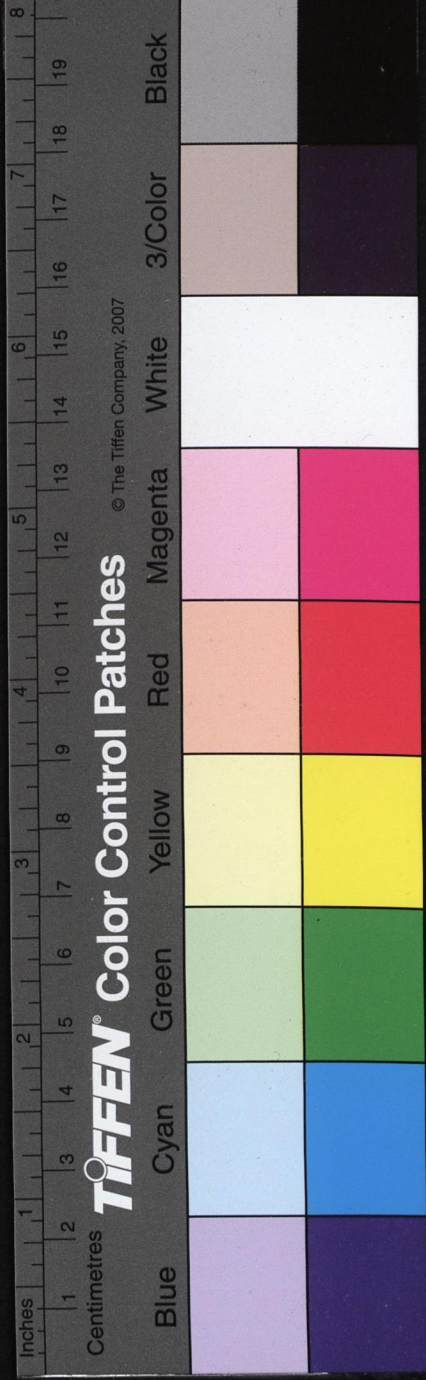
寄高三十五詹事行

題鄭縣亭子堂

望岳

早秋苦熱堆案相仍詩命二首

國家圖書館, NATIONAL CENTRAL LIBRARY, TAIWAN, R.O.C.



觀安西兵過赴關中待命二首

九日藍田崔氏莊

崔氏東山草堂

遣興三首

至日遣興奉寄北省舊閣老兩院故人二首

洗兵馬

貽阮隱居

留花門

路逢襄陽楊少府

贈衛八處士

冬末以事之東都湖城東遇孟雲卿復歸劉顥

宿宴飲散因為醉歌

闕鄉姜七少府設餽戲贈長歌

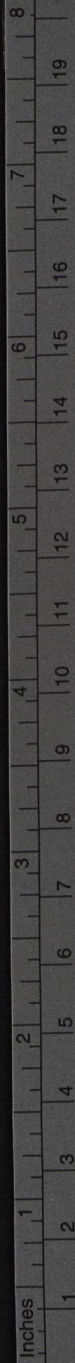
戲贈闕鄉秦少府

李鄴縣丈人胡馬行

憶弟二首

得舍弟消息

觀兵



TIFFEN Color Control Patches

Blue Cyan Green Yellow Red Magenta White 3/Color Black

© The Tiffen Company, 2007

國家圖書館, NATIONAL CENTRAL LIBRARY, TAIWAN, R.O.C.

杜詩集說 卷之五目錄

不歸

獨立

新安吏

潼關吏

石壕吏

新婚別

垂老別

無家別

夏日歎

夏夜歎

立秋後題

遣興三首

昔遊 十藥

佳人

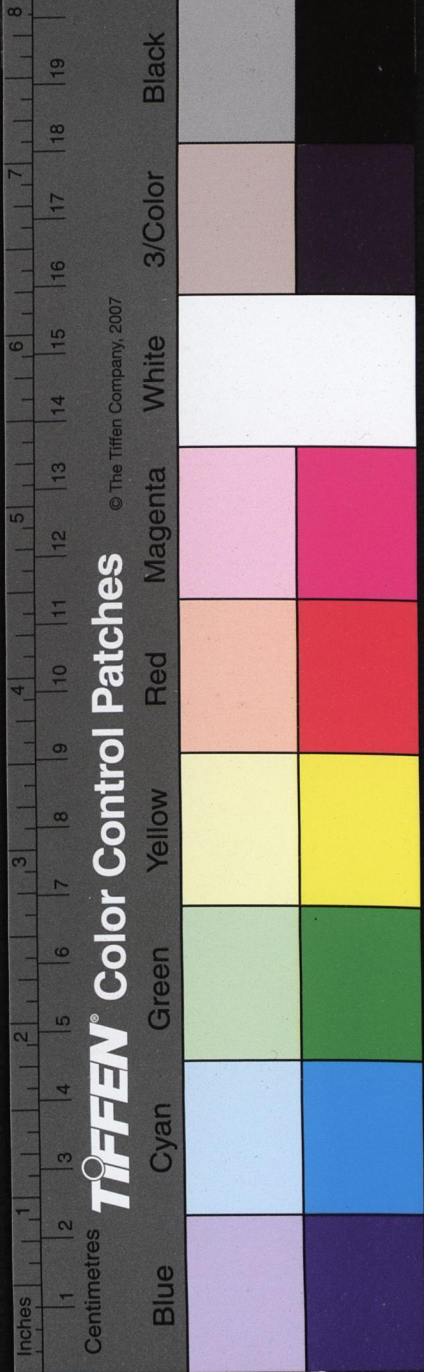
夢李白二首 十三職

有懷台州鄭十八司戶

遣興五首

遣興二首

國家圖書館, NATIONAL CENTRAL LIBRARY, TAIWAN, R.O.C.



杜詩集說 卷之五目錄

遣興五首

後出塞五首

對會帳澳十八行

夢李白二首

對人

書

歡興

立

夏

杜詩集說卷之六目錄

乾元中公客秦州作

秦州雜詩二十首

月夜憶舍弟

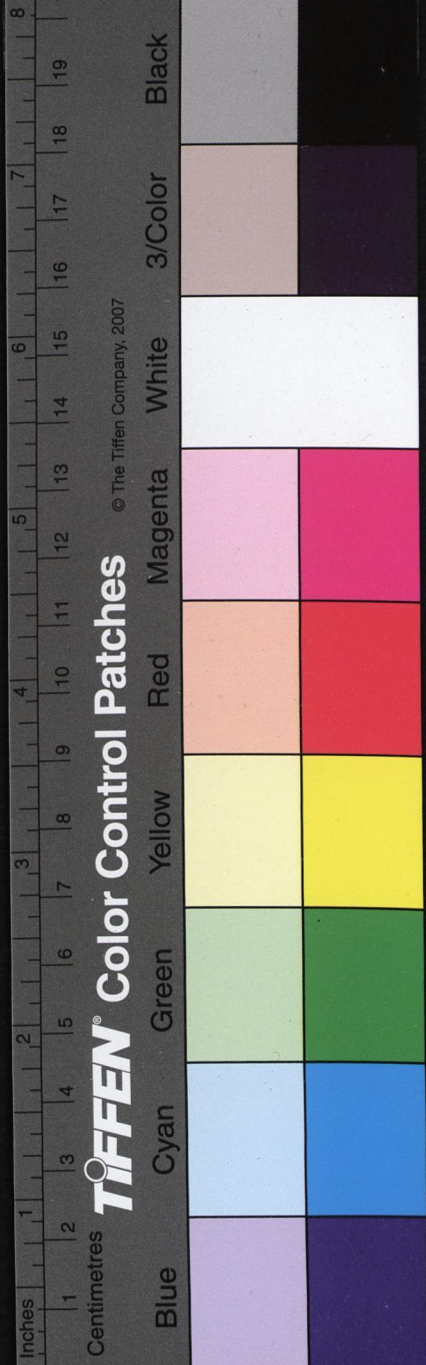
天末懷李白

宿贊公房

赤谷而崦人家

西枝村尋置草堂地夜宿贊公土室二首

寄贊上人



國家圖書館, NATIONAL CENTRAL LIBRARY, TAIWAN, R.O.C.

太平寺泉眼

東樓林樾置草堂此亦蘇贊公土室一首

雨晴西廂入寒

寓日公氣

山寺謝李白

卽事謝合衆

遣懷蘇詩二十首

游天河公容桑麻村

林樾初月

掃衣入道軍

歸鷺

促織

螢火

蒹葭

苦竹

除架

廢畦

夕烽

北寺集說

卷之六目錄

七

國家圖書館, NATIONAL CENTRAL LIBRARY, TAIWAN, R.O.C.



秋笛

日暮

野望

空囊

病馬

蕃劍

銅瓶

送遠

送人從軍

不姓佐

佐還山後寄三首

從人覓小胡孫許寄

秋日阮隱居致薤三十束

秦州見勅目薛三據授司議郎畢四曜除監察與

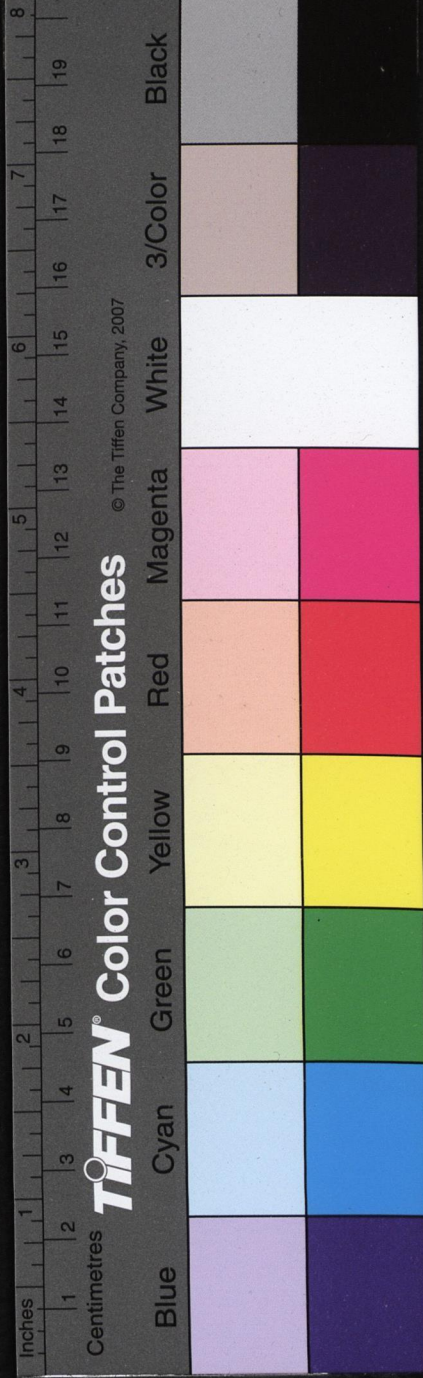
二子有故遠喜遷官兼述索居凡三十韻

寄彭州高三十五使君適虢州岑二十七長史參

三十韻 山人賦三十韻

寄岳州賈司馬六丈巴州嚴八使君兩閣老五十

國家圖書館, NATIONAL CENTRAL LIBRARY, TAIWAN, R.O.C.



寄韻

賈長安六女四州人對昏兩關李正十

寄張十直山人彪三十韻

寄李十二白二十韻

別贊上人

兩當縣吳十侍御江上宅

...

...

...

杜詩集說卷之七

乾元上元間公赴同谷居成都作

發秦州

赤谷中寓錄同谷雜詩十首

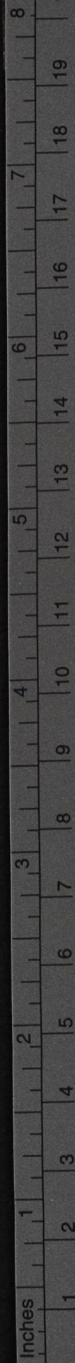
鐵堂峽

鹽井山

寒峽

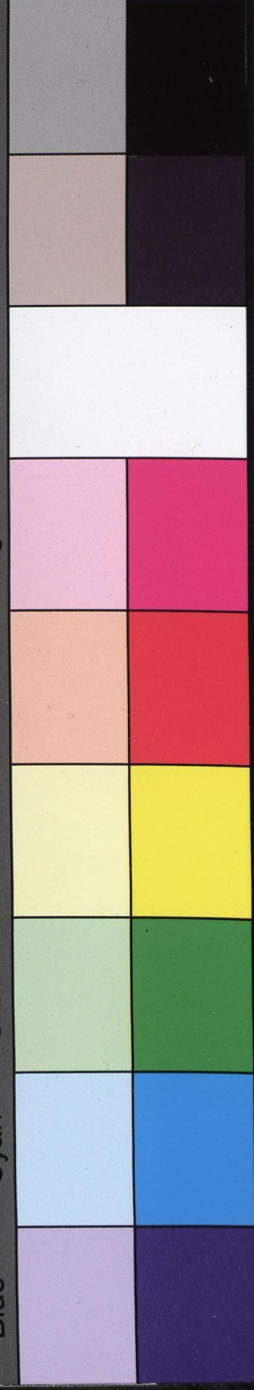
法鏡寺

青陽峽



TIFFEN Color Control Patches

Blue Cyan Green Yellow Red Magenta White 3/Color Black



國家圖書館, NATIONAL CENTRAL LIBRARY, TAIWAN, R.O.C.

龍門鎮

石龕

積草嶺

泥功山

鳳凰臺

乾元中寓居同谷縣作歌七首

萬丈潭

發同谷縣公扶同谷縣知縣

木皮嶺

白沙渡

水會渡

飛仙閣

五盤

龍門閣

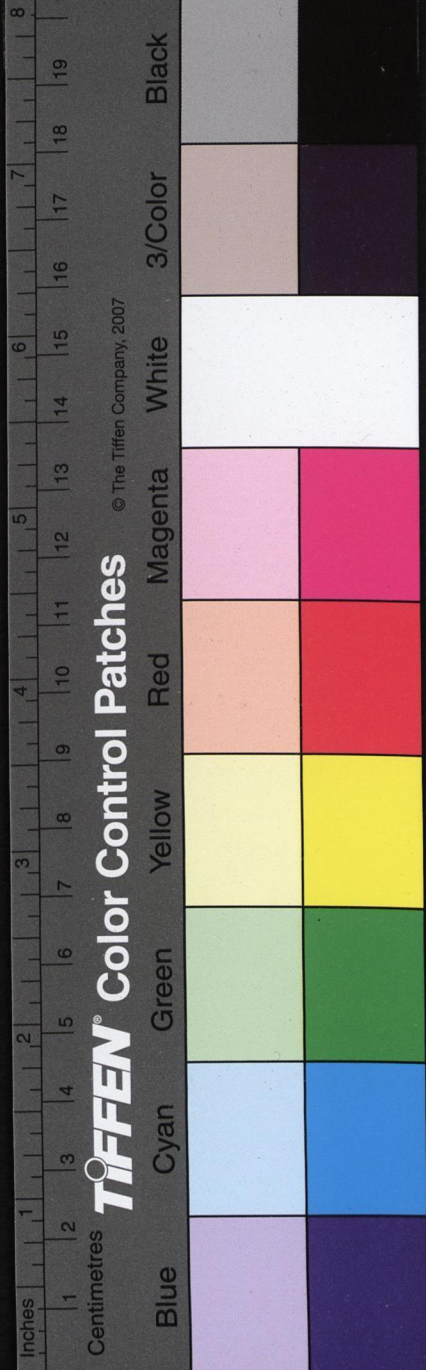
右櫃閣

桔柏渡 同 謝 弟 出 潭 畔 遺 兼 戲 營 草 堂 贊

劍門

鹿頭山

國家圖書館, NATIONAL CENTRAL LIBRARY, TAIWAN, R.O.C.



成都府

卜居

王十五司馬弟出郭相訪兼遺營草堂此費

堂成

蜀相

梅雨

為農

賓至

有客

狂夫

田舍

進艇

江村

江漲

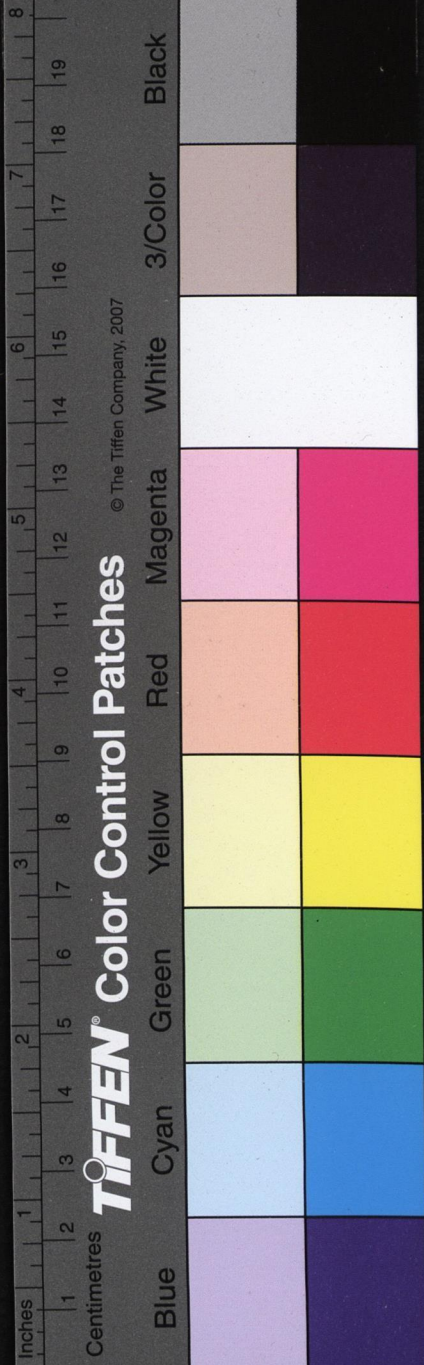
野老

所思

雲山

遣興

國家圖書館, NATIONAL CENTRAL LIBRARY, TAIWAN, R.O.C.



一室

石筍行

石犀行

杜鵑行

絕句漫興九首

贈蜀僧闍邱師兄

泛溪

題壁上韋偃畫歌

戲題王宰畫山水圖歌

戲草偃為雙松圖歌

北鄰

南鄰

因崔五侍御寄高彭州一絕

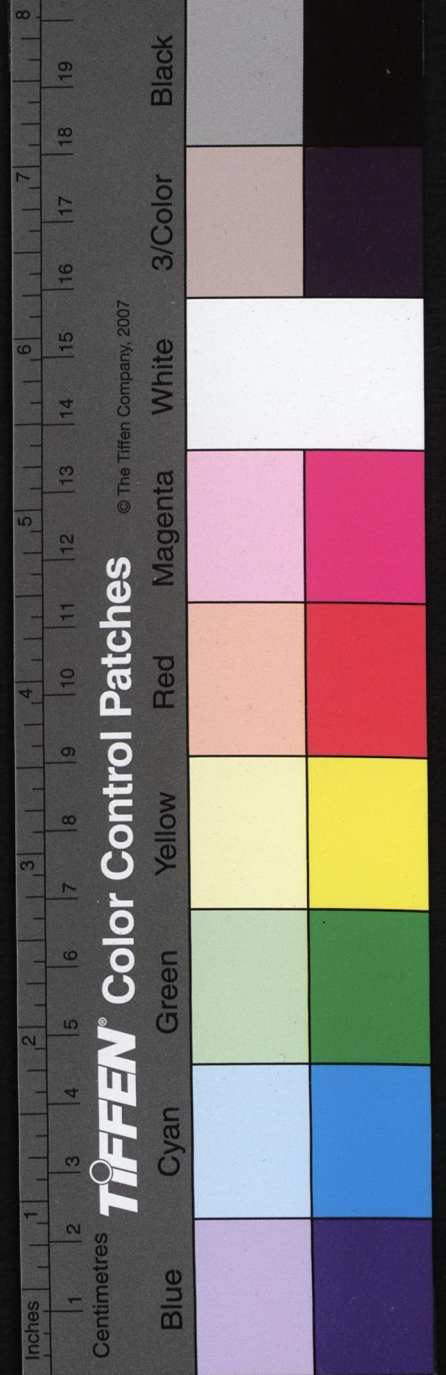
奉簡高三十五使君

酬高使君相贈

和裴迪登新津寺寄王侍郎

出郭

恨別



NATIONAL CENTRAL LIBRARY, TAIWAN, R.O.C.

杜詩集說卷之七目錄

散愁二首

寄楊五桂州潭

杜詩集說卷之八目錄

上元寶應間公居成都作

建都十二韻

歲暮

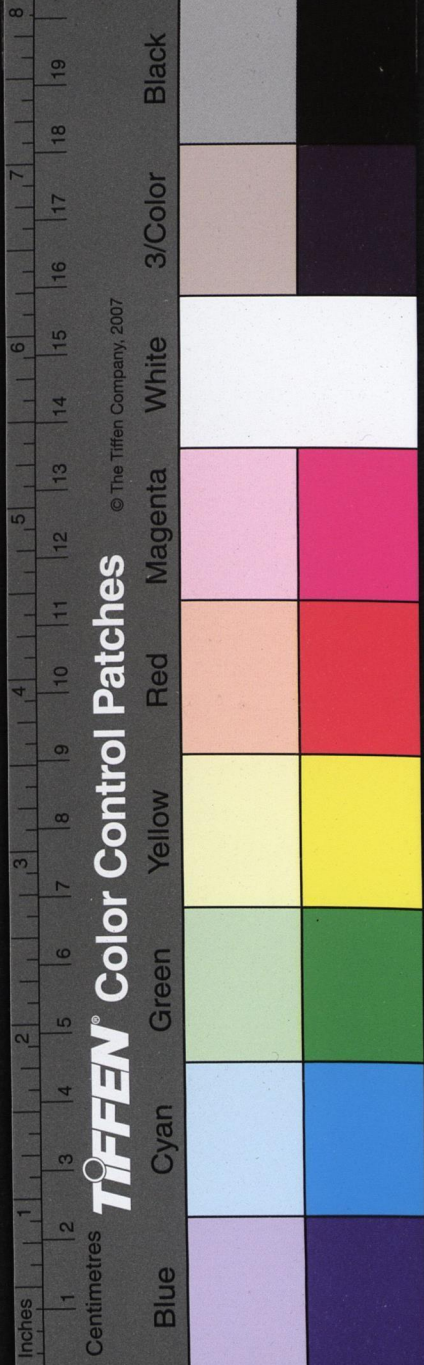
和裴迪登蜀州東亭送客逢早梅相憶見寄

暮登四安寺鐘樓寄裴十迪

寄贈王十將軍承俊

奉酬李都督表丈早春作

西郊



國家圖書館, NATIONAL CENTRAL LIBRARY, TAIWAN, R.O.C.

客至

遣意二首

漫成五首

春夜喜雨

春水

江亭

村夜

早起

可惜

落日

獨酌

徐步

寒食

石鏡

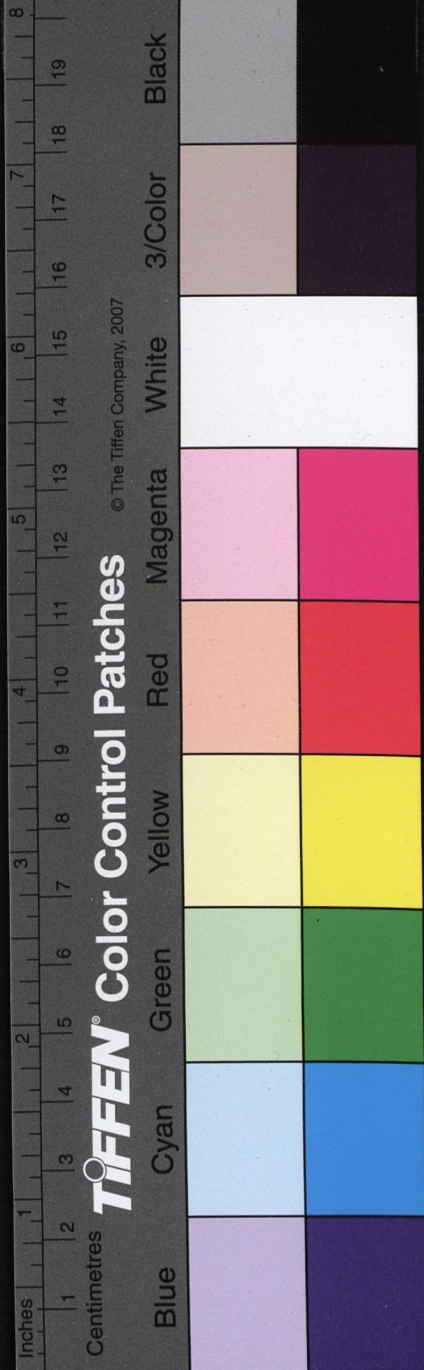
琴臺

春水生二絕

江上值水如海勢聊短述

水檻遣心二首

國家圖書館, NATIONAL CENTRAL LIBRARY, TAIWAN, R.O.C.



題新津北橋樓得郊字

遊修覺寺

後遊

江漲

朝雨

晚晴

高栢

惡樹

江畔獨步尋花七絕句

聞斛斯六官未歸

赴青城縣出成都寄王陶二少尹

野望因過常少仙

寄杜位

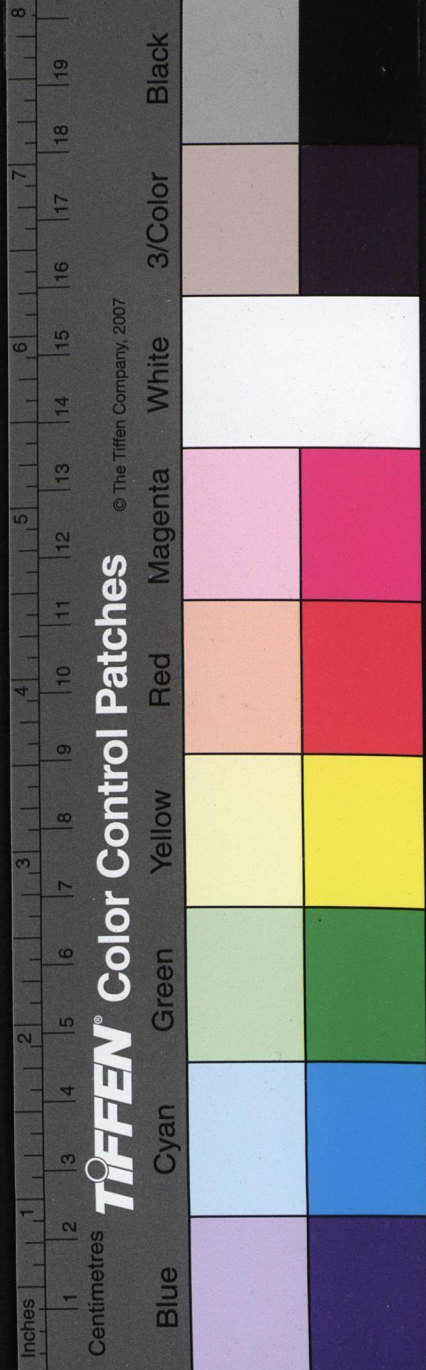
丈人山

送裴五赴東川

送韓十四江東省觀

栢樹為風雨所拔歎

茅屋為秋風所破歌



杜詩集註 卷之八目錄

廿五

逢唐興劉主簿弟

敬簡王明府

重簡王明府

百憂集行

投簡成華兩縣諸子

徐卿二子歌

戲作花卿歌

病柏

病橘

枯櫻

枯柚

所思

不見

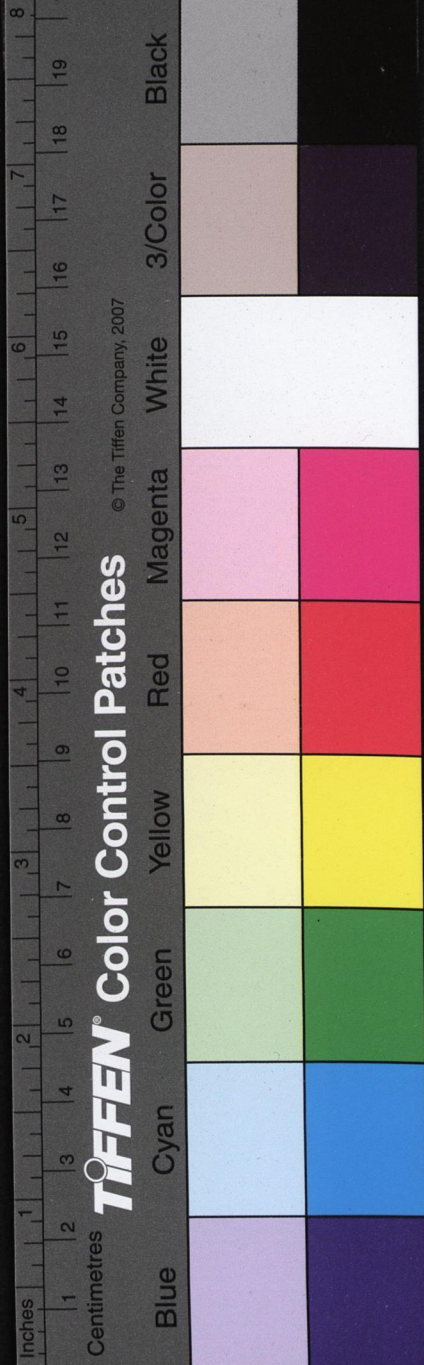
草堂即事

徐九少尹見過

范二員外邈吳十侍御邠特枉駕闕展待聊寄此

王作

王十七侍御掄許攜酒至草堂奉寄此詩便請邀



杜詩集註 卷之八目錄

高三十五使君同到

王竟攜酒高亦同過共用寒字

陪李七司馬皂沚上觀造竹橋即日成往來之人

免冬寒入水聊題短作簡李公

觀作橋成月夜舟中有述還呈李司馬

李司馬橋成高使君自成都回

蕭八明府實處覓桃栽

從韋二明府續處覓綿竹

憑何十一少府邕覓橙木栽

憑韋少府斑覓松樹子栽

又於韋處乞大邑瓷盤

請徐鄉覓果栽

入奏行贈西山檢察使竇侍御

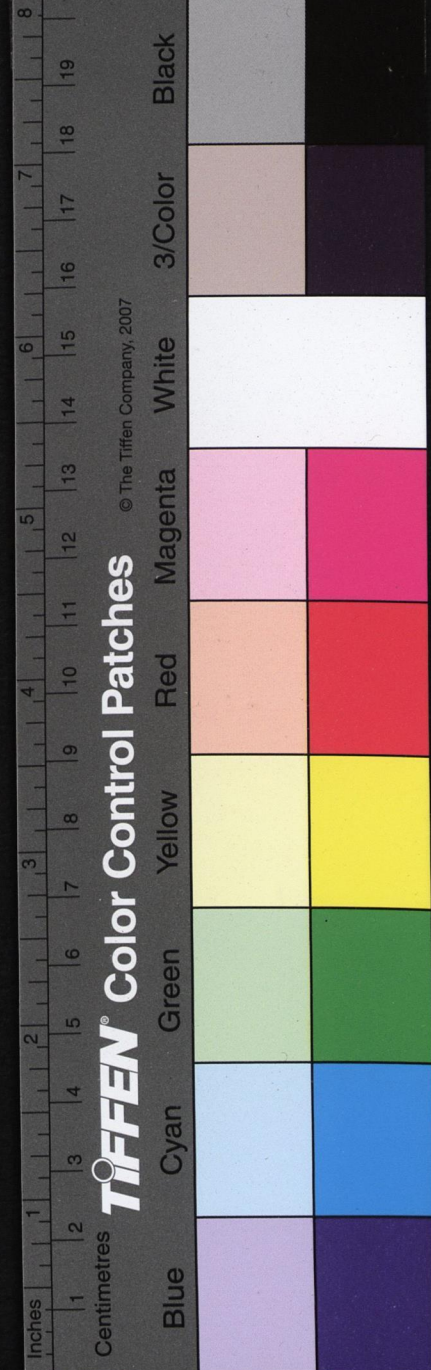
廣州段功曹到得楊五長史書功曹却歸聊寄此

詩正補

得廣州張判官叔卿書使還以詩代意

送段功曹歸廣州

魏十四侍御就樊廬相別



香齋中山圖書館
SUN YAT-SEN LIBRARY

杜詩集詩 卷之八目錄

贈別何邕

贈別鄭鍊赴襄陽

重贈鄭鍊絕句

江頭五詠

人麗春

荷梔子

交瀾鸚

花鴨

野望

畏人

屏跡三首

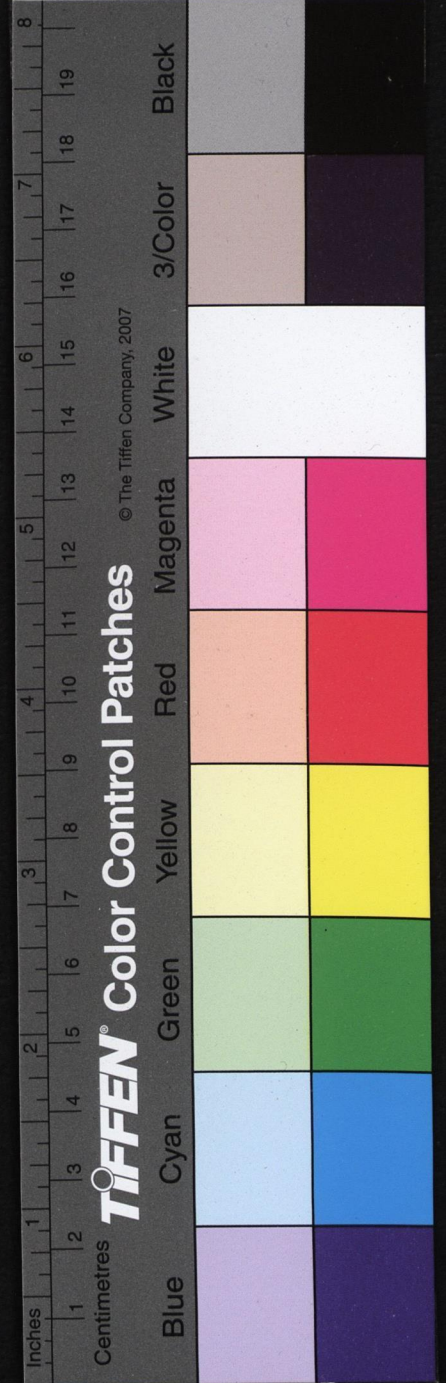
少年行二首

少年行

贈花卿

卽事

國家圖書館, NATIONAL CENTRAL LIBRARY, TAIWAN, R.O.C.



杜詩集詩 卷之八目錄

杜詩集說卷之九目錄

謝嚴中丞

謝嚴中丞

謝嚴中丞

謝嚴中丞

謝嚴中丞

謝嚴中丞

謝嚴中丞

謝嚴中丞

謝嚴中丞

杜詩集說卷之九目錄

寶應中公居成都客梓州作

遭田父泥飲美嚴中丞

嚴中丞枉駕見過

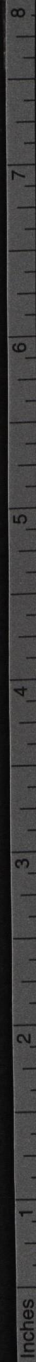
奉酬嚴公寄題野亭之作

奉和嚴中丞西城晚眺

中丞嚴公雨中垂寄見憶一絕奉答二絕

謝嚴中丞送青城山道士乳酒一瓶

三絕句



TIFFEN Color Control Patches

Blue Cyan Green Yellow Red Magenta White 3/Color Black

© The Tiffen Company, 2007

國家圖書館, NATIONAL CENTRAL LIBRARY, TAIWAN, R.O.C.

杜詩集註 卷之九目錄

戲為六絕句

野人送朱櫻

題桃樹

嚴公仲夏枉駕草堂兼攜酒饌得寒字

嚴公廳宴同詠蜀道畫圖得空字

戲贈友二首

大雨

寶溪漲

大麥行

苦戰行

去秋行

奉送嚴公入朝十韻

送嚴侍郎到綿州同登杜使君江樓宴得心字

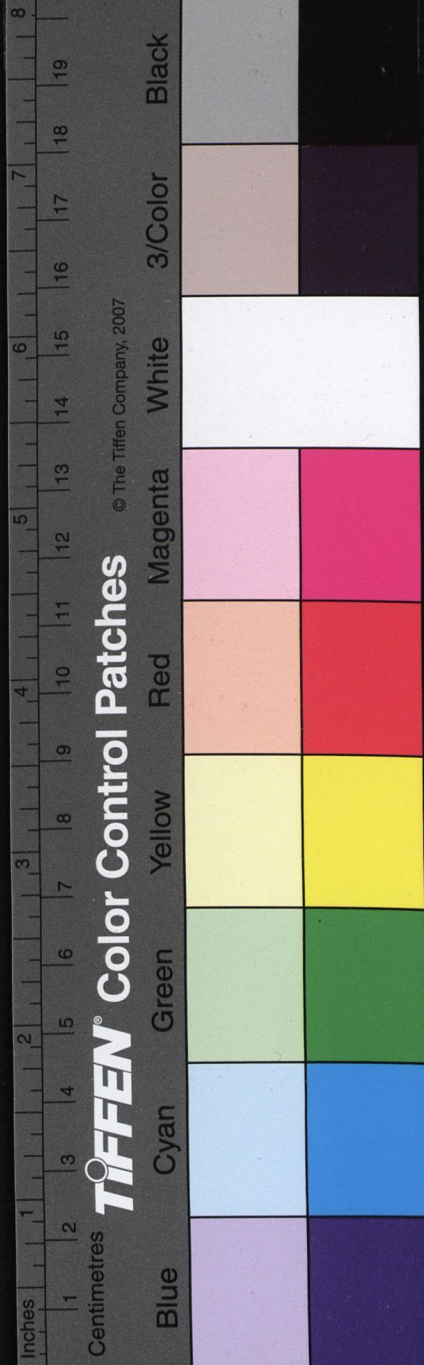
奉濟驛重送嚴公四韻

送梓州李使君之任

觀打魚歌

又觀打魚

越王樓歌



國家圖書館, NATIONAL CENTRAL LIBRARY, TAIWAN, R.O.C.

海棕行

姜楚公畫角鷹歌

巴西驛亭觀江漲呈竇十五使君

述古三首

宗武生日

光祿坂行

題元武禪師屋壁

悲秋

客夜

客亭

九日登梓州城

九日奉寄嚴大夫

戲題寄上漢中王三首

翫月呈漢中王

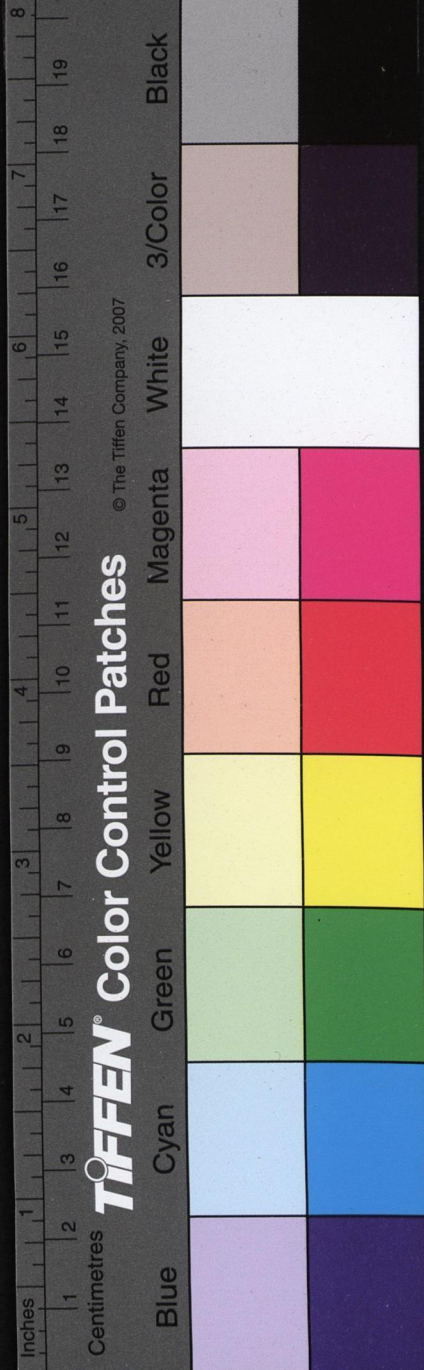
相從行贈嚴二別駕

秋盡

野望

冬到金華山觀因得故拾遺陳公學堂遺跡

國家圖書館, NATIONAL CENTRAL LIBRARY, TAIWAN, R.O.C.



杜詩集說 卷之九目錄

陳拾遺故宅

謁文公上方

奉贈射洪李四丈

早發射洪縣南途中作

通泉驛南去通泉縣十五里山水作

過郭代公故宅

觀薛稷少保書畫壁

通泉縣署壁後薛少保畫鶴

陪王侍御同登東山最高頂宴姚通泉晚攜酒泛

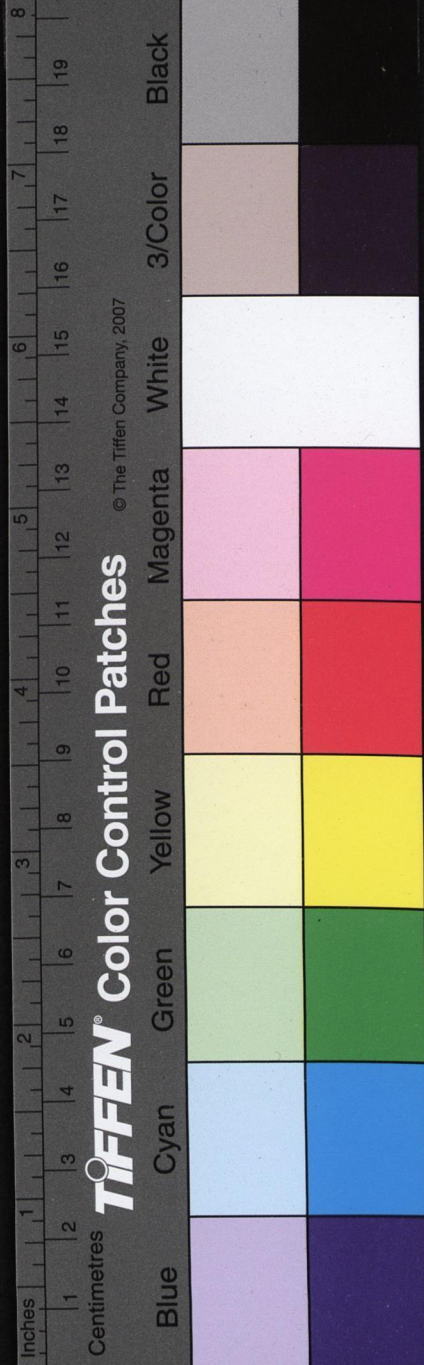
江

陪王侍御宴通泉東山野亭

漁陽

聞官軍收河南河北

遠遊



杜詩集說 卷之九目錄

杜詩集說卷之十目錄

廣德中公往來梓閬作

春日梓州登樓二首

春日戲題惱郝使君兄

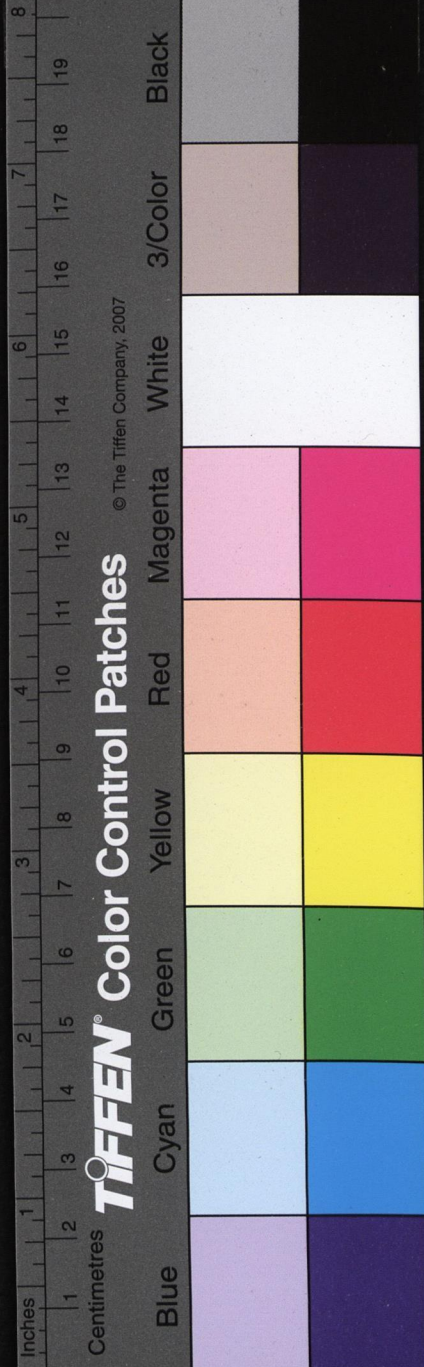
鄴城西原送李判官兄武判官弟赴成都府

涪江泛舟送韋班歸京得山字

泛舟送魏十八倉曹還京因寄岑中允參范郎中

季明

送路六侍御入朝



國家圖書館, NATIONAL CENTRAL LIBRARY, TAIWAN, R.O.C.

涪城縣香積寺官閣

泛江送客

上牛頭寺

望牛頭寺

上兜率寺

望兜率寺

登牛頭山亭子

甘園

陪李梓州王閬州蘇遂州李果州四使君登惠義

寺

數陪李梓州泛江有女樂在諸舫戲為艷曲二首

贈李

送何侍御歸朝

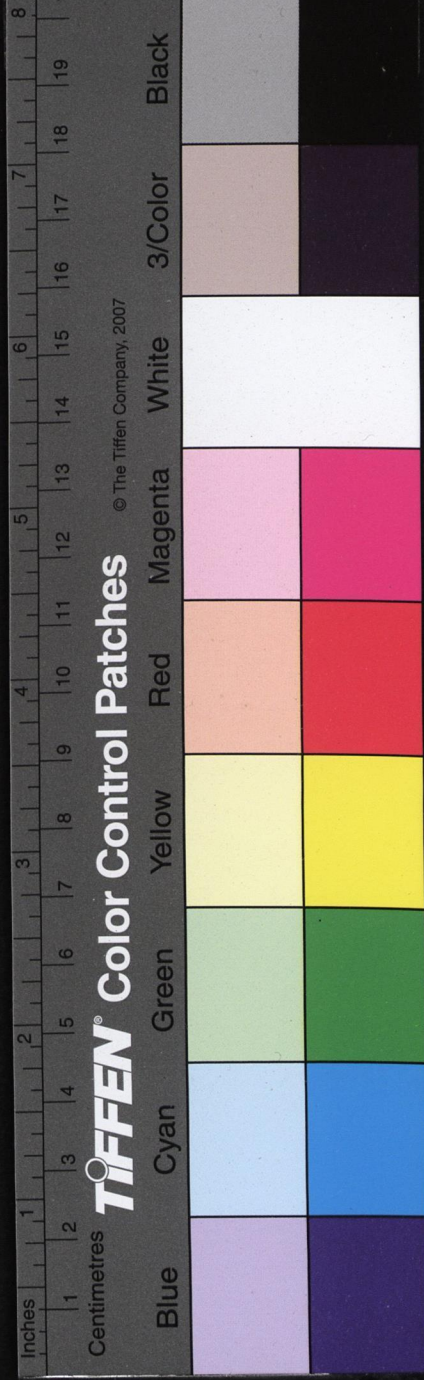
江亭送眉州辛別駕昇之得蕪字

行次鹽亭縣聊題四韻奉簡嚴遂州蓬州兩使君

咨議諸昆季

倚杖

陪王漢州留杜綿州泛房公西湖



得房公池鷺

答楊梓州

舟前小鷺兒

官池春雁二首

投簡梓州幕府兼簡韋十郎官

贈韋贊善別

喜雨

短歌行送祁錄事歸合州因寄蘇使君

寄題江外草堂

陪章留後惠義寺餞嘉州崔都督赴州

陪章留後侍御宴南樓得風字

臺上得涼字

送王十五判官扶侍還黔中得開字

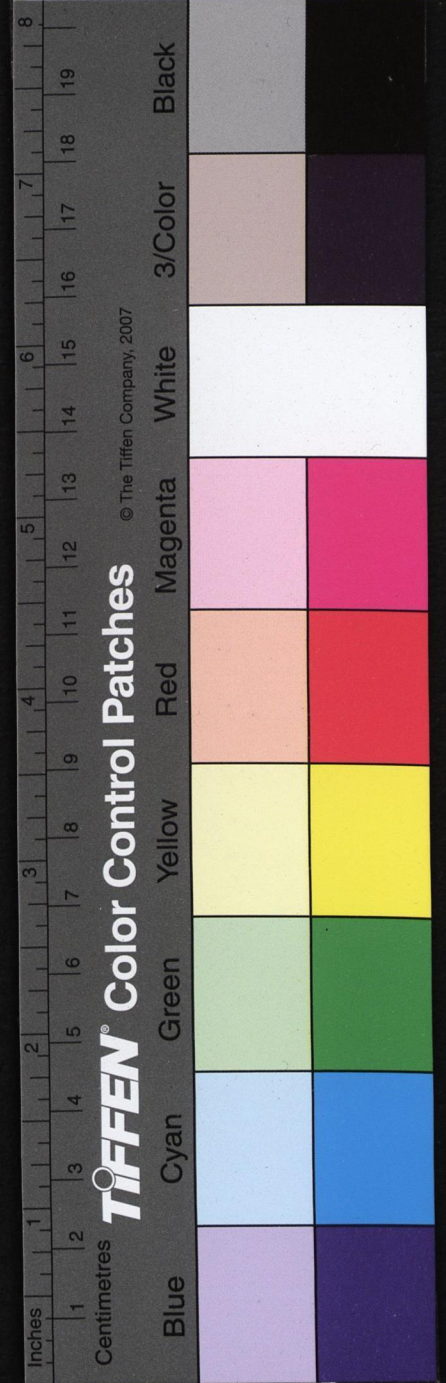
章梓州橋亭餞成都竇少尹得涼字

章梓州水亭

戲作寄上漢中王二首

櫻拂子

韋諷錄事宅觀曹將軍畫馬圖



送韋諷上閬州錄事參軍

丹青引贈曹將軍霸

送陵州路使君之任

送元二適江左

九日

倦夜

薄暮

王閬州筵奉酬十一舅惜別之作

閬州東樓筵奉送十一舅往青城得昏字

放船

薄遊

南池

嚴氏溪放歌行

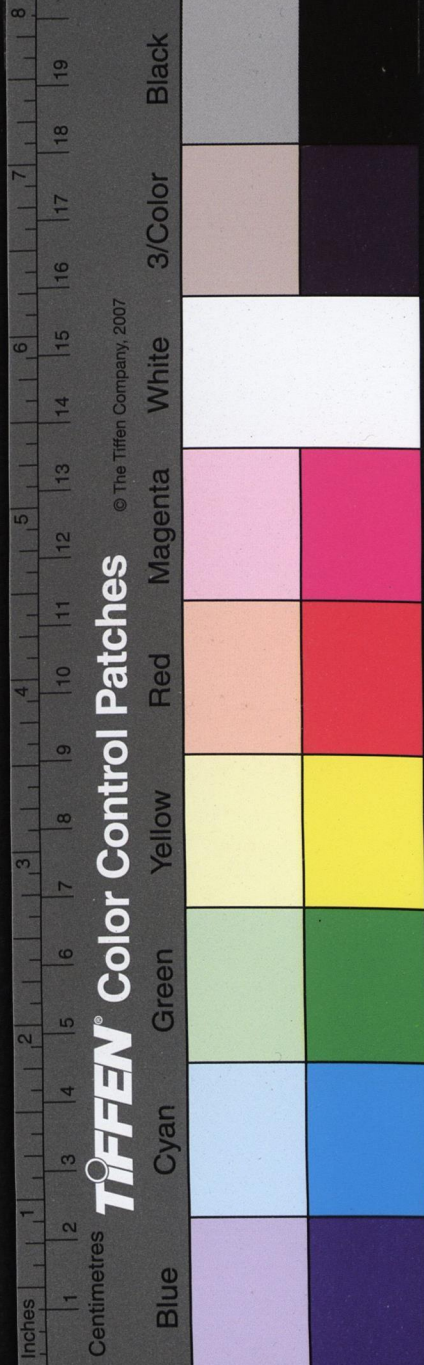
發閬中

冬狩行

山寺

桃竹杖引贈章留後

將適吳楚留別章使君留後兼幕府諸公得柳字



對雨

警急

王命

征夫

西山三首

舍弟占歸草堂檢校聊示此詩

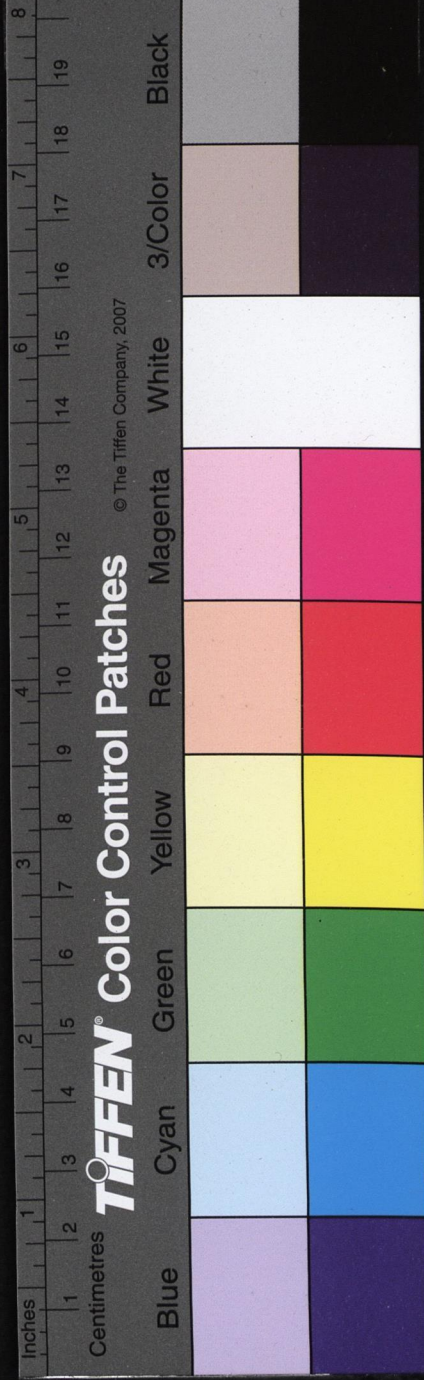
有感五首

江陵望幸

城上

傷春五首

國家圖書館, NATIONAL CENTRAL LIBRARY, TAIWAN, R.O.C.



杜詩集說卷之十一目錄

廣德中公往來梓閬歸成都草堂嚴武表授節度參

謀作

送李卿奕

釋悶

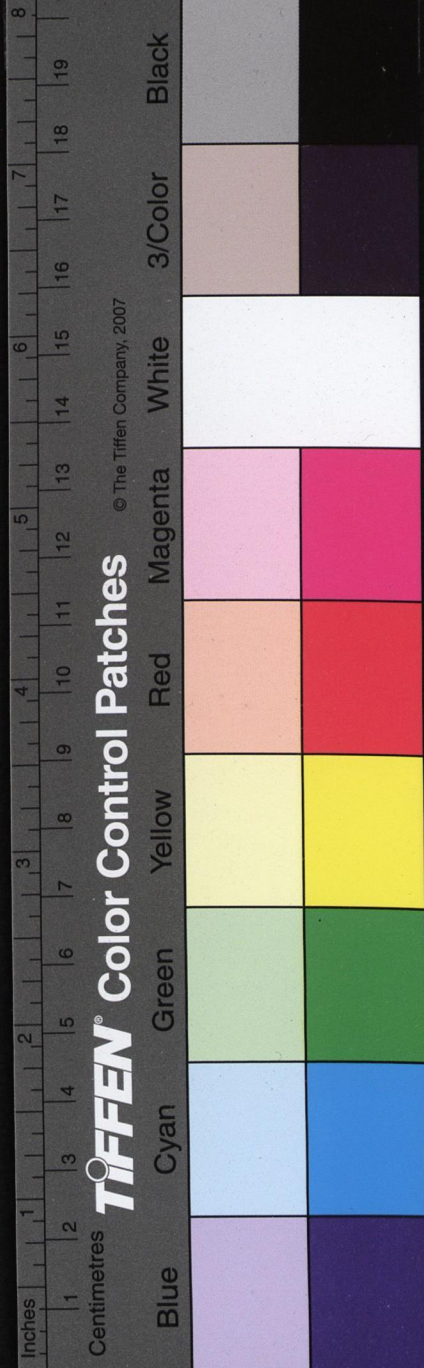
贈別賀蘭銘

寄賀蘭銘

絕句

閬山歌

國立中央圖書館, NATIONAL CENTRAL LIBRARY, TAIWAN, R.O.C.



閬水歌

江亭王閬州筵餞蕭遂州

陪王使君晦日泛江就黃家亭子二首

泛江贊蘭說

渡江

南征

地隅

歸夢

久客

暮寒

遊子

滕王亭子二首

玉臺觀二首

送韋郎司直歸成都

雙燕

百舌

奉寄章十侍御

將赴荆南寄別李劍州



國家圖書館, NATIONAL CENTRAL LIBRARY, TAIWAN, R.O.C.

奉寄別馬巴州李院

奉待嚴大夫

自閬州領妻子却赴蜀山行三首

別房太尉墓

將赴成都草堂途中有作先寄嚴鄭公五首

春歸

歸來

草堂

四松

水榭

破船

過南鄰朱山人水亭

登樓

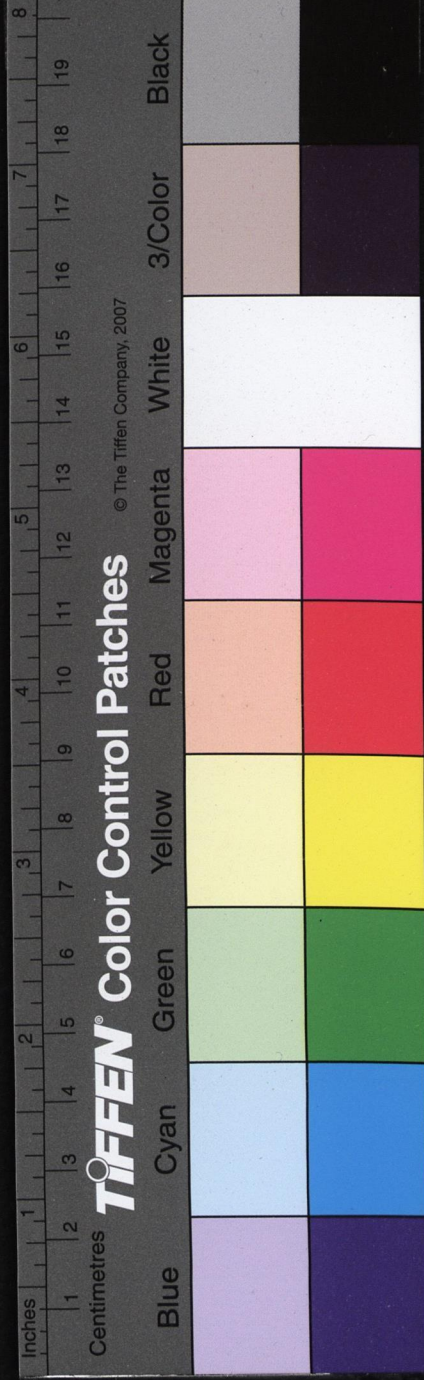
奉寄高常侍

寄邛州崔錄事

王錄事許修草堂費不到聊小誌

歸雁

絕句



國家圖書館, NATIONAL CENTRAL LIBRARY, TAIWAN, R.O.C.

寄司馬山人十二韻

贈王二十四侍御契四十韻

過故斛斯校書莊二首 陸機小詩

黃河二首 蔡車

揚旗

太子張舍人遺織成二段

憶昔二首 山人木

別唐十五誠因寄禮 許賈侍郎

寄董卿嘉榮十韻

立秋雨院中有作

奉和嚴鄭公軍城口秋

院中晚晴懷西郭茅舍

到村

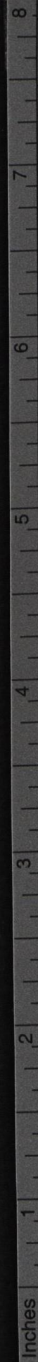
村雨

宿府

遣悶奉呈嚴公二十韻

送舍弟穎赴齊州三目

嚴鄭公階下新松得字



Centimetres TIFFEN Color Control Patches

Blue Cyan Green Yellow Red Magenta White 3/Color Black

© The Tiffen Company, 2007

國家圖書館, NATIONAL CENTRAL LIBRARY, TAIWAN, R.O.C.

杜詩集說卷之十一目錄

嚴鄭公宅同詠竹得丕字

晚秋陪嚴鄭公摩訶池泛舟得溪字

奉觀嚴鄭公廳事岷山沱江畫圖十韻得忘字

初冬

觀李固請司馬弟山水圖三首

至後

懷舊

杜詩集說卷之十二目錄

永泰中居成都草堂去蜀至雲安居夔州作

正月三日歸溪上有作簡院內諸公

敝廬遣興奉寄嚴公

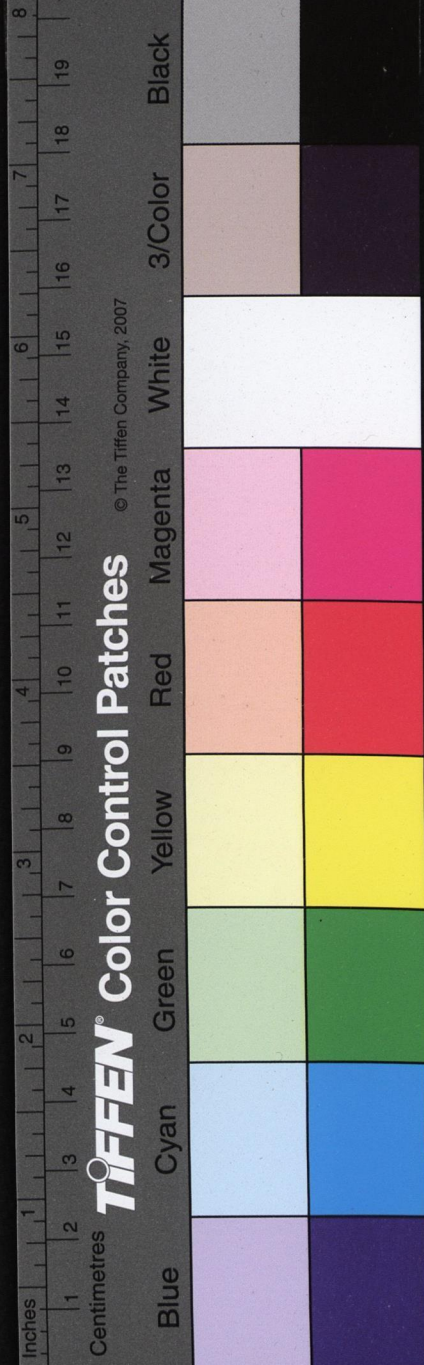
營屋

除草

春日江村五首

春遠

絕句六首



絕句四首

喜雨

天邊行

莫相疑行

赤霄行

三韻三首

宿青溪驛奉懷張員外十五兄之緒

宴戎州楊使君東樓

渝州候嚴六侍御不到先下峽

撥悶

聞高常侍亡

宴忠州使君姪宅

禹廟

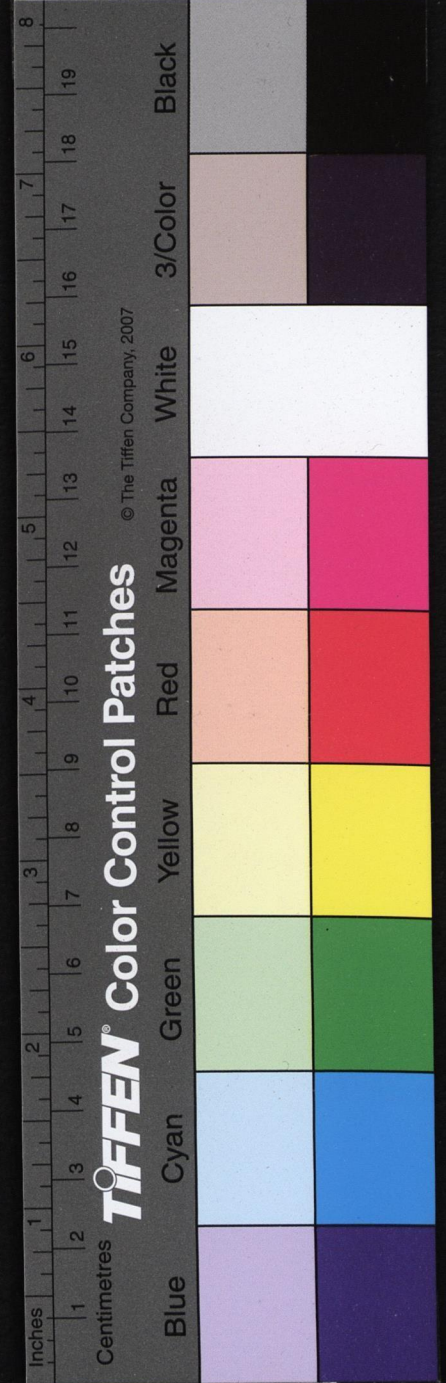
題忠州龍興寺所居院壁

哭嚴僕射歸櫬

旅夜書懷

雲安九日鄭十八攜酒陪諸公宴

答鄭十七郎一絕



國家圖書館 NATIONAL CENTRAL LIBRARY, TAIWAN, R.O.C.

別常徵君 一餘

長江二首 灑十八謝 灑謝請公宴

承聞故房相公靈觀自閬州啓殯歸葬東都有作

其二首 灑謝

將曉二首 灑謝

懷錦水居止二首

青絲 灑謝

三絕句 灑謝

遺憤

十二月一日三首

又雪 灑謝

雨 灑謝

南楚 灑謝

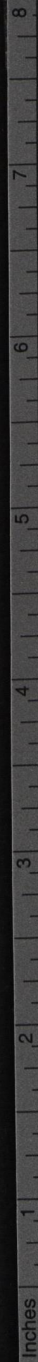
老病 灑謝

水閣朝霽奉簡雲安嚴明府

杜鵑

子規

近聞



Centimetres

© The Tiffen Company, 2007

TIFFEN® Color Control Patches

Blue Cyan Green Yellow Red Magenta White 3/Color Black

客居

客堂

石硯

贈鄭十八賁

別蔡十四著作

寄常徵君

寄岑嘉州

移居夔州作

船下夔州郭宿雨濕不得上岸別王十二判官

漫成一首

引水

寄韋有夏郎中

上白帝城

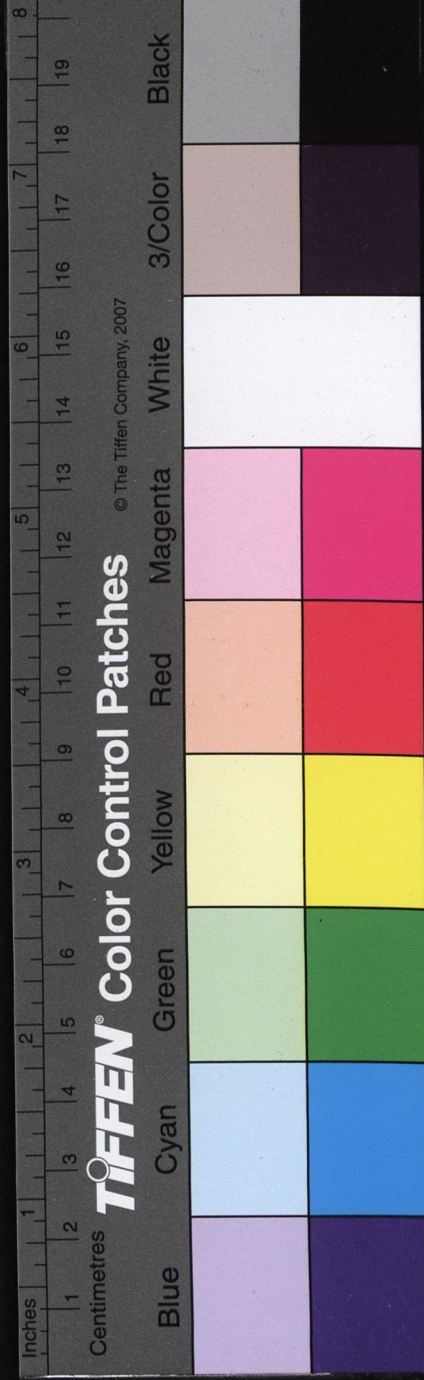
上白帝城二首

陪諸公上白帝城頭宴越公堂之作

白帝城最高樓

武侯廟

八陣圖



國家圖書館 NATIONAL CENTRAL LIBRARY, TAIWAN, R.O.C.

謁先主廟

諸葛廟

古柏行 景高懸

負薪行 王自備賊 趙夏斌公堂之外

最能行 魏晉舊

同元使君春陵行 有序

齊草詩 夏源中

楊水應州作

杜詩集說卷之十三 目錄

大歷中公居夔州作

樂徐奴阿段

峽中覽物

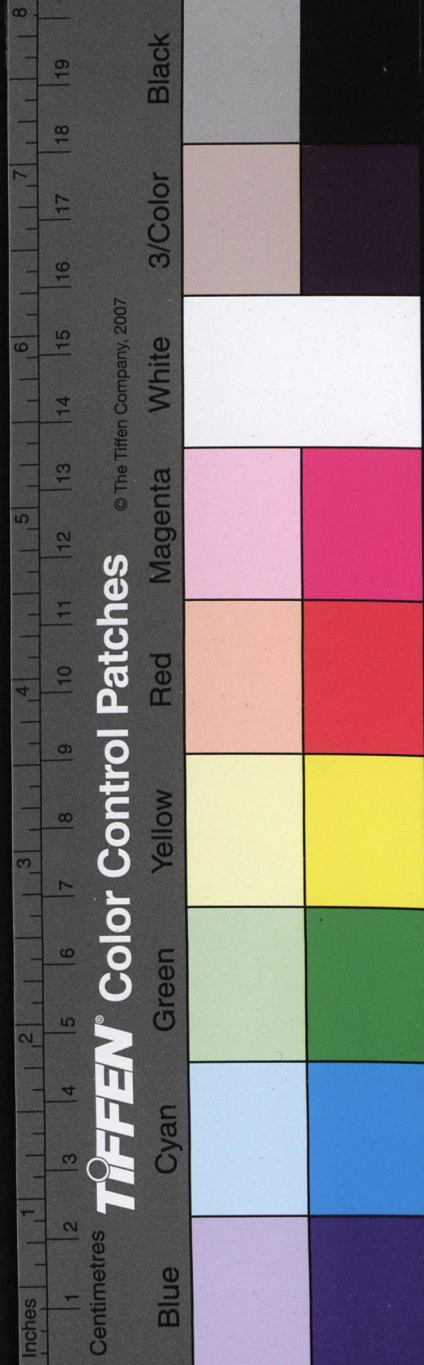
憶鄭南

贈崔十三評事公輔

奉寄李十五秘書文疑二首

貽華陽柳少府

雷



國家圖書館, NATIONAL CENTRAL LIBRARY, TAIWAN, R.O.C.

火

熱三首

七月三日亭午已後拔熱退晚頗小涼穩睡有詩
因論壯年樂事戲呈元二十一曹長

牽牛織女

熱毒寄簡崔評事十六弟

殿中楊監見示張旭草書圖

楊監又出畫鷹十二扇

送殿中楊監赴蜀見相公

贈李十五丈別

曹長

種高世

并序

驅豎子摘蒼耳

信行遠修水筒

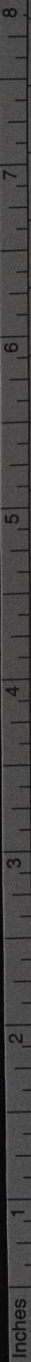
催宗文樹雞柵

白鹽山

灑灑堆首

灑灑灑十餘句

白帝



TIFFEN Color Control Patches

© The Tiffen Company, 2007

Blue Cyan Green Yellow Red Magenta White 3/Color Black

黃草

夔州歌十絕句

諸將五首

秋興八首

詠懷古跡五首

雨不絕

晚晴

宿江邊閣

夜宿西閣呈元二十一曹長

西閣口號呈元二十一

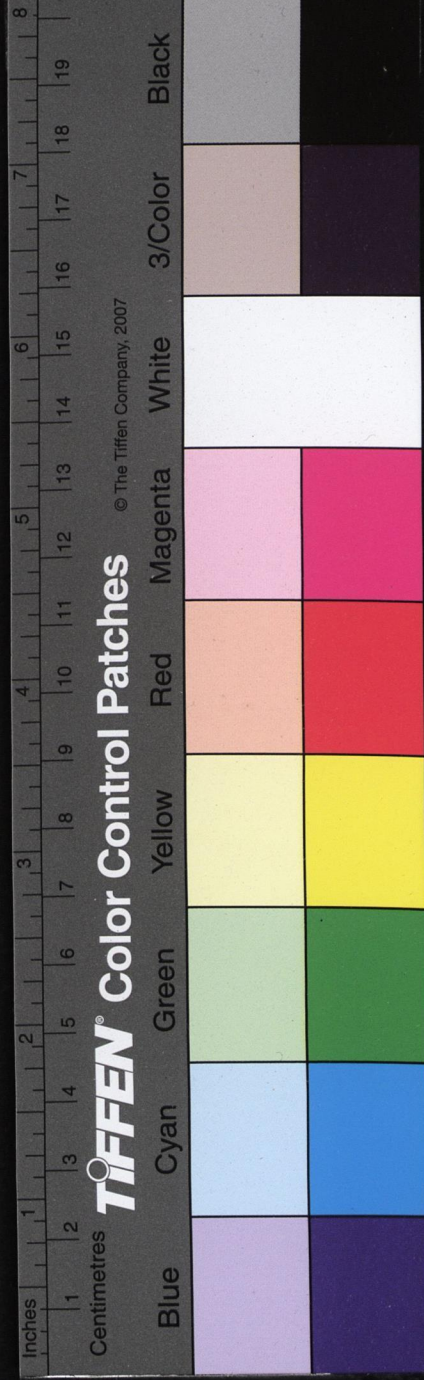
西閣雨望

西閣三度期大昌嚴明府同宿不到

西閣二首

西閣夜

夜



國家圖書館 NATIONAL CENTRAL LIBRARY, TAIWAN, R.O.C.

杜詩集說卷之十三目錄

男

杜詩集說卷之十四目錄

大歷中公居夔州作

覆舟二首

奉漢中王手札

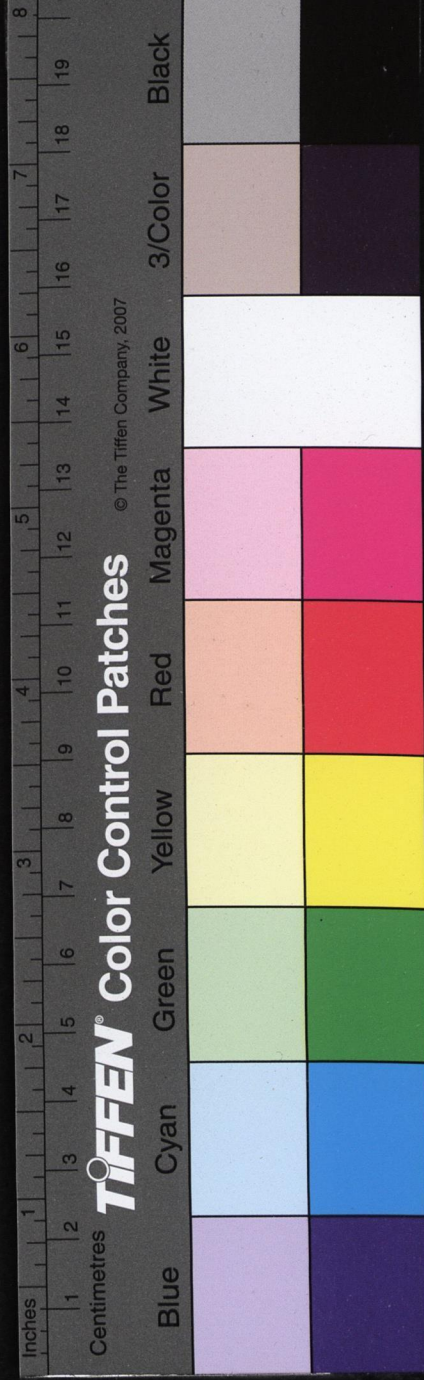
奉漢中王手札報韋侍御蕭尊師亡

存歿口號二首

月圓

中宵

不寐



雨二首

雨

雨

秋日寄題鄭監湖上亭三首

南極

吹笛

江漢

中夜

江上

江月

草閣

搖落

垂白

雨晴

秋峽

秋清

遣愁

遠遊

杜詩集說

卷之十四

另

國家圖書館, NATIONAL CENTRAL LIBRARY, TAIWAN, R.O.C.



八哀詩 并序

贈司空王公思禮

故司徒李公光弼

贈左僕射鄭國公嚴公武

贈太子太師汝陽郡王璣

贈秘書監江夏李公邕

故秘書少監武功蘇公源明

故著作郎貶台州司戶榮陽鄭公虔

故右僕射相國張公九齡

覽柏中丞兼子姪數人除官制詞因述父子兄弟

四美載歌絲綸

覽鏡呈柏中丞

陪柏中丞觀宴將士二首

