

144

14. 4-4741  
1200501206543

農家經濟調查

農林省經濟更生部編

昭和六年度



始



14.4

4744

昭和九年二月

農家經濟調查

(昭和六年度)

農林省經濟更生部

14.4  
4744



本省に於ては大正十年以來道府縣農會に委囑し、農家をして其の收支の實情を記帳せしめ、毎年其の成績を發表し來れるが本調査は其の昭和六年度成績の概要なり。



緒言

發行所寄贈本

農林省經濟更生部

1-41  
1151



昭和二年

海言

農林省農務局長主筆

農林省農務局



### 昭和六年度 農家經濟調查目次

#### 第一章 調査の範圍及方法

- 第一 調査の地域及戸數……………一頁
- 第二 調査の客體……………二
- 第三 調査の機關……………五
- 第四 調査の期間……………五
- 第五 調査方法……………五

#### 第二章 調査成績

- 第一 調査農家戸數……………九
- 第二 世帯員數……………一〇
- 一 實員數……………一〇
- 二 在宅日數換算世帯員數……………一四

三 農業従業者の能力換算員数	一六
第三 農家の土地利用状況	一七
一 農業用土地	一七
二 兼業用土地及家事用土地	一六
第四 農業用財産	三〇
第五 兼業用財産	五〇
第六 家事用財産	五〇
第七 現金及之に準ずるもの	五九
第八 負債	六〇
第九 純財産	六六
第十 農業總收入 附農産物販賣額	六七
第十一 農業經營費	八二
第十二 農業所得	九五
第十三 兼業總收入	九六
第十四 兼業費	一〇〇

第十五 兼業所得	一〇四
第十六 家事收入	一〇五
第十七 農家の總所得	一〇七
第十八 家計費	一一〇
第十九 農家の總所得と家計費との比較	一一四
第二十 農家の總收入及總經營費	一一八
第二十一 諸負擔	一二三
第二十二 労働時間及農業労働従業日数	一五三
一 世帯員労働時間及農業労働従業日数	一五三
二 世帯員以外の労働時間及日数	一五八
第二十三 農家の臨時收入及臨時費	一六三



第二調査の客體

調査農家は當該市町村の農家平均一戸當耕作面積の十五割未滿の耕作地(田畑)を耕作する者の中より之を選定せり。然れども選定後の變化其他の事由に因り右標準を多少超ゆる農家十數戸を含む。

調査農家中當該市町村の農家平均一戸當耕作面積の七割以上を耕作する者は之を第一種農家とし、他を第二種農家とせり。又耕作地の八割以上を所有する者は之を自作農とし、其の八割以上を借入る者は之を小作農とし、其の他を自小作農とせり。

調査農家を耕作面積の廣狹に依り分類すれば左の如し。

種別	府別										計	
	未	五反以上	一町以上	一町五反以上	二町以上	二町五反以上	三町以上	三町五反以上	四町以上	四町五反以上		
北海道												
青森縣												
岩手縣												
宮城縣												
秋田縣												
計												

種別	府別																計
	未	五反以上	一町以上	一町五反以上	二町以上	二町五反以上	三町以上	三町五反以上	四町以上	四町五反以上	五町以上	五町五反以上	六町以上	六町五反以上	七町以上	七町五反以上	
山形縣																	
福島縣																	
茨城縣																	
栃木縣																	
群馬縣																	
埼玉縣																	
千葉縣																	
東京府																	
神奈川縣																	
新潟縣																	
富山縣																	
石川縣																	
福井縣																	
山梨縣																	
長野縣																	
岐阜縣																	
静岡縣																	
愛知縣																	
三重縣																	
計																	





及其の結果を本省に於て定めたる一定様式の帳簿及カードに取纏めしめ、本省に於て之等の記帳の正否を監査し、然る後左の如く分類集計し、最後に各其の戸数を以て平均数を算出せり。但し三者平均は自作農、自小作農及小作農の各平均の和を三にて除し算出せり。

(一) 第一種農家平均

自作農、自小作農、小作農、三者平均

(二) 第二種農家平均

自作農、自小作農、小作農、三者平均

(三) 總農家平均(第一種、第二種農家を含む)

自作農、自小作農、小作農、三者平均

右平均算出に當りては北海道及沖繩縣の調査農家は他府縣の者に比し耕作面積其の他の事情異なるものあるを以て凡て之を別途に取扱ひ、北海道及沖繩縣を除ける全府縣の農家の平均(以下全府縣平均と略稱)と、北海道及沖繩縣を含む全國の農家の平均(以下全國平均と略稱)とを算出せり。

尙平均に付ては第二章調査成績第一調査農家の種類及戸数の項参照のこと。

次に本調査年度より調査方法改正せられたる爲、本年度調査と昭和五年度以前の調査と調査上異なる處あり、其の點を擧ぐれば左の如し。

(一) 從來の調査は農家の財産を調査するに當り家具、家財及家事用動物並植物をも調査したるも之等は評價困難にして調査の正確を期し難きのみならず、農家は其の記帳を好まざるを以て本年度より之を調査せざることにせり。

(二) 大正十三年度乃至昭和五年度は農業經營の收支取纏に當り堆肥、厩肥、綠肥、種苗等の如き自家生産物にして再び農業生産に使用せらるゝ所謂自給現物(又は中間生産物と稱す)も収入及支出に計上せるも本年度調査より之を收支共に計上せざることとせり。

大正十年乃至大正十二年調査に在りても本年度と同じく中間生産物は之を計上せざりしも、大正十三年度より之を計上することとせるものにして、今回再び之を計上せざることとしたるは之等中間生産物は一見甚明瞭なるが如くなれども、事實は之に反し複雑不明瞭なるものにして、若し之を計上するときは同一物が形態を變へ數回反覆計上せらるゝこととなるを以て、記帳極めて複雑となり爲に記帳の不備、報告の遅延を來し調査上不便少なからざるのみならず、之等の評價甚困難にして正確を期し難く、而も之を計上するもせざるも農業所得の計算に何等關係なきものなるを以て、調査戸数の増加を機とし之を計上せざることとせり。但し之等中間生産物は別に調査する豫定なり。

(三) 調査は同一農家を繼續して之を爲す方針なるも、本年度は農家選定標準を明にし甚しく優良なる者、農業以外の職業を主とするものと認めらるゝ者は之を廢止せる外、二戸調査の地方に四戸の

調査農家を増置せるを以て本年度調査には従來の調査農家と異なる農家を多數に含むものとす。

(四) 従來自作農、自小作農及小作農の三者平均は調査農家總戸數を以て算出したるも小作農の戸數少なきを以て、本年度は三者の平均を更に平均せり。

(五) 従來農業労働日數は之を調査農家所在地方に於て普通と認めらるゝ一日の労働時間を以て日數に換算せるも、地方に依り右一日の労働時間の定め方を異にし(夜業の取扱方等に於て)正確を期し難きを以て本年度より之を廢し、新に農業労働従業日數(第三三參照)を調査することとせり。

(六) 本年度調査は右の如く調査方法及調査農家を異にするを以て、調査成績の累年比較は之を掲げざることにせり。而して本年度以前より調査を繼續する農家の成績は之を調査繼續年數別に分類し別に調査する豫定なり。

## 第二章 調査成績

### 第一 調査農家戸數

昭和六年度に於て調査を開査せし農家は三百四十二戸なりしも、記帳中止或は記帳不備等の事由に因り取纏不能に陥りたるもの一五戸あり。尙記帳可良なるも兼業所得相當多額にして而も其の兼業が永續的に營まるゝものと認められ、調査農家としては不適當なるの事由に因り特殊農家として取扱ひ平均外に置けるもの三九戸ありて平均に採用せるは左の二八八戸なり。

(一) 全國平均に採用せる農家

第一種 自作農	七七戸	自小作農	七四戸	小作農	六三戸	計	二一四戸
第二種 同	二四戸	同	二五戸	同	二五戸	計	七四戸
計(總農家)同	一〇一戸	同	九九戸	同	八八戸	計	二八八戸

(二) 全府縣平均に採用せる農家(右より北海道及沖繩縣を除く)

第一種 自作農	七五戸	自小作農	七二戸	小作農	六〇戸	計	二〇七戸
第二種 同	二三戸	同	二二戸	同	二五戸	計	二七〇戸

計(總農家)同 九八戸 同 九四戸 同 八五戸 計 二七七戸

調査成績は特に附記せざる限り右全國平均及全府縣平均に採用せる農家(以下調査農家と略稱)の戸數を以て算出せる算術平均にして、小數は二位に止め三位は四捨五入(米、麥及蕪の數量は三位に止め四位は之を四捨五入)せるものとす。但し三者平均は自作農、自小作農及小作農の總戸數を以て平均したるものに非ず、各平均の和を三にて除したるものとす。尙特殊農家に付ては別に調査する豫定なり。

### 第二世帯員數

世帯員とは調査者及其の家族並同居人にして年度内に調査者と同一經濟關係にありたる者(雇人を除く)を謂ふ。従て不在の家族と雖調査者と同一經濟に在る者は之を含み、經濟の獨立する者は家族と雖之を含まず。

#### 一 實 員 數

實員數とは世帯員の實數を謂ふ。

「農業従業者數」とは主として農業に従事したる者を凡て一人として數へたる實員數を謂ふ。而して「兒童數」とは數へ年十四歳以下の者の人數を謂ふ。

世帯員數の調査農家平均一戸當實員數を示せば左の如し。

### (一) 第一種農家平均

種 類	地 域 別		全 府 縣 平 均			全 國 平 均		
	自 作 農	自 小 作 農	自 作 農	自 小 作 農	小 作 農	自 作 農	自 小 作 農	小 作 農
男	三・四八	三・三三	三・三六	三・三五	三・三九	三・四四	三・三一	三・四六
女	三・四一	三・三六	三・三六	三・三五	三・三九	三・四四	三・三一	三・四六
計	六・八九	六・六九	六・六三	六・七三	六・七八	六・八八	六・六六	六・七三
農業従業者數	四・二三	四・〇一	四・〇七	四・〇七	四・〇八	四・〇一	四・一〇	四・〇六
兒童數	二・六三	二・五五	二・四五	二・五五	二・六三	二・五三	二・四九	二・五五

### (二) 第二種農家平均

種 類	地 域 別		全 府 縣 平 均			全 國 平 均		
	自 作 農	自 小 作 農	自 作 農	自 小 作 農	小 作 農	自 作 農	自 小 作 農	小 作 農
男	二・四六	二・六八	二・五三	二・六五	二・六六	二・六〇	二・五三	二・五三
女	三・一三	二・一八	二・九六	二・七六	三・〇四	二・三〇	二・九六	二・七三
計	五・六一	四・八六	五・四八	五・四一	五・五〇	四・八〇	五・四八	五・二六
農業従業者數	三・四三	二・七三	三・三四	三・一三	三・四三	二・六八	三・三四	三・一一
兒童數	二・二三	一・九一	二・二八	二・一三	二・二三	一・九三	二・二八	二・一一

(三) 總農家平均

種 類	地域別		全府縣平均		全國平均	
	自作農	自小作農	自作農	自小作農	自作農	自小作農
男	三・二四	三・一七	三・一三	三・一八	三・二一	三・一四
女	三・三五	三・〇九	三・一六	三・二〇	三・二三	三・一五
計	六・五九	六・二六	六・二九	六・三八	六・五三	六・二九
農業從業者數	三・九七	三・七二	三・八五	三・八四	三・九二	三・六八
兒童數	二・五三	二・四二	二・三九	二・四四	二・三九	二・四三

右世帯員數を年齢別に示せば左の如し。但し年齢は數へ年とす。

(一) 第一種農家平均

年 齡	地域別		全府縣平均		全國平均	
	自作農	自小作農	自作農	自小作農	自作農	自小作農
一—七	〇・六七	〇・七五	〇・六九	〇・七七	〇・七二	〇・六九
八—一四	〇・六八	〇・五三	〇・五七	〇・六三	〇・五七	〇・六三
一五—二五	〇・五七	〇・五七	〇・五八	〇・五六	〇・五六	〇・五六

(二) 第二種農家平均

年 齡	地域別		全府縣平均		全國平均	
	自作農	自小作農	自作農	自小作農	自作農	自小作農
二六—四〇	〇・七三	〇・七五	〇・六六	〇・七三	〇・六三	〇・六六
四一—六〇	〇・五三	〇・五三	〇・五八	〇・五四	〇・五五	〇・五五
六一以上	〇・三三	〇・三八	〇・三三	〇・三三	〇・三三	〇・三三
計	三・四八	三・四一	三・三九	三・三四	三・三九	三・三四

(三) 總農家平均

年 齡	地域別		全府縣平均		全國平均	
	自作農	自小作農	自作農	自小作農	自作農	自小作農
一—七	〇・四八	〇・五五	〇・四八	〇・五二	〇・四六	〇・五二
八—一四	〇・三九	〇・四七	〇・三三	〇・四一	〇・三六	〇・四一
一五—二五	〇・四四	〇・四三	〇・四三	〇・四三	〇・四三	〇・四三
二六—四〇	〇・六五	〇・六八	〇・五九	〇・六五	〇・六三	〇・六三
四一—六〇	〇・三〇	〇・四四	〇・三三	〇・三六	〇・三三	〇・三六
六一以上	〇・三三	〇・三六	〇・三三	〇・三三	〇・三三	〇・三三
計	三・四八	三・三三	三・三六	三・二六	三・三〇	三・二七



三 農業従業者の能力換算員数

農業者の能力換算員数中「能力換算員数」は、農業従業者実員数の各人に各其の農業労働能率を乗じて得たる員数とす。「在宅日数加味能力換算員数」は在宅日数換算農業従業者数の各人に各其の農業労働能率を乗じて得たる員数にして、其の年度内に實在したる世帯員の農業労働能力の總和を示すものとす。而して各人の農業労働能率は普通成年男子の農業労働能率を一とし之に比較して定むるものとす。

農業従業者の能率換算員数の調査農家平均一戸當を示せば左の如し。

(一) 第一種農家平均

種別	地域別			平均				
	自作農	自小作農	小作農	三者平均	自作農	自小作農	小作農	三者平均
能力換算員数	3.13	3.05	3.19	3.13	3.10	3.06	3.10	3.11
在宅日数加味能力換算員数	3.17	3.01	3.06	3.08	3.04	3.01	3.07	3.04

(二) 第二種農家平均

種別	地域別			平均				
	自作農	自小作農	小作農	三者平均	自作農	自小作農	小作農	三者平均
能力換算員数	2.60	2.24	2.54	2.46	2.61	2.19	2.54	2.45
在宅日数加味能力換算員数	2.57	2.19	2.48	2.42	2.58	2.16	2.48	2.42

(三) 總農家平均

種別	地域別			平均				
	自作農	自小作農	小作農	三者平均	自作農	自小作農	小作農	三者平均
能力換算員数	3.01	2.86	3.00	2.96	2.98	2.84	2.93	2.95
在宅日数加味能力換算員数	2.96	2.83	2.89	2.89	2.93	2.80	2.91	2.88

第三 農家の土地利用状況

一 農業用土地

農業用土地とは農業經營に使用せらるゝ年度始現在の一切の土地を謂ふ。同一土地にして農業と農業以外とに使用せらるゝ場合は其の使用程度に依り按分し其の所屬を定めたり。農業用土地の調査農家平均一戸當面積及各種類間の割合を示せば左の如し。

(一) 第一種農家平均







耕田	種類	地土の外以地			
		計	其他野	林	山
小借所計入有	自作農	八三・二七	八三・二七	八三・二七	八三・二七
小借所計入有	自小作農	八七・三五	八七・三五	八七・三五	八七・三五
小借所計入有	小作農	八八・〇三	八八・〇三	八八・〇三	八八・〇三
小借所計入有	三者平均	八八・〇三	八八・〇三	八八・〇三	八八・〇三
小借所計入有	自作農	四八・六五	四八・六五	四八・六五	四八・六五
小借所計入有	自小作農	六〇・六三	六〇・六三	六〇・六三	六〇・六三
小借所計入有	小作農	六六・九三	六六・九三	六六・九三	六六・九三
小借所計入有	三者平均	五七・七二	五七・七二	五七・七二	五七・七二
合計	合計	一四九・一六	一四九・一六	一四九・一六	一四九・一六
合計	合計	一四九・一六	一四九・一六	一四九・一六	一四九・一六
合計	合計	一四九・一六	一四九・一六	一四九・一六	一四九・一六
合計	合計	一四九・一六	一四九・一六	一四九・一六	一四九・一六

(三) 總農家平均  
(イ) 全府縣平均

耕作地	種類	地土の外以地			
		計	其他野	林	山
小借所計入有	自作農	三〇・五	三〇・五	三〇・五	三〇・五
小借所計入有	自小作農	二〇・〇	二〇・〇	二〇・〇	二〇・〇
小借所計入有	小作農	二一・五	二一・五	二一・五	二一・五
小借所計入有	三者平均	二〇・七	二〇・七	二〇・七	二〇・七
小借所計入有	自作農	二一・二	二一・二	二一・二	二一・二
小借所計入有	自小作農	二一・五	二一・五	二一・五	二一・五
小借所計入有	小作農	二一・五	二一・五	二一・五	二一・五
小借所計入有	三者平均	二一・二	二一・二	二一・二	二一・二
合計	合計	一〇三・〇	一〇三・〇	一〇三・〇	一〇三・〇
合計	合計	一〇三・〇	一〇三・〇	一〇三・〇	一〇三・〇
合計	合計	一〇三・〇	一〇三・〇	一〇三・〇	一〇三・〇
合計	合計	一〇三・〇	一〇三・〇	一〇三・〇	一〇三・〇

(ロ) 全國平均







計	山林		其他野		計	
	小借所 計入有	計入有	小借所 計入有	計入有	借所 計入有	計入有
五三・二二	三八・三四	一三・三六	〇・二二	〇・一〇	一七・二六	四・一四
八・二四	一三・三六	一〇・七	〇・〇	〇・〇	二・〇五	〇・〇
六・一九	三・九	一八・一	〇・〇	〇・〇	二・〇五	〇・〇
二五・三五	八・三三	一〇・三	〇・〇	〇・〇	二・〇五	〇・〇
五三・〇二	三七・三〇	三七・三〇	〇・二二	〇・二二	五三・〇二	五三・〇二
一七・三四	一三・〇六	一三・〇六	〇・一〇	〇・一〇	一七・〇九	一七・〇九
六・一七	三・一六	三・一六	〇・〇	〇・〇	二・〇七	二・〇七
三五・三四	八・〇四	一七・三三	〇・〇	〇・〇	二・〇七	二・〇七

### 第四 農業用財産

農業用財産とは農業經營に使用せらるゝ土地、土地改良設備、建物、農具、動物、植物及現物にして農家の所有に屬するものを謂ふ。但し土地、土地改良設備、建物、農具、動物及植物に付ては便宜借入も之を示すこととせり。

之等の財産にして農業と農業以外とに使用せらるゝ場合は其の使用程度に依り按分し其の所屬を決定せり。

正確には現金及之に準ずるもの（五九頁參照）も農業財産に含ましむべきものなれども之等は農業

用財産なりや否やを決定すること困難なるを以て便宜之を除外せり。

財産の種類は左に依り之を分類せり。

- (一) 土地 土地其のもの（水面を含む）にして立毛の如きは之を含まざるものとす。但し土地改良設備にして其の効果の土地と共に永久的に存続するもの（沈泥、開墾、干拓、客土等）は土地の構成分と看做し之を土地に含ましむ。
- (二) 土地改良設備 直接土地の利用價値を維持又は増進又は増進する爲に土地に施す設備にして其の効果の或期間のみ存続し、數年又は數十年の後には更新するを要するものとす。而して其の効果の永久的に存続するものは前記土地に含ましむ。
- (三) 建物 地上及地下の一切の建築物にして、其の土地改良設備と異なる處は後者は眞接土地の利用價値を維持又は増進するに反し建物は間接に之を爲すこととす。
- (四) 農具 一切の農用器具機械とす。
- (五) 動物 家畜、家禽、養魚等一切の動物とす。
- (六) 植物 土地に定着する一切の植物にして收穫物（堀り取りたる苗木の如さ）は之を含まざるものとす。
- (七) 現物 農産物及種苗、肥料、飼料其他の生産原料又は材料にして、一回の利用に因り其

の形態を消滅するか又は同一利用目的に反覆使用すること能はざる消耗品とす。  
 價額は時價とす。所有財産の時價は左に依り之を評價せり。借入財産は之を所有財産と看做し所有財産に準じ評價せり。

(一) 土地 年度内に購入せるものは買價、其の他のものは附近に行はれたる買價を參酌し之を推定す。

(二) 土地改良設備及建物 購入又は築造當時に於ける費用價(新設價と夏稱)を基礎とし左の式に依り算出す。

$$\text{時價} = \frac{\text{新設價}}{\text{全維持年數}} \times \text{將來の維持年數}$$

新設價不明なる物に付ては評價當時に於て新設するものと假定し、其の新設價を計算し右の計算を爲す。

(三) 農具 新調價五圓以上の農具は前記(二)に準じ之を算出し、其の他の物は購入せるものなるときは買價、否らざるものは市價又は費用價を參酌し推定す。

(四) 動物 市價を參酌し推定す。但し減價計算を爲すを要する物は(二)に準じ算出す。

(五) 植物 費用價明なるものは之に依り、否らざるものは市價又は收益價を參酌し推す。

(六) 現物 購入物は買價、否らざる物は市價又は代用し得べき市價物を參酌し推定す。

農業用財産の調査農家平均一戸當價額及各種類間の割合を示せば左の如し。但し土地以外の借入財産は之を「其の他」に一括せり。(△は年度始價額に比し年度末價額の減を示す)

(一) 第一種農家平均  
 (イ) 全府縣平均

種別	土				地			
	田	畑	其の他	小計	田	畑	其の他	小計
所有の部	年度始	年度始	年度始	年度始	年度始	年度始	年度始	年度始
	年度末	年度末	年度末	年度末	年度末	年度末	年度末	年度末
自作農	四、五三・三三	一、三三・八四	六、九八・一三	六、五三・三九	二、二九・〇〇	七、四〇・九〇	三、四三・八四	四、六〇・〇七
自小作農	四、六〇・一一	一、三五・〇三	七、〇〇・三五	三、四三・〇八	二、二九・〇〇	七、九八・八八	三、四三・〇八	四、九五・四八
小作農	六・七六	三・一九	△一・三三	〇・二四	一、五四・六四	一、八〇・二二	三、四一・七三	三、五八・六一
三者平均	四、五三・三三	一、三三・八四	六、九八・一三	六、五三・三九	二、三三・三三	七、四〇・九〇	三、四三・八四	四、六〇・〇七
自作農	五三・八六	一五・八三	八・三〇	七・九	四九・一〇	一五・八七	八・三五	七・三三
自小作農	四九・一〇	一五・八五	八・三五	七・三三	四九・一〇	一五・八五	八・三五	七・三三
小作農	九・八九	七・四五	一三・一九	二・九・四三	九・八九	七・四五	一三・一九	二・九・四三
三者平均	四七・六五	一四・九四	八・七三	七・七四	四七・六五	一四・九四	八・七三	七・七四

(口) 全國平均

計	其ノ他	地				(借入の部)
		小計		其の他		
		増年度 減末始	増年度 減末始	増年度 減末始	増年度 減末始	
増年度 減末始	増年度 減末始	増年度 減末始	増年度 減末始	増年度 減末始	増年度 減末始	増年度 減末始
三九一・一七 一三三・九六	一四三・〇七 一三六・〇	三六四・一四 三〇六・七四	八・六〇 	七一・九八 六八・六五	二九三・五六 三〇九・四九	二・六八・六〇 一五・九三
△三、一五〇・三三 〇・九三	〇・九八 〇・九八	△三、一五〇・三三 一・九〇	△五、三三〇・〇一 〇・〇一	四八・〇七 四三・九八	△二、六八・六〇 七・八〇	四、五五・七三 四、八四・一三
五、五四・一七 三二・三九	二・一八 	五、五四・三九 三二・三九	九三・八七 	八四・三九 二九・九	四、五五・七三 二八・四〇	二、四九・三〇 一、二一・七
三、〇三・八八 一四・八一	二・一〇 〇・七八	三、〇三・七九 一四・〇三	五、〇〇〇 	四八・〇八 四三・三三	二、四九・三〇 一、二一・七	七、七三・三三 七九・一三
一〇〇 	一・〇八二 	九、九一・一九 九八・八七	二、二二八 	一九・〇八 一七・五五	七、七三・三三 七九・一三	八三・一〇 八二・八八
一〇〇 	〇・〇三 	九、九一・九七 九八・九四	一、七七〇 	一五・一七 一五・三六	八三・一〇 八二・八八	一〇・〇一 
一〇〇 	〇・〇四 	九、九一・九六 九八・九六	一、七〇 	一六・一三 一六・〇九	八三・一四 八二・一九	一〇・〇一 
一〇〇 	〇・〇七 	九、九一・九三 九八・九三	一、七三 	一五・九三 一五・九〇	八二・二九 八二・二九	〇・〇三 

計	現物	植物	動物	農具	建物	良土地 設備改						
							増年度 減末始	増年度 減末始	増年度 減末始	増年度 減末始	増年度 減末始	増年度 減末始
							増年度 減末始	増年度 減末始	増年度 減末始	増年度 減末始	増年度 減末始	増年度 減末始
八、四一・四三 六三・八七	△三五九・四八 六・八七	△三五九・四八 三五九・四八	一〇四・九五 八・三二	△二七〇・二 二〇八・八八	八五〇・一五 八五・四六	三・六四 〇・三九						
四、六八・四七 〇・一八	△三五八・三 〇・五四	△一七〇・〇三 一六・七〇	八二・六八 三・五三	△一九六・四七 一八九・五五	五三八・七四 六・一四	〇・四二 〇・〇二						
一、五六・二四 一・八五	△二六・七 一四・九四	△一六・六九 二・九三	七三・六二 〇・九六	△一五五・三三 一四七・九七	△四七八・八九 四六九・八八							
四、八三・二〇 二二・九五	△二八三・一六 七・〇九	△二六・六〇 三・八五	八三・三三 四・二六	△一八九・六〇 一八二・三三	△六三二・五九 六三二・九七	一・三五 〇・二一						
一〇〇 	四、四二・七 四・二六	三、八七 三・七	一、一五 一・二四	二、五八 二・四六	一〇・一〇 一〇・〇四	〇・〇四 						
一〇〇 	五、五三 五・五四	三、六四 三・五七	一、七五 一・八三	四、三二 四・〇六	一一・五四 一・六七	〇・〇一 						
一〇〇 	一、四八・三 一三・五	一〇・五九 一〇・三九	四、四八 四・六四	九、九四 九・四五	三〇・六三 三〇・〇一							
一〇〇 	五、八〇 五・六三	四、四三 四・四三	一、七二 一・七九	三、八八 三・七一	一一・七五 一三・六八	〇・〇三 						

土		計	現物	植物	動物	農具							
田													
年度始	年度始												
増	減	増	減	増	減	増	減	増	減	増	減	増	減
七〇・二	三〇一・四五	八、二七〇・八五	△ 三、四七〇・三五	△ 三、四七〇・三五	△ 三、一〇一・四五	△ 二、二〇九・七三	△ 二、二〇九・七三	△ 一、九四四・六四	△ 一、八七三・七五	△ 一、五五一・五五	△ 一、四三三・八八	△ 一、八六三・三三	△ 一、七八七・七五
四八四・三	二、五五〇・六七	四、五九六・〇八	△ 二、五九六・〇八	△ 二、五九六・〇八	△ 一、七三三・六八	△ 一、六八六・九	△ 一、六八六・九	△ 一、九四四・六四	△ 一、八七三・七五	△ 一、五五一・五五	△ 一、四三三・八八	△ 一、八六三・三三	△ 一、七八七・七五
九〇一・七	四、三六二・七三	一、五三三・三八	△ 一、五三三・三八	△ 一、五三三・三八	△ 一、六四四・六五	△ 一、六四四・六五	△ 一、五五一・五五	△ 一、四三三・八八	△ 一、三九一・四	△ 一、一八二・六三	△ 一、一四一・四	△ 一、八六三・三三	△ 一、七八七・七五
四八五・三	二、三九二・四五	四、七九二・四三	△ 二、七九二・四三	△ 二、七九二・四三	△ 二、二九四・四五	△ 二、二九四・四五	△ 一、五五一・五五	△ 一、四三三・八八	△ 一、三九一・四	△ 一、一八二・六三	△ 一、一四一・四	△ 一、八六三・三三	△ 一、七八七・七五
一九〇・八	七、八三三・二	一、〇〇〇・〇	一、〇〇〇・〇	一、〇〇〇・〇	一、〇〇〇・〇	一、〇〇〇・〇	一、〇〇〇・〇	一、〇〇〇・〇	一、〇〇〇・〇	一、〇〇〇・〇	一、〇〇〇・〇	一、〇〇〇・〇	一、〇〇〇・〇
一五・六	八二・五六	一、〇〇〇・〇	一、〇〇〇・〇	一、〇〇〇・〇	一、〇〇〇・〇	一、〇〇〇・〇	一、〇〇〇・〇	一、〇〇〇・〇	一、〇〇〇・〇	一、〇〇〇・〇	一、〇〇〇・〇	一、〇〇〇・〇	一、〇〇〇・〇
一六・八	八一・三四	一、〇〇〇・〇	一、〇〇〇・〇	一、〇〇〇・〇	一、〇〇〇・〇	一、〇〇〇・〇	一、〇〇〇・〇	一、〇〇〇・〇	一、〇〇〇・〇	一、〇〇〇・〇	一、〇〇〇・〇	一、〇〇〇・〇	一、〇〇〇・〇
一六・五	八一・六三	一、〇〇〇・〇	一、〇〇〇・〇	一、〇〇〇・〇	一、〇〇〇・〇	一、〇〇〇・〇	一、〇〇〇・〇	一、〇〇〇・〇	一、〇〇〇・〇	一、〇〇〇・〇	一、〇〇〇・〇	一、〇〇〇・〇	一、〇〇〇・〇

三七

建物	良設備	土地改	地				種別						
			計	他の其	畑	田							
								増	減	増	減		
増	減	増	減	増	減	増	減	増	減	増	減	増	減
八三三・〇三	〇・四九	〇・三三	六、四四八・五九	六、五三三・一七	八、二五八・〇七	一、三三九・二四	一、三三九・二四	四、四四一・六一	四、四四一・六一	二、三三〇・五三	二、三三〇・五三	二、三三〇・五三	二、三三〇・五三
五五四・一三	〇・〇三	〇・〇三	三、三五四・九三	三、三五五・一七	〇・〇三	七、四三三・六九	七、四三三・六九	二、三三〇・五三	二、三三〇・五三	一、四七三・二八	一、四七三・二八	一、四七三・二八	一、四七三・二八
四七三・七五	〇・〇三	〇・〇三	四、四四〇・八六	四、四四〇・八六	〇・〇三	一、〇〇九・六六	一、〇〇九・六六	二、三三〇・五三	二、三三〇・五三	一、四七三・二八	一、四七三・二八	一、四七三・二八	一、四七三・二八
六一・六三	〇・〇三	〇・〇三	三、四一四・七九	三、四一四・七九	〇・〇三	七、四三三・六九	七、四三三・六九	二、三三〇・五三	二、三三〇・五三	一、四七三・二八	一、四七三・二八	一、四七三・二八	一、四七三・二八
九・九七	〇・〇三	〇・〇三	七、七九七・二六	七、七九七・二六	〇・〇三	一、六三三・三	一、六三三・三	五、三三三・三	五、三三三・三	一、四七三・二八	一、四七三・二八	一、四七三・二八	一、四七三・二八
一一・六三	〇・〇三	〇・〇三	七、三九九・三	七、三九九・三	〇・〇三	一、六三三・三	一、六三三・三	四、八三三・三	四、八三三・三	一、四七三・二八	一、四七三・二八	一、四七三・二八	一、四七三・二八
三九・八三	〇・〇三	〇・〇三	三、八七九・七	三、八七九・七	〇・〇三	七、三九九・三	七、三九九・三	一、九三三・三	一、九三三・三	一、四七三・二八	一、四七三・二八	一、四七三・二八	一、四七三・二八
一二・七四	〇・〇三	〇・〇三	七、一五七・一	七、一五七・一	〇・〇三	一、五三三・三	一、五三三・三	四、七三三・三	四、七三三・三	一、四七三・二八	一、四七三・二八	一、四七三・二八	一、四七三・二八

三六



年度始	建物		土地改良		地						
	増年度減	年度始末	増年度減	年度始末	計	其他		畑		田	
						増年度減	年度始末	増年度減	年度始末	増年度減	年度始末
一六八・九四	△	五五八・五三 五五七・七三	一〇・六	四・四三 五・四八	四、四三 四、四三	四、四三 四、四三	四、四三 四、四三	一、六〇七・五七 一、六〇九・五三	一、六〇七・五七 一、六〇九・五三	二、三六二・三三 二、三六二・三三	二、三六二・三三 二、三六二・三三
一五四・四九	△	三八七・八〇 三九〇・〇九	〇・二九	三・〇九 三・〇九	一、九六六・六〇 一、九八四・三三	一、九六六・六〇 一、九八四・三三	一、九六六・六〇 一、九八四・三三	六九一・六六 六九一・六六	六九一・六六 六九一・六六	一、〇八三・三九 一、〇八三・三九	一、〇八三・三九 一、〇八三・三九
一〇八・三三		三五七・六四 三六二・七二			二〇三・一八 二〇三・一八	二〇三・一八 二〇三・一八	二〇三・一八 二〇三・一八	五六・三〇 五六・三〇	五六・三〇 五六・三〇	四・四四 四・四四	四・四四 四・四四
一四三・九三	△	四〇一・三三 三九八・八五	〇・二九	二・五〇 二・七九	二、二〇三・九九 二、三三三・七五	二、二〇三・九九 二、三三三・七五	二、二〇三・九九 二、三三三・七五	七八五・二二 八〇二・六六	七八五・二二 八〇二・六六	一、一五〇・〇三 一、一六一・三三	一、一五〇・〇三 一、一六一・三三
三・〇三		一〇〇・〇三 九八・八五	〇・〇八	〇・〇一 〇・〇一	七九・六六 七九・六六	七九・六六 七九・六六	七九・六六 七九・六六	八・四七 八・三五	八・四七 八・三五	四三・三六 四三・三六	四三・三六 四三・三六
五・四八		一三・七五 一三・四六	〇・〇一	〇・〇一 〇・〇一	六九・七四 七〇・四三	六九・七四 七〇・四三	六九・七四 七〇・四三	六・七六 六・七九	六・七六 六・七九	三九・四三 三九・四三	三九・四三 三九・四三
一四・一〇		三三・五四 三三・六九			二六・四五 二六・〇五	二六・四五 二六・〇五	二六・四五 二六・〇五	一八・五七 一八・三〇	一八・五七 一八・三〇	〇・五三 〇・五三	〇・五三 〇・五三
四・七一		一三・五四 一二・九五	〇・〇八	〇・〇一 〇・〇一	七三・三三 七三・三三	七三・三三 七三・三三	七三・三三 七三・三三	八・八〇 八・七一	八・八〇 八・七一	三七・六二 三七・六二	三七・六二 三七・六二

(所有の部)

種別	計	其他		地			
		増年度減	年度始末	計	畑		
					増年度減	年度始末	
自作農	三六七・四三 三八一・〇二	一・三三	二・九九 四・三三	三六四・四三 三七六・七〇	八・三三 八・三三	△ 三・二四	六六・八七 三・二四
自作農	△ 三、〇八八・三三	〇・九四	一・三三 一・九七	三、〇八八・三三 三、〇八六・四五	五・三三 五・三三	四九〇・〇七 五・五五	四九〇・〇七 五・五五
小作農	五、三六二・四八 五、三九五・八三	〇・九	二・〇八 二・九八	五、三六〇・四〇 五、三九二・八四	九六・九七 九六・九七	九〇三・二八 一・五八	九〇三・二八 一・五八
三者平均	二、九三九・七四 二、九五五・〇八	一・〇六	二・〇三 三・〇九	二、九三七・七一 二、九五一・九九	五二・七八 五二・七八	四八六・七四 一・三六	四八六・七四 一・三六
自作農	一〇〇	一・二三	〇・八二 一・二三	九八・一八 九八・八七	二・二八 二・二八	一七・五五	一七・五五
自作農	一〇〇	〇・〇六	〇・〇三 〇・〇六	九九・九七 九九・九四	一・七三 一・七三	一五・八七	一五・八七
小作農	一〇〇	〇・〇五	〇・〇四 〇・〇五	九九・九六 九九・九五	一・八一 一・八一	一六・七四	一六・七四
三者平均	一〇〇	〇・〇七	〇・〇七 〇・〇七	九九・九三 九九・八九	一・八〇 一・八〇	一六・四七	一六・四七

(一) 全府縣平均  
(二) 第二種農家平均

土	田	種 類	(口) 全國平均						
			計	其 他	地				
					計	小	他	其	
増 減	年 度 始 末	増 減	年 度 始 末	増 減	年 度 始 末	増 減	年 度 始 末	増 減	年 度 始 末
△	二、二八〇、四七	自作農	△	一一五、四〇	△	一一五、四〇			
	一、四一五、四三			一一三、二二		二、二八〇、四七			
△	九六四、五三	自小作農	△	二、四六二、〇四	△	二、四六二、〇四			
	一、五〇〇、二			二、四四四、五五		二、四四四、五五			
△	四、四	小作農	△	三、〇一三、三三	△	三、〇一三、三三			
	四、四			三、〇三五、六五		三、〇三五、六五			
△	一、〇八三、〇八	三者平均	△	一、八六三、五五	△	一、八六三、五五			
	一、〇九三、二六			一、八六四、四七		一、八六四、四七			
	四一、五七	自作農		一、〇〇		一、〇〇			
	三七、六〇			〇、〇〇		〇、〇〇			
	三六、九四	自小作農		〇、〇〇		〇、〇〇			
	〇、五五			〇、〇〇		〇、〇〇			
	三六、六六	小作農		〇、〇〇		〇、〇〇			
	三六、六六			〇、〇〇		〇、〇〇			
	三六、六六	三者平均		〇、〇〇		〇、〇〇			
	三六、六六			〇、〇〇		〇、〇〇			

土	畑	田	種 類	(借入の部)																
				計	現 物	植 物	動 物	農 具												
									増 減	年 度 始 末	増 減	年 度 始 末	増 減	年 度 始 末	増 減	年 度 始 末	増 減	年 度 始 末		
△	六、六九	△	五、三、四九	△	一、七、八三	△	一、七、八三													
	一、〇八				五、三、四九		二、〇三、七五													三、六三
△	五九、〇〇	△	一、八三、〇七	△	二、八、九三	△	二、八、九三													
	一、〇八				一、八三、〇七		二、八、九三													
△	六九、〇四	△	二、三六、九六	△	七、六、〇八	△	七、六、〇八													
	一、〇八				二、三六、九六		七、六、〇八													
△	四三、〇九	△	一、三三、五七	△	三、〇五、七一	△	三、〇五、七一													
	三、三六				一、三三、五七		三、〇五、七一													
	五三、六五		四、六、三五		三、一九		三、一九													
	三、七三				四、六、三五		三、一九													
	三三、九七		七、四、三三		五、五五		五、五五													
	二、四一				七、四、三三		五、五五													
	二、四三		七、五、〇三		一、〇、七九		一、〇、七九													
	二、四三				七、五、〇三		一、〇、七九													
	三三、一〇		七、四、〇八		四、五八		四、五八													
	三三、一〇				七、四、〇八		四、五八													

地 土				計	現 物	植 物		
年度始	他の其		年度始				年度始	年度始
	増年度減	年度末						
一一〇・五九			△ 五八・三三 一〇・四	△ 一〇・六	△ 一六五・九九 一六三・七四 三・三五			
二、一九八・八七	三五・八八	三五・八八	△ 五三四・三六 一〇・〇	△ 一、六八・六三 一、六三・三五 一、一五・三六	△ 一〇四・三七 一〇六・七三 二・三五			
三、〇〇一・五三	九五・二	九五・二	六三九・四六 一〇・八八	二、二六・九六 二、二七・一六 一一・三〇	△ 七六八・〇八 七九八・八三 二八・七五			
一、七七〇・三三	四三・六六	四三・六六	四一・〇五 四一・三三 三・二八	△ 一、三三・六三 一、三三・八七 一、一七・五	△ 一、一六・三七 一、一八・四三 二・〇五			
一〇〇			五三・六五 三三・七三	四六・三五 四六・三七	三・〇三 二・九三			
九九・九六	一・六三	一・六三	二四・二九 二四・四六	七四・〇四 七三・八六	四・〇〇 四・〇九			
九九・六一	三・二六	三・二六	二二・三三 二二・四三	七五・三三 七五・〇五	一〇・三五 一〇・〇〇			
九九・七六	二・四六	二・四六	三三・三三 三三・三三	七四・一四 七三・九七	三・九四 三・九七			

動物	農具	建物	良設備	土地改	地		
					計	他の其	畑
増年度減	増年度減	増年度減	増年度減	増年度減	増年度減	増年度減	増年度減
六・三三	△ 一〇・七	五五・九三 五五・二五 〇・五九		四・三三 四・一八 一・一五	四・三三 四・一八 一・一五	一、六〇・七 一、六五・四 五〇・七	
△ 四一・四四 〇・七六	△ 一四四・四〇 一三六・四七 七・九三	△ 三五九・三六 三五〇・五七 八・六九	△ 二・七二 二・五六 〇・一六	一、八八・〇六 一、八三・六六 一、一五・六〇	一、八二・一〇 一、八二・一〇	六六・四四 六六・四四	
三五・〇九 三五・七六 〇・六七	△ 一〇八・三三 一〇八・三七 〇・〇四	三五七・六四 二六二・七三 五〇・八		二〇三・一八 二〇三・一八	一四三・六四 一四三・六四	五・三〇 五・三〇	
四七・三七	△ 一四三・一八 一三五・九六 六・二三	△ 三八九・六一 三八八・六〇 一・〇一	二・三三 二・六〇 〇・二八	二、一七・八六 二、一四・三三 三・五三	二、一四・三三 二、一四・三三	七五・〇〇 七九・七三 一、六・七三	
二〇・二	三・一七 二・九三	一〇・〇九 九・九四	〇・〇七 〇・〇九	七九・二六 七九・三三	八・五九 八・三五	二九・三〇 二九・八〇	
一・六二	五・五三 五・三四	一三・七六 一三・四五	〇・一〇 〇・〇九	六九・三五 六九・九五	六・九七 六・九八	三五・三四 三五・三七	
四・五八	一三・九〇 一三・九〇	三三・五四 三三・六九		二六・四六 二六・〇六	一八・五八 一八・三〇	七・三三 七・三三	
一・五四	四・八一 四・五六	一三・一九 一三・〇三	〇・〇七 〇・〇九	七・六八 七・九五	八・七九 八・七六	二六・三三 二六・五四	

植物	動物	農具	建物	良設備	土地改	地	
						計	他の其
増年度 減末始	増年度 減末始	増年度 減末始	増年度 減末始	増年度 減末始	増年度 減末始	増年度 減末始	増年度 減末始
△ 二八九・三六 二八四・四八 四・九〇	九六・四七 九四・六六 一・八一	△ 二〇五・七四 一九七・六〇 八・一四	△ 七二・五三 六二・八二 九・七一	△ 三・八二 四・三四 〇・五二	△ 三・八二 四・三四 〇・五二	六・〇六 六・四六 〇・四〇	六・四六 六・九一 〇・四五
△ 一五七・七九 一五四・三四 三・四五	七四・四五 七三・四八 一・〇七	△ 一八六・六四 一七九・四一 七・二三	△ 五〇・四一 五〇・〇七 〇・三四	△ 一・〇五 〇・九七 〇・〇八	△ 一・〇五 〇・九七 〇・〇八	三・〇八 三・〇八 〇・〇〇	三・〇八 三・〇八 〇・〇〇
△ 一四〇・〇六 一四〇・〇七 〇・〇一	六〇・八七 六〇・八八 〇・〇一	△ 一四一・五〇 一三六・三三 五・一七	△ 四一・三三 四〇・七四 〇・五九			三・六四 三・六四 〇・〇〇	三・六四 三・六四 〇・〇〇
△ 一九五・四一 一九二・九三 二・四八	七三・九三 七六・八三 三・九〇	△ 一七七・九六 一七一・一一 六・八五	△ 五六・三三 五六・七六 〇・四三	△ 一・六三 一・七五 〇・一二	△ 一・六三 一・七五 〇・一二	三・一七 三・一七 〇・〇〇	三・一七 三・一七 〇・〇〇
三・七三 三・六四 〇・〇九	一・二二 一・二二 〇・〇〇	二・六四 二・五三 〇・一一	一・〇一 一・〇〇 〇・〇一	〇・〇五 〇・〇六 〇・〇一	〇・〇五 〇・〇六 〇・〇一	七・五七 七・五〇 〇・〇七	七・五七 七・五〇 〇・〇七
三・七〇 三・六四 〇・〇六	一・六九 一・七六 〇・〇七	四・四三 四・三四 〇・〇九	二・八八 二・九五 〇・〇七	〇・〇三 〇・〇三 〇・〇〇	〇・〇三 〇・〇三 〇・〇〇	七・七六 七・八七 〇・一一	七・七六 七・八七 〇・一一
一〇・五四 一〇・五〇 〇・〇五	四・五八 四・六三 〇・〇五	一〇・六四 一〇・三三 〇・三一	三・一三 三・〇六 〇・〇七			三・九三 三・七〇 〇・二三	三・九三 三・七〇 〇・二三
四・四〇 四・三三 〇・〇七	一・六四 一・七三 〇・〇九	四・〇一 三・八三 〇・一八	一・三六 一・三六 〇・〇〇	〇・〇四 〇・〇四 〇・〇〇	〇・〇四 〇・〇四 〇・〇〇	七・五九 七・九六 〇・三七	七・五九 七・九六 〇・三七

土	畑	田	種別	(イ) 全府縣平均		計	其他	計小
				増年度 減末始	増年度 減末始			
	△ 一、三九六・五六 一、四一三・二八 一四・七三	△ 四、〇三三・〇三 四、〇七九・三三 四六・三〇	自作農	△ 一、〇〇五・五九 一、〇〇八・四九 二・一〇		△ 一、〇〇八・四九 一、〇一〇・一〇 一・六一		△ 一、〇〇八・四九 一、〇一〇・一〇 一・六一
	△ 七三九・四〇 七三九・三三 〇・〇七	△ 二、〇〇九・八 二、〇一五・三三 六・五三	自小作農	△ 二、一九九・六七 二、一八四・二八 一五・五九		△ 二、一八三・四八 二、一八五・三九 一・九一		△ 二、一八三・四八 二、一八五・三九 一・九一
	九七・六四 九八・四四 七・八〇	一一〇・〇一 一一〇・〇一 〇・〇〇	小作農	三、〇三三・三三 三、〇三三・三三 〇・〇〇		三、〇三三・三三 三、〇三三・三三 〇・〇〇		三、〇三三・三三 三、〇三三・三三 〇・〇〇
	七四一・三〇 七四六・二八 五・〇八	二、〇四七・五四 二、〇七六・三三 二八・七八	三者平均	一、七七四・五〇 一、七六一・四四 一三・〇六		一、七七一・八六 一、七五三・五三 一八・三四		一、七七一・八六 一、七五三・五三 一八・三四
	一八・〇三 一八・〇五 〇・〇二	五二・九三 五三・一八 〇・二五	自作農	一〇〇 一〇〇 〇		一〇〇 一〇〇 〇		一〇〇 一〇〇 〇
	一七・三三 一七・三〇 〇・〇三	四七・四三 四七・五八 〇・一五	自小作農	一〇〇 一〇〇 〇		一〇〇 一〇〇 〇		一〇〇 一〇〇 〇
	七・三三 七・四三 〇・一〇	八・三二 八・三二 〇・〇〇	自作農	一〇〇 一〇〇 〇		一〇〇 一〇〇 〇		一〇〇 一〇〇 〇
	一六・七〇 一六・七三 〇・〇三	四六・一四 四六・五三 〇・三九	三者平均	一〇〇 一〇〇 〇		一〇〇 一〇〇 〇		一〇〇 一〇〇 〇

土			種 類	自 小 作 別	(口) 全 國 平 均	計	其 他
其 他	畑	田					
増年度 減末始	増年度 減末始	増年度 減末始	(所有の部)	自作農		増年度 減末始	増年度 減末
六三〇・〇五 六三四・九六 四・九一	一、四〇・五五 一、四三〇・四九 一九・九四	三、九七・四九 三、九二・一一 五四・六三		自小作農		二、三五・七七 三、五〇・九四 一〇・一七	一、〇〇・四 三、三九
△ 三三〇・五六 三三九・六六 〇・九〇	△ 七三二・九三 七三二・一九 〇・七三	一、九〇・八三 一、九六・五七 五・七四		小作農		△ 二、九八・九五 二、九八・九五 四・八〇	〇・七五 一、七七
△ 一七一・二六 一七〇・四五 〇・八一	九五・四三 九五・五六 〇・一三	二〇六・六四 二二・九〇 二二・九〇		三者平均		四、八〇・一八 四、八三・九三 二八・七五	〇・一〇 五、〇八
三七七・二九 三八・三六 一・〇七	七四三・九七 七四九・四一 六・四四	一、九七・四九 二、〇三・七四 二七・七五		自作農		二、七〇・三〇 二、七三・六七 一一・三七	三、四二 〇・六三
八・二八 八・三六	一八・五四 一八・六三	五・三五 五・五七	割	自小作農		一〇〇 一〇〇	一・〇四 〇・〇六
八・〇八 八・〇五	一七・六五 一七・六五	四六・六六 四六・八四		小作農		一〇〇 一〇〇	〇・一〇 〇・一〇
一三・〇三 一三・九一	七・二六 七・二四	八・二二 九・八二	合	三者平均		一〇〇 一〇〇	〇・一三 〇・一三
八・六九 八・六七	一七・一三 一七・一七	四五・五二 四五・八八				一〇〇 一〇〇	

地			種 類	自 小 作 別	計	現 物
其 他	畑	田				
増年度 減末始	増年度 減末始	増年度 減末始	(借入の部)	自作農		増年度 減末始
二・三五	三三三・四三 三三二・五五 九・一三	六・六八 六・六八 六・八〇		自小作農		七、七四・六八 七、八八・三三 六九・五五
一・〇三	△ 二、九八・九三 二、九八・三三 五・五五	五〇・四二 五〇・八二 四・三三		小作農		△ 四、三三・八三 四、三五・三五 〇・四八
四・九	四、七六・〇〇 四、八二・四五 二八・六五	九四・三三 九四・三三 五・三三		三者平均		一、三九・三六 一、三三・二三 四・七七
二・七八	二、六九・五三 二、七〇・二六 一〇・七四	五〇・四五 五〇・四五 二・三〇		自作農		△ 二、四六・六四 二、四三・〇〇 三・六四
〇・七五	九八・二五 九八・九六	二・〇八 二・〇二	割	自小作農		四・〇九 四・〇六
〇・〇三	九九・九七 九九・九四	一・六九 一・七〇		小作農		五・五三 五・五三
〇・一〇	九九・九〇 九九・九〇	一・九六 一・九五	合	三者平均		一四・一九 一三・三三
〇・一〇	九九・九〇 九九・八七	一・八七 一・八七				五・五六 五・四五





土地	計	其他	建物	土地	種別		
					地域別		
					自作農	自小作農	小作農
増年度 減末始	増年度 減末始	増年度 減末始	増年度 減末始	増年度 減末始	(所有の部)		
761.5	761.5	761.5	761.5	761.5	全府	全府	全府
761.5	761.5	761.5	761.5	761.5	平均	平均	平均
761.5	761.5	761.5	761.5	761.5	三者平均	三者平均	三者平均
761.5	761.5	761.5	761.5	761.5	全	全	全
761.5	761.5	761.5	761.5	761.5	平均	平均	平均
761.5	761.5	761.5	761.5	761.5	三者平均	三者平均	三者平均

計	其他	種別		
		地域別		
		自作農	自小作農	小作農
増年度 減末始	増年度 減末始	(所有の部)		
761.5	761.5	全府	全府	全府
761.5	761.5	平均	平均	平均
761.5	761.5	三者平均	三者平均	三者平均
761.5	761.5	全	全	全
761.5	761.5	平均	平均	平均
761.5	761.5	三者平均	三者平均	三者平均

(三) 總農家平均

其他	建物	土地	種別		
			地域別		
			自作農	自小作農	小作農
増年度 減末始	増年度 減末始	増年度 減末始	(所有の部)		
94.8	112.7	632.0	全府	全府	全府
94.8	112.7	632.0	平均	平均	平均
94.8	112.7	632.0	三者平均	三者平均	三者平均
94.8	112.7	632.0	全	全	全
94.8	112.7	632.0	平均	平均	平均
94.8	112.7	632.0	三者平均	三者平均	三者平均



計	土地		計	土地	
	増年度 減末始	増年度 減末始		増年度 減末始	増年度 減末始
△ 一・五三	△ 一・五三	△ 一・五三	△ 一・五三	△ 一・五三	△ 一・五三
△ 一・五三	△ 一・五三	△ 一・五三	△ 一・五三	△ 一・五三	△ 一・五三
△ 一・五三	△ 一・五三	△ 一・五三	△ 一・五三	△ 一・五三	△ 一・五三
△ 一・五三	△ 一・五三	△ 一・五三	△ 一・五三	△ 一・五三	△ 一・五三
△ 一・五三	△ 一・五三	△ 一・五三	△ 一・五三	△ 一・五三	△ 一・五三
△ 一・五三	△ 一・五三	△ 一・五三	△ 一・五三	△ 一・五三	△ 一・五三
△ 一・五三	△ 一・五三	△ 一・五三	△ 一・五三	△ 一・五三	△ 一・五三
△ 一・五三	△ 一・五三	△ 一・五三	△ 一・五三	△ 一・五三	△ 一・五三
△ 一・五三	△ 一・五三	△ 一・五三	△ 一・五三	△ 一・五三	△ 一・五三

第六 家事用財産

家事用財産とは農業用及兼業用以外の土地、建物及現物を謂ひ、家具家財の如きは之を含まざるものとす。而して之等の價額其の他は第四農業用財産の土地、建物及現物に準ず。家事用財産の調査農家平均一戸當價額を示せば左の如し。

(一) 第一種 農家平均

種 類	地域別 自作農 自小作農	全 府 縣 平 均		全 國 平 均	
		自作農	自小作農	自作農	自小作農
土地	自作農	△ 一・五三	△ 一・五三	△ 一・五三	△ 一・五三
		△ 一・五三	△ 一・五三	△ 一・五三	△ 一・五三
土地	自小作農	△ 一・五三	△ 一・五三	△ 一・五三	△ 一・五三
		△ 一・五三	△ 一・五三	△ 一・五三	△ 一・五三
土地	小作農	△ 一・五三	△ 一・五三	△ 一・五三	△ 一・五三
		△ 一・五三	△ 一・五三	△ 一・五三	△ 一・五三
土地	三者平均	△ 一・五三	△ 一・五三	△ 一・五三	△ 一・五三
		△ 一・五三	△ 一・五三	△ 一・五三	△ 一・五三
土地	自作農	△ 一・五三	△ 一・五三	△ 一・五三	△ 一・五三
		△ 一・五三	△ 一・五三	△ 一・五三	△ 一・五三
土地	自小作農	△ 一・五三	△ 一・五三	△ 一・五三	△ 一・五三
		△ 一・五三	△ 一・五三	△ 一・五三	△ 一・五三
土地	小作農	△ 一・五三	△ 一・五三	△ 一・五三	△ 一・五三
		△ 一・五三	△ 一・五三	△ 一・五三	△ 一・五三
土地	三者平均	△ 一・五三	△ 一・五三	△ 一・五三	△ 一・五三
		△ 一・五三	△ 一・五三	△ 一・五三	△ 一・五三
土地	計	△ 一・五三	△ 一・五三	△ 一・五三	△ 一・五三
		△ 一・五三	△ 一・五三	△ 一・五三	△ 一・五三
土地	計	△ 一・五三	△ 一・五三	△ 一・五三	△ 一・五三
		△ 一・五三	△ 一・五三	△ 一・五三	△ 一・五三

(二) 第二種農家平均

種類	地域別	自 小 作 農	計		建物
			年度 増減	年度 始末	
所有の部	全府縣平均	自作農	1180	1180	
		自小作農	1860	1860	
		小作農	665	665	
		三者平均	300	300	
		自作農	175	175	
		自小作農	1809	1809	
全國平均	小作農	三者平均	689	689	
		自作農	730	730	
		自小作農	400	400	
		三者平均	300	300	
		自作農	295	295	
		自小作農	300	300	

(所有の部)

種類	地域別	自 小 作 農	計		
			現物	建物	土地
			年度 増減	年度 始末	年度 増減
所有の部	全府縣平均	自作農	△390	△876	△255
		自小作農	△289	△397	△147
		小作農	△200	△299	△143
		三者平均	△293	△424	△148
		自作農	△370	△876	△266
		自小作農	△278	△374	△135
全國平均	小作農	三者平均	△285	△371	△143
		自作農	△379	△876	△266
		自小作農	△296	△374	△135
		三者平均	△285	△371	△143
		自作農	△370	△876	△266
		自小作農	△278	△374	△135

(三) 總農家平均

種類	地域別	自 小 作 農	計		
			土地	建物	計
			年度 増減	年度 始末	年度 増減
所有の部	全府縣平均	自作農	1180	1180	1180
		自小作農	1860	1860	1860
		小作農	665	665	665
		三者平均	300	300	300
		自作農	175	175	175
		自小作農	1809	1809	1809
全國平均	小作農	三者平均	689	689	689
		自作農	730	730	730
		自小作農	400	400	400
		三者平均	300	300	300
		自作農	295	295	295
		自小作農	300	300	300

計	現物	建物	土地	(借入の部)	
				増年度始	減年度末
増年度始	△一、〇八七・五九九	△一、〇八七・五九九	△一、〇八七・五九九	△一、〇八七・五九九	△一、〇八七・五九九
減年度末	△一、〇八七・五九九	△一、〇八七・五九九	△一、〇八七・五九九	△一、〇八七・五九九	△一、〇八七・五九九
増年度始	△一、〇八七・五九九	△一、〇八七・五九九	△一、〇八七・五九九	△一、〇八七・五九九	△一、〇八七・五九九
減年度末	△一、〇八七・五九九	△一、〇八七・五九九	△一、〇八七・五九九	△一、〇八七・五九九	△一、〇八七・五九九

計	増年度始	減年度末
増年度始	一・三六	一・三六
減年度末	一・三六	一・三六

第七 現金及之に準ずるもの

現金及之に準ずるものとは農家の所有する現金、貸付金、販賣未収入金、有價證券、未収入頼母子講の掛金、生命保険既拂保険料其他之に類するものを謂ふ。

現金及之に準ずるもの、調査農家平均一戸當金額を示せば左の如し。

(一) 第一種農家平均

種別	地域別	種別	地域別	現金及之に準ずるもの	
				増年度始	減年度末
全府縣平均	自作農	自作農	全府縣平均	一、〇五三・三七	一、〇五三・三七
	自作農		全府縣平均	六六六・六七	六六六・六七
	小作農		全府縣平均	三七三・二九	三七三・二九
	三者平均		全府縣平均	六六四・四四	六六四・四四
全國平均	自作農	自作農	全國平均	一、〇三八・六〇	一、〇三八・六〇
	自作農		全國平均	六二八・八三	六二八・八三
	小作農		全國平均	三六七・六五	三六七・六五
	三者平均		全國平均	六六五・〇三	六六五・〇三

(二) 第二種農家平均

種別	地域別	種別	地域別	現金及之に準ずるもの	
				増年度始	減年度末
全府縣平均	自作農	自作農	全府縣平均	一、〇三三・七六	一、〇三三・七六
	自作農		全府縣平均	六三三・一五	六三三・一五
	小作農		全府縣平均	四〇二・五〇	四〇二・五〇
	三者平均		全府縣平均	六六四・四四	六六四・四四
全國平均	自作農	自作農	全國平均	一、〇〇七・一七	一、〇〇七・一七
	自作農		全國平均	六二六・九三	六二六・九三
	小作農		全國平均	四〇〇・三二	四〇〇・三二
	三者平均		全國平均	六六一・一四	六六一・一四

現金及之 に準ずる もの	年度始 年度末 増減	全府縣平均			全國平均		
		自作農	自小作農	小作農	自作農	自小作農	小作農
		六九三・四七 七〇一・〇七 八・六〇	三〇三・〇三 三三三・六五 一九・六三	二六二・二三 二四八・九七 △一三・二六	四一九・三四 四四・二三 四・九九	七〇九・五六 七七〇・〇四 七・四八	三〇六・一七 三三二・九二 一五・七五
		△二六二・三三	△一三・二六	△一三・二六	△一三・二六	△一三・二六	△一三・二六

(三) 總農家平均

第八 負債

負債とは借入金、購入品未拂代金、未拂利子、未拂小作料其他之に類する金銭又は現物負債を謂ふ。

負債は之を起債の目的に依り農業用、兼業用及家事に分類せり。

負債の調査農家平均一戸當金額及各用途間の割合を示せば左の如し。

(一) 第一種農家平均

現金及之 に準ずる もの	年度始 年度末 増減	全府縣平均			全國平均		
		自作農	自小作農	小作農	自作農	自小作農	小作農
		九六八・六七 九四六・五〇 △二二・一七	五五・九三 五六・〇一 一一・〇九	三四〇・六三 三七・三五 一六・七三	六〇〇・〇七 六二・九五 一・八八	九六〇・四三 九三八・二三 △二二・一九	五九・八七 五四九・九一 一〇・〇四
		△二二・一七	一一・〇九	一六・七三	一・八八	△二二・一九	一〇・〇四

(イ) 全府縣平均

用途別 自小作別	計	全府縣平均			全國平均		
		自作農	自小作農	小作農	自作農	自小作農	小作農
農業用 負債	年度始	三五八・八〇	三六一・四三	一七六・一八	二九八・八〇	四七・二四	三三・九三
	年度末	三六七・七一	三七四・九四	一九八・六五	三三三・七七	四七・二四	三三・九三
増減		八・九一	一三・五一	三三・四七	一四・九七	四・六九	〇・〇六
兼業用 負債	年度始	六・四三	一三・四六	〇・六八	六・八五	〇・八五	〇・一三
	年度末	〇・〇一	一三・七三	一・五九	七・四七	一・六六	〇・四三
増減		〇・〇四	〇・二七	一・九一	〇・六二	〇・八一	一・〇五
家事用 負債	年度始	三九四・三三	四六五・一九	三七五・五〇	三九五・六四	五二・九一	六四・九四
	年度末	三九四・三三	四三八・八七	三九・五一	三九〇・九〇	五三・三二	六三・八二
増減		〇・〇〇	△二六・三三	一・四一	△四・七四	五・〇二	五・八二
計	年度始	七五九・四四	八四〇・〇八	五〇四・三六	七〇一・二九	一〇〇	一〇〇
	年度末	七六八・四六	八二七・五三	五四〇・四三	七二二・一四	一〇〇	一〇〇
増減		九・〇二	△一三・五五	三六・〇七	一〇八・八五	一〇〇	一〇〇
割合							
自作農							
自小作農							
小作農							
三者平均							
合							

用途別		計		兼業用負債		家事用負債		計		兼業用負債		家事用負債		計	
年度始	年度末	年度始	年度末	年度始	年度末	年度始	年度末	年度始	年度末	年度始	年度末	年度始	年度末	年度始	年度末
(一) 全國平均															
自作農		自作農		自作農		自作農		自作農		自作農		自作農		自作農	
360.29	336.33	226.45	207.33	375.95	403.54	37.74	37.74	59.88	69.65	33.29	33.29	19.90	19.90	37.74	37.74
自小作農		自小作農		自小作農		自小作農		自小作農		自小作農		自小作農		自小作農	
118.33	400.00	322.79	336.81	199.90	144.76	44.55	44.55	33.93	35.06	49.90	49.90	19.90	19.90	44.55	44.55
小作農		小作農		小作農		小作農		小作農		小作農		小作農		小作農	
144.63	100.00	172.66	181.10	0.00	0.00	0.00	0.00	38.48	38.48	14.81	14.81	0.00	0.00	172.66	172.66
三者平均		三者平均		三者平均		三者平均		三者平均		三者平均		三者平均		三者平均	
207.75	254.81	207.36	205.50	200.00	173.73	15.33	15.33	46.76	44.91	20.55	20.55	19.90	19.90	207.36	207.36
自作農		自作農		自作農		自作農		自作農		自作農		自作農		自作農	
61.38	0.62	38.63	34.66	0.62	0.62	0.62	0.62	100	100	62.7	62.7	0.62	0.62	38.63	38.63
自小作農		自小作農		自小作農		自小作農		自小作農		自小作農		自小作農		自小作農	
34.39	1.56	64.55	61.93	1.56	1.56	1.56	1.56	100	100	33.01	33.01	1.56	1.56	64.55	64.55
小作農		小作農		小作農		小作農		小作農		小作農		小作農		小作農	
45.42	0.38	54.2	55.33	0.38	0.38	0.38	0.38	100	100	45.74	45.74	0.38	0.38	54.2	54.2
三者平均		三者平均		三者平均		三者平均		三者平均		三者平均		三者平均		三者平均	
49.84	0.58	49.74	47.88	0.58	0.58	0.58	0.58	100	100	50.53	50.53	0.58	0.58	49.74	49.74

用途別		計		兼業用負債		家事用負債		計		兼業用負債		家事用負債		計	
年度始	年度末	年度始	年度末	年度始	年度末	年度始	年度末	年度始	年度末	年度始	年度末	年度始	年度末	年度始	年度末
(二) 第二種 農家平均															
(1) 全府縣平均															
自作農		自作農		自作農		自作農		自作農		自作農		自作農		自作農	
100.60	223.93	375.81	375.81	37.74	37.74	37.74	37.74	59.88	69.65	33.29	33.29	19.90	19.90	37.74	37.74
自小作農		自小作農		自小作農		自小作農		自小作農		自小作農		自小作農		自小作農	
17.75	28.48	44.55	44.55	49.90	49.90	44.55	44.55	33.93	35.06	49.90	49.90	19.90	19.90	44.55	44.55
小作農		小作農		小作農		小作農		小作農		小作農		小作農		小作農	
15.44	17.36	0.00	0.00	14.81	14.81	0.00	0.00	38.48	38.48	14.81	14.81	0.00	0.00	14.81	14.81
三者平均		三者平均		三者平均		三者平均		三者平均		三者平均		三者平均		三者平均	
7.36	20.69	15.33	15.33	15.33	15.33	15.33	15.33	46.76	44.91	20.55	20.55	19.90	19.90	15.33	15.33
自作農		自作農		自作農		自作農		自作農		自作農		自作農		自作農	
37.74	37.74	38.63	34.66	37.74	37.74	37.74	37.74	100	100	62.7	62.7	37.74	37.74	38.63	38.63
自小作農		自小作農		自小作農		自小作農		自小作農		自小作農		自小作農		自小作農	
63.85	65.63	64.55	61.93	63.85	63.85	63.85	63.85	100	100	33.01	33.01	63.85	63.85	64.55	64.55
小作農		小作農		小作農		小作農		小作農		小作農		小作農		小作農	
55.33	54.2	54.2	55.33	55.33	55.33	55.33	55.33	100	100	45.74	45.74	55.33	55.33	54.2	54.2
三者平均		三者平均		三者平均		三者平均		三者平均		三者平均		三者平均		三者平均	
47.66	49.3	49.74	47.88	47.66	47.66	47.66	47.66	100	100	50.53	50.53	47.66	47.66	49.74	49.74

計	家所用		兼業用		農業用		用途 自 小 作 別	全國平均	計	
	年度 增減	年度 始末	年度 增減	年度 始末	年度 增減	年度 始末				
計	年度 增減	年度 始末	年度 增減	年度 始末	年度 增減	年度 始末	自作農	計	年度 增減	年度 始末
	年度 增減	年度 始末	年度 增減	年度 始末	年度 增減	年度 始末	自作農		年度 增減	年度 始末
	七三三 一三〇 七二〇	三九四 一〇七 二八七	四七三 一〇六 三六七	三九四 一〇七 二八七	三九四 一〇七 二八七	三九四 一〇七 二八七	自作農		七三三 一三〇 七二〇	三九四 一〇七 二八七
	△ 七二〇 一三〇	△ 三六七 一〇七	△ 三六七 一〇七	△ 三六七 一〇七	△ 三六七 一〇七	△ 三六七 一〇七	自小作農		△ 七二〇 一三〇	△ 三六七 一〇七
	四四五 三九 四八四	二七三 九三 三八二	〇 九一 〇九一	〇 九一 〇九一	〇 九一 〇九一	〇 九一 〇九一	小作農		四四五 三九 四八四	二七三 九三 三八二
	六四五 一六 六三〇	三四三 一四 三一八	△ 〇 〇七	△ 〇 〇七	△ 〇 〇七	△ 〇 〇七	三者平均		六四五 一六 六三〇	三四三 一四 三一八
	一〇〇	五三 一〇 四三	〇 七 〇七	〇 七 〇七	〇 七 〇七	〇 七 〇七	自作農		一〇〇	五三 一〇 四三
	一〇〇	五三 一〇 四三	〇 七 〇七	〇 七 〇七	〇 七 〇七	〇 七 〇七	自小作農		一〇〇	五三 一〇 四三
	一〇〇	五三 一〇 四三	〇 七 〇七	〇 七 〇七	〇 七 〇七	〇 七 〇七	小作農		一〇〇	五三 一〇 四三
	一〇〇	五三 一〇 四三	〇 七 〇七	〇 七 〇七	〇 七 〇七	〇 七 〇七	三者平均		一〇〇	五三 一〇 四三

計	家所用		兼業用		農業用		用途 自 小 作 別	(一) 全府縣平均	(二) 總農家平均	計
	年度 增減	年度 始末	年度 增減	年度 始末	年度 增減	年度 始末				
計	年度 增減	年度 始末	年度 增減	年度 始末	年度 增減	年度 始末	自作農	計	年度 增減	年度 始末
	年度 增減	年度 始末	年度 增減	年度 始末	年度 增減	年度 始末	自作農		年度 增減	年度 始末
	三九四 一〇七 二八七	三九四 一〇七 二八七	三九四 一〇七 二八七	三九四 一〇七 二八七	三九四 一〇七 二八七	三九四 一〇七 二八七	自作農		三九四 一〇七 二八七	三九四 一〇七 二八七
	△ 三六七 一〇七	△ 三六七 一〇七	△ 三六七 一〇七	△ 三六七 一〇七	△ 三六七 一〇七	△ 三六七 一〇七	自小作農		△ 三六七 一〇七	△ 三六七 一〇七
	四四五 三九 四八四	二七三 九三 三八二	〇 九一 〇九一	〇 九一 〇九一	〇 九一 〇九一	〇 九一 〇九一	小作農		四四五 三九 四八四	二七三 九三 三八二
	六四五 一六 六三〇	三四三 一四 三一八	△ 〇 〇七	△ 〇 〇七	△ 〇 〇七	△ 〇 〇七	三者平均		六四五 一六 六三〇	三四三 一四 三一八
	一〇〇	五三 一〇 四三	〇 七 〇七	〇 七 〇七	〇 七 〇七	〇 七 〇七	自作農		一〇〇	五三 一〇 四三
	一〇〇	五三 一〇 四三	〇 七 〇七	〇 七 〇七	〇 七 〇七	〇 七 〇七	自小作農		一〇〇	五三 一〇 四三
	一〇〇	五三 一〇 四三	〇 七 〇七	〇 七 〇七	〇 七 〇七	〇 七 〇七	小作農		一〇〇	五三 一〇 四三
	一〇〇	五三 一〇 四三	〇 七 〇七	〇 七 〇七	〇 七 〇七	〇 七 〇七	三者平均		一〇〇	五三 一〇 四三

第九 純財産

純財産とは農業用、兼業用及家事用の所有財産合計より負債総額を控除したるものを謂ふ。  
純財産の調査農家平均一戸當金額を示せば左の如し。

(一) 第一種 農家平均

種類	地域別		全府縣平均			全國平均		
	自作農	自小作農	自作農	自小作農	三者平均	自作農	自小作農	三者平均
純財産	年度始	一〇,五七七	五,四九九	三,〇九三	六,〇三三	一〇,三三三	五,三二九	三,〇四三
	年度末	一〇,五七七	五,四九九	三,〇九三	六,〇三三	一〇,三三三	五,三二九	三,〇四三
増減	年度始	一〇,五七七	五,四九九	三,〇九三	六,〇三三	一〇,三三三	五,三二九	三,〇四三
	年度末	五,九九七	一五,〇八八	△二,二二五	二,二五三	六,五二〇	一四,〇四四	△一,七四三

(二) 第二種 農家平均

種類	地域別		全府縣平均			全國平均		
	自作農	自小作農	自作農	自小作農	三者平均	自作農	自小作農	三者平均
純財産	年度始	七,五五〇	三,四八七	一,六七五	四,〇三三	七,四〇五	三,三〇八	一,一六七
	年度末	七,五五〇	三,四八七	一,六七五	四,〇三三	七,四〇五	三,三〇八	一,一六七
増減	年度始	七,五五〇	三,四八七	一,六七五	四,〇三三	七,四〇五	三,三〇八	一,一六七
	年度末	九四,〇〇一	△三,七四一	△一,六六六	一,三三三	九〇,〇〇九	△三,五七七	△一,六六六

(三) 總農家平均

第十 農業總收入 附、農産物販賣額

農業總收入とは一ケ年間の農業經營に因りて得たる一切の收入を謂ひ、當該年度の耕種、養畜、養蠶及之等の生産物の加工に因る收入の外、自家生産物の加工に當り其の不足を補ふ爲他より原料を得て爲す程度の加工、又は農業財産の一次的農業以外利用に因る收入（例へば牛、馬、農具等の賃貸料の如し）の如き農業經營に附隨的に營まるゝ業務の收入も之を含むものとす。但し土地、建物等の如き農産物に非ざる物の賣却に因る收入は夫が農業用財産なる場合と雖之を含まず。又林業及水産業は夫が大規模に營まれ獨立の事業と認めらるゝ場合は之を農業經營より除外し、其の收入は之を兼業總收入に計上せり。

農業總收入を構成するものは主として左の四種とす。

(一) 農産物販賣額

種類	地域別		全府縣平均			全國平均		
	自作農	自小作農	自作農	自小作農	三者平均	自作農	自小作農	三者平均
純財産	年度始	九,八一六	四,九九七	一,八三〇	三,五五五	九,六三六	四,八二七	一,七四〇
	年度末	九,八一六	四,九九七	一,八三〇	三,五五五	九,六三六	四,八二七	一,七四〇
増減	年度始	九,八一六	四,九九七	一,八三〇	三,五五五	九,六三六	四,八二七	一,七四〇
	年度末	六七,〇九七	三,四二一	△一,二八四	一九,五二一	七二,一三三	一,七七七	△一,七三二

- (二) 農産物の使用額、但し農産物にして再び農業生産に使用せられたるもの、例へば堆肥、緑肥、種苗の如きは之を含まず(後述参照)。
  - (三) 翌年度に繰越さるべき農産物
  - (四) 動物及植物の年度内生長見積額
- 農業總収入は左に依り之を計算せり。

農業總収入 = 農産物(販賣額 + 使用額 + 動物、植物及現物

の増減價額) + 生産物以外の農業經營に屬する収入

此の場合

- (一) 販賣額とは生産年度の如何に關らず年度内に販賣せられたる農産物の總額を謂ひ、現金收入の外未収入金額を含む。
- (二) 使用額とは農産物にして家事又は兼業に使用せられたるもの、見積額及勞賃、小作料其の他の支拂手段として使用せられたるもの、見積額並土地改良設備、建物、農具の如き所謂固定財産の造成又は修繕(之等の財産の年度末價額の増加を來す場合に限る)に使用せられたるもの、見積額を謂ひ、生産年度の如何を問はず凡ての農産物を含むも堆肥、種苗の如き農産物にして再び農業生産に使用せられたる所謂中間生産物は當該年度の生産と雖之を含まず。

(三) 動物、植物及現物の増減價額とは之等の年度始價額より年度始價額を控除せるものを謂ふ。而して之を計算するは販賣額及使用額中には當該年度以前の生産物を含むも年度末に残りたる物は當該年度の生産物と雖之を含まずるを以て之を修正し且つ動物及植物の年度内生長量を計算せんが爲とす。従つて本計算に與るべき動物、植物及現物は農産物に限り且つ動物及植物は減價計算を爲すを要せざるものとす。

右計算に當りては農産物を左表の如く分類せり。但し「其の他」には列記以外の農産物及生産物以外の農業經營に屬する収入を含む。尙左表に付特に注意すべき事項を擧ぐれば左の如し。

- (一) 農産物の金額は販賣額及使用額の和とす。但し米、麥及藪(數量を併記せるもの)は販賣額使用額及現物の増減價額の和とす。
- (二) 米、麥及藪の數量は販賣數量、使用數量及年度末殘高の和より年度始在高を控除せるものにして、收穫總量を示すものに非ず。換言すれば收穫總量より種子、飼料等として再び農業生産に使用せられたる數量を控除せるものに該當す。
- (三) 現物増減價額は米、麥及藪以外の農産物の現物増減價額とす。而して米、麥及藪に付ては當該年度に於ける概略の收穫量を知る爲に其の各に付之を計算し加算せり。
- (四) 「動植物増減價額」は動物及植物の増減價額の和とす。



農業總收入の調査農家平均一戸當金額及米、麥及蕎麥の收入の總收入に對する割合を示せば左の如し。  
 (一) 第一種農家平均

七〇

種別	地域別		全府縣平均	全國平均	
	自作農	自小作農		自作農	自小作農
種類	自作農	自小作農	三者平均	自作農	自小作農
稲米	三三・八〇七	三〇・七三六	三二・八九七	三二・二九五	三〇・一九〇
糯米	四三〇・〇〇九	三九三・五五六	四三九・〇〇五	四一八・九三三	三八三・一五〇
小計	(五三・二三)	(五三・二一)	(五六・七六)	(五三・八三)	(五二・一八)
大麥	一・六八五	二・〇〇〇	一・七四六	一・六五七	一・四七〇
小麥	二・一三三	二・二六三	二・一七五	二・〇八六	二・〇三三
稗麥	一・四八八	二・〇三三	一・八九九	一・四五〇	二・〇二〇
金數	一・四八八	二・〇三三	一・八九九	一・四五〇	二・〇二〇
金額	一四・一〇〇	一九・三三八	一七・四八八	一三・三三三	一九・三三八

小計	正蕎		蔬	果	牛	馬	豚	雞及雞卵	藁細工	蔬菜果實加工	林產物
	割金	數額									
割金	四九・一八	五四・四七	四八・四二	四九・三五	四三・七五	五三・五三	四六・一三	四七・八〇			
數額	三九・三七七	三六・七三七	三三・〇二二	二九・七〇六	三八・三五四	二六・〇〇五	二二・九一七	二八・七五九			
割合	(四一・一四)	(八二・四〇)	(八・八一)	(二一・九七)	(三三・八〇)	(九・九七)	(八・五七)	(一〇・八五)			
金額	一五・九〇	一九・三五	一三・二六	一五・八〇	一八・九五	一九・〇九	一六・八五	一五・四三			
數量	一九・四五	七・四三	九・〇一	一一・九六	一八・九五	七・三三	八・五八	一一・五八			
實	一・一四	一・一五	〇・五四	〇・九四	四・〇〇	二・二六	三・三七	三・二一			
雞及雞卵	二・七三	一六・三〇	九・四八	九・五〇	三・二七	一六・三四	九・七九	九・八〇			
藁細工	六・四八	九・一五	八・一八	七・九四	六・三三	八・九〇	七・七九	七・六七			
蔬菜果實加工	一・六〇	六・〇四	八・一七	五・二七	一・五六	五・八八	七・七八	五・〇七			
林產物	一九・四六	七・八八	七・四三	一一・五九	一九・三二	八・一四	七・八三	一一・七三			

七一

馬	牛	果實	蔬菜	正 蒔		小 計	稈 麥	小 麥	大 麥
				割 金 額	數 量				
	二・四八	三三・九七	九三・六七	(三三・三五)	二六・三〇 七三・〇三	(四・一七)	一・二六八 一・二六六	一・〇五〇 八・九四	〇・四七七 二・九七
三・四五	四・三三	一〇・九三	六二・九七	(一一・六四)	一六・九五三 六五・二五	(四・八三)	一・〇五四 九・四三	一・〇四七 一〇・一四	一・〇八三 七・四九
〇・四〇		一・四四	七七・五三	(一〇・六四)	一八・五二 五六・六	(六・四九)	一・三三四 一・三四四	一・〇〇三 九・〇〇	一・八三七 一・二八二
一・二八	二・二七	一五・四五	七・〇五	(一一・八八)	三〇・五八七 六六・一四	(五・三三)	一・三三八 一・二四一	九・一三三 九・三六	一・一三三 七・七六
一・八七	二・三七	三三・五六	九〇・七七	(二二・五五)	三五・二二三 七三・八三	(四・四六)	一・四七三 一・四七三	一・〇〇七 八・五七	〇・四五八 二・八五
三・七六	八・四七	九・六三	五六・〇五	(一〇・九三)	一四・九六九 五七・五五	(四・八七)	一・〇四五 一・〇〇三	一・〇九八 八・九三	〇・九六一 六・六九
〇・四〇		一・四四	七七・五三	(一〇・六四)	一八・五〇一 五六・一六	(六・四九)	一・三九四 一・三四四	一・〇四三 九・〇〇	一・八三七 一・二八二
二・〇二	三・六三	一四・五四	七四・六	(一一・四二)	一九・五六一 六二・五一	(五・三四)	一・三〇三 一・二四三	一・〇四九 八・八三	一・〇八五 七・四五

小 計	糯 米	粳 米	種 類	地 域 別		全 國	平 均	其 他
				自 小 作 農	全 府 縣			
割 金 額	金 數 額	金 數 額	自 小 作 農	全 府 縣	自 小 作 農	自 小 作 農	自 小 作 農	現 物 增 減 價 額
(三三・三三)	一・〇三九	二〇九・四九	自 小 作 農	自 小 作 農	自 小 作 農	自 小 作 農	自 小 作 農	△ 二・二〇
(五・七九)	三・八三	二八七・四〇	自 小 作 農	自 小 作 農	自 小 作 農	自 小 作 農	自 小 作 農	△ 〇・八九
(三三・三三)	一・〇三九	二〇九・四九	自 小 作 農	自 小 作 農	自 小 作 農	自 小 作 農	自 小 作 農	△ 〇・七三
(五・七九)	三・八三	二八七・四〇	自 小 作 農	自 小 作 農	自 小 作 農	自 小 作 農	自 小 作 農	△ 二・四一
(三三・三三)	一・〇三九	二〇九・四九	自 小 作 農	自 小 作 農	自 小 作 農	自 小 作 農	自 小 作 農	△ 二・二七
(五・七九)	三・八三	二八七・四〇	自 小 作 農	自 小 作 農	自 小 作 農	自 小 作 農	自 小 作 農	△ 一・八三
(三三・三三)	一・〇三九	二〇九・四九	自 小 作 農	自 小 作 農	自 小 作 農	自 小 作 農	自 小 作 農	△ 〇・四三
(五・七九)	三・八三	二八七・四〇	自 小 作 農	自 小 作 農	自 小 作 農	自 小 作 農	自 小 作 農	△ 一・二九
(三三・三三)	一・〇三九	二〇九・四九	自 小 作 農	自 小 作 農	自 小 作 農	自 小 作 農	自 小 作 農	△ 〇・四三
(五・七九)	三・八三	二八七・四〇	自 小 作 農	自 小 作 農	自 小 作 農	自 小 作 農	自 小 作 農	△ 一・三九
(三三・三三)	一・〇三九	二〇九・四九	自 小 作 農	自 小 作 農	自 小 作 農	自 小 作 農	自 小 作 農	△ 一・九〇
(五・七九)	三・八三	二八七・四〇	自 小 作 農	自 小 作 農	自 小 作 農	自 小 作 農	自 小 作 農	△ 一・二〇
(三三・三三)	一・〇三九	二〇九・四九	自 小 作 農	自 小 作 農	自 小 作 農	自 小 作 農	自 小 作 農	△ 一・三〇
(五・七九)	三・八三	二八七・四〇	自 小 作 農	自 小 作 農	自 小 作 農	自 小 作 農	自 小 作 農	△ 一・二〇

種類	全府縣平均		全國平均	
	自作農	自小作農	自作農	自小作農
正 繭	二〇・三九	二四・四三九	一〇七・二一	六三・九三
小 計	(五・一〇)	(六・三三)	(五・〇三)	(六・〇三)
繭 麥	一・四三七	一・七九二	一・四四五	一・七六六
小 麥	一・六〇五	一・七九四	一・五七七	一・七〇四
大 麥	一・四〇一	一・七四五	一・三六〇	一・七〇五
小 計	(五・三・四八)	(五・三・三九)	(五・二・〇八)	(五・七・〇九)
糯 米	一・八〇〇	一・四六三	一・七六七	一・三八九
粳 米	三六・〇三	三三・〇三九	三五・一三	三七・七九
金 額	二〇・〇三三	一九・五八	一九・四七八	一八・六三五
金 量	三六・〇三	三六・八七一	三五・〇七四	三五・〇七四
割 合	(五・三・四八)	(五・三・三九)	(五・二・〇八)	(五・七・〇九)
金 額	二〇・〇三三	一九・五八	一九・四七八	一八・六三五
金 量	三六・〇三	三六・八七一	三五・〇七四	三五・〇七四
割 合	(五・三・四八)	(五・三・三九)	(五・二・〇八)	(五・七・〇九)
金 額	二〇・〇三三	一九・五八	一九・四七八	一八・六三五
金 量	三六・〇三	三六・八七一	三五・〇七四	三五・〇七四
割 合	(五・三・四八)	(五・三・三九)	(五・二・〇八)	(五・七・〇九)
金 額	二〇・〇三三	一九・五八	一九・四七八	一八・六三五
金 量	三六・〇三	三六・八七一	三五・〇七四	三五・〇七四
割 合	(五・三・四八)	(五・三・三九)	(五・二・〇八)	(五・七・〇九)



(三) 總農家平均

種類	全府縣平均		全國平均	
	自作農	自小作農	自作農	自小作農
計	五八・三六	五〇・五〇	五五・六五	五八・七九
小 計	(四・七九)	(三・七七)	(三・七三)	(四・〇四)
動物增減價額	八・七九	〇・六三	六・〇三	八・三八
現物增減價額	三・六五	△一・六四	一・〇六	△四・〇三
其 他	七・八三	四・〇三	六・六六	〇・三三
林 產 物	二・六九	四・六七	六・五五	五・二九
蔬菜果實加工	〇・一五	一・七三九	六・〇九	〇・一四
藁 細 工	七・三七	八・一七	六・七七	七・一九
雞 及 雞 卵	八・九三	七・三三	一五・三五	六・九七
豚	〇・三三	二・〇一	二・三八	七・六六
金 額	二〇・〇三三	一九・五八	一九・四七八	一八・六三五
金 量	三六・〇三	三六・八七一	三五・〇七四	三五・〇七四
割 合	(五・三・四八)	(五・三・三九)	(五・二・〇八)	(五・七・〇九)
金 額	二〇・〇三三	一九・五八	一九・四七八	一八・六三五
金 量	三六・〇三	三六・八七一	三五・〇七四	三五・〇七四
割 合	(五・三・四八)	(五・三・三九)	(五・二・〇八)	(五・七・〇九)
金 額	二〇・〇三三	一九・五八	一九・四七八	一八・六三五
金 量	三六・〇三	三六・八七一	三五・〇七四	三五・〇七四
割 合	(五・三・四八)	(五・三・三九)	(五・二・〇八)	(五・七・〇九)
金 額	二〇・〇三三	一九・五八	一九・四七八	一八・六三五
金 量	三六・〇三	三六・八七一	三五・〇七四	三五・〇七四
割 合	(五・三・四八)	(五・三・三九)	(五・二・〇八)	(五・七・〇九)

動植物増減價額	現物増減價額	其の他	林産物	蔬菜果實加工	藁細工	鶏及鶏卵	豚	馬	牛	果實	蔬菜	割合
												(%)
三・九三	△〇・八三	七〇・三三	一七・八七	一・三六	六・六七	一九・七八	二・二七	〇・八八	一五・四七	三〇・二四	六六・八八	(三・九六)%
△〇・四一	△一・〇七	五三・五三	七・二三	八・六九	八・九三	二六・三四	一三・九六	一・六九	六・七〇	一七・三〇	八二・七五	(一〇・四一)%
六・六九	△一・五五	六〇・九八	五・九二	五・九八	七・二二	一八・三六	八・二二	〇・五〇	六・三六	九・〇八	六三・七三	(九・二〇)%
三・四〇	△一・〇八	六一・六〇	一〇・三〇	五・三三	七・六〇	二二・四九	七・七五	一・〇三	九・五二	一五・五一	七二・二二	(一一・三七)%
六・二二	△一・三八	八三・〇三	一七・八八	一・三三	六・四七	一九・七四	二・五七	三・五〇	一五・〇一	一九・五四	六五・三四	(一三・五五)%
〇・七六	△〇・八八	六一・四三	七・四三	八・二六	八・四七	三五・三四	一四・一四	二・六四	七・五四	一六・七〇	七九・〇七	(一〇・一四)%
一〇・三三	△一・〇三	六五・〇五	六・三五	五・七七	六・九六	一七・八一	八・三八	二・五三	六・一四	八・七七	六一・六五	(九・〇一)%
五・七〇	△一・〇六	六九・八四	一〇・五三	五・〇八	七・三〇	三〇・九六	八・三六	二・八九	九・五六	一五・〇〇	六八・六九	(一〇・九九)%

小計	金額
	割合
計	七八九・五三
小計	(三三・五四)
	(三六・九)
	(三九・八三)
	(四一・六四)
	(三三・三三)
	(三〇・三三)
	(三二・四四)
	(二七・九七)
	(二九・九四)

附、農産物販賣額

農産物販賣額とは生産年度及生産者の如何を問はず調査農家が一年間に販賣せる農産物の總額を謂ひ、此の中には當該年度以前に於て生産せられたる物及受入小作米の如き自家生産物以外の農産物も含まるゝものとす。之等自家生産以外の物は其の總額明なるも其の幾何を販賣せるやは現在の記帳にては之を知ること困難なるものとす。従つて前記農業總收入中に含まるゝ販賣額を示すものには非ざれども自家生産以外の農産物は僅に之を含むに過ぎざるを以て夫に近きものとす。

(一) 第一種 農家平均

種類	地域別	平均			平均		
		全府	縣	平均	全	國	平均
米	自作農	一六・五二〇	一〇・〇六五	七・九九三	一一・五二六	一六・〇九一	九・七六六
	自小作農	一〇・〇六五	七・九九三	一一・五二六	一六・〇九一	九・七六六	七・七七八
	三者平均	一〇・〇六五	七・九九三	一一・五二六	一六・〇九一	九・七六六	一一・八八

正 蒔	小 計	稈 麥	小 麥	大 麥	小 計	糯 米	金 額
(三〇・八四)	(三・七四)	三・三三	一・六四〇	五・四四	(五〇・九)	一三・九六	三八・六四
(六・四五)	(六・一四)	八・〇五	一・六四七	七・八六	(三・九五)	一四・八八	一七・六八
(一九・六七)	(五・八一)	五・八六	一・五〇三	二・九五	(四〇・三九)	一〇・五八五	一三・五八四
(一九・九五)	(五・〇八)	五・七八	一・五九六	五・四三	(四三・九四)	一三・五八	二〇・〇三
(二〇・三三)	(三・八一)	四・二九	一・五九六	五・三〇	(四九・六六)	一三・六〇	三八・二四
(一六・〇〇)	(六・〇〇)	七・八三	一・六〇三	七・六五	(三七・四二)	一四・四八	一七・二四
(一九・〇六)	(五・六三)	五・五八	一・四八四	二・八一	(三九・四九)	一三・三四	一三〇・六
(一八・五六)	(五・〇一)	五・九〇	一・三〇八	五・三五	(四二・九四)	一三・一四	一九四・四一

計	其 他	蔬 菜 及 果 實	牛、 馬、 豚、 雞	及 細 工 加 工	蔬 菜 及 果 實
四九四・五三	四五・九九	一四・五四	五四・三八	四一・七二	四一・七四
三六五・七七	三八・六八	一五・二〇	二九・二一	四一・三三	五四・三三
四八六・五七	四六・七三	一一・二八	四二・〇五	三九・五七	七九・一八
五九三・四九	六四・一三	六・九〇	四四・八七	七九・一八	三九・七九
四九六・七九	五三・二四	一四・一四	五五・五四	三九・七九	四三・六四
三五九・六三	四三・〇六	一四・四七	三三・五三	四三・六四	一一・八四
四八三・三〇	五三・四七	一一・八四	四三・六四	五三・四七	一一・八四

(一) 第二種農家平均

種 類	地域別	種 別	自 小 作 別	全 國			全 國				
				自 作 農	自 小 作 農	小 作 農	自 作 農	自 小 作 農	小 作 農		
小 計	割 合	金 額	數 量	(三九・三四)	(二一・八八)	(四六・三〇)	(二七・五七)	(二七・四八)	(三三・三三)	(一五・八〇)	(二六・二三)
				金 額	〇・三九三	〇・一一〇	〇・一九六	〇・一九九	〇・二八五	〇・〇九六	〇・一九六
糯 米	割 合	金 額	數 量	六・三九三	六・四〇〇	二・四四七	五・〇四六	六・二六四	五・六九九	二・四四七	四・八〇三
				金 額	一〇・八〇三	一〇・九四五	四・二四七	八・六六五	一〇・七六〇	九・六八六	四・三・四七
類 米	割 合	金 額	數 量	六・三九三	六・四〇〇	二・四四七	五・〇四六	六・二六四	五・六九九	二・四四七	四・八〇三
				金 額	一〇・八〇三	一〇・九四五	四・二四七	八・六六五	一〇・七六〇	九・六八六	四・三・四七

其 の 他	蔬 菜 果 實 加 工	及 牛 馬 豚 雞 卵	蔬 菜 及 果 實	正 蒔 割 合	小 計 割 合	稈 麥 金 額	小 麥 金 額	大 麥 金 額
七・六	六・九	八・九	一〇三・七	(一九・七)	八・五	〇・四	〇・五	〇・一
二七・三	二四・七	一六〇・六	四六・九	(三・三)	一三・九	〇・九	一・四	〇・五
六八・八	八・七	三三・七	六三・五	(九・二)	一五・〇	〇・三	〇・七	〇・二
五五・八	一三・四	一九・六	七二・七	(三〇・一)	二二・五	〇・三	〇・七	〇・五
九三・五	六・六	一一・七	九八・九	(八・〇)	一一・八	〇・七	〇・五	〇・九
三二・四	二二・五	二四・八	四一・四	(九・九)	一三・四	〇・一	〇・九	〇・五
六八・八	八・七	三三・七	六三・五	(九・二)	一五・〇	〇・三	〇・七	〇・二
六四・七	一一・三	三三・五	六八・〇	(八・九)	一三・三	〇・四	〇・七	〇・五

計	三九〇・五	三〇六・四	二九二・三	三三九・五〇	四〇九・五	二八八・三六	三九二・三三	三三九・九一
---	-------	-------	-------	--------	-------	--------	--------	--------

(三) 總農家平均

種 類	全 府 縣 平 均		全 國 平 均	
	自 作 農	自 小 作 農	自 作 農	自 小 作 農
稈 麥	〇・三七五	〇・六九五	〇・五八五	〇・五五二
小 麥	一・三八一	一・五〇六	一・二六七	一・三三五
大 麥	〇・五八三	〇・八六三	〇・五五〇	〇・六五三
小 計	(四七・三六)	(三七・九八)	(四〇・八〇)	(三五・九三)
糯 米	〇・六二五	〇・五七五	〇・五七〇	〇・五五七
粳 米	一・四一三〇	九・二二六	一・三三六	一・七五九
種 類 自 小 作 別	一・四一三〇	一・六〇五七	一・三三六	一・五三九
種 類 地 域 別	一・四一三〇	一・六〇五七	一・三三六	一・五三九

計	其 他	菜 果 實 加 工	菓 細 工 蔬	牛、馬、豚、雞 及 雞 卵	蔬 菜 及 果 實	正 蒔		小 計		金 額
						割 合	金 額	割 合	金 額	
五四六・四六	五九・三三	七・〇五	三四・六八	三四・六八	五五・三七	(三〇・六五)	三七・八一	(三・四)	一九・〇四	三・三六
四五四・二六	四一・六三	一六・九二	一六・九二	四四・四一	七三・八〇	(一七・三)	三五・四五	(五・八九)	二六・七四	六・五五
三四四・一七	四七・五五	一三・二九	一三・二九	三〇・五六	四八・一五	(九・五六)	二・七五	(五・六四)	一九・四三	五・一四
四四八・三〇	四九・四七	一三・四三	一三・四三	三六・八八	五八・七四	(一九・三)	三八・一六	(四・八五)	三二・七四	五・〇三
五四九・六七	七〇・八八	六・八四	六・八四	三七・〇三	五三・六八	(一九・九)	三六・一七	(三・六五)	三〇・〇九	四・八九
四四四・一六	四七・七三	一六・〇六	一六・〇六	四七・〇五	六九・六六	(一六・七)	三四・一六	(五・七)	二五・四三	六・二六
三四〇・五一	五〇・三九	一三・八四	一三・八四	三三・一六	四六・五五	(一九・〇)	二二・〇三	(五・五)	一八・七六	四・九六
四四四・七六	五六・三三	一一・九一	一一・九一	三三・七五	五六・六三	(一八・六五)	二七・一八	(四・八二)	二二・四三	五・三七

第十一 農業經營費

農業經營費とは前項の農業總收入を擧ぐるに要したる費用を謂ひ、之を構成するものは主として左の三種とす。

(一) 現金支拂額(未拂額を含む)

(二) 現物支拂額(後述参照)但し購入品及自家生産の農産物にして堆肥、種苗等として再び農業生産に使用せられたるものを除く

(三) 土地改良設備、建物、農具(新調價五圓以上の農具に限る)、動物及植物の減價額

農業經營費は左に依り之を計算せり。但し土地、土地改良設備、建物及新調價五圓以上の農具の新設費(購入又は築造に要したる費用)、修繕費(修繕に因り之等の年度末價額を増加せる場合に限り)並減價計算を爲すを要する動物及植物の購入費は其の全部が前項の農業總收入を擧ぐるに要したる費用に非るを以て之を計上せず。而して其の減價額及修繕費(年度末價額を増加せざる場合に限り)を計上せり。

農業經營費 = 現金支拂額 + 未拂額 + 現物支拂額 + (繰越購入現物の使

用額 - 購入現物の残高) + 土地改良設備、建物、農具、

動物及植物の減價額

此の場合

(一) 現金支拂額とは當該年度に於て農業經營の爲に支拂はれたる現金總額を謂ふ。但し年度始の未拂金の支拂は之を除く。

- (一) 現物支辨額とは兼業収入又は家事収入に屬する現物にして農業經營に使用せられたるもの見積額及自家生産農産物にして勞賃、小作料、肥料代等の支拂手段として使用せられたるもの見積額を謂ふ。
- (二) 未拂額とは當該年度に於て支拂原因生じたるも未だ支拂はざる額を謂ふ。
- (三) 繰越購入品使用額とは當該年度以前に購入せる物の當該年度使用額を謂ひ、購入現物の残高とは當該年度の購入品にして其の費用は現金支拂額又は未拂額に計上せられたるも未だ使用せられざるものを謂ふ。
- (四) 土地改良設備、建物、農具、動物及植物の減價額は左に依り之を計算せり。

$$\text{減價額} = \frac{\text{年度始價額 (年度内に新調せるものは其の費用)}}{\text{將來の維持年數}}$$

但し使用廢止當時に於て尙殘價ある場合は年度始價額(又は年度内に新調せるものは其の費用)より右殘價を控除し右の計算を爲す。尙動物の減價計算は老衰期に達したる時より、植物は收穫最盛期を終りたる時より之を爲すものとす。

右計算に當りては其の種類を左表の如く分類せり。左表に付特に注意すべき事項を擧ぐれば左の如し。

- (一) 金額は凡て現金の外減價額又は現物を含む總額を示し、現物の比較的多きもの及減價額に付ては「計」の次に内譯を附したり。
- (二) 土地費、土地改良費及建物費には修繕(修繕に因り之等の年度末價額の増加を來さざる場合に限る)維持に要する費用及減價額(土地に付ては減價額なし)を含み、其の購入、新設、大修繕(修繕に因り之等の年度末價額の増加を來したる場合に限る)は之を含まず。農具費及家畜費も右に準じ減價計算を要するもの、購入又は新調に要したる費用は之を含まず。
- (三) 種苗費は植物種苗に限る。
- (四) 蠶種費は自家養蠶の爲の蠶種代とす。
- (五) 飼料費には桑葉代、養魚の飼料代をも之を含む。
- (六) 光熱動力費には光熱、冷却及動力機に要する消耗品費を含み、其の設備費は之を含まず。
- (七) 藥劑費は動植物の爲にする藥劑費とす。
- (八) 加工原料費は自家生産物の加工に要する補助原料費とす。
- (九) 勞賃には金錢又は現物の勞賃の外支給食費の見積額を含む。但し年雇の食費は之を含まず。而して年雇の食費は之を家計費に計上せり。
- (十) 負債利子は農業用負債の利子とす。



種 類	地域別		全 府 縣 平 均	全 國 平 均
	自作農	自小作農		
土地改良設備費	0.37	0.30	0.35	0.36
建築物費	0.39	0.04	0.14	0.38
農具費	3.21	1.61	1.70	2.35
種苗費	2.45	3.06	2.34	2.10
植物減價額	4.7	4.95	4.90	4.11
蠶種費	1.30	0.48	0.65	1.27
家畜減價額	6.5	4.97	5.7	6.34
動物減價額	1.93	1.53	1.58	2.33
飼料費	2.67	1.85	2.3	3.38
肥料費	26.97	39.90	26.38	34.07
勞務費	1.76	1.85	1.80	1.98
加工原料費	0.88	2.94	1.64	3.04
藥劑費	1.75	1.49	1.62	1.75
光熱動力費	3.91	3.19	3.45	3.91
肥料費	84.28	85.58	84.33	83.65
計	117.30	117.01	117.51	117.37
負債子債	1.93	1.70	1.81	1.80
諸負擔	8.52	4.34	4.75	4.32
小作料	1.69	1.92	1.81	1.73
販賣費	1.45	1.76	1.70	1.53
其他	5.52	7.37	6.20	7.54
計	34.68	39.37	37.79	39.31
現金	281.97	249.32	243.04	283.19
現小作料	1.03	1.59	1.48	1.71
其他	1.65	5.88	1.05	1.63
土地改良及建設物	17.93	27.47	15.41	27.94
減物	1.79	1.34	1.57	1.37
計	21.73	30.33	17.73	31.76
三者平均	14.37	21.73	18.35	21.94
三者平均	18.35	21.94	14.37	18.35

(イ) 金額

(十一) 諸負擔に付ては第二章第二十一(一三三頁)参照のこと。  
 (十二) 賃借料は土地以外の物の借賃とす。  
 農業經營費の調査農家平均一戸當金額及主なる費用の經營費總額に對する割合を示せば左の如し。  
 (一) 第一種農家平均

種 類	地域別		全 府 縣 平 均	全 國 平 均
	自作農	自小作農		
土地改良設備費	0.37	0.30	0.35	0.36
建築物費	0.39	0.04	0.14	0.38
農具費	3.21	1.61	1.70	2.35
種苗費	2.45	3.06	2.34	2.10
植物減價額	4.7	4.95	4.90	4.11
蠶種費	1.30	0.48	0.65	1.27
家畜減價額	6.5	4.97	5.7	6.34
動物減價額	1.93	1.53	1.58	2.33
飼料費	2.67	1.85	2.3	3.38
肥料費	26.97	39.90	26.38	34.07
勞務費	1.76	1.85	1.80	1.98
加工原料費	0.88	2.94	1.64	3.04
藥劑費	1.75	1.49	1.62	1.75
光熱動力費	3.91	3.19	3.45	3.91
肥料費	84.28	85.58	84.33	83.65
計	117.30	117.01	117.51	117.37
負債子債	1.93	1.70	1.81	1.80
諸負擔	8.52	4.34	4.75	4.32
小作料	1.69	1.92	1.81	1.73
販賣費	1.45	1.76	1.70	1.53
其他	5.52	7.37	6.20	7.54
計	34.68	39.37	37.79	39.31
現金	281.97	249.32	243.04	283.19
現小作料	1.03	1.59	1.48	1.71
其他	1.65	5.88	1.05	1.63
土地改良及建設物	17.93	27.47	15.41	27.94
減物	1.79	1.34	1.57	1.37
計	21.73	30.33	17.73	31.76
三者平均	14.37	21.73	18.35	21.94
三者平均	18.35	21.94	14.37	18.35

種 類	地域別 自作農 自小作農	(口) 割 合			種 類	地域別 自作農 自小作農	譯 額 價		
		自作農	自小作農	三者平均			小計	其 他	農 具
種 苗 費	1.30	1.36	1.33	1.30	1.36	1.33	1.36	1.33	1.36
蠶 種 費	1.88	1.36	1.33	1.88	1.36	1.33	1.36	1.33	1.36
家 畜 費	5.59	2.93	3.66	5.59	2.93	3.66	5.59	2.93	3.66
飼 料 費	7.79	8.86	3.76	7.79	8.86	3.76	7.79	8.86	3.76
肥 料 費	2.45	2.97	1.95	2.45	2.97	1.95	2.45	2.97	1.95
勞 賃 費	4.75	2.93	2.56	4.75	2.93	2.56	4.75	2.93	2.56
負 債 利 子	5.58	4.33	2.94	5.58	4.33	2.94	5.58	4.33	2.94
諸 擔 子	2.46	1.26	2.90	2.46	1.26	2.90	2.46	1.26	2.90
小 作 費	4.89	3.09	5.23	4.89	3.09	5.23	4.89	3.09	5.23
以 上 外	1.35	1.93	1.51	1.35	1.93	1.51	1.35	1.93	1.51
計	100	100	100	100	100	100	100	100	100

種 類	地域別	譯 額 價
農 具	自作農	1.36
其 他	自小作農	1.33
小 計	三者平均	1.33

(イ) 金 額 (二) 第二種農家平均

種 類	地域別 自作農 自小作農	(イ) 金 額			種 類	地域別 自作農 自小作農	譯 額 價		
		自作農	自小作農	三者平均			現 金	現 物	減 價
土 地 費	0.03	0.09	0.01	0.03	0.09	0.01	0.03	0.09	0.01
土 地 改 良 設 備 費	0.44	0.09	0.18	0.44	0.09	0.18	0.44	0.09	0.18
建 物 費	1.41	1.06	1.13	1.41	1.06	1.13	1.41	1.06	1.13
農 具 費	2.06	1.52	1.61	2.06	1.52	1.61	2.06	1.52	1.61
種 苗 費	3.30	3.83	3.57	3.30	3.83	3.57	3.30	3.83	3.57
種 減 價 額	4.10	0.35	4.45	4.10	0.35	4.45	4.10	0.35	4.45
蠶 種 費	4.41	3.79	4.10	4.41	3.79	4.10	4.41	3.79	4.10
家 畜 費	5.63	5.47	4.97	5.63	5.47	4.97	5.63	5.47	4.97
動 物 減 價 額	0.58	0.36	0.47	0.58	0.36	0.47	0.58	0.36	0.47
飼 料 費	1.35	1.58	1.83	1.35	1.58	1.83	1.35	1.58	1.83
全 府 縣 平 均									
全 國 平 均									

種 類	地域別	譯 額 價
現 金	自作農	61.48
現 物	自小作農	63.32
減 價	小作農	43.77
三者平均	三者平均	61.17

減 及 良 土 地 建 設 物 備 改	内			計 其 の 他	販 賣 費	賃 借 料	諸 作 料	負 担 子	勞 務 費	加 工 原 料 費	藥 劑 費	光 熱 力 費	肥 料 費		
	物 小 計	現 金	現 物												
														小 計	其 他
一三・九一	六四・八	四・〇九	二・三九	一六二・六三	一九七・七三	七・三七	四・四三	一・〇八	三・六九	四・五五	九・九四	〇・一八	一・一三	二・七九	四九・〇五
八・九八	八八・三四	三・三三	八五・二一	一五〇・五七	二五七・五四	五・四一	三・一八	二・二九	九・二六	二・四九	六・九四	七・七〇	一・五九	一・四七	五七・二四
七・二一	一〇八・九一	一・三八	一〇七・六三	一七六・八三	二九八・八〇	六・三二	一・一七	〇・九八	一・三九	八・五〇	一・二一	九・五五	〇・一三	一・三三	四四・九五
九・六七	六七・八七	二・八三	六五・〇四	一六三・三四	三五一・三五	六・三六	六・四六	一・四五	七・五三	二・六三	九・五三	九・〇六	〇・六三	一・三三	五〇・四三
一三・一一	六・二三	三・九三	二・三〇	一六八・〇〇	二〇四・七四	七・四六	四・三七	一・〇四	三・五三	四・七六	九・八一	九・五三	〇・八八	一・二六	五一・二〇
八・九三	七八・四八	三・四三	七五・〇五	一五〇・五〇	三四七・七〇	四・八三	三・一三	二・〇七	八・三四	三・一八	六・三九	七・〇一	一・五三	一・二九	五三・七六
七・二一	一〇八・九一	一・三八	一〇七・六三	一七六・八三	二九八・八〇	六・三二	一・一七	〇・九八	一・三九	八・五〇	一・二一	九・五五	〇・一三	一・三三	四四・九五
九・七三	六四・五四	二・八八	六・六六	一六五・一〇	三五〇・四二	六・三〇	六・四三	一・三六	七・二一	二・六三	九・四四	八・七〇	〇・六一	一・三三	四九・九七

九〇

(ロ) 割 合

種 類	地域別 自作農 自小作農	全 府 縣	平 均	全 國	平 均	種 苗 費	蠶 種 費	家 畜 費	飼 料 費	肥 料 費	勞 務 費	負 債 利 子 費	諸 作 料 費	小 計 外	以 上 の 計
種 苗 費	自作農	自小作農	小作農	三者平均	自作農	自小作農	小作農	三者平均	種 苗 費	種 苗 費	種 苗 費	種 苗 費	種 苗 費	種 苗 費	種 苗 費
蠶 種 費	自作農	自小作農	小作農	三者平均	自作農	自小作農	小作農	三者平均	蠶 種 費	蠶 種 費	蠶 種 費	蠶 種 費	蠶 種 費	蠶 種 費	蠶 種 費
家 畜 費	自作農	自小作農	小作農	三者平均	自作農	自小作農	小作農	三者平均	家 畜 費	家 畜 費	家 畜 費	家 畜 費	家 畜 費	家 畜 費	家 畜 費
飼 料 費	自作農	自小作農	小作農	三者平均	自作農	自小作農	小作農	三者平均	飼 料 費	飼 料 費	飼 料 費	飼 料 費	飼 料 費	飼 料 費	飼 料 費
肥 料 費	自作農	自小作農	小作農	三者平均	自作農	自小作農	小作農	三者平均	肥 料 費	肥 料 費	肥 料 費	肥 料 費	肥 料 費	肥 料 費	肥 料 費
勞 務 費	自作農	自小作農	小作農	三者平均	自作農	自小作農	小作農	三者平均	勞 務 費	勞 務 費	勞 務 費	勞 務 費	勞 務 費	勞 務 費	勞 務 費
負 債 利 子 費	自作農	自小作農	小作農	三者平均	自作農	自小作農	小作農	三者平均	負 債 利 子 費	負 債 利 子 費	負 債 利 子 費	負 債 利 子 費	負 債 利 子 費	負 債 利 子 費	負 債 利 子 費
諸 作 料 費	自作農	自小作農	小作農	三者平均	自作農	自小作農	小作農	三者平均	諸 作 料 費	諸 作 料 費	諸 作 料 費	諸 作 料 費	諸 作 料 費	諸 作 料 費	諸 作 料 費
小 計 外	自作農	自小作農	小作農	三者平均	自作農	自小作農	小作農	三者平均	小 計 外	小 計 外	小 計 外	小 計 外	小 計 外	小 計 外	小 計 外
以 上 の 計	自作農	自小作農	小作農	三者平均	自作農	自小作農	小作農	三者平均	以 上 の 計	以 上 の 計	以 上 の 計	以 上 の 計	以 上 の 計	以 上 の 計	以 上 の 計

九一

減	現		計	其	販	賃	小	諸	負	勞	加	藥	光	肥	
	物	現													金
一六・七五	三三・三七	九・七六	三五・九六	三二・二六	五・九五	二・六二	一・三六	一三・八二	七五・九二	一七・〇〇	一五・六八	〇・七三	一・六一	三・六五	七六・〇一
一二・四〇	一〇・六三	一〇五・三九	二二六・三〇	三六一・九〇	六・九一	三・六六	一・八九	一一三・〇五	三九・八〇	一四・六五	一〇・六〇	二・六三	二・七九	三・七三	七六・六五
一〇・三七	一九四・五五	一八七・六九	一九一・六五	四〇六・九四	五・九一	五・四六	一・六三	二〇四・四五	一一・七五	一〇・七一	一〇・九八	〇・八三	二・一〇	三・三八	七四・〇〇
一三・一七	一〇九・五二	一〇〇・九四	二二三・九四	三六〇・〇三	六・三五	三・九一	一・六三	一一〇・四四	四三・四九	一四・一三	一二・四三	一・三九	二・一七	三・五九	七五・五五
一七・〇三	二二・七八	九・四七	二五五・八一	三三三・五八	六・〇七	二・七一	一・四一	一三三・四一	七五・五四	一七・五〇	一五・四一	〇・九三	一・五九	三・五四	七五・九四
一一・五四	一〇五・三一	一〇〇・一〇	二三五・三五	三五六・四四	六・八六	三・六六	一・八〇	一〇八・七四	三八・六八	一五・三三	一〇・二二	二・六六	二・七五	三・五七	七五・一〇
一〇・五七	一八八・三六	一八一・二九	一九三・一七	四〇一・五四	五・八七	五・三六	一・五六	一九九・四五	一一・六四	一〇・五五	一一・六一	〇・九〇	二・〇三	三・二七	七三・八二
一三・三八	一五〇・四八	九六・九五	二三四・四五	三五七・一九	六・二七	三・九三	一・五九	一〇七・三〇	四・九五	一四・四三	一二・四〇	一・五〇	二・一三	三・四六	七四・六三

種	地域別	(一) 金額		種	地域別	(三) 總農家平均	
		現	減			現	減
土地改良設備費	全府縣平均	〇・二八	〇・〇三	土地改良設備費	全府縣平均	〇・二八	〇・〇三
建築物費	全府縣平均	一九・四七	一四・八四	建築物費	全府縣平均	一九・四七	一四・八四
農具費	全府縣平均	三三・四七	一九・五四	農具費	全府縣平均	三三・四七	一九・五四
種苗費	全府縣平均	三・九七	四・六九	種苗費	全府縣平均	三・九七	四・六九
植物減價額	全府縣平均	一・九六	〇・四五	植物減價額	全府縣平均	一・九六	〇・四五
蠶種費	全府縣平均	六・〇三	四・七〇	蠶種費	全府縣平均	六・〇三	四・七〇
家畜減價額	全府縣平均	一六・二三	一〇・一一	家畜減價額	全府縣平均	一六・二三	一〇・一一
動物減價額	全府縣平均	二・一八	一・五〇	動物減價額	全府縣平均	二・一八	一・五〇
飼料費	全府縣平均	三三・〇七	二九・四四	飼料費	全府縣平均	三三・〇七	二九・四四
土地改良設備費	全國平均	〇・二八	〇・〇三	土地改良設備費	全國平均	〇・二八	〇・〇三
建築物費	全國平均	一九・六七	一四・八六	建築物費	全國平均	一九・六七	一四・八六
農具費	全國平均	三三・六八	一九・四六	農具費	全國平均	三三・六八	一九・四六
種苗費	全國平均	三・九三	四・六八	種苗費	全國平均	三・九三	四・六八
植物減價額	全國平均	一・九〇	〇・八一	植物減價額	全國平均	一・九〇	〇・八一
蠶種費	全國平均	五・八四	四・四六	蠶種費	全國平均	五・八四	四・四六
家畜減價額	全國平均	一八・三六	一二・七九	家畜減價額	全國平均	一八・三六	一二・七九
動物減價額	全國平均	二・七二	一・六八	動物減價額	全國平均	二・七二	一・六八
飼料費	全國平均	三二・七七	二八・一四	飼料費	全國平均	三二・七七	二八・一四

種 類	地域別		平均		種 類	地域別		平均	
	自作農	自小作農	小作農	三者平均		自作農	自小作農	小作農	三者平均
種 苗 費	1.28	1.30	1.39	1.33	種 苗 費	1.25	1.31	1.39	1.33
蠶 種 費	1.93	1.30	1.06	1.39	蠶 種 費	1.86	1.35	1.04	1.35
家 畜 費	5.18	2.79	3.15	3.62	家 畜 費	5.85	3.59	3.57	4.25
飼 料 費	7.41	8.3	5.33	6.87	飼 料 費	7.26	7.89	5.25	6.73
肥 料 費	2.42	2.18	1.81	2.09	肥 料 費	2.42	2.07	1.81	2.09
勞 務 費	5.04	2.93	2.70	3.45	勞 務 費	4.91	2.86	2.89	3.47
負 債 利 子 費	5.46	4.05	2.63	3.93	負 債 利 子 費	5.58	4.27	2.63	4.04
諸 負 擔	2.43	1.09	2.89	1.80	諸 負 擔	2.43	1.08	2.87	1.74
小 作 料	4.44	3.34	5.04	3.68	小 作 料	4.28	3.51	4.76	3.01
以 上 の 外	2.45	1.69	1.43	1.59	以 上 の 外	2.40	1.40	1.45	1.62
計	100	100	100	100	計	100	100	100	100

(ロ) 割合

種 類	地域別		平均		種 類	地域別		平均	
	自作農	自小作農	小作農	三者平均		自作農	自小作農	小作農	三者平均
農 具 費	1.30	1.07	0.84	1.07	農 具 費	1.35	1.07	0.80	1.09
其 他	4.14	1.95	1.91	2.67	其 他	4.61	2.99	1.84	2.98
小 計	3.93	2.50	2.74	3.65	小 計	4.99	3.57	2.64	3.76

種 類	地域別		平均		種 類	地域別		平均	
	自作農	自小作農	小作農	三者平均		自作農	自小作農	小作農	三者平均
現 金	81.60	62.50	47.09	63.20	現 金	81.58	63.22	47.86	64.84
現 物	7.50	30.57	47.81	30.43	現 物	7.36	29.54	46.91	29.53
減 價 額	100.00	69.93	51.00	73.88	減 價 額	111.66	77.24	53.23	77.63

第十二 農業所得

農業所得とは農業总收入より農業經營費を控除せるものを謂ふ。

農業所得の調査農家平均一戸當金額を示せば左の如し。

(一) 第一種農家平均

種 類	地域別		平均		種 類	地域別		平均	
	自作農	自小作農	小作農	三者平均		自作農	自小作農	小作農	三者平均
農 業 總 收 入	85.36	82.91	79.83	82.36	農 業 總 收 入	85.34	80.49	72.28	81.67
農 業 經 營 費	34.08	39.37	45.19	39.72	農 業 經 營 費	34.75	39.31	44.33	39.43
農 業 所 得	50.28	43.54	34.64	42.64	農 業 所 得	50.59	41.18	27.95	42.24

(二) 第二種農家平均

種 類	地域別			全 均	全 國			全 均
	自作農	自小作農	小作農		自作農	自小作農	小作農	
農業 總收入	五二・三六	五六・五〇	五二・六七	五二・三六	五八・九九	五三・四七	五二・六七	五二・三六
農業 經營費	一九・七三	三五・五四	二九・八〇	一九・七三	二〇・七四	二四・七〇	一九・八〇	一九・七三
農業 所得	三三・六三	三〇・九六	二二・八七	三二・六三	三八・二五	二八・七七	三二・八七	三二・六三

(三) 總農家平均

種 類	地域別			全 均	全 國			全 均
	自作農	自小作農	小作農		自作農	自小作農	小作農	
農業 總收入	七九・五三	七五・〇七	七九・〇七	七九・五三	七八・七六	七三・二九	七九・八七	七九・五三
農業 經營費	三二・二六	三六・九〇	四〇・九四	三二・二六	三三・五八	三五・四四	四〇・五四	三二・二六
農業 所得	四七・二七	三九・一七	三三・一三	四七・二七	四五・一八	三七・八五	三九・一三	四七・二七

第十三 兼業總收入

兼業總收入とは農業經營以外の事業に因る収入、土地其の他の賃貸料(農業財産の一次的賃貸料を除く)、貸金及預金の利子、俸給、勞賃其の他之に類する収入を謂ふ。兼業収入の計算方法其の他は凡て

農業總收入に準ず。

左表に付特に注意すべき事項を擧ぐれば左の如し。

- (一) 兼業生産物収入とは原料を買入れて爲す加工生産物、自家生産物にして農業生産物に包含せられざるものに加工せる生産物、天然物の捕獲、採取及其の加工に因る収入を謂ふ。
- (二) 林業収入とは農業經營附屬林野以外の林野収入を謂ふ。
- (三) 俸給勞賃収入とは勤勞に對する報酬を謂ひ、俸給、勞賃、手當(手當中には本經濟調査手當一戸當二〇圓を含む)恩給其の他之に類する収入を含む。
- (四) 財産収入とは土地其の他の賃貸料、貸金及預金の利子、株式の配當其の他之に類するものを謂ふ。
- (五) 「其他収入」とは以上の諸項に包含せられざる収入を謂ふ。例へば商業収入の如し。

兼業總収入の調査農家平均一戸當金額及主なる収入の總収入に對する割合を示せば左の如し。

- (一) 第一種農家平均
- (イ) 金額

(イ) 金額

(ロ) 割合

種類	全府			全		
	自作農	自小作農	小作農	自作農	自小作農	小作農
兼業生産物収入	八・六三	五・三三	九・七六	八・四三	五・一八	九・三〇
林業収入	一三・九九	八・九八	四・一三	一三・六四	八・七四	三・九三
俸給勞賃収入	三三・七六	九四・三三	八八・〇六	六三・三三	九五・九一	九三・三七
財産収入	三六・四一	九・九三	八・七五	三六・一五	九・六七	八・四三
其他収入	九・八三	六・五二	三・六六	九・五八	六・三三	三・四九
計	一三三・六三	一二五・〇八	一二四・三六	一三一・一三	一三五・八三	一二七・五二
三者平均	七・九一	七・九一	七・九一	七・九一	七・九一	七・九一

(イ) 金額

(ロ) 割合

(二) 第二種農家平均

種類	全府			全		
	自作農	自小作農	小作農	自作農	自小作農	小作農
兼業生産物収入	四八・〇八	七五・四三	七七・〇〇	四八・三九	七六・三三	七六・六一
林業収入	二七・四五	七・四五	七・六五	二七・五七	七・六八	七・二六
俸給勞賃収入	二四・四七	一六・六四	一五・三五	三四・一四	一六・一〇	一四・三三
財産収入	二四・四七	一六・六四	一五・三五	三四・一四	一六・一〇	一四・三三
其他収入	二・二二	〇・五八	一・七二	二・二二	〇・五八	一・七二
計	一〇〇・〇九	一〇〇・〇九	一〇〇・〇九	一〇〇・〇九	一〇〇・〇九	一〇〇・〇九
三者平均	六六・一六	六六・一六	六六・一六	六六・一六	六六・一六	六六・一六

(イ) 金額

(ロ) 割合

種類	全府			全		
	自作農	自小作農	小作農	自作農	自小作農	小作農
兼業生産物収入	一〇〇・〇九	一〇〇・〇九	一〇〇・〇九	九・六七	九・四一	四・五〇
林業収入	七・三八	三・五三	三・〇三	七・〇七	三・六三	三・〇三
俸給勞賃収入	一〇三・七七	六四・九一	七九・三三	一〇三・九三	六六・四三	七九・三三
財産収入	三九・一九	八・一九	一〇・八八	三七・五六	一一・三三	一〇・八八
其他収入	二・二二	〇・五八	一・七二	二・二二	〇・五八	一・七二
計	一六一・六四	八七・八四	一二四・七六	一五九・三五	九一・一九	一二四・七六
三者平均	八・四一	八・四一	八・四一	八・四一	八・四一	八・四一

(イ) 金額

(ロ) 割合

(三) 總農家平均

種類	全府			全		
	自作農	自小作農	小作農	自作農	自小作農	小作農
兼業生産物収入	六三・五八	七三・九〇	六九・〇四	六四・五九	七三・八四	六九・〇四
林業収入	三三・三六	九・三三	九・四八	三三・五七	九・三〇	九・四八
俸給勞賃収入	一三・一六	一六・七八	二・四八	一一・八四	一四・八六	二・四八
財産収入	一三・一六	一六・七八	二・四八	一一・八四	一四・八六	二・四八
其他収入	一三・一六	一六・七八	二・四八	一一・八四	一四・八六	二・四八
計	一〇〇	一〇〇	一〇〇	一〇〇	一〇〇	一〇〇
三者平均	六八・〇五	六八・〇五	六八・〇五	六八・〇五	六八・〇五	六八・〇五

種 類	地域別			全 均	全 國		
	自作農	自小作農	小作農		自作農	自小作農	小作農
兼業生産物収入	八・九八	六・五七	八・三三	七・九三	八・七三	六・三五	七・九四
林業収入	一・四三	七・七〇	三・八〇	七・九八	一・〇八	七・四五	三・六七
俸給勞賃収入	七・九三	八七・四五	八五・四七	八一・九五	七三・七三	八八・四六	八三・六四
財産収入	三七・〇六	九・五三	九・三七	一八・六五	一〇・〇六	九・一二	八三・二七
其他収入	八・〇四	五・二三	七・六三	六・九三	七・八〇	四・八六	七・三六
計	一三九・四三	一六・三七	二四・四八	一三三・四三	一三七・八三	二七・〇八	一三三・八八

(ロ) 割合

種 類	地域別			全 均	全 國		
	自作農	自小作農	小作農		自作農	自小作農	小作農
俸給勞賃収入	五・三〇	七五・五	七四・六六	六三・九四	五三・七七	七五・五六	七五・九四
財産収入	三六・五八	八一・九	八一・八	一五・一一	三六・四七	八一・五九	七・八一
其他	二二・二三	一六・六六	一七・二六	三〇・九五	三〇・七六	一五・八五	一六・三五
計	一〇〇	一〇〇	一〇〇	一〇〇	一〇〇	一〇〇	一〇〇

### 第十四 兼業費

兼業費とは兼業總収入を擧ぐるに要したる費用を謂ふ。兼業費の計算方法其の他は凡て農業經營費に準ず。

左表に付特に注意すべき事項を擧ぐれば左の如し。

- (一) 兼業生産物費とは「兼業生産物収入」を擧ぐるに要したる費用を、林業費とは林業収入を擧ぐるに要したる費用を謂ふ。但し「兼業財産費」、「勞賃」及「諸負擔」に包含せらるべきものは之を除く。
  - (二) 兼業財産費とは兼業用の土地、土地改良設備、建物、器具機械等の修繕維持に要したる費用及之等の減價額（土地費には減價額なし）を謂ふ。
  - (三) 勞賃とは兼業の爲に雇傭せる一切の勞賃を謂ふ。
  - (四) 諸負擔に付ては第二章第二十一（一三三頁）參照のこと。
  - (五) 「其他」には以上列記以外の一切の費用を含む。
- 兼業費の調査農家平均一戸當金額を示せば左の如し。
- (一) 第一種 農家 平均

種 類	地域別			全 均	全 國		
	自作農	自小作農	小作農		自作農	自小作農	小作農
第一種 農家 平均							





内 減	現 現	現 物	金 額	全		全		全	
				府	縣	國	平	國	平
一・八四	〇・七三	一・八四	一・五三	一・〇八	一・〇九	一・二四	一・五〇	一・〇八	一・〇〇
一・〇五	〇・五七	一・〇五	〇・五三	〇・六二	〇・六二	一・二二	〇・六九	〇・五四	〇・五二
〇・四五	〇・五三	〇・四五	一・二二	一・八三	一・〇七	一・〇七	一・〇七	〇・四五	一・一一

第十五 兼業所得

兼業所得とは兼業總收入より兼業費を控除せるものを謂ふ。兼業所得の調査農家平均一戸當金額を示せば左の如し。

(一) 第一種農家平均

種 類	地域別 自作農 自小作農	全		全		全	
		府	縣	國	平	國	平
兼業總收入	自作農	一三三・六三	一三五・〇八	一三二・一三	一三五・八三	一二七・五二	一三四・八三
兼業費	自作農	一八・二六	一三・三四	九・五〇	一三・〇八	九・三〇	一三・五〇
兼業所得	自作農	一二四・三六	一二一・七四	一二二・六三	一二二・七五	一二八・二二	一二一・三三
兼業總收入	小作農	一一四・三六	一一四・〇三	一一四・〇三	一一四・〇三	一一四・〇三	一一四・〇三
兼業費	小作農	一四・八六	一四・八六	一四・八六	一四・八六	一四・八六	一四・八六
兼業所得	小作農	九九・五〇	九九・一七	九九・一七	九九・一七	九九・一七	九九・一七
兼業總收入	三者平均	一三三・四一	一三三・四一	一三三・四一	一三三・四一	一三三・四一	一三三・四一
兼業費	三者平均	一四・二六	一四・二六	一四・二六	一四・二六	一四・二六	一四・二六
兼業所得	三者平均	一二九・一五	一二九・一五	一二九・一五	一二九・一五	一二九・一五	一二九・一五

(二) 第二種農家平均

種 類	地域別 自作農 自小作農	全		全		全	
		府	縣	國	平	國	平
兼業總收入	自作農	一六二・六四	一七〇・八四	一五九・三五	一七〇・八三	一四七・七六	一三二・七六
兼業費	自作農	一六・六八	一〇・五九	一五・九九	一七・六一	九・五七	一五・五〇
兼業所得	自作農	一四五・九六	一六〇・二五	一四三・三六	一五三・二二	一三八・一九	一二二・二六
兼業總收入	小作農	一四七・八四	一四七・八四	一四七・八四	一四七・八四	一四七・八四	一四七・八四
兼業費	小作農	一五・五〇	一五・五〇	一五・五〇	一五・五〇	一五・五〇	一五・五〇
兼業所得	小作農	一三二・三四	一三二・三四	一三二・三四	一三二・三四	一三二・三四	一三二・三四
兼業總收入	三者平均	一四〇・二四	一四〇・二四	一四〇・二四	一四〇・二四	一四〇・二四	一四〇・二四
兼業費	三者平均	一四・二六	一四・二六	一四・二六	一四・二六	一四・二六	一四・二六
兼業所得	三者平均	一二五・九八	一二五・九八	一二五・九八	一二五・九八	一二五・九八	一二五・九八

(三) 總農家平均

種 類	地域別 自作農 自小作農	全		全		全	
		府	縣	國	平	國	平
兼業總收入	自作農	一三九・四三	一三九・四三	一三七・八三	一三七・八三	一三三・八八	一三三・八八
兼業費	自作農	一七・九〇	一七・九〇	一七・六一	一七・六一	一三・六三	一三・六三
兼業所得	自作農	一二一・五三	一二一・五三	一二〇・二二	一二〇・二二	一二〇・二六	一二〇・二六
兼業總收入	小作農	一二六・三七	一二六・三七	一二六・三七	一二六・三七	一二六・三七	一二六・三七
兼業費	小作農	一三・七〇	一三・七〇	一三・七〇	一三・七〇	一三・七〇	一三・七〇
兼業所得	小作農	一一二・六七	一一二・六七	一一二・六七	一一二・六七	一一二・六七	一一二・六七
兼業總收入	三者平均	一二三・〇三	一二三・〇三	一二三・〇三	一二三・〇三	一二三・〇三	一二三・〇三
兼業費	三者平均	一三・九六	一三・九六	一三・九六	一三・九六	一三・九六	一三・九六
兼業所得	三者平均	一〇九・〇七	一〇九・〇七	一〇九・〇七	一〇九・〇七	一〇九・〇七	一〇九・〇七

第十六 家事收入

家事収入とは家事上生ずる被贈收入、家事の爲に採取せる天然物の見積額、家事用品、家事残滓の賣却に因る収入及家事残滓の農業又は兼業仕向見積額を謂ふ。但し家事用土地、建物の賣却代は之を

除く。

家事収入の調査農家平均一戸當金額を示せば左の如し。

(一) 第一種農家平均

種類	地域別			全国平均		
	自作農	自小作農	小作農	自作農	自小作農	小作農
被贈収入	三・五七	三・五三	三・六一	三・九〇	三・七一	三・六四
其他収入	五・七四	二・六七	四・三一	四・三四	五・六六	二・六八
計	三・三三	四・二〇	三・七九	三・七七	四・〇三	三・九四
三者平均	三・六一			三・八一		

(二) 第二種農家平均

種類	地域別			全国平均		
	自作農	自小作農	小作農	自作農	自小作農	小作農
被贈収入	四・三三	三・六〇	三・三二	四・七七	三・三三	三・三三
其他収入	一・九〇	二・六六	一・〇三	一・八七	二・六〇	一・〇三
計	五・三三	三・七三	三・三三	五・六三	三・九三	三・三三
三者平均	三・三二			三・三三		

(三) 總農家平均

種類	全府縣平均			全国平均		
	自作農	自小作農	小作農	自作農	自小作農	小作農
被贈収入	三・五〇	三・六一	三・〇九	三・〇七	三・〇六	三・一六
其他収入	四・八四	二・六六	三・三四	四・七五	二・六六	三・七一
計	四・三四	四・〇七	三・六三	四・八三	三・七三	三・八七
三者平均	三・八〇			三・七六		

### 第十七 農家の總所得

農家の總所得とは農業所得兼營所得及家事収入の和とす。

農家の總所得の調査農家平均一戸當金額及各種類間の割合を示せば左の如し。

(一) 第一種農家平均

(イ) 全府縣平均

種類	地域別			全国平均		
	自作農	自小作農	小作農	自作農	自小作農	小作農
農業所得	五〇七・二六	四八・一三	三四六・八三	四三四・〇七	七六・八七	七〇・八四
兼業所得	一一四・三六	一一一・七四	一〇四・八六	一一〇・三三	一七・三三	二二・四三
計	六二一・六二	五九九・八七	四五二・六九	五四四・四〇	九四・二〇	九三・二七
三者平均	五五七・九一			一〇六・四七		

家 計	事 收 入	三六・三	四二・三〇	三七・九三	三九・一四	五・八〇	七・三二	七・七四	六・八三
兼 業 所 得	一四・九六	七・七五	九・九六	一〇・七五	三・五〇	一・八五	三・八四	三・三三	八・三三
農 業 所 得	五・三三	三・二六	三・三三	三・二八	八・八三	八・九三	六・六四	八・二九	一四・九六
兼 業 所 得	一四・六三	四・四九	六・六七	七・四七	三・五〇	一・八五	三・八四	三・三三	五・三三
家 計	事 收 入	五七・三三	三九・三三	三三・四七	四四・三三	一〇〇	一〇〇	一〇〇	一〇〇

(口) 全國平均

種 類	自 小 作 別	自 作 農	自 小 作 農	小 作 農	三 者 平 均	自 作 農	自 小 作 農	小 作 農	三 者 平 均	合
農 業 所 得	三三・六	三〇・六	三三・八	三三・八	三〇・六	六六・一七	七三・五七	六五・一三	六七・八八	一〇〇
兼 業 所 得	五〇・八三	四二・三二	三九・八七	四八・三三	四一・三三	七六・九七	七三・八八	六九・七一	七三・五〇	一〇〇
農 業 所 得	一一・〇〇	一一・二七	一〇・三二	一一・三三	一一・三三	一七・三六	一九・九八	三三・一九	一九・五七	一〇〇
兼 業 所 得	三九・八三	三〇・〇五	二九・五五	三七・〇二	三〇・〇二	五九・六一	五三・九〇	四一・五二	五三・九三	一〇〇
家 計	事 收 入	六四・六〇	五四・三六	四七・五三	五六・八四	一〇〇	一〇〇	一〇〇	一〇〇	一〇〇

(二) 第二種農家平均

種 類	自 小 作 別	自 作 農	自 小 作 農	小 作 農	三 者 平 均	自 作 農	自 小 作 農	小 作 農	三 者 平 均	合
農 業 所 得	三三・六	三〇・六	三三・八	三三・八	三〇・六	六六・一七	七三・五七	六五・一三	六七・八八	一〇〇
兼 業 所 得	五〇・八三	四二・三二	三九・八七	四八・三三	四一・三三	七六・九七	七三・八八	六九・七一	七三・五〇	一〇〇
農 業 所 得	一一・〇〇	一一・二七	一〇・三二	一一・三三	一一・三三	一七・三六	一九・九八	三三・一九	一九・五七	一〇〇
兼 業 所 得	三九・八三	三〇・〇五	二九・五五	三七・〇二	三〇・〇二	五九・六一	五三・九〇	四一・五二	五三・九三	一〇〇
家 計	事 收 入	六四・六〇	五四・三六	四七・五三	五六・八四	一〇〇	一〇〇	一〇〇	一〇〇	一〇〇

(イ) 全府縣平均

種 類	自 小 作 別	自 作 農	自 小 作 農	小 作 農	三 者 平 均	自 作 農	自 小 作 農	小 作 農	三 者 平 均	合
兼 業 所 得	一四・九六	七・七五	九・九六	一〇・七五	三・五〇	一・八五	三・八四	三・三三	八・三三	一〇〇
農 業 所 得	五・三三	三・二六	三・三三	三・二八	八・八三	八・九三	六・六四	八・二九	一四・九六	一〇〇
兼 業 所 得	一四・六三	四・四九	六・六七	七・四七	三・五〇	一・八五	三・八四	三・三三	五・三三	一〇〇
家 計	事 收 入	五七・三三	三九・三三	三三・四七	四四・三三	一〇〇	一〇〇	一〇〇	一〇〇	一〇〇

(ロ) 全國平均

種 類	自 小 作 別	自 作 農	自 小 作 農	小 作 農	三 者 平 均	自 作 農	自 小 作 農	小 作 農	三 者 平 均	合
兼 業 所 得	一四・九六	七・七五	九・九六	一〇・七五	三・五〇	一・八五	三・八四	三・三三	八・三三	一〇〇
農 業 所 得	五・三三	三・二六	三・三三	三・二八	八・八三	八・九三	六・六四	八・二九	一四・九六	一〇〇
兼 業 所 得	一四・六三	四・四九	六・六七	七・四七	三・五〇	一・八五	三・八四	三・三三	五・三三	一〇〇
家 計	事 收 入	五七・三三	三九・三三	三三・四七	四四・三三	一〇〇	一〇〇	一〇〇	一〇〇	一〇〇

(三) 總農家平均

種 類	自 小 作 別	自 作 農	自 小 作 農	小 作 農	三 者 平 均	自 作 農	自 小 作 農	小 作 農	三 者 平 均	合
兼 業 所 得	一四・九六	七・七五	九・九六	一〇・七五	三・五〇	一・八五	三・八四	三・三三	八・三三	一〇〇
農 業 所 得	五・三三	三・二六	三・三三	三・二八	八・八三	八・九三	六・六四	八・二九	一四・九六	一〇〇
兼 業 所 得	一四・六三	四・四九	六・六七	七・四七	三・五〇	一・八五	三・八四	三・三三	五・三三	一〇〇
家 計	事 收 入	五七・三三	三九・三三	三三・四七	四四・三三	一〇〇	一〇〇	一〇〇	一〇〇	一〇〇

(イ) 全府縣平均

種 類	自 小 作 別	自 作 農	自 小 作 農	小 作 農	三 者 平 均	自 作 農	自 小 作 農	小 作 農	三 者 平 均	合
兼 業 所 得	一四・九六	七・七五	九・九六	一〇・七五	三・五〇	一・八五	三・八四	三・三三	八・三三	一〇〇
農 業 所 得	五・三三	三・二六	三・三三	三・二八	八・八三	八・九三	六・六四	八・二九	一四・九六	一〇〇
兼 業 所 得	一四・六三	四・四九	六・六七	七・四七	三・五〇	一・八五	三・八四	三・三三	五・三三	一〇〇
家 計	事 收 入	五七・三三	三九・三三	三三・四七	四四・三三	一〇〇	一〇〇	一〇〇	一〇〇	一〇〇

農業所得	四七・三七	三九一・一七	三二・一三	三九三・八六	七四・六〇	七三・一〇	六九・五三	七二・七〇
兼業所得	一三・五三	一〇三・六七	一〇三・二一	一〇九・四七	一八・九五	一九・三七	三三・九九	三〇・二一
家事収入	四一・三四	四〇・二七	三三・六三	三八・四一	六・四五	七・五三	七・四九	七・〇九
計	六四一・二四	五五五・一一	四四八・九七	五四一・七四	一〇〇	一〇〇	一〇〇	一〇〇

(ロ) 全國平均

種類	自作農	自小作農	小作農	三者平均	割合			
	自作農	自小作農	小作農	三者平均	自作農	自小作農	小作農	三者平均
農業所得	四七五・一八	三七・八五	三八・三三	三七・二二	七四・六九	七三・三三	六八・六九	七二・三四
兼業所得	一一〇・二三	一〇四・八九	一〇五・六七	一一〇・二六	一八・八九	二〇・〇八	三三・五四	二〇・五六
家事収入	四〇・八三	三九・七三	三四・八七	三八・四七	六・四三	七・六〇	七・七七	七・一八
計	六六・二三	五三・四六	四四八・八七	五三三・八五	一〇〇	一〇〇	一〇〇	一〇〇

第十八家計費

家計費とは農業經營費及兼業費以外は一切の費用にして農家の生計に要したる費用とす。

家計費を構成するものは左の三種とす。但し土地、住屋及住屋に附屬する井戸、門塀其の他の固定設備の購入、新築又は大修繕(年度末價額を増加せしむる程度の修繕)に要したる費用は之を除く。

- (一) 現金支拂額(未拂金を含む)
  - (二) 農産物、兼業生産物其の他購入品以外の物の使用見積額
  - (三) 住屋其の他之に附屬する固定設備の減價額
- 左表に付特に注意すべき事項を擧ぐれば左の如し。

- (一) 住居費とは居住に必要な土地建物、井戸、門塀其の他一切の固定設備の修繕維持に要したる費用(年度末價額を増加せしむる場合は之を除く)及土地を除く其の他の物の減價額を謂ふ。而して減價額の計算方法は農業經營費建物に對する減價計算法に準ず。
- (二) 飲食費とは常食として飲食する物に要したる費用を謂ひ、假令三度の食事の一部として飲食するも來客の爲、遊山の爲又は冠婚葬祭の爲常食以外の物を食したる場合は各其の費目に之を含ませしめ、飲食費には之を含ませしめざるものとす。
- (三) 被服費とは普通所謂衣服の外其の附屬品及寢具、帽子、髪飾品、履物類に要したる費用を

- (四) 光熱動力費とは一切の光熱及冷却に要したる費用を謂ひ、設備費は之を含まず。
- (五) 家具什器費とは飲食器具、傘類、時計、祭祀具、文房具(學校用品を除く)、裁縫用具、接客用具其の他一切の家具に要したる費用を謂ふ。
- (六) 修養費とは次項の教育費以外に於て修養の爲に要したる費用例へば新聞、雜誌、講義録、日記帳、講習會費の類を謂ふ。
- (七) 教育費は學校教育を原則とするも學校の課程に付教師に就て教授を受くるが如き場合の費用をも含む。
- (八) 交際費とは交際の爲に要する一切の費用を謂ふ。但し備品費は之を除く。例へば贈答費、來客費、宴會費、通信費の類を謂ひ、接客用具の類は之を除くが如し。而して他の費目に屬し得べきものも交際の爲にする場合は之を交際費に含ましむ。
- (九) 嗜好費とは酒、煙草、茶其の他一切の嗜好飲食物費を謂ふ。
- (十) 娛樂費には普通所謂娛樂の外掛物、登山、狩獵、盆栽、小鳥の飼育、玩具の類の費用をも含む。
- (十一) 衛生費には療養費及平素の衛生費を含むも器具機械其の他の設備費は之を含まず。

(十二) 冠婚葬祭費には普通所謂冠婚葬祭費の外出産、病氣全快等の祝賀の費用をも含む。又本費は自家の爲にするもののみとす。

(十三) 諸負擔に付ては第二章第二十一(一三三頁)参照のこと。

(十四) 「其の他」には列記以外一切の費用を含む。

家計費の調査農家平均一戸當金額及各種類間の割合を示せば左の如し。但し現物は其の比較的多少もののみを示し、他は現金現物を一括せり。

(一) 第一種農家平均  
(イ) 全府縣平均

種類	自作農				自小作農				小作農				三者平均				割合			
	自作農	自小作農	小作農	三者平均	自作農	自小作農	小作農	三者平均	自作農	自小作農	小作農	三者平均	自作農	自小作農	小作農	三者平均	自作農	自小作農	小作農	三者平均
住居費	24.29	19.19	18.76	20.75	3.73%	3.31%	3.59%	3.55%												
飲食現金	50.23	45.66	44.73	46.87																
食現物	200.68	193.13	199.61	201.14																
費小計	360.90	336.79	344.34	348.01	20.09	41.10	46.70	43.40												
光熱現金	17.59	18.46	16.10	17.38																



合 計	其 他	諸 擔 負	冠 婚 葬 祭	衛 生 費	娛 樂 費	嗜好費		交際費		修 養 費	教 育 費	家 具 什 器 費	被 服 費
						小 計	現 金	現 金	現 金				
六四・三五	二四七・七六	三五・三五	一五・八八	三七・五四	四・五〇	三・六五	七・六〇	六〇・八九	五二・〇四	九・九五	一一・三〇	一七・一六	五五・五〇
五七・六五	二二・七〇	四三・六六	一〇・二二	四三・五八	三・三八	二七・五九	四・八八	四六・一三	三七・九三	六・七一	一一・八八	一三・〇八	四六・九三
五五・〇九	一八〇・九六	三五・六〇	六・二二	三三・〇九	二・六〇	二・四三	三・六八	三九・四三	三三・一八	四・六九	四・三五	一三・八九	三二・六七
五七・六六	二七・四七	三八・二〇	一〇・七七	四〇・〇七	三・四六	二七・二三	五・三六	四八・八一	四〇・七三	七・二二	九・二四	一四・七一	四五・〇四
一〇〇	三八・六四	五・五三	二・四八	五・八五	〇・七〇	五・〇九	九・五〇	九・五〇	九・五〇	一・五五	一・七六	六・三六	八・六五
一〇〇	三九・〇三	七・六三	一・七六	七・九五	〇・五七	四・八一	八・〇五	八・〇五	八・〇五	一・一七	二・〇七	六・〇九	八・一九
一〇〇	三五・二三	六・九一	一・二二	七・二〇	〇・五〇	四・一六	七・六五	七・六五	七・六五	〇・九一	〇・八三	六・八七	六・三四
一〇〇	三七・七三	六・六三	一・八七	六・九五	〇・六〇	四・七三	八・四七	八・四七	八・四七	一・二四	一・五九	六・二八	七・八三

(一) 全府縣平均  
(二) 第二種農家平均

被 服 費	光 熱 動 力 費		飲 食 費		住 居 費	種 類	種 別	內 現 金	內 現 物	譯 減 價 額
	現 金	現 物	現 金	現 物						
四五・五九	一六・二四	一九・一五	二二・八五	一四・八二	二六・一七	自作農	三六・〇〇	二六・〇六	一四・六三	
三六・四〇	一一・六〇	一三・九九	一九・六六	一四・六〇	二〇・八〇	自小作農	三三・〇五	二二・九一	一一・二一	
二一・〇〇	二一・六八	一六・三五	一六・七三	一〇・三〇	一一・九三	小作農	二七・九六	二八・〇三	一〇・一一	
三四・三三	一三・一七	一六・四六	一九・〇八	一三・二四	一九・六三	三者平均	三三・五〇	三四・〇一	一一・九八	
八・〇六	六・三六	三・八一	四・六三	四・六三	四・六三	割	五七・〇八	四〇・六四	三・三八	
八・三七	五・八九	四・三三	四・三三	四・三三	四・三三	自小作農	五七・六七	四〇・三七	一・九六	
六・二三	八・一四	四・七三	四・七三	三・四七	三・四七	小作農	五三・七七	四四・二七	一・九六	
七・六七	六・六三	四・四五	四・四五	四・三八	四・三八	三者平均	五六・二九	四一・六三	二・〇八	



合 計	其 他	諸 擔 負	冠 婚 葬 祭 費	衛 生 費	娛 樂 費	嗜好費		交際費		教 育 費	家 具 什 器 費
						小 計	現 金	現 金	現 金		
五五五・五六	二二八・〇四	四〇一・六	二二〇・七	三三・四二	一〇〇・五	二九・八一	七・七七	二二・六四	四九・八三	五・三〇	一六・五二
四三四・六九	一四八・三二	一五・三九	八・三四	三五・三	二〇・六	三八・八〇	六・三五	二二・四五	三九・五三	二・七〇	一〇・九三
三四三・〇七	一〇八・二〇	一六・六四	六・〇〇	一五・一三	一・六七	二〇・四九	五・〇七	一五・四二	二九・六七	四・六	一〇・二九
四四七・七七	一六一・五三	三四・〇七	八・八〇	二一・六五	四・五九	二六・三七	六・三〇	二〇・一七	三九・六七	四・〇九	一一・五八
100	四〇・三三	七・一〇	二・三三	五・五五	一・七八	五・二七			八・八一	〇・九四	二・九三
100	三四・一三	三・五四	一・九三	五・七八	〇・四七	六・六三			九・〇九	〇・七	二・五二
100	三一・五四	四・八五	一・七五	二・四五	〇・四九	五・九七			八・六五	一・三四	三・〇〇
100	三六・七七	五・三八	一・九六	四・八四	一・〇三	五・八九			八・八六	〇・九一	二・八一

種 類	住 居 費	飲 食 費		光 熱 動 力 費		被 服 費	家 具 什 器 費	譯 內	(口) 全 國 平 均
		現 金	現 物	現 金	現 物				
自作農	三五・六五	六九・二七	一四三・八四	二二・一一	一八・八〇	四七・一六	三三六・八三	三五六・二七	一七・一〇
自小作農	一九・一九	四二・三三	一四〇・七〇	一八三・〇三	一三・五八	三四・二五	二七二・三九	三三九・六〇	八・一八
小作農	一一・九二	五三・四三	一一〇・三〇	一六三・七三	一六・二五	二一・〇〇	三三四・八七	二〇三・四九	五・九一
三者平均	一八・九三	五五・〇一	一三一・三八	一八六・二九	一六・二二	三四・一四	二八一・三六	三六六・四五	一〇・四〇
自作農	四・五五		三七・六四			八・三七	五九・七七	六二・九九	三・〇三
自小作農	四・六三		四四・〇八			八・三五	六五・六〇	五五・一三	一・八八
小作農	三・四七		四七・七三			六・二二	六八・四六	五九・三一	一・七三
三者平均	四・二九		四二・二八			七・七四	六三・八五	五九・五二	二・三三



交際費	嗜好費	娛樂費	衛生費	冠婚葬祭費	諸負擔	其他計	合計	内現		合計	交際費	嗜好費	娛樂費	衛生費	冠婚葬祭費	諸負擔	其他計	合計
								減價額	現物金									
四九・〇七	五八・九八	二四・八五	三三・四三	七・五八	二四・八五	三三・四三	六三・〇八	三六八・一八	二四六・五八	三三・四三	三六・六五	一八・二九	四四・九四	三・三九	五・三四	三・三四	三九・〇二	三・三四
三六・六五	八・二九	二二・五七	二七・九〇	五・三三	二二・五七	二七・九〇	五四六・二二	三二・一九七	二〇八・一三	二二・五七	五・三四	三・三四	三・三四	三・三四	三・三四	三・三四	三・三四	三・三四
三一・三四	五・三四	一七・三五	二二・三五	四・〇〇	一七・三五	二二・三五	四七〇・二〇	三二・八九六	一六二・三三	二二・三五	七・八四	九・三五	八・三四	〇・九三	九・三五	八・三四	九・三五	八・三四
三九・〇二	七・八四	二一・五九	二七・三三	五・六四	二一・五九	二七・三三	五四九・〇五	三二・二八七	二〇五・三一	二一・五九	三・七八	三・七八	三・七八	三・七八	三・七八	三・七八	三・七八	三・七八
九・三五	九・三五	五・一四	五・一四	五・一四	五・一四	五・一四	一〇〇	五八・三七	五・八九	五・一四	〇・九三	〇・九三	〇・九三	〇・九三	〇・九三	〇・九三	〇・九三	〇・九三
八・三四	八・三四	五・一一	五・一一	五・一一	五・一一	五・一一	一〇〇	五七・二七	六・八三	五・一一	〇・五六	〇・五六	〇・五六	〇・五六	〇・五六	〇・五六	〇・五六	〇・五六
七・八〇	七・八〇	四・五四	四・五四	四・五四	四・五四	四・五四	一〇〇	五四・九七	六・四三	四・五四	〇・五一	〇・五一	〇・五一	〇・五一	〇・五一	〇・五一	〇・五一	〇・五一
八・五四	八・五四	四・九六	四・九六	四・九六	四・九六	四・九六	一〇〇	五七・〇〇	六・三六	四・九六	〇・六八	〇・六八	〇・六八	〇・六八	〇・六八	〇・六八	〇・六八	〇・六八

(口) 全國平均

交際費	嗜好費	娛樂費	衛生費	冠婚葬祭費	諸負擔	其他計	合計	内現		合計	交際費	嗜好費	娛樂費	衛生費	冠婚葬祭費	諸負擔	其他計	合計
								減價額	現物金									
四九・〇七	五八・九八	二四・八五	三三・四三	七・五八	二四・八五	三三・四三	六三・〇八	三六八・一八	二四六・五八	三三・四三	三六・六五	一八・二九	四四・九四	三・三九	五・三四	三・三四	三九・〇二	三・三四
三六・六五	八・二九	二二・五七	二七・九〇	五・三三	二二・五七	二七・九〇	五四六・二二	三二・一九七	二〇八・一三	二二・五七	五・三四	三・三四	三・三四	三・三四	三・三四	三・三四	三・三四	三・三四
三一・三四	五・三四	一七・三五	二二・三五	四・〇〇	一七・三五	二二・三五	四七〇・二〇	三二・八九六	一六二・三三	二二・三五	七・八四	九・三五	八・三四	〇・九三	九・三五	八・三四	九・三五	八・三四
三九・〇二	七・八四	二一・五九	二七・三三	五・六四	二一・五九	二七・三三	五四九・〇五	三二・二八七	二〇五・三一	二一・五九	三・七八	三・七八	三・七八	三・七八	三・七八	三・七八	三・七八	三・七八
九・三五	九・三五	五・一四	五・一四	五・一四	五・一四	五・一四	一〇〇	五八・三七	五・八九	五・一四	〇・九三	〇・九三	〇・九三	〇・九三	〇・九三	〇・九三	〇・九三	〇・九三
八・三四	八・三四	五・一一	五・一一	五・一一	五・一一	五・一一	一〇〇	五七・二七	六・八三	五・一一	〇・五六	〇・五六	〇・五六	〇・五六	〇・五六	〇・五六	〇・五六	〇・五六
七・八〇	七・八〇	四・五四	四・五四	四・五四	四・五四	四・五四	一〇〇	五四・九七	六・四三	四・五四	〇・五一	〇・五一	〇・五一	〇・五一	〇・五一	〇・五一	〇・五一	〇・五一
八・五四	八・五四	四・九六	四・九六	四・九六	四・九六	四・九六	一〇〇	五七・〇〇	六・三六	四・九六	〇・六八	〇・六八	〇・六八	〇・六八	〇・六八	〇・六八	〇・六八	〇・六八



種別	地域別			全府縣平均	全國平均
	自作農	自小作農	小作農		
農家の總所得	六四一・二四	五五二・二	四四八・九七	五四一・七四	六三六・三三
家計費	六〇〇・八〇	五四六・二	四七〇・〇	五四九・〇五	六二二・八〇
差引過不足	一〇〇・三四	△二一・〇一	△七〇・三三	△七三・三	一三・四三
三者平均					
自作農					六三六・三三
自小作農					五三二・四五
小作農					四四八・八七
三者平均					五三三・八五
計					五四〇・八九
計					△一七・三五
計					△五〇・四

農家の總所得と家計費の比較に付餘剩ある農家と不足せる農家の戸數を示せば左の如し。

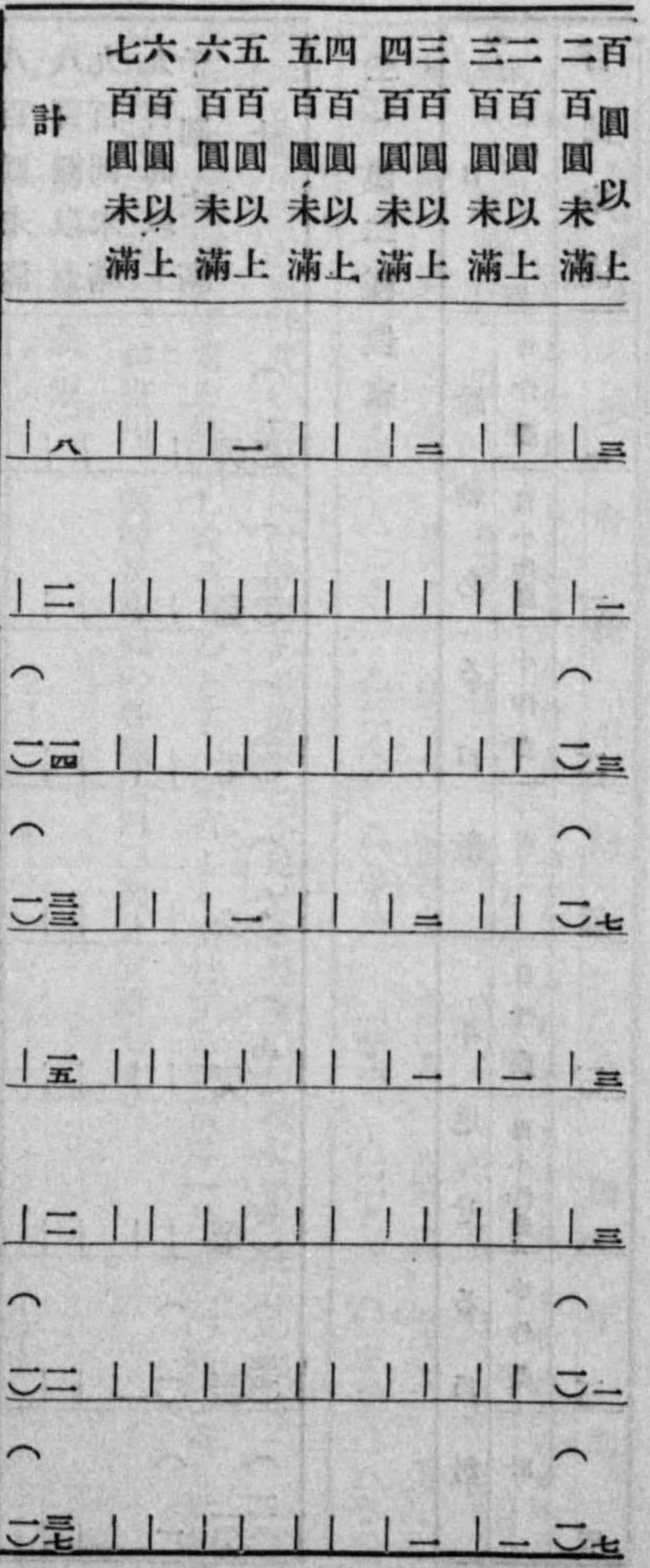
括弧内は經濟調査手當を控除したるものとす。(本省より交付する手當は一戸當二〇圓なるも愛知縣及京都府は三〇圓を、神奈川、愛媛及福岡の各縣は四〇圓を支給せり)。

(一) 第一種農家

過不足額	地域別			全府縣平均	全國平均
	自作農	自小作農	小作農		
百圓未滿	(一六・四)	(一八・五)	(一七・八)	(一七・四)	(一七・九)
二百圓未滿	(二一・〇)	(二一・三)	(二一・七)	(二一・九)	(二一・三)
二百圓以上	(四・六)	(五・六)	(一・一)	(一・三)	(六・五)
計					
計					(一九・一)
計					(二七・三)
計					(六〇・五)

(二) 第二種農家

過不足額	地域別			全府縣平均	全國平均
	自作農	自小作農	小作農		
百圓未滿	(三・四)	(三・二)	(三・一)	(三・三)	(三・七)
二百圓未滿	(三・五)	(三・三)	(三・四)	(三・四)	(三・三)
二百圓以上	(三・三)	(三・七)	(三・七)	(三・九)	(三・七)
計					
計					(四・一)
計					(四・三)
計					(四・九)



右表には北海道及沖繩縣の農家を含まず。北海道に在りては自作農の戸は一〇二圓の餘剰、一戸は一圓の不足、自小作農の戸は一七圓、一戸は二二二圓の不足、小作農の戸は一八五圓の餘剰なり。又沖繩縣に在りては自作農の戸は二二九圓の餘剰、自小作農の戸は一九三圓の餘剰、二戸は一六圓及一〇圓の各不足、小作農の戸は九五圓の餘剰、一戸は三圓の不足なり。

第二十 農家の總收入及總經費

農家の總收入は前記農業總收入、兼業總收入及家事收入の和にして、農家の總經費は農業經營費、兼業費及家計費の和とす。而して農家の總收入より農家の總經費を控除するときは前記「農家の總所得と家計費との比較」に於ける差引過不足額に一致するものとす。

農家の總收入及總經費の調査農家平均一戸當金額及各種類間の割合を示せば左の如し。

(一) 第一種農家平均

(イ) 全府縣平均

種類	自作農				自小作農				小作農				三者平均			
	計	家計	兼業	農業	計	家計	兼業	農業	計	家計	兼業	農業	計	家計	兼業	農業
農業總收入	八五・三六				八一・九一				七九・八二				八二・三六			
兼業總收入	一三三・六三				一三五・〇八				一二四・三六				一三四・〇三			
家事收入	三六・三三				四一・〇〇				三七・九三				三九・一四			
計 (總收入)	一、〇二四・二九				九七八・一九				九五一・〇〇				九八四・五三			
農業經營費	三四六・〇八				三九三・七九				四五二・九九				三九七・二九			
兼業費	一八・二六				一三・三四				九・五〇				一三・七〇			
家計費	六五〇・八〇				五八〇・一七				五三三・一七				五八四・七三			
計 (總經費)	一、〇一五・一四				九六七・三〇				九八四・六六				九九五・七一			
割合																
自作農	八三・三二				一一・九五				三三・七四				一〇〇			
自小作農	八三・〇〇				一一・七九				四・二二				一〇〇			
小作農	八三・九九				一一・〇三				三・九九				一〇〇			
三者平均	八三・四三				一一・六〇				三・九七				一〇〇			

(ロ) 全國平均

種別	全國平均					割合	合
	自作農	自小作農	小作農	三者平均	三者平均		
農業總收入	八五・三〇	八〇・四九	七三・二八	八二・六七	八三・四五	八三・八八	八三・二九
兼業總收入	一三・一一	一五・八三	一一・五二	一三四・八三	一三・八五	一三・九六	一三・七六
家事收入	三三・七七	四〇・三三	三九・四五	三九・一八	三・七〇	四・一六	四・〇二
計(農家の總收入)	一,〇二〇・三三	九〇〇・六四	九七九・一四	九七六・六七	一,〇〇〇	一,〇〇〇	一,〇〇〇
農業經營費	三四七・五一	三九三・一八	四四二・三一	三九四・三三	三四・五一	四〇・一五	四〇・〇六
兼業費	一八・二二	一三・〇八	九・三〇	一三・五〇	一・八〇	一・三四	〇・九六
家計費	六四一・二五	五七三・六五	五五〇・九	五七六・六六	六三・六九	五八・五一	五三・二九
計(農家の總經營費)	一,〇〇六・八八	九七九・九一	九六六・七〇	九八四・四九	一,〇〇〇	一,〇〇〇	一,〇〇〇

(二) 第二種農家平均

(イ) 全府縣平均

種別	全府縣平均					割合	合
	自作農	自小作農	小作農	三者平均	三者平均		
農業總收入	五八・三六	五〇・五〇	五七・六七	五五・五二	七三・三〇	八一・七五	七九・二六
兼業總收入	一六・六四	八七・八四	一一・四六	一一・四一	二〇・三五	一一・八一	一七・三四
家事收入	五・三三	三七・二六	三三・四四	三七・三六	六・四五	五・四四	三・五〇
計(農家の總收入)	七九四・三五	六八五・〇〇	六六五・七七	七五・三〇	一〇〇	一〇〇	一〇〇
農業經營費	一九七・七三	三五七・五四	二九八・八〇	三五一・三五	三六・三五	三六・六四	四三・四五
兼業費	一六・六八	一〇・五九	一五・五〇	一四・二六	二・二四	一・五一	二・三六
家計費	五九五・五六	四三四・六九	三四三・〇七	四四七・七七	七二・五一	六八・八五	五三・一九
計(農家の總經營費)	七七九・九六	七〇二・八二	六五七・三七	七三・三六	一〇〇	一〇〇	一〇〇

(ロ) 全國平均

種別	全國平均					割合	合
	自作農	自小作農	小作農	三者平均	三者平均		
農業總收入	五七・九九	五二・四七	五二・六七	五四七・三七	七三・六九	八〇・三〇	七九・二六
兼業總收入	一五九・三五	九・一九	一一・七六	一一・七六	一九・九七	一三・九一	一七・三四
家事收入	五〇・六三	三七・九三	三三・三四	三七・三九	六・三四	五・七九	三・五〇
計(農家の總收入)	七七七・九六	六五五・五九	六五五・七七	七〇六・四三	一,〇〇〇	一,〇〇〇	一,〇〇〇
農業經營費	三〇四・七四	三四七・七〇	二九八・八〇	三三〇・四一	二六・一〇	三六・八三	四三・四五
兼業費	一五・九九	九・五七	一五・五〇	一三・六八	二・〇四	一・四三	二・三六
家計費	五六三・五九	四一五・三三	三四三・〇七	四四〇・六三	七二・八六	六八・七五	五三・一九
計(農家の總經營費)	七六四・三三	六七二・四九	六五七・三七	七〇四・七一	一,〇〇〇	一,〇〇〇	一,〇〇〇

(三) 總農家平均

(イ) 全府縣平均

種類	自作農				自小作農				小作農				三者平均			
	計	家計	兼業	農業	計	家計	兼業	農業	計	家計	兼業	農業	計	家計	兼業	農業
農業總收入	79.5	139.3	41.3	97.5	75.3	126.7	40.7	96.7	79.0	133.4	41.3	94.7	75.3	133.4	41.3	94.7
兼業總收入	139.3	41.3	97.5	126.7	40.7	96.7	79.0	133.4	41.3	94.7	75.3	133.4	41.3	94.7	75.3	133.4
家事收入	41.3	97.5	126.7	40.7	96.7	79.0	133.4	41.3	94.7	75.3	133.4	41.3	94.7	75.3	133.4	41.3
計 (農家の總收入)	97.5	126.7	40.7	96.7	79.0	133.4	41.3	94.7	75.3	133.4	41.3	94.7	75.3	133.4	41.3	94.7
兼業經營費	32.3	17.9	1.7	31.3	36.1	1.2	37.3	40.6	1.1	39.5	3.6	43.1	3.6	43.1	3.6	43.1
兼業費	17.9	1.7	31.3	1.2	37.3	40.6	1.1	39.5	3.6	43.1	3.6	43.1	3.6	43.1	3.6	43.1
家計費	63.0	33.0	1.0	63.0	54.6	1.3	55.9	47.0	1.7	48.2	1.7	49.8	5.0	41.8	1.9	51.3
計 (農家の總經營費)	95.9	34.7	1.7	97.6	55.9	2.5	58.4	48.7	3.4	52.1	5.3	57.4	6.7	43.5	3.8	57.4

(ロ) 全國平均

種類	自作農				自小作農				小作農				三者平均			
	計	家計	兼業	農業	計	家計	兼業	農業	計	家計	兼業	農業	計	家計	兼業	農業
農業總收入	78.7	139.3	41.3	97.5	75.3	126.7	40.7	96.7	79.0	133.4	41.3	94.7	75.3	133.4	41.3	94.7
兼業總收入	139.3	41.3	97.5	126.7	40.7	96.7	79.0	133.4	41.3	94.7	75.3	133.4	41.3	94.7	75.3	133.4
家事收入	41.3	97.5	126.7	40.7	96.7	79.0	133.4	41.3	94.7	75.3	133.4	41.3	94.7	75.3	133.4	41.3
計 (農家の總收入)	97.5	126.7	40.7	96.7	79.0	133.4	41.3	94.7	75.3	133.4	41.3	94.7	75.3	133.4	41.3	94.7
兼業經營費	32.3	17.9	1.7	31.3	36.1	1.2	37.3	40.6	1.1	39.5	3.6	43.1	3.6	43.1	3.6	43.1
兼業費	17.9	1.7	31.3	1.2	37.3	40.6	1.1	39.5	3.6	43.1	3.6	43.1	3.6	43.1	3.6	43.1
家計費	63.0	33.0	1.0	63.0	54.6	1.3	55.9	47.0	1.7	48.2	1.7	49.8	5.0	41.8	1.9	51.3
計 (農家の總經營費)	95.9	34.7	1.7	97.6	55.9	2.5	58.4	48.7	3.4	52.1	5.3	57.4	6.7	43.5	3.8	57.4

第二十一 諸 負 擔

種類	自作農				自小作農				小作農				三者平均			
	計	家計	兼業	農業	計	家計	兼業	農業	計	家計	兼業	農業	計	家計	兼業	農業
兼業總收入	137.8	40.8	96.7	126.7	40.7	96.7	79.0	133.4	41.3	94.7	75.3	133.4	41.3	94.7	75.3	133.4
家事收入	40.8	96.7	126.7	40.7	96.7	79.0	133.4	41.3	94.7	75.3	133.4	41.3	94.7	75.3	133.4	41.3
計 (農家の總收入)	96.7	126.7	40.7	96.7	79.0	133.4	41.3	94.7	75.3	133.4	41.3	94.7	75.3	133.4	41.3	94.7
兼業經營費	33.5	17.6	1.7	31.3	36.1	1.2	37.3	40.6	1.1	39.5	3.6	43.1	3.6	43.1	3.6	43.1
兼業費	17.6	1.7	31.3	1.2	37.3	40.6	1.1	39.5	3.6	43.1	3.6	43.1	3.6	43.1	3.6	43.1
家計費	63.8	33.0	1.0	63.8	54.6	1.3	55.9	47.0	1.7	48.2	1.7	49.8	5.0	41.8	1.9	51.3
計 (農家の總經營費)	95.9	34.7	1.7	97.6	55.9	2.5	58.4	48.7	3.4	52.1	5.3	57.4	6.7	43.5	3.8	57.4

諸負擔は金錢又は物品を以て支拂ひ又は支拂ふべき負擔にして、租税の外農會其他產業團體の負擔其他一切の公共的事業の負擔を含む。但し間接税(兼業等の爲納税したるものを除く)、登録税、不動産取得税、相続税、手数料に相當するもの、組合出資金の類及神社佛閣への獻納、喜捨其他任意寄附金の類は之を含まず。而して之等は夫々其の屬する經費中に之を含ましめたり。

左表に付特に注意すべき事項を擧ぐれば左の如し。

- (一) 道府縣税の地租附加税には特別地税を含み、「其他」には車税、牛馬税等を含む。
- (二) 市町村税の地租附加税には特別地税附加税及反別割を含み、「其他」には車税、牛馬税等



を含む。  
 (三) 「其他産業團體の負擔」には實行組合、養蠶組合、養雞組合其他之に類するもの、負擔を含む。  
 (四) 「其他の負擔」の「其他」には部落協議費、區費、衛生組合費、軍人分會費、赤十字社費、愛國婦人會費、消防組費其他之に類するものを含む。  
 (五) 農業諸負擔、兼業諸負擔及家事諸負擔は負擔總額を其の賦課客體に依り區分せるものとす。但し附加税は本税に準じ之を區分せり。

一 農業諸負擔  
 (一) 第一種農家平均

種別	地域別		平均			全				
	自作農	自小作農	自作農	自小作農	小作農	三者平均	自作農	自小作農	小作農	三者平均
田租	一三・六一	四・一五	〇・〇三	五・六〇	一三・二八	四・〇四	〇・〇三	〇・〇三	五・四五	一三・二八
畑租	一・三八	〇・二九	〇・〇五	〇・五七	一・四九	〇・三二	〇・〇五	〇・〇五	〇・六三	一・六〇
宅地租	〇・七一	〇・四八	〇・〇三	〇・五一	〇・七〇	〇・四七	〇・〇三	〇・〇三	〇・四九	〇・六二
其他の地租	〇・〇八	〇・〇四	〇・〇一	〇・〇四	〇・〇八	〇・〇四	〇・〇一	〇・〇一	〇・〇四	〇・〇四
小計	一四・七八	四・九六	〇・四三	六・七三	一四・五五	四・八六	〇・四〇	〇・四〇	六・六〇	一四・九六

種別	地域別		平均			全				
	自作農	自小作農	自作農	自小作農	小作農	三者平均	自作農	自小作農	小作農	三者平均
道府縣税	二二・二四	一〇・九六	一・三九	一一・八六	二二・八八	一〇・七七	一・三三	一・三三	一一・六六	二二・二四
地租附加税	二・四四	一・四三	一・〇五	一・六四	二・三九	一・四〇	一・〇三	一・〇三	一・六〇	二・四四
家屋税	一・七二	一・八四	一・六九	一・七五	一・六六	一・八〇	一・六三	一・六三	一・七〇	一・七二
其他	二七・三九	一四・三三	四・一三	一五・二五	二六・九三	一三・九七	三・九八	三・九八	一四・九六	二七・三九
小計	一・二・八三	六・六五	〇・七四	六・七四	一三・六六	六・七二	〇・七二	〇・七二	六・七七	一・二・八三
市町村税	一・一一	〇・六六	〇・四八	〇・七五	一・〇九	〇・六五	〇・四五	〇・四五	〇・七三	一・一一
附加税	一・一一	〇・六六	〇・四八	〇・七五	一・〇九	〇・六五	〇・四五	〇・四五	〇・七三	一・一一
家屋税	一・一一	〇・六六	〇・四八	〇・七五	一・〇九	〇・六五	〇・四五	〇・四五	〇・七三	一・一一
戸數割	一・三二	一・五〇	一・〇七	一・二九	一・二七	一・四六	一・〇四	一・〇四	一・二五	一・三二
其他	三一・五八	一六・八三	六・五五	一八・三三	三一・五四	一六・九八	六・五九	六・五九	一八・三七	三一・五八
小計	七三・七五	三六・〇一	一一・一〇	四〇・二九	七三・〇二	三五・八一	一〇・九七	一〇・九七	三九・九三	七三・七五
農會費	三・六七	一・六六	〇・三四	一・八九	三・六四	一・六三	〇・三三	〇・三三	一・八六	三・六七
其他産業團體の負擔	五・九八	五・五五	一・〇三	四・〇五	五・八三	五・〇三	〇・九八	〇・九八	三・九四	五・九八
其他	一・八一	一・五三	〇・六四	一・三三	一・七六	一・四七	〇・六一	〇・六一	一・二九	一・八一
小計	一一・四六	八・三三	二・〇二	七・二六	一一・三三	八・一一	一・九三	一・九三	七・〇九	一一・四六
諸負擔計	八五・二二	四四・三四	一三・一一	四七・五五	八四・三五	四三・九三	一二・八九	一二・八九	四七・〇三	八五・二二



諸負擔計	小計	其他負擔			租稅計	市町村				道府縣			稅計	
		其他	團體	農會		戶數	家屋稅附加	地租附加	其他	家屋稅	地租附加	其他		
七五・九一	一〇・三三	二・二六	四・八八	三・一九	六五・六八	三・三五	一・二四	一・三六	一・五九	二四・五三	一・六六	二・二九	二〇・五七	一・二八
三九・八〇	七・三〇	一・六一	四・一七	一・五三	三三・五〇	一・五七	一・三七	七・三七	〇・六八	一・八六	一・三四	九・六九	四・〇三	〇・三三
一一・七五	二・二一	〇・八六	一・〇五	〇・三〇	九・五四	五・六一	一・〇〇	三・五四	〇・四六	三・五四	一・四五	一・一五	〇・三九	〇・一一
四三・四九	六・五八	一・五四	三・三七	一・六七	三五・九一	一・六一	一・二〇	八・三七	〇・八三	一・六六	一・五三	一〇・四七	五・七五	〇・四四
七五・五四	一〇・〇五	二・〇九	四・七八	三・一八	六五・四九	二・七六	一・二一	一四・四三	一・三三	二四・一〇	一・六三	二〇・三三	一三・六三	〇・〇七
三八・六八	六・九六	一・五三	三・九六	一・四七	三二・七三	一・五三	一・三〇	七・三三	〇・六六	一・七七	一・三九	九・三七	三・八六	〇・三三
一一・六四	二・一五	〇・八三	一・〇二	〇・三〇	九・四九	五・六六	〇・九八	三・六五	〇・四五	三・四五	〇・九三	一・一一	〇・三八	〇・〇一
四一・九五	六・三八	一・四八	三・三五	一・六五	三五・五七	一・六三	一・一七	八・四七	〇・八一	一・三三	一・四九	一〇・二四	五・六三	〇・〇四

二兼業諸負擔 (一) 第一種農家平均

種別	道府縣				全國			
	自作農	自小作農	小作農	三者平均	自作農	自小作農	小作農	三者平均
田租	〇・六七	〇・〇七		〇・三五	〇・六六	〇・〇六		〇・三四
畑地租	〇・一六			〇・〇六	〇・二〇	〇・〇一		〇・〇六
宅地租	〇・〇九	〇・〇四		〇・〇四	〇・〇八	〇・〇四		〇・〇四
其他的地租	〇・〇五	〇・〇一		〇・〇三	〇・〇五			〇・〇三
小計	〇・九七	〇・一三		〇・三七	〇・九九	〇・一一		〇・三七
地租附加稅	一・五八	〇・一八		〇・六〇	一・六〇	〇・一七		〇・四四
家屋稅	〇・〇九	〇・〇四		〇・〇三	〇・〇九	〇・〇四		〇・〇三
其他	一・六七	〇・六二		〇・三〇	一・六九	〇・八一		〇・三五
小計	一・六七	〇・八三		〇・九三	一・六九	〇・八一		〇・九三
地租附加稅	〇・九〇	〇・一〇		〇・三四	〇・九九	〇・一〇		〇・三七
家屋稅附加稅	一・〇四	〇・〇一		〇・〇一	一・〇四	〇・〇三		〇・〇一
戶數割	〇・〇五	〇・三三		〇・一四	〇・〇五	〇・三三		〇・一六
其他	〇・〇五	〇・二二		〇・一四	〇・〇五	〇・二二		〇・一四

諸負擔計	其他の負擔				租稅計	計
	小計	團體の負擔	其他の負擔	農會費		
四・九七	〇・三三	〇・〇三	〇・〇二	〇・〇二	四・六三	一・九九
二・〇三	〇・〇九	〇・〇三	〇・〇七	—	一・九三	〇・六九
〇・八三	〇・〇四	〇・〇三	〇・〇三	—	〇・七九	〇・五三
二・六一	〇・一六	〇・〇三	〇・一〇	〇・〇四	二・四五	一・一六
五・〇九	〇・三三	〇・〇三	〇・〇三	〇・一〇	四・七六	二・〇八
二・〇〇	〇・一〇	〇・〇三	〇・〇七	〇・〇一	一・九〇	〇・九八
〇・七九	〇・〇三	〇・〇三	〇・〇一	—	〇・七六	〇・五一
二・六三	〇・一五	〇・〇三	〇・〇九	〇・〇四	二・四八	一・一九

(二) 第二種農家平均

種別	地域別		全府縣平均	全國平均	
	自作農	自小作農		自作農	自小作農
田租	〇・三四	—	〇・二二	〇・三三	〇・一一
畑租	—	—	—	—	—
宅地租	〇・三〇	〇・〇八	〇・一三	〇・二九	〇・〇七
其他の地租	〇・〇五	—	〇・一〇	〇・〇五	—
三者平均	〇・三四	—	〇・二二	〇・三三	〇・一一

租稅計	市町村				道府縣				小計
	小計	其他	戸數割	家屋稅附加稅	小計	其他	家屋稅附加稅	地租附加稅	
五・一六	二・七八	〇・三四	〇・九五	〇・九六	一・六九	〇・六〇	〇・三三	〇・八七	〇・六九
〇・八九	〇・四一	〇・〇六	〇・二六	〇・〇六	〇・四〇	〇・一九	〇・一六	〇・〇五	〇・〇八
〇・七五	〇・四九	〇・一六	〇・三三	〇・〇一	〇・二六	〇・三三	—	—	—
二・二六	一・三三	〇・一九	〇・五一	〇・三四	〇・七八	〇・三四	〇・三三	〇・八三	〇・三五
四・九四	二・六六	〇・三三	〇・九一	〇・九三	一・六三	〇・五八	〇・二二	〇・八三	〇・六六
〇・八一	〇・三七	〇・〇五	〇・三四	〇・〇六	〇・三七	〇・一七	〇・〇四	〇・〇四	〇・〇七
〇・七五	〇・四九	〇・一六	〇・三三	〇・〇一	〇・二六	〇・三三	〇・〇一	〇・〇一	—
二・二六	一・一七	〇・一八	〇・四九	〇・三三	〇・七五	〇・三三	〇・三三	〇・三〇	〇・三四

諸負擔計	小計
五・五	〇・三
〇・九	〇・三
〇・八	〇・五
二・三	〇・九
五・四	〇・三
〇・八	〇・三
〇・八	〇・五
二・三	〇・九

(三) 總農家平均

種別	地域別	國					道	府	縣	稅
		田租	畑租	宅地租	其他地租	小計				
自作農	全	〇・六	〇・二	〇・一	〇・五	〇・九	一・四	〇・五	一・六	
自作農	府	〇・六	〇・二	〇・一	〇・五	〇・九	一・四	〇・五	一・六	
自作農	縣	〇・六	〇・二	〇・一	〇・五	〇・九	一・四	〇・五	一・六	
自作農	平均	〇・六	〇・二	〇・一	〇・五	〇・九	一・四	〇・五	一・六	
三者平均	全	〇・三	〇・一	〇・一	〇・三	〇・五	一・四	〇・五	一・六	
三者平均	府	〇・三	〇・一	〇・一	〇・三	〇・五	一・四	〇・五	一・六	
三者平均	縣	〇・三	〇・一	〇・一	〇・三	〇・五	一・四	〇・五	一・六	
三者平均	平均	〇・三	〇・一	〇・一	〇・三	〇・五	一・四	〇・五	一・六	
三者平均	全	〇・三	〇・一	〇・一	〇・三	〇・五	一・四	〇・五	一・六	
三者平均	國	〇・三	〇・一	〇・一	〇・三	〇・五	一・四	〇・五	一・六	
三者平均	平均	〇・三	〇・一	〇・一	〇・三	〇・五	一・四	〇・五	一・六	
三者平均	均	〇・三	〇・一	〇・一	〇・三	〇・五	一・四	〇・五	一・六	

三 家事負擔  
(一) 第一種農家平均

種別	地域別	其の他				市	町	村	稅	租
		農會費	其他負擔	團體負擔	小計					
自作農	全	〇・九	〇・一	〇・三	〇・八	〇・三	〇・三	〇・三	四・六	
自作農	府	〇・九	〇・一	〇・三	〇・八	〇・三	〇・三	〇・三	四・六	
自作農	縣	〇・九	〇・一	〇・三	〇・八	〇・三	〇・三	〇・三	四・六	
自作農	平均	〇・九	〇・一	〇・三	〇・八	〇・三	〇・三	〇・三	四・六	
三者平均	全	〇・三	〇・一	〇・一	〇・五	〇・二	〇・二	〇・二	二・四	
三者平均	府	〇・三	〇・一	〇・一	〇・五	〇・二	〇・二	〇・二	二・四	
三者平均	縣	〇・三	〇・一	〇・一	〇・五	〇・二	〇・二	〇・二	二・四	
三者平均	平均	〇・三	〇・一	〇・一	〇・五	〇・二	〇・二	〇・二	二・四	
三者平均	全	〇・三	〇・一	〇・一	〇・五	〇・二	〇・二	〇・二	二・四	
三者平均	國	〇・三	〇・一	〇・一	〇・五	〇・二	〇・二	〇・二	二・四	
三者平均	平均	〇・三	〇・一	〇・一	〇・五	〇・二	〇・二	〇・二	二・四	
三者平均	均	〇・三	〇・一	〇・一	〇・五	〇・二	〇・二	〇・二	二・四	

農會費	租稅計	市町村				道府縣				國		
		小計	其他	戸數割	家屋稅附加	小計	其他	家屋稅附加	地租附加	計	其他	宅地租
	一〇・九三	五・三八	一・六三	二・三六	一・〇九	四・八二	一・八三	二・五三	〇・四七	〇・七三	〇・〇一	〇・六九
	七・七〇	三・三九	一・二二	一・三三	〇・七五	三・八三	一・七二	一・七六	〇・三五	〇・四九		〇・四七
	五・三三	二・九	〇・七三	〇・七	〇・五八	二・八〇	一・三〇	一・三三	〇・一八	〇・三三		〇・三三
	七・九八	三・六六	一・二六	一・四九	〇・八一	三・八一	一・六一	一・八七	〇・三三	〇・五一		〇・五〇
	一〇・六八	五・二六	一・五九	二・三〇	一・〇八	四・七三	一・七九	二・四八	〇・四五	〇・七〇		〇・六八
	七・五四	三・三二	一・一〇	一・三九	〇・七四	三・七四	一・六七	一・七三	〇・三四	〇・四九		〇・四六
	五・二三	二・一四	〇・七三	〇・七四	〇・五七	二・六七	一・三四	一・三六	〇・一七	〇・三三		〇・三三
	七・六八	三・五七	一・一四	一・四四	〇・八〇	三・七一	一・五七	一・八三	〇・三三	〇・五〇		〇・四八

(11) 第二種農家平均

諸負擔計	其他の負擔		
	小計	團體の負擔	其他の負擔
一六・三三	五・三〇	五・三〇	
一〇・四三	二・七三	二・七三	
六・四七	一・一五	一・一五	
一一・〇四	三・〇六	三・〇六	
一五・八八	五・三〇	五・三〇	
一〇・二一	二・六七	二・六七	
六・三三	一・〇九	一・〇九	
一〇・七七	二・九九	二・九九	

道府縣	國	種別		全	府	縣	平均	全	國	平均
		自作農	自小作農							
道	地租附加稅	〇・三三	〇・四五	〇・三三	〇・三三	〇・三三	〇・三三	〇・三三	〇・三三	〇・三三
府	家屋稅	二・三〇		二・三〇	二・三〇	二・三〇	二・三〇	二・三〇	二・三〇	二・三〇
縣	其他	一・三〇		一・三〇	一・三〇	一・三〇	一・三〇	一・三〇	一・三〇	一・三〇
平均	小計	〇・四五		〇・四五	〇・四五	〇・四五	〇・四五	〇・四五	〇・四五	〇・四五
全	宅地租		〇・四五		〇・四五		〇・四五		〇・四五	
府	其他的地租									
縣	其他									
平均	小計		〇・三三		〇・三三		〇・三三		〇・三三	
全	自作農	〇・四三		〇・四三	〇・四三	〇・四三	〇・四三	〇・四三	〇・四三	〇・四三
國	自小作農	〇・四三		〇・四三	〇・四三	〇・四三	〇・四三	〇・四三	〇・四三	〇・四三
平均	小作農	〇・三三		〇・三三	〇・三三	〇・三三	〇・三三	〇・三三	〇・三三	〇・三三
	三者平均	〇・三六		〇・三六	〇・三六	〇・三六	〇・三六	〇・三六	〇・三六	〇・三六



種 類	地域別 自作農 自小作農 小作農	全府縣平均					全國平均				
		自作農	自小作農	小作農	三者平均	自作農	自小作農	小作農	三者平均		
田租		一三・三八	四・三三	〇・〇三	五・八四	一三・九四	四・〇〇	〇・〇三	五・六九		
畑地租		一・五四	〇・三九	〇・〇五	〇・六三	一・六九	〇・三三	〇・〇五	〇・六八		
宅地租		一・四九	〇・九九	〇・六七	一・〇五	一・四六	〇・九七	〇・六三	一・〇三		
其他の地租		〇・一五	〇・〇七	〇・〇一	〇・〇八	〇・五	〇・〇七	〇・〇一	〇・〇八		
其他		〇・〇一									
小計		一六・四七	五・五七	〇・七六	七・六〇	一六・三四	五・四六	〇・七三	七・四七		
租税總額に對する%		一八・四四%	二二・〇〇%	四・四三%	一四・九九%	一八・三六%	二二・〇七%	四・二七%	一四・八九%		
道府縣		三・三九	一・一四	一・六一	一・二七	二・四三	一・二八	一・五四	一・二五		
地租附加税		四・九六	三・三三	二・三九	三・五三	四・八七	三・一七	二・三〇	三・四五		
家屋税		三・六三	四・一六	三・一九	三・六六	四・〇七	四・〇七	三・〇六	三・五六		
其他		三・八八	一・八八	七・一九	一九・九九	三・三四	一・八五	六・九〇	一九・五九		
小計		三三・八八	一八・八八	七・一九	一九・九九	三三・三四	一八・五三	六・九〇	一九・五九		
租税總額に對する%		三七・九四%	四一・三七%	四・一六%	三九・四〇%	三七・六八%	四〇・九三%	四〇・九三%	三九・〇三%		
市		一四・〇三	六・九四	〇・八七	七・三八	一四・一四	六・九九	〇・八三	七・三三		
地租附加税		二・二〇	一・四二	一・〇七	一・五六	二・一七	一・四一	一・〇三	一・五四		
家屋税		一・四二	一・四二	一・〇七	一・五六	一・四一	一・四一	一・〇三	一・五四		
其他		二・二〇	一・四二	一・〇七	一・五六	二・一七	一・四一	一・〇三	一・五四		

種 類	地域別 自作農 自小作農 小作農	全府縣平均					全國平均				
		自作農	自小作農	小作農	三者平均	自作農	自小作農	小作農	三者平均		
町割		一九・七四	九・九九	五・三六	一・七〇	一九・六六	一〇・〇九	五・四五	一・七三		
村其他		二・九九	二・八四	一・八六	二・五九	二・九一	二・七八	一・九三	二・五四		
小計		三八・九五	二一・九	九・三六	三・三三	三八・八八	二一・二七	九・三四	三・三三		
租税總額に對する%		四三・六三%	四六・四三%	五三・八〇%	四五・六%	四三・九六%	四七・〇〇%	五四・八〇%	四六・〇八%		
租		八九・三〇	四五・六四	一七・三二	五・〇七	八八・四六	四五・三五	一六・八六	五・〇一		
其他の農業員		三・六	一・六六	〇・三四	一・九三	三・七五	一・六三	〇・三三	一・九〇		
其他の産業		六一・九	五・三三	一・〇五	四・一五	六・〇三	五・〇九	〇・九九	四・〇三		
團體の負擔		七・三	四・三六	一・八一	四・四〇	六・九八	四・二六	一・七三	四・二九		
其他の負擔		一七・〇	二・二四	三・三〇	一・〇四	一六・七六	一・〇八	三・〇四	一・〇三		
小計		一〇六・四〇	五・七六	二〇・四二	六・一九	一〇五・三三	五六・一三	一九・九〇	六・〇四		
諸負擔總額		一〇六・四〇	五・七六	二〇・四二	六・一九	一〇五・三三	五六・一三	一九・九〇	六・〇四		

(一) 第二種農家平均



市町村		道府縣			税	
小計	其他	戸數	家屋稅附加稅	地租附加稅	家屋稅	其他
租稅總額に對する%	租稅總額に對する%	租稅總額に對する%	租稅總額に對する%	租稅總額に對する%	租稅總額に對する%	租稅總額に對する%
二四・一三	二・四四	八・九七	四・六〇	八・二二	三・五二	一・三二
一四・四七	一・九五	六・一九	一・六六	四・六七	三・六二	〇・八四
五・五九	一・九四	二・四一	〇・九〇	〇・三四	二・一三	〇・六三
一四・七三	二・二一	五・八五	二・三九	四・三八	三・〇九	〇・九三
二五・八七	二・四〇	一〇・〇七	四・四五	八・九五	三・四二	一・二六
一三・五一	一・七〇	五・七〇	一・四九	四・六三	三・二〇	〇・七六
五・五九	一・九四	二・四一	〇・九〇	〇・三四	二・一三	〇・六三
一四・九九	二・〇一	六・〇六	二・三八	四・六四	二・九一	〇・八八

其他の負擔		其他の負擔		其他の負擔		其他の負擔	
團體の負擔	農會費	其他の負擔	農會費	其他の負擔	農會費	其他の負擔	農會費
小計	小計	小計	小計	小計	小計	小計	小計
一〇・五七	七・五三	一・四三	一・六三	一・〇五	一・〇二	一・〇九	一・七三
六・四〇	四・四〇	〇・九五	一・〇五	〇・二二	〇・九六	一・一六	一・七三
四・七三	三・四一	一・一一	〇・二二	〇・二二	〇・九六	一・一六	一・七三
七・三三	五・一一	一・一六	〇・九六	〇・九六	一・一六	一・一六	一・七三
一〇・五三	七・二八	一・五三	一・七三	一・七三	一・七三	一・七三	一・七三
三・五七	四・〇一	〇・八五	一・〇〇	一・〇〇	一・〇〇	一・〇〇	一・〇〇
一・五三	三・四一	一・一一	〇・二二	〇・二二	〇・二二	〇・二二	〇・二二
三・七〇	四・九〇	一・一六	〇・九八	〇・九八	〇・九八	〇・九八	〇・九八

(三) 總農家平均

種別	地域別		平均		平均	
	自作農	自小作農	三者平均	自作農	自小作農	三者平均
田租	二・四六	三・三五	四・九四	一・一五	三・一八	四・七九
畑租	一・三三	〇・二五	〇・五四	一・四八	〇・二六	〇・五九
宅地租	一・四五	〇・九六	一・〇三	一・四一	〇・九三	〇・九九
其他的地租	〇・一三	〇・〇五	〇・〇六	〇・一三	〇・〇五	〇・〇六

農會費	租稅總額	市町村				道府縣			小計 租稅總額に對する%
		小計 租稅總額に對する%	其他	戸數割	家屋稅附加	地租附加稅	家屋稅	其他	
三・二八	八〇・六四	四四・〇〇	三五・四八	二・七二	二・六三	三・八〇	三・六〇	三・四〇	一四・三六
一・五三	四一・四五	四七・三四	一九・六二	九・一一	六・四〇	一七・三三	四・〇三	一〇・一四	四・六六
〇・三〇	一五・二六	五三・六七	八・一九	四・五一	〇・七三	六・三五	二・八八	一・三六	〇・七三
一・七〇	四九・七八	四六・〇九	二・一〇	一〇・二八	六・五九	一八・一三	三・五〇	一一・三〇	六・五六
三・二七	八〇・三四	四四・六四	三五・八〇	二・七九	一三・九二	三〇・二七	三・五一	二二・〇五	一四・一七
一・四七	四〇・三二	四七・九二	一九・三二	八・九八	六・三九	一六・五九	三・八四	九・八〇	四・四一
〇・三〇	一五・〇六	五四・三八	八・一九	四・五八	〇・六九	六・二七	二・七九	一・三二	〇・七〇
一・六八	四九・二〇	四六・六八	二・〇〇	一・〇三	六・六七	三九・〇九	三・三八	一一・〇五	六・四三

第二十二 労働時間及農業従業日數

一 世帯員労働時間及農業従業日數

労働時間は實際に労働に従事したる延時間とす。

農業労働時間とは農業經營の爲の労働時間にして作物の栽培、家畜の飼育、農産加工等の爲の労働の外農業經營に必要な肥料、農具等の購入及生産物の販賣に要したる時間を含む。而して其の「實數」は各人の農業労働時間の和にして、其の「能力換算」は各人の労働時間に各其の労働能率を乗じたるもの、和とす。又其の従業日數は一人一日一時間以上労働せる日を凡て一日と數へたる延日數とす。兼業労働時間とは兼業に要したる時間を謂ふ。但し出稼、行商其他之に類する不在者の労働時間は之を含まず。

家事労働時間とは家事に要したる労働時間とす。

諸負擔總額	其他產業負擔		小計
	其他負擔	團體負擔	
九六・三三	五・〇七	七・三四	一五・五九
五・四九	四・三三	四・三〇	一〇・四四
一八・九〇	一・〇六	二・三八	三・六四
五五・五四	三・四五	四・六一	九・七六
九五・五三	四・九六	七・〇五	一五・二八
四九・九三	四・〇一	四・一三	九・六一
一八・五九	一・〇三	二・二〇	三・五三
五四・六七	三・三三	四・四六	九・四七

其の他の労働時間とは報酬を目的とせずして公の爲にせる労働及他人の爲にせる労働等とす。  
總労働時間は農業、兼業及家事及其の他の各労働時間の和とす。  
世帯員の労働時間及農業労働従業日数の調査農家平均一戸當を示せば左の如し。

(一) 第一種農家平均

業農	種	地域別			全	國	平均		
		全府縣						全	國
		自作農	自小作農	小作農					
實	稲作	二、〇七三・〇四	二、〇三三・二二	三、〇〇八・〇二	二、〇八八・三三	二、〇八八・三三			
實	養蠶	一、〇〇六・七一	七九六・六〇	七〇四・五七	九〇〇・五六	七五〇・〇七			
實	其他	三、六〇七・九四	三、八一九・三三	三、七九八・三五	三、六〇二・八三	三、八七二・一一			
實	計	六、六八七・六六	六、六四七・一六	七、五〇七・九一	六、六六一・〇六	七、一四一・一七			
間	力能	一、七八二・五〇	一、七四〇・〇三	一九九・七八	一、七三六・二一	一九三六・六三			
間	養蠶	八〇六・五三	六六一・八〇	五五五・五五	七八五・五七	六四三・九			
間	其他	三、〇八九・六三	三、二六四・四五	三、二七四・三三	三、〇九二・八三	三、二六七・六三			
間	計	五、六七八・一八	五、六七一・三八	五、七三三・〇七	五、六三三・〇八	五、六三三・〇八			
從業	日數	八三七・八四	八三三・〇四	八四七・〇三	八三九・九七	八三三・九三			
兼業	労働時間	六四六・三八	八七三・七五	八五〇・四〇	六三三・四五	八九六・九四			

業農	種	地域別			全	國	平均		
		全府縣						全	國
		自作農	自小作農	小作農					
家事	労働時間	三、九三三・七三	三、五九六・六三	四、三三・六三	三、八五五・〇三	三、五九四・四五			
其他	労働時間	七二・九九	六五七・八五	七五・五三	七四・九九	六八三・六一			
總	労働時間	二、九六八・七二	二、七四三・七七	二、八九三・七七	二、八七五・三三	二、八六三・三三			
總	労働時間	五五・九一	五五・四五	五七・〇六	五五・九一	五五・一七			
總	労働時間	五・四一	七・四一	七・一五	五・三八	七・六〇			
總	労働時間	三三・七三	三〇・五五	三八・八七	三三・六五	三〇・四四			
總	労働時間	五・九五	五・五九	六・五三	六・〇三	五・七九			
總	労働時間	三〇・八三	三〇・八三	三〇・八三	三〇・八三	三〇・八三			

(二) 第二種農家平均

業農	種	地域別			全	國	平均		
		全府縣						全	國
		自作農	自小作農	小作農					
實	稲作	一、〇五八・〇七	一、五一・六六	一、三〇・九六	一、〇七九・九四	一、四三三・四			
實	養蠶	八九・〇八	六五九・三七	七四五・七	八五三・九六	五八五・九四			
實	其他	二、七〇・三八	二、四六五・二	三、二八八・五	二、八八一・三五	三、八六五・一七			
實	計	四、七九・四三	四、六六・三四	五、三五四・七六	四、八三・四五	五、三五四・七六			
實	計	四、七九・四三	四、六六・三四	五、三五四・七六	四、八三・四五	五、三五四・七六			



總勞働時間に對する割合	二 世帯員以外の農業勞働時間		
	農業勞働時間	兼業勞働時間	家事勞働時間
農業勞働時間	五五・八二%	五・九〇%	五・五三%
兼業勞働時間	五・八七%	七・四六%	八・〇三%
家事勞働時間	三三・二五%	三〇・八三%	二九・〇一%
其他勞働時間	六・二七%	五・八一%	六・四四%
合計	六・一四%	六・一四%	六・三三%
全府平均	六・一四%	六・一四%	六・三三%
全國平均	六・一四%	六・一四%	六・三三%
三者平均	六・一四%	六・一四%	六・三三%

年雇とは一ヶ年以上の長期雇の意志を以て期間を定め、又は定めずして雇せらるる者を謂ふ。但し實際の雇期間が一ヶ年以下の短期に終るも年雇とす。  
 手傳人とは世帯員以外にして勞賃（現物勞賃を含む）を受けずして勞働に従事する者を謂ふ。  
 季節雇とは旬又は月を單位として勞賃を定め雇せらるる者、又日雇とは一日を單位として雇せらるる者を謂ふ。  
 世帯員外の農業勞働時間の調査農家平均一戸當を示せば左の如し。

(一) 第一種農家平均

種別	地域別		全府平均	全國平均
	自作農	自小作農		
自作農	二一・〇七	七・七二	二〇・五八	七・五〇
自小作農	七・〇三	八四・一六	六〇・三三	八・八三
小作農	一九・七九	九・八七	四三・五五	四・三六
三者平均	一九・〇一	一〇・九〇	一〇・九〇	一〇・九〇
自作農	二一・〇七	七・七二	二〇・五八	七・五〇
自小作農	七・〇三	八四・一六	六〇・三三	八・八三
小作農	一九・七九	九・八七	四三・五五	四・三六
三者平均	一九・〇一	一〇・九〇	一〇・九〇	一〇・九〇

計	手傳人		日雇	季節雇	年雇
	稻作	其他			
計	三三・五二	四四・〇四	三九・六六	六五・五九	一一・〇七
稻作	一八・七九	一八・〇三	三九・三三	三五・九六	七・七二
其他	一四・七三	二六・〇一	六・三三	二九・六三	三・三五
全府平均	一八・七九	一八・〇三	三九・三三	三五・九六	七・七二
全國平均	一八・七九	一八・〇三	三九・三三	三五・九六	七・七二
三者平均	一八・七九	一八・〇三	三九・三三	三五・九六	七・七二
自作農	二一・〇七	七・七二	二〇・五八	一一・〇七	七・五〇
自小作農	七・〇三	八四・一六	六〇・三三	八・八三	四・三六
小作農	一九・七九	九・八七	四三・五五	四・三六	一〇・九〇
三者平均	一九・〇一	一〇・九〇	一〇・九〇	一〇・九〇	一〇・九〇
自作農	二一・〇七	七・七二	二〇・五八	一一・〇七	七・五〇
自小作農	七・〇三	八四・一六	六〇・三三	八・八三	四・三六
小作農	一九・七九	九・八七	四三・五五	四・三六	一〇・九〇
三者平均	一九・〇一	一〇・九〇	一〇・九〇	一〇・九〇	一〇・九〇

(二) 第二種農家平均



其の他	一〇〇・九六	一六九・五五	六七・五九	一一二・五六	一一二・四九	一七四・七九	八七・一八	一三四・八三
	三八・二二	二七九・五〇	二二〇・七五	二七六・一六	三三三・九九	二八四・七一	三四一・六五	二八六・四五

第二十三 農家の臨時収入及臨時費

臨時収入は左の現金収入にして、之等は當該年度の生産又は利益に屬せざるか又は財産の種類を變更せるのみにして利益を生ぜざる爲に農業、兼業又は家事の各収入に計上せられざるものとす。臨時収入の調査農家平均一戸當金額を示せば左の如し。

(一) 第一種農家平均

種別	地域別		全府縣平均	全國平均	
	自作農	自小作農		自作農	自小作農
器具	〇・〇四	〇・一〇	〇・〇五	〇・〇四	〇・〇五
機械	〇・〇四	〇・〇六	〇・〇二	〇・〇二	〇・〇三
動物	〇・〇〇	〇・〇三	〇・〇一	〇・〇一	〇・〇二
植物	〇・〇〇	〇・〇三	〇・〇一	〇・〇一	〇・〇二
其他	〇・〇〇	〇・〇三	〇・〇一	〇・〇一	〇・〇二
其の計	一・〇五	一・〇六	一・〇三	一・〇三	一・〇九
農業	一・〇五	一・〇六	一・〇三	一・〇三	一・〇九
其他	〇・〇〇	〇・〇〇	〇・〇〇	〇・〇〇	〇・〇〇
其の計	一・〇五	一・〇六	一・〇三	一・〇三	一・〇九
土地及建物	〇・〇〇	〇・〇〇	〇・〇〇	〇・〇〇	〇・〇〇
改良設備	〇・〇〇	〇・〇〇	〇・〇〇	〇・〇〇	〇・〇〇

(二) 第二種農家平均

種別	地域別		全府縣平均	全國平均	
	自作農	自小作農		自作農	自小作農
器具	〇・〇四	〇・一〇	〇・〇五	〇・〇四	〇・〇五
機械	〇・〇四	〇・〇六	〇・〇二	〇・〇二	〇・〇三
動物	〇・〇〇	〇・〇三	〇・〇一	〇・〇一	〇・〇二
植物	〇・〇〇	〇・〇三	〇・〇一	〇・〇一	〇・〇二
其他	〇・〇〇	〇・〇三	〇・〇一	〇・〇一	〇・〇二
其の計	一・〇四	一・〇五	一・〇二	一・〇二	一・〇八
農業	一・〇四	一・〇五	一・〇二	一・〇二	一・〇八
其他	〇・〇〇	〇・〇〇	〇・〇〇	〇・〇〇	〇・〇〇
其の計	一・〇四	一・〇五	一・〇二	一・〇二	一・〇八
土地及建物	〇・〇〇	〇・〇〇	〇・〇〇	〇・〇〇	〇・〇〇
改良設備	〇・〇〇	〇・〇〇	〇・〇〇	〇・〇〇	〇・〇〇

種 類	地域別		種 類	種 類	種 類
	自作農	自小作農			
機 械	全	府	機 械	其 計	其 計
	縣	平			
	均	均			
植 物	全	府	植 物	其 計	其 計
	縣	平			
	均	均			
動 物	全	府	動 物	其 計	其 計
	縣	平			
	均	均			
土 地	全	府	土 地	其 計	其 計
	縣	平			
	均	均			
其 計	全	府	其 計	其 計	其 計
	縣	平			
	均	均			
農 業	全	府	農 業	其 計	其 計
	縣	平			
	均	均			
他 用	全	府	他 用	其 計	其 計
	縣	平			
	均	均			
(三) 總農家平均					
機 械	全	府	機 械	其 計	其 計
	縣	平			
	均	均			
植 物	全	府	植 物	其 計	其 計
	縣	平			
	均	均			
動 物	全	府	動 物	其 計	其 計
	縣	平			
	均	均			
土 地	全	府	土 地	其 計	其 計
	縣	平			
	均	均			
其 計	全	府	其 計	其 計	其 計
	縣	平			
	均	均			
農 業	全	府	農 業	其 計	其 計
	縣	平			
	均	均			
他 用	全	府	他 用	其 計	其 計
	縣	平			
	均	均			

種 類	地域別		種 類	種 類	種 類
	自作農	自小作農			
機 械	全	府	機 械	其 計	其 計
	縣	平			
	均	均			
植 物	全	府	植 物	其 計	其 計
	縣	平			
	均	均			
動 物	全	府	動 物	其 計	其 計
	縣	平			
	均	均			
土 地	全	府	土 地	其 計	其 計
	縣	平			
	均	均			
其 計	全	府	其 計	其 計	其 計
	縣	平			
	均	均			
農 業	全	府	農 業	其 計	其 計
	縣	平			
	均	均			
他 用	全	府	他 用	其 計	其 計
	縣	平			
	均	均			
(二) 第一種農家平均					
機 械	全	府	機 械	其 計	其 計
	縣	平			
	均	均			
植 物	全	府	植 物	其 計	其 計
	縣	平			
	均	均			
動 物	全	府	動 物	其 計	其 計
	縣	平			
	均	均			
土 地	全	府	土 地	其 計	其 計
	縣	平			
	均	均			
其 計	全	府	其 計	其 計	其 計
	縣	平			
	均	均			
農 業	全	府	農 業	其 計	其 計
	縣	平			
	均	均			
他 用	全	府	他 用	其 計	其 計
	縣	平			
	均	均			

臨時費は左の費用にして之等は當該年度の収入を擧ぐるに要したる費用に非る爲農業經營費、兼業費又は家計費に計上せられざるものとす。  
臨時費の調査農家平均一戸當金額を示せば左の如し。

種 類	地域別		種 類	種 類	種 類
	自作農	自小作農			
機 械	全	府	機 械	其 計	其 計
	縣	平			
	均	均			
植 物	全	府	植 物	其 計	其 計
	縣	平			
	均	均			
動 物	全	府	動 物	其 計	其 計
	縣	平			
	均	均			
土 地	全	府	土 地	其 計	其 計
	縣	平			
	均	均			
其 計	全	府	其 計	其 計	其 計
	縣	平			
	均	均			
農 業	全	府	農 業	其 計	其 計
	縣	平			
	均	均			
他 用	全	府	他 用	其 計	其 計
	縣	平			
	均	均			



(一) 第二種農家平均

種別	地域別		現金支出		器械	器具	物建
	自作農	自小作農	其農計の業他用	地土改良			
種別	全府平均	全縣平均	七三・三三 四三・三三	七三・九〇	〇・二八	〇・二八	〇・八六
	自作農	自小作農	一七・七三	一七・七三	〇・〇九	〇・〇九	一・〇九
	小作農	三者平均	〇・〇九	〇・〇九	〇・〇三	〇・〇三	〇・〇三
	全府平均	全縣平均	三〇・三八 一四・四五	九・三〇	〇・〇六	〇・〇六	一・二六
	自作農	自小作農	七四・一一 四一・一六	二六・七三	〇・一八	〇・一八	一・五三
	小作農	三者平均	一五・六〇	一五・六〇	〇・〇九	〇・〇九	一・〇九
種別	全府平均	全縣平均	七三・三三 四三・三三	七三・九〇	〇・二八	〇・二八	〇・八六
	自作農	自小作農	一七・七三	一七・七三	〇・〇九	〇・〇九	一・〇九
	小作農	三者平均	〇・〇九	〇・〇九	〇・〇三	〇・〇三	〇・〇三
	全府平均	全縣平均	三〇・三八 一四・四五	九・三〇	〇・〇六	〇・〇六	一・二六
	自作農	自小作農	七四・一一 四一・一六	二六・七三	〇・一八	〇・一八	一・五三
	小作農	三者平均	一五・六〇	一五・六〇	〇・〇九	〇・〇九	一・〇九

(現物支出)

種別	地域別		現金支出		器械	器具	物建
	自作農	自小作農	其農計の業他用	地土改良			
種別	全府平均	全縣平均	三〇・〇〇 三〇・〇〇	一八・三八 一七・〇三	〇・三三	〇・三三	〇・七〇
	自作農	自小作農	一七・二一	一七・二一	〇・〇八	〇・〇八	一・三九
	小作農	三者平均	二・四四	二・四四	〇・〇三	〇・〇三	〇・三〇
	全府平均	全縣平均	一〇・〇〇 一〇・〇〇	七・四八 七・〇九	〇・一〇	〇・一〇	〇・八〇
	自作農	自小作農	一七・八〇 一六・五九	三・九三	〇・二六	〇・二六	〇・六八
	小作農	三者平均	二・九三	二・九三	〇・〇七	〇・〇七	〇・六八
種別	全府平均	全縣平均	三〇・〇〇 三〇・〇〇	一八・三八 一七・〇三	〇・三三	〇・三三	〇・七〇
	自作農	自小作農	一七・二一	一七・二一	〇・〇八	〇・〇八	一・三九
	小作農	三者平均	二・四四	二・四四	〇・〇三	〇・〇三	〇・三〇
	全府平均	全縣平均	一〇・〇〇 一〇・〇〇	七・四八 七・〇九	〇・一〇	〇・一〇	〇・八〇
	自作農	自小作農	一七・八〇 一六・五九	三・九三	〇・二六	〇・二六	〇・六八
	小作農	三者平均	二・九三	二・九三	〇・〇七	〇・〇七	〇・六八

種 類	地域別	(現金支出)			種 類	地域別	(現物支出)		
		自作農	自小作農	小作農			自作農	自小作農	小作農
土 地	其 農 計 の 業 他 用	七・三五	一・二七	二・六四	土 地	其 農 計 の 業 他 用	四・九五	一・三〇	一・八六
		八・八四	一・三〇	二・九五			八・四三	一・三〇	二・九五
良 土 改 備	其 農 計 の 業 他 用	八・八四	一・三〇	二・九五	良 土 改 備	其 農 計 の 業 他 用	八・八四	一・三〇	二・九五
		八・八四	一・三〇	二・九五			八・八四	一・三〇	二・九五
建 物	其 農 計 の 業 他 用	一・六五	一・三〇	二・九五	建 物	其 農 計 の 業 他 用	一・六五	一・三〇	二・九五
		一・六五	一・三〇	二・九五			一・六五	一・三〇	二・九五
器 具 機 械	其 農 計 の 業 他 用	三・九七	一・三〇	二・六四	器 具 機 械	其 農 計 の 業 他 用	三・九七	一・三〇	二・六四
		三・九七	一・三〇	二・六四			三・九七	一・三〇	二・六四
動 物	其 農 計 の 業 他 用	四・七六	二・五九	五・五〇	動 物	其 農 計 の 業 他 用	四・七六	二・五九	五・五〇
		四・七六	二・五九	五・五〇			四・七六	二・五九	五・五〇
植 物	其 農 計 の 業 他 用	〇・二六	〇・〇七	〇・一一	植 物	其 農 計 の 業 他 用	〇・二六	〇・〇七	〇・一一
		〇・二六	〇・〇七	〇・一一			〇・二六	〇・〇七	〇・一一
		全 府 縣 平 均	全 國 平 均	全 國 平 均			全 府 縣 平 均	全 國 平 均	全 國 平 均

(三) 總農家平均

種 類	地域別	(現金支出)			種 類	地域別	(現物支出)		
		自作農	自小作農	小作農			自作農	自小作農	小作農
土 地	其 農 計 の 業 他 用	七・三五	一・二七	二・六四	土 地	其 農 計 の 業 他 用	四・九五	一・三〇	一・八六
		八・八四	一・三〇	二・九五			八・四三	一・三〇	二・九五
良 土 改 備	其 農 計 の 業 他 用	八・八四	一・三〇	二・九五	良 土 改 備	其 農 計 の 業 他 用	八・八四	一・三〇	二・九五
		八・八四	一・三〇	二・九五			八・八四	一・三〇	二・九五
建 物	其 農 計 の 業 他 用	一・六五	一・三〇	二・九五	建 物	其 農 計 の 業 他 用	一・六五	一・三〇	二・九五
		一・六五	一・三〇	二・九五			一・六五	一・三〇	二・九五
器 具 機 械	其 農 計 の 業 他 用	三・九七	一・三〇	二・六四	器 具 機 械	其 農 計 の 業 他 用	三・九七	一・三〇	二・六四
		三・九七	一・三〇	二・六四			三・九七	一・三〇	二・六四
動 物	其 農 計 の 業 他 用	四・七六	二・五九	五・五〇	動 物	其 農 計 の 業 他 用	四・七六	二・五九	五・五〇
		四・七六	二・五九	五・五〇			四・七六	二・五九	五・五〇
植 物	其 農 計 の 業 他 用	〇・二六	〇・〇七	〇・一一	植 物	其 農 計 の 業 他 用	〇・二六	〇・〇七	〇・一一
		〇・二六	〇・〇七	〇・一一			〇・二六	〇・〇七	〇・一一
		全 府 縣 平 均	全 國 平 均	全 國 平 均			全 府 縣 平 均	全 國 平 均	全 國 平 均





昭和九年三月二十九日 印刷  
昭和九年三月三十一日 發行

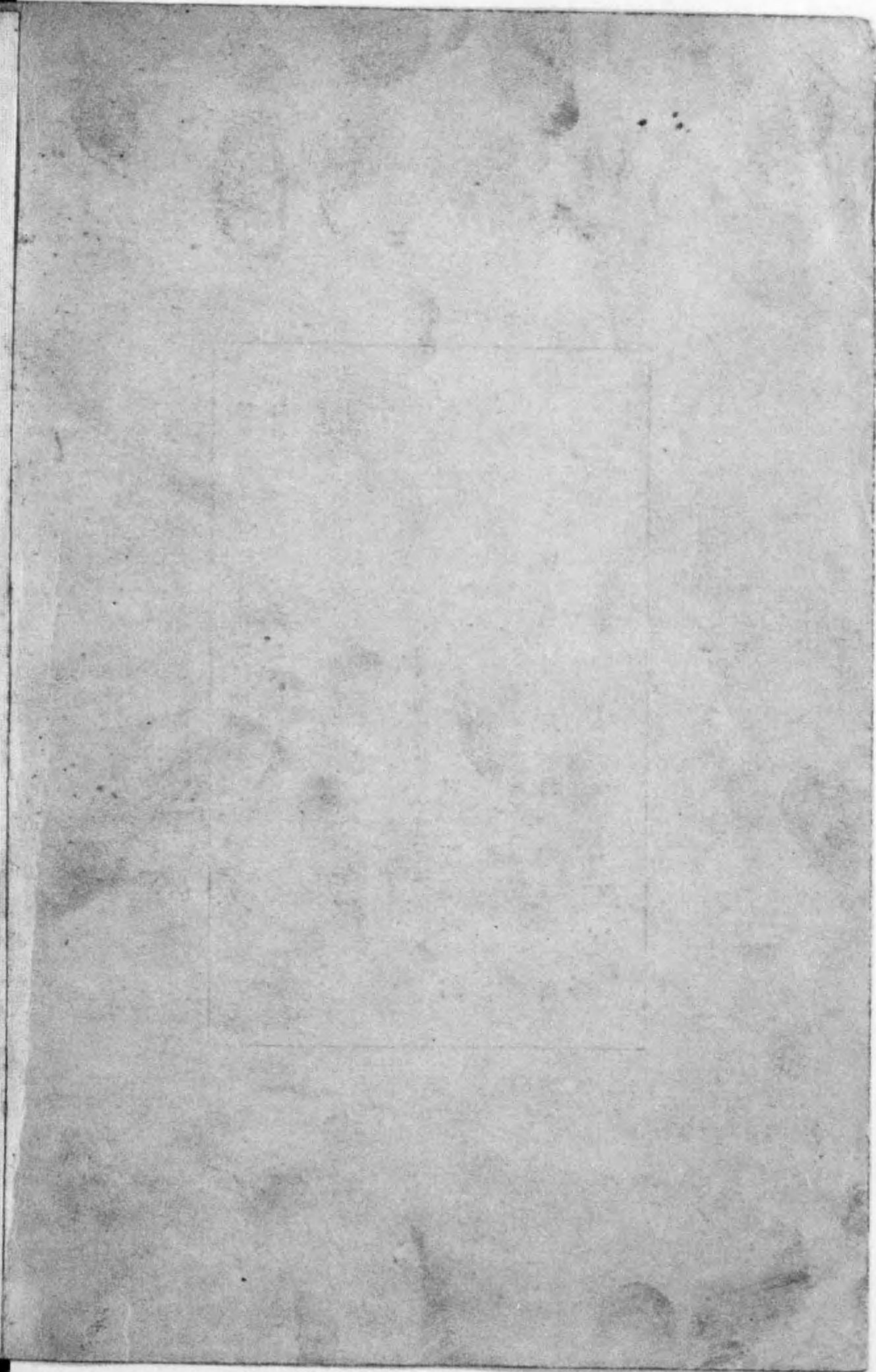
### 農林省經濟更生部

印刷者 東京市芝區芝浦町三丁目二番地 川口芳太郎

印刷所 東京市芝區芝浦町三丁目二番地 川口印刷所

電話三用(45)  
三〇八八〇一  
二七八二八番番番

147  
474



終